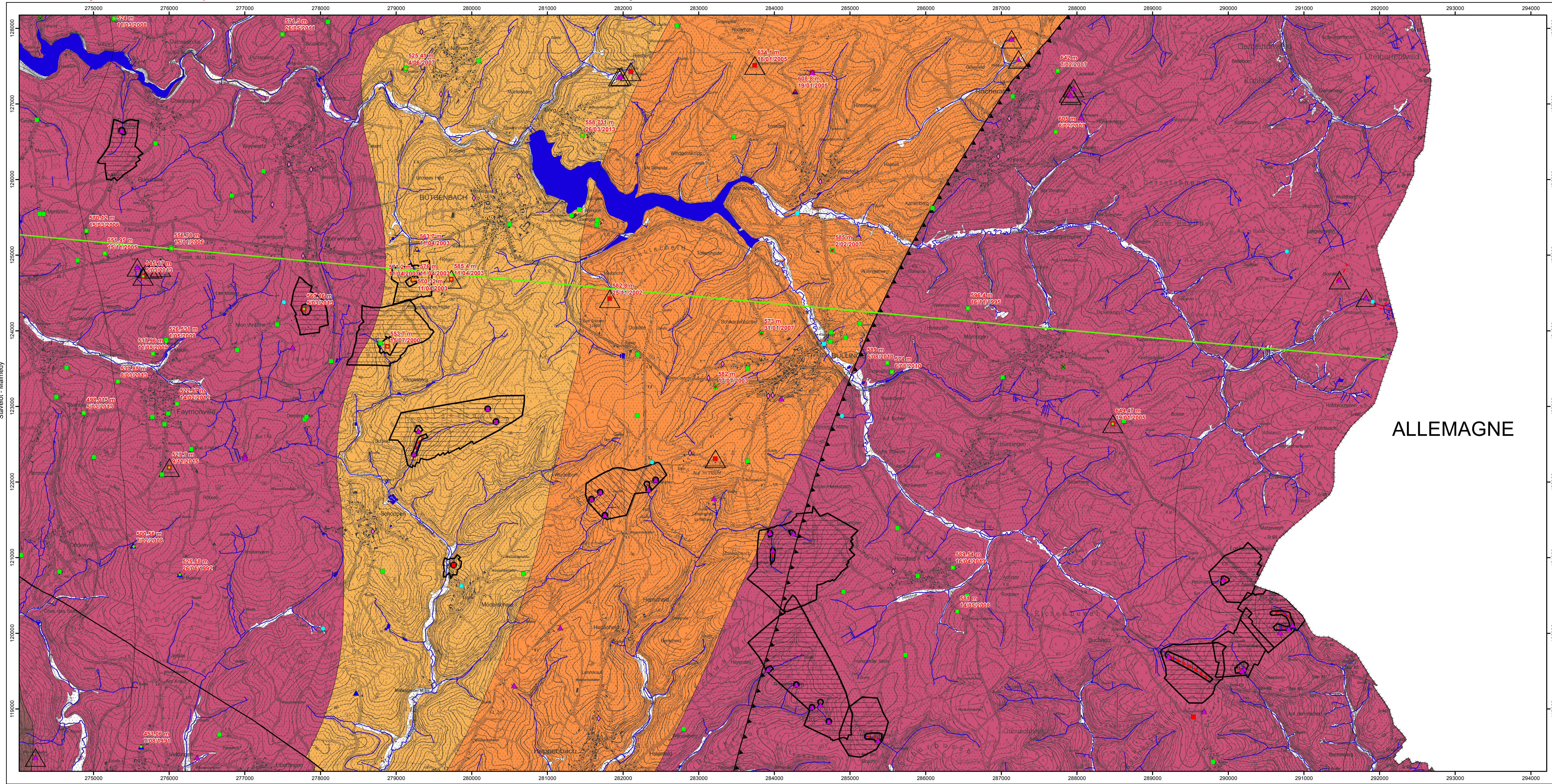


Première version : juin 2013 - Actualisation partielle : décembre 2016



**PIEZOMETRIE**  
649.47m 19/01/2009

- Cote ponctuelle (en m) de l'aquifère du Dévonien inférieur et date
- Cote ponctuelle (en m) de l'aquifère à niveaux aquifères du Dévonien inférieur et date
- Cote ponctuelle (en m) de l'aquifère à niveaux aquifères de Ville et date

**ISOPHZES**  
Isophtze de Avril 2003

- Isophtze principale (en m) de l'aquifère à niveaux aquifères de Ville
- Isophtze intermédiaire (en m) de l'aquifère à niveaux aquifères de Ville

**POINTS HYDROGÉOLOGIQUES**

- Puits pour la distribution publique d'eau potable
- Autre puits
- Drain
- Piezomètre
- Source (exploitée ou non)
- Sonde géothermique

**STATIONS**

- Station climatique
- Station limnimétrique

**LIGNES HYDROGÉOLOGIQUES**

- Drain

**ZONES DE PREVENTION**

- Zone de prévention à définir autour du captage
- Zone de prévention rapprochée proposée
- Zone de prévention éloignée proposée
- Zone de prévention rapprochée arrêtée
- Zone de prévention éloignée arrêtée

**TRAIT DE COUPE et FAILLES**

- Trait de coupe
- Faille
- Faille de chevauchement

**LIMITES GÉOLOGIQUES**

- Limites des formations géologiques

**UNITES HYDROGÉOLOGIQUES**

- Aquifère alluvial
- Aquifère à niveaux aquifères du Dévonien inférieur
- Aquifère du Dévonien inférieur
- Aquifère à niveaux aquifères de Ville
- Aquifère à niveaux aquifères du socle cambro-silurien

**HYDROGRAPHIE et FRONTIÈRE**

- Réseau hydrographique
- Berges des rivières à large lit
- Principaux lacs
- Frontière nationale

REPRODUCTION INTERDITE

Extrait de la carte topographique 50/7-8 & 50A/5 de l'Institut Géographique National  
Coordonnées Lambert belge, 1972, exprimées en mètres

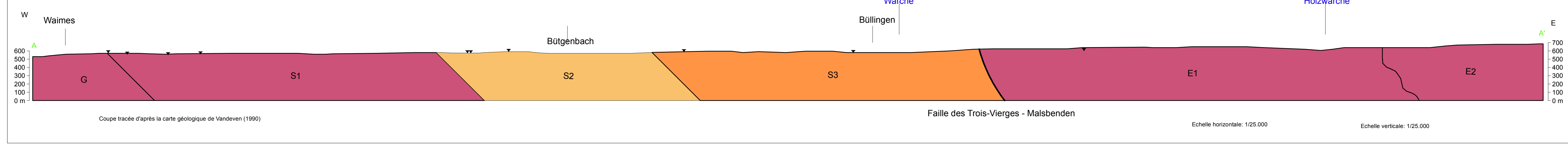
Sankt-Vith - Schoenberg

Mandelfeld

Carte hydrogéologique tirée d'après la carte géologique de G. Vandeven (1990)  
Le trait des alluviers est basé sur la carte géologique de Belgique (IGN/BG, 2008)

Echelle: 1/25 000

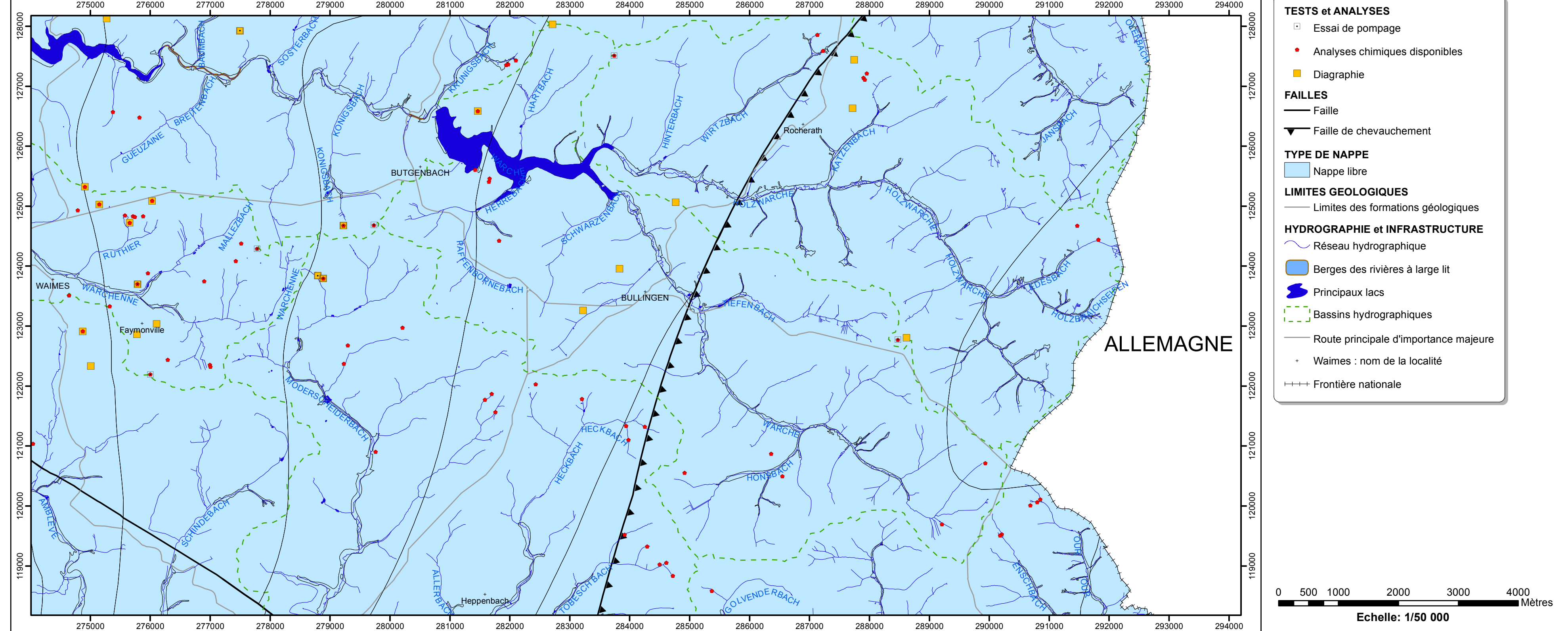
### Coupe hydrogéologique



### Tableau de correspondance : Géologie - Hydrogéologie

Ere	Système	Série	Etage	Abréviation	Lithologie	Hydrogéologie
Cénozoïque	Quaternaire	Holocène		Amo	Sable, gravier, argile, limon	Aquifère alluvial
				q	Limon, cailloux, argile, sable	Aquifère limoneux (non cartographié)
Paléozoïque	Dévonien	Inférieur	Emsien	E2	Schistes et quartzites	Aquifère à niveaux aquifères du Dévonien inférieur
				E1	Série schisteuse avec lits silteux, gréseux ou psammitiques	Aquifère du Dévonien inférieur
			Siegenien (Praguien)	S3	Schistes silteux ou phylladeux, rares couches de grès	Aquifère à niveaux aquifères de Ville
				S2	Quartzophyllades schisteux, schistes phylladeux, quartzites, grès quartzophylladeux et bancs calcaires	Aquifère à niveaux aquifères de Ville
			Gedinien (Lochkovien)	S1	Alternance de phyllades et de schistes avec des quartzophyllades et bancs de quartzite ou de grès	Aquifère à niveaux aquifères du Dévonien inférieur
				G	Poudingue et grès à la base surmontés de schistes bigarrés avec intercalations de grès	Aquifère à niveaux aquifères du Dévonien inférieur
Ordovicien	Moyen et inférieur	Salmien	Sm1	Quartzophyllades, quartzophyllades gréseux, bancs gréseux et phyllades	Aquifère à niveaux aquifères du socle cambro-silurien	

### Carte des informations complémentaires et du caractère des nappes



### Carte des volumes d'eau prélevés

