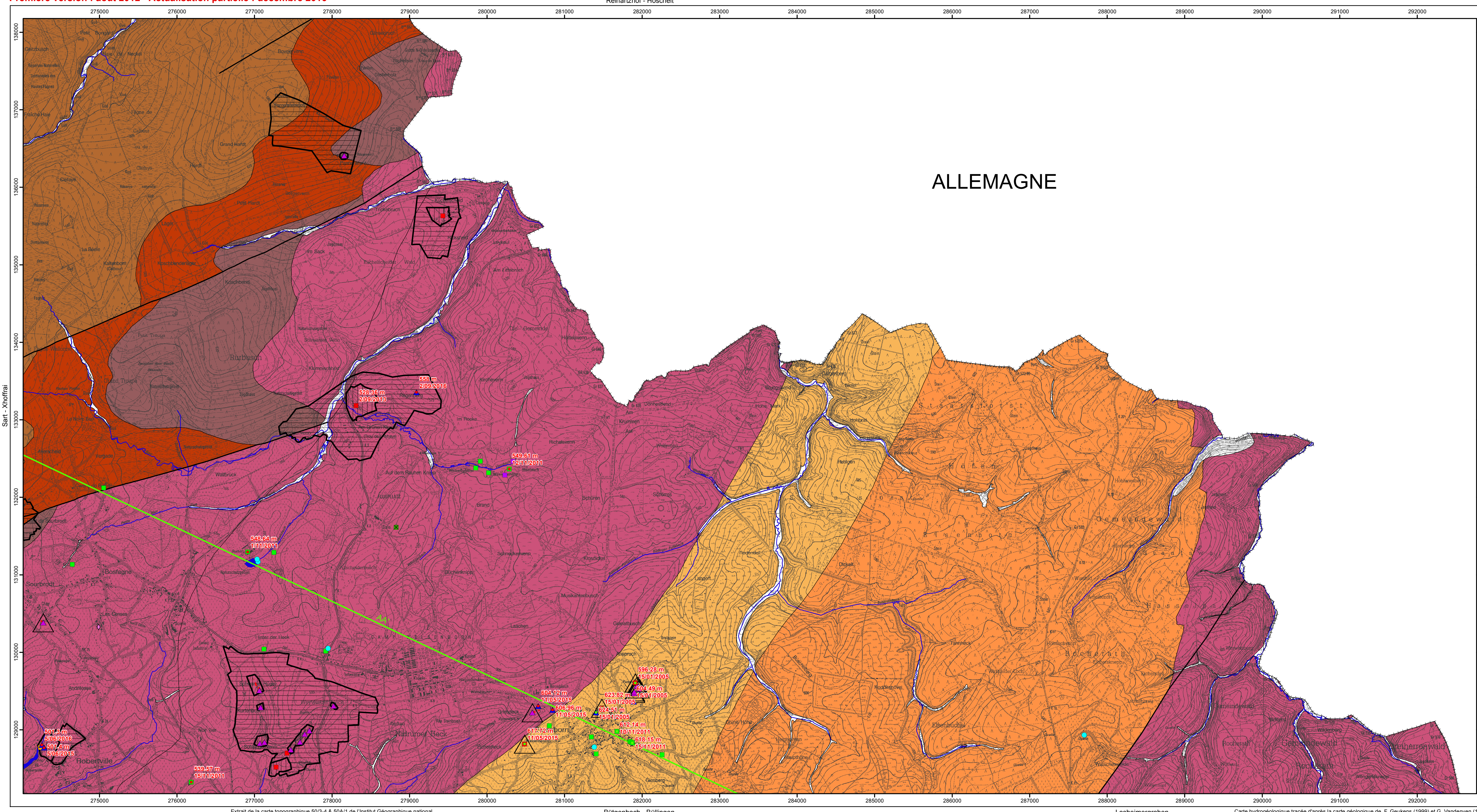


Elsenborn - Langert | 50/3-4, Dreiherrenwald | 50A/1

CARTE HYDROGÉOLOGIQUE DE WALLONIE

Première version : août 2012 - Actualisation partielle : décembre 2016



REPRODUCTION INTERDITE
 Extrait de la carte topographique 50/3-4 & 50A/1 de l'Institut Géographique national
 Coordonnées Lambert 1972, exprimées en mètres
 Butgenbach - Bullingen
 Losheimergraben
 Carte hydrogéologique tracée d'après la carte géologique de F. Geukens (1999) et G. Vandeven (1990).
 Le tracé des altitudes est basé sur la carte numérique des sols de Vioron (C2017, 2008)

PIEZOMETRIE
 ● Cote ponctuelle (en m) de l'Aquiclude à niveaux aquifères du Dévonien inférieur et date
 ● Cote ponctuelle (en m) de l'Aquiclude à niveaux aquifères de Villé et date

POINTS HYDROGÉOLOGIQUES
 ● Puits pour la distribution publique d'eau potable
 ● Puits sur galerie par gravité
 ● Puits sur galerie par pompage
 ● Autre puits
 ▲ Drain
 ▲ Piézomètre
 ● Source (exploitée ou non)
 ● Sonde géothermique

STATIONS
 ● Station climatique

LIGNES HYDROGÉOLOGIQUES
 - - - Drain

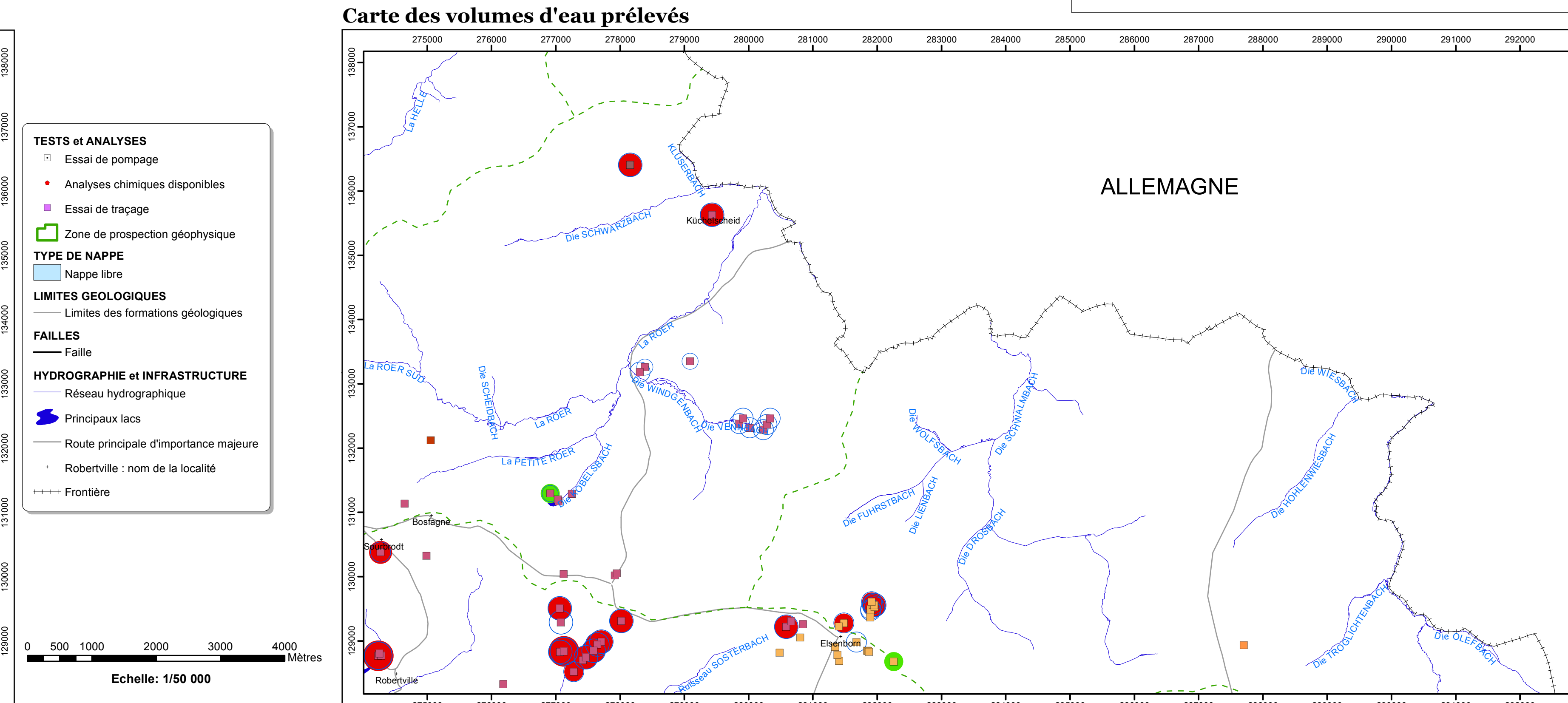
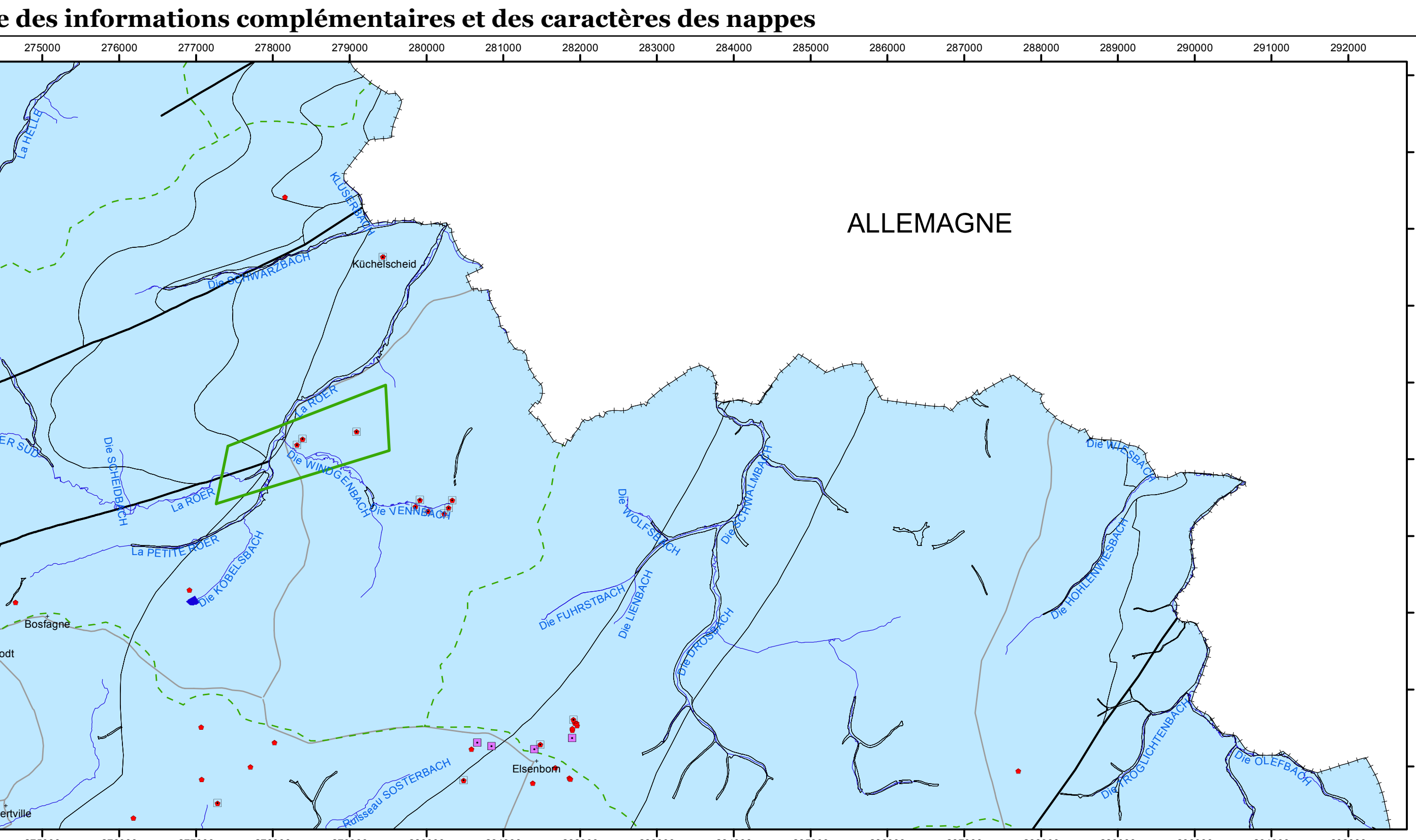
ZONES DE PREVENTION
 △ Zone de prévention à définir autour du captage
 ■ Zone de prévention rapprochée arrêtée
 ■ Zone de prévention éloignée arrêtée

TRAIT DE COUPE ET FAILLES
 — Trait de coupe
 — Faille

LIMITES GÉOLOGIQUES
 — Limites des formations géologiques

UNITES HYDROGÉOLOGIQUES
 ■ Aquifère alluvial
 ■ Aquiclude à niveaux aquifères du Dévonien inférieur
 ■ Aquiclude du Dévonien inférieur
 ■ Aquiclude à niveaux aquifères de Villé
 ■ Aquitard à niveaux aquifères du socle cambro-silurien
 ■ Aquiclude à niveaux aquitards du socle cambro-silurien
 ■ Aquiclude à niveaux aquifères du socle cambro-silurien

HYDROGRAPHIE ET FRONTIÈRE
 — Réseau hydrographique
 ● Principaux lacs
 — Frontière nationale



CARTE HYDROGÉOLOGIQUE DE WALLONIE

50/3-4
50A/1
Elsenborn - Langert
Dreiherrenwald

Dépôt légal : D/2017/12-796/3
ISBN : 978-2-8056-0227-6

Éditée par le SERVICE PUBLIC DE WALLONIE
 Direction Générale opérationnelle, Agriculture,
 Ressources Naturelles et Environnement
 Avenue Prince de Liège 15 B-5100 Namur (Belgique)

Réalisée par Mylene Gilson, Pierre Briers et Ingrid Ruthy
 Actualisation partielle : Ingrid Ruthy
 Hydrogéologie et Géologie de l'Environnement
 Université de Liège
 Sart-Tilman - Bâtiment B22 B-4000 LIEGE

Université de Liège

Tableau de correspondance : Géologie - Hydrogéologie

Ere	Système	Série	Etage	Abréviation	Lithologie	Hydrogéologie	
Cénozoïque	Quaternaire	Holocène		Amo	Sable, gravier, argile, limon	Aquifère alluvial	
				t	Dépôts tourbeux (sphaignes)	Aquifère des tourbes (non cartographié)	
	Pléistocène		q	Limon, cailloux, argile, sable	Aquitard limoneux (non cartographié)		
	Paléogène	Oligocène		O	sable, parfois gravier	Aquifère des sables de remplissage (non cartographié)	
Mésozoïque	Crétacé			Sx	Silex résiduels, argile à silex	Aquifère (non cartographié)	
		Dévonien	Inférieur	Praguien	E1	Série schisteuse avec lts sileux, gréseux ou psammitiques	Aquiclude à niveaux aquifères du Dévonien inférieur
					S3	Schistes sileux ou phyllaides, rares couches de grès	Aquiclude du Dévonien inférieur
				S2	Quartzophyllades schisteuses, schistes phyllaides, quartzites, grès quartzophyllaides et bancs calcaires	Aquiclude à niveaux aquifères de Villé	
		Lochkovien	G	S1	Alternance de phyllades et de schistes avec des quartzophyllades et bancs de quartzite ou de grès	Aquiclude à niveaux aquifères du Dévonien inférieur	
				S1	Poudingue et grès à la base surmontés de schistes bigarrés avec intercalations de grès	Aquiclude à niveaux aquifères du socle cambro-silurien	
Ordovicien	Inférieur	Salmien	Sm1	S1	Quartzophyllades, quartzophyllades gréseux, bancs gréseux et phyllades	Aquiclude à niveaux aquifères du socle cambro-silurien	
				S1	Succession verticale de phyllades, de quartzophyllades et, de phyllades à prédominance de quartzophyllades et de phyllades	Aquiclude à niveaux aquitards du socle cambro-silurien	
Cambrien	Supérieur Moyen	Revinien	Rv 3-4	Rv 5	Alternance de bancs de quartzites et de phyllades	Aquiclude à niveaux aquifères du socle cambro-silurien	

