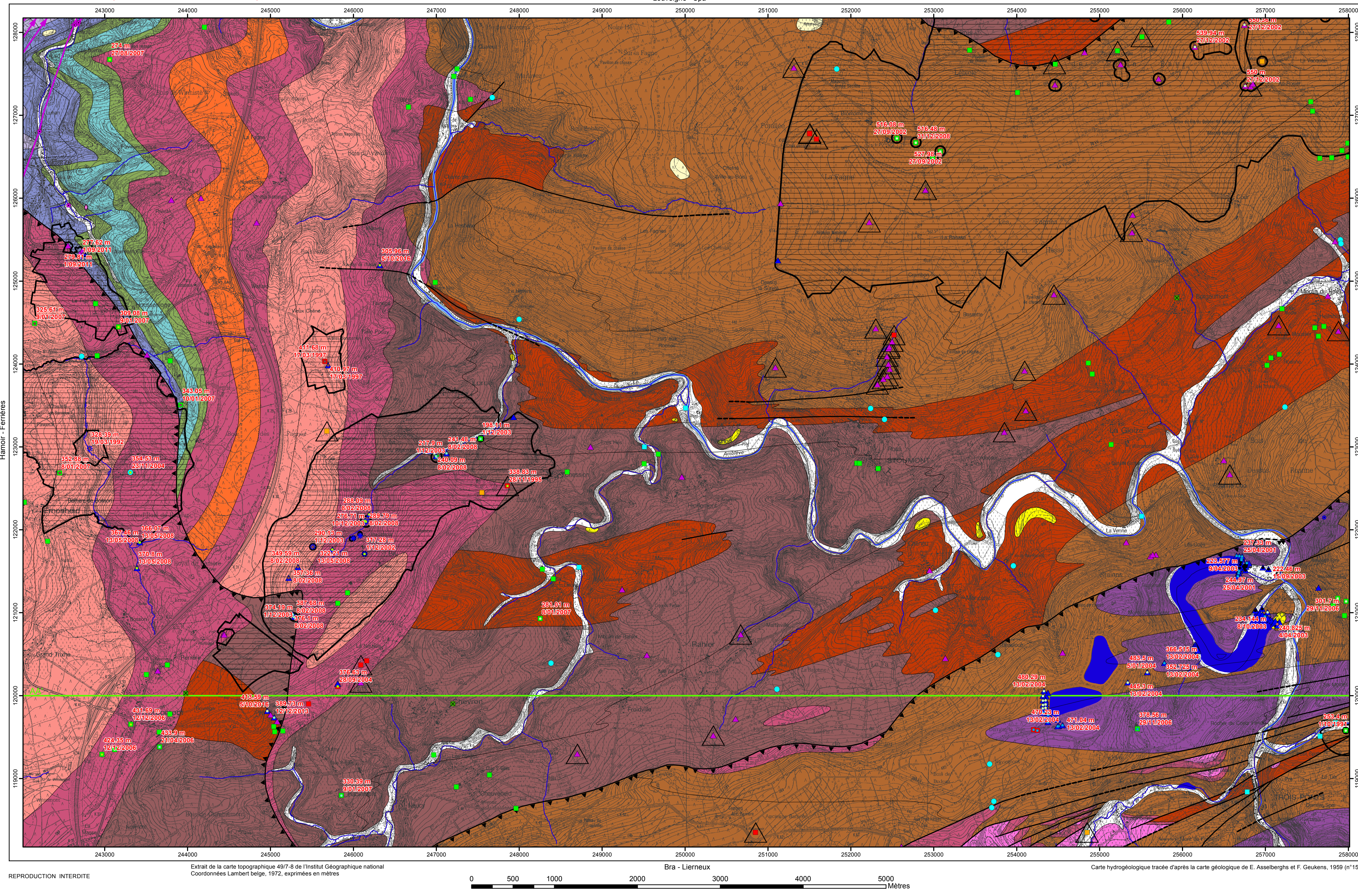


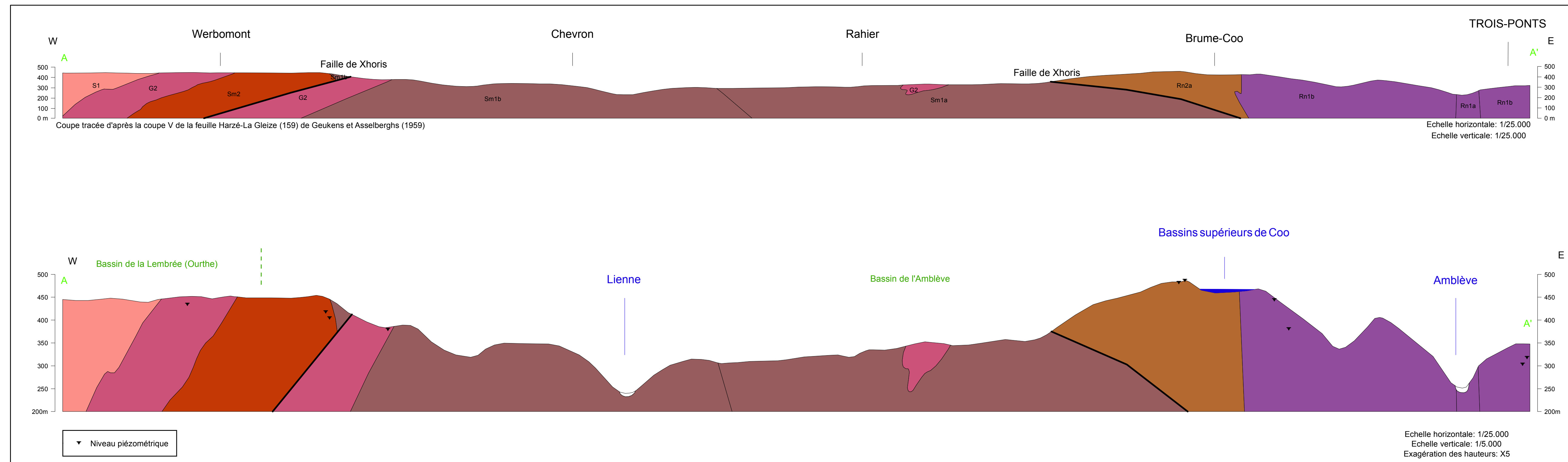
Première version : septembre 2007 - Actualisation partielle : novembre 2016



Entrée de la carte topographique 49/7-8 de l'Institut Géographique national
Coordonnées Lambert belge, 1972, exprimées en mètres
REPRODUCTION INTERDITE
Echelle: 1/25 000

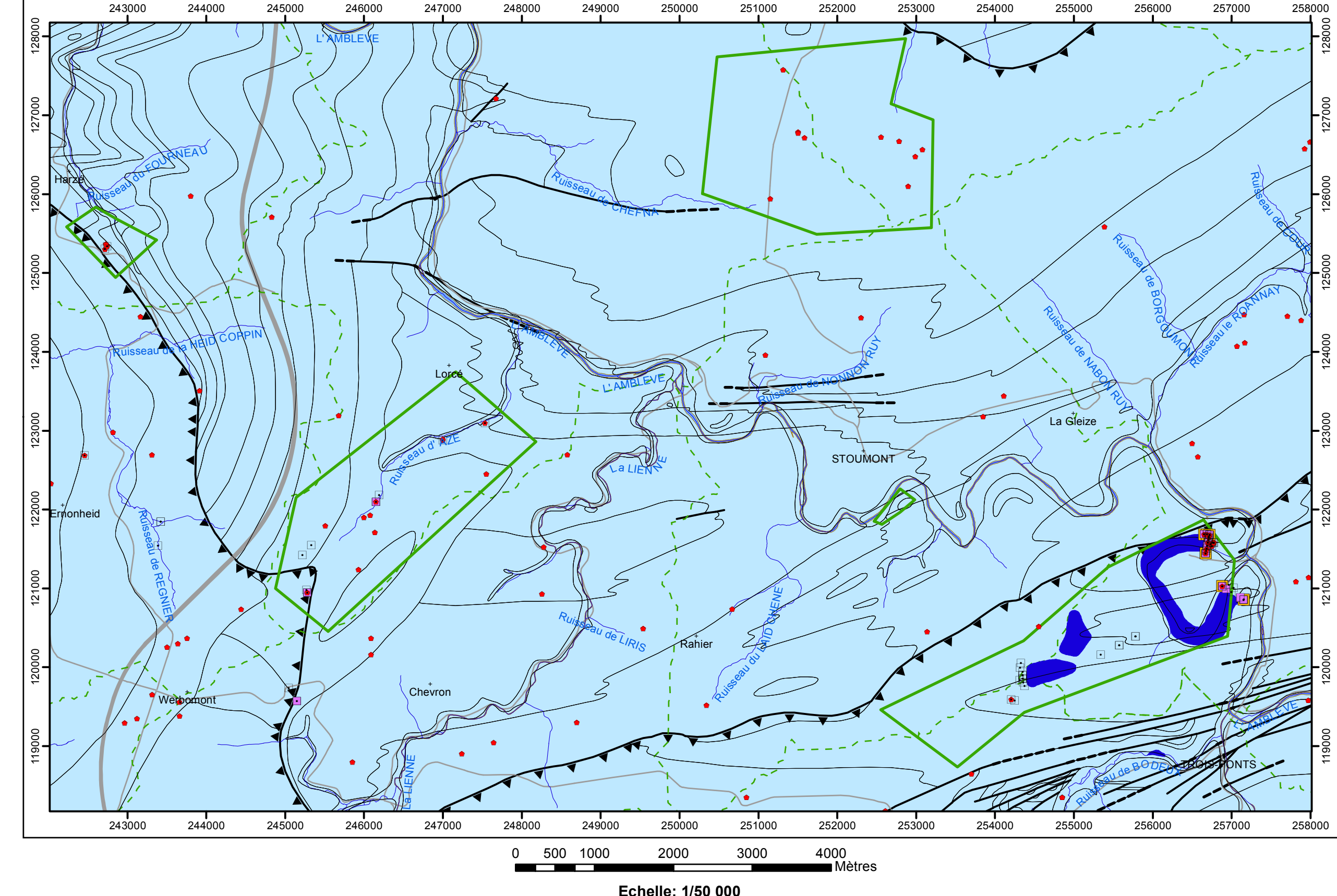
PIEZOMETRIE ● Cote ponctuelle (en m) de l'aquifère alluvial et date ● Cote ponctuelle (en m) de l'aquifère des terrasses fluviales et date ● Cote ponctuelle (en m) de l'aquifère des calcaires du Givetien et date ● Cote ponctuelle (en m) de l'aquifère à niveaux aquicludes du Dévonien inférieur et date ● Cote ponctuelle (en m) de l'aquifère à niveaux aquicludes du Dévonien inférieur et date ● Cote ponctuelle (en m) de l'aquifère à niveaux aquicludes du socle cambro-silurien et date ● Cote ponctuelle (en m) de l'aquifère à niveaux aquicludes du socle cambro-silurien et date ● Cote ponctuelle (en m) de l'aquifère à niveaux aquicludes du socle cambro-silurien et date	POINTS HYDROGÉOLOGIQUES ● Puits pour la distribution publique d'eau potable ● Puits sur galerie par gravité ● Autre puits ▲ Drain ▲ Piézomètre ▲ Source (exploitée ou non) ● Prélèvement d'eau de surface ● Eau carbogazeuse ◆ Sonde géothermique	ZONES DE PREVENTION △ Zone de prévention à définir autour du captage □ Zone de prévention rapprochée arrêtée □ Zone de prévention éloignée arrêtée	UNITES HYDROGÉOLOGIQUES ■ Aquifère alluvial ■ Aquifère des terrasses fluviales ■ Aquifère des sables de remplissage ■ Aquifère du Permien ■ Aquifère des calcaires du Frasnien ■ Aquifère des calcaires du Givetien ■ Aquifère de l'Eifelien ■ Aquifère à niveaux aquicludes du Dévonien inférieur ■ Aquifère à niveaux aquicludes du Dévonien inférieur ■ Aquifère à niveaux aquicludes du socle cambro-silurien ■ Aquifère à niveaux aquicludes du socle cambro-silurien ■ Aquifère à niveaux aquicludes du socle cambro-silurien ■ Aquifère du socle cambro-silurien	HYDROGRAPHIE — Réseau hydrographique — Berges des rivières à large lit ● Principaux lacs
TRAIT DE COUPE ET FAILLES — Trait de coupe — Faille — Faille sous couverture — Faille de chevauchement — Faille de chevauchement sous couverture — Faille hypothétique		LIMITES GÉOLOGIQUES — Limites des formations géologiques	PHÉNOMÈNES KARSTIQUES ● Perte — Écoulement karstique reconnu par traçage	

Coupes hydrogéologiques



Coupe tracée d'après la coupe V de la feuille Harzé-La Gleize (199) de Geukens et Asselberghs (1959)
Echelle horizontale: 1/25.000
Echelle verticale: 1/25.000
Echelle horizontale: 1/25.000
Echelle verticale: 1/5.000
Exagération des hauteurs: X5

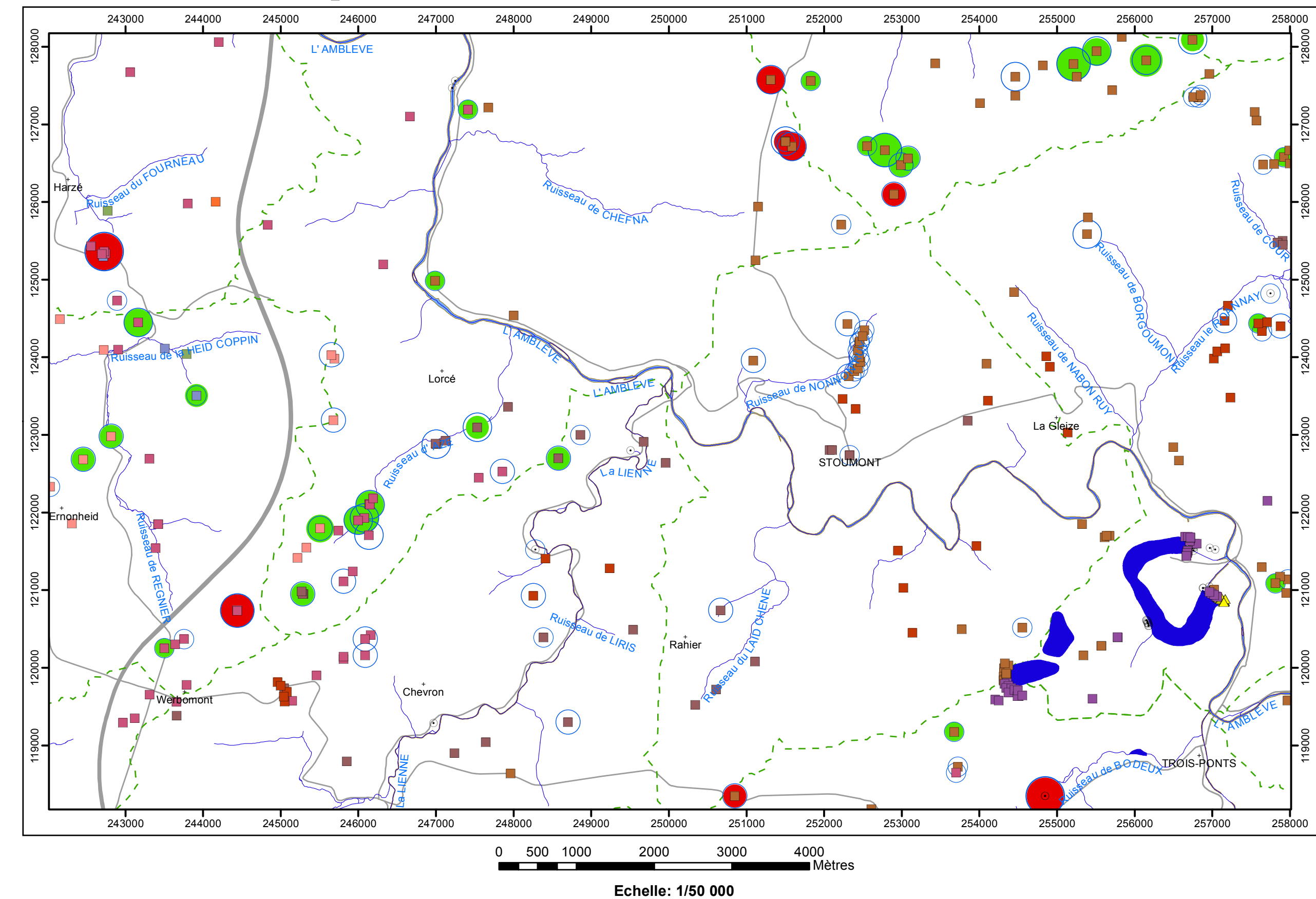
Carte des informations complémentaires et du caractère des nappes



Echelle: 1/50 000

TESTS ET ANALYSES ● Essai de pompage ● Analyses chimiques disponibles ● Essai de traçage ● Diagraphie ■ Zone de prospection géophysique	TYPE DE NAPPE ■ Nappe libre
LIMITES GÉOLOGIQUES — Limites des formations géologiques	FAILLES — Faille — Faille sous couverture — Faille de chevauchement — Faille de chevauchement sous couverture — Faille hypothétique
HYDROGRAPHIE ET INFRASTRUCTURE — Réseau hydrographique ■ Berges des rivières à large lit ● Principaux lacs ■ Bassins hydrographiques — Autoroute — Route principale d'importance majeure ● Rahier : nom de la localité	

Carte des volumes d'eau prélevés



Echelle: 1/50 000

AQUIFÈRES CAPTÉS OU SOLlicitÉS PAR LES OUVRAGES ● Aquifère alluvial ● Aquifère des calcaires du Givetien ● Aquifère de l'Eifelien ● Aquifère à niveaux aquicludes du Dévonien inférieur ● Aquifère à niveaux aquicludes du Dévonien inférieur ● Aquifère à niveaux aquicludes du socle cambro-silurien ● Aquifère à niveaux aquicludes du socle cambro-silurien ● Aquifère à niveaux aquicludes du socle cambro-silurien ● Aquifère du socle cambro-silurien	VOLUMES MOYENS PRÉLEVÉS en m³/an pour les années 2010 à 2014 ● 1 - 1000 ● 1001 - 10 000 ● 10 001 - 50 000 ● 50 001 - 100 000 ● 100 001 - 500 000
VOLUME PRÉLEVÉ POUR LA DISTRIBUTION PUBLIQUE d'eau potable en m³/an (Déclaration pour l'année 2015) ● 1001 - 10 000 ● 10 001 - 50 000 ● 50 001 - 100 000 ● 100 001 - 500 000	AUTRES VOLUMES PRÉLEVÉS d'eau en m³/an (Déclaration pour l'année 2014) ● 1 - 1 000 ● 1 001 - 10 000 ● 10 001 - 50 000 ● 50 001 - 100 000

Tableau de correspondance : Géologie - Hydrogéologie

Ere	Système	Série	Etage	Assise	Abréviation	Lithologie	Hydrogéologie		
Cénozoïque	Quaternaire			Aluvions modernes	Al	Limon argileux - silt - sable - gravier	Aquifère alluvial		
				Aluvions anciens	q	Limon de couverture - loess	Aquifère limoneux (non cartographié)		
Mésozoïque	Paléogène (Oligocène)				t	Limon sableux - argile - galets	Aquifère des terrasses fluviales		
					O	Sables et graviers	Aquifère des sables de remplissage		
Paléozoïque	Permien	Supérieur	Frasnien	M-Sx		Silex résiduels, argile à silex	"Aquifère du Cielaco" (non cartographié)		
				Pe		Conglomérat calcaire à ciment à grains fins	Aquifère du Permien		
	Dévonien	Moyen	Givetien	F2		Calcaires - Schistes à la base	Aquifère des calcaires du Frasnien		
				F1		Calcaires gréseux, schistes micacés gréseux	Aquifère des calcaires du Givetien		
				Gv2		Calcaire compact en gros bancs séparés par de minces bancs de calcaires argileux et noduleux et des bancs de schistes et calcaïschistes	Aquifère des calcaires du Givetien		
				Gv1		Schistes calcaireux ou à nodules calcaires, bancs de quartzites, de grès calcaireux	Aquifère de l'Eifelien		
		Inférieur	Cooïmien (Eifelien)	Co2		Schistes, quartzites et grès micacés au sommet	Aquifère de l'Eifelien		
				Co1b		Quartzites micacés, grès micacés souvent calcaireux, quelques schistes	Aquifère de l'Eifelien		
			Emsien	Co1a		Schistes et grès	Aquifère de l'Eifelien		
				E3		Grès graveleux alternant avec des schistes. Au sommet, banc de pouddingue	Aquifère à niveaux aquicludes du Dévonien inférieur		
Ordovicien	Salmien	Siegien	E2		Schistes intercalant des paquets de quartzites, parfois micacés	Aquifère à niveaux aquicludes du Dévonien inférieur			
			E1		Quartzites enclavés dans des schistes	Aquifère à niveaux aquicludes du Dévonien inférieur			
			S3		Quartzites généralement micacés intercalés dans des schistes gréseux	Aquifère à niveaux aquicludes du Dévonien inférieur			
	Révinien	Moyen	S2		Quartzophyllades et schistes quartziteux, calcaire en profondeur, bancs de quartzites et de quartzites micacés	Aquifère à niveaux aquicludes du Dévonien inférieur			
			S1		Quartzites à enclaves schisteuses, schistes, quartzophyllades	Aquifère à niveaux aquicludes du Dévonien inférieur			
			G2		Schistes, schistes à nodules calcaires, schistes gréseux, grès micacés, quartzites micacés, pouddingue à la base	Aquifère à niveaux aquicludes du Dévonien inférieur			
Cambrien	Supérieur	Moyen	Sm2		Phyllades et quartzophyllades. Minéral de manganèse	Aquifère à niveaux aquicludes du socle cambro-silurien			
			Sm1b		Quartzophyllades, quelques bancs de quartzites	Aquifère à niveaux aquicludes du socle cambro-silurien			
			Sm1a		Quartzophyllades, phyllades et quartzite. Localement, schistes à la base	Aquifère à niveaux aquicludes du socle cambro-silurien			
Cambrien	Moyen	Révinien	Rn3		Phyllades et quartzophyllades	Aquifère à niveaux aquicludes du socle cambro-silurien			
			Rn2b		Quartzites, quartzophyllades, phyllades, niveaux graveleux	Aquifère à niveaux aquicludes du socle cambro-silurien			
			Rn2a		Quartzites, phyllades et grès micacés	Aquifère à niveaux aquicludes du socle cambro-silurien			
						Rn1b		Quartzites, grès micacés et phyllades	Aquifère du socle cambro-silurien
						Rn1a		Phyllades, phyllades schisteux graphiteux, quartzophyllades	Aquifère du socle cambro-silurien