

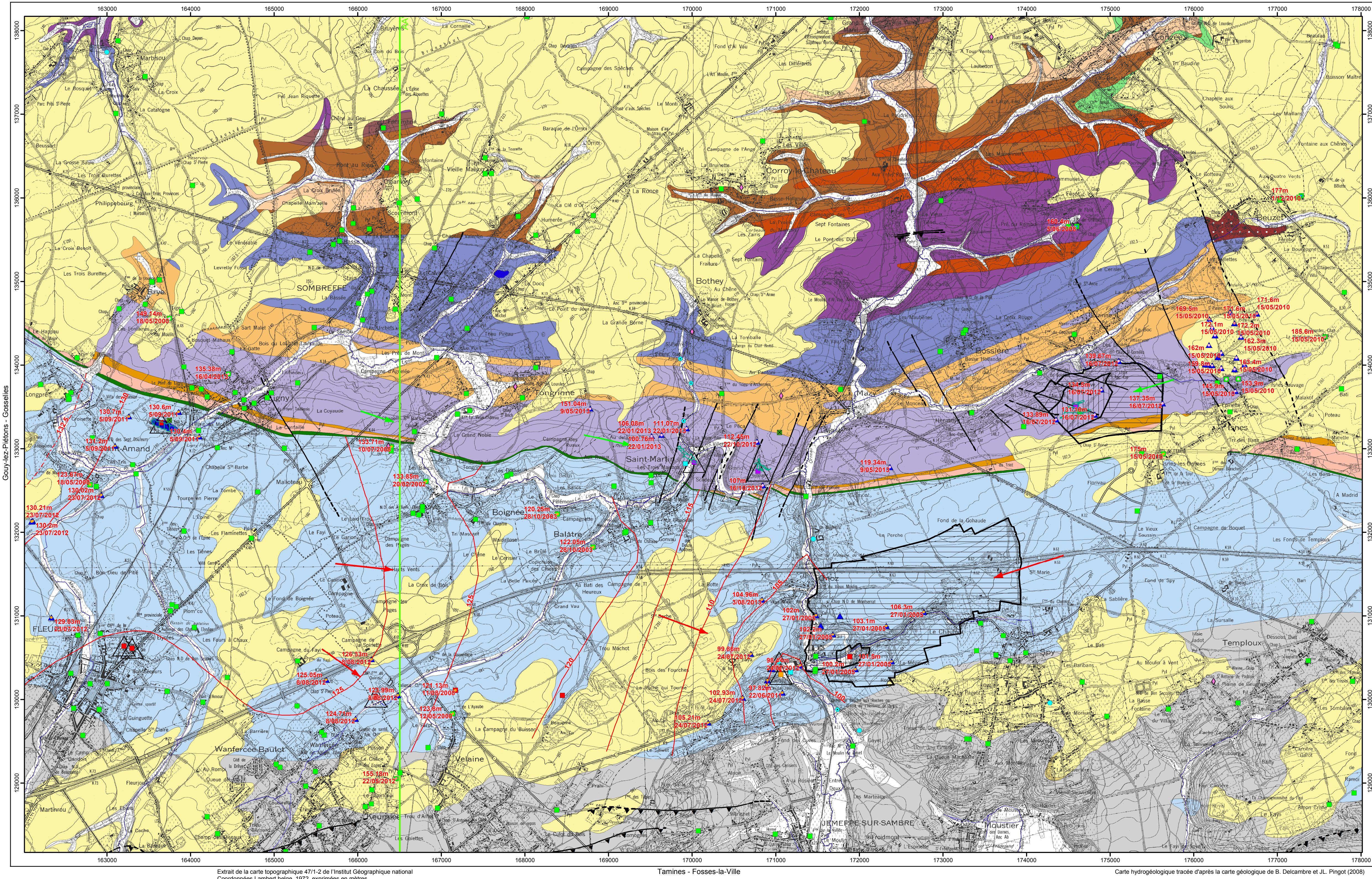
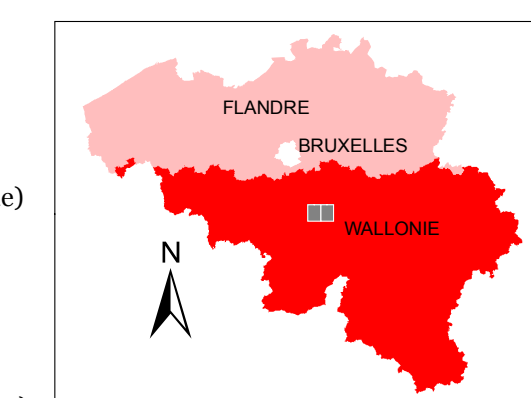


Dépôt légal : D/2014/12.796/2
ISBN : 978-2-8050-0147-7

Édité par le SERVICE PUBLIC DE WALLONIE
Direction Générale opérationnelle, Agriculture,
Ressources Naturelles et Environnement
Avenue Prince de Liège 15 B-1100 Namur (Belgique)

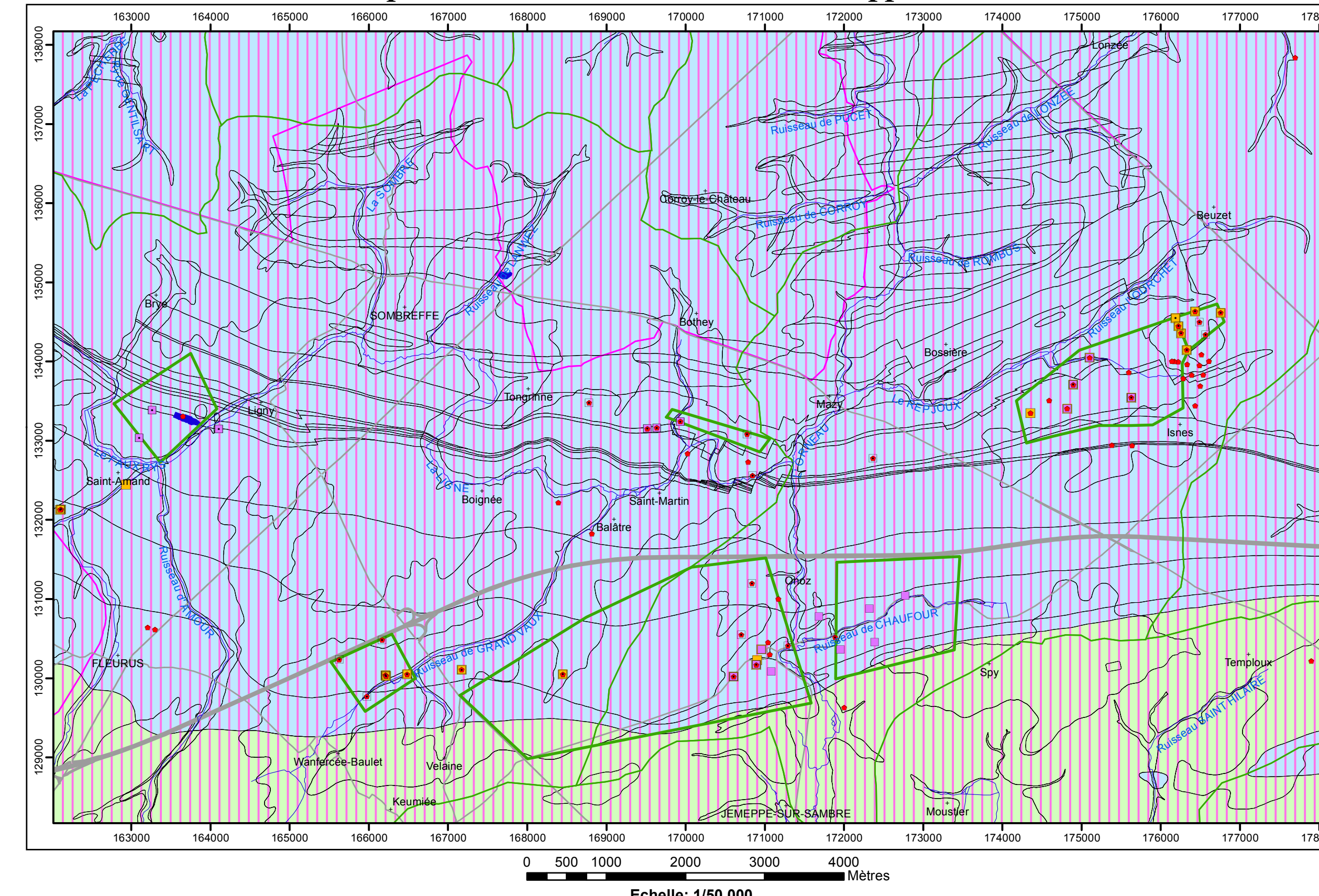


Réalisée par Ingrid Ruthy
Actualisation partielle: Ingrid Ruthy
Hydrogéologie et Géologie de l'Environnement
Université de Liège
Sart-tilman - Bâtiment B52 B-4000 Liège (Belgique)



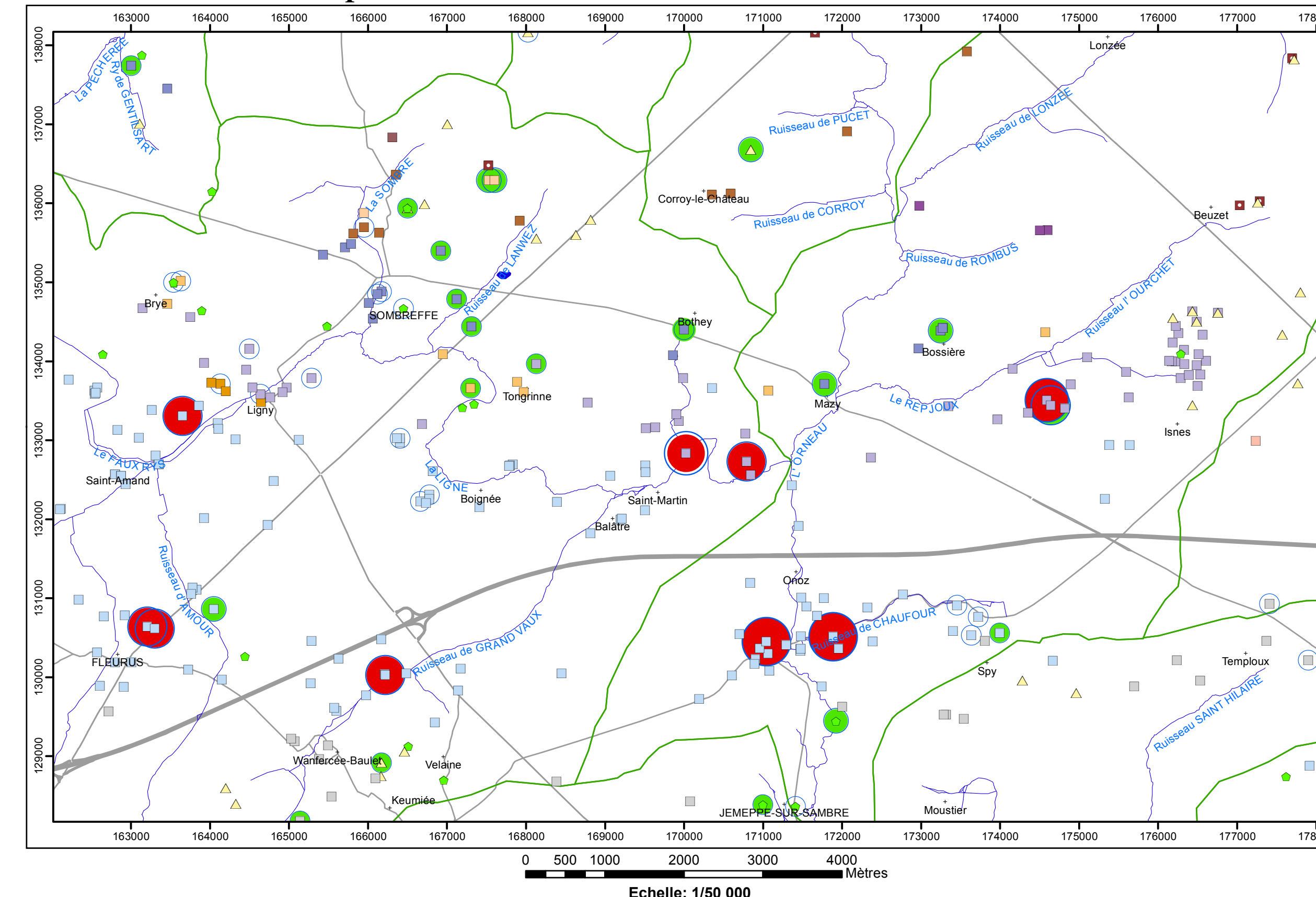
Extrait de la carte topographique 4712 de l'Institut Géographique national
Coordonnées Lambert belge, 1972, exprimées en mètres
Taminies - Fosses-la-Ville
Carte hydrogéologique tirée d'après la carte géologique de B. Delcambre et J.L. Pingot (2008)
Echelle: 1/25 000

Carte des informations complémentaires et des caractères des nappes



- TESTS ET ANALYSES**
- Essai de pompage
 - Analyses chimiques disponibles
 - Essai de traçage
 - Diagraphie
 - Zone de prospection géophysique
- ZONE VULNERABLE**
- Zone vulnérable aux nitrates
- TYPE DE NAPPE**
- Nappe libre
 - Nappe captive des calcaires du Carbonifère
- LIMITES GÉOLOGQUES**
- Limites des formations géologiques
- HYDROGRAPHIE ET INFRASTRUCTURE**
- Réseau hydrographique
 - Principaux lacs
 - Bassins hydrographiques
 - Autoroute
 - Route principale d'importance majeure
 - Isles: nom de la localité

Carte des volumes d'eau prélevés

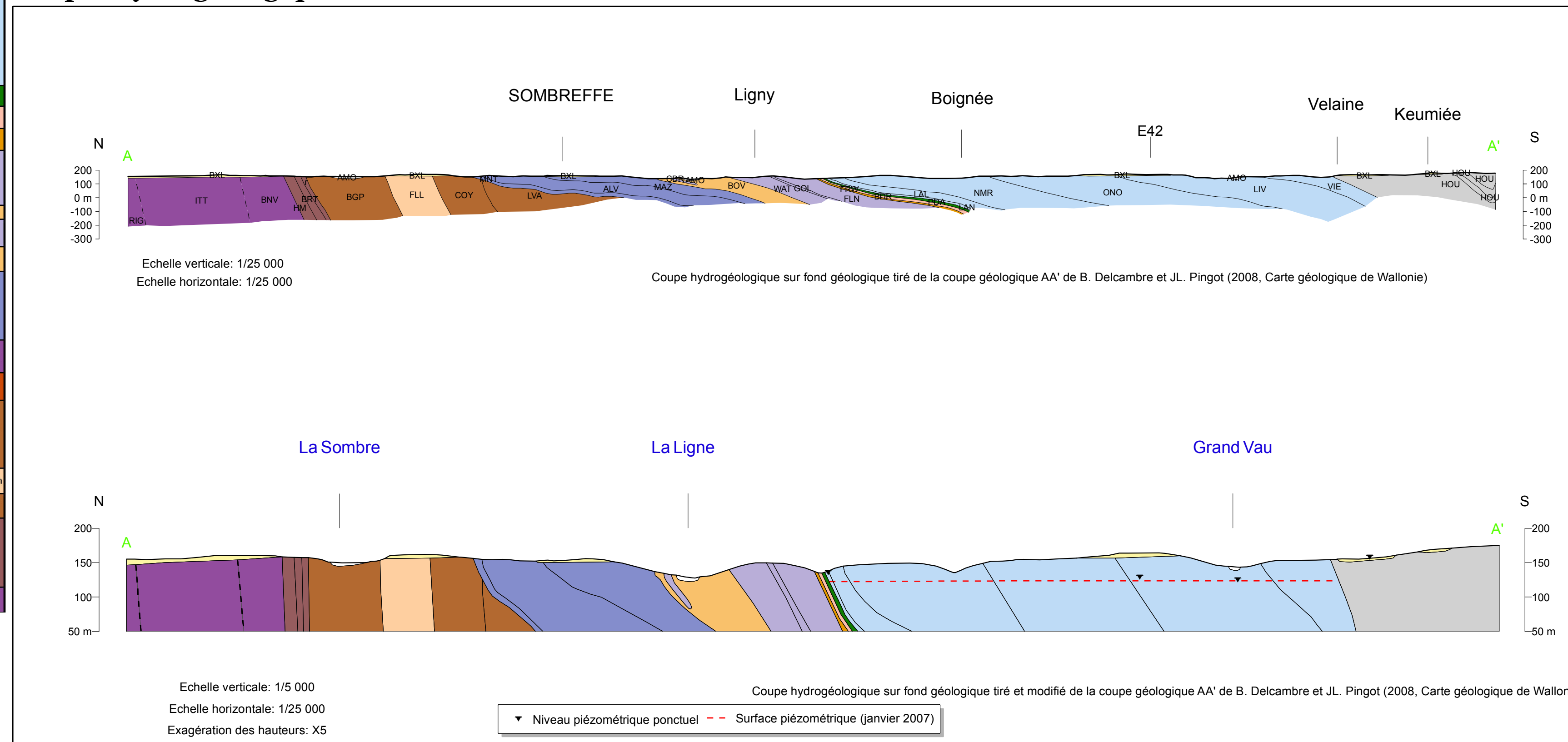


- AQUIFÈRES CAPTÉS OU SOLlicitÉS PAR LES OUVRAGES**
- Aquifère des sables de l'Éocène
 - Aquifère à niveaux aquifères du Houllier
 - Aquifère des calcaires du Carbonifère
 - Aquifère des grès du Famennien
 - Aquifère du Famennien - Frasnien
 - Aquifère des calcaires du Frasnien
 - Aquifère du Frasnien
 - Aquifère des calcaires du Givetien
 - Aquifère à niveaux aquifères du socle cambro-silurien
 - Aquifère du socle cambro-silurien
 - Aquifère à niveaux aquifères du socle cambro-silurien
 - Aquifère-aquifère-aquifère du socle cambro-silurien
 - Unité hydrogéologique indéterminée
- VOLUMES MOYENS PRÉLEVÉS en m³/an pour les années 2007 à 2011**
- 1 - 1000
 - 1001 - 10 000
 - 100 001 - 500 000
 - 500 001 - 1 000 000
 - 1 000 001 - 5 000 000
- VOLUME PRÉLEVÉ POUR LA DISTRIBUTION PUBLIQUE d'eau potable en m³/an (Déclaration pour l'année 2012)**
- 100 001 - 500 000
 - 500 001 - 1 000 000
 - 1 000 001 - 5 000 000
- AUTRES VOLUMES PRÉLEVÉS d'eau en m³/an (Déclaration pour l'année 2011)**
- 1 - 1000
 - 1001 - 10 000
 - 100 001 - 500 000
- HYDROGRAPHIE ET INFRASTRUCTURE**
- Réseau hydrographique
 - Principaux lacs
 - Bassins hydrographiques
 - Autoroute
 - Route principale d'importance majeure
 - Isles: nom de la localité

Tableau de correspondance : Géologie - Hydrogéologie

Ere	Système	Série	Etage	Groupe	Formation	Membre	Lithologie	Abréviation	Hydrogéologie									
CENOZOÏQUE	Quaternaire	Holocène			Alluvions modernes		Gravier, sable, limon, argile	AMO	Aquifère alluvial									
							Löss	LIM	Aquifère (limoniteux ou argileux)									
	Paléogène	Éocène	Lutétien				Sable jaune souvent gréseux et glauconieux à la base. Bancs de grès siliceux	BSL	Aquifère des sables de l'Éocène									
							Paléocène	Thuroniens	Équivalents	ERQ	Aquifère des sables du Paléocène							
		Craie	Santonien	Craie				Sable siliceux fin avec couches d'argile plastique ou sableuses	LSN	Aquifère du Santonien								
								Argile sableuse éolienne	LEO									
								Carbonifère	Wenatchien		Houllier			Grès, siltite et shale avec ou sans couches de charbon	HOU	Aquifère à niveaux aquifères du Houllier		
														Naturanien	Hoyoux	Calcaire stratifié, souvent fin, contenant des cherts et quelques couches de charbon terreux	HOY	
														Vielien	Livien	Calcaire fin et calcaire argileux, avec quelques couches de charbon terreux	VIE	
														Mollasiens	Chiez	Calcaire séquentiel stratifié, brèche calcaire à faciès dolomitique	CHZ	
Tournaisien	Hortien					Dolomite en bancs détre à plus microporeux. Miroirs de cherts noirs. Calcaire grenu au sommet	NMR	Aquifère des calcaires du Carbonifère										
						Calcaire stratifié fin. Bancs de dolomite à la base	OND											
PALÉOZOÏQUE	Dévonien	Frasnien				Calcaire et dolomite nettement stratifiés avec plaquettes de calcaire argileux	LAL											
						Calcaire en bancs fragiles, partiellement dolomitique	LAN											
						Shale fin, parfois un peu siliceux	PGA											
						Grès micacé carbonifère, calcaire gréseux, calcaire et shale	BOR	Aquifère des grès du Famennien										
						Shale, souvent dur et microporeux	FRN	Aquifère du Famennien-Frasnien										
						Calcaire nodulaire, shale à nodules calcaires	FRN											
						Alternance de calcaire très fin et de plaquettes de calcaires argileux. Venne marbrée du bois de Mayy	GOL	Aquifère des calcaires du Frasnien										
						Calcaire nodulaire, shale à nodules calcaires	WAT											
						Shale. Interstratifications de calcaire fin argileux	CHF	Aquifère du Frasnien										
						Calcaire stratifié souvent fin, parfois grenu, à micacés intercalaires schisteuses.	CBR	Aquifère des calcaires du Frasnien										
Dévonien	Boisive					Lentilles de dolomite massive souvent profondément altérées et ferrugineuses	BOV	Aquifère du Frasnien										
						Shale, Hémantite oolithique. Mince conglomérat à la base	BOJ	Aquifère du Frasnien										
						Grès, siltite, shale et conglomérat li-de-ven. Bancs de calcaire grés dolomitique	MAJ											
						Calcaire stratifié souvent fin, parfois grenu, à micacés intercalaires schisteuses.	BOR	Aquifère des calcaires du Givetien										
						Conglomérat, grès, grès conglomérat et shale	AVJ											
						Siltite et siltite gréseuse en gros bancs massifs	VCH											
						Siltite et schiste avec petits bancs de grès	FUM											
						Schiste et siltite. Quelques bancs gréseux minces	VSS	Aquifère à niveaux aquifères du socle cambro-silurien										
						Schiste et siltite. Bancs de grès centi- à décimétriques	SIL	Aquifère à niveaux aquifères du socle cambro-silurien										
						Séquences de schiste, siltite et grès souvent micacés	COY											
Silurien	Wenatchien	Sheinwoodien				Schiste et siltite. Schiste chloriteux avec dépôt tufaceux au sommet	FLI	Aquifère du socle cambro-silurien										
						Bois Grand-Père	BGP	Aquifère à niveaux aquifères du socle cambro-silurien										
						Moyen	Givetien					Schiste, siltite, grès	BOJ					
												Schiste volcanique fort siliceux de composition (hyaliteux ou flu)	BOJ					
						Hormien						Schiste et siltite	BET	Aquifère à niveaux aquifères du socle cambro-silurien				
												Schiste, siltite, siltite gréseuse, avec au sommet, lés de cinerite fossilifère (buff)	HM					
						Wenlock						Schiste et siltite	HM					
												Siltite et schiste siliceux	BNV	Aquifère du socle cambro-silurien				

Coupes hydrogéologiques



- PIEZOMETRIE**
151 m 21/11/2012
- Cote ponctuelle (en m) de l'Aquifère des sables de l'Éocène et date
 - Cote ponctuelle (en m) de l'Aquifère des calcaires du Carbonifère et date
 - Cote ponctuelle (en m) de l'Aquifère des calcaires du Frasnien et date
 - Cote ponctuelle (en m) de l'Aquifère-aquifère-aquifère du socle cambro-silurien et date
- ISOPHÈZES DE JANVIER 2007**
- Isophasie principale (en m) de l'Aquifère des calcaires du Carbonifère
 - Isophasie intermédiaire (en m) de l'Aquifère des calcaires du Carbonifère
- Sens d'écoulement des eaux souterraines**
- Sens probable d'écoulement de l'Aquifère des calcaires du Carbonifère (Janvier 2007)
 - Sens probable d'écoulement de l'Aquifère des calcaires du Frasnien
- POINTS HYDROGÉOLOGIQUES**
- Puits pour la distribution publique d'eau potable
 - Puits sur galerie par gravité
 - Puits sur galerie par pompage
 - Autre puits
 - Piezomètre
 - Source (exploitée ou non)
 - Sonde géothermique
- STATIONS**
- Station climatique
 - Station limnimétrique
- LIGNES HYDROGÉOLOGIQUES**
- Galerie
- PHÉNOMÈNES KARSTIQUES PONCTUELS**
- Résurgence
- ZONES DE PRÉVENTION**
- Zone de prévention à définir autour du captage
 - Zone de prévention rapprochée arrêtée
 - Zone de prévention éloignée arrêtée
- CARRIÈRES**
- Carrière souterraine
 - Carrière à ciel ouvert
- TRAIT DE COUPE ET FAILLES**
- Trait de coupe
 - Faille
 - Faille hypothétique
 - Faille de chevauchement
 - Faille de chevauchement hypothétique
 - Faille de chevauchement sous couverture
 - Faille sous couverture
- LIMITES GÉOLOGIQUES**
- Limites des formations géologiques
- UNITÉS HYDROGÉOLOGIQUES**
- Aquifère alluvial
 - Aquifère des sables de l'Éocène
 - Aquifère des sables du Paléocène
 - Aquifère du Santonien
 - Aquifère à niveaux aquifères du Houllier
 - Aquifère des calcaires du Carbonifère
 - Aquifère des grès du Famennien
 - Aquifère des schistes du Carbonifère
 - Aquifère des calcaires du Frasnien
 - Aquifère du Frasnien
 - Aquifère des calcaires du Givetien
 - Aquifère du socle cambro-silurien
 - Aquifère à niveaux aquifères du socle cambro-silurien
 - Aquifère à niveaux aquifères du socle cambro-silurien
 - Aquifère du socle cambro-silurien
 - Aquifère-aquifère-aquifère du socle cambro-silurien
 - Aquifère-aquifère-aquifère du socle cambro-silurien
- HYDROGRAPHIE**
- Réseau hydrographique
 - Principaux lacs