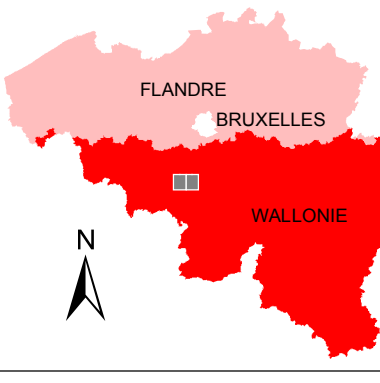


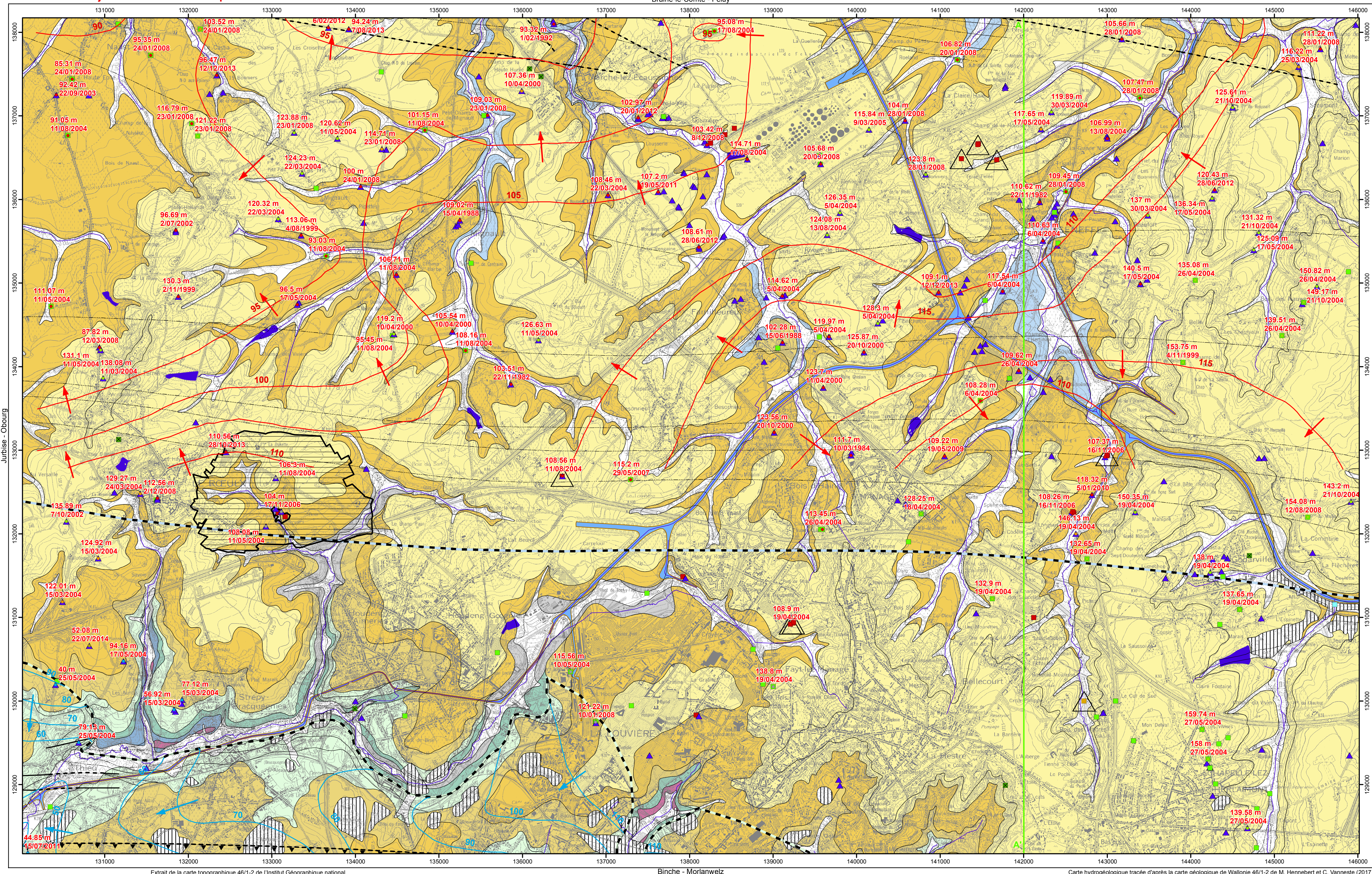
Dépôt légal : D/2018/12.796/6
ISBN : 978-2-8056-0252-8
Édité par le SERVICE PUBLIC DE WALLONIE
Direction Générale opérationnelle, Agriculture,
Ressources Naturelles et Environnement
Avenue Prince de Liège, 15 B-5100 Namur (Belgique)

Réalisée par Frédéric Habils
Actualisation partielle : Sylvie Roland
Cellule Hydrogéologie - Faculté polytechnique
Université de Mons
Rue de Houduin, 9 B-7000 Mons

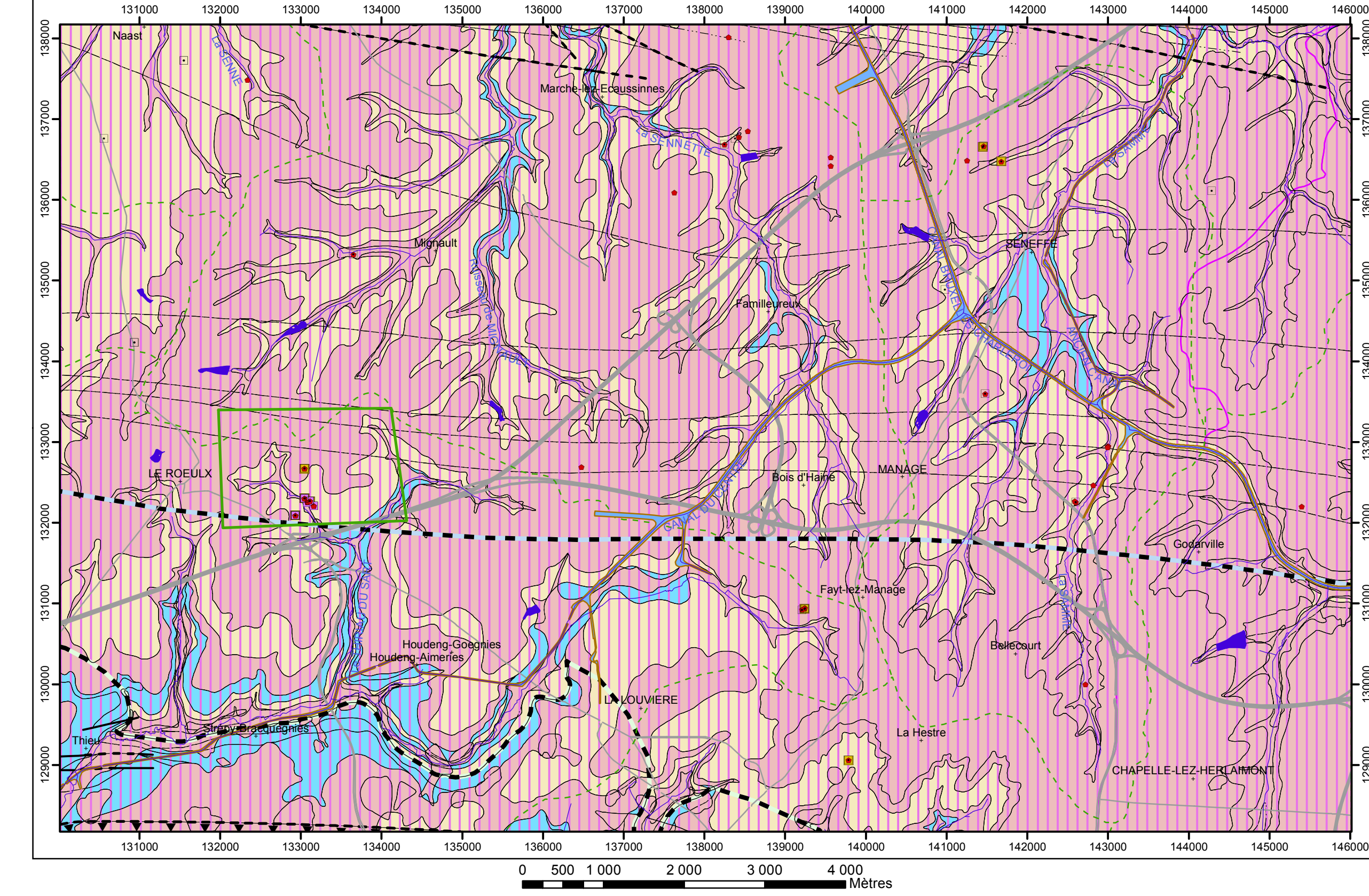


Le Roeulx - Seneffe | 46/1-2

Première édition : juin 2004 - Actualisation partielle : octobre 2016



Carte des informations complémentaires et des caractères de couverture des nappes



- TESTS ET ANALYSES
- Essai de pompage
- Analyses chimiques disponibles
- Essai de traçage
- Diagraphie
- Zone de prospection géophysique
- ZONE VULNERABLE
- Zone vulnérable aux nitrates
- TYPE DE COUVERTURE
- Nappe à affaissement
- Couverture perméable
- Couverture imperméable
- LIMITES GÉOLOGIQUES ET FAILLES
- Limite des unités géologiques
- Limite sud des calcaires dévono-carbonifères sous couverture cénozoïque
- Limite nord de l'Aquifère des craies du Bassin de Mons
- Faille
- Faille sous couverture
- Faille de chevauchement sous couverture
- HYDROGRAPHIE ET INFRASTRUCTURE
- Réseau hydrographique
- Berges des rivières à large lit
- Principaux lacs
- Limites des bassins hydrographiques
- Autoroute
- Route principale d'importance majeure
- Mignault : nom de la localité

- AQUIFÈRES CAPTES OU SOLlicitÉS PAR LES OUVRAGES
- Aquifère des sables de l'Éocène
- Aquifère - Aquitard des argiles de l'Éocène
- Aquifère des sables du Paléocène
- Aquifère des craies du Crétacé
- Aquifère à niveaux aquifères du Houiller
- Aquifère des calcaires dévono-carbonifères
- Unité hydrogéologique indéterminée

- VOLUMES MOYENS PRÉLEVÉS en m³/an pour les années 2011 à 2015
- 1 - 1000
- 1001 - 10 000
- 10 001 - 50 000
- 100 001 - 500 000
- 500 001 - 1 000 000

- VOLUME PRÉLEVÉ POUR LA DISTRIBUTION PUBLIQUE d'eau en m³/an (Déclaration pour l'année 2015)
- 1 - 1000
- 10 001 - 50 000
- 50 001 - 100 000
- 100 001 - 500 000
- 500 001 - 1 000 000

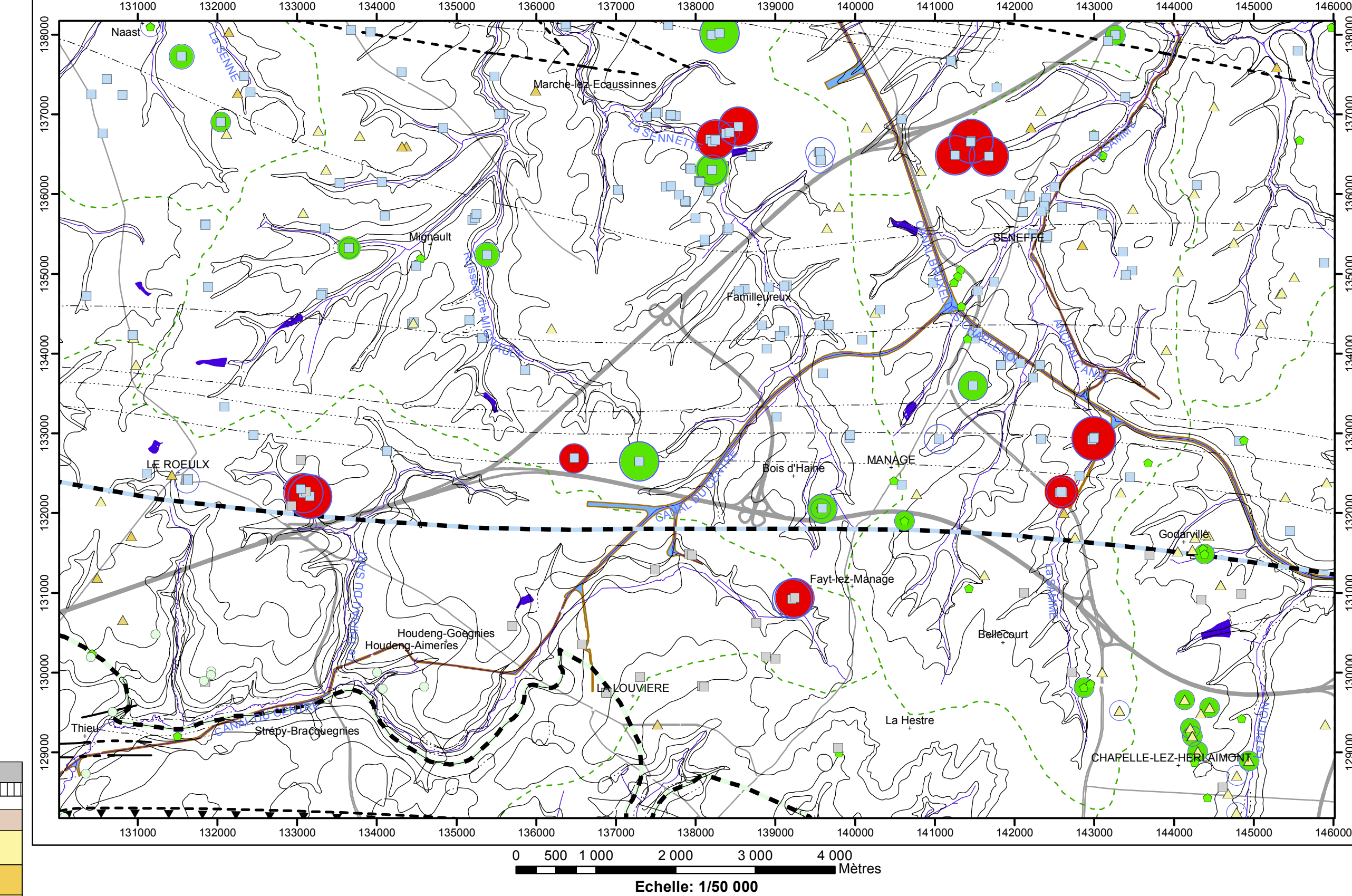
- AUTRES VOLUMES PRÉLEVÉS d'eau en m³/an (Déclaration pour l'année 2015)
- 1 - 1000
- 1001 - 10 000
- 10 001 - 50 000
- 50 001 - 100 000
- 100 001 - 500 000

- LIMITES GÉOLOGIQUES ET FAILLES
- Limite des unités géologiques
- Limite sud des calcaires dévono-carbonifères sous couverture cénozoïque
- Limite nord de l'Aquifère des craies du Bassin de Mons
- Faille
- Faille sous couverture
- Faille de chevauchement sous couverture

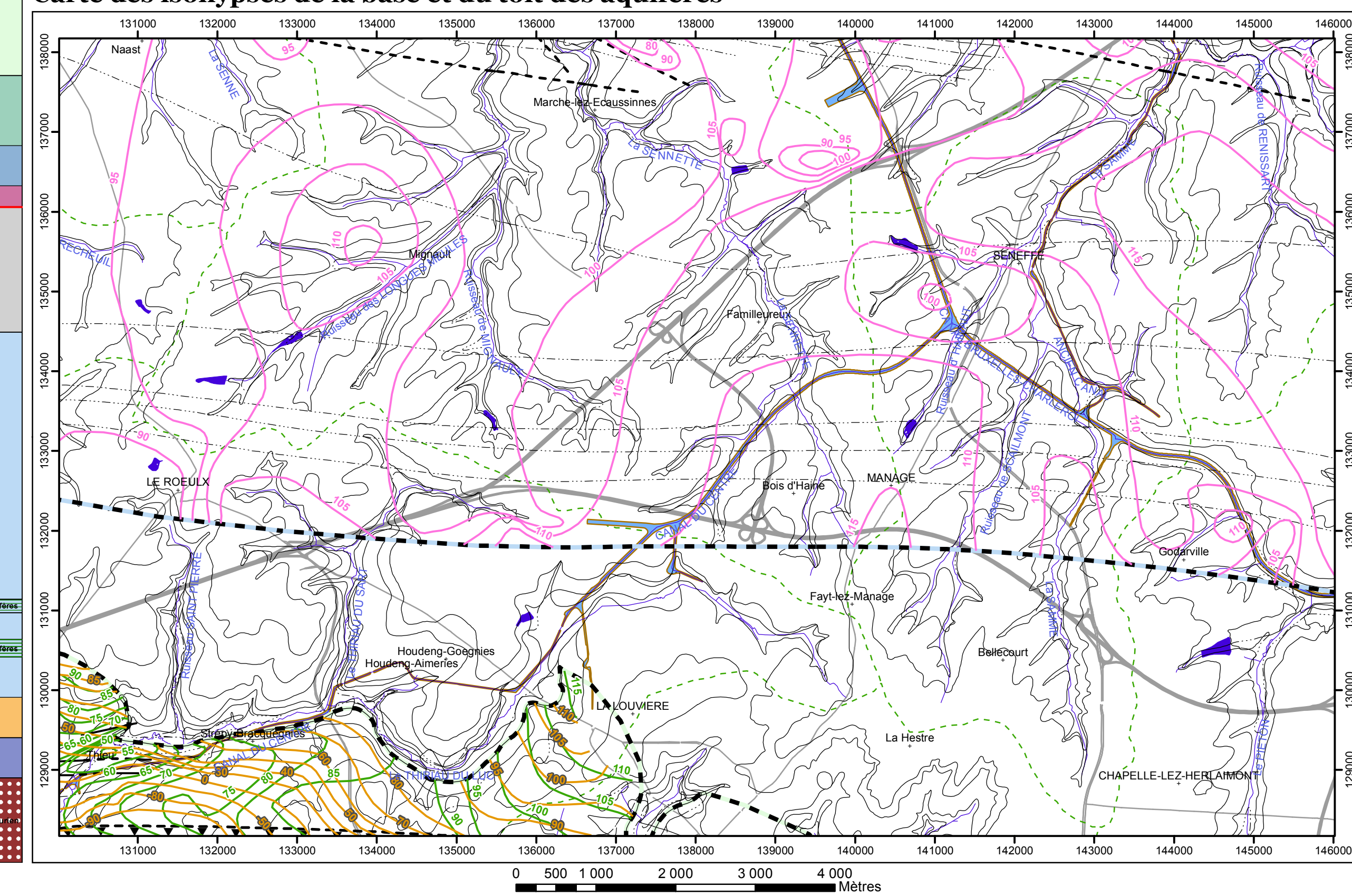
- HYDROGRAPHIE ET INFRASTRUCTURE
- Réseau hydrographique
- Berges des rivières à large lit
- Principaux lacs
- Limites des bassins hydrographiques
- Autoroute
- Route principale d'importance majeure
- Mignault : nom de la localité

- ISOHYPPSES
- Isohyse du toit (en m) de l'Aquifère des craies du Crétacé
- Isohyse de la base (en m) de l'Aquifère des craies du Crétacé
- Isohyse du toit (en m) de l'Aquifère des calcaires dévono-carbonifères
- LIMITES GÉOLOGIQUES ET FAILLES
- Limite des unités géologiques
- Limite sud des calcaires dévono-carbonifères sous couverture cénozoïque
- Limite nord de l'Aquifère des craies du Bassin de Mons
- Faille
- Faille sous couverture
- Faille de chevauchement sous couverture
- HYDROGRAPHIE ET INFRASTRUCTURE
- Réseau hydrographique
- Principaux lacs
- Berges des rivières à large lit
- Limites des bassins hydrographiques
- Autoroute
- Route principale d'importance majeure
- Mignault : nom de la localité

Carte des volumes d'eau prélevés



Carte des isohypses de la base et du toit des aquifères



- PIEZOMETRIE
- Cote ponctuelle (en m) de l'Aquifère des sables de l'Éocène et date
- Cote ponctuelle (en m) de l'Aquifère - Aquitard des argiles de l'Éocène et date
- Cote ponctuelle (en m) de l'Aquifère des sables du Paléocène et date
- Cote ponctuelle (en m) de l'Aquifère des craies du Crétacé et date
- Cote ponctuelle (en m) de l'Aquifère à niveaux aquifères du Houiller et date
- Cote ponctuelle (en m) de l'Aquifère des calcaires dévono-carbonifères et date
- Isopiezométrique principale (en m) de l'Aquifère des calcaires dévono-carbonifères
- Isopiezométrique de mai 2015
- Sens d'écoulement mai 2015
- Sens probable d'écoulement de l'Aquifère des craies du Crétacé

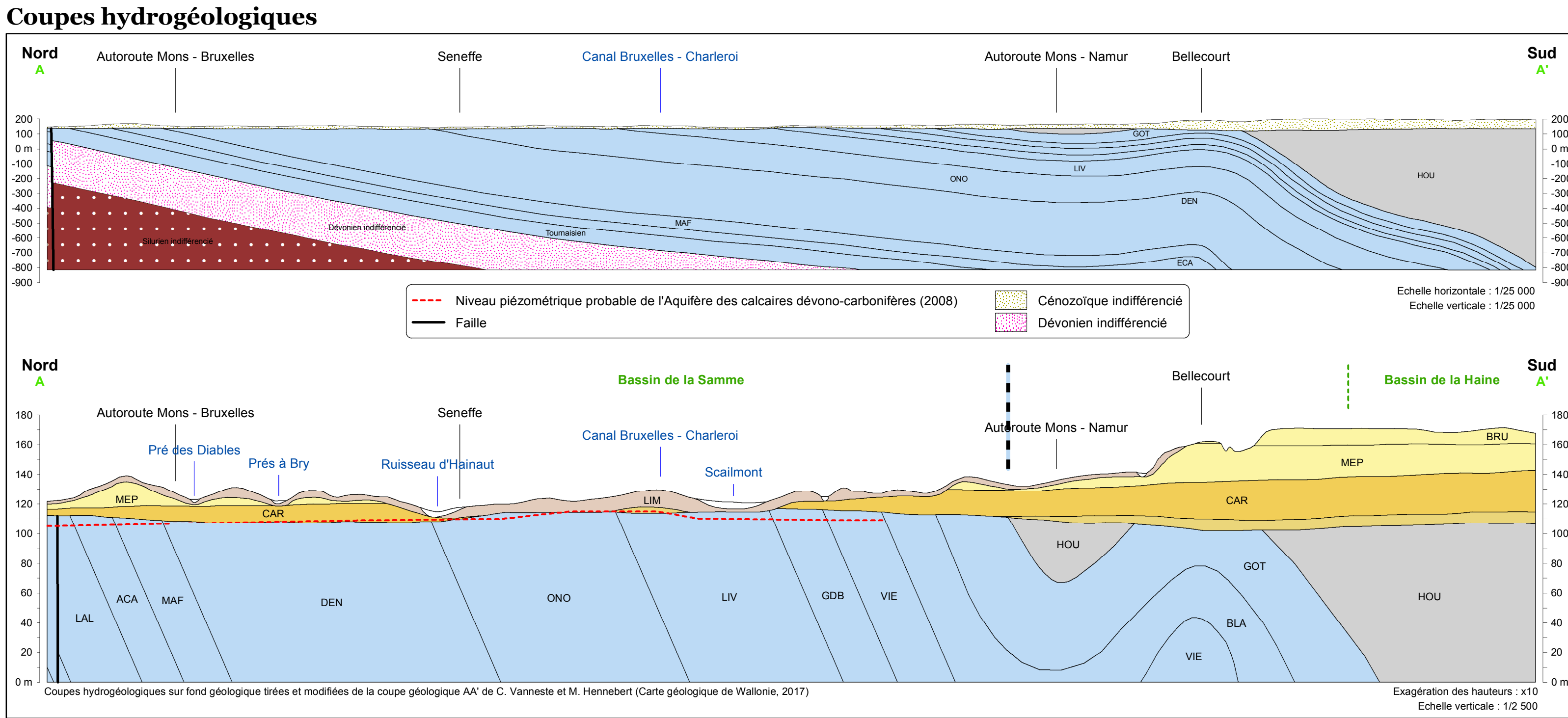


Tableau de correspondance : Géologie - Hydrogéologie

Table with columns for geological units, hydrogeological units, and their corresponding lithologies. It maps specific geological formations to their hydrogeological characteristics and the rock types they consist of.