

REPRODUCTION INTERDITE. Extrait de la carte topographique 45/3-4 de l'Institut Géographique national. Coordonnées Lambert Belge, 1972, exprimées en mètres. Echelle: 1/25 000. Mons - Givry 3000 4000 5000 Mètres. Carte hydrogéologique tracée d'après la carte géologique de R. Martère (1964).

Tableau de correspondance : Géologie - Hydrogéologie. This block contains several legends: PIEZOMETRIE (112.4 m 7/10/2002), POINTS HYDROGÉOLOGIQUES, PHÉNOMÈNES KARSTIQUES PONCTUELS, ZONES DE PREVENTION, STATIONS, SENS D'ÉCOULEMENT DES EAUX SOUTERRAINES, TRAIT DE COUPE ET FAILLES, CARRIÈRES, LIMITES GÉOLOGIQUES, UNITES HYDROGÉOLOGIQUES, and HYDROGRAPHIE.

Coupes hydrogéologiques

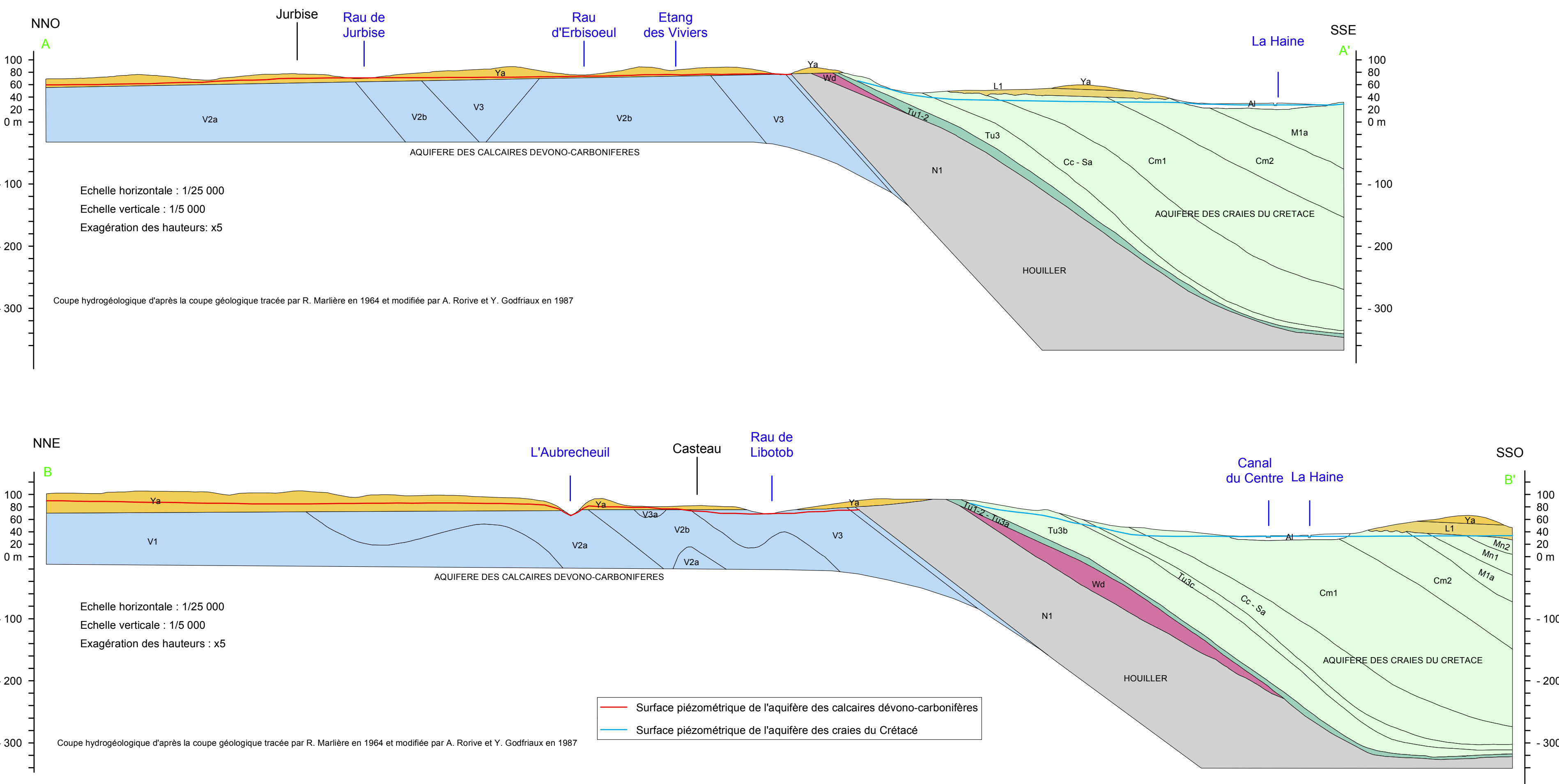
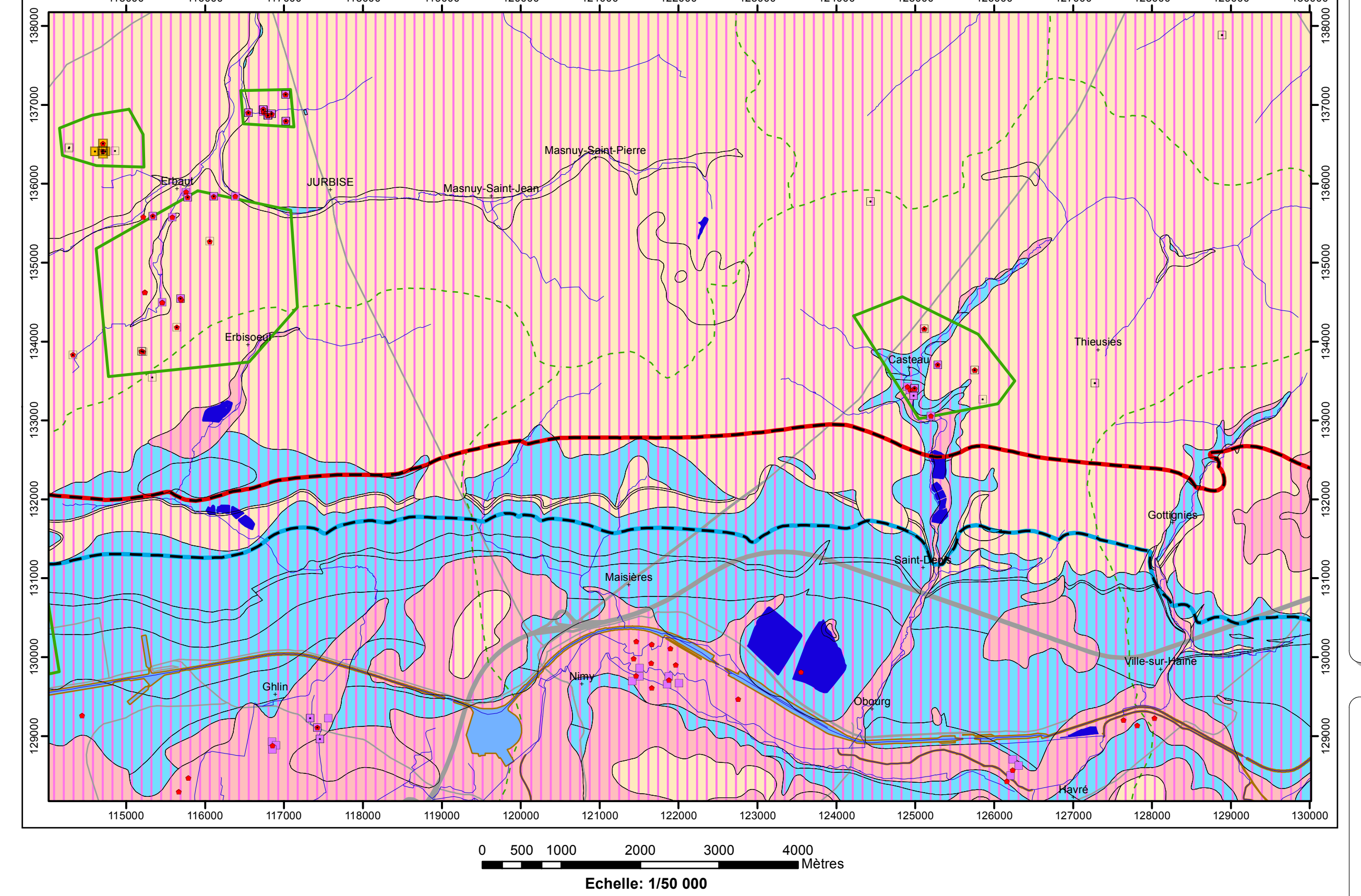


Tableau de correspondance : Géologie - Hydrogéologie. A detailed table with columns for geological units, hydrogeological units, and their corresponding symbols and colors.

Jurbise - Obourg | 45/3-4

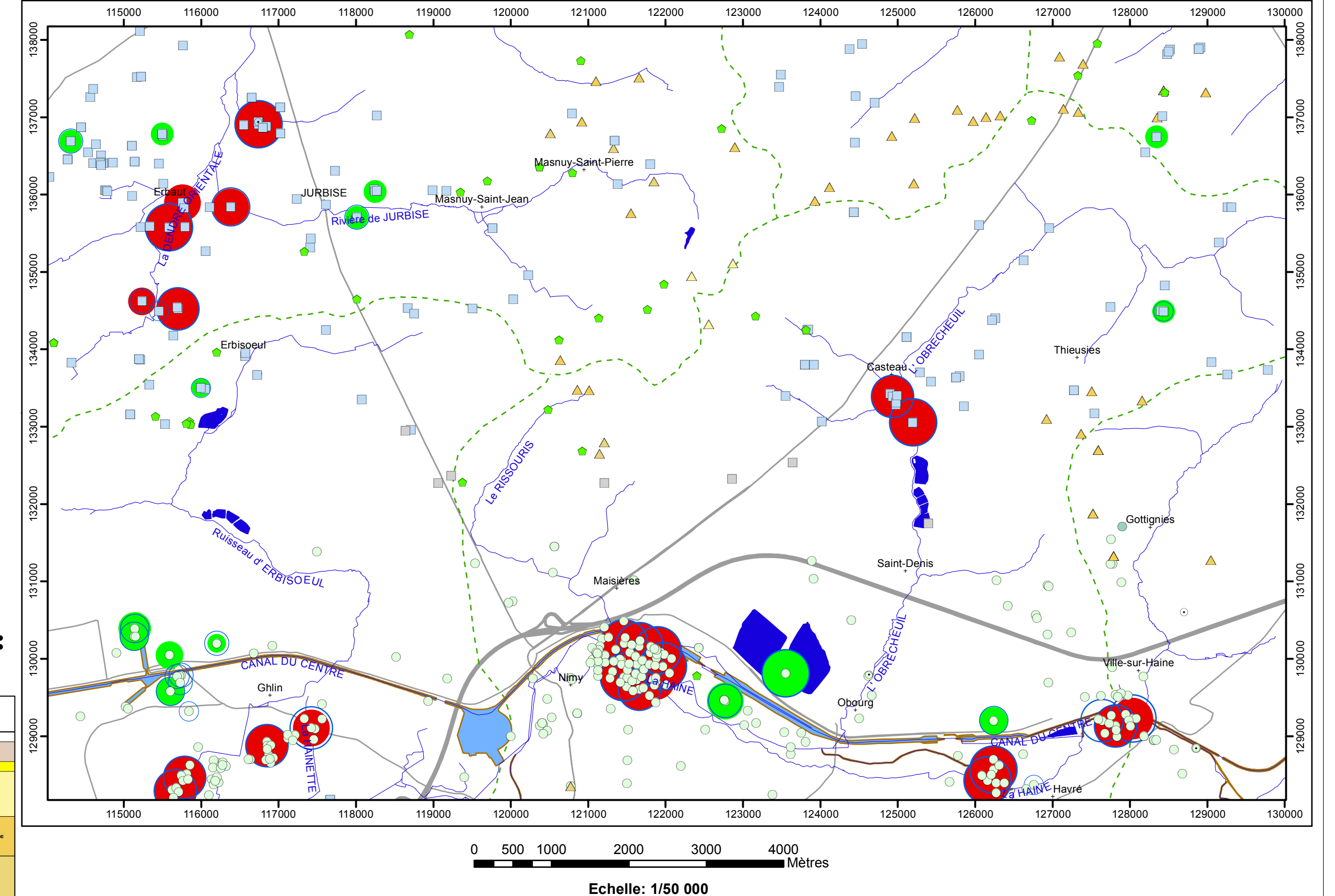
CARTE HYDROGÉOLOGIQUE DE WALLONIE 45/3-4 Jurbise - Obourg. Includes the logo of the Service Public de Wallonie, the University of Mons (UMONS), and a small map of Belgium.

Carte des informations complémentaires et des caractères des nappes



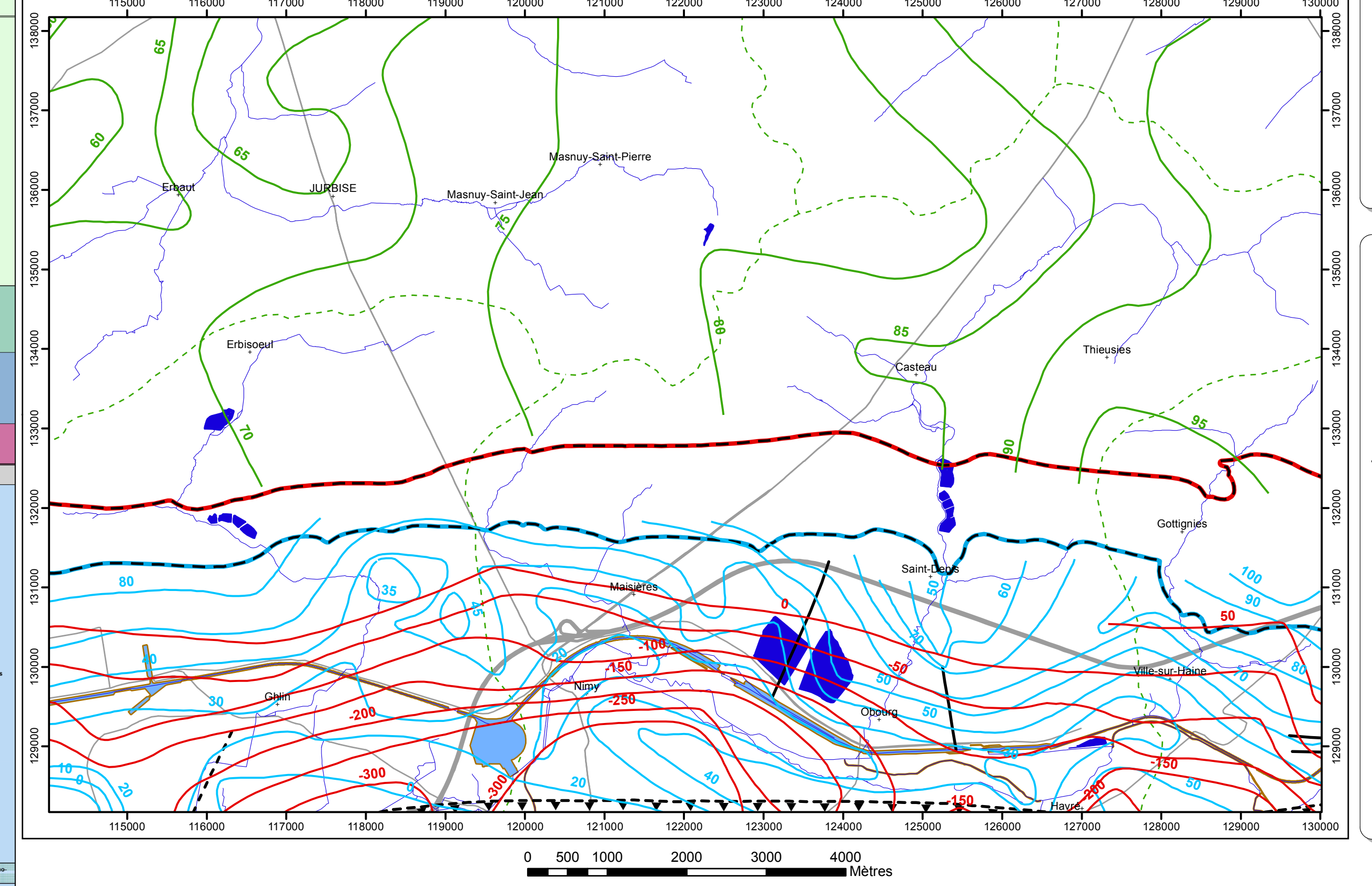
TESTS et ANALYSES, ZONE VULNERABLE, TYPE DE COUVERTURE, LIMITES GÉOLOGIQUES, HYDROGRAPHIE et INFRASTRUCTURE, and AQUIFERES CAPTES OU SOLICITÉS PAR LES OUVRAGES. This block contains legends for various symbols and colors used in the map.

Carte des volumes d'eau prélevés



VOLUMES MOYENS PRÉLEVÉS en m³/an pour les années 2011 à 2015, VOLUME PRÉLEVÉ POUR LA DISTRIBUTION PUBLIQUE d'eau potable en m³/an (Déclaration pour l'année 2015), and AUTRES VOLUMES PRÉLEVÉS d'eau potable en m³/an (Déclaration pour l'année 2015). This block contains legends for the volume abstraction symbols.

Carte des isohypses de la base et du toit des aquifères



ISOHYPPES Isohyse de la base (en m), Isohyse du toit (en m), FAILLES, LIMITES GÉOLOGIQUES, and HYDROGRAPHIE ET INFRASTRUCTURE. This block contains legends for the isohypse and geological features.