

Gemmenich - Botzelaar | 35/5-6, Henri-Chapelle - Raeren | 43/1-2, Petergensfeld | 43/3

CARTE HYDROGÉOLOGIQUE DE WALLONIE

Première édition : juin 2003 - Actualisation : décembre 2009

CARTE HYDROGÉOLOGIQUE DE WALLONIE

35/5-6
43/1-2 Feuille
43/3 1/2

Dépôt légal : D/2009/12.796/6
ISBN : 9-78-2-8026-0068-5

Édité par le SERVICE PUBLIC DE WALLONIE
Direction Générale opérationnelle, Agriculture,
Ressources Naturelles et Environnement
Avenue Princes de Liège 15 B-5100 NAMUR

Réalisée par Ingrid Rutly
Hydrogéologue et Géologue de l'Environnement
Université de Liège
Sart-Tilman - Bâtiment B52 B-4000 LIEGE

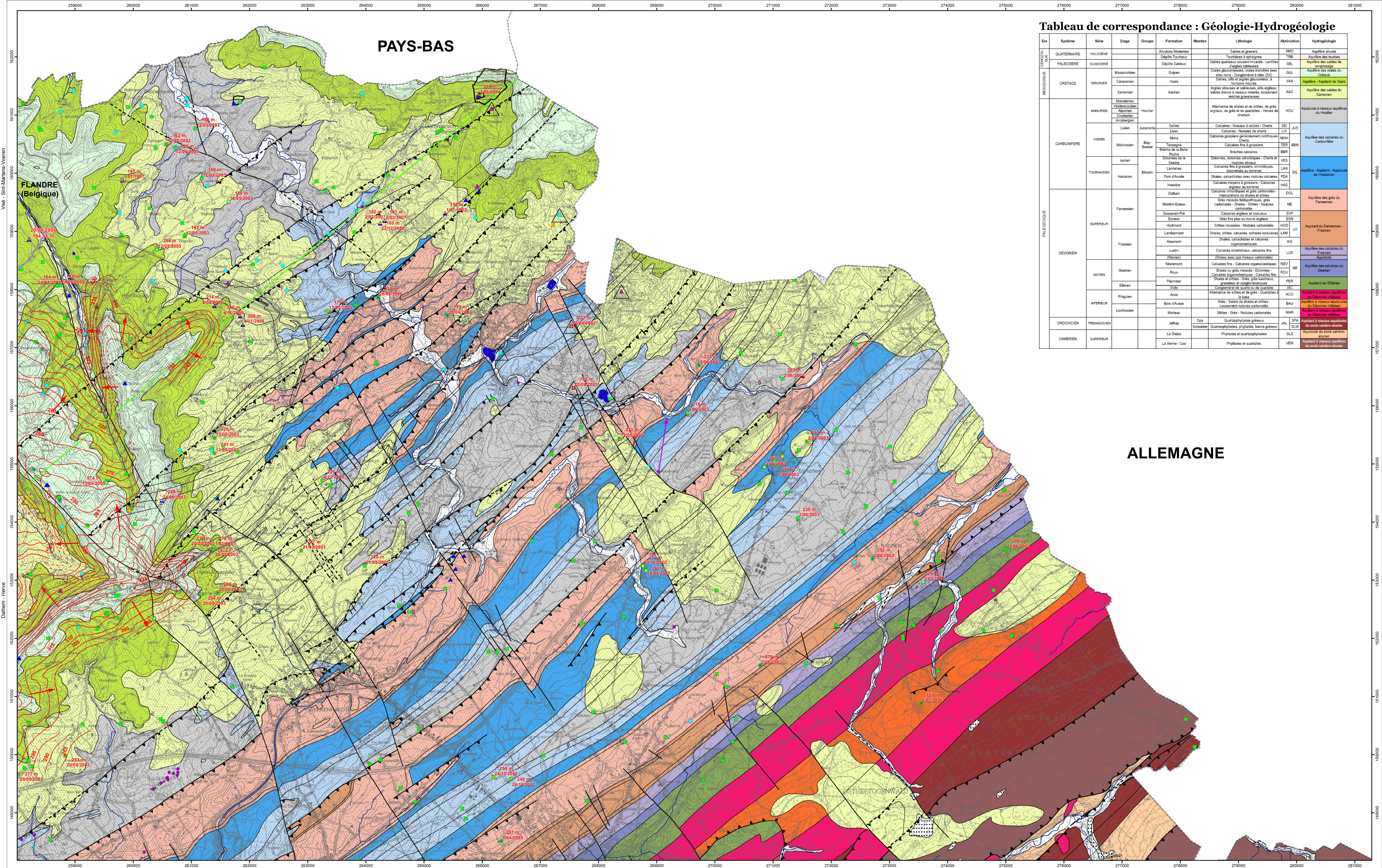
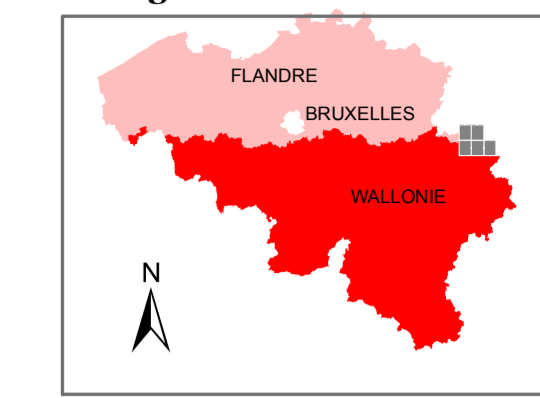


Tableau de correspondance : Géologie-Hydrogéologie

| Ere | Système | Série | Etage | Groupe | Formation | Membre | Lithologie | Abréviation | Hydrogéologie |
|---------------|-----------|-------|-------|--------|----------------------|----------|--|-------------|--|
| QUATÉNAIRE | HOLOCÈNE | | | | Alluvions Médiévales | | Sables et graviers | AM0 | Aquifère alluvial |
| | | | | | Dépôts Tourbeux | | Tourbières à sphaignes | TAB | Aquifère des tourbes |
| PALÉOCÈNE | OLIGOCÈNE | | | | Dépôts Sableux | | Sables argileux souvent mélangés à argiles sableuses | SAB | Aquifère des sables de remplissage |
| | | | | | | | Craie glauque, craie blanche avec (ou sans) Congrès à silex (CS) | CS | Aquifère des craies de Crétacé |
| CRÉTACÉ | SANTONIEN | | | | Maustrinien | Gulpen | Sables et argiles glauques à argiles rouges | GOL | Aquifère - Aquitard de Vais |
| | | | | | Santonien | Vais | Argiles siliceuses et sableuses, sables blancs à niveaux indurés, localement vertes granitiques | VSA | Aquifère - Aquitard de Vais |
| | | | | | | Aachen | Alternance de shales et de siltites, de grès argileux, de grès et de quartzites - Venes de chert | AAC | Aquifère des sables du Santonien |
| | | | | | | Houiller | | HOU | Aquifère à niveaux aquifères du Houiller |
| CARBONIFÈRE | VIEUX | | | | Lièges | Lièges | Calcaires - Nouveaux à siltites - Cherts | SE | JUS |
| | | | | | | Lièges | Calcaires - Nouveaux à siltites - Cherts | LIV | JUS |
| | | | | | | Lièges | Calcaires grossiers généralement conglomérés | LI | JUS |
| | | | | | | Lièges | Calcaires fins à grossiers | LI | JUS |
| TOURNAIEN | | | | | Lièges | Lièges | Calcaires - Nouveaux à siltites - Cherts et siltites | LI | JUS |
| | | | | | | Lièges | Calcaires fins à grossiers | LI | JUS |
| | | | | | | Lièges | Calcaires grossiers généralement conglomérés | LI | JUS |
| | | | | | | Lièges | Calcaires fins à grossiers | LI | JUS |
| PALEOZOÏQUE | SUPERIEUR | | | | Lièges | Lièges | Calcaires - Nouveaux à siltites - Cherts et siltites | LI | JUS |
| | | | | | | Lièges | Calcaires fins à grossiers | LI | JUS |
| | | | | | | Lièges | Calcaires grossiers généralement conglomérés | LI | JUS |
| | | | | | | Lièges | Calcaires fins à grossiers | LI | JUS |
| DEVONIEN | | | | | Lièges | Lièges | Calcaires - Nouveaux à siltites - Cherts et siltites | LI | JUS |
| | | | | | | Lièges | Calcaires fins à grossiers | LI | JUS |
| | | | | | | Lièges | Calcaires grossiers généralement conglomérés | LI | JUS |
| | | | | | | Lièges | Calcaires fins à grossiers | LI | JUS |
| MÉSOPROZOÏQUE | | | | | Lièges | Lièges | Calcaires - Nouveaux à siltites - Cherts et siltites | LI | JUS |
| | | | | | | Lièges | Calcaires fins à grossiers | LI | JUS |
| | | | | | | Lièges | Calcaires grossiers généralement conglomérés | LI | JUS |
| | | | | | | Lièges | Calcaires fins à grossiers | LI | JUS |
| ORDOVICIEN | | | | | Lièges | Lièges | Calcaires - Nouveaux à siltites - Cherts et siltites | LI | JUS |
| | | | | | | Lièges | Calcaires fins à grossiers | LI | JUS |
| | | | | | | Lièges | Calcaires grossiers généralement conglomérés | LI | JUS |
| | | | | | | Lièges | Calcaires fins à grossiers | LI | JUS |
| CAMBRIEN | | | | | Lièges | Lièges | Calcaires - Nouveaux à siltites - Cherts et siltites | LI | JUS |
| | | | | | | Lièges | Calcaires fins à grossiers | LI | JUS |
| | | | | | | Lièges | Calcaires grossiers généralement conglomérés | LI | JUS |
| | | | | | | Lièges | Calcaires fins à grossiers | LI | JUS |

- PIEZOMETRIE**
56 m 20/05/2007
- Cote ponctuelle (en m) de l'aquifère des craies du Crétacé et date
 - Cote ponctuelle (en m) de l'aquifère - Aquitard de Vais et date
 - Cote ponctuelle (en m) de l'aquifère des sables du Santonien et date
 - Cote ponctuelle (en m) de l'aquifère du Crétacé indifférencié et date
 - Cote ponctuelle (en m) de l'aquifère - Aquitard - Aquitard de l'Haastarien et date
 - Cote ponctuelle (en m) de l'aquifère des calcaires du Carbonifère et date
 - Cote ponctuelle (en m) de l'aquifère des grès du Famennien et date
 - Cote ponctuelle (en m) de l'aquifère des calcaires du Frasnien et date
 - Cote ponctuelle (en m) de l'aquifère des calcaires du Givetien et date
 - Cote ponctuelle (en m) de l'aquifère de l'Ellelien et date
 - Cote ponctuelle (en m) de l'aquifère à niveaux aquitards du Dévonien inférieur et date

- ISOPIEZES** (source: Etude 'Huygens')
- Isopiezé principale (m) de l'aquifère du Crétacé indifférencié
 - Isopiezé extrapolée (m) de l'aquifère du Crétacé indifférencié

- 1986** (source: Etude 'Huygens')
- Sens probable d'écoulement de l'aquifère du Crétacé indifférencié
- POINTS HYDROGÉOLOGIQUES**
- Puits pour la distribution publique d'eau potable
 - Puits sur galerie par gravité
 - Autre puits
 - Piezomètre
 - Drain
 - Source (exploitée ou non)
 - Prélèvement d'eau de surface
 - Sonde géothermique

- STATIONS**
- Station climatique
 - Station limnimétrique

- LIGNES HYDROGÉOLOGIQUES**
- Drain

- PHÉNOMÈNES KARSTIQUES**
Phénomènes karstiques ponctuels
- Perte
 - Résurgence
 - Écoulement karstique reconnu par traçage

- ZONES DE PRÉVENTION**
- Zone de prévention à définir autour du captage
 - Zone de prévention rapprochée arrêtée
 - Zone de prévention éloignée arrêtée

- TRAIT DE COUPE ET FAILLES**
- Trait de coupe
 - Faille de chevauchement
 - Faille de chevauchement sous couverture
 - Faille
 - Faille sous couverture

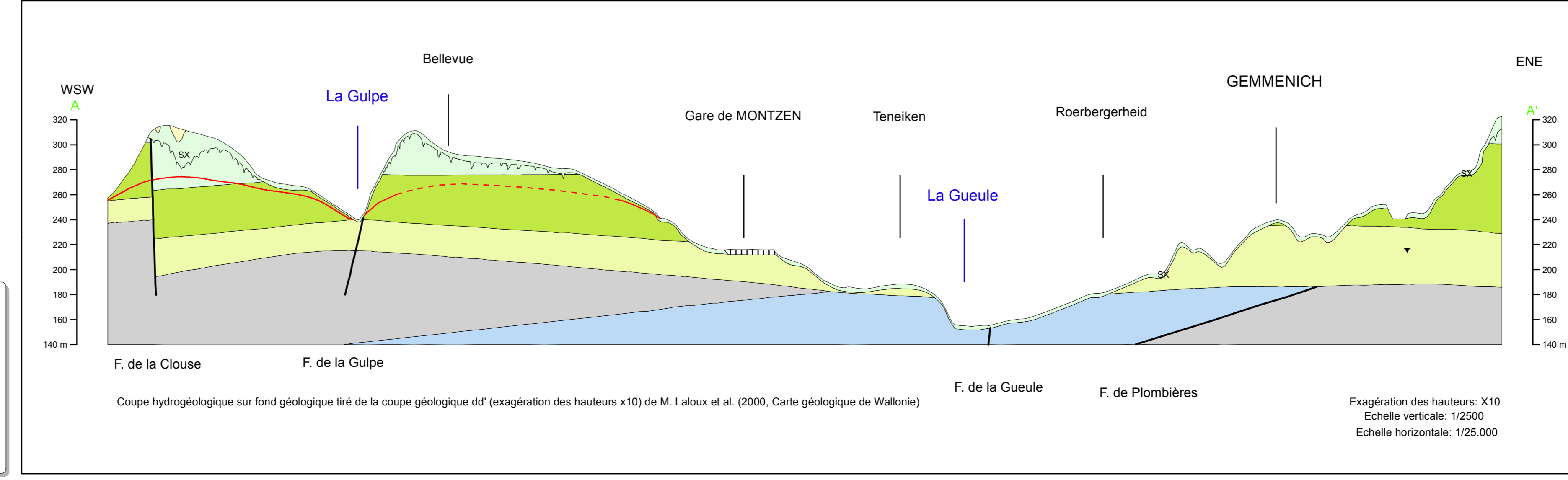
- LIMITES GÉOLOGIQUES**
- Limites des formations géologiques

- UNITÉS HYDROGÉOLOGIQUES**
- Aquifère alluvial
 - Aquifère des tourbes
 - Aquifère des sables de remplissage
 - Aquifère des craies du Crétacé
 - Aquifère - Aquitard de Vais
 - Aquifère des sables du Santonien
 - Aquifère - Aquitard - Aquitard de l'Haastarien
 - Aquifère des grès du Famennien
 - Aquifère du Famennien - Frasnien
 - Aquifère des calcaires du Frasnien
 - Aquifère des calcaires du Givetien
 - Aquifère de l'Ellelien
 - Aquifère à niveaux aquitards du Dévonien inférieur
 - Aquifère à niveaux aquitards du Dévonien inférieur
 - Aquifère à niveaux aquitards du socle cambro-silurien
 - Aquifère à niveaux aquitards du socle cambro-silurien
 - Aquifère du socle cambro-silurien

- HYDROGRAPHIE ET FRONTIÈRE**
- Réseau hydrographique
 - Principaux lacs
 - Berges des rivières à large lit
 - Limite régionale Wallonie-Flandre
 - Frontière nationale

REPRODUCTION INTERDITE
Extrait de la carte topographique 43/1-2, 35/5-6 de l'Institut Géographique national
Coordonnées Lambert belge, 1972, exprimées en mètres
Limboux - Eupen
Echelle: 1/25 000

Coupe hydrogéologique



- PIEZOMETRIE**
- Niveau piézométrique ponctuel
 - Niveau piézométrique
 - Niveau piézométrique extrapolé
- UNITÉS HYDROGÉOLOGIQUES**
- Nappe de remblais
 - Aquifère des sables de remplissage
 - Aquifère des craies du Crétacé
 - Aquifère - Aquitard de Vais
 - Aquifère des sables du Santonien
 - Aquifère - Aquitard - Aquitard de l'Haastarien
 - Aquifère des calcaires du Carbonifère

Exagération des hauteurs: X10
Echelle verticale: 1/2500
Echelle horizontale: 1/25000

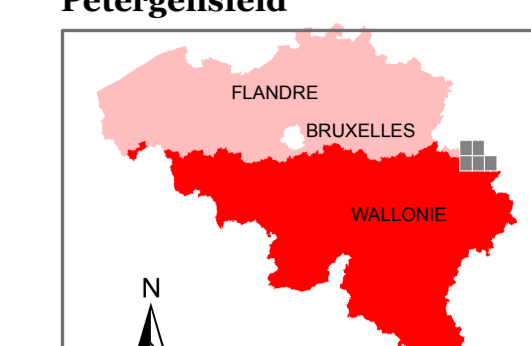


Dépôt légal : D/2009/12.796/6
ISBN : 978-2-8036-0068-5

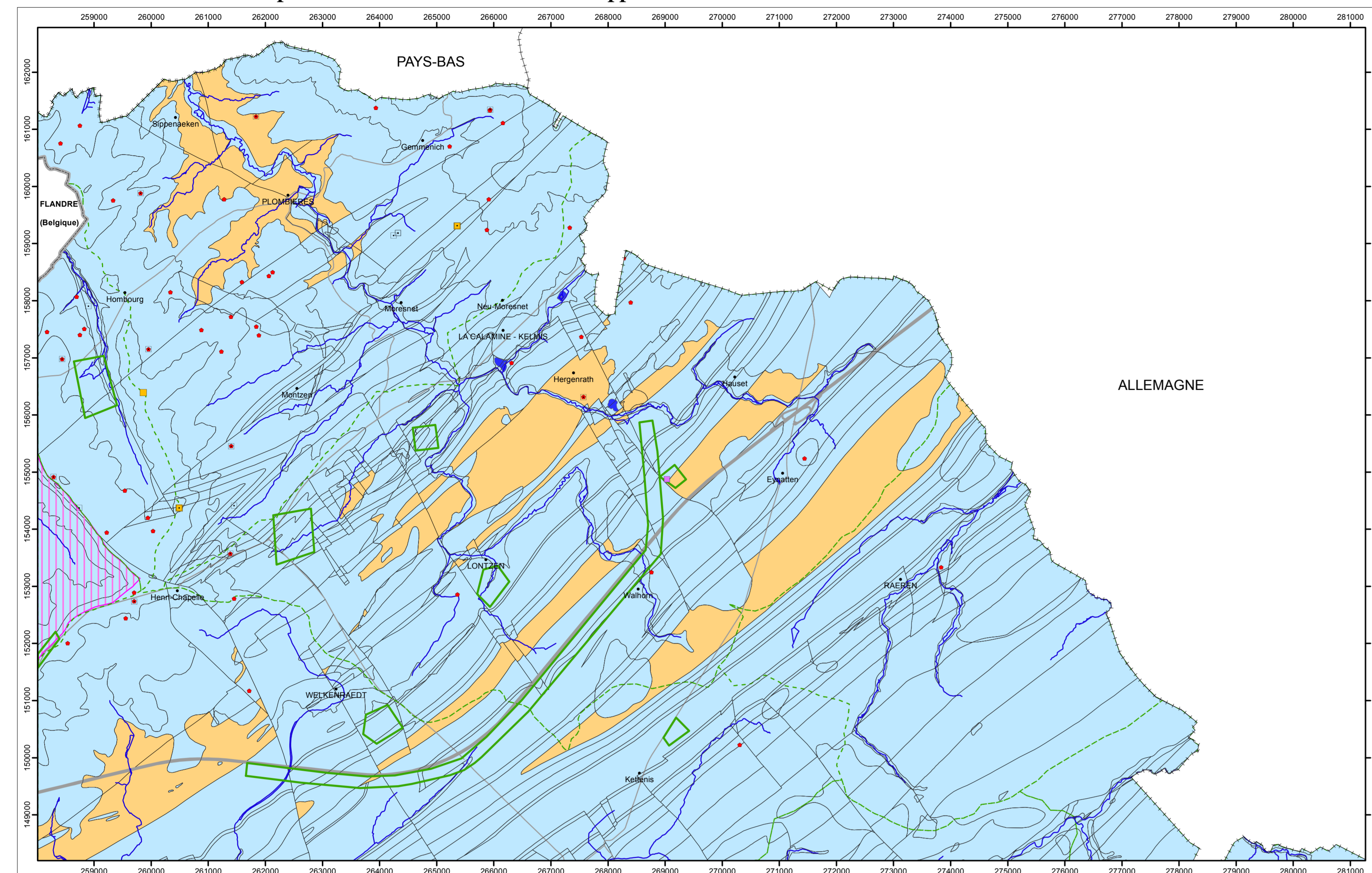
Édité par le SERVICE PUBLIC DE WALLONIE
Direction Générale opérationnelle, Agriculture,
Ressources Naturelles et Environnement
Avenue Prince de Liège 15 B-5100 NAMUR



Réalisée par Ingrid Rothy
Hydrologie et Géologie de l'Environnement
Université de Liège
Sart Tilman - Bâtiment B52 B-4000 LIEGE



Carte des informations complémentaires et du caractère des nappes

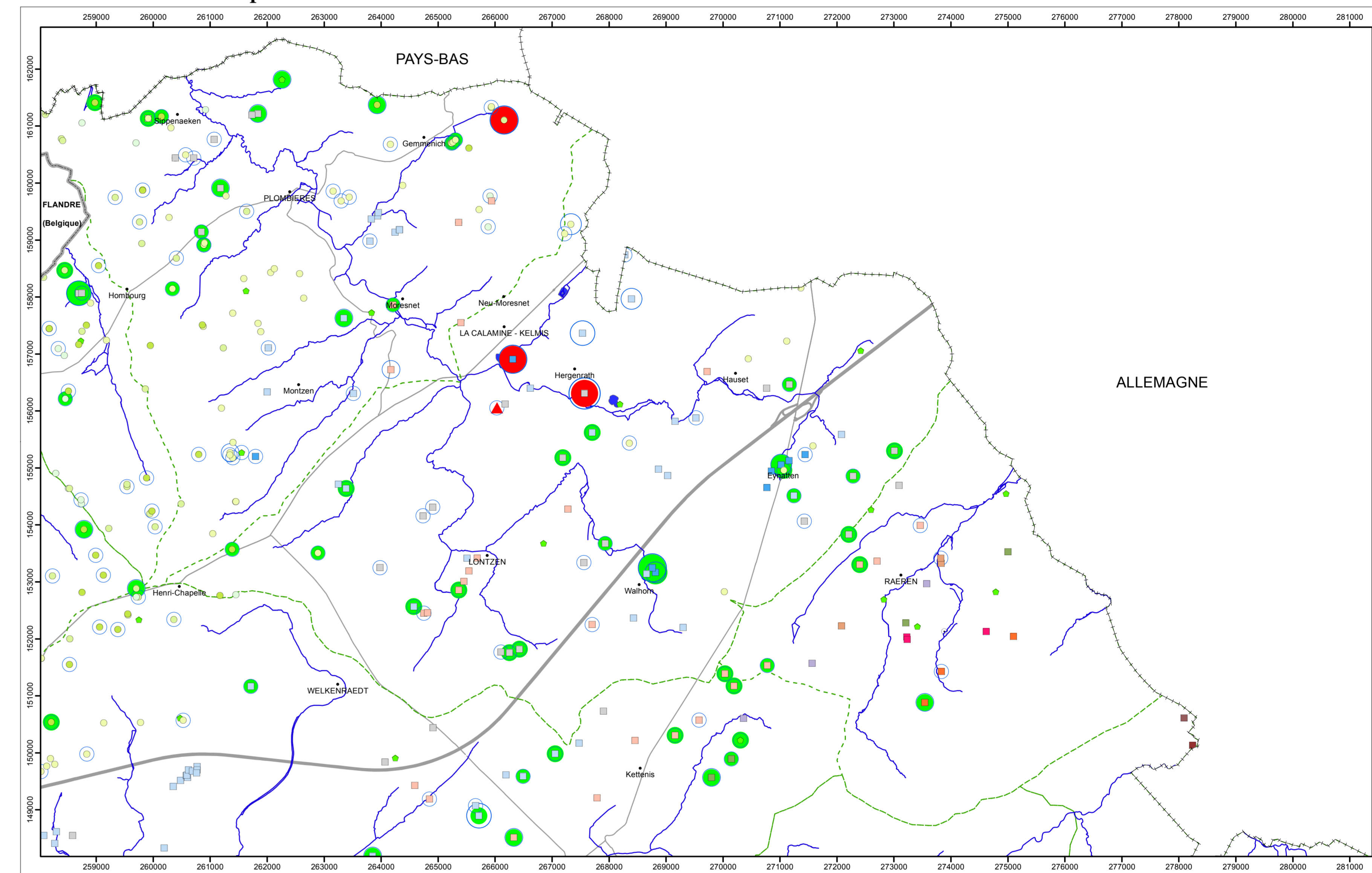


REPRODUCTION INTERDITE

- TESTS ET ANALYSES**
- Essai de pompage
 - Analyses chimiques disponibles
 - Essai de traçage
 - Diagraphie
 - Zone de prospection géophysique
- LIMITES GÉOLOGQUES**
- Limite des formations géologiques
- ZONES VULNÉRABLES**
- Zone vulnérable aux nitrates
- TYPE DE NAPPE**
- Nappe libre
 - Nappe semi-captive
- HYDROGRAPHIE et INFRASTRUCTURE**
- Réseau hydrographique
 - Bassins hydrographiques
 - Berges des rivières à large lit
 - Principaux lacs
 - Autoroute
 - Route principale d'importance majeure
 - Hergenrath: Nom de la localité
 - Limite régionale Wallonie-Flandre
 - Frontière nationale

Echelle: 1/50 000

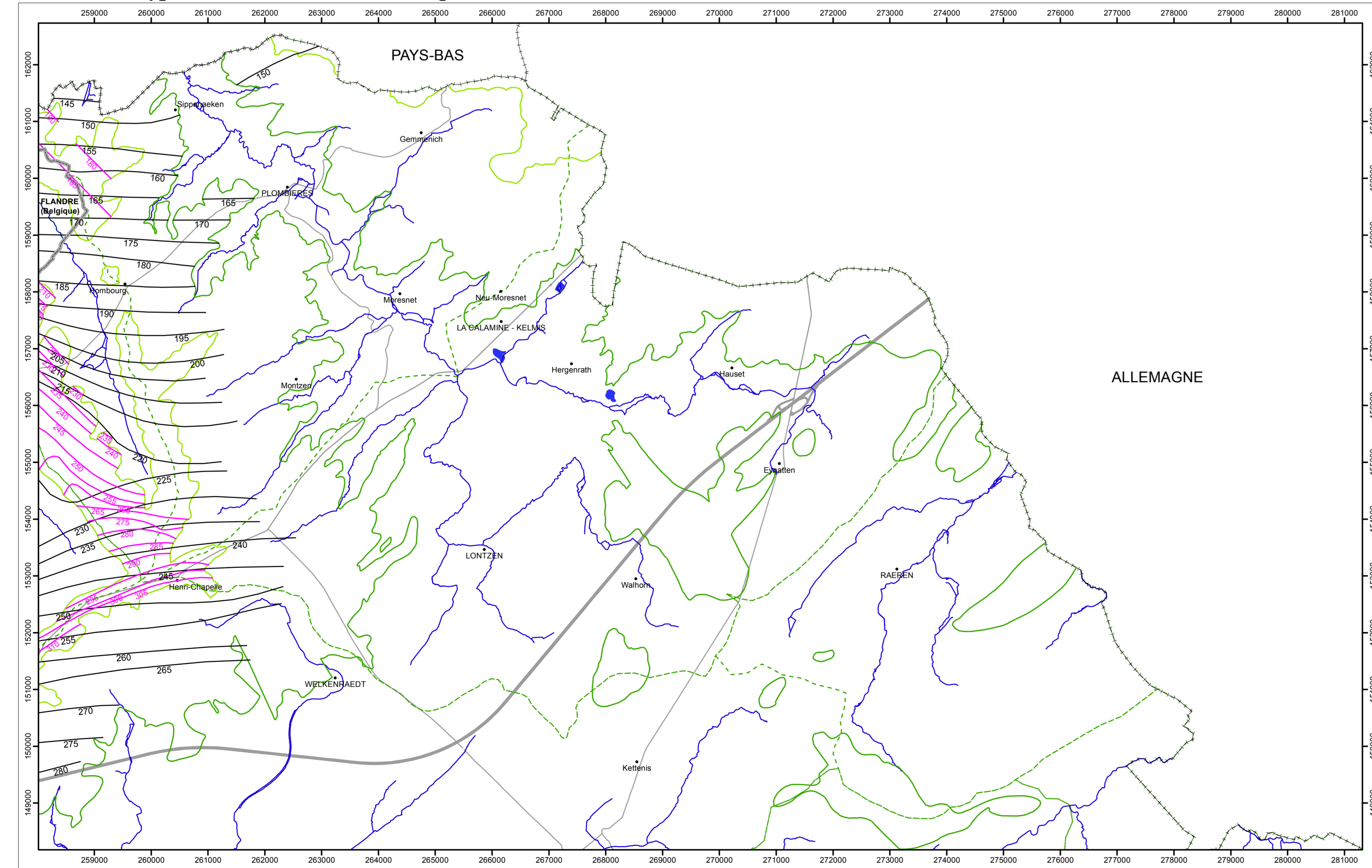
Carte des volumes d'eau prélevés



Echelle: 1/50 000

- AQUIFÈRES CAPTÉS OU SOLlicitÉS PAR LES OUVRAGES**
- Aquifère alluvial
 - Aquifère des craies du Crétacé
 - Aquifère - Aquitard de Vaals
 - Aquifère des sables du Santonien
 - Aquifère du Crétacé indifférencié
 - Aquifère à niveaux aquifères du Houiller
 - Aquifère des calcaires du Carbonifère
 - Aquifère - Aquitard - Aquifère de l'Hastarien
 - Aquifère des grès du Famennien
 - Aquifère du Famennien - Frasnien
 - Aquifère des calcaires du Frasnien
 - Aquifère de l'Éifelien
 - Aquifère à niveaux aquifères du Dévonien inférieur
 - Aquifère à niveaux aquifères du socle cambro-silurien
 - Aquifère à niveaux aquifères du socle cambro-silurien
 - Unité hydrogéologique indéterminée
- VOLUMES MOYENS PRÉLEVÉS en m³/an pour les années 2003 à 2007**
- 1 - 1 000
 - 1 001 - 10 000
 - 10 001 - 50 000
 - 50 001 - 100 000
 - 100 001 - 500 000
 - 500 001 - 1 000 000
- VOLUME PRÉLEVÉ POUR LA DISTRIBUTION PUBLIQUE d'eau potable en m³/an (Déclaration pour l'année 2007)**
- 100 001 - 500 000
 - 500 001 - 1 000 000
- AUTRES VOLUMES PRÉLEVÉS en m³/an (Déclaration pour l'année 2007)**
- 1 - 1 000
 - 1 001 - 10 000
 - 10 001 - 50 000
 - 50 001 - 100 000
 - 100 001 - 500 000
- VOLUME D'EAU DE SURFACE PRÉLEVÉ en m³/an (Déclaration pour l'année 2007)**
- 1 - 1 000
- HYDROGRAPHIE, INFRASTRUCTURE et FRONTIÈRE**
- Réseau hydrographique
 - Berges des rivières à large lit
 - Principaux lacs
 - Bassins hydrographiques
 - Autoroute
 - Route principale d'importance majeure
 - Hergenrath: Nom de la localité
 - Limite régionale Wallonie-Flandre
 - Frontière nationale

Carte des isohypses de la base et du toit des aquifères



Echelle: 1/50 000

- ISOHYPPSES**
- Isohypse du toit (en m) de l'aquifère-aquitard de Vaals
 - Isohypse de la base (en m) de l'aquifère du Crétacé indifférencié
- LIMITES GÉOLOGQUES**
- Extension des formations du Crétacé
 - Limite entre la Formation de Vaals et la Formation de Gulpen
- HYDROGRAPHIE et INFRASTRUCTURE**
- Réseau hydrographique
 - Berges des rivières à large lit
 - Principaux lacs
 - Bassins hydrographiques
 - Autoroute
 - Route principale d'importance majeure
 - Hergenrath: Nom de la localité
 - Limite régionale Wallonie-Flandre
 - Frontière nationale