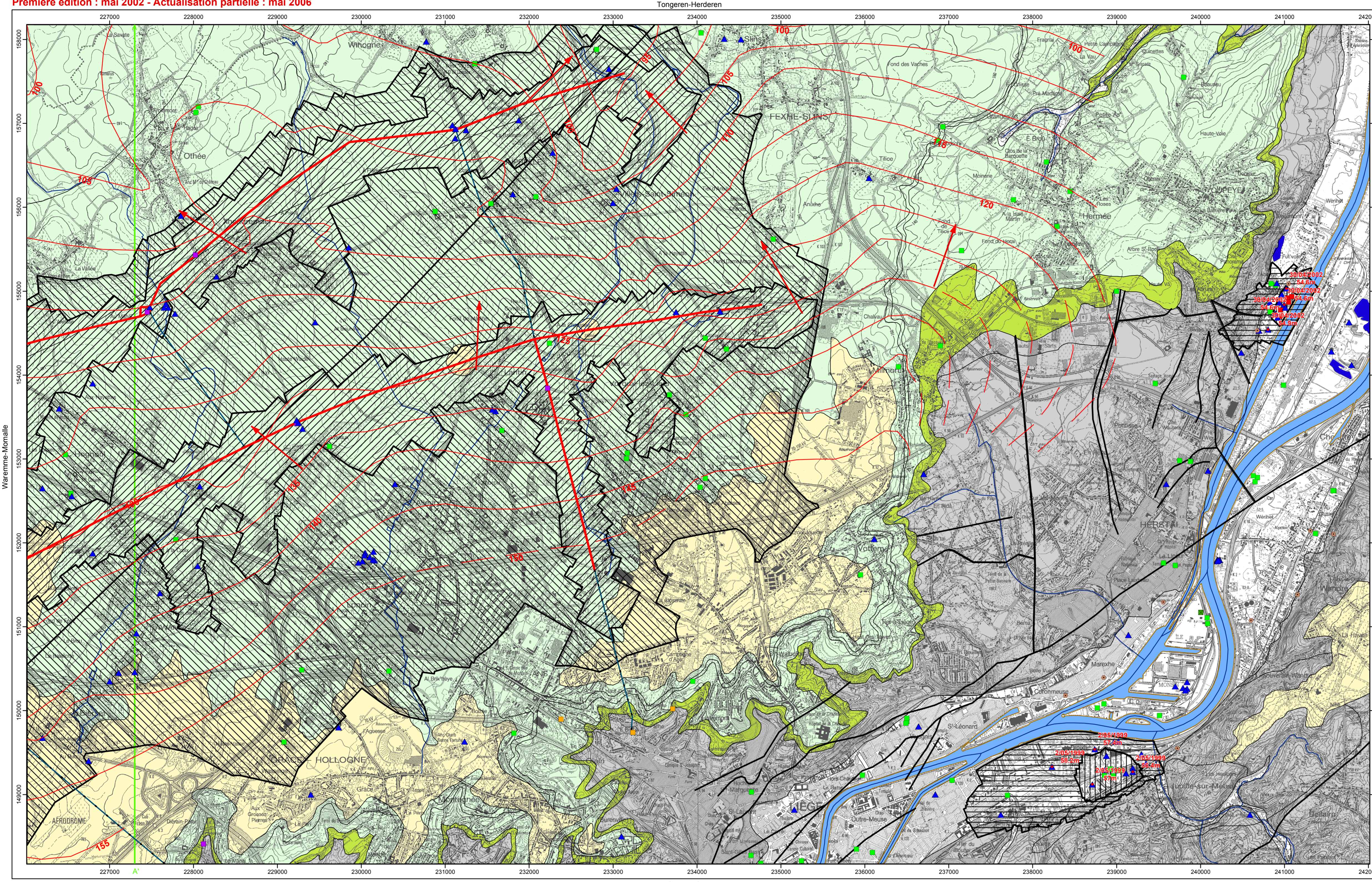


Première édition : mai 2002 - Actualisation partielle : mai 2006



REPRODUCTION INTERDITE. Extrait de la carte topographique N°421-2 de l'Institut Géographique National. Coordonnées Lambert belge, 1972, exprimées en mètres. Seraing-Chênedé. Carte hydrogéologique tracée d'après la carte géologique 121 de M.H. Foré (1902). Echelle: 1/125 000

PIEZOMETRIE
02/05/1999 55,2 m

- Cote ponctuelle (en m) de l'Aquifère alluvial et date
- Isopièzes de 1951 - Basses eaux
- Isopièze principale (en m) de l'Aquifère des craies du Crétacé
- Isopièze extrapolée (en m) de l'Aquifère des craies du Crétacé
- Sens probable d'écoulement de l'aquifère des craies du Crétacé

POINTS HYDROGÉOLOGIQUES

- Puits pour la distribution publique d'eau potable
- Puits sur galerie par gravité
- Puits sur galerie par pompage
- Autre puits
- Piezomètre
- Station de démergement
- Station climatique

ZONES DE PREVENTION

- Zone de prévention rapprochée arrêtée
- Zone de prévention éloignée arrêtée
- Zone de prévention rapprochée proposée
- Zone de prévention éloignée proposée

TRAIT DE COUPE et FAILLES

- Trait de coupe AA'
- Faille

LIMITES GÉOLOGIQUES

- Limites des formations géologiques

UNITES HYDROGÉOLOGIQUES

- Aquifère des sables de remplissage
- Aquifère des alluvions
- Aquifère à niveaux aquifère du Houllier
- Aquifère des marnes du Campanien
- Aquifère des craies du Crétacé

HYDROGRAPHIE

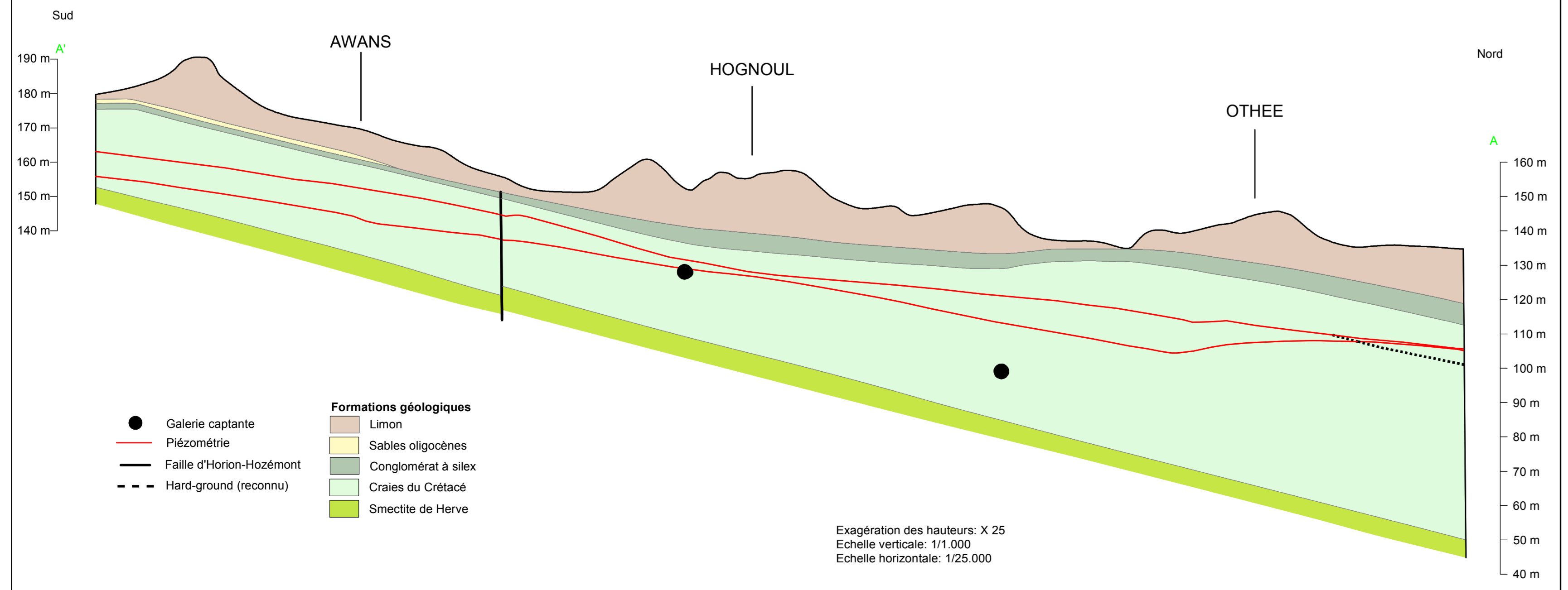
- Réseau hydrographique
- Berges des rivières à large lit
- Principaux lacs

LIGNES HYDROGÉOLOGIQUES

- Galerie captante
- Aqueduc

Coupe hydrogéologique

Coupe hydrogéologique A - A'

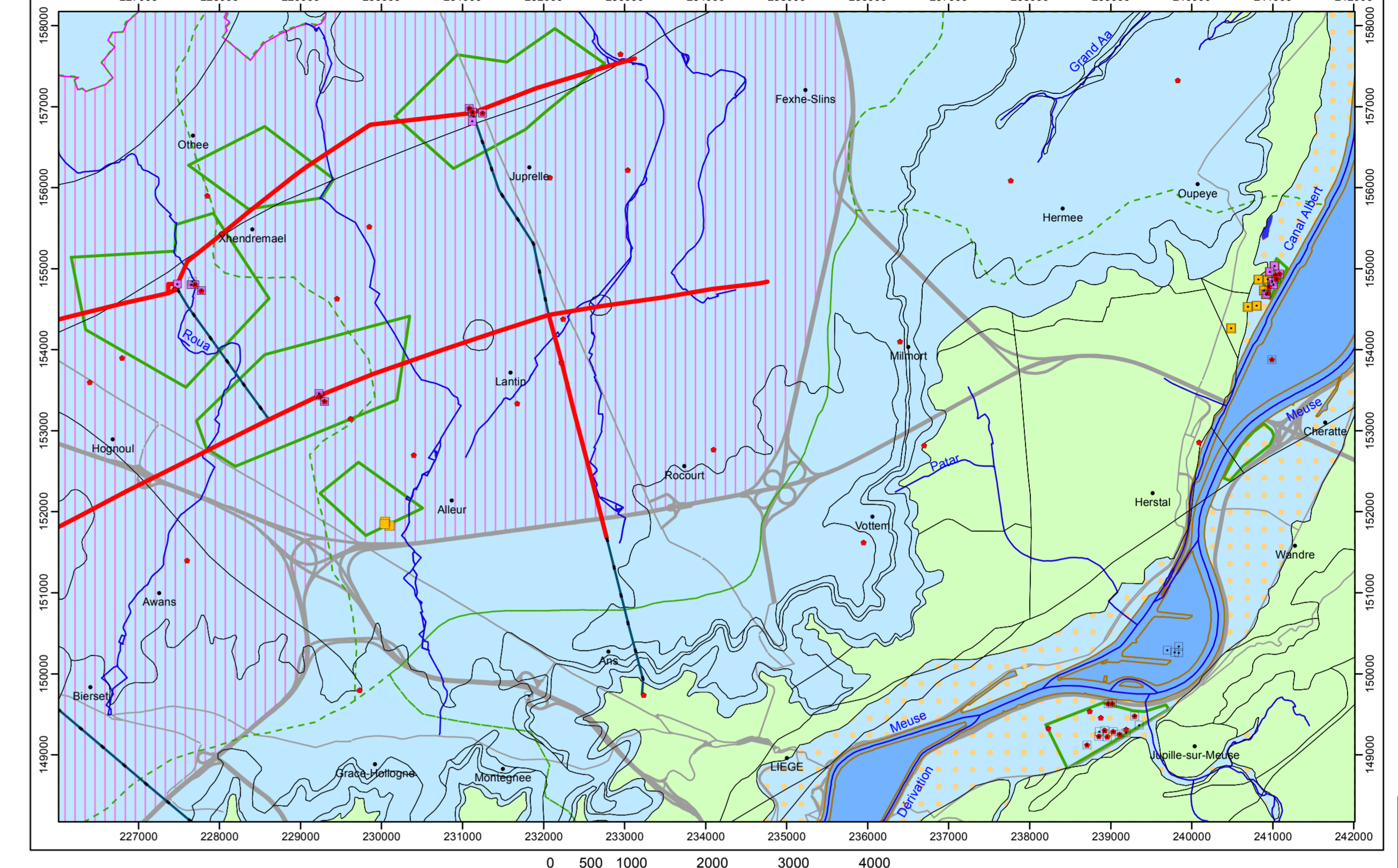


Exagération des hauteurs: X 25
Echelle verticale: 1/1 000
Echelle horizontale: 1/25 000

Tableau de correspondance : Géologie - Hydrogéologie

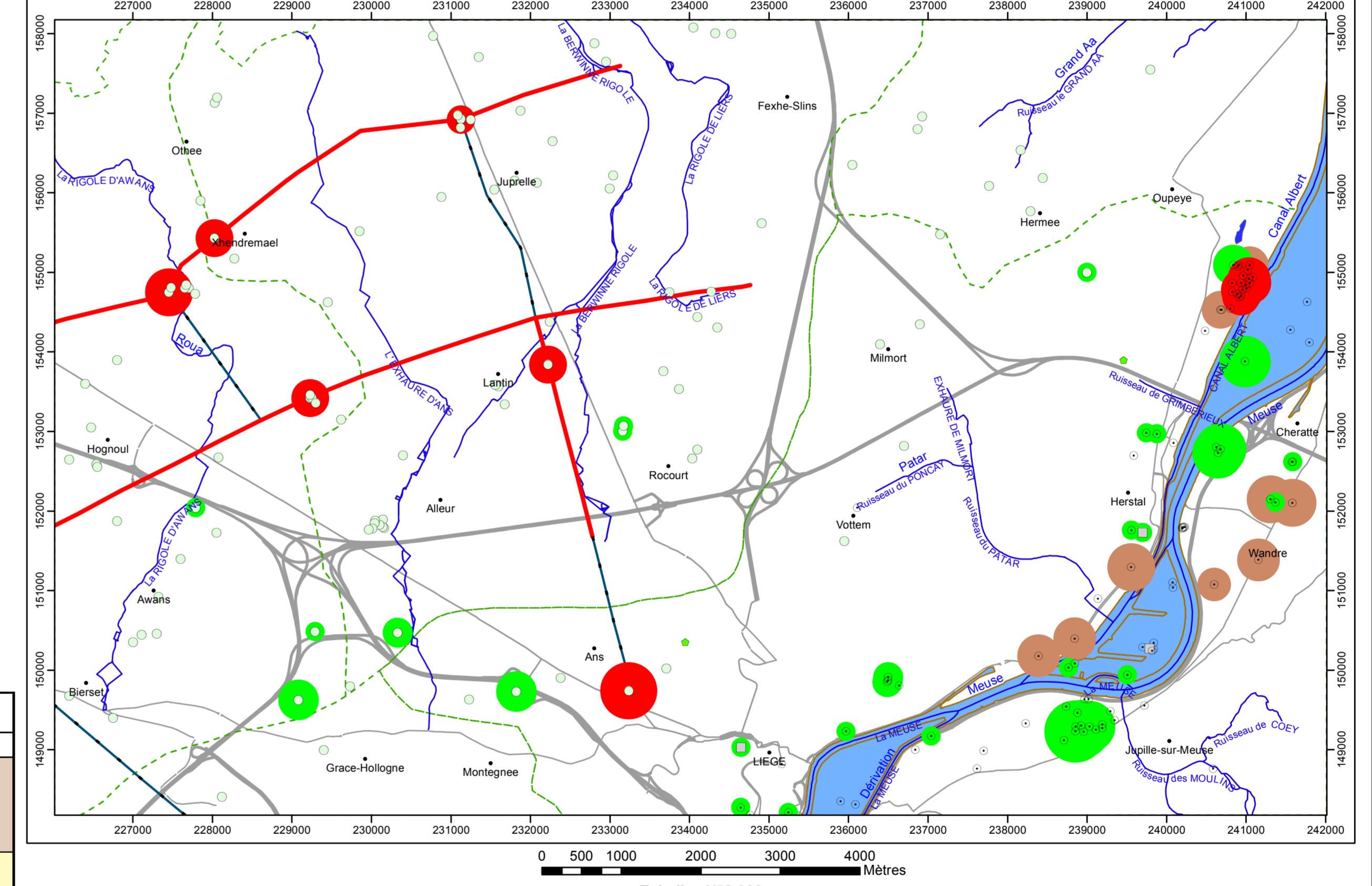
Ere	Système	Série	Etage	Assise	Lithologie (description de 1902 carte n°121)	Abréviation	Hydrogéologie
Quaternaire	Holocène	Pliocène	Hesbayen		Alluvions modernes des vallées	alm	Aquifère
					Limon, cailloux, graver, sable	q3	
					Amas de cailloux, sables et argiles remaniées	q2	
					Limon des hauts plateaux de la Sambre et de la Meuse	q1	Aquifère (non cartographié)
					Dépôts supérieurs continentaux		Ona, Ons, Om
Paléogène	Oligocène	Mosaën		Sables quartzeux, fins, pailletés, homogènes			
				Conglomérat à silex (argile, sable, silex)	Sx	Aquifère	
Mésocène	Crétacé	Sénorien		Tufueux et calcarenites			
				Craie ligère, blancs de silex			
				Craie grise	M	Aquifère des craies de Hesbaye	
				Hardground de Fromont			
				Sieneses	Cp4		
Paléozoïque	Carbonifère	Houllier		Argile manseuse	Cp2	Aquifère	
				Houllier proprement dit	H2	Aquifères locaux	
				Houllier inférieur	H1	Aquifères locaux	

Carte des informations complémentaires et des caractères de couverture des nappes



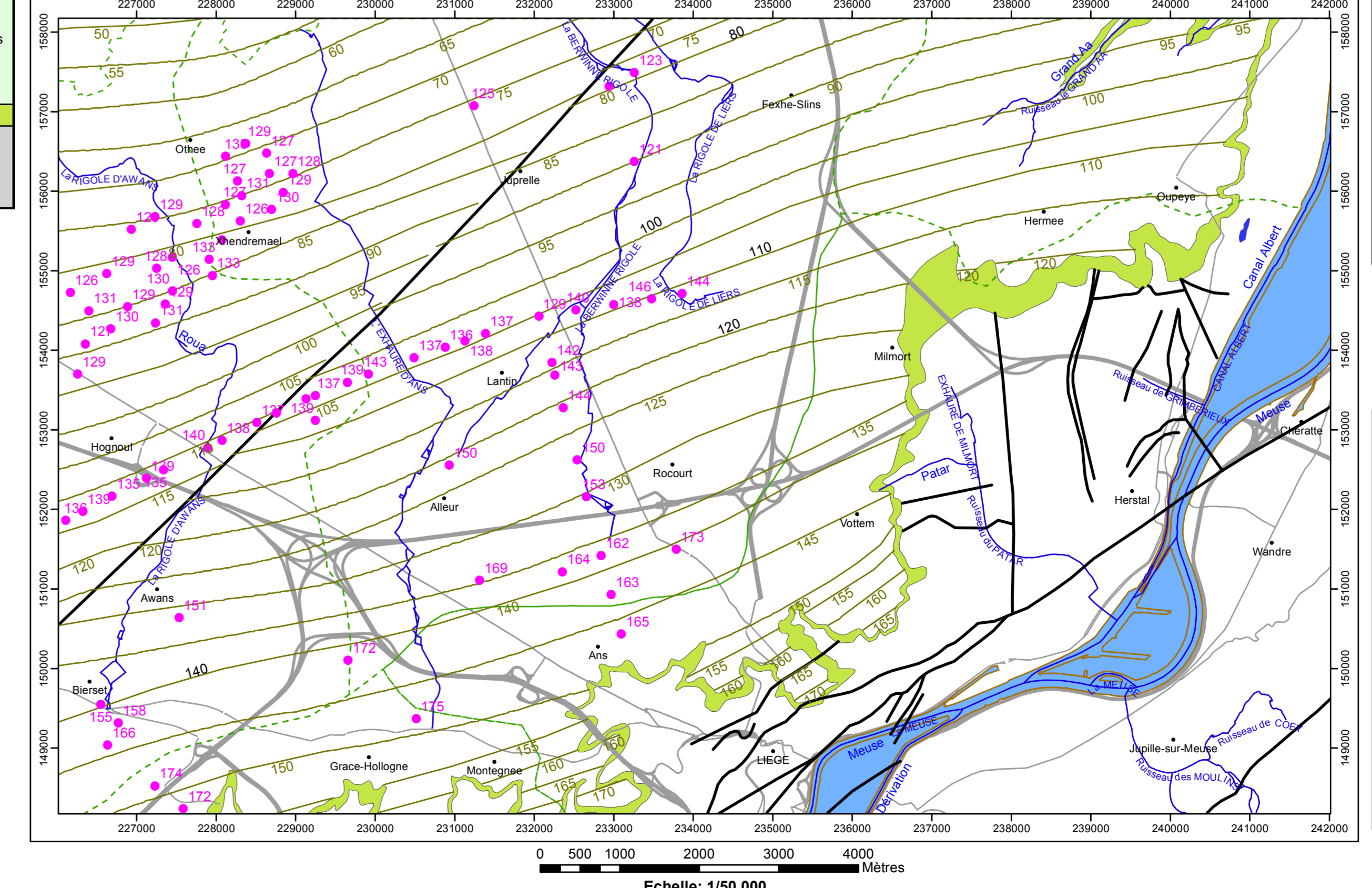
Echelle: 1/150 000

Carte des volumes d'eau prélevés



Echelle: 1/150 000

Carte des isohypses



Echelle: 1/150 000

TESTS et ANALYSES

- Essai de pompage
- Analyses chimiques disponibles
- Essai de traçage
- Diagraphie
- Zone de prospection géophysique

LIGNES HYDROGÉOLOGIQUES

- Galerie captante
- Aqueduc

ZONE VULNERABLE

- Zone vulnérable aux nitrates

LIMITES GÉOLOGIQUES

- Limites des formations géologiques

TYPE DE NAPPE

- Nappe libre
- Nappe semi-captive
- Nappe semi-libre

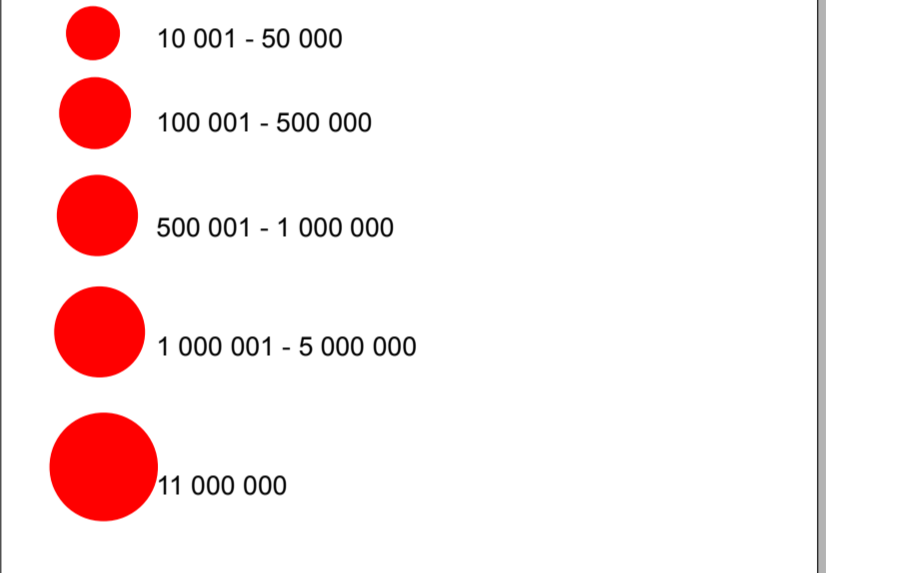
HYDROGRAPHIE et INFRASTRUCTURE

- Réseau hydrographique
- Berges des rivières à large lit
- Principaux lacs
- Bassins hydrographiques
- Autoroute
- Route principale d'importance majeure
- Bierset: Nom de la localité

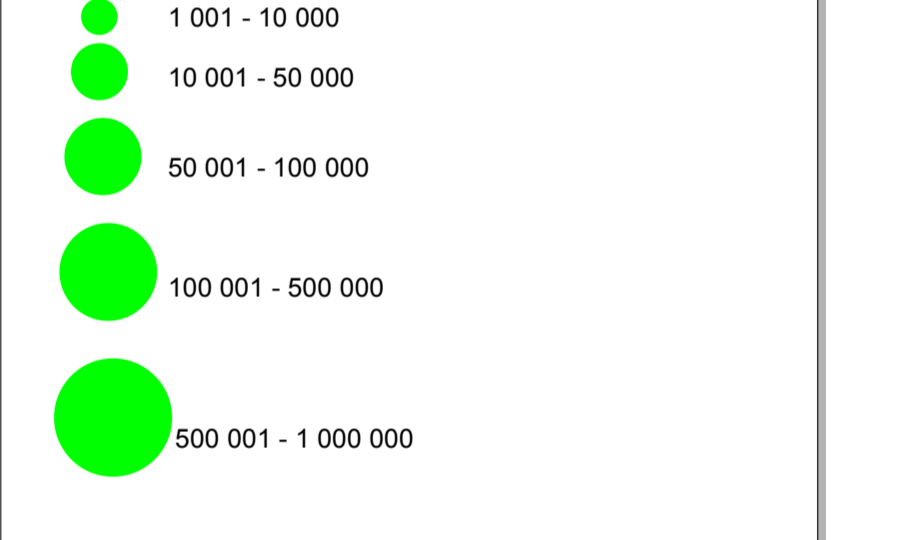
AQUIFÈRES CAPTES OU SOLlicitÉS PAR LES OUVRAGES

- Aquifère alluvial
- Aquifère à niveaux aquifères du Houllier
- Aquifère des craies du Crétacé
- Indéterminé

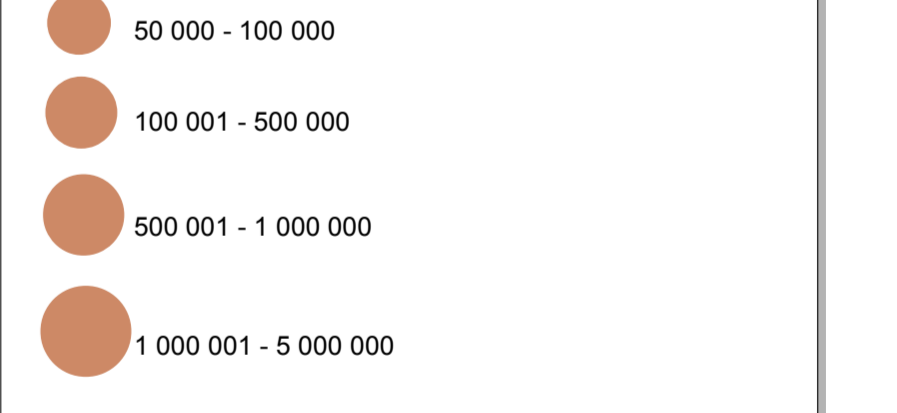
VOLUME PRELEVÉ POUR LA DISTRIBUTION PUBLIQUE d'eau potable en m³/an (Déclaration pour l'année 2000)



AUTRES VOLUMES PRELEVÉS en m³/an (Déclaration pour l'année 2000)



VOLUME DE DEMERGEMENT PRELEVÉ (AIDE) en m³/an (Déclaration pour l'année 2000)



LIGNES HYDROGÉOLOGIQUES

LIGNES HYDROGÉOLOGIQUES

- Galerie captante
- Aqueduc

HYDROGRAPHIE et INFRASTRUCTURE

- Réseau hydrographique
- Berges des rivières à large lit
- Principaux lacs
- Bassins hydrographiques
- Autoroute
- Route principale d'importance majeure
- Bierset: Nom de la localité

COTES

Cote ponctuelle du toit (en m) de l'Aquifère des craies du Crétacé

ISOHYPPSES

Isohyppse de la base (en m) de l'Aquifère des craies du Crétacé

FAILLES

Faille

UNITES HYDROGÉOLOGIQUES

Aquifère des marnes du Campanien

HYDROGRAPHIE et INFRASTRUCTURE

Réseau hydrographique

Berges des rivières à large lit

Principaux lacs

Bassins hydrographiques

Autoroute

Route principale d'importance majeure

Bierset: Nom de la localité