



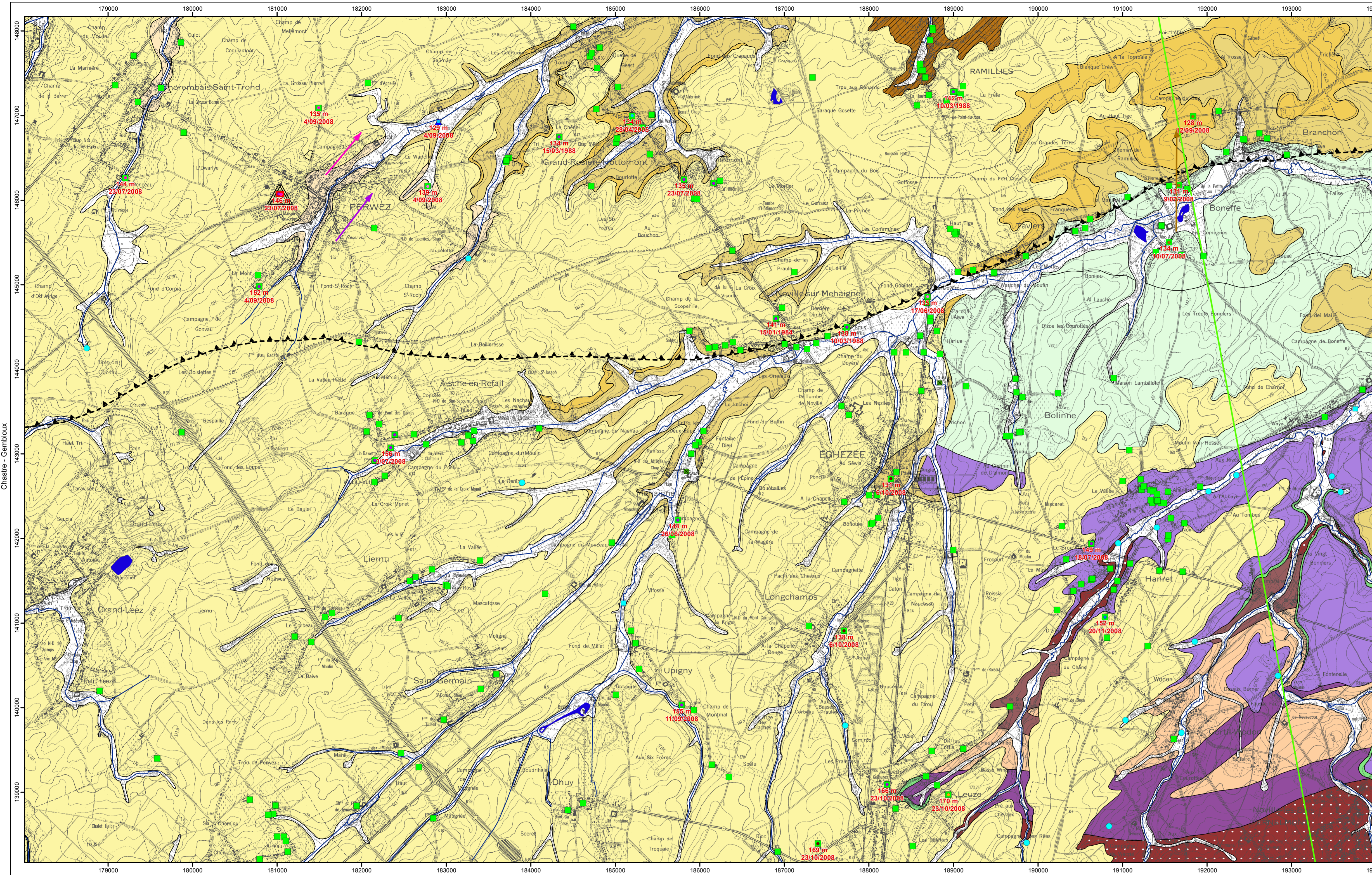
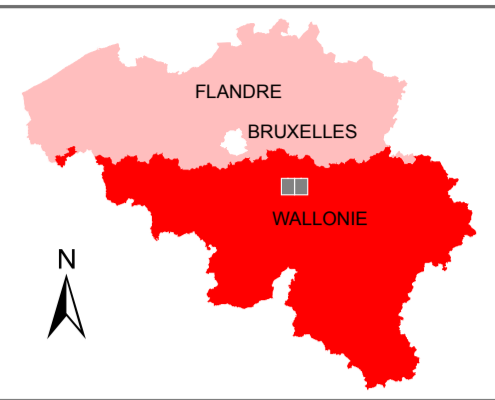
Dépôt légal : D/2012/12.796/1
ISBN : 978-2-8055-0098-2



Édité par le SERVICE PUBLIC DE WALLONIE
Direction Générale opérationnelle, Agriculture,
Ressources Naturelles et Environnement
Avenue Prince de Liège 15 B-5100 NAMUR



Réalisée par Ludovic Capette
Actualisation partielle : Samantha Rekk
Département de Géologie
Facultés universitaires Notre Dame de la Paix
de Namur
Rue de Bruxelles 61 B-5000 NAMUR



REPRODUCTION INTERDITE
Extrait de la carte topographique 40/7-8 de l'Institut Géographique national.
Coordonnées Lambert belge, 1972, exprimées en mètres
Echelle: 1/25 000
Meters

PIEZOMETRIE
144m 23/07/2008

- Cote ponctuelle (en m) de l'Aquifère aquifère alluvial et date
- Cote ponctuelle (en m) de l'Aquifère des sables de l'Éocène et date
- Cote ponctuelle (en m) de l'Aquifère des sables du Paléocène et date
- Cote ponctuelle (en m) de l'Aquifère des grès du Crétacé et date
- Cote ponctuelle (en m) de l'Aquifère des grès du Crétacé et date
- Cote ponctuelle (en m) de l'Aquifère du socle cambro-silurien et date
- Cote ponctuelle (en m) de l'Aquifère-aquifère-aquifère du socle cambro-silurien et date

SENS D'ÉCOULEMENT
2011

- Sens probable d'écoulement de l'Aquifère des sables de l'Éocène
- Sens probable d'écoulement de l'Aquifère des grès du Crétacé
- Sens probable d'écoulement de l'Aquifère à niveaux aquifères du socle cambro-silurien
- Sens probable d'écoulement de l'Aquifère à niveaux aquifères du socle cambro-silurien

POINTS HYDROGÉOLOGIQUES

- Puits pour la distribution publique d'eau potable
- Autre puits
- Piezomètre
- Source (exploitée ou non)

STATIONS

- Station climatique
- Station limnimétrique

ZONES DE PRÉVENTION

- Zone de prévention à définir autour du captage

TRAIT DE COUPE ET FAILLES

- Trait de coupe
- Faille de chevauchement sous couverture

LIMITES GÉOLOGIQUES

- Limites des formations géologiques

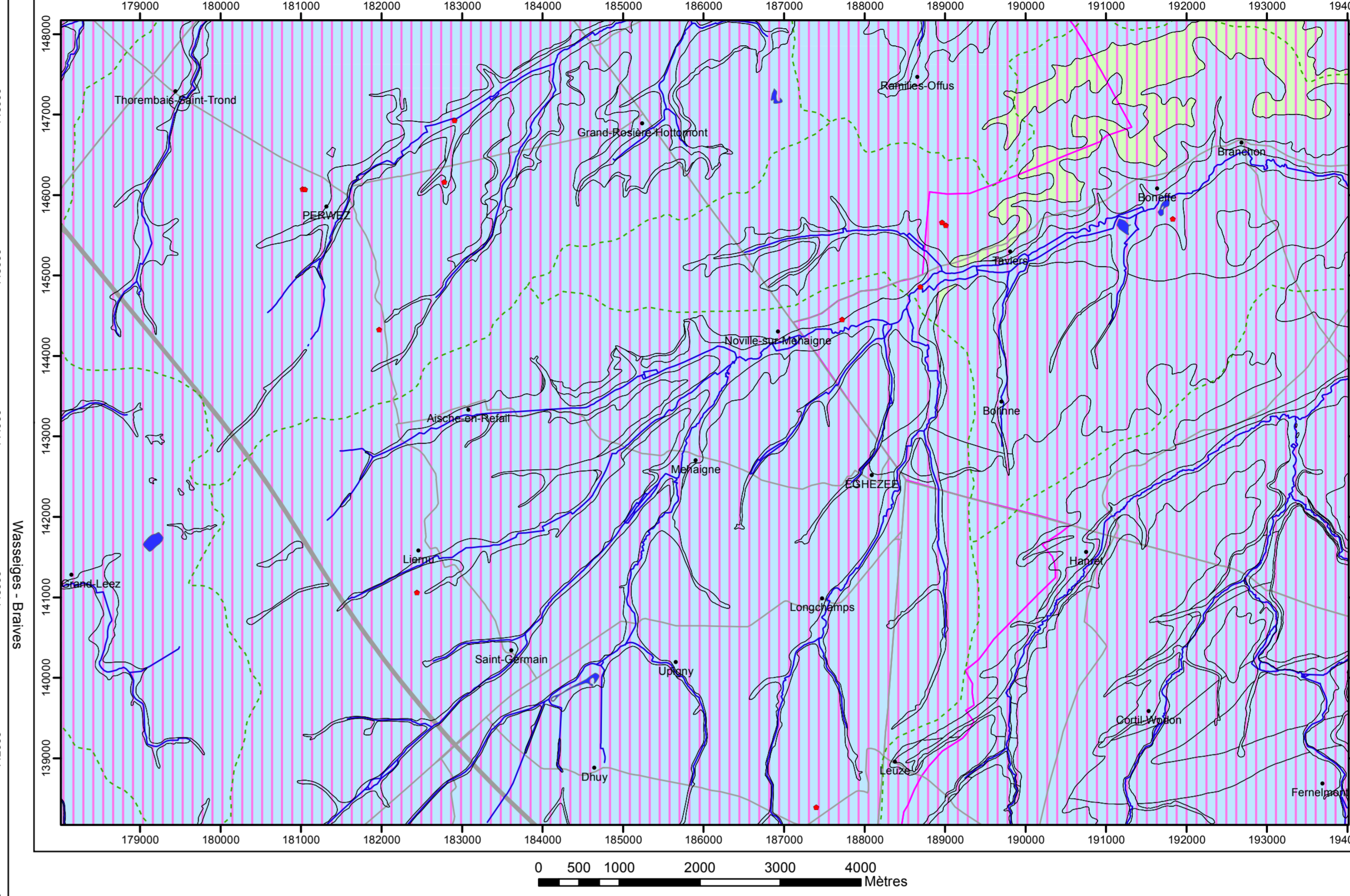
UNITES HYDROGÉOLOGIQUES

- Aquifère alluvial
- Aquifère des sables de l'Éocène
- Aquifère - Aquifère des argiles de l'Éocène
- Aquifère des sables du Paléocène
- Aquifère des argiles du Paléocène
- Aquifère des grès du Crétacé
- Aquifère du Santonien
- Aquifère des grès du Crétacé
- Aquifère à niveaux aquifères du socle cambro-silurien
- Aquifère du socle cambro-silurien
- Aquifère du socle cambro-silurien
- Aquifère-aquifère-aquifère du socle cambro-silurien

HYDROGRAPHIE

- Réseau hydrographique
- Principaux lacs

Carte des informations complémentaires et des caractères de couverture des nappes



Echelle: 1/50 000
Meters

TESTS ET ANALYSES

- Analyses chimiques disponibles

LIMITES GÉOLOGIQUES

- Limites des formations géologiques

ZONE VULNÉRABLE

- Zone vulnérable aux nitrates

TYPE DE NAPPE

- Nappe libre
- Nappe captive des grès du Crétacé

HYDROGRAPHIE ET INFRASTRUCTURE

- Réseau hydrographique
- Principaux lacs
- Bassins hydrographiques
- Autoroute
- Route principale d'importance majeure
- Bolinne : Nom de la localité

AQUIFÈRES CAPTÉS OU SOLlicitÉS PAR LES OUVRAGES

- Aquifère alluvial
- Aquifère des sables de l'Éocène
- Aquifère des sables du Paléocène
- Aquifère des grès du Crétacé
- Aquifère à niveaux aquifères du socle cambro-silurien
- Aquifère du socle cambro-silurien
- Aquifère du socle cambro-silurien
- Aquifère-aquifère-aquifère du socle cambro-silurien

VOLUMES MOYENS PRÉLEVÉS en m³/an pour les années 2005 à 2009

- 1 - 1 000
- 1 001 - 10 000
- 10 001 - 50 000
- 50 001 - 100 000
- 100 001 - 500 000

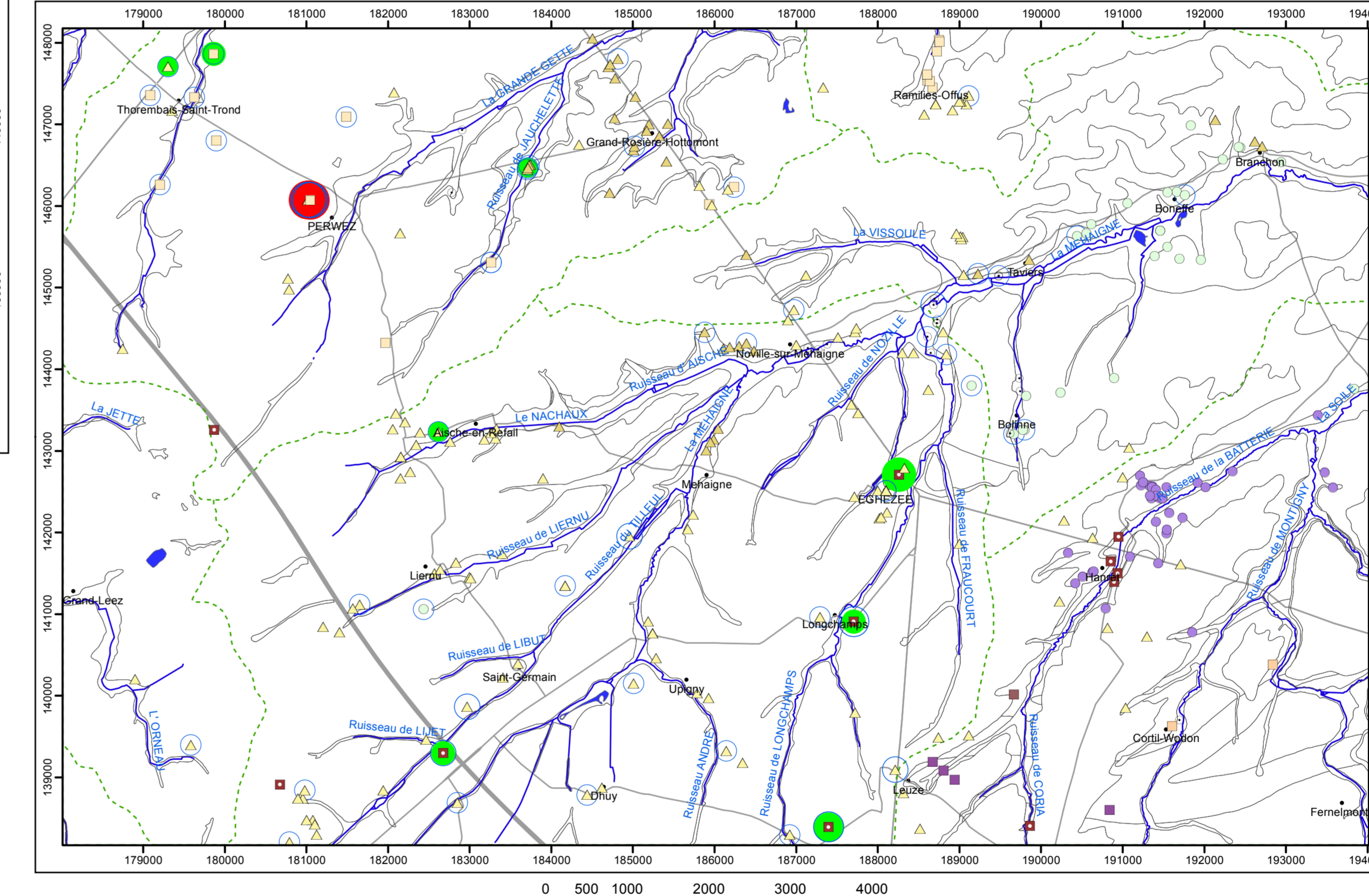
VOLUME PRÉLEVÉ POUR LA DISTRIBUTION PUBLIQUE d'eau potable en m³/an (Déclaration pour l'année 2009)

- 1 - 1 000
- 1 001 - 10 000
- 10 001 - 50 000
- 50 001 - 100 000
- 100 001 - 500 000

AUTRES VOLUMES PRÉLEVÉS en m³/an (Déclaration pour l'année 2009)

- 1 - 1 000
- 1 001 - 10 000
- 10 001 - 50 000
- 50 001 - 100 000

Carte des volumes d'eau prélevés



Echelle: 1/50 000
Meters

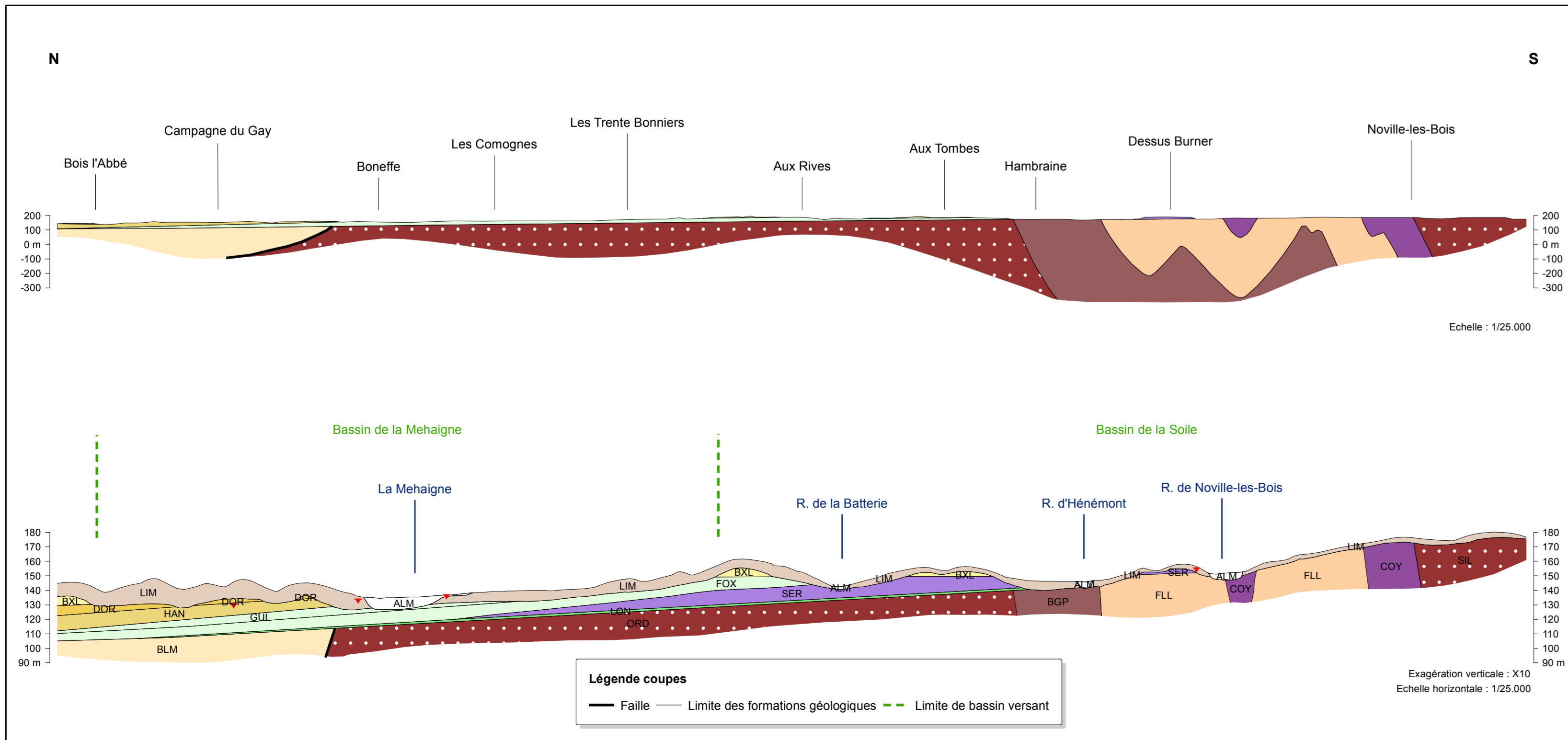
LIMITES GÉOLOGIQUES

- Limites des formations géologiques

HYDROGRAPHIE ET INFRASTRUCTURE

- Réseau hydrographique
- Principaux lacs
- Bassins hydrographiques
- Autoroute
- Route principale d'importance majeure
- Bolinne : Nom de la localité

Coupes hydrogéologiques

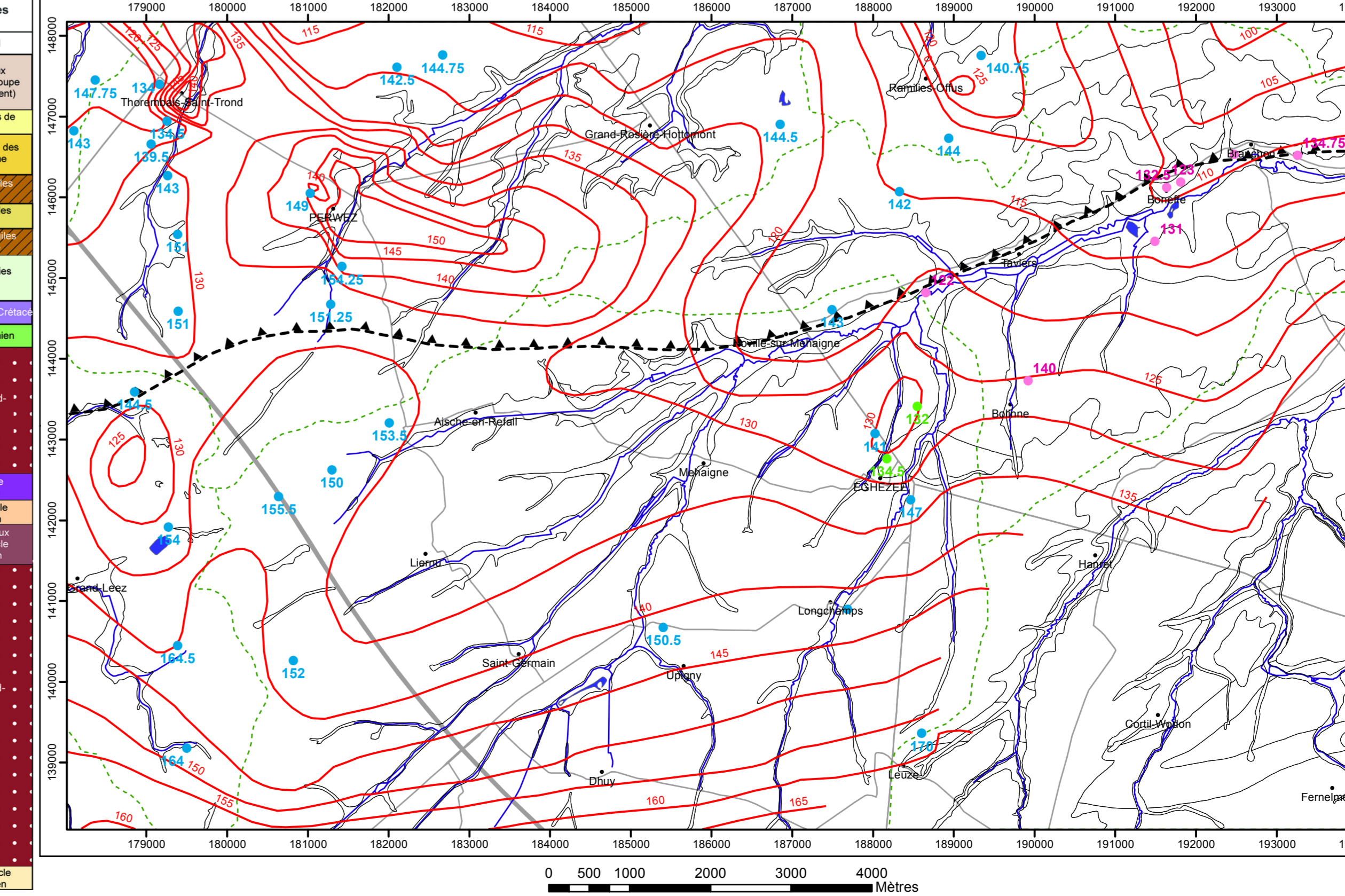


Echelle: 1/25 000
Exagération verticale: X10
Echelle horizontale: 1/25 000

Tableau de correspondance : Géologie - Hydrogéologie

ERE	SISTÈME	SÉRIE	ÉTAPE	FORMATION	Lithologie	Épaisseur approximative (m)	Abbréviations	Unités hydrogéologiques (UH) cartographiées								
CÉNOZOÏQUE	QUATÉNAIRE				Alluvions modernes: limons et argiles de fond de vallées	souvent >10m	AMB	Aquifère alluvial								
									PALÉOÈNE	ÉOÈCÈNE	LUTETIEN	BRUELLES	Sables grossiers, souvent glauqueux à la base de la formation.	0 à 30	BL	Aquifère limoneux (représenté sur la coupe en espérant uniquement)
										YPRESIEN	TIENEN	Sables fins, argiles à ligites, marne et grès au sommet.	2 à 5 m de grès max 10 pour le reste	TE	Aquifère des sables de l'Éocène	
	PALÉOÈNE			RAMILLIES	Argiles	10m	RAM	Aquifère des argiles de l'Éocène								
									THANETIEN	HANETIEN	Sables et argiles plus ou moins glauqueux	10m	HAN	Aquifère des grès du Crétacé		
	MÉSOZOÏQUE	CRÉTACÉ	SUPÉRIEUR		SELANDIEN	HEERS	Marne	max 10	HEE	Aquifère des grès du Crétacé						
					BLAASVICHEN	QUAIPIEN	Craie massive à blocs	max 10	QUA	Aquifère des grès du Crétacé						
					CAMPANIEN	FOLX-LÈS-CARÈS	Craie à gros grains, 5% de sables à la base de la formation.	6 à 10	FOC	Aquifère des grès du Crétacé						
						SERON	Craie	4 à 12	SER	Aquifère des grès du Crétacé						
					SANTONIEN	LONGZÉE	Argiles sableuses, glauqueuses	0,8 à 1,0	LOH	Aquifère du Santonien						
PALÉOZOÏQUE				VOCHENET	Sables et argiles gréseuses	>200	VCH	Aquifère à niveaux aquifères du socle cambro-silurien								
				WENLOCK	FORMATIONS SILURIENNES INFÉRIEURES	FUNAL	Sables et schistes avec petits bancs de grès	300	FUN	Aquifère-aquifère-aquifère du socle cambro-silurien						
					VERVOUL	Schistes et sables	100	VVS	Aquifère à niveaux aquifères du socle cambro-silurien							
					LES VALLEES	Schistes, sables et grès (séquences lithologiques diverses)	200 à 300	LVA	Aquifère du socle cambro-silurien							
				SHENWOODIEN	CORNOY			Grès, sables et schistes (séquences lithologiques diverses)	200	COY	Aquifère du socle cambro-silurien					
												TALCHEN	FALLAIS	Schistes cristallins, LF microcristallins au sommet.	300	FLL
				LLANDOVERY	AERONIEN		BOIS GRAND-PÊRE	Schistes avec bancs de grès	500	BGP	Aquifère à niveaux aquifères du socle cambro-silurien					
												SUPÉRIEUR	ADRIELIEN	BRUTA	Schistes et sables	80 à 100
				HUET-MADOT	A la base sables gréseux. Au sommet schistes siliceux, parfois, avec niveau de lat.	65	HM	Aquifère à niveaux aquifères du socle cambro-silurien								
				BORNIVAL	Schistes siliceux, schistes et sables	300 à 400	BNV	Aquifère du socle cambro-silurien								
ORDOVICIEN	INFÉRIEUR			Grès, sables et schistes	150 à 200	RO	Aquifère-aquifère-aquifère du socle cambro-silurien									
								TRABOTTE	Schistes et sables	200 à 300	TRO	Aquifère du socle cambro-silurien				
								ABBAYE DE VILLERS	Sables argileux	100 à 150	ADV	Aquifère du socle cambro-silurien				
CAMBRIEN	INFÉRIEUR			Sables et argiles argileuses avec rares bancs carbonifères à géométriques de grès à la base.	100 à 200	CHV	Aquifère à niveaux aquifères du socle cambro-silurien									
								MOUSTY	Schistes avec rares bancs carbonifères à géométriques de grès à la base.	>500	MST	Aquifère du socle cambro-silurien				
				Quartzites massifs avec niveaux schisteux ou phylliteux	1000 ou plus	BLM	Aquifère du socle cambro-silurien									

Carte des isohypses de la base et du toit des aquifères



Echelle: 1/50 000
Meters

COTE DES ISOHYPPES

- Cote ponctuelle du toit (en m) de l'Aquifère des sables de l'Éocène
- Cote ponctuelle du toit (en m) de l'Aquifère des grès du Crétacé
- Cote ponctuelle du toit (en m) de l'Aquifère des grès du Crétacé
- Cote ponctuelle du toit (en m) de l'Aquifère à niveaux aquifères du socle cambro-silurien

ISOHYPPES

- Isohypse du toit (en m) de l'Aquifère à niveaux aquifères du socle cambro-silurien

FAILLES

- Faille de chevauchement sous couverture

LIMITES GÉOLOGIQUES

- Limites des formations géologiques

HYDROGRAPHIE ET INFRASTRUCTURE

- Réseau hydrographique
- Principaux lacs
- Bassins hydrographiques
- Autoroute
- Route principale d'importance majeure
- Bolinne : Nom de la localité