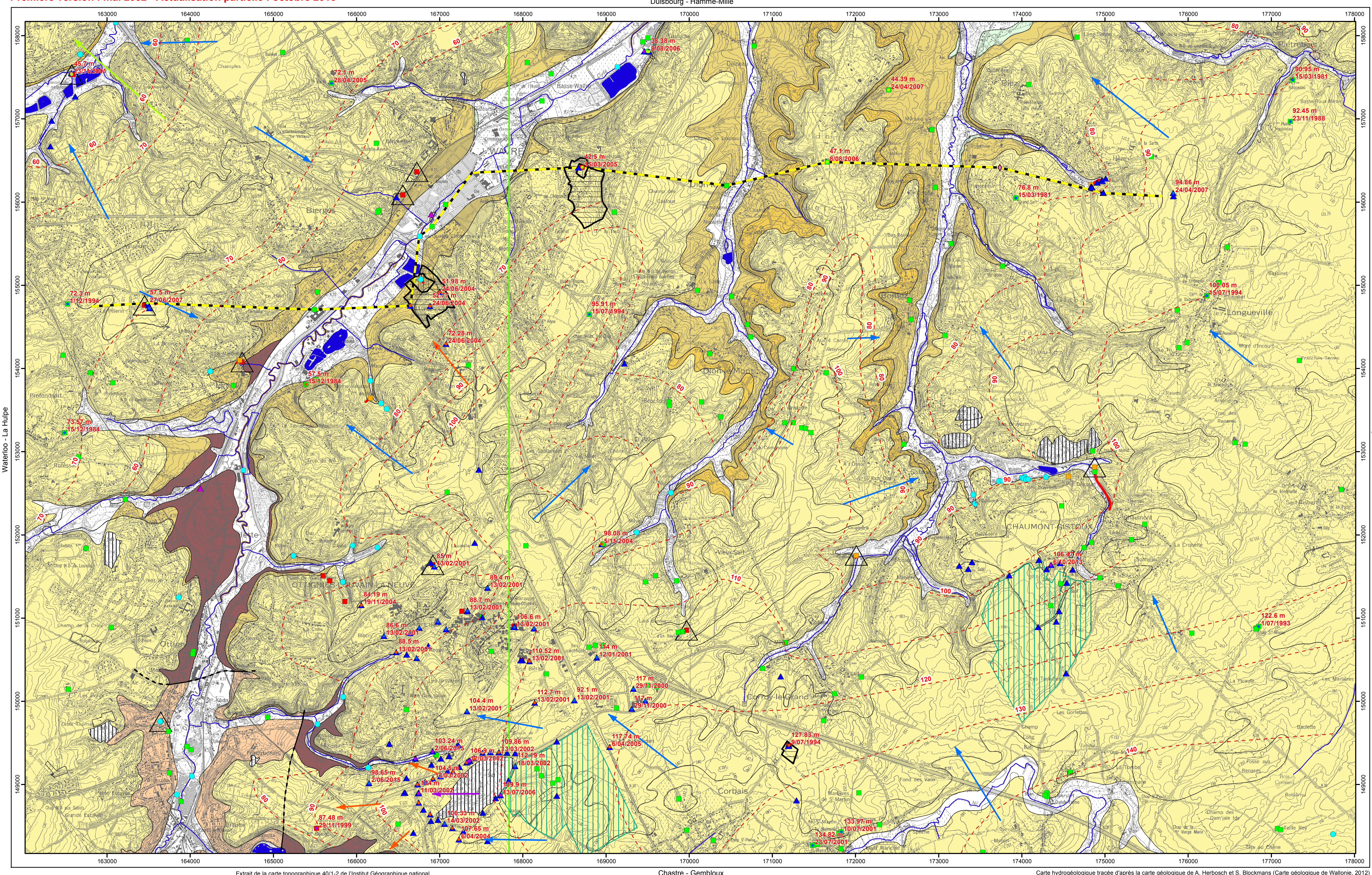


Wavre - Chaumont-Gistoux | 40/1-2

CARTE HYDROGÉOLOGIQUE DE WALLONIE

Première version : mai 2002 - Actualisation partielle : octobre 2016



Reproduction interdite. État de la carte isopiezométrique 40/1-2 de l'unité Géologique nationale. Coordonnées Lambert 1972, exprimées en mètres. Echelle: 1/25 000

PIEZOMETRIE
(72.1 m 28/04/2005)

- Cote ponctuelle (en m) de l'Aquifère alluvial et date
- Cote ponctuelle (en m) de l'Aquifère des sables de l'Éocène et date
- Cote ponctuelle (en m) de l'Aquifère des craies du Crétacé et date
- Cote ponctuelle (en m) de l'Aquifère-aquard-aquiclude du socle cambro-silurien et date

ISOPHYSSES DE 2016

- Isopiezométrique (en m) de l'Aquifère des sables de l'Éocène
- Sens probable d'écoulement de l'Aquifère des sables de l'Éocène
- Sens probable d'écoulement de l'Aquifère des craies du Crétacé
- Sens probable d'écoulement de l'Aquifère-aquard-aquiclude du socle cambro-silurien

POINTS HYDROGÉOLOGIQUES

- Puits pour la distribution publique d'eau potable
- Autre puits
- Drain
- Piezométrie
- Source (exploitée ou non)
- Sonde géothermique

STATIONS

- Station limnimétrique

LIGNES HYDROGÉOLOGIQUES

- Galerie

ZONES DE PREVENTION

- Zone de prévention à définir autour du captage
- Zone de prévention rapprochée arrêtée
- Zone de prévention éloignée arrêtée

TRAIT DE COUPE ET FAILLES

- Trait de coupe
- Faillle sous couverture
- Faillle

CARRIERES

- Carrière à ciel ouvert

LIMITES GÉOLOGIQUES

- Limites des formations géologiques
- Extension sud probable des craies du Crétacé

UNITS HYDROGÉOLOGIQUES

- Nappe de remblais
- Aquifère alluvial
- Aquifère des sables de l'Éocène
- Aquiclude - Aquitard des argiles de l'Éocène
- Aquifère des sables du Paléocène
- Aquifère des craies du Crétacé
- Aquiclude du socle cambro-silurien
- Aquard à niveaux aquifères du socle cambro-silurien
- Aquifère du socle cambro-silurien

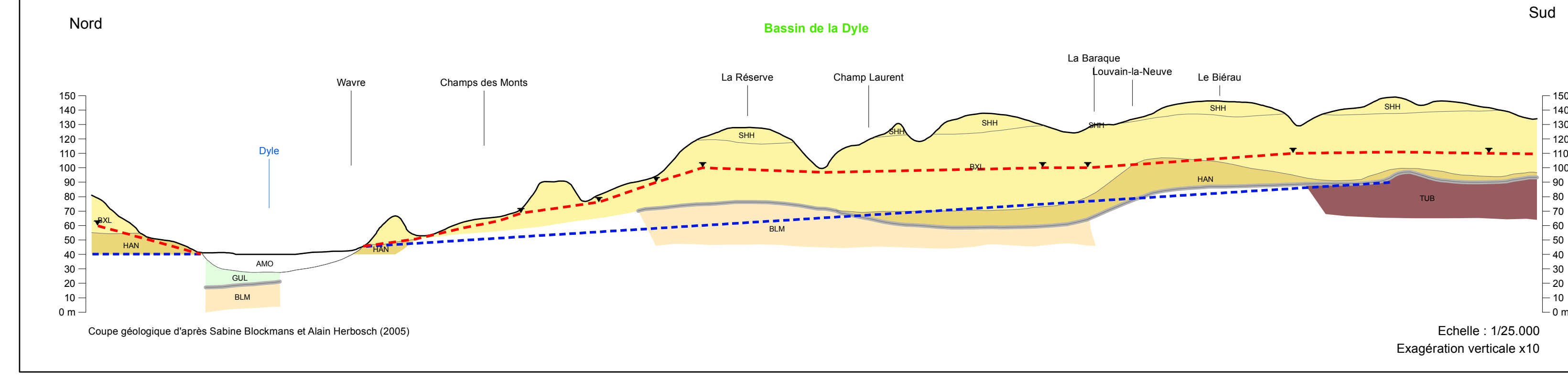
HYDROGRAPHIE

- Réseau hydrographique
- Berges des rivières à large lit
- Principaux lacs

Tableau de correspondance : Géologie - Hydrogéologie

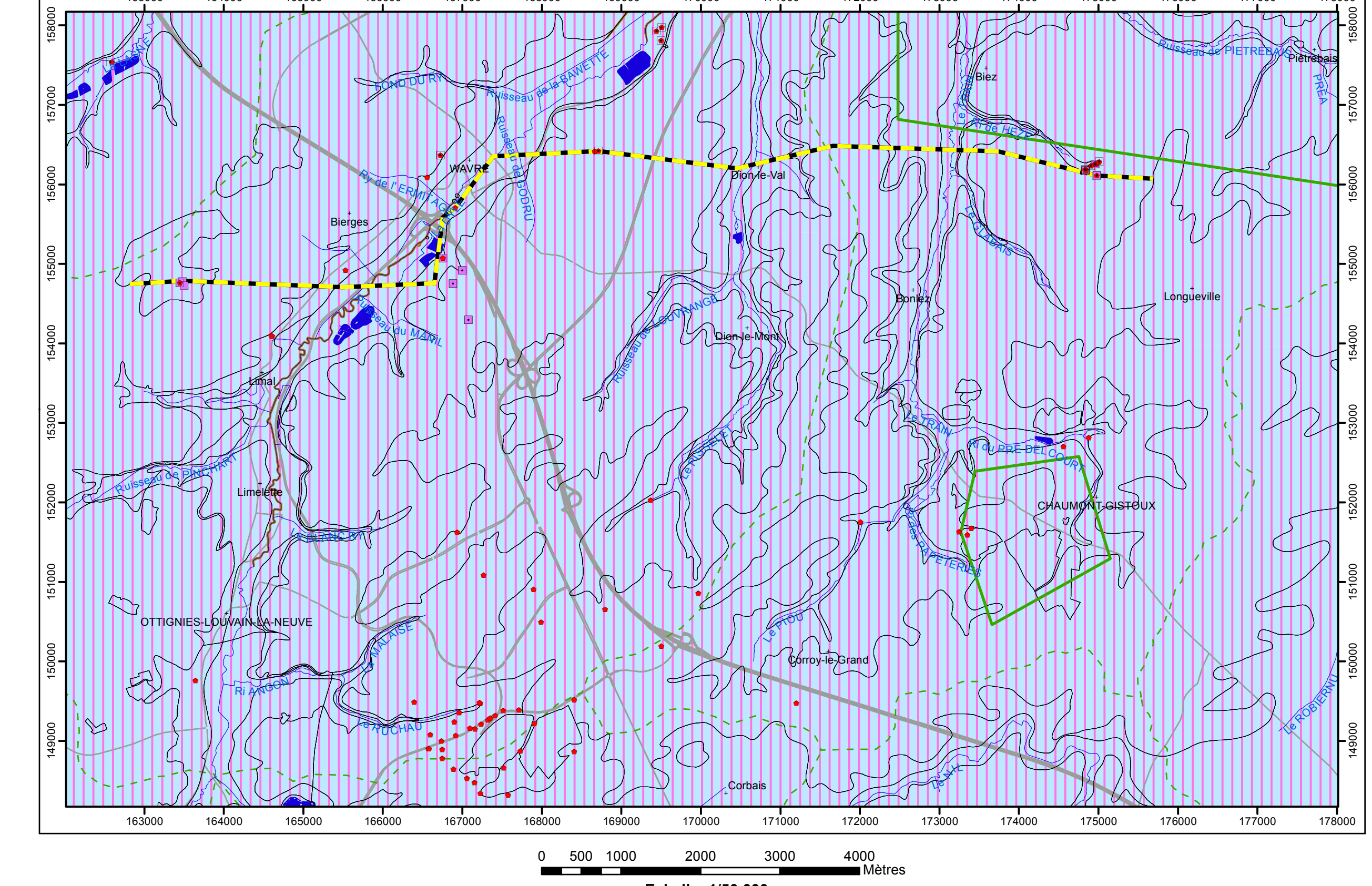
Ère	Système	Série	Étage	Formation	Membres	Lithologie (d'après Herbosch et Blockmans, 2013; Herbosch et Vermeir, 2013)	Abr.	Hydrogéologie
QUATÉRIENNAIRE	HOLOCÈNE	PLEISTOCÈNE				Rimbas	X	Nappes de remblais
						Agiles, limons, sables, graviers et galets travertins	AM0	Aquifère alluvial
CÉNOZOÏQUE	ÉOCÈNE	BRUJELLES	Lutétien	SRTI FUERCHTS-HERN	Niempen	Sables très fins argileux, glauconieux	LIM	Aquifère alluvial (non cartographié)
						Agiles, sables fins, galets fins, glauconieux	SIR1	Aquifère des sables de l'Éocène
						Sables quartaux grossiers à fins, localement indurés, conglomérats ou bancs lentilles	EXL	
						Intercalaire irrégulière de lentilles sableuses restreintes moins argileuses	KOR	Aquiclude - Aquitard des argiles de l'Éocène
PALEOÈNE	Ypreien	HOUTRIJK			Sables fins homogènes, plus ou moins glauconieux et parfois relativement argileux	IAN	Aquifère des sables du Paléocène	
					Agiles et silt sableux abondant de faunification avec des sables très fins argileux, glauconieux et carbonatés, souvent agglomérés par un ciment d'opale			
MÉSOZOÏQUE	CRÉTACÉ	SÉNONIEN	GULPEN	Mabastchen	Craie et calcaires grossiers, faiblement indurés	GUL	Aquifère des craies du Crétacé	
					Localement minces glauconieuses sous épaisseur peu épaisse			
PALEOZOÏQUE	CAMBRIEN	SUPERIEUR	MOUSTY		Schistes pyritiques et margariifères à passées de schistes à lamines siliceuses	BST	Aquifère-aquard-aquiclude du socle cambro-silurien	
					Plus ou moins argileuses à argile plus ou moins argileuses à argile			
		INFÉRIEUR	TUBIZE		Schistes pyritiques et margariifères à passées de schistes à lamines siliceuses	UB9	Aquifère à niveaux aquifères du socle cambro-silurien	
					Parties sables plus ou moins argileuses à argile			
			BLANMONT		Parties intercalaires de grès, de siltites ou grès argileux	BLM	Aquifère du socle cambro-silurien	

Coupe hydrogéologique



Echelle: 1/25.000 Exagération verticale x10

Carte des informations complémentaires et des caractères des nappes



TESTS ET ANALYSES

- Essai de pompage
- Analyses chimiques disponibles
- Essai de traçage
- Zone de prospection géophysique

ZONE VULNERABLE

- Zone vulnérable aux nitrates

LIMITES GÉOLOGIQUES

- Limites des formations géologiques
- Extension sud probable des craies du Crétacé

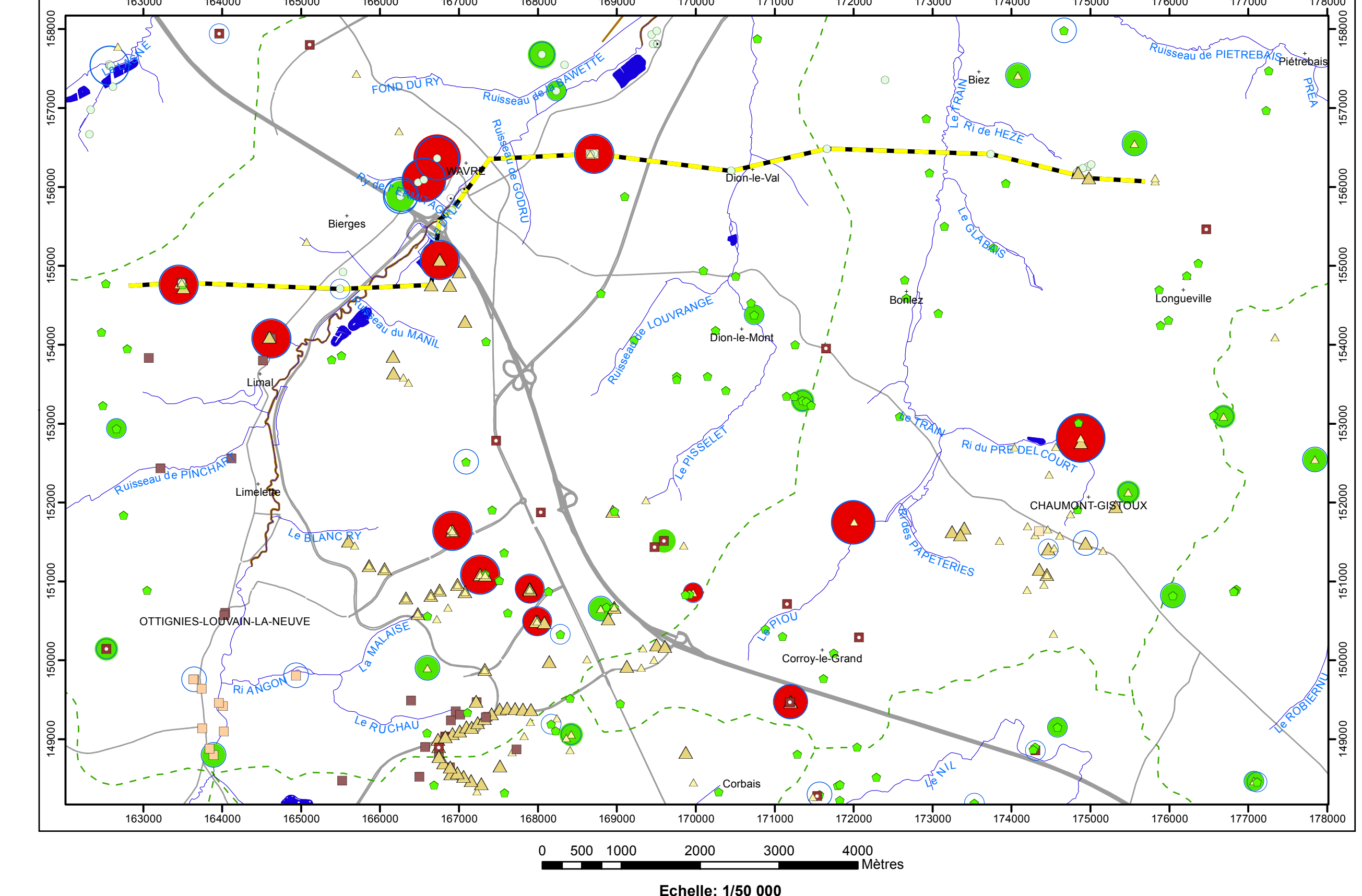
TYPE DE NAPPE

- Nappe libre

HYDROGRAPHIE ET INFRASTRUCTURE

- Réseau hydrographique
- Berges des rivières à large lit
- Principaux lacs
- Bassins hydrographiques
- Autoroute
- Route principale d'importance majeure
- Limette: nom de la localité

Carte des volumes d'eau prélevés



AQUIFÈRES CAPTÉS OU SOLlicitÉS PAR L'OUVRAGE UNITÉ HYDROGÉOLOGIQUE

- Aquifère alluvial
- Aquifère des sables de l'Éocène
- Aquifère des sables du Paléocène
- Aquifère des craies du Crétacé
- Aquiclude du socle cambro-silurien
- Aquard à niveaux aquifères du socle cambro-silurien
- Aquifère du socle cambro-silurien
- Aquifère-aquard-aquiclude du socle cambro-silurien
- Unité hydrogéologique indéterminée

VOLUMES MOYENS PRÉLEVÉS en m³/an pour les années 2010 à 2014

- 1 - 1 000
- 1 001 - 10 000
- 10 001 - 50 000
- 50 001 - 100 000
- 100 001 - 500 000
- 500 001 - 1 000 000
- 1 000 001 - 5 000 000

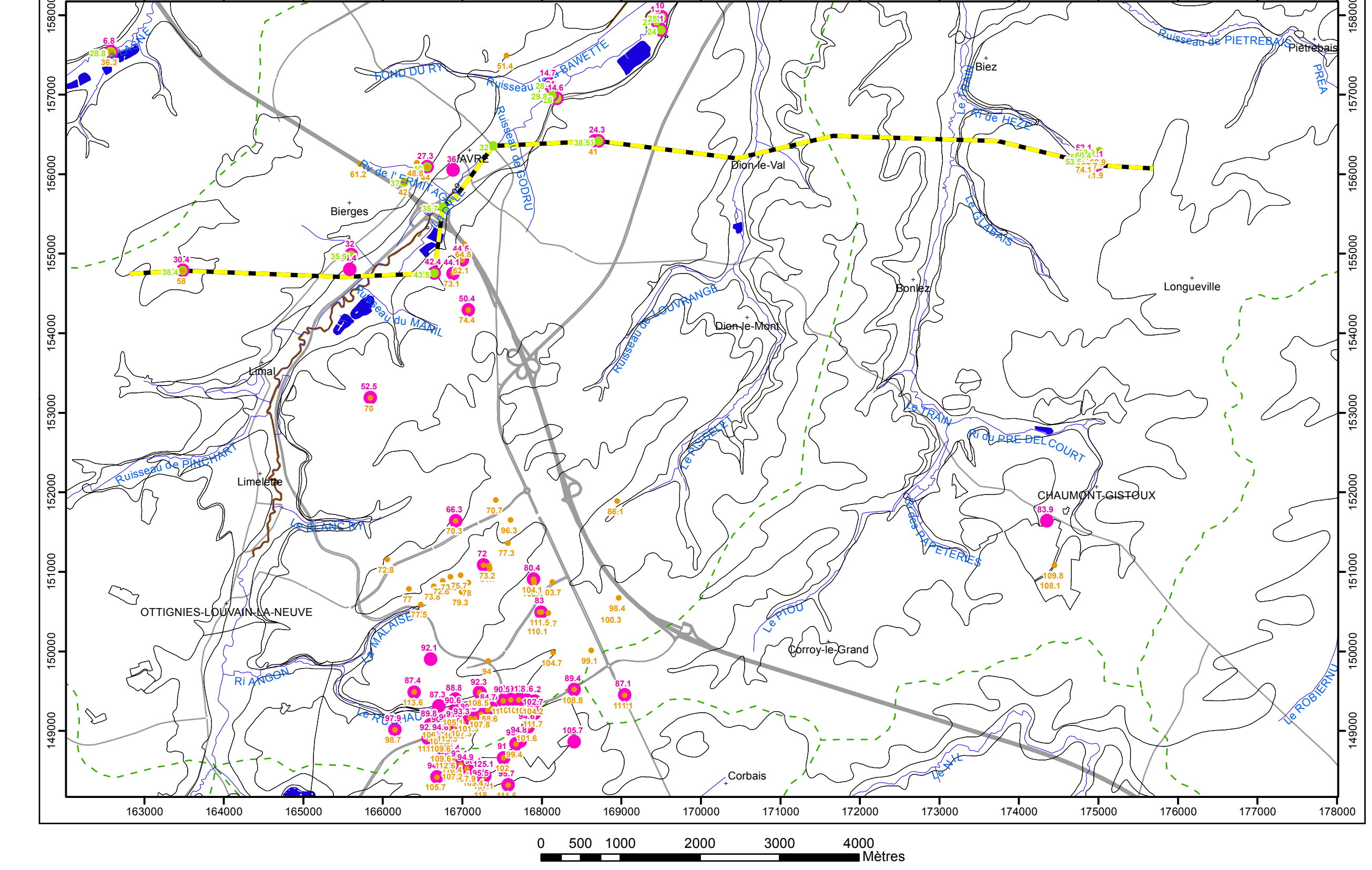
VOLUME PRÉLEVÉ POUR LA DISTRIBUTION PUBLIQUE d'eau potable en m³/an (Déclaration pour l'année 2014)

- 1 - 1 000
- 10 001 - 50 000
- 50 001 - 100 000
- 100 001 - 500 000
- 500 001 - 1 000 000
- 1 000 001 - 5 000 000

AUTRES VOLUMES PRÉLEVÉS d'eau potable en m³/an (Déclaration pour l'année 2014)

- 1 - 1 000
- 1 001 - 10 000
- 10 001 - 50 000

Carte des isohypses de la base et du toit des aquifères



LIMITES GÉOLOGIQUES

- Extension sud probable des craies du Crétacé

HYDROGRAPHIE ET INFRASTRUCTURE

- Réseau hydrographique
- Berges des rivières à large lit
- Principaux lacs
- Bassins hydrographiques
- Autoroute
- Route principale d'importance majeure
- Limette: nom de la localité

ISOHYPSES

- Cote ponctuelle du toit (en m) de
 - Aquifère des sables de l'Éocène
 - Aquifère des craies du Crétacé
 - Aquifère-aquard-aquiclude du socle cambro-silurien