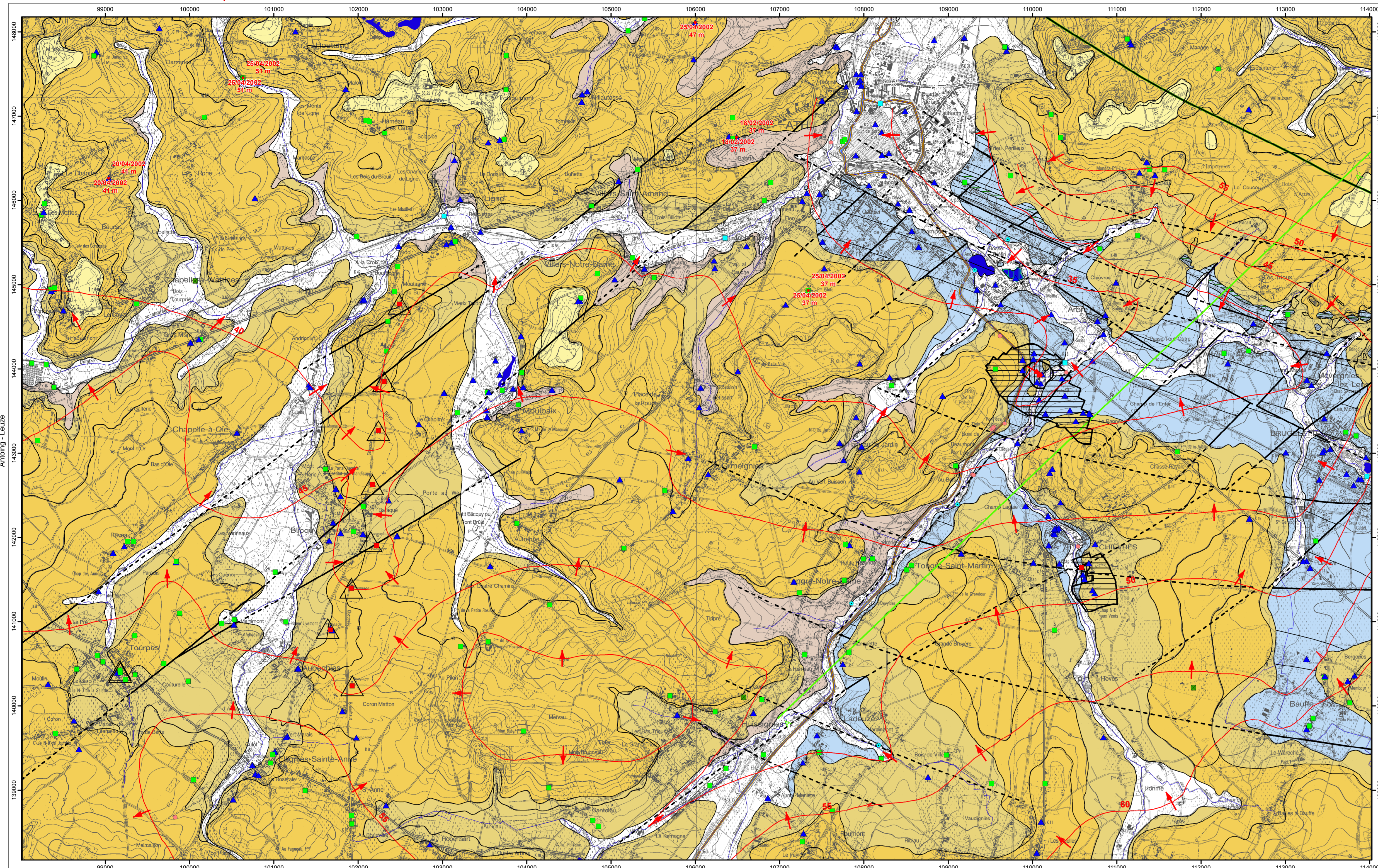
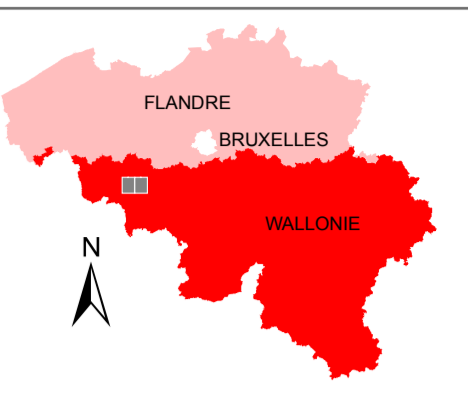


Dépôt légal : D/2008/12.796/2
ISBN : 978-2-8056-0059-3

Éditée par le SERVICE PUBLIC DE WALLONIE
Direction Générale opérationnelle, Agriculture,
Ressources Naturelles et Environnement
Avenue Prince de Liège 15
B-5100 NAMUR

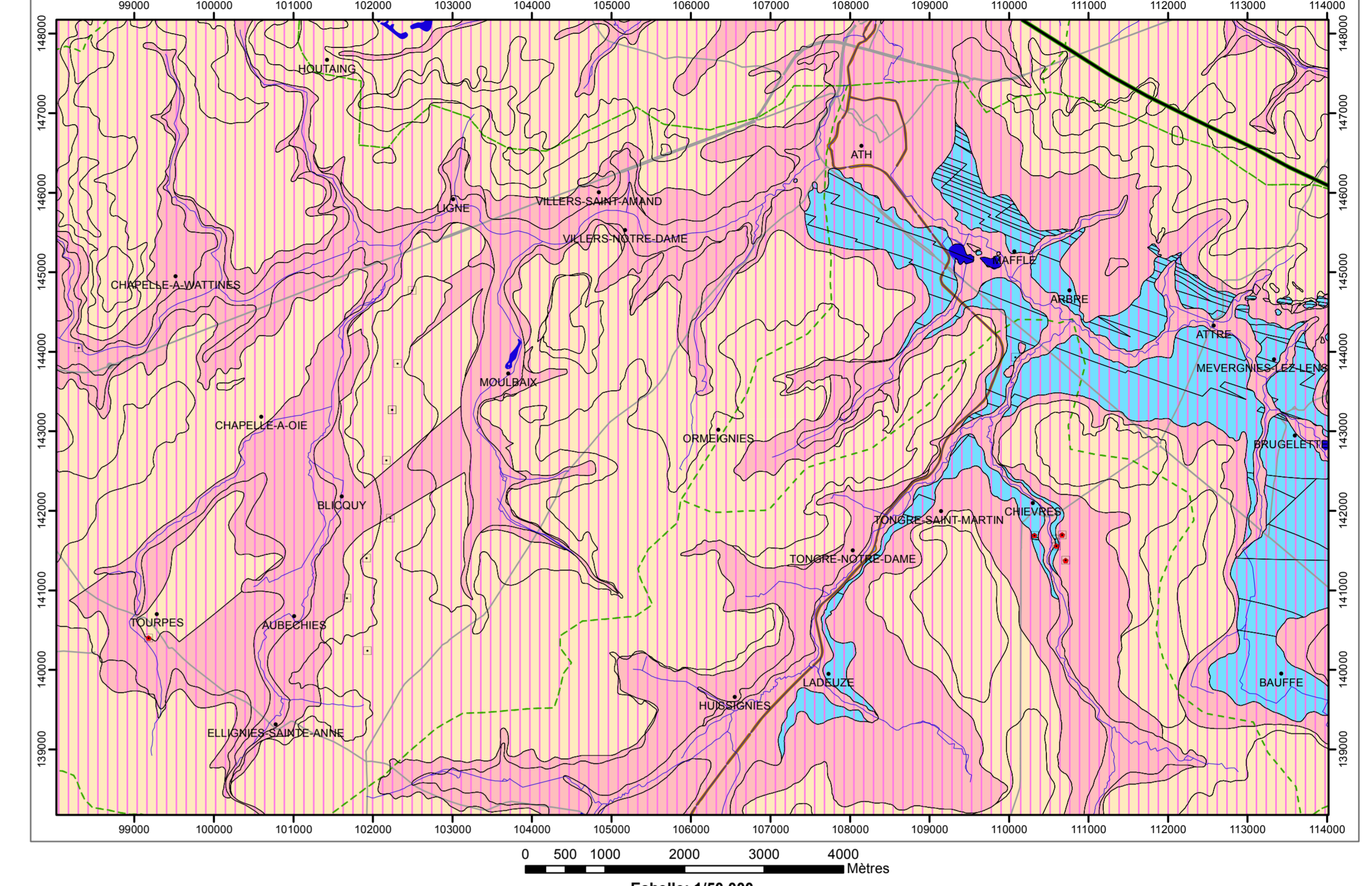
Réalisée par Frédéric Habils
Actualisation partielle : Sylvie Roland
Cellule Hydrogéologie - Faculté polytechnique
Université de Mons
Rue de Houdain 9
B-7000 Mons



REPRODUCTION INTERDITE. Extrait de la carte topographique 385-6 de l'Institut Géographique National. Coordonnées Lambert belge, 1972, exprimées en mètres. Carte hydrogéologique tracée d'après la carte géologique de P. Doremus et M. Hennebert (1995). Echelle: 1/25 000

PIEZOMETRIE 41 m 20/04/2002 • Cote ponctuelle (en m) de l'aquifère des calcaires dévono-carbonifères et date Isopiezés d'avril 2002 — Isopiezé principale de l'aquifère des calcaires dévono-carbonifères (en m) → Sens probable d'écoulement dans l'aquifère des calcaires dévono-carbonifères	POINTS HYDROGÉOLOGIQUES ■ Puits pour la distribution publique d'eau potable ▲ Autre puits ▲ Piézomètre STATIONS ■ Station climatique ■ Station limnimétrique PHÉNOMÈNES KARSTIQUES PONCTUELS ● Puits naturel ● Résurgence	ZONES DE PREVENTION △ Zone de prévention à définir autour du captage ■ Zone de prévention rapprochée arrêtée ■ Zone de prévention éloignée arrêtée	TRAIT DE COUPE ET FAILLES — Trait de coupe hydrogéologique - - - Faille normale - - - Faille sous couverture ■ Carrière à ciel ouvert LIMITES GÉOLOGIQUES — Limites des formations géologiques — Limite nord des calcaires dévono-carbonifères	UNITES HYDROGÉOLOGIQUES ■ Aquifère alluvial ■ Aquifère limonieux ■ Aquifère des sables de l'Éocène ■ Aquifère - Aquitard des argiles de l'Éocène ■ Aquifère des sables du Paléocène ■ Aquifère des calcaires dévono-carbonifères ■ Intercalation schisteuse des calcaires dévono-carbonifères	HYDROGRAPHIE — Réseau hydrographique ■ Berges des rivières à large lit ■ Principaux lacs
---	---	--	---	---	--

Carte des informations complémentaires et du caractère de la couverture des nappes

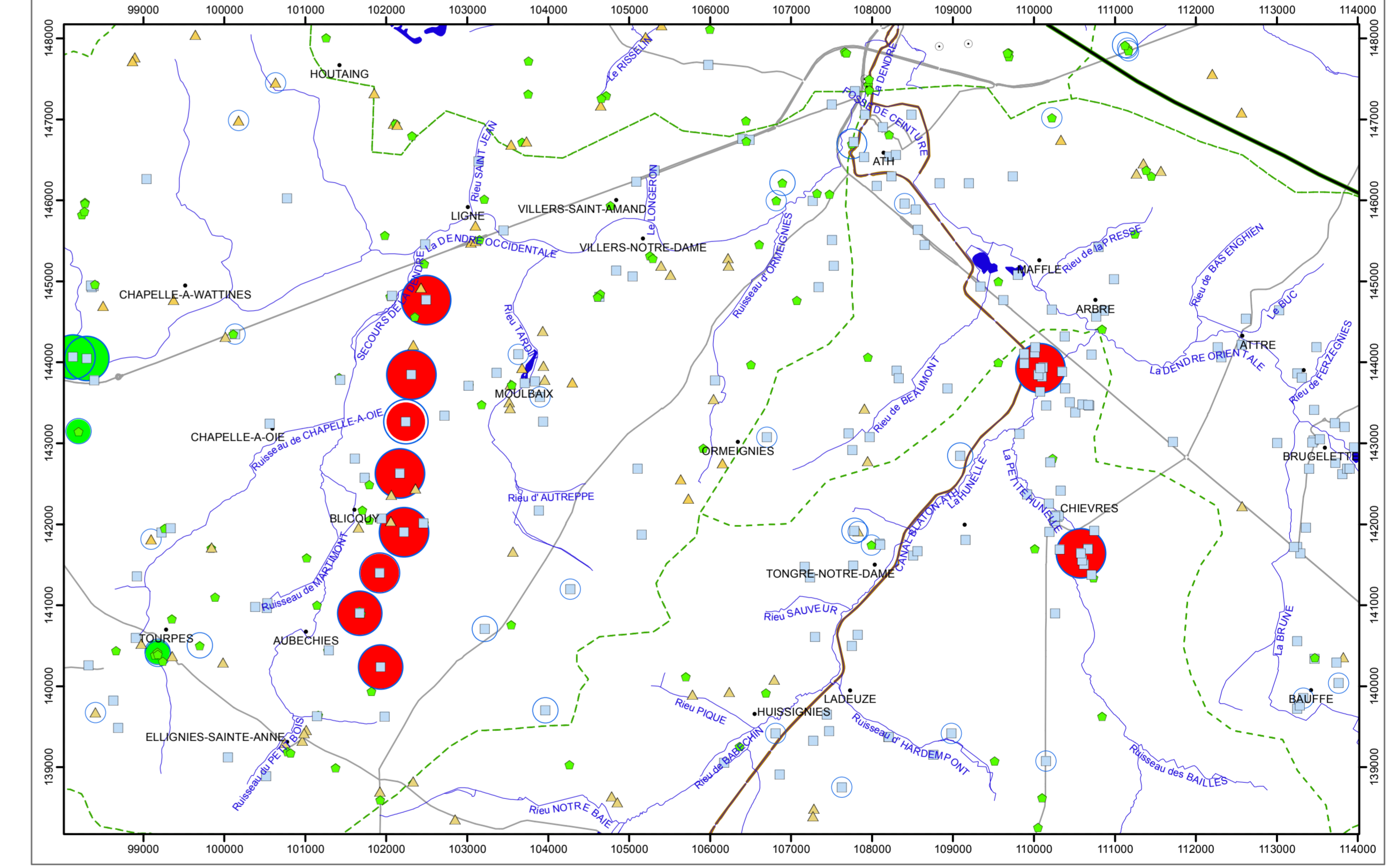


TESTS ET ANALYSES ○ Essai de pompage ● Analyses chimiques disponibles ZONES VULNÉRABLES ■ Zone vulnérable aux nitrates LIMITES GÉOLOGIQUES — Limites des formations géologiques — Limite nord des calcaires dévono-carbonifères TYPE DE COUVERTURE ■ Nappe à affleurement ■ Couverture perméable ■ Couverture imperméable HYDROGRAPHIE ET INFRASTRUCTURE — Réseau hydrographique ■ Berges des rivières à large lit ■ Principaux lacs ■ Bassins hydrographiques — Autoroute — Route principale d'importance majeure • Blicquy : Nom de la localité

AQUIFÈRES CAPTES OU SOLlicitÉS PAR LES OUVRAGES ○ Aquifère alluvial ▲ Aquifère - Aquitard des argiles de l'Éocène ▲ Aquifère des sables du Paléocène ■ Aquifère des calcaires dévono-carbonifères ● Unité hydrogéologique indéterminée VOLUMES MOYENS PRÉLEVÉS en m³/an pour les années 2001 à 2005 ○ 1 - 1 000 ○ 1 001 - 10 000 ○ 10 001 - 50 000 ○ 100 001 - 500 000 ○ 500 001 - 1 000 000 ○ 1 000 001 - 5 000 000 VOLUME PRÉLEVÉ POUR LA DISTRIBUTION PUBLIQUE d'eau potable en m³/an (Déclaration pour l'année 2005) ● 100 001 - 500 000 ● 500 001 - 1 000 000 ● 1 000 001 - 5 000 000 AUTRES VOLUMES PRÉLEVÉS en m³/an (Déclaration pour l'année 2005) ● 1 001 - 10 000 ● 500 001 - 1 000 000 LIMITES GÉOLOGIQUES — Limite nord des calcaires dévono-carbonifères HYDROGRAPHIE ET INFRASTRUCTURE — Réseau hydrographique ■ Berges des rivières à large lit ■ Principaux lacs ■ Bassins hydrographiques — Autoroute — Route principale d'importance majeure • Blicquy : Nom de la localité
--

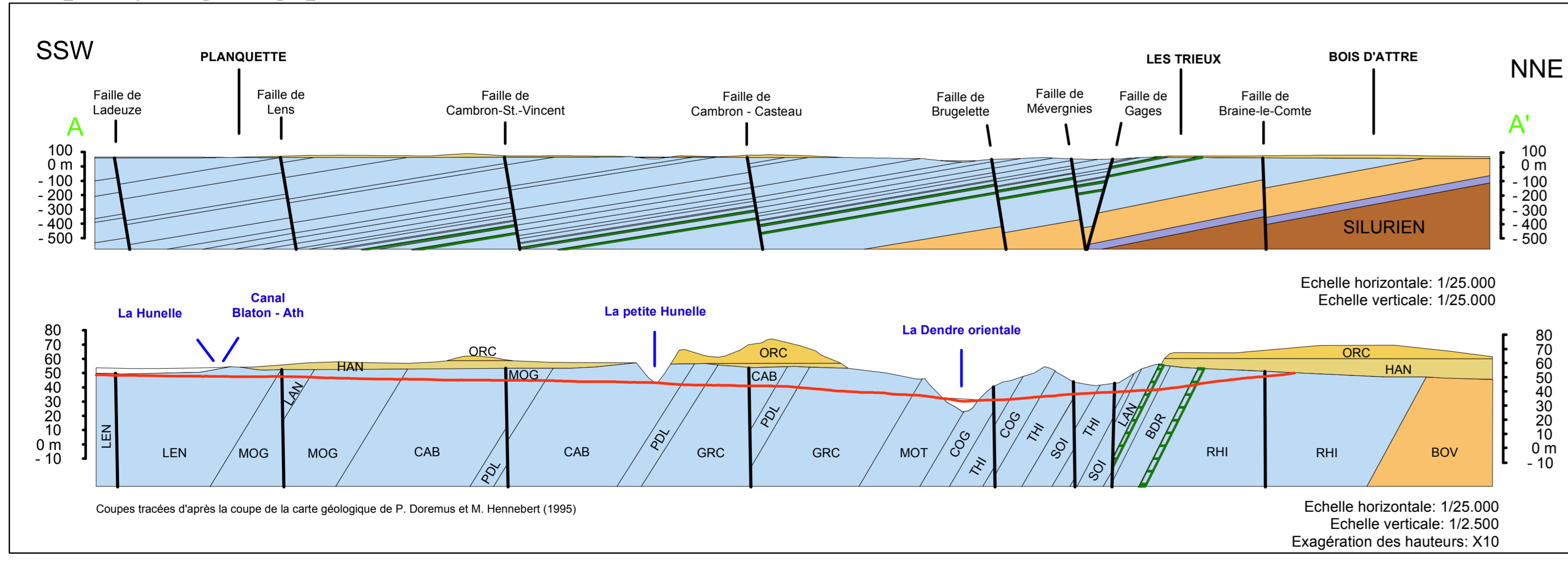
Echelle: 1/50 000

Carte des volumes d'eau prélevés



Echelle: 1/50 000

Coupes hydrogéologiques

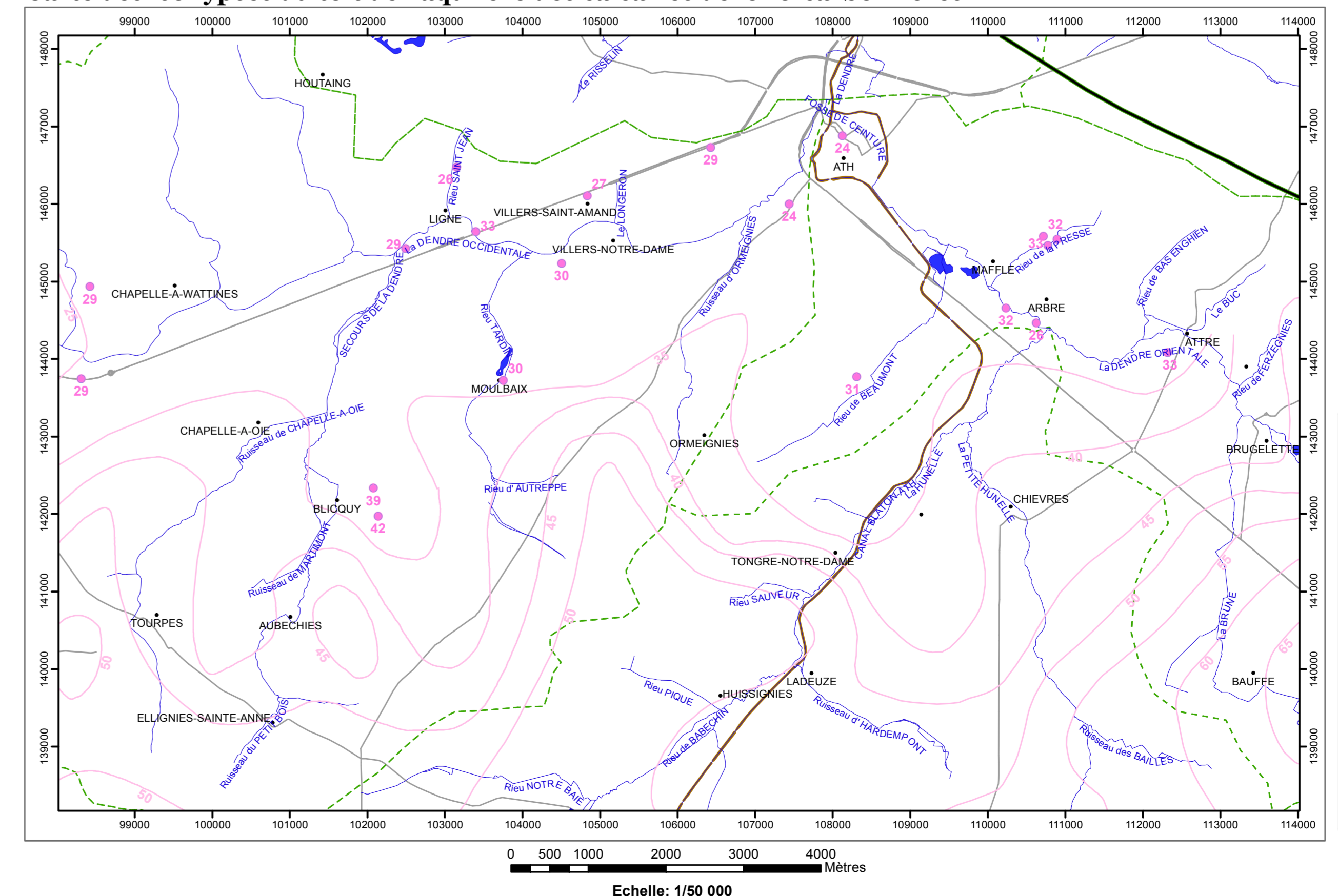


Piezométrie — Surface piézométrique (avril 2002) — Failles Unités hydrogéologiques ■ Aquifère alluvial ■ Aquifère des calcaires dévono-carbonifères ■ Aquifère des sables du Paléocène ■ Aquifère des calcaires dévono-carbonifères ■ Intercalation schisteuse des calcaires dévono-carbonifères ■ Aquifère de la Frasnien

Tableau de correspondance : Géologie - Hydrogéologie

Ere	Système	Série	Etage	Groupe	Formation	Membre	Abréviation	Lithologie	Hydrogéologie									
CENOZOÏQUE	Quaternaire	Pélobio	Holo	Cenozoïque			AMD	Aluvions modernes	Aquifère alluvial									
								ALA - LM	Aluvions anciens - Limons	Aquifère limonieux								
	Paléogène	Paléocène	Éocène					MEP	Sable argileux	Aquifère des sables de l'Éocène								
									ORC	Argile sableuse	Aquifère des argiles de l'Éocène							
									ERQ	Sable, Gravieres	Aquifère des sables du Paléocène							
									HAN	Grandgrès	Sable	Aquifère des sables du Paléocène						
									ORCQ	Tufes et Argile verditres	Tufes et Argile verditres	Aquifère des sables du Paléocène						
									BER	Calcaires de cherts	Calcaires de cherts	Aquifère des sables du Paléocène						
									Meso.	Cenozoïque						HAN	Argile	Aquifère de remplissage du Hainaut
PALÉOZOÏQUE	Carbonifère	Tournaisien	Vieux	Dendro				Basiles	Aquifère des calcaires dévono-carbonifères									
								LEN		Calcaire								
								MOC		Calcaire argileux								
								CAB		Dolomite								
								PERI-de-Lens		Calcaire argileux								
								GR		Dolomite								
								MOT		Dolomite cochléaire								
								COG		Grès dolomitique								
								THI		Grès dolomitique								
								SOI		Grès dolomitique								
								BOV		Schiste								
								LAN		Calcaire calcaire								
								RIA		Schiste, Calcaire								
								MEV		Grès dolomitique								
								RSI		Grès calcaire-dolomitique								
BOV	Schiste																	
Dévien	supérieur	moyen	Givetien					Grès dolomitique	Aquifère des calcaires dévono-carbonifères									
								FRW	Sil. Dolomite gréseuse	Intercalation schisteuse peu perméable								
								RSI	Grès dolomitique	Aquifère des calcaires dévono-carbonifères								
								Grès dolomitique	Aquifère des calcaires dévono-carbonifères									
								BOV	Schiste	Aquifère de la Frasnien								
								Grès dolomitique	Aquifère des calcaires dévono-carbonifères									
								BOV	Schiste	Aquifère de la Frasnien								
								Grès dolomitique	Aquifère des calcaires dévono-carbonifères									
								BOV	Schiste	Aquifère de la Frasnien								

Carte des isohypses du toit de l'aquifère des calcaires dévono-carbonifères



ISOHYPSES Isohyse du toit (en m) ■ de l'aquifère des calcaires dévono-carbonifères ● Cote ponctuelle du toit (en m) ● de l'aquifère des calcaires dévono-carbonifères LIMITES GÉOLOGIQUES — Limite nord des calcaires dévono-carbonifères HYDROGRAPHIE ET INFRASTRUCTURE — Réseau hydrographique ■ Berges des rivières à large lit ■ Principaux lacs ■ Bassins hydrographiques — Autoroute — Route principale d'importance majeure • Blicquy : Nom de la localité
--

Echelle: 1/50 000