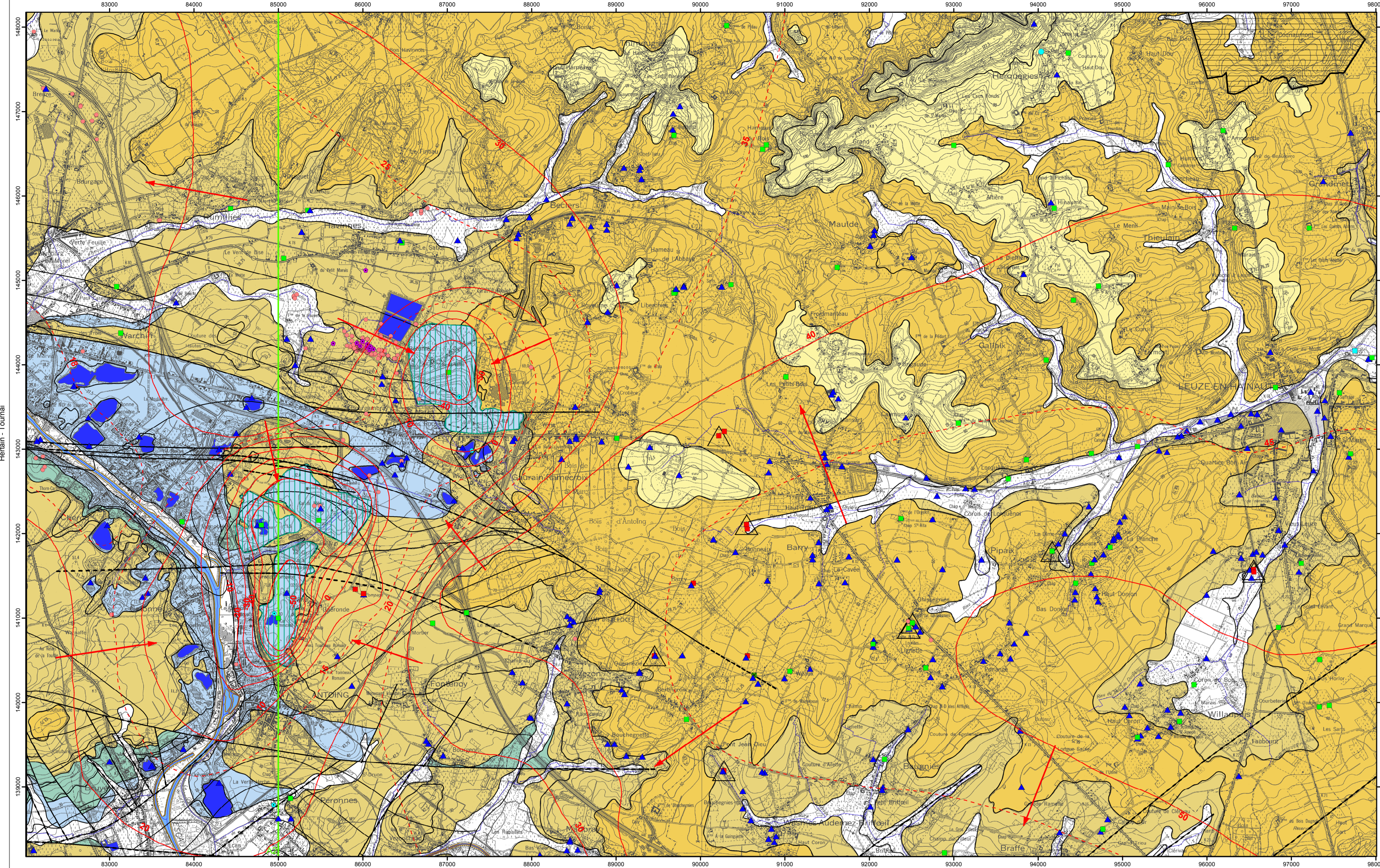
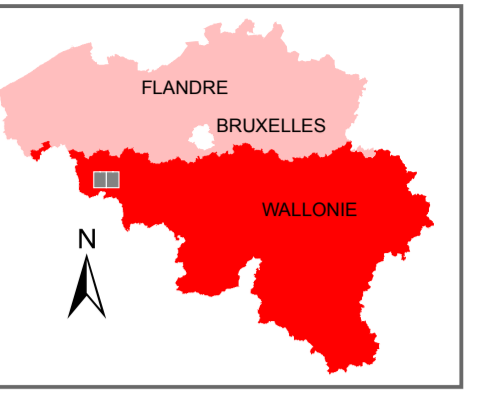


Dépôt légal : D/2010/12.796/1
ISBN : 978-2-8056-0069-2

Édité par le SERVICE PUBLIC DE WALLONIE
Direction Générale opérationnelle, Agriculture,
Ressources Naturelles et Environnement
Avenue Prince de Liège 15 B-5100 NAMUR

Réalisé par Anne Mengot
Actualisation partielle : Sylvie Roland et Julie Bastien
Cellule Hydrogéologie - Faculté polytechnique
Université de Mons
Rue de Houdain 9 B-7000 Mons



REPRODUCTION INTERDITE Extrait de la carte topographique 37/7-8 de l'Institut Géographique national. Coordonnées Lambert 1972, exprimées en mètres. Echelle: 1/25 000

PIEZOMETRIE Février 2000

- Sens probable d'écoulement de l'Aquifère des calcaires du Carbonifère
- Isopézies de Février 2000
- Isopéze principale (en m) de l'Aquifère des calcaires du Carbonifère
- Isopéze intermédiaire (en m) de l'Aquifère des calcaires du Carbonifère

POINTS HYDROGÉOLOGIQUES

- Puits pour la distribution publique d'eau potable
- Autre puits
- Piezomètre
- Source (exploitée ou non)

STATIONS

- Station climatique
- Station limnimétrique

PHÉNOMÈNES KARSTIQUES PONCTUELS

- Perte
- Puits naturel
- Résurgence

ZONES DE PREVENTION

- Zone de prévention à définir autour du captage
- Zone de prévention éloignée arrêtée
- CARRIÈRES
- Carrière à ciel ouvert

TRAIT DE COUPE ET FAILLES

- Trait de coupe
- Faille hypothétique
- Faille
- Faille sous couverture

LIMITES GÉOLOGIQUES

- Limites des formations géologiques

UNITÉS HYDROGÉOLOGIQUES

- Aquifère alluvial
- Aquifère des sables de l'Éocène
- Aquifère - Aquitard des argiles de l'Éocène
- Aquifère des sables du Paléocène
- Aquifère des marnes du Turonien
- Aquifère des calcaires du Carbonifère

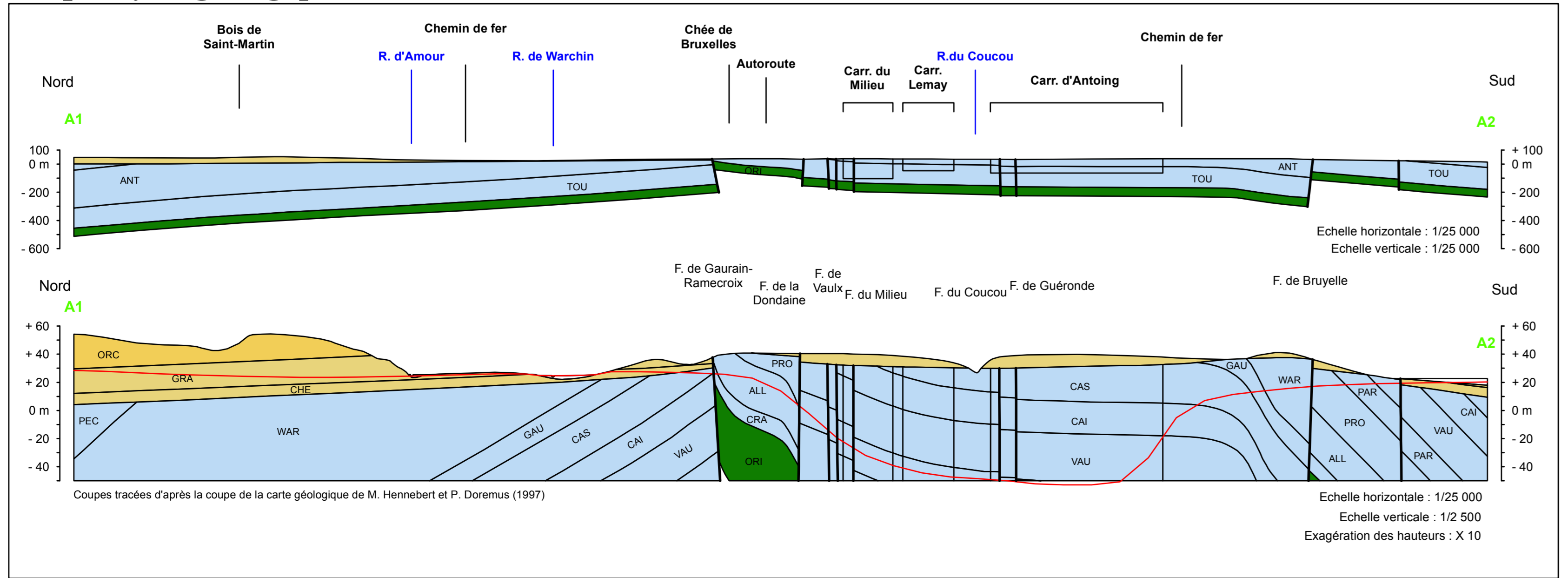
HYDROGRAPHIE

- Réseau hydrographique
- Berges des rivières à large lit
- Principaux lacs

Tableau de correspondance : Géologie - Hydrogéologie

Ere	Système	Série	Etage	Formation	Membre	Stige	Lithologie	Hydrogéologie
Cénozoïque	Quaternaire	Holocène				AMO	Alluvions modernes - graviers, sables, limons	Aquifère alluvial
		Pliocène				ALA	Alluvions anciennes - sables, cailloux de cherts et silex	
	Paléogène	Éocène	Yprésien	Tielt	Pansel	TLT	PAN	Sables
			Kortrijk	Orchies	KOR	MEP	Sables	Aquifère - aquitard des argiles de l'Éocène
Paléocène		Thanétien	Hannut	Grandgésis	GRG	GRA	Sables fins finement stratifiés	Aquifère des sables du Paléocène
			Cherif	Tuffeau	HAN	COE	(LOU)	Marnes (Argiles sableuses)
Mésozoïque	Crétacé	Supérieur	Turonien	Vert Galand	Merin	VEG	Marnes et cailloux	Aquifère des marnes du Turonien
				Canomannien	Comet	COB	COR	Prodiges à matrice calcaire et glauconieuse
Paléozoïque	Carbonifère	Tournaisien	Inférieur	Hannaut	HAI	HAI	Argiles, cailloux, argiles plastiques ligniteuses, sables	Aquifère de remplissage du Hannaut (non cartographié)
			Viseën ?	Molinsacien ?	Picq	PEC	WAR	Calcaires et dolomies
				Antoing	ANT	CAS	CAS	Calcaires argilo-siliceux avec minces joints de stratification calcaireux
		Ivoren	VIG	VIG	VIG	Calcaires argilo-siliceux avec minces joints de stratification calcaireux		
		Tournai	TOU	PRO	PRO	PRO	Calcaires argilo-siliceux avec minces joints de stratification calcaireux	
		Hastarien	Orient	ORI	ORI	ORI	Schistes et calcaires	Aquifère des schistes du Carbonifère (non cartographié, figure uniquement sur les coupes)

Coupes hydrogéologiques



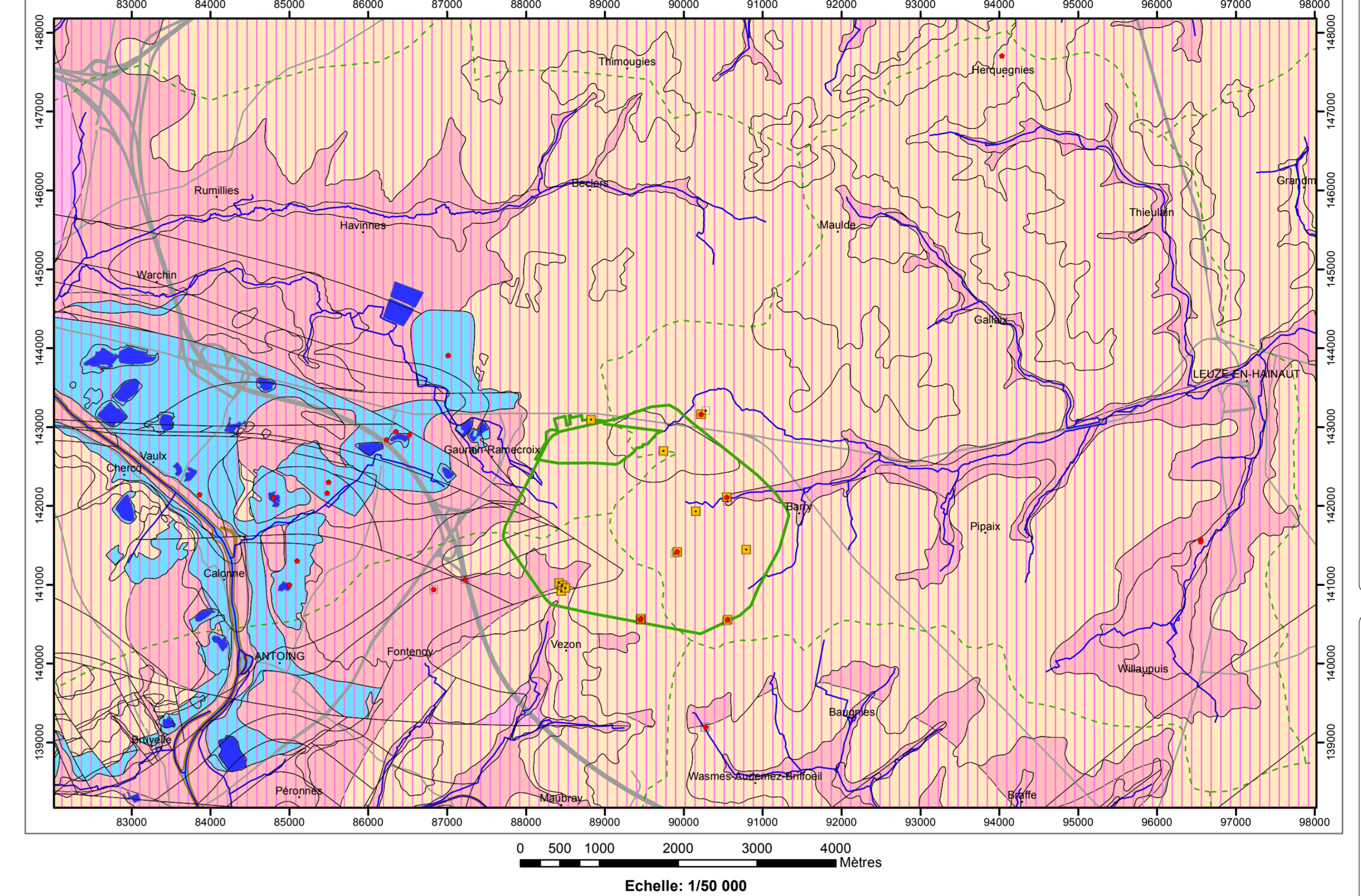
— Surface piézométrique de la nappe des calcaires du Carbonifère

— Faille

Unités hydrogéologiques

- Aquifère alluvial
- Aquifère - Aquitard des argiles de l'Éocène
- Aquifère des sables du Paléocène
- Aquifère des calcaires du Carbonifère
- Aquifère des schistes du Carbonifère

Carte des informations complémentaires et des caractères de couverture des nappes



TESTS et ANALYSES

- Essai de pompage
- Analyses chimiques disponibles
- Diagraphie
- Zone de prospection géophysique

ZONE VULNERABLE

- Zone vulnérable aux nitrates

LIMITES GÉOLOGIQUES

- Limites des formations géologiques

TYPE DE COUVERTURE

- Nappe à affaiblissement
- Couverture perméable
- Couverture semi-perméable
- Couverture imperméable

HYDROGRAPHIE et INFRASTRUCTURE

- Réseau hydrographique
- Berges des rivières à large lit
- Principaux lacs
- Bassins hydrographiques
- Autoroute
- Route principale d'importance majeure
- Antoing : Nom de la localité

AQUIFÈRES CAPTES OU SOLlicités PAR LES OUVRAGES

- Aquifère des sables de l'Éocène
- Aquifère - Aquitard des argiles de l'Éocène
- Aquifère des sables du Paléocène
- Aquifère des calcaires du Carbonifère
- Unité hydrogéologique indéterminée

VOLUMES MOYENS PRÉLEVÉS en m³/an pour les années 2001 à 2005

- 1 - 1 000
- 1 001 - 10 000
- 10 001 - 50 000
- 50 001 - 100 000
- 100 001 - 500 000
- 500 001 - 1 000 000
- 1 000 001 - 5 000 000
- 5 000 001 - 10 000 000

VOLUME PRÉLEVÉ POUR LA DISTRIBUTION PUBLIQUE d'eau potable en m³/an (Déclaration pour l'année 2005)

- 100 001 - 500 000
- 500 001 - 1 000 000
- 1 000 001 - 5 000 000

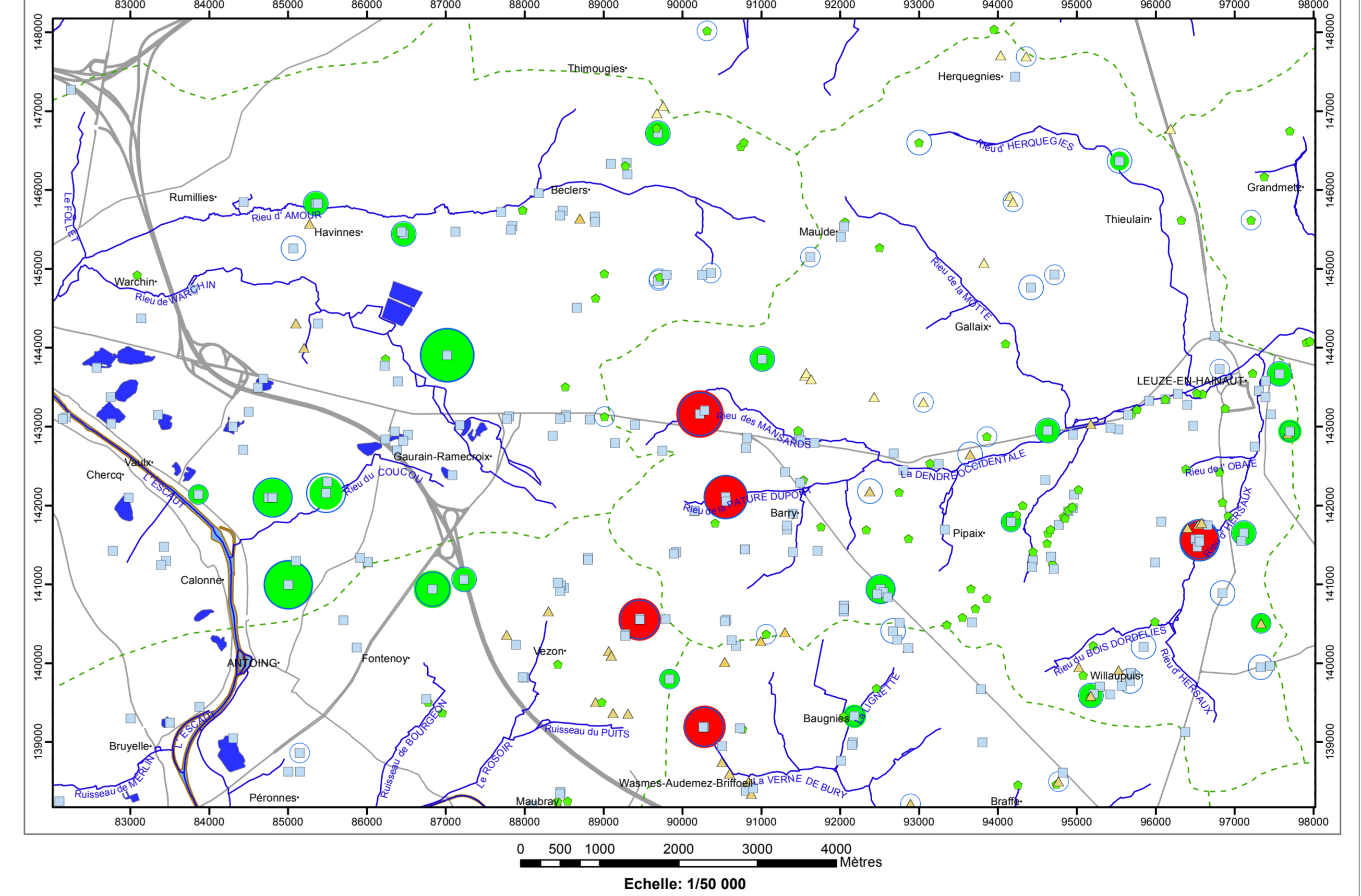
AUTRES VOLUMES PRÉLEVÉS en m³/an (Déclaration pour l'année 2005)

- 1 - 1 000
- 1 001 - 10 000
- 10 001 - 50 000
- 50 001 - 100 000
- 100 001 - 500 000
- 1 000 001 - 5 000 000
- 5 000 001 - 10 000 000

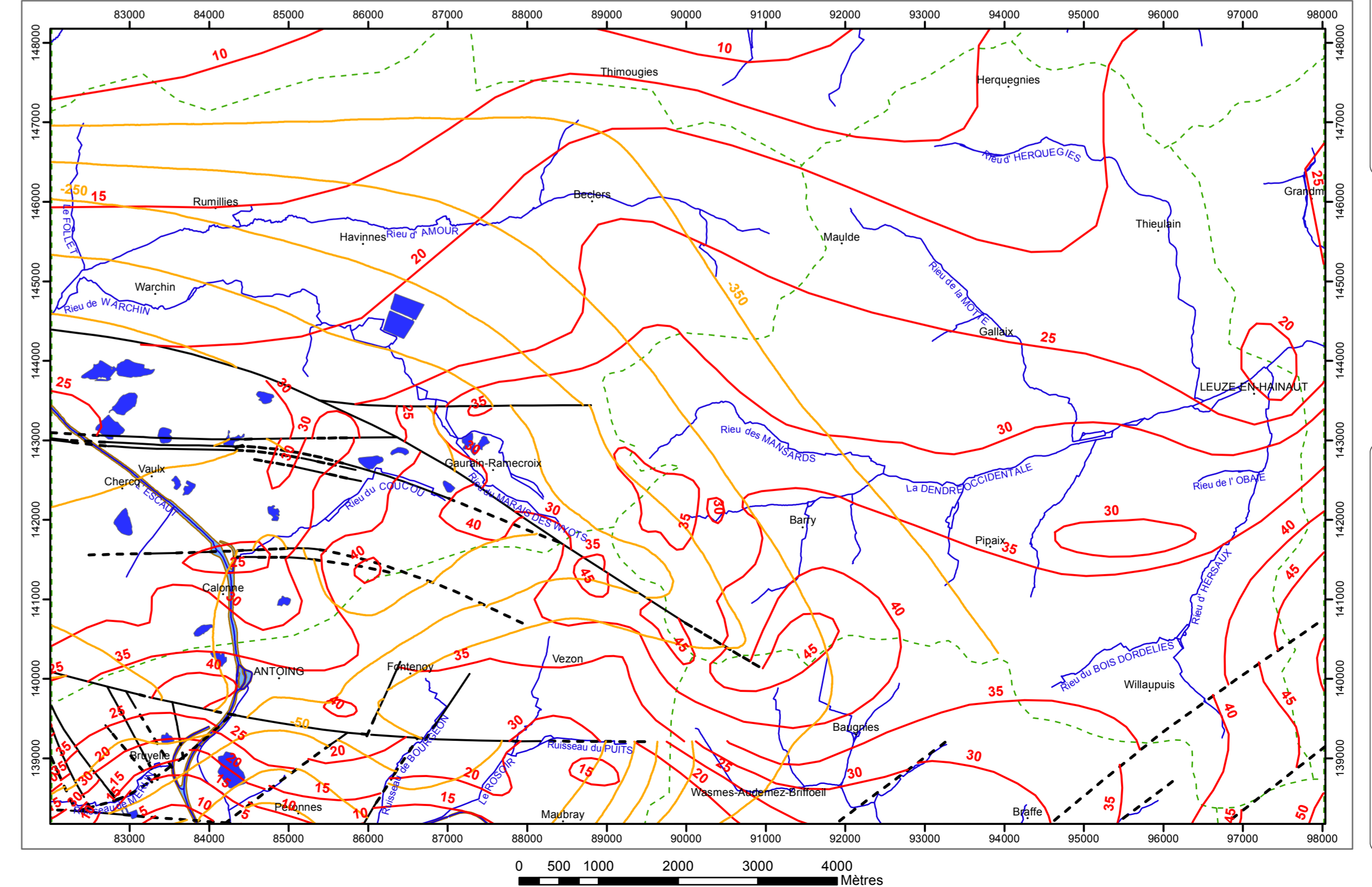
HYDROGRAPHIE et INFRASTRUCTURE

- Réseau hydrographique
- Berges des rivières à large lit
- Principaux lacs
- Bassins hydrographiques
- Autoroute
- Route principale d'importance majeure
- Antoing : Nom de la localité

Carte des volumes d'eau prélevés



Carte des isohypses de la base et du toit des aquifères



ISOHYPSES

- Isopéze du toit (en m) de l'Aquifère des calcaires du Carbonifère
- Isopéze de la base (en m) de l'Aquifère des calcaires du Carbonifère

FAILLES

- Faille hypothétique
- Faille
- Faille sous couverture

HYDROGRAPHIE et INFRASTRUCTURE

- Réseau hydrographique
- Berges des rivières à large lit
- Principaux lacs
- Bassins hydrographiques
- Autoroute
- Route principale d'importance majeure
- Antoing : Nom de la localité