

Tableau de correspondance : Géologie - Hydrogéologie

Ere	Système	Série	Etage	Formation	Membre	Abréviation	Lithologie	Hydrogéologie			
CENOZOÏQUE	Quaternaire	Holocène		Alluvions modernes		AMO	Sables grossiers à fins, limons sableux, argiles plastiques, niveaux tourbeux	Aquifère alluvial			
				Alluvions anciennes		LIM	Limons siliceux, argileux, calcaires très fins	Aquifère limoneux (non cartographié)			
				Limons		ALA	Graviers de silex, grès, sables grossiers à fins et limons	Aquifère alluvial			
	CENOZOÏQUE	Néogène	Miocène	Tortonien	Diest		DIE	Sables grossiers, limoneux, bancs de grès, graviers de silex à la base	Aquifère des sables du Miocène		
					Maldegem		MDG	Argiles compactes, argiles sableuses, glauques	Aquiclude des argiles bartoniennes		
			Paléogène	Éocène	Lutétien	Lede		LED	Graviers de quartz grossiers, sables fins à niveaux de grès calcaires	Aquifère des sables de l'Éocène	
						Gentbrugge		GEN	Sables fins, argiles légèrement silteuses à la base	Aquiclude - aquitard des argiles de l'Éocène	
						Tielit	Mont Pansel		PAN	Argiles silteuses à bancs de grès	Aquifère des sables de l'Éocène
							Egrem	TLT	EGM	Sables très fins, lentilles d'argiles au sommet	
					Yprésien	Kortemark		KTM	Silts fins argileux, silts grossiers à intercalations sableuses	Aquifère - aquitard des argiles de l'Éocène	
Aalbeke							AAL	Argiles frement silteuses			
Kortrijk						Mons-en-Pévèle		MEP	Sables siliceux, grès, argiles silteuses		
						Rouxbaix		RBX	Argiles, silts, sables fins		
Paléocène	Thanétien	Hannut	Grandglise		GRG	Argiles plastiques	Aquifère - aquitard des argiles de l'Éocène				
			Cherq		CHE	Sables fins et intercalations argileuses					
					HAN	Sables argileux et argiles sableuses					
					CHE	Sables argileux et argiles sableuses					
MESOZOÏQUE	Crétacé	Supérieur	Coniacien	Maisières		MAI	Crânes grossières et crânes sableuses	Aquifère des craies du Crétacé			
				Espéchin		ESP	Crânes à silex				
		Inférieur	Turonien	Vert Galand		VEG	Marnes et marnes crayeuses	Aquiclude des marnes du Turonien			
				Merin Bruyelle		BRU					
		Visean	Molinacien	Ficq			PEC	Calcaires et dolomes	Aquiclude de remplissage du Hainaut (non cartographié)		
		PALEOZOÏQUE	Carbonifère	Ivonien	Molainacien	Warchin		WAR	Calcaires argilo-siliceux	Aquifère des calcaires dévono-carbonifères (non cartographié)	
						Gaurain-Ramecroix		GAU			
						Calonne supérieure		CAS			
						Calonne inférieure		CAI			
Tournaisien	Tournaisien			Tournai	Vaux		VAU	Calcaires argilo-siliceux	Aquiclude des schistes du Carbonifère (non cartographié)		
					Port à Rieu		PAR				
					Providence		PRO				
					Allain		ALL				
					Crampont		CRA				
							ORI	Schistes et calcschistes			
Hastarien	Hastarien	Lorient			LAN	Calcaires et calcschistes	Intercalation schisteuse des calcaires dévono-carbonifères (non cartographié)				
			Pont d'Arcole		PDA	Schistes					
					MEV	Grès dolomitiques, calcaires gréseux et schistes					
					FEL	Calcaires oolitiques, gréseux et dolomitiques					
Famennien	Famennien	Bois de la Rocq			BDR	Poudingue, grès et schistes	Aquifère des calcaires dévono-carbonifères (non cartographié)				
					FRW	Dolomies gréseuses, dolomes calcaires					
					RHI	Calcaires et calcschistes, parfois dolomitiques					
					BOV	Schistes et calcaires					
Dévonien	Supérieur	Frasnien	Rhisnes		RHI	Calcaires et calcschistes, parfois dolomitiques	Aquiclude du Frasnien (non cartographié)				
			Bovesse		BOV	Schistes et calcaires					
					MAZ	Grès, schistes et calcaires gréseux					
					ALV	Calcaires, grès et schistes					
Moyen	Givetien	Bois de Bordeaux			BOR	Calcaires, grès et schistes	Aquiclude - aquitard du Givetien (non cartographié)				
					MAU	Poudingue, grès et schistes					
Silurien	Ludlow	Gorstien				Schistes, siltées, grès	Aquiclude à niveaux aquifères du socle cambro-allurien (non cartographié)				

Échelle : 1/25 000

PIEZOMETRIE
10,6 m 12/12/2013

- Cote ponctuelle (en m) de l'aquifère alluvial et date
- Cote ponctuelle (en m) de l'aquifère des sables de l'Éocène et date
- Cote ponctuelle (en m) de l'aquifère - aquitard des argiles de l'Éocène et date
- Cote ponctuelle (en m) de l'aquifère des sables de l'Éocène et date
- Cote ponctuelle (en m) de l'aquifère des calcaires dévono-carbonifères et date
- Cote ponctuelle (en m) de l'aquifère des calcaires dévono-carbonifères et date

Isopiezée principale (en m) de l'aquifère des calcaires dévono-carbonifères

October 2010

- Sens probable d'écoulement de l'aquifère des calcaires dévono-carbonifères

POINTS HYDROGÉOLOGIQUES

- Puits pour la distribution publique d'eau potable
- Autre puits
- Piezomètre
- Source (exploitée ou non)

STATIONS

- Station climatique
- Station limnimétrique

PHÉNOMÈNES KARSTIQUES PONCTUELS

- Perle
- Puits naturel

ZONES DE PREVENTION

- Zone de prévention à définir autour du captage
- Zone de prévention éloignée arrêtée
- Zones de prévention (beschermingszones) en Flandre (Données DOV)
- Zone 1
- Zone 2
- Zone 3

TRAIT DE COUPE

- Trait de coupe hydrogéologique

LIMITES GÉOLOGIQUES

- Limites des formations géologiques
- Limite nord supposée du Paraautochtone brabançon
- Limite nord supposée de l'extension de l'aquifère des calcaires dévono-carbonifères
- Limite de l'extension de l'aquifère des craies du Crétacé
- Limite de l'extension de l'aquiclude des marnes du Turonien

UNITES HYDROGÉOLOGIQUES

- Aquifère alluvial
- Aquifère des sables du Miocène
- Aquiclude des argiles bartoniennes
- Aquifère des sables de l'Éocène
- Aquifère - Aquitard des argiles de l'Éocène
- Aquifère des sables de l'Éocène
- Aquiclude - Aquitard des argiles de l'Éocène
- Aquifère des marnes du Turonien
- Aquifère des calcaires dévono-carbonifères

HYDROGRAPHIE et FRONTIÈRE

- Réseau hydrographique
- Berges des rivières à large lit
- Principaux lacs
- Limite régionale Wallonie-Flandre

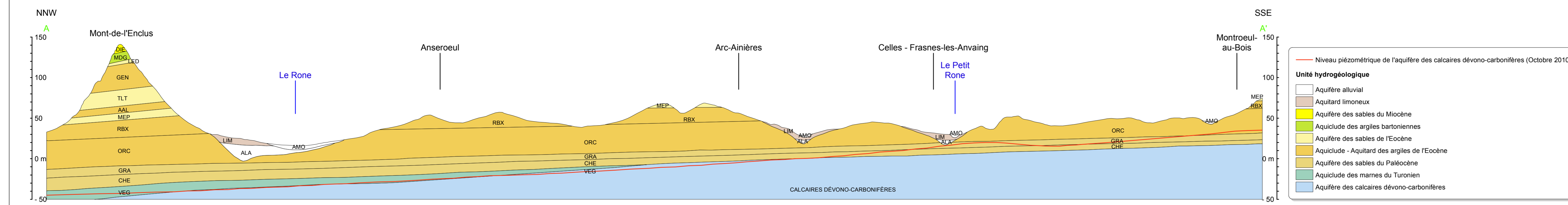
REPRODUCTION INTERDITE

Extrait de la carte hydrogéologique 29/7-8, 37/3-4 de l'Institut Géographique national. Coordonnées Lambert belge, 1972, exprimées en mètres.

0 500 1 000 2 000 3 000 4 000 5 000 Mètres

Echelle : 1/25 000

Coupe hydrogéologique



Coupe hydrogéologique sur fond géologique tirée de la coupe géologique de C. Vanneste et M. Hennebert (2005, Carte géologique de Wallonie)

Echelle horizontale : 1/25 000
Echelle verticale : 1/2 500
Exagération des hauteurs : x10

Avelgem - Ronse | 29/7-8, Celles - Frasnés-Lez-Anvaing | 37/3-4

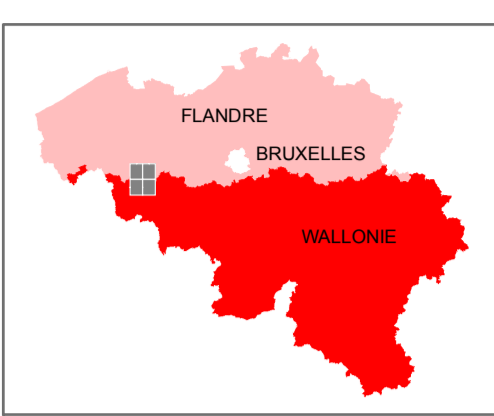
CARTE HYDROGÉOLOGIQUE DE WALLONIE **29/7-8** Feuille
37/3-4 2/2

Dépôt légal : D/2015/12.796/4
ISBN : 978-2-8056-0175-0

Wallonie

Éditée par le SERVICE PUBLIC DE WALLONIE
Direction Générale opérationnelle, Agriculture, Ressources Naturelles et Environnement
Avenue Prince de Liège 15 B-5100 NAMUR

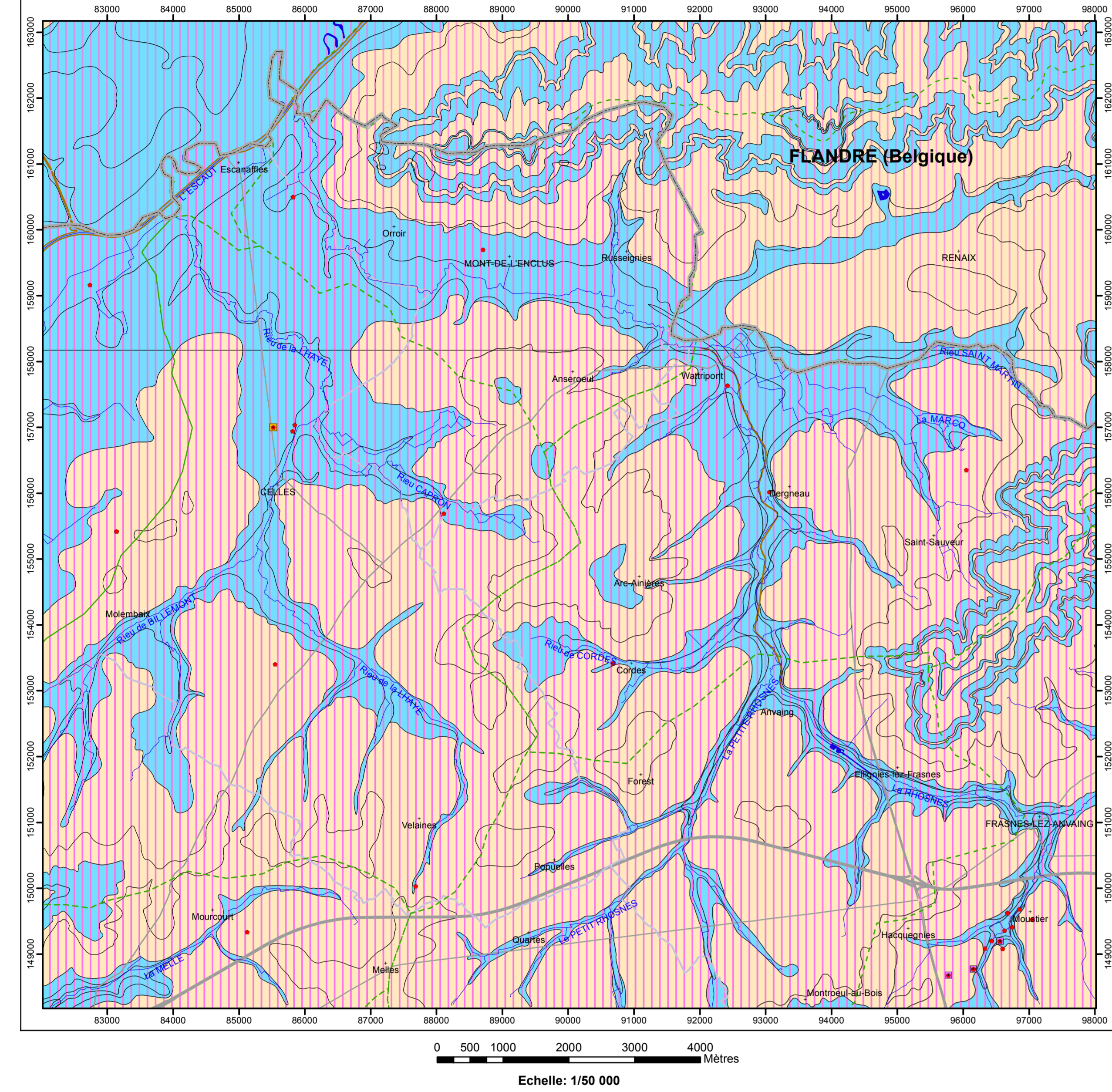
Réalisée par Frédéric Habils
Actualisation partielle : Sylvie Roland
Cellule Hydrogologie - Faculté polytechnique
Université de Mons
Rue de Houdain 9 B-7000 Mons



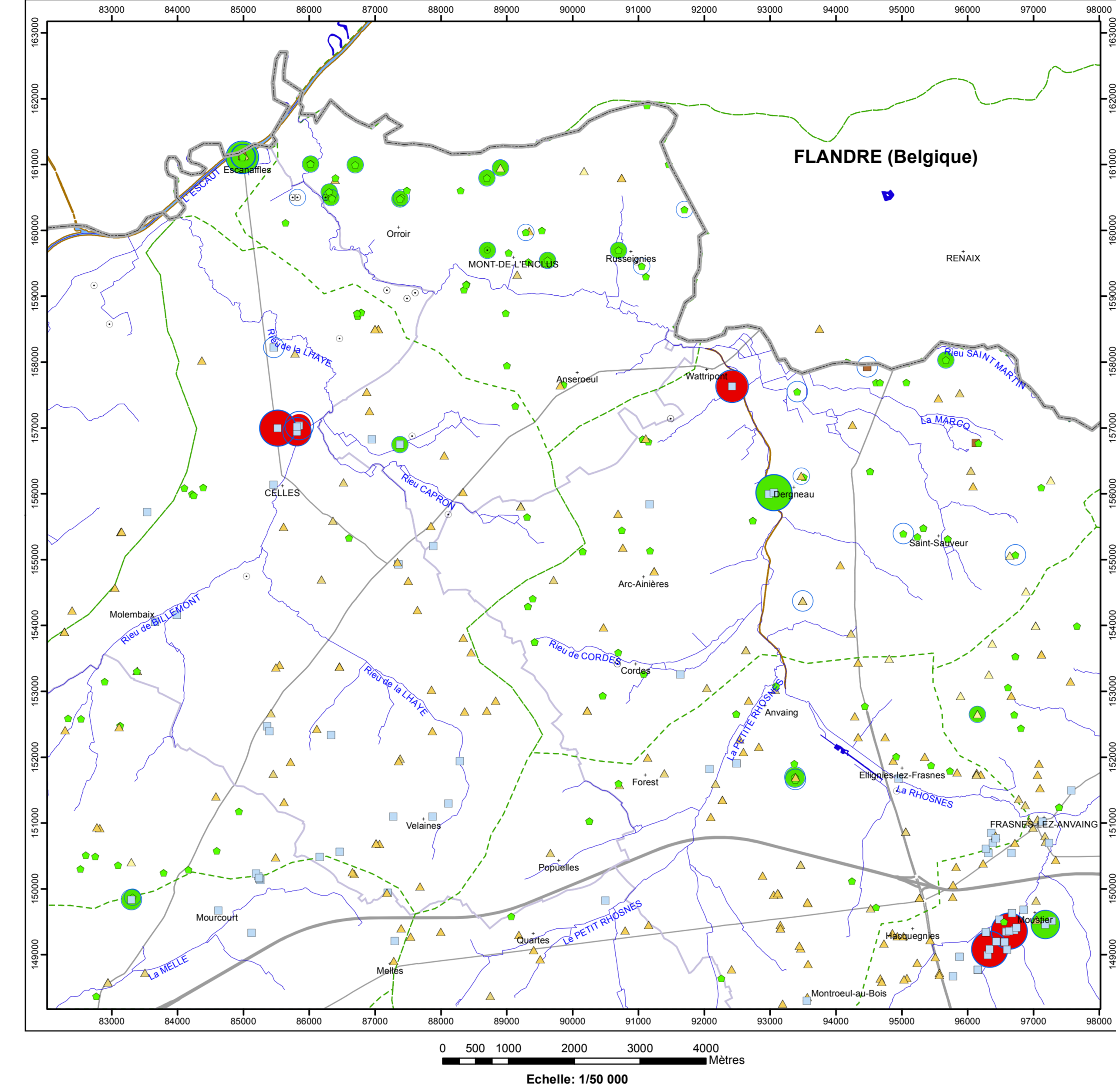
CARTE HYDROGÉOLOGIQUE DE WALLONIE

Première version : septembre 2006 - Actualisation partielle : décembre 2014

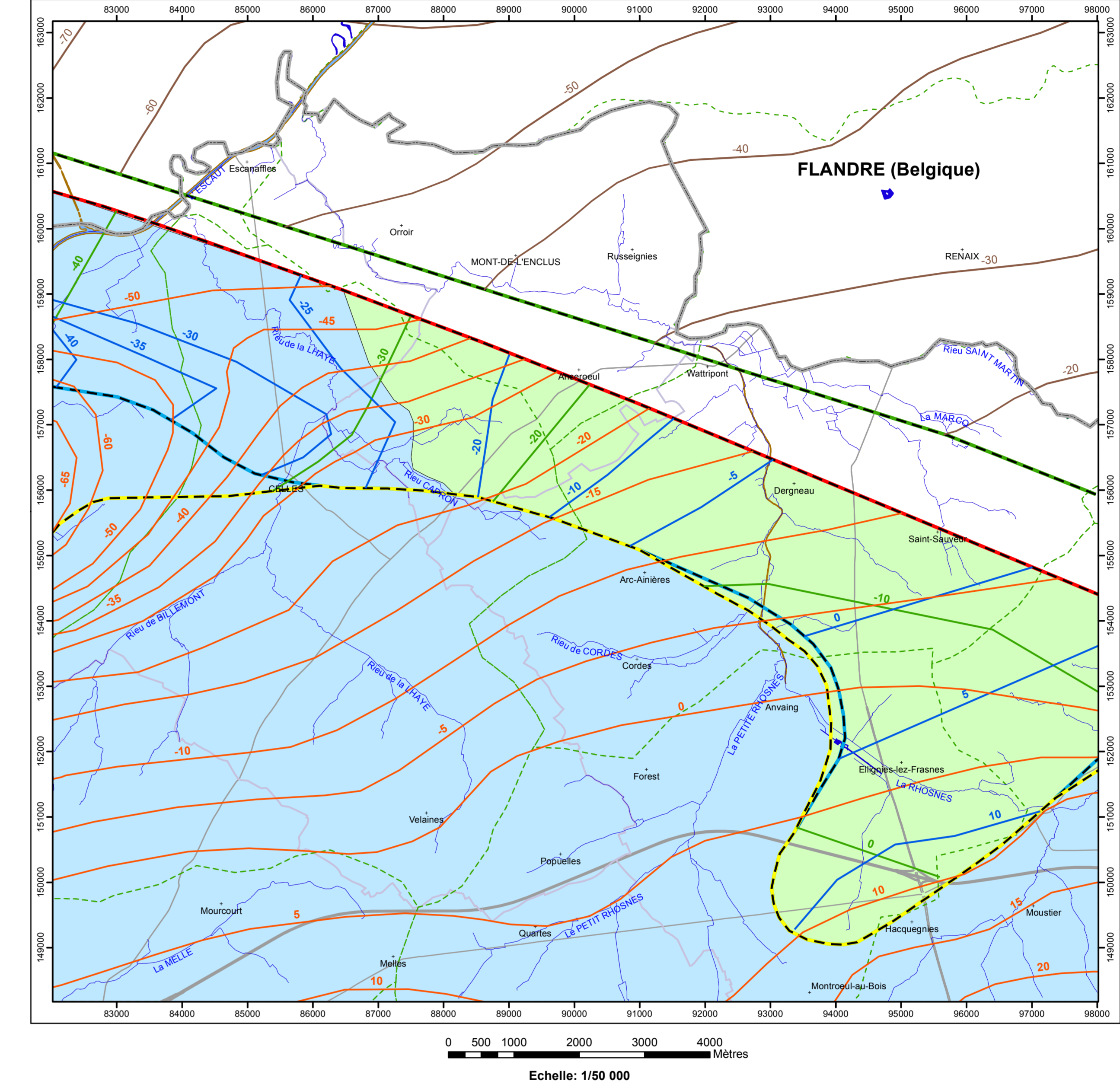
Carte des informations complémentaires et des caractères des nappes



Carte des volumes d'eau prélevés



Carte des isolignes de la base et du toit des aquifères



REPRODUCTION INTERDITE

TESTS et ANALYSES

- Essai de pompage
- Analyses chimiques disponibles
- Essai de traçage
- Diagraphie

ZONE VULNERABLE

- Zone vulnérable aux nitrates

LIMITES GÉOLOGIQUES

- Limites des formations géologiques

TYPE DE COUVERTURE

- Couverture imperméable
- Nappe à l'affaiblissement

HYDROGRAPHIE et INFRASTRUCTURE

- Réseau hydrographique
- Berges des rivières à large lit
- Principaux lacs
- Limites des bassins hydrographiques
- Limites des communes
- Autoroute
- Route principale d'importance majeure
- Frasnès-lez-Anvaing : nom de la localité
- Limite régionale Wallonie-Flandre

AQUIFÈRES CAPTÉS OU SOLlicitÉS PAR LES OUVRAGES

- Aquifère alluvial
- Aquifère des sables de l'Éocène
- Aquifère - Aquitard des argiles de l'Éocène
- Aquifère des sables du Paléocène
- Aquifère des calcaires dévono-carbonifères
- Aquifère à niveaux aquifères du socle cambro-silurien
- Unité hydrogologique indéterminée

VOLUMES MOYENS PRÉLEVÉS en m³/an pour les années 2008 à 2012

- 1 - 1 000
- 1 001 - 10 000
- 10 001 - 50 000
- 50 001 - 100 000
- 100 001 - 500 000
- 500 001 - 1 000 000

VOLUME PRÉLEVÉ POUR LA DISTRIBUTION PUBLIQUE d'eau potable en m³/an (Déclaration pour l'année 2012)

- 10 001 - 50 000
- 50 001 - 100 000
- 100 001 - 500 000
- 500 001 - 1 000 000

AUTRES VOLUMES PRÉLEVÉS d'eau en m³/an (Déclaration pour l'année 2012)

- 1 - 1 000
- 1 001 - 10 000
- 10 001 - 50 000
- 50 001 - 100 000
- 100 001 - 500 000
- 500 001 - 1 000 000

HYDROGRAPHIE et INFRASTRUCTURE

- Réseau hydrographique
- Berges des rivières à large lit
- Principaux lacs
- Bassins hydrographiques
- Limites des communes
- Autoroute
- Route principale d'importance majeure
- Frasnès-lez-Anvaing : nom de la localité
- Limite régionale Wallonie-Flandre

ISOHYPPES

- Isohypse du toit (en m) de l'aquifère des marnes du Turonien
- Isohypse du toit (en m) de l'aquifère des calcaires dévono-carbonifères
- Isohypse du toit (en m) de l'aquifère des craies du Crétacé
- Isohypse du toit (en m) de l'aquifère à niveaux aquifères du socle cambro-silurien

LIMITES GÉOLOGIQUES

- Limite nord supposée du Parautochtone brabançon
- Limite nord supposée de l'extension de l'aquifère des calcaires dévono-carbonifères
- Limite de l'extension de l'aquifère des craies du Crétacé
- Limite de l'extension de l'aquifère des marnes du Turonien

TYPE DE NAPPE

- Nappe des calcaires dévono-carbonifères libre (octobre 2010)
- Nappe des calcaires dévono-carbonifères captive (octobre 2010)

HYDROGRAPHIE et INFRASTRUCTURE

- Réseau hydrographique
- Berges des rivières à large lit
- Principaux lacs
- Bassins hydrographiques
- Limites des communes
- Autoroute
- Route principale d'importance majeure
- Frasnès-lez-Anvaing : nom de la localité
- Limite régionale Wallonie-Flandre

Carte hydrogologique réalisée en partie avec des données fournies par la Région Flamande: Vlaamse Milieu Maatschappij (VMM) et sa base de données (DataBank Ondergrond Vlaanderen)

