



Dépôt légal : D/2015/12.796/3
ISBN : 978-2-8056-0174-3

Éditée par le SERVICE PUBLIC DE WALLONIE
Direction Générale opérationnelle, Agriculture,
Ressources Naturelles et Environnement
Avenue Prince de Liège 15 B-5100 NAMUR

Réalisée par Frédéric Habils
Actualisation partielle : Sylvie Roland
Cellule Hydrogéologie - Faculté polytechnique
Université de Mons
Rue de Hondain 9 B-7000 Mons

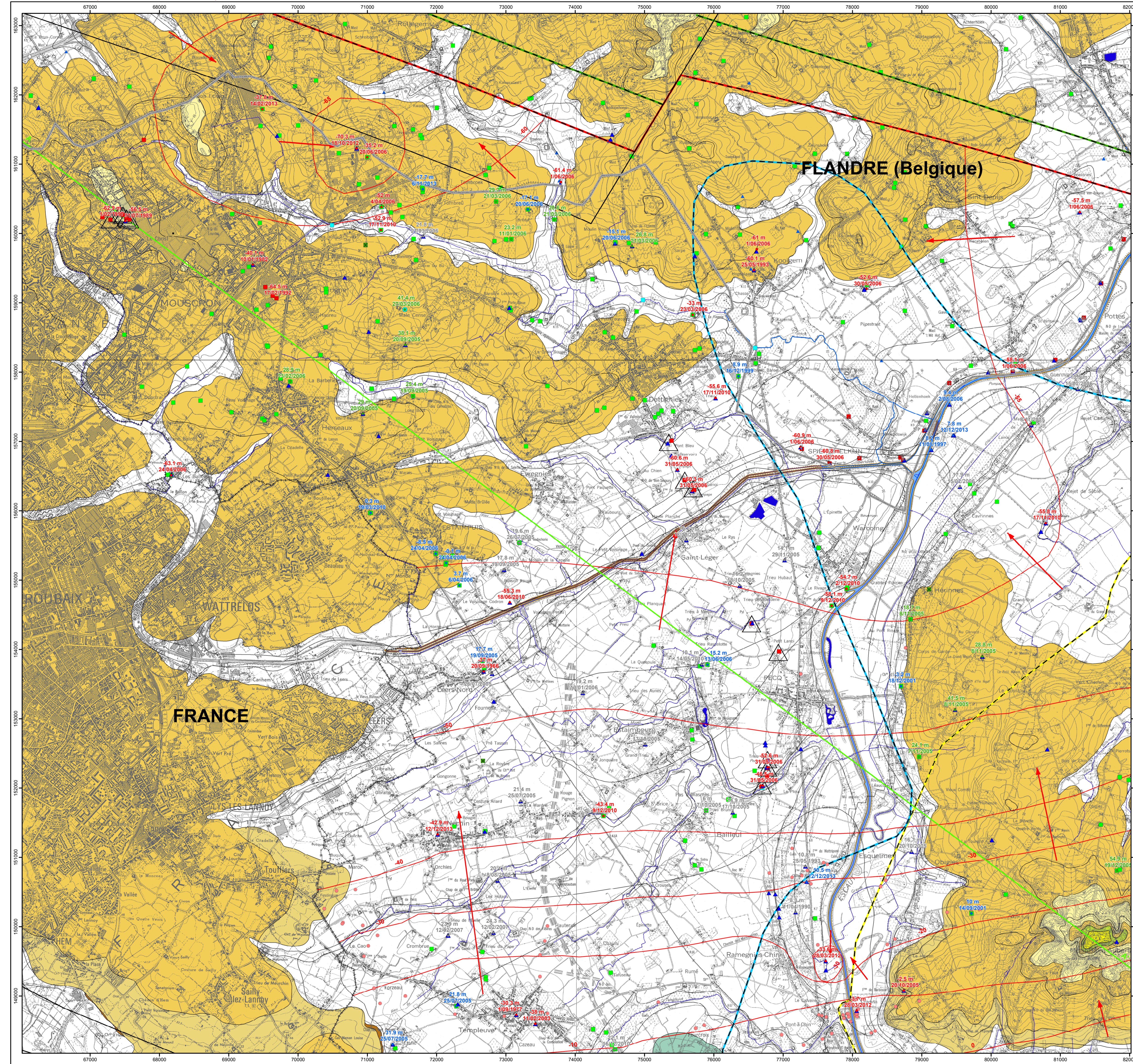
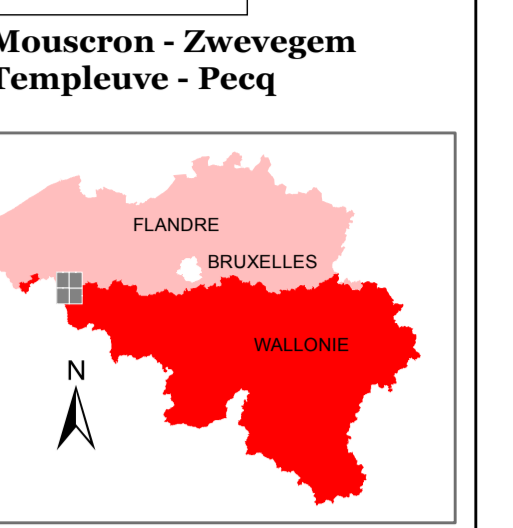


Tableau de correspondance : Géologie - Hydrogéologie

Ere	Système	Série	Etage	Formation	Membre	Abréviation	Lithologie	Hydrogéologie	
CENOZOÏQUE	Quaternaire	Holocène		Alluvions modernes		AMO	Sables grossiers à fins, limons sableux, argiles plastiques, niveaux tourbeux	Aquifère alluvial	
				Limons		LIM	Limons siliceux, argileux, calcaires très fins	Aquifère limoneux (visible uniquement sur la coupe)	
	Néogène	Pliocène		Alluvions anciennes		ALA	Graviers de silex, grès, sables grossiers à fins et limons	Aquifère alluvial	
				Tortonien	Diest		DIE	Sables grossiers, limoneux; bancs de grès, gravier de silex à la base	Aquifère des sables du Miocène
			Bartonnien	Maldegem			MDG	Argiles sableuses compactes	Aquifère des argiles bartoniennes
							LEMD	Graviers de quartz grossier, sables fins à niveaux de grès calcaires	Aquifère - aquitard des argiles de l'Éocène
			Éocène	Yprésien	Lede		LED	Sables fins, argiles légèrement siliceuses à la base	Aquifère des sables de l'Éocène
					Gentbrugge		GEN	Argiles siliceuses à bancs de grès	Aquifère des sables de l'Éocène
					Mont Panisel		PAN	Sables fins, lentilles d'argiles au sommet	Aquifère - aquitard des argiles de l'Éocène
					Egum		EGM	Silts fins argileux, silts grossiers à intercalations sableuses	Aquifère des sables de l'Éocène
Paléocène	Yprésien	Kortemark		KTM	Argiles finement siliceuses	Aquifère des sables de l'Éocène			
		Aalbeke		AAL	Sables siliceux, grès, argiles siliceuses	Aquifère des sables de l'Éocène			
		Mons-en-Pévèle		MEP	Argiles plastiques	Aquifère - aquitard des argiles de l'Éocène			
		Rouxbaix		RBX	Argiles, silts, sables fins	Aquifère des sables de l'Éocène			
		Orchies		ORC	Argiles plastiques	Aquifère des sables de l'Éocène			
		Grandglise		GRA	Sables fins et intercalations argileuses	Aquifère des sables de l'Éocène			
Paléocène	Thanétien	Hannut		HAN	Sables argileux, argiles sableuses	Aquifère des argiles du Paléocène			
		Cherq		CHE	Argiles plastiques et niveaux sableux	Aquifère des argiles du Paléocène			
MESOZOÏQUE	Crétacé	Supérieur	Santonien	Sk-Vasat		SVA	Crânes purs, crânes mameuses à la base	Aquifère des crânes du Crétacé (visible uniquement sur la coupe)	
			Coniacien	Maisières		MAI	Crânes grossières, crânes sableuses	Aquifère des crânes du Crétacé (visible uniquement sur la coupe)	
			Turonien	Esplechin		ESP	Crânes à silex	Aquifère des crânes du Crétacé (visible uniquement sur la coupe)	
		Inférieur	Turonien	Vert Galand		VEG	Marnes, marnes crayeuses	Aquifère des marnes du Turonien	
			Cénomannien	Comet		COR	Conglomérat à matrice calcaire	Aquifère de remplissage du Hainaut (visible uniquement sur la coupe)	
			Hainaut		HAI	Argiles, sables et cailloutis	Aquifère de remplissage du Hainaut (visible uniquement sur la coupe)		
PALEOZOÏQUE	Carbonifère	Tournaisien	Viséen	Molinnacien	Pecq		PEC	Calcaires et dolomies	Aquifère des calcaires dévono-carbonifères (visible uniquement sur la coupe)
				Ivorien	Warchin		WAR	Calcaires argilo-siliceux	Aquifère des calcaires dévono-carbonifères (visible uniquement sur la coupe)
					Gaurain-Ramecroix		GAU	Calcaires argilo-siliceux	Aquifère des calcaires dévono-carbonifères (visible uniquement sur la coupe)
					Calonne supérieur		CAS	Calcaires argilo-siliceux	Aquifère des calcaires dévono-carbonifères (visible uniquement sur la coupe)
					Calonne inférieur		CAI	Calcaires argilo-siliceux	Aquifère des calcaires dévono-carbonifères (visible uniquement sur la coupe)
		Hastarien	Tournaisien	Vaux		VAU	Calcaires argilo-siliceux	Aquifère des calcaires dévono-carbonifères (visible uniquement sur la coupe)	
				Pont à Rieu		PAR	Calcaires argilo-siliceux	Aquifère des calcaires dévono-carbonifères (visible uniquement sur la coupe)	
				Providence		PRO	Calcaires argilo-siliceux	Aquifère des calcaires dévono-carbonifères (visible uniquement sur la coupe)	
				Allain		ALL	Calcaires argilo-siliceux	Aquifère des calcaires dévono-carbonifères (visible uniquement sur la coupe)	
				Crampont		CRA	Calcaires argilo-siliceux	Aquifère des calcaires dévono-carbonifères (visible uniquement sur la coupe)	
Dévonien	Supérieur	Famennien	Orient		ORI	Schistes, calcshistes	Aquifère des schistes du Carbonifère (non cartographié)		
			Landelles		LAN	Calcaires, calcshistes	Aquifère des schistes du Carbonifère (non cartographié)		
			Pont d'Arcelle		PDA	Schistes	Intercalation schisteuse des calcaires dévono-carbonifères (non cartographié)		
			Mévergnies		MEV	Grès dolomitiques, grès calcaires, calcaires, shales	Aquifère des calcaires dévono-carbonifères (non cartographié)		
			Samme		SAM	Calcaires coquilles, gréseux ou dolomitiques	Aquifère des calcaires dévono-carbonifères (non cartographié)		
	Moyen	Frasnien	Bois de la Rocq		BDR	Grès à intercalations de shales	Aquifère des calcaires dévono-carbonifères (non cartographié)		
			Franc-Waret		FRW	Dolomes gréseuses, dolomes calcaires	Aquifère des calcaires dévono-carbonifères (non cartographié)		
			Rhisnes		RHI	Calcaires et calcshistes, parfois dolomitiques	Aquifère des calcaires dévono-carbonifères (non cartographié)		
			Bovesse		BOV	Schistes et calcaires	Aquifère du Frasnien (non cartographié)		
			Bois de Bordeaux		BOB	Grès, schistes et calcaires	Aquifère - aquitard du Givélien (non cartographié)		
Silurien	Ludlow	Gorstien	Mazy		MAZ	Grès, schistes et calcaires	Aquifère - aquitard du Givélien (non cartographié)		
			Ahaux		ALV	Calcaires, grès et shales	Aquifère - aquitard du Givélien (non cartographié)		
			Mautennes		MAU	Conglomérat, schistes et grès	Aquifère - aquitard du Givélien (non cartographié)		
						Schistes, siltites, grès	Aquifère à niveaux aquifères du socle cambro-silurien (non cartographié)		
							Aquifère à niveaux aquifères du socle cambro-silurien (non cartographié)		

PIEZOMETRIE
10.5 m 12/12/2013

- Cote ponctuelle (en m) de l'aquifère alluvial et date
- Cote ponctuelle (en m) de l'aquifère - aquitard des argiles de l'Éocène et date
- Cote ponctuelle (en m) de l'aquifère des sables du Paléocène et date
- Cote ponctuelle (en m) de l'aquifère des calcaires dévono-carbonifères et date

Isopiezies d'octobre 2010

- Isopiezie principale (en m) de l'aquifère des calcaires dévono-carbonifères
- Sens probable d'écoulement de l'aquifère des calcaires dévono-carbonifères

POINTS HYDROGÉOLOGIQUES

- Puits pour la distribution publique d'eau potable
- Autre puits
- Piezométrie
- Source (exploitée ou non)

STATIONS

- Station climatique
- Station limnimétrique

PHÉNOMÈNES KARSTIQUES PONCTUELS

- Puits naturel

ZONES DE PRÉVENTION

- Zone de prévention à définir autour du captage
- Zones de prévention (Beschermingszones) en Flandre (Données DOV)
- Zone 1
- Zone 2

TRAIT DE COUPE ET FAILLES

- Trait de coupe
- Faille

LIMITES GÉOLOGIQUES

- Limites des formations géologiques
- Limite nord supposée du Parautochtone brabançon
- Limite nord supposée de l'extension de l'aquifère des calcaires dévono-carbonifères
- Limite de l'extension de l'aquifère des crânes du Crétacé
- Limite de l'extension de l'aquifère des marnes du Turonien

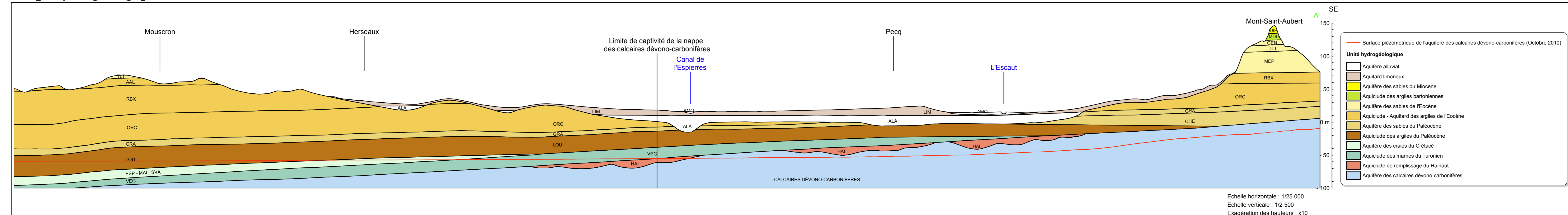
UNITES HYDROGÉOLOGIQUES

- Aquifère alluvial
- Aquifère des sables du Miocène
- Aquifère des argiles bartoniennes
- Aquifère des sables de l'Éocène
- Aquifère - Aquitard des argiles de l'Éocène
- Aquifère des sables du Paléocène
- Aquifère des argiles du Paléocène
- Aquifère des argiles de l'Éocène
- Aquifère des marnes du Turonien
- Aquifère des crânes du Crétacé
- Aquifère des marnes du Turonien
- Aquifère de remplissage du Hainaut
- Aquifère des calcaires dévono-carbonifères

HYDROGRAPHIE ET FRONTIÈRE

- Réseau hydrographique
- Berges des rivières à large lit
- Principaux lacs
- Limite régionale Wallonie-Flandre
- Frontière nationale

Coupe hydrogéologique



Echelle horizontale : 1/25 000
Echelle verticale : 1/2 500
Exagération des hauteurs : x10

Carte hydrogéologique réalisée en partie avec des données fournies par la Région Flamande: Vlaamse Milieu Maatschappij (VMM) et la base de données (Geobank Ondergrond Vlaanderen)



Mouscron - Zwevegem | 29/5-6, Templeuve - Pecq | 37/1-2

CARTE HYDROGÉOLOGIQUE DE WALLONIE

Première version : septembre 2006 - Actualisation partielle : décembre 2014

CARTE HYDROGÉOLOGIQUE DE WALLONIE

29/5-6 Feuille

37/1-2 2/2

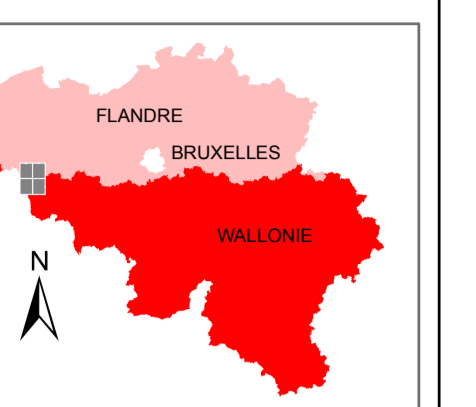
Mouscron - Zwevegem
Templeuve - Pecq



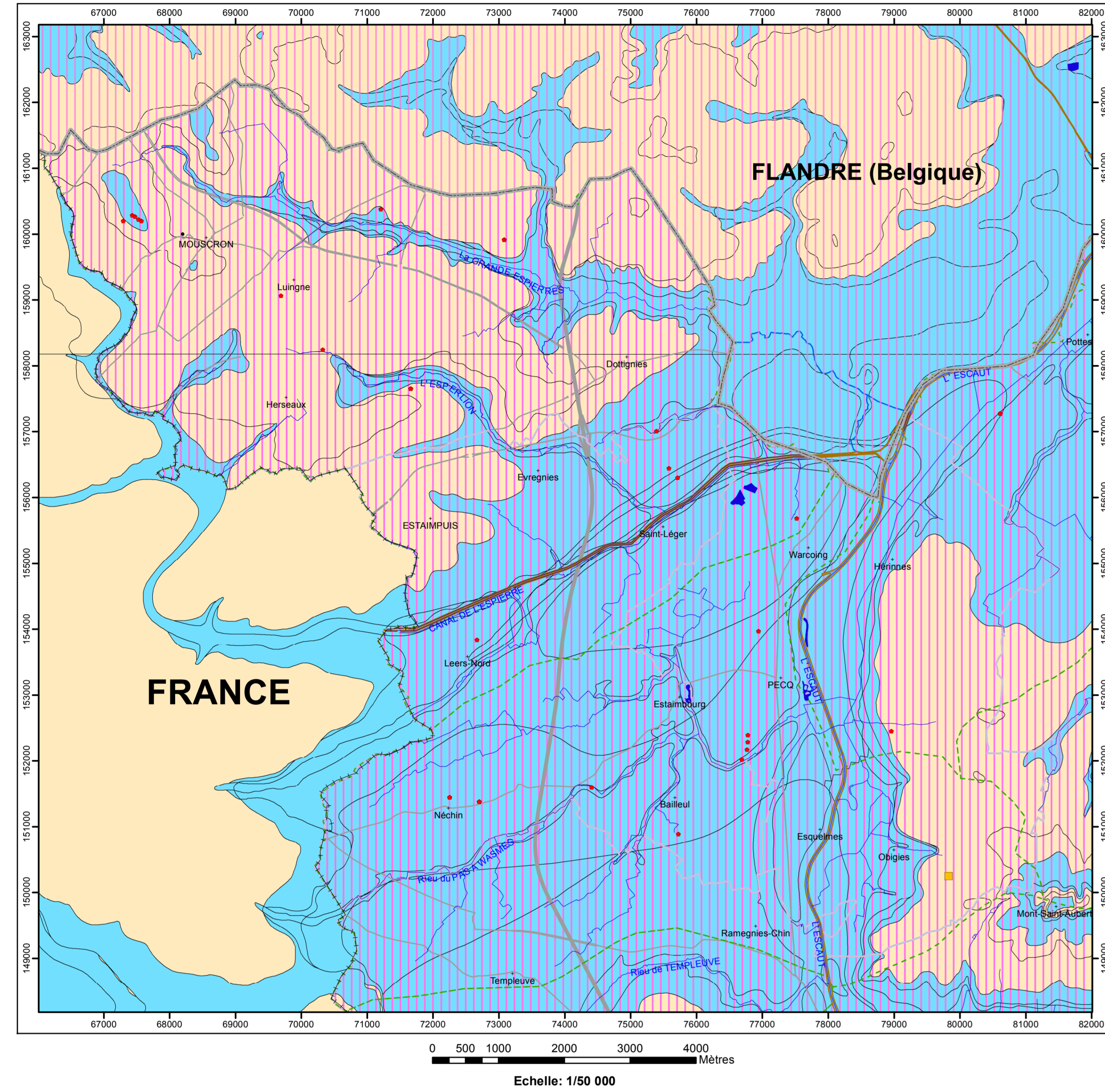
Dépôt légal : D/2015/12.796/3
ISBN : 978-2-8056-0174-3



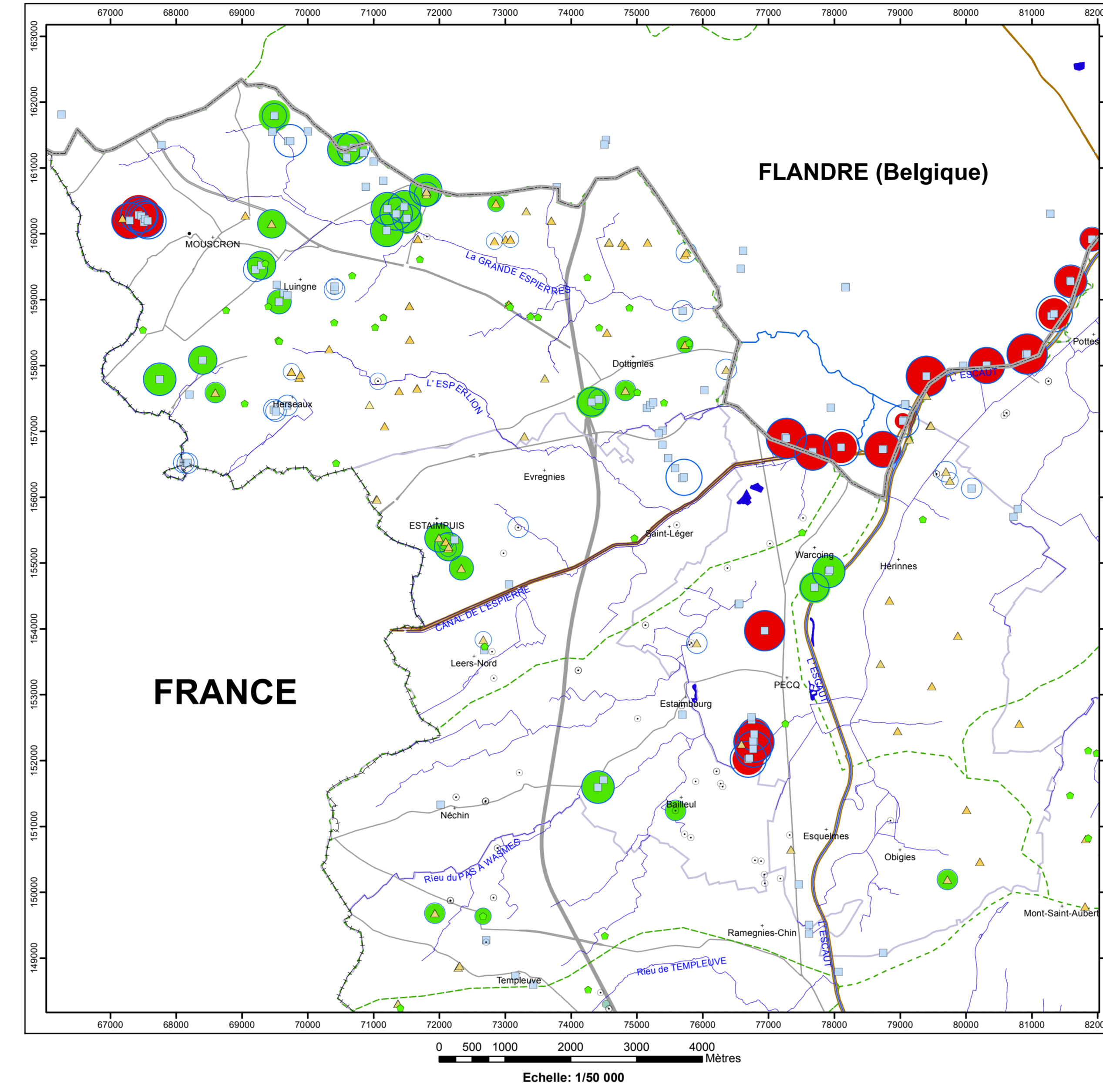
Réalisée par Frédéric Habils
Actualisation partielle : Sylvie Roland
Cellule Hydrogéologie - Faculté polytechnique
Université de Mons
Rue de Hondain 9 B-7000 Mons



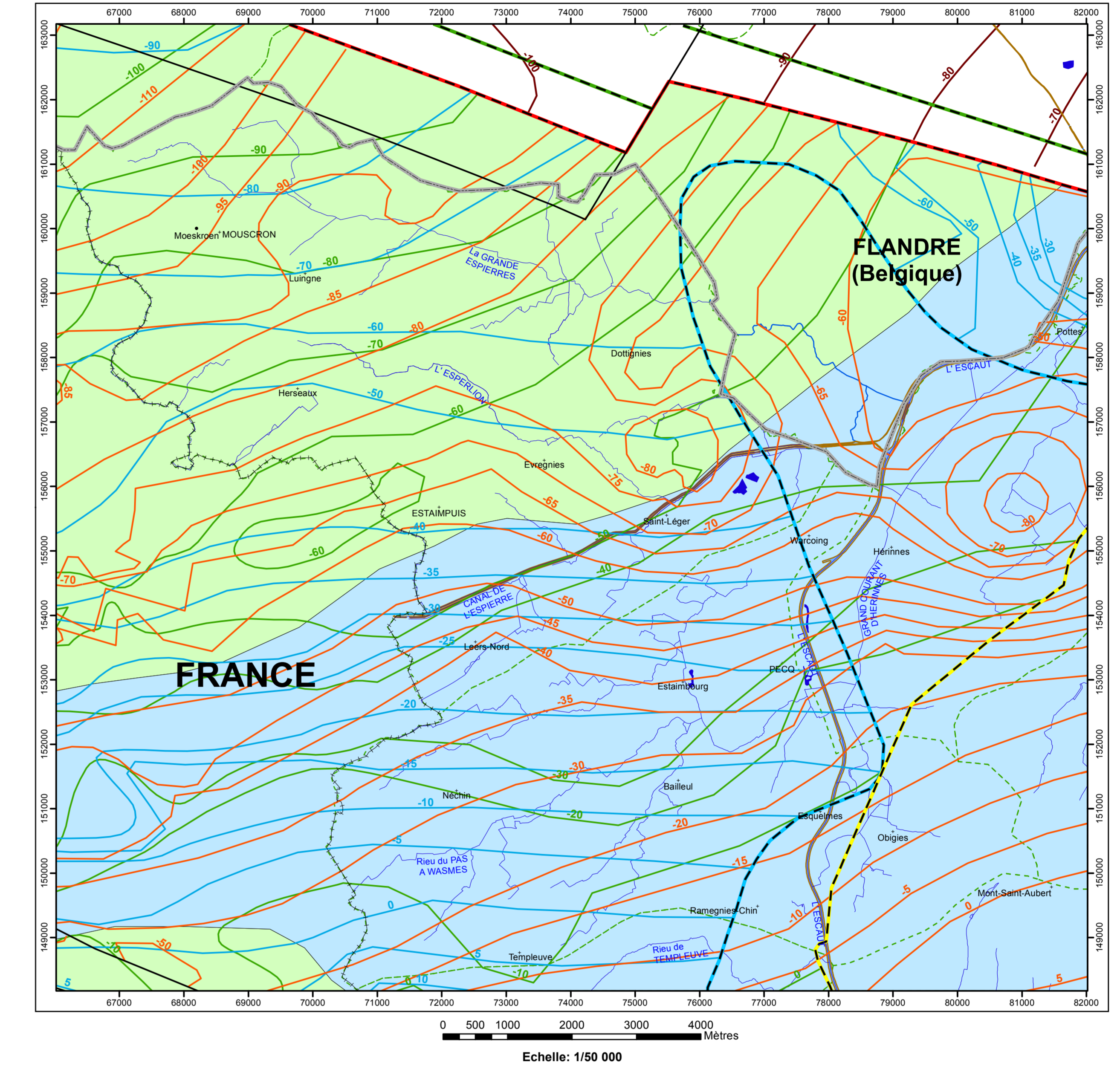
Carte des informations complémentaires et des caractères des nappes



Carte des volumes d'eau prélevés



Carte des isohypses de la base et du toit des aquifères



TESTS et ANALYSES

- Analyses chimiques disponibles
- Diagraphie

ZONE VULNERABLE

- Zone vulnérable aux nitrates

LIMITES GÉOLOGIQUES

- Limites des formations géologiques

TYPE DE COUVERTURE

- Nappe à affaiblissement
- Couverture imperméable

HYDROGRAPHIE ET INFRASTRUCTURE

- Réseau hydrographique
- Berges des rivières à large lit
- Principaux lacs
- Limites des bassins hydrographiques
- Limites des communes
- Autoroute
- Route principale d'importance majeure
- Templeuve : nom de la localité
- Limite régionale Wallonie-Flandre
- Frontière nationale

AQUIFÈRES CAPTÉS OU SOLlicitÉS PAR LES OUVRAGES

- Aquifère alluvial
- ▲ Aquifère des sables de l'Éocène
- ▲ Aquifère des sables du Paléocène
- ▲ Aquifère des marnes du Turonien
- Aquifère des calcaires dévono-carbonifères
- Unité hydrogéologique indéterminée

VOLUMES MOYENS PRÉLEVÉS en m³/an pour les années 2008 à 2012

- 1 - 1 000
- 1 001 - 10 000
- 10 001 - 50 000
- 100 001 - 500 000
- 500 001 - 1 000 000
- 1 000 001 - 5 000 000

VOLUME PRÉLEVÉ POUR LA DISTRIBUTION PUBLIQUE d'eau potable en m³/an (Déclaration pour l'année 2012)

- 1 - 1 000
- 10 001 - 50 000
- 100 001 - 500 000
- 500 001 - 1 000 000
- 1 000 001 - 5 000 000

AUTRES VOLUMES PRÉLEVÉS d'eau en m³/an (Déclaration pour l'année 2012)

- 1 - 1 000
- 1 001 - 10 000
- 10 001 - 50 000
- 50 001 - 100 000
- 100 001 - 500 000

HYDROGRAPHIE ET INFRASTRUCTURE

- Réseau hydrographique
- Berges des rivières à large lit
- Principaux lacs
- Limites des bassins hydrographiques
- Limites des communes
- Autoroute
- Route principale d'importance majeure
- Templeuve : nom de la localité
- Limite régionale Wallonie-Flandre
- Frontière nationale

ISOHYPSES

- Isohyse du toit (en m) de l'aquifère des calcaires dévono-carbonifères
- Isohyse du toit (en m) de l'aquifère des marnes du Turonien
- Isohyse du toit (en m) de l'aquifère des craies du Crétacé
- Isohyse du toit (en m) de l'aquifère à niveaux aquifères du socle cambro-silurien

LIMITES GÉOLOGIQUES

- Limite nord supposée de l'extension de l'aquifère des calcaires dévono-carbonifères
- Limite sud de l'extension du socle cambro-silurien
- Limite est de l'extension de l'aquifère des craies du Crétacé
- Limite est de l'extension de l'aquifère des marnes du Turonien

FAILLES

- Faille

TYPE DE NAPPE

- Nappe des calcaires dévono-carbonifères libre (octobre 2010)
- Nappe des calcaires dévono-carbonifères captive (octobre 2010)

HYDROGRAPHIE ET INFRASTRUCTURE

- Réseau hydrographique
- Berges des rivières à large lit
- Principaux lacs
- Limites des bassins hydrographiques
- Limites des communes
- Autoroute
- Route principale d'importance majeure
- Templeuve : nom de la localité
- Limite régionale Wallonie-Flandre
- Frontière nationale

Carte hydrogéologique réalisée en partie avec des données fournies par la Région Flamande: Vlaamse Milieumonitoring (VMM) et sa base de données (DataBank Ondergrond Vlaanderen)

