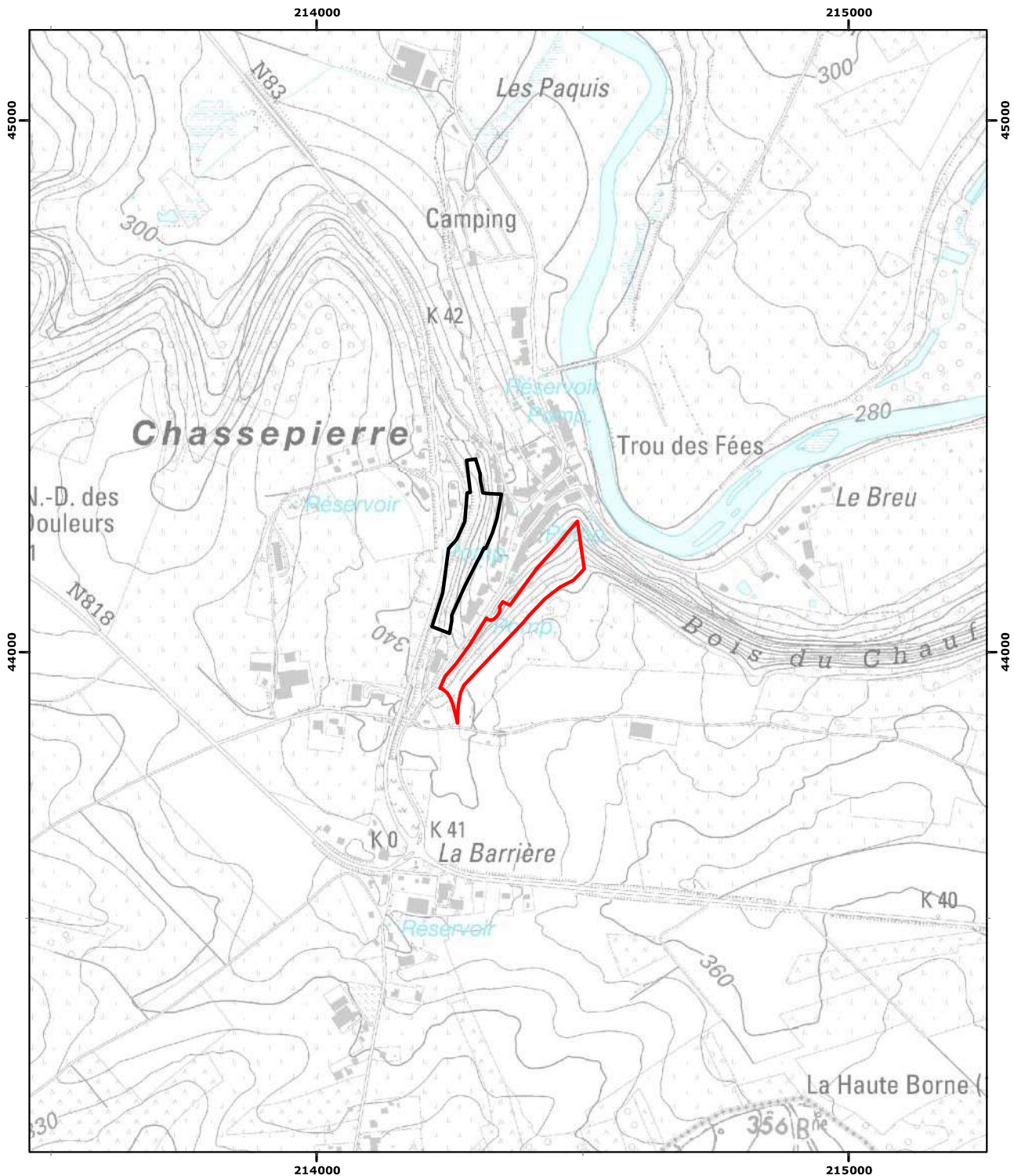


Annexe à l'arrêté du Gouvernement wallon modifiant le périmètre et les conditions de gestion de la

Réserve Naturelle Domaniale de ' La Côte sous le Point de Vue de Chassepierre ' à Chassepierre (Florenville)



Pour le Gouvernement :
Le Ministre-Président,
Élio Di Rupo

La Ministre de l'Environnement,
Céline Tellier

Vu pour être annexé à l'arrêté du Gouvernement wallon du
modifiant le périmètre et les conditions de gestion de la Réserve Naturelle
Domaniale de ' La Côte sous le Point de Vue de Chassepierre '
à Chassepierre (Florenville)

Namur, le
24/10/2023

Echelle : 1:10 000

Carte(s) IGN : 67/7 N

(c) Institut Géographique National - IGN

Wallonie
environnement
SPW



Coordonnées Lambert belge 1972

 RND

 Extension(s)