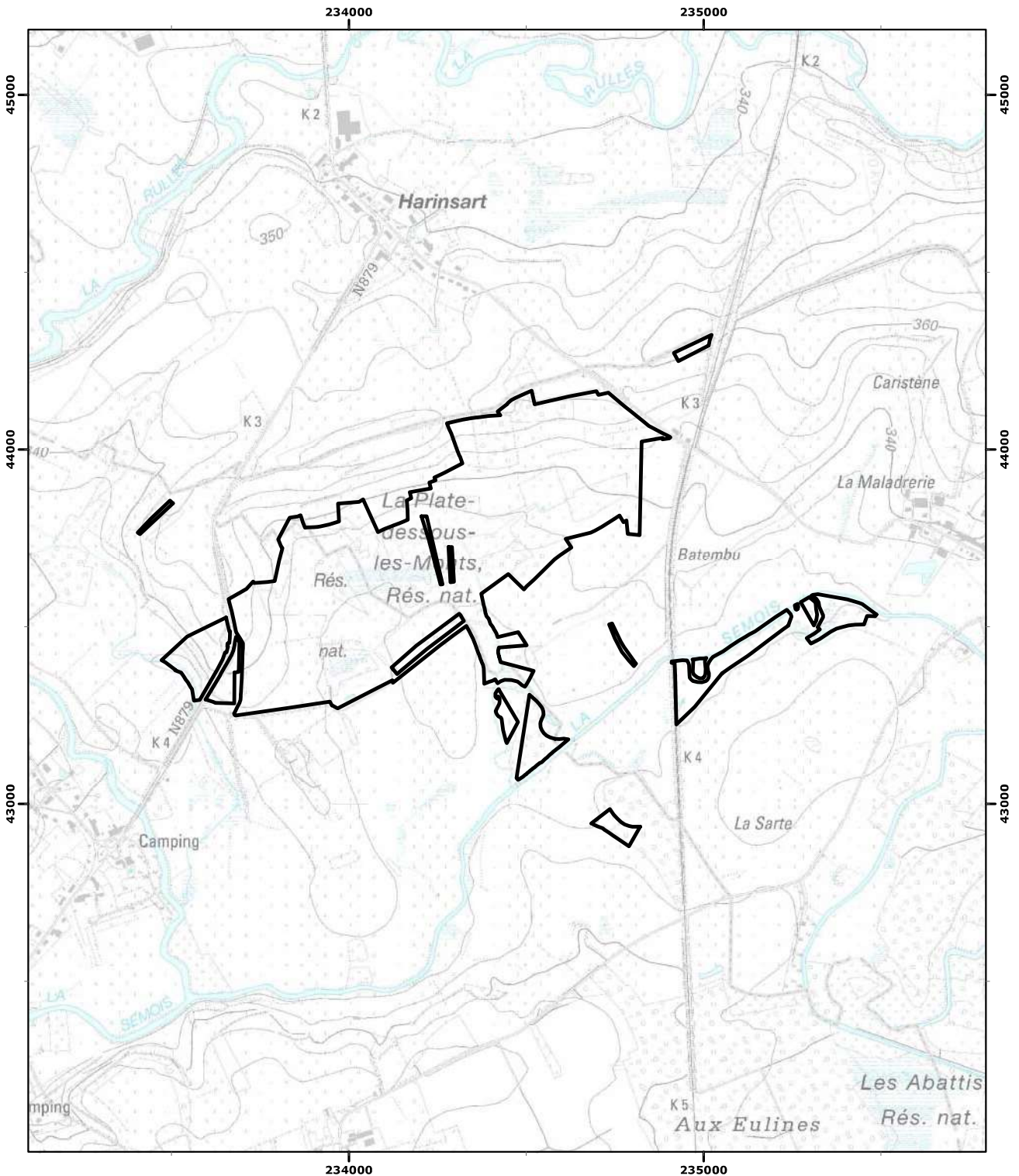


Réserve naturelle agréée 'Plate dessous les Monts' à Etalle et Tintigny



Le (La) Ministre-Président Le (La) Ministre

Vu pour être annexé à l'Arrêté du gouvernement wallon du

12/10/2022

Echelle : 1:15 000
Carte(s) IGN : 68/5-6 N-S

(c) Institut Géographique National - IGN



Coordonnées Lambert belge 1972