

Légende
Périmètres des sites
Périmètre du site
BE35039

0 250 500 mètres

Coordonnées Lambert belge 1972
© SPW-DGARNE; Fond de plan © IGN - Bruxelles

Le Ministre-Président

Paul MAGNETTE

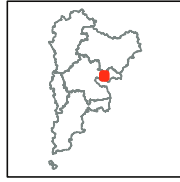
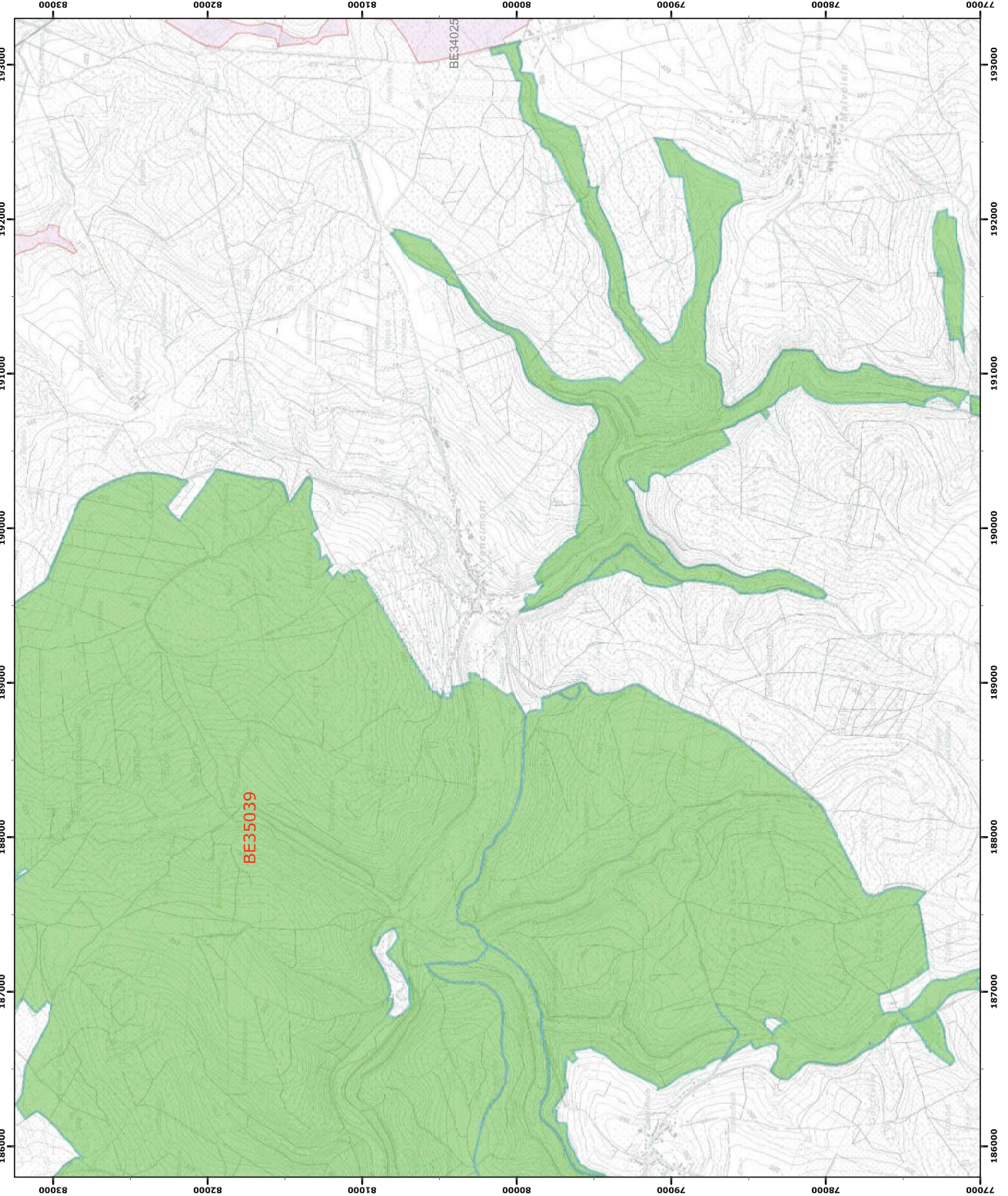
Le Ministre de l'Agriculture, de la Ruralité,
du Tourisme et des Aéroports,
délégué à la Représentation à la Grande Région

René COLLIN

Par délégation pour délivrance de copie conforme,

Date d'impression : septembre 2016.

**DIRECTION GÉNÉRALE OPÉRATIONNELLE
DE L'AGRICULTURE, DES RESSOURCES NATURELLES
ET DE L'ENVIRONNEMENT**
Avenue Prince de Liège 15, B-5100 Namur
Tel.: +32 (0)81 33 58 16 • Fax: +32 (0)81 33 58 22
<http://spw.wallonie.be> • N° Vert: 1 718 (Appel gratuit) • 1718 (Coût comme Rénumère)



- Légende**
- Périmètres des sites
 - Périmètre du site
 - BE35039
 - Périmètres des autres sites
 - BE34025

0 250 500 mètres

Coordonnées Lambert belge 1972
© SPW-DGARNE; Fond de plan © IGN - Bruxelles

Le Ministre-Président

Paul MAGNETTE

Le Ministre de l'Agriculture, de la Nature, de la Ruralité, du Tourisme et des Aéroports, délégué à la Représentation à la Grande Région

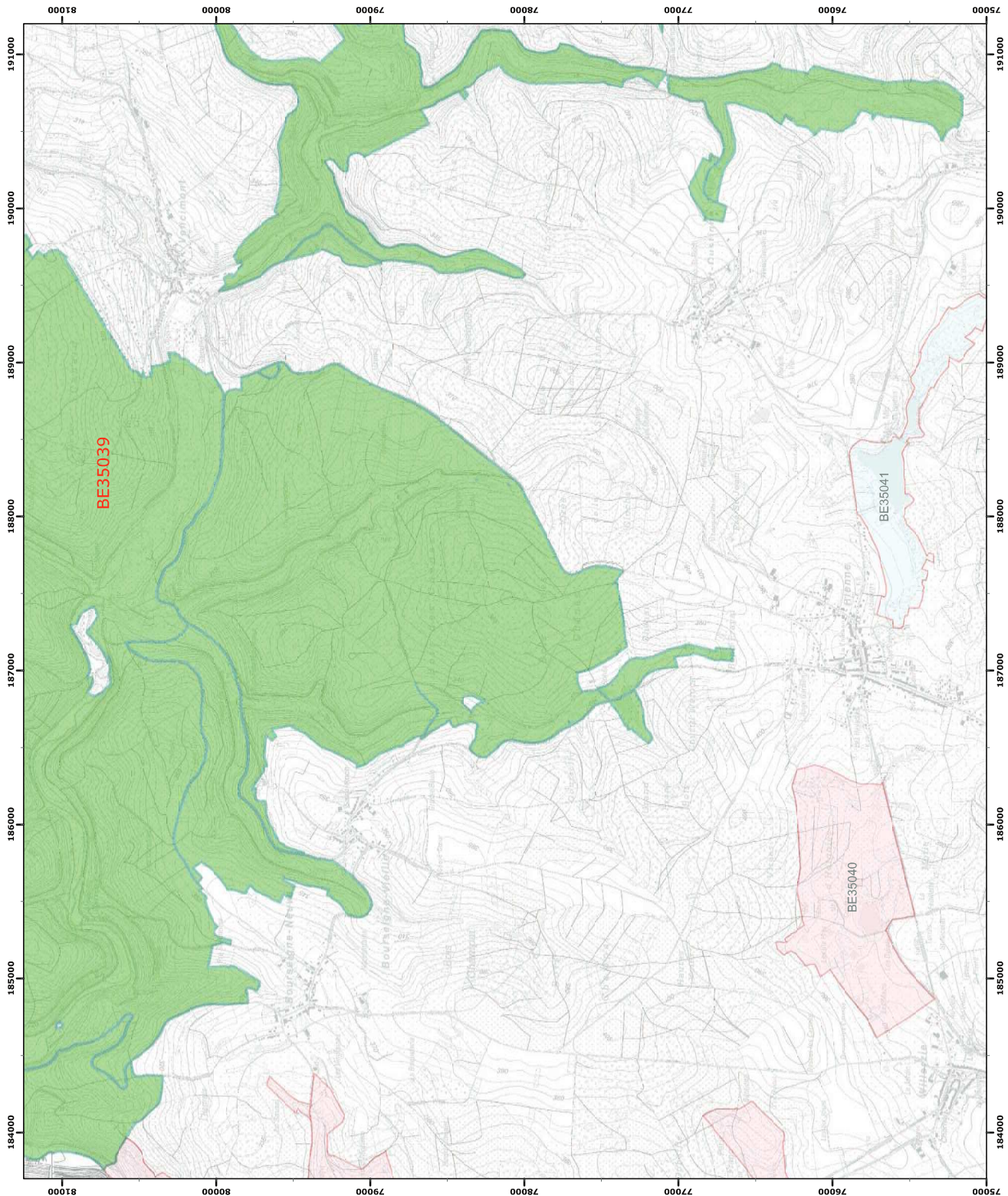
René COLLIN

Par délégation pour délivrance de copie conforme,

Date d'impression : septembre 2016.

DIRECTION GÉNÉRALE OPÉRATIONNELLE DE L'AGRICULTURE, DES RESSOURCES NATURELLES ET DE L'ENVIRONNEMENT

Avenue Prince de Liège 15, B-5100 Namur
Tel: +32 (0)81 33 58 16 • Fax: +32 (0)81 33 58 22
<http://spw.wallonie.be> • N° Vert: 1738 (appel gratuit) • 1739 (coût comme référence)



Légende

- Périmètres des sites
- Périmètre du site
 - BE35039
- Périmètres des autres sites
 - BE35040
 - BE35041

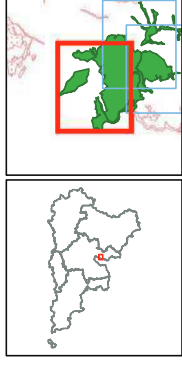
0 250 500 mètres

Coordonnées Lambert belge 1972
© SPW-DGARNE; Fond de plan © IGN - Bruxelles
Le Ministre-Président

Paul MAGNETTE
Le Ministre de l'Agriculture, de la Ruralité, du Tourisme et des Aéroports, délégué à la Représentation à la Grande Région

René COLLIN
Par délégation pour délivrance de copie conforme,

Date d'impression : septembre 2016.
DIRECTION GÉNÉRALE OPÉRATIONNELLE DE L'AGRICULTURE, DES RESSOURCES NATURELLES ET DE L'ENVIRONNEMENT
Avenue Prince de Liège 15, B-5100 Namur
Tel.: +32 (0)81 33 58 16 • Fax: +32 (0)81 33 58 22
<http://spw.wallonie.be> • N° Vert: 1 718 (appel gratuit) • 1 718 (coût comme référence)



Légende

Unités de gestion de base

- UG 1 (milieux aquatiques)
- UG 2 (milieux ouverts prioritaires)
- UG 3 (prairies habitats d'espèces)
- UG 4 (landes extensives)
- UG 5 (prairies de liaison)
- UG 6 (forêts prioritaires)
- UG 7 (forêts prioritaires alluviales)
- UG 8 (forêts indigènes de grand intérêt biologique)
- UG 9 (forêts habitat d'espèces)
- UG 10 (forêts non indigènes de liaison)
- UG 11 (terres de cultures et éléments anthropiques)

Unités de gestion temporaires

- UG temp 1 (zones sous statut de protection)
- UG temp 2 (zones à gestion publique)
- UG temp 3 (forêts indigènes à statut temporaire)

Unités de gestion en surimpression

- UG S1 (moule perlifère et muette épaisse en UG1)
- UG S2 (damier de la sucrose)

Autres

- Emprises des cartes
- Autre site Natura 2000

0 250 500 mètres
 Coordonnées Lambert belge 1972
 © SPW-DGARNE, Fond de plan © IGN - Bruxelles
 Le Ministre-Président

Paul MAGNETTE

Le Ministre de l'Agriculture, de la Nature, de la Ruralité, du Tourisme et des Aéroports, délégué à la Représentation à la Grande Région

René COLLIN

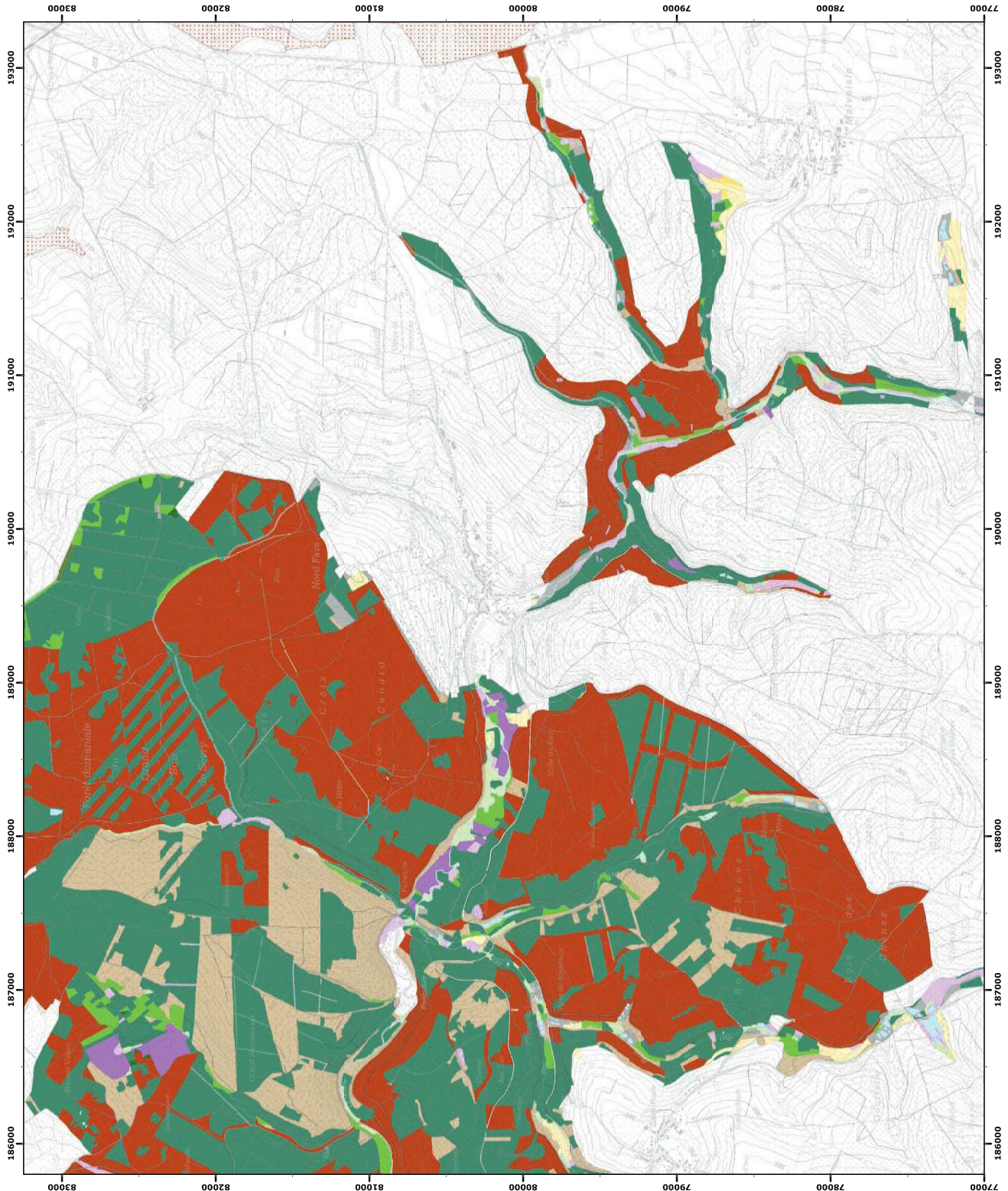
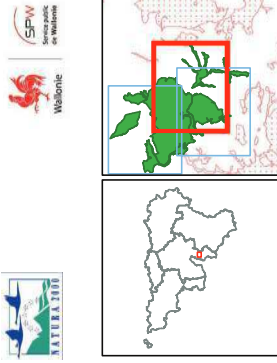
Par délégation pour délivrance de copie conforme,

Date d'impression : septembre 2016.

**DIRECTION GÉNÉRALE OPÉRATIONNELLE
 DE L'AGRICULTURE, DES RESSOURCES NATURELLES
 ET DE L'ENVIRONNEMENT**
 Avenue Prince de Liège 15, B-5100 Namur
 Tél.: +32 (0)81 33 58 16 • Fax: +32 (0)81 33 58 22
<http://spw.wallonie.be> • N° Vert : 1718 (Appel gratuit) • 1719 (coûtaineuse Ruhannaise)

Annexe 4.2.
Natura 2000 - BE35039 - Vallée de la Houille en aval de Gedinne 2 / 3
Arrêté de désignation - Unités de gestion

Service public de Wallonie



Légende

Unités de gestion de base

- UG 1 (milieux aquatiques)
- UG 2 (milieux ouverts prioritaires)
- UG 3 (prairies habitats d'espèces)
- UG 4 (landes extensives)
- UG 5 (prairies de liaison)
- UG 6 (forêts prioritaires)
- UG 7 (forêts prioritaires alluviales)
- UG 8 (forêts indigènes de grand intérêt biologique)
- UG 9 (forêts habitats d'espèces)
- UG 10 (forêts non indigènes de liaison)
- UG 11 (terres de cultures et éléments anthropiques)

Unités de gestion temporaires

- UG temp 1 (zones sous statut de protection)
- UG temp 2 (zones à gestion publique)
- UG temp 3 (forêts indigènes à statut temporaire)

Unités de gestion en surimpression

- UG S1 (moule perlifère et moule épaisse en UG1)
- UG S2 (damier de la sucasse)

Autres

- Emprises des cartes
- Autre site Natura 2000

0 250 500 mètres
Coordonnées Lambert belge 1972
© SPW-DGARNE, Fond de plan © IGN - Bruxelles
Le Ministre-Président

Paul MAGNETTE

Le Ministre de l'Agriculture, de la Nature, de la Ruralité,
du Tourisme et des Aéroports,
délégué à la Représentation à la Grande Région

René COLLIN

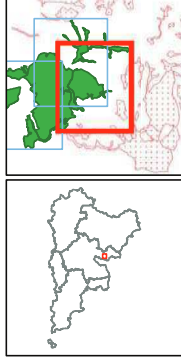
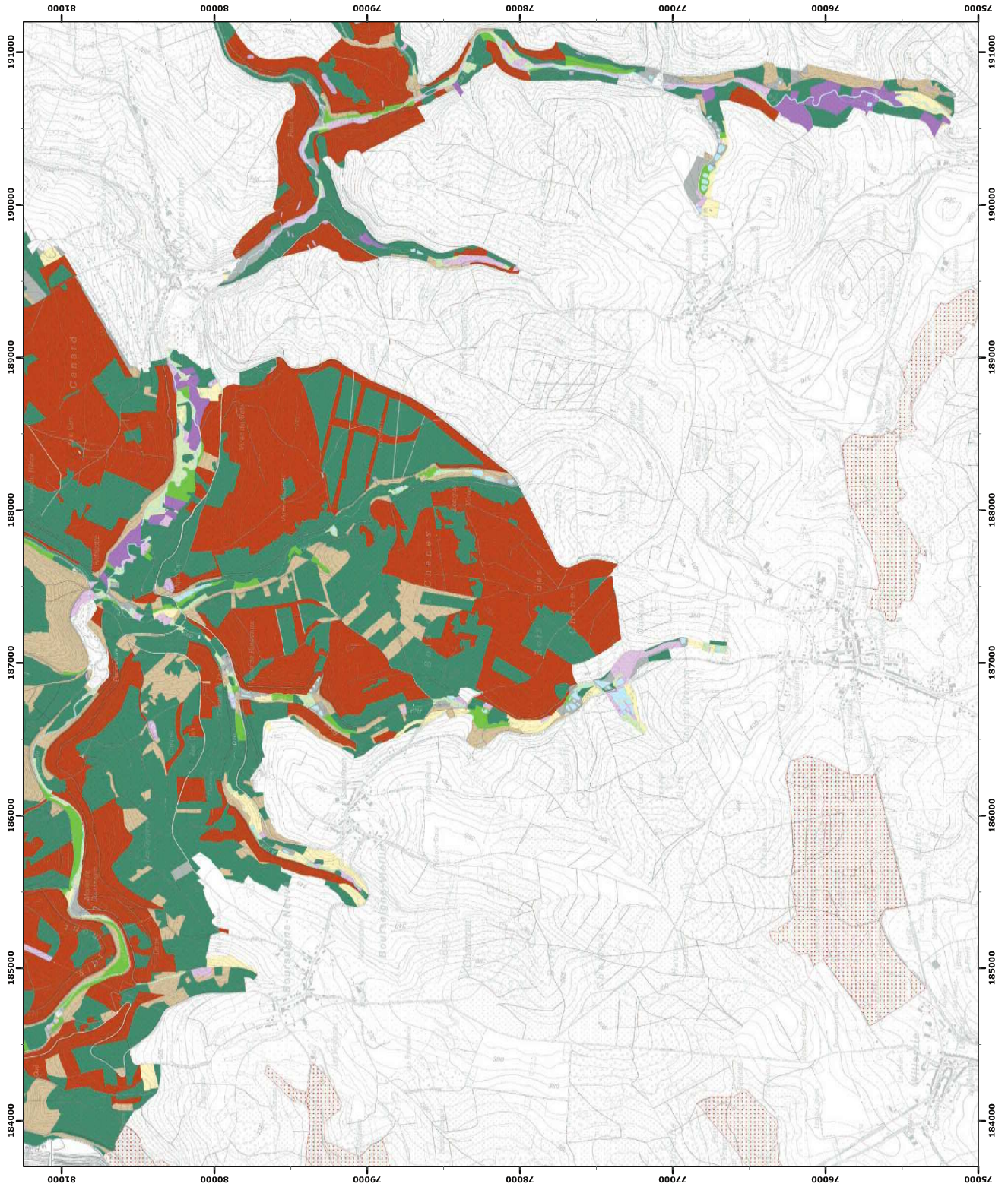
Par délégation pour délivrance de copie conforme,

Date d'impression : septembre 2016.

**DIRECTION GÉNÉRALE OPÉRATIONNELLE
DE L'AGRICULTURE, DES RESSOURCES NATURELLES
ET DE L'ENVIRONNEMENT**
Avenue Prince de Liège 15, B-5100 Namur
Tél : +32 (0)81 33 58 16 • Fax : +32 (0)81 33 58 22
http://spw.wallonie.be • N° Vert : 1718 (Appel gratuit) • 1719 (coûté selon le tarif de l'opérateur)

Annexe 4.2.
Natura 2000 - BE35039 - Vallée de la Houille en aval de Gedinne 3 / 3
Arrêté de désignation - Unités de gestion

Service public de Wallonie



Légende

Unités de gestion de base

- UG 1 (milieux aquatiques)
- UG 2 (milieux ouverts prioritaires)
- UG 3 (prairies habitats d'espèces)
- UG 4 (landes extensives)
- UG 5 (prairies de liaison)
- UG 6 (forêts prioritaires)
- UG 7 (forêts prioritaires alluviales)
- UG 8 (forêts indigènes de grand intérêt biologique)
- UG 9 (forêts habitat d'espèces)
- UG 10 (forêts non indigènes de liaison)
- UG 11 (terres de cultures et éléments anthropiques)

Unités de gestion temporaires

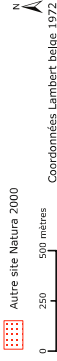
- UG temp 1 (zones sous statut de protection)
- UG temp 2 (zones à gestion publique)
- UG temp 3 (forêts indigènes à statut temporaire)

Unités de gestion en surimpression

- UG S1 (moule perlère et muette épaisse en UG1)
- UG S2 (damier de la succsée)

Autres

- Emprise des cartes
- Autre site Natura 2000



© SPW-DGARNE, Fond de plan © IGN - Bruxelles
Le Ministre-Président

Paul MAGNETTE
Le Ministre de l'Agriculture, de la Nature, de la Ruralité,
du Tourisme et des Aéroports,
délégué à la Représentation à la Grande Région

René COLLIN
Par déléation pour délivrance de copie conforme,

Date d'impression : septembre 2016.
**DIRECTION GÉNÉRALE OPÉRATIONNELLE
DE L'AGRICULTURE, DES RESSOURCES NATURELLES
ET DE L'ENVIRONNEMENT**
Avenue Prince de Liège 15, B-5100 Namur
Tél.: +32 (0)81 33 58 16 • Fax: +32 (0)81 33 58 22
<http://spw.wallonie.be> • N° Vert : 1718 (Appel gratuit) • 1719 (coûté selon le tarif de l'opérateur)