

Légende

- Périmètres des sites**
- Périmètre du site**
- BE33062
 - BE33067
 - BE33068
 - BE33061
- Périmètres des autres sites**
- BE33057
 - BE33058
 - BE33061

0 250 500 mètres

Coordonnées Lambert belge 1972
© SPW-DGARNE; Fond de plan © IGN - Bruxelles

Le Ministre-Président

Paul MAGNETTE

Le Ministre de l'Agriculture, de la Ruralité,
du Tourisme et des Aéroports,
délégué à la Représentation à la Grande Région

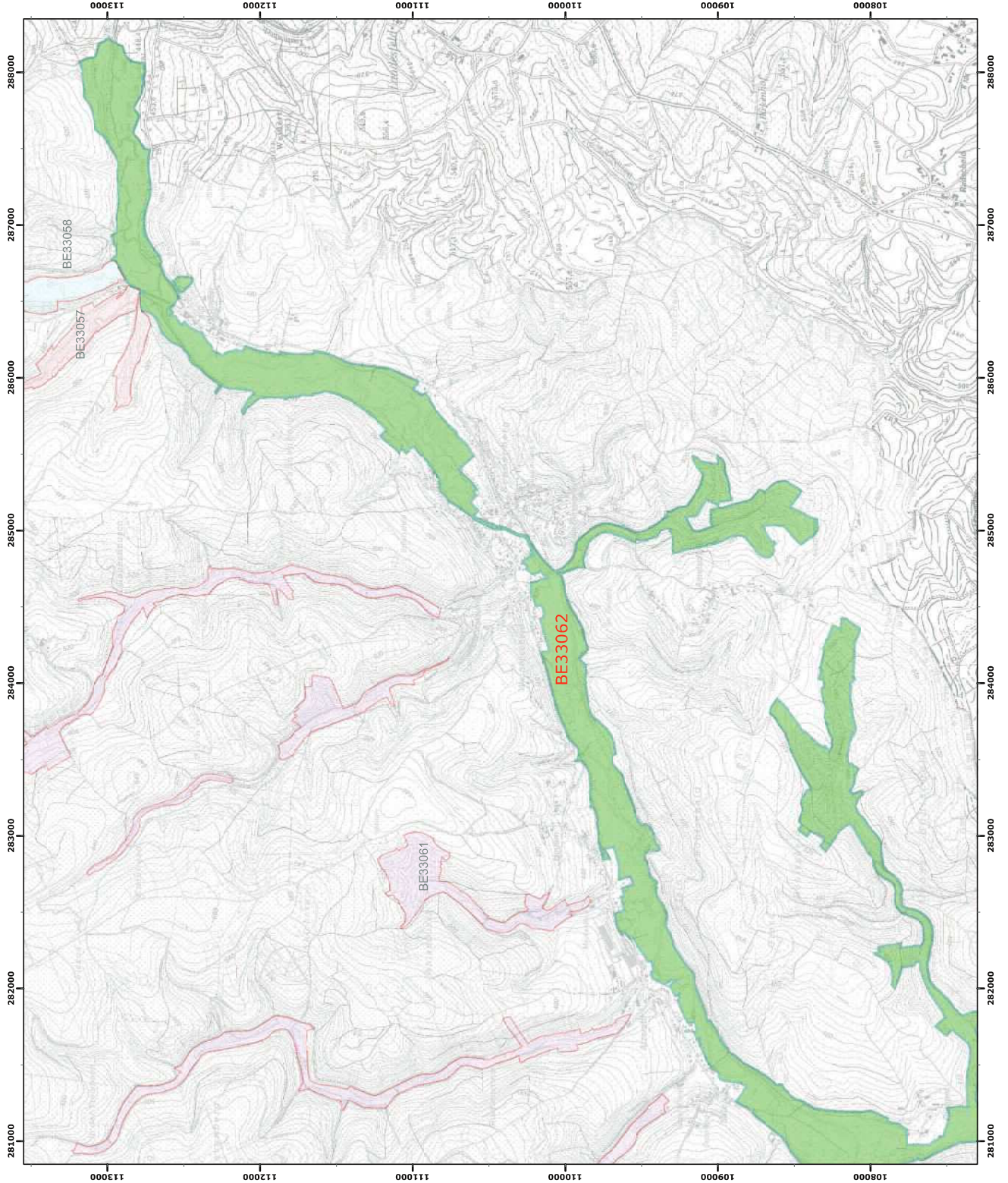
René COLLIN

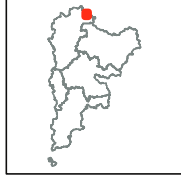
Par délégation pour délivrance de copie conforme,

Date d'impression : septembre 2016.
**DIRECTION GÉNÉRALE OPÉRATIONNELLE
DE L'AGRICULTURE, DES RESSOURCES NATURELLES
ET DE L'ENVIRONNEMENT**
Avenue Prince de Liège, 15 - B-5100 Namur
Tél: +32 (0)81 33 58 16 • Fax: +32 (0)81 33 58 22
http://spw.wallonie.be • Nr. Vert : 1718 (Appel gratuit) • 1719 (Régionale Rufnummer)

Annexe 2.1.
Natura 2000 - BE33062 - Vallée supérieure de l'Our et ses affluents 1 / 2
Arrêté de désignation - Vue générale du périmètre du site

Service public de Wallonie





Légende

Périmètres des sites

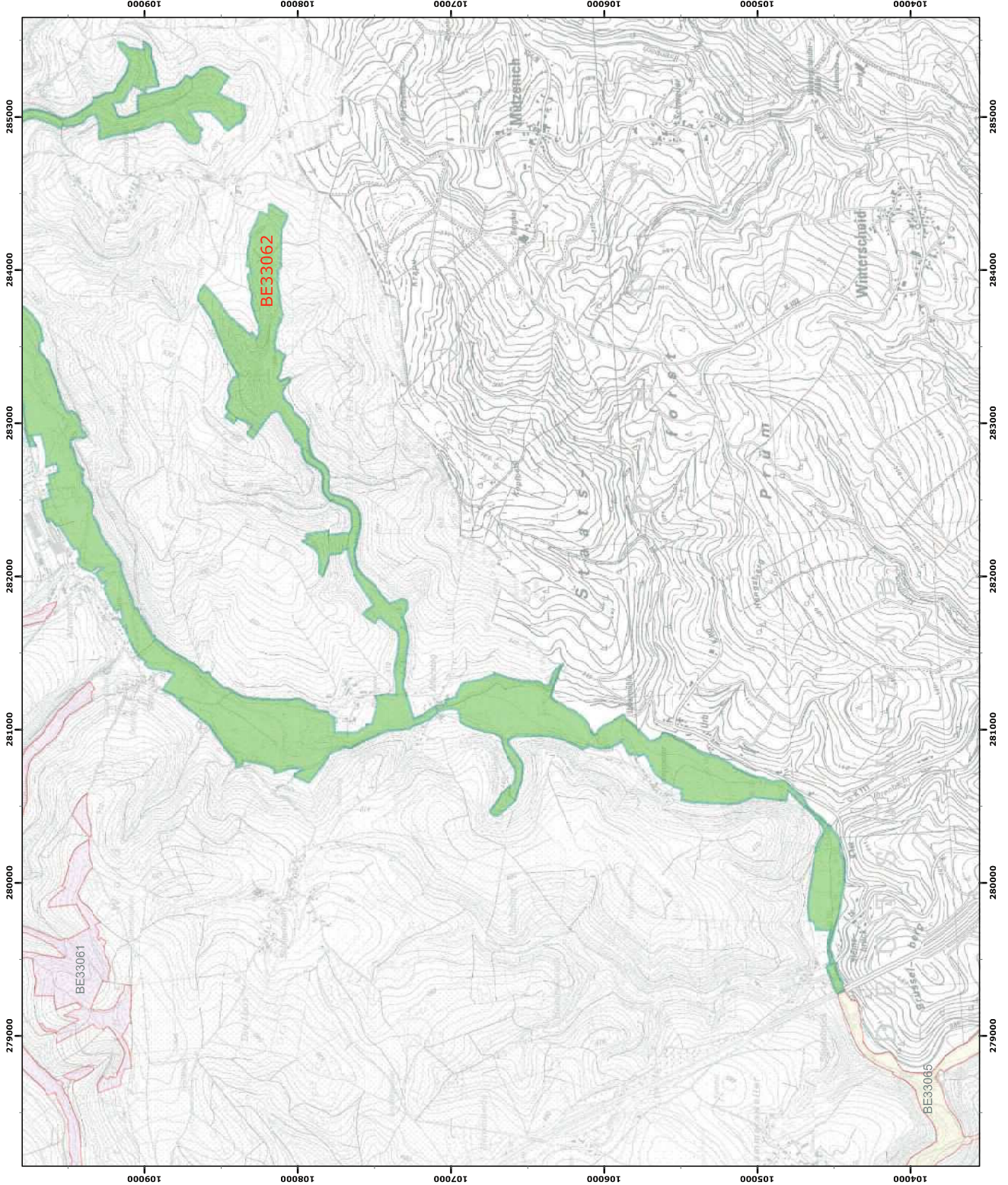
Périmètre du site

BE33062

BE33061

BE33065

Périmètres des autres sites



Coordonnées Lambert belge 1972
© SPW-DGARNE; Fond de plan © IGN - Bruxelles

Le Ministre-Président

Paul MAGNETTE

Le Ministre de l'Agriculture, de la Nature, de la Ruralité,
du Tourisme et des Aéroports,
délégué à la Représentation à la Grande Région

René COLLIN

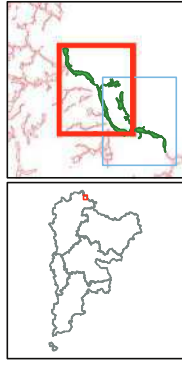
Par délégation pour délivrance de copie conforme,

Date d'impression : septembre 2016.

**DIRECTION GÉNÉRALE OPÉRATIONNELLE
DE L'AGRICULTURE, DES RESSOURCES NATURELLES
ET DE L'ENVIRONNEMENT**
Avenue Prince de Liège 15 • B-5100 Namur
Tél: +32 (0)81 33 58 16 • Fax: +32 (0)81 33 58 22
<http://spw.wallonie.be> • Nr Vert : 1718 (Appel gratuit) • 1719 (N° vert belge)

Annexe 4.2.
Natura 2000 - BE33062 - Vallée supérieure de l'Our et ses affluents 1 / 2
Arrêté de désignation - Unités de gestion

Service public de Wallonie



Légende

Unités de gestion de base

- UG 1 (milieux aquatiques)
- UG 2 (milieux ouverts prioritaires)
- UG 3 (prairies habitats d'espèces)
- UG 4 (bandes extensives)
- UG 5 (prairies de liaison)
- UG 6 (forêts prioritaires)
- UG 7 (forêts prioritaires alluviales)
- UG 8 (forêts indigènes de grand intérêt biologique)
- UG 9 (forêts habitat d'espèces)
- UG 10 (forêts non indigènes de liaison)
- UG 11 (terres de cultures et éléments anthropiques)

Unités de gestion temporaires

- UG temp 1 (zones sous statut de protection)
- UG temp 2 (zones à gestion publique)
- UG temp 3 (forêts indigènes à statut temporaire)

Unités de gestion en surimpression

- UG S1 (moelle perlière et muette épaissie en UG1)
- UG S2 (lamier de la sucette)

Autres

- Emprises des cartes
- Autre site Natura 2000

0 250 500 mètres
Coordonnées Lambert belge 1972

© SPW-DGARNE, Fond de plan © IGN - Bruxelles
Le Ministre-Président

Paul MAGNETTE

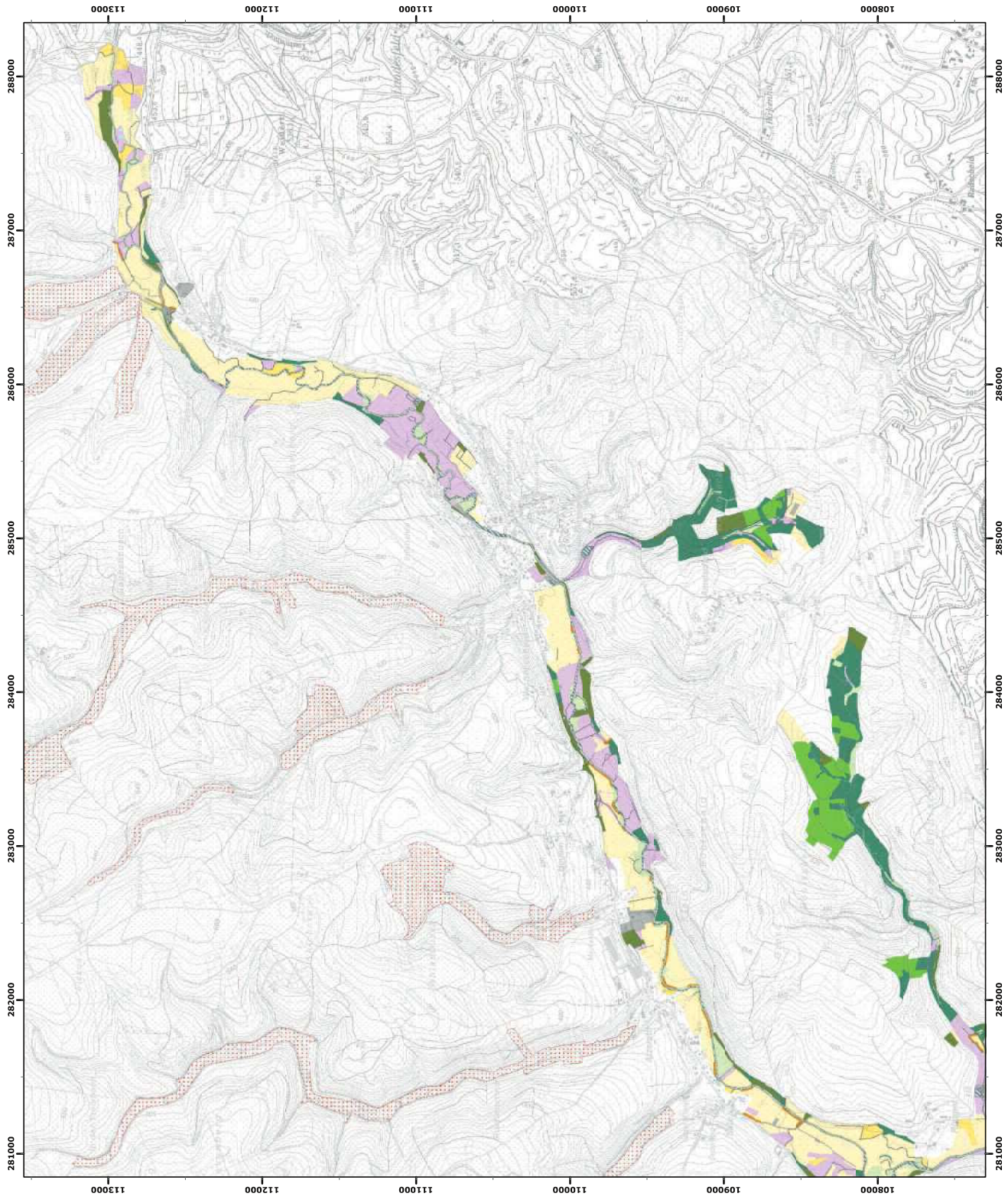
Le Ministre de l'Agriculture, de la Nature, de la Ruralité,
du Tourisme et des Aéroports,
délégué à la Représentation à la Grande Région

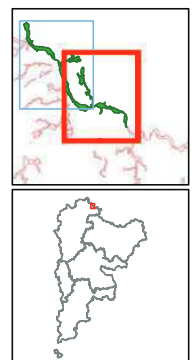
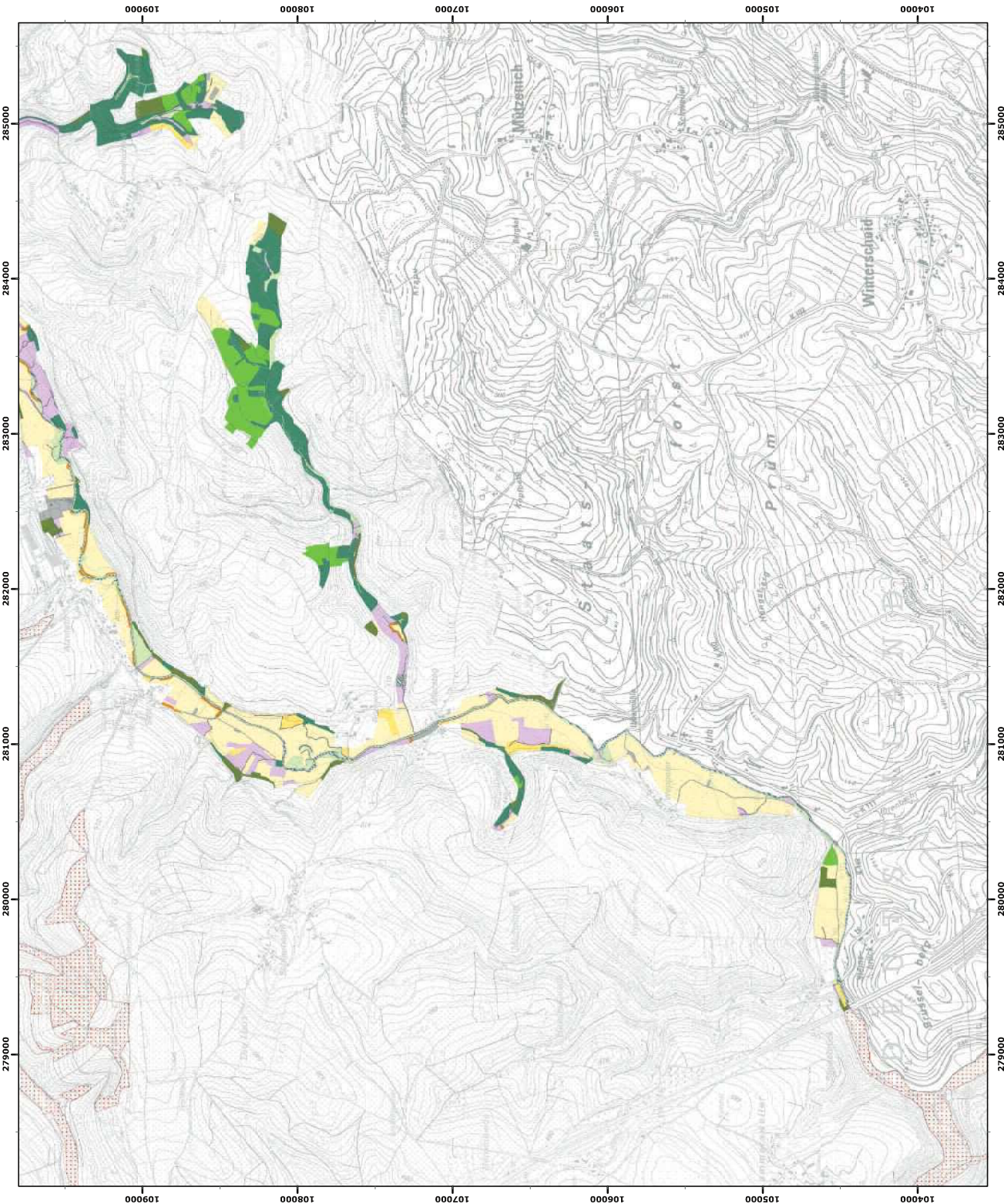
René COLLIN

Par délégation pour délivrance de copie conforme,

Date d'impression : septembre 2016.

**DIRECTION GÉNÉRALE OPÉRATIONNELLE
DE L'AGRICULTURE, DES RESSOURCES NATURELLES
ET DE L'ENVIRONNEMENT**
Avenue Prince de Liège 15 - B-5100 Namur
Tél: +32 (0)81 33 58 16 • Fax: +32 (0)81 33 58 22
<http://spw.wallonie.be> • N° Vert : 1718 (Appel gratuit) • 1719 (Nombres Rurales)





Légende

Unités de gestion de base

- UG 1 (milieux aquatiques)
- UG 2 (milieux ouverts prioritaires)
- UG 3 (prairies habitats d'espèces)
- UG 4 (bandes extensives)
- UG 5 (prairies de liaison)
- UG 6 (forêts prioritaires)
- UG 7 (forêts prioritaires alluviales)
- UG 8 (forêts indigènes de grand intérêt biologique)
- UG 9 (forêts habitat d'espèces)
- UG 10 (forêts non indigènes de liaison)
- UG 11 (terres de cultures et éléments anthropiques)

Unités de gestion temporaires

- UG temp 1 (zones sous statut de protection)
- UG temp 2 (zones à gestion publique)
- UG temp 3 (forêts indigènes à statut temporaire)

Unités de gestion en surimpression

- UG S1 (moelle perlière et muette épaisse en UG1)
- UG S2 (damier de la sucette)

Autres

- Emprises des cartes
- Autre site Natura 2000

© SPW-DGARNE; Fond de plan © IGN - Bruxelles
Le Ministre-Président

Paul MAGNETTE
Le Ministre de l'Agriculture, de la Nature, de la Ruralité,
du Tourisme et des Aéroports,
délégué à la Représentation à la Grande Région

René COLLIN
Par délégation pour délivrance de copie conforme,

Date d'impression : septembre 2016.

DIRECTION GÉNÉRALE OPÉRATIONNELLE
DE L'AGRICULTURE, DES RESSOURCES NATURELLES
ET DE L'ENVIRONNEMENT
Avenue Prince de Liège 15 - B-5100 Namur
Tél: +32 (0)81 33 58 16 • Fax: +32 (0)81 33 58 22
http://spw.wallonie.be • N° Vert : 1716 (Nombertos: Rurnummer)