

**ANNEXE 1 : Liste des parcelles et parties de parcelles cadastrales comprises dans le site Natura 2000 BE32039 – Vallées de l'Oise et de la Wartoise**

Les parcelles cadastrées ou ayant été cadastrées comme suit sont comprises dans le site Natura 2000 BE32039 – “ Vallées de l'Oise et de la Wartoise ” :

COMMUNE : CHIMAY Div 7 Section B : parcelles 1A11, 1A6, 1B11, 1C6 (partim 83%), 1F14 (partim 30%), 1F6, 1G7 (partim 14%), 1H8 (partim 15%), 1K11 (partim 84%), 1L11, 1L15 (partim 2%), 1R13 (partim 93%), 1S13 (partim 26%), 1T13 (partim 12%), 1Y10 (partim 49%), Div 8 Section C : parcelles 46/03C, 46/03E (partim 29%), 46A13 (partim 92%), 46A14 (partim 91%), 46A15, 46B13, 46B14 (partim 3%), 46B15, 46C10, 46C15, 46D12, 46D13 (partim 27%), 46D14, 46E10 (partim 78%), 46E13, 46F10 (partim 9%), 46F13, 46G12, 46G13, 46G7 (partim 65%), 46H10, 46H12, 46H7 (partim 93%), 46K10, 46K12 (partim 57%), 46K8 (partim 17%), 46L10, 46M10 (partim 80%), 46P14, 46R14, 46S14, 46T11, 46T12, 46V11, 46W12, 46X11 (partim 29%), 46Y14, 46Z11 (partim 40%), 46Z14, Div 9 Section C : parcelles 5/06 (partim 42%), 5A12 (partim 8%), 5B12, 5B56 (partim 76%), 5C12, 5C56 (partim 3%), 5D12, 5G63 (partim 42%), 5H27 (partim 18%), 5H64 (partim 56%), 5K64, 5L64 (partim 91%), 5M17, 5M59 (partim 2%), 5M64 (partim 1%), 5P62 (partim 23%), 5S56 (partim 39%), 5S63, 5T65, 5V11, 5V65, 5Y22 (partim 5%), 5Z11 (partim 92%), 5Z22 (partim 15%)

COMMUNE : MOMIGNIES Div 4 Section B : parcelles 201A (partim 12%), 48B, 49D (partim 42%), 50 (partim 27%), 50/02 (partim 93%), 51A (partim 31%), 52, Section C : parcelles 1/08A (partim 26%), 1/10 (partim 11%), 14A (partim 87%), 18A (partim 18%), 19, 1A18 (partim 2%), 1A21 (partim 25%), 1E16 (partim 94%), 1F16 (partim 5%), 1G16, 1K19 (partim 15%), 1L13, 1L20 (partim 67%), 1M13, 1M21, 1N13 (partim 16%), 1N15, 1N21, 1P21, 1R21, 1S21, 1T21 (partim 42%), 1W4, 1X10 (partim 17%), 1X4 (partim 8%), 21 (partim 78%), 22 (partim 53%), 23 (partim 46%), 25 (partim 7%), Div 5 Section C : parcelles 148/03 (partim 72%), 148/04, 148A (partim 93%), 148C, 148M (partim 66%), 148S, 148T (partim 55%), 148W (partim 73%), 15 (partim 8%), 162/03 (partim 6%), 162A29, 162A34, 162K26 (partim 80%), 162K38 (partim 76%), 162K43 (partim 31%), 162L29, 162N29, 162T22, 162V11, 162V22, 162W11, 162Z11 (partim 47%), 163A, 16A7, 16B7 (partim 9%), 16C7, 16D7 (partim 9%), 16P2 (partim 6%), 16T2 (partim 69%), 16Y3, 16Z3, 16Z4, 16Z6 (partim 46%), 17, 20, 24A (partim 12%), 32A, 33A (partim 92%), 34A, 34B, 35A (partim 86%), 35B (partim 91%), 36S (partim 89%), 36T (partim 81%), 37P (partim 39%), 44F (partim 56%), 44K (partim 20%), 51B, 51C (partim 78%), 52P (partim 95%), 52R (partim 89%), 56D, 56E (partim 34%), 61/02, 61C, 66D (partim 93%), 67D (partim 88%), 71F (partim 93%), 72, 76H (partim 79%), Section F : parcelles 10C, 10F (partim 6%), 4A, 4A4 (partim 92%), 4B4 (partim 88%), 4F5 (partim 44%), 4G4 (partim 94%), 4G5 (partim 14%), 4H4, 4K5, 4M3, 4M5 (partim 55%), 4M6 (partim 36%), 4M7 (partim 51%), 4N3 (partim 15%), 4N5 (partim 2%), 4N6 (partim 2%), 4P3 (partim 16%), 4P6, 4P7 (partim 5%), 4R3 (partim 6%), 4R6 (partim 94%), 4S3, 4S6, 4S7 (partim 7%), 4T3 (partim 4%), 4V3, 4V4, 4V5 (partim 14%), 4V6, 4W3, 4W4 (partim 16%), 4W6 (partim 12%), 4X3 (partim 7%), 4X4 (partim 23%), 4Y3, 4Y5 (partim 18%), 4Y6 (partim 55%), 4Z3 (partim 95%), 4Z6 (partim 2%), 5A11, 5A13, 5A18, 5A19, 5A2, 5A9, 5B11, 5B12 (partim 76%), 5B13, 5B16 (partim 92%), 5B18 (partim 95%), 5B19, 5B2, 5B7 (partim 86%), 5B9 (partim 9%), 5C10 (partim 26%), 5C11, 5C12 (partim 16%), 5C13, 5C14 (partim 6%), 5C18 (partim 93%), 5C19, 5C7 (partim 33%), 5C9, 5D11, 5D12 (partim 90%), 5D13, 5D14 (partim 8%), 5D18, 5D7 (partim 93%), 5E11, 5E12, 5E13, 5E14 (partim 14%), 5E18, 5E7, 5F11, 5F12, 5F13, 5F14 (partim 41%), 5F18, 5F7, 5G10 (partim 89%), 5G11, 5G12, 5G13, 5G14 (partim 83%), 5G7, 5H10 (partim 12%), 5H11, 5H12, 5H13, 5H14, 5H18, 5H7, 5K10 (partim 9%), 5K11, 5K13, 5K14, 5K18, 5K21 (partim 3%), 5K7, 5L11, 5L12, 5L13, 5L14, 5L17 (partim 4%), 5L18, 5L20 (partim 30%), 5L7, 5M11, 5M12, 5M13, 5M14, 5M18, 5M20 (partim 2%), 5M21 (partim 48%), 5M7, 5M9 (partim 38%), 5N10 (partim 6%), 5N11, 5N12, 5N13, 5N14, 5N18, 5N20 (partim 88%), 5N7 (partim 87%), 5N8 (partim 2%), 5N9, 5P11, 5P12, 5P13, 5P14, 5P18, 5R11, 5R12, 5R13, 5R14,

5R18, 5S11, 5S12, 5S13 (partim 88%), 5S14, 5S18, 5S20, 5T10 (partim 28%), 5T11, 5T12, 5T13 (partim 69%), 5T14, 5T18, 5V10, 5V11, 5V12, 5V14, 5V17 (partim 25%), 5V9, 5W10, 5W12, 5W14, 5W9, 5X10, 5X11, 5X12, 5X17, 5X18, 5X3, 5X6, 5X9 (partim 91%), 5Y10, 5Y11, 5Y12, 5Y8 (partim 6%), 5Y9 (partim 15%), 5Z10, 5Z11, 5Z12, 5Z8 (partim 6%), 6R (partim 76%), 6S, 9B, 9C, Div 6 Section A : parcelles 27D (partim 36%), Section B : parcelles 1 (partim 87%), 101N (partim 21%), 102B (partim 15%), 10A, 10B, 11, 12, 13A (partim 7%), 16 (partim 20%), 17E (partim 84%), 18/02B, 21D (partim 5%), 24A (partim 25%), 25A9 (partim 89%), 25B10 (partim 10%), 25B12 (partim 3%), 25B14 (partim 90%), 25B15 (partim 75%), 25B3, 25C14 (partim 20%), 25C7 (partim 20%), 25D14, 25D16 (partim 68%), 25E12, 25E14, 25E16 (partim 88%), 25E9, 25F12 (partim 14%), 25G12 (partim 6%), 25G15 (partim 77%), 25G7, 25G8 (partim 2%), 25H14, 25H15 (partim 43%), 25M15 (partim 70%), 25M4, 25N13 (partim 17%), 25N15 (partim 28%), 25R11, 25R12 (partim 58%), 25R8 (partim 93%), 25S12 (partim 33%), 25S13 (partim 87%), 25S8, 25V14, 25V16 (partim 1%), 25Z12 (partim 73%), 25Z8, 29V (partim 27%), 29Y, 2F (partim 14%), 30A, 31A (partim 94%), 35B (partim 77%), 36G, 36K, 37K, 37R, 38C, 43S (partim 33%), 45B, 46C (partim 12%), 57A (partim 26%), 6, 7, 79F (partim 21%), 8, 81M (partim 35%), 81N (partim 22%), 81R (partim 29%), 81S (partim 26%), 81T (partim 41%), 9, Section C : parcelles 4L8 (partim 53%), 4Z8 (partim 1%), 5A11 (partim 39%), 5K11 (partim 52%), 5S6 (partim 52%), 5T10, 5V7 (partim 95%), 5W2 (partim 71%), 5W5 (partim 82%), 5Z10 (partim 89%), 5Z6 (partim 55%)

Vu pour être annexé à l'arrêté du Gouvernement wallon du 1<sup>er</sup> décembre 2016 de désignation du site Natura 2000 BE32039 – “ Vallées de l'Oise et de la Wartoise ”.

Namur, le 1<sup>er</sup> décembre 2016.

Le Ministre-Président,

P. MAGNETTE

Le Ministre de l'Agriculture, de la Nature, de la Ruralité, du Tourisme et des Aéroports,  
délégué à la Représentation à la Grande Région,

R. COLLIN

## **ANNEXE 2 : Délimitation du périmètre du site Natura 2000 BE32039 – “ Vallées de l'Oise et de la Wartoise ”**

### **2.1. Carte délimitant le périmètre du site**

La présente carte fixe, au jour de la désignation du site, à l'échelle cartographique 1/10.000<sup>e</sup> (publiée au 1/25.000<sup>e</sup>) le périmètre du site.

Cette carte est également disponible :

- Sous format informatique sur le site Internet <http://natura2000.wallonie.be> ;
- Sous format papier auprès de chaque commune concernée ;
- Sous les deux formats, auprès des directions extérieures territorialement concernées du Département de la Nature et des Forêts.

### **2.2. Prescriptions littérales visant à préciser le périmètre du site**

#### **Liste des parcelles et parties de parcelles cadastrales non comprises dans le périmètre du site Natura 2000 BE32039 – “ Vallées de l'Oise et de la Wartoise ”**

Les parcelles cadastrées ou ayant été cadastrées comme suit ne sont pas comprises dans le périmètre du site Natura 2000 BE32039 – “ Vallées de l'Oise et de la Wartoise ” :

COMMUNE : CHIMAY Div 7 Section B : parcelles 1D14, 1M15, 1P15, 1T12, 1V13, 1Y12, Div 8 Section C : parcelles 15A2, 18L2, 18X, 46A8, 46B8, 46M12, 46R15, 46S15, 46Z7, Div 9 Section C : parcelles 5K43, 5L43, 5N17, 5P43, 5X65, 5Y11

COMMUNE : MOMIGNIES Div 4 Section B : parcelles 58L3, Section C : parcelles 1/06A, 1B20, 1M16, 1V4, 1W10, 1X17, 1Y17, Div 5 Section C : parcelles 162M41, 162R39, 162W14, 162Z33, 16E7, 36R, Section F : parcelles 4C5, 4E5, 4F3, 4N7, 5A14, 5B14, 5F10, 5L21, 5M10, 5R20, 5R7, 5S17, 5W20, 5X16, 5Z13, 5Z9, Div 6 Section A : parcelles 26, Section B : parcelles 20, 25K16, 25Y8, 27G, 29T, 3D, 43V, 47K, 80P

Vu pour être annexé à l'arrêté du Gouvernement wallon du 1<sup>er</sup> décembre 2016 de désignation du site Natura 2000 BE32039 – “ Vallées de l'Oise et de la Wartoise ”.

Namur, le 1<sup>er</sup> décembre 2016.

Le Ministre-Président,

P. MAGNETTE

Le Ministre de l'Agriculture, de la Nature, de la Ruralité, du Tourisme et des Aéroports,  
délégué à la Représentation à la Grande Région,

R. COLLIN

### **ANNEXE 3 : Liste des types d'habitats naturels et des espèces pour lesquels le site est désigné et données y afférentes ; synthèse des critères scientifiques ayant conduit à la sélection du site Natura 2000 BE32039 – “ Vallées de l'Oise et de la Wartoise ”**

La présente annexe indique, compte tenu des données disponibles :

- la liste des types d'habitats naturels et la liste des espèces pour lesquels le site est désigné ainsi que les données concernant respectivement leurs surfaces, leur niveau de population et l'estimation de leur état de conservation ; les types d'habitats naturels et les espèces prioritaires sont indiqués par un astérisque (\*) ;

- une synthèse des résultats de l'évaluation de l'importance du site pour assurer la conservation des types d'habitats naturels d'intérêt communautaire de l'annexe VIII et des espèces d'intérêt communautaire de l'annexe IX et des espèces d'oiseaux de l'annexe XI de la loi du 12 juillet 1973 que le site abrite.

Ces résultats justifient la sélection du site comme site Natura 2000..

Les données relatives aux types d'habitats naturels (liste, surface et état de conservation) et aux espèces (liste, population et état de conservation) pour lesquels le site est désigné sont issues des formulaires standard de données établis entre 2002 et 2005. Ces données estimées à l'échelle du site au moment de sa sélection contiennent des approximations. Elles ont été pour partie précisées, en particulier pour les surfaces en ce qui concerne les habitats naturels et les effectifs de populations en ce qui concerne les espèces, sur base des meilleures connaissances disponibles. La précision de ces données devra être poursuivie.

Le site BE32039 a été sélectionné pour les raisons suivantes : Le site correspond aux cours de l'Oise et de la Wartoise, dans cette portion sud de la Botte du Hainaut, limitrophe de la frontière française. Il est composé de prairies de fauche, de milieux alluviaux, d'étangs mais aussi de massifs forestiers (Bois de la Forge Gérard, de la Poulette, du Bouillard, de la Flamande, du Gonrieux et de la Forge Jean-Petit). Le fond de la vallée de la Wartoise correspond à des sols gleyfiés (notamment aux abords de l'Abbaye de Scourmont). L'Oise, la Wartoise et leurs affluents constituent une remarquable mosaïque de milieux naturels fragiles à préserver : mégaphorbiaies, cariçaies, prairies de fauche, forêts riveraines,... formant un ensemble d'une grande diversité biologique. Les milieux forestiers sont essentiellement composés de chênaies pédonculées sur sols lourds et hygromorphes. Aux étangs de la Lobiette et de la Forge Gérard, on notera la présence d'associations végétales intéressantes, très bien conservées, abritant la mulette épaisse (*Unio crassus*). Il s'agit d'un site crucial pour la conservation du Littorellion, végétation amphibie quasi disparue des étangs de l'Entre-Sambre-et-Meuse mais aussi d'un site majeur du réseau écologique, notamment, de par la présence des prairies de fauche et de prairies à *Molinia*, milieux typiques de cette région de Wallonie et voués à disparaître lors des modifications des pratiques agricoles.

#### **A. Types d'habitats naturels d'intérêt communautaire de l'annexe VIII de la loi pour lesquels le site est désigné**

<b>Types d'habitats naturels d'intérêt communautaire</b>	<b>Surface</b>	<b>EC</b>	<b>UG HIC*</b>
9160	137,84 ha	C	
91E0*	71,50 ha	C	UG 7
9110	43,65 ha	C	
9130	18,87 ha	C	
6430	15,69 ha	C	
3150	9,70 ha	C	
91D0*	6,55 ha	C	UG 6
6410	0,76 ha	C	
3260	0,67 ha	C	

**Légende :** EC : estimation de l'état de conservation; A : conservation excellente ; B : conservation bonne ; C : conservation moyenne ; UG HIC\* : unité(s) de gestion abritant ou susceptible(s) d'abriter (lorsque les données précises ne sont pas disponibles) l'habitat naturel d'intérêt communautaire prioritaire ; "-" : donnée non disponible

**3150 :** Lacs eutrophes naturels avec végétation du type Magnopotamion ou Hydrocharition

**3260 :** Rivières des étages planitiaire à montagnard avec végétation du Ranunculion fluitantis et du Callitriche-Batrachion

**6410 :** Prairies à *Molinia* sur sols calcaires, tourbeux ou et argilo-limoneux (*Molinion caeruleae*)

**6430 :** Mégaphorbiaies hydrophiles d'ourlets planitiaux et des étages montagnard à alpin

**9110 :** Hêtraies du *Luzulo-Fagetum*

**9130 :** Hêtraies de l'*Asperulo-Fagetum*

**9160 :** Chênaies pédonculées ou chênaies-charmaies subatlantiques et médio-européennes du *Carpinion betuli*

**91D0\* :** Tourbières boisées

**91E0\* :** Forêts alluviales à *Alnus glutinosa* et *Fraxinus excelsior* (*Alno-Padion*, *Alnion incarnae*, *Salicion albae*)

#### B. Espèces des annexes IX et XI de la loi pour lesquelles le site est désigné

Code	Nom latin	Nom français	Population			EC	
			résidente	migratoire			
				repr.	hiver		étape
I163	<i>Cottus gobio</i>	Chabot	P			C	
A027	<i>Egretta alba</i>	Grande Aigrette			1-11 i	P	-
A030	<i>Ciconia nigra</i>	Cigogne noire		0-1 p			-
A072	<i>Pernis apivorus</i>	Bondrée apivore		1-2 p			-
A073	<i>Milvus migrans</i>	Milan noir		1-2 p			-
A074	<i>Milvus milvus</i>	Milan royal		2-5 i			-
A082	<i>Circus cyaneus</i>	Busard Saint-Martin			1-2 i		-
A094	<i>Pandion haliaetus</i>	Balibuzard pêcheur				0-1 i	-
A223	<i>Aegolius funereus</i>	Chouette de Tengmalm		0-1 p			-
A229	<i>Alcedo atthis</i>	Martin-pêcheur d'Europe	5-10 p				-
A236	<i>Dryocopus martius</i>	Pic noir	0-2 p				-
A238	<i>Dendrocopos medius</i>	Pic mar	5-8 p				-
A338	<i>Lanius collurio</i>	Pie-grièche écorcheur		15-20 p			-
A340	<i>Lanius excubitor</i>	Pie-grièche grise			P		-

**Légende :** P = présence ; p = couple ; i = individu ; EC : estimation de l'état de conservation; A : conservation excellente ; B : conservation bonne ; C : conservation moyenne ; vis. : visiteur ; occ. : occasionnel ; "-" : donnée non disponible

Vu pour être annexé à l'arrêté du Gouvernement wallon du 1<sup>er</sup> décembre 2016 de désignation du site Natura 2000 BE32039 – “ Vallées de l'Oise et de la Wautoise ”.

Namur, le 1<sup>er</sup> décembre 2016.

Le Ministre-Président,

P. MAGNETTE

Le Ministre de l'Agriculture, de la Nature, de la Ruralité, du Tourisme et des Aéroports,  
délégué à la Représentation à la Grande Région,

R. COLLIN

## **ANNEXE 4 : Désignation et délimitation du périmètre des unités de gestion du site Natura 2000 BE32039 – “ Vallées de l'Oise et de la Wartoise ”**

### **4.1. Liste des unités de gestion délimitées au sein du site**

Le site abrite les unités de gestion suivantes :

- UG 1 - Milieux aquatiques
- UG 2 - Milieux ouverts prioritaires
- UG 3 - Prairies habitats d'espèces
- UG 4 - Bandes extensives
- UG 5 - Prairies de liaison
- UG 7 - Forêts prioritaires alluviales
- UG 8 - Forêts indigènes de grand intérêt biologique
- UG 9 - Forêts habitat d'espèces
- UG 10 - Forêts non indigènes de liaison
- UG 11 - Terres de cultures et éléments anthropiques
- UG temp 3 - Forêts indigènes à statut temporaire

Les habitats naturels d'intérêt communautaire et les espèces d'intérêt communautaire que ces unités de gestion sont susceptibles d'abriter sont précisés par l'arrêté du Gouvernement wallon du 19 mai 2011 fixant les types d'unités de gestion susceptibles d'être délimitées au sein d'un site Natura 2000 ainsi que les interdictions et mesures préventives particulières qui y sont applicables.

### **4.2. Carte délimitant le périmètre des unités de gestion**

Les cartes ci-annexées fixent, à l'échelle cartographique 1/10.000<sup>e</sup> (publiée au 1/25.000<sup>e</sup>) le périmètre des unités de gestion présentes sur le site. Les contours des unités de gestion correspondent à ceux des principaux types d'habitats naturels que le site abrite.

Cette carte est également disponible :

- Sous format informatique sur le site Internet <http://natura2000.wallonie.be> ;
- Sous format papier auprès de chaque commune concernée ;
- Sous les deux formats, auprès des directions extérieures territorialement concernées du Département de la Nature et des Forêts.

Vu pour être annexé à l'arrêté du Gouvernement wallon du 1<sup>er</sup> décembre 2016 de désignation du site Natura 2000 BE32039 – “ Vallées de l'Oise et de la Wartoise ”.

Namur, le 1<sup>er</sup> décembre 2016.

Le Ministre-Président,

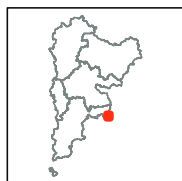
P. MAGNETTE

Le Ministre de l'Agriculture, de la Nature, de la Ruralité, du Tourisme et des Aéroports,  
délégué à la Représentation à la Grande Région,

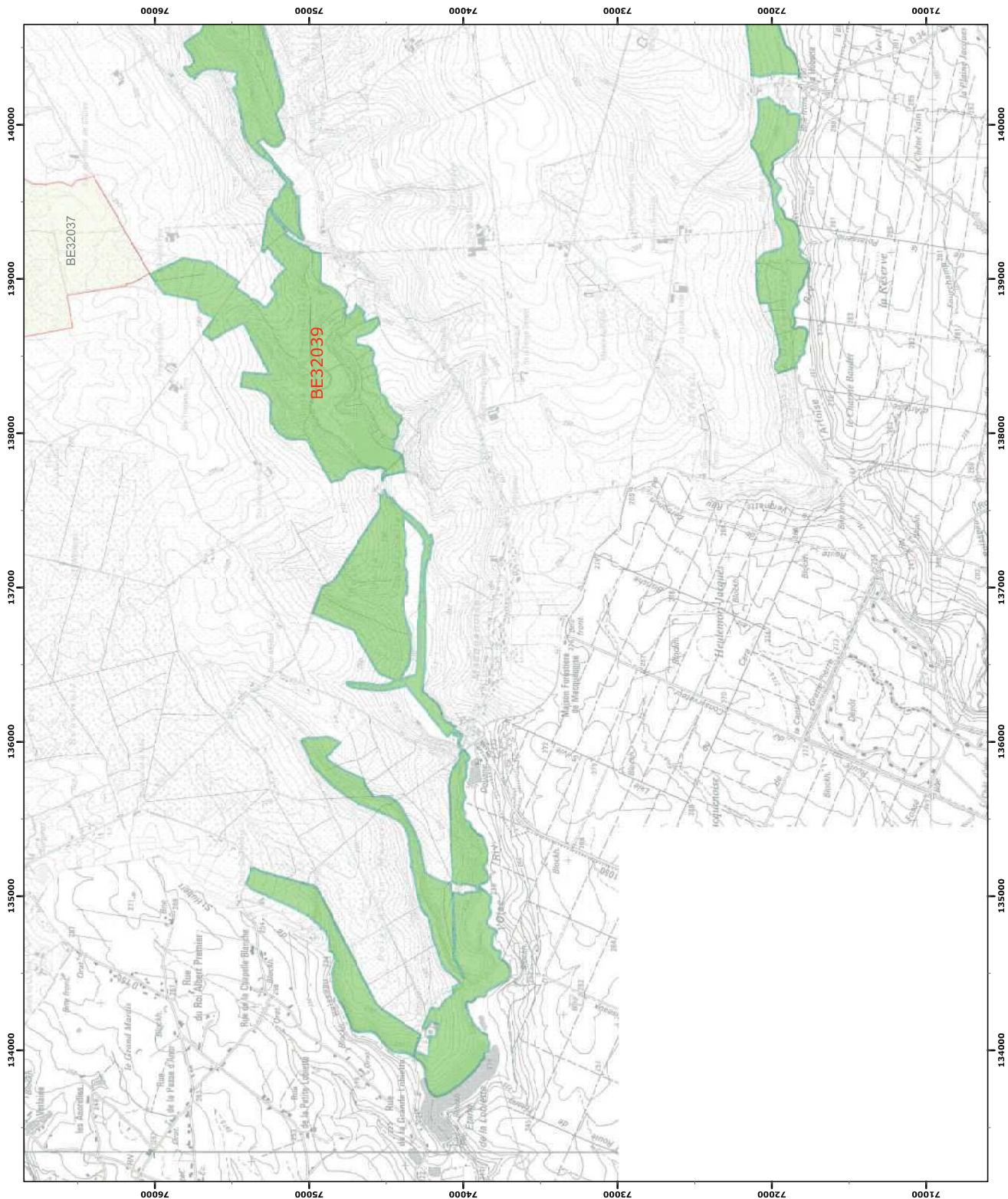
R. COLLIN

Annexe 2.1.  
Natura 2000 - BE32039 - Vallées de l'Oise et de la Wartoise  
Arrêté de désignation - Vue générale du périmètre du site

Service public de Wallonie



- Légende**
- Périmètres des sites
  - Périmètre du site
  - BE32039
  - Périmètres des autres sites
  - BE32037



0 250 500 mètres

Coordonnées Lambert belge 1972  
© SPW-DGARNE; Fond de plan © IGN - Bruxelles

Le Ministre-Président

Paul MAGNETTE

Le Ministre de l'Agriculture, de la Nature, de la Ruralité, du Tourisme et des Aéroports, délégué à la Représentation à la Grande Région

René COLLIN

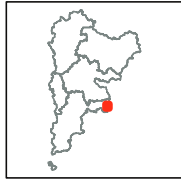
Par délégation pour délivrance de copie conforme,

Date d'impression : septembre 2016.

**DIRECTION GÉNÉRALE OPÉRATIONNELLE DE L'AGRICULTURE, DES RESSOURCES NATURELLES ET DE L'ENVIRONNEMENT**

Avenue Pierre de Wroblewski 15 • B-5100 Namur  
Tél: +32 (0)81 33 58 16 • Fax: +32 (0)81 33 58 22  
<http://spw.wallonie.be> • Nr. Vert : 1718 (Appel gratuit) • 1719 (N° vert belge)

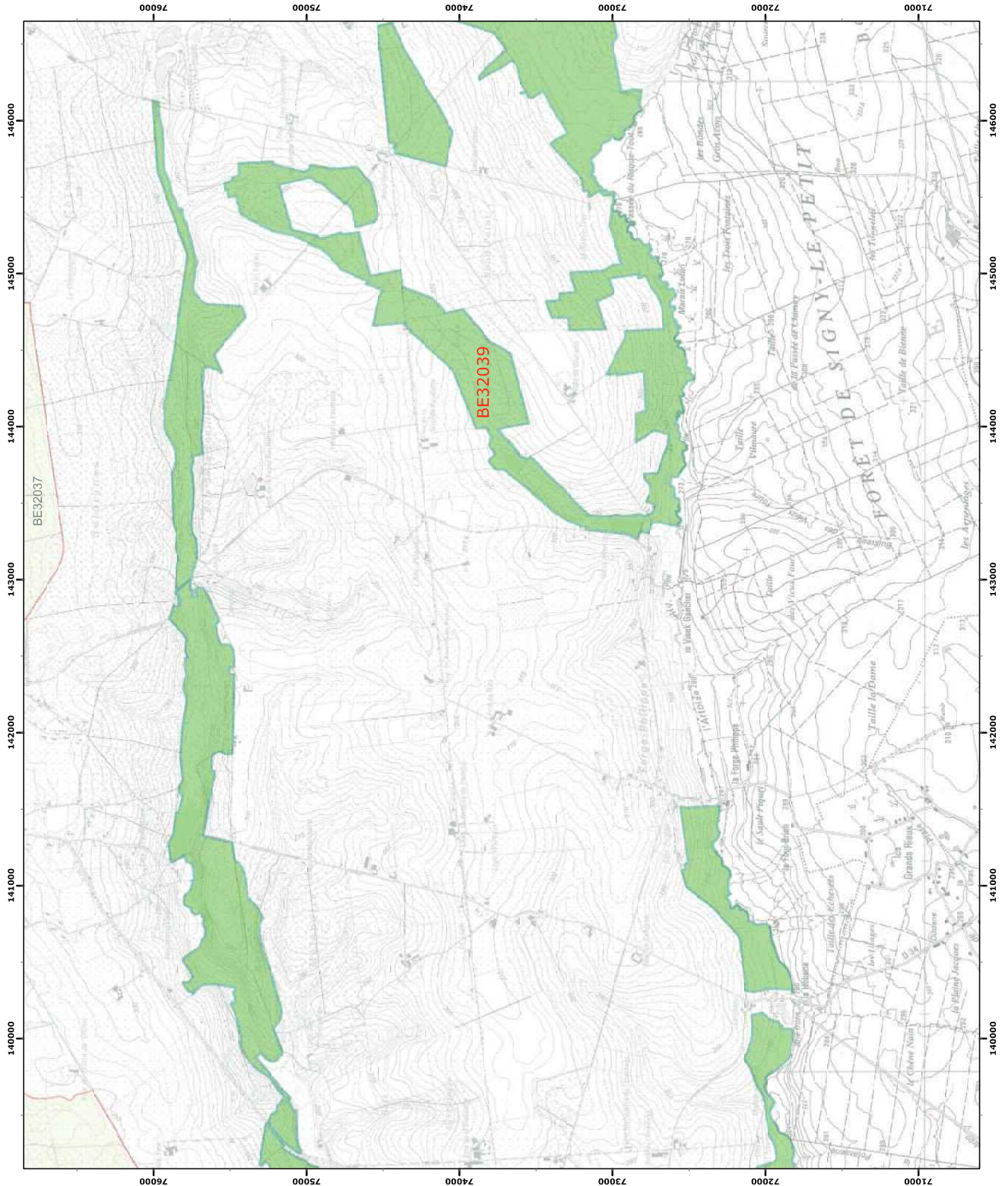




- Légende**
- Périmètres des sites
  - Périmètre du site
  - BE32039
  - Périmètres des autres sites
  - BE32037

Annexe 2.1.  
Natura 2000 - BE32039 - Vallées de l'Oise et de la Wartoise  
Arrêté de désignation - Vue générale du périmètre du site

Service public de Wallonie



0 250 500 mètres

Coordonnées Lambert belge 1972  
© SPW-DGARNE; Fond de plan © IGN - Bruxelles

Le Ministre-Président

Paul MAGNETTE

Le Ministre de l'Agriculture, de la Nature, de la Ruralité,  
du Tourisme et des Aéroports,  
délégué à la Représentation à la Grande Région

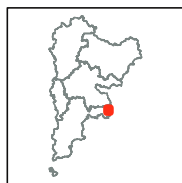
René COLLIN

Par délégation pour délivrance de copie conforme,

Date d'impression : septembre 2016.

**DIRECTION GÉNÉRALE OPÉRATIONNELLE  
DE L'AGRICULTURE, DES RESSOURCES NATURELLES  
ET DE L'ENVIRONNEMENT**

Avenue Prince de Liège 15 • B-5100 Namur  
Tél: +32 (0)81 33 58 16 • Fax: +32 (0)81 33 58 22  
<http://spw.wallonie.be> • Nr Vert: 1718 (Appel gratuit) • 1719 (N°service Rénumère)



**Légende**

**Périmètres des sites**

**Périmètre du site**

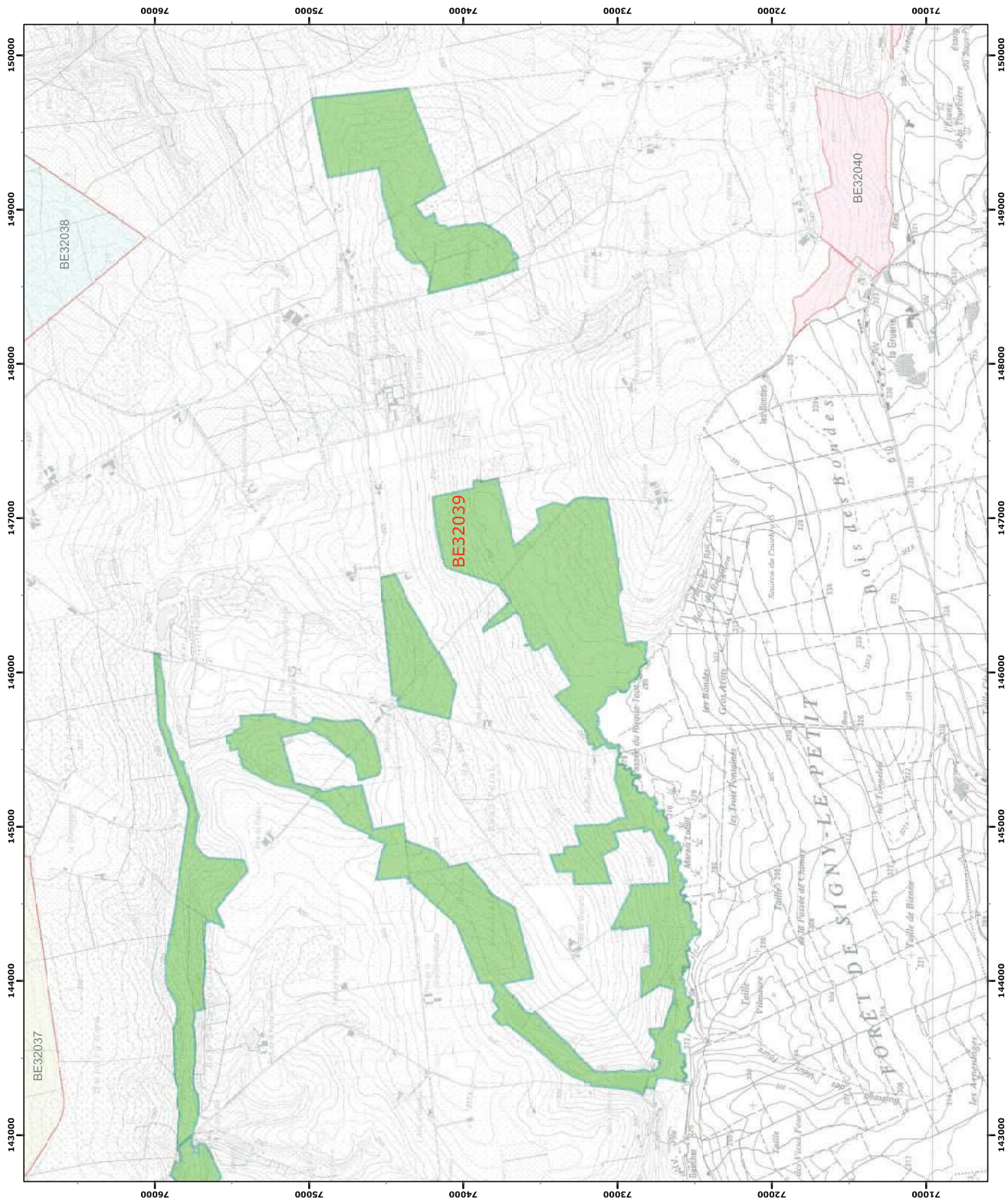
**Périmètres des autres sites**

BE32039

BE32037

BE32038

BE32040

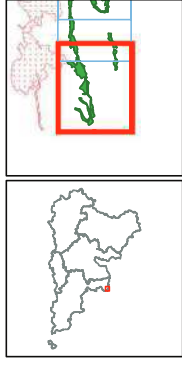
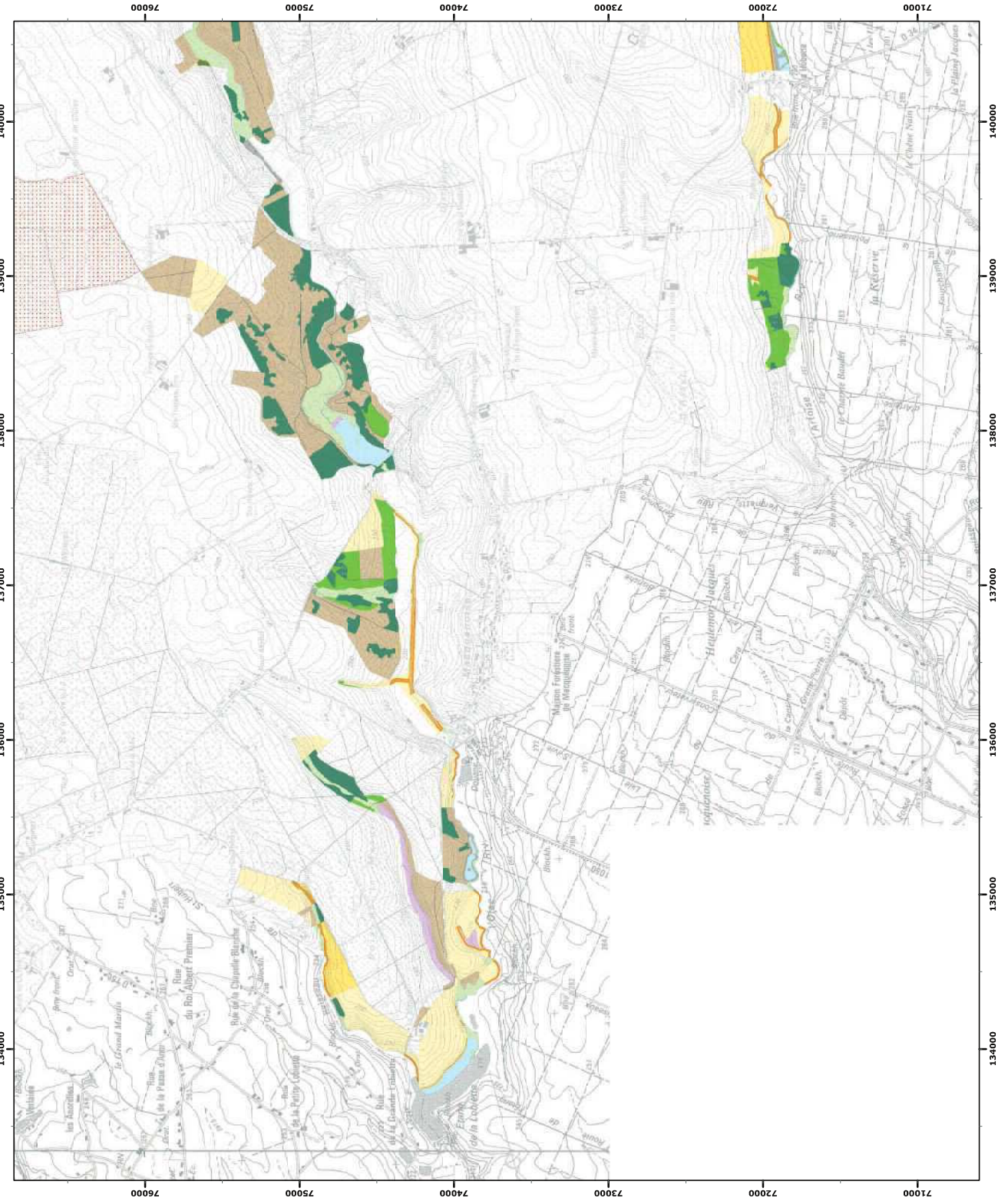


0 250 500 mètres  
N  
Coordonnées Lambert belge 1972  
© SPW-DGARNE; Fond de plan © IGN - Bruxelles  
Le Ministre-Président

Paul MAGNETTE  
Le Ministre de l'Agriculture, de la Nature, de la Ruralité,  
du Tourisme et des Aéroports,  
délégué à la Représentation à la Grande Région

René COLLIN  
Par délégation pour délivrance de copie conforme,

Date d'impression : septembre 2016.  
**DIRECTION GÉNÉRALE OPÉRATIONNELLE  
DE L'AGRICULTURE, DES RESSOURCES NATURELLES  
ET DE L'ENVIRONNEMENT**  
Avenue Prince de Liège 15 - B-5100 Namur  
Tél: +32 (0)81 33 58 16 • Fax: +32 (0)81 33 58 22  
<http://spw.wallonie.be> • Nr Vert: 1718 (Appel gratuit) • 1719 (N° vert) (numéro)



**Légende**

**Unités de gestion de base**

- UG 1 (milieux aquatiques)
- UG 2 (milieux ouverts prioritaires)
- UG 3 (prairies habitats d'espèces)
- UG 4 (bandes extensives)
- UG 5 (prairies de liaison)
- UG 6 (forêts prioritaires)
- UG 7 (forêts prioritaires alluviales)
- UG 8 (forêts indigènes de grand intérêt biologique)
- UG 9 (forêts habitat d'espèces)
- UG 10 (forêts non indigènes de liaison)
- UG 11 (terres de cultures et éléments anthropiques)

**Unités de gestion temporaires**

- UG temp 1 (zones sous statut de protection)
- UG temp 2 (zones à gestion publique)
- UG temp 3 (forêts indigènes à statut temporaire)

**Unités de gestion en surimpression**

- UG S1 (moelle perlière et muette épaissie en UG1)
- UG S2 (damier de la sucette)

**Autres**

- Emprises des cartes
- Autre site Natura 2000

0 250 500 mètres  
 Coordonnées Lambert belge 1972  
 © SPW-DGARNE; Fond de plan © IGN - Bruxelles  
 Le Ministre-Président

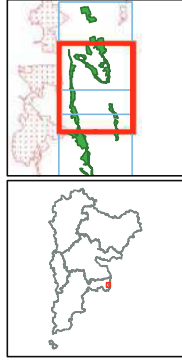
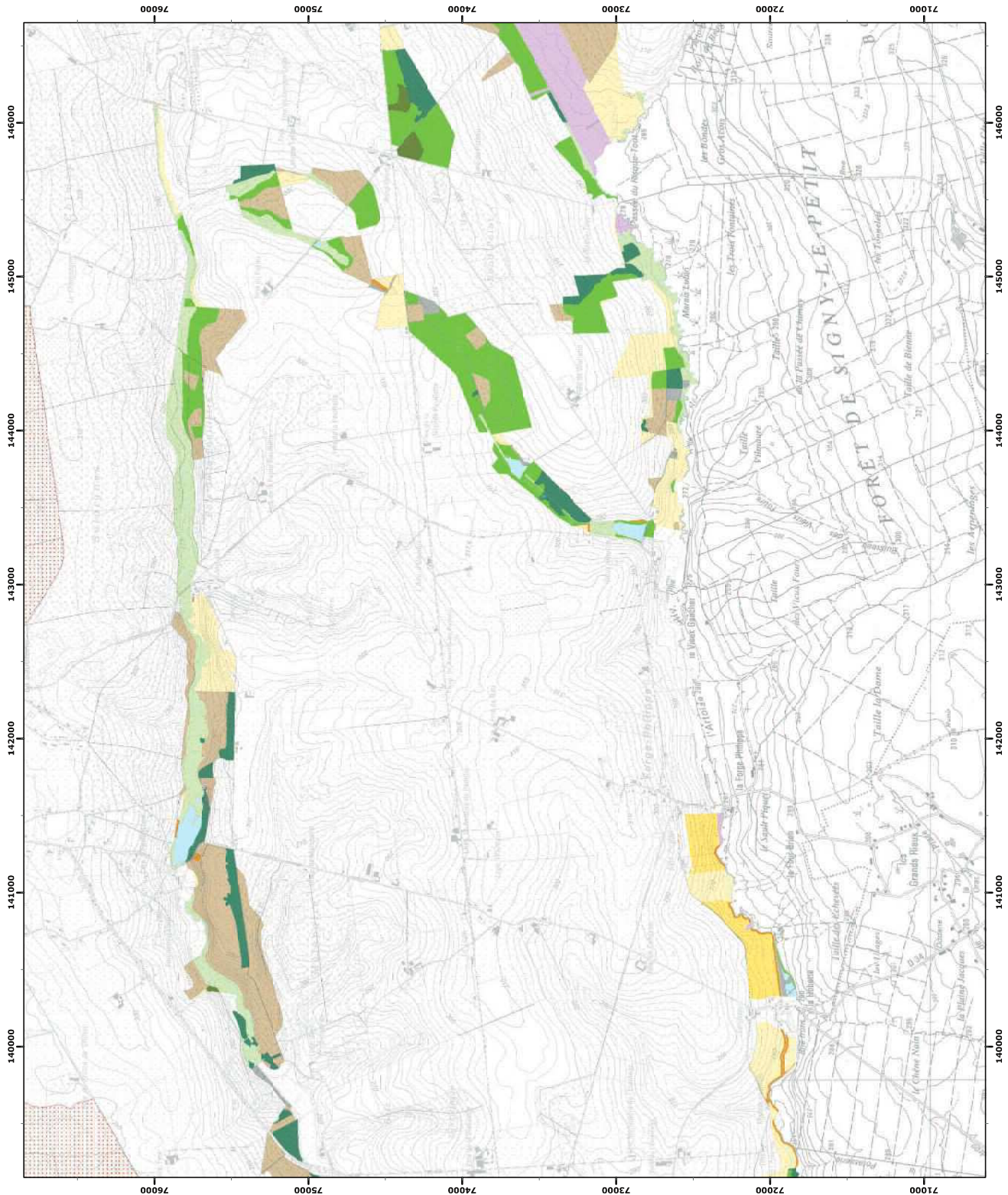
**Paul MAGNETTE**  
 Le Ministre de l'Agriculture, de la Nature, de la Ruralité,  
 du Tourisme et des Aéroports,  
 délégué à la Représentation à la Grande Région

René COLLIN

Par délégation pour délivrance de copie conforme,

Date d'impression : septembre 2016.

**DIRECTION GÉNÉRALE OPÉRATIONNELLE  
 DE L'AGRICULTURE, DES RESSOURCES NATURELLES  
 ET DE L'ENVIRONNEMENT**  
 Avenue Prince de Liège 15 - B-5100 Namur  
 Tél: +32 (0)81 33 58 16 • Fax: +32 (0)81 33 58 22  
 http://spw.wallonie.be • N° Vert : 1716 (Appel gratuit) • 1719 (Nombres Rouges)



**Légende**

**Unités de gestion de base**

- UG 1 (milieux aquatiques)
- UG 2 (milieux ouverts prioritaires)
- UG 3 (prairies habitats d'espèces)
- UG 4 (bandes extensives)
- UG 5 (prairies de liaison)
- UG 6 (prairies prioritaires)
- UG 7 (forêts prioritaires alluviales)
- UG 8 (forêts indigènes de grand intérêt biologique)
- UG 9 (forêts habitat d'espèces)
- UG 10 (forêts non indigènes de liaison)
- UG 11 (terres de cultures et éléments anthropiques)

**Unités de gestion temporaires**

- UG temp 1 (zones sous statut de protection)
- UG temp 2 (zones à gestion publique)
- UG temp 3 (forêts indigènes à statut temporaire)

**Unités de gestion en surimpression**

- UG S1 (moûle perlère et muette épaissie en UG1)
- UG S2 (lamier de la sucette)

**Autres**

- Emprises des cartes
- Autre site Natura 2000

0 250 500 mètres  
Coordonnées Lambert belge 1972  
© SPW-DGARNE; Fond de plan © IGN - Bruxelles  
Le Ministre-Président

Paul MAGNETTE

Le Ministre de l'Agriculture, de la Nature, de la Ruralité,  
du Tourisme et des Aéroports,  
délégué à la Représentation à la Grande Région

René COLLIN

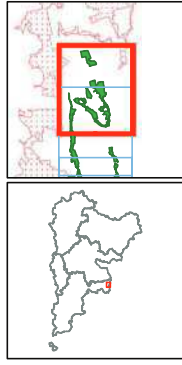
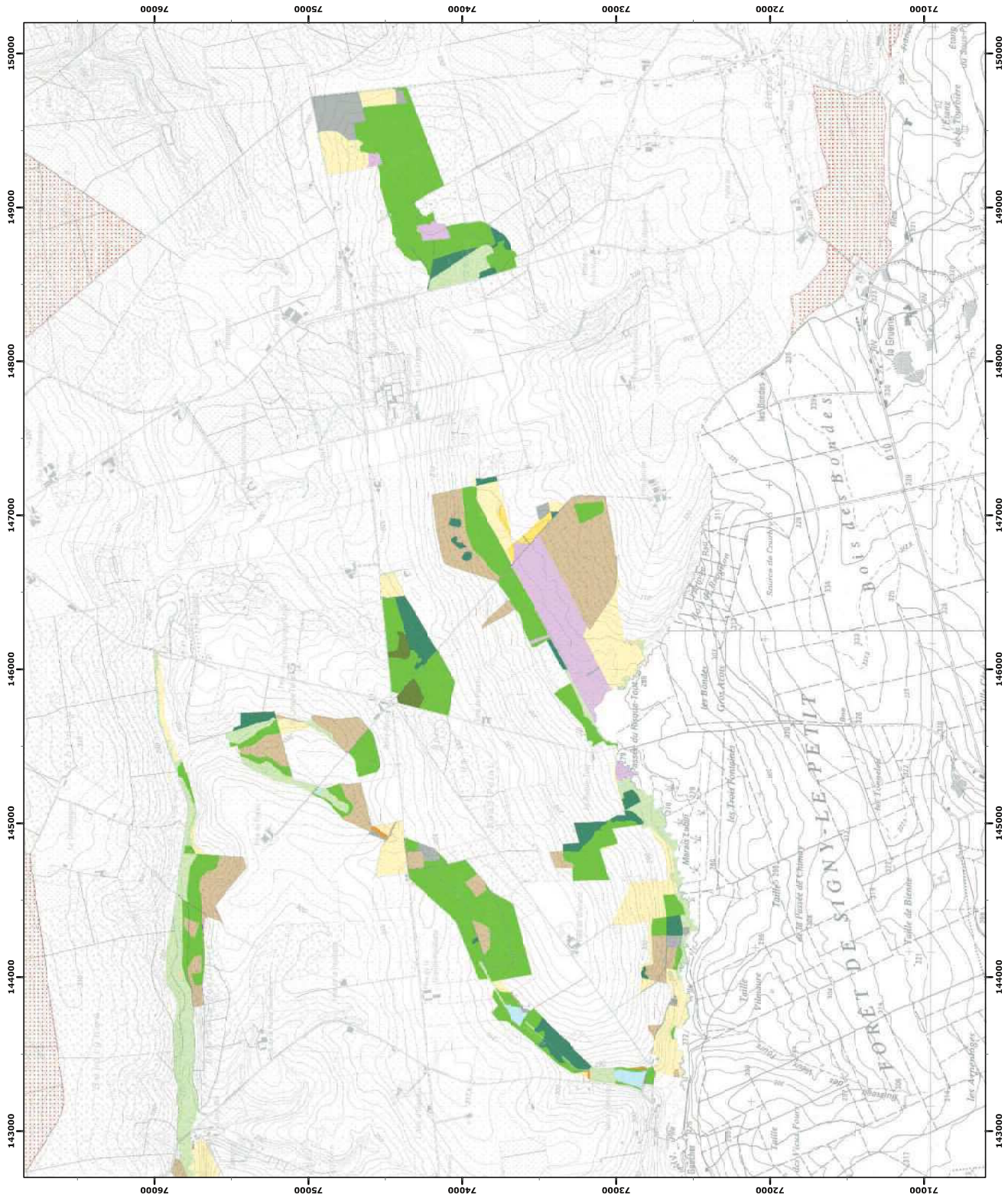
Par délégation pour délivrance de copie conforme,

Date d'impression : septembre 2016.

**DIRECTION GÉNÉRALE OPÉRATIONNELLE**  
**DE L'AGRICULTURE, DES RESSOURCES NATURELLES**  
**ET DE L'ENVIRONNEMENT**  
Avenue Prince de Liège 15 - B-5100 Namur  
Tél: +32 (0)81 33 58 16 • Fax: +32 (0)81 33 58 22  
http://spw.wallonie.be • N° Vert : 1716 (Appel gratuit) • 1719 (Nombres Rurales)



Annexe 4.2.  
Natura 2000 - BE32039 - Vallées de l'Oise et de la Wartoise 3 / 3  
Arrêté de désignation - Unités de gestion



**Légende**

**Unités de gestion de base**

- UG 1 (milieux aquatiques)
- UG 2 (milieux ouverts prioritaires)
- UG 3 (prairies habitats d'espèces)
- UG 4 (bandes extensives)
- UG 5 (prairies de liaison)
- UG 6 (forêts prioritaires)
- UG 7 (forêts prioritaires alluviales)
- UG 8 (forêts indigènes de grand intérêt biologique)
- UG 9 (forêts habitat d'espèces)
- UG 10 (forêts non indigènes de liaison)
- UG 11 (terres de cultures et éléments anthropiques)

**Unités de gestion temporaires**

- UG temp 1 (zones sous statut de protection)
- UG temp 2 (zones à gestion publique)
- UG temp 3 (forêts indigènes à statut temporaire)

**Unités de gestion en surimpression**

- UG S1 (moelle perlière et muette épaisse en UG1)
- UG S2 (lamier de la sucette)

**Autres**

- Emprises des cartes
- Autre site Natura 2000



© SPW-DGARNE; Fond de plan © IGN - Bruxelles

Le Ministre-Président

Paul MAGNETTE

Le Ministre de l'Agriculture, de la Nature, de la Ruralité,  
du Tourisme et des Aéroports,  
délégué à la Représentation à la Grande Région

René COLLIN

Par délégation pour délivrance de copie conforme,

Date d'impression : septembre 2016.

**DIRECTION GÉNÉRALE OPÉRATIONNELLE  
DE L'AGRICULTURE, DES RESSOURCES NATURELLES  
ET DE L'ENVIRONNEMENT**  
Avenue Prince de Liège 15 - B-5100 Namur  
Tél: +32 (0)81 33 58 16 • Fax: +32 (0)81 33 58 22  
http://spw.wallonie.be • N° Vert : 1716 (Appel gratuit) • 1719 (Nombres Rouges)