

ANNEXE 1 : Liste des parcelles et parties de parcelles cadastrales comprises dans le site Natura 2000 BE32044 – Bassin de l'Escaut en amont de Tournai

Les parcelles cadastrées ou ayant été cadastrées comme suit sont comprises dans le site Natura 2000 BE32044 – “ Bassin de l'Escaut en amont de Tournai ” :

COMMUNE : ANTOING Div 3 Section A : parcelles 364, 366B, 366C, 367, 368C, 369H, 373C, 373D, 374, 375A2, 375F, 375T (partim 95%), 375W, 375X, 375Y, 375Z, 377K, Section D : parcelles 101E, 101R, 101S, 101T, 101V, 101Y (partim 89%), 101Z (partim 76%), 123F (partim 7%), 132A (partim 10%), 133 (partim 33%), 134, 135A (partim 73%), 135B, 136 (partim 95%), 137A, 138A (partim 92%), 138B (partim 95%), 138C (partim 60%), 139A, 139B (partim 93%), 142B, 174, Div 4 Section A : parcelles 519A (partim 7%), Section B : parcelles 770/02 (partim 13%), 771B (partim 15%), 771C (partim 73%)

COMMUNE : BRUNEHAUT Div 1 Section B : parcelles 451C (partim 43%), 452E (partim 31%), 452F (partim 24%), 459L (partim 24%), 50D, 50E (partim 42%), 50F, 50G, 51A, 537N (partim 89%), 537R (partim 18%), 54A, 55A, 56A, 58A, 59A, 71C (partim 54%), 72A, 73A, 74A, 75A, 76, 77A, 77B, 78A, 78B, 79, 80A, 82, 83, 84, 85, 86, 87, 88, 89, 90 (partim 93%), 91 (partim 92%), 92 (partim 92%), 93, 94 (partim 88%), Div 2 Section B : parcelles 497K (partim 19%), 592H (partim 13%), 592K (partim 9%), 593A (partim 31%), 596 (partim 16%), 598A (partim 15%), 598B (partim 10%), 599N (partim 10%), 599S (partim 12%), 827B (partim 11%), 828B (partim 9%), Div 3 Section B : parcelles 100A, 102A, 103, 104 (partim 94%), 108 (partim 7%), 111A, 111B (partim 88%), 112B, 112C (partim 88%), 113C, 113D (partim 50%), 113E, 113F (partim 86%), 117E (partim 7%), 118F, 118G, 118H, 118K, 118L (partim 78%), 66/02, 66A, 67A, 68B, 69C, 69D, 70B, 73B, 74F, 75C, 76B, 77B, 78C, 79C, 80D, 81B, 82B, 83B, 84D, 84E, 85G, 85H, 85K, 86/02, 86D, 86E, 86F, 87B (partim 5%), 88C (partim 14%), 89 (partim 3%), 92B, 93H, 93K, 93L, 94B, 96B, 97A, 98D, 98E, 98F, 99A

COMMUNE : PERUWELZ Div 2 Section A : parcelles 1K3, 24C, 24G, 24H, 25K, 26B, 27M (partim 71%), 2B, 2C, 35D, 3B, 4C, 4D, 6H, 6K, 7, 8, Section C : parcelles 112 (partim 95%), 114A, 115A, 116A, 117 (partim 12%), 134 (partim 58%), 135, 136A, 137A, 138B, 139A, 140A, 140B, 141C, 143A, 145/02C, 145F, 145G, 146C, 147B, 148B, 149, 150 (partim 75%), 151 (partim 44%), 152A (partim 80%), 156, 394A (partim 8%), 395A (partim 12%), 395B (partim 15%), 413A (partim 12%), 413B (partim 33%), 414A, 414B, 415, 416, 417 (partim 39%), 422D (partim 88%), 426A, 427A, 429A, 429B, 430C, 430D, 431, 432 (partim 94%), 433, 434, 435, 436A, 437B, 437C, 437D, 438, 439, 440 (partim 95%), 441, 442 (partim 27%), 443 (partim 22%), 446B (partim 46%), 447B (partim 14%), 450C (partim 39%), 451A (partim 46%), 452F (partim 44%), 453H (partim 47%), 454A, 455A, 456A, 457, 458A, 459A, 460D, 461E, 462, 463, 464, 465A, 466A, 467A, 468, 469B, 469C, 470, 471B, 471C, 472C, 474C (partim 95%), 475B (partim 95%), 476B, 477A, 481N, 481V, 481W, 481Y (partim 89%), 482A, 483A, 484A, 485A, 486A, 487, 488, 489C, 489D, 492, Section D : parcelles 1068F, 1069C, 1069D, 1070A, 1071B (partim 12%), 1073A, 1074, 1075B, 1076A, 1086 (partim 66%), 1087 (partim 94%), 1088, 1089B, 1089C, 1090B, 1092A, 1093, 1094, 1095A, 1095B, 1096, 1097B, 1099B, 1099C, 1102 (partim 91%), 1103, 1104D, 1105, 1106G (partim 37%), 1106H (partim 18%), 1106K (partim 11%), 1111R, 1116D (partim 61%), 1116F (partim 83%), 1117B (partim 88%), 1120D, 1120E (partim 91%), 1121F, 1128C, 1129D, 1129E, 1130, 1131, 1132C (partim 77%), 1133B (partim 68%), 1134B (partim 72%), 1134C (partim 83%), 1134F (partim 82%), 1134G, 1134H (partim 87%), 1136, 1137A (partim 90%), 1137B (partim 89%), 1138A, 1138B, 1139B, 1141, 1142, 1143, 1144, 1145, 1146, 1148A, 1149, 1150, 1151, 1153A, 1154/02A, 1154C, 1154D, 1155A, 1156A, 1157, 1158A, 1159B, 1159C, 1160C, 1161A, 1161B, 1162, 1163A, 1163B, 1164, 1165, 1166A (partim 59%), 1167 (partim 86%), 1174 (partim 90%), 1175, 1176, 1177A (partim 72%), 1178, 1179A, 1180D (partim 57%), 1180E, 1182G2, 1182L2, 1182M2, 1182T, 1183, 1184B (partim 90%), 1280/02A, 1280D (partim 39%), 1289A

(partim 10%), 1289B (partim 74%), 1290D, 1290E, 1290F, 1290G, 1291 (partim 82%), 1292A, 1292B, 1293, 1294A, 1294D, 1294E, 1295B, 1295D, 1295E, 1295F, 1296A, 1296B, 1296C, 1298C, 1299C, 1299D, 1299E, 1300A, 1300F, 1300K (partim 90%), 1300L (partim 91%), 1300N, 1300P (partim 90%), 1300R, 1300S (partim 89%), 1300T, 1301, 1302A, 1302B, 1303A, 1303B, 1304D, 1304E, 1304F, 1305, 1306, 1307, 1308, 1309E, 1309F, 1309G, 1309K, 1309L, 1311, 1312C, 1313F, 1314A, 1314B, 1314E, 1314F, 1315B, 1315C, 1316D, 1316G, 1316H, 1317A, 1317B, 1318, 1319, 1320, 1321, 1322, 1323, 1324C, 1324D, 1325, 1326, 1327A (partim 94%), 1327B (partim 85%), 1328A, 1328D, 1328F, 1328G, 1329A, 1329B, 1329G, 1329H, 1330, 1331 (partim 54%), 927 (partim 33%), Div 3 Section B : parcelles 158B (partim 6%), 165D (partim 11%), 166A, 166B, 167A, 168K (partim 10%), 318A, 319A, 344A, 344B

COMMUNE : TOURNAI Div 2 Section A : parcelles 304B (partim 91%), 304C, 306B (partim 94%), 306C (partim 86%), 306D, 306E, 306F, Div 6 Section B : parcelles 307D6 (partim 57%), 307H4, 308, 309A, 309B, 309C, 309D, 310C (partim 13%), 310D (partim 62%), 310E, Div 17 Section A : parcelles 1L, 1M, 1N, 1P, 1R, 38/02, 38C, 39A, 40G, 41A, 42C (partim 62%), 43, 45M, 45N, Div 18 Section A : parcelles 110/02H (partim 82%), 111V (partim 75%), 116Y (partim 54%), 116Z (partim 79%), 164A (partim 19%), 170A2 (partim 45%), 84Y (partim 19%), 95/02A, 95/02B, 95B, 98C2 (partim 12%), 99K (partim 7%), 99L (partim 12%)

Vu pour être annexé à l'arrêté du Gouvernement wallon du 1^{er} décembre 2016 de désignation du site Natura 2000 BE32044 – “ Bassin de l'Escaut en amont de Tournai ”.

Namur, le 1^{er} décembre 2016.

Le Ministre-Président,

P. MAGNETTE

Le Ministre de l'Agriculture, de la Nature, de la Ruralité, du Tourisme et des Aéroports,
délégué à la Représentation à la Grande Région,

R. COLLIN

ANNEXE 2 : Délimitation du périmètre du site Natura 2000 BE32044 – “ Bassin de l'Escaut en amont de Tournai ”

2.1. Carte délimitant le périmètre du site

La présente carte fixe, au jour de la désignation du site, à l'échelle cartographique 1/10.000^e (publiée au 1/25.000^e) le périmètre du site.

Cette carte est également disponible :

- Sous format informatique sur le site Internet <http://natura2000.wallonie.be> ;
- Sous format papier auprès de chaque commune concernée ;
- Sous les deux formats, auprès des directions extérieures territorialement concernées du Département de la Nature et des Forêts.

2.2. Prescriptions littérales visant à préciser le périmètre du site

Liste des parcelles et parties de parcelles cadastrales non comprises dans le périmètre du site Natura 2000 BE32044 – “ Bassin de l'Escaut en amont de Tournai ”

Les parcelles cadastrées ou ayant été cadastrées comme suit ne sont pas comprises dans le périmètre du site Natura 2000 BE32044 – “ Bassin de l'Escaut en amont de Tournai ” :

COMMUNE : ANTOING Div 3 Section A : parcelles 315D, 316F, 317C, 362K, Section D : parcelles 123D, 123E, 130, 167C, 169F, 170B, 170C, 170D, 173E, 173F, Div 4 Section A : parcelles 522A, Section B : parcelles 853

COMMUNE : BRUNEHAUT Div 1 Section B : parcelles 536A, Div 2 Section B : parcelles 577F, 597E, 597F, 597G, 597K, 765L, 765P, 765S, 765W, 826A, 830A2, 830C2, 830G, 830N, 830P, 841B, Div 3 Section B : parcelles 107, 117D, 87C

COMMUNE : PERUWELZ Div 2 Section A : parcelles 1R3, Section C : parcelles 100A, 111, 133, 154Z, 155N, 157, 391E, 392H, 392K, 397B, 399, 400, 401A, 401B, 406C, 419, 481T, 481X, Section D : parcelles 1018G, 1063F, 1066A, 1067, 1068C, 1068G, 1077A, 1079L, 1084, 1108F3, 1121L, 1125D, 1166B, 1168, 1182K2, 1182R, 1215, 1273R, 1273W, 1281K, 1288B, 904, 909E, 909F, 926A, 926B, 928B, 928C, 928D, 929A, Div 3 Section B : parcelles 168L, 289C, 290K, 294F7, 308D, 311L, 313D, 317C, 355C

COMMUNE : TOURNAI Div 6 Section B : parcelles 307E5, 307T5, 307V5, 307W5, Div 17 Section A : parcelles 37A, 3A15, 3B15, 3C15, 3D15, 3E15, 3F15, 3G15, 3H18, 3V15, 44K, 44L, Div 18 Section A : parcelles 111R

Vu pour être annexé à l'arrêté du Gouvernement wallon du 1^{er} décembre 2016 de désignation du site Natura 2000 BE32044 – “ Bassin de l'Escaut en amont de Tournai ”.

Namur, le 1^{er} décembre 2016.

Le Ministre-Président,
P. MAGNETTE

Le Ministre de l'Agriculture, de la Nature, de la Ruralité, du Tourisme et des Aéroports,
délégué à la Représentation à la Grande Région,
R. COLLIN

ANNEXE 3 : Liste des types d'habitats naturels et des espèces pour lesquels le site est désigné et données y afférentes ; synthèse des critères scientifiques ayant conduit à la sélection du site Natura 2000 BE32044 – “ Bassin de l'Escaut en amont de Tournai ”

La présente annexe indique, compte tenu des données disponibles :

- la liste des types d'habitats naturels et la liste des espèces pour lesquels le site est désigné ainsi que les données concernant respectivement leurs surfaces, leur niveau de population et l'estimation de leur état de conservation ; les types d'habitats naturels et les espèces prioritaires sont indiqués par un astérisque (*) ;

- une synthèse des résultats de l'évaluation de l'importance du site pour assurer la conservation des types d'habitats naturels d'intérêt communautaire de l'annexe VIII et des espèces d'intérêt communautaire de l'annexe IX et des espèces d'oiseaux de l'annexe XI de la loi du 12 juillet 1973 que le site abrite.

Ces résultats justifient la sélection du site comme site Natura 2000..

Les données relatives aux types d'habitats naturels (liste, surface et état de conservation) et aux espèces (liste, population et état de conservation) pour lesquels le site est désigné sont issues des formulaires standard de données établis entre 2002 et 2005. Ces données estimées à l'échelle du site au moment de sa sélection contiennent des approximations. Elles ont été pour partie précisées, en particulier pour les surfaces en ce qui concerne les habitats naturels et les effectifs de populations en ce qui concerne les espèces, sur base des meilleures connaissances disponibles. La précision de ces données devra être poursuivie.

Le site BE32044 a été sélectionné pour les raisons suivantes : Le site est localisé entre Tournai et Péruwelz, au sein du Parc Naturel des Plaines de l'Escaut, et occupe la plaine inondable. Le site est constitué de coupures (bras morts) et de complexes marécageux où se retrouvent des boisements alluviaux (aulnaie-frênaie alluviale de Callenelle, vieille peupleraie et aulnaies alluviales de Hollain et de Wiers...), des milieux humides plus ouverts (mégaphorbiaies, prairies humides, magnocariçaie, roselières...) et enfin des prés de fauche. On y observe la présence de résidus de bocage, de complexes marécageux de grand intérêt (habitats et espèces d'intérêt communautaire) devenus rares en Région wallonne, de plans d'eau à grands potamots, de mégaphorbiaies et de forêts alluviales de valeur. Au niveau des espèces, on notera la présence du triton crêté (présent en plusieurs endroits du site), de la bouvière, du lézard des murailles, du rare *Vertigo moulinsiana* et de plusieurs oiseaux d'intérêt communautaire, la plupart en halte migratoire : Gorgebleue à miroir blanc, Aigrette garzette, Grande aigrette, butor étoilé... Cette mosaïque de milieux humides d'une grande richesse biologique, trouve une place essentielle dans le réseau écologique du Hainaut occidental, en reliant la vallée de la Haine aux autres sites du nord de la Province.

A. Types d'habitats naturels d'intérêt communautaire de l'annexe VIII de la loi pour lesquels le site est désigné

Types d'habitats naturels d'intérêt communautaire	Surface	EC	UG HIC*
6430	20,27 ha	C	
91E0*	19,27 ha	C	UG 7
3150	17,06 ha	C	
9130	3,42 ha	C	
3260	1,56 ha	C	
9120	0,68 ha	C	

Légende : EC : estimation de l'état de conservation; A : conservation excellente ; B : conservation bonne ; C : conservation moyenne ; UG HIC* : unité(s) de gestion abritant ou susceptible(s) d'abriter (lorsque les données précises ne sont pas disponibles) l'habitat naturel d'intérêt communautaire prioritaire ; "-" : donnée non disponible

3150 : Lacs eutrophes naturels avec végétation du type Magnopotamion ou Hydrocharition
3260 : Rivières des étages planitiaire à montagnard avec végétation du Ranunculion fluitantis et du Callitriche-Batrachion
6430 : Mégaphorbiaies hydrophiles d'ourlets planitiaux et des étages montagnard à alpin
9120 : Hêtraies acidophiles atlantiques à sous-bois à Ilex et parfois à Taxus (Quercion robori-petraeae ou Ilici-Fagion)
9130 : Hêtraies de l'Asperulo-Fagetum
91E0* : Forêts alluviales à Alnus glutinosa et Fraxinus excelsior (Alno-Padion, Alnion incarnae, Salicion albae)

B. Espèces des annexes IX et XI de la loi pour lesquelles le site est désigné

Code	Nom latin	Nom français	Population				EC
			résidente	migratoire			
				repr.	hiver	étape	
1016	<i>Vertigo moulinsiana</i>	Maillot de Desmolin	P				C
1032	<i>Unio crassus</i>	Mulette épaisse	P				C
1134	<i>Rhodeus sericeus amarus</i>	Bouvière	P				C
1149	<i>Cobitis taenia</i>	Loche de rivière	P				C
1166	<i>Triturus cristatus</i>	Triton crêté	P				C
1318	<i>Myotis dasycneme</i>	Vespertilion des marais			P		C
1321	<i>Myotis emarginatus</i>	Vespertilion à oreilles échancrées	1-2 i				C
A021	<i>Botaurus stellaris</i>	Grand butor			P	P	-
A026	<i>Egretta garzetta</i>	Aigrette garzette			P	P	-
A027	<i>Egretta alba</i>	Grande Aigrette			1-15 i	P	-
A029	<i>Ardea purpurea</i>	Héron pourpré				P	-
A052	<i>Anas crecca</i>	Sarcelle d'hiver			30-50 i	P	-
A055	<i>Anas querquedula</i>	Sarcelle d'été				1-2 i	-
A072	<i>Pernis apivorus</i>	Bondrée apivore		1-2 p			-
A081	<i>Circus aeruginosus</i>	Busard des roseaux				P	-
A082	<i>Circus cyaneus</i>	Busard Saint-Martin			P		-
A152	<i>Lymnocyptes minimus</i>	Bécassine sourde			P	P	-
A153	<i>Gallinago gallinago</i>	Bécassine des marais			5-15 i	P	-
A229	<i>Alcedo atthis</i>	Martin-pêcheur d'Europe	6-8 p				-
A272	<i>Luscinia svecica</i>	Gorgebleue à miroir		3-5 p		P	-
A295	<i>Acrocephalus schoenobaenus</i>	Phragmite des joncs		3-5 p			-

Légende : P = présence ; p = couple ; i = individu ; EC : estimation de l'état de conservation ; A : conservation excellente ; B : conservation bonne ; C : conservation moyenne ; vis. : visiteur ; occ. : occasionnel ; "-" : donnée non disponible

Vu pour être annexé à l'arrêté du Gouvernement wallon du 1^{er} décembre 2016 de désignation du site Natura 2000 BE32044 – “ Bassin de l'Escaut en amont de Tournai ”.

Namur, le 1^{er} décembre 2016.

Le Ministre-Président,

P. MAGNETTE

Le Ministre de l'Agriculture, de la Nature, de la Ruralité, du Tourisme et des Aéroports,
délégué à la Représentation à la Grande Région,

R. COLLIN

ANNEXE 4 : Désignation et délimitation du périmètre des unités de gestion du site Natura 2000 BE32044 – “ Bassin de l'Escaut en amont de Tournai ”

4.1. Liste des unités de gestion délimitées au sein du site

Le site abrite les unités de gestion suivantes :

- UG 1 - Milieux aquatiques
- UG 2 - Milieux ouverts prioritaires
- UG 5 - Prairies de liaison
- UG 7 - Forêts prioritaires alluviales
- UG 8 - Forêts indigènes de grand intérêt biologique
- UG 9 - Forêts habitat d'espèces
- UG 10 - Forêts non indigènes de liaison
- UG 11 - Terres de cultures et éléments anthropiques

Les habitats naturels d'intérêt communautaire et les espèces d'intérêt communautaire que ces unités de gestion sont susceptibles d'abriter sont précisés par l'arrêté du Gouvernement wallon du 19 mai 2011 fixant les types d'unités de gestion susceptibles d'être délimitées au sein d'un site Natura 2000 ainsi que les interdictions et mesures préventives particulières qui y sont applicables.

4.2. Carte délimitant le périmètre des unités de gestion

Les cartes ci-annexées fixent, à l'échelle cartographique 1/10.000^e (publiée au 1/25.000^e) le périmètre des unités de gestion présentes sur le site. Les contours des unités de gestion correspondent à ceux des principaux types d'habitats naturels que le site abrite.

Cette carte est également disponible :

- Sous format informatique sur le site Internet <http://natura2000.wallonie.be> ;
- Sous format papier auprès de chaque commune concernée ;
- Sous les deux formats, auprès des directions extérieures territorialement concernées du Département de la Nature et des Forêts.

Vu pour être annexé à l'arrêté du Gouvernement wallon du 1^{er} décembre 2016 de désignation du site Natura 2000 BE32044 – “ Bassin de l'Escaut en amont de Tournai ”.

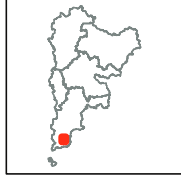
Namur, le 1^{er} décembre 2016.

Le Ministre-Président,

P. MAGNETTE

Le Ministre de l'Agriculture, de la Nature, de la Ruralité, du Tourisme et des Aéroports,
délégué à la Représentation à la Grande Région,

R. COLLIN



Légende

Périmètres des sites

Périmètre du site

BE32044



0 250 500 mètres

Coordonnées Lambert belge 1972

© SPW-DGARNE; Fond de plan © IGN - Bruxelles

Le Ministre-Président

Paul MAGNETTE

Le Ministre de l'Agriculture, de la Nature, de la Ruralité,
du Tourisme et des Aéroports,
délégué à la Représentation à la Grande Région

René COLLIN

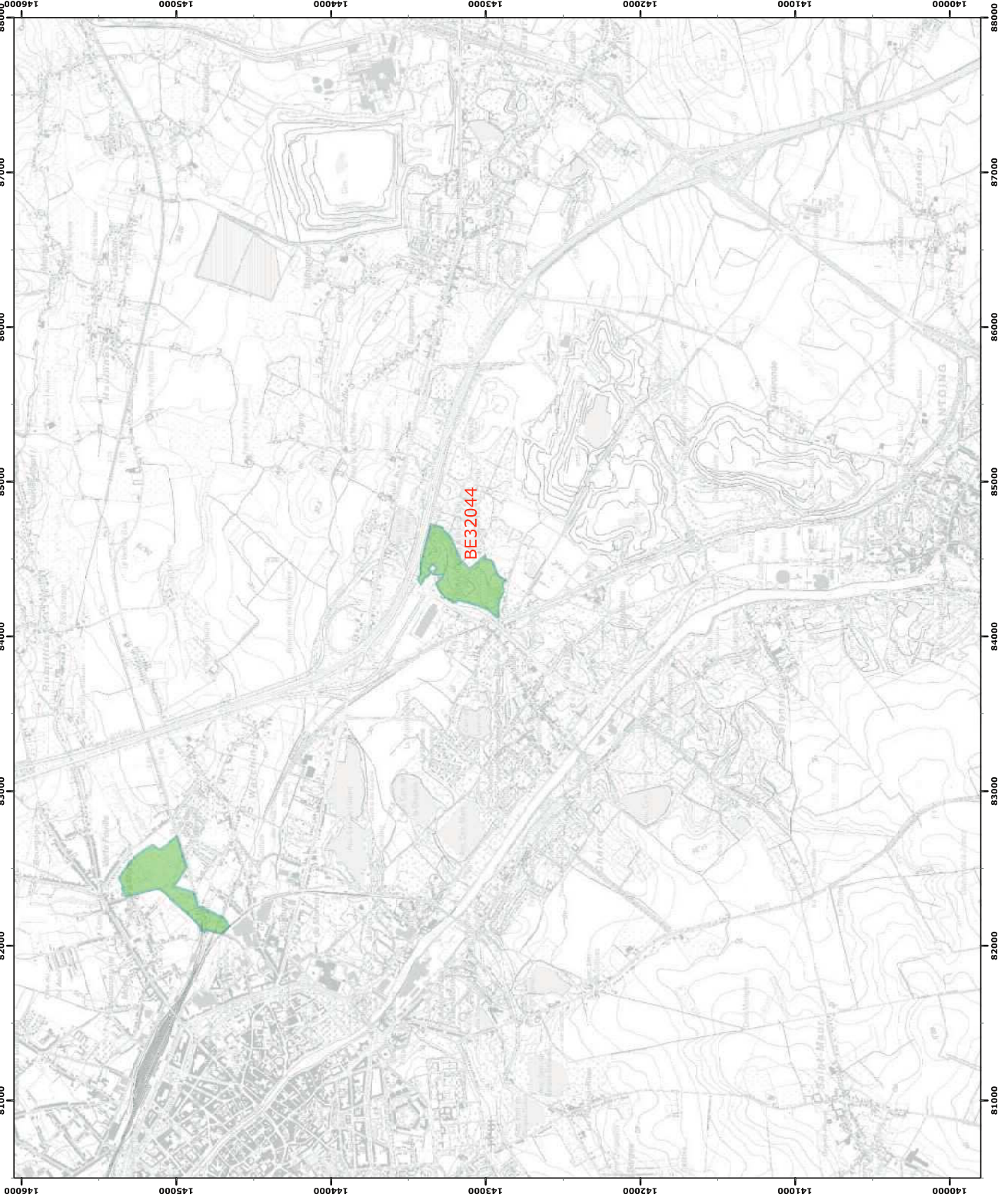
Par délégation pour délivrance de copie conforme,

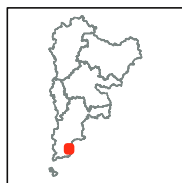
Date d'impression : septembre 2016.

**DIRECTION GÉNÉRALE OPÉRATIONNELLE
DE L'AGRICULTURE, DES RESSOURCES NATURELLES
ET DE L'ENVIRONNEMENT**
Avenue Prince de Liège 15 • B-5100 Namur
Tél: +32 (0)81 33 58 16 • Fax: +32 (0)81 33 58 22
<http://spw.wallonie.be> • Nr. Vert: 1718 (Appel gratuit) • 1719 (N° vert belge)

Annexe 2.1.
Natura 2000 - BE32044 - Bassin de l'Escaut en amont de Tournai 1 / 3
Arrêté de désignation - Vue générale du périmètre du site

Service public de Wallonie





Légende

Périmètres des sites

Périmètre du site

BE32044

0 250 500 mètres

Coordonnées Lambert belge 1972
© SPW-DGARNE; Fond de plan © IGN - Bruxelles

Le Ministre-Président

Paul MAGNETTE
Le Ministre de l'Agriculture, de la Nature, de la Ruralité,
du Tourisme et des Aéroports,
délégué à la Représentation à la Grande Région

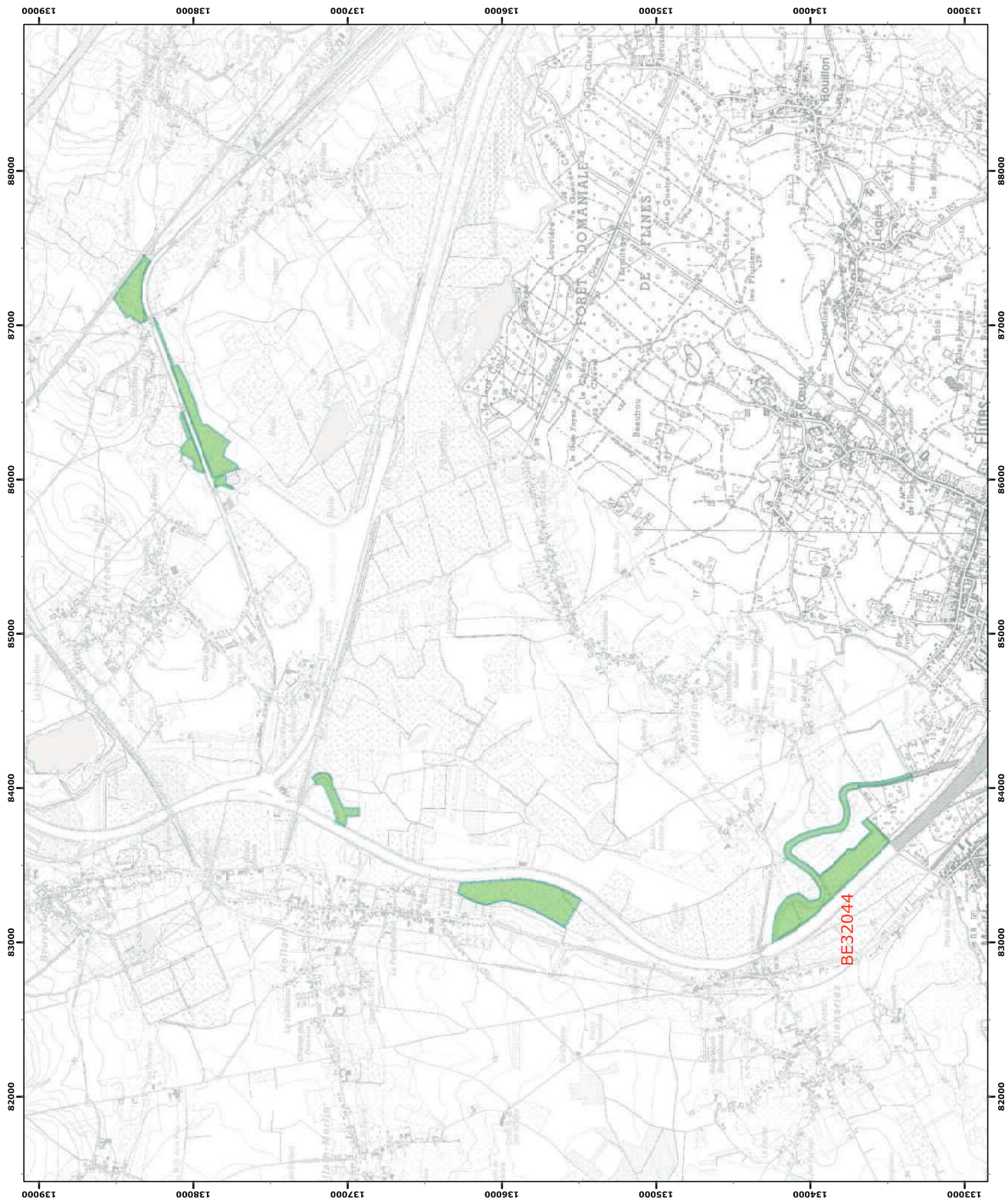
René COLLIN
Par délégation pour délivrance de copie conforme,

Date d'impression : septembre 2016.

**DIRECTION GÉNÉRALE OPÉRATIONNELLE
DE L'AGRICULTURE, DES RESSOURCES NATURELLES
ET DE L'ENVIRONNEMENT**
Avenue Pierre de Liège 15 • B-5100 Namur
Tél: +32 (0)81 33 58 16 • Fax: +32 (0)81 33 58 22
http://spw.wallonie.be • Nr. Vert: 1718 (opéra) • 1719 (ressources Référence)

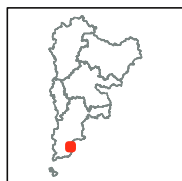
Annexe 2.1.
Natura 2000 - BE32044 - Bassin de l'Escaut en amont de Tournai 2 / 3
Arrêté de désignation - Vue générale du périmètre du site

Service public de Wallonie



Annexe 2.1.
Natura 2000 - BE32044 - Bassin de l'Escaut en amont de Tournai 3 / 3
Arrêté de désignation - Vue générale du périmètre du site

Service public de Wallonie

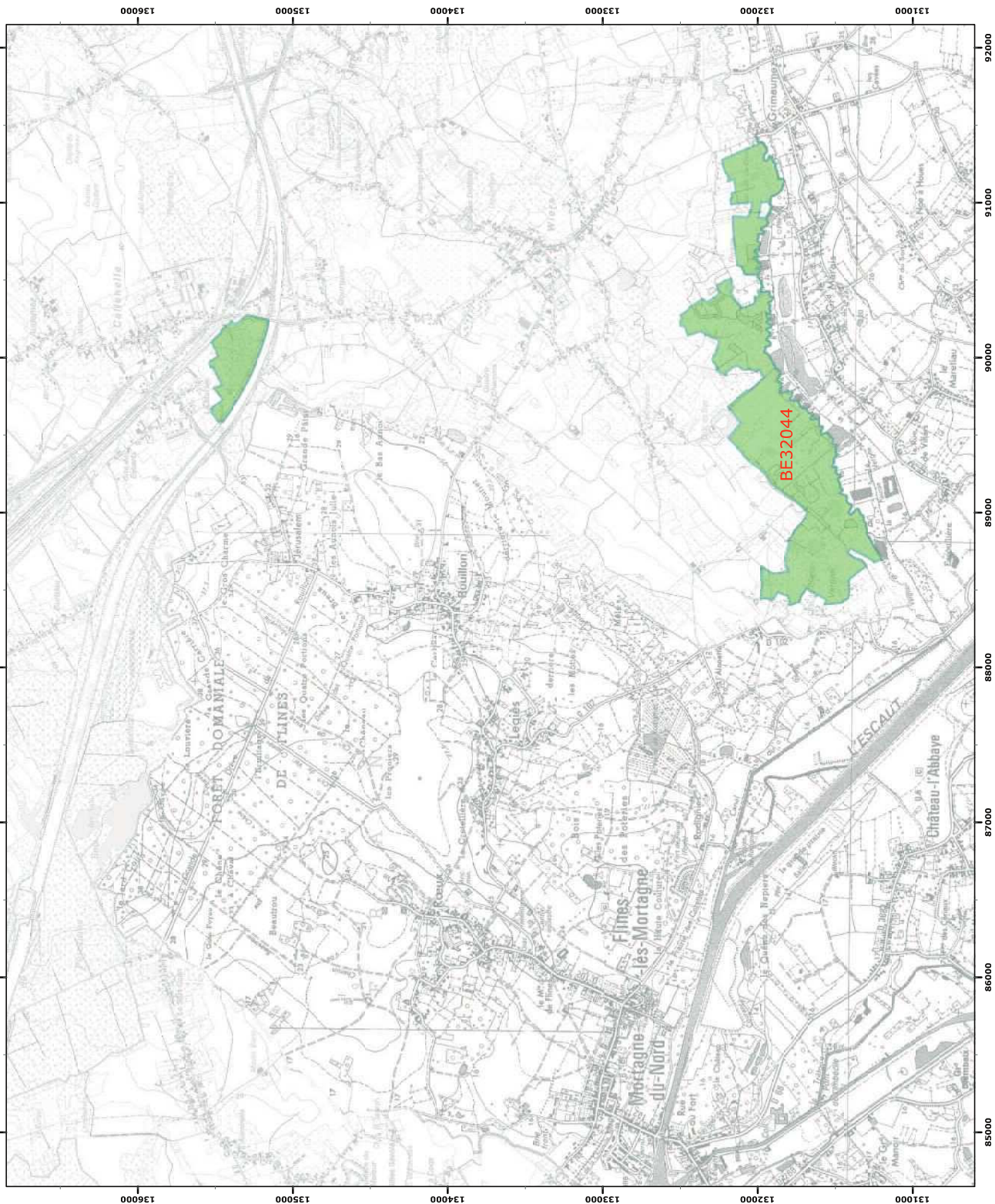


Légende

Périmètres des sites

Périmètre du site

BE32044



0 250 500 mètres

Coordonnées Lambert belge 1972
© SPW-DGARNE; Fond de plan © IGN - Bruxelles

Le Ministre-Président

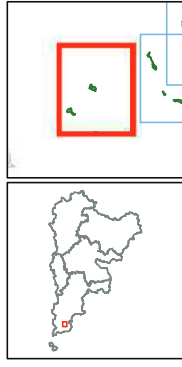
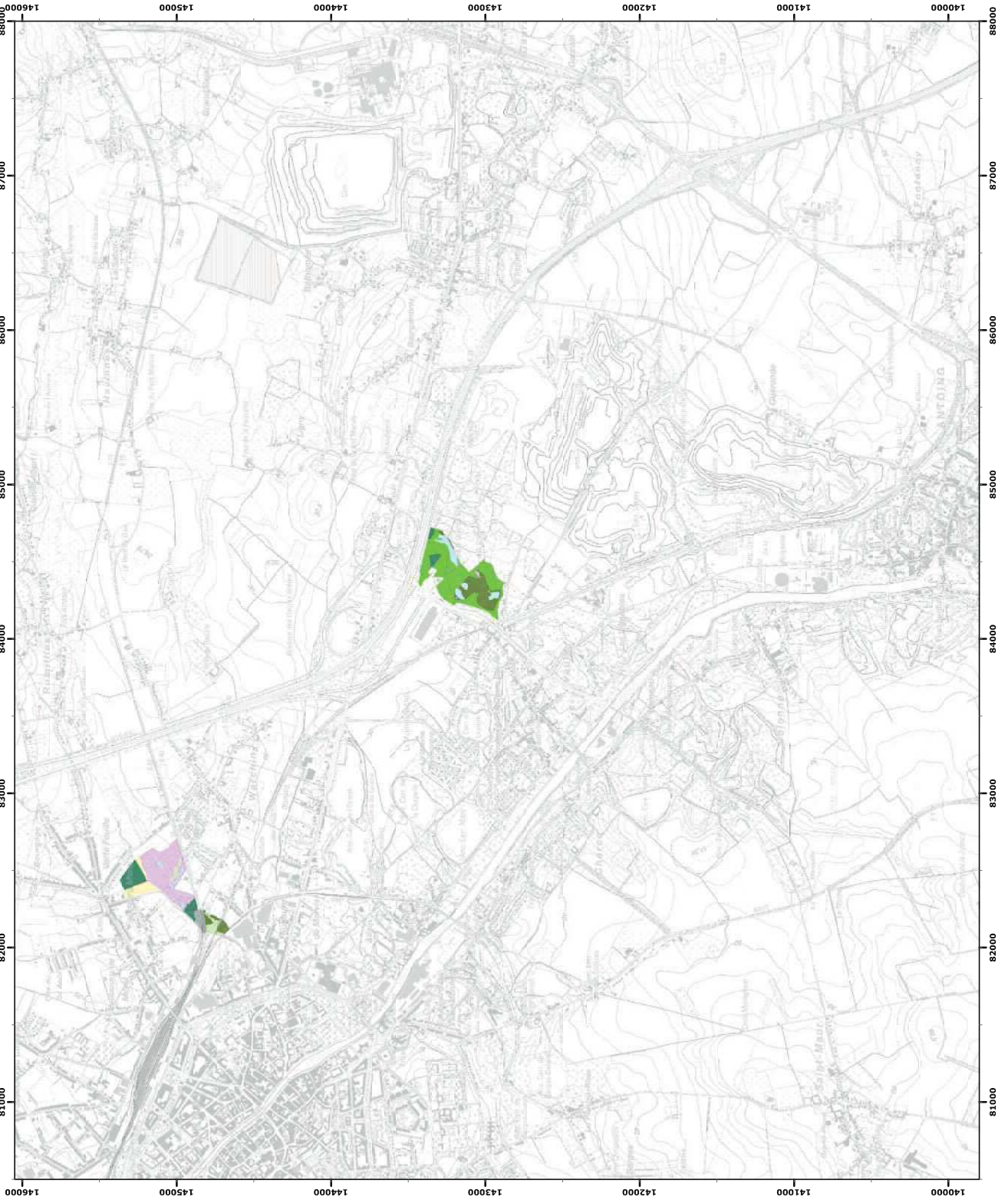
Paul MAGNETTE
Le Ministre de l'Agriculture, de la Ruralité,
du Tourisme et des Aéroports,
délégué à la Représentation à la Grande Région

René COLLIN
Par délégation pour délivrance de copie conforme,

Date d'impression : septembre 2016.
**DIRECTION GÉNÉRALE OPÉRATIONNELLE
DE L'AGRICULTURE, DES RESSOURCES NATURELLES
ET DE L'ENVIRONNEMENT**
Avenue Pierre de Liège 15 • B-5100 Namur
Tél: +32 (0)81 33 58 16 • Fax: +32 (0)81 33 58 22
<http://spw.wallonie.be> • Nr Vert: 1718 (N°service client) • 1719 (N°service référence)

Annexe 4.2.
Natura 2000 - BE32044 - Bassin de l'Escaut en amont de Tournai 1 / 3
Arrêté de désignation - Unités de gestion

Service public de Wallonie



Légende

Unités de gestion de base

- UG 1 (milieux aquatiques)
- UG 2 (milieux ouverts prioritaires)
- UG 3 (prairies habitats d'espèces)
- UG 4 (bandes extensives)
- UG 5 (prairies de liaison)
- UG 6 (forêts prioritaires)
- UG 7 (forêts prioritaires alluviales)
- UG 8 (forêts indigènes de grand intérêt biologique)
- UG 9 (forêts habitat d'espèces)
- UG 10 (forêts non indigènes de liaison)
- UG 11 (terres de cultures et éléments anthropiques)

Unités de gestion temporaires

- UG temp 1 (zones sous statut de protection)
- UG temp 2 (zones à gestion publique)
- UG temp 3 (forêts indigènes à statut temporaire)

Unités de gestion en surimpression

- UG S1 (moelle perlière et muette épaisse en UG1)
- UG S2 (damier de la sucette)

Autres

- Emprises des cartes
- Autre site Natura 2000

0 250 500 mètres
Coordonnées Lambert belge 1972

© SPW-DGARNE, Fond de plan © IGN - Bruxelles
Le Ministre-Président

Paul MAGNETTE

Le Ministre de l'Agriculture, de la Nature, de la Ruralité,
du Tourisme et des Aéroports,
délégué à la Représentation à la Grande Région

René COLLIN

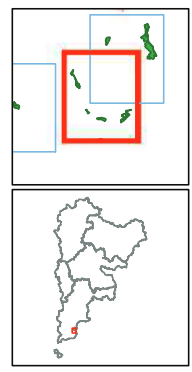
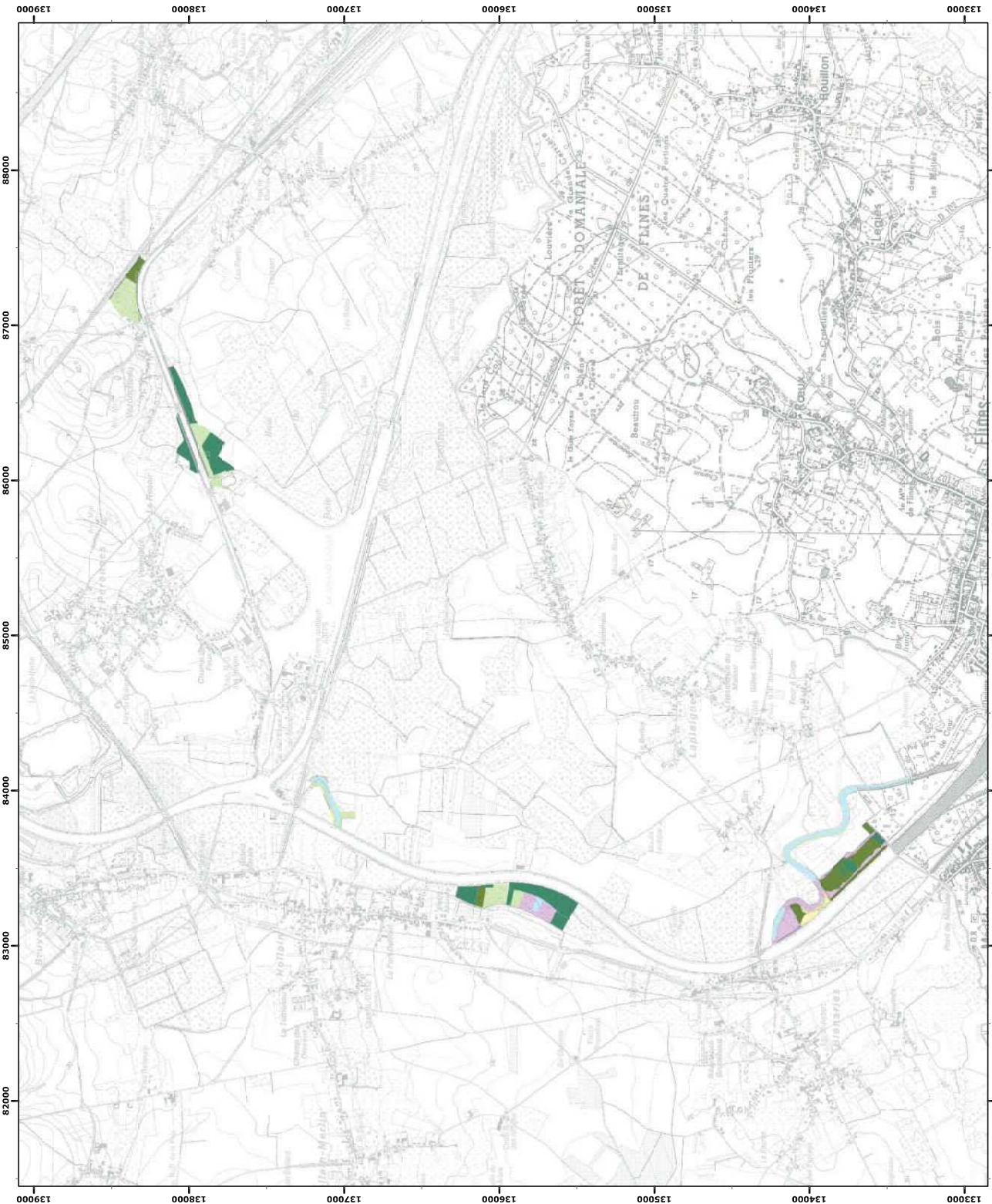
Par délégation pour délivrance de copie conforme,

Date d'impression : septembre 2016.

**DIRECTION GÉNÉRALE OPÉRATIONNELLE
DE L'AGRICULTURE, DES RESSOURCES NATURELLES
ET DE L'ENVIRONNEMENT**
Avenue Prince de Liège 15 - B-5100 Namur
Tél: +32 (0)81 33 58 16 • Fax: +32 (0)81 33 58 22
http://spw.wallonie.be • N° Vert : 1716 (Nombres Rurales)

Annexe 4.2.
Natura 2000 - BE32044 - Bassin de l'Escaut en amont de Tournai 2 / 3
Arrêté de désignation - Unités de gestion

Service public de Wallonie



Légende

Unités de gestion de base

- UG 1 (milieux aquatiques)
- UG 2 (milieux ouverts prioritaires)
- UG 3 (prairies habitats d'espèces)
- UG 4 (bandes extensives)
- UG 5 (prairies de liaison)
- UG 6 (forêts prioritaires)
- UG 7 (forêts prioritaires alluviales)
- UG 8 (forêts indigènes de grand intérêt biologique)
- UG 9 (forêts habitat d'espèces)
- UG 10 (forêts non indigènes de liaison)
- UG 11 (terres de cultures et éléments anthropiques)

Unités de gestion temporaires

- UG temp 1 (zones sous statut de protection)
- UG temp 2 (zones à gestion publique)
- UG temp 3 (forêts indigènes à statut temporaire)

Unités de gestion en surimpression

- UG S1 (moule perlière et muette épaisse en UG1)
- UG S2 (damier de la sucresse)

Autres

- Emprises des cartes
- Autre site Natura 2000

0 250 500 mètres
Cordonnées Lambert belge 1972
© SPW-DGARNE, Fond de plan © IGN - Bruxelles
Le Ministre-Président

Paul MAGNETTE
Le Ministre de l'Agriculture, de la Nature, de la Ruralité,
du Tourisme et des Aéroports,
délégué à la Représentation à la Grande Région

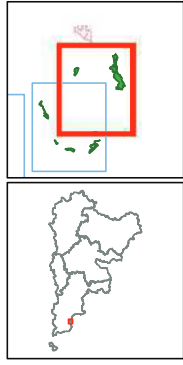
René COLLIN
Par délégation pour délivrance de copie conforme,

Date d'impression : septembre 2016.

**DIRECTION GÉNÉRALE OPÉRATIONNELLE
DE L'AGRICULTURE, DES RESSOURCES NATURELLES
ET DE L'ENVIRONNEMENT**
Avenue Prince de Liège 15 - B-5100 Namur
Tél: +32 (0)81 33 58 16 • Fax: +32 (0)81 33 58 22
http://spw.wallonie.be • N° Vert : 1716 (Nombrières-Rumannes)

Annexe 4.2.
Natura 2000 - BE32044 - Bassin de l'Escaut en amont de Tournai 3 / 3
Arrêté de désignation - Unités de gestion

Service public de Wallonie



Légende

Unités de gestion de base

- UG 1 (milieux aquatiques)
- UG 2 (milieux ouverts prioritaires)
- UG 3 (prairies habitats d'espèces)
- UG 4 (bandes extensives)
- UG 5 (prairies de liaison)
- UG 6 (forêts prioritaires)
- UG 7 (forêts prioritaires alluviales)
- UG 8 (forêts indigènes de grand intérêt biologique)
- UG 9 (forêts habitat d'espèces)
- UG 10 (forêts non indigènes de liaison)
- UG 11 (terres de cultures et éléments anthropiques)

Unités de gestion temporaires

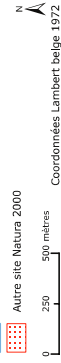
- UG temp 1 (zones sous statut de protection)
- UG temp 2 (zones à gestion publique)
- UG temp 3 (forêts indigènes à statut temporaire)

Unités de gestion en surimpression

- UG S1 (moule perlière et muette épaisse en UG1)
- UG S2 (lamier de la sucette)

Autres

- Emprises des cartes
- Autre site Natura 2000



© SPW-DGARNE, Fond de plan © IGN - Bruxelles
Le Ministre-Président

Paul MAGNETTE

Le Ministre de l'Agriculture, de la Nature, de la Ruralité,
du Tourisme et des Aéroports,
délégué à la Représentation à la Grande Région

René COLLIN

Par délégation pour délivrance de copie conforme,

Date d'impression : septembre 2016.

**DIRECTION GÉNÉRALE OPÉRATIONNELLE
DE L'AGRICULTURE, DES RESSOURCES NATURELLES
ET DE L'ENVIRONNEMENT**
Avenue Prince de Liège 15 - B-5100 Namur
Tél: +32 (0)81 33 58 16 • Fax: +32 (0)81 33 58 22
http://spw.wallonie.be • N° Vert : 1716 (Appel gratuit) • 1719 (Nombres Rouges)

