

ANNEXE 1 : Liste des parcelles et parties de parcelles cadastrales comprises dans le site Natura 2000 BE32036 – Vallée de l'Eau Blanche à Virelles

Les parcelles cadastrées ou ayant été cadastrées comme suit sont comprises dans le site Natura 2000 BE32036 – “ Vallée de l'Eau Blanche à Virelles ” :

COMMUNE : CHIMAY Div 1 Section A : parcelles 80R (partim 1%), Section B : parcelles 100, 101, 102 (partim 89%), 103, 104D, 112B, 113A, 114, 115, 117A, 118B, 120B, 122C, 123A, 125A, 126A, 128A, 129B, 130, 131, 132, 133A, 134, 135, 136, 137, 140C, 140D, 141A, 141B, 143A, 144, 145B, 145D, 146C, 146D, 147F (partim 95%), 148A, 149K (partim 77%), 150B, 151A, 224A (partim 41%), 228A, 229A, 230A, 232 (partim 40%), 234 (partim 42%), 235 (partim 49%), 236A, 237B (partim 17%), 238B (partim 6%), 238C (partim 28%), 257D (partim 58%), 257E (partim 40%), 258A (partim 59%), 259B (partim 3%), 70D, 70F, 70G, 73, 74, 75A, 76B, 77C, 77D, 78, 79, 80A, 80B, 81A, 84B, 85A, 85B, 86, 87A, 87B, 90E, 90G, 91, 92A, 92B, 93A, 94D, 94E, 95D, 99A, 99B, 99C, 99D, Div 2 Section A : parcelles 10A (partim 31%), 12A, 1B5, 1C8 (partim 4%), 1E7, 1E8, 1F7, 1F8, 1G7 (partim 22%), 1H7, 1K2, 1K6 (partim 3%), 1K7 (partim 95%), 1L7, 1M7 (partim 48%), 1P6 (partim 18%), 1P7, 1R6 (partim 19%), 1R7, 1S5 (partim 7%), 1S7, 1Z6 (partim 64%), 23C, 23D, 23E, 24C (partim 13%), 24D (partim 35%), 25B (partim 4%), 26M (partim 25%), 28B (partim 25%), 2C, 2F (partim 43%), 2G (partim 80%), 2H, 2K, 31D (partim 28%), 38A, 39D, 39M, 39N, 39R (partim 72%), 39W (partim 83%), 39X, 3C (partim 18%), 40A (partim 94%), 40B, 40C, 43A, 44A, 44B, 44F, 44G, 44H, 46A (partim 6%), 46B (partim 7%), 48, 49, 52A, 53A, 54/02B, 54B, 55G, 56, 57A, 57B, 59/02, 59E, 59F, 59G (partim 95%), 60B, 62B, 63A, 64E, 65B (partim 84%), 6A3 (partim 15%), 6B3 (partim 6%), 6D3, 6E3, 6G3 (partim 10%), 6H3 (partim 1%), 6M3 (partim 3%), 6Y2 (partim 21%), 70C, 70D, 71/02A, 71A, 72A, 72B, 73F (partim 56%), 74F, 75F, 76, 77A, 78A, 8A, Section B : parcelles 10, 100, 101, 102, 103, 104B, 104C, 105A, 106A, 107, 108, 109A, 11, 110B, 110C, 111, 112, 115A, 117A, 119 (partim 46%), 12, 122A (partim 5%), 125 (partim 90%), 126, 127, 13, 132A, 132B (partim 15%), 133, 134, 135, 136A, 138, 139A, 143A, 144, 145, 146A, 14A, 14B, 15, 151A, 152, 153, 154, 155A, 155B, 156A, 157, 159C, 16, 160B, 160D, 161, 163A, 164, 165, 166, 167, 168B, 169B, 170B, 171, 172, 173B, 174B, 177, 178, 179, 180, 181, 182, 183, 184, 185A, 187, 188, 189, 18A, 190, 191, 192, 193, 199A, 200, 201, 202, 203A, 204, 205, 206, 207A, 207B, 208, 209, 20A, 210A, 211B, 212A, 214, 215, 216A, 216C2 (partim 28%), 216D2 (partim 8%), 216F2 (partim 24%), 219/02A, 219/02B, 219/02C, 219A, 219C, 219D, 21B, 22, 220 (partim 92%), 221 (partim 64%), 222 (partim 16%), 236D, 236E, 236F, 23A, 23D, 23E, 24, 243 (partim 7%), 244C, 244D, 245 (partim 27%), 248A (partim 8%), 249D (partim 93%), 25, 250A, 251A, 252D, 252E, 252F, 253, 254, 255, 256A, 257C, 257D, 258A, 259, 26, 260, 261, 262B, 263A, 264, 265A (partim 67%), 269, 27, 270A, 271, 272 (partim 60%), 276A (partim 62%), 276B (partim 50%), 277 (partim 65%), 279A (partim 16%), 28, 29, 30D, 30E, 30F, 31A, 31B, 32/02, 32C, 32E, 33C, 33D, 34A, 35D, 36A, 37A, 386R (partim 49%), 386S (partim 24%), 386T, 387N (partim 51%), 391D (partim 64%), 394B (partim 66%), 395C, 395D, 397D, 399B, 39C, 40, 401F, 401G (partim 67%), 402B2 (partim 8%), 408D (partim 93%), 41, 42, 43B, 43D, 43E, 46, 47B, 48, 49/02A, 49A, 4A, 50, 50/02A, 50/02B, 51A, 53, 54A, 55A, 56A, 57C, 58A, 59, 6, 61B, 62, 63, 64, 645B (partim 90%), 645D, 645E, 649G2 (partim 15%), 649R (partim 27%), 65/02, 65A, 66, 662F (partim 6%), 662G (partim 49%), 663F (partim 31%), 67A, 68, 680B, 681B, 682B, 683F (partim 24%), 683G, 687B, 688A, 689B, 689F, 689G, 689H, 689K, 689L, 689M, 689P, 689R, 689S, 689T, 69, 691A, 692A, 694A, 696A, 697A, 699D, 699E, 7, 70, 700, 701E, 702A, 703, 704, 706G, 707C, 709P, 709R, 709S, 709T (partim 39%), 71, 711B, 712, 713C, 713D, 714A, 715A, 72D, 73F (partim 9%), 73G (partim 70%), 73N (partim 94%), 74B, 74C, 75/02, 75/03, 75/04A, 75A, 75D, 76, 77, 78, 79C, 79D, 80, 81, 82, 83, 84, 85, 86, 87, 88, 89, 8C, 9, 90, 91, 92, 93, 94, 95, 96, 97, 98, 99, Section C : parcelles 177D (partim 16%), 263B (partim 13%), 271A (partim 5%), 272 (partim 42%), 273G (partim 24%), 276P (partim 9%), 278A, 279C (partim 93%), 280E (partim 7%), 280S (partim 66%), 281E (partim 19%), 284A, 289A (partim 9%), 292B (partim 34%), 296A, 297D, 299C (partim 86%), 300A, 301A, 301B, Div 3 Section A : parcelles 10/02A, 106A, 107P, 107T, 107V, 107W, 108R, 108S, 10B, 121C (partim 83%), 121D (partim 40%), 136A, 137C, 137D,

15F, 19C, 19D, 1B, 20C, 20D, 20E, 20F, 21/02A, 21/02B, 21A, 21B, 21C, 22/02A, 22C, 22E, 22K, 22L, 22M, 23C, 24B, 25, 2B, 3, 34W2 (partim 28%), 35/02, 35H, 36G, 37L, 38H, 38K, 39B, 41K, 43N, 43P (partim 17%), 47K4, 4D2 (partim 3%), 6 (partim 86%), 63D (partim 7%), 63E (partim 7%), 65 (partim 6%), 7B, 85H4, 85L4, 85P4, 85X4, 8B, Section B : parcelles 1, 118H (partim 14%), 119G, 119H (partim 28%), 120, 121, 122B, 123B (partim 92%), 123D, 124K (partim 92%), 125E, 125G, 144C (partim 90%), 144E (partim 34%), 145D (partim 10%), 146F (partim 27%), 146G (partim 92%), 146L, 146M (partim 55%), 155, 156A, 157A (partim 84%), 158A, 158B, 159A (partim 48%), 159B, 161C (partim 8%), 162D, 162K, 162L (partim 7%), 164A (partim 35%), 165, 166D (partim 10%), 204G (partim 54%), 2A (partim 29%), 2B (partim 27%), 3, 301B (partim 25%), 302C, 302D (partim 19%), 307A, 307B, 308A, 309 (partim 23%), 320A (partim 16%), 4, 5A (partim 88%), Div 4 Section A : parcelles 10 (partim 6%), 13A (partim 13%), 145 (partim 7%), 14B (partim 59%), 156C (partim 12%), 157/02 (partim 50%), 157A (partim 77%), 157C, 157D, 15D (partim 17%), 16, 17A (partim 70%), 18B (partim 45%), 1K5, 1M5 (partim 79%), 1M7 (partim 8%), 1P7, 1R7 (partim 4%), 225B (partim 11%), 239B (partim 44%), 240D, 240E, 240F (partim 93%), 240H, 240K, 241B, 242D, 242E, 242F, 242G, 242H, 242K, 242L, 242M, 242N, 242P, 242R, 242S, 244E, 244F, 244G, 244H, 244K, 245, 246A (partim 9%), 247A, 248 (partim 73%), 250A (partim 76%), 258F, 259, 260, 262A, 263B, 264, 265A, 266A, 267B, 267C, 2C2, 33K (partim 33%), 33L (partim 66%), 33M, 33P, 33R, 33V, 33W, 33X, 33Y, 33Z, 35 (partim 16%), 36, 39F, 39G, 39H, 3A, 3C, 3D, 3E, 3F, 40D, 42B, 42C, 44D, 47A (partim 8%), 48 (partim 16%), 4A, 4B, 5 (partim 25%), 50D (partim 7%), 70B (partim 5%), 9 (partim 13%), Section B : parcelles 126K (partim 27%), 126S (partim 33%), 126T (partim 28%), 127B (partim 39%), 132, 133, 134, 135, 136A, 136B, 137A, 137B, 138, 139 (partim 93%), 140, 141D, 141E (partim 13%), 205/02G (partim 53%), 205/02K, 205/02L, 205/02M, 205E (partim 84%), 205G (partim 70%), 205H (partim 12%), 205K, 205L (partim 6%), 206A (partim 92%), 206B (partim 13%), 208C (partim 12%), 208D, 209A (partim 6%), 209D (partim 12%), 209H, 216/02A, 216A (partim 38%), 217 (partim 33%), 218, 219B (partim 80%), 220A (partim 67%), 221B (partim 24%), 221D (partim 5%), 233/03 (partim 20%), 255 (partim 29%), 256 (partim 9%), 257, 258A, 260, 261A (partim 8%), 263 (partim 6%), 264A (partim 9%), 264B (partim 5%), 272C, 272G (partim 92%), 272K, 272L (partim 48%), 273A, 275A, 275B, 276A, 276E, 276F, 277, 278A, 278B, 279A, 280A, 281A (partim 5%), 287A (partim 7%), 287B (partim 11%), 287C, 292 (partim 46%), 293 (partim 13%), 294 (partim 8%), 295 (partim 42%), 301C (partim 38%), 302, 303A (partim 27%), 304A (partim 14%), 305 (partim 94%), 306B, 306C, 306D (partim 31%), 306E (partim 9%), 306F (partim 66%), 307A (partim 75%), 307C, 307D, 307E, 307F, 307M, 307N (partim 81%), 307R (partim 75%), 60A (partim 15%), 61D (partim 22%), 62B (partim 57%), 62F (partim 84%), 71D (partim 25%), 71M (partim 94%), 72 (partim 58%), 73, 87C (partim 25%), 89A (partim 92%), 90C (partim 41%), 95A, 97 (partim 18%), 98D (partim 5%), Div 5 Section A : parcelles 366A (partim 92%), 366B (partim 87%), 820C (partim 56%), 821 (partim 40%)

COMMUNE : COUVIN Div 11 Section A : parcelles 43A, 43B (partim 8%), Section B : parcelles 1210F (partim 3%), 1210H (partim 15%), 1210V (partim 59%), 1211, 1212A (partim 21%), 1213 (partim 81%), 1214A, 1216 (partim 34%), 1217 (partim 21%), 1218 (partim 13%), 1235 (partim 38%), 668C, 668D (partim 5%), 672B, 678A (partim 9%), 751, 752A, 753A, 753B, 754A, 755, 756, 757A, 759, 760, 761, 762, 763, 764, 766 (partim 76%), 771A, 773A, 777, 778 (partim 23%), 779 (partim 10%), 780 (partim 92%), 781A (partim 88%), 784A (partim 19%), 785 (partim 66%), 786 (partim 86%), 787 (partim 80%), 788 (partim 93%), 789, 790, 791, 792 (partim 5%), 796A (partim 52%), 796B, 797A, 797B, 798 (partim 94%), 798/02, 802 (partim 27%), 803, 804, 805 (partim 26%), 809 (partim 94%), 810, 811A, 812A, 813, 814, 815, 816 (partim 95%), 817 (partim 42%), 836 (partim 7%), 837 (partim 78%), 838 (partim 87%), 839 (partim 16%), 849 (partim 5%), 850A (partim 5%), 850B (partim 9%), 851A (partim 5%)

COMMUNE : FROIDCHAPELLE Div 1 Section D : parcelles 602A2 (partim 10%), 602Z (partim 15%), 603D2 (partim 2%), 603F2, 603H2 (partim 10%), 603L2, 603S (partim 6%), 603W2 (partim 1%), 604F, 604G (partim 77%), 604K (partim 95%), 607B, 610B, 611B, 611D

(partim 40%), 612A3 (partim 5%), 612B3, 612C5 (partim 9%), 612E5 (partim 6%), 612G5 (partim 6%), 612H4 (partim 10%), 612H5 (partim 91%), 612L3, 612M3 (partim 4%), 612R2, 612R3 (partim 7%), 612R4, 612S4, 612V4, 612W4 (partim 79%), 612Y2 (partim 90%), 612Y3 (partim 70%), 612Z3 (partim 11%), 613P2 (partim 7%)

Vu pour être annexé à l'arrêté du Gouvernement wallon du 1^{er} décembre 2016 de désignation du site Natura 2000 BE32036 – “ Vallée de l'Eau Blanche à Virelles ”.

Namur, le 1^{er} décembre 2016.

Le Ministre-Président,

P. MAGNETTE

Le Ministre de l'Agriculture, de la Nature, de la Ruralité, du Tourisme et des Aéroports,
délégué à la Représentation à la Grande Région,

R. COLLIN

ANNEXE 2 : Délimitation du périmètre du site Natura 2000 BE32036 – “ Vallée de l'Eau Blanche à Virelles ”**2.1. Carte délimitant le périmètre du site**

La présente carte fixe, au jour de la désignation du site, à l'échelle cartographique 1/10.000^e (publiée au 1/25.000^e) le périmètre du site.

Cette carte est également disponible :

- Sous format informatique sur le site Internet <http://natura2000.wallonie.be> ;
- Sous format papier auprès de chaque commune concernée ;
- Sous les deux formats, auprès des Directions extérieures territorialement concernées du Département de la Nature et des Forêts.

2.2. Prescriptions littérales visant à préciser le périmètre du site**Liste des parcelles et parties de parcelles cadastrales non comprises dans le périmètre du site Natura 2000 BE32036 – “ Vallée de l'Eau Blanche à Virelles ”**

Les parcelles cadastrées ou ayant été cadastrées comme suit ne sont pas comprises dans le périmètre du site Natura 2000 BE32036 – “ Vallée de l'Eau Blanche à Virelles ” :

COMMUNE : CHIMAY Div 1 Section A : parcelles 80V, Section B : parcelles 109, 149H, 162B, 83E, 96A, Div 2 Section A : parcelles 1A7, 1D7, 39S, 45F, 47, 50A, 50B, 51F, 59H, Section B : parcelles 124, 131A, 216A2, 234/02, 234C, 237A, 242, 246, 247, 249C, 275A, 2A, 2B, 387M, 397G, 398E, 398F, 398L, 398N, 3A, 402F2, 402L2, 407N, 409P, 411N, 413F, 421E, 421F, 422G, 646A, 649F2, 649K2, 73C, Section C : parcelles 176D, 178, 183A, 266A, 275M, 275N, 279F, 283C, 291C, Div 3 Section A : parcelles 120A, 42T, 4C2, 4E2, 5E, 63B, 63C, 63F, 64A, 9/02A, 9A, Section B : parcelles 116A, 11A, 124H, 12A, 13A, 145E, 15B, 162H, 173, 202S, 203B, 303A, 304A, 304B, 305, 310D, 311, 387, 389A, 6A, 9A, Div 4 Section A : parcelles 142, 143, 146, 14C, 1B8, 1N5, 1W7, 229D, 230D, 234A, 234C, 236S, 246B, 249C, 257, 2A3, 2B3, 2C4, 2X3, 32C, 34, 56, 57, 61D, 62C, 62D, 72A, 72B, 73A, Section B : parcelles 101B, 123A, 126R, 126V, 127A, 128A, 129/02C, 129B, 153A, 206C, 207A, 207B, 207C, 209G, 20D, 221E, 227F, 229A, 235A, 262A, 26A, 27A, 281B, 282, 283, 284, 286, 288B, 296A, 307P, 69K, 6K, 94B, Div 5 Section A : parcelles 362, 363, 364, 367, 499, 500, 614, 820A, 822

COMMUNE : COUVIN Div 11 Section A : parcelles 41, Section B : parcelles 675D, 744, 765, 793, 799, 801, 807, 808, 841A, 851B

COMMUNE : FROIDCHAPELLE Div 1 Section D : parcelles 604N, 605F, 612S3, 612Z4, 613Y

Vu pour être annexé à l'arrêté du Gouvernement wallon du 1^{er} décembre 2016 de désignation du site Natura 2000 BE32036 – “ Vallée de l'Eau Blanche à Virelles ”.

Namur, le 1^{er} décembre 2016.

Le Ministre-Président,

P. MAGNETTE

Le Ministre de l'Agriculture, de la Nature, de la Ruralité, du Tourisme et des Aéroports,
délégué à la Représentation à la Grande Région,

R. COLLIN

ANNEXE 3 : Liste des types d'habitats naturels et des espèces pour lesquels le site est désigné et données y afférentes ; synthèse des critères scientifiques ayant conduit à la sélection du site Natura 2000 BE32036 – “ Vallée de l'Eau Blanche à Virelles ”

La présente annexe indique, compte tenu des données disponibles :

- la liste des types d'habitats naturels et la liste des espèces pour lesquels le site est désigné ainsi que les données concernant respectivement leurs surfaces, leur niveau de population et l'estimation de leur état de conservation ; les types d'habitats naturels et les espèces prioritaires sont indiqués par un astérisque (*) ;
- une synthèse des résultats de l'évaluation de l'importance du site pour assurer la conservation des types d'habitats naturels d'intérêt communautaire de l'annexe VIII et des espèces d'intérêt communautaire de l'annexe IX et des espèces d'oiseaux de l'annexe XI de la loi du 12 juillet 1973 que le site abrite.

Ces résultats justifient la sélection du site comme site Natura 2000..

Les données relatives aux types d'habitats naturels (liste, surface et état de conservation) et aux espèces (liste, population et état de conservation) pour lesquels le site est désigné sont issues des formulaires standard de données établis entre 2002 et 2005. Ces données estimées à l'échelle du site au moment de sa sélection contiennent des approximations. Elles ont été pour partie précisées, en particulier pour les surfaces en ce qui concerne les habitats naturels et les effectifs de populations en ce qui concerne les espèces, sur base des meilleures connaissances disponibles. La précision de ces données devra être poursuivie.

Le site BE32036 a été sélectionné pour les raisons suivantes : Centré autour de la RNA de l'Etang de Virelles, le site englobe des milieux forestiers (chênaies pédonculées, érablières, hêtraies calcicoles) typiques de la dépression fagnarde ou des abrupts calcaires riverains de l'Eau Blanche. Il comprend également des prairies de fauche, des pelouses calcaires, des prairies humides (vallée de l'Eau Blanche et cours du Ruisseau de Boutonville). Il s'agit d'un site majeur, abritant une grande diversité de milieux dont un vaste étang comportant une importante superficie de végétation benthique à characées, une aulnaie marécageuse avec strate arbustive de saule cendré et l'une des plus grandes roselières de Wallonie. On y observe en outre la présence d'aulnais rivulaires sur l'Eau Blanche, de chênaies à charme, de prairies à molinie riches en espèces, de mégaphorbiaies ainsi que celle de milieux rares et relativement bien conservés comme la hêtraie calcicole, les érablières de ravins et d'éboulis (variante sèche à tilleul). On notera également la présence de chênaies pédonculées en place, typiques, des sols hygromorphes de fagne. Le site de Blaimont ainsi que les tiennes situés au sud d'Aublain correspondent à des pelouses calcaires plus ou moins bien conservées suivant les endroits. Outre cette diversité de milieux ouverts et forestiers, le site abrite des richesses ornithologique, chiroptérologique, entomologique et botanique exceptionnelles : une des rares stations de *Taxus baccata* en Wallonie, la présence d'espèces rares en Wallonie et notamment de la Loutre (*Lutra lutra*), avant la vidange de l'étang en 1985, la Grotte de Lompret qui constitue un site chiroptérologique majeur.

A. Types d'habitats naturels d'intérêt communautaire de l'annexe VIII de la loi pour lesquels le site est désigné

Types d'habitats naturels d'intérêt communautaire	Surface	EC	UG HIC*
9160	573,83 ha	B	
9150	177,55 ha	B	
9130	90,10 ha	B	
3150	83,93 ha	B	
91E0*	55,71 ha	C	UG 7
6510	47,29 ha	C	
9180*	37,16 ha	B	UG 6
6430	8,00 ha	C	

3260	7,42 ha	C	
6410	2,32 ha	C	
9110	1,60 ha	C	
6210*	0,99 ha	C	UG 2
3130	0,10 ha	C	
8310		B	

Légende : EC : estimation de l'état de conservation; A : conservation excellente ; B : conservation bonne ; C : conservation moyenne ; UG HIC* : unité(s) de gestion abritant ou susceptible(s) d'abriter (lorsque les données précises ne sont pas disponibles) l'habitat naturel d'intérêt communautaire prioritaire ; "-" : donnée non disponible

3130 : Eaux stagnantes, oligotrophes à mésotrophes avec végétation du Littorelletea uniflorae et/ou du Isoëto-Nanojuncetea

3150 : Lacs eutrophes naturels avec végétation du type Magnopotamion ou Hydrocharition

3260 : Rivières des étages planitiaire à montagnard avec végétation du Ranunculion fluitantis et du Callitriche-Batrachion

6210* : Pelouses sèches semi-naturelles et faciès d'emboisement sur calcaire (Festuco-Brometalia) (*sites à orchidées remarquables)

6410 : Prairies à Molinia sur sols calcaires, tourbeux ou et argilo-limoneux (Molinion caeruleae)

6430 : Mégaphorbiaies hydrophiles d'ourlets planitiaux et des étages montagnard à alpin

6510 : Pelouses maigres de fauche de basse altitude (Alopecurus pratensis, Sanguisorba officinalis)

8310 : Grottes non exploitées par le tourisme

9110 : Hêtraies du Luzulo-Fagetum

9130 : Hêtraies de l'Asperulo-Fagetum

9150 : Hêtraies calcicoles médio-européennes du Cephalanthero-Fagion

9160 : Chênaies pédonculées ou chênaies-charmaies subatlantiques et médio-européennes du Carpinion betuli

9180* : Forêts de pentes, éboulis ou ravins du Tilio-Acerion

91E0* : Forêts alluviales à Alnus glutinosa et Fraxinus excelsior (Alno-Padion, Alnion incarnae, Salicion albae)

B. Espèces des annexes IX et XI de la loi pour lesquelles le site est désigné

Code	Nom latin	Nom français	Population			EC
			résidente	migratoire		
				repr.	hiver	
1032	Unio crassus	Mulette épaisse	P			C
1096	Lampetra planeri	Lamproie de Planer	P			C
1163	Cottus gobio	Chabot	P			C
1304	Rhinolophus ferrumequinum	Grand Rhinolophe	P			C
1318	Myotis dasycneme	Vespertilion des marais			P	C
1321	Myotis emarginatus	Vespertilion à oreilles échancrées	P			C
1323	Myotis bechsteini	Vespertilion de Bechstein	P			C
1337	Castor fiber	Castor d'Europe	P			C
A001	Gavia stellata	Plongeon catmarin				0-1 i
A021	Botaurus stellaris	Grand butor			0-1 i	-

A022	<i>Ixobrychus minutus</i>	Blongios nain				0-1 i	-
A026	<i>Egretta garzetta</i>	Aigrette garzette				1-3 i	-
A027	<i>Egretta alba</i>	Grande Aigrette			P	200 i	-
A029	<i>Ardea purpurea</i>	Héron pourpré				1 i	-
A030	<i>Ciconia nigra</i>	Cigogne noire		1-4 i			-
A031	<i>Ciconia ciconia</i>	Cigogne blanche		0-1 p			-
A037	<i>Cygnus bewickii</i>	Cygne de Bewick			1-5 i		-
A038	<i>Cygnus cygnus</i>	Cygne chanteur				2-11 i	-
A052	<i>Anas crecca</i>	Sarcelle d'hiver			10-150 i	10-200 i	-
A055	<i>Anas querquedula</i>	Sarcelle d'été				1-10 i	-
A068	<i>Mergus albellus</i>	Harle piette			1-3 i		-
A072	<i>Pernis apivorus</i>	Bondrée apivore		2-3 p			-
A073	<i>Milvus migrans</i>	Milan noir		1 p			-
A081	<i>Circus aeruginosus</i>	Busard des roseaux				1-2 i	-
A082	<i>Circus cyaneus</i>	Busard Saint-Martin			0-1 i		-
A094	<i>Pandion haliaetus</i>	Balbusard pêcheur				1-4 i	-
A119	<i>Porzana porzana</i>	Marouette ponctuée				1-4 i	-
A122	<i>Crex crex</i>	Râle des genêts		0-1 i			-
A131	<i>Himantopus himantopus</i>	Echasse blanche				1-4 i	-
A132	<i>Recurvirostra avosetta</i>	Avocette élégante				1-30 i	-
A151	<i>Philomachus pugnax</i>	Combattant varié				1-11 i	-
A152	<i>Lymnocyptes minimus</i>	Bécassine sourde			P	P	-
A153	<i>Gallinago gallinago</i>	Bécassine des marais			10-80 i	120 i	-
A166	<i>Tringa glareola</i>	Chevalier sylvain				1-6 i	-
A176	<i>Larus melanocephalus</i>	Mouette mélanocéphale				1-4 i	-
A193	<i>Sterna hirundo</i>	Sterne pierregarin		1-3 p			-
A196	<i>Chlidonias hybridus</i>	Guifette moustac				P	-
A197	<i>Chlidonias niger</i>	Guifette noire				P	-
A229	<i>Alcedo atthis</i>	Martin-pêcheur d'Europe	3-4 p				-
A236	<i>Dryocopus martius</i>	Pic noir	3 p				-
A238	<i>Dendrocopos medius</i>	Pic mar	20-30 p				-
A249	<i>Riparia riparia</i>	Hirondelle de rivage				10-100 i	-
A272	<i>Luscinia svecica</i>	Gorgebleue à miroir		3-5 p			-
A275	<i>Saxicola rubetra</i>	Tarier des prés				1-7 i	-
A277	<i>Oenanthe oenanthe</i>	Traquet motteux				1-3 i	-
A292	<i>Locustella luscinioides</i>	Locustelle luscinoïde		1-4 i			-
A295	<i>Acrocephalus schoenobaenus</i>	Phragmite des joncs				1-3 i	-

A338	Lanius collurio	Pie-grièche écorcheur		17 p			-
A340	Lanius excubitor	Pie-grièche grise			0-1 i		-

Légende : P = présence ; p = couple ; i = individu ; EC : estimation de l'état de conservation ; A : conservation excellente ; B : conservation bonne ; C : conservation moyenne ; vis. : visiteur ; occ. : occasionnel ; "-" : donnée non disponible

Vu pour être annexé à l'arrêté du Gouvernement wallon du 1^{er} décembre 2016 de désignation du site Natura 2000 BE32036 – “ Vallée de l'Eau Blanche à Virelles ”.

Namur, le 1^{er} décembre 2016.

Le Ministre-Président,

P. MAGNETTE

Le Ministre de l'Agriculture, de la Nature, de la Ruralité, du Tourisme et des Aéroports,
délégué à la Représentation à la Grande Région,

R. COLLIN

ANNEXE 4 : Désignation et délimitation du périmètre des unités de gestion du site Natura 2000 BE32036 – “ Vallée de l'Eau Blanche à Virelles ”**4.1. Liste des unités de gestion délimitées au sein du site**

Le site abrite les unités de gestion suivantes :

- UG 1 - Milieux aquatiques
- UG 2 - Milieux ouverts prioritaires
- UG 3 - Prairies habitats d'espèces
- UG 4 - Bandes extensives
- UG 5 - Prairies de liaison
- UG 6 - Forêts prioritaires
- UG 7 - Forêts prioritaires alluviales
- UG 8 - Forêts indigènes de grand intérêt biologique
- UG 9 - Forêts habitat d'espèces
- UG 10 - Forêts non indigènes de liaison
- UG 11 - Terres de cultures et éléments anthropiques
- UG temp 3 - Forêts indigènes à statut temporaire

Les habitats naturels d'intérêt communautaire et les espèces d'intérêt communautaire que ces unités de gestion sont susceptibles d'abriter sont précisés par l'arrêté du Gouvernement wallon du 19 mai 2011 fixant les types d'unités de gestion susceptibles d'être délimitées au sein d'un site Natura 2000 ainsi que les interdictions et mesures préventives particulières qui y sont applicables.

4.2. Carte délimitant le périmètre des unités de gestion

Les cartes ci-annexées fixent, à l'échelle cartographique 1/10.000^e (publiée au 1/25.000^e) le périmètre des unités de gestion présentes sur le site. Les contours des unités de gestion correspondent à ceux des principaux types d'habitats naturels que le site abrite.

Cette carte est également disponible :

- Sous format informatique sur le site Internet <http://natura2000.wallonie.be> ;
- Sous format papier auprès de chaque commune concernée ;
- Sous les deux formats, auprès des Directions extérieures territorialement concernées du Département de la Nature et des Forêts.

Vu pour être annexé à l'arrêté du Gouvernement wallon du 1^{er} décembre 2016 de désignation du site Natura 2000 BE32036 – “ Vallée de l'Eau Blanche à Virelles ”.

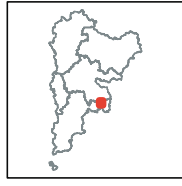
Namur, le 1^{er} décembre 2016.

Le Ministre-Président,

P. MAGNETTE

Le Ministre de l'Agriculture, de la Nature, de la Ruralité, du Tourisme et des Aéroports,
délégué à la Représentation à la Grande Région,

R. COLLIN



Légende

Périmètres des sites

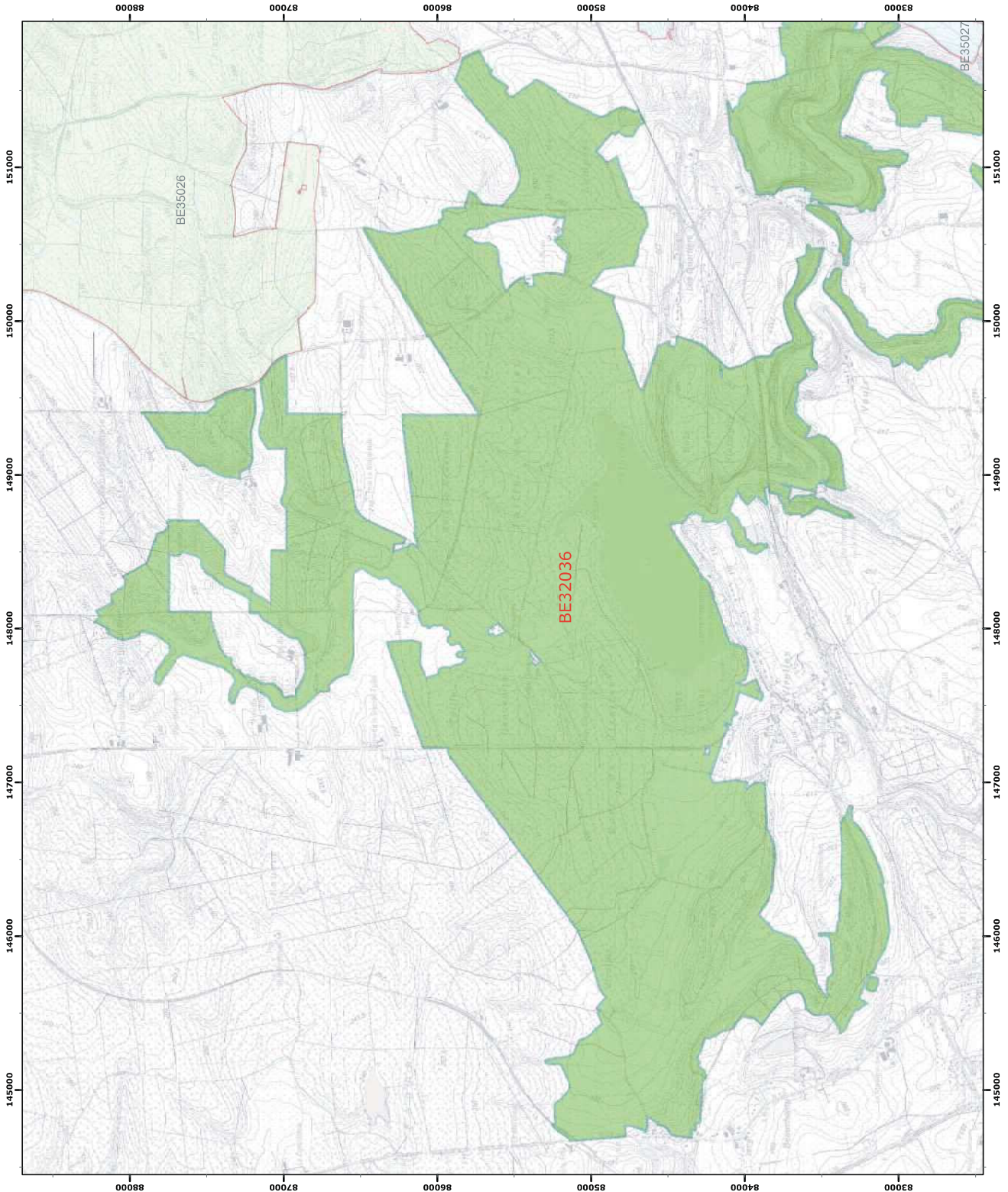
Périmètre du site

BE32036

Périmètres des autres sites

BE33026

BE35027



0 250 500 mètres

Coordonnées Lambert belge 1972

© SPW-DGARNE; Fond de plan © IGN - Bruxelles

Le Ministre-Président

Paul MAGNETTE

Le Ministre de l'Agriculture, de la Nature, de la Ruralité, du Tourisme et des Aéroports, délégué à la Représentation à la Grande Région

René COLLIN

Par délégation pour délivrance de copie conforme,

Date d'impression : septembre 2016.

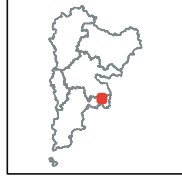
DIRECTION GÉNÉRALE OPÉRATIONNELLE DE L'AGRICULTURE, DES RESSOURCES NATURELLES ET DE L'ENVIRONNEMENT

Avenue Prince de Liège 15 - B-5100 Namur

Tel: +32 (0)81 33 58 16 • Fax: +32 (0)81 33 58 22

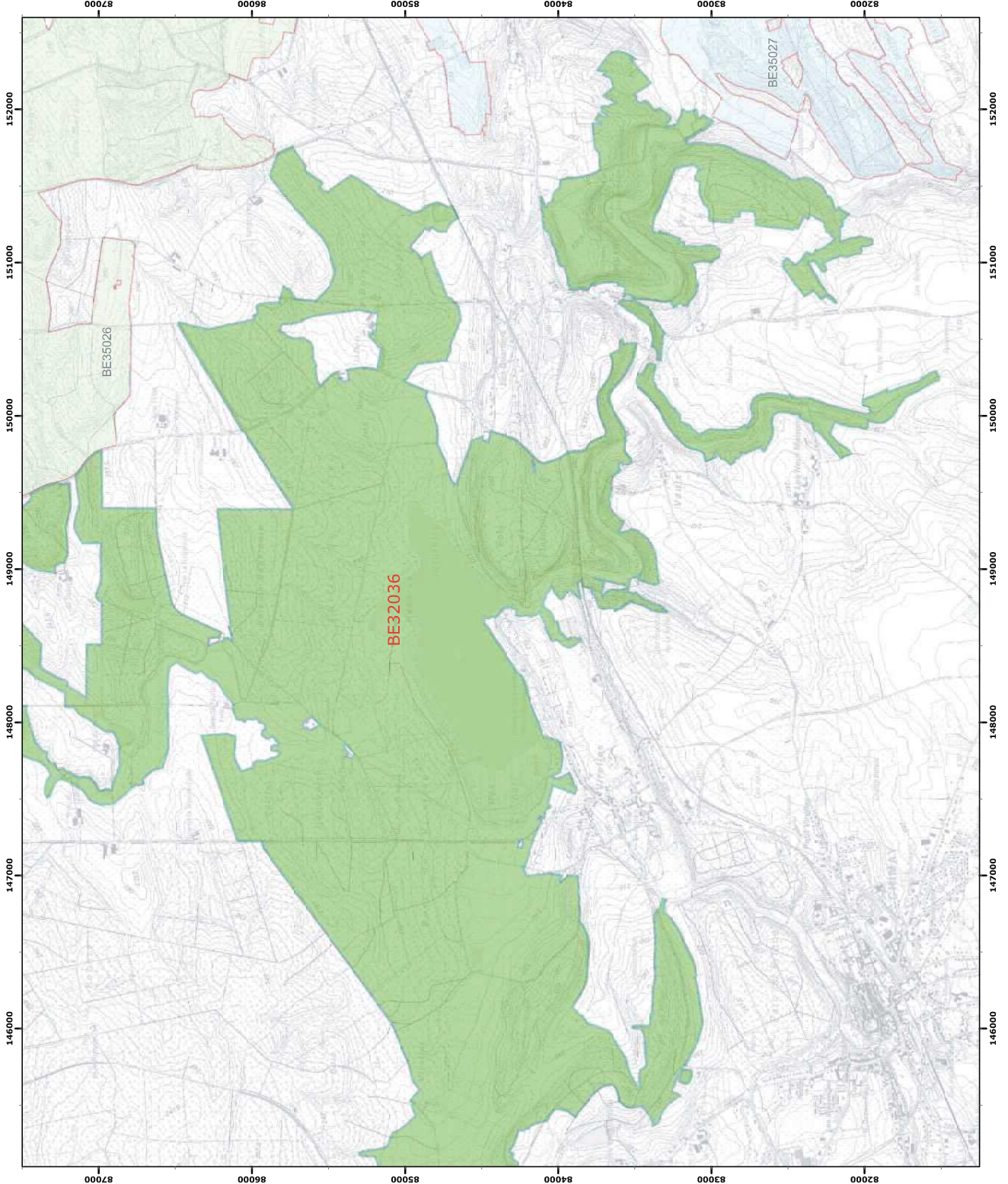
http://spw.wallonie.be • Nr. Vert : 1718 (Appel gratuit) • 1719 (Nombres Rénumérés)

Annexe 2.1.
Natura 2000 - BE32036 - Vallée de l'Eau Blanche à Virelles 2 / 2
Arrêté de désignation - Vue générale du périmètre du site



Légende

- Périmètres des sites**
 - Périmètre du site**
 - Périmètres des autres sites**
- | | | |
|---------|---------|---------|
| BE32036 | BE32036 | BE32027 |
| BE32036 | BE32036 | BE32027 |
| BE32036 | BE32036 | BE32027 |



0 250 500 mètres

Coordonnées Lambert belge 1972
© SPW-DGARNE; Fond de plan © IGN - Bruxelles

Le Ministre-Président

Paul MAGNETTE

Le Ministre de l'Agriculture, de la Ruralité, du Tourisme et des Aéroports, délégué à la Représentation à la Grande Région

René COLLIN

Par délégation pour délivrance de copie conforme,

Date d'impression : septembre 2016.

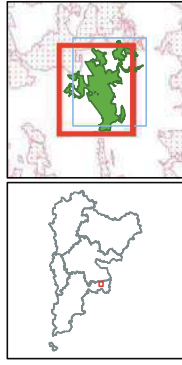
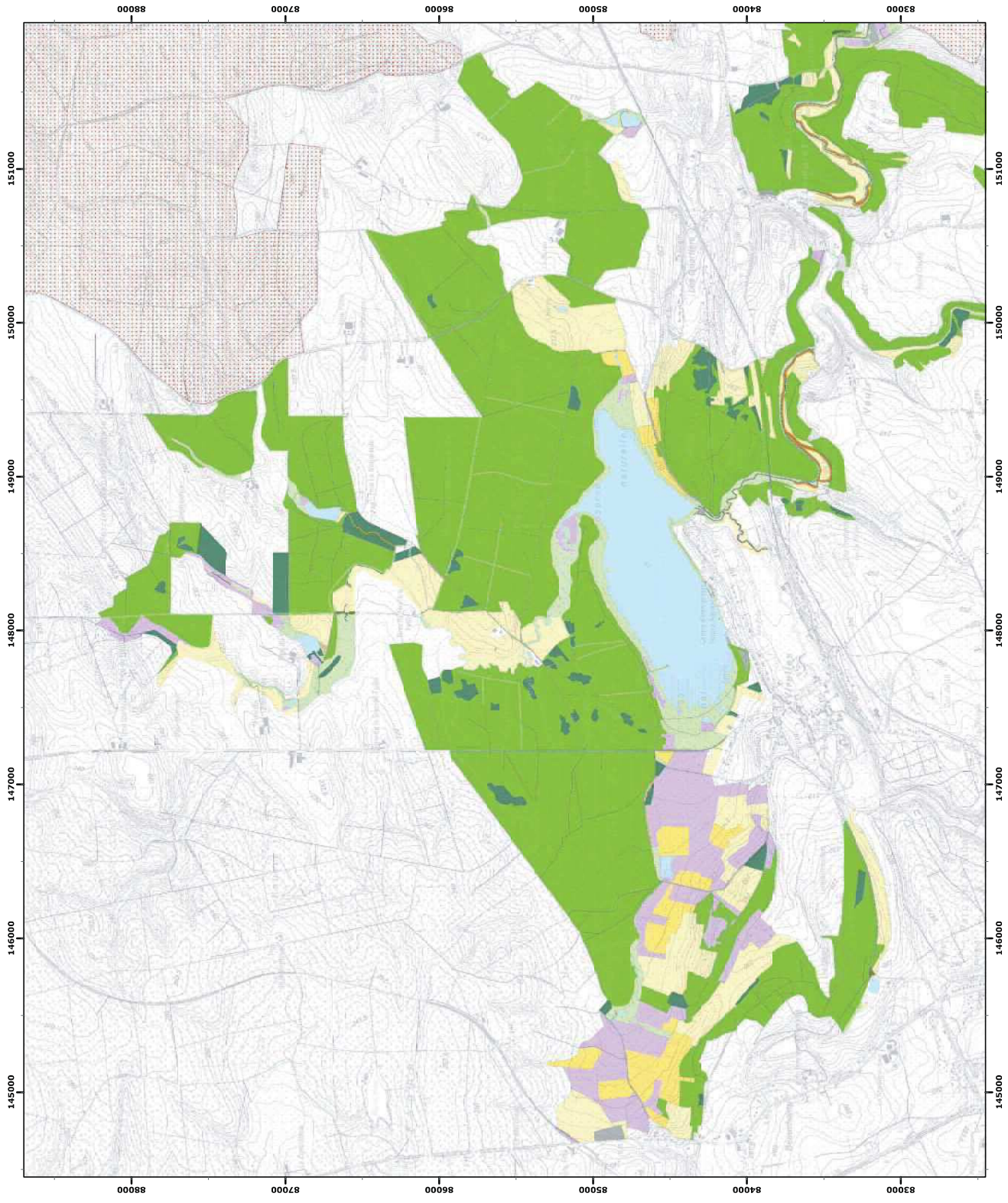
DIRECTION GÉNÉRALE OPÉRATIONNELLE DE L'AGRICULTURE, DES RESSOURCES NATURELLES ET DE L'ENVIRONNEMENT

Avenue Prince de Liège 15 • B-5100 Namur
Tél: +32 (0)81 33 58 16 • Fax: +32 (0)81 33 58 22
http://spw.wallonie.be • Nr Vert: 1718 (Appel gratuit) • 1719 (Nombres Rénumérés)



Annexe 4.2.
Natura 2000 - BE32036 - Vallée de l'Eau Blanche à Virelles 1 / 2
Arrêté de désignation - Unités de gestion

Service public de Wallonie



Légende

Unités de gestion de base

- UG 1 (milieux aquatiques)
- UG 2 (milieux ouverts prioritaires)
- UG 3 (prairies habitats d'espèces)
- UG 4 (bandes extensives)
- UG 5 (prairies de liaison)
- UG 6 (forêts prioritaires)
- UG 7 (forêts prioritaires alluviales)
- UG 8 (forêts indigènes de grand intérêt biologique)
- UG 9 (forêts habitat d'espèces)
- UG 10 (forêts non indigènes de liaison)
- UG 11 (terres de cultures et éléments anthropiques)

Unités de gestion temporaires

- UG temp 1 (zones sous statut de protection)
- UG temp 2 (zones à gestion publique)
- UG temp 3 (forêts indigènes à statut temporaire)

Unités de gestion en surimpression

- UG S1 (moelle perlière et muette épaissie en UG1)
- UG S2 (lamier de la sucette)

Autres

- Emprises des cartes
- Autre site Natura 2000

0 250 500 mètres
 Coordonnées Lambert belge 1972
 © SPW-DGARNE, Fond de plan © IGN - Bruxelles
 Le Ministre-Président

Paul MAGNETTE
 Le Ministre de l'Agriculture, de la Nature, de la Ruralité,
 du Tourisme et des Aéroports,
 délégué à la Représentation à la Grande Région

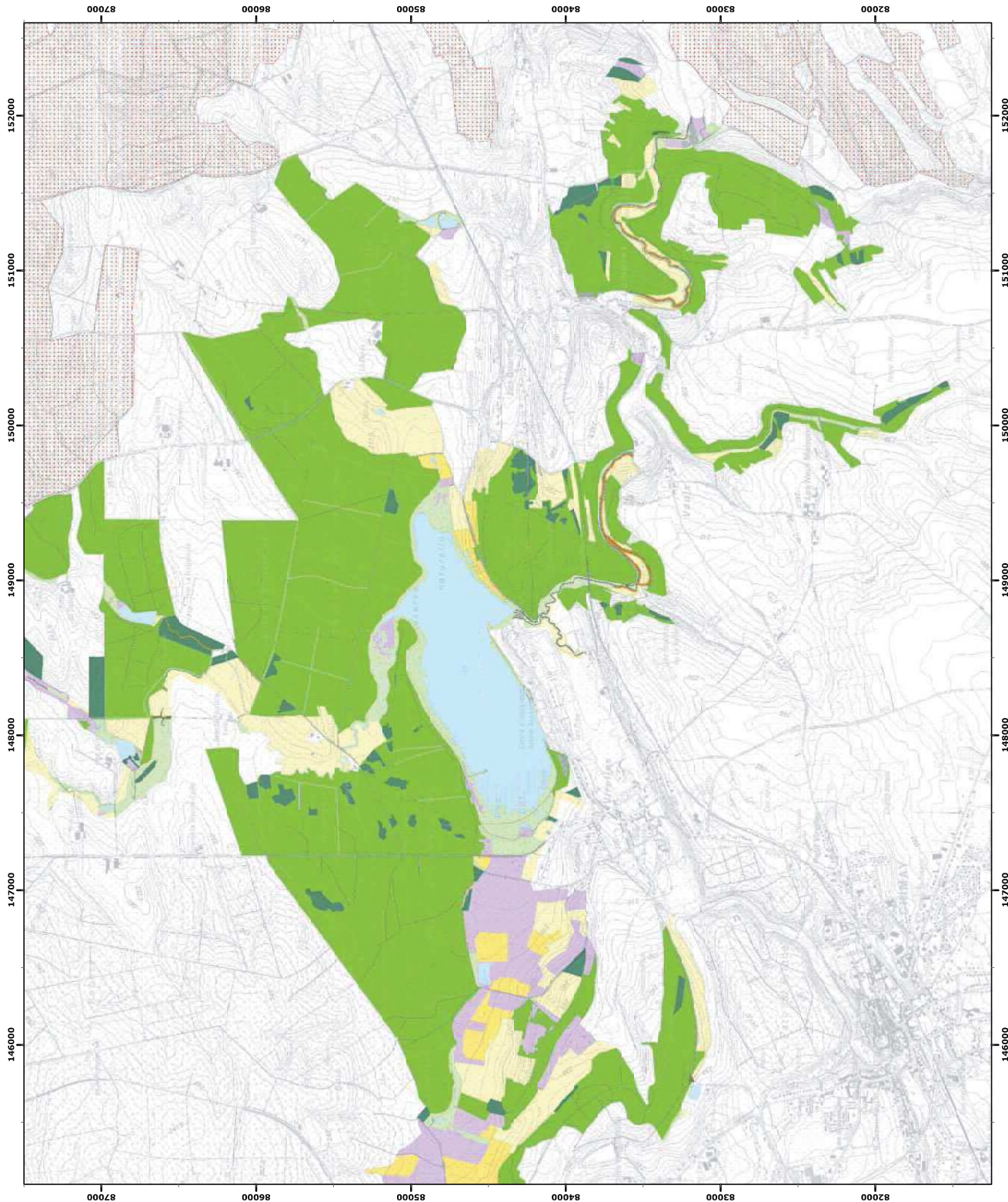
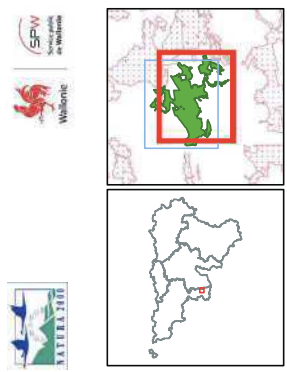
René COLLIN
 Par délégation pour délivrance de copie conforme,

Date d'impression : septembre 2016.

**DIRECTION GÉNÉRALE OPÉRATIONNELLE
 DE L'AGRICULTURE, DES RESSOURCES NATURELLES
 ET DE L'ENVIRONNEMENT**
 Avenue Prince de Liège 15 - B-5100 Namur
 Tél: +32 (0)81 33 58 16 • Fax: +32 (0)81 33 58 22
 http://spw.wallonie.be • N° Vert : 1716 (Appel gratuit) • 1719 (Nombres Rouges)

Annexe 4.2.
Natura 2000 - BE32036 - Vallée de l'Eau Blanche à Vireilles 2 / 2
Arrêté de désignation - Unités de gestion

Service public de Wallonie



Légende

Unités de gestion de base

- UG 1 (milieux aquatiques)
- UG 2 (milieux ouverts prioritaires)
- UG 3 (prairies habitats d'espèces)
- UG 4 (bandes extensives)
- UG 5 (prairies de liaison)
- UG 6 (forêts prioritaires)
- UG 7 (forêts prioritaires alluviales)
- UG 8 (forêts indigènes de grand intérêt biologique)
- UG 9 (forêts habitats d'espèces)
- UG 10 (forêts non indigènes de liaison)
- UG 11 (terres de cultures et éléments anthropiques)

Unités de gestion temporaires

- UG temp 1 (zones sous statut de protection)
- UG temp 2 (zones à gestion publique)
- UG temp 3 (forêts indigènes à statut temporaire)

Unités de gestion en surimpression

- UG S1 (moule perlière et moule épaisse en UG1)
- UG S2 (lamier de la sucette)

Autres

- Emprises des cartes
- Autre site Natura 2000

0 250 500 mètres
Coordonnées Lambert belge 1972
Le Ministre-Président

Paul MAGNETTE
Le Ministre de l'Agriculture, de la Nature, de la Ruralité,
du Tourisme et des Aéroports,
délégué à la Représentation à la Grande Région

René COLLIN
Par délégation pour délivrance de copie conforme,

Date d'impression : septembre 2016.

**DIRECTION GÉNÉRALE OPÉRATIONNELLE
DE L'AGRICULTURE, DES RESSOURCES NATURELLES
ET DE L'ENVIRONNEMENT**
Avenue Prince de Liège 15 - B-5100 Namur
Tél: +32 (0)81 33 58 16 • Fax: +32 (0)81 33 58 22
http://spw.wallonie.be • N° Vert : 1716 (Appel gratuit) • 1719 (Nombres Rurales)