

**ANNEXE 1 : Liste des parcelles et parties de parcelles cadastrales comprises dans le site Natura 2000 BE32030 – Vallée de la Hante**

Les parcelles cadastrées ou ayant été cadastrées comme suit sont comprises dans le site Natura 2000 BE32030 – “ Vallée de la Hante ” :

COMMUNE : BEAUMONT Div 1 Section A : parcelles 412H (partim 13%), 412M (partim 93%), 412N (partim 22%), 413B (partim 46%), 546E (partim 5%), 568 (partim 23%), Div 3 Section A : parcelles 10A, 11A, 215 (partim 10%), 216A (partim 21%), 218 (partim 26%), 21A (partim 8%), 22, 220, 221, 222 (partim 52%), 223, 224A, 227, 228A, 232A, 233A (partim 33%), 235M, 235N, 237B, 238A, 239A, 240 (partim 10%), 244 (partim 6%), 252 (partim 5%), 253A, 253B, 27A, 28A, 29A, 30C, 4 (partim 13%), 5, 51 (partim 7%), 6, 7, 8A, 9A (partim 93%), 9B (partim 91%), Section B : parcelles 265E (partim 7%), 266A (partim 31%), 266B (partim 26%), 267C (partim 33%), 629, 630A (partim 86%), 631A (partim 31%), 646D (partim 15%), 647 (partim 90%), 648, 649 (partim 45%), 650A, 650B, 651B, 652, 653, 654, 655B, 655C (partim 50%), 818A (partim 24%), 819C (partim 24%), 859B (partim 36%), 861 (partim 75%), 870 (partim 9%), 874 (partim 9%), 875, 876, 877, 878A, 878B, 879A, 879B, 886 (partim 37%), 887, 891C, 891D, 894B, 894C, 896B, 896C, 896D, 896H, 896K, 897, 898A, 898B, 898C (partim 79%), 900 (partim 12%), 901 (partim 55%), 919D (partim 94%), 919E (partim 36%), 919F (partim 81%), 919G (partim 64%), 920, Section C : parcelles 389C, 390C, 391H, 391K (partim 87%), 392A (partim 50%), 392B (partim 9%), 393 (partim 6%), Section D : parcelles 10A (partim 13%), 1B (partim 5%), 1D (partim 88%), 295 (partim 48%), 296, 2E, 2F, 2G, 2H, 310B (partim 10%), 311B (partim 84%), 323B, 32A (partim 18%), 337B, 338, 339, 340, 341C (partim 95%), 342 (partim 12%), 352, 353A (partim 91%), 35A, 36C (partim 68%), 375A, 376, 377, 378, 379, 380A, 381C, 382C (partim 29%), 383, 384, 385, 386, 387, 388, 389, 390, 391, 392, 393, 394, 395, 396, 397, 398, 399A, 399C, 399D, 3C, 3D, 3E, 3F, 400, 401, 402, 403, 406, 41B (partim 7%), 42, 43, 431, 432, 433, 434B, 434D, 435, 436 (partim 14%), 438B (partim 8%), 438C, 44, 46 (partim 11%), 4B, 4C, 5B (partim 12%), 5C (partim 13%), 5D (partim 9%), 71, 72, 73, 74A, 74B, 80B (partim 5%), Div 4 Section B : parcelles 120C (partim 14%), 124A, 135A (partim 6%), 137B (partim 26%), 137C, 140 (partim 9%), 176B (partim 31%), 178A (partim 19%), 180A (partim 69%), 181, 182 (partim 93%), 183, 184, 185, 186C (partim 49%), 188 (partim 9%), 193A, 194A (partim 9%), Section C : parcelles 17K (partim 20%), 17L (partim 23%), 18C (partim 25%), 19, 21A (partim 42%), 24C (partim 13%), 24D (partim 16%), 286/02 (partim 35%), 286G (partim 52%), 286H (partim 74%), 287 (partim 62%), 28B (partim 27%), 292A (partim 74%), 293A (partim 13%), 294F (partim 35%), 299B (partim 24%), 2G (partim 29%), 302E (partim 11%), 30B (partim 22%), 325C (partim 31%), 398B (partim 13%), 400, 403C, 403D, 404A, 405F, 405K, 405L, 405M, 406C, 406D, 407 (partim 59%), 408A (partim 94%), 409B (partim 90%), 412B (partim 12%), 414F2 (partim 46%), 414G2 (partim 88%), 417A, 418A, 420, 421C (partim 10%), 428D (partim 12%), 428E (partim 40%), 430 (partim 71%), 504F (partim 23%), 505C (partim 89%), 506C (partim 17%), 685 (partim 29%), 717 (partim 8%), 721, 722, 723 (partim 27%), 724 (partim 45%), 725, 726, 727, 728, 729 (partim 5%), 735C (partim 22%), 735D (partim 22%), 737B, 742R (partim 39%), 742S (partim 48%), 768 (partim 16%), 772 (partim 88%), 773 (partim 78%), 774A, 774B, 775 (partim 95%), 788, 789, 790, 791, 792 (partim 57%), 793A, 794, 795, 796, 797, 798, 799, 7D (partim 51%), 8 (partim 25%), 800, 801, 802, 803, 804, 805, 806, 807, 808, 809 (partim 8%), 820A, 820B, 826 (partim 93%), 827, 828 (partim 7%), 829 (partim 35%), 836 (partim 6%), 837C, 837D, 837E (partim 42%), 838, 844A (partim 4%), 846 (partim 46%), 852B (partim 15%), 853, 853/02A, 853/02B, 854, 855A, 855B, 855C, 856, 857A, 857B, 857C, 858A, 859, 860, 861, 862, 863, 864, 866D (partim 32%), 867, 868A, 869A, 870A, 871C, 871D, 872, 873, 874A, 876, 877, 878, 879, 880, 881 (partim 72%), 882, 883 (partim 79%), 9 (partim 38%), Section D : parcelles 145, 146C, 147, 148B, 148C, 149, 150A, 151A, 152, 155, 156, 157A, 158E, 159, 160B, 161B, 161C, 162A, 162B (partim 49%), 163, 164A, 166A (partim 88%), 169A (partim 35%), 172/02 (partim 10%), 182A (partim 41%), 184L (partim

92%), 185A (partim 39%), 186B, 188/02D (partim 93%), 188A, 189A, 190A (partim 84%), 192, 193, 194A, 77B (partim 49%), Section E : parcelles 144C (partim 32%), 146A (partim 32%)

COMMUNE : FROIDCHAPELLE Div 3 Section C : parcelles 10E (partim 35%), 10G (partim 72%), 11C (partim 6%), 12/03, 129C2, 129M2 (partim 15%), 12A (partim 87%), 13M (partim 7%), 13N, 14, 15, 16, 17, 18, 19, 20 (partim 90%), 21C, 21D, 22F (partim 62%), 24A, 25, 26, 27D, 27E, 28C, 29A (partim 7%), 30B, 41H, 43C, 44A, 45 (partim 33%), 46 (partim 62%), 47D (partim 28%), 53 (partim 3%), 59 (partim 19%), 60 (partim 30%), 67B (partim 51%), 67F (partim 36%), 67G (partim 71%), 68A, 69A, 69B, 69C, 70, 71A, 71B, 71C, 71E, 71F, 71G, 71H, 72, 73, 74E (partim 56%), 74F (partim 52%), 74G, 74H, 74K (partim 81%), 76A, 77B, 77C, 77D, 78, 79/02A, 79/02B, 79/03, 79A, 7D (partim 7%), 80B, 80C, 80E, 80F, 80G, 80M (partim 39%), 80N, 80P, 80R, 81A (partim 4%), 82 (partim 7%), 83 (partim 16%), 84, 88/02, 88B (partim 93%), 88C (partim 74%), 90C (partim 18%), 91 (partim 16%), Section D : parcelles 102C (partim 8%), 104C (partim 12%)

COMMUNE : SIVRY-RANCE Div 3 Section H : parcelles 429C (partim 7%), 429D (partim 15%), 430A, 430B, 431, 432 (partim 75%), 433, 445A (partim 45%), 446, 447A, 463A (partim 45%), 466 (partim 30%), 469 (partim 12%)

Vu pour être annexé à l'arrêté du Gouvernement wallon du 1<sup>er</sup> décembre 2016 de désignation du site Natura 2000 BE32030 – “ Vallée de la Hante ”.

Namur, le 1<sup>er</sup> décembre 2016.

Le Ministre-Président,

P. MAGNETTE

Le Ministre de l'Agriculture, de la Nature, de la Ruralité, du Tourisme et des Aéroports,  
délégué à la Représentation à la Grande Région,

R. COLLIN

**ANNEXE 2 : Délimitation du périmètre du site Natura 2000 BE32030 – “ Vallée de la Hante ”****2.1. Carte délimitant le périmètre du site**

La présente carte fixe, au jour de la désignation du site, à l'échelle cartographique 1/10.000° (publiée au 1/25.000°) le périmètre du site.

Cette carte est également disponible :

- Sous format informatique sur le site Internet <http://natura2000.wallonie.be> ;
- Sous format papier auprès de chaque commune concernée ;
- Sous les deux formats, auprès des directions extérieures territorialement concernées du Département de la Nature et des Forêts.

**2.2. Prescriptions littérales visant à préciser le périmètre du site****Liste des parcelles et parties de parcelles cadastrales non comprises dans le périmètre du site Natura 2000 BE32030 – “ Vallée de la Hante ”**

Les parcelles cadastrées ou ayant été cadastrées comme suit ne sont pas comprises dans le périmètre du site Natura 2000 BE32030 – “ Vallée de la Hante ” :

COMMUNE : BEAUMONT Div 1 Section A : parcelles 457B, 469F, 470, Div 2 Section D : parcelles 127, 143, Div 3 Section A : parcelles 12, 13A, 19A, 210, 211A, 219, 241, 242, 243, 246, 247, 249A, 250A, 253C, 260E, 3, 36B, 36D, 37, 38, 48A, 50, 52, Section B : parcelles 628, 631B, 643, 858, 862, 902A, 917N, Section C : parcelles 395A, Section D : parcelles 294B, 323A, 32D, 343, 348A, 351A, 354A, 370A, 371, 374, 375C, 407B, 40M, 411A, 412, 421A, 422, 426, 429A, 430, 440A, 59B, 5A, 5E, 5F, 60A, 64A, 65, 70, 77, 80C, Div 4 Section B : parcelles 136, 138, 173, 189A, 190A, 191, 192, 195, 196, 197, 198, Section C : parcelles 27L, 288, 289, 294E, 325D, 352/02B, 398D, 410D2, 411D, 414C2, 414K2, 415E, 4A, 687A, 698F, 709B, 709C, 716, 720E, 776, 785, 787, 810, 815A, 819, 821A, 821B, 825, 839, 840, 841B, 852A, 865, 885A, Section D : parcelles 143B, 144B, 179A, 194B, Section E : parcelles 143Y

COMMUNE : FROIDCHAPELLE Div 3 Section C : parcelles 101, 102, 120, 129B2, 13V, 1A, 28A, 31A, 32A, 36E, 36F, 36K, 36L, 41K, 48, 52C, 52D, 5A, 5B, 5C, 61, 75, 9G

COMMUNE : SIVRY-RANCE Div 3 Section H : parcelles 427A, 440D, 443B, 462, 472A

Vu pour être annexé à l'arrêté du Gouvernement wallon du 1<sup>er</sup> décembre 2016 de désignation du site Natura 2000 BE32030 – “ Vallée de la Hante ”.

Namur, le 1<sup>er</sup> décembre 2016.

Le Ministre-Président,

P. MAGNETTE

Le Ministre de l'Agriculture, de la Nature, de la Ruralité, du Tourisme et des Aéroports,  
délégué à la Représentation à la Grande Région,

R. COLLIN

**ANNEXE 3 : Liste des types d'habitats naturels et des espèces pour lesquels le site est désigné et données y afférentes ; synthèse des critères scientifiques ayant conduit à la sélection du site Natura 2000 BE32030 – “ Vallée de la Hante ”**

La présente annexe indique, compte tenu des données disponibles :

- la liste des types d'habitats naturels et la liste des espèces pour lesquels le site est désigné ainsi que les données concernant respectivement leurs surfaces, leur niveau de population et l'estimation de leur état de conservation ; les types d'habitats naturels et les espèces prioritaires sont indiqués par un astérisque (\*) ;
- une synthèse des résultats de l'évaluation de l'importance du site pour assurer la conservation des types d'habitats naturels d'intérêt communautaire de l'annexe VIII et des espèces d'intérêt communautaire de l'annexe IX et des espèces d'oiseaux de l'annexe XI de la loi du 12 juillet 1973 que le site abrite.

Ces résultats justifient la sélection du site comme site Natura 2000..

Les données relatives aux types d'habitats naturels (liste, surface et état de conservation) et aux espèces (liste, population et état de conservation) pour lesquels le site est désigné sont issues des formulaires standard de données établis entre 2002 et 2005. Ces données estimées à l'échelle du site au moment de sa sélection contiennent des approximations. Elles ont été pour partie précisées, en particulier pour les surfaces en ce qui concerne les habitats naturels et les effectifs de populations en ce qui concerne les espèces, sur base des meilleures connaissances disponibles. La précision de ces données devra être poursuivie.

Le site BE32030 a été sélectionné pour les raisons suivantes : La vallée de la Hante et ses affluents génèrent des milieux humides intéressants (prairies de fauche, mégaphorbiaies, étangs, aulnaies) notamment entre Renlies et Solre-Saint-Géry. On y observe des chênaies pédonculées sur sols hygromorphes, quelques rares prairies maigres, un boisement de pentes ainsi que des milieux alluviaux riches et variés : prairies de fauche, mégaphorbiaies, étangs, aulnaies. Présence. Le site présente également des grottes à l'intérêt chiroptérologique majeur du moins, dans les dix dernières années.

**A. Types d'habitats naturels d'intérêt communautaire de l'annexe VIII de la loi pour lesquels le site est désigné**

Types d'habitats naturels d'intérêt communautaire	Surface	EC	UG HIC*
9130	107,07 ha	C	
9160	104,67 ha	C	
91E0*	29,73 ha	C	UG 7
9120	12,94 ha	C	
9110	4,87 ha	C	
3260	3,28 ha	C	
6430	0,96 ha	C	
3150	0,81 ha	C	
8210	0,53 ha	C	
6510	0,40 ha	C	
9180*	0,35 ha	C	UG 6
8220	0,07 ha	C	
8310		B	

**Légende : EC : estimation de l'état de conservation; A : conservation excellente ; B : conservation bonne ; C : conservation moyenne ; UG HIC\* : unité(s) de gestion abritant ou**

susceptible(s) d'abriter (lorsque les données précises ne sont pas disponibles) l'habitat naturel d'intérêt communautaire prioritaire ; "-" : donnée non disponible

3150 : Lacs eutrophes naturels avec végétation du type Magnopotamion ou Hydrocharition

3260 : Rivières des étages planitiaire à montagnard avec végétation du Ranunculion fluitantis et du Callitriche-Batrachion

6430 : Mégaphorbiaies hydrophiles d'ourlets planitiaux et des étages montagnard à alpin

6510 : Pelouses maigres de fauche de basse altitude (*Alopecurus pratensis*, *Sanguisorba officinalis*)

8210 : Pentes rocheuses calcaires avec végétation chasmophytique

8220 : Pentes rocheuses siliceuses avec végétation chasmophytique

8310 : Grottes non exploitées par le tourisme

9110 : Hêtraies du Luzulo-Fagetum

9120 : Hêtraies acidophiles atlantiques à sous-bois à *Ilex* et parfois à *Taxus* (*Quercion robori-petraeae* ou *Ilici-Fagion*)

9130 : Hêtraies de l'*Asperulo-Fagetum*

9160 : Chênaies pédonculées ou chênaies-charmaies subatlantiques et médio-européennes du *Carpinion betuli*

9180\* : Forêts de pentes, éboulis ou ravins du *Tilio-Acerion*

91E0\* : Forêts alluviales à *Alnus glutinosa* et *Fraxinus excelsior* (*Alno-Padion*, *Alnion incarnae*, *Salicion albae*)

## B. Espèces des annexes IX et XI de la loi pour lesquelles le site est désigné

Code	Nom latin	Nom français	Population				EC
			résidente	migratoire			
				repr.	hiver	étape	
1134	<i>Rhodeus sericeus amarus</i>	Bouvière	P				C
1163	<i>Cottus gobio</i>	Chabot	P				C
1304	<i>Rhinolophus ferrumequinum</i>	Grand Rhinolophe	0-1 i				C
1323	<i>Myotis bechsteini</i>	Vespertilion de Bechstein	0-2 i				C
A027	<i>Egretta alba</i>	Grande Aigrette				P	-
A030	<i>Ciconia nigra</i>	Cigogne noire		0-2 i			-
A072	<i>Pernis apivorus</i>	Bondrée apivore		1-2 p			-
A073	<i>Milvus migrans</i>	Milan noir		P		P	-
A082	<i>Circus cyaneus</i>	Busard Saint-Martin			1 i		-
A229	<i>Alcedo atthis</i>	Martin-pêcheur d'Europe	P				-
A236	<i>Dryocopus martius</i>	Pic noir	P				-
A238	<i>Dendrocopos medius</i>	Pic mar	10 p				-
A338	<i>Lanius collurio</i>	Pie-grièche écorcheur		P			-

**Légende :** P = présence ; p = couple ; i = individu ; EC : estimation de l'état de conservation ; A : conservation excellente ; B : conservation bonne ; C : conservation moyenne ; vis. : visiteur ; occ. : occasionnel ; "-" : donnée non disponible

Vu pour être annexé à l'arrêté du Gouvernement wallon du 1<sup>er</sup> décembre 2016 de désignation du site Natura 2000 BE32030 – “ Vallée de la Hante ”.

Namur, le 1<sup>er</sup> décembre 2016.

Le Ministre-Président,

P. MAGNETTE

Le Ministre de l'Agriculture, de la Nature, de la Ruralité, du Tourisme et des Aéroports,  
délégué à la Représentation à la Grande Région,

R. COLLIN



## **ANNEXE 4 : Désignation et délimitation du périmètre des unités de gestion du site Natura 2000 BE32030 – “ Vallée de la Hante ”**

### **4.1. Liste des unités de gestion délimitées au sein du site**

Le site abrite les unités de gestion suivantes :

- UG 1 - Milieux aquatiques
- UG 2 - Milieux ouverts prioritaires
- UG 3 - Prairies habitats d'espèces
- UG 5 - Prairies de liaison
- UG 6 - Forêts prioritaires
- UG 7 - Forêts prioritaires alluviales
- UG 8 - Forêts indigènes de grand intérêt biologique
- UG 9 - Forêts habitat d'espèces
- UG 10 - Forêts non indigènes de liaison
- UG 11 - Terres de cultures et éléments anthropiques

Les habitats naturels d'intérêt communautaire et les espèces d'intérêt communautaire que ces unités de gestion sont susceptibles d'abriter sont précisés par l'arrêté du Gouvernement wallon du 19 mai 2011 fixant les types d'unités de gestion susceptibles d'être délimitées au sein d'un site Natura 2000 ainsi que les interdictions et mesures préventives particulières qui y sont applicables.

### **4.2. Carte délimitant le périmètre des unités de gestion**

Les cartes ci-annexées fixent, à l'échelle cartographique 1/10.000<sup>e</sup> (publiée au 1/25.000<sup>e</sup>) le périmètre des unités de gestion présentes sur le site. Les contours des unités de gestion correspondent à ceux des principaux types d'habitats naturels que le site abrite.

Cette carte est également disponible :

- Sous format informatique sur le site Internet <http://natura2000.wallonie.be> ;
- Sous format papier auprès de chaque commune concernée ;
- Sous les deux formats, auprès des directions extérieures territorialement concernées du Département de la Nature et des Forêts.

Vu pour être annexé à l'arrêté du Gouvernement wallon du 1<sup>er</sup> décembre 2016 de désignation du site Natura 2000 BE32030 – “ Vallée de la Hante ”.

Namur, le 1<sup>er</sup> décembre 2016.

Le Ministre-Président,

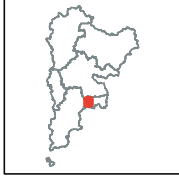
P. MAGNETTE

Le Ministre de l'Agriculture, de la Nature, de la Ruralité, du Tourisme et des Aéroports,  
délégué à la Représentation à la Grande Région,

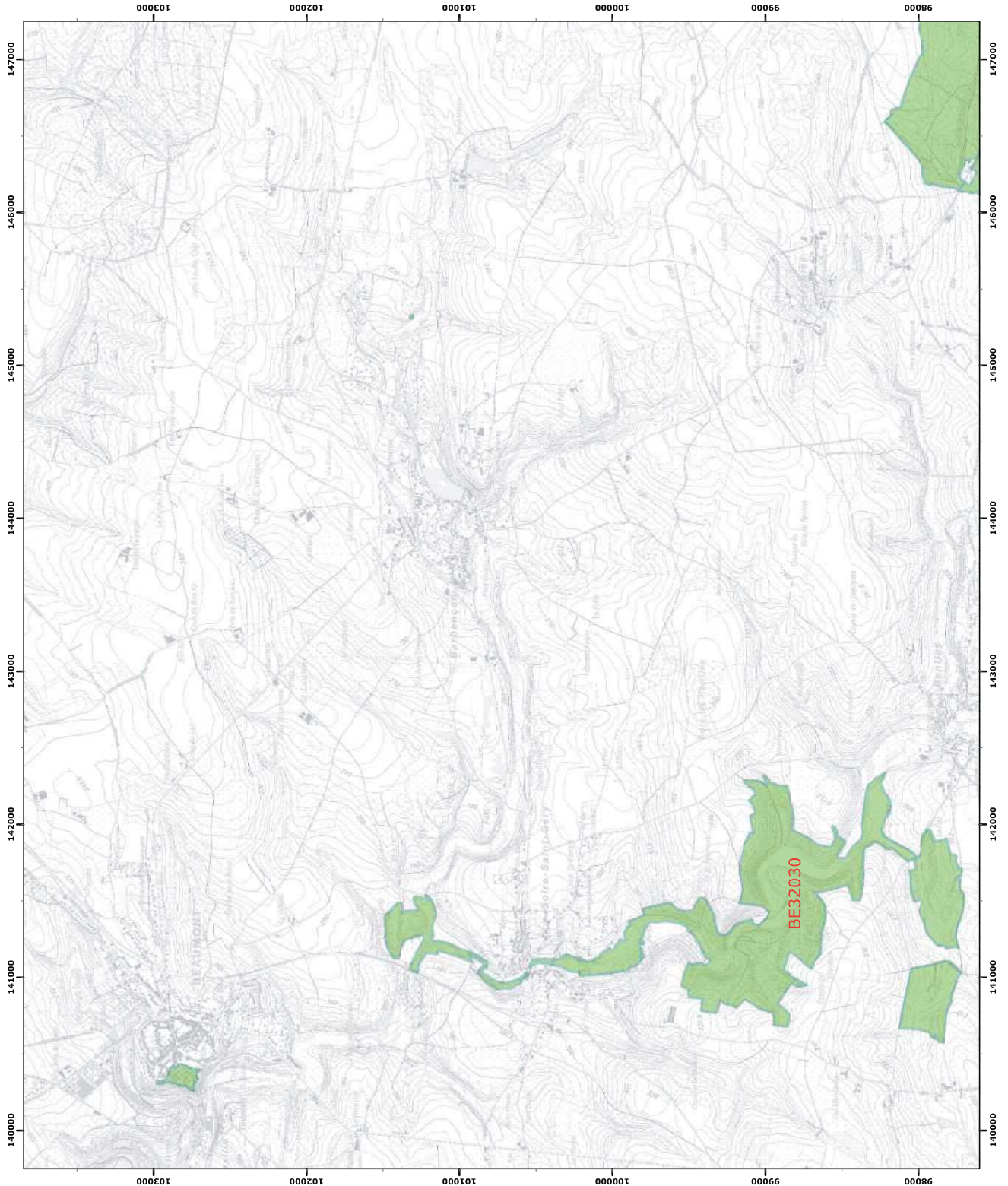
R. COLLIN



NATURA 2000



**Légende**  
Périmètres des sites  
Périmètre du site  
BE32030



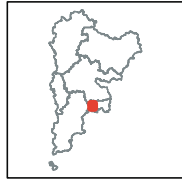
0 250 500 mètres  
N  
Coordonnées Lambert belge 1972  
© SPW-DGARNE; Fond de plan © IGN - Bruxelles  
Le Ministre-Président

Paul MAGNETTE  
Le Ministre de l'Agriculture, de la Ruralité,  
du Tourisme et des Aéroports,  
délégué à la Représentation à la Grande Région

René COLLIN  
Par délégation pour délivrance de copie conforme,

Date d'impression : septembre 2016.  
DIRECTION GÉNÉRALE OPÉRATIONNELLE  
DE L'AGRICULTURE, DES RESSOURCES NATURELLES  
ET DE L'ENVIRONNEMENT  
Avenue Prince de Liège 15 • B-5100 Namur  
Tél: +32 (0)81 33 58 16 • Fax: +32 (0)81 33 58 22  
http://spw.wallonie.be • Nr. Vert: 1718 (Appel gratuit) • 1719 (Nombres Rénumérés)





**Légende**

**Périmètres des sites**

**Périmètre du site**

BE32030

BE32029

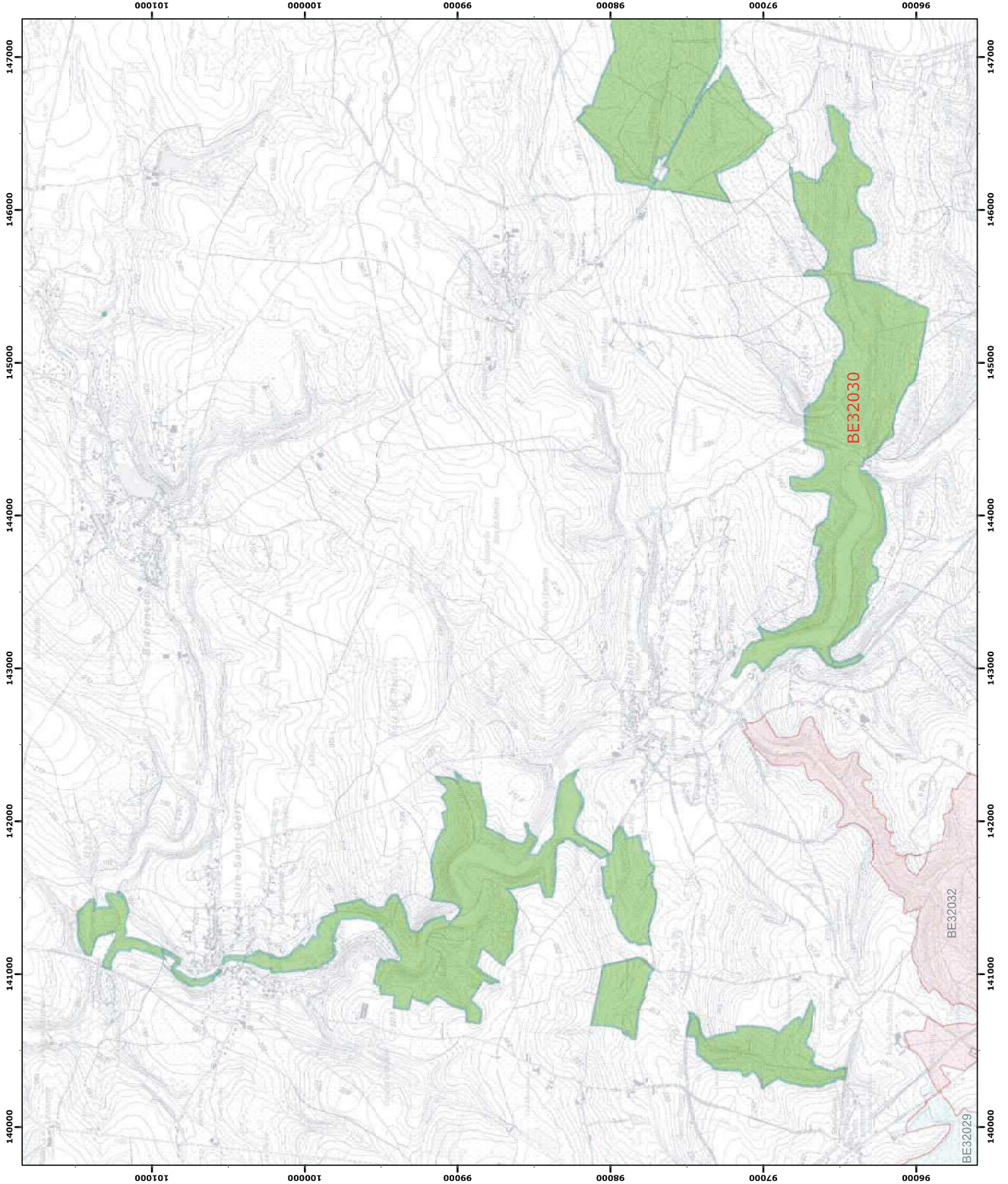
BE32032

**Périmètres des autres sites**

BE32030

BE32029

BE32032



0 250 500 mètres

Coordonnées Lambert belge 1972  
© SPW-DGARNE; Fond de plan © IGN - Bruxelles

Le Ministre-Président

Paul MAGNETTE

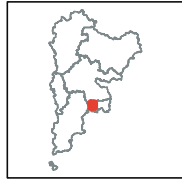
Le Ministre de l'Agriculture, de la Nature, de la Ruralité,  
du Tourisme et des Aéroports,  
délégué à la Représentation à la Grande Région

René COLLIN

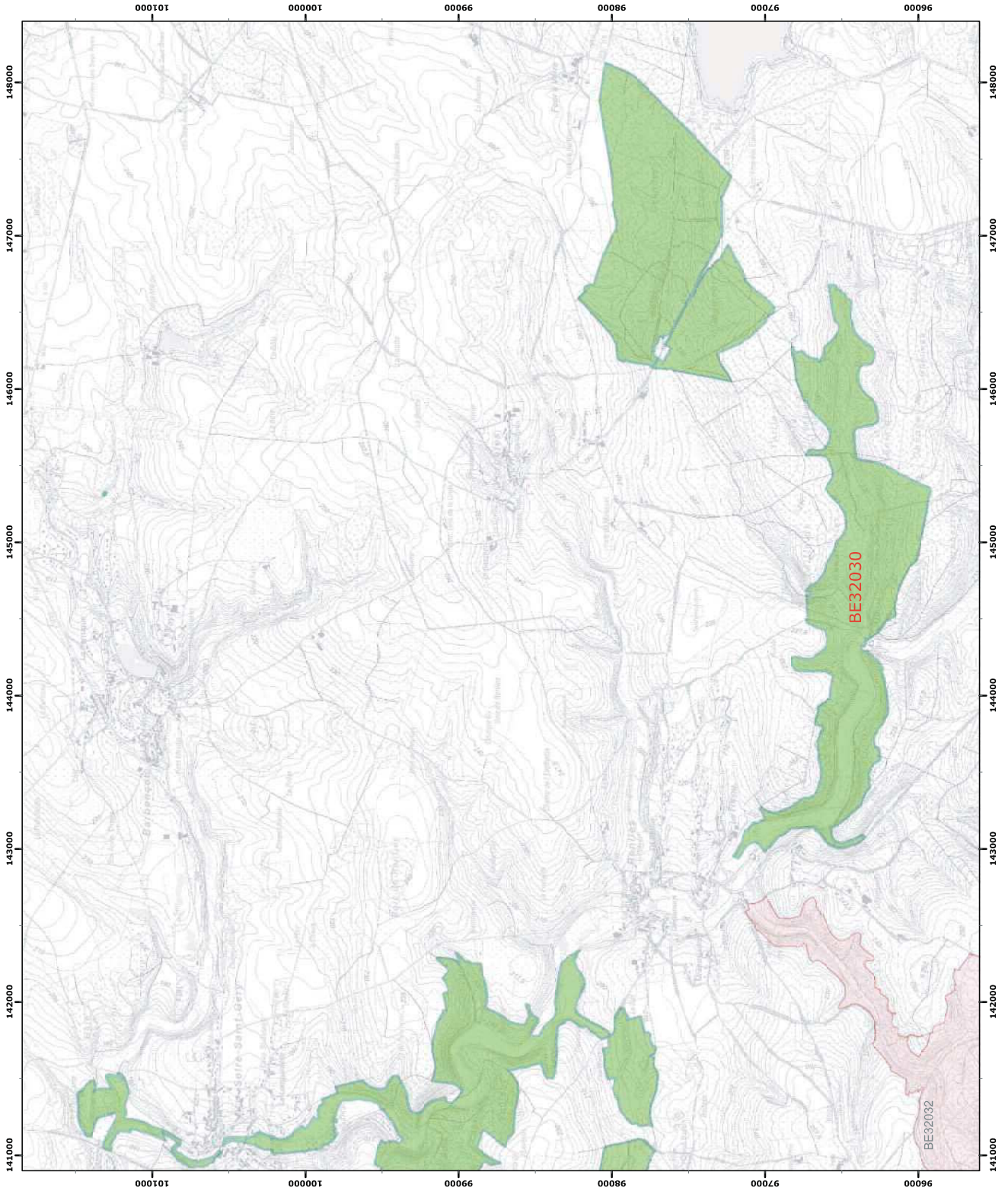
Par délégation pour délivrance de copie conforme,

Date d'impression : septembre 2016.

**DIRECTION GÉNÉRALE OPÉRATIONNELLE  
DE L'AGRICULTURE, DES RESSOURCES NATURELLES  
ET DE L'ENVIRONNEMENT**  
Avenue Prince de Liège 15 • B-5100 Namur  
Tél: +32 (0)81 33 58 16 • Fax: +32 (0)81 33 58 22  
http://spw.wallonie.be • Nr. Vert : 1718 (Appel gratuit) • 1719 (Nombres Rénumérés)



- Légende**
- Périmètres des sites
  - Périmètre du site
  - BE32030
  - Périmètres des autres sites
  - BE32032



0 250 500 mètres

Coordonnées Lambert belge 1972  
© SPW-DGARNE; Fond de plan © IGN - Bruxelles

Le Ministre-Président

Paul MAGNETTE

Le Ministre de l'Agriculture, de la Nature, de la Ruralité,  
du Tourisme et des Aéroports,  
délégué à la Représentation à la Grande Région

René COLLIN

Par délégation pour délivrance de copie conforme,

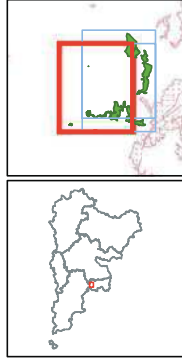
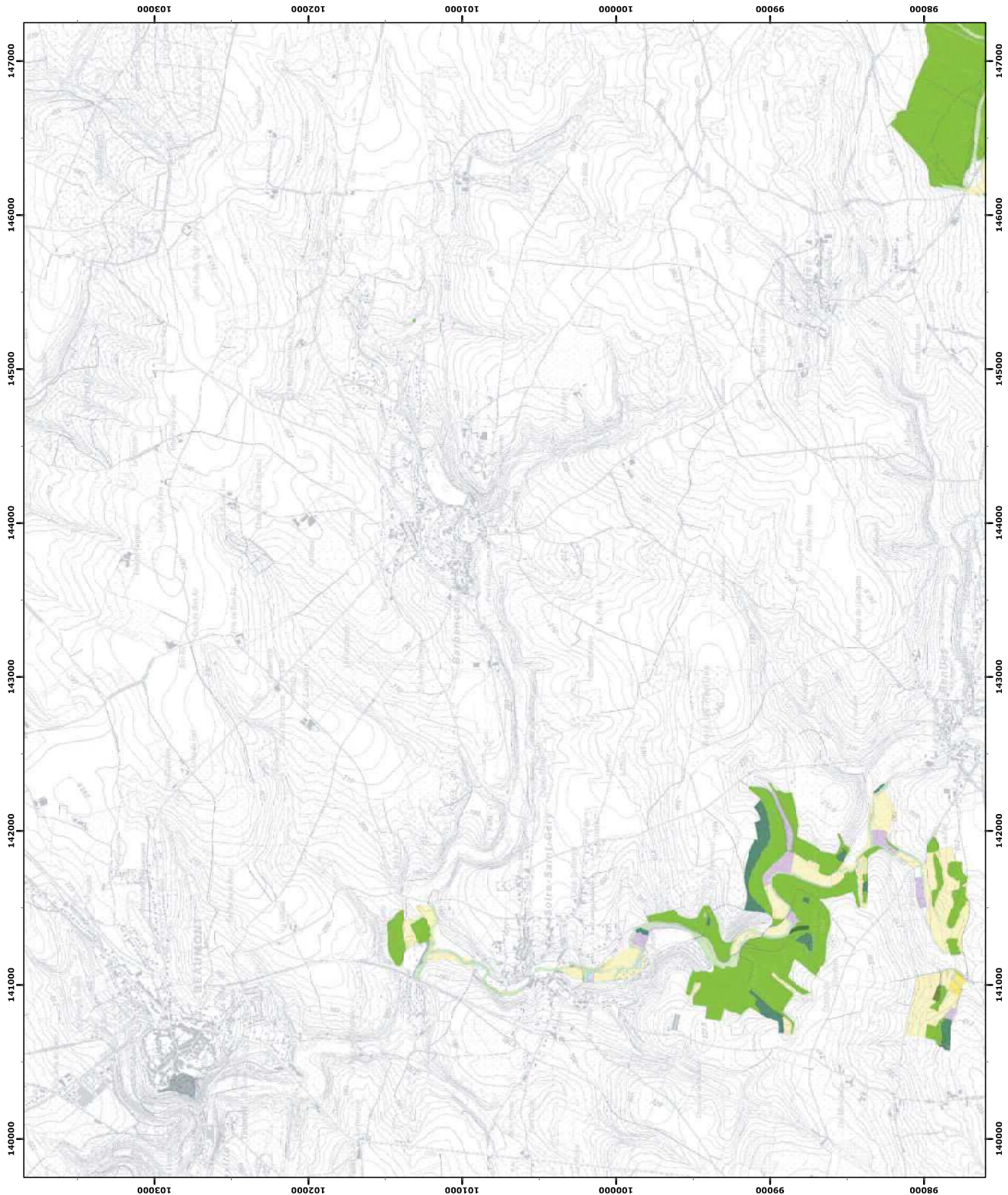
Date d'impression : septembre 2016.

**DIRECTION GÉNÉRALE OPÉRATIONNELLE  
DE L'AGRICULTURE, DES RESSOURCES NATURELLES  
ET DE L'ENVIRONNEMENT**  
Avenue Prince de Liège, 15 - B-5100 Namur  
Tél: +32 (0)81 33 58 16 • Fax: +32 (0)81 33 58 22  
<http://spw.wallonie.be> • Nr. Vert: 1718 (Appel gratuit) • 1719 (tarif normal)



Annexe 4.2.  
Natura 2000 - BE32030 - Vallée de la Hante 1 / 3  
Arrêté de désignation - Unités de gestion

Service public de Wallonie



**Légende**

**Unités de gestion de base**

- UG 1 (milieux aquatiques)
- UG 2 (milieux ouverts prioritaires)
- UG 3 (prairies habitats d'espèces)
- UG 4 (bandes extensives)
- UG 5 (prairies de liaison)
- UG 6 (forêts prioritaires)
- UG 7 (forêts prioritaires alluviales)
- UG 8 (forêts indigènes de grand intérêt biologique)
- UG 9 (forêts habitat d'espèces)
- UG 10 (forêts non indigènes de liaison)
- UG 11 (terres de cultures et éléments anthropiques)

**Unités de gestion temporaires**

- UG temp 1 (zones sous statut de protection)
- UG temp 2 (zones à gestion publique)
- UG temp 3 (forêts indigènes à statut temporaire)

**Unités de gestion en surimpression**

- UG S1 (moelle perlière et muette épaissie en UG1)
- UG S2 (damier de la sucette)

**Autres**

- Emprises des cartes
- Autre site Natura 2000

0 250 500 mètres  
Coordonnées Lambert belge 1972

© SPW-DGARNE; Fond de plan © IGN - Bruxelles

Le Ministre-Président

Paul MAGNETTE

Le Ministre de l'Agriculture, de la Nature, de la Ruralité,  
du Tourisme et des Aéroports,  
délégué à la Représentation à la Grande Région

René COLLIN

Par délégation pour délivrance de copie conforme,

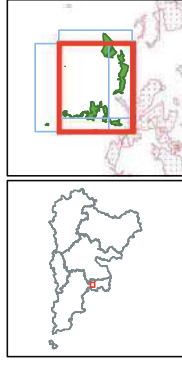
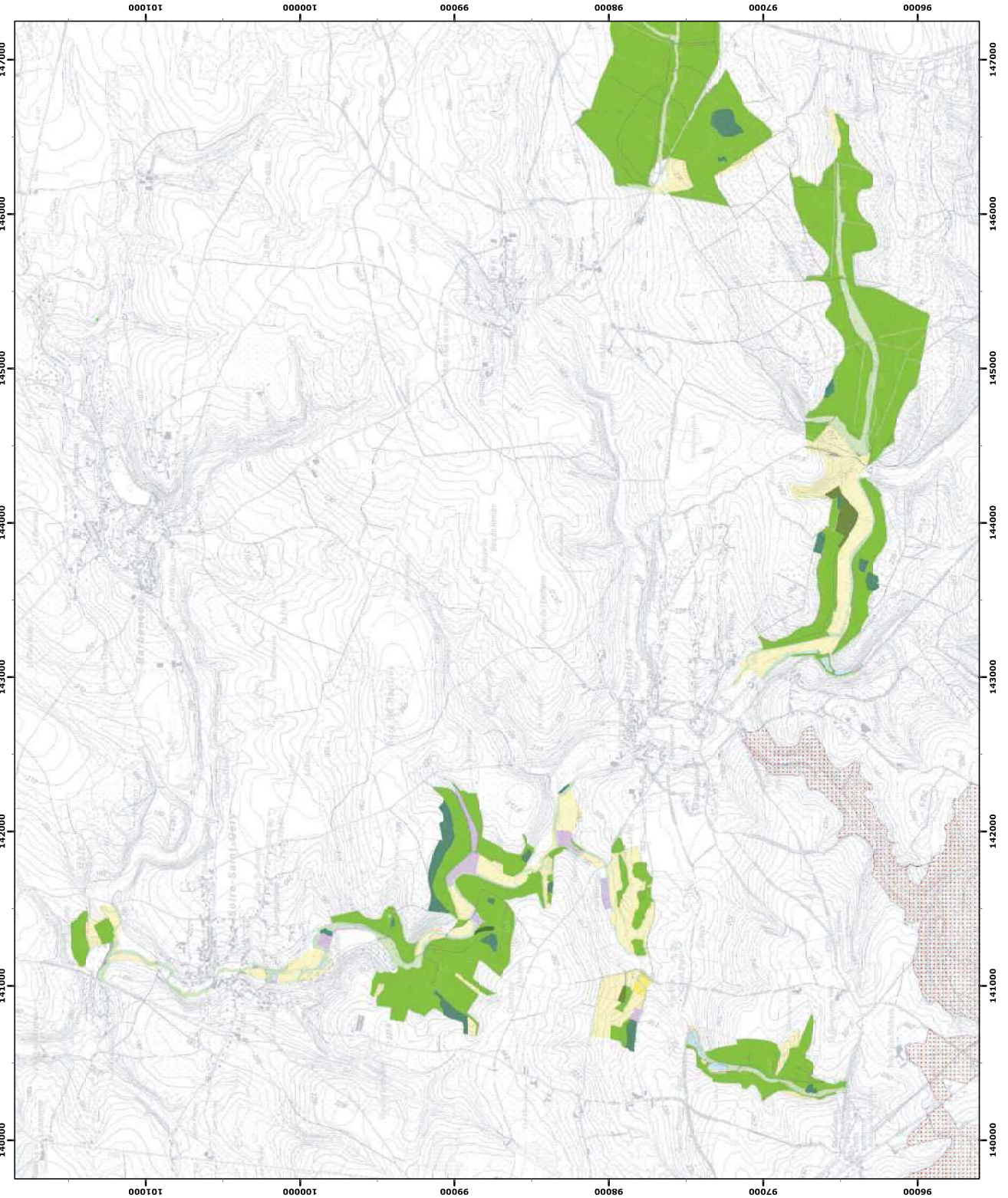
Date d'impression : septembre 2016.

**DIRECTION GÉNÉRALE OPÉRATIONNELLE  
DE L'AGRICULTURE, DES RESSOURCES NATURELLES  
ET DE L'ENVIRONNEMENT**  
Avenue Prince de Liège 115 - B-5100 Namur  
Tél: +32 (0)81 33 58 16 • Fax: +32 (0)81 33 58 22  
http://spw.wallonie.be • N° Vert : 1716 (Nombrières-Rumannes)



Annexe 4.2.  
Natura 2000 - BE32030 - Vallée de la Hante 2 / 3  
Arrêté de désignation - Unités de gestion

Service public de Wallonie



**Légende**

**Unités de gestion de base**

- UG 1 (milieux aquatiques)
- UG 2 (milieux ouverts prioritaires)
- UG 3 (prairies habitats d'espèces)
- UG 4 (bandes extensives)
- UG 5 (prairies de liaison)
- UG 6 (forêts prioritaires)
- UG 7 (forêts prioritaires alluviales)
- UG 8 (forêts indigènes de grand intérêt biologique)
- UG 9 (forêts habitat d'espèces)
- UG 10 (forêts non indigènes de liaison)
- UG 11 (terres de cultures et éléments anthropiques)

**Unités de gestion temporaires**

- UG temp 1 (zones sous statut de protection)
- UG temp 2 (zones à gestion publique)
- UG temp 3 (forêts indigènes à statut temporaire)

**Unités de gestion en surimpression**

- UG S1 (moelle perlière et muette épaisse en UG1)
- UG S2 (lamier de la sucette)

**Autres**

- Emprises des cartes
- Autre site Natura 2000

0 250 500 mètres  
Coordonnées Lambert belge 1972

© SPW-DGARNE; Fond de plan © IGN - Bruxelles

Le Ministre-Président

Paul MAGNETTE

Le Ministre de l'Agriculture, de la Nature, de la Ruralité,  
du Tourisme et des Aéroports,  
délégué à la Représentation à la Grande Région

René COLLIN

Par délégation pour délivrance de copie conforme,

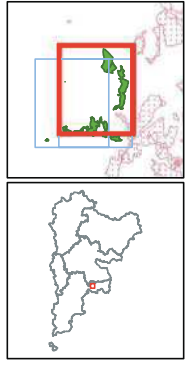
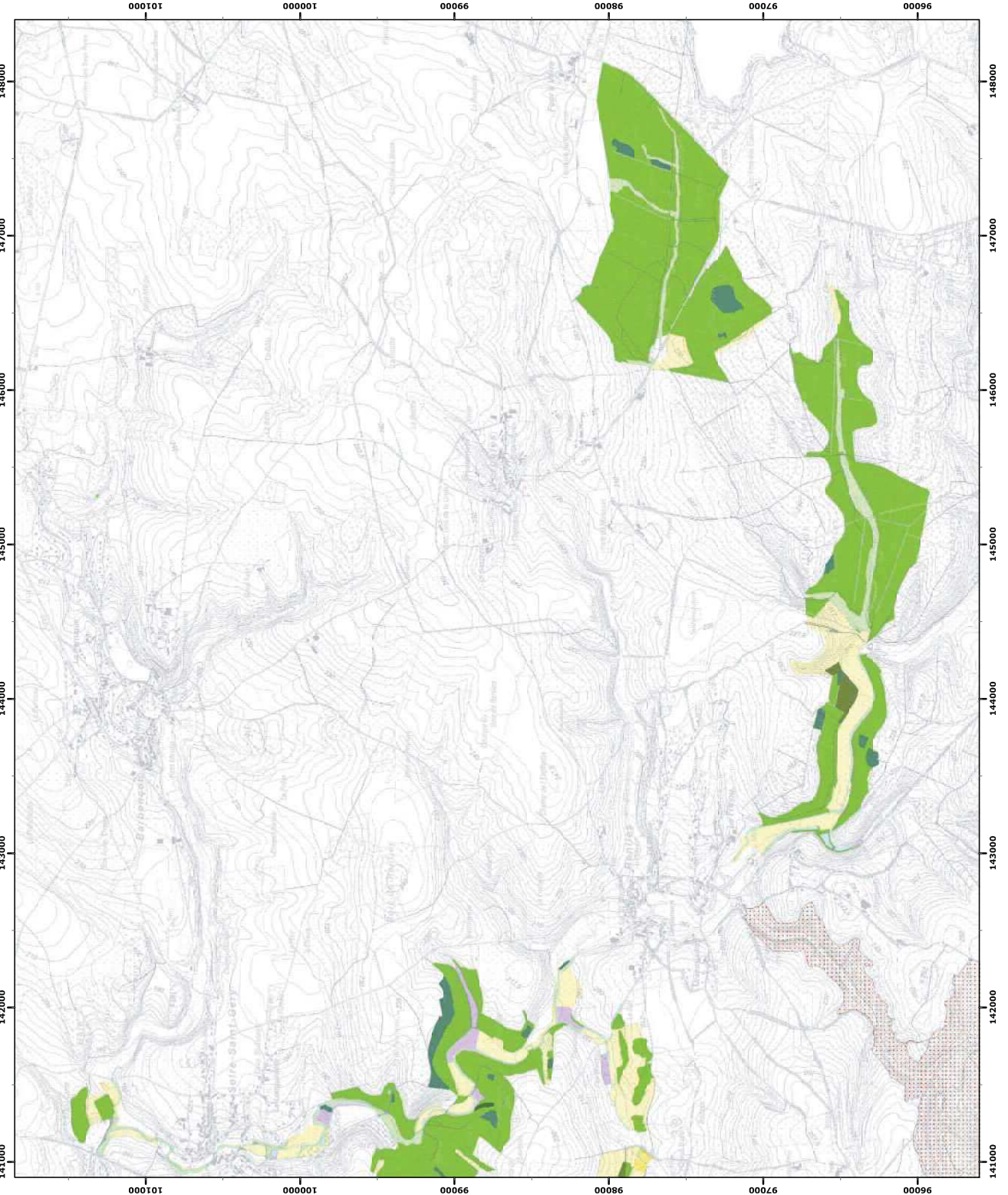
Date d'impression : septembre 2016.

**DIRECTION GÉNÉRALE OPÉRATIONNELLE  
DE L'AGRICULTURE, DES RESSOURCES NATURELLES  
ET DE L'ENVIRONNEMENT**  
Avenue Prince de Liège 15 - B-5100 Namur  
Tél: +32 (0)81 33 58 16 • Fax: +32 (0)81 33 58 22  
http://spw.wallonie.be • N° Vert : 1716 (Nombrières-Rumannes)



Annexe 4.2.  
Natura 2000 - BE32030 - Vallée de la Hante 3 / 3  
Arrêté de désignation - Unités de gestion

Service public de Wallonie



Légende

Unités de gestion de base

- UG 1 (milieux aquatiques)
- UG 2 (milieux ouverts prioritaires)
- UG 3 (prairies habitats d'espèces)
- UG 4 (bandes extensives)
- UG 5 (prairies de liaison)
- UG 6 (forêts prioritaires)
- UG 7 (forêts prioritaires alluviales)
- UG 8 (forêts indigènes de grand intérêt biologique)
- UG 9 (forêts habitat d'espèces)
- UG 10 (forêts non indigènes de liaison)
- UG 11 (terres de cultures et éléments anthropiques)

Unités de gestion temporaires

- UG temp 1 (zones sous statut de protection)
- UG temp 2 (zones à gestion publique)
- UG temp 3 (forêts indigènes à statut temporaire)

Unités de gestion en surimpression

- UG S1 (moule perlière et moulette épaissie en UG1)
- UG S2 (lamier de la sucette)

Autres

- Emprises des cartes
- Autre site Natura 2000

© SPW-DGARNE; Fond de plan © IGN - Bruxelles  
Le Ministre-Président

Paul MAGNETTE  
Le Ministre de l'Agriculture, de la Nature, de la Ruralité,  
du Tourisme et des Aéroports,  
délégué à la Représentation à la Grande Région

René COLLIN  
Par délégation pour délivrance de copie conforme,

Date d'impression : septembre 2016.  
DIRECTION GÉNÉRALE OPÉRATIONNELLE  
DE L'AGRICULTURE, DES RESSOURCES NATURELLES  
ET DE L'ENVIRONNEMENT  
Avenue Prince de Liège 15, B-5100 Namur  
Tél: +32 (0)81 33 58 16 • Fax: +32 (0)81 33 58 22  
http://spw.wallonie.be • N° Vert : 1716 (Appel gratuit) • 1719 (Nombres Rurales)