

**ANNEXE 1 : Liste des parcelles et parties de parcelles cadastrales comprises dans le site Natura 2000 BE32029 – Haute vallée de la Thure**

Les parcelles cadastrées ou ayant été cadastrées comme suit sont comprises dans le site Natura 2000 BE32029 – “ Haute vallée de la Thure ” :

COMMUNE : BEAUMONT Div 4 Section D : parcelles 363D (partim 1%)

COMMUNE : SIVRY-RANCE Div 1 Section A : parcelles 102 (partim 8%), 105A (partim 8%), 105B (partim 9%), 117/02D (partim 11%), 240 (partim 89%), 241 (partim 57%), 244A (partim 47%), 247B (partim 75%), 251A (partim 12%), 251B, 252, 253B (partim 7%), 273E (partim 23%), 275A, 276C (partim 92%), 333, 334, 335B2 (partim 9%), 341B, 344A (partim 15%), 347B, 347C (partim 49%), Section B : parcelles 157K (partim 5%), 160A (partim 12%), 195A (partim 11%), 200D (partim 9%), 425A (partim 25%), 426B (partim 9%), 426C (partim 13%), 426E (partim 27%), 426F (partim 9%), 427, 428 (partim 9%), 429A, 430 (partim 9%), Section D : parcelles 10P (partim 13%), 10R (partim 10%), 10S (partim 2%), 1A, Section G : parcelles 162A (partim 6%), 495A (partim 22%), 535A (partim 32%), 536, 537, 539E, 539F, 539G, 539H (partim 16%), 540, 541D (partim 12%), 541E, 549, Div 3 Section B : parcelles 350D (partim 10%), 350E (partim 15%), 378A (partim 8%), 384B (partim 6%), 431A, 434B (partim 12%), 434F, 434G (partim 9%), 435B, 435B2 (partim 7%), 435C2 (partim 7%), 435D2 (partim 8%), 435D3 (partim 9%), 435L3 (partim 6%), 435M3 (partim 11%), 435N3 (partim 12%), 436 (partim 6%), Section D : parcelles 10M (partim 25%), 1B, 2B, 3, 4, 5, 6C (partim 5%), 6S (partim 7%), Section G : parcelles 492E (partim 39%), 571E (partim 8%), 573A (partim 11%), Section H : parcelles 390B3 (partim 7%), 390E3 (partim 5%), 390M3 (partim 14%), 390P2 (partim 5%), 391, 489, 489/02, 490 (partim 53%), 491B (partim 9%), 539, 540, 541, 542, 543, 545A (partim 5%), Div 5 Section A : parcelles 10 (partim 8%), 103 (partim 6%), 13 (partim 6%), 14, 26B (partim 6%), 26E (partim 29%), 28B (partim 6%), 29A (partim 59%), 30 (partim 7%), 8A, Section C : parcelles 321A (partim 22%), 322B, 322C (partim 75%), 322D, 322E, 323A (partim 8%), 324C2 (partim 12%), 324E (partim 30%), Section D : parcelles 100 (partim 95%), 101, 102, 103, 104 (partim 92%), 105, 106 (partim 30%), 160, 162, 164 (partim 13%), 166A, 167A (partim 82%), 168, 169, 170B, 170C, 175A (partim 5%), 180A, 181A, 182, 183, 184A (partim 6%), 186F (partim 80%), 204C (partim 6%), 205, 206, 207A (partim 8%), 210B (partim 13%), 210C (partim 10%), 214 (partim 25%), 216 (partim 5%), 218 (partim 5%), 219 (partim 10%), 220 (partim 17%), 221 (partim 14%), 222 (partim 8%), 223, 224/02A (partim 25%), 224/02B (partim 19%), 28C (partim 10%), 29B (partim 22%), 31 (partim 30%), 33A, 34A (partim 90%), 34F, 34G, 34K, 34L, 34M, 34N (partim 48%), 35A (partim 3%), 36, 37, 54 (partim 28%), 69 (partim 13%), 70, 71, 72/02B, 72B, 73A, 74A, 75A, 76A, 77B, 78E, 78G, 78H, 79C, 79D, 79K, 79L, 79M, 79N, 81A, 82A, 83, 84, 87B (partim 23%), 88, 88/02 (partim 77%), 89, 90 (partim 24%), 91, 94A (partim 14%), 95, 97 (partim 20%), 98 (partim 79%), 99, Section E : parcelles 1F (partim 58%), 1G (partim 22%), 255, 256E (partim 90%), 256F (partim 7%), 258F (partim 13%), 377F (partim 94%), 380A, 381A, 383A, 385B, 386, 387, 388, 390E, 390P (partim 90%), 393 (partim 24%), 394, 395 (partim 6%), 399/02 (partim 14%), 399A, 399B (partim 40%), 410A (partim 9%), 411 (partim 9%), 412A (partim 45%), 420 (partim 7%), 434A (partim 5%), 481, 482 (partim 16%), 483 (partim 23%), 484A (partim 11%), 488S (partim 5%), 489B, 489C, 489D, 490 (partim 42%), 491 (partim 67%), 493 (partim 8%), 497C (partim 37%), 498A (partim 16%), 499A, 500A, 502A, 504, 504/02, 505, 506A, 507A, 507B (partim 75%), 508B (partim 8%), 510A (partim 74%), 516A (partim 28%), 517C (partim 10%), 517E (partim 11%), 518C, 537A, 537B (partim 13%), 546B (partim 15%), 547 (partim 6%), 548A, 549D (partim 6%), 549H (partim 6%), 616 (partim 37%), 617A (partim 20%), 620 (partim 93%), 622A, 628, 629, 630, 632A (partim 12%), 638 (partim 5%), 655 (partim 10%), 656 (partim 17%), 657 (partim 22%), 658 (partim 62%), 664A (partim 49%), 665, 666, 671C (partim 41%), 678A (partim 15%), 682 (partim 23%), 690B (partim 13%), 691A, 691B, 692A, 696, 697A, 701B, 702, 703B, 704 (partim 61%), 705B, 709 (partim 12%), 710 (partim 12%), 711 (partim 23%), 712B, 713A, 715, 716A, 717B,

717C, 717D, 718, 719, 720, 723B, 724B (partim 12%), 729A, 732A, 733/02 (partim 90%), 733E, 733F, 733G, 734/02 (partim 17%), 738C (partim 94%), 740A, 743A, 744 (partim 78%), 745A (partim 45%), 752 (partim 90%), 753A (partim 47%), 756A (partim 86%), 758, 759A, 760/02B (partim 22%), 760/02C, 760A, 761D (partim 3%)

Vu pour être annexé à l'arrêté du Gouvernement wallon du 1<sup>er</sup> décembre 2016 de désignation du site Natura 2000 BE32029 – “ Haute vallée de la Thure ”.

Namur, le 1<sup>er</sup> décembre 2016.

Le Ministre-Président,

P. MAGNETTE

Le Ministre de l'Agriculture, de la Nature, de la Ruralité, du Tourisme et des Aéroports,  
délégué à la Représentation à la Grande Région,

R. COLLIN

## **ANNEXE 2 : Délimitation du périmètre du site Natura 2000 BE32029 – “ Haute vallée de la Thure ”**

### **2.1. Carte délimitant le périmètre du site**

La présente carte fixe, au jour de la désignation du site, à l'échelle cartographique 1/10.000<sup>e</sup> (publiée au 1/25.000<sup>e</sup>) le périmètre du site.

Cette carte est également disponible :

- Sous format informatique sur le site Internet <http://natura2000.wallonie.be> ;
- Sous format papier auprès de chaque commune concernée ;
- Sous les deux formats, auprès des directions extérieures territorialement concernées du Département de la Nature et des Forêts.

### **2.2. Prescriptions littérales visant à préciser le périmètre du site**

#### **Liste des parcelles et parties de parcelles cadastrales non comprises dans le périmètre du site Natura 2000 BE32029 – “ Haute vallée de la Thure ”**

Les parcelles cadastrées ou ayant été cadastrées comme suit ne sont pas comprises dans le périmètre du site Natura 2000 BE32029 – “ Haute vallée de la Thure ” :

COMMUNE : SIVRY-RANCE Div 1 Section A : parcelles 130, 242A, 247A, 319D, 330H, 335Y, 337D, 98, Section B : parcelles 160D, 198A, Section G : parcelles 163P, 164/06D, 492E, Div 3 Section B : parcelles 350C, 354B, 355A, 372, 432K, 432L, 434H, 434K, 434M, 435G3, 435V2, 444C, 444D, 468E, 470P, 470R, Section D : parcelles 6A2, Section G : parcelles 480E, 569, Section H : parcelles 383C, 390D3, 390K2, 390R2, 390T2, 487/02, 487A, 488, Div 5 Section A : parcelles 11, 16A, 17, 26A, 29B, 31, 7A, 7B, 8B, 9, Section C : parcelles 324D2, Section D : parcelles 107, 108A, 157, 159A, 163, 176C, 177, 179, 185K, 204D, 213, 215, 21A, 225C, 244A, 247K, 38C, 40B, 40C, 51H, 67, 68, 92, 94B, 96, Section E : parcelles 257D, 258G, 2A, 389K, 396, 404B, 407A, 408, 413A, 418A, 436A, 437B, 456, 457A, 457B, 458, 480, 492, 534G, 535, 536, 538, 540C, 541C, 544, 546A, 549F, 549W, 551E, 615/02, 624A, 633, 636A, 659A, 679B, 721A, 749D, 757A

Vu pour être annexé à l'arrêté du Gouvernement wallon du 1<sup>er</sup> décembre 2016 de désignation du site Natura 2000 BE32029 – “ Haute vallée de la Thure ”.

Namur, le 1<sup>er</sup> décembre 2016.

Le Ministre-Président,

P. MAGNETTE

Le Ministre de l'Agriculture, de la Nature, de la Ruralité, du Tourisme et des Aéroports,  
délégué à la Représentation à la Grande Région,

R. COLLIN

### **ANNEXE 3 : Liste des types d'habitats naturels et des espèces pour lesquels le site est désigné et données y afférentes ; synthèse des critères scientifiques ayant conduit à la sélection du site Natura 2000 BE32029 – “ Haute vallée de la Thure ”**

La présente annexe indique, compte tenu des données disponibles :

- la liste des types d'habitats naturels et la liste des espèces pour lesquels le site est désigné ainsi que les données concernant respectivement leurs surfaces, leur niveau de population et l'estimation de leur état de conservation ; les types d'habitats naturels et les espèces prioritaires sont indiqués par un astérisque (\*) ;

- une synthèse des résultats de l'évaluation de l'importance du site pour assurer la conservation des types d'habitats naturels d'intérêt communautaire de l'annexe VIII et des espèces d'intérêt communautaire de l'annexe IX et des espèces d'oiseaux de l'annexe XI de la loi du 12 juillet 1973 que le site abrite.

Ces résultats justifient la sélection du site comme site Natura 2000..

Les données relatives aux types d'habitats naturels (liste, surface et état de conservation) et aux espèces (liste, population et état de conservation) pour lesquels le site est désigné sont issues des formulaires standard de données établis entre 2002 et 2005. Ces données estimées à l'échelle du site au moment de sa sélection contiennent des approximations. Elles ont été pour partie précisées, en particulier pour les surfaces en ce qui concerne les habitats naturels et les effectifs de populations en ce qui concerne les espèces, sur base des meilleures connaissances disponibles. La précision de ces données devra être poursuivie.

Le site BE32029 a été sélectionné pour les raisons suivantes : Le site comprend une série d'étangs (Genestriaux, Hérimont, Monts rosés,...) et la vallée de la Thure entre Sivry-Rance et sa confluence avec le Ruisseau du Grand Riau. Il englobe aussi les Bois de Martinsart et de Hérimont ainsi que le Bois de la Bruyère. Ces zones comprennent une série d'étangs caractérisés par une belle végétation aquatique, des mégaphorbiaies bien conservées, des lambeaux de boisements calcicoles et des forêts abritant une avifaune diversifiée (chênaies pédonculées en place et hêtraies).

#### **A. Types d'habitats naturels d'intérêt communautaire de l'annexe VIII de la loi pour lesquels le site est désigné**

<b>Types d'habitats naturels d'intérêt communautaire</b>	<b>Surface</b>	<b>EC</b>	<b>UG HIC*</b>
9160	180,00 ha	C	
9120	137,00 ha	B	
9130	37,00 ha	C	
9150	10,00 ha	C	
91E0*	8,00 ha	C	UG 7
9110	4,00 ha	C	
3260	2,19 ha	C	
3150	2,00 ha	C	
6430	1,00 ha	C	

**Légende : EC : estimation de l'état de conservation ; A : conservation excellente ; B : conservation bonne ; C : conservation moyenne ; UG HIC\* : unité(s) de gestion abritant ou susceptible(s) d'abriter (lorsque les données précises ne sont pas disponibles) l'habitat naturel d'intérêt communautaire prioritaire ; "-" : donnée non disponible**

**3150 : Lacs eutrophes naturels avec végétation du type Magnopotamion ou Hydrocharition**

**3260 : Rivières des étages planitiaire à montagnard avec végétation du Ranunculion fluitantis et du Callitricho-Batrachion**

**6430 : Mégaphorbiaies hydrophiles d'ourlets planitiaux et des étages montagnard à alpin**

**9110 : Hêtraies du Luzulo-Fagetum**

**9120 : Hêtraies acidophiles atlantiques à sous-bois à Ilex et parfois à Taxus (Quercion robori-petraeae ou Ilici-Fagion)**

**9130 : Hêtraies de l'Asperulo-Fagetum**

**9150 : Hêtraies calcicoles médio-européennes du Cephalanthero-Fagion**

**9160 : Chênaies pédonculées ou chênaies-charmaies subatlantiques et médio-européennes du Carpinion betuli**

**91E0\* : Forêts alluviales à Alnus glutinosa et Fraxinus excelsior (Alno-Padion, Alnion incarnae, Salicion albae)**

**B. Espèces des annexes IX et XI de la loi pour lesquelles le site est désigné**

Code	Nom latin	Nom français	Population			EC	
			résidente	migratoire			
				repr.	hiver		étape
1163	Cottus gobio	Chabot	P				C
A027	Egretta alba	Grande Aigrette			1-2 i	1-7 i	-
A052	Anas crecca	Sarcelle d'hiver			1-20 i	1-30 i	-
A072	Pernis apivorus	Bondrée apivore		1 p			-
A094	Pandion haliaetus	Balbuzard pêcheur				0-1 i	-
A229	Alcedo atthis	Martin-pêcheur d'Europe	1-2 p				-
A236	Dryocopus martius	Pic noir	0-5 p				-
A238	Dendrocopos medius	Pic mar	5-8 p				-

**Légende : P = présence ; p = couple ; i = individu ; EC : estimation de l'état de conservation ; A : conservation excellente ; B : conservation bonne ; C : conservation moyenne ; vis. : visiteur ; occ. : occasionnel ; "-" : donnée non disponible**

Vu pour être annexé à l'arrêté du Gouvernement wallon du 1<sup>er</sup> décembre 2016 de désignation du site Natura 2000 BE32029 – “ Haute vallée de la Thure ”.

Namur, le 1<sup>er</sup> décembre 2016.

Le Ministre-Président,

P. MAGNETTE

Le Ministre de l'Agriculture, de la Nature, de la Ruralité, du Tourisme et des Aéroports,  
délégué à la Représentation à la Grande Région,

R. COLLIN

## **ANNEXE 4 : Désignation et délimitation du périmètre des unités de gestion du site Natura 2000 BE32029 – “ Haute vallée de la Thure ”**

### **4.1. Liste des unités de gestion délimitées au sein du site**

Le site abrite les unités de gestion suivantes :

- UG 1 - Milieux aquatiques
- UG 2 - Milieux ouverts prioritaires
- UG 3 - Prairies habitats d'espèces
- UG 5 - Prairies de liaison
- UG 7 - Forêts prioritaires alluviales
- UG 8 - Forêts indigènes de grand intérêt biologique
- UG 10 - Forêts non indigènes de liaison
- UG 11 - Terres de cultures et éléments anthropiques
- UG temp 2 - Zones à gestion publique
- UG temp 3 - Forêts indigènes à statut temporaire

Les habitats naturels d'intérêt communautaire et les espèces d'intérêt communautaire que ces unités de gestion sont susceptibles d'abriter sont précisés par l'arrêté du Gouvernement wallon du 19 mai 2011 fixant les types d'unités de gestion susceptibles d'être délimitées au sein d'un site Natura 2000 ainsi que les interdictions et mesures préventives particulières qui y sont applicables.

### **4.2. Carte délimitant le périmètre des unités de gestion**

Les cartes ci-annexées fixent, à l'échelle cartographique 1/10.000<sup>e</sup> (publiée au 1/25.000<sup>e</sup>) le périmètre des unités de gestion présentes sur le site. Les contours des unités de gestion correspondent à ceux des principaux types d'habitats naturels que le site abrite.

Cette carte est également disponible :

- Sous format informatique sur le site Internet <http://natura2000.wallonie.be> ;
- Sous format papier auprès de chaque commune concernée ;
- Sous les deux formats, auprès des directions extérieures territorialement concernées du Département de la Nature et des Forêts.

Vu pour être annexé à l'arrêté du Gouvernement wallon du 1<sup>er</sup> décembre 2016 de désignation du site Natura 2000 BE32029 – “ Haute vallée de la Thure ”.

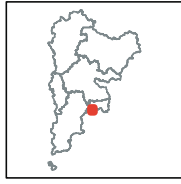
Namur, le 1<sup>er</sup> décembre 2016.

Le Ministre-Président,

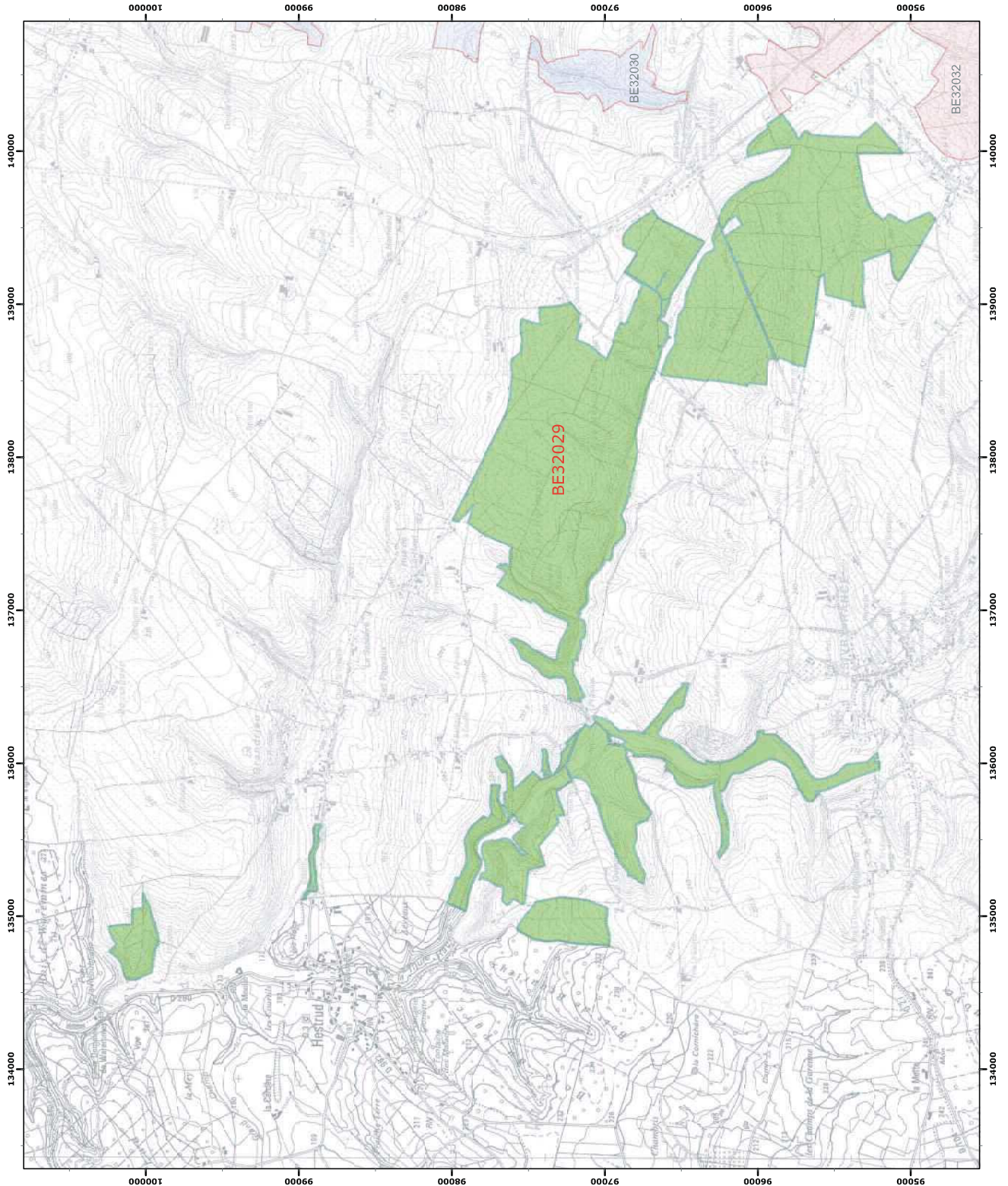
P. MAGNETTE

Le Ministre de l'Agriculture, de la Nature, de la Ruralité, du Tourisme et des Aéroports,  
délégué à la Représentation à la Grande Région,

R. COLLIN



- Légende**
- Périmètres des sites**
- Périmètre du site**
- BE32029
- Périmètres des autres sites**
- BE32030
  - BE32032



0 250 500 mètres

Coordonnées Lambert belge 1972  
© SPW-DGARNE; Fond de plan © IGN - Bruxelles

Le Ministre-Président

**Paul MAGNETTE**

Le Ministre de l'Agriculture, de la Nature, de la Ruralité,  
du Tourisme et des Aéroports,  
délégué à la Représentation à la Grande Région

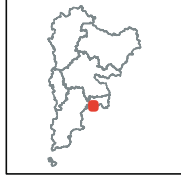
**René COLLIN**

Par délégation pour délivrance de copie conforme,

Date d'impression : septembre 2016.

**DIRECTION GÉNÉRALE OPÉRATIONNELLE  
DE L'AGRICULTURE, DES RESSOURCES NATURELLES  
ET DE L'ENVIRONNEMENT**

Avenue Prince de Liège 15 • B-5100 Namur  
Tél: +32 (0)81 33 58 16 • Fax: +32 (0)81 33 58 22  
<http://spw.wallonie.be> • Nr. Vert: 1718 (Appel gratuit) • 1719 (Nombres Rénumérés)



**Légende**

- Périmètres des sites**
- Périmètre du site**
  - BE32029
- Périmètres des autres sites**
  - BE32030
  - BE32031
  - BE32032

0 250 500 mètres

Coordonnées Lambert belge 1972  
© SPW-DGARNE; Fond de plan © IGN - Bruxelles

Le Ministre-Président

**Paul MAGNETTE**

Le Ministre de l'Agriculture, de la Nature, de la Ruralité, du Tourisme et des Aéroports, délégué à la Représentation à la Grande Région

**René COLLIN**

Par délégation pour délivrance de copie conforme,

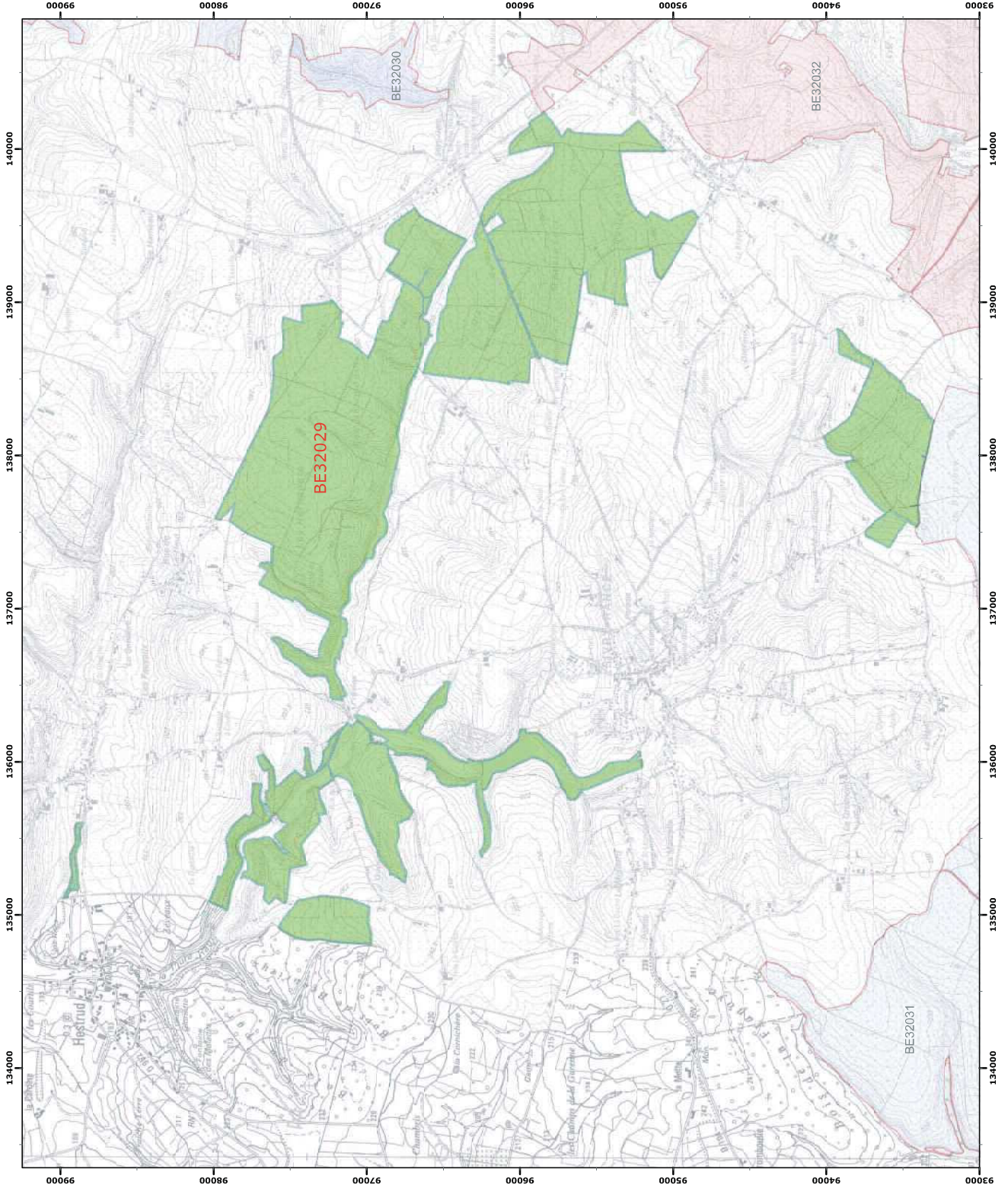
Date d'impression : septembre 2016.

**DIRECTION GÉNÉRALE OPÉRATIONNELLE DE L'AGRICULTURE, DES RESSOURCES NATURELLES ET DE L'ENVIRONNEMENT**

Avenue prince de Liège 15 • B-5100 Namur  
Tél: +32 (0)81 33 58 16 • Fax: +32 (0)81 33 58 22  
<http://spw.wallonie.be> • Nr. Vert: 1718 (Opéra gratuit) • 1719 (Nombres Rénumérés)

Annexe 2.1.  
Natura 2000 - BE32029 - Haute vallée de la Thure 2 / 2  
Arrêté de désignation - Vue générale du périmètre du site

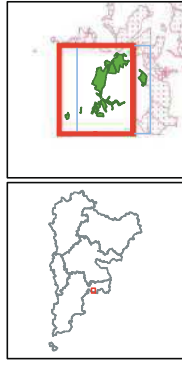
Service public de Wallonie





Annexe 4.2.  
Natura 2000 - BE32029 - Haute vallée de la Thure 1 / 2  
Arrêté de désignation - Unités de gestion

Service public de Wallonie



**Légende**

**Unités de gestion de base**

- UG 1 (milieux aquatiques)
- UG 2 (milieux ouverts prioritaires)
- UG 3 (prairies habitats d'espèces)
- UG 4 (bandes extensives)
- UG 5 (prairies de liaison)
- UG 6 (forêts prioritaires)
- UG 7 (forêts prioritaires alluviales)
- UG 8 (forêts indigènes de grand intérêt biologique)
- UG 9 (forêts habitat d'espèces)
- UG 10 (forêts non indigènes de liaison)
- UG 11 (terres de cultures et éléments anthropiques)

**Unités de gestion temporaires**

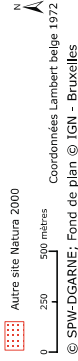
- UG temp 1 (zones sous statut de protection)
- UG temp 2 (zones à gestion publique)
- UG temp 3 (forêts indigènes à statut temporaire)

**Unités de gestion en surimpression**

- UG S1 (molette perlière et molette épaisse en UG1)
- UG S2 (damier de la sucette)

**Autres**

- Emprises des cartes
- Autre site Natura 2000



© SPW-DGARNE; Fond de plan © IGN - Bruxelles

Le Ministre-Président

Paul MAGNETTE

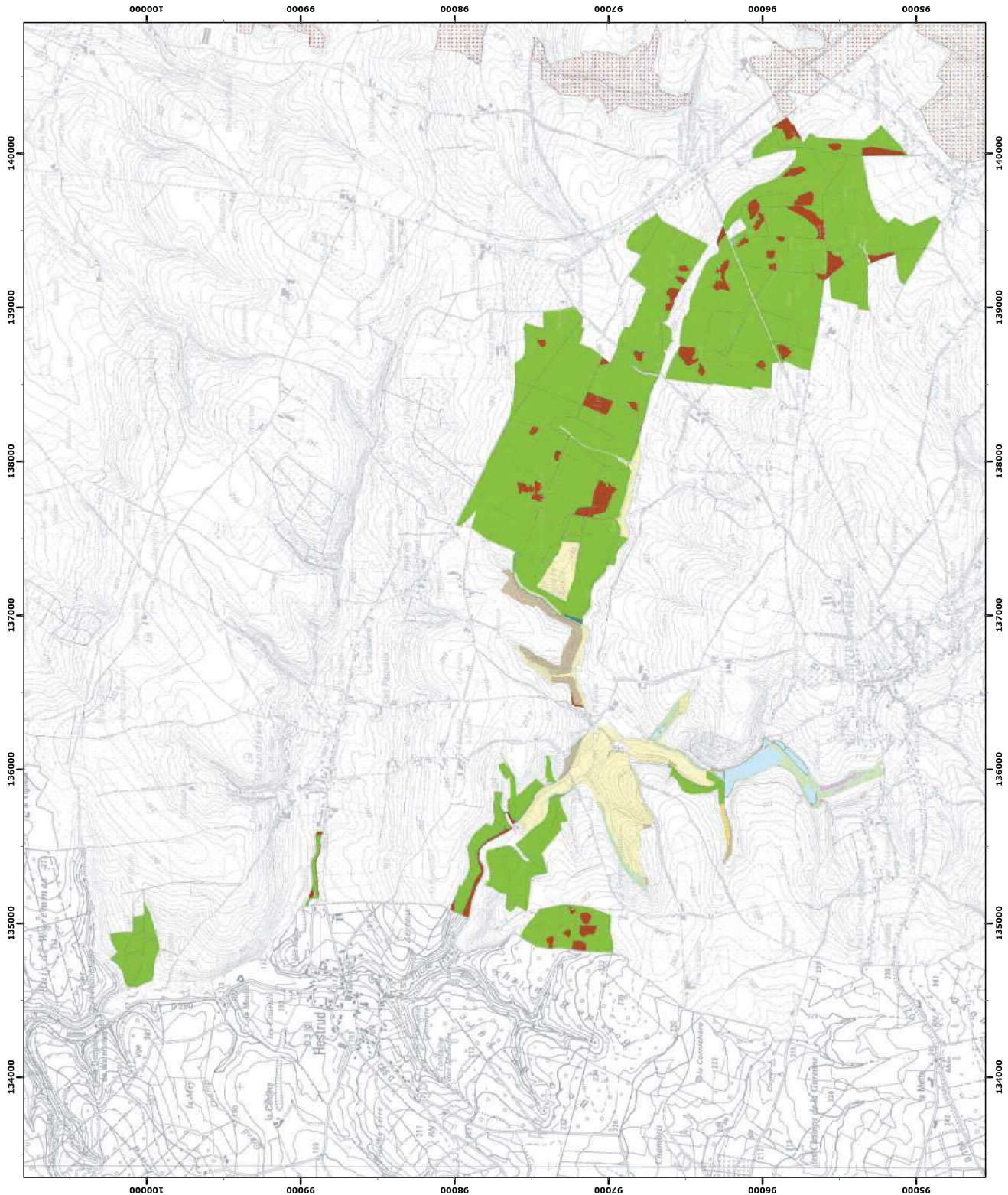
Le Ministre de l'Agriculture, de la Nature, de la Ruralité,  
du Tourisme et des Aéroports,  
délégué à la Représentation à la Grande Région

René COLLIN

Par délégation pour délivrance de copie conforme,

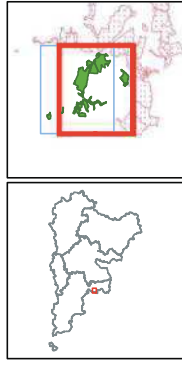
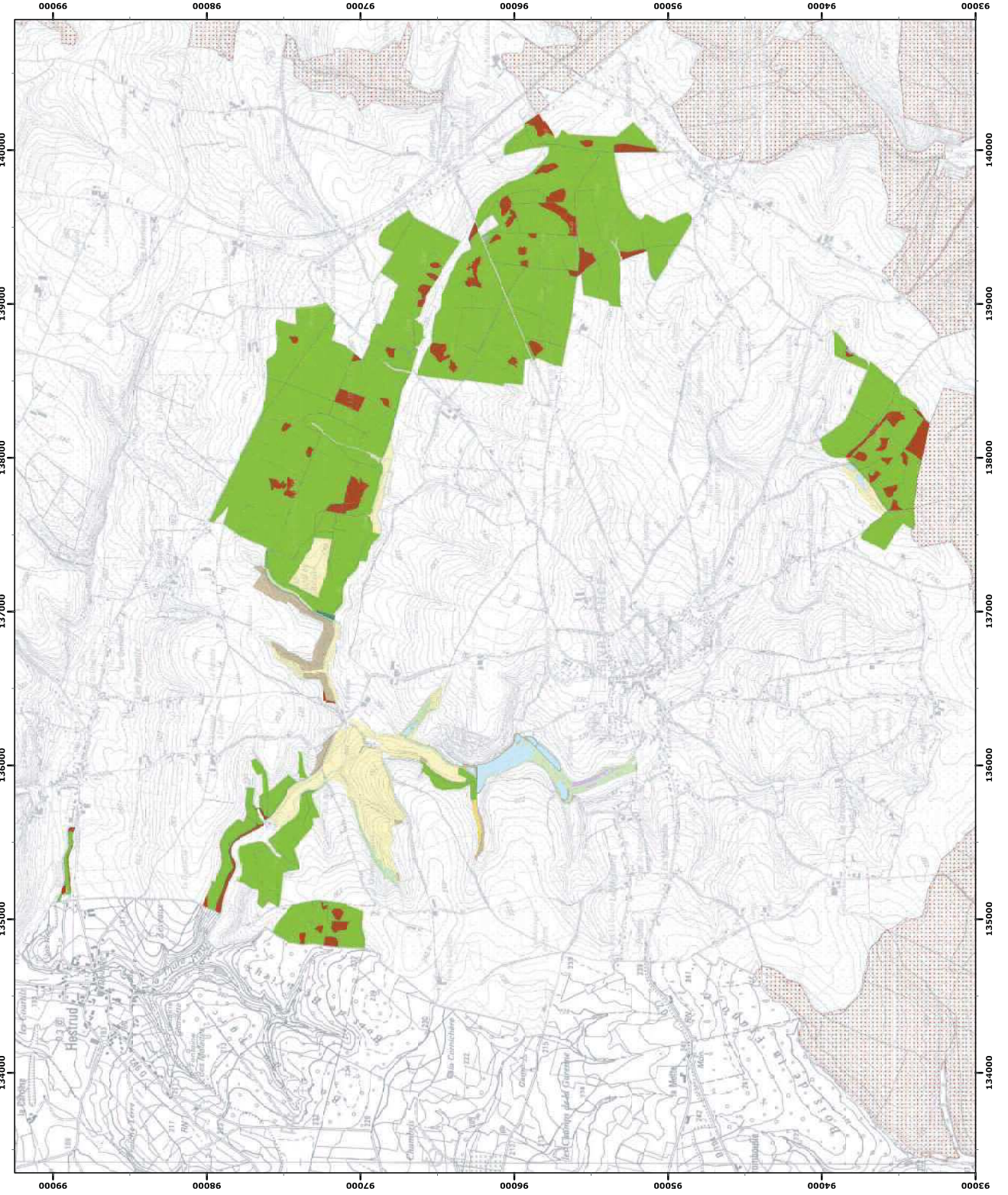
Date d'impression : septembre 2016.

**DIRECTION GÉNÉRALE OPÉRATIONNELLE  
DE L'AGRICULTURE, DES RESSOURCES NATURELLES  
ET DE L'ENVIRONNEMENT**  
Avenue Prince de Liège 15 - B-5100 Namur  
Tél: +32 (0)81 33 58 16 • Fax: +32 (0)81 33 58 22  
http://spw.wallonie.be • N° Vert : 1716 (Appel gratuit) • 1719 (Nombres Rouges)



Annexe 4.2.  
Natura 2000 - BE32029 - Haute vallée de la Thure 2 / 2  
Arrêté de désignation - Unités de gestion

Service public de Wallonie



**Légende**

**Unités de gestion de base**

- UG 1 (milieux aquatiques)
- UG 2 (milieux ouverts prioritaires)
- UG 3 (prairies habitats d'espèces)
- UG 4 (bandes extensives)
- UG 5 (prairies de liaison)
- UG 6 (forêts prioritaires)
- UG 7 (forêts prioritaires alluviales)
- UG 8 (forêts indigènes de grand intérêt biologique)
- UG 9 (forêts habitat d'espèces)
- UG 10 (forêts non indigènes de liaison)
- UG 11 (terres de cultures et éléments anthropiques)

**Unités de gestion temporaires**

- UG temp 1 (zones sous statut de protection)
- UG temp 2 (zones à gestion publique)
- UG temp 3 (forêts indigènes à statut temporaire)

**Unités de gestion en surimpression**

- UG S1 (moule perlière et moule épaisse en UG1)
- UG S2 (lamier de la sucette)

**Autres**

- Emprises des cartes
- Autre site Natura 2000



© SPW-DGARNE; Fond de plan © IGN - Bruxelles  
Le Ministre-Président

Paul MAGNETTE  
Le Ministre de l'Agriculture, de la Nature, de la Ruralité,  
du Tourisme et des Aéroports,  
délégué à la Représentation à la Grande Région

René COLLIN

Par délégation pour délivrance de copie conforme,

Date d'impression : septembre 2016.

**DIRECTION GÉNÉRALE OPÉRATIONNELLE  
DE L'AGRICULTURE, DES RESSOURCES NATURELLES  
ET DE L'ENVIRONNEMENT**  
Avenue Prince de Liège 15 - B-5100 Namur  
Tél: +32 (0)81 33 58 16 • Fax: +32 (0)81 33 58 22  
http://spw.wallonie.be • N° Vert : 1716 (Nombrières-Rumannes)