

ANNEXE 1 : Liste des parcelles et parties de parcelles cadastrales comprises dans le site Natura 2000 BE31011 – Vallée de la Thyle

Les parcelles cadastrées ou ayant été cadastrées comme suit sont comprises dans le site Natura 2000 BE31011 – “ Vallée de la Thyle ” :

COMMUNE : COURT-SAINT-ETIENNE Div 1 Section E : parcelles 1C (partim 5%), 20B (partim 4%), 21A, 22, 23, 24A (partim 55%), 2A, 3, 38 (partim 4%), 39, 40A, 41A, 42B, 43, 44, 45C (partim 3%), 45D, 45E, 47B, 48H, 49B, 4D, 4E (partim 95%), 51A, 52, 53A, 54, 55, 56A, 57A, 58A, 5F (partim 32%), 61A, 64A, 65A, 66, 67, 68, 69, 70, 71A, 74B, 75B, 76, 76/02A, 77/02A, 77/03A, 77A, 78D, 78E, 79, 80, 82, 83, 84, 85, 86A, 87A, Section F : parcelles 287H, 287P (partim 3%), 288, 289/03A, 289/03B, 289A, 290A, 290B, 291A, 291B, 292C, 293A (partim 92%), 293B, 297B (partim 63%), 298, 299A, 299C, 300 (partim 43%), 311 (partim 48%), 312 (partim 87%), 313 (partim 88%), 314D, 314E, 314F, 315B, 316C, 316D, 317A (partim 94%), 322, 323, 324H (partim 21%), 324K, 324N (partim 88%), 324R (partim 79%), 324S, 325C (partim 34%), 325D (partim 7%), 335C, 336G, 336H, 336K, 336L, 337/02, 338, 339A, 340, 341, 395 (partim 59%), 396A (partim 79%), 396B (partim 85%), 397 (partim 86%), 398A (partim 33%), 399, 400A, 400B, 401A, 402A, 403C, 403D, 404, 405, 406, 407, 408, 409, 410A, 411A, 412A, 413A, 414C (partim 2%), 415/02, 415B, 416, 417, 418G, 418H, 418K, 418L, 418M (partim 78%), 419, 420, 421, 422, 423A, 423C, 424, 425A, 425C, 425D, 425K, 425L (partim 65%), 426, 427B, 428B (partim 29%), 429 (partim 94%), 430B (partim 9%), 438F (partim 10%), 455G (partim 12%), 456K (partim 15%), 459F (partim 79%), 459G (partim 56%), 460D (partim 93%), 462G, 462H, 463G, 478 (partim 8%), 480B (partim 61%), 670M (partim 7%), 671A (partim 74%), 671B (partim 75%), 672A (partim 70%), 672B, 673A (partim 90%), 673B, 674A, 675A, 677B (partim 57%), 678, 679B (partim 78%), Section I : parcelles 16F (partim 47%), 19E (partim 17%), 30A, 30D, 30E (partim 94%), 30F (partim 93%), 30G (partim 91%), 30H, 30K, 32C (partim 75%), 45C2 (partim 85%), 47L (partim 10%), 47P (partim 39%), 48/02A (partim 24%), 50/02G (partim 8%), 50/02H, 51, 52, 54, 56/02A (partim 86%), 56/02E, 56K (partim 19%), 56L, 56M, 56N (partim 94%), 58E (partim 76%), 59B, 63 (partim 8%), 64B (partim 10%), 64C (partim 41%), Section K : parcelles 144A2, 144H2 (partim 28%), 144N2 (partim 18%), 144T2, 144X (partim 73%), 146G (partim 22%), 147E (partim 32%), 149, 150B, 150C, 150D, 151, 155C (partim 20%), 157B (partim 19%), 158A (partim 19%), 160B (partim 21%), 163B (partim 12%), 163C (partim 19%), 164A (partim 10%), 166B (partim 24%), 170D (partim 90%), 171F, 173L (partim 37%), 174, 175D, 175E, 175F, 176, 177A, 180C, 185/02, 185A, 187F (partim 64%), 187G (partim 44%), 187H (partim 58%), 187K (partim 42%), 187L (partim 64%), 191 (partim 91%), 192A, 193H (partim 9%), 193K (partim 84%), 193L, 220K (partim 26%), 221M (partim 19%), 264A4 (partim 62%), 264L4 (partim 17%), 265/02, 265/03, 265D, 265L (partim 21%), 265M, 267K, 268K, 273H, 274M, 274P, 275A2, 275Y, 276F, 279G, 282T, 284E, 287D, 287G, 287H, 287K, 288C (partim 79%), 290F (partim 6%), 325T (partim 49%), 327K (partim 80%), 331G, 332B, 335/02K, 335K

COMMUNE : GENAPPE Div 2 Section F : parcelles 194C (partim 53%), 257A (partim 7%), 257B (partim 6%), Section G : parcelles 111F (partim 53%), 115A (partim 59%), 116A (partim 69%), 121D (partim 57%), 122E (partim 23%), 123D (partim 89%), 123E, 124/02 (partim 11%), 143E (partim 11%), 60A, 60C (partim 17%), 60D (partim 14%), 61B (partim 15%), 61C (partim 11%), 62 (partim 12%), 87L, 87M (partim 55%), 89A (partim 39%), 89C, 89D, 92A, 92D, 92E, 93A, 93B, 93E, 93F, 94A (partim 63%), 95A (partim 17%), 97E (partim 13%), 97F (partim 61%), 97G (partim 21%), Section I : parcelles 12A (partim 34%), 13A (partim 61%), 15D2, 15Y, 15Z (partim 91%), 21B, 22B, 23A, 23F (partim 3%), 23G (partim 55%), 23H (partim 8%), 23K, 23P (partim 6%), 23S (partim 27%), 23T, 24A, 29M, 2H (partim 91%), 2K (partim 56%), 3B (partim 52%), 3C (partim 60%), 3D (partim 85%), 3E (partim 84%), 4A (partim 89%), 4C (partim 72%), 9T (partim 28%), Section K : parcelles 1C2 (partim 1%), 1D, 1D2, 1F2, 1N (partim 58%), 1V (partim 55%), 1X, 1Y, 1Z, 2D, 2F, 2G, 2H, 2L, 3B, 47C (partim 8%), 49B, 49C, 49D, 50B (partim 30%), 50C (partim 7%), 50G, 50H, 50K, 50L, 50P, 51 (partim 9%), 5D, 5E, 5F, 5G, 5H,

6, 7/02, 7/03, 7B (partim 92%), 8/02, 8/03, Section L : parcelles 100C (partim 2%), 113 (partim 5%), 114 (partim 42%), 115/02B, 115/02C (partim 89%), 115/02D (partim 91%), 115/02E, 115A, 115B, 118G (partim 13%), 118H (partim 29%), 125B, 125C, 125D, 125E, 125F, 126E (partim 5%), 27A (partim 93%), 29A, 30, 32, 33, 34, 35 (partim 95%), 36B (partim 75%), 38D, 39D, 3A, 62/02B (partim 78%), 63, 64, 66 (partim 33%), 68 (partim 35%), 85C (partim 5%), 87B (partim 1%), 89A (partim 19%), 90E (partim 17%), 91F, Section O : parcelles 10B, 10C (partim 69%), 11B, 11C (partim 94%), 11D (partim 49%), 11E, 12B (partim 68%), 12D (partim 43%), 19A (partim 4%), 2B (partim 83%), 2C (partim 51%), 6A (partim 7%), 6C (partim 94%), 7C (partim 74%), 7D (partim 1%), 8F (partim 8%), 8H (partim 12%), 8K (partim 41%), 8L (partim 5%), 9B, 9C

COMMUNE : LES BONS VILLERS Div 1 Section B : parcelles 434A (partim 2%), 435F, 435G, 436A, 437A, 437B, 438 (partim 73%), 444R (partim 3%)

COMMUNE : VILLERS-LA-VILLE Div 1 Section A : parcelles 143G (partim 9%), 143H (partim 87%), 143K (partim 77%), 144A (partim 95%), 145 (partim 69%), 146A, 148C, 2/02 (partim 42%), 232 (partim 21%), 237, 238 (partim 19%), 239C (partim 90%), 239D, 243B, 243D, 244/02A (partim 15%), 245E, 245F (partim 62%), 245G (partim 21%), 245K, 246B, 247B, 252, 254/02C (partim 28%), 254B2, 254D2, 254E2 (partim 11%), 254H (partim 88%), 254V, 254W (partim 43%), 258R (partim 88%), 258S (partim 14%), 261B, 262D, 262E, 263C, 263D, 264E, 264F, 264G, 264H, 264K, 265C, 265D, 266F, 266G, 267C, 267K (partim 39%), 267M, 267N, 268B, 268D, 268E, 269E, 270B, 270C, 271B (partim 81%), 271C, 271D (partim 24%), 272B, 272C, 273B, 273C, 275B, 276A (partim 41%), 276B, 276C, 277 (partim 7%), 280G (partim 7%), 281/02G (partim 81%), 281/02H, 282F, 282G, 283C (partim 8%), 289M (partim 24%), 305N (partim 69%), Section B : parcelles 382, 383 (partim 12%), Section C : parcelles 17/02A, 17A, 4/02B, 4C, 4D, 5B, 5D (partim 27%), 5E (partim 19%), 6, 6/02, 6/03B, 6/03C, 6/03D, Section D : parcelles 10B, 11A, 15S2 (partim 78%), 15X (partim 90%), 16E4 (partim 58%), 16W4 (partim 46%), 8A, Div 2 Section A : parcelles 19B (partim 94%), 20, 21A, 21B, 22, 23C, 23D, 24B, 26D, 27B, 27C, 27F (partim 92%), 27G, 29F, 29K, 8A (partim 80%), 8B (partim 66%), 9F (partim 7%), 9H (partim 73%), 9K, 9M (partim 41%), 9S (partim 32%), 9V (partim 15%), Section I : parcelles 41A2, 41B2 (partim 17%), 41N, 41V, 41Z (partim 70%), Div 3 Section A : parcelles 10C, 11, 12, 3A (partim 10%), 53B (partim 29%), 54B, 57B (partim 20%), 58, 59A, 59B, 60, 61, 62, 63, 63/02A, 64A, 64B, 65, 67, 68, 69, 70A, 72, 73A, 73B, 74, 75, Section C : parcelles 10, 11, 12, 13, 14, 15, 16, 17, 18, 19, 1A (partim 4%), 20, 21, 22, 23, 24, 24/02, 25, 26, 27, 28, 29, 2B, 3/02, 30, 31, 32, 33, 34A, 34B, 35A, 35B, 35C, 35D, 35E, 36A, 36B, 36E, 36F, 36G, 37E, 37F, 3A, 4A, 5, 6, 7, 8, 9, Div 4 Section A : parcelles 14E (partim 8%), 15A (partim 94%), 15B, 18, 29A, 30B (partim 71%), 40A (partim 26%), 41K (partim 27%), 46, 47, 48, 49 (partim 89%), 50A, 51A (partim 20%), 61C (partim 10%), 65 (partim 27%), 66, Section B : parcelles 28C (partim 13%), 32C (partim 23%), 33, 34F, 34G, 35B (partim 93%), 36A (partim 24%), 40A (partim 95%), 41B (partim 46%), 42A (partim 90%), 43C (partim 7%), 44A, 45A, 46A (partim 6%), 48A, 48B, 49A (partim 43%), 74A (partim 31%), 74C (partim 25%), 74D (partim 13%), 87A (partim 90%), 90B (partim 44%), Section D : parcelles 20E (partim 32%), 20F (partim 15%), 21B, 22B (partim 12%), 22C, 44, 449/03 (partim 82%), 449E5 (partim 23%), 449Z4 (partim 11%), 450C (partim 18%), 451F, 452/02, 452G (partim 38%), 453/02, 453F, 453L (partim 62%), 454R, 454S, 454T, 454V, 454X, 454Y, 455D, 455E (partim 30%), 458K (partim 44%), 462F (partim 12%), 462G (partim 87%), 464/02, 464D, 46C (partim 25%), 46E (partim 9%), 47D, 47F (partim 40%), 48E (partim 12%), 48F (partim 26%), 4A, 5N (partim 9%), 5P (partim 6%), 5R (partim 8%), 6H, 6K (partim 65%), 6L, 6M, 6N, Section E : parcelles 1 (partim 59%), Div 5 Section A : parcelles 108A (partim 61%), 110D, 110E, 110F (partim 70%), 111A, 112A, 113, 114C, 115, 116A, 117A, 118, 119A, 120B, 121A, 122A, 123, 124, 125, 126, 127B, 127C, 128, 129, 130, 131, 132, 133, 134, 135, 136A (partim 94%), 137, 137/02, 14A, 15B, 15C,

15D (partim 88%), 16, 16/02B, 16/02D, 16/02E, 16/02G, 16/02K (partim 61%), 16/02L, 16/02P, 16/02V, 16/02X, 16/03A, 18A (partim 95%), 18B (partim 80%), 18C (partim 76%), 19A (partim 10%), 55 (partim 26%), 56 (partim 14%), 58A, 60A, 61, 63A, 64A, 65A (partim 88%), 66, 67A, 68A, 7, 7/02B, 7/02D, 7/02F, 7/02G (partim 70%), 70, 71A (partim 88%), 72P (partim 7%), 72R (partim 14%), 74E (partim 82%), 8A, 9C, 9D

Vu pour être annexé à l'arrêté du Gouvernement wallon du 1^{er} décembre 2016 de désignation du site Natura 2000 BE31011 – “ Vallée de la Thyle ”.

Namur, le 1^{er} décembre 2016.

Le Ministre-Président,
P. MAGNETTE

Le Ministre de l'Agriculture, de la Nature, de la Ruralité, du Tourisme et des Aéroports,
délégué à la Représentation à la Grande Région,
R. COLLIN

ANNEXE 2 : Délimitation du périmètre du site Natura 2000 BE31011 – “ Vallée de la Thyle ”**2.1. Carte délimitant le périmètre du site**

La présente carte fixe, au jour de la désignation du site, à l'échelle cartographique 1/10.000^e (publiée au 1/25.000^e) le périmètre du site.

Cette carte est également disponible :

- Sous format informatique sur le site Internet <http://natura2000.wallonie.be> ;
- Sous format papier auprès de chaque commune concernée ;
- Sous les deux formats, auprès des Directions extérieures territorialement concernées du Département de la Nature et des Forêts.

2.2. Prescriptions littérales visant à préciser le périmètre du site**Liste des parcelles et parties de parcelles cadastrales non comprises dans le périmètre du site Natura 2000 BE31011 – “ Vallée de la Thyle ”**

Les parcelles cadastrées ou ayant été cadastrées comme suit ne sont pas comprises dans le périmètre du site Natura 2000 BE31011 – “ Vallée de la Thyle ” :

COMMUNE : COURT-SAINT-ETIENNE Div 1 Section E : parcelles 20F, 25A, 27B, 5E, 6D, 7C, Section F : parcelles 297A, 321C, 326E, 327F, 327H, 354E, 358H, 425M, 427A, 428A, 437D, 438G, 443B2, 445N, 451K, 451L, 451N, 451P, 451T, 451W, 455F, 469, 470/02, 470A, 475A, 479, 481A, 493A, 493B, 493D, 493E, 670F, 670K, 681B, 683W, Section I : parcelles 18A2, 33L, Section K : parcelles 148B2, 148Y, 169F, 181A, 184A, 193A, 193M, 194E, 218N, 220H, 323G, 339F

COMMUNE : GENAPPE Div 2 Section F : parcelles 206H, 211H, 211L, 213/02D, Section G : parcelles 125B, 161G, Section I : parcelles 24B, Section K : parcelles 12, 18A, 18B, 19, 1E2, 1T, 2K, 30, 31, 38B, 39, 40F, 40K, 40L, 41, 42G, 43A, 44L, 44N, 44P, 45A, 46B, 46C, 47B, 48, 52C, 52D, 8/04, 8B, Section L : parcelles 1, 100F, 100G, 116P, 116R, 116S, 116Z, 11A, 126/02, 126F, 126G, 26G, 36A, 38C, 39C, 40B, 8B, 91E, 9A, Section O : parcelles 1, 2A, 5C, 7B, 8D, 8E, 8G, 8M

COMMUNE : LES BONS VILLERS Div 1 Section B : parcelles 434B, 435D, 444P, 444S

COMMUNE : VILLERS-LA-VILLE Div 1 Section A : parcelles 143R, 2, 240, 241A, 249B, 250G, 254/02B, 255/02B, 255/02C, 255/02D, 256, 257C, 305M, Section B : parcelles 373G, 373N, Section C : parcelles 2B, Section D : parcelles 13F, 14P2, 15V2, 16L4, Div 2 Section A : parcelles 14G, 14H, 25/02D, 80E, 80F, 82G, 9N, 9R, Section I : parcelles 43C, 44D, Div 3 Section A : parcelles 10D, 14A, 15A, 38G, 4, 431A, 53A, 54A, 55, 56B, 76, 80A, 81, 82, 83, Section B : parcelles 98D, Section C : parcelles 39C, 40, 45, 50E, 52C, Div 4 Section A : parcelles 10A, 10B, 11A, 11B, 11C, 12A, 12B, 13C, 13D, 14H, 19, 26G, 27D, 28A, 32C, 43C, 53A, 62, Section B : parcelles 18R, 37A, 43D, 43E, 47A, 99L, Section D : parcelles 23A, 42A, 43C, 45, 451E, 454H, 463K, 463L, 49A, 5T, 5W, 6P, Div 5 Section A : parcelles 136F, 13A, 16/02R, 41C, 78B

Vu pour être annexé à l'arrêté du Gouvernement wallon du 1^{er} décembre 2016 de désignation du site Natura 2000 BE31011 – “ Vallée de la Thyle ”.

Namur, le 1^{er} décembre 2016.

Le Ministre-Président,
P. MAGNETTE

Le Ministre de l'Agriculture, de la Nature, de la Ruralité, du Tourisme et des Aéroports,
délégué à la Représentation à la Grande Région,
R. COLLIN

ANNEXE 3 : Liste des types d'habitats naturels et des espèces pour lesquels le site est désigné et données y afférentes ; synthèse des critères scientifiques ayant conduit à la sélection du site Natura 2000 BE31011 – “ Vallée de la Thyle ”

La présente annexe indique, compte tenu des données disponibles :

- la liste des types d'habitats naturels et la liste des espèces pour lesquels le site est désigné ainsi que les données concernant respectivement leurs surfaces, leur niveau de population et l'estimation de leur état de conservation ; les types d'habitats naturels et les espèces prioritaires sont indiqués par un astérisque (*) ;
- une synthèse des résultats de l'évaluation de l'importance du site pour assurer la conservation des types d'habitats naturels d'intérêt communautaire de l'annexe VIII et des espèces d'intérêt communautaire de l'annexe IX et des espèces d'oiseaux de l'annexe XI de la loi du 12 juillet 1973 que le site abrite.

Ces résultats justifient la sélection du site comme site Natura 2000..

Les données relatives aux types d'habitats naturels (liste, surface et état de conservation) et aux espèces (liste, population et état de conservation) pour lesquels le site est désigné sont issues des formulaires standard de données établis entre 2002 et 2005. Ces données estimées à l'échelle du site au moment de sa sélection contiennent des approximations. Elles ont été pour partie précisées, en particulier pour les surfaces en ce qui concerne les habitats naturels et les effectifs de populations en ce qui concerne les espèces, sur base des meilleures connaissances disponibles. La précision de ces données devra être poursuivie.

Le site BE31011 a été sélectionné pour les raisons suivantes : S'étirant de Sart-Dames-Avelines au sud de Sart-Messire-Guillaume, au long de la Thyle et de ses affluents, le site comprend de nombreuses entités forestières (Bois de Heuchère, du Sartage, de Haute-Heuval, de l'Ermitage Saint-Jean-Baptiste, de Sainte-Catherine, du Bois d'Hé et de Bérines...). On y observe des forêts feuillues (hêtraie acidiphile atlantique, hêtraie-chênaie acidiphile et chênaie pédonculée acidiphile) recouvrant le site à 50 % aux côtés des forêts de résineux, des zones d'aulnaies-frênaies et de saulaies généralement bien représentées. On notera la présence de retenues d'eau (étangs de l'Abbaye de Villers-la-Ville, du Ri des Vaches, du Marais des Chien) ainsi que de mégaphorbiaies aux bords des tenues d'eau. Les ceintures de plantes aquatiques restent néanmoins absentes sur celles-ci.

A. Types d'habitats naturels d'intérêt communautaire de l'annexe VIII de la loi pour lesquels le site est désigné

Types d'habitats naturels d'intérêt communautaire	Surface	EC	UG HIC*
9130	202,00 ha	B	
9120	130,00 ha	C	
91E0*	44,00 ha	C	UG 7
3150	9,80 ha	C	
6430	6,00 ha	C	
3260	3,90 ha	C	
4030	1,00 ha	C	
9190	0,20 ha	C	

Légende : EC : estimation de l'état de conservation; A : conservation excellente ; B : conservation bonne ; C : conservation moyenne ; UG HIC* : unité(s) de gestion abritant ou susceptible(s) d'abriter (lorsque les données précises ne sont pas disponibles) l'habitat naturel d'intérêt communautaire prioritaire ; "-" : donnée non disponible

3150 : Lacs eutrophes naturels avec végétation du type Magnopotamion ou Hydrocharition

3260 : Rivières des étages planitiaire à montagnard avec végétation du Ranunculion fluitantis et du Callitriche-Batrachion

4030 : Landes sèches européennes (tous les sous-types)

6430 : Mégaphorbiaies hydrophiles d'ourlets planitiaux et des étages montagnard à alpin

9120 : Hêtraies acidophiles atlantiques à sous-bois à Ilex et parfois à Taxus (Quercion robori-petraeae ou Ilici-Fagion)

9130 : Hêtraies de l'Asperulo-Fagetum

9190 : Vieilles chênaies acidophiles des plaines sablonneuses à Quercus robur

91E0* : Forêts alluviales à Alnus glutinosa et Fraxinus excelsior (Alno-Padion, Alnion incarnae, Salicion albae)

B. Espèces des annexes IX et XI de la loi pour lesquelles le site est désigné

Code	Nom latin	Nom français	Population				EC
			résidente	migratoire			
				repr.	hiver	étape	
1078	Callimorpha quadripunctaria	Ecaille chinée	1-10 i				C
1096	Lampetra planeri	Lamproie de Planer	P				C
1163	Cottus gobio	Chabot	P				C
1321	Myotis emarginatus	Vespertilion à oreilles échanrées	1-4 i				C
1337	Castor fiber	Castor d'Europe	P				C
A021	Botaurus stellaris	Grand butor			P	P	-
A027	Egretta alba	Grande Aigrette			1-10 i	1-10 i	-
A052	Anas crecca	Sarcelle d'hiver			1-20 i	1-20 i	-
A055	Anas querquedula	Sarcelle d'été				P	-
A072	Pernis apivorus	Bondrée apivore		0-1 p			-
A082	Circus cyaneus	Busard Saint-Martin			0-1 i	0-1 i	-
A152	Lymnocyptes minimus	Bécassine sourde				0-1 i	-
A153	Gallinago gallinago	Bécassine des marais			0-1 i	0-1 i	-
A197	Chlidonias niger	Guifette noire				P	-
A215	Bubo bubo	Grand-duc d'Europe	1 p				-
A229	Alcedo atthis	Martin-pêcheur d'Europe	P				-
A236	Dryocopus martius	Pic noir	2-5 p				-
A238	Dendrocopos medius	Pic mar	1-5 p				-
A249	Riparia riparia	Hirondelle de rivage		0-32 p			-

Légende : P = présence ; p = couple ; i = individu ; EC : estimation de l'état de conservation ; A : conservation excellente ; B : conservation bonne ; C : conservation moyenne ; vis. : visiteur ; occ. : occasionnel ; "-" : donnée non disponible

Vu pour être annexé à l'arrêté du Gouvernement wallon du 1^{er} décembre 2016 de désignation du site Natura 2000 BE31011 – “ Vallée de la Thyle ”.

Namur, le 1^{er} décembre 2016.

Le Ministre-Président,
P. MAGNETTE

Le Ministre de l'Agriculture, de la Nature, de la Ruralité, du Tourisme et des Aéroports,
délégué à la Représentation à la Grande Région,
R. COLLIN

ANNEXE 4 : Désignation et délimitation du périmètre des unités de gestion du site Natura 2000 BE31011 – “ Vallée de la Thyle ”

4.1. Liste des unités de gestion délimitées au sein du site

Le site abrite les unités de gestion suivantes :

- UG 1 - Milieux aquatiques
- UG 2 - Milieux ouverts prioritaires
- UG 4 - Bandes extensives
- UG 5 - Prairies de liaison
- UG 7 - Forêts prioritaires alluviales
- UG 8 - Forêts indigènes de grand intérêt biologique
- UG 9 - Forêts habitat d'espèces
- UG 10 - Forêts non indigènes de liaison
- UG 11 - Terres de cultures et éléments anthropiques
- UG temp 3 - Forêts indigènes à statut temporaire

Les habitats naturels d'intérêt communautaire et les espèces d'intérêt communautaire que ces unités de gestion sont susceptibles d'abriter sont précisés par l'arrêté du Gouvernement wallon du 19 mai 2011 fixant les types d'unités de gestion susceptibles d'être délimitées au sein d'un site Natura 2000 ainsi que les interdictions et mesures préventives particulières qui y sont applicables.

4.2. Carte délimitant le périmètre des unités de gestion

Les cartes ci-annexées fixent, à l'échelle cartographique 1/10.000^e (publiée au 1/25.000^e) le périmètre des unités de gestion présentes sur le site. Les contours des unités de gestion correspondent à ceux des principaux types d'habitats naturels que le site abrite.

Cette carte est également disponible :

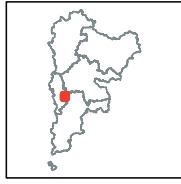
- Sous format informatique sur le site Internet <http://natura2000.wallonie.be> ;
- Sous format papier auprès de chaque commune concernée ;
- Sous les deux formats, auprès des Directions extérieures territorialement concernées du Département de la Nature et des Forêts.

Vu pour être annexé à l'arrêté du Gouvernement wallon du 1^{er} décembre 2016 de désignation du site Natura 2000 BE31011 – “ Vallée de la Thyle ”.

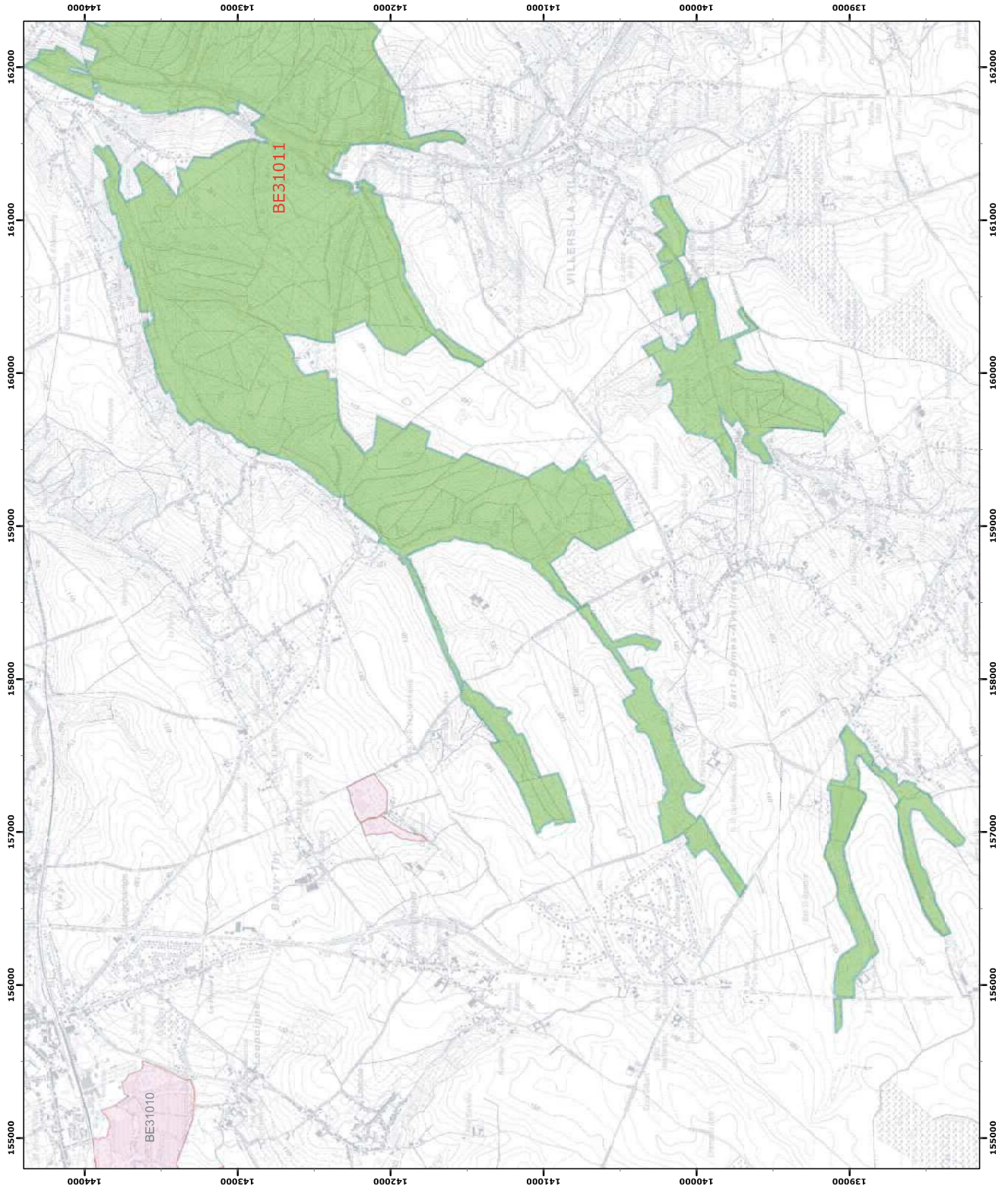
Namur, le 1^{er} décembre 2016.

Le Ministre-Président,
P. MAGNETTE

Le Ministre de l'Agriculture, de la Nature, de la Ruralité, du Tourisme et des Aéroports,
délégué à la Représentation à la Grande Région,
R. COLLIN



- Légende**
- Périmètres des sites
 - Périmètre du site
 - BE31011
 - Périmètres des autres sites
 - BE31010



0 250 500 mètres

Coordonnées Lambert belge 1972
© SPW-DGARNE; Fond de plan © IGN - Bruxelles

Le Ministre-Président

Paul MAGNETTE

Le Ministre de l'Agriculture, de la Nature, de la Ruralité, du Tourisme et des Aéroports, délégué à la Représentation à la Grande Région

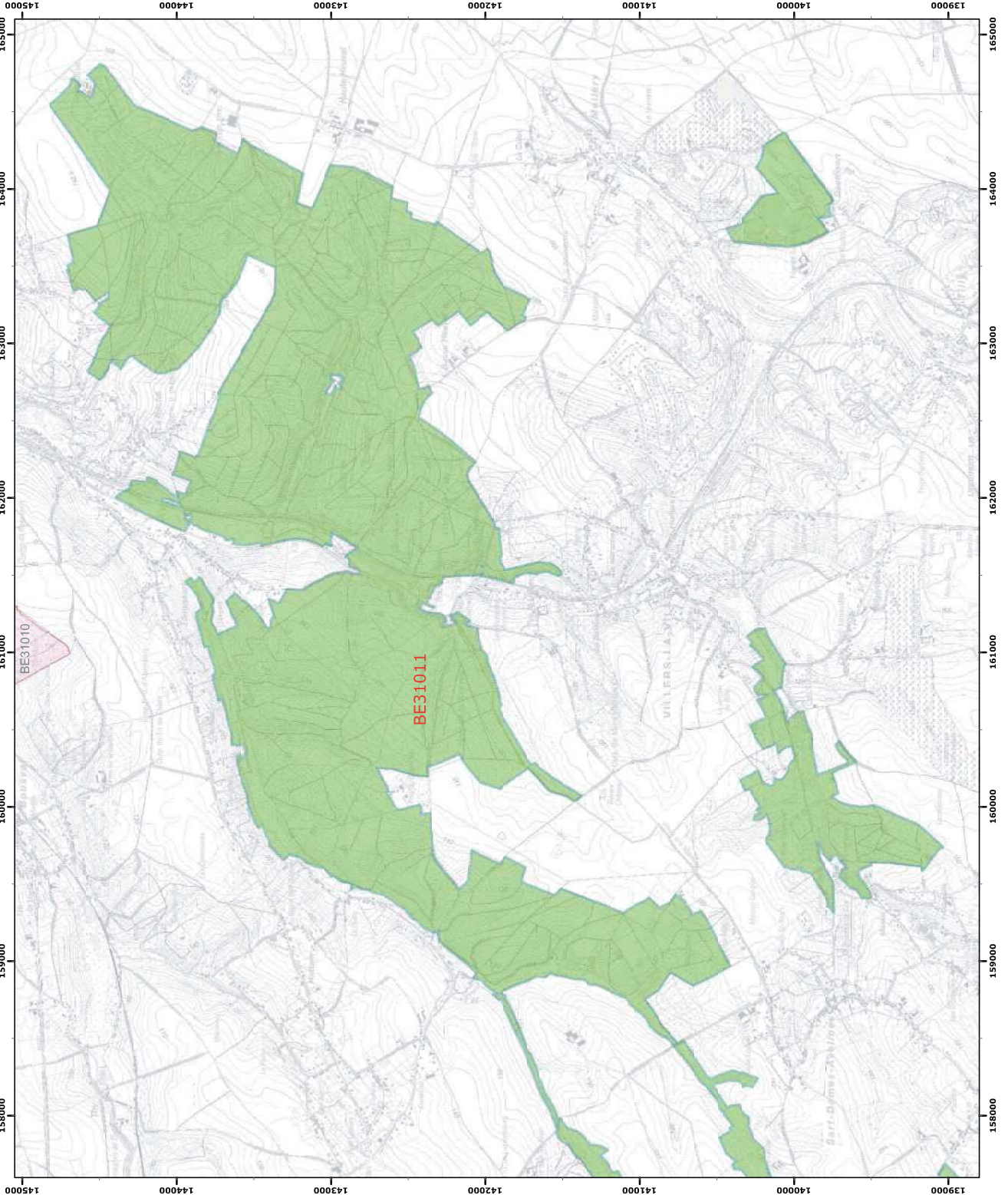
René COLLIN

Par délégation pour délivrance de copie conforme,

Date d'impression : septembre 2016.

DIRECTION GÉNÉRALE OPÉRATIONNELLE DE L'AGRICULTURE, DES RESSOURCES NATURELLES ET DE L'ENVIRONNEMENT

Avenue Prince de Liège 15 - B-5100 Namur
Tél: +32 (0)81 33 58 16 • Fax: +32 (0)81 33 58 22
http://spw.wallonie.be • Nr. Vert : 1718 (Appel gratuit) • 1719 (Nombres Rénumérés)



- Légende**
- Périmètres des sites
 - Périmètre du site
 - BE31011
 - Périmètres des autres sites
 - BE31010

0 250 500 mètres

Coordonnées Lambert belge 1972
© SPW-DGARNE; Fond de plan © IGN - Bruxelles

Le Ministre-Président

Paul MAGNETTE

Le Ministre de l'Agriculture, de la Nature, de la Ruralité,
du Tourisme et des Aéroports,
délégué à la Représentation à la Grande Région

René COLLIN

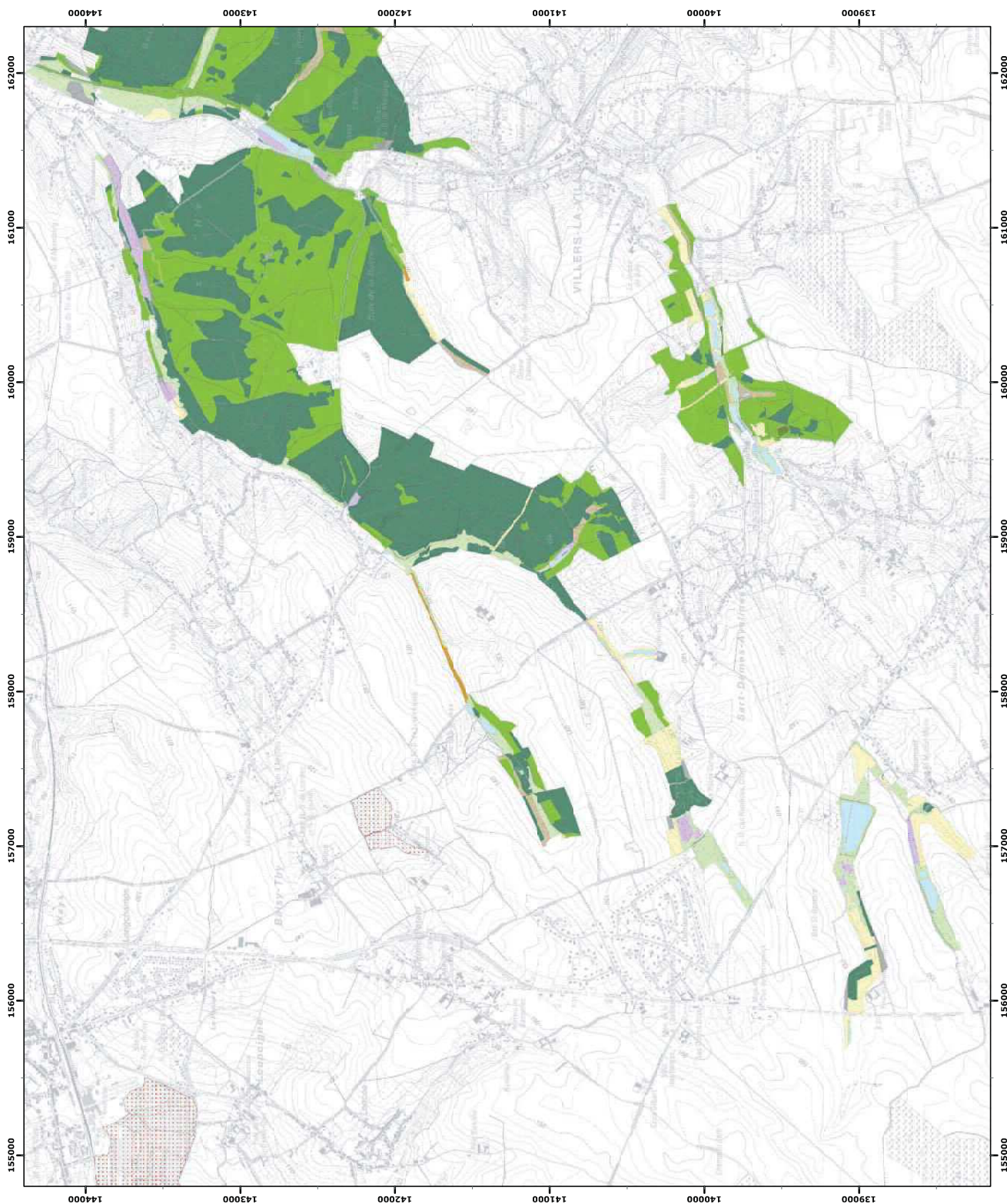
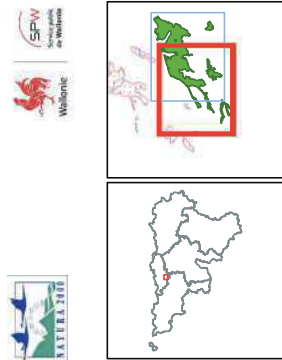
Par délégation pour délivrance de copie conforme,

Date d'impression : septembre 2016.

**DIRECTION GÉNÉRALE OPÉRATIONNELLE
DE L'AGRICULTURE, DES RESSOURCES NATURELLES
ET DE L'ENVIRONNEMENT**
Avenue prince de Liège 15 • B-5100 Namur
Tél: +32 (0)81 33 58 16 • Fax: +32 (0)81 33 58 22
http://spw.wallonie.be • Nr Vert: 1718 (N°service client) • 1719 (N°service référence)

Annexe 4.2.
Natura 2000 - BE31011 - Vallée de la Thyle 1 / 2
Arrêté de désignation - Unités de gestion

Service public de Wallonie



Légende

Unités de gestion de base

- UG 1 (milieux aquatiques)
- UG 2 (milieux ouverts prioritaires)
- UG 3 (prairies habitats d'espèces)
- UG 4 (bandes extensives)
- UG 5 (prairies de liaison)
- UG 6 (forêts prioritaires)
- UG 7 (forêts prioritaires alluviales)
- UG 8 (forêts indigènes de grand intérêt biologique)
- UG 9 (forêts habitat d'espèces)
- UG 10 (forêts non indigènes de liaison)
- UG 11 (terres de cultures et éléments anthropiques)

Unités de gestion temporaires

- UG temp 1 (zones sous statut de protection)
- UG temp 2 (zones à gestion publique)
- UG temp 3 (forêts indigènes à statut temporaire)

Unités de gestion en surimpression

- UG S1 (moelle perlière et muette épaissie en UG1)
- UG S2 (damier de la sucette)

Autres

- Emprises des cartes
- Autre site Natura 2000

© SPW-DGARNE; Fond de plan © IGN - Bruxelles
Le Ministre-Président

Paul MAGNETTE
Le Ministre de l'Agriculture, de la Nature, de la Ruralité,
du Tourisme et des Aéroports,
délégué à la Représentation à la Grande Région

René COLLIN
Par délégation pour délivrance de copie conforme,

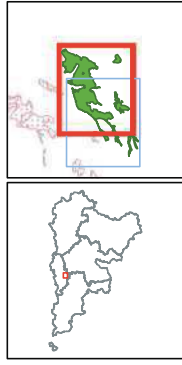
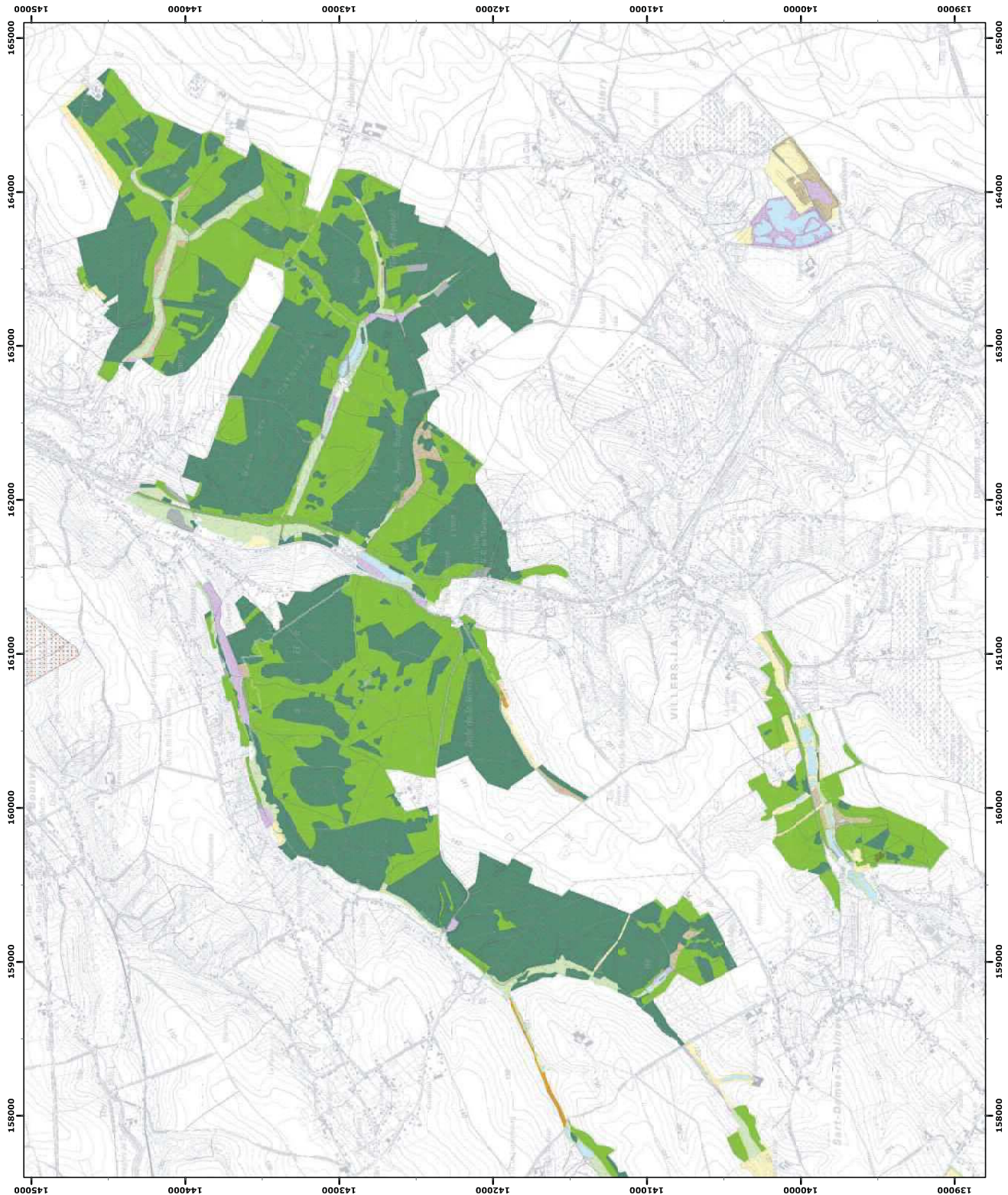
Date d'impression : septembre 2016.

**DIRECTION GÉNÉRALE OPÉRATIONNELLE
DE L'AGRICULTURE, DES RESSOURCES NATURELLES
ET DE L'ENVIRONNEMENT**
Avenue Prince de Liège 115 - B-5100 Namur
Tél: +32 (0)81 33 58 16 • Fax: +32 (0)81 33 58 22
http://spw.wallonie.be • N° Vert : 1716 (Appel gratuit) • 1719 (Nombres Rurales)



Annexe 4.2.
Natura 2000 - BE31011 - Vallée de la Thyle 2 / 2
Arrêté de désignation - Unités de gestion

Service public de Wallonie



Légende

Unités de gestion de base

- UG 1 (milieux aquatiques)
- UG 2 (milieux ouverts prioritaires)
- UG 3 (prairies habitats d'espèces)
- UG 4 (bandes extensives)
- UG 5 (prairies de liaison)
- UG 6 (forêts prioritaires)
- UG 7 (forêts prioritaires alluviales)
- UG 8 (forêts indigènes de grand intérêt biologique)
- UG 9 (forêts habitat d'espèces)
- UG 10 (forêts non indigènes de liaison)
- UG 11 (terres de cultures et éléments anthropiques)

Unités de gestion temporaires

- UG temp 1 (zones sous statut de protection)
- UG temp 2 (zones à gestion publique)
- UG temp 3 (forêts indigènes à statut temporaire)

Unités de gestion en surimpression

- UG S1 (molette perlière et molette épaissée en UG1)
- UG S2 (damier de la sucette)

Autres

- Emprises des cartes
- Autre site Natura 2000

0 250 500 mètres
 Coordonnées Lambert belge 1972
 © SPW-DGARNE, Fond de plan © IGN - Bruxelles
 Le Ministre-Président

Paul MAGNETTE
 Le Ministre de l'Agriculture, de la Nature, de la Ruralité,
 du Tourisme et des Aéroports,
 délégué à la Représentation à la Grande Région

René COLLIN
 Par délégation pour délivrance de copie conforme,

Date d'impression : septembre 2016.

**DIRECTION GÉNÉRALE OPÉRATIONNELLE
 DE L'AGRICULTURE, DES RESSOURCES NATURELLES
 ET DE L'ENVIRONNEMENT**
 Avenue Prince de Liège 15 - B-5100 Namur
 Tél: +32 (0)81 33 56 16 • Fax: +32 (0)81 33 56 22
 http://spw.wallonie.be • N° Vert : 1716 (Aspad gratuit) • 1719 (Nombrières Rurales)