

ANNEXE 1 : Liste des parcelles et parties de parcelles cadastrales comprises dans le site Natura 2000 BE31010 – Sources de la Dyle

Les parcelles cadastrées ou ayant été cadastrées comme suit sont comprises dans le site Natura 2000 BE31010 – “ Sources de la Dyle ” :

COMMUNE : COURT-SAINT-ETIENNE Div 1 Section G : parcelles 428, 429A, 430C (partim 10%), 432A (partim 10%), 434A, 434B, 435 (partim 62%), 437A, 438C, 440B, 440C, 442B, 443C (partim 33%), 443H (partim 72%), 443K, 444A (partim 48%), 444B, 446A (partim 60%), 447C (partim 69%), 447E (partim 78%), 447F (partim 81%), 448/02B (partim 43%), 448C (partim 33%), 448F (partim 88%), 448G (partim 49%), 448H (partim 28%), 450C, 452D (partim 95%), 452E, 453D, 453E, 455D (partim 41%), 464L (partim 34%), 464M (partim 64%), 464N (partim 60%), 464P (partim 53%), 464R (partim 51%), 464S (partim 60%), 466C (partim 46%), 471C, 473C (partim 22%), 474 (partim 14%), 480F (partim 6%), 480G (partim 14%)

COMMUNE : GENAPPE Div 1 Section A : parcelles 659A (partim 59%), 661 (partim 60%), Div 2 Section A : parcelles 11F (partim 13%), 11G (partim 95%), 11K (partim 10%), 12D (partim 18%), 12E (partim 10%), 13C, 13D, 13E, 13F, 13G, 13H (partim 80%), 13K, 13L (partim 14%), 14A, 19A (partim 9%), 19B (partim 73%), 19C, 20, 2K, 2N, 2S (partim 55%), 3A (partim 2%), 3B (partim 48%), 3C (partim 92%), 4B, 4F, 4G, 4H (partim 68%), 4K (partim 3%), 4L (partim 7%), 4M, 4N, 4P, 4R, 4S (partim 6%), 4T, 5/03 (partim 51%), 5C3 (partim 62%), 5D3, 5E3 (partim 95%), 5G3 (partim 42%), 5H3, 5P2, 5R2, 5W2 (partim 11%), 5X2, 5Y (partim 41%), 5Y2, 5Z (partim 23%), 6A, 6C, 6D, 6E, 7E (partim 61%), 7F (partim 3%), Section B : parcelles 1, 100E, 100F, 100G, 100H, 101/02B, 101F, 101G, 101H, 101K, 102A, 103A2 (partim 7%), 104C (partim 7%), 104D (partim 6%), 108D, 108E, 109A, 111A, 112C, 112D, 113A, 113B, 114A, 116A, 116B, 117B, 117C, 118, 119, 11C, 120, 121A, 121B, 122A, 122B, 123, 123/02C, 124B, 13G, 13K, 13M, 15C, 15H, 15K (partim 58%), 15L (partim 89%), 15M (partim 18%), 16K (partim 8%), 16M (partim 3%), 19B (partim 89%), 2/02A, 2A, 3 (partim 35%), 4A (partim 6%), 4E (partim 6%), 59X (partim 74%), 74A (partim 7%), 74B (partim 26%), 84E (partim 9%), 86A (partim 5%), 87D, 98/02A (partim 68%), 98/02B (partim 90%), 98B (partim 8%), 98D (partim 11%), 99B (partim 89%), 99C (partim 40%), Section E : parcelles 189B (partim 93%), 189H (partim 8%), 190, 191, 192 (partim 93%), 194A, 195 (partim 88%), 203 (partim 15%), 204D, 204E (partim 64%), 205H (partim 87%), 205K (partim 72%), 277D (partim 7%), Div 3 Section A : parcelles 1, 1/02A, 1/02D (partim 94%), 1/02F (partim 6%), 105, 106C (partim 76%), 106E, 106F, 106G, 108, 115 (partim 25%), 116D (partim 10%), 116G (partim 6%), 129/02, 129A, 129B, 134C (partim 5%), 135D (partim 31%), 135E (partim 29%), 135F (partim 30%), 136D (partim 31%), 136E (partim 23%), 136F (partim 21%), 137G (partim 22%), 142S (partim 20%), 16 (partim 85%), 17, 18, 19B, 2/02D, 2/02H (partim 84%), 2/02K, 2/02P (partim 5%), 21A, 21D, 22B, 25D (partim 8%), 27C, 28A (partim 56%), 29A, 29B, 30A, 31, 33B (partim 6%), 33C (partim 82%), 33D (partim 78%), 4A, 5, 52K (partim 6%), 52L (partim 5%), 54A, 54B, 54D, 55A, 56A, 57A, 58B (partim 39%), 6, 60A, 61B, 61C, 62A, 63K, 63L, 63M, 63N, 64B, 66A, 67A, 68A, 69B, 70C (partim 27%), 71G, 71H (partim 18%), 7A (partim 36%), 82D, 84F (partim 75%), 84G (partim 77%), 84H (partim 80%), 88D (partim 32%), 90, 92A (partim 16%), 94, 95A, Section B : parcelles 10 (partim 80%), 20A, 22A, 23A, 25 (partim 13%), 26A, 26B, 27D (partim 67%), 4C, 59C (partim 94%), 9, Section D : parcelles 100A, 101, 102C (partim 29%), 103/02, 103D (partim 17%), 103E, 104A, 105, 106, 107A, 110D, 112F, 113F, 113G, 113H (partim 63%), 115 (partim 91%), 116, 122A, 122B, 123, 124A, 125A, 125B (partim 88%), 126B (partim 74%), 133A (partim 72%), 135A (partim 33%), 143 (partim 52%), 145F (partim 25%), 146, 147B (partim 68%), 345E (partim 6%), 347L (partim 6%), 352A (partim 23%), 353B (partim 52%), 388B (partim 13%), 389D (partim 16%), 392D (partim 89%), 392F (partim 33%), 393B (partim 94%), 393C (partim 71%), 394B, 395A, 396B (partim 24%), 399B, 399C, 399D, 400A (partim 84%), 400B, 400C, 401B, 401C (partim 83%), 401D, 402A, 404A, 404B (partim 75%), 404C, 405A, 406A (partim 95%), 407A, 407B (partim 46%), 408A, 408B, 409D, 409E, 410B, 410D (partim 76%), 410E, 414C (partim 95%), 414D (partim 82%), 415, 416C, 416D, 417A, 417B, 418C, 418D, 419B, 419C, 419D, 420A (partim 90%), 421, 422, 87B, 91A (partim 64%), 95C (partim 40%), 96, 97, 98A, 98B (partim 91%), 99A, Section F : parcelles 101B2 (partim 15%), 101M (partim 15%),

11G (partim 8%), 12X (partim 5%), 13B, 14 (partim 84%), 17A, 18G, 20, 21A, 22A, 23B, 24, 25C (partim 58%), 26C (partim 44%), 3F (partim 16%), 3H (partim 24%), 43D (partim 94%), 44C (partim 17%), Div 4 Section C : parcelles 188B (partim 9%), 191B (partim 8%), 192T (partim 35%), 193A (partim 27%), 227A (partim 25%), 228 (partim 92%), 229, 230C (partim 67%), 230D (partim 73%), 232A (partim 88%), Section E : parcelles 101H (partim 62%), 105S, 105W (partim 29%), 109R (partim 32%), 116F (partim 51%), 122A, 123B, 124B, 125A, 126, 127A (partim 66%), 133M, 133N, 133R, 134M, 134N, 134P, 137A (partim 66%), 138E (partim 13%), 138F, 139M2, 139N2, 139S2 (partim 18%), 154M (partim 14%), 193A (partim 15%), 194B, 195C (partim 79%), 195D (partim 19%), 198A (partim 15%), 254/03 (partim 67%), 75B (partim 7%), 75C, 75D, 83B, 83C, 84E (partim 48%), 88A, 89/03E (partim 78%), 89/03F, 90G (partim 33%), Div 5 Section C : parcelles 100B, 100C, 100D, 101A, 102B, 102C, 102E (partim 95%), 102F (partim 15%), 103A, 103B (partim 6%), 104A, 104B (partim 27%), 115 (partim 8%), 124C (partim 64%), 125, 126 (partim 89%), 128A, 132C (partim 91%), 134, 13H (partim 3%), 145B, 147B (partim 7%), 148B, 151A, 153B, 154G (partim 13%), 17A, 20, 21E, 22, 23, 24, 25, 26, 27, 28 (partim 7%), 29 (partim 95%), 30, 31, 32B, 33, 34, 35, 36A, 37R, 40E2 (partim 25%), 40Z (partim 34%), 44C (partim 66%), 46 (partim 33%), 47B (partim 80%), 48C (partim 21%), 96A (partim 16%), 96B, 97 (partim 16%), 98, 99, Div 6 Section B : parcelles 100B, 101A, 101F, 101G, 102, 118A, 120L (partim 84%), 120P (partim 7%), 123C, 16B, 17B, 17C, 20B, 20F, 20G, 21A, 22 (partim 93%), 23, 3B (partim 86%), 4A (partim 92%), 6D (partim 89%), 6E, 6F (partim 56%), 7 (partim 64%), 96M, 96N (partim 89%), 96P (partim 87%), 97B, 98B (partim 70%), Div 7 Section G : parcelles 194F, 194G, 194H, 196W, 196X, 239A, 240A (partim 46%), 241, 285A (partim 83%), 296B (partim 8%), 297A, 297B (partim 81%), 297C (partim 48%), 298, 299A, 304C (partim 65%), 305D, 305E, 305F, 305G, 306A, 306B, 306C, 307C, 307D, 308B, Div 8 Section A : parcelles 118, 119C (partim 2%), 133A, 134T (partim 54%), 134V (partim 13%), 134X (partim 72%), 135A, 137A, 137D, 138B, 141C, 141D, 142L (partim 5%), 143C (partim 23%), 174H (partim 1%), 176 (partim 13%), 178/02, 178C, 178D, 178E, 178F, 178H, 178K, 179B, 179C, 179D, 76D, 77 (partim 94%), Section B : parcelles 11D (partim 25%), 11E (partim 22%), 11H (partim 22%), 12 (partim 94%), 13A, 14A, 14B, 15A, 15B, 16A, 16B, 17A, 17B, 18A, 18B, 1A, 1D, 1E (partim 93%), 1G (partim 18%), 20, 21, 22, 23, 24C, 24D, 24E, 24F, 24G, 24H, 24K, 25A2 (partim 11%), 25D (partim 77%), 25H (partim 9%), 25K (partim 10%), 25N (partim 36%), 25P (partim 12%), 25R (partim 10%), 25S (partim 5%), 25Y (partim 10%), 25Z (partim 16%), 2B (partim 14%), 32F, 32G (partim 15%), 32H, 33/02H (partim 54%), Section C : parcelles 1A (partim 14%), 2 (partim 12%), 23D (partim 82%), 24A, 24B (partim 95%), 3A, 3B, 4, 5, 6, 7/02A, 7/02B (partim 63%), 7C (partim 27%)

COMMUNE : OTTIGNIES-LOUVAIN-LA-NEUVE Div 2 Section D : parcelles 254 (partim 20%), 255 (partim 37%), 328B (partim 7%), 329B, 329E, 333, 334, 335, 336, 337, 338A, 338B, 340A, 341, 342A (partim 62%), 342B (partim 85%), 343 (partim 16%), 346C, 346D (partim 28%), 347, 348, 349 (partim 32%), 350 (partim 93%), 351, 352, 353, 354A, 355A, 357A, 357B, 357E, 358, 359, 360, 361A, 362A, 363A, 363B, 364A, 365A, 365D, 365E, 366C, 366D, 366E, 366F, 367A (partim 59%), 367B (partim 5%), 372C (partim 5%), 373 (partim 19%), 374 (partim 25%), 375A (partim 30%), 376 (partim 9%), 421G (partim 89%), 422, 423, 426C, 426D (partim 95%), 427, 434B, 434D, 434E (partim 3%), 435B (partim 22%), 436, 438, 439, 440B, 440D (partim 6%), 443B (partim 1%)

Vu pour être annexé à l'arrêté du Gouvernement wallon du 1^{er} décembre 2016 de désignation du site Natura 2000 BE31010 – “ Sources de la Dyle ”.

Namur, le 1^{er} décembre 2016.

Le Ministre-Président,
P. MAGNETTE

Le Ministre de l'Agriculture, de la Nature, de la Ruralité, du Tourisme et des Aéroports,
délégué à la Représentation à la Grande Région,
R. COLLIN

ANNEXE 2 : Délimitation du périmètre du site Natura 2000 BE31010 – “ Sources de la Dyle ”

2.1. Carte délimitant le périmètre du site

La présente carte fixe, au jour de la désignation du site, à l'échelle cartographique 1/10.000^e (publiée au 1/25.000^e) le périmètre du site.

Cette carte est également disponible :

- Sous format informatique sur le site Internet <http://natura2000.wallonie.be> ;
- Sous format papier auprès de chaque commune concernée ;
- Sous les deux formats, auprès des Directions extérieures territorialement concernées du Département de la Nature et des Forêts.

2.2. Prescriptions littérales visant à préciser le périmètre du site

Liste des parcelles et parties de parcelles cadastrales non comprises dans le périmètre du site Natura 2000 BE31010 – “ Sources de la Dyle ”

Les parcelles cadastrées ou ayant été cadastrées comme suit ne sont pas comprises dans le périmètre du site Natura 2000 BE31010 – “ Sources de la Dyle ” :

COMMUNE : COURT-SAINT-ETIENNE Div 1 Section G : parcelles 369A, 396G, 421D, 426F, 473D, 476C

COMMUNE : GENAPPE Div 2 Section A : parcelles 2H, 5B2, 5F2, 7B, Section B : parcelles 103Z, 25A, 4B, 59Y, 73B, Section E : parcelles 189D, 189F, 196, 201, 202, 208D, 280C, Div 3 Section A : parcelles 119C, 122N, 131K, 133E, 137H, 138B, 139D, 139E, 140G, 140H, 140K, 142P, 15C, 2, 23B, 24D, 24E, 24F, 25C, 26D, 38B, 38C, 52D, 72F, 84/02D, 93H, 99E, 99H, Section B : parcelles 18C, 1B, 1C, 24A, 27C, 2A, Section C : parcelles 148H19, 148K19, 150T, 151E, Section D : parcelles 120H, 121E, 136C, 139, 337G, 345K, 346/02A, 347H, Section F : parcelles 101A2, 101D, 101E, 101H, 101N, 101W, 101X, 102A, 103D, 25E, 28C, 3E, 3G, 43F, Div 4 Section C : parcelles 190B, 210D, 216G, Section E : parcelles 121D, 129D, 139F2, 139L2, 139P2, 147K, 151A, 152B, 156B, 156D, 196C, 196E, 74B, 80B, 87A, 89D, 89E, 89F, Div 5 Section C : parcelles 102D, 108B, 108C, 116A, 120B, 129C, 144D, 152A, 153C, 154F, 154H, 155A, 17B, 18A, 95B, Div 6 Section B : parcelles 100A, 103, 117B, 128M, 135E, 2G, 5, 92A, 95, Div 7 Section G : parcelles 243C, 271/02A, 271/04A, 284B, 286A, 288, 294, 295B, 295D, 300B, 302B, Div 8 Section A : parcelles 112B, 113C, 131B, 132G, 142F, 142K, 165, 175, 179E, 189B, 190E, 76C, Section B : parcelles 1F, 1H, 25G, 31D, 31E, 32D, 33/02F, 9K, Section C : parcelles 22, 50B, 50C, 7A, 7B

COMMUNE : OTTIGNIES-LOUVAIN-LA-NEUVE Div 2 Section D : parcelles 323D, 324F, 329F, 331N, 344, 368, 421F, 424W

Vu pour être annexé à l'arrêté du Gouvernement wallon du 1^{er} décembre 2016 de désignation du site Natura 2000 BE31010 – “ Sources de la Dyle ”.

Namur, le 1^{er} décembre 2016.

Le Ministre-Président,
P. MAGNETTE

Le Ministre de l'Agriculture, de la Nature, de la Ruralité, du Tourisme et des Aéroports,
délégué à la Représentation à la Grande Région,
R. COLLIN

ANNEXE 3 : Liste des types d'habitats naturels et des espèces pour lesquels le site est désigné et données y afférentes ; synthèse des critères scientifiques ayant conduit à la sélection du site Natura 2000 BE31010 – “ Sources de la Dyle ”

La présente annexe indique, compte tenu des données disponibles :

- la liste des types d'habitats naturels et la liste des espèces pour lesquels le site est désigné ainsi que les données concernant respectivement leurs surfaces, leur niveau de population et l'estimation de leur état de conservation ; les types d'habitats naturels et les espèces prioritaires sont indiqués par un astérisque (*) ;
- une synthèse des résultats de l'évaluation de l'importance du site pour assurer la conservation des types d'habitats naturels d'intérêt communautaire de l'annexe VIII et des espèces d'intérêt communautaire de l'annexe IX et des espèces d'oiseaux de l'annexe XI de la loi du 12 juillet 1973 que le site abrite.

Ces résultats justifient la sélection du site comme site Natura 2000..

Les données relatives aux types d'habitats naturels (liste, surface et état de conservation) et aux espèces (liste, population et état de conservation) pour lesquels le site est désigné sont issues des formulaires standard de données établis entre 2002 et 2005. Ces données estimées à l'échelle du site au moment de sa sélection contiennent des approximations. Elles ont été pour partie précisées, en particulier pour les surfaces en ce qui concerne les habitats naturels et les effectifs de populations en ce qui concerne les espèces, sur base des meilleures connaissances disponibles. La précision de ces données devra être poursuivie.

Le site BE31010 a été sélectionné pour les raisons suivantes : Le site est articulé autour de massifs forestiers importants dans cette partie du brabant limoneux ou sablo-limoneux, formant des îlots essentiels à la biodiversité (Bois de Sart-des-Dames, de la Taille Martin, du Clair Bois, du Bois de Thys...). Il comprend également des fonds de vallée du Bassin de la Dyle (Ruisseaux de la Cala et de Palante). On y observe d'importantes zones forestières installées sur un relief mouvementé et représentatives de la hêtraie (hêtraies acidiphiles à *Ilex aquifolium* et hêtraies à jacinthe des bois), des milieux alluviaux (aulnaies riveraines et mégaphorbiaies) bien conservés, des landes sèches (à restaurer). On notera la seule station connue, au nord du Sillon Sambre-et-Meuse, pour *Brenthis ino* en Wallonie. Soulignons également les intérêts herpétologique et ornithologique des milieux humides.

A. Types d'habitats naturels d'intérêt communautaire de l'annexe VIII de la loi pour lesquels le site est désigné

| Types d'habitats naturels d'intérêt communautaire | Surface | EC | UG HIC* |
|--|----------------|-----------|----------------|
| 9120 | 236,19 ha | C | |
| 9130 | 84,80 ha | C | |
| 9190 | 51,13 ha | C | |
| 91E0* | 28,54 ha | C | UG 7 |
| 6430 | 7,41 ha | C | |
| 4030 | 2,37 ha | C | |
| 3150 | 1,69 ha | C | |
| 3260 | 1,63 ha | C | |
| 6510 | 0,12 ha | C | |

Légende : EC : estimation de l'état de conservation ; A : conservation excellente ; B : conservation bonne ; C : conservation moyenne ; UG HIC* : unité(s) de gestion abritant ou susceptible(s) d'abriter (lorsque les données précises ne sont pas disponibles) l'habitat naturel d'intérêt communautaire prioritaire ; "-" : donnée non disponible

3150 : Lacs eutrophes naturels avec végétation du type Magnopotamion ou Hydrocharition

3260 : Rivières des étages planitiaire à montagnard avec végétation du Ranunculion fluitantis et du Callitriche-Batrachion

4030 : Landes sèches européennes (tous les sous-types)

6430 : Mégaphorbiaies hydrophiles d'ourlets planitiaux et des étages montagnard à alpin

6510 : Pelouses maigres de fauche de basse altitude (*Alopecurus pratensis*, *Sanguisorba officinalis*)

9120 : Hêtraies acidophiles atlantiques à sous-bois à *Ilex* et parfois à *Taxus* (*Quercion robori-petraeae* ou *Ilici-Fagion*)

9130 : Hêtraies de l'*Asperulo-Fagetum*

9190 : Vieilles chênaies acidophiles des plaines sablonneuses à *Quercus robur*

91E0* : Forêts alluviales à *Alnus glutinosa* et *Fraxinus excelsior* (*Alno-Padion*, *Alnion incarnae*, *Salicion albae*)

B. Espèces des annexes IX et XI de la loi pour lesquelles le site est désigné

| Code | Nom latin | Nom français | Population | | | | EC |
|------|-----------------------------|------------------------------------|------------|------------|-------|-------|----|
| | | | résidente | migratoire | | | |
| | | | | repr. | hiver | étape | |
| 1078 | Callimorpha quadripunctaria | Ecaille chinée | P | | | | C |
| 1096 | Lampetra planeri | Lamproie de Planer | P | | | | C |
| 1163 | Cottus gobio | Chabot | P | | | | C |
| 1321 | Myotis emarginatus | Vespertilion à oreilles échancrées | 3-8 i | | | | C |
| 1337 | Castor fiber | Castor d'Europe | P | | | | C |
| A027 | Egretta alba | Grande Aigrette | | | 1 i | | - |
| A072 | Pernis apivorus | Bondrée apivore | | P | | | - |
| A153 | Gallinago gallinago | Bécassine des marais | | | P | P | - |
| A229 | Alcedo atthis | Martin-pêcheur d'Europe | P | | | | - |
| A236 | Dryocopus martius | Pic noir | 0-1 p | | | | - |
| A238 | Dendrocopos medius | Pic mar | 0-1 p | | | | - |

Légende : P = présence ; p = couple ; i = individu ; EC : estimation de l'état de conservation ; A : conservation excellente ; B : conservation bonne ; C : conservation moyenne ; vis. : visiteur ; occ. : occasionnel ; "-" : donnée non disponible

Vu pour être annexé à l'arrêté du Gouvernement wallon du 1^{er} décembre 2016 de désignation du site Natura 2000 BE31010 – “ Sources de la Dyle ”.

Namur, le 1^{er} décembre 2016.

Le Ministre-Président,
P. MAGNETTE

Le Ministre de l'Agriculture, de la Nature, de la Ruralité, du Tourisme et des Aéroports,
délégué à la Représentation à la Grande Région,
R. COLLIN

ANNEXE 4 : Désignation et délimitation du périmètre des unités de gestion du site Natura 2000 BE31010 – “ Sources de la Dyle ”

4.1. Liste des unités de gestion délimitées au sein du site

Le site abrite les unités de gestion suivantes :

UG 1 - Milieux aquatiques

UG 2 - Milieux ouverts prioritaires

UG 5 - Prairies de liaison

UG 7 - Forêts prioritaires alluviales

UG 8 - Forêts indigènes de grand intérêt biologique

UG 10 - Forêts non indigènes de liaison

UG 11 - Terres de cultures et éléments anthropiques

Les habitats naturels d'intérêt communautaire et les espèces d'intérêt communautaire que ces unités de gestion sont susceptibles d'abriter sont précisés par l'arrêté du Gouvernement wallon du 19 mai 2011 fixant les types d'unités de gestion susceptibles d'être délimitées au sein d'un site Natura 2000 ainsi que les interdictions et mesures préventives particulières qui y sont applicables.

4.2. Carte délimitant le périmètre des unités de gestion

Les cartes ci-annexées fixent, à l'échelle cartographique 1/10.000^e (publiée au 1/25.000^e) le périmètre des unités de gestion présentes sur le site. Les contours des unités de gestion correspondent à ceux des principaux types d'habitats naturels que le site abrite.

Cette carte est également disponible :

- Sous format informatique sur le site Internet **<http://natura2000.wallonie.be>** ;
- Sous format papier auprès de chaque commune concernée ;
- Sous les deux formats, auprès des Directions extérieures territorialement concernées du Département de la Nature et des Forêts.

Vu pour être annexé à l'arrêté du Gouvernement wallon du 1^{er} décembre 2016 de désignation du site Natura 2000 BE31010 – “ Sources de la Dyle ”.

Namur, le 1^{er} décembre 2016.

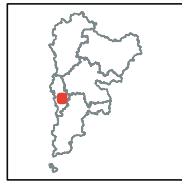
Le Ministre-Président,
P. MAGNETTE

Le Ministre de l'Agriculture, de la Nature, de la Ruralité, du Tourisme et des Aéroports,
délégué à la Représentation à la Grande Région,
R. COLLIN

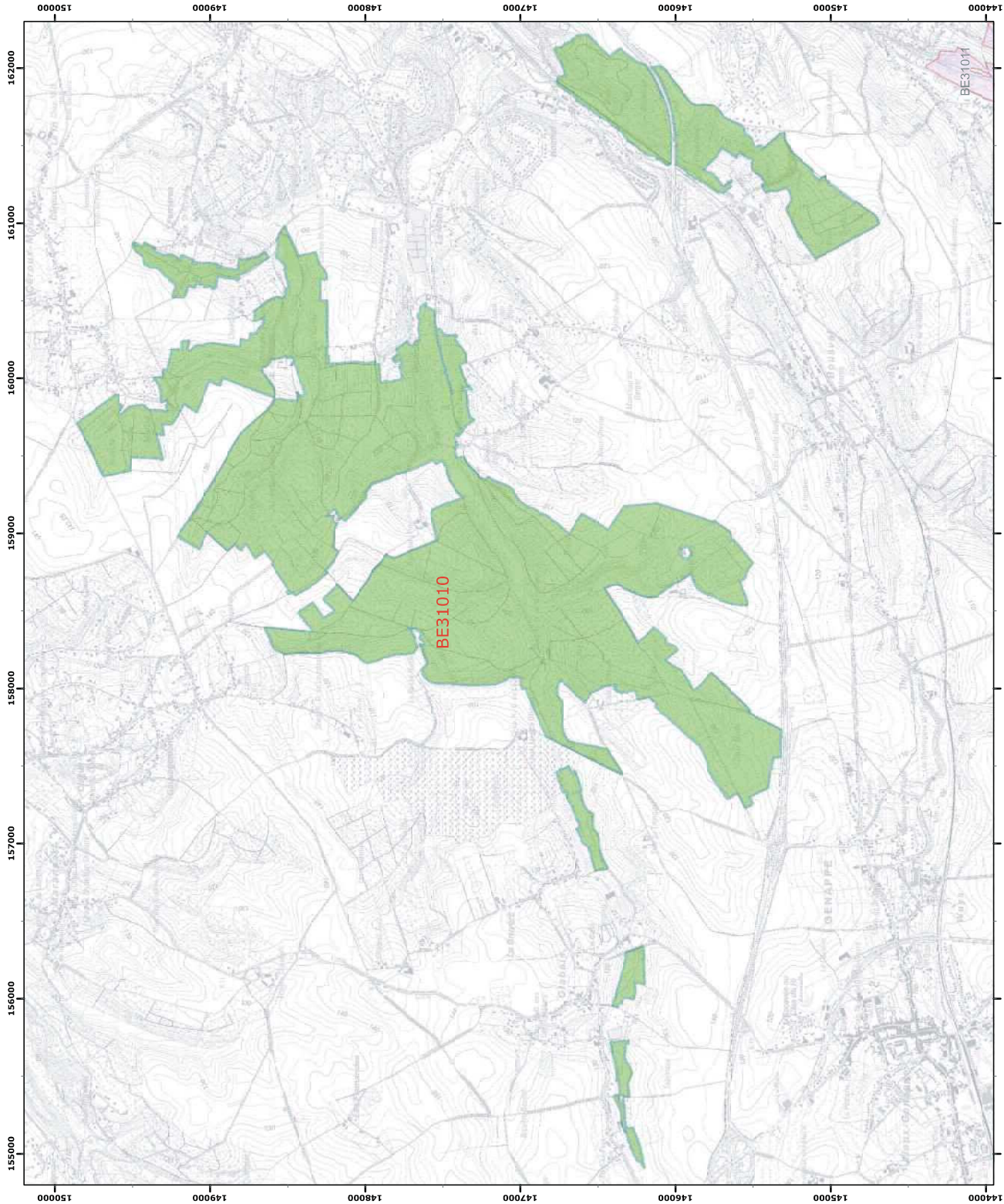


Annexe 2.1.
Natura 2000 - BE31010 - Sources de la Dyle 1 / 2
Arrêté de désignation - Vue générale du périmètre du site

Service public de Wallonie



- Légende**
- Périmètres des sites
 - Périmètre du site
 - BE31010
 - Périmètres des autres sites
 - BE31011



0 250 500 mètres

N

Coordonnées Lambert belge 1972
© SPW-DGARNE; Fond de plan © IGN - Bruxelles

Le Ministre-Président

Paul MAGNETTE

Le Ministre de l'Agriculture, de la Nature, de la Ruralité,
du Tourisme et des Aéroports,
délégué à la Représentation à la Grande Région

René COLLIN

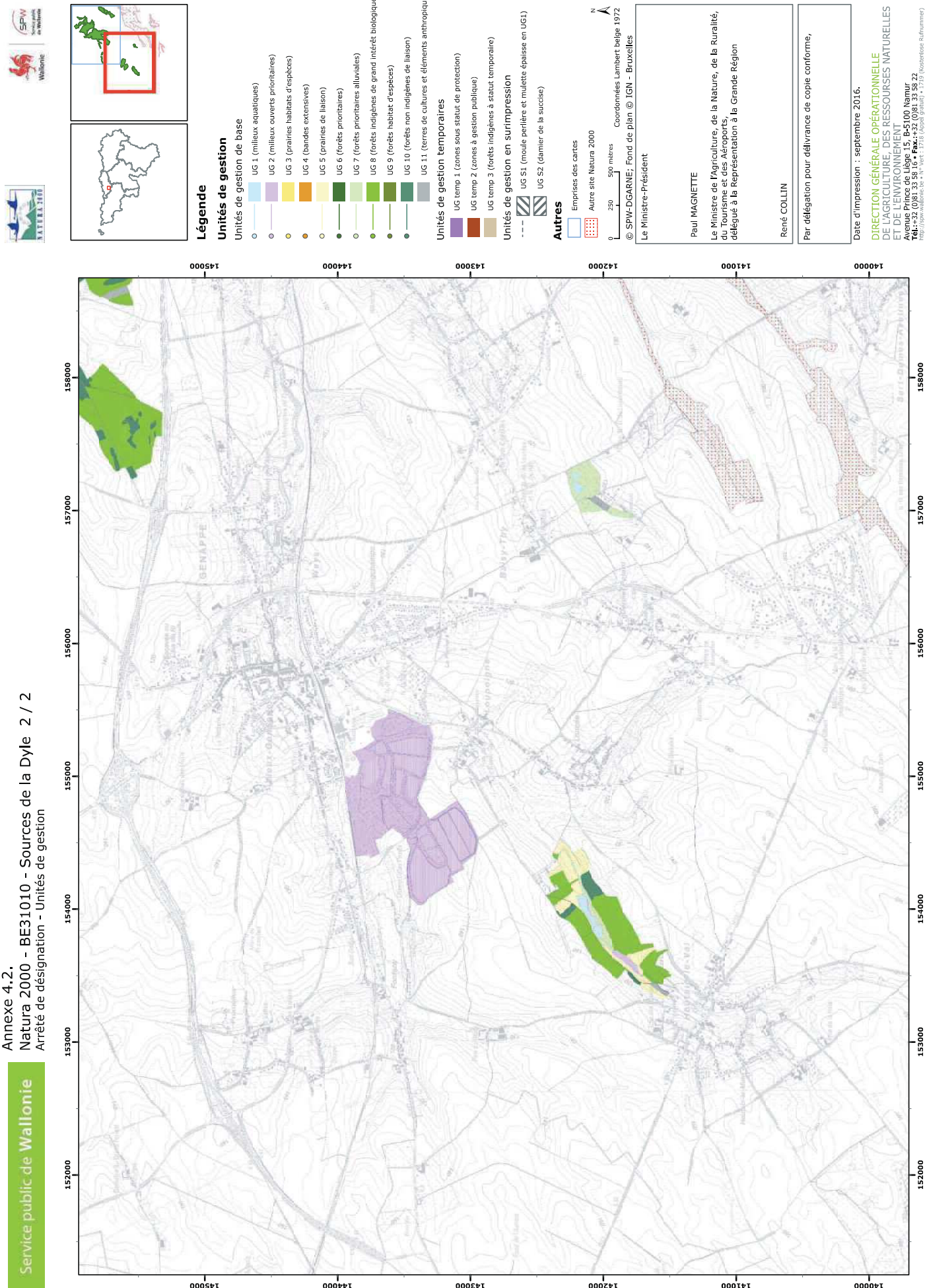
Par délégation pour délivrance de copie conforme,

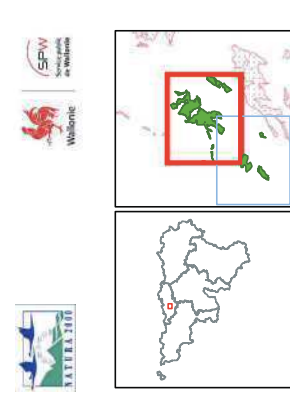
Date d'impression : septembre 2016.

DIRECTION GÉNÉRALE OPÉRATIONNELLE
DE L'AGRICULTURE, DES RESSOURCES NATURELLES
ET DE L'ENVIRONNEMENT
Avenue Prince de Liège 15 • B-5100 Namur
Tél : +32 (0)81 33 58 16 • Fax : +32 (0)81 33 58 22
<http://spw.wallonie.be> • 1^{er} Vert : 1718 (Appel gratuit) • 1719 (Nombres Rouges)

Annexe 4.2.
Natura 2000 - BE31010 - Sources de la Dyle 2 / 2
Arrêté de désignation - Unités de gestion

Service public de Wallonie





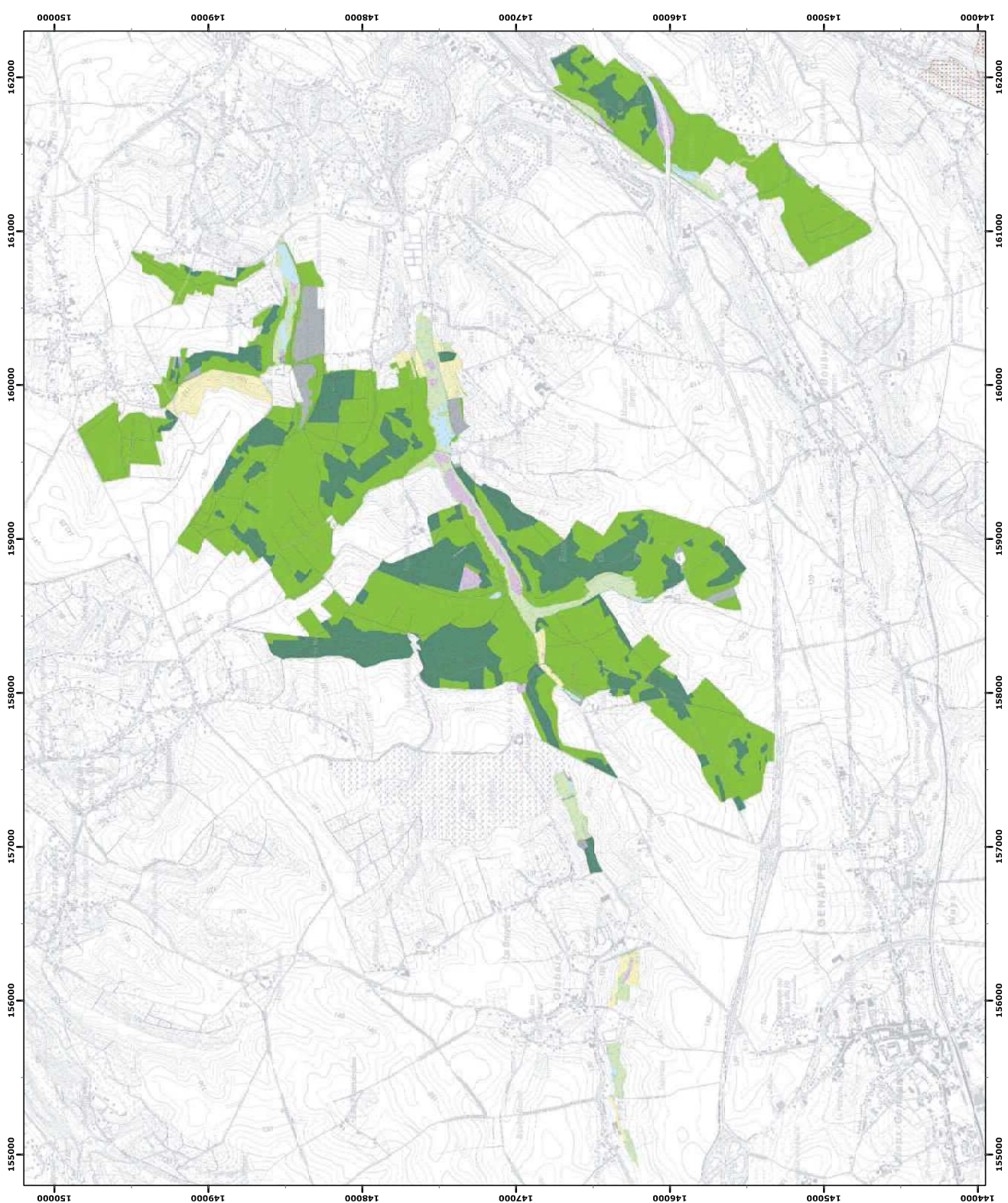
- Légende**
- Unités de gestion de base**
- UG 1 (milieux aquatiques)
 - UG 2 (milieux ouverts prioritaires)
 - UG 3 (prairies habitats d'espèces)
 - UG 4 (bandes extensives)
 - UG 5 (prairies de liaison)
 - UG 6 (forêts prioritaires)
 - UG 7 (forêts prioritaires alluviales)
 - UG 8 (forêts indigènes de grand intérêt biologique)
 - UG 9 (forêts habitat d'espèces)
 - UG 10 (forêts non indigènes de liaison)
 - UG 11 (terres de cultures et éléments anthropiques)
- Unités de gestion temporaires**
- UG temp 1 (zones sous statut de protection)
 - UG temp 2 (zones à gestion publique)
 - UG temp 3 (forêts indigènes à statut temporaire)
- Unités de gestion en surimpression**
- UG S1 (moelle perlière et muette épaisse en UG1)
 - UG S2 (damier de la sucree)
- Autres**
- Emprises des cartes
 - Autre site Natura 2000

© SPW-DGARNE, Fond de plan © IGN - Bruxelles
Le Ministre-Président

Paul MAGNETTE
Le Ministre de l'Agriculture, de la Nature, de la Ruralité,
du Tourisme et des Aéroports,
délégué à la Représentation à la Grande Région

René COLLIN
Par délégation pour délivrance de copie conforme,

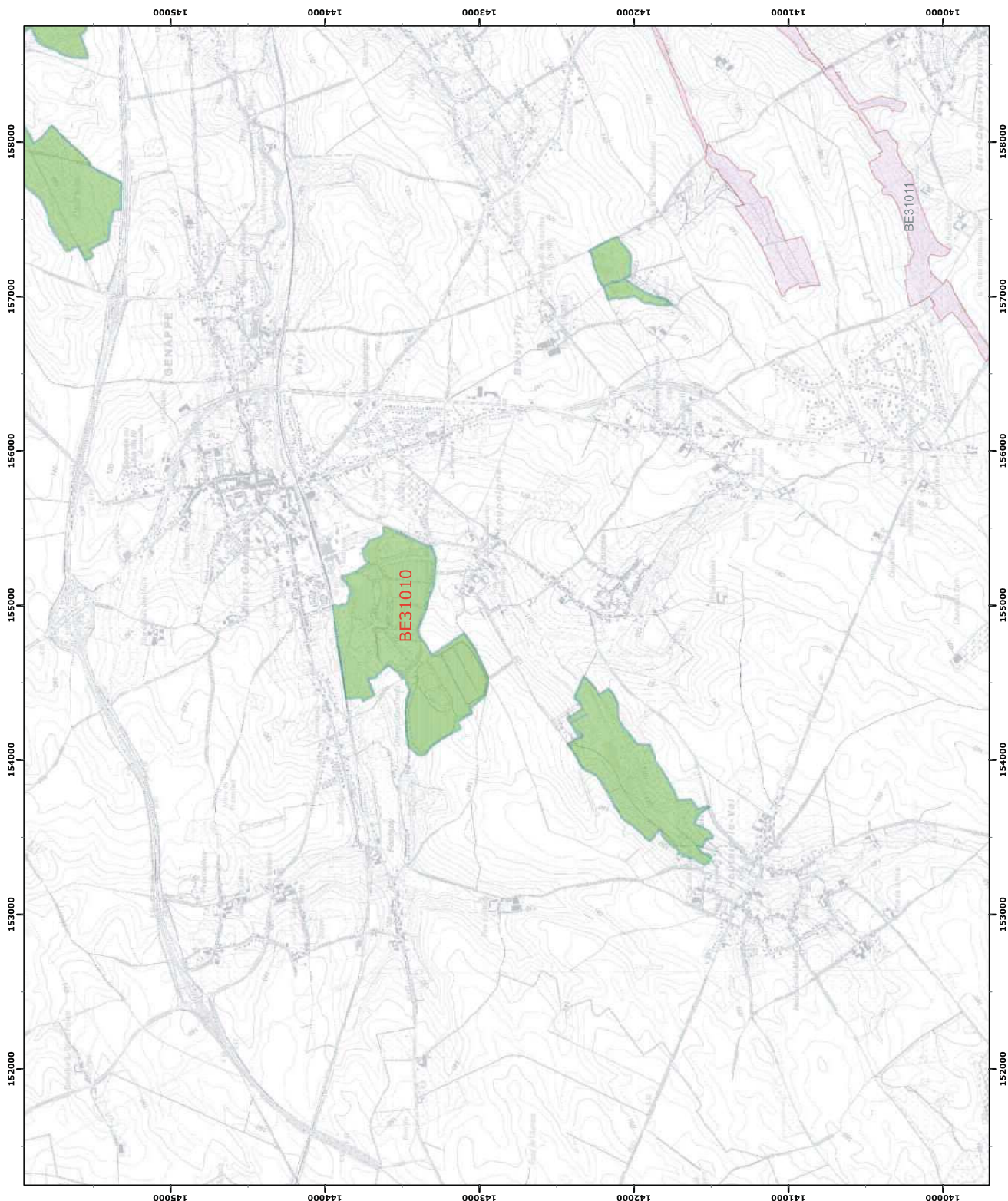
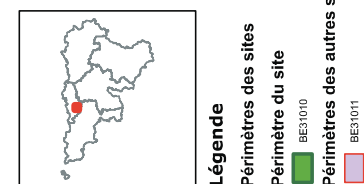
Date d'impression : septembre 2016.
DIRECTION GÉNÉRALE OPÉRATIONNELLE
DE L'AGRICULTURE, DES RESSOURCES NATURELLES
ET DE L'ENVIRONNEMENT
Avenue Principale 15 - B-5100 Namur
Tél : +32 (0)81 33 58 16 • Fax : +32 (0)81 33 58 22
<http://spw.wallonie.be> • N° Vert : 1716 (Appel gratuit) • 1719 (Nombres Rouges)





Annexe 2.1.
Natura 2000 - BE31010 - Sources de la Dyle 2 / 2
Arrêté de désignation - Vue générale du périmètre du site

Service public de Wallonie



0 250 500 mètres

N

Coordonnées Lambert belge 1972
© SPW-DGARNE; Fond de plan © IGN - Bruxelles

Le Ministre-Président

Paul MAGNETTE

Le Ministre de l'Agriculture, de la Nature, de la Ruralité,
du Tourisme et des Aéroports,
délégué à la Représentation à la Grande Région

René COLLIN

Par délégation pour délivrance de copie conforme,

Date d'impression : septembre 2016.

DIRECTION GÉNÉRALE OPÉRATIONNELLE
DE L'AGRICULTURE, DES RESSOURCES NATURELLES
ET DE L'ENVIRONNEMENT
Avenue Prince de Liège 15 • B-5100 Namur
Tél: +32 (0)81 33 56 16 • Fax: +32 (0)81 33 58 22
<http://spw.wallonie.be> • 4^e Vert : 1718 (Appel gratuit) • 1719 (Nombres Rouges)