

ANNEXE 1 : Liste des parcelles et parties de parcelles cadastrales comprises dans le site Natura 2000 BE35023 – Vallée de la Lesse entre Villers-sur-Lesse et Houyet

Les parcelles cadastrées ou ayant été cadastrées comme suit sont comprises dans le site Natura 2000 BE35023 – “ Vallée de la Lesse entre Villers-sur-Lesse et Houyet ” :

COMMUNE : HOUYET Div 1 Section A : parcelles 103B (partim 16%), 103C, 104B, 104E (partim 87%), 105C, 113D, 121B, 121C (partim 83%), 122B, 123B, 123E, 124/02B, 124B, 125A, 126B, 126C, 127B, 127D, 128B, 129/02, 129A, 130B, 130E, 131A, 132B, 132C, 133F, 135A (partim 9%), 136B (partim 10%), 136C (partim 12%), 136D (partim 91%), 274A (partim 16%), 278A (partim 52%), 280A (partim 70%), 283A (partim 95%), 291A, 295B, 296A, 297A, 301, 302A, 303A, 304A, 307A, 309B, 310C, 310D, 310E, 311A, 312B, 314C (partim 82%), 320A, 321A, 324B (partim 86%), 324C (partim 12%), 324D, 331A (partim 61%), 334B, 338A (partim 79%), 342A (partim 20%), 343B (partim 57%), 344A (partim 40%), 354/02A (partim 11%), 354D (partim 20%), 355/02A (partim 71%), 355F (partim 86%), 357C (partim 15%), 357D, 382A, 383D (partim 75%), 383E (partim 11%), 383F (partim 10%), 383G (partim 28%), 383H (partim 22%), 384A, 385A, 387E, 387F, 388/02, 388P, 388W, 390/02C (partim 47%), 390E, 392A, 392C, 393D, 393E, 394B, 394C, 394D, 395A, 395B, 396A, 396B, 397A, 397B, 398A, 398B, 399A, 399B, 400A, 401A, 405, 406, 407, 408/02D, 410, 412C, 412D, 418A, 419E, 419F (partim 55%), 419G, 419H, 420A, 420B (partim 52%), 421A, 422A, 424C, 425D2, 426G, 426K, 428A, 429, 430, 430/02B, 431C (partim 69%), 432C (partim 29%), 436B (partim 25%), 469G (partim 9%), 471B (partim 24%), Section B : parcelles 20F (partim 89%), 2B (partim 31%), 395C (partim 9%), 5C (partim 6%), 6/02, 6/03, 6/04, 6/05, 6C (partim 43%), 861 (partim 68%), Section D : parcelles 174 (partim 6%), Div 2 Section A : parcelles 107A, 108A, 109A, 10A, 110 (partim 50%), 111, 112, 113A, 114A, 117, 122 (partim 13%), 12A (partim 93%), 132 (partim 23%), 138, 19D (partim 3%), 19E, 21C, 22D (partim 74%), 23B, 25A, 289D (partim 5%), 28A, 33A (partim 24%), 37A (partim 7%), 440 (partim 59%), 441A (partim 49%), 442A (partim 16%), 455C (partim 66%), 456, 461A (partim 4%), 462A (partim 23%), 463C (partim 7%), 465B (partim 10%), 466 (partim 75%), 467E (partim 31%), 48 (partim 19%), 53F (partim 93%), 53G, 53K (partim 42%), 53L, 54A, 54B, 56B, 56C, 57A, 58A, 68A, 75A (partim 6%), 75B, 75C, 79A, 80/02, 85A, 91B, 93A, 97A, Section B : parcelles 141C (partim 4%), 142A (partim 50%), 27G (partim 8%), 389E, 689A (partim 5%), 705A (partim 8%), 735A (partim 30%), 765A (partim 9%), 769A (partim 8%), 770 (partim 14%), 771F (partim 8%), 773H (partim 83%), 773K (partim 73%), 88A (partim 8%), 89 (partim 5%), 90B (partim 7%), 91A (partim 8%), 9B (partim 23%), 9E (partim 5%), Section C : parcelles 2F (partim 49%), 2H (partim 23%), Div 8 Section E : parcelles 338/03, 338B (partim 36%), Div 9 Section A : parcelles 180D (partim 8%), 184C (partim 91%), 186E (partim 44%), 186G (partim 34%), 186H, 188A (partim 8%), 189A (partim 75%), 189B, 190, 191A, 193M (partim 40%), 194D (partim 80%), 195A, 196C (partim 91%), 196F (partim 7%), 199C (partim 13%), 201B, 201C, 202D, 202E, 203B, 204B (partim 87%), 205W (partim 64%), 207 (partim 80%), 208A, 209 (partim 84%), 211A, 212B (partim 95%), 212C, 213B (partim 11%), 213D (partim 9%), 215C (partim 94%), 221G (partim 11%), 222C (partim 68%), 225B (partim 8%), 234A, 234B, 235 (partim 14%), 236B, 237D, 237E, 239A (partim 5%), 303C (partim 1%), 331B (partim 33%), 363A (partim 11%), 363B (partim 89%), 368B (partim 6%), 368C (partim 7%), 369A (partim 5%), 371B (partim 5%), 379C (partim 94%), 379D (partim 77%), 389B, 390, 391A, 393, 396A, 397B, 398E, 401C, 404B, 407, 408A, 410, 411C, 412 (partim 2%), 439K (partim 25%), 440A (partim 15%), 443A (partim 92%), 444A (partim 17%), 576B, 577A, 577B, 578G, 579A, 580A, 583, 584, 587A, 595B, 595C, 598A, 600A, 601C, 601D (partim 10%), 602A, 603C, 603D, 603E, 603F, 604A, 605A, 606C (partim 87%), 606E (partim 69%), 606F, 606G, 606H (partim 18%), 607C, 607D, 607H, 607L, 608E, 655D (partim 63%), 672D (partim 20%), 672E

(partim 24%), 677 (partim 9%), 678B, 683C, 683D, 690, 697, 701A, 709A, 710, 711A, 714A, 716A, 728 (partim 15%), 745A (partim 33%), 752B, 753G, 753H, 753K, Section C : parcelles 133D, 136E (partim 9%), 140 (partim 12%), 143D (partim 4%), 171D (partim 13%), 171F (partim 5%), 264A, 265A, 266A, 267A (partim 90%), 273A (partim 31%), 274A (partim 90%), 275A (partim 72%), 276A (partim 88%), 277A (partim 27%), 278D (partim 38%), 280A (partim 75%), 283E, 301A (partim 79%), 305A (partim 15%), Div 10 Section A : parcelles 154P2 (partim 4%), 89B (partim 18%), 89C (partim 12%), 92A, 93A
COMMUNE : ROCHEFORT Div 9 Section A : parcelles 116B (partim 44%), 117A (partim 83%), 119A (partim 94%), 121B, 121D (partim 30%), 123B (partim 16%), 126B, 13B (partim 5%), 16, 20F (partim 7%), 28/02 (partim 12%), 3B (partim 90%), 41/02 (partim 21%), 476 (partim 24%), 477A (partim 75%), 5/02 (partim 5%), 54A (partim 11%), 56A (partim 59%), 5B (partim 51%), 63B (partim 12%), 63E (partim 30%), 91B (partim 77%), 9E (partim 6%), Section B : parcelles 290A (partim 39%), 291B, 293B, 299B, 301A, 302/02 (partim 51%), 302A (partim 9%), 307A (partim 9%), 308D (partim 44%), 310/02 (partim 49%), 310A (partim 79%), 320 (partim 92%), 321A (partim 95%), 329B (partim 12%), 330A (partim 21%), 333C (partim 5%), 333D (partim 37%), 335D (partim 15%), 339D (partim 1%), Section C : parcelles 41E (partim 87%), 42B (partim 41%), 42C (partim 32%), 43B (partim 53%), 43C (partim 88%), 43D (partim 92%), Section D : parcelles 56A, 57A (partim 20%), 59H, 60B, 61E, 62E, 63D, Section F : parcelles 13A (partim 22%), 17/02 (partim 60%), 17A, 1D (partim 18%), 20A, 22A, 23B, 27B (partim 7%), 30C (partim 8%), 51C (partim 44%), 51D, 56B (partim 30%), 58A (partim 7%), 65C (partim 60%), 66B (partim 94%), 70, 71, 73A (partim 37%), 77/02A (partim 66%), 77A (partim 78%), 85 (partim 5%), 88 (partim 71%), 8A (partim 10%), 9/02 (partim 34%), 92A (partim 91%), 95, 9C (partim 69%)

Vu pour être annexé à l'arrêté du Gouvernement wallon du 14 avril 2016 de désignation du site Natura 2000 BE35023 – “ Vallée de la Lesse entre Villers-sur-Lesse et Houyet ”.

Namur, le 14 avril 2016

Le Ministre-Président,

P. MAGNETTE

Le Ministre de l'Agriculture, de la Nature, de la Ruralité, du Tourisme
et des Infrastructures sportives, Délégué à la Représentation à la Grande Région,

R. COLLIN

ANNEXE 2 : Délimitation du périmètre du site Natura 2000 BE35023 – “ Vallée de la Lesse entre Villers-sur-Lesse et Houyet ”

2.1. Carte délimitant le périmètre du site

La présente carte fixe, au jour de la désignation du site, à l'échelle cartographique 1/10.000^e (publiée au 1/25.000^e) le périmètre du site.

Cette carte est également disponible :

- Sous format informatique sur le site Internet <http://natura2000.wallonie.be> ;
- Sous format papier auprès de chaque commune concernée ;
- Sous les deux formats, auprès des Directions extérieures territorialement concernées du Département de la Nature et des Forêts.

2.2. Prescriptions littérales visant à préciser le périmètre du site

Liste des parcelles et parties de parcelles cadastrales non comprises dans le périmètre du site Natura 2000 BE35023 – “ Vallée de la Lesse entre Villers-sur-Lesse et Houyet ”

Les parcelles cadastrées ou ayant été cadastrées comme suit ne sont pas comprises dans le périmètre du site Natura 2000 BE35023 – “ Vallée de la Lesse entre Villers-sur-Lesse et Houyet ” :

COMMUNE : HOUYET Div 1 Section A : parcelles 102M, 103A, 105E, 106A, 108F, 113E, 188E, 193B, 294D, 355E, 438F, 438G, 455B, Section B : parcelles 1B, 20E, 332A, 361, 36B, 396R, 397G, 872, Section C : parcelles 19E, Section D : parcelles 173, 176, Div 2 Section A : parcelles 119E, 120D, 121, 137C, 137D, 202C, 243C, 275C, 276, 277F, 278F, 280A, 291B, 292A, 363A, 366A, 370C, 371E, 372B, 376C, 439A, 446C, 459H, 463B, 464B, 50A, 53N, 8A, Section B : parcelles 24A, 27B, 27C, 27D, 27F, 457B, 458A, 472B, 683B, 684B, 692B, 695A, 711D, 717B, 718C, 724, 725C, 725D, 727A, 728A, 732B, 736A, 738A, 742A, 743, 749A, 753/02, 758A, 764A, 771E, 774/03A, Section C : parcelles 1A, 2G, 3A, Div 9 Section A : parcelles 157A, 185G, 216F, 228B, 230, 231, 232A, 233, 238B, 247C, 362, 370, 372B, 374A, 375E, 381A, 406A, 417, 418, 439H, 601B, 672F, 675B, 731A, Section C : parcelles 171G, 178L, 250A, 263A, 284A, 303A, 306A, Div 10 Section A : parcelles 130A, 370, 43B, 48A, 49B, 684G, 684H, 74M
COMMUNE : ROCHEFORT Div 9 Section A : parcelles 13C, 1B, 223/05, 225A, 231A2, 49B, 51B, 55G, 63D, 7A, 91E, 9D, Section B : parcelles 322/02, 325B, Section C : parcelles 62A, Section D : parcelles 53G, 54C, 86D, Section F : parcelles 106A, 14C, 57A, 60A, 62A, 84, 9B

Vu pour être annexé à l'arrêté du Gouvernement wallon du 14 avril 2016 de désignation du site Natura 2000 BE35023 – “ Vallée de la Lesse entre Villers-sur-Lesse et Houyet ”.

Namur, le 14 avril 2016

Le Ministre-Président,

P. MAGNETTE

Le Ministre de l'Agriculture, de la Nature, de la Ruralité, du Tourisme
et des Infrastructures sportives, Délégué à la Représentation à la Grande Région,

R. COLLIN

ANNEXE 3 : Liste des types d'habitats naturels et des espèces pour lesquels le site est désigné et données y afférentes ; synthèse des critères scientifiques ayant conduit à la sélection du site Natura 2000 BE35023 – “ Vallée de la Lesse entre Villers-sur-Lesse et Houyet ”

La présente annexe indique, compte tenu des données actuellement disponibles :

- la liste des types d'habitats naturels et la liste des espèces pour lesquels le site est désigné ainsi que les données concernant respectivement leurs surfaces, leur niveau de population et l'estimation de leur état de conservation ; les types d'habitats naturels et les espèces prioritaires sont indiqués par un astérisque (*) ;
- une synthèse des résultats de l'évaluation de l'importance du site pour assurer la conservation des types d'habitats naturels d'intérêt communautaire de l'annexe VIII et des espèces d'intérêt communautaire de l'annexe IX et des espèces d'oiseaux de l'annexe XI de la loi du 12 juillet 1973 que le site abrite.

Ces résultats justifient la sélection du site comme site Natura 2000. Les données complètes, détaillant les résultats de l'application des critères de sélection, sont disponibles auprès des services centraux du Département de la Nature et des Forêts, 15 avenue Prince de Liège à 5100 Jambes et sur le site Internet <http://natura2000.wallonie.be>.

Les données relatives aux types d'habitats naturels (liste, surface et état de conservation) et aux espèces (liste, population et état de conservation) pour lesquels le site est désigné sont issues des formulaires standard de données établis entre 2002 et 2005. Ces données estimées à l'échelle du site au moment de sa sélection contiennent des approximations. Elles ont été pour partie actualisées, en particulier pour les surfaces, sur base des meilleures connaissances disponibles et il conviendra de poursuivre l'actualisation de ces données sur base d'une cartographie détaillée des habitats.

Le site BE35023 a été sélectionné pour les raisons suivantes : Le site correspond essentiellement au lit mineur de la Lesse, dans son parcours à travers la Famenne, entre Ciergnon et Houyet ; il comprend aussi un important massif forestier en rive droite du cours d'eau ainsi que des prairies humides dans la plaine entre Ciergnon et Wanlin. Les berges du lit mineur de la Lesse accueillent le Martin-pêcheur et d'importantes colonies d'Hirondelle de rivage. Les massifs forestiers accueillent Pics mar et noir, Bondrée apivore tandis que les zones ouvertes profitent à quelques cantons de Pie-grièche écorcheur. Des traces de présence de la Loutre ont été notées à la zone de confluence avec la Wimbe. Des habitats rares tels que des pelouses sur schistes et des prés de fauche en bon état de conservation sont dispersés dans la plaine.

A. Types d'habitats naturels d'intérêt communautaire de l'annexe VIII de la loi pour lesquels le site est désigné

Types d'habitats naturels d'intérêt communautaire	Surface	EC	UG HIC*
9160	100,00 ha	C	
9150	68,00 ha	B	
9130	61,00 ha	B	
3260	48,66 ha	B	
91E0*	19,18 ha	C	UG 7
6430	3,00 ha	C	
6510	2,00 ha	C	
3150	0,49 ha	C	
6110*	0,25 ha	B	UG 2

Types d'habitats naturels d'intérêt communautaire	Surface	EC	UG HIC*
6210*	0,20 ha	C	UG 2
6410	0,10 ha	C	

Légende : EC : estimation de l'état de conservation; A : conservation excellente ; B : conservation bonne ; C : conservation moyenne ; UG HIC* : unité(s) de gestion abritant ou susceptible(s) d'abriter (lorsque les données précises ne sont pas disponibles) l'habitat naturel d'intérêt communautaire prioritaire ; "-" : donnée non disponible

3150 : Lacs eutrophes naturels avec végétation du type Magnopotamion ou Hydrocharition

3260 : Rivières des étages planitiaire à montagnard avec végétation du Ranunculion fluitantis et du Callitriche-Batrachion

6110* : Pelouses rupicoles calcaires ou basiphiles de l'Alyso-Sedion albi

6210* : Pelouses sèches semi-naturelles et faciès d'embuissonnement sur calcaire (Festuco-Brometalia) (*sites à orchidées remarquables)

6410 : Prairies à *Molinia* sur sols calcaires, tourbeux ou et argilo-limoneux (*Molinion caeruleae*)

6430 : Mégaphorbiaies hydrophiles d'ourlets planitiaux et des étages montagnard à alpin

6510 : Pelouses maigres de fauche de basse altitude (*Alopecurus pratensis*, *Sanguisorba officinalis*)

9130 : Hêtraies de l'*Asperulo-Fagetum*

9150 : Hêtraies calcicoles médio-européennes du *Cephalanthero-Fagion*

9160 : Chênaies pédonculées ou chênaies-charmaies subatlantiques et médio-européennes du *Carpinion betuli*

91E0* : Forêts alluviales à *Alnus glutinosa* et *Fraxinus excelsior* (*Alno-Padion*, *Alnion incarnae*, *Salicion albae*)

B. Espèces des annexes IX et XI de la loi pour lesquelles le site est désigné

Code	Nom latin	Nom français	Population			EC
			résidente	migratoire		
				repr.	hiver	
1032	<i>Unio crassus</i>	Mulette épaisse	P			C
1078	<i>Callimorpha quadripunctaria</i>	Ecaille chinée	1-20 i			C
1083	<i>Lucanus cervus</i>	Lucane cerf-volant	P			C
1096	<i>Lampetra planeri</i>	Lamproie de Planer	P			C
1134	<i>Rhodeus sericeus amarus</i>	Bouvière	P			C
1163	<i>Cottus gobio</i>	Chabot	P			C
1166	<i>Triturus cristatus</i>	Triton crêté	P			C
1321	<i>Myotis emarginatus</i>	Vespertilion à oreilles échancrées	0-5 i			C
1337	<i>Castor fiber</i>	Castor d'Europe	P			C
1355	<i>Lutra lutra</i>	Loutre d'Europe	1- i			B
A072	<i>Pernis apivorus</i>	Bondrée apivore		1 p		-
A229	<i>Alcedo atthis</i>	Martin pêcheur d'Europe	3-9 p			-
A236	<i>Dryocopus martius</i>	Pic noir	2-3 p			-
A238	<i>Dendrocopos medius</i>	Pic mar	10-15 p			-

Code	Nom latin	Nom français	Population			EC	
			résidente	migratoire			
				repr.	hiver		étape
A249	Riparia riparia	Hirondelle de rivage		5-15 p			-
A338	Lanius collurio	Pie-grièche écorcheur		1-2 p			-

Légende : P = présence ; p = couple ; i = individu ; EC : estimation de l'état de conservation ; A : conservation excellente ; B : conservation bonne ; C : conservation moyenne ; vis. : visiteur ; occ. : occasionnel ; "-" : donnée non disponible

Vu pour être annexé à l'arrêté du Gouvernement wallon du 14 avril 2016 de désignation du site Natura 2000 BE35023 - " Vallée de la Lesse entre Villers-sur-Lesse et Houyet ".

Namur, le 14 avril 2016

Le Ministre-Président,

P. MAGNETTE

Le Ministre de l'Agriculture, de la Nature, de la Ruralité, du Tourisme et des Infrastructures sportives, Délégué à la Représentation à la Grande Région,

R. COLLIN

ANNEXE 4 : Désignation et délimitation du périmètre des unités de gestion du site Natura 2000 BE35023 – “ Vallée de la Lesse entre Villers-sur-Lesse et Houyet ”

4.1. Liste des unités de gestion délimitées au sein du site

Le site abrite les unités de gestion suivantes :

- UG 1 - Milieux aquatiques
- UG 2 - Milieux ouverts prioritaires
- UG 4 - Bandes extensives
- UG 5 - Prairies de liaison
- UG 7 - Forêts prioritaires alluviales
- UG 8 - Forêts indigènes de grand intérêt biologique
- UG 10 - Forêts non indigènes de liaison
- UG 11 - Terres de cultures et éléments anthropiques
- UG temp 2 - Zones à gestion publique

Les habitats naturels d'intérêt communautaire et les espèces d'intérêt communautaire que ces unités de gestion sont susceptibles d'abriter sont précisés par l'arrêté du Gouvernement wallon du 19 mai 2011 fixant les types d'unités de gestion susceptibles d'être délimitées au sein d'un site Natura 2000 ainsi que les interdictions et mesures préventives particulières qui y sont applicables.

4.2. Carte délimitant le périmètre des unités de gestion

Les cartes ci-annexées fixent, à l'échelle cartographique 1/10.000^e (publiée au 1/25.000^e) le périmètre des unités de gestion présentes sur le site. Les contours des unités de gestion correspondent à ceux des principaux types d'habitats naturels que le site abrite.

Cette carte est également disponible :

- Sous format informatique sur le site Internet <http://natura2000.wallonie.be> ;
- Sous format papier auprès de chaque commune concernée ;
- Sous les deux formats, auprès des directions extérieures territorialement concernées du Département de la Nature et des Forêts.

Vu pour être annexé à l'arrêté du Gouvernement wallon du 14 avril 2016 de désignation du site Natura 2000 BE35023 – “ Vallée de la Lesse entre Villers-sur-Lesse et Houyet ”.

Namur, le 14 avril 2016

Le Ministre-Président,

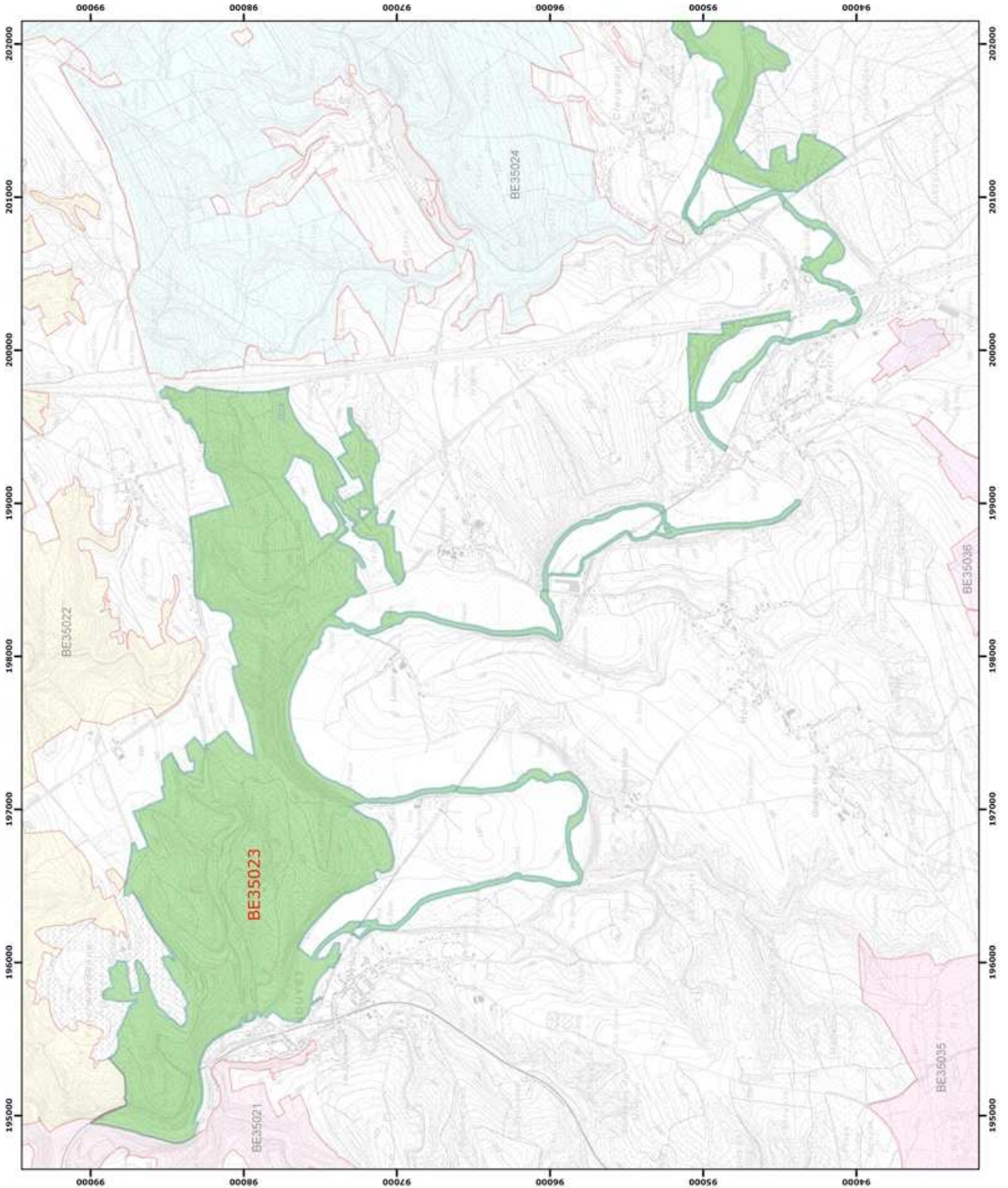
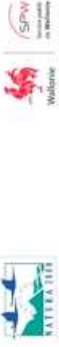
P. MAGNETTE

Le Ministre de l'Agriculture, de la Nature, de la Ruralité, du Tourisme
et des Infrastructures sportives, Délégué à la Représentation à la Grande Région,

R. COLLIN

Annexe 2.1.
Natura 2000 - BE35023 - Vallée de la Lesse entre Villers-sur-Lesse et Houyet 1 / 2
Arrêté de désignation - Vue générale du périmètre du site

Service public de Wallonie



0 250 500 mètres

Coordonnées Lambert belge 1972
© SPW-DGARNE; Fond de plan © IGN - Bruxelles
Le Ministre-Président

PAUL MAGNETTE
Le Ministre de l'Agriculture, de la Nature, de la Ruralité,
du Tourisme et des Infrastructures sportives,
délégué à la Région à la Région

René COLLIN
Par délégation pour délivrance de copie conforme,

Date d'impression : mars 2016.
DIRECTION GÉNÉRALE OPÉRATIONNELLE
DE L'AGRICULTURE DES RESSOURCES NATURELLES
et DE L'ENVIRONNEMENT - BE35000 Nijmeur
Avenue de l'Industrie - 1370 Louvain-la-Neuve
Tel: +32 (0)81 33 58 15 • Fax: +32 (0)81 33 58 22

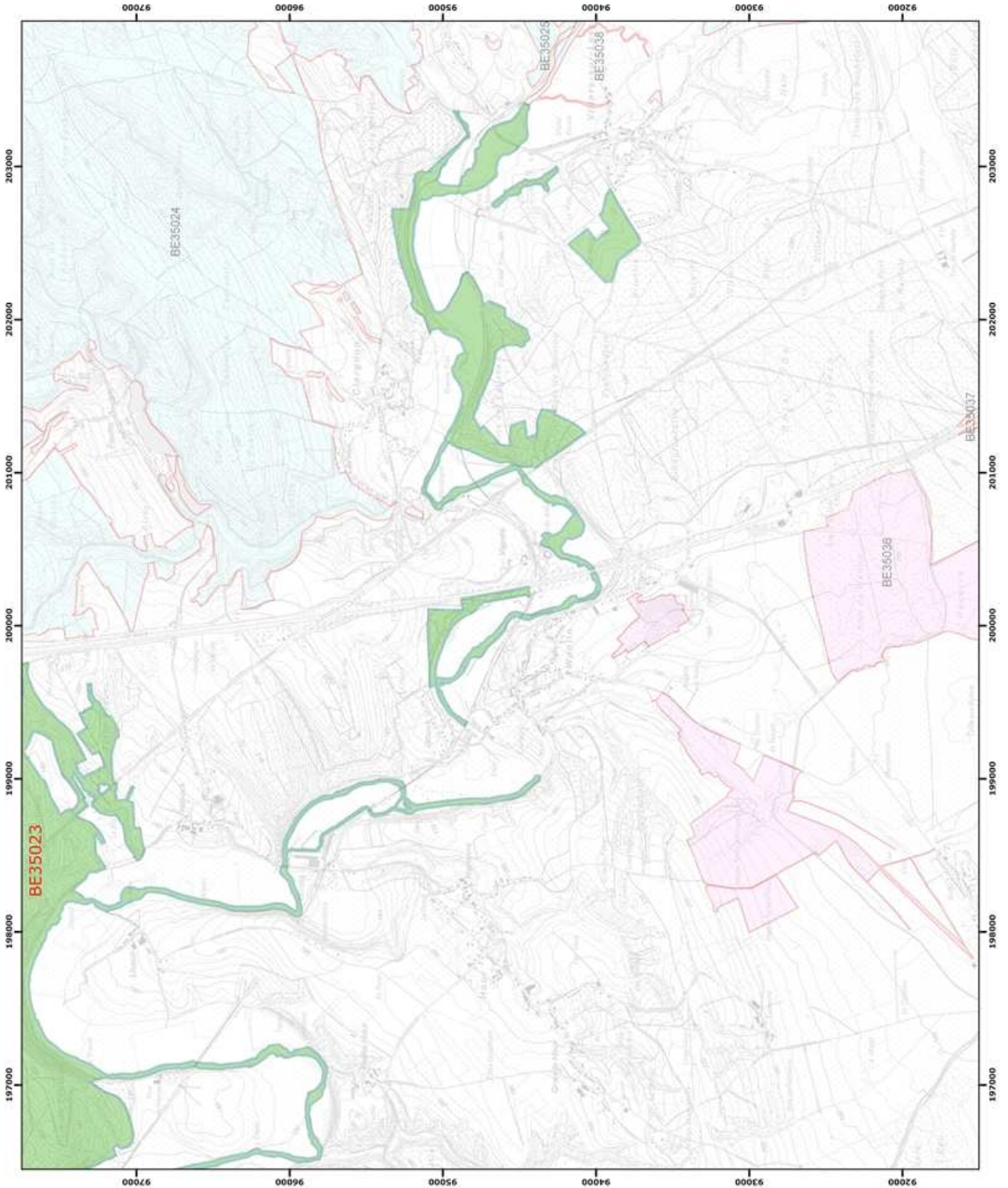


Annexe 2.1.
 Natura 2000 - BE35023 - Vallée de la Lesse entre Villers-sur-Lesse et Houyet 2 / 2
 Arrêté de désignation - Vue générale du périmètre du site

Service public de Wallonie



- Légende**
- Périmètres des sites**
- Périmètre du site**
- BE35023
 - BE35024
 - BE35025
 - BE35026
 - BE35037
 - BE35038
- Périmètres des autres sites**
- BE35024
 - BE35025
 - BE35026
 - BE35037
 - BE35038



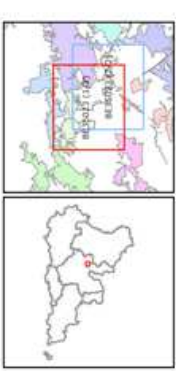
0 250 500 mètres

Coordonnées Lambert belge 1972
 © SPW-DGARNE, Fond de plan © IGN - Bruxelles
 Le Ministre-Président

PAUL MAGNETTE
 Le Ministre de l'Agriculture, de la Nature, de la Ruralité,
 du Tourisme et des Infrastructures sportives,
 délégué à la Régénération à la Région

René COLLIN
 Par délégation pour délivrance de copie conforme,

Date d'impression : mars 2016.
DIRECTION GÉNÉRALE OPÉRATIONNELLE
DE L'AGRICULTURE DES RESSOURCES NATURELLES
 ET DE L'ENVIRONNEMENT
 Art de Print 46 - B-51000 Nimur
 Tél.: +32 (0)81 33 58 15 • Fax: +32 (0)81 33 58 22



Légende

Unités de gestion de base

- UG 1 (milieux aquatiques)
- UG 2 (milieux ouverts prioritaires)
- UG 3 (grands habitats d'espèces)
- UG 4 (bandes expositives)
- UG 5 (prairies de faison)
- UG 6 (forêts prioritaires)
- UG 7 (forêts prioritaires alluviales)
- UG 8 (forêts indigènes de grand intérêt biologique)
- UG 9 (forêts habitats d'espèces)
- UG 10 (forêts non indigènes de faison)
- UG 11 (terres de cultures et éléments anthropiques)

Unités de gestion temporaires

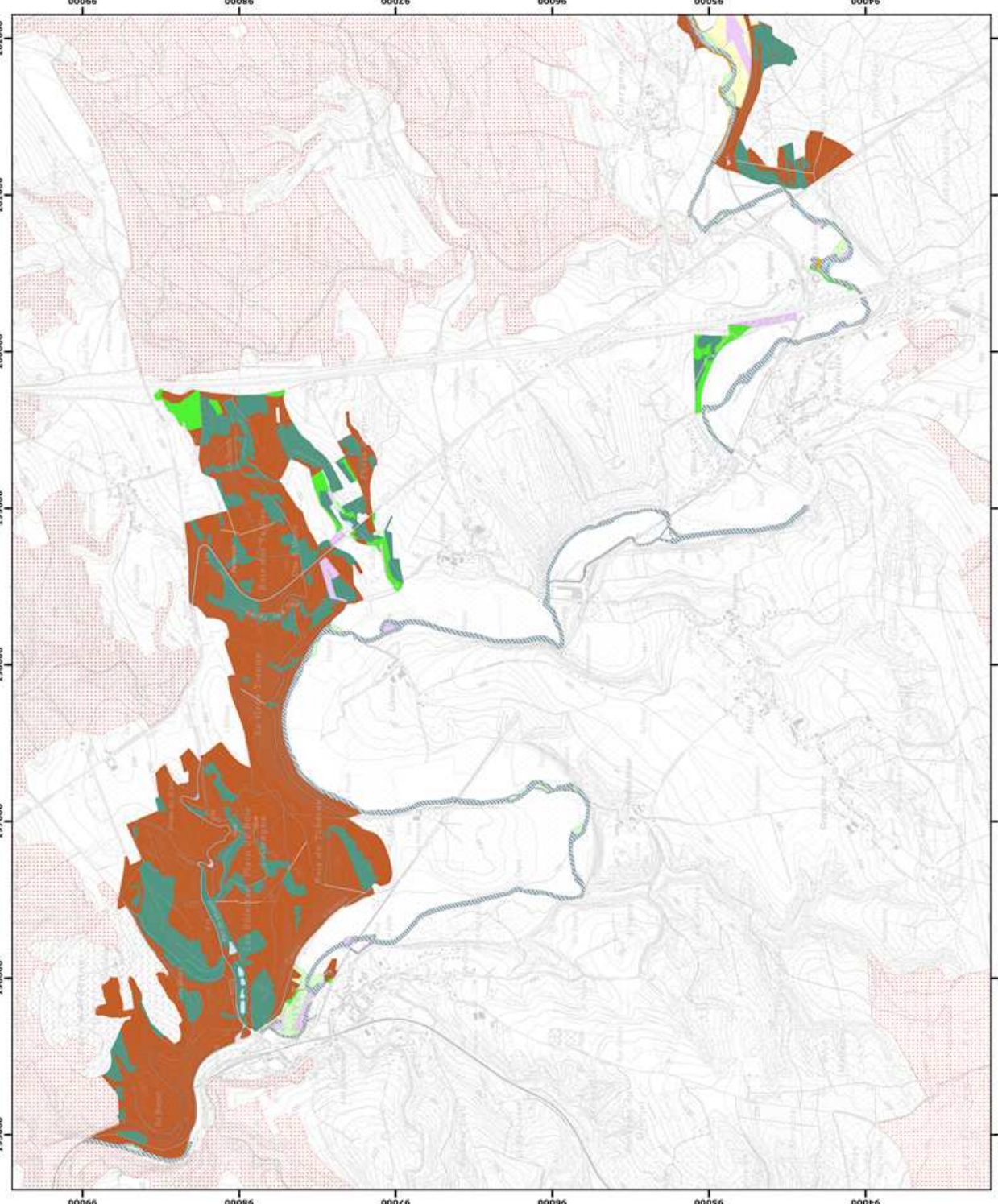
- UG temp 1 (zones sous statut de protection)
- UG temp 2 (zones à gestion publique)
- UG temp 3 (forêts indigènes à statut temporaire)

Unités de gestion en surimpression

- UG S1 (moelle perlière et muette épaisse en UG1)
- UG S2 (démier de la luciole)

Autres

- Emprises des cartes
- Autre site Natura 2000



© SPW-DIGARNE; Fond de plan © IGN - Bruxelles
Le Ministre-Président

Paul MAGNETTE
Le Ministre de l'Agriculture, de la Nature, de la Ruralité,
du Tourisme et des Infrastructures sportives,
délégué à la Représentation à la Grande Région

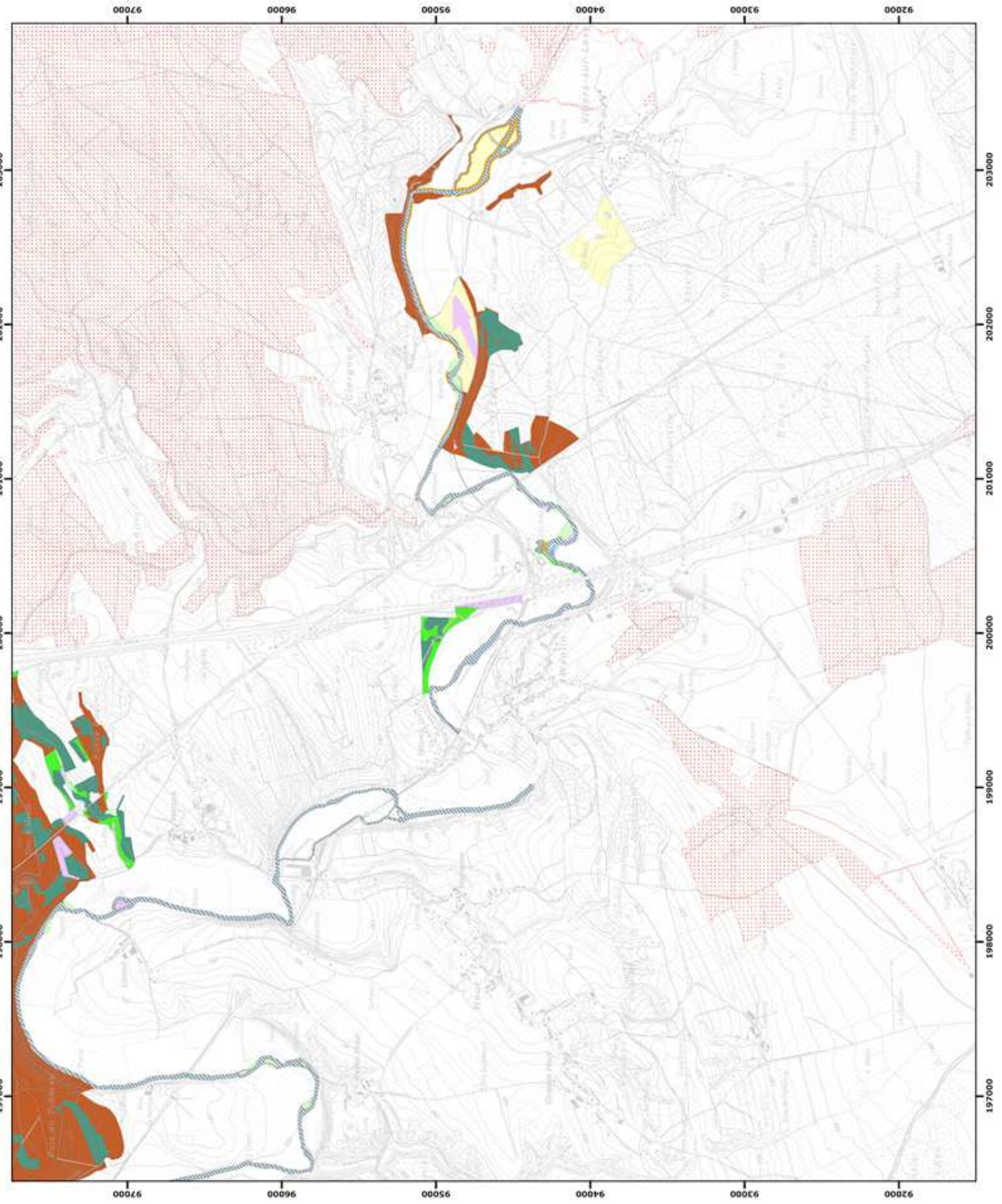
René COLLIN
Par délégation pour délivrance de copie conforme,

Date d'impression : mars 2016.

**DIRECTION GÉNÉRALE OPÉRATIONNELLE
DE L'AGRICULTURE, DES RESSOURCES NATURELLES
ET DE L'ENVIRONNEMENT**
Avenue Prince de Liège 15, B-5100 Namur
Tél.: +32 (0)81 33 56 16 • Fax: +32 (0)81 33 56 22
N° d'identification de l'avis: 1316 (Opérationnalité) + 1317 (Information) + 1318 (Autres)

Annexe 4.2.
Natura 2000 - BE35023 - Vallée de la Lesse entre Villers-sur-Lesse et Houvet 2 / 2
 Arrêté de désignation - Unités de gestion

Service public de Wallonie



Légende

Unités de gestion de base

- UG 1 (milieux aquatiques)
- UG 2 (milieux ouverts prioritaires)
- UG 3 (grands habitats d'espèces)
- UG 4 (bandes expositives)
- UG 5 (prairies de liaison)
- UG 6 (forêts prioritaires)
- UG 7 (forêts prioritaires alluviales)
- UG 8 (forêts indigènes de grand intérêt biologique)
- UG 9 (forêts habitats d'espèces)
- UG 10 (forêts non indigènes de liaison)
- UG 11 (terres de cultures et éléments anthropiques)

Unités de gestion temporaires

- UG temp 1 (zones sous statut de protection)
- UG temp 2 (zones à gestion publique)
- UG temp 3 (forêts indigènes à statut temporaire)

Unités de gestion en surimpression

- UG S1 (moule perlière et muette épaisse en UG1)
- UG S2 (démier de la luciole)

Autres

- Emprises des cartes
- Autre site Natura 2000

© SPW-DGARNE; Fond de plan © IGN - Bruxelles
 Le Ministre-Président

Paul MAGNETTE
 Le Ministre de l'Agriculture, de la Nature, de la Ruralité,
 du Tourisme et des Infrastructures sportives,
 délégué à la Représentation à la Grande Région

René COLLIN
 Par délégation pour délivrance de copie conforme,

Date d'impression : mars 2016.

**DIRECTION GÉNÉRALE OPÉRATIONNELLE
 DE L'AGRICULTURE, DES RESSOURCES NATURELLES
 ET DE L'ENVIRONNEMENT**
 Avenue Prince de Liège 15, B-5100 Namur
 Tél.: +32 (0)81 33 56 16 • Fax: +32 (0)81 33 56 22
 Photographie réalisée par : 40 000 - 3700 (Paysan agricole) • 1117 (L'Université de Namur)