

ANNEXE 1 : Liste des parcelles et parties de parcelles cadastrales comprises dans le site Natura 2000 BE35011 – Vallée de la Molignée

Les parcelles cadastrées ou ayant été cadastrées comme suit sont comprises dans le site Natura 2000 BE35011 – “ Vallée de la Molignée ” :

COMMUNE : ANHEE Div 2 Section A : parcelles 10B, 11, 12 (partim 68%), 13B, 14B, 16/02, 16D, 16E, 17/02, 17/03, 17E, 17F, 18D, 19/02, 1B, 20/03, 20B, 21D (partim 70%), 22/03, 22/04A, 22/04B, 22/04C, 22/05, 22A2 (partim 57%), 22B2, 22D2, 22E2, 22G2, 2A, 3/03, 3/04, 3/05, 3B, 40G (partim 21%), 44/02 (partim 11%), 48H (partim 27%), 4B, 50, 51, 52C (partim 3%), 54C (partim 48%), 55, 56A, 56H, 56K, 57A2 (partim 51%), 57D, 57G2 (partim 40%), 57H2, 57K2, 57R, 57S, 57T, 57V, 57W, 58/02, 58G, 58K, 58L, 58N, 58P, 58R, 58S, 58T, 58V, 58W, 5B, 6B, 7A, 8, 9, Section B : parcelles 1B (partim 7%), 1G (partim 10%), 1H (partim 5%), Div 3 Section A : parcelles 100B, 100C, 101B, 101C, 102B, 102C, 103C, 103E, 104C, 105B, 106B, 107M (partim 23%), 107N, 107S, 107T, 107V (partim 43%), 107W, 107X, 107Y, 107Z, 111B, 111C, 111D, 111E (partim 89%), 111G (partim 70%), 112B (partim 28%), 156A, 156K (partim 32%), 156L (partim 10%), 156M (partim 27%), 157A2, 157A3, 157B3, 157C3, 157D (partim 31%), 157D3, 157E2 (partim 74%), 157E3, 157F3, 157G, 157G3, 157H, 157H2, 157K, 157K2, 157P2 (partim 45%), 157W2, 157Y2 (partim 17%), 157Z2, 158/02A, 158P (partim 40%), 158R, 158S, 158T, 159G, 159H, 160A, 161A, 162B (partim 60%), 162G, 162H (partim 19%), 162M, 163, 164B, 165B5, 165E4 (partim 8%), 165F5, 165H4 (partim 34%), 165M4 (partim 39%), 165V2 (partim 56%), 165W2 (partim 95%), 165X4 (partim 93%), 165Y4, 165Z4, 166, 16C (partim 1%), 18 (partim 94%), 19 (partim 43%), 20 (partim 77%), 21, 22 (partim 22%), 93M (partim 2%), 97A, 98D, 99/02B, 99C, 99D, Section B : parcelles 13C (partim 17%), 1A2 (partim 10%), 1B2, 1C2, 1D2 (partim 31%), 1E2 (partim 34%), 1G (partim 29%), 1H (partim 22%), 1N (partim 82%), 1V, 1Y (partim 60%), 2, 20 (partim 15%), 21, 22 (partim 63%), 337F (partim 89%), 341P (partim 91%), 344K (partim 43%), 344L (partim 25%), 350B (partim 51%), 351E (partim 85%), 351F, 351G, 351K (partim 14%), 352, 353, 354/02, 354D, 354E, 354F, 354H, 354K, 355A (partim 78%), 355B, 356, 357, 358, 359, 360, 361, 364E (partim 26%), 3B, 4, 66F (partim 55%), 66G (partim 16%), 68, 6P (partim 37%), 8F (partim 89%), Section D : parcelles 1, 173A (partim 12%), 178K (partim 12%), 2A, 3A, 4A, 4B, 5A, 6D, 6K (partim 42%), 7A, 9A (partim 48%), Div 4 Section A : parcelles 13C, 144M, 149A, 149H (partim 11%), 149K (partim 22%), 149M, 150D, 150E, 150H, 155B, 160A, 161A, 161B, 164B, 16A (partim 8%), 171A (partim 94%), 176 (partim 29%), 180A (partim 62%), 181 (partim 33%), 182, 183, 187A (partim 19%), 187B, 188 (partim 84%), 18A (partim 32%), 199 (partim 5%), 201E (partim 80%), 201G, 201H, 201L (partim 59%), 202A, 202B, 203, 204N, 206C (partim 29%), 207E (partim 27%), 215A, 219B (partim 41%), 220A (partim 9%), 372B, 373B, 373C, 374B, 488C (partim 15%), 488E (partim 48%), 489E (partim 15%), 489F (partim 23%), 490 (partim 88%), 492 (partim 32%), 493B (partim 19%), 78/02 (partim 10%), 78B (partim 5%), 78C (partim 31%), 78D (partim 30%), 79A, 80A, 82B (partim 92%), 85B, 86, 87F (partim 95%), 8B, 8F, 8G, 8H (partim 14%), 99D (partim 11%), 9B (partim 23%), Section B : parcelles 109A (partim 6%), 251K (partim 9%), 251R, 251V (partim 17%), 251Y, 270C (partim 85%), 271B, 272D (partim 93%), 273A (partim 78%), 281A, 281B, 282A, 29/02F, 293D3 (partim 8%), 293E3, 293F3, 293G3 (partim 54%), 293H3, 293N3, 293R3 (partim 30%), 293T2, 293Z2 (partim 44%), 294G (partim 10%), 297A, 297B, 300A, 300B, 301A (partim 26%), 304G (partim 86%), 305D, 309B (partim 6%), 310C (partim 21%), 311 (partim 41%), 312A (partim 28%), 317D (partim 9%), 318, 319A (partim 5%), 31E, 31G, 31H, 31K, 320A (partim 78%), 321C, 323D (partim 12%), 326E (partim 9%), 32G (partim 15%), 32H, 32N, 32P, 32R, 334A, 336, 337, 338, 339D, 340A, 341A, 342B, 342C, 342D, 343, 344B, 345, 346/02, 346D, 347B, 348, 351B, 354E, 354F, 354H, 355B, 363, 364, 365A, 366C, 366D (partim 68%), 371C (partim 1%), 373A, 375C

(partim 87%), 377G (partim 5%), 381B (partim 38%), 382F (partim 25%), 382G (partim 8%), 382H, 385D (partim 92%), 386F (partim 5%), 387D (partim 57%), 389C, 389E, 389F, 390F (partim 18%), 390K (partim 91%), 390L (partim 60%), 391D, 392B (partim 71%), 393B (partim 10%), 45B (partim 28%), 46, 49C, 49Z (partim 86%), 50D, 52D, 53, 54, 55, 56A, 57, 58, 59A, 61C, 62, 65A, 66B, 66C, 67, 68/02B, 68/02C, 68A, 69D, 70, 71, 72C, 73A, 76A, 76B, 77D, 77E, 78D (partim 92%), 79A, 80A, 81A, 81B, Section C : parcelles 2B (partim 9%), 3C (partim 19%), Div 5 Section B : parcelles 364H, 378A (partim 75%), 379A (partim 81%), 380A (partim 93%), 385A, 386B, 424B (partim 69%), 431/02 (partim 88%), 431/03 (partim 6%), 431C (partim 2%), 434/02 (partim 1%), Section C : parcelles 11C, 11E, 11F, 11G, 13A, 13B, 13C, 16B (partim 43%), 16C, 20E (partim 54%), 22/02 (partim 86%), 22A (partim 80%), 23/02A, 23/02E, 23/02F, 23/02G, 23/02H, 23D, 23E (partim 17%), 24B, 25D, 25E, 27, 28, 29B, 2C (partim 1%), 32, 33, 34/04A (partim 39%), 34G, 34R, 38E, 38G, 38H, 38K (partim 92%), 41B, 42M, 66A, 67, 73A (partim 30%), 75A (partim 88%), 76F (partim 5%), 76G, 79B (partim 62%), 80 (partim 25%), 87B (partim 63%), 9, Section D : parcelles 22/02 (partim 90%), 22C, 23D, 23F, 23G (partim 4%), 25A, 26A, 27E (partim 17%), 27H, 46A, 47A, 47B, 48, 56B, 56D (partim 18%), 56E (partim 10%), 56G, 56H, 57B (partim 8%), 58A, 59, 61B (partim 7%), 61C, 61D (partim 20%), 62/02, 62A, 64A (partim 7%), 73B, 73E (partim 91%), 73K (partim 80%), 74A, 75B, 75C, 78A (partim 50%), 8A (partim 6%), Div 6 Section D : parcelles 111 (partim 10%), 116A (partim 44%), 117, 118, 119A, 119B, 70B (partim 93%), 70C, 71B, 71C, 72A, 72B, 73, 75, 77C, 77D, 77E, 77F, 78, 79, 80, 92, 93, 94A, 96C, 96D, 97C, 98T (partim 82%), Section E : parcelles 170 (partim 78%), 177E (partim 36%), 177N (partim 68%), 178B (partim 52%), 178C, 179, 180, 50A (partim 7%), 51, 52, 53A, 53B, 54A (partim 89%), 54B, 54C, 54E, 54F, 55B (partim 27%), 55C, 56B (partim 41%), 56C (partim 42%), 58A (partim 40%), 72A (partim 20%)

COMMUNE : FLORENNES Div 2 Section A : parcelles 10, 13, 14, 15A, 15B, 16A, 16B, 17, 18 (partim 93%), 19A, 20, 21, 6G, 7C (partim 5%), 7D (partim 6%), 8A, Div 3 Section A : parcelles 10D, 10M, 10N, 10P, 10R, 11, 12, 13, 15E (partim 58%), 15L (partim 15%), 19C (partim 15%), 21 (partim 28%), 22C, 23A7 (partim 9%), 23X6 (partim 17%), 23Z6, 23Z9, 4C (partim 4%), 4D (partim 70%), 5, 6B, 6C, 7, 8B, 9B (partim 40%), Section E : parcelles 1, 17A, 18K (partim 25%), 18L (partim 18%), 18V (partim 17%), 18X (partim 8%), 19D (partim 6%), 19E (partim 43%), 2, 22, 23A, 24A, 25, 26, 27B, 30F (partim 6%), 3A (partim 94%), 4, 5A, 6A, 7, 8, 80E (partim 9%), 80G (partim 3%), 9

COMMUNE : METTET Div 4 Section A : parcelles 263R (partim 5%), 264D (partim 9%), 293B (partim 31%), 293L (partim 1%), Section B : parcelles 117A4, 117P2, 118/04 (partim 21%), 118/05 (partim 79%), 119B (partim 25%), Div 5 Section A : parcelles 19A (partim 15%), 20X (partim 59%), 21D (partim 38%), 22B, 22F, 22G, 23G (partim 10%), 34P (partim 70%), 34S (partim 85%), 351G2 (partim 14%), 351H2 (partim 6%), 35C, 35K, 35N, 363/02A (partim 8%), 363S (partim 8%), 36D (partim 5%), 37A (partim 81%), 37E (partim 89%), 37F (partim 29%), 38H, 38K, 38L, Section B : parcelles 32C4 (partim 33%), 32D5 (partim 2%), 32F4 (partim 23%), 32G3 (partim 62%), 32K4, 32L4, 32P3, 32X2 (partim 12%), 32Z3 (partim 85%), 32Z4 (partim 7%), 33H (partim 79%), 34B, 35E (partim 85%), 35F, 36C, 36D (partim 94%), 39H, 39Y (partim 7%), Section C : parcelles 57C (partim 16%), 66A (partim 46%), 71C (partim 3%), Div 6 Section D : parcelles 20B (partim 71%)

COMMUNE : ONHAYE Div 5 Section A : parcelles 101E (partim 57%), 112 (partim 64%), 113A, 113B, 122A (partim 40%), 123/02A (partim 12%), 123/04, 123B, 123D, 123F, 123H (partim 78%), 124/03, 124/04, 124H, 124P, 124R, 124S, 124Y, 124Z, 125B, 125C, 125E, 125G (partim 50%), 126/02A, 126B, 127/02, 127A, 128/02, 128B, 130/02, 131/02, 132/02 (partim 11%), 132C (partim 15%), 134/02, 135A, 135B (partim 82%), 138C, 142P, 143C2 (partim 71%), 143L2 (partim 89%), 145C (partim 77%), 146F (partim 34%), 147A2 (partim 77%), 147B2 (partim 86%), 147Z (partim 66%), 148B (partim 31%), 148D, 151E, 152M

(partim 57%), 152R, 152S (partim 27%), 152T, 155B (partim 11%), 156B (partim 8%), 156C, 157A, 158E2, 158F2 (partim 60%), 158H2 (partim 20%), 158K2, 158X (partim 78%), 158Z, 173A (partim 74%), 176A (partim 16%), 178A, 18/02, 19, 20, 21, 22, 23 (partim 19%), 24 (partim 6%), 25, 35B (partim 33%), 36, 37, 39, 41C, 41D, 41E (partim 94%), 41F (partim 88%), 41G (partim 77%), 41H (partim 81%), 41K (partim 94%), 50, 51, 52A, 52B, 52C, 52D, 53, 54, 55B, 55C, 56B, 57B, 57C, 57D, 58D, 58E, 58F, 59H, 60, 61Y (partim 68%), 67/02 (partim 15%), 73D, 74B, 75L (partim 91%), 76K (partim 45%), 77C (partim 82%), 79X (partim 61%), Section C : parcelles 10/02 (partim 82%), 10B, 1B (partim 31%), 3/02 (partim 84%), Section E : parcelles 5T (partim 8%), 5W (partim 2%), 6C3, 6C5, 6C6 (partim 22%), 6D3, 6D5, 6D6 (partim 13%), 6E4, 6E5 (partim 91%), 6F4, 6G4, 6L5, 6N (partim 12%), 6P5, 6R2 (partim 47%), 6R3 (partim 17%), 6R5 (partim 11%), 6S3 (partim 17%), 6S5 (partim 93%), 6T5 (partim 8%), 6V5, 6W5, 6Z3 (partim 8%), 8A5 (partim 69%), 8F5 (partim 91%), 8G5, 8H5, 8M2 (partim 9%), 8S, Section F : parcelles 122B (partim 9%), 124C (partim 14%), 125, 129B (partim 5%), 129C (partim 6%), 12P, 12R, 12S (partim 15%), 131F (partim 86%), 131H (partim 18%), 131P, 132, 133D (partim 12%), 133F, 13B, 13C, 14V (partim 55%), 15F (partim 5%), 16/02H (partim 73%), 16/07 (partim 55%), 25A, 26/02A (partim 10%), 7G, 7M

Vu pour être annexé à l'arrêté du Gouvernement wallon du 14 avril 2016 de désignation du site Natura 2000 BE35011 – “ Vallée de la Mollignée ”.

Namur, le 14 avril 2016.

Le Ministre-Président,

P. MAGNETTE

Le Ministre de l'Agriculture, de la Nature, de la Ruralité, du Tourisme
et des Infrastructures sportives, délégué à la Représentation à la Grande Région,

R. COLLIN

ANNEXE 2 : Délimitation du périmètre du site Natura 2000 BE35011 – “ Vallée de la Molignée ”**2.1. Carte délimitant le périmètre du site**

La présente carte fixe, au jour de la désignation du site, à l'échelle cartographique 1/10.000^e (publiée au 1/25.000^e) le périmètre du site.

Cette carte est également disponible :

- Sous format informatique sur le site Internet <http://natura2000.wallonie.be> ;
- Sous format papier auprès de chaque commune concernée ;
- Sous les deux formats, auprès des Directions extérieures territorialement concernées du Département de la Nature et des Forêts.

2.2. Prescriptions littérales visant à préciser le périmètre du site**Liste des parcelles et parties de parcelles cadastrales non comprises dans le périmètre du site Natura 2000 BE35011 – “ Vallée de la Molignée ”**

Les parcelles cadastrées ou ayant été cadastrées comme suit ne sont pas comprises dans le périmètre du site Natura 2000 BE35011 – “ Vallée de la Molignée ” :

COMMUNE : ANHEE Div 3 Section A : parcelles 157F2, 157G2, 157N2, 157R, 157X2, 158B, 158V, 165R4, 165V3, 90E, Section B : parcelles 347A, 349A, 66H, 69A, 7B, Section D : parcelles 178L, Div 4 Section A : parcelles 144K, 194, 198, 208C, 369C, 491, 496P, 504, Section B : parcelles 206H, 262E, 263, 264A, 265A, 268C, 293V2, 295A, 298A, 298B, 299A, 299D, 303F, 305G, 30C, 314A, 319D, 322F, 326D, 332A, 377E, 377F, 382D, 385C, 392C, 47, 48, 49W, 7F, 82B, 8C, 9D, Div 5 Section B : parcelles 364G, 369H, 369K, 415E, Section C : parcelles 4, 72D, 76A, 76D, 78B, Section D : parcelles 27D, 27K, 43/02, 49, 57C, 60A, 63, 72H, 91K, Div 6 Section D : parcelles 109C, 114C, 98W, Section E : parcelles 177M, 38G, 38H, 38L, 39, 65, 66, 74E

COMMUNE : FLORENNES Div 2 Section A : parcelles 114, 115, 22, 5B, Div 3 Section A : parcelles 14E, 23B10, 23B7, Section E : parcelles 10A, 122A, 18D, 18P, 18W, 19C, 29, 30G, 30H, 5E, 63A, 80K

COMMUNE : METTET Div 4 Section A : parcelles 260A, 293H, Section B : parcelles 117M3, 118K, 126B, Div 5 Section A : parcelles 20P, 20V, 334B, 33K, 345G, 345H, 346M, 346N, 35D2, 35E2, 35S, 35Y, 35Z, 51C, Section B : parcelles 26C, 32H2, 32Y4, 33S, 39A2, Div 6 Section D : parcelles 19K

COMMUNE : ONHAYE Div 5 Section A : parcelles 114A, 115, 120, 121, 123G, 130D, 131, 143B2, 144E, 147X, 152/02, 152G, 161M, 26A, 33, 35A, 46A, 48C, 59K, 71C, 89H, 92C, 99A, Section C : parcelles 3E, 59A, Section E : parcelles 5X, 6A6, 6E3, 6S2, 6T4, 6V4, 6X, 8B5, 8E4, 8E5, 8K5, 8M5, 8Z4, Section F : parcelles 128A, 129A, 130B, 130F, 131R, 16/02L2, 18D, 2C, Div 6 Section A : parcelles 59A

Vu pour être annexé à l'arrêté du Gouvernement wallon du 14 avril 2016 de désignation du site Natura 2000 BE35011 – “ Vallée de la Molignée ”.

Namur, le 14 avril 2016.

Le Ministre-Président,

P. MAGNETTE

Le Ministre de l'Agriculture, de la Nature, de la Ruralité, du Tourisme
et des Infrastructures sportives, délégué à la Représentation à la Grande Région,

R. COLLIN

ANNEXE 3 : Liste des types d'habitats naturels et des espèces pour lesquels le site est désigné et données y afférentes ; synthèse des critères scientifiques ayant conduit à la sélection du site Natura 2000 BE35011 – “ Vallée de la Molignée ”

La présente annexe indique, compte tenu des données actuellement disponibles :

- la liste des types d'habitats naturels et la liste des espèces pour lesquels le site est désigné ainsi que les données concernant respectivement leurs surfaces, leur niveau de population et l'estimation de leur état de conservation ; les types d'habitats naturels et les espèces prioritaires sont indiqués par un astérisque (*) ;
- une synthèse des résultats de l'évaluation de l'importance du site pour assurer la conservation des types d'habitats naturels d'intérêt communautaire de l'annexe VIII et des espèces d'intérêt communautaire de l'annexe IX et des espèces d'oiseaux de l'annexe XI de la loi du 12 juillet 1973 que le site abrite.

Ces résultats justifient la sélection du site comme site Natura 2000. Les données complètes, détaillant les résultats de l'application des critères de sélection, sont disponibles auprès des services centraux du Département de la Nature et des Forêts, 15 avenue Prince de Liège à 5100 Jambes et sur le site Internet <http://natura2000.wallonie.be>.

Les données relatives aux types d'habitats naturels (liste, surface et état de conservation) et aux espèces (liste, population et état de conservation) pour lesquels le site est désigné sont issues des formulaires standard de données établis entre 2002 et 2005. Ces données estimées à l'échelle du site au moment de sa sélection contiennent des approximations. Elles ont été pour partie actualisées, en particulier pour les surfaces, sur base des meilleures connaissances disponibles et il conviendra de poursuivre l'actualisation de ces données sur base d'une cartographie détaillée des habitats.

Le site BE35011 a été sélectionné pour les raisons suivantes : Le site s'articule autour de la Molignée et de ses affluents. Les versants escarpés, majoritairement boisés, offrent des conditions d'ensoleillement variées. Sur ces sols tantôt acides, tantôt calcaires, se développent des forêts riches et diversifiées: hêtraies acidophiles, chênaies calcicoles, érablières de ravins, aulnaies alluviales, chênaies-frênaies neutrophiles. De nombreux affleurements rocheux et carrières ainsi que des grottes et tunnels à chauve-souris diversifient la mosaïque d'habitats.

Le réseau hydrographique n'est pas moins intéressant: le chabot, la Lamproie de planer, le Martin-pêcheur d'Europe, le Vespertilion des marais, sont des espèces d'intérêt communautaire rencontrées sur les ruisseaux. De plus, la végétation des eaux courantes (*Ranunculus fluitantis*), ou les sources pétrifiantes avec formation de travertins témoignent de la richesse biologique des lieux.

L'Intérêt botanique et entomologique y est exceptionnel.

A. Types d'habitats naturels d'intérêt communautaire de l'annexe VIII de la loi pour lesquels le site est désigné

Types d'habitats naturels d'intérêt communautaire	Surface	EC	UG HIC*
9130	170,81 ha	B	
9150	167,79 ha	B	
9120	142,92 ha	B	
9180*	49,12 ha	B	UG 6
91E0*	10,80 ha	C	UG 7
6210*	8,72 ha	B	UG 2
6510	8,14 ha	C	
3260	5,72 ha	C	
9160	5,56 ha	C	

Types d'habitats naturels d'intérêt communautaire	Surface	EC	UG HIC*
8210	3,66 ha	A	
6430	1,42 ha	C	
3150	0,67 ha	C	
6110*	0,50 ha	B	UG 2
3140	0,42 ha	C	
7220*	0,12 ha	C	UG 1
8160*	0,03 ha	C	UG 2
5110	0,01 ha	C	
8310		C	

Légende : EC : estimation de l'état de conservation; A : conservation excellente ; B : conservation bonne ; C : conservation moyenne ; UG HIC* : unité(s) de gestion abritant ou susceptible(s) d'abriter (lorsque les données précises ne sont pas disponibles) l'habitat naturel d'intérêt communautaire prioritaire ; "-" : donnée non disponible

3140 : Eaux oligo-mésotrophes calcaires avec végétation benthique à *Chara* spp.

3150 : Lacs eutrophes naturels avec végétation du type Magnopotamion ou Hydrocharition

3260 : Rivières des étages planitiaire à montagnard avec végétation du Ranunculion fluitantis et du Callitricho-Batrachion

5110 : Formations stables xérothermophiles à *Buxus sempervirens* des pentes rocheuses (Berberidion p.p.)

6110* : Pelouses rupicoles calcaires ou basiphiles de l'Alyso-Sedion albi

6210* : Pelouses sèches semi-naturelles et faciès d'emboisement sur calcaire (Festuco-Brometalia) (*sites à orchidées remarquables)

6430 : Mégaphorbiaies hydrophiles d'ourlets planitiaux et des étages montagnard à alpin

6510 : Pelouses maigres de fauche de basse altitude (*Alopecurus pratensis*, *Sanguisorba officinalis*)

7220* : Sources pétrifiantes avec formation de travertins (Cratoneurion)

8160* : Éboulis médio-européens calcaires des étages collinéen à montagnard

8210 : Pentes rocheuses calcaires avec végétation chasmophytique

8310 : Grottes non exploitées par le tourisme

9120 : Hêtraies acidophiles atlantiques à sous-bois à *Ilex* et parfois à *Taxus* (*Quercion robori-petraeae* ou *Ilici-Fagion*)

9130 : Hêtraies de l'*Asperulo-Fagetum*

9150 : Hêtraies calcicoles médio-européennes du *Cephalanthero-Fagion*

9160 : Chênaies pédonculées ou chênaies-charmaies subatlantiques et médio-européennes du *Carpinion betuli*

9180* : Forêts de pentes, éboulis ou ravins du *Tilio-Acerion*

91E0* : Forêts alluviales à *Alnus glutinosa* et *Fraxinus excelsior* (*Alno-Padion*, *Alnion incarnae*, *Salicion albae*)

B. Espèces des annexes IX et XI de la loi pour lesquelles le site est désigné

Code	Nom latin	Nom français	Population			EC	
			résidente	migratoire			
				repr.	hiver		étape
1078	<i>Callimorpha quadripunctaria</i>	Ecaille chinée	1-20 i				C
1096	<i>Lampetra planeri</i>	Lamproie de Planer	P				C
1134	<i>Rhodeus sericeus amarus</i>	Bouvière	P				C

Code	Nom latin	Nom français	Population			EC	
			résidente	migratoire			
				repr.	hiver	étape	
1163	Cottus gobio	Chabot	P				C
1166	Triturus cristatus	Triton crêté	P				C
1321	Myotis emarginatus	Vespertilion à oreilles échancrées	0-2 i				C
1324	Myotis myotis	Grand Murin	1-3 i				C
A027	Egretta alba	Grande Aigrette			P		-
A027	Egretta alba	Grande Aigrette				P	-
A072	Pernis apivorus	Bondrée apivore		4 p			-
A229	Alcedo atthis	Martin pêcheur d'Europe	2 p				-
A236	Dryocopus martius	Pic noir	1-2 p				-
A238	Dendrocopos medius	Pic mar	10-12 p				-
A338	Lanius collurio	Pie-grièche écorcheur		1-2 p			-

Légende : P = présence ; p = couple ; i = individu ; EC : estimation de l'état de conservation ; A : conservation excellente ; B : conservation bonne ; C : conservation moyenne ; vis. : visiteur ; occ. : occasionnel ; "-" : donnée non disponible

Vu pour être annexé à l'arrêté du Gouvernement wallon du 14 avril 2016 de désignation du site Natura 2000 BE35011 – " Vallée de la Molinee ".

Namur, le 14 avril 2016.

Le Ministre-Président,

P. MAGNETTE

Le Ministre de l'Agriculture, de la Nature, de la Ruralité, du Tourisme et des Infrastructures sportives, délégué à la Représentation à la Grande Région,

R. COLLIN

ANNEXE 4 : Désignation et délimitation du périmètre des unités de gestion du site Natura 2000 BE35011 – “ Vallée de la Mollignée ”**4.1. Liste des unités de gestion délimitées au sein du site**

Le site abrite les unités de gestion suivantes :

- UG 1 - Milieux aquatiques
- UG 2 - Milieux ouverts prioritaires
- UG 4 - Bandes extensives
- UG 5 - Prairies de liaison
- UG 6 - Forêts prioritaires
- UG 7 - Forêts prioritaires alluviales
- UG 8 - Forêts indigènes de grand intérêt biologique
- UG 9 - Forêts habitat d'espèces
- UG 10 - Forêts non indigènes de liaison
- UG 11 - Terres de cultures et éléments anthropiques

Les habitats naturels d'intérêt communautaire et les espèces d'intérêt communautaire que ces unités de gestion sont susceptibles d'abriter sont précisés par l'arrêté du Gouvernement wallon du 19 mai 2011 fixant les types d'unités de gestion susceptibles d'être délimitées au sein d'un site Natura 2000 ainsi que les interdictions et mesures préventives particulières qui y sont applicables.

4.2. Carte délimitant le périmètre des unités de gestion

Les cartes ci-annexées fixent, à l'échelle cartographique 1/10.000^e (publiée au 1/25.000^e) le périmètre des unités de gestion présentes sur le site. Les contours des unités de gestion correspondent à ceux des principaux types d'habitats naturels que le site abrite.

Cette carte est également disponible :

- Sous format informatique sur le site Internet <http://natura2000.wallonie.be> ;
- Sous format papier auprès de chaque commune concernée ;
- Sous les deux formats, auprès des Directions extérieures territorialement concernées du Département de la Nature et des Forêts.

Vu pour être annexé à l'arrêté du Gouvernement wallon du 14 avril 2016 de désignation du site Natura 2000 BE35011 – “ Vallée de la Mollignée ”.

Namur, le 14 avril 2016.

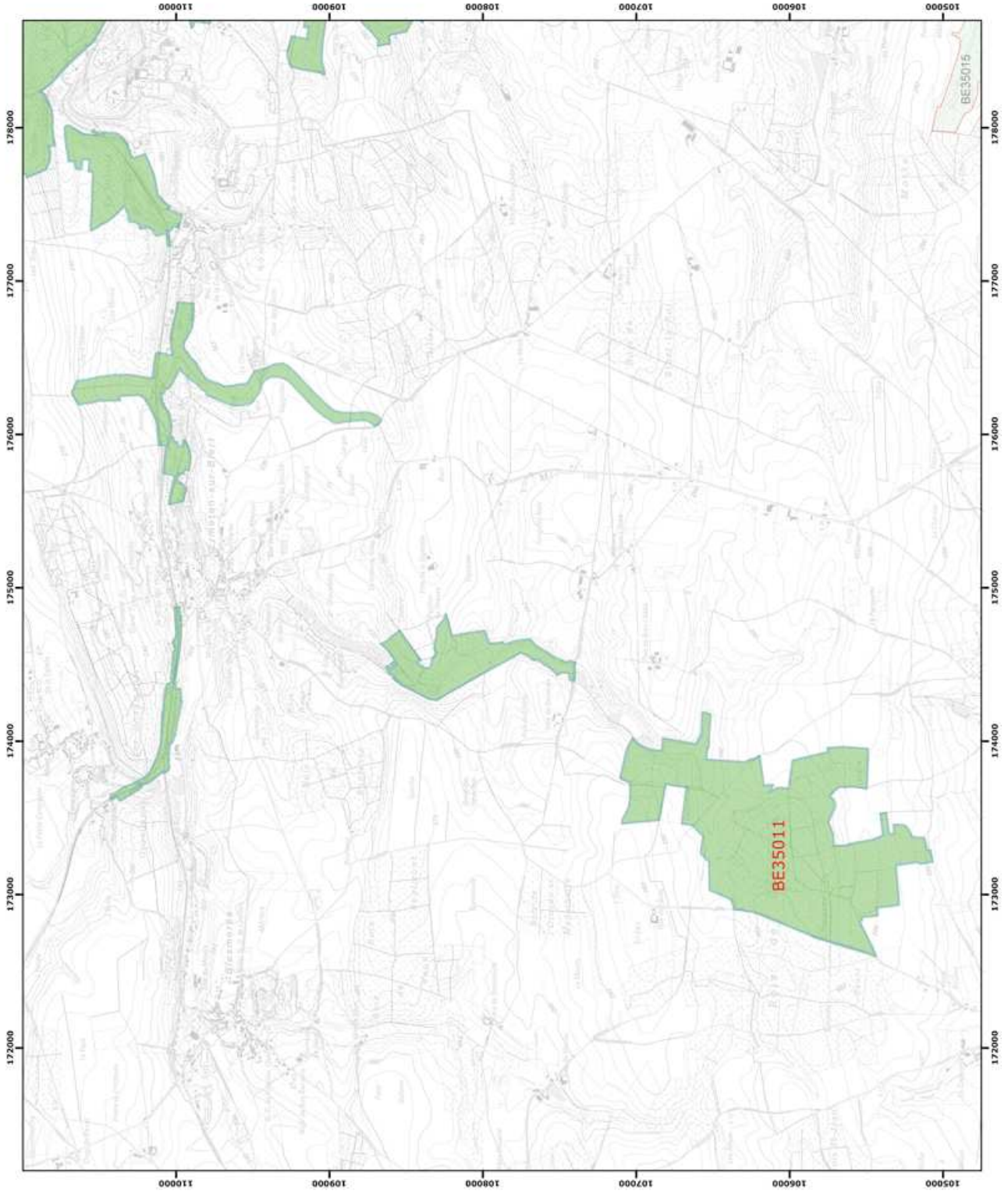
Le Ministre-Président,

P. MAGNETTE

Le Ministre de l'Agriculture, de la Nature, de la Ruralité, du Tourisme
et des Infrastructures sportives, délégué à la Représentation à la Grande Région,

R. COLLIN

Annexe 2.1.
Natura 2000 - BE35011 - Vallée de la Molignée 1 / 2
Arrêté de désignation - Vue générale du périmètre du site



Légende

Périmètres des sites

Périmètre du site
BE35011

Périmètres des autres sites
BE35015

0 250 500 mètres

Coordonnées Lambert belge 1972
© SPW-DGARNE: Fond de plan © IGN - Bruxelles

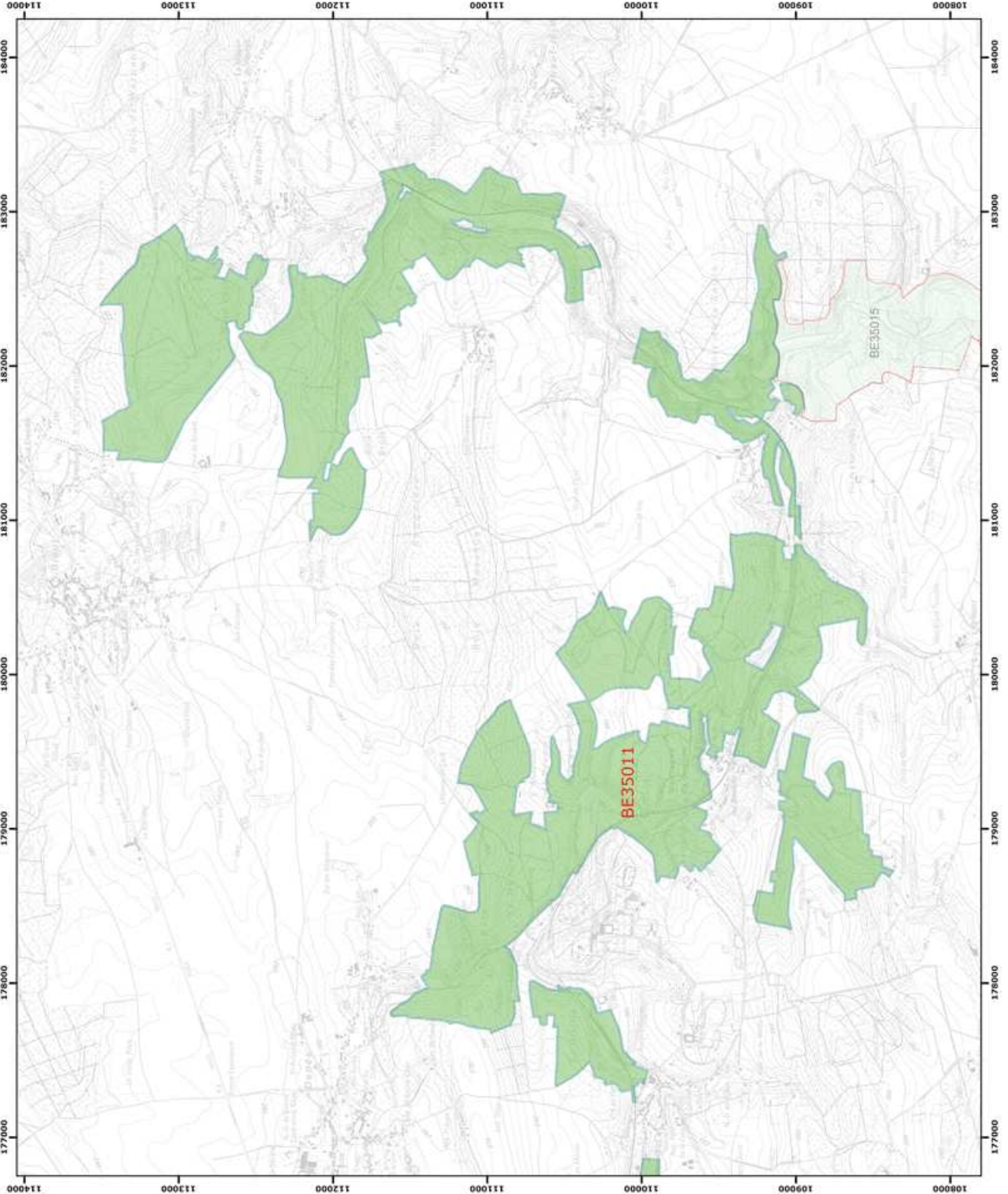
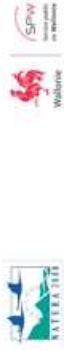
Le Ministre-Président

Paul MAGNETTE
Le Ministre de l'Agriculture, de la Nature, de la Ruralité,
du Tourisme et des Infrastructures sportives,
délégué à la Représentation à la Grande Région

René COLLIN
Par délégation pour délivrance de copie conforme,

Date d'impression : mars 2016.

**DIRECTION GÉNÉRALE OPÉRATIONNELLE
DE L'AGRICULTURE, DES RESSOURCES NATURELLES
ET DE L'ENVIRONNEMENT**
Avenue Prince de Liège 15, B-5100 Namur
Tél.: +32 (0)81 33 36 16 • Fax.: +32 (0)81 33 36 22
E-mail: direction@diragri.be (<http://diragri.be>) (direction@diragri.be)

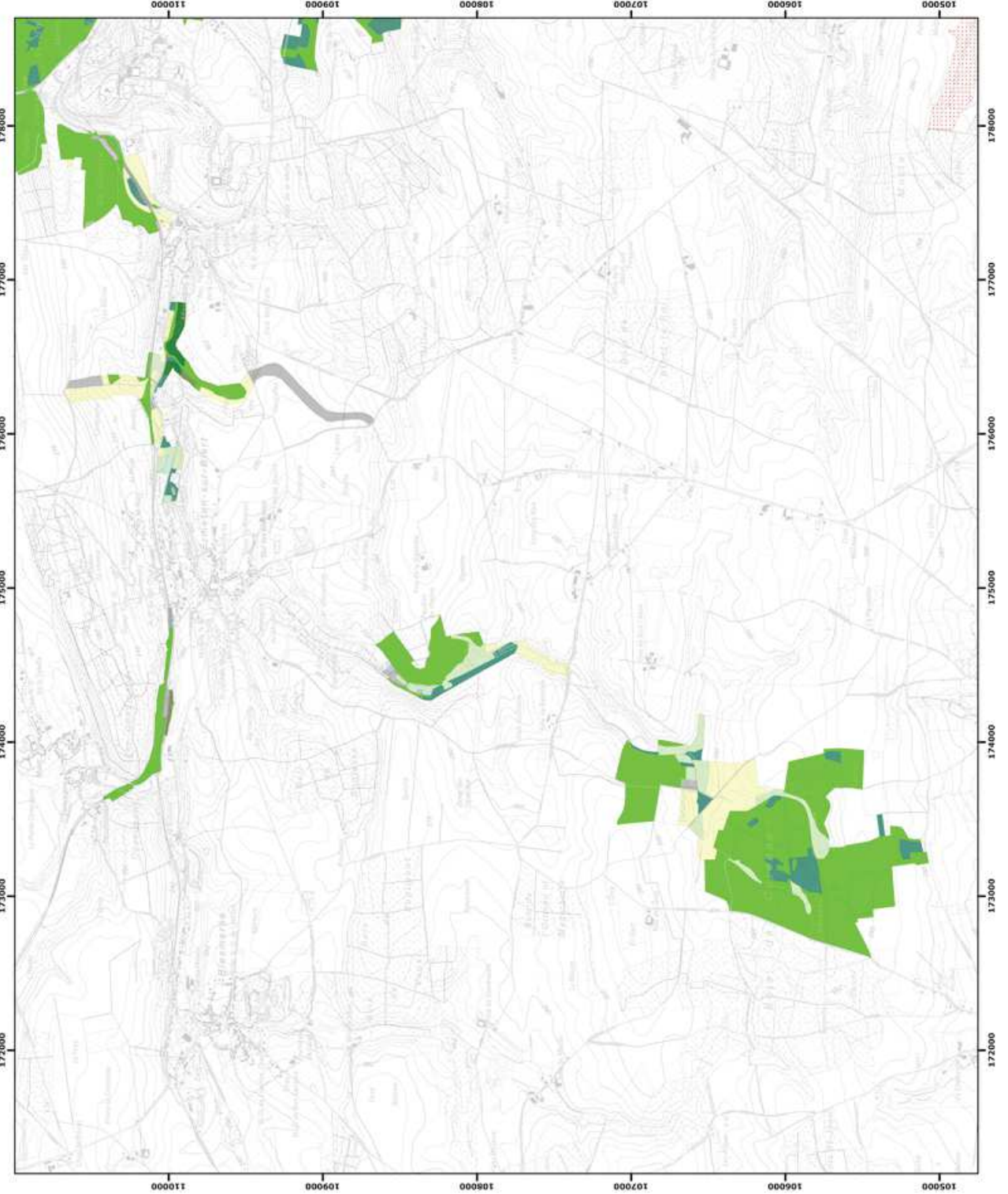


Légende
 Périmètres des sites
 Périmètre du site
 BE35011
 Périmètres des autres sites
 BE35015

0 250 500 mètres
 Coordonnées Lambert belge 1972
 © SPW-DGARNE; Fond de plan © IGN - Bruxelles

Le Ministre-Président
 Paul MAGNETTE
 Le Ministre de l'Agriculture, de la Nature, de la Ruralité, du Tourisme et des Infrastructures sportives, délégué à la Représentation à la Grande Région
 René COLLIN
 Par délégation pour délivrance de copie conforme,

Date d'impression : mars 2016.
 DIRECTION GÉNÉRALE OPÉRATIONNELLE DE L'AGRICULTURE, DES RESSOURCES NATURELLES ET DE L'ENVIRONNEMENT
 Avenue Prince de Liège 15, B-5100 Namur
 Tél.: +32 (0)81 33 36 16 • Fax.: +32 (0)81 33 36 22
 http://www.dgarnet.be



Légende

Unités de gestion de base

- UG 1 (milieux aquatiques)
- UG 2 (milieux ouverts prioritaires)
- UG 3 (prairies humides d'espèces)
- UG 4 (bandes extensives)
- UG 5 (prairies de liaison)
- UG 6 (forêts prioritaires)
- UG 7 (forêts prioritaires alluviales)
- UG 8 (forêts indigènes de grand intérêt biologique)
- UG 9 (forêts habitats d'espèces)
- UG 10 (forêts non indigènes de liaison)
- UG 11 (terres de cultures et éléments anthropiques)

Unités de gestion temporaires

- UG temp 1 (zones sous statut de protection)
- UG temp 2 (zones à gestion publique)
- UG temp 3 (forêts indigènes à statut temporaire)

Unités de gestion en surimpression

- UG S1 (moelle porrière et molette épaisse en UG1)
- UG S2 (démurr de la sucette)

Autres

- Emprises des cannes
- Autre site Natura 2000

0 250 500 mètres
 Coordonnées Lambert belge 1972
 © SPW-DGARNE; Fond de plan © IGN - Bruxelles
 Le Ministre-Président

Paul MAGNETTE

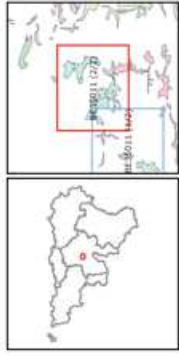
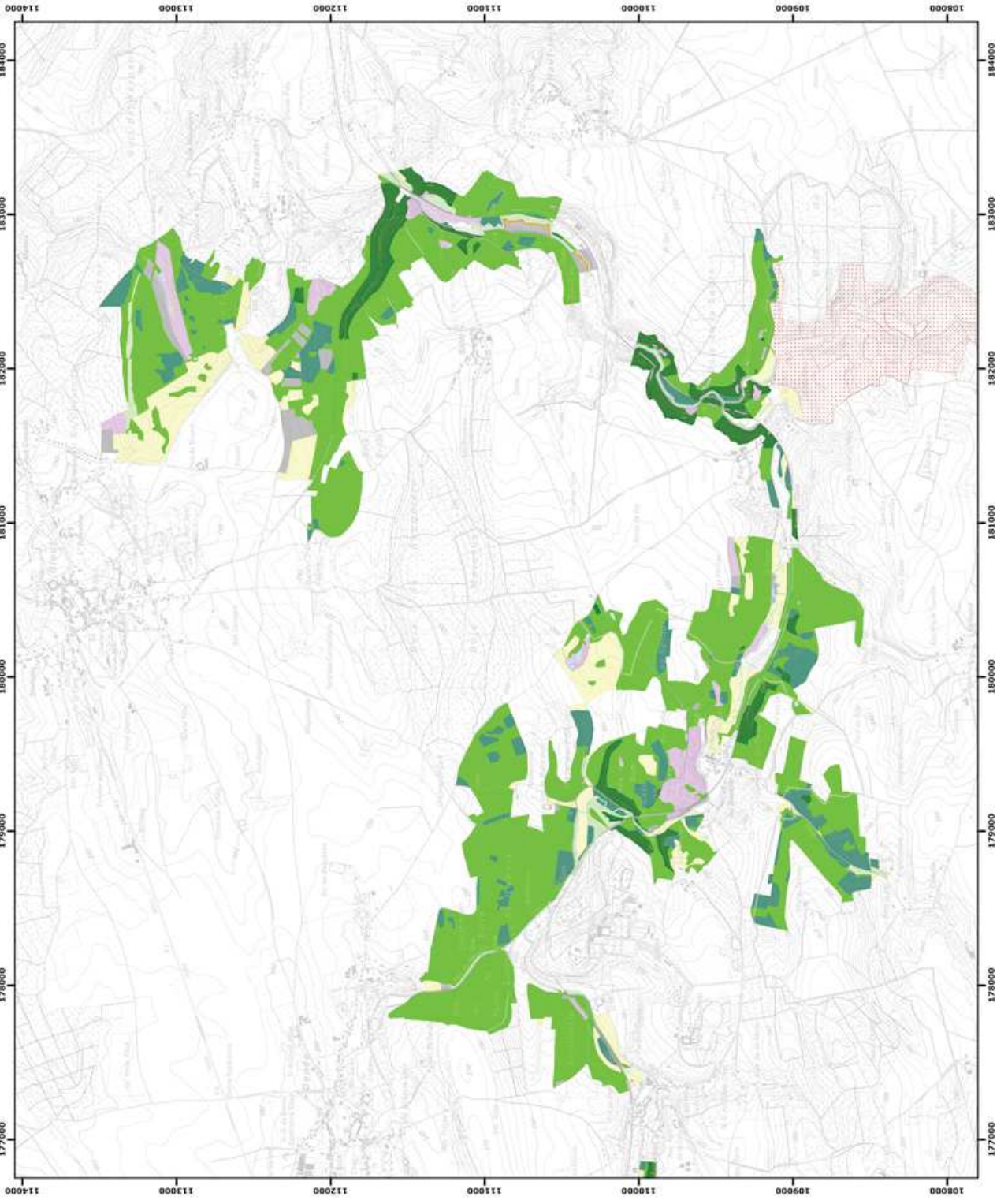
Le Ministre de l'Agriculture, de la Nature, de la Ruralité, du Tourisme et des Infrastructures sportives, délégué à la Représentation à la Grande Région

René COLLIN

Par délégation pour délivrance de copie conforme,

Date d'impression : mars 2016.

DIRECTION GÉNÉRALE OPÉRATIONNELLE DE L'AGRICULTURE, DES RESSOURCES NATURELLES ET DE L'ENVIRONNEMENT
 Avenue Prince de Liège 15, B-9100 Namur
 Tél: +32 (0)161 23 42 11 - Fax: +32 (0)161 23 42 12 (0)161 23 42 13 (0)161 23 42 14 (0)161 23 42 15 (0)161 23 42 16 (0)161 23 42 17 (0)161 23 42 18 (0)161 23 42 19 (0)161 23 42 20 (0)161 23 42 21 (0)161 23 42 22 (0)161 23 42 23 (0)161 23 42 24 (0)161 23 42 25 (0)161 23 42 26 (0)161 23 42 27 (0)161 23 42 28 (0)161 23 42 29 (0)161 23 42 30 (0)161 23 42 31 (0)161 23 42 32 (0)161 23 42 33 (0)161 23 42 34 (0)161 23 42 35 (0)161 23 42 36 (0)161 23 42 37 (0)161 23 42 38 (0)161 23 42 39 (0)161 23 42 40 (0)161 23 42 41 (0)161 23 42 42 (0)161 23 42 43 (0)161 23 42 44 (0)161 23 42 45 (0)161 23 42 46 (0)161 23 42 47 (0)161 23 42 48 (0)161 23 42 49 (0)161 23 42 50 (0)161 23 42 51 (0)161 23 42 52 (0)161 23 42 53 (0)161 23 42 54 (0)161 23 42 55 (0)161 23 42 56 (0)161 23 42 57 (0)161 23 42 58 (0)161 23 42 59 (0)161 23 42 60 (0)161 23 42 61 (0)161 23 42 62 (0)161 23 42 63 (0)161 23 42 64 (0)161 23 42 65 (0)161 23 42 66 (0)161 23 42 67 (0)161 23 42 68 (0)161 23 42 69 (0)161 23 42 70 (0)161 23 42 71 (0)161 23 42 72 (0)161 23 42 73 (0)161 23 42 74 (0)161 23 42 75 (0)161 23 42 76 (0)161 23 42 77 (0)161 23 42 78 (0)161 23 42 79 (0)161 23 42 80 (0)161 23 42 81 (0)161 23 42 82 (0)161 23 42 83 (0)161 23 42 84 (0)161 23 42 85 (0)161 23 42 86 (0)161 23 42 87 (0)161 23 42 88 (0)161 23 42 89 (0)161 23 42 90 (0)161 23 42 91 (0)161 23 42 92 (0)161 23 42 93 (0)161 23 42 94 (0)161 23 42 95 (0)161 23 42 96 (0)161 23 42 97 (0)161 23 42 98 (0)161 23 42 99 (0)161 23 42 100 (0)161 23 42 101 (0)161 23 42 102 (0)161 23 42 103 (0)161 23 42 104 (0)161 23 42 105 (0)161 23 42 106 (0)161 23 42 107 (0)161 23 42 108 (0)161 23 42 109 (0)161 23 42 110 (0)161 23 42 111 (0)161 23 42 112 (0)161 23 42 113 (0)161 23 42 114 (0)161 23 42 115 (0)161 23 42 116 (0)161 23 42 117 (0)161 23 42 118 (0)161 23 42 119 (0)161 23 42 120 (0)161 23 42 121 (0)161 23 42 122 (0)161 23 42 123 (0)161 23 42 124 (0)161 23 42 125 (0)161 23 42 126 (0)161 23 42 127 (0)161 23 42 128 (0)161 23 42 129 (0)161 23 42 130 (0)161 23 42 131 (0)161 23 42 132 (0)161 23 42 133 (0)161 23 42 134 (0)161 23 42 135 (0)161 23 42 136 (0)161 23 42 137 (0)161 23 42 138 (0)161 23 42 139 (0)161 23 42 140 (0)161 23 42 141 (0)161 23 42 142 (0)161 23 42 143 (0)161 23 42 144 (0)161 23 42 145 (0)161 23 42 146 (0)161 23 42 147 (0)161 23 42 148 (0)161 23 42 149 (0)161 23 42 150 (0)161 23 42 151 (0)161 23 42 152 (0)161 23 42 153 (0)161 23 42 154 (0)161 23 42 155 (0)161 23 42 156 (0)161 23 42 157 (0)161 23 42 158 (0)161 23 42 159 (0)161 23 42 160 (0)161 23 42 161 (0)161 23 42 162 (0)161 23 42 163 (0)161 23 42 164 (0)161 23 42 165 (0)161 23 42 166 (0)161 23 42 167 (0)161 23 42 168 (0)161 23 42 169 (0)161 23 42 170 (0)161 23 42 171 (0)161 23 42 172 (0)161 23 42 173 (0)161 23 42 174 (0)161 23 42 175 (0)161 23 42 176 (0)161 23 42 177 (0)161 23 42 178 (0)161 23 42 179 (0)161 23 42 180 (0)161 23 42 181 (0)161 23 42 182 (0)161 23 42 183 (0)161 23 42 184 (0)161 23 42 185 (0)161 23 42 186 (0)161 23 42 187 (0)161 23 42 188 (0)161 23 42 189 (0)161 23 42 190 (0)161 23 42 191 (0)161 23 42 192 (0)161 23 42 193 (0)161 23 42 194 (0)161 23 42 195 (0)161 23 42 196 (0)161 23 42 197 (0)161 23 42 198 (0)161 23 42 199 (0)161 23 42 200 (0)161 23 42 201 (0)161 23 42 202 (0)161 23 42 203 (0)161 23 42 204 (0)161 23 42 205 (0)161 23 42 206 (0)161 23 42 207 (0)161 23 42 208 (0)161 23 42 209 (0)161 23 42 210 (0)161 23 42 211 (0)161 23 42 212 (0)161 23 42 213 (0)161 23 42 214 (0)161 23 42 215 (0)161 23 42 216 (0)161 23 42 217 (0)161 23 42 218 (0)161 23 42 219 (0)161 23 42 220 (0)161 23 42 221 (0)161 23 42 222 (0)161 23 42 223 (0)161 23 42 224 (0)161 23 42 225 (0)161 23 42 226 (0)161 23 42 227 (0)161 23 42 228 (0)161 23 42 229 (0)161 23 42 230 (0)161 23 42 231 (0)161 23 42 232 (0)161 23 42 233 (0)161 23 42 234 (0)161 23 42 235 (0)161 23 42 236 (0)161 23 42 237 (0)161 23 42 238 (0)161 23 42 239 (0)161 23 42 240 (0)161 23 42 241 (0)161 23 42 242 (0)161 23 42 243 (0)161 23 42 244 (0)161 23 42 245 (0)161 23 42 246 (0)161 23 42 247 (0)161 23 42 248 (0)161 23 42 249 (0)161 23 42 250 (0)161 23 42 251 (0)161 23 42 252 (0)161 23 42 253 (0)161 23 42 254 (0)161 23 42 255 (0)161 23 42 256 (0)161 23 42 257 (0)161 23 42 258 (0)161 23 42 259 (0)161 23 42 260 (0)161 23 42 261 (0)161 23 42 262 (0)161 23 42 263 (0)161 23 42 264 (0)161 23 42 265 (0)161 23 42 266 (0)161 23 42 267 (0)161 23 42 268 (0)161 23 42 269 (0)161 23 42 270 (0)161 23 42 271 (0)161 23 42 272 (0)161 23 42 273 (0)161 23 42 274 (0)161 23 42 275 (0)161 23 42 276 (0)161 23 42 277 (0)161 23 42 278 (0)161 23 42 279 (0)161 23 42 280 (0)161 23 42 281 (0)161 23 42 282 (0)161 23 42 283 (0)161 23 42 284 (0)161 23 42 285 (0)161 23 42 286 (0)161 23 42 287 (0)161 23 42 288 (0)161 23 42 289 (0)161 23 42 290 (0)161 23 42 291 (0)161 23 42 292 (0)161 23 42 293 (0)161 23 42 294 (0)161 23 42 295 (0)161 23 42 296 (0)161 23 42 297 (0)161 23 42 298 (0)161 23 42 299 (0)161 23 42 300 (0)161 23 42 301 (0)161 23 42 302 (0)161 23 42 303 (0)161 23 42 304 (0)161 23 42 305 (0)161 23 42 306 (0)161 23 42 307 (0)161 23 42 308 (0)161 23 42 309 (0)161 23 42 310 (0)161 23 42 311 (0)161 23 42 312 (0)161 23 42 313 (0)161 23 42 314 (0)161 23 42 315 (0)161 23 42 316 (0)161 23 42 317 (0)161 23 42 318 (0)161 23 42 319 (0)161 23 42 320 (0)161 23 42 321 (0)161 23 42 322 (0)161 23 42 323 (0)161 23 42 324 (0)161 23 42 325 (0)161 23 42 326 (0)161 23 42 327 (0)161 23 42 328 (0)161 23 42 329 (0)161 23 42 330 (0)161 23 42 331 (0)161 23 42 332 (0)161 23 42 333 (0)161 23 42 334 (0)161 23 42 335 (0)161 23 42 336 (0)161 23 42 337 (0)161 23 42 338 (0)161 23 42 339 (0)161 23 42 340 (0)161 23 42 341 (0)161 23 42 342 (0)161 23 42 343 (0)161 23 42 344 (0)161 23 42 345 (0)161 23 42 346 (0)161 23 42 347 (0)161 23 42 348 (0)161 23 42 349 (0)161 23 42 350 (0)161 23 42 351 (0)161 23 42 352 (0)161 23 42 353 (0)161 23 42 354 (0)161 23 42 355 (0)161 23 42 356 (0)161 23 42 357 (0)161 23 42 358 (0)161 23 42 359 (0)161 23 42 360 (0)161 23 42 361 (0)161 23 42 362 (0)161 23 42 363 (0)161 23 42 364 (0)161 23 42 365 (0)161 23 42 366 (0)161 23 42 367 (0)161 23 42 368 (0)161 23 42 369 (0)161 23 42 370 (0)161 23 42 371 (0)161 23 42 372 (0)161 23 42 373 (0)161 23 42 374 (0)161 23 42 375 (0)161 23 42 376 (0)161 23 42 377 (0)161 23 42 378 (0)161 23 42 379 (0)161 23 42 380 (0)161 23 42 381 (0)161 23 42 382 (0)161 23 42 383 (0)161 23 42 384 (0)161 23 42 385 (0)161 23 42 386 (0)161 23 42 387 (0)161 23 42 388 (0)161 23 42 389 (0)161 23 42 390 (0)161 23 42 391 (0)161 23 42 392 (0)161 23 42 393 (0)161 23 42 394 (0)161 23 42 395 (0)161 23 42 396 (0)161 23 42 397 (0)161 23 42 398 (0)161 23 42 399 (0)161 23 42 400 (0)161 23 42 401 (0)161 23 42 402 (0)161 23 42 403 (0)161 23 42 404 (0)161 23 42 405 (0)161 23 42 406 (0)161 23 42 407 (0)161 23 42 408 (0)161 23 42 409 (0)161 23 42 410 (0)161 23 42 411 (0)161 23 42 412 (0)161 23 42 413 (0)161 23 42 414 (0)161 23 42 415 (0)161 23 42 416 (0)161 23 42 417 (0)161 23 42 418 (0)161 23 42 419 (0)161 23 42 420 (0)161 23 42 421 (0)161 23 42 422 (0)161 23 42 423 (0)161 23 42 424 (0)161 23 42 425 (0)161 23 42 426 (0)161 23 42 427 (0)161 23 42 428 (0)161 23 42 429 (0)161 23 42 430 (0)161 23 42 431 (0)161 23 42 432 (0)161 23 42 433 (0)161 23 42 434 (0)161 23 42 435 (0)161 23 42 436 (0)161 23 42 437 (0)161 23 42 438 (0)161 23 42 439 (0)161 23 42 440 (0)161 23 42 441 (0)161 23 42 442 (0)161 23 42 443 (0)161 23 42 444 (0)161 23 42 445 (0)161 23 42 446 (0)161 23 42 447 (0)161 23 42 448 (0)161 23 42 449 (0)161 23 42 450 (0)161 23 42 451 (0)161 23 42 452 (0)161 23 42 453 (0)161 23 42 454 (0)161 23 42 455 (0)161 23 42 456 (0)161 23 42 457 (0)161 23 42 458 (0)161 23 42 459 (0)161 23 42 460 (0)161 23 42 461 (0)161 23 42 462 (0)161 23 42 463 (0)161 23 42 464 (0)161 23 42 465 (0)161 23 42 466 (0)161 23 42 467 (0)161 23 42 468 (0)161 23 42 469 (0)161 23 42 470 (0)161 23 42 471 (0)161 23 42 472 (0)161 23 42 473 (0)161 23 42 474 (0)161 23 42 475 (0)161 23 42 476 (0)161 23 42 477 (0)161 23 42 478 (0)161 23 42 479 (0)161 23 42 480 (0)161 23 42 481 (0)161 23 42 482 (0)161 23 42 483 (0)161 23 42 484 (0)161 23 42 485 (0)161 23 42 486 (0)161 23 42 487 (0)161 23 42 488 (0)161 23 42 489 (0)161 23 42 490 (0)161 23 42 491 (0)161 23 42 492 (0)161 23 42 493 (0)161 23 42 494 (0)161 23 42 495 (0)161 23 42 496 (0)161 23 42 497 (0)161 23 42 498 (0)161 23 42 499 (0)161 23 42 500 (0)161 23 42 501 (0)161 23 42 502 (0)161 23 42 503 (0)161 23 42 504 (0)161 23 42 505 (0)161 23 42 506 (0)161 23 42 507 (0)161 23 42 508 (0)161 23 42 509 (0)161 23 42 510 (0)161 23 42 511 (0)161 23 42 512 (0)161 23 42 513 (0)161 23 42 514 (0)161 23 42 515 (0)161 23 42 516 (0)161 23 42 517 (0)161 23 42 518 (0)161 23 42 519 (0)161 23 42 520 (0)161 23 42 521 (0)161 23 42 522 (0)161 23 42 523 (0)161 23 42 524 (0)161 23 42 525 (0)161 23 42 526 (0)161 23 42 527 (0)161 23 42 528 (0)161 23 42 529 (0)161 23 42 530 (0)161 23 42 531 (0)161 23 42 532 (0)161 23 42 533 (0)161 23 42 534 (0)161 23 42 535 (0)161 23 42 536 (0)161 23 42 537 (0)161 23 42 538 (0)161 23 42 539 (0)161 23 42 540 (0)161 23 42 541 (0)161 23 42 542 (0)161 23 42 543 (0)161 23 42 544 (0)161 23 42 545 (0)161 23 42 546 (0)161 23 42 547 (0)161 23 42 548 (0)161 23 42 549 (0)161 23 42 550 (0)161 23 42 551 (0)161 23 42 552 (0)161 23 42 553 (0)161 23 42 554 (0)161 23 42 555 (0)161 23 42 556 (0)161 23 42 557 (0)161 23 42 558 (0)161 23 42 559 (0)161 23 42 560 (0)161 23 42 561 (0)161 23 42 562 (0)161 23 42 563 (0)161 23 42 564 (0)161 23 42 565 (0)161 23 42 566 (0)161 23 42 567 (0)161 23 42 568 (0)161 23 42 569 (0)161 23 42 570 (0)161 23 42 571 (0)161 23 42 572 (0)161 23 42 573 (0)161 23 42 574 (0)161 23 42 575 (0)161 23 42 576 (0)161 23 42 577 (0)161 23 42 578 (0)161 23 42 579 (0)161 23 42 580 (0)161 23 42 581 (0)161 23 42 582 (0)161 23 42 583 (0)161 23 42 584 (0)161 23 42 585 (0)161 23 42 586 (0)161 23 42 587 (0)161 23 42 588 (0)161 23 42 589 (0)161 23 42 590 (0)161 23 42 591 (0)161 23 42 592 (0)161 23 42 593 (0)161 23 42 594 (0)161 23 42 595 (0)161 23 42 596 (0)161 23 42 597 (0)161 23 42 598 (0)161 23 42 599 (0)161 23 42 600 (0)161 23 42 601 (0)161 23 42 602 (0)161 23 42 603 (0)161 23 42 604 (0)161 23 42 605 (0)161 23 42 606 (0)161 23 42 607 (0)161 23 42 608 (0)161 23 42 609 (0)161 23 42 610 (0)161 23 42 611 (0)161 23 42 612 (0)161 23 42 613 (0)161 23 42 614 (0)161 23 42 615 (0)161 23 42 616 (0)161 23 42 617 (0)161 23 42 618 (0)161 23 42 619 (0)161 23 42 620 (0)161 23 42 621 (0)161 23 42 622 (0)161 23 42 623 (0)161 23 42 624 (0)161 23 42 625 (0)161 23 42 626 (0)161 23 42 627 (0)161 23 42 628 (0)161 23 42 629 (0)161 23 42 630 (0)161 23 42 631 (0)161 23 42 632 (0)161 23 42 633 (0)161 23 42 634 (0)161 23 42 635 (0)161 23 42 636 (0)161 23 42 637 (0)161 23 42 638 (0)161 23 42 639 (0)161 23 42 640 (0)161 23 42 641 (0)161 23 42 642 (0)161 23 42 643 (0)161 23 42 644 (0)161 23 42 645 (0)161 23 42 646 (0)161 23 42 647 (0)161 23 42 648 (0)161 23 42 649 (0)161 23 42 650 (0)161 23 42 651 (0)161 23 42 652 (0)161 23 42 653 (0)161 23 42 654 (0)161 23 42 655 (0)161 23 42 656 (0)161 23 42 657 (0)161 23 42 658 (0)161 23 42 659 (0)161 23 42 660 (0)161 23 42 661 (0)161 23 42 662 (0)161 23 42 663 (0)161 23 42 664 (0)161 23 42 665 (0)161 23 42 666 (0)161 23 42 667 (0)161 23 42 668 (0)161 23 42 669 (0)161 23 42 670 (0)161 23 42 671 (0)161 23 42 672 (0)161 23 42 673 (0)161 23 42 674 (0)161 23 42 675 (0)161 23 42 676 (0)161 23 42 677 (0)161 23 42 678 (0)161 23 42 679 (0)161 23 42 680 (0)161 23 42 681 (0)161 23 42 682 (0)161 23 42 683 (0)161 23 42 684 (0)161 23 42 685 (0)161 23 42 686 (0)161 23 42 687 (0)161 23 42 688 (0)161 23 42 689 (0)161 23 42 6



Légende

Unités de gestion de base

- UG 1 (milieux aquatiques)
- UG 2 (milieux ouverts prioritaires)
- UG 3 (prairies humides d'espèces)
- UG 4 (landes extensives)
- UG 5 (prairies de liaison)
- UG 6 (forêts prioritaires)
- UG 7 (forêts prioritaires alluviales)
- UG 8 (forêts indigènes de grand intérêt biologique)
- UG 9 (forêts habitats d'espèces)
- UG 10 (forêts non indigènes de liaison)
- UG 11 (terres de cultures et éléments anthropiques)

Unités de gestion temporaires

- UG temp 1 (zones sous statut de protection)
- UG temp 2 (zones à gestion publique)
- UG temp 3 (forêts indigènes à statut temporaire)

Unités de gestion en surimpression

- UG S1 (moquette porrière et muette épaisse en UG1)
- UG S2 (démier de la sucette)

Autres

- Emprises des cannes
- Autre site Natura 2000

0 250 500 mètres
Coordonnées Lambert belge 1972
© SPW-DGARNE/ Fond de plan © IGN - Bruxelles
Le Ministre-Président

Paul MAGNETTE
Le Ministre de l'Agriculture, de la Nature, de la Ruralité,
du Tourisme et des Infrastructures sportives,
délégué à la Représentation à la Grande Région

René COLLIN
Par délégation pour délivrance de copie conforme,

Date d'impression : mars 2016.

**DIRECTION GÉNÉRALE OPÉRATIONNELLE
DE L'AGRICULTURE, DES RESSOURCES NATURELLES
ET DE L'ENVIRONNEMENT**
Avenue Prince de Liège 15, B-5100 Namur
Téléphone: 02 486 24 24 - Fax: 02 486 24 21 21 (numéro vert 800 20 20 20)