

ANNEXE 1 : Liste des parcelles et parties de parcelles cadastrales comprises dans le site Natura 2000 BE35019 – Vallée de la Meuse en amont d'Hastière

Les parcelles cadastrées ou ayant été cadastrées comme suit sont comprises dans le site Natura 2000 BE35019 – “ Vallée de la Meuse en amont d'Hastière ” :

COMMUNE : BEAURAING Div 6 Section A : parcelles 1172 (partim 15%), 1174 (partim 49%), 1189/02, 1190, 1190/02, 1191/02A, 1191A, 1192A, 1192B, 1193A (partim 85%), 1196A (partim 5%), 1197 (partim 14%), 1198 (partim 15%), 1199 (partim 11%), 1200, 1201, 1202F (partim 12%), 1202H (partim 94%), 1226D (partim 84%), 1227, 1229C (partim 94%), 1249A (partim 27%), 1250, 1251A, 1251B (partim 91%)

COMMUNE : DOISCHE Div 1 Section A : parcelles 35B, 35G (partim 87%), 36A, 37, 38, 39, 39/02A, 40, Section B : parcelles 100/02A (partim 80%), 100/02B, 100/03, 100A, 100E, 100G, 100H, 101/02, 101C, 101G, 101H, 101K, 102D, 102F (partim 81%), 102G, 103, 104, 10A (partim 60%), 10B, 111D (partim 4%), 115E (partim 7%), 11A (partim 10%), 11B (partim 10%), 12A (partim 11%), 13 (partim 27%), 14 (partim 27%), 141T (partim 4%), 142G, 142H, 142K, 142L, 143F (partim 4%), 143G, 147A, 148A, 15, 152A, 156C, 156D, 158B, 16 (partim 22%), 161A, 162A (partim 69%), 163A (partim 20%), 1A, 2, 24F3 (partim 29%), 24G3 (partim 3%), 24H3, 29D (partim 55%), 29F (partim 18%), 3/02A, 30, 31, 32, 321A (partim 49%), 33, 34, 35A (partim 77%), 36A (partim 81%), 39A (partim 83%), 3F, 3R, 3T, 3V, 4, 40A (partim 82%), 43A (partim 82%), 5, 52A (partim 86%), 54A, 57A, 58A, 6/02, 61A, 6E, 6F, 7, 83, 8A, 8B, 8C, 9/02, 94 (partim 51%), 95A, 96, 97, 98, 99, 9A, 9B

COMMUNE : HASTIERE Div 2 Section A : parcelles 382G (partim 31%), 382K, 387F (partim 74%), 387G (partim 72%), 403E (partim 22%), 403L (partim 15%), 403M, 403N, 405/02, 406A (partim 30%), 408C (partim 12%), 434 (partim 15%), 435D (partim 5%), 435E (partim 48%), 436C (partim 15%), 436D, 437D, 438D (partim 13%), 441F (partim 14%), 453A, 454, 455, 456 (partim 72%), 457, 458A, 459D (partim 45%), 459K (partim 88%), 460 (partim 19%), 464A, 467E, 467F, 467G, 468C, 472A, 473A, 474 (partim 75%), 475, 476C, 476D, 476E, 476F, 476G, 476H, 476K, 476L, 476M, 477, 479D (partim 89%), Div 4 Section A : parcelles 293 (partim 59%), 293/04, 294B (partim 55%), 294C (partim 55%), 294D (partim 52%), 294E (partim 51%), 294F (partim 29%), 294G (partim 59%), 294H (partim 57%), 297K (partim 14%), 297L (partim 87%), 322 (partim 85%), 323A (partim 70%), 323B (partim 82%), 323F, 323G, 323H, 323K (partim 88%), 323L (partim 79%), 323M (partim 88%), 324A, 324B, 324C, 324D, 324E, 324F, 324G, 324H, 324K, 325B, 325C, 326A, 326B, 326C, 326D, 326E, 326F, 327, 328A (partim 18%), 336 (partim 41%), 337 (partim 30%), 338A, 338B, 338C, 338D, 338E, 342 (partim 5%), 347B, 349C, 349D, 349E, 351 (partim 80%), 353A (partim 8%), 356A, 356B, 356C, 356D, 356E, 356F (partim 93%), 356G (partim 48%), 764C (partim 5%), 794H (partim 32%), 796D (partim 9%), 796E (partim 39%), 796F (partim 75%), 797, 798A2, 798B2 (partim 86%), 798C2 (partim 53%), 798D2, 798L2 (partim 14%), 798S (partim 9%), 805P (partim 30%), 805R (partim 88%), 805V, 805W, 806D (partim 15%), 806E (partim 27%), 807B (partim 41%), 807C (partim 53%), 807E (partim 41%), 807F (partim 51%), 811A (partim 46%), 812D (partim 23%), 813D (partim 9%), 814/02 (partim 66%), 814A, 814G, 814H, 814K, 815B, 815C, 816A (partim 87%), 816B, 816C (partim 82%), 817, 818A, 818E, 821C, 822C, 822D, 823, 824 (partim 38%), 827D (partim 13%), 828A (partim 18%), 840D, 863A (partim 43%), 865B, 869A (partim 6%), 870A (partim 56%), 875A (partim 9%), 881A (partim 61%), 883A (partim 46%), 888D (partim 70%), 889 (partim 92%), 890 (partim 94%), 892B (partim 54%), 894 (partim 94%), 896A (partim 41%), 899 (partim 92%), 900 (partim 90%), 901A (partim 19%), 902A (partim 15%), 903 (partim 82%), 904A (partim 17%), 905A (partim 19%), 906A (partim 36%), 907A (partim 94%), 915A (partim 91%), 915B (partim 94%), 915C, 915D, 916A, 918, 920, 922C, 922D, 923A, 923B, 924, 925D (partim 87%), 926, 927D, 927E (partim 93%),

928C, 928D, 928E, 929A, 929B, 929C, 929D, 930B (partim 77%), 931A, 931B, 931E, 931F, 931G, 932C (partim 84%), 933A (partim 75%), 934A (partim 44%), 934B (partim 28%), 934C (partim 33%), 934D (partim 36%), 934E (partim 28%), 934F (partim 9%), 936C (partim 82%), 936D (partim 93%), 936F (partim 90%), 936G (partim 91%), 936W22 (partim 7%), 938B (partim 11%), 941A (partim 24%), 941B (partim 5%), 942B, 942C (partim 88%), 942D (partim 80%), 942E (partim 52%), 942H, 942K, 944B (partim 45%), 945B, 945C (partim 4%), 945D (partim 12%), 946E, 946F, 946H, 946L (partim 26%), 947C (partim 88%), 947D (partim 16%), 949A2, 949B2, 950K, 950L, 951, 952, 953A, 953B, 953C, 953E, 953F, 953L, 953M, 953N, 953P, 954A, 954B, 954C, 954D, 954E, 954G, 954H, 954L, 954M, 954N, 955A (partim 87%), 955B (partim 93%), 955C, 955D, 955E, 955F, 956A, 956B, 956C, 956D, 956E, 957G (partim 34%), 957L (partim 24%), 958K (partim 17%), 958L, 959 (partim 85%), Div 5 Section A : parcelles 1, 102, 104, 105, 106, 10A, 10B, 110A, 111, 112A, 113A, 115 (partim 78%), 119A (partim 77%), 120B (partim 6%), 126A (partim 74%), 129A (partim 16%), 130, 131 (partim 89%), 132A, 135A, 139 (partim 91%), 13A, 14/02A (partim 9%), 14/02B, 144A (partim 84%), 145 (partim 91%), 147A, 148B, 14A2 (partim 13%), 14B2 (partim 12%), 14C3, 14D2 (partim 25%), 14D3 (partim 80%), 14E2, 14F2, 14G2 (partim 20%), 14H2, 14L2 (partim 8%), 14N2 (partim 24%), 14P2 (partim 14%), 14R2, 14S2, 14T2 (partim 47%), 14W2, 15, 15/02, 15/03, 151A, 152A, 153B, 16, 16/02C, 16/02D, 17/03, 17A, 18/02A, 18/03A, 18A, 19/02A, 19/03A, 192C (partim 4%), 192D (partim 5%), 19A, 20/02, 203A (partim 10%), 20A, 21/02A, 212A2 (partim 9%), 212S3 (partim 72%), 212V3 (partim 18%), 212W3 (partim 15%), 21A, 22A, 26B, 27/02A, 28, 29A, 2A, 32A, 35B, 35C, 36B, 37B, 37C, 38A, 38C, 38D, 3A, 3B, 40, 41, 415L (partim 66%), 416, 417A, 42, 422B, 422C, 423B, 423D (partim 36%), 429 (partim 7%), 43, 430A (partim 27%), 431, 432, 433, 434, 435H, 439A (partim 94%), 44, 441A, 445A, 446A, 448 (partim 93%), 45, 46A, 470A, 478M (partim 62%), 47A, 48, 4D, 4E, 4F, 5, 50A, 515D (partim 83%), 515E (partim 73%), 517B, 518, 51A, 524A (partim 92%), 528, 529, 530A (partim 82%), 537A (partim 86%), 538A (partim 40%), 549C (partim 93%), 54A, 56, 569D, 571A, 571B, 572A, 572B, 572C, 573, 574, 577A, 578A, 57A, 580, 581A, 583, 584B (partim 82%), 584C (partim 55%), 585, 586 (partim 78%), 587, 588 (partim 91%), 589 (partim 47%), 591/02 (partim 94%), 591A2, 591B2 (partim 39%), 591C2 (partim 63%), 591D2, 591M (partim 26%), 591P, 591R, 591S, 591T, 591W (partim 15%), 591X (partim 64%), 591Y, 592A (partim 50%), 592B (partim 54%), 59A, 6, 60, 604A (partim 32%), 605B (partim 13%), 605C (partim 10%), 607B (partim 7%), 61, 618D (partim 52%), 619A (partim 6%), 62, 620A (partim 11%), 620C (partim 13%), 620D (partim 11%), 621 (partim 29%), 622, 622/02A, 623A, 624A (partim 32%), 626B, 628A (partim 81%), 629A (partim 38%), 63, 631A (partim 16%), 64, 65, 66, 67, 68A, 69B, 7, 71, 72, 73, 74A, 75A, 76A, 77, 79A, 81B, 81C, 82 (partim 89%), 83A (partim 83%), 83B (partim 91%), 84A (partim 92%), 84B (partim 93%), 86 (partim 57%), 87 (partim 60%), 88 (partim 84%), 89 (partim 84%), 8A, 90A (partim 82%), 96A (partim 79%), 97A (partim 25%), 98A, 9A, Section B : parcelles 100, 101, 102, 103A, 103B, 104, 105, 106, 107, 108, 109, 110, 111B, 111C, 114A, 117, 118A, 119A, 120A, 121A, 122A, 123A, 124A, 125A, 126A, 127A, 128C, 128D, 128E, 129A2, 129B2, 129C2, 129D, 129D2, 129E, 129E2, 129F, 129F2, 129G, 129H, 129K, 129L, 129M, 129R, 129S, 129T, 129V, 129Y, 129Z, 130A2, 130B2, 130C2, 130G, 130H, 130K, 130L, 130M, 130N, 130S, 130T, 130V, 130W, 130X, 130Y, 130Z, 131B, 131C, 132D, 132E, 132G, 132H, 132K, 132L, 132M, 132N, 132P, 132R, 132S, 133A, 133B, 134A2, 134B, 134C, 134F, 134H, 134K, 134L, 134M, 134N, 134P, 134R, 134S, 134V, 134W, 134X, 134Y, 134Z, 135B, 135C, 135D, 136, 138B, 143, 144, 145, 146, 148A, 150A, 151A, 151H, 151K, 152A, 153, 154B, 156E, 158B, 15M (partim 62%), 160A, 161, 162, 163B, 164, 165A, 166, 167A, 16A, 16B, 174E, 174F, 174G, 174H, 175A, 178, 180A, 188G, 188H, 188M, 188N, 188S, 188T, 188V, 190A, 198, 199, 20, 200B, 201A, 204A, 205C, 206/02, 206A, 206D, 206G, 206H, 206K, 206L, 206M, 206N, 206P, 206S, 206T, 206V, 206W, 206X, 206Y, 207, 208, 209A, 209B, 21, 210A, 211, 212, 213A, 214A, 216A, 217, 218, 22, 220A, 222, 223,

224, 227A, 228, 229, 230, 231, 232A, 233A, 234, 235A, 235B, 236, 237, 239A, 23A, 241, 243A, 246B, 248B, 250A, 251A, 252A, 253A, 254, 255A, 255A2, 255B2, 255C2, 255D2, 255H, 255K, 255L, 255M, 255N, 255P, 255R, 255S, 255V, 255W, 255X, 255Y, 255Z, 256F, 256G, 256H, 257F, 257G, 257H, 257K, 257L, 258, 259A, 269B, 26A, 27, 270B, 272B, 273B, 273C, 276A, 277A, 278A (partim 92%), 28, 280E (partim 90%), 280F (partim 69%), 280G (partim 57%), 281 (partim 72%), 282A, 282B, 283, 284, 285, 286, 287, 288, 291A, 292, 293, 294, 295, 296A2, 296B2, 296C2, 296D2, 296E2, 296F, 296F2, 296G, 296H, 296N, 296P, 296R, 296S, 296V, 296W, 296X, 296Z, 297D, 297E, 297F, 297G, 297H, 297K, 297L, 297M, 297N, 297P, 297R, 297S, 297T, 297V, 298, 299, 300, 302A, 303D, 304A, 306, 31, 311A, 312, 313, 314A, 314B, 315 (partim 88%), 316, 317A, 319A, 320A, 321, 322, 323A, 323B, 325A, 326A, 327A, 328A, 329A, 330A, 334A, 335A, 339A, 33A, 341/02D, 341/02E, 341/02F, 341/02G, 341/02K, 341/02L, 341/02M, 341/02N, 341/02P, 341/02R, 341/02S, 341/02T, 341A, 345B, 346A, 347, 348, 349A, 350A, 351A, 352A, 353, 354A, 356A, 357A, 358, 359A, 359B, 35G, 35L, 35M (partim 94%), 35N, 35P (partim 69%), 35R (partim 11%), 36, 360, 361B, 37, 38 (partim 7%), 385 (partim 6%), 39, 401A (partim 80%), 406A (partim 79%), 408 (partim 85%), 409 (partim 83%), 410 (partim 82%), 412A (partim 81%), 413 (partim 82%), 414A, 416A, 417, 419B, 41A, 42, 420B, 423, 424A, 425A, 428A, 429A, 43, 430A, 432A, 433, 434, 435, 436A, 438, 44, 440A (partim 21%), 447 (partim 74%), 447/02 (partim 28%), 448A, 448B, 449, 451A, 452B, 456, 457 (partim 56%), 46A, 47 (partim 89%), 485D (partim 27%), 48A (partim 18%), 490A (partim 49%), 491A (partim 87%), 491B, 4C (partim 34%), 55C, 55E (partim 38%), 55K, 55L, 55M, 55N, 55P, 58A, 59A, 5D (partim 9%), 5E (partim 6%), 60A, 61, 62, 63, 64A, 64B, 65A, 68, 69A, 69B, 7 (partim 7%), 70, 71, 72, 73A2, 73B, 73B2, 73C2, 73D2, 73E, 73E2, 73F, 73G, 73K, 73L, 73M, 73N, 73P, 73V, 73W, 73X, 73Y, 73Z, 74, 75, 76A, 76B, 77, 78A, 79A, 79B, 80, 81C, 81D, 82, 83, 84, 85, 86A, 88A, 90A, 92, 93, 94, 95, 97A, 99A, Section C : parcelles 102B (partim 8%), 107A (partim 37%), 108B, 109B, 110F, 111F, 111G, 113C, 114/02, 114C (partim 6%), 114G, 114L (partim 84%), 175K5 (partim 88%), 176E7, 177B (partim 54%), 179A (partim 60%), 179B (partim 6%), 188F (partim 26%), 188L, 1F (partim 94%), 1G, 1H, 1K, 1L (partim 94%), 200A (partim 46%), 20A (partim 8%), 21A, 21B, 235C (partim 9%), 23B, 24, 240B (partim 9%), 241B (partim 15%), 246C (partim 43%), 25, 26 (partim 31%), 27L, 27V, 27W, 27X, 29E, 37A, 42A (partim 74%), 54A (partim 93%), 55A (partim 84%), 56A (partim 80%), 57A (partim 79%), 62E, 63A, 63C (partim 7%), 64D, 64E (partim 6%), 66E (partim 13%), 66F, 68A, 68B (partim 11%), 69A, 70A (partim 21%), 72B, 72C (partim 10%), 73B, 73C (partim 17%), 79D (partim 19%), 79E (partim 24%), 79F, 82A (partim 35%), 82B, 83C, 92 (partim 47%), 93B, 94B (partim 22%), 95A (partim 50%), Div 6 Section A : parcelles 12A, 13A, 15, 16, 18B, 18D, 19, 1C (partim 51%), 215 (partim 31%), 216 (partim 84%), 217, 218 (partim 46%), 219 (partim 91%), 220 (partim 92%), 222D (partim 43%), 223 (partim 60%), 224 (partim 89%), 225 (partim 76%), 228A (partim 68%), 230B (partim 84%), 231, 232B, 232D, 233, 234, 235, 236, 237, 238, 23C, 23D (partim 25%), 23T3 (partim 67%), 24 (partim 81%), 240, 241, 242, 25A3, 25B3, 25C3, 25D3 (partim 31%), 25L2 (partim 55%), 25M2 (partim 54%), 25P2 (partim 70%), 25P3 (partim 87%), 25R2 (partim 66%), 25R4 (partim 70%), 25S2 (partim 63%), 25T2, 25T4, 25V2 (partim 69%), 25V4 (partim 77%), 25W4 (partim 62%), 25X4 (partim 78%), 25Y2 (partim 78%), 25Z2 (partim 76%), 26D, 27C, 27D, 28, 29, 2B, 30A (partim 63%), 3G (partim 34%), 3R, 40F (partim 19%), 40H, 42, 44A, 45, 46, 47 (partim 86%), 48 (partim 5%), 48/02 (partim 9%), 7, 8, 89A (partim 57%), 90A6, 90B10 (partim 84%), 90B11 (partim 8%), 90B6, 90B7 (partim 80%), 90C13 (partim 45%), 90C6 (partim 85%), 90E5, 90F5, 90F7 (partim 74%), 90G7 (partim 75%), 90G8 (partim 22%), 90H5 (partim 81%), 90L12 (partim 10%), 90L13 (partim 71%), 90L7 (partim 57%), 90M8 (partim 69%), 90N12 (partim 73%), 90P10 (partim 68%), 90R12 (partim 38%), 90S11 (partim 12%), 90S7 (partim 43%), 90S8 (partim 92%), 90T8 (partim 74%), 90V11 (partim 80%), 90V6 (partim 87%), 90W12 (partim 59%), 90W6 (partim 83%), 90W9 (partim 62%), 90X6 (partim 86%), 90Y6 (partim 82%), 90Z11 (partim 78%), 90Z5 (partim 57%),

90Z6 (partim 83%), 90Z8 (partim 71%), 91, 92C, 93, 94A, 96D (partim 52%), Section B : parcelles 37B (partim 86%), 43 (partim 58%), 51B (partim 66%), 52C (partim 63%), 52D (partim 50%), 54, 55, 56, 58A (partim 95%), 59B (partim 76%), 60 (partim 32%), Section C : parcelles 232H (partim 83%), 232K (partim 15%), 233B (partim 6%), Section D : parcelles 105A (partim 9%), 105B (partim 4%), 108F, 109B, 109C, 109D, 10A, 10B, 10C, 11, 110A, 111A, 112B, 113A, 113C, 113D, 12, 13, 14B, 14C, 14D, 14F, 14H, 15, 16K (partim 30%), 16L, 16M, 17C (partim 95%), 18B, 18C (partim 78%), 19 (partim 90%), 1B, 1C (partim 53%), 20A (partim 8%), 20B, 21D (partim 30%), 23C, 24A (partim 15%), 2B, 2E (partim 94%), 3, 4, 5, 50B, 51A (partim 10%), 52A (partim 11%), 53A (partim 5%), 55A (partim 93%), 55B, 56B (partim 6%), 6, 7A, 7B, 8, 9, 93A (partim 5%), Section E : parcelles 107/02 (partim 78%), 107/03 (partim 34%), 107G (partim 91%), 107H, 144A (partim 33%), 144B (partim 6%), 144D, 144F, 151C (partim 9%), 153A (partim 89%), 154A, 157, 158, 159, 160B, 161, 162, 163, 166, 167, 168A, 169 (partim 7%), 171, 172 (partim 21%), 173B, 176A, 178A, 180, 181, 182 (partim 92%), 183, 185A, 186 (partim 34%), 187, 188 (partim 35%), 189, 190C, 190D, 191D, 192B, 192C, 192D, 193A2, 193B2, 193C, 193C2, 193D, 193D2, 193E, 193E2, 193F, 193F2 (partim 84%), 193G, 193H, 193H2, 193K, 193K2, 193P (partim 33%), 193R, 193S, 193V (partim 91%), 193X, 194, 60D (partim 76%), 62A, 63, 64, 65, 66, 67, 68, 69 (partim 73%), 70 (partim 6%), 71, 72 (partim 80%), 73 (partim 61%), 82A (partim 18%), 83A (partim 28%), 86A (partim 81%), 93 (partim 22%), 94A, 95, 96, 97A, 97B, Div 7 Section B : parcelles 185F (partim 40%), 213D, 215H (partim 79%), 216D (partim 88%), 225B (partim 25%), 226C (partim 16%), 227B, 228A4 (partim 28%), 228B, 228B2 (partim 9%), 228B4 (partim 36%), 228D2 (partim 72%), 228F2 (partim 50%), 228G2 (partim 18%), 228G3 (partim 87%), 228H2 (partim 3%), 228H3 (partim 42%), 228K3 (partim 52%), 228L3 (partim 9%), 228P2 (partim 35%), 228P3 (partim 46%), 228R2 (partim 92%), 228R3 (partim 26%), 228S3 (partim 60%), 228T3 (partim 43%), 228W3 (partim 41%), 228X (partim 90%), 228X3 (partim 45%), 228Y, 228Y3 (partim 81%), 228Z, 229, 230, 231 (partim 10%), 233F (partim 78%), 233H (partim 75%), 235G (partim 15%), 236G (partim 10%), 237E (partim 18%), 265A, 265B (partim 76%), 266A, 267, 268 (partim 72%), 269A (partim 41%), 270, 276A, 277 (partim 90%), 278A, 279A, 280, 282D (partim 77%), 286 (partim 88%), 287 (partim 6%), Section C : parcelles 1C (partim 14%), 2D (partim 46%), 30A4 (partim 85%), 30B, 30B2 (partim 76%), 30C, 30C2 (partim 78%), 30E3, 30F2 (partim 94%), 30F3, 30G, 30G2 (partim 92%), 30H2 (partim 93%), 30H3 (partim 4%), 30K (partim 78%), 30K3 (partim 14%), 30S2, 30V (partim 35%), 30W3 (partim 88%), 30X3 (partim 63%), 30Z3 (partim 93%), 37A2 (partim 48%), 37X (partim 29%), 38, 39

COMMUNE : HOUYET Div 5 Section C : parcelles 163D, 167D, 167E, 168A, 170B, 174C, 175B, 178A, 180C, 185C, 186E, 188A, 188B, 194B, 195, 196, 198A, 201A, 203A, 205, 206, 207A, 208A, 209, 210A, 213, 215K, 215L, 215M, 216C, 217B, 218D, 218E (partim 82%), 280D (partim 8%), 281, 282, 283, 284, 285, 286B, 287, 288, 289, 290, 291, 292, 293B, 296A, 298A, 299A, 300A, 305, 306A, 306B, 307, 310, 311A, 311B, 312, 318B, 318C, 320A, 321G, 322A, 323, 324, 328A, 329A, 332/02A, 332A, 333C, 334A, 340A, 346A, 347C, 348A, 349E, 349F, 349G, 349H, 349K, 350, 351A, 351B, 353A, 354A, 357A, 360A, 364A, 365C, 366A, 368B, 369, 370, 371, 372, 372/02, 373, 374, 375A, 376, 377A, 379A, 380B, 382/02, 383A, 384B, 385N, 385P, 386, 387, 388A, 389, 392, 393, 394A (partim 10%), 402B (partim 30%), 409, 410, 412, 413, 414A, 415B, 419A, 421A, 423, 424, 424/02, 425A, 425D, 426, 427A, 429A, 429B, 430, 431, 432, 433, 434, 435A, 436, 436/02, 437, 437/02, 438, 438/02A, 438/02B, 439A (partim 68%), 443B (partim 9%), 444E (partim 19%), 444K (partim 42%), 445, 448C (partim 5%), 451 (partim 15%), 453A (partim 36%), 454A3, 454B3, 454C, 454C2, 454C3, 454D2, 454D3, 454E2, 454E3, 454F2, 454F3, 454G, 454G2, 454G3, 454H2, 454H3, 454K2, 454K3, 454L2, 454L3, 454M2, 454M3, 454N2, 454N3, 454P2, 454P3, 454R, 454R2, 454R3 (partim 80%), 454S2, 454S3, 454T, 454T2, 454V2, 454W, 454W2, 454X2, 454Y2, 454Z2, 455A, 455B, 456, 457, 458, 459, 461

(partim 89%), 463, 464, 465 (partim 6%), 466 (partim 95%), 467, 468, 470A, 471, 472A, 472B, 473, 474B (partim 31%), 474C (partim 61%), 475A, 476, 477A, 477B, 478B (partim 93%), 479, 480, 481, 484A, 488A, 489, 490, 491A (partim 91%), 493B, 494F, 494G, 494H, 495C, 497, 499A, 500A, 501A, 502A, 504A (partim 45%), 505A, 506A, 507A, 507B, 508A, 512B, 514C, 520C (partim 95%), 520D, 521B, Section D : parcelles 10D (partim 94%), 10E (partim 94%), 11, 1154B (partim 12%), 1155A, 1155B, 1156A, 1157A, 1158A, 1159A, 1160, 1161, 1162, 1164B, 1165A, 1167A, 1169, 1170, 1171, 1172, 1173A, 1173B, 1174A, 1176A (partim 92%), 1178 (partim 89%), 1179, 1180C, 1181A, 1183A, 1194 (partim 19%), 119C (partim 12%), 122N, 122P, 122R (partim 65%), 122S (partim 7%), 122T, 1237C (partim 7%), 1238B (partim 6%), 1239, 123A (partim 49%), 123B, 1254A, 125A, 1265A, 1265B, 1266F, 1267A, 1269A, 126B, 126C, 1270A, 1271A, 1275E (partim 92%), 1276A (partim 87%), 1277B, 1277D, 1279, 1280A, 1280B, 1281A, 1282A, 1283, 1284A, 1285, 1286A, 1286B, 1287 (partim 86%), 1288 (partim 84%), 1289 (partim 71%), 1290, 1291, 1292, 1293 (partim 55%), 1294C (partim 74%), 1295, 1296, 1297, 1298, 1299A, 1299B, 12A, 1300, 1301, 1302, 1303A, 1303B, 1303C, 1304, 1305C, 1306A, 130A (partim 50%), 1310A, 1311, 1312A, 1312B, 1314B, 1314C, 1315, 1316, 1317, 1318, 1319A, 1319B, 1319H, 1320C, 1321C, 1322, 1323, 1324C, 1325, 1326A, 1329A, 1330, 1331C, 1331D, 1332, 1333, 1335A, 1338A (partim 45%), 1338B (partim 21%), 1338F (partim 51%), 1361 (partim 10%), 1362 (partim 60%), 1363, 1364, 1365, 1366, 1367, 1368A, 1368B, 1369, 1370C, 1371C, 1372, 1373, 1374, 1375A, 1375C, 1375D, 1376A, 1377A, 1377B, 1377C, 1378, 1379, 1380, 1384A, 1385A, 1385B, 1386A, 1387A, 1388, 1389A, 1389D, 1389E, 1389F, 1390A, 1390B, 1390D, 1390E, 1390F, 1391C, 1392A, 1393A, 1394, 1395, 1396C, 1397, 1398, 1399A, 1399B, 1399C, 1399G, 1399H, 1399K, 13C, 13D, 13E, 13G (partim 95%), 1401F2 (partim 6%), 1401L2 (partim 12%), 1401T2 (partim 9%), 1402L (partim 52%), 1403 (partim 73%), 1404, 1405A, 1405B, 1406, 1407, 1409A, 1410A, 1410B, 1410C, 1410D, 1411C, 1411D, 1411E, 1411F, 1411G, 1412A, 1412B, 1412C (partim 82%), 1413A, 1417, 1418C, 1419A, 1420A, 1420B, 1421, 1422A, 1422B, 1423, 1424, 1425C, 1426A, 1426D, 1426E, 1426F, 1427D (partim 7%), 1428A (partim 12%), 148F (partim 17%), 14A (partim 93%), 14B (partim 91%), 15 (partim 88%), 17B (partim 84%), 18 (partim 87%), 187A (partim 11%), 19 (partim 85%), 190 (partim 18%), 194 (partim 15%), 195A (partim 18%), 195B (partim 18%), 20 (partim 86%), 203B (partim 38%), 204A (partim 18%), 204B (partim 18%), 205A (partim 18%), 207 (partim 14%), 210A (partim 18%), 212E (partim 91%), 213B (partim 76%), 214A (partim 15%), 21B (partim 48%), 21C, 230A, 231A, 232, 235A, 236, 237A, 237B (partim 44%), 241C, 242B, 243A, 243B, 243C, 244E, 278 (partim 95%), 279 (partim 35%), 27B (partim 87%), 28 (partim 82%), 29A (partim 78%), 3 (partim 38%), 31B (partim 82%), 32, 33, 339D (partim 25%), 34, 340/02 (partim 43%), 341 (partim 45%), 342 (partim 44%), 343 (partim 41%), 344 (partim 42%), 345 (partim 40%), 346 (partim 41%), 347 (partim 40%), 347/02 (partim 42%), 348 (partim 44%), 349A, 35, 351B (partim 46%), 353 (partim 49%), 354 (partim 50%), 355 (partim 51%), 356C, 359 (partim 51%), 36, 360 (partim 51%), 361B, 362, 364 (partim 52%), 365A (partim 70%), 368, 369A, 37, 371A, 372, 373, 374B, 375C, 375L, 375M, 375N, 377 (partim 7%), 378A (partim 10%), 38, 380 (partim 8%), 384C (partim 29%), 385 (partim 64%), 386B, 387A, 388B, 388C, 388D, 388E, 388F, 389L, 389M, 389N, 389P, 389R, 39, 390A, 392 (partim 13%), 393A (partim 14%), 40, 41, 419A (partim 74%), 420, 421 (partim 5%), 425, 426A, 426B, 426C, 432B (partim 14%), 435A (partim 7%), 441A (partim 24%), 442E (partim 9%), 45A, 45B (partim 43%), 46C (partim 15%), 46C3, 46M5 (partim 11%), 46P5, 46R4 (partim 25%), 46S4 (partim 57%), 46V5, 46W2 (partim 34%), 46X2 (partim 67%), 46X5, 476A (partim 12%), 485A (partim 7%), 492A (partim 6%), 495A (partim 5%), 4B (partim 14%), 500 (partim 25%), 500/02A, 500/02D, 500/02G, 500/02H, 500/02P, 501/02A, 501F, 501G, 501K, 501L, 501P, 501R, 501S, 501T, 501V, 502, 503, 504, 505, 506, 507, 508, 509, 510, 511, 513A, 514, 515, 516A, 521, 522, 523, 524A, 526A, 527, 528, 529A, 531A, 534, 536A, 537B, 539A, 540, 541A, 541B, 541C, 542, 543A, 545A, 545B, 546, 547, 548, 549, 550C, 551, 552, 553, 554, 555A, 555B, 555C, 556, 557A, 557B, 557E,

557H, 557K, 558, 559, 561A, 562A, 563A, 564A, 565A, 568, 569, 570, 571, 572, 573A, 573B, 574, 575A, 575B, 576, 577A, 577B, 578D, 579, 580G, 580L, 581A, 583, 584 (partim 9%), 585 (partim 25%), 586A, 586B, 587C, 588A, 588B, 589C, 589D, 596B, 598, 5C (partim 68%), 6 (partim 34%), 600A, 602B, 603, 604, 605, 606, 607A, 610C, 611, 612A, 612B, 613, 614/02D (partim 67%), 614/02K, 614/02L, 614/02M (partim 93%), 614/02N (partim 75%), 614/02V (partim 90%), 614/02W (partim 69%), 614/02X (partim 47%), 614/02Y, 614D, 614F, 614K, 614L, 614M, 614S, 614T, 614V, 614W, 614X, 614Y, 614Z, 615A (partim 92%), 615B, 615C, 615F (partim 77%), 615G (partim 73%), 615H (partim 57%), 615M (partim 30%), 615N (partim 92%), 625/02A (partim 14%), 625A (partim 9%), 7 (partim 47%), 8 (partim 88%), 8/02, 888A (partim 12%), 888B (partim 13%), 888C (partim 17%), 889 (partim 31%), 890, 891, 892, 893, 894, 895, 896, 897, 898, 899, 900A, 900B, 901, 902, 903, 904, 905, 906, 907, 908, 910C, 910D, 911C, 911D, 912A, 912E, 913A, 913E, 914, 915A, 916A, 917B, 918A, 918B, 919A (partim 6%), 920A, 920B, 921C, 921D, 922C, 922D, 924B, 925A, 926B, 927D, 927E, 934A, 935A, 936C, 936E, 950K (partim 6%), 953F (partim 6%), 9C

Vu pour être annexé à l'arrêté du Gouvernement wallon du 14 avril 2016 de désignation du site Natura 2000 BE35019 – “ Vallée de la Meuse en amont d'Hastière ”.

Namur, le 14 avril 2016.

Le Ministre-Président,

P. MAGNETTE

Le Ministre de l'Agriculture, de la Nature, de la Ruralité, du Tourisme
et des Infrastructures sportives, délégué à la Représentation à la Grande Région,

R. COLLIN

ANNEXE 2 : Délimitation du périmètre du site Natura 2000 BE35019 – “ Vallée de la Meuse en amont d'Hastière ”

2.1. Carte délimitant le périmètre du site

La présente carte fixe, au jour de la désignation du site, à l'échelle cartographique 1/10.000^e (publiée au 1/25.000^e) le périmètre du site.

Cette carte est également disponible :

- Sous format informatique sur le site Internet <http://natura2000.wallonie.be> ;
- Sous format papier auprès de chaque commune concernée ;
- Sous les deux formats, auprès des Directions extérieures territorialement concernées du Département de la Nature et des Forêts.

2.2. Prescriptions littérales visant à préciser le périmètre du site

Liste des parcelles et parties de parcelles cadastrales non comprises dans le périmètre du site Natura 2000 BE35019 – “ Vallée de la Meuse en amont d'Hastière ”

Les parcelles cadastrées ou ayant été cadastrées comme suit ne sont pas comprises dans le périmètre du site Natura 2000 BE35019 – “ Vallée de la Meuse en amont d'Hastière ” :

COMMUNE : BEAURAING Div 6 Section A : parcelles 1188A, 1208D, 1225B, 1248C

COMMUNE : DOISCHE Div 1 Section A : parcelles 41/02E, Section B : parcelles 105S3, 108C, 108H, 108L, 110C, 116C, 12B, 141S, 172A, 62A

COMMUNE : HASTIERE Div 2 Section A : parcelles 392D, 403K, 432A, 441G, 451E, Div 4 Section A : parcelles 297G, 306C, 339, 343D, 358A, 798K2, 805X, 806C, 810L, 855A, 865C, 935, 936E16, 936R18, 957K, Div 5 Section A : parcelles 116, 14B, 14S, 212T3, 413M, 460D, 478N, 479A, 480D, 480E, 513A, 591D, 591E2, 591L, 591Z, 647, Section B : parcelles 11A, 12, 13A, 15D, 15N, 18A, 29, 30, 32, 35F, 364B, 386A, 387A, 389A, 390, 391D, 396A, 397, 446, 492A, 492E, 54A, 55F, 55G, 662B, 662C, 662D, 8, 9, Section C : parcelles 101A, 11E, 233A, 44A, 45A, 46, 54B, 62D, 81D, Div 6 Section A : parcelles 214D, 222B, 25K2, 47/02, 49, 70A, 90B8, 90D10, 90F9, 90G9, 90P7, 90W5, Section B : parcelles 26D, 28, 35, 36, 42A, 45, 70H, Section C : parcelles 228, 585, 59, 592, 603C, Section D : parcelles 108G, 16N, 17B, 47A, 50A, 90A, Section E : parcelles 137D, 143A, 147, 151B, 193G2, 74, Div 7 Section B : parcelles 172B, 215G, 225C, 228C4, 236E, 237V, 262/02, 274, 276/02A, 30, Section C : parcelles 30K2, 30R3

COMMUNE : HOUYET Div 5 Section B : parcelles 1315B, Section C : parcelles 162A, 167B, 169, 170A, 171, 172A, 174D, 396, 446, 447, 450A, 460, 462, 522, Section D : parcelles 1019H, 1150, 1228C, 1229B, 1230A, 1339A, 1339B, 1340, 1344, 1347G, 1347L, 1352A, 1400A, 1401A2, 1401B2, 1401C2, 1401E2, 1401H2, 1401K2, 1401P, 1401R2, 1401S2, 1401T, 1401V, 1401W, 1427C, 1435, 155A, 245A, 245C, 246, 247C, 247D, 248A, 248B, 249, 280A, 312B, 318A, 333, 336, 337, 338, 436, 438C, 443A, 443B, 444, 445, 446, 447, 450B, 451, 452, 453A, 455A, 46H5, 46K4, 46N5, 46R5, 476B, 477, 478, 479, 480, 484C, 494A, 497, 625/02B, 625/02C, 748A, 749A, 957B

Vu pour être annexé à l'arrêté du Gouvernement wallon du 14 avril 2016 de désignation du site Natura 2000 BE35019 – “ Vallée de la Meuse en amont d'Hastière ”.

Namur, le 14 avril 2016.

Le Ministre-Président,

P. MAGNETTE

Le Ministre de l'Agriculture, de la Nature, de la Ruralité, du Tourisme
et des Infrastructures sportives, délégué à la Représentation à la Grande Région,

R. COLLIN

ANNEXE 3 : Liste des types d'habitats naturels et des espèces pour lesquels le site est désigné et données y afférentes ; synthèse des critères scientifiques ayant conduit à la sélection du site Natura 2000 BE35019 – “ Vallée de la Meuse en amont d'Hastière ”

La présente annexe indique, compte tenu des données actuellement disponibles :

- la liste des types d'habitats naturels et la liste des espèces pour lesquels le site est désigné ainsi que les données concernant respectivement leurs surfaces, leur niveau de population et l'estimation de leur état de conservation ; les types d'habitats naturels et les espèces prioritaires sont indiqués par un astérisque (*) ;
- une synthèse des résultats de l'évaluation de l'importance du site pour assurer la conservation des types d'habitats naturels d'intérêt communautaire de l'annexe VIII et des espèces d'intérêt communautaire de l'annexe IX et des espèces d'oiseaux de l'annexe XI de la loi du 12 juillet 1973 que le site abrite.

Ces résultats justifient la sélection du site comme site Natura 2000. Les données complètes, détaillant les résultats de l'application des critères de sélection, sont disponibles auprès des services centraux du Département de la Nature et des Forêts, 15 avenue Prince de Liège à 5100 Jambes et sur le site Internet <http://natura2000.wallonie.be>.

Les données relatives aux types d'habitats naturels (liste, surface et état de conservation) et aux espèces (liste, population et état de conservation) pour lesquels le site est désigné sont issues des formulaires standard de données établis entre 2002 et 2005. Ces données estimées à l'échelle du site au moment de sa sélection contiennent des approximations. Elles ont été pour partie actualisées, en particulier pour les surfaces, sur base des meilleures connaissances disponibles et il conviendra de poursuivre l'actualisation de ces données sur base d'une cartographie détaillée des habitats.

Le site BE35019 a été sélectionné pour les raisons suivantes : le site comprend essentiellement des forêts de versant entre Givet et Hastière mais englobe aussi une partie du Bois de Doische (Calestienne). L'avifaune est représentée par des espèces forestières telles que le Pic mar, le Pic noir et la Bondrée apivore tandis que le Martin-pêcheur est présent le long des berges de l'Hermeton. L'habitat principal est la chênaie "climacique" sur sol argileux et schistes typiques; dans un bon état de conservation. D'autres habitats rares et localisés tels que tuffières, prairies de fauche bien conservées, érablières, pelouses calcaires ... contribuent aux richesses naturelles du site et méritent un statut de protection.

A. Types d'habitats naturels d'intérêt communautaire de l'annexe VIII de la loi pour lesquels le site est désigné

Types d'habitats naturels d'intérêt communautaire	Surface	EC	UG HIC*
9160	378,98 ha	B	
9130	260,00 ha	B	
9150	21,47 ha	B	
91E0*	10,25 ha	C	UG 7
6510	7,08 ha	C	
9180*	5,52 ha	B	UG 6
3260	4,61 ha	C	
91F0	2,68 ha	B	
6410	2,00 ha	C	
6430	1,00 ha	C	
4030	0,60 ha	C	
8210	0,50 ha	B	

Types d'habitats naturels d'intérêt communautaire	Surface	EC	UG HIC*
7220*	0,35 ha	B	UG 1
6210*	0,30 ha	C	UG 2
3150	0,23 ha	C	
6110*	0,20 ha	B	UG 2

Légende : EC : estimation de l'état de conservation; A : conservation excellente ; B : conservation bonne ; C : conservation moyenne ; UG HIC* : unité(s) de gestion abritant ou susceptible(s) d'abriter (lorsque les données précises ne sont pas disponibles) l'habitat naturel d'intérêt communautaire prioritaire ; "-" : donnée non disponible

3150 : Lacs eutrophes naturels avec végétation du type Magnopotamion ou Hydrocharition

3260 : Rivières des étages planitiaire à montagnard avec végétation du Ranunculion fluitantis et du Callitricho-Batrachion

4030 : Landes sèches européennes (tous les sous-types)

6110* : Pelouses rupicoles calcaires ou basiphiles de l'Alyso-Sedion albi

6210* : Pelouses sèches semi-naturelles et faciès d'embuissonnement sur calcaire (Festuco-Brometalia) (*sites à orchidées remarquables)

6410 : Prairies à Molinia sur sols calcaires, tourbeux ou et argilo-limoneux (Molinion caeruleae)

6430 : Mégaphorbiaies hydrophiles d'ourlets planitiaux et des étages montagnard à alpin

6510 : Pelouses maigres de fauche de basse altitude (Alopecurus pratensis, Sanguisorba officinalis)

7220* : Sources pétrifiantes avec formation de travertins (Cratoneurion)

8210 : Pentes rocheuses calcaires avec végétation chasmophytique

9130 : Hêtraies de l'Asperulo-Fagetum

9150 : Hêtraies calcicoles médio-européennes du Cephalanthero-Fagion

9160 : Chênaies pédonculées ou chênaies-charmaies subatlantiques et médio-européennes du Carpinion betuli

9180* : Forêts de pentes, éboulis ou ravins du Tilio-Acerion

91E0* : Forêts alluviales à Alnus glutinosa et Fraxinus excelsior (Alno-Padion, Alnion incarnae, Salicion albae)

91F0 : Forêts mixtes à Quercus robur, Ulmus laevis, Ulmus minor, Fraxinus excelsior ou Fraxinus angustifolia, riveraines des grands fleuves (Ulmion minoris)

B. Espèces des annexes IX et XI de la loi pour lesquelles le site est désigné

Code	Nom latin	Nom français	Population				EC
			résidente	migratoire			
				repr.	hiver	étape	
1032	Unio crassus	Mulette épaisse	P				C
1065	Euphydryas aurinia	Damier de la succise	10-50 i				C
1078	Callimorpha quadripunctaria	Ecaille chinée	5-100 i				C
1163	Cottus gobio	Chabot	P				C
1166	Triturus cristatus	Triton crêté	P				C
1304	Rhinolophus ferrumequinum	Grand Rhinolophe	P				C
1321	Myotis emarginatus	Vespertilion à oreilles échancrées	P				C

Code	Nom latin	Nom français	Population				EC
			résidente	migratoire			
				repr.	hiver	étape	
1324	Myotis myotis	Grand Murin	P				C
1337	Castor fiber	Castor d'Europe	P				C
1355	Lutra lutra	Loutre d'Europe	P				C
A072	Pernis apivorus	Bondrée apivore		2-3 p			-
A229	Alcedo atthis	Martin pêcheur d'Europe	1 p				-
A233	Jynx torquilla	Torcol fourmilier		0-1 p			-
A236	Dryocopus martius	Pic noir	2 p				-
A238	Dendrocopos medius	Pic mar	10-15 p				-
A338	Lanius collurio	Pie-grièche écorcheur		4-6 p			-

Légende : P = présence ; p = couple ; i = individu ; EC : estimation de l'état de conservation ; A : conservation excellente ; B : conservation bonne ; C : conservation moyenne ; vis. : visiteur ; occ. : occasionnel ; "-" : donnée non disponible

Vu pour être annexé à l'arrêté du Gouvernement wallon du 14 avril 2016 de désignation du site Natura 2000 BE35019 – “ Vallée de la Meuse en amont d'Hastière ”.

Namur, le 14 avril 2016.

Le Ministre-Président,

P. MAGNETTE

Le Ministre de l'Agriculture, de la Nature, de la Ruralité, du Tourisme et des Infrastructures sportives, délégué à la Représentation à la Grande Région,

R. COLLIN

ANNEXE 4 : Désignation et délimitation du périmètre des unités de gestion du site Natura 2000 BE35019 – “ Vallée de la Meuse en amont d'Hastière ”

4.1. Liste des unités de gestion délimitées au sein du site

Le site abrite les unités de gestion suivantes :

- UG 1 - Milieux aquatiques
- UG 2 - Milieux ouverts prioritaires
- UG 3 - Prairies habitats d'espèces
- UG 5 - Prairies de liaison
- UG 6 - Forêts prioritaires
- UG 7 - Forêts prioritaires alluviales
- UG 8 - Forêts indigènes de grand intérêt biologique
- UG 10 - Forêts non indigènes de liaison
- UG 11 - Terres de cultures et éléments anthropiques
- UG temp 1 - Zones sous statut de protection
- UG temp 2 - Zones à gestion publique
- UG temp 3 - Forêts indigènes à statut temporaire

Les habitats naturels d'intérêt communautaire et les espèces d'intérêt communautaire que ces unités de gestion sont susceptibles d'abriter sont précisés par l'arrêté du Gouvernement wallon du 19 mai 2011 fixant les types d'unités de gestion susceptibles d'être délimitées au sein d'un site Natura 2000 ainsi que les interdictions et mesures préventives particulières qui y sont applicables.

4.2. Carte délimitant le périmètre des unités de gestion

Les cartes ci-annexées fixent, à l'échelle cartographique 1/10.000^e (publiée au 1/25.000^e) le périmètre des unités de gestion présentes sur le site. Les contours des unités de gestion correspondent à ceux des principaux types d'habitats naturels que le site abrite.

Cette carte est également disponible :

- Sous format informatique sur le site Internet <http://natura2000.wallonie.be> ;
- Sous format papier auprès de chaque commune concernée ;
- Sous les deux formats, auprès des Directions extérieures territorialement concernées du Département de la Nature et des Forêts.

Vu pour être annexé à l'arrêté du Gouvernement wallon du 14 avril 2016 de désignation du site Natura 2000 BE35019 – “ Vallée de la Meuse en amont d'Hastière ”.

Namur, le 14 avril 2016.

Le Ministre-Président,

P. MAGNETTE

Le Ministre de l'Agriculture, de la Nature, de la Ruralité, du Tourisme
et des Infrastructures sportives, délégué à la Représentation à la Grande Région,

R. COLLIN

Annexe 2.1.

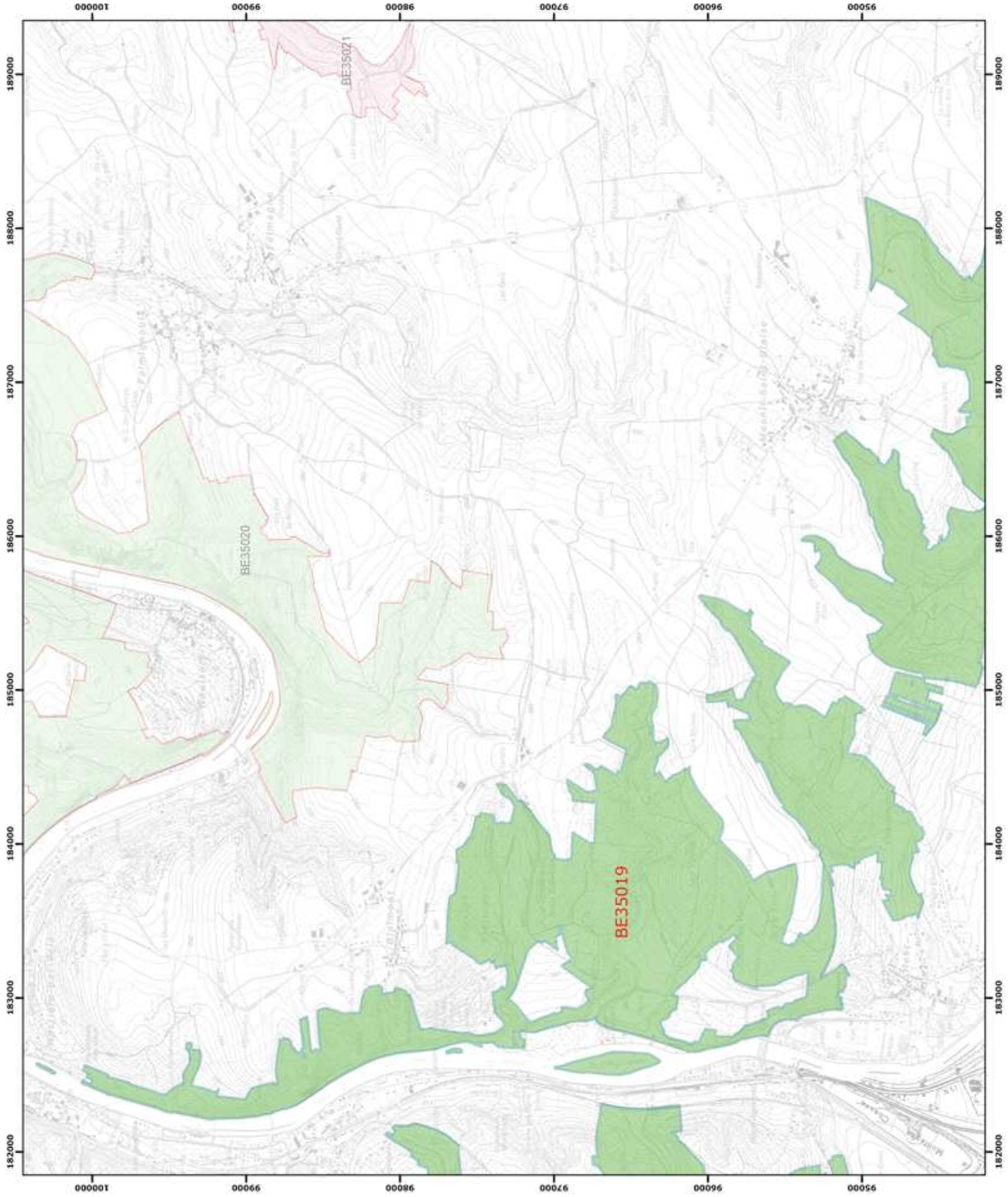
Natura 2000 - BE35019 - Vallée de la Meuse en amont d'Hastière 1 / 3

Arrêté de désignation - Vue générale du périmètre du site

Service public de Wallonie



- Légende**
- Périmètre des sites
 - BE35019
 - Périmètre du site
 - BE35020
 - Périmètres des autres sites
 - BE35021



0 250 500 mètres

Coordonnées Lambert belge 1972
© SPW-DGARNE, Fond de plan © IGN - Bruxelles

Le Ministre-Président

Paul MAGNETTE
Le Ministre de l'Agriculture, de la Nature, de la Ruralité, du Tourisme et des Infrastructures sportives, délégué à la Représentation à la Grande Région

René COLLIN
Par délégation pour délivrance de copie conforme,

Date d'impression : mars 2016.
DIRECTION GÉNÉRALE OPÉRATIONNELLE DE L'AGRICULTURE, DES RESSOURCES NATURELLES ET DE L'ENVIRONNEMENT
Avenue Prince de Liège 15, B-5100 Namur
Tél.: +32 (0)81 33 38 16 • Fax.: +32 (0)81 33 38 22
Natura 2000 - BE35019 - Vallée de la Meuse en amont d'Hastière 1 / 3 (Document administratif)

Annexe 2.1.

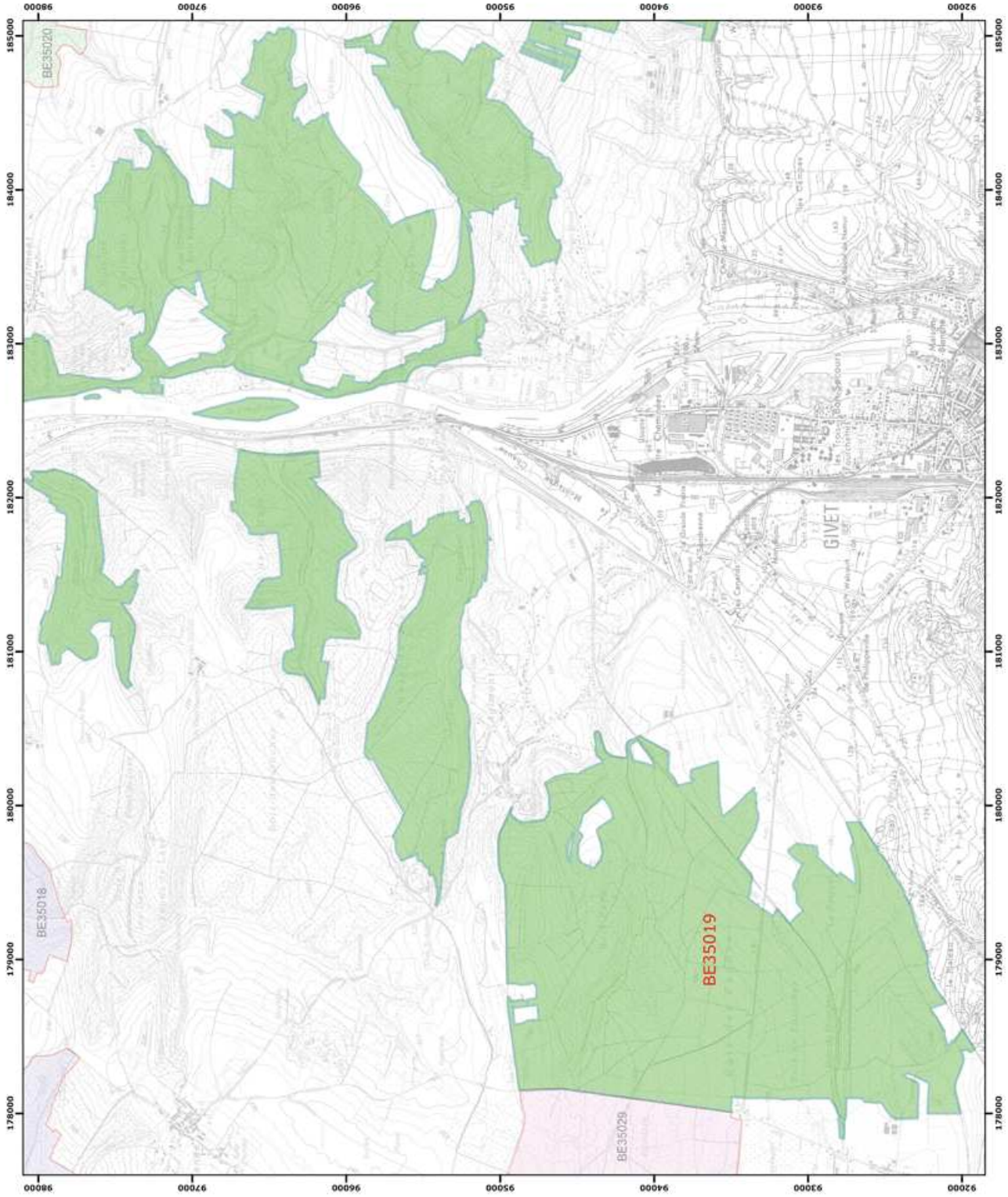
Natura 2000 - BE35019 - Vallée de la Meuse en amont d'Hastière 2 / 3

Arrêté de désignation - Vue générale du périmètre du site

Service public de Wallonie



- Légende**
- Périmètres des sites
 - Périmètre du site
 - BE35019
 - Périmètres des autres sites
 - BE35018
 - BE35020
 - BE35019



0 250 500 mètres

Coordonnées Lambert belge 1972
© SPW-DGARNE; Fond de plan © IGN - Bruxelles

Le Ministre-Président

Paul MAGNETTE

Le Ministre de l'Agriculture, de la Nature, de la Ruralité, du Tourisme et des Infrastructures sportives, délégué à la Représentation à la Grande Région

René COLLIN

Par délégation pour délivrance de copie conforme,

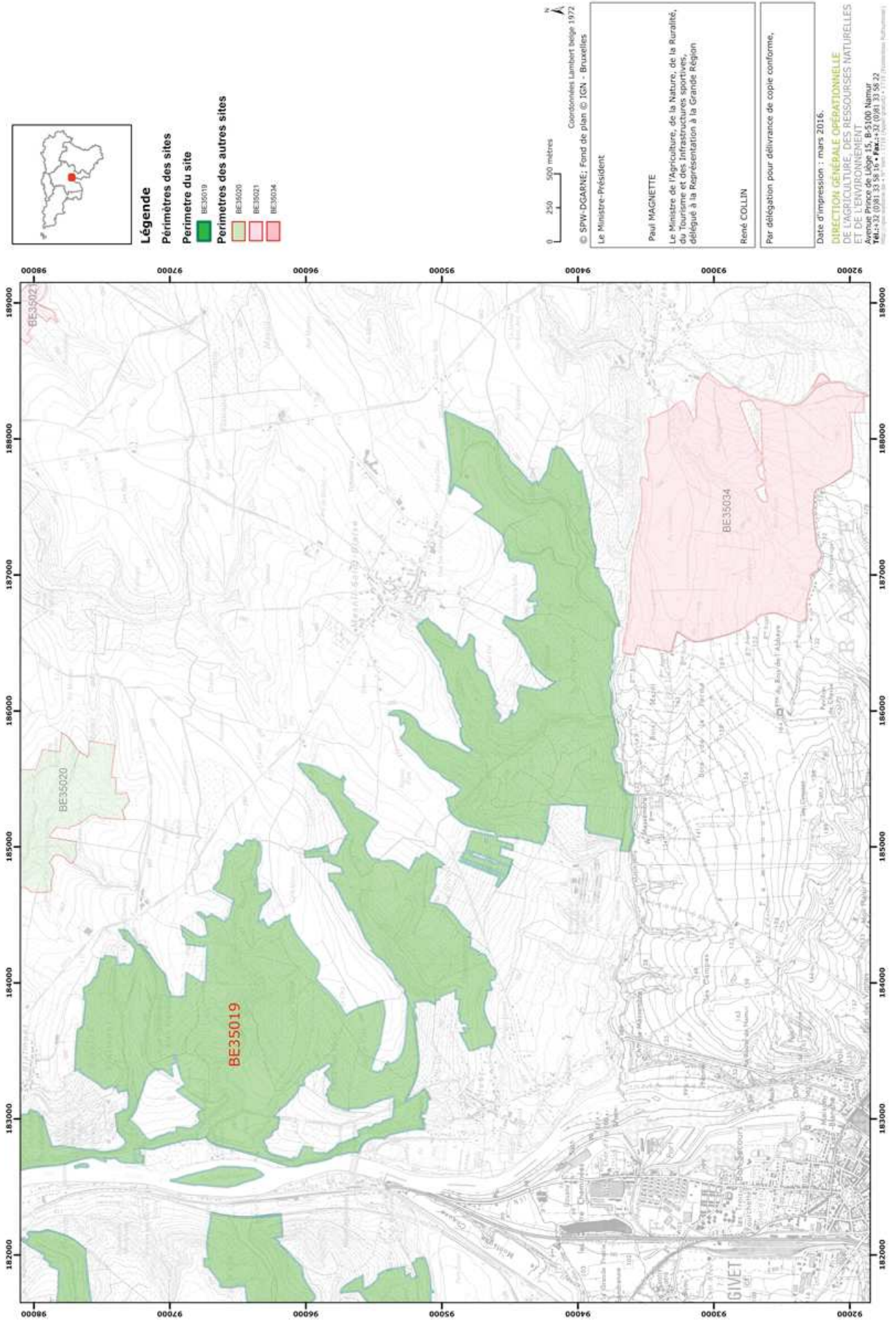
Date d'impression : mars 2016.

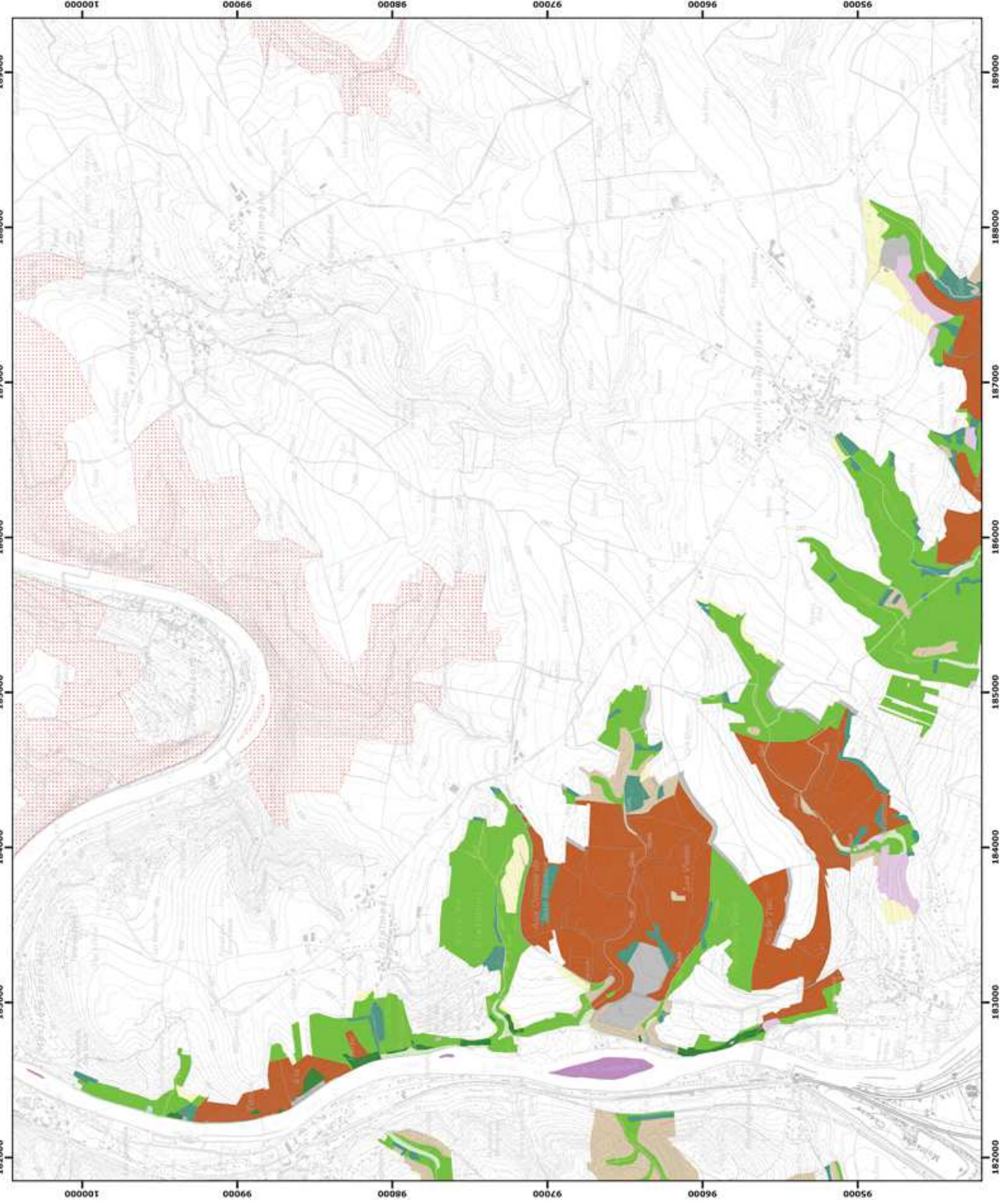
DIRECTION GÉNÉRALE OPÉRATIONNELLE DE L'AGRICULTURE, DES RESSOURCES NATURELLES ET DE L'ENVIRONNEMENT

Avenue Prince de Liège 15, B-5100 Namur
Tél.: +32 (0)81 33 36 16 • Fax.: +32 (0)81 33 36 22

© SPW-DGARNE; Fond de plan © IGN - Bruxelles

Annexe 2.1.
Natura 2000 - BE35019 - Vallée de la Meuse en amont d'Hastière 3 / 3
Arrêté de désignation - Vue générale du périmètre du site





Légende

Unités de gestion de base

- UG 1 (milieux aquatiques)
- UG 2 (milieux ouverts prioritaires)
- UG 3 (prairies humides d'espèces)
- UG 4 (bandes extensives)
- UG 5 (prairies de liaison)
- UG 6 (forêts prioritaires)
- UG 7 (forêts prioritaires alluviales)
- UG 8 (forêts indigènes de grand intérêt biologique)
- UG 9 (forêts habitats d'espèces)
- UG 10 (forêts non indigènes de liaison)
- UG 11 (terres de cultures et éléments anthropiques)

Unités de gestion temporaires

- UG temp 1 (zones sous statut de protection)
- UG temp 2 (zones à gestion publique)
- UG temp 3 (forêts indigènes à statut temporaire)

Unités de gestion en surimpression

- UG S1 (moelle porrière et muette épaisse en UG1)
- UG S2 (démur de la succie)

Autres

- Emprises des cannes
- Autre site Natura 2000

© SPW-DGARNE, Fond de plan © IGN - Bruxelles
Le Ministre-Président

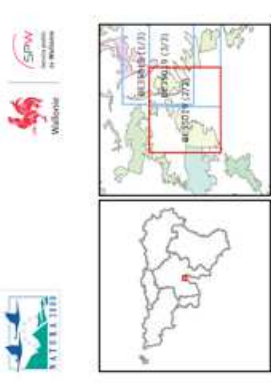
Paul MAGNETTE
Le Ministre de l'Agriculture, de la Nature, de la Ruralité,
du Tourisme et des Infrastructures sportives,
délégué à la Représentation à la Grande Région

René COLLIN
Par délégation pour délivrance de copie conforme,

Date d'impression : mars 2016.

**DIRECTION GÉNÉRALE OPÉRATIONNELLE
DE L'AGRICULTURE, DES RESSOURCES NATURELLES
ET DE L'ENVIRONNEMENT**
Avenue Prince de Liège 15, B-5100 Namur
Téléphone: 0271 22 42 11 - Fax: 0271 22 42 12
http://www.wallonie.be/fr/Ministère-de-l-Agriculture-et-de-l-Environnement

Annexe 4.2.
Natura 2000 - BE35019 - Vallée de la Meuse en amont d'Hasbière 2 / 3
Arrêté de désignation - Unités de gestion



Légende

Unités de gestion de base

- UG 1 (milieux aquatiques)
- UG 2 (milieux ouverts prioritaires)
- UG 3 (prairies habitats d'espèces)
- UG 4 (bandes extensives)
- UG 5 (prairies de liaison)
- UG 6 (forêts prioritaires)
- UG 7 (forêts prioritaires alluviales)
- UG 8 (forêts indigènes de grand intérêt biologique)
- UG 9 (forêts habitats d'espèces)
- UG 10 (forêts non indigènes de liaison)
- UG 11 (terres de cultures et éléments anthropiques)

Unités de gestion temporaires

- UG temp 1 (zones sous statut de protection)
- UG temp 2 (zones à gestion publique)
- UG temp 3 (forêts indigènes à statut temporaire)

Unités de gestion en surimpression

- UG S1 (moelle porrière et muette épaisse en UG1)
- UG S2 (démurr de la succie)

Autres

- Emprises des cannes
- Autre site Natura 2000

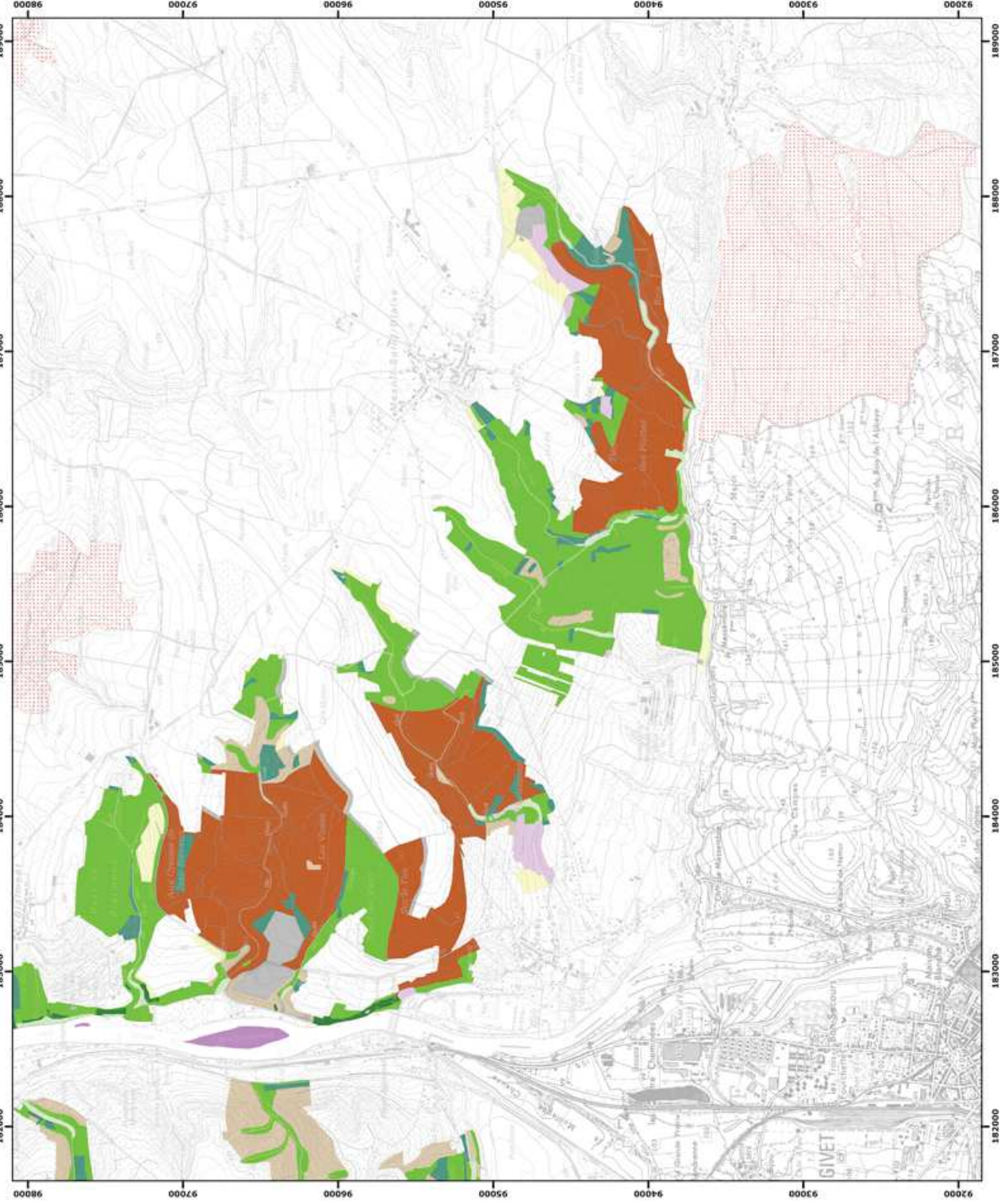
0 250 500 mètres
Coordonnées Lambert belge 1972
© SPW-DGARNE, Fond de plan © IGN - Bruxelles
Le Ministre-Président

Paul MAGNETTE
Le Ministre de l'Agriculture, de la Nature, de la Ruralité, du Tourisme et des Infrastructures sportives, délégué à la Représentation à la Grande Région

René COLLIN
Par délégation pour délivrance de copie conforme,

Date d'impression : mars 2016.
DIRECTION GÉNÉRALE OPÉRATIONNELLE DE L'AGRICULTURE, DES RESSOURCES NATURELLES ET DE L'ENVIRONNEMENT
Avenue Prince de Liège 15, B-5100 Namur
Téléphone: 02 486 24 24, Fax: 02 486 24 24, Email: direction@spw.wallonie.be





Légende

Unités de gestion de base

- UG 1 (milieux aquatiques)
- UG 2 (milieux ouverts prioritaires)
- UG 3 (prairies habitats d'espèces)
- UG 4 (bandes extensives)
- UG 5 (prairies de liaison)
- UG 6 (forêts prioritaires)
- UG 7 (forêts prioritaires alluviales)
- UG 8 (forêts indigènes de grand intérêt biologique)
- UG 9 (forêts habitats d'espèces)
- UG 10 (forêts non indigènes de liaison)
- UG 11 (terres de cultures et éléments anthropiques)

Unités de gestion temporaires

- UG terra 1 (zones sous statut de protection)
- UG terra 2 (zones à gestion publique)
- UG terra 3 (forêts indigènes à statut temporaire)

Unités de gestion en surimpression

- UG S1 (moquette pornière et muette épaisse en UG1)
- UG S2 (démurr de la succie)

Autres

- Emprises des cannes
- Autre site Natura 2000

© SPW-DGARNEI, Fond de plan © IGN - Bruxelles
Le Ministre-Président

Paul MAGNETTE
Le Ministre de l'Agriculture, de la Nature, de la Ruralité,
du Tourisme et des Infrastructures sportives,
délégué à la Représentation à la Grande Région

René COLLIN
Par délégation pour délivrance de copie conforme,

Date d'impression : mars 2016.

**DIRECTION GÉNÉRALE OPÉRATIONNELLE
DE L'AGRICULTURE, DES RESSOURCES NATURELLES
ET DE L'ENVIRONNEMENT**
Avenue Prince de Liège 15, B-9100 Namur
Téléphone: 02 486 24 24, Fax: 02 486 24 24 21, 02 486 24 24 22
Internet: www.dgarnet.be