

ANNEXE 1 : Liste des parcelles et parties de parcelles cadastrales comprises dans le site Natura 2000 BE35021 – Vallée de la Lesse en aval de Houyet

Les parcelles cadastrées ou ayant été cadastrées comme suit sont comprises dans le site Natura 2000 BE35021 – “ Vallée de la Lesse en aval de Houyet ” :

COMMUNE : DINANT Div 2 Section A : parcelles 270C (partim 52%), 277A (partim 2%), 278 (partim 12%), 279A, 281, 282, 284A, Section B : parcelles 10/02, 10/03, 10/04, 10/05, 10/06, 10/07, 10C, 10D, 10E, 12D, 12E, 15B, 1A, 20H (partim 82%), 20K (partim 47%), 28/02A (partim 9%), 32B, 33, 36/02C, 36/02D, 36D, 3E, 40A, 41A, 42, 42/02, 43F, 43G, 49A, 4A, 50A, 54A2, 54B2 (partim 28%), 54Z (partim 80%), 57A, 58A, 58B, 59A, 59B, 6/02, 6/02A, 6/03, 6/04, 60, 6C, 6D, 8D, 8F, 9E, 9M, 9N, 9P, 9R, Div 3 Section B : parcelles 103E (partim 4%), 104A, 105A, 568C2 (partim 87%), 568F (partim 5%), 568R (partim 92%), 568X (partim 1%), 570A, 571, 572, 573, 574A, 576C, 578, 579A, 580B, 581A2 (partim 41%), 581H2 (partim 9%), 581K, 581Z, 588D (partim 15%), 590B, 590C, 597B, 600A, 603, 604K, 604L, 604M, 604N, 608 (partim 13%), 617G (partim 70%), 617S (partim 89%), 618E, 618F (partim 93%), 618N (partim 90%), 620D, 621F (partim 46%), 621G (partim 60%), 621H, 621K, 622C (partim 6%), 625D (partim 69%), 626/02 (partim 19%), 626C (partim 16%), 627F, 627H, 627K, 99/02D, 99/02E (partim 10%), 99C2, 99D2, 99E2, 99F2 (partim 86%), 99N, 99P, 99V (partim 16%), 99W (partim 89%), 99X, 99Z, Section C : parcelles 330C, 330F (partim 76%), 330G (partim 86%), 339B (partim 4%), 340A, 343C, 343D, 343E, 343G (partim 6%), 344B, 345, 349B, 349C, 349D, 349E, 350D, 350E, 354A, 356D (partim 1%), 357A, Div 8 Section B : parcelles 165 (partim 1%), 168 (partim 66%), 169B (partim 60%), 169C (partim 57%), 170 (partim 10%), 171 (partim 25%), 172B, 172C, 173B, 174B, 175C (partim 86%), 176 (partim 16%), 177A, 180A, Div 9 Section A : parcelles 104A, 106B, 107B, 107C, 110C (partim 41%), 116C (partim 16%), 118B (partim 22%), 122C (partim 26%), 122D, 127A, 128, 129, 130, 131B, 133, 134C, 135A, 136A, 154A, 158, 159, 160, 161, 162, 163A, 164A, 167, 168, 169A, 170A, 171C, 172C, 173A, 174C, 174D, 175, 176, 177A, 177B, 178B, 179/02A, 181A, 182, 184A, 185A (partim 93%), 192C (partim 3%), 192D (partim 34%), 198, 204A, 225B (partim 74%), 226A (partim 7%), 233B (partim 5%), 239A (partim 89%), 243 (partim 24%), Section C : parcelles 100A, 101A, 102B (partim 12%), 28A (partim 6%), 87, 88, 89, 90B, 90C, 91, 92, 92/02, 93, 94, 95, 96, 97A, 97B, 98, 99, Section D : parcelles 103A, 104A, 106/02, 106C, 107A, 108B, 10C, 114B, 118B, 11C, 120L, 122F, 123A, 124, 125F, 125M, 126A, 127, 128/02, 128D, 129B, 129D, 12B, 134A (partim 9%), 13B, 142A (partim 16%), 14E, 15, 152C (partim 23%), 16C, 18A, 19B, 20A, 21A, 22B (partim 56%), 23A (partim 93%), 27B (partim 15%), 29 (partim 48%), 33G, 38C, 38K, 38L, 39G, 41C, 41D, 41F, 42C, 45, 46A, 46C, 47F, 47G, 50C, 50D, 50F, 50G, 52A, 53A, 58, 59G, 59H, 60D, 60E, 61, 62B, 63A, 63B, 64, 65, 66, 67, 68/02B, 68A, 68C, 69/02, 69/03, 69C, 7, 71A, 72B, 77B (partim 6%), 79/02, 79C, 84D (partim 91%), 85, 86, 87L, 87N, 87R (partim 83%), 87V (partim 80%), 87W, 88A, 89/02 (partim 25%), 93F (partim 6%), 95A, 95B, 96A, 96B, 97D, 97E, 98D, 99A, 99B (partim 94%), 99F (partim 93%), 99H (partim 90%), 99K, 99L, Div 10 Section A : parcelles 111C (partim 95%), 117B, 123A (partim 1%), 123B (partim 11%), 224 (partim 81%), 225 (partim 8%), 227C, 228A, 228C, 228D, 229A, 230, 232A, 233, 234A, 234B, 235, 236, 237/02, 237A, 237E, 237H, 237K, 238C, 238G, 238H, 238K, 239, 240, 241A, 241C, 242A, 245A (partim 5%), 252, 253, 254B, 254C, 254D, 255L, 256, 257B, 258B (partim 20%), 278B (partim 92%), 278C (partim 70%), 285, 293B (partim 78%), 299A, 302C (partim 2%), 311A (partim 7%), 314A, 316, 318, 320A, Section C : parcelles 100B, 100C (partim 78%), 100D (partim 1%), 198B (partim 24%), 19B (partim 1%), 257 (partim 94%), 258, 259A, 261A, 263A, 264 (partim 93%), 265B, 266, 267A (partim 51%), 267B, 267C (partim 16%), 267E, 272D2 (partim 95%), 272G2 (partim 48%), 272N, 272T (partim 13%), 27F (partim 75%), 30D (partim 76%), 40B, 41B (partim 44%), 42B, 43, 44, 45H, 45M, 45N, 46B, 49A, 50, 51, 52, 53, 54,

55, 56C, 56F, 56G, 62C (partim 6%), 81, 82 (partim 16%), 87A (partim 48%), 90A (partim 94%), 90B (partim 94%), 91, 92, 93 (partim 93%), 94C, 98B2, 98C, 98L (partim 7%), 98N (partim 7%), 99

COMMUNE : HOUYET Div 1 Section A : parcelles 188E (partim 8%), 190A (partim 20%), 191, 192B, 193B (partim 76%), 294D (partim 32%), Section C : parcelles 15D3 (partim 6%), 15W2, 279 (partim 46%), 280A, 280B, 280D, 280E, 281, 282, 288C (partim 75%), 289, 290, 291A, 291C (partim 37%), 292, 293 (partim 33%), 47N2 (partim 93%), 48L (partim 56%), 48N (partim 73%), 53G2 (partim 57%), 55, 56A2 (partim 46%), 56E3 (partim 85%), 56G3 (partim 48%), 56K2 (partim 53%), 56N3 (partim 78%), 56T3 (partim 48%), 57A (partim 89%), 57B (partim 94%), 58 (partim 91%), 61B2 (partim 6%), 61C2 (partim 8%), 61D2 (partim 63%), 62G, 62H, 63A (partim 92%), 64B, 64C, 65G (partim 9%), 70A, 70B, 71, 72, 73 (partim 79%), 90A (partim 89%), 91A (partim 94%), Section D : parcelles 101B, 102A, 102B, 105A, 108C, 108D, 109E, 109F, 10A, 11, 110C, 110D, 110E, 110F, 111B, 119A, 12, 120C, 121A, 123A, 126A, 129A, 13, 130A, 132B (partim 58%), 138 (partim 59%), 139 (partim 16%), 14, 142 (partim 15%), 144 (partim 7%), 145 (partim 7%), 159/02, 15A, 15C, 169B (partim 8%), 16A, 170A (partim 95%), 171 (partim 16%), 172C, 172D, 173, 174 (partim 94%), 175C, 175E (partim 92%), 175F, 178A, 17A, 18, 180A, 182D, 183C, 184, 187A (partim 77%), 19, 192 (partim 14%), 193 (partim 12%), 194 (partim 13%), 195D, 195F (partim 72%), 195G, 195H, 195K, 195N, 196G, 197C, 197D, 197F, 199A, 1B, 1C, 20, 200 (partim 74%), 201 (partim 53%), 204, 205A (partim 16%), 205B (partim 25%), 209A (partim 13%), 21, 210 (partim 27%), 211 (partim 7%), 221A (partim 10%), 222 (partim 12%), 223C (partim 82%), 225A, 226, 227 (partim 58%), 228A (partim 73%), 228G (partim 85%), 229, 22A, 230, 231C, 231D (partim 86%), 232, 232/02A, 232/02B (partim 13%), 233, 234, 235, 236, 237A, 239A, 24, 241, 243/02A, 244, 245C, 246, 247 (partim 92%), 248A, 249 (partim 78%), 250C (partim 95%), 250D (partim 94%), 252 (partim 93%), 253 (partim 92%), 254/02B, 254A (partim 90%), 255A, 255B, 257, 258C, 25C, 26, 260B, 261A, 262/02, 262/03, 262G, 263, 264A, 265A (partim 91%), 266 (partim 88%), 267 (partim 94%), 268A (partim 86%), 268B (partim 83%), 27A, 28A, 29, 292A (partim 8%), 293A (partim 28%), 294 (partim 95%), 299A (partim 6%), 2B, 2C, 30, 300, 302A, 306, 31, 311K (partim 12%), 312A (partim 7%), 32, 33A, 34A, 35, 36, 37, 38, 3A, 40, 41, 411/02, 43A, 44, 45, 46, 47, 48, 49, 4A, 50, 51, 541 (partim 16%), 54A, 56A, 58, 580A (partim 20%), 580B (partim 7%), 580C (partim 6%), 580D (partim 6%), 59, 594, 595B, 596C, 598C, 600A, 601, 601/02A, 602A, 603, 605A, 606B, 607A, 609A, 60A, 60C, 610A, 611B, 611C, 612A, 614 (partim 42%), 615C (partim 6%), 615D (partim 24%), 61A, 620, 621, 622, 623, 624, 625, 626, 627C, 627D, 628, 629A, 62D, 62E, 62F, 631A (partim 90%), 632 (partim 13%), 63A, 642A, 642B, 643, 644A, 645, 646, 647, 648, 649, 64A, 650, 651, 652, 653, 654A (partim 42%), 654B (partim 6%), 654C (partim 17%), 655, 656, 657, 658, 659, 65B, 660, 661, 662A, 662B, 664A, 664B, 665, 665/02, 666, 667A, 669B, 672A, 673B, 673C, 674A, 675D, 676C, 676D, 678D, 678E, 679A, 67A, 681B, 682A, 683A, 684, 685A, 686/02A, 687A, 688A, 689, 68A, 690, 691, 692, 693B, 698A, 698B, 69A, 6C, 6D, 701A, 702A, 705A, 708, 709, 70A, 71, 710, 712, 713, 716, 720, 721A, 722C, 722D, 724, 725, 726, 72A, 731A, 732A, 736, 737, 738, 739 (partim 69%), 73A, 745A (partim 55%), 748, 74E, 751, 752, 753B, 753C, 754, 757A, 757B, 758, 759, 75B, 760, 761A (partim 26%), 764 (partim 12%), 766A, 768, 769C, 76A, 770, 771A, 771B (partim 77%), 773 (partim 35%), 775 (partim 84%), 776 (partim 18%), 77B, 77C, 788A (partim 6%), 788D (partim 54%), 788E, 7E, 7F, 7H, 85B, 868A, 869A (partim 85%), 86B, 875A, 876B, 876D, 877, 878, 879, 88, 882C (partim 91%), 883A, 888B, 891G (partim 88%), 89A, 8A, 937A (partim 35%), 938 (partim 37%), 939, 93B, 940E (partim 18%), 940F, 940G (partim 17%), 940H (partim 6%), 940M (partim 40%), 941A (partim 7%), 94A, 95B, 95C, 96B, 96C, 9A, Div 3 Section B : parcelles 12/02, 12A, 146F (partim 24%), 146G, 146H, 147A (partim 83%), 149A, 150A (partim 28%), 166C (partim 12%), 169D (partim 10%), 171, 172, 173A, 180A, 182/02A, 182A, 183A, 193, 194A, 195A, 196A, 196D, 196E, 197K, 197L, 198B (partim 50%), 199A, 1A, 200A,

202B, 202C, 202D, 202E, 203, 204D, 204E, 205, 206B, 207A, 208/02B, 211A, 212A, 213A, 214B, 218A, 218B, 219, 225B, 225C (partim 21%), 290A, 291A, 292A, 293A, 294A (partim 95%), 295 (partim 7%), 2C, 2D, 2G, 2H, 2K, 2L, 300B (partim 32%), 300C (partim 7%), 31A, 36C, 38D, 3B, 40B, 40C, 42B, 43A, 45C, 47A, 49B, 4B, 52A, 56B, 57C, 5A, 6/02, 60A, 61A, 64, 65, 66D, 68A, 7, 73B, 74, 75A, 76, 77, 79, 8, 80, 81, 82, 84, 85E, 85F, 86F, 87D (partim 5%), 88A2, 88K, 88S (partim 28%), 88V, 88W, 88X, 88Y (partim 18%), 9/02A, 90 (partim 77%), Section D : parcelles 10A, 15, 16A, 16B, 17, 18, 1A, 1B, 2, 20A, 25A, 26/02, 3, 30E, 30F, 31, 36A, 37, 40, 41, 44A, 44B, 44C (partim 14%), 45, 46, 4A, 4B, 5, 6, 77A, 7A, 8B, 9A, Section E : parcelles 1A (partim 14%), 1G (partim 9%), 232B (partim 94%), 235A, 238A (partim 30%), 245C, 251A, 257K, 258F (partim 7%), 258G (partim 11%), 259A (partim 9%), 262A (partim 14%), 262H (partim 6%), 263A, 264B, 266A, 270A, 271 (partim 44%), 276E (partim 65%), 281B, 286A, 287, 288C (partim 13%), 290/02, 290A, 291A, 292/02, 292A, 293, 294, 295, 297A (partim 1%), 35D (partim 7%), 37B (partim 4%), Div 4 Section A : parcelles 226 (partim 15%), 227 (partim 53%), 228 (partim 68%), 229 (partim 70%), 230 (partim 70%), 253 (partim 77%), 256A (partim 11%), 257A, 258A, 259C, 262B, 264H (partim 32%), 264K, 264M (partim 33%), 265B (partim 26%), 266 (partim 23%), 267B (partim 41%), 270H, 277D, 277E (partim 92%), 280A, 281, 282, 283B, 284D, 284E, 284N, 284R, 285, 286, 287, 289B, 289C, 289D, 289E, 290B, 291B, 291C, 291D, 291E, 292, 294A, 295, 299A, 300C, 302A, 303A, 303B, 304, 308B (partim 91%), 309 (partim 84%), 311 (partim 20%), 343B (partim 92%), 344, Div 5 Section B : parcelles 1, 10, 11B, 11C, 11D, 11E, 12A, 12B, 13A, 14, 15, 17A (partim 39%), 17B (partim 48%), 17F (partim 58%), 18 (partim 39%), 19A (partim 14%), 2, 22 (partim 6%), 3, 38A (partim 11%), 4, 45 (partim 6%), 46 (partim 7%), 47 (partim 17%), 48, 49A, 49B, 5, 50, 51A, 51B, 52, 53, 54B, 56 (partim 7%), 6 (partim 12%), 63K (partim 23%), 70 (partim 7%), 71 (partim 45%), 72 (partim 59%), 7E, 7F, 7G, 7H, 7L, 7M, 8, 9, Div 6 Section A : parcelles 100A, 102, 102/02, 1037/03A, 1037/03B, 1037/05B (partim 5%), 1037/07 (partim 30%), 1037C (partim 7%), 1038B (partim 51%), 1039/02A, 103B, 103C, 103F, 1040A (partim 86%), 1041A, 1041C, 1041D (partim 91%), 1042, 1043B, 1044B (partim 80%), 1046A, 1047A (partim 94%), 1047B, 1048A, 1048B (partim 93%), 1048D (partim 94%), 1048E, 1048F, 1048K (partim 94%), 1049A, 1049B, 104B, 1050C, 1051A2, 1051B2, 1051M, 1051N, 1051P, 1051S, 1051T, 1051V, 1051W, 1051X, 1051Y, 1051Z, 1052F, 1053A, 1054/02A (partim 87%), 1057A (partim 7%), 1058B (partim 90%), 1059A (partim 87%), 1073A (partim 7%), 1073B, 1073C, 1074A, 1076B, 1078A, 1079/02A, 1079A, 1079B, 1080A, 1081A (partim 21%), 1082B (partim 29%), 1083A, 1084 (partim 92%), 1085B (partim 19%), 1089B (partim 6%), 1091D (partim 6%), 10A, 11/02A, 11/02C, 11/03A, 110A, 111A, 111B, 111D, 111E, 111F, 113C, 113D, 114A, 1172A (partim 13%), 1172C (partim 10%), 1173, 1173/02, 1173/04A, 1173/07B (partim 95%), 1173/08A, 1173/09B, 1173/09C, 1174 (partim 24%), 1175B (partim 20%), 117A, 1181A (partim 12%), 1182C, 1184C, 1185, 1186, 1187, 1188A, 1189, 118H, 1190, 1191A, 1191B, 1192, 1193C, 1194B, 1196, 1197, 1198A (partim 89%), 1199 (partim 33%), 1199/02 (partim 29%), 11A, 1214C (partim 38%), 1215A (partim 10%), 1216D, 1217E (partim 91%), 1221B (partim 52%), 1222/02, 1222A (partim 50%), 1223E (partim 34%), 1223H (partim 19%), 1224B, 1224E (partim 82%), 1226A (partim 29%), 1229A, 1233 (partim 7%), 1234A, 1234B, 1235A (partim 78%), 1236F, 1237A (partim 94%), 1237B (partim 95%), 1237D (partim 76%), 1238A (partim 93%), 1239E (partim 35%), 1239F (partim 94%), 1239K (partim 88%), 1239L (partim 23%), 1239M (partim 29%), 1239N, 1239P, 1240B (partim 9%), 1240C (partim 94%), 1240D (partim 10%), 1241, 1241/02, 1242B, 1243F, 1243G, 1244A (partim 33%), 1244B (partim 76%), 1245, 1246A, 1246E, 1246H, 1246K, 1246L, 1247/02A, 1247/02B, 1247B, 1247C, 1248A, 1249A, 1250, 1252 (partim 57%), 1253L (partim 58%), 1254 (partim 63%), 1255 (partim 20%), 1258A (partim 74%), 1259 (partim 59%), 1260C (partim 66%), 1261G (partim 11%), 1263/02, 1263A (partim 48%), 1263B, 126B, 1296A (partim 35%), 1296B (partim 38%), 1297, 1298A (partim 21%), 1299B (partim 16%), 12B, 12D, 1302 (partim 91%),

133/02A (partim 6%), 135D, 136, 137, 138A, 139A, 1395B, 1395G, 13B, 14, 140, 141, 1413/02, 1419, 1421 (partim 95%), 1422A, 1422B, 1423A (partim 88%), 1423B (partim 89%), 1425B (partim 12%), 143, 1447 (partim 14%), 1449A (partim 8%), 145/02A, 1450B (partim 39%), 1450C (partim 46%), 1450D (partim 11%), 145A, 1460B, 1460C, 1460D, 1461A (partim 12%), 1463 (partim 22%), 1464D, 1465A, 1466A, 1467A, 1467B, 1468, 1469C, 146H, 146S (partim 3%), 146Z (partim 80%), 1470A, 1470B (partim 42%), 1483A, 1483D, 1483E, 1483F, 1483H, 1483K, 1483L, 1483M, 1484A, 1484B, 1484E, 1484F, 1484G, 1486F (partim 46%), 1493A (partim 84%), 1494D, 1494F, 1494G, 1494H, 1494K, 1494L, 1494M (partim 92%), 1494S (partim 95%), 1494T (partim 94%), 1494V, 1494W, 1494X, 1494Y, 1494Z (partim 91%), 1495A, 1496C, 1496D, 1497, 1498, 1499A, 1499B, 1499C, 1499F, 1499G, 1499K, 1499L, 1499M, 149B, 149D, 149H, 149K (partim 5%), 149L (partim 1%), 149N (partim 92%), 15, 1500A, 1500B, 1500B2 (partim 90%), 1500C2, 1500D, 1500D2, 1500E, 1500E2, 1500F, 1500F2, 1500G, 1500G2, 1500H, 1500H2, 1500K2, 1500L2, 1500M2, 1500N, 1500N2, 1500P, 1500P2, 1500R, 1500R2, 1500S (partim 79%), 1500S2, 1500T2, 1500V2, 1500W, 1500W2, 1500Y, 1500Z, 1501A, 1501B, 1502, 1503, 150D, 150K, 150L, 150M, 150N, 150P, 150R, 1510A, 1510C, 1510D, 1510E, 1511A, 1511C, 1511D, 1512, 1513, 1514, 1515, 1516, 1517, 1518, 1519, 1520, 1521, 1522, 1523, 1528A, 1529A, 152A, 152B, 152C, 152D, 152E, 152F, 152G, 152H, 152K, 153/02, 1530, 1531, 1532, 1533, 1534D (partim 58%), 1535, 1536, 1537, 1538A (partim 86%), 1538B (partim 95%), 1539B, 1539C, 1539D, 1539H, 1539K, 1539L, 1539M, 153A, 154, 154/02A, 154/02B, 1540A2 (partim 91%), 1540B, 1540B2, 1540C, 1540C2, 1540D, 1540D2, 1540E, 1540G (partim 88%), 1540H (partim 94%), 1540L (partim 95%), 1540N, 1540S, 1540X, 1540Y, 1541A, 1541B, 1541D, 1541L, 1541N, 1541P, 1541R, 1541S, 155B (partim 95%), 155C, 1563A (partim 7%), 1565/02A, 1565/02C (partim 17%), 1565/02E (partim 89%), 1565/02F, 1566/02A (partim 8%), 1566B (partim 20%), 156K, 156N, 156P, 156R, 156S, 156T, 156V, 1570B (partim 13%), 1570D, 1570E, 1570F, 1570H (partim 23%), 157A, 157B, 158A (partim 87%), 159 (partim 89%), 16, 171, 172 (partim 79%), 19A, 1A, 202A, 202B, 202C (partim 92%), 202D, 202G (partim 41%), 203A, 203E (partim 16%), 22A, 22B, 23, 24, 25, 26B, 27/02F, 278D (partim 27%), 28G, 28H, 28K, 28L, 2A, 30M, 30T, 32E, 32G, 33B, 34F, 35B, 36/02A, 36B, 36C, 36E, 38A, 39G, 40A, 41K, 41L, 42A, 44B, 46C, 47/02B, 47C, 49B, 4A, 4B, 51A, 52/02, 52A, 53, 54, 55A, 56/02A, 56A, 56B, 57, 57/02, 58, 59 (partim 11%), 5B, 5C, 6, 613D (partim 10%), 615E, 615F, 618F (partim 10%), 61B (partim 18%), 621A (partim 6%), 63A (partim 6%), 695A, 695B, 696A, 696C, 696D, 696G, 696H, 696P, 696R, 696S, 696T, 697E, 697F, 697G, 697P (partim 35%), 697R, 697S, 697T, 697V, 698A, 698F (partim 77%), 698G, 698H, 698L, 698M, 698N (partim 95%), 699 (partim 8%), 700A, 701D, 701E, 701F, 701H, 702K2, 702N2, 702P2, 703D (partim 6%), 703E (partim 29%), 703F (partim 71%), 706A (partim 6%), 720A (partim 26%), 721B (partim 91%), 723K, 724C, 724D, 724E, 724H, 725A, 725C, 725D, 725E, 726L, 726R, 726S, 726T, 726V, 726W, 727C, 727G, 727K, 727L, 728Z, 729B, 729E, 729F, 730C, 730D, 731F, 732, 733F, 736A, 738/02C, 73B (partim 6%), 740D, 742F, 743D, 744B, 744E, 745, 746A, 746C, 747A, 747G, 747H, 747K, 750G, 751A, 751B, 751C, 752E, 754A (partim 85%), 755H, 755K, 755L (partim 57%), 756C (partim 7%), 778A (partim 12%), 779 (partim 17%), 780 (partim 11%), 782 (partim 75%), 7A, 808A (partim 11%), 821A (partim 11%), 821B (partim 14%), 82A, 83/02A, 837A (partim 11%), 83B, 841/02B (partim 27%), 841/02C (partim 15%), 84A, 85/02C, 85/02K, 858D (partim 23%), 85A, 86/02A, 86/02B, 86/02C, 861/02E, 861/02F (partim 84%), 861A, 862A, 862B (partim 94%), 862F (partim 88%), 863D, 863H, 864, 865, 866, 867A, 868A, 869A, 869B, 869C, 869D, 86A, 86K, 87/02, 870A, 871, 872P, 872R, 872S, 872T (partim 84%), 872V (partim 85%), 872W, 873A, 874 (partim 95%), 875 (partim 91%), 876, 877, 878, 879A, 879B, 879C, 879D, 87A, 87B, 87C, 88, 880A, 881M, 881N, 881R, 881S, 881T, 881V, 882D, 882E (partim 94%), 882F (partim 87%), 882G, 882H, 882K, 883, 884, 885, 890A, 892A, 892B, 897B, 898A (partim 86%), 899B (partim 70%), 899C (partim 68%), 899D (partim 74%), 899H (partim 73%), 899K (partim 76%),

899L (partim 65%), 89A, 8B, 900A, 900B, 901E (partim 77%), 902D (partim 26%), 903B (partim 14%), 904A, 905A, 905E (partim 64%), 906A (partim 43%), 906B (partim 66%), 91, 917D (partim 68%), 919C, 919D, 919E, 919F, 920B (partim 39%), 921B, 921E (partim 50%), 93, 94A, 94B, 95, 968 (partim 7%), 969 (partim 7%), 97/02, 97D, 99/02, 993 (partim 12%), 994A (partim 8%), 9D, Section B : parcelles 1/02B (partim 6%), 1/02C, 100A, 101A, 102A, 103A, 103B, 104A, 106B, 106C, 107B, 107C, 110A, 111A, 112A, 113A, 115A, 116A, 117A, 118A, 122A, 123A, 125A, 127A, 128A, 129A, 129B, 133A, 134A, 135A, 136A, 139B, 139E, 140B, 140C, 141A, 141C, 141F, 141G, 142B, 142E, 142F, 143A, 144A, 147A, 148A, 153B, 153C, 154B, 154C, 157B, 157C, 158B, 158C, 159A, 159D, 160A, 160D, 161B, 161C, 161D, 162B, 162C, 163A, 163B, 163C, 164A, 167, 167/02, 168, 169, 16C (partim 89%), 170, 170/02, 171, 172, 173A, 173B, 174, 175, 177B, 177C, 179A, 17B, 180A, 180B, 181A, 182A, 182B, 182C, 183A, 184A, 185A, 186B, 186C, 186D, 186E, 187A, 187B, 187C, 188A, 188B, 188C, 189, 18A2, 18F5 (partim 82%), 18G (partim 19%), 18G5 (partim 5%), 18H5, 18L, 18L3 (partim 75%), 18L5, 18M, 18N, 18N5 (partim 15%), 18P5 (partim 16%), 190, 191B, 191D, 192A, 193A, 193B, 194A, 194B, 195, 196, 197, 198, 199A, 199B, 19B, 1A, 1B, 200, 201B, 201C, 201D, 202D, 203D, 203E, 204, 205, 206, 207A, 207B, 208A, 209A, 210B, 210E, 211, 213A, 216A, 21D, 220A, 226A, 227B, 227C, 228A, 22A, 231A, 231B, 231D, 231E, 232A, 232B, 233A, 233B, 233C, 233D, 233E, 233F, 236A, 238A, 23B, 242A, 242B, 242C, 242F, 243, 243/02, 244A, 245C, 245D, 24A, 24B, 25A, 25B, 26A, 28, 287, 29A, 29B, 29C, 30A, 31A, 32A, 33, 37A, 38A, 40, 41, 42A, 42B, 43B, 44B, 46, 47A, 47B, 48, 49A, 49C, 49D, 49E, 50A, 51/02A, 51A, 52, 53, 54, 56A, 57, 58, 59, 60A, 63, 65, 65/02, 66C, 67, 67/02, 68, 69, 71A, 73B, 73C, 73D, 79A, 79B, 80A, 80B, 81A, 82C, 82D, 83B, 85A, 86A, 86C, 86D, 86E, 89A, 92A, 93A, 95A, 96/02, 96A, 97A, 97B, 98A, 98B, 98C, 99A, Div 7 Section E : parcelles 139A (partim 14%), 140 (partim 33%), 141A (partim 26%), 142A (partim 21%), 143 (partim 17%), 145A, 145B, Section F : parcelles 12B, 12C, 12D, 12E, 14 (partim 17%), 2, 202A (partim 13%), 203, 204B, 232 (partim 52%), 233, 234D (partim 15%), 234E (partim 11%), 235A (partim 11%), 237 (partim 6%), 238A (partim 5%), 245B, 245C (partim 74%), 245D (partim 66%), 246, 247A, 247B, 248, 249, 250, 251A, 252A, 253, 255B, 255C, 257A, 258, 259A, 260A, 261A, 262A, 263A, 263B, 264, 265, 266A, 266B, 266C, 267A, 268A, 268C, 268D, 268E, 268F, 269, 271A, 272, 273, 274A, 275B, 276A, 277A, 278A, 279B, 280, 281, 282A, 282B, 283B, 284, 285E, 285H, 285K, 286B, 286C, 287, 288, 289, 292A, 294, 295, 296, 297, 298A, 299, 3, 300C (partim 25%), 301A (partim 77%), 302B, 302C (partim 21%), 303A, 304C, 305A, 305D, 306, 308B, 309, 310, 311, 312, 313B (partim 8%), 373A (partim 20%), 376A, 377 (partim 89%), 378B (partim 62%), 378C (partim 54%), 384 (partim 31%), 385, 386B (partim 39%), 390 (partim 34%), 391 (partim 74%), 392 (partim 90%), 393, 395A, 395B, 396A, 397A, 397B, 398 (partim 85%), 399 (partim 88%), 400 (partim 10%), 404 (partim 81%), 405 (partim 84%), 407 (partim 8%), 527 (partim 31%), 536 (partim 7%), 538B (partim 21%), 539C (partim 8%), 541B (partim 7%), 541C (partim 64%), 542A (partim 77%), 542B (partim 66%), 543A (partim 63%), 544, 545, 546, 547, 548, 549, 551A, 552, 553, 554, 555, 556, 557 (partim 7%), 558A, 559A, 560, 561, 562, 563, 564A, 564B, 565, 566, 567, 568, 569, 570, 571 (partim 7%), 575 (partim 27%), 577A (partim 27%), 579 (partim 26%), 580 (partim 12%), 599A (partim 11%), 6, 600 (partim 34%), 601A (partim 36%), 601A2 (partim 18%), 601A3, 601B (partim 25%), 601B3, 601C3, 601D (partim 8%), 601D2 (partim 49%), 601D3, 601F2, 601F3, 601G2 (partim 45%), 601G3, 601K (partim 23%), 601K2 (partim 24%), 601L (partim 25%), 601L2, 601M (partim 30%), 601M2, 601N2, 601P, 601P2, 601R, 601R2, 601S, 601S2, 601T, 601T2, 601V2 (partim 18%), 601W, 601W2 (partim 14%), 601X, 601X2, 601Y, 601Y2, 601Z, 601Z2, 602A2, 602B2, 602N, 602P, 602S, 602T, 602V, 602W, 602X, 602Z, 603A3, 603A4, 603B3, 603C3, 603D3, 603E3, 603H2 (partim 47%), 603H3, 603K2 (partim 22%), 603K3, 603L3, 603M, 603M3 (partim 61%), 603N, 603N3 (partim 42%), 603P, 603P2, 603P3 (partim 93%), 603R, 603R2 (partim 52%), 603R3, 603S, 603S2, 603S3 (partim 91%), 603T, 603T2, 603T3, 603V, 603W, 603W3 (partim 65%), 603X, 603X3 (partim 80%), 603Y, 603Y2,

603Y3, 603Z, 603Z2, 603Z3, 606B, 607A, 608A, 609A, 610A, 610D, 610E, 611A, 611D, 612A, 612B, 613, 614, 615A, 615B, 616, 617, 618, 619, 620, 621/02A, 621A, 622, 623, 624A, 626D, 628C, 628E, 628F, 628H, 629A, 630A, 631B, 631C, 632A, 632B, 633B, 633C, 634/02, 634D, 635A, 638B, 639A, 640, 641, 642, 643, 644, 645, 646, 647A, 647B, 648A, 650, 651A, 651B, 651C, 652A, 653A, 654A, 655A, 656, 657, 660, 661, 662, 663, 667A, 669A, 673, 674, 675, 676, 678A, 679, 680, 681, 682, 683, 684, 685, 686, 687, 688, 689, 690, 691, 692, 693, 694, 695, 696, 697, 698A, 699, 700, 701A, 702A, 703K, 703L, 704M, 704N, 704R, 704S, 705B, 705C, 706, 707, 708, 709A, 710, 711A, 712, 713, 714, 715A, 715B, 717A, 719, 720A, 720E, 720F, 721, 722C, 723, 724, 725B, 726A, 726C, 727, 728, 729, 730, 731, 732, 733, 734, 737A, 738A, 739, 740, 741, 742, 743, 744, 745, 746, 747, 748, 749, 750, 751A, 752A, 753D, 753E, 754D, 754E, 755, 756, 757, 758A, 758B, 758C, 759, 760A, 760B, 761, 762, 763A, 764B, 765A, 765B, 765C, 766A, 766B, 767A, 767B, 768, 769, 770, 771A, 773B, 774, 775, 776, 777, 778A, 779A, 779B, 780A, 780C, 780D, 781A, 781B, 781C, 781E, 782A, 784, 785/02 (partim 52%), 785A, 786, 787, 788A, 788B, 788C, 788E, 789, 790, 791, 792A, 794A, 795A, 795C, 795E, 796, 797C, 798, 799A, 801A, 802, 803, 804, 805, 806 (partim 95%), 807 (partim 49%), 808A, 809A, 810C, 811, 812A, 812B, 812C, 813A, 813B, 813C, 814, 821C, 823A (partim 11%), 824E, 824F, 825, 827A (partim 16%), 827D, 828A, 829A2 (partim 91%), 829B2, 829N, 829X, 830 (partim 5%), 831B (partim 6%), 838A (partim 12%), 844A (partim 85%), 844B (partim 75%), 844C (partim 29%), 849 (partim 53%), 850 (partim 74%), 851 (partim 86%), 857 (partim 14%), 858A, 859A, 861B (partim 92%), 862B, 862C, 863, 864, 865, 866, 867, 868A (partim 14%), 870 (partim 83%), 872 (partim 90%), 941A (partim 70%), 9B (partim 85%), Section G : parcelles 1, 10, 103A, 104, 105A, 106F, 106G, 107B, 109B, 11, 113A (partim 15%), 114C (partim 19%), 115, 116, 117, 118A (partim 41%), 15 (partim 26%), 156C (partim 46%), 157B, 157C (partim 90%), 158A, 159, 16 (partim 31%), 160C, 161A, 161B, 161C, 162A (partim 86%), 162B (partim 85%), 162C (partim 85%), 17, 173 (partim 45%), 174C (partim 93%), 174D, 175B, 175D, 177A, 178K, 179B, 18, 180, 181, 182, 183A, 186, 187, 188, 189 (partim 71%), 19, 190A (partim 38%), 192H (partim 79%), 193E (partim 74%), 194F, 196A, 196H, 197D (partim 5%), 197G (partim 84%), 198B (partim 53%), 198C (partim 72%), 199/02, 199/03 (partim 65%), 199D, 199E (partim 42%), 2, 20D, 20E, 210 (partim 9%), 215A (partim 77%), 217K (partim 17%), 219, 21C, 220C (partim 53%), 221A (partim 6%), 22S, 23A (partim 59%), 23B (partim 90%), 284B (partim 6%), 284D (partim 17%), 293A, 296, 297 (partim 34%), 301, 302, 303C (partim 9%), 305 (partim 17%), 306, 307A, 308C, 309, 310A, 312, 313B, 316A, 319, 322A, 323A, 324B, 325A, 326/02, 326A, 326B, 326C, 327, 328A, 328B, 329, 330A, 331A, 332A, 332B, 333A, 334, 335C, 336A, 336B, 336C, 336D, 336E, 336F, 337, 338A, 339A, 340, 341B, 342A, 343, 344A, 345, 346A, 348 (partim 93%), 358C, 358E (partim 5%), 358F, 358G, 358H, 358K, 361, 362, 363, 364, 365, 366, 367, 368, 369, 370, 371, 372, 373, 374, 376, 377B, 378A, 379, 379/02A, 380/02A, 380B, 380C, 382C, 386A, 387C, 388C, 389, 390, 391A, 392A, 393B, 395, 396A, 396D, 397B, 402B, 403A, 404, 405A, 405B, 405C, 406A, 407, 408, 409, 410, 411, 412, 413, 414A, 415, 416C, 416F, 418A, 418B, 419A, 420A, 420C, 422/02, 422A, 422B, 423, 424, 425A (partim 7%), 428 (partim 13%), 430 (partim 20%), 444, 47/02 (partim 6%), 477A (partim 2%), 501 (partim 12%), 502 (partim 58%), 505 (partim 24%), 506B, 50A, 50B, 52C, 53A, 53B, 54 (partim 94%), 62/02, 62B, 62C, 66/02, 66A, 7 (partim 7%), 74C, 79/02A, 80C, 83A, 83B, 84A, 85A, 87A, 9A (partim 7%), Section H : parcelles 195C (partim 85%), 195E, 195F, 195G, 196P (partim 88%), 196R, 197/02 (partim 13%), 197B, 197C, 198C (partim 88%), 198E (partim 50%), 199B (partim 10%), 218/02, 218/03, 218A2 (partim 27%), 218B2, 218D2 (partim 15%), 218T, 218Y, 224/03A, 224D, 225/02B, 225B (partim 53%), 23A2 (partim 12%), 23D2, 23E2 (partim 90%), 23F2, 23G2 (partim 17%), 23Y (partim 64%), 23Z (partim 38%), 24A, 24C, 24F, 250C (partim 29%), 251D (partim 86%), 252, 253A, 254D, 260B, 261B, 261C, 262, 263, 263/02A (partim 27%), 263/02B, 264 (partim 56%), 266A (partim 4%), 285B, 288A, 289A, 290A, 293A,

294A, 296/02F, 296/02H, 296/02K (partim 94%), 296/03A, 296A (partim 43%), 296B, 297A, 298, 299 (partim 82%), 300B, 301C, 301D, 302F, 303/02B, 303B, 305D, 305E

Vu pour être annexé à l'arrêté du Gouvernement wallon du 14 avril 2016 de désignation du site Natura 2000 BE35021 – “ Vallée de la Lesse en aval de Houyet ”.

Namur, le 14 avril 2016

Le Ministre-Président,

P. MAGNETTE

Le Ministre de l'Agriculture, de la Nature, de la Ruralité, du Tourisme
et des Infrastructures sportives, Délégué à la Représentation à la Grande Région,

R. COLLIN

ANNEXE 2 : Délimitation du périmètre du site Natura 2000 BE35021 – “ Vallée de la Lesse en aval de Houyet ”

2.1. Carte délimitant le périmètre du site

La présente carte fixe, au jour de la désignation du site, à l'échelle cartographique 1/10.000^e (publiée au 1/25.000^e) le périmètre du site.

Cette carte est également disponible :

- Sous format informatique sur le site Internet <http://natura2000.wallonie.be> ;
- Sous format papier auprès de chaque commune concernée ;
- Sous les deux formats, auprès des Directions extérieures territorialement concernées du Département de la Nature et des Forêts.

2.2. Prescriptions littérales visant à préciser le périmètre du site

Liste des parcelles et parties de parcelles cadastrales non comprises dans le périmètre du site Natura 2000 BE35021 – “ Vallée de la Lesse en aval de Houyet ”

Les parcelles cadastrées ou ayant été cadastrées comme suit ne sont pas comprises dans le périmètre du site Natura 2000 BE35021 – “ Vallée de la Lesse en aval de Houyet ” :

COMMUNE : DINANT Div 2 Section A : parcelles 268C, Section B : parcelles 55G, Div 3 Section B : parcelles 103/03D, 103F, 119D, 568P, 568Y, 568Z, 581/02A, 595/02C, 595N, 625B, 625C, Section C : parcelles 355A, Div 8 Section B : parcelles 182/02, 183, Div 9 Section A : parcelles 109A, 112D, 192B, 192E, 242A, 88B, Section C : parcelles 104A, 233K, 243C, 39B, 81A, 86A, Section D : parcelles 28A, 33B, 33C, 87S, 89C, 94A, Div 10 Section A : parcelles 204A, 211A, 245B, 245C, 249B, 250A, 265C, 287B, Section C : parcelles 243A, 256, 265A, 272E2, 272F2, 272Z2, 30C, 79A, 86B, 98C2, 98E2, 98K, 98P, 98R, 98X

COMMUNE : HOUYET Div 1 Section A : parcelles 274A, Section C : parcelles 15S2, 15V, 15X2, 1D, 278A, 283, 312, 314, 49A2, 56H3, 60C, 60E, 61H2, 61K2, 61L2, 65D, 66G, 66K, 69, 77, 7A, 81B, 88F, 89A, Section D : parcelles 140, 141, 157E, 159B, 161A, 164S, 176, 191, 196E, 196F, 202, 203, 277, 283B, 291F, 303A, 307, 532, 563F, 570A, 578, 581, 582, 585, 586, 589A, 590, 591A, 591B, 592, 593, 613C, 619, 635D, 641, 743, 744, 763A, 765, 777, 788C, 788F, 788G, 795A, 795B, 862C, 863A, 866F, 870B, Div 3 Section B : parcelles 144B, 153E, 166D, 168C, 170C, 226A, 298A, 87K, 87L, 87N, 87P, 87R, 87S, 88B2, 88P, 89B, 89E, 99B, 99C, Section E : parcelles 19A, 230B, 236C, 240F, 243F, 243G, 244D, 255A, 260, 261A, 262B, 262K, 265B, 274A, 86, Div 4 Section A : parcelles 231B, 231C, 231D, 231F, 232, 255C, 255D, 263A, 268A, 272B, 274, 275A, 277F, 311/02, 342C, 343C, 345A, 347A, 352C, Div 5 Section B : parcelles 23A, 40A, 43A, 44, 57, 73, Div 6 Section A : parcelles 1036D, 1037/04A, 1056A, 1065B, 1075B, 1076C, 1086A, 1111A, 1170E, 1171F, 1216C, 1232A, 1262A, 1265B, 1266A, 1269, 1306D, 1312, 1313A, 1426, 1427, 1428/02A, 1429C, 1446C, 1448D, 1456, 1457, 1459D, 146R, 146T, 1471B, 1485B, 1485D, 1485F, 1488A, 1489B, 148T, 1490, 149M, 1500A2, 153B, 1542A, 1542F, 1543, 1567A, 1568E, 1570G, 201K, 203D, 205A, 206, 207, 208, 209A, 278C, 281B, 59/02, 614K, 617C, 618B, 618C, 618E, 619B, 704, 75/02C, 757C, 778B, 80, 809A, 814C, 831A, 835A, 836K, 841B, 843A, 854G, 901D, 903C, 907A, 909A, 915, 916A, 922B, 923, 924A, 924B, 925, 926, 927B, 927D, 927E, 929, 930A, 934A, 935B, 935C, 940A, 943A, 943C, 944, 948A, 961B, 966, 967, 970, 971A, 971B, 972A, 973A, 976A, 976B, 979, 982, 983B, 984D, 984E, 988, 991A, Section B : parcelles 18C5, 18D5, 18E, 18R2, 18R4, 18V2, Div 7 Section E : parcelles 130A, 137A, 144B, 148C, 149, Section F : parcelles 204A, 205A, 208A, 239A, 244F, 313D, 314F, 314G, 379A, 380F, 386A, 387F, 401, 403B, 406, 407/02, 408A, 412A, 424A, 432,

433, 453, 530D, 540, 572, 573, 601B2, 601E2, 603V3, 819C, 874C, 901A, Section G : parcelles 12/02K, 163, 172A, 204A, 208C, 211, 215B, 299, 3, 300C, 349E, 425B, 427, 443B, 445, 57F, Section H : parcelles 179B, 199C, 20, 200B, 214C, 284G, 285A, 306A, 320B

Vu pour être annexé à l'arrêté du Gouvernement wallon du 14 avril 2016 de désignation du site Natura 2000 BE35021 – “ Vallée de la Lesse en aval de Houyet ”.

Namur, le 14 avril 2016

Le Ministre-Président,

P. MAGNETTE

Le Ministre de l'Agriculture, de la Nature, de la Ruralité, du Tourisme
et des Infrastructures sportives, Délégué à la Représentation à la Grande Région,

R. COLLIN

ANNEXE 3 : Liste des types d'habitats naturels et des espèces pour lesquels le site est désigné et données y afférentes ; synthèse des critères scientifiques ayant conduit à la sélection du site Natura 2000 BE35021 – “ Vallée de la Lesse en aval de Houyet ”

La présente annexe indique, compte tenu des données actuellement disponibles :

- la liste des types d'habitats naturels et la liste des espèces pour lesquels le site est désigné ainsi que les données concernant respectivement leurs surfaces, leur niveau de population et l'estimation de leur état de conservation ; les types d'habitats naturels et les espèces prioritaires sont indiqués par un astérisque (*) ;
- une synthèse des résultats de l'évaluation de l'importance du site pour assurer la conservation des types d'habitats naturels d'intérêt communautaire de l'annexe VIII et des espèces d'intérêt communautaire de l'annexe IX et des espèces d'oiseaux de l'annexe XI de la loi du 12 juillet 1973 que le site abrite.

Ces résultats justifient la sélection du site comme site Natura 2000. Les données complètes, détaillant les résultats de l'application des critères de sélection, sont disponibles auprès des services centraux du Département de la Nature et des Forêts, 15 avenue Prince de Liège à 5100 Jambes et sur le site Internet <http://natura2000.wallonie.be>.

Les données relatives aux types d'habitats naturels (liste, surface et état de conservation) et aux espèces (liste, population et état de conservation) pour lesquels le site est désigné sont issues des formulaires standard de données établis entre 2002 et 2005. Ces données estimées à l'échelle du site au moment de sa sélection contiennent des approximations. Elles ont été pour partie actualisées, en particulier pour les surfaces, sur base des meilleures connaissances disponibles et il conviendra de poursuivre l'actualisation de ces données sur base d'une cartographie détaillée des habitats.

Le site BE35021 a été sélectionné pour les raisons suivantes : Le site comprend le lit majeur de la Lesse et de nombreuses forêts de versant ainsi que des prairies humides entre Houyet et la confluence de la Lesse avec la Meuse. De nombreuses grottes et cavités sont présentes sur le site et certaines sont présentes sur le parcours souterrain de la Lesse. Chacune présente sa particularité: le Trou qui fume (RN de Furfooz) est une grotte de disposition essentiellement verticale puis horizontale (réseau inférieur) avec belles concrétions. Le Puits des Vaultx est un vaste entonnoir d'effondrement terminé par une nappe d'eau avec amorces de galeries (niveaux anciens de la Lesse) et un réseau chaotique sur le flanc ouest. Le Trou du Chantoir des Nutons consiste en un réseau très étroit (ancien niveau de perte de la Lesse) souvent sous eau dans sa partie initiale et en contact avec le niveau actif de la Lesse souterraine. Il présente des salles chaotiques richement concrétionnées. Le site se compose d'habitats aussi variés que pelouses calcaires du Mesobromion et du Xerobromion, fourrés thermophiles et fourrés d'épineux, chênaies à charme, chênaies-frênaies, frênaies-érablières de ravin, forêt galerie à Orme lisse, parois rocheuses avec les espèces du Festucion pallentis et replats rocheux abritant les espèces de l'Alyssso-Sedion. Site de grand intérêt pour les oiseaux liés aux massifs forestiers de grande taille.

A. Types d'habitats naturels d'intérêt communautaire de l'annexe VIII de la loi pour lesquels le site est désigné

Types d'habitats naturels d'intérêt communautaire	Surface	EC	UG HIC*
9130	278,77 ha	B	
9150	222,67 ha	B	
9160	118,34 ha	C	
9180*	65,90 ha	B	UG 6
91E0*	37,05 ha	C	UG 7
3260	33,43 ha	B	
6510	6,53 ha	C	
6210*	6,50 ha	B	UG 2

Types d'habitats naturels d'intérêt communautaire	Surface	EC	UG HIC*
8210	4,93 ha	A	
6430	1,50 ha	C	
6110*	0,40 ha	B	UG 2
3150	0,33 ha	C	
7220*	0,03 ha	C	UG 1
8310		A	

Légende : EC : estimation de l'état de conservation; A : conservation excellente ; B : conservation bonne ; C : conservation moyenne ; UG HIC* : unité(s) de gestion abritant ou susceptible(s) d'abriter (lorsque les données précises ne sont pas disponibles) l'habitat naturel d'intérêt communautaire prioritaire ; "-" : donnée non disponible

3150 : Lacs eutrophes naturels avec végétation du type Magnopotamion ou Hydrocharition

3260 : Rivières des étages planitiaire à montagnard avec végétation du Ranunculion fluitantis et du Callitriche-Batrachion

6110* : Pelouses rupicoles calcaires ou basiphiles de l'Alyso-Sedion albi

6210* : Pelouses sèches semi-naturelles et faciès d'emboisement sur calcaire (Festuco-Brometalia) (*sites à orchidées remarquables)

6430 : Mégaphorbiaies hydrophiles d'ourlets planitiaux et des étages montagnard à alpin

6510 : Pelouses maigres de fauche de basse altitude (Alopecurus pratensis, Sanguisorba officinalis)

7220* : Sources pétrifiantes avec formation de travertins (Cratoneurion)

8210 : Pentes rocheuses calcaires avec végétation chasmophytique

8310 : Grottes non exploitées par le tourisme

9130 : Hêtraies de l'Asperulo-Fagetum

9150 : Hêtraies calcicoles médio-européennes du Cephalanthero-Fagion

9160 : Chênaies pédonculées ou chênaies-charmaies subatlantiques et médio-européennes du Carpinion betuli

9180* : Forêts de pentes, éboulis ou ravins du Tilio-Acerion

91E0* : Forêts alluviales à *Alnus glutinosa* et *Fraxinus excelsior* (Alno-Padion, Alnion incarnae, Salicion albae)

B. Espèces des annexes IX et XI de la loi pour lesquelles le site est désigné

Code	Nom latin	Nom français	Population				EC
			résidente	migratoire			
				repr.	hiver	étape	
1032	<i>Unio crassus</i>	Mulette épaisse	P				C
1078	<i>Callimorpha quadripunctaria</i>	Ecaille chinée	1-20 i				C
1083	<i>Lucanus cervus</i>	Lucane cerf-volant	P				C
1163	<i>Cottus gobio</i>	Chabot	P				C
1303	<i>Rhinolophus hipposideros</i>	Petit Rhinolophe	0-1 i				C
1304	<i>Rhinolophus ferrumequinum</i>	Grand Rhinolophe	15-25 i				C
1318	<i>Myotis dasycneme</i>	Vespertilion des marais			2-4 i		C
1321	<i>Myotis emarginatus</i>	Vespertilion à oreilles échancrées	5-6 i				C

Code	Nom latin	Nom français	Population			EC	
			résidente	migratoire			
				repr.	hiver		étape
1323	Myotis bechsteini	Vespertilion de Bechstein	1-2 i				C
1324	Myotis myotis	Grand Murin	7-8 i				C
1337	Castor fiber	Castor d'Europe	P				C
1355	Lutra lutra	Loutre d'Europe	P				B
A072	Pernis apivorus	Bondrée apivore		1-2 p			-
A103	Falco peregrinus	Faucon pèlerin	1-2 p				-
A215	Bubo bubo	Grand-duc d'Europe	1 p				-
A229	Alcedo atthis	Martin pêcheur d'Europe	0-5 p				-
A236	Dryocopus martius	Pic noir	2-4 p				-
A238	Dendrocopos medius	Pic mar	20-30 p				-
A338	Lanius collurio	Pie-grièche écorcheur		1-3 p			-

Légende : P = présence ; p = couple ; i = individu ; EC : estimation de l'état de conservation ; A : conservation excellente ; B : conservation bonne ; C : conservation moyenne ; vis. : visiteur ; occ. : occasionnel ; "-" : donnée non disponible

Vu pour être annexé à l'arrêté du Gouvernement wallon du 14 avril 2016 de désignation du site Natura 2000 BE35021 - " Vallée de la Lesse en aval de Houyet ".

Namur, le 14 avril 2016

Le Ministre-Président,

P. MAGNETTE

Le Ministre de l'Agriculture, de la Nature, de la Ruralité, du Tourisme et des Infrastructures sportives, Délégué à la Représentation à la Grande Région,

R. COLLIN

ANNEXE 4 : Désignation et délimitation du périmètre des unités de gestion du site Natura 2000 BE35021 – “ Vallée de la Lesse en aval de Houyet ”

4.1. Liste des unités de gestion délimitées au sein du site

Le site abrite les unités de gestion suivantes :

- UG 1 - Milieux aquatiques
- UG 2 - Milieux ouverts prioritaires
- UG 3 - Prairies habitats d'espèces
- UG 4 - Bandes extensives
- UG 5 - Prairies de liaison
- UG 6 - Forêts prioritaires
- UG 7 - Forêts prioritaires alluviales
- UG 8 - Forêts indigènes de grand intérêt biologique
- UG 9 - Forêts habitat d'espèces
- UG 10 - Forêts non indigènes de liaison
- UG 11 - Terres de cultures et éléments anthropiques
- UG temp 1 - Zones sous statut de protection
- UG temp 2 - Zones à gestion publique
- UG temp 3 - Forêts indigènes à statut temporaire

Les habitats naturels d'intérêt communautaire et les espèces d'intérêt communautaire que ces unités de gestion sont susceptibles d'abriter sont précisés par l'arrêté du Gouvernement wallon du 19 mai 2011 fixant les types d'unités de gestion susceptibles d'être délimitées au sein d'un site Natura 2000 ainsi que les interdictions et mesures préventives particulières qui y sont applicables.

4.2. Carte délimitant le périmètre des unités de gestion

Les cartes ci-annexées fixent, à l'échelle cartographique 1/10.000^e (publiée au 1/25.000^e) le périmètre des unités de gestion présentes sur le site. Les contours des unités de gestion correspondent à ceux des principaux types d'habitats naturels que le site abrite.

Cette carte est également disponible :

- Sous format informatique sur le site Internet <http://natura2000.wallonie.be> ;
- Sous format papier auprès de chaque commune concernée ;
- Sous les deux formats, auprès des directions extérieures territorialement concernées du Département de la Nature et des Forêts.

Vu pour être annexé à l'arrêté du Gouvernement wallon du 14 avril 2016 de désignation du site Natura 2000 BE35021 – “ Vallée de la Lesse en aval de Houyet ”.

Namur, le 14 avril 2016

Le Ministre-Président,

P. MAGNETTE

Le Ministre de l'Agriculture, de la Nature, de la Ruralité, du Tourisme
et des Infrastructures sportives, Délégué à la Représentation à la Grande Région,

R. COLLIN



- Légende**
- Périmètre des sites
 - BE35021
 - Périmètre du site
 - BE35022
 - BE35023

0 250 500 mètres

Coordonnées Lambert belge 1972
© SPW-DGARNE; Fond de plan © IGN - Bruxelles

Le Ministre-Président

Paul MAGNETTE

Le Ministre de l'Agriculture, de la Nature, de la Ruralité, du Tourisme et des Infrastructures sportives, délégué à la Représentation à la Grande Région

René COLLIN

Par délégation pour délivrance de copie conforme,

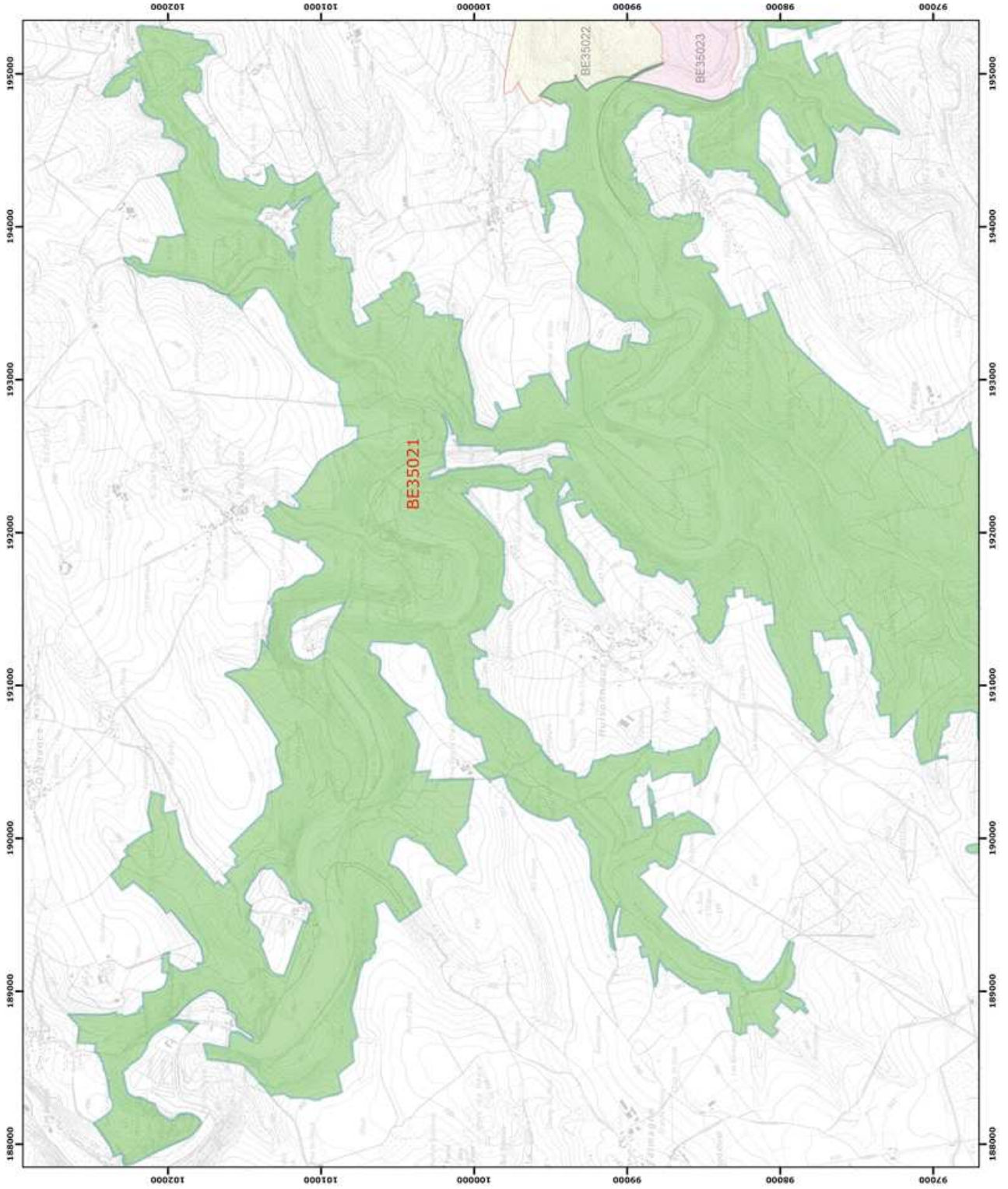
Date d'impression : mars 2016.

DIRECTION GÉNÉRALE OPÉRATIONNELLE DE L'AGRICULTURE, DES RESSOURCES NATURELLES ET DE L'ENVIRONNEMENT

Avenue Prince de Liège 15, B-5100 Namur
Tél.: +32 (0)81 33 36 16 • Fax.: +32 (0)81 33 36 22
E-mail: direction@dirna.wallonie.be

Annexe 2.1.
Natura 2000 - BE35021 - Vallée de la Lesse en aval de Houyet 1 / 2
Arrêté de désignation - Vue générale du périmètre du site

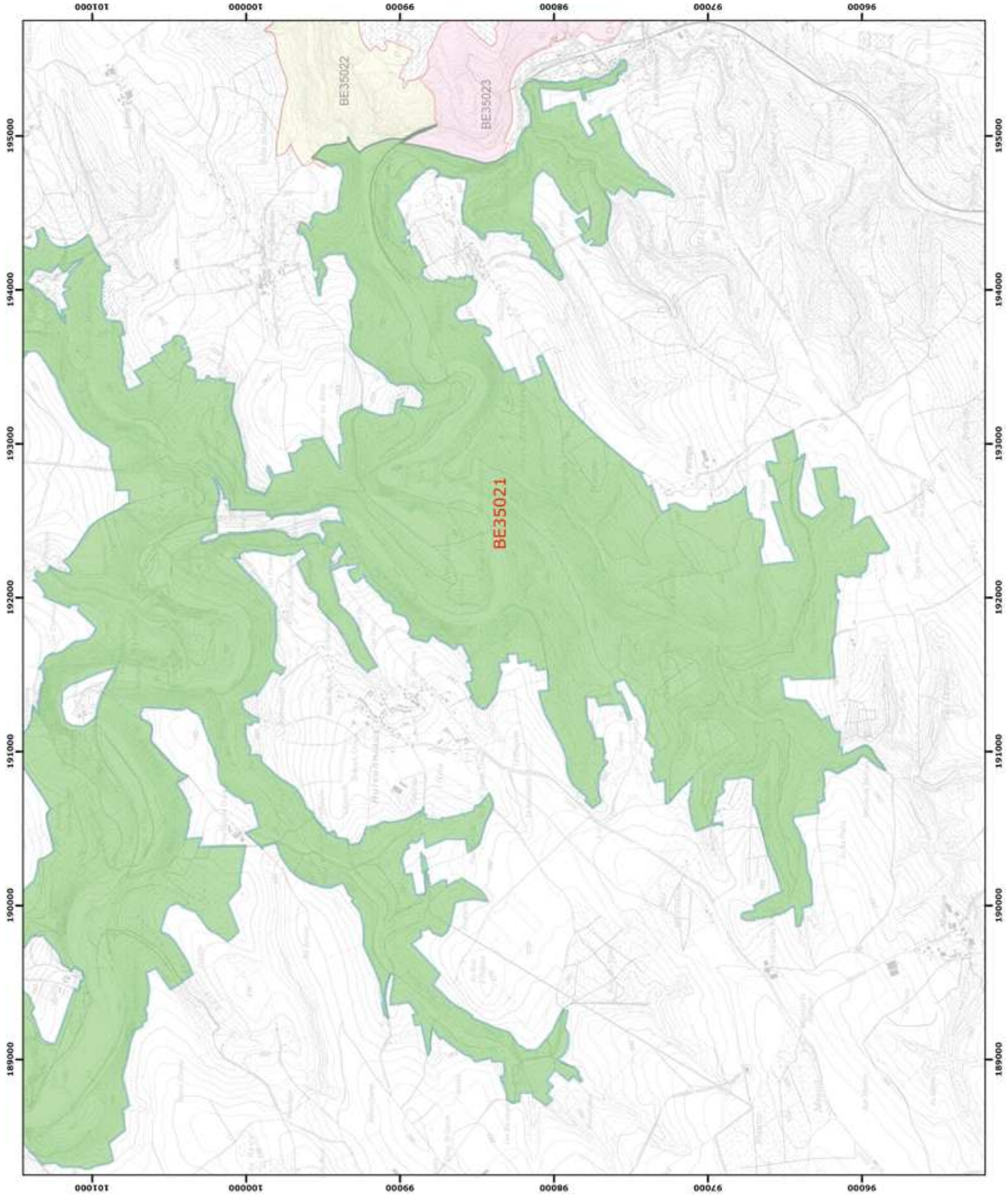
Service public de Wallonie



Annexe 2.1.
Natura 2000 - BE35021 - Vallée de la Lesse en aval de Houyet 2 / 2
Arrêté de désignation - Vue générale du périmètre du site



- Légende**
- Périmètre des sites
 - BE35021
 - Périmètre du site
 - BE35022
 - BE35023



0 250 500 mètres

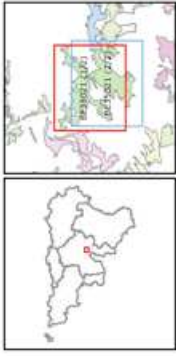
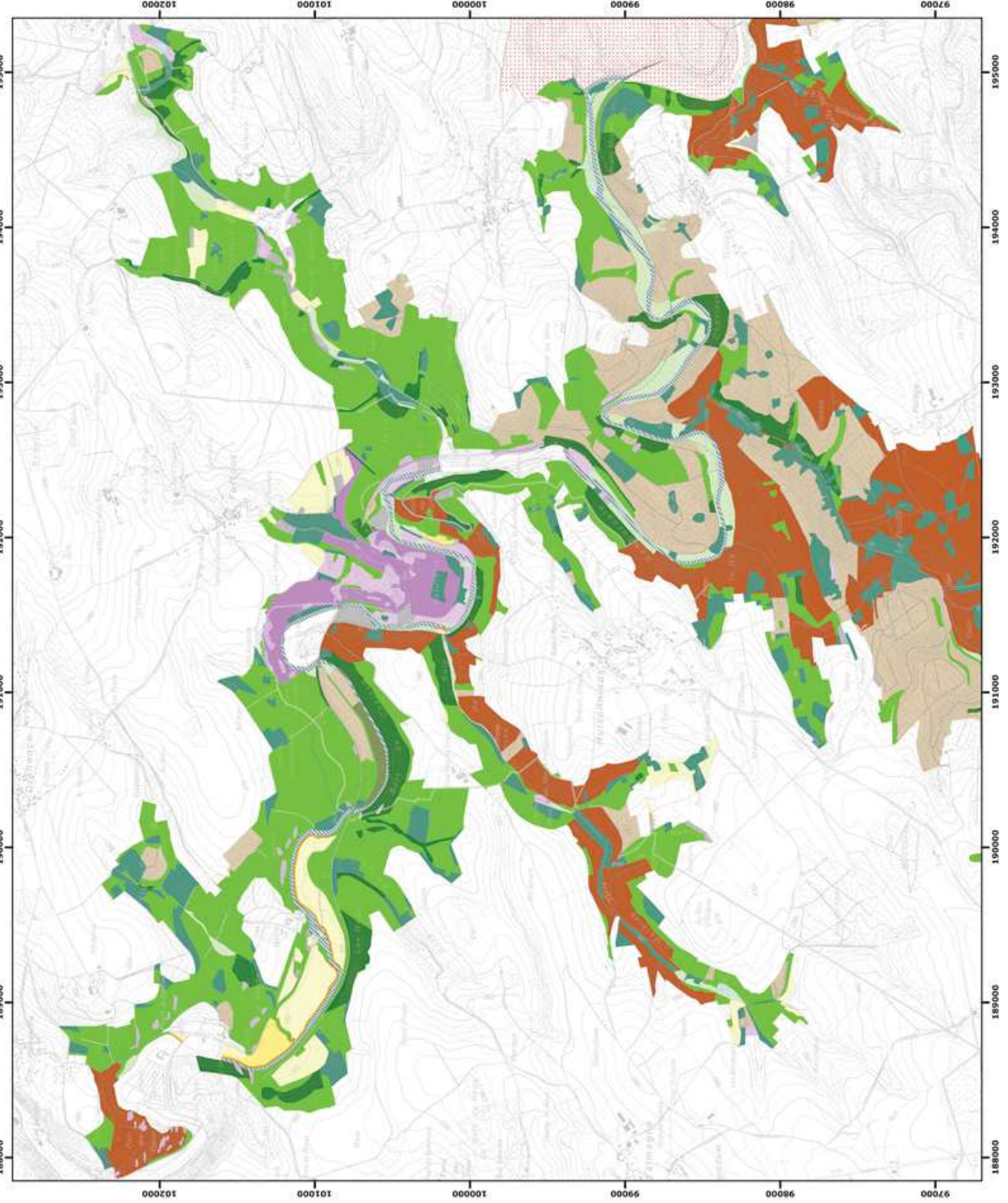
Coordonnées Lambert belge 1972
© SPW-DGARNE; Fond de plan © IGN - Bruxelles

Le Ministre-Président

Paul MAGNETTE
Le Ministre de l'Agriculture, de la Nature, de la Ruralité, du Tourisme et des Infrastructures sportives, délégué à la Représentation à la Grande Région

René COLLIN
Par délégation pour délivrance de copie conforme,

Date d'impression : mars 2016.
DIRECTION GÉNÉRALE OPÉRATIONNELLE DE L'AGRICULTURE, DES RESSOURCES NATURELLES ET DE L'ENVIRONNEMENT
Avenue Prince de Liège 15, B-5100 Namur
Tél.: +32 (0)81 33 58 16 • Fax.: +32 (0)81 33 58 22
Natura 2000 BE35021 - Vallée de la Lesse en aval de Houyet 2 / 2 (Documental Natuurwet)



Légende

Unités de gestion de base

- UG 1 (milieux aquatiques)
- UG 2 (milieux ouverts prioritaires)
- UG 3 (prairies habitats d'espèces)
- UG 4 (bandes extensives)
- UG 5 (prairies de liaison)
- UG 6 (forêts prioritaires)
- UG 7 (forêts prioritaires alluviales)
- UG 8 (forêts indigènes de grand intérêt biologique)
- UG 9 (forêts habitats d'espèces)
- UG 10 (forêts non indigènes de liaison)
- UG 11 (terres de cultures et éléments anthropiques)

Unités de gestion temporaires

- UG tempo 1 (zones sous statut de protection)
- UG tempo 2 (zones à gestion publique)
- UG tempo 3 (forêts indigènes à statut temporaire)

Unités de gestion en surimpression

- UG S1 (moelle porrière et muette épaisse en UG1)
- UG S2 (démir de la sucette)

Autres

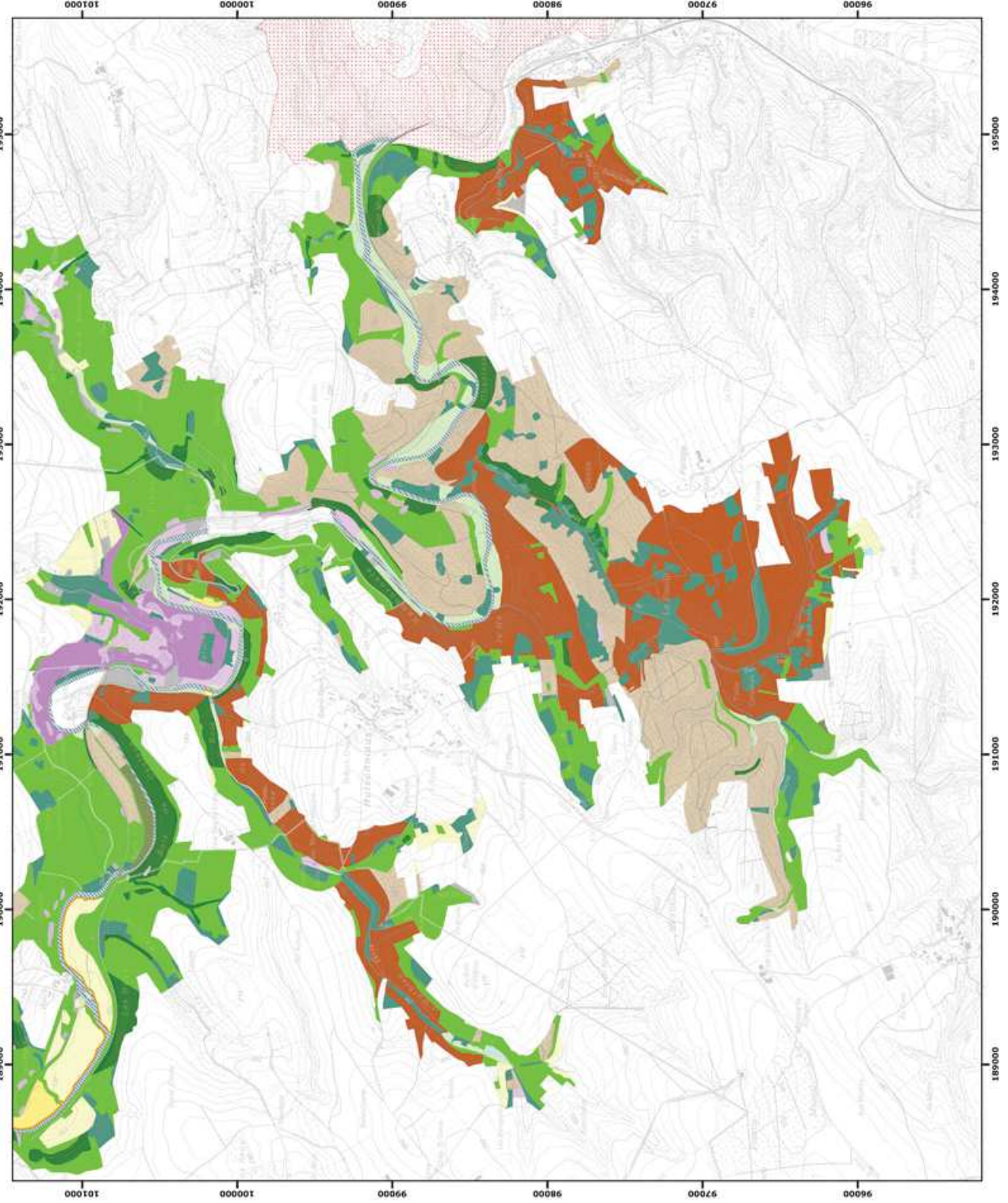
- Emprises des cannes
- Autre site Natura 2000

© SPW-DGARNE/ Fond de plan © IGN - Bruxelles
Le Ministre-Président

Paul MAGNETTE
Le Ministre de l'Agriculture, de la Nature, de la Ruralité,
du Tourisme et des Infrastructures sportives,
délégué à la Représentation à la Grande Région

René COLLIN
Par délégation pour délivrance de copie conforme,

Date d'impression : mars 2016.
**DIRECTION GÉNÉRALE OPÉRATIONNELLE
DE L'AGRICULTURE, DES RESSOURCES NATURELLES
ET DE L'ENVIRONNEMENT**
Avenue Prince de Liège 15, B-5100 Namur
Téléphone: 02707.24.42, Fax: 02707.24.42.111 (télécommunication)



Légende

Unités de gestion de base

- UG 1 (milieux aquatiques)
- UG 2 (milieux ouverts prioritaires)
- UG 3 (prairies habitats d'espèces)
- UG 4 (bandes extensives)
- UG 5 (prairies de liaison)
- UG 6 (forêts prioritaires)
- UG 7 (forêts prioritaires alluviales)
- UG 8 (forêts indigènes de grand intérêt biologique)
- UG 9 (forêts habitats d'espèces)
- UG 10 (forêts non indigènes de liaison)
- UG 11 (terres de cultures et éléments anthropiques)

Unités de gestion temporaires

- UG temp 1 (zones sous statut de protection)
- UG temp 2 (zones à gestion publique)
- UG temp 3 (forêts indigènes à statut temporaire)

Unités de gestion en surimpression

- UG S1 (moelle pornière et muette épaisse en UG1)
- UG S2 (démurr de la succie)

Autres

- Empiries des cartes
- Autre site Natura 2000

0 250 500 mètres
Coordonnées Lambert belge 1972
© SPW-DGARNE, Fond de plan © IGN - Bruxelles
Le Ministre-Président

Paul MAGNETTE
Le Ministre de l'Agriculture, de la Nature, de la Ruralité,
du Tourisme et des Infrastructures sportives,
délégué à la Représentation à la Grande Région

René COLLIN
Par délégation pour délivrance de copie conforme,

Date d'impression : mars 2016.

**DIRECTION GÉNÉRALE OPÉRATIONNELLE
DE L'AGRICULTURE, DES RESSOURCES NATURELLES
ET DE L'ENVIRONNEMENT**
Avenue Prince de Liège 15, B-5100 Namur
Téléphone : 0161 28 24 25 - Fax : 0161 28 24 22
http://www.dgarnet.wallonie.be (0161 28 24 22)