

**ANNEXE 1 : Liste des parcelles et parties de parcelles cadastrales comprises dans le site Natura 2000 BE34061 – Vallées de Laclaireau et du Rabais**

Les parcelles cadastrées ou ayant été cadastrées comme suit sont comprises dans le site Natura 2000 BE34061 – “ Vallées de Laclaireau et du Rabais ” :

COMMUNE : ETALLE Div 1 Section C : parcelles 2566, 2567A (partim 2%), 2567F (partim 44%), 2568 (partim 56%), 2569E (partim 29%), Div 2 Section C : parcelles 2553E, 2553F, 2553G, 2553H, 2553M (partim 78%), 2553P (partim 94%), 2554A, 2559B (partim 84%), 2559C, 2561C (partim 81%), 2562A, 2562B, 2563A, 2564B, 2564D, 2565A, 2565B, Div 3 Section D : parcelles 395 (partim 61%), 396, 397C (partim 27%), 397D, 399C (partim 27%), 399D, 401C (partim 25%), 401D, 403A (partim 45%), 405B, 407B (partim 53%), 409A (partim 78%), 936, 937A (partim 42%), 937B, 938C (partim 7%), 938E (partim 66%), 938F, 939A (partim 67%), 939B, Div 4 Section A : parcelles 1991E (partim 83%), 1991F, 1991G (partim 89%), 1991H, Section B : parcelles 910C (partim 35%), 915F, 915L, 915M, 915P, 917C (partim 43%), 917E (partim 72%), 919 (partim 2%), 920A (partim 88%), 922/02B, 922C, 922D, 923, 924/02A, 924B11 (partim 81%), 924B8, 924C13, 924C14 (partim 17%), 924C8, 924D14 (partim 24%), 924D8 (partim 20%), 924E13, 924E4 (partim 34%), 924E8 (partim 29%), 924G11, 924H12, 924K11, 924K12, 924K9, 924L11, 924M11 (partim 17%), 924N12 (partim 34%), 924N6 (partim 6%), 924N9 (partim 42%), 924P11 (partim 17%), 924R11 (partim 56%), 924S12 (partim 24%), 924Y13 (partim 87%), 924Z10 (partim 41%), 926H5 (partim 8%), 926R2 (partim 44%), 926S5, 927G (partim 9%), 928B, 929 (partim 13%), 936 (partim 23%), 937A (partim 16%), 939A, 940, 941, 942 (partim 77%), 943 (partim 54%), 944A, 944B (partim 92%), 945 (partim 72%), 947A (partim 6%), 960E (partim 5%), 963/02, 963C, 966A16 (partim 19%), 966F12 (partim 9%), 966F9 (partim 56%), 966H9 (partim 15%), 966K9 (partim 10%), 966M7 (partim 10%), 966M9 (partim 6%), 966T4 (partim 49%), 966V4 (partim 41%), 966W13 (partim 48%), 966Y14 (partim 56%), 968H, 968P, 969C2 (partim 77%), 969E2, 969E4 (partim 72%), 969F2 (partim 36%), 969M3 (partim 60%), 969V3 (partim 77%), 969W3, Div 5 Section C : parcelles 1276A (partim 39%), 1278 (partim 56%), 1280A, 1281C (partim 45%), 1281E, 1281F, 1282A, 1284A, 1285A, 1286, 1287, 1288A

COMMUNE : SAINT-LEGER (LUX.) Div 1 Section A : parcelles 2939A (partim 55%), 2939B (partim 12%), 2940 (partim 14%), 2941A, 2941B (partim 15%), 2942A (partim 63%), 2943A (partim 14%), 2945 (partim 11%), 2946A (partim 20%), 2946B (partim 55%), 2953A (partim 0%), 2957A, 2957B, 2958 (partim 22%), 2959C (partim 47%), 2959D (partim 54%), 2965K (partim 5%), 2966 (partim 15%), 2967, 2968 (partim 7%), Div 2 Section A : parcelles 113B (partim 55%), 114E, 115D (partim 94%), 115E, 115F (partim 28%), 116C, 117, 124A, 125/04A, 125/04B, 125/04C, 125/04H2, 125/04K2, 125/04M, 125/04M2, 125/04N2, 125/04P2, 125/04R2, 125/04S2, 125/04T2, 125/04V2, 125/04W2, 125/04X2, 125/04Y, 125A4 (partim 73%), 125A6 (partim 91%), 125B4, 125B6, 125C6, 125C7, 125D3, 125D5, 125D6, 125D7, 125E3, 125E5, 125F6, 125G6, 125H3, 125K4 (partim 90%), 125L4 (partim 89%), 125L6, 125M3, 125M4 (partim 85%), 125M6, 125N3, 125P6, 125R5, 125S5, 125T5, 125T6 (partim 75%), 125X5 (partim 91%), 125X6, 125Y4, 125Y5 (partim 91%), 125Z3 (partim 65%), 125Z5 (partim 91%), 126A, 132C, 135C, 136A, 137, 138B (partim 6%), 13C (partim 44%), 140B (partim 21%), 141B (partim 16%), 14A (partim 91%), 156A (partim 32%), 157A, 158/02A (partim 94%), 158/02B, 158/02C, 158/02D, 158/02E2, 158/02K, 158/02L2 (partim 91%), 158/02M2, 158/02R2, 158/02S2, 158/02V, 158/02V2, 158/02W, 158/02W2, 158/02X, 158/02X2, 158/02Y2, 158/02Z2, 158/03A3, 158/03B, 158/03F2, 158/03G2, 158/03H, 158/03K2, 158/03N2, 158/03P2, 158/03R, 158/03R2, 158/03S, 158/03S2, 158/03T, 158/03T2, 158/03V2, 158/03W2, 158/03X2, 158/03Y2, 158/03Z2, 158A, 158A6, 158A7, 158B5, 158B7, 158C5, 158C6, 158C7, 158D6, 158D7, 158E6, 158E7, 158F3, 158F6, 158F7, 158G6, 158G7, 158H7, 158K, 158K7, 158L, 158L6, 158M, 158M6, 158N, 158N2, 158P, 158P2, 158P6, 158R2, 158R5, 158R6, 158S2, 158S6, 158T3, 158T6, 158V2, 158V3, 158V5, 158V6, 158W2, 158W5, 158X4, 158X5, 158X6, 158Y6 (partim 94%), 158Z4, 158Z5,

158Z6, 178/03 (partim 29%), 180A (partim 54%), 65E, 66B, 66C, 67B, 68R (partim 85%), 70/02A (partim 44%), 70/02B (partim 33%), 71F (partim 46%), 73D (partim 93%), 73E, 74K, 74M, 74P, 74R, 74S, 74T, 74V, 74W, 74X, 75B (partim 87%), 75C, 76C, 77B (partim 5%)  
COMMUNE : VIRTON Div 1 Section A : parcelles 728G (partim 86%), 728N4 (partim 48%), 739A (partim 9%), 778C (partim 18%), 779D (partim 14%), 779E (partim 7%), 780D (partim 90%), 780G (partim 76%), 782A (partim 39%), 785D (partim 55%), 787E (partim 1%), 788/02 (partim 47%), Div 3 Section B : parcelles 1000A, 1001B, 1003D, 1003E, 1003F, 1005, 1006, 1008A, 1009A, 1009B, 1010, 1013A (partim 46%), 1015, 1016D (partim 30%), 1018C, 1019A, 1020G, 1020H, 1020K, 1021A, 1023B, 1024A, 1026B, 1027B, 1028A, 1029D, 1029E, 1030, 1031C, 1032B, 1034B, 1034C, 1035A, 1037A, 1038A, 1039A, 1041A, 1042A, 1043E, 1044A, 1045, 1046, 1049A, 1050 (partim 69%), 1052B (partim 7%), 1063, 1066A (partim 5%), 1067B (partim 86%), 1068, 1069A, 1069B, 1077A (partim 66%), 1078A (partim 94%), 1079A, 1080C, 1080D, 1119A, 1120, 1121D, 1122, 1123, 1125E, 1126, 1127 (partim 94%), 1128 (partim 48%), 1129 (partim 11%), 1130 (partim 23%), 1131 (partim 21%), 1132B (partim 82%), 1132C (partim 32%), 1135B, 1136D, 1137B, 1139A, 1140B, 1142A, 1143A, 1144A, 1145D (partim 83%), 1146 (partim 90%), 1147 (partim 87%), 1148, 1150A, 1151, 1152, 1153, 1154, 1155A (partim 6%), 1189 (partim 14%), 1201 (partim 6%), 1202, 1203, 1204, 1205, 1206A, 1217, 1218, 1262D (partim 89%), 1262E (partim 15%), 1262G, 1264B, 1264C, 1264D, 1265, 1266, 1267, 1268/02, 1268C, 1268E (partim 46%), 1270B, 1271, 1272C, 1273, 1274, 1275, 1281 (partim 90%), 1285 (partim 82%), 1289D, 1289E (partim 94%), 1290A, 1290B, 1291, 1292, 1293, 1294B, 1296A, 1297K2 (partim 1%), 1384B, 1386E (partim 88%), 1387/02, 1387D, 1389A (partim 89%), 1390, 1391C, 1391D, 1405C (partim 17%), 515D, 517B, 519B, 521B, 522A, 584C (partim 21%), 586C (partim 92%), 590B (partim 65%), 591C, 593C, 594D, 595D, 597C, 600/02 (partim 34%), 601A (partim 21%), 602, 603G, 603H, 606E, 607E, 608B, 609D, 610E, 620B (partim 15%), 627 (partim 17%), 628 (partim 62%), 630A, 635B, 635C, 636B, 636C, 639C, 639D, 644B, 646A (partim 85%), 647, 648A, 651, 652, 653A, 654A, 655, 656, 657, 658, 659A2 (partim 81%), 659B2 (partim 81%), 659D2, 659T (partim 57%), 659V (partim 83%), 659Z (partim 83%), 660, 661A (partim 10%), 669C (partim 14%), 672C (partim 72%), 674A (partim 70%), 675C (partim 74%), 676E (partim 77%), 682L2 (partim 45%), 682T (partim 94%), 682V (partim 32%), 719, 720, 721B (partim 76%), 722A (partim 17%), 723 (partim 9%), 724A (partim 8%), 730D (partim 82%), 730K (partim 3%), 833/04A (partim 94%), 845D (partim 19%), 846B, 848A, 849B, 850A, 851A, 852D, 853A (partim 38%), 862A (partim 46%), 863A (partim 40%), 877R2 (partim 5%), 888A (partim 48%), 888B (partim 54%), 889 (partim 56%), 892A (partim 48%), 895A, 897, 898, 899, 900, 924B (partim 92%), 925B (partim 47%), 925C, 930E, 930H, 930K, 930L, 930M, 934C, 934D, 934E, 934F, 935B, 935C, 936E, 936F, 937C, 937D, 939G, 939H, 939K, 942B, 944A, 948B, 949A, 952A, 953A, 983 (partim 93%), 984A, 984C (partim 75%), 984D (partim 72%), 986A, 987, 988, 989, 990, 991B, 991C, 992, 993, 994A, 995A, 996A, 997B, 997C, 998C, 999A, Section C : parcelles 1077C, 1077D, 1077E, 1077F, 1078B, 1078C, 1079, 1080, 1081C, 1082B, 1082C, 1083A, 1083C, 1083D, 1084C, 1084D, 1084E, 1086A, 1087A, 1088H, 1092D, 1092E, 1093D, 1094B, 1096E (partim 95%), 1100, 1106B (partim 57%), 1106C (partim 42%), 1143A, 1145A (partim 91%), 1147, 1148B, 1148C, 1150, 1151, 1153A, 1155A, 1155B, 1156, 1159B, 1159C, 1160A, 1162B, 1162C, 1164A, 1167A, 1167B, 1168, 1169, 1170, 1171, 1172A, 1176A, 1177, 1178, 1179A, 1181, 1182A, 1184, 591 (partim 7%), 592A (partim 22%), 592C (partim 21%), 593, 594, 595A, 597B (partim 84%), 598D (partim 91%), 599B (partim 92%), 606 (partim 6%), 607, 608, 609 (partim 91%), 610A (partim 18%), 611A (partim 5%), 661D (partim 22%), 662, Section D : parcelles 10B2, 10V (partim 6%), 11/02 (partim 46%), 11C3, 11K4 (partim 14%), 11K5 (partim 18%), 11M5, 11N3 (partim 3%), 11N5, 11P5, 11R5, 11S4, 11S5, 11T5, 11Y4 (partim 36%), 11Z4 (partim 84%), 13C, 14G (partim 90%), 14H, 15A, 15B, 16/04 (partim 46%), 16E (partim 0%), 16H, 16K, 18 (partim 16%), 20/02 (partim 43%), 20D (partim 22%), 20H (partim 90%), 23, 24A (partim 67%), 24C, 24G (partim 81%), 25, 26, 27G, 27K, 27W (partim 46%), 27X, 28, 29, 2T (partim 5%), 2W (partim 10%), 31, 32, 33C, 34C, 36B, 36C, 36D, 36E, 36H, 36M, 36N, 36P, 37B, 39, 3F, 3G, 3H, 3K (partim 21%), 40A, 41B, 43/02 (partim 51%),

43A3 (partim 17%), 43C3 (partim 8%), 43D, 43D3 (partim 21%), 43E2 (partim 2%), 43F2 (partim 93%), 43G2 (partim 38%), 43H2 (partim 64%), 43N (partim 50%), 43P, 43T (partim 52%), 43T2 (partim 2%), 4C2, 4G (partim 4%), 4G2 (partim 47%), 4K (partim 11%), 4K2, 6L, 6M, 6N, 6P, 6R, 6V, 6W, 6X, 6Y, 6Z, 7/02 (partim 39%), 7/03 (partim 17%), 7A3, 7D2, 7D3, 7E3, 7F2, 7F3, 7G2, 7G3, 7H2, 7H3, 7M2, 7M3, 7N, 7N2, 7N3, 7P3, 7R2, 7R3, 7S, 7S2, 7S3, 7T2, 7V2, 7V3, 7W (partim 86%), 7W3, 7X (partim 70%), 7X2 (partim 18%), 7X3, 7Y3, 7Z2, 8B

Vu pour être annexé à l'arrêté du Gouvernement wallon du 14 avril 2016 de désignation du site Natura 2000 BE34061 – “ Vallées de Laclaireau et du Rabais ”.

Namur, le 14 avril 2016.

Le Ministre-Président,

P. MAGNETTE

Le Ministre de l'Agriculture, de la Nature, de la Ruralité, du Tourisme  
et des Infrastructures sportives, délégué à la Représentation à la Grande Région,

R. COLLIN

## **ANNEXE 2 : Délimitation du périmètre du site Natura 2000 BE34061 – “ Vallées de Laclaireau et du Rabais ”**

### **2.1. Carte délimitant le périmètre du site**

La présente carte fixe, au jour de la désignation du site, à l'échelle cartographique 1/10.000<sup>e</sup> (publiée au 1/25.000<sup>e</sup>) le périmètre du site.

Cette carte est également disponible :

- Sous format informatique sur le site Internet <http://natura2000.wallonie.be> ;
- Sous format papier auprès de chaque commune concernée ;
- Sous les deux formats, auprès des Directions extérieures territorialement concernées du Département de la Nature et des Forêts.

### **2.2. Prescriptions littérales visant à préciser le périmètre du site**

#### **Liste des parcelles et parties de parcelles cadastrales non comprises dans le périmètre du site Natura 2000 BE34061 – “ Vallées de Laclaireau et du Rabais ”**

Les parcelles cadastrées ou ayant été cadastrées comme suit ne sont pas comprises dans le périmètre du site Natura 2000 BE34061 – “ Vallées de Laclaireau et du Rabais ” :

COMMUNE : ETALLE Div 2 Section C : parcelles 2555/02, 2557B, 2558, 2561A, Div 3 Section D : parcelles 405C, 410, 411, 412, 413, 414, 415A, 415B, 416A, 416B, 638A, 935A, Div 4 Section B : parcelles 909B, 918, 924C11, 924D4, 924F3, 924L8, 924M4, 924R12, 924X12, 924Y12, 966B2, 966D9, 966E9, 966P13, 966Z13, 969N4, 969P4  
COMMUNE : SAINT-LEGER (LUX.) Div 1 Section A : parcelles 2954, Div 2 Section A : parcelles 127A, 141C, 158D5, 159A, 178B21, 178D, 178E, 178F18, 178H20, 68/03E  
COMMUNE : VIRTON Div 3 Section B : parcelles 1072A, 1073A, 1113, 1114, 1134A, 1156A, 1184B, 1195A, 1198, 1199, 1200, 1213, 1214, 1215A, 1219A, 1268D, 1280B, 1283/02, 1286C, 1383B, 1400A, 1405B, 523A, 582E, 584P, 587S, 624A, 625A, 625B, 626, 663A, 668A, 673C, 680H, 716, 721A, 755L, 833B, 837C, 838C, 840A, 854A, 855A, 856A, 857A, 858A, 859E, 861B, 864A, 871V, 887A, 893A, 901A, 903A, 913A, 914, 915A, 915B, 916A, 916B, 917, 918, 919A, 919B, 920B, 982A, Section C : parcelles 1096D, 1097A, 1098C, 1101, 1108A, 1108B, 1109A, 1110A, 1111, 1112, 1113, 1116, 1118, 1119, 590, 592B, 603B, 605A, 661E, Section D : parcelles 10A2, 10Z, 11H3, 11L5, 11T3, 11W4, 20G, 27E, 43B3, 43N2

Vu pour être annexé à l'arrêté du Gouvernement wallon du 14 avril 2016 de désignation du site Natura 2000 BE34061 – “ Vallées de Laclaireau et du Rabais ”.

Namur, le 14 avril 2016.

Le Ministre-Président,

P. MAGNETTE

Le Ministre de l'Agriculture, de la Nature, de la Ruralité, du Tourisme  
et des Infrastructures sportives, délégué à la Représentation à la Grande Région,

R. COLLIN

**ANNEXE 3 : Liste des types d'habitats naturels et des espèces pour lesquels le site est désigné et données y afférentes ; synthèse des critères scientifiques ayant conduit à la sélection du site Natura 2000 BE34061 – “ Vallées de Laclaireau et du Rabais ”**

La présente annexe indique, compte tenu des données actuellement disponibles :

- la liste des types d'habitats naturels et la liste des espèces pour lesquels le site est désigné ainsi que les données concernant respectivement leurs surfaces, leur niveau de population et l'estimation de leur état de conservation ; les types d'habitats naturels et les espèces prioritaires sont indiqués par un astérisque (\*) ;
- une synthèse des résultats de l'évaluation de l'importance du site pour assurer la conservation des types d'habitats naturels d'intérêt communautaire de l'annexe VIII et des espèces d'intérêt communautaire de l'annexe IX et des espèces d'oiseaux de l'annexe XI de la loi du 12 juillet 1973 que le site abrite.

Ces résultats justifient la sélection du site comme site Natura 2000. Les données complètes, détaillant les résultats de l'application des critères de sélection, sont disponibles auprès des services centraux du Département de la Nature et des Forêts, 15 avenue Prince de Liège à 5100 Jambes et sur le site Internet <http://natura2000.wallonie.be>.

Les données relatives aux types d'habitats naturels (liste, surface et état de conservation) et aux espèces (liste, population et état de conservation) pour lesquels le site est désigné sont issues des formulaires standard de données établis entre 2002 et 2005. Ces données estimées à l'échelle du site au moment de sa sélection contiennent des approximations. Elles ont été pour partie actualisées, en particulier pour les surfaces, sur base des meilleures connaissances disponibles et il conviendra de poursuivre l'actualisation de ces données sur base d'une cartographie détaillée des habitats.

Le site BE34061 a été sélectionné pour les raisons suivantes : Ce site englobe au sein de la cuesta Sinémurienne les vallées des ruisseaux de Laclaireau et du Rabais ainsi que de leur affluents, formant un important massif forestier typique de la Gaume, du bois de Chatillon jusqu'au bois de Sainte Marie.

Les forêts alluviales développées le long du ruisseau de Laclaireau sont remarquables par leur étendue et leur état de conservation.

Ce site renferme un important réseau de crons et de ruisseaux incrustants (Cron de Buzenol, de la Haie de Han, de la Haie de Chantemelle, ruisseau du Cron...) parmi les plus riches (lichens, bryophytes, phanérogames, invertébrés) et les plus représentatifs en Wallonie.

L'ensemble bocager situé au nord de Ethe comprend d'importantes surfaces de prés maigres de fauche particulièrement bien conservés.

Les différentes sablières incluses dans le site permettent le développement de pelouses et de landes sur sables et offrent un habitat adéquat au lézard des souches et au crapaud calamite en lien direct avec le camp militaire de Lagland. Selon les caractéristiques des sables, les pelouses associées vont des pelouses à corynéphore à l'est aux pelouses sur sable calcaire à l'ouest.

Le grand intérêt ornithologique du site repose également sur la présence d'importantes populations reproductrices du pic mar ainsi que du pic noir, de la pie-grièche écorcheur.

L'agrion de Mercure est présent dans la vallée du ruisseau de Laclaireau avec des populations reproductrices d'importance régionale ;

Le site renferme une colonie de reproduction du vespertilion à oreilles échancrées ainsi que la présence régulière du grand murin, du grand rhinolophe, du vespertillon de Bechstein ainsi qu'occasionnellement du petit rhinolophe.

**A. Types d'habitats naturels d'intérêt communautaire de l'annexe VIII de la loi pour lesquels le site est désigné**

Types d'habitats naturels d'intérêt communautaire	Surface	EC	UG HIC*
9130	1037,00 ha	B	
9110	376,15 ha	B	
6510	31,42 ha	C	

Types d'habitats naturels d'intérêt communautaire	Surface	EC	UG HIC*
9160	28,17 ha	C	
91E0*	24,82 ha	C	UG 7
9190	11,78 ha	C	
6430	10,00 ha	C	
3260	7,27 ha	C	
3150	3,97 ha	C	
7220*	1,00 ha	B	UG 1
6120*	0,50 ha	C	UG 2
4030	0,50 ha	C	
2330	0,10 ha	C	
3140	0,05 ha	C	

**Légende :** EC : estimation de l'état de conservation; A : conservation excellente ; B : conservation bonne ; C : conservation moyenne ; UG HIC\* : unité(s) de gestion abritant ou susceptible(s) d'abriter (lorsque les données précises ne sont pas disponibles) l'habitat naturel d'intérêt communautaire prioritaire ; "-" : donnée non disponible

**2330 :** Dunes intérieures avec pelouses ouvertes à *Corynephorus* et *Agrostis*

**3140 :** Eaux oligo-mésotrophes calcaires avec végétation benthique à *Chara* spp.

**3150 :** Lacs eutrophes naturels avec végétation du type Magnopotamion ou Hydrocharition

**3260 :** Rivières des étages planitiaire à montagnard avec végétation du *Ranunculion fluitantis* et du *Callitricho-Batrachion*

**4030 :** Landes sèches européennes (tous les sous-types)

**6120\* :** Pelouses calcaires de sables xériques

**6430 :** Mégaphorbiaies hydrophiles d'ourlets planitiaux et des étages montagnard à alpin

**6510 :** Pelouses maigres de fauche de basse altitude (*Alopecurus pratensis*, *Sanguisorba officinalis*)

**7220\* :** Sources pétrifiantes avec formation de travertins (*Cratoneurion*)

**9110 :** Hêtraies du *Luzulo-Fagetum*

**9130 :** Hêtraies de l'*Asperulo-Fagetum*

**9160 :** Chênaies pédonculées ou chênaies-charmaies subatlantiques et médio-européennes du *Carpinion betuli*

**9190 :** Vieilles chênaies acidophiles des plaines sablonneuses à *Quercus robur*

**91E0\* :** Forêts alluviales à *Alnus glutinosa* et *Fraxinus excelsior* (*Alno-Padion*, *Alnion incarnae*, *Salicion albae*)

#### B. Espèces des annexes IX et XI de la loi pour lesquelles le site est désigné

Code	Nom latin	Nom français	Population			EC
			résidente	migratoire		
				repr.	hiver	
1044	<i>Coenagrion mercuriale</i>	Agrion de Mercure	30-150 i			B
1060	<i>Lycaena dispar</i>	Cuivré des marais	P			C
1083	<i>Lucanus cervus</i>	Lucane cerf-volant	P			C
1096	<i>Lampetra planeri</i>	Lamproie de Planer	P			C
1163	<i>Cottus gobio</i>	Chabot	P			C
1303	<i>Rhinolophus hipposideros</i>	Petit Rhinolophe	0-1 i			C
1321	<i>Myotis emarginatus</i>	Vespertilion à oreilles échancrées	100-155 i			B

Code	Nom latin	Nom français	Population				EC
			résidente	migratoire			
				repr.	hiver	étape	
1323	Myotis bechsteini	Vespertilion de Bechstein	P				C
1324	Myotis myotis	Grand Murin	P				C
4038	Lycaena helle	Cuivré de la bistorte	1-10 i				C
A072	Pernis apivorus	Bondrée apivore		3-5 p			-
A229	Alcedo atthis	Martin pêcheur d'Europe	P				-
A236	Dryocopus martius	Pic noir	2-4 p				-
A238	Dendrocopos medius	Pic mar	70 p				-
A246	Lullula arborea	Alouette lulu		0-1 p			-
A338	Lanius collurio	Pie-grièche écorcheur		1-3 p			-

**Légende** : P = présence ; p = couple ; i = individu ; EC : estimation de l'état de conservation ; A : conservation excellente ; B : conservation bonne ; C : conservation moyenne ; vis. : visiteur ; occ. : occasionnel ; "-" : donnée non disponible

Vu pour être annexé à l'arrêté du Gouvernement wallon du 14 avril 2016 de désignation du site Natura 2000 BE34061 – “ Vallées de Laclaireau et du Rabais ”.

Namur, le 14 avril 2016.

Le Ministre-Président,

P. MAGNETTE

Le Ministre de l'Agriculture, de la Nature, de la Ruralité, du Tourisme et des Infrastructures sportives, délégué à la Représentation à la Grande Région,

R. COLLIN

## **ANNEXE 4 : Désignation et délimitation du périmètre des unités de gestion du site Natura 2000 BE34061 – “ Vallées de Laclaireau et du Rabais ”**

### **4.1. Liste des unités de gestion délimitées au sein du site**

Le site abrite les unités de gestion suivantes :

- UG 1 - Milieux aquatiques
- UG 2 - Milieux ouverts prioritaires
- UG 3 - Prairies habitats d'espèces
- UG 5 - Prairies de liaison
- UG 6 - Forêts prioritaires
- UG 7 - Forêts prioritaires alluviales
- UG 8 - Forêts indigènes de grand intérêt biologique
- UG 10 - Forêts non indigènes de liaison
- UG 11 - Terres de cultures et éléments anthropiques
- UG temp 2 - Zones à gestion publique
- UG temp 3 - Forêts indigènes à statut temporaire

Les habitats naturels d'intérêt communautaire et les espèces d'intérêt communautaire que ces unités de gestion sont susceptibles d'abriter sont précisés par l'arrêté du Gouvernement wallon du 19 mai 2011 fixant les types d'unités de gestion susceptibles d'être délimitées au sein d'un site Natura 2000 ainsi que les interdictions et mesures préventives particulières qui y sont applicables.

### **4.2. Carte délimitant le périmètre des unités de gestion**

Les cartes ci-annexées fixent, à l'échelle cartographique 1/10.000<sup>e</sup> (publiée au 1/25.000<sup>e</sup>) le périmètre des unités de gestion présentes sur le site. Les contours des unités de gestion correspondent à ceux des principaux types d'habitats naturels que le site abrite. Cette carte est également disponible :

- Sous format informatique sur le site Internet <http://natura2000.wallonie.be> ;
- Sous format papier auprès de chaque commune concernée ;
- Sous les deux formats, auprès des Directions extérieures territorialement concernées du Département de la Nature et des Forêts.

Vu pour être annexé à l'arrêté du Gouvernement wallon du 14 avril 2016 de désignation du site Natura 2000 BE34061 – “ Vallées de Laclaireau et du Rabais ”.

Namur, le 14 avril 2016.

Le Ministre-Président,

P. MAGNETTE

Le Ministre de l'Agriculture, de la Nature, de la Ruralité, du Tourisme  
et des Infrastructures sportives, délégué à la Représentation à la Grande Région,

R. COLLIN



Annexe 2.1.

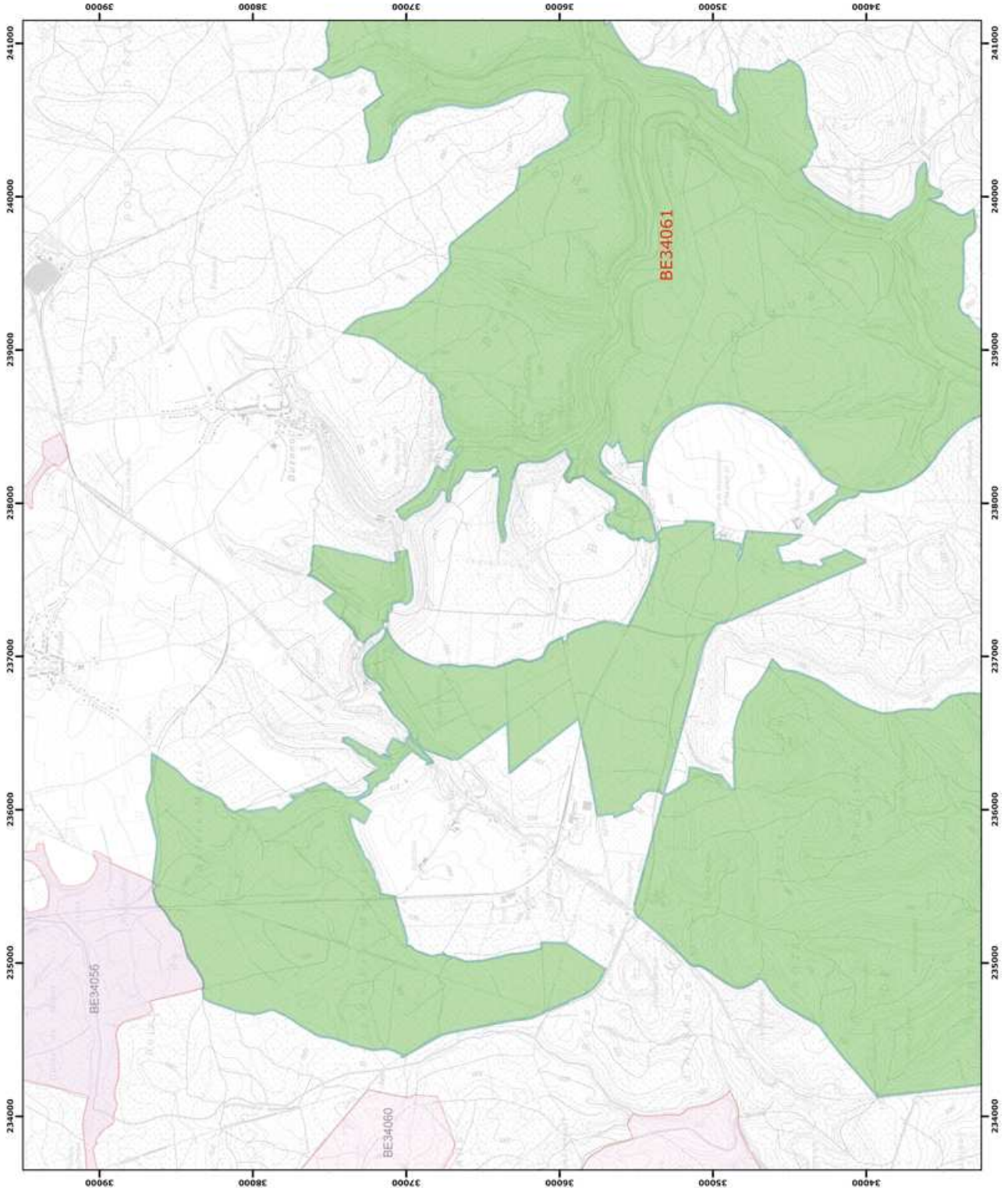
Natura 2000 - BE34061 - Vallées de Laclaireau et du Rabais 1 / 3

Arrêté de désignation - Vue générale du périmètre du site



Légende

- Périmètres des sites
- Périmètre du site
  - BE34061
- Périmètres des autres sites
  - BE34056
  - BE34060



0 250 500 mètres

Coordonnées Lambert belge 1972  
© SPW-DGARNE; Fond de plan © IGN - Bruxelles

Le Ministre-Président

Paul MAGNETTE

Le Ministre de l'Agriculture, de la Nature, de la Ruralité, du Tourisme et des Infrastructures sportives, délégué à la Représentation à la Grande Région

René COLLIN

Par délégation pour délivrance de copie conforme,

Date d'impression : mars 2016.

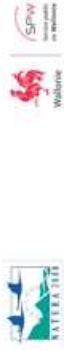
**DIRECTION GÉNÉRALE OPÉRATIONNELLE DE L'AGRICULTURE, DES RESSOURCES NATURELLES ET DE L'ENVIRONNEMENT**

Avenue Prince de Liège 15, B-5100 Namur  
Tél.: +32 (0)81 33 36 16 • Fax.: +32 (0)81 33 36 22

© Région wallonne - Direction générale de l'Agriculture, des Ressources Naturelles et de l'Environnement

Annexe 2.1.  
Natura 2000 - BE34061 - Vallées de Laclaireau et du Rabais 2 / 3  
Arrêté de désignation - Vue générale du périmètre du site

Service public de Wallonie



**Légende**

**Périmètres des sites**

**Périmètre du site**

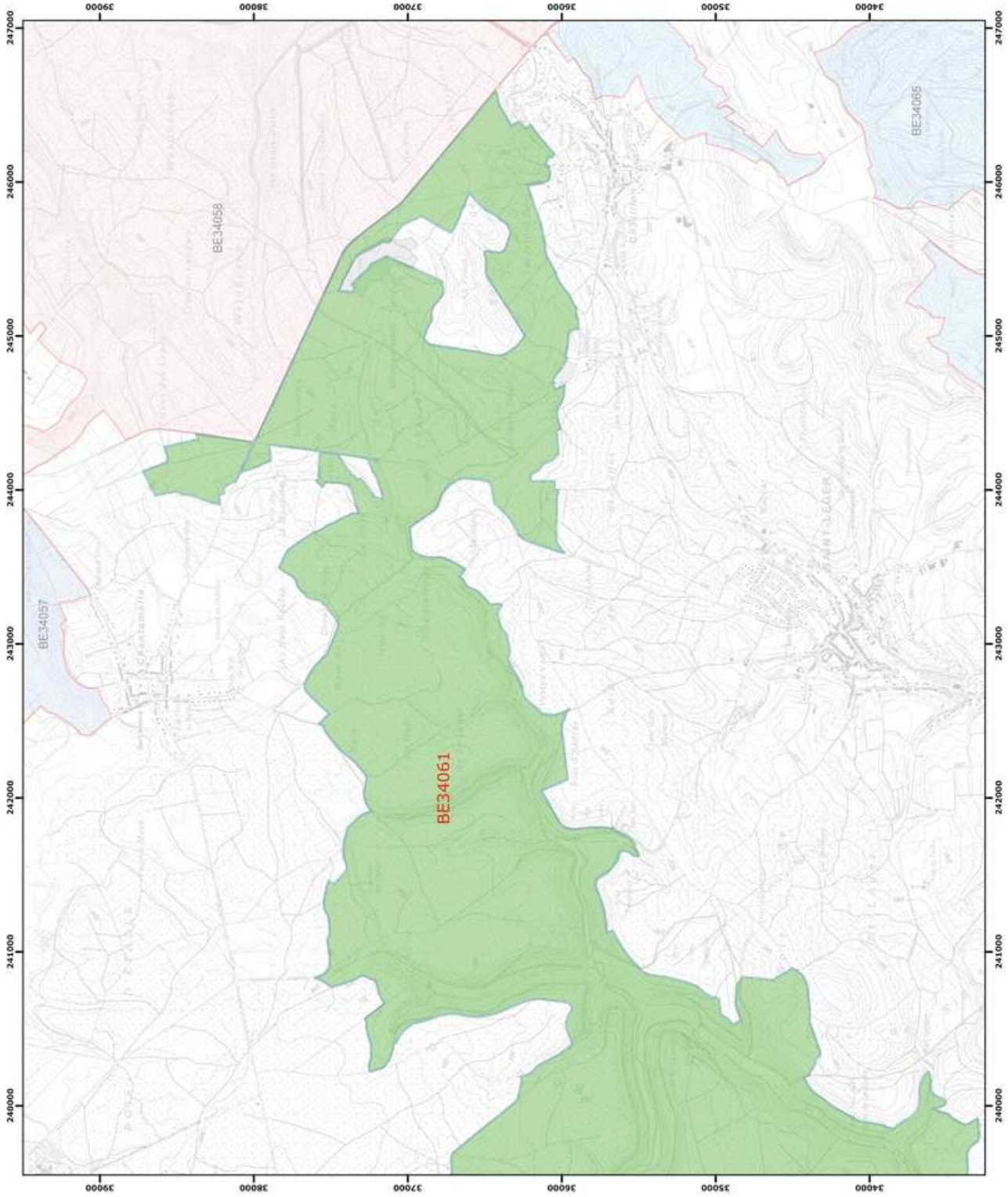
BE34061

**Périmètres des autres sites**

BE34057

BE34058

BE34065



0 250 500 mètres

Coordonnées Lambert belge 1972  
© SPW-DGARNE; Fond de plan © IGN - Bruxelles

Le Ministre-Président

Paul MAGNETTE

Le Ministre de l'Agriculture, de la Nature, de la Ruralité,  
du Tourisme et des Infrastructures sportives,  
délégué à la Représentation à la Grande Région

René COLLIN

Par délégation pour délivrance de copie conforme,

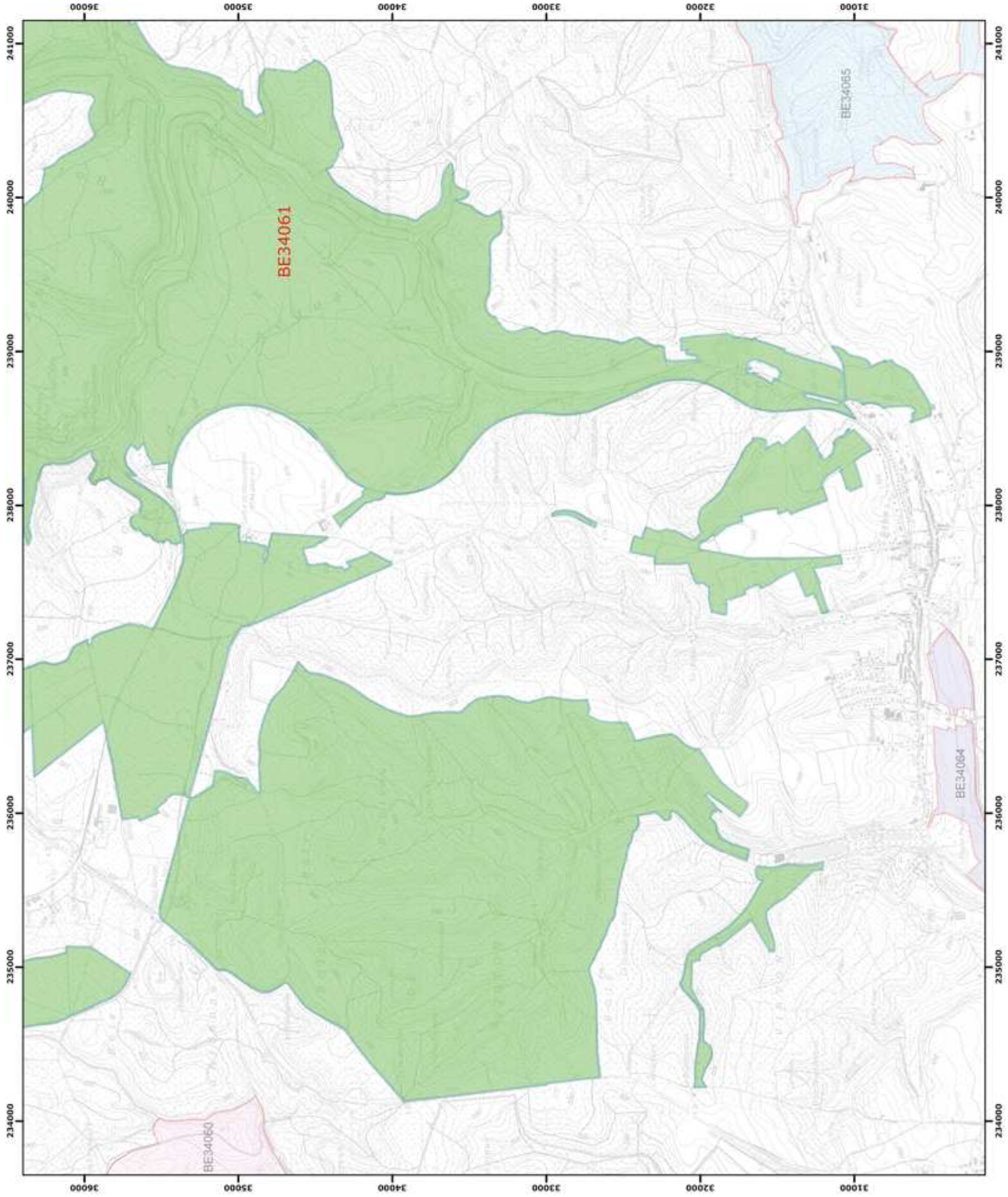
Date d'impression : mars 2016.

**DIRECTION GÉNÉRALE OPÉRATIONNELLE**  
**DE L'AGRICULTURE, DES RESSOURCES NATURELLES**  
**ET DE L'ENVIRONNEMENT**  
Avenue Prince de Liège 15, B-5100 Namur  
Tél.: 32 (0)81 33 36 16 • Fax.: 32 (0)81 33 36 22  
http://www.dgarnet.be (Page publiée le 11/07/2016 (document administratif))

Annexe 2.1.  
Natura 2000 - BE34061 - Vallées de Laclaireau et du Rabais 3 / 3  
Arrêté de désignation - Vue générale du périmètre du site



- Légende**
- Périmètres des sites**
  - Périmètre du site**
    - BE34061
  - Périmètres des autres sites**
    - BE34060
    - BE34064
    - BE34065



0 250 500 mètres

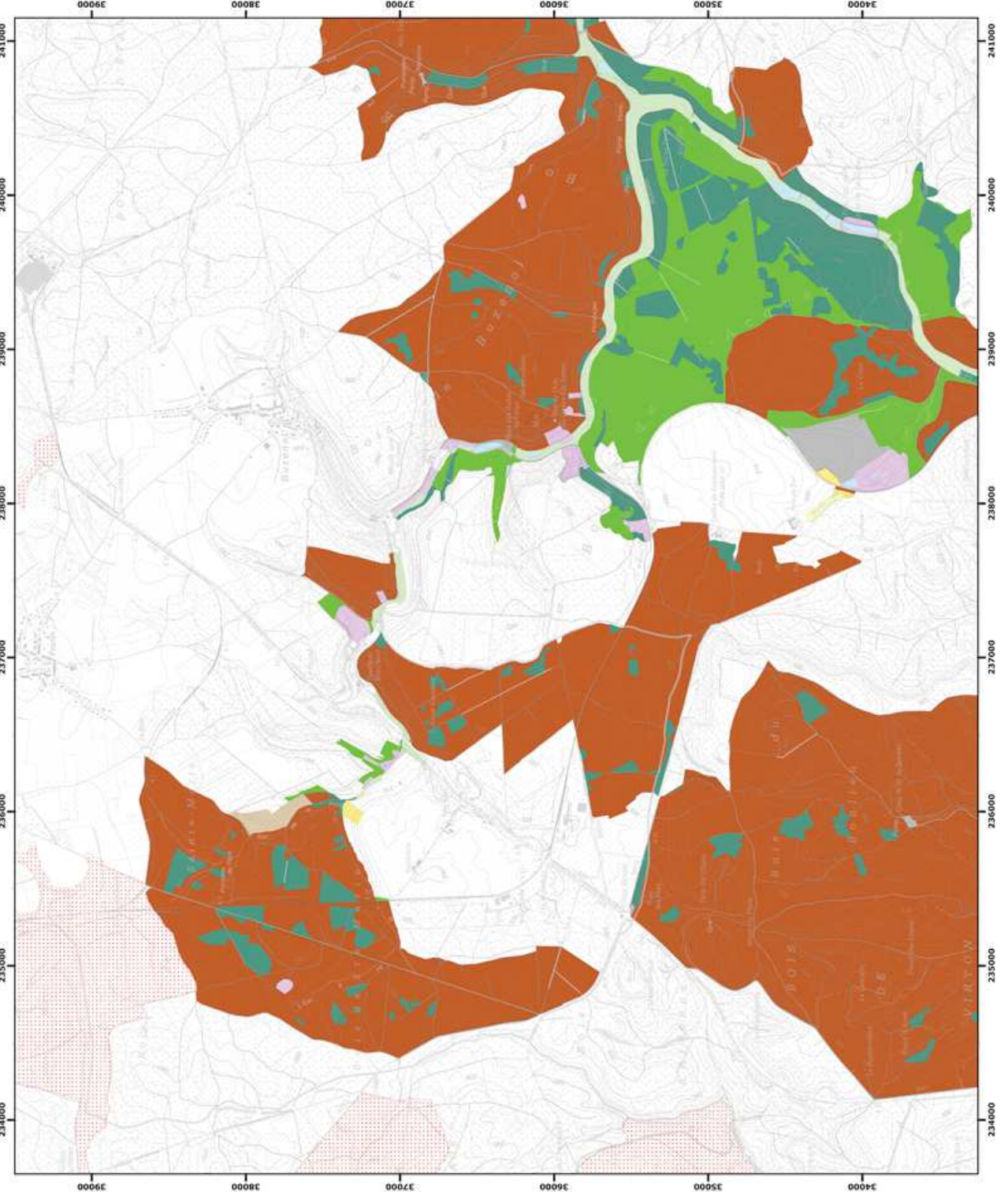
Coordonnées Lambert belge 1972  
© SPW-DGARNE; Fond de plan © IGN - Bruxelles

Le Ministre-Président

Paul MAGNETTE  
Le Ministre de l'Agriculture, de la Nature, de la Ruralité, du Tourisme et des Infrastructures sportives, délégué à la Représentation à la Grande Région

René COLLIN  
Par délégation pour délivrance de copie conforme,

Date d'impression : mars 2016.  
**DIRECTION GÉNÉRALE OPÉRATIONNELLE DE L'AGRICULTURE, DES RESSOURCES NATURELLES ET DE L'ENVIRONNEMENT**  
Avenue Prince de Liège 15, B-5100 Namur  
Tél.: +32 (0)81 33 36 16 • Fax.: +32 (0)81 33 36 22  
Natura 2000 - BE34061 - Vallées de Laclaireau et du Rabais 3 / 3 (Document administratif)



**Légende**

**Unités de gestion de base**

- UG 1 (milieux aquatiques)
- UG 2 (milieux ouverts prioritaires)
- UG 3 (prairies habitats d'espèces)
- UG 4 (bandes extensives)
- UG 5 (prairies de liaison)
- UG 6 (forêts prioritaires)
- UG 7 (forêts prioritaires alluviales)
- UG 8 (forêts indigènes de grand intérêt biologique)
- UG 9 (forêts habitats d'espèces)
- UG 10 (forêts non indigènes de liaison)
- UG 11 (terres de cultures et éléments anthropiques)

**Unités de gestion temporaires**

- UG tempo 1 (zones sous statut de protection)
- UG tempo 2 (zones à gestion publique)
- UG tempo 3 (forêts indigènes à statut temporaire)

**Unités de gestion en surimpression**

- UG S1 (moelle porrière et muette épaisse en UG1)
- UG S2 (démurr de la sucette)

**Autres**

- Emprises des cannes
- Autre site Natura 2000

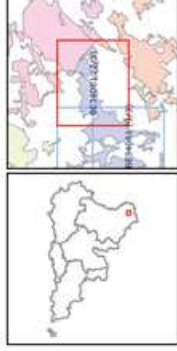
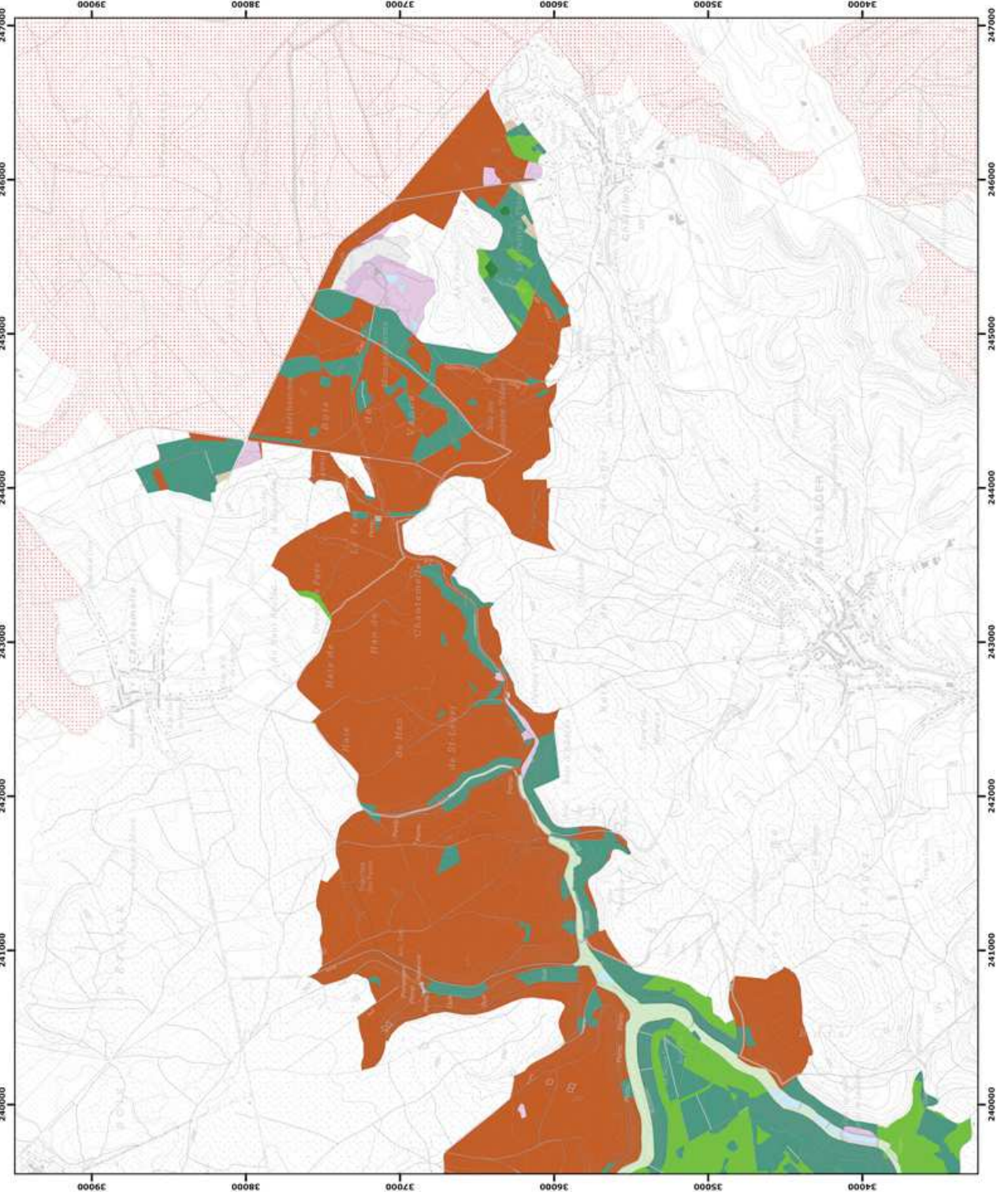
0 250 500 mètres  
Coordonnées Lambert belge 1972  
© SPW-DGARNE/ Fond de plan © IGN - Bruxelles  
Le Ministre-Président

**Paul MAGNETTE**  
Le Ministre de l'Agriculture, de la Nature, de la Ruralité,  
du Tourisme et des Infrastructures sportives,  
délégué à la Représentation à la Grande Région

**René COLLIN**  
Par délégation pour délivrance de copie conforme,

Date d'impression : mars 2016.

**DIRECTION GÉNÉRALE OPÉRATIONNELLE  
DE L'AGRICULTURE, DES RESSOURCES NATURELLES  
ET DE L'ENVIRONNEMENT**  
Avenue Prince de Liège 15, B-5100 Namur  
Téléphone: 0161 21 21 21 - Fax: 0161 21 21 22  
http://www.dgarnet.wallonie.be



**Légende**

**Unités de gestion de base**

- UG 1 (milieux aquatiques)
- UG 2 (milieux ouverts prioritaires)
- UG 3 (prairies habitats d'espèces)
- UG 4 (bandes extensives)
- UG 5 (prairies de liaison)
- UG 6 (forêts prioritaires)
- UG 7 (forêts prioritaires alluviales)
- UG 8 (forêts indigènes de grand intérêt biologique)
- UG 9 (forêts habitats d'espèces)
- UG 10 (forêts non indigènes de liaison)
- UG 11 (terres de cultures et éléments anthropiques)

**Unités de gestion temporaires**

- UG temp 1 (zones sous statut de protection)
- UG temp 2 (zones à gestion publique)
- UG temp 3 (forêts indigènes à statut temporaire)

**Unités de gestion en surimpression**

- UG S1 (moelle porrière et muette épaisse en UG1)
- UG S2 (démur de la sucrerie)

**Autres**

- Emprises des canaux
- Autre site Natura 2000

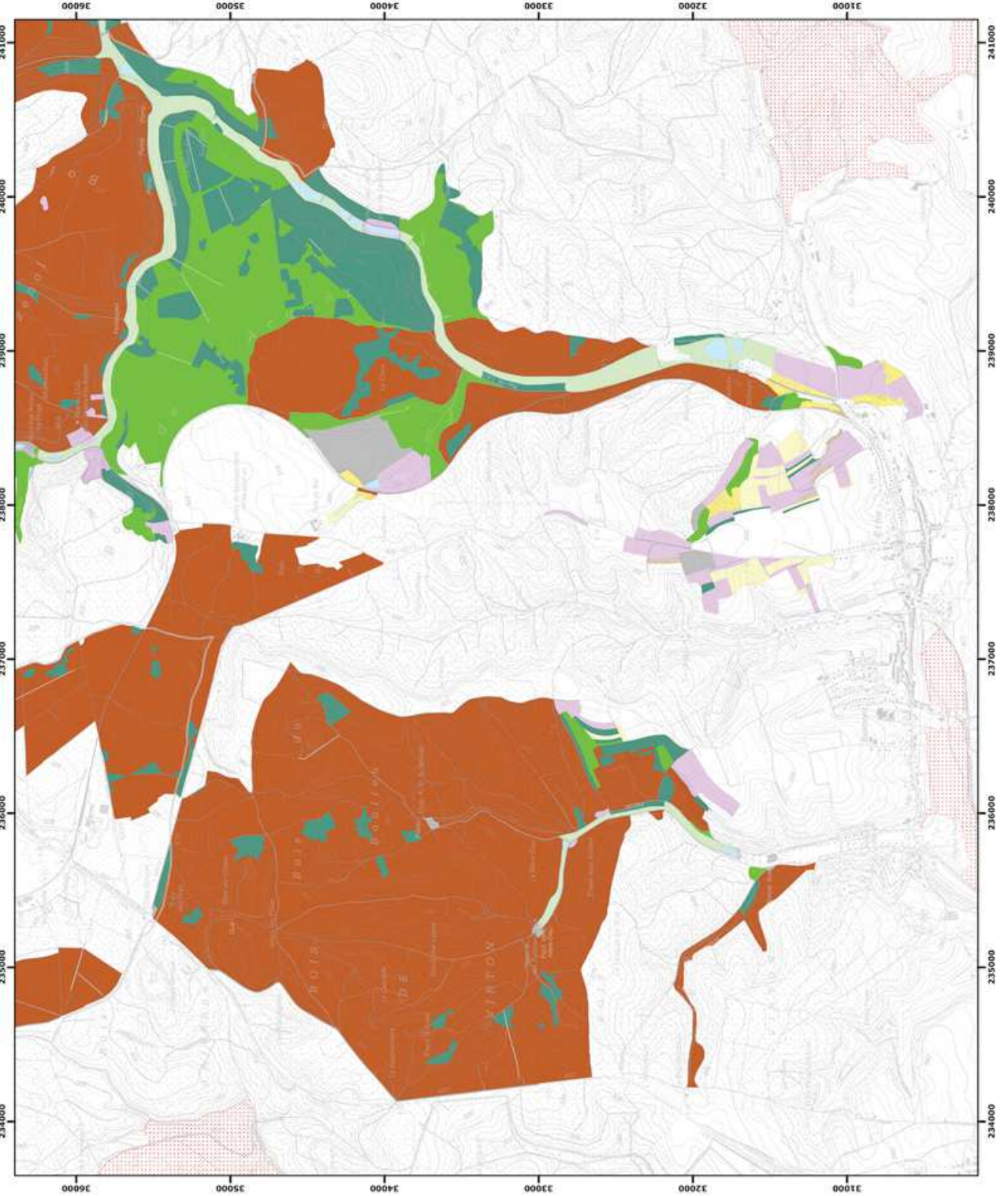
0 250 500 mètres  
Coordonnées Lambert belge 1972  
© SPW-DGARNE, Fond de plan © IGN - Bruxelles  
Le Ministre-Président

**Paul MAGNETTE**  
Le Ministre de l'Agriculture, de la Nature, de la Ruralité,  
du Tourisme et des Infrastructures sportives,  
délégué à la Représentation à la Grande Région

**René COLLIN**  
Par délégation pour délivrance de copie conforme,

Date d'impression : mars 2016.

**DIRECTION GÉNÉRALE OPÉRATIONNELLE  
DE L'AGRICULTURE, DES RESSOURCES NATURELLES  
ET DE L'ENVIRONNEMENT**  
Avenue Prince de Liège 15, B-9100 Namur  
Téléphone : 0161 24 24 - Fax : 0161 24 24 22  
http://www.dgarnet.wallonie.be (0161 24 24)



**Légende**

**Unités de gestion de base**

- UG 1 (milieux aquatiques)
- UG 2 (milieux ouverts prioritaires)
- UG 3 (prairies habitats d'espèces)
- UG 4 (bandes extensives)
- UG 5 (prairies de liaison)
- UG 6 (forêts prioritaires)
- UG 7 (forêts prioritaires alluviales)
- UG 8 (forêts indigènes de grand intérêt biologique)
- UG 9 (forêts habitats d'espèces)
- UG 10 (forêts non indigènes de liaison)
- UG 11 (terres de cultures et éléments anthropiques)

**Unités de gestion temporaires**

- UG tempo 1 (zones sous statut de protection)
- UG tempo 2 (zones à gestion publique)
- UG tempo 3 (forêts indigènes à statut temporaire)

**Unités de gestion en surimpression**

- UG S1 (moelle porrière et muette épaissie en UG1)
- UG S2 (démur de la sucette)

**Autres**

- Empiries des cannes
- Autre site Natura 2000

0 250 500 mètres  
Coordonnées Lambert belge 1972  
© SPW-DGARNE; Fond de plan © IGN - Bruxelles  
Le Ministre-Président

**Paul MAGNETTE**  
Le Ministre de l'Agriculture, de la Nature, de la Ruralité,  
du Tourisme et des Infrastructures sportives,  
délégué à la Représentation à la Grande Région

**René COLLIN**  
Par délégation pour délivrance de copie conforme,

Date d'impression : mars 2016.

**DIRECTION GÉNÉRALE OPÉRATIONNELLE  
DE L'AGRICULTURE, DES RESSOURCES NATURELLES  
ET DE L'ENVIRONNEMENT**  
Avenue Prince de Liège 15, B-5100 Namur  
Téléphone: 0161.24.41.11 - Fax: 0161.24.41.12 (numéro vert) 0161.24.41.13 (numéro vert)