

ANNEXE 1 : Liste des parcelles et parties de parcelles cadastrales comprises dans le site Natura 2000 BE34047 – Haute-Vierre

Les parcelles cadastrées ou ayant été cadastrées comme suit sont comprises dans le site Natura 2000 BE34047 – “ Haute-Vierre ” :

COMMUNE : BERTRIX Div 5 Section A : parcelles 667C (partim 34%), Section B : parcelles 1000A, 1002, 1003A, 1006A, 1007A, 1008B, 1009E, 1010B, 1012C, 1014, 1016A, 1017A, 1019A, 1020D, 1020E, 1022 (partim 47%), 1023 (partim 94%), 1024, 1025A, 1026A, 1027, 1029, 1030A, 1030B, 1031 (partim 94%), 1032D, 1032K, 1033, 1034A, 1034B, 1036 (partim 92%), 1053C, 1059A (partim 16%), 1061B (partim 91%), 1064E, 1064F, 1068H, 1068K, 1069H, 1069K, 1075F, 1077, 1077/02A, 1078E, 1079F, 1083B, 1084, 1084/02A, 1086A, 1087D, 1087E (partim 92%), 1088, 1089, 1090, 1091/02A, 1091C, 1092B, 1097B, 1098B, 1103F, 1108C, 1109C, 1110, 1111C, 1114C, 1116C, 1118B, 1121C, 1123B, 1123C, 1123D, 1123G, 1123K, 1123L, 1125A, 1126 (partim 18%), 1127, 1128C, 1129, 1130C, 1131, 1132, 1133C, 1134C (partim 13%), 1134F (partim 17%), 1135, 1136A, 1137D, 1137E, 1138D, 1140C, 1142D, 1144B, 1145E, 1151A (partim 12%), 1151B (partim 19%), 1152G, 1152H (partim 19%), 1154C, 1155C, 1156 (partim 6%), 1173B, 1175D, 1175E, 1176C, 1176D, 1179A, 1181H, 1182B, 1184C, 1188B, 1188C, 1198C, 1203H, 1215C, 1215D, 1216B, 1219B, 1221E (partim 94%), 1221F, 1224D, 1225C, 1230 (partim 85%), 1231A (partim 90%), 1234, 1235, 1236, 1237, 1238, 1239, 1240, 1241, 1242C, 1243B, 1246B, 1250B, 1250C, 1251A, 1255B, 1257E, 1258A, 1259, 1261B, 1262B, 1262C, 1263, 1265, 1280, 1284B, 1289C, 1289D, 1290A, 1290D, 1291A (partim 77%), 1292F, 1297E (partim 88%), 1297G, 1299C, 1299D, 1300G, 1300L, 1300R, 1300S (partim 17%), 1300T, 1305 (partim 6%), 1306B (partim 9%), 1313C, 1313D (partim 5%), 1315D, 1316B, 1317, 1319A (partim 41%), 1325A (partim 11%), 1329B (partim 92%), 1331 (partim 6%), 1338D, 1339, 1340A (partim 8%), 1340B (partim 95%), 1342, 1343A, 1344B, 1345E, 1346, 1347C, 1348 (partim 12%), 1349 (partim 6%), 1354 (partim 78%), 1356A, 1358D, 1359C, 1362B, 1367E, 1376D, 1377A, 1377B, 1387B, 1387C, 1389B, 1389C, 1389D, 1390E, 1390M, 1390P, 1390R, 1390S, 1391D (partim 35%), 1393, 1396A, 1396D, 1397A, 1397H, 1397K, 1398A, 1399C, 1399D, 1399E, 1400A, 1401, 1402A, 1402E, 1403/02, 1404C, 1404H, 1405A, 1406, 1407, 1409A, 1411C, 1415E, 1416A, 166/03C, 166E, 167C, 167D, 168, 169A, 169B, 170, 171, 172, 173, 175A, 177/02 (partim 19%), 177/03, 177/04A, 177A13, 177A15, 177A16, 177A17, 177A2, 177A4, 177B12, 177B13, 177B16, 177B17, 177B4, 177C13, 177C16, 177C5, 177D7, 177E12, 177E16, 177E17, 177E2, 177E3 (partim 82%), 177E5, 177E7, 177F13, 177F16, 177F17, 177F2, 177F7, 177G12, 177G13 (partim 11%), 177G7 (partim 88%), 177H17, 177H7 (partim 75%), 177K11, 177K13, 177K16, 177K17, 177K5, 177L11, 177L13, 177L3, 177M10, 177M16, 177N10, 177N12, 177N13, 177N15, 177N16, 177N17, 177N9, 177P, 177P11, 177P17, 177P3 (partim 85%), 177R16, 177R17, 177S12, 177S15 (partim 10%), 177S3, 177T11, 177T12, 177T13, 177T16, 177T4, 177V16 (partim 91%), 177V4, 177W12, 177W16, 177W4, 177X12, 177X16, 177X17, 177X4, 177Y17, 177Z14, 177Z16, 200A, 202A, 204C, 205F, 208D, 213D, 213G, 214, 218C4, 218E4 (partim 66%), 218F4, 218G4, 218L4, 218M2, 218N2 (partim 74%), 218P2, 218P4, 218R2 (partim 50%), 218R4, 218V, 218V4, 218W, 218W4, 218X (partim 16%), 218X4, 218Z3, 218Z4, 21A2 (partim 5%), 21W, 764D (partim 68%), 770B, 775D (partim 68%), 775E (partim 88%), 776C (partim 59%), 777K (partim 10%), 777L (partim 15%), 777N, 788M (partim 8%), 790B (partim 33%), 799D (partim 77%), 799E (partim 23%), 800A, 801A, 801B, 802, 804A, 805A, 805B, 806A, 814D, 814E, 818A, 819A, 819B, 820A, 823A, 823C, 823F, 823G, 823H, 824A, 824C, 825C, 829A, 830B, 831, 833A, 834, 835, 836A, 837A, 838, 840, 843A, 845C, 847C, 847D, 847E, 849B, 850, 851B, 851C, 851D, 852A, 853B, 853C, 854A, 856A, 858, 859C, 859D, 860, 861A, 863B, 863C, 866B, 866C, 868A, 873B, 874A, 882A, 883C, 886B, 888, 889A, 890, 894C, 896A, 898, 903D, 903E, 904B, 905A, 906B, 906F, 910A, 914, 915, 917A, 918, 920A, 921, 922, 926B, 926C, 927A, 928A, 929A, 932B, 933A, 935A, 936D, 936E, 938B, 940A, 940B, 941, 946A, 955A, 967C, 971B, 973B, 975, 976, 978B, 982B, 985A, 987D, 987E, 987H, 987K, 990C, 990E, 992A, 993, 994, 995B, 996, 997,

998A, 998B, Section C : parcelles 1008, 1009A (partim 14%), 1012B, 1013A, 1013B, 1013C, 1014A, 1016C (partim 19%), 1016D, 1022D, 1023A (partim 46%), 1023D (partim 40%), 1024, 1025B, 1025C (partim 90%), 1025D (partim 89%), 1027, 1028A, 1028E, 1029B, 1030E, 1030F, 1031C, 1032, 1039D, 1040B, 1043, 1044A, 1049D, 1049E, 1049F, 1050, 1051A (partim 92%), 1051B (partim 94%), 1051C (partim 93%), 1055, 1056C, 1056D (partim 89%), 1058, 1061A, 1062B, 1062C, 1062D, 1063A (partim 72%), 1063B (partim 76%), 1064, 1065B (partim 7%), 1065E (partim 3%), 1065G (partim 4%), 1065H (partim 1%), 1066A (partim 6%), 1068G, 1068H, 1068K, 1071A, 1071B, 1071D, 1071E, 1076R (partim 7%), 1077A (partim 6%), 1078A2, 1078B, 1078B2, 1078C, 1078G, 1078H, 1078K, 1078L, 1078V, 1078Y, 1078Z, 161A (partim 12%), 192A (partim 12%), 197 (partim 90%), 199, 200A, 201, 202, 203, 205B, 206A, 207A, 210C, 212, 213B, 214A, 215B (partim 91%), 218A, 219A, 220B, 221A, 222A (partim 76%), 222B (partim 79%), 222C (partim 77%), 226A (partim 8%), 241B, 830B (partim 86%), 833D (partim 8%), 835B (partim 15%), 837A (partim 5%), 837B, 840B (partim 27%), 841D, 846L, 846M, 849A, 850C, 851 (partim 81%), 852A, 853A, 854D, 855C, 857, 859A, 860A, 861, 862B, 865, 866A, 871A, 874B, 875A, 876B, 878, 879D, 879E, 879F, 880A, 926B (partim 6%), 936D (partim 7%), 939 (partim 7%), 942D (partim 13%), 944A, 944B (partim 25%), 945B (partim 37%), 948A (partim 17%), 949B (partim 13%), 954C (partim 11%), 970D (partim 10%), 974M (partim 6%), Section D : parcelles 846B (partim 50%), 848, 848/02 (partim 90%), 863 (partim 43%), 864/02 (partim 81%), 864A (partim 81%), 865A, 865B, 866C, 870/02, 870N, 870S, 871C (partim 11%), 872C (partim 10%), 873C, 873D, 873H, 874/02, 874D, 874E, 875/02, 875A, 875B, 876, 877, 878/02B, 878A (partim 77%), 879A (partim 88%), 879B, 879D, 880A, 881F, 881G, 881H, 882E, 882F, 882G, 884, 886/02, 886B, 887A, 888B, 890B, 890C, 890D, 892, 893A, 894H (partim 93%), 914A (partim 93%), 925D (partim 48%), 926A (partim 8%)

COMMUNE : HERBEUMONT Div 2 Section A : parcelles 1/02, 11C (partim 87%), 127B, 128B, 130E, 132A, 133A, 136B, 1379C, 1381B (partim 81%), 139A, 140A, 141A, 1F, 1G, 1H (partim 91%), 1K, 202B, 202S, 202T, 202W, 202X, 203B (partim 14%), 203E, 208E (partim 19%), 208F (partim 27%), 209F (partim 89%), 213B, 213D (partim 73%), 214C, 214D, 215A, 216H, 218G, 218H, 218K (partim 88%), 218L, 226C (partim 67%), 227A (partim 15%), 2D (partim 62%), 39C, 3D (partim 95%), 4, 45E, 45F (partim 67%), 45G, 46C (partim 14%), 51/02, 51C, 51D, 794 (partim 55%), 875C (partim 79%), 876C, 879D, 881, 882, 884 (partim 36%), 885B (partim 47%), 926, 927C, 927E, 927F (partim 80%), 928D, 928F2, 928G2, 928H2, 928K2, 928L2, 928M2, 928N2, 928P2 (partim 40%), 928R2 (partim 69%), 928S2 (partim 8%), 928W, 928X, 928Y (partim 95%), 928Z, 934F (partim 88%), 945G (partim 5%), 946C (partim 59%), 950B (partim 94%), Div 3 Section A : parcelles 100B (partim 25%), 105C, 105E, 105F, 107C, 10B, 10C (partim 92%), 111, 112B, 121, 123B, 123C, 125, 126A, 128D, 129, 130, 131, 132, 134A, 154C, 155G, 155K, 155L, 156F, 156L, 157B, 159C, 161C, 162A, 163 (partim 13%), 166B (partim 11%), 167, 168A (partim 53%), 169A, 16C (partim 88%), 171, 172, 173, 174B (partim 84%), 174C (partim 61%), 174D, 176 (partim 35%), 177 (partim 13%), 180, 181, 182D, 183A, 185, 186A, 186B, 187, 188C, 188D, 192C (partim 40%), 193, 194B, 197, 201B, 207D, 207H, 207M (partim 47%), 209A, 210A, 211/02 (partim 21%), 211/03, 211A (partim 48%), 218A, 219, 220, 221A, 222C, 223B, 233, 237, 238A, 240, 246B (partim 41%), 257 (partim 44%), 258 (partim 45%), 259A (partim 43%), 27A, 2E, 32C, 35C (partim 19%), 4A, 7E, 7H, 7K, 7L, 7M, 96A, Section C : parcelles 150G, 150H (partim 19%), 151C (partim 24%), 167A (partim 9%), 168D (partim 8%), 169A, 170E, 170F, 171, 172A, 172C, 172D, 174, 175, 177C (partim 87%), 178A, 182D, 183B, 183C, 183F, 184B, 187A, 189A, 190A, 190B, 191, 192, 198A, 200A (partim 93%), 204A, 204B, 205, 206A, 206B, 207 (partim 22%), 208D (partim 89%), 209, 210, 220A (partim 9%), 228 (partim 44%), 253E (partim 87%), 253F, 253G, 254G (partim 34%), 257/02E (partim 47%), 258 (partim 92%), 262 (partim 24%), 263A (partim 6%), 276D, 276E, 278B, 280, 281, 282B, 283L, 283M, 287C, 289G (partim 75%), 321A (partim 43%), 323E, 323F, 323G, 323H, 324, 325A, 325B, 326, 328A, 329, 330A, 331A (partim 92%), 333A (partim 26%), 335A (partim 15%), 336B, 336H (partim 74%), 336M, 337, 338B (partim 81%), 338C, 339, 342A (partim 92%), 343A, 347B (partim 10%), 352 (partim 49%), 357A (partim 68%), 358 (partim 44%),

373B (partim 19%), 374, 384, 385A, 386B, 388A, 389A, 390 (partim 91%), 474E (partim 5%), 4K (partim 3%)
COMMUNE : LIBRAMONT-CHEVIGNY Div 5 Section B : parcelles 128L, 128N, 128R, 128T, 128V (partim 87%), 129A, 132A, 133B, 141C, 141D, 144F, 144G, 144H, 144K, 151, 153B, 155B, 155C, 165A, 166B, 196D2, 196F2, 196H2 (partim 52%), 196N2, 197A, 199, 200A, 204C, 205F, 206, 207B, 207C, 207D, 208A, 210, 211, 213B, 215D, 216B, 217, 220A, 221C, 223C, 223D, 226D, 227, 228, 229C (partim 79%), 231E, 231G, 231H, 231K, 232D, 232L, 232M, 232P, 232R, 233A, 234A, 237A, 238C, 239, 240A (partim 36%), 241 (partim 88%), 242 (partim 25%), 250A (partim 93%), 278F, 278H, 278K, 280A (partim 14%), 280B, 281D, 283A, 284A, 284B, 285B, 288A, 289A, 289B, 289D, 339P (partim 20%), 339V (partim 21%), 339W, 339X (partim 2%), 339Z (partim 15%), 340K (partim 7%), 340N (partim 12%), 340P (partim 8%), 340R
COMMUNE : NEUFCHATEAU Div 2 Section B : parcelles 1003 (partim 93%), 1004E, 1005, 1180F (partim 15%), 179C, 179D, 180A, 181A, 181B, 259A (partim 36%), 263A (partim 71%), 265C, 267D, 273B (partim 51%), 273C, 274B (partim 94%), 274C, 277B, 279E, 279F, 281G, 288A, 289A, 291, 291/02, 292G, 294A, 296, 297C, 298, 299, 300, 301, 302B, 305, 306D, 306E (partim 78%), 310A, 311C, 311D, 312A, 318M, 318N, 318P (partim 19%), 321C (partim 65%), 322B, 323A, 324A, 331B, 331C, 332D, 333A, 334, 335, 341A, 344C, 350A, 353B, 355B, 356, 359A, 362A (partim 63%), 366B (partim 79%), 367D (partim 55%), 369D, 372D, 376A, 377A, 381A, 382D (partim 65%), 387C, 389B, 391, 392A, 393E, 395B, 395D, 395E (partim 84%), 400C, 413E, 413H (partim 10%), 413K, 846Z (partim 79%), 847M (partim 62%), 861A, 862, 867B, 867M (partim 58%), 867P, 869A, 869B, 940T (partim 24%), 975C (partim 65%), 975D (partim 21%), 976A, 977 (partim 68%), 979A (partim 69%), 979C, 979D (partim 92%), 980A (partim 41%), 981E (partim 75%), 981F (partim 14%), 982A (partim 88%), 983B (partim 93%), 986C (partim 25%), 986F, 986G (partim 23%), 986H (partim 84%), 986K, 988D, 988E, 988F (partim 74%), 988G (partim 52%), 989A, 990A, 991 (partim 51%), 992A (partim 48%), 993A (partim 91%), 997B (partim 17%), Div 3 Section F : parcelles 267C (partim 52%), 268B2, 268C2 (partim 78%), 268G2, 268V2, 268Z2 (partim 33%), 271B, 273E (partim 54%), 275E (partim 87%), 275F (partim 84%), 284D (partim 31%), 330R (partim 10%), 522C (partim 26%), 523 (partim 13%), 577 (partim 5%), 578, 579 (partim 94%), 580, 581 (partim 9%), 582A, 582B, 582C, 582D, 583, 584, 585, 586A, 586C, 586D, 587E, 587F, 588, 589, 590, 591, 592, 597A, 608D (partim 9%), 616 (partim 76%), 744M (partim 18%), 744V (partim 15%), 744W (partim 7%), 750, 751, 752A, 754B, 755A (partim 87%), 755B (partim 93%), 756, 757A, 758, 759, 760, 762, Section G : parcelles 108A (partim 19%), 116A (partim 31%), 117A (partim 86%), 118, 20F (partim 33%), 28C (partim 5%), 30 (partim 7%), 31D (partim 9%), 32H (partim 81%), 32N (partim 5%), 341A (partim 19%), 348E (partim 6%), 348G (partim 8%), 349 (partim 7%), 369, 376A, 376B, 376C, 377C (partim 45%), 377D (partim 11%), 377E, 377F, 377G, 378B (partim 72%), 380, 381A, 384B, 384C, 385C, 385D, 386, 388A (partim 5%), 390A, 390B, 393F (partim 14%), 393H (partim 15%), 393K (partim 10%), 393L (partim 12%), 395 (partim 10%), 398A (partim 3%), 40A (partim 26%), 42 (partim 31%), 43 (partim 7%), 451, 452C (partim 6%), 452D (partim 12%), 452E (partim 45%), 46B, 47D (partim 16%), 50, 52C (partim 95%), 53B (partim 77%), 53D, 53G, 53H, 53K, 53L, 59A (partim 71%), 62A, 64A, 65, 66, 67, 68, 69, 70, 71, 72C, 73, 74C, 85C (partim 23%), Div 6 Section F : parcelles 199E, 199G, 199H (partim 22%), 200A, 202D, 203A, 205B (partim 70%), 207L (partim 10%), 207P (partim 93%), 208E (partim 45%), 208F (partim 52%), 209C (partim 35%), 211C (partim 85%), 213, 214A, 218C, 219, 220A, 221A2, 221B2, 221C2, 221D2, 221E2, 221F2, 221X, 221Y, 221Z, 222C, 222E, 222S, 222W, 223B (partim 43%), 223H (partim 23%), 223L (partim 12%), 224 (partim 37%), 225E (partim 69%), 228L (partim 10%), 238A (partim 52%), 432 (partim 13%), 443A (partim 30%), 460A (partim 14%), 462B, 462P (partim 29%), 462S (partim 85%), 596C (partim 73%), 602A4, 602A5, 602B5 (partim 93%), 602D5 (partim 71%), 602E5, 602F5 (partim 93%), 602G (partim 95%), 602G4, 602K4, 602M3, 602N, 602N4 (partim 89%), 602P3, 602R (partim 93%), 602S2, 602S3, 602T3, 602W4, 602X2, 602X4, 602Y2, 602Y4, 602Z2, 602Z4, 653K (partim 16%), 653L (partim 73%), 654K (partim 48%), 654R (partim 67%), 676C, 677, 683A, 686A, 689 (partim 15%), 691, 692A, 695H

(partim 12%), 695K (partim 10%), 702P (partim 6%), 703B, 704B, 705A, 706, 707B, 707C, 707D, 707E, 707F, 715C (partim 92%), 715E, 715F, 716, 717, 718D (partim 44%), 720D, 720E (partim 93%), 720F, 722 (partim 9%), 947A, 947B, 948, 949B, 949C, 951B, 951C, 951D, 951E, 951F, 951H, 951P, 951T, 951V, 951W (partim 32%), 951X (partim 89%)

Vu pour être annexé à l'arrêté du Gouvernement wallon du 14 avril 2016 de désignation du site Natura 2000 BE34047 – “ Haute-Vierre ”.

Namur, le 14 avril 2016.

Le Ministre-Président,

P. MAGNETTE

Le Ministre de l'Agriculture, de la Nature, de la Ruralité, du Tourisme
et des Infrastructures sportives, délégué à la Représentation à la Grande Région,

R. COLLIN

ANNEXE 2 : Délimitation du périmètre du site Natura 2000 BE34047 – “ Haute-Vierre ”**2.1. Carte délimitant le périmètre du site**

La présente carte fixe, au jour de la désignation du site, à l'échelle cartographique 1/10.000^e (publiée au 1/25.000^e) le périmètre du site.

Cette carte est également disponible :

- Sous format informatique sur le site Internet <http://natura2000.wallonie.be> ;
- Sous format papier auprès de chaque commune concernée ;
- Sous les deux formats, auprès des Directions extérieures territorialement concernées du Département de la Nature et des Forêts.

2.2. Prescriptions littérales visant à préciser le périmètre du site**Liste des parcelles et parties de parcelles cadastrales non comprises dans le périmètre du site Natura 2000 BE34047 – “ Haute-Vierre ”**

Les parcelles cadastrées ou ayant été cadastrées comme suit ne sont pas comprises dans le périmètre du site Natura 2000 BE34047 – “ Haute-Vierre ” :

COMMUNE : BERTRIX Div 5 Section A : parcelles 665G, Section B : parcelles 1037, 1038, 1048T, 1056E, 1056F, 1056G, 1056H, 1056K, 1056L, 1134E, 1171B, 1172C, 1173C, 1227B, 1297H, 1300P, 1302, 1306C, 1320B, 1332, 1333A, 1337G, 1391F, 1391G, 166F, 177A12, 177M14, 177P10, 177S17, 218D4, 218M4, 218R3, 218S3, 435D, 762B, 771B, 785F, 788H, 788L, 797H, 797K, Section C : parcelles 1076C2, 1076D, 1076E, 1076E2, 1076F, 1076G, 1076K2, 1076L2, 1076M, 1077B, 1077D, 1077E, 158D, 162, 163, 193B, 196C, 238E, 248D, 833L, 850B, 887C, 929B, 93F, Section D : parcelles 846D, 861B, 894F, 910A, 915A, 916A, 924B, 927C, 928A
COMMUNE : HERBEUMONT Div 2 Section A : parcelles 198F, 19D, 200B, 208G, 217G, 225B, 55B, 6A, 736H, 887A, 887B, 887C, 893B, 925G, 925H, 928T2, 931B, 937F, 943E, Div 3 Section A : parcelles 153A, 178A, 189B, 208F, 21B, 226C, 231A, 235G, 256, 29C, 40A, 40B, 41, 47A, 47B, 95, Section C : parcelles 118K, 150C, 150F, 151D, 151E, 167C, 167D, 229A, 241N, 261F, 305B, 317A, 334A, 336D, 370E, 373D, 474D, 68A
COMMUNE : LIBRAMONT-CHEVIGNY Div 5 Section B : parcelles 274C, 274D, 339T
COMMUNE : NEUFCHATEAU Div 2 Section B : parcelles 1176H, 1179D, 1195E, 320, 370A, 421B, 427C, 442C, 548C, 552X, 556, 559A, 974D, 974G, 974H, 975A, 980F, Div 3 Section F : parcelles 242K, 268X2, 276E, 291F2, 502A, 506C, 568A, 573A, 574, 576C, 576D, 601A, 606E, 617, 617/02A, 733E, 733F, 733K3, 744X, Section G : parcelles 119A, 25H, 26C, 29F, 348F, 364A, 365, 366, 368, 379, 389, 39, 391, 392, 394, 449A, 450D, 455C, 455D, 456C, 47C, 75C, Div 6 Section F : parcelles 199K, 208D, 223K, 427, 428B, 440, 595D, 602D4, 654P, 657H, 668B, 669, 670, 671D, 695G, 695L, 702G, 709H, 709K, 709L, 723A, 939A

Vu pour être annexé à l'arrêté du Gouvernement wallon du 14 avril 2016 de désignation du site Natura 2000 BE34047 – “ Haute-Vierre ”.

Namur, le 14 avril 2016.

Le Ministre-Président,

P. MAGNETTE

Le Ministre de l'Agriculture, de la Nature, de la Ruralité, du Tourisme
et des Infrastructures sportives, délégué à la Représentation à la Grande Région,

R. COLLIN

ANNEXE 3 : Liste des types d'habitats naturels et des espèces pour lesquels le site est désigné et données y afférentes ; synthèse des critères scientifiques ayant conduit à la sélection du site Natura 2000 BE34047 – “ Haute-Vierre ”

La présente annexe indique, compte tenu des données actuellement disponibles :

- la liste des types d'habitats naturels et la liste des espèces pour lesquels le site est désigné ainsi que les données concernant respectivement leurs surfaces, leur niveau de population et l'estimation de leur état de conservation ; les types d'habitats naturels et les espèces prioritaires sont indiqués par un astérisque (*) ;
- une synthèse des résultats de l'évaluation de l'importance du site pour assurer la conservation des types d'habitats naturels d'intérêt communautaire de l'annexe VIII et des espèces d'intérêt communautaire de l'annexe IX et des espèces d'oiseaux de l'annexe XI de la loi du 12 juillet 1973 que le site abrite.

Ces résultats justifient la sélection du site comme site Natura 2000. Les données complètes, détaillant les résultats de l'application des critères de sélection, sont disponibles auprès des services centraux du Département de la Nature et des Forêts, 15 avenue Prince de Liège à 5100 Jambes et sur le site Internet <http://natura2000.wallonie.be>.

Les données relatives aux types d'habitats naturels (liste, surface et état de conservation) et aux espèces (liste, population et état de conservation) pour lesquels le site est désigné sont issues des formulaires standard de données établis entre 2002 et 2005. Ces données estimées à l'échelle du site au moment de sa sélection contiennent des approximations. Elles ont été pour partie actualisées, en particulier pour les surfaces, sur base des meilleures connaissances disponibles et il conviendra de poursuivre l'actualisation de ces données sur base d'une cartographie détaillée des habitats.

Le site BE34047 a été sélectionné pour les raisons suivantes : Site comprenant trois entités principales : au Nord, les étangs de Luchy, des prairies de fauche et des milieux alluviaux dans la région de Grandvoir et enfin les vallées de la Vierre et du Ruisseau de Grandvoir, pour l'essentiel. L'attrait particulier de ce site est sa composition en nombreux fonds de vallée bordés de prés de fauche encore soumis par endroit aux crues annuelles. Ces caractéristiques permettent le maintien d'une population de Moules perlières et sont le terrain de chasse d'espèces prestigieuses tels que la Cigogne noire, le martin-pêcheur. Les mégaphorbiaies, vestiges de landes et zones de tremblants sont également bien présents dans ce paysage. L'étang de Luchy situé au nord du site possède encore une belle station de Littorellion dont le maintien est assuré par une fluctuation annuelle du niveau des eaux. Cet étang constitue aussi une zone d'hivernage pour de nombreuses Sarcelles d'hiver et la Cigogne noire y effectue de fréquents arrêts en fin d'été.

A. Types d'habitats naturels d'intérêt communautaire de l'annexe VIII de la loi pour lesquels le site est désigné

Types d'habitats naturels d'intérêt communautaire	Surface	EC	UG HIC*
6430	42,90 ha	C	
6510	19,03 ha	C	
91E0*	14,91 ha	C	UG 7
9160	11,76 ha	C	
3130	8,68 ha	B	
4010	3,70 ha	C	
9190	2,31 ha	C	
3260	1,68 ha	C	
9180*	1,38 ha	B	UG 6
3150	0,70 ha	C	
6230*	0,56 ha	C	UG 2
7140	0,56 ha	C	
4030	0,54 ha	C	
6410	0,45 ha	C	
9130	0,40 ha	C	

Types d'habitats naturels d'intérêt communautaire	Surface	EC	UG HIC*
91D0*	0,40 ha	C	UG 6
9110	0,25 ha	C	

Légende : EC : estimation de l'état de conservation; A : conservation excellente ; B : conservation bonne ; C : conservation moyenne ; UG HIC* : unité(s) de gestion abritant ou susceptible(s) d'abriter (lorsque les données précises ne sont pas disponibles) l'habitat naturel d'intérêt communautaire prioritaire ; "-" : donnée non disponible

3130 : Eaux stagnantes, oligotrophes à mésotrophes avec végétation du Littorelletea uniflorae et/ou du Isoëto-Nanojuncetea

3150 : Lacs eutrophes naturels avec végétation du type Magnopotamion ou Hydrocharition

3260 : Rivières des étages planitiaire à montagnard avec végétation du Ranunculion fluitantis et du Callitriche-Batrachion

4010 : Landes humides atlantiques septentrionales à Erica tetralix

4030 : Landes sèches européennes (tous les sous-types)

6230* : Formations herbeuses à Nardus, riches en espèces, sur substrats siliceux des zones montagnardes (et des zones submontagnardes de l'Europe continentale)

6410 : Prairies à Molinia sur sols calcaires, tourbeux ou et argilo-limoneux (Molinion caeruleae)

6430 : Mégaphorbiaies hydrophiles d'ourlets planitiaux et des étages montagnard à alpin

6510 : Pelouses maigres de fauche de basse altitude (Alopecurus pratensis, Sanguisorba officinalis)

7140 : Tourbières de transition et tremblantes

9110 : Hêtraies du Luzulo-Fagetum

9130 : Hêtraies de l'Asperulo-Fagetum

9160 : Chênaies pédonculées ou chênaies-charmaies subatlantiques et médio-européennes du Carpinion betuli

9180* : Forêts de pentes, éboulis ou ravins du Tilio-Acerion

9190 : Vieilles chênaies acidophiles des plaines sablonneuses à Quercus robur

91D0* : Tourbières boisées

91E0* : Forêts alluviales à Alnus glutinosa et Fraxinus excelsior (Alno-Padion, Alnion incarnae, Salicion albae)

B. Espèces des annexes IX et XI de la loi pour lesquelles le site est désigné

Code	Nom latin	Nom français	Population			EC
			résidente	migratoire		
				repr.	hiver	
1029	Margaritifera margaritifera	Moule perlière	250 i			C
1032	Unio crassus	Mulette épaisse	P			C
1096	Lampetra planeri	Lamproie de Planer	P			C
1163	Cottus gobio	Chabot	P			C
1337	Castor fiber	Castor d'Europe	P			C
4038	Lycaena helle	Cuivré de la bistorte	20-200 i			C
A030	Ciconia nigra	Cigogne noire		2-6 i		-
A052	Anas crecca	Sarcelle d'hiver			10-80 i	-
A094	Pandion haliaetus	Balbusard pêcheur				1-2 i
A152	Lymnocyptes minimus	Bécassine sourde			0-3 i	-
A153	Gallinago gallinago	Bécassine des marais			5-15 i	-
A229	Alcedo atthis	Martin pêcheur d'Europe	1 p			-

Code	Nom latin	Nom français	Population				EC
			résidente	migratoire			
				repr.	hiver	étape	
A338	Lanius collurio	Pie-grièche écorcheur		5-10 p			-
A340	Lanius excubitor	Pie-grièche grise			1-3 i		-
A340	Lanius excubitor	Pie-grièche grise		0-1 p			-

Légende : P = présence ; p = couple ; i = individu ; EC : estimation de l'état de conservation ; A : conservation excellente ; B : conservation bonne ; C : conservation moyenne ; vis. : visiteur ; occ. : occasionnel ; "-" : donnée non disponible

Vu pour être annexé à l'arrêté du Gouvernement wallon du 14 avril 2016 de désignation du site Natura 2000 BE34047 – " Haute-Vierre ".

Namur, le 14 avril 2016.

Le Ministre-Président,

P. MAGNETTE

Le Ministre de l'Agriculture, de la Nature, de la Ruralité, du Tourisme et des Infrastructures sportives, délégué à la Représentation à la Grande Région,

R. COLLIN

ANNEXE 4 : Désignation et délimitation du périmètre des unités de gestion du site Natura 2000 BE34047 – “ Haute-Vierre ”**4.1. Liste des unités de gestion délimitées au sein du site**

Le site abrite les unités de gestion suivantes :

UG 1 - Milieux aquatiques

UG 2 - Milieux ouverts prioritaires

UG 3 - Prairies habitats d'espèces

UG 4 - Bandes extensives

UG 5 - Prairies de liaison

UG 6 - Forêts prioritaires

UG 7 - Forêts prioritaires alluviales

UG 8 - Forêts indigènes de grand intérêt biologique

UG 9 - Forêts habitat d'espèces

UG 10 - Forêts non indigènes de liaison

UG 11 - Terres de cultures et éléments anthropiques

Les habitats naturels d'intérêt communautaire et les espèces d'intérêt communautaire que ces unités de gestion sont susceptibles d'abriter sont précisés par l'arrêté du Gouvernement wallon du 19 mai 2011 fixant les types d'unités de gestion susceptibles d'être délimitées au sein d'un site Natura 2000 ainsi que les interdictions et mesures préventives particulières qui y sont applicables.

4.2. Carte délimitant le périmètre des unités de gestion

Les cartes ci-annexées fixent, à l'échelle cartographique 1/10.000^e (publiée au 1/25.000^e) le périmètre des unités de gestion présentes sur le site. Les contours des unités de gestion correspondent à ceux des principaux types d'habitats naturels que le site abrite.

Cette carte est également disponible :

- Sous format informatique sur le site Internet <http://natura2000.wallonie.be> ;
- Sous format papier auprès de chaque commune concernée ;
- Sous les deux formats, auprès des Directions extérieures territorialement concernées du Département de la Nature et des Forêts.

Vu pour être annexé à l'arrêté du Gouvernement wallon du 14 avril 2016 de désignation du site Natura 2000 BE34047 – “ Haute-Vierre ”.

Namur, le 14 avril 2016.

Le Ministre-Président,

P. MAGNETTE

Le Ministre de l'Agriculture, de la Nature, de la Ruralité, du Tourisme
et des Infrastructures sportives, délégué à la Représentation à la Grande Région,

R. COLLIN

Annexe 2.1.

Natura 2000 - BE34047 - Haute-Vierre 1 / 2
Arrêté de désignation - Vue générale du périmètre du site

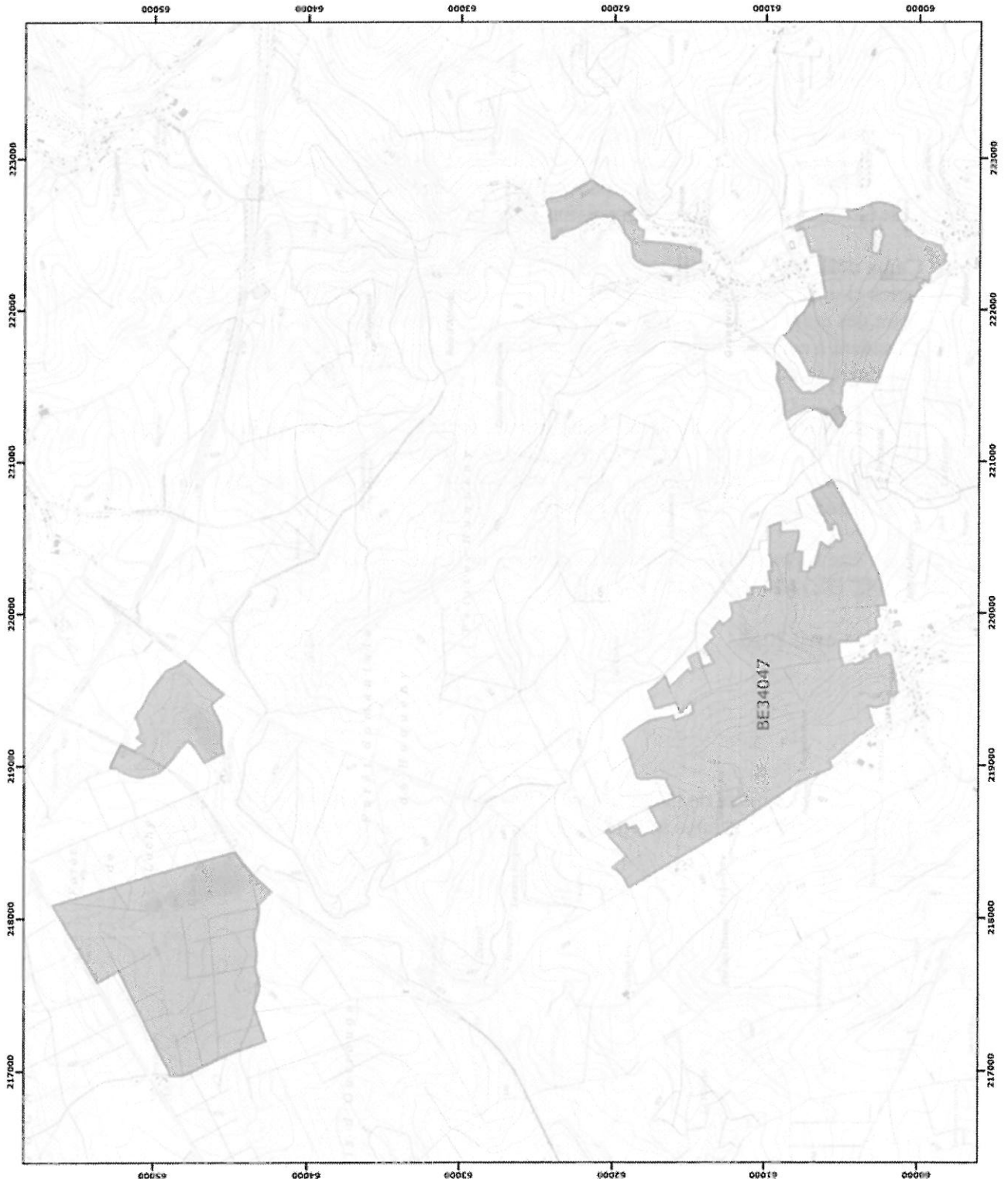
Service public de Wallonie



Légende

Périmètres des sites

Perimetre du site



© SPW-DGABRE, Fond de plan © IGN - Bruxelles
Le Ministre-Président

Paul MAGNETTE
Le Ministre de l'Agriculture, de la Nature, de la Forêt,
de l'Énergie et des Infrastructures sportives,
dédié à la Représentation à la Grande Région

René COLLIN
Par délégation pour délivrance de copie conforme,

Date d'impression : mars 2016.
DIRECTION GÉNÉRALE OPÉRATIONNELLE
DE L'AGRICULTURE, DES RESSOURCES NATURELLES
ET DE L'ENVIRONNEMENT
Avenue Prince de Liège 15, B-5100 Namur
Tél : +32 (0)81 31 58 14 • Fax : +32 (0)81 31 58 22
E-mail : direction@dgabre.wallonie.be

Annexe 2.1.
Natura 2000 - BE34047 - Haute-Vierre 2 /2
Arrêté de désignation - Vue générale du périmètre du site

Service public de Wallonie



Légende

Périmètres des sites

Perimètre du site BE34047

Périmètres des autres sites

BE34046

BE34048



0 250 500 mètres

Commissaires Luyckx et Luyckx 1912

© SING-DIGINE - Fond de plan © IGN - Bruxelles

Le Ministre-Frédéric

Paul MAGNETTE

Le Ministre de l'Agriculture, de la Nature, de la Ruralité, du Tourisme et des Infrastructures sportives, délégué à la Région wallonne et à la Région flamande

René COLLIN

Par délégation pour délivrance de copie conforme.

Date d'impression : mars 2016.

DIRECTION GÉNÉRALE OPÉRATIONNELLE DE L'AGRICULTURE, DES RESSOURCES NATURELLES ET DE L'ENVIRONNEMENT

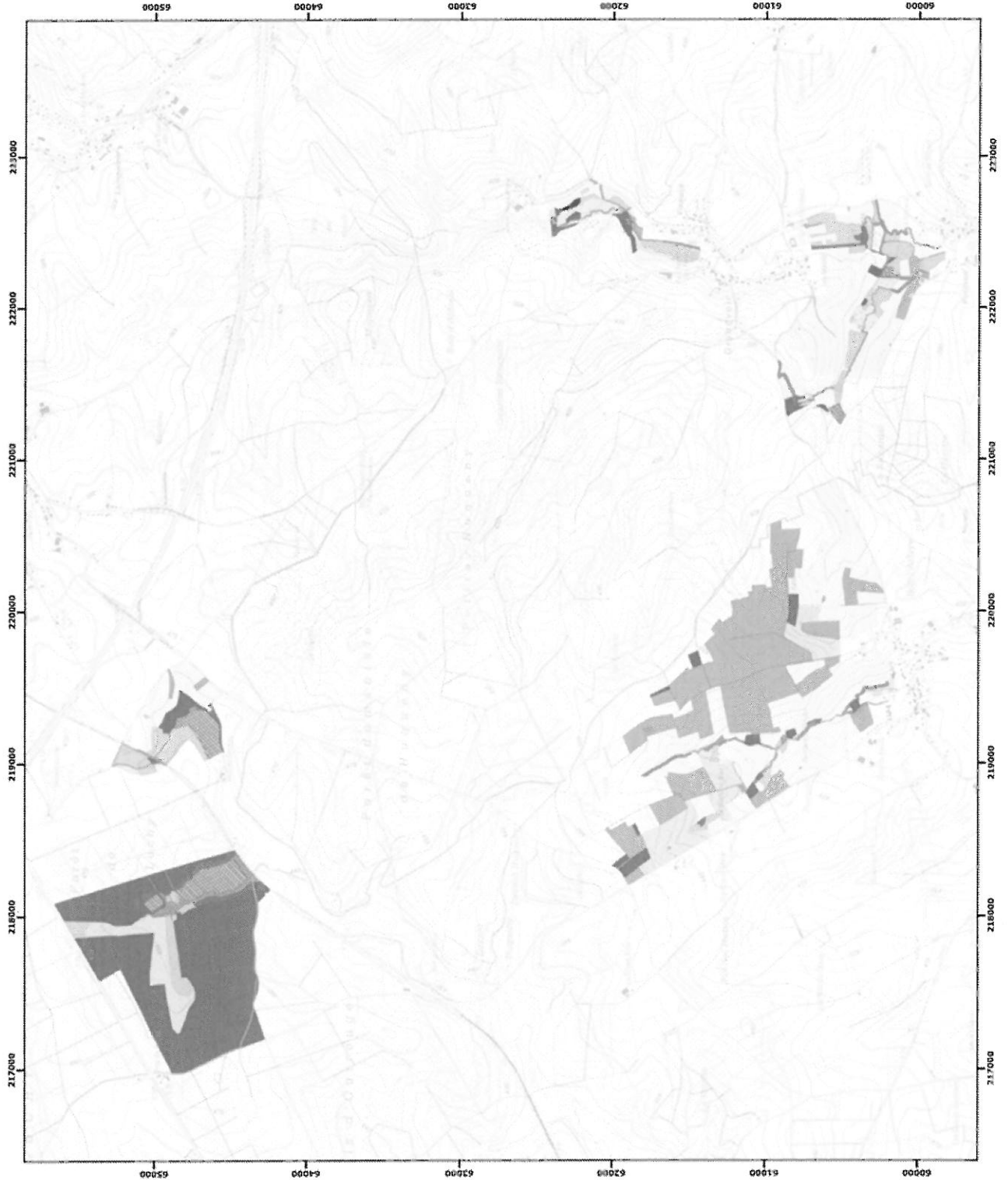
Avenue Prince de Liège 15, B-5100 Namur

Tel. +32 (0)81 33 33 11 • Fax. +32 (0)81 33 33 22

http://www.dgop.be • www.agriculture.be • www.nature.be

Service public de Wallonie

Annexe 4.2.
Natura 2000 - BE34047 - Haute-Vierre 1 / 2
Arrêté de désignation - Unités de gestion



Légende

Unités de gestion

Unités de gestion de base

- UG 1 (milieux aquatiques)
- UG 2 (milieux ouverts prairiaux)
- UG 3 (prairies habitées d'espèces)
- UG 4 (landes exposées)
- UG 5 (prairies de fauche)
- UG 6 (forêts prairiales élevées)
- UG 7 (forêts prairiales élevées)
- UG 8 (forêts prairiales de grand intérêt biologique)
- UG 9 (forêts habitées d'espèces)
- UG 10 (forêts non habitées de fauche)
- UG 11 (terres de culture et éléments anthropiques)

Unités de gestion temporaires

- UG temp 1 (unités sous statut de protection)
- UG temp 2 (unités à gestion publique)
- UG temp 3 (unités religieuses à statut temporaire)

Unités de gestion en surimpression

- UG S1 (meuse pénètre et moule évasée en UG1)
- UG S2 (démarré de la succession)

Autres

- Empreinte des cités
- Autre site Natura 2000

Le Ministère de l'Agriculture, de la Pêche, de la Ruralité, du Tourisme et des Infrastructures sportives, de l'égalité et de la Représentation à la Grande Région

Par délégation pour délivrance de l'écrite conforme,

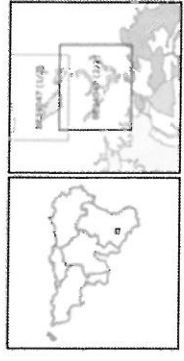
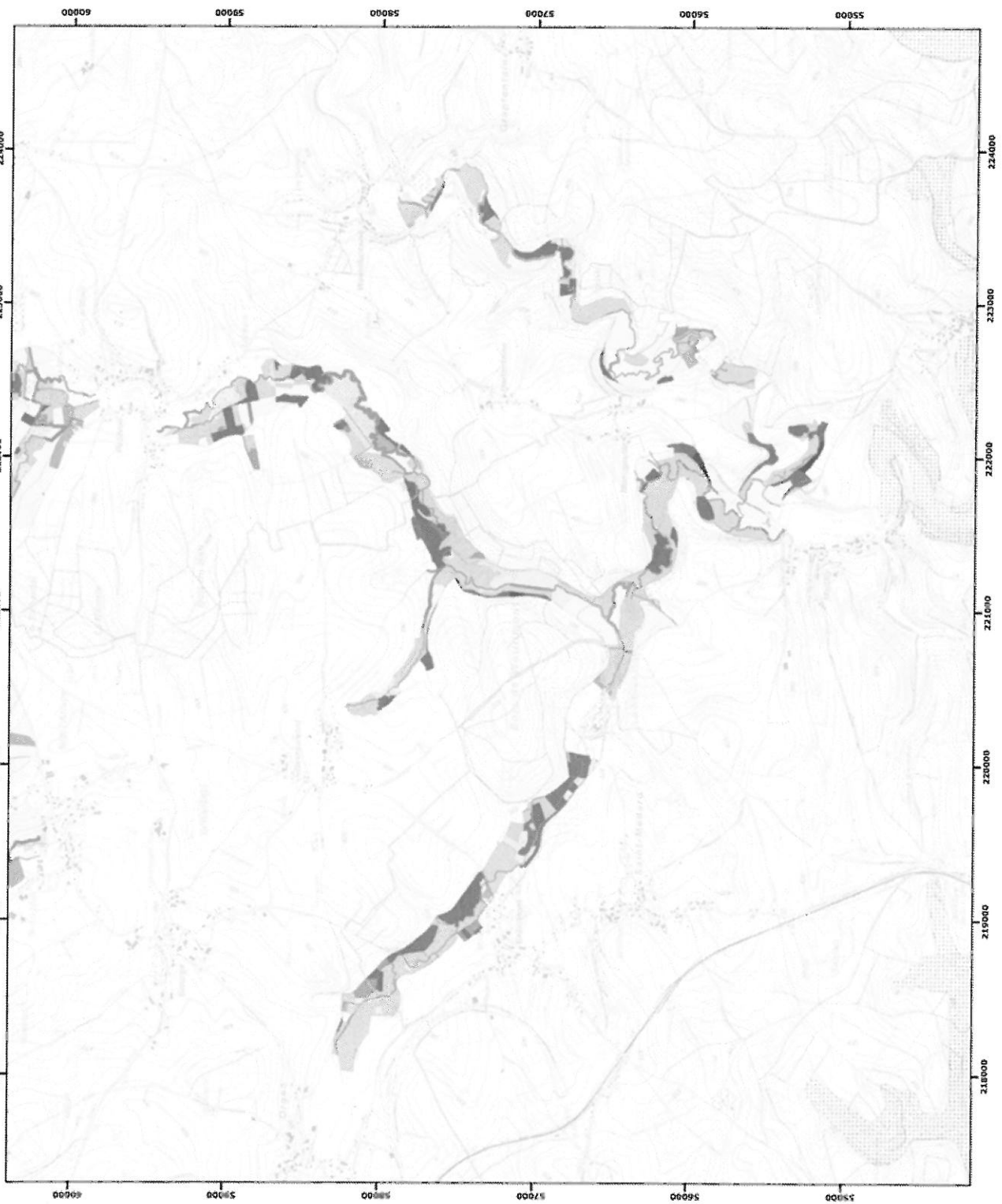
René COLLIÈRE

Date d'impression : mars 2016

DIRECTION GÉNÉRALE OPÉRATIONNELLE DE L'AGRICULTURE, DES RESSOURCES NATURELLES ET DE L'ENVIRONNEMENT
Avenue de l'Europe 115 - B-13100 Namur
Téléphone : 02 486 14 14 - Fax : 02 486 14 19

Annexe 4.2.
Natura 2000 - BE34047 - Haute-Vierre 2 / 2
Arrêté de désignation - Unités de gestion

Service public de Wallonie



Légende

Unités de gestion de bois:

- UG 1 (milieux aquatiques)
- UG 2 (milieux ouverts prairiaux)
- UG 3 (prairies humides d'espèces)
- UG 4 (hautes hermines)
- UG 5 (prairies de labou)
- UG 6 (forêts primaires)
- UG 7 (forêts primaires altérées)
- UG 8 (forêts mixtes de grand intérêt patrimonial)
- UG 9 (forêts humides d'espèces)
- UG 10 (forêts non mixtes de labou)
- UG 11 (terres de culture et éléments architecturaux)

Unités de gestion temporaires:

- UG temp 1 (zones sous statut de protection)
- UG temp 2 (zones à gestion durable)
- UG temp 3 (forêts mixtes à statut temporaire)

Unités de gestion en surrégénération:

- UG S1 (zones pendues et moules, éoliques en UG1)
- UG S2 (démarc de la succession)

Autres:

- Empreintes des cartes
- Autre site Natura 2000

0 400 800 1600 m
Coordonnées Lambert temps 1972
© SPW-DGANE, Copr de plan © IGN - Bruxelles
Le Ministre-Président

Paul MAGNETTE
Le Ministre de l'Agriculture, de la Nature, de la Ruralité,
du Tourisme et des Infrastructures sportives,
désigné à la représentation à la Grande Région

René COLLIN
Par délégation pour défiance de cette conforme.

Date d'impression : mars 2016
DIRECTION GÉNÉRALE OPÉRATIONNELLE
DE L'AGRICULTURE, DES RESSOURCES NATURELLES
ET DE L'ENVIRONNEMENT
Avenue de la Woluwe 62 • B-1370 Louvain-la-Neuve
Tél: +32 (0)3 210 09 11 • Fax: +32 (0)3 210 09 12

