

ANNEXE 1 : Liste des parcelles et parties de parcelles cadastrales comprises dans le site Natura 2000 BE34042 – Bassin de la Semois de Bouillon à Alle

Les parcelles cadastrées ou ayant été cadastrées comme suit sont comprises dans le site Natura 2000 BE34042 – “ Bassin de la Semois de Bouillon à Alle ” :

COMMUNE : BOUILLON Div 1 Section A : parcelles 667 (partim 80%), 668A (partim 37%), 668B, 669D (partim 35%), 669E, 669F, 669G (partim 79%), 669H (partim 52%), 670 (partim 63%), 677G (partim 22%), 683K (partim 11%), 695C (partim 24%), 696S (partim 8%), Section C : parcelles 486C (partim 8%), 486D (partim 11%), 486E, 488A, 488B, 489C (partim 95%), 489H (partim 83%), 505C (partim 85%), Div 3 Section B : parcelles 1018C (partim 40%), 1018D (partim 41%), 1019D (partim 62%), 1019E (partim 80%), 1104A (partim 18%), 1107 (partim 21%), 1108M (partim 13%), 1126 (partim 22%), 1128A (partim 22%), 1128B (partim 24%), 1153C (partim 45%), 1169 (partim 11%), 1193, 1194, 1195, 1196 (partim 94%), 1197A, 1197B, 1198, 1199A, 1199B, 1200B (partim 13%), 1237B (partim 9%), 1240A, 1240B (partim 6%), 1308C, 1319D (partim 22%), 1321A (partim 8%), 1323 (partim 43%), 1324, 1325A, 1325B (partim 85%), 1326, 1327, 1328, 1329A, 1330, 1331, 1332A, 1332B, 1333A, 1333B, 1334A, 1334B, 1335L (partim 71%), 1335M, 1336A, 1336D, 1336E, 1336F, 1336G, 1337A, 1338 (partim 92%), 1339A (partim 4%), 1340, 1341 (partim 62%), 1342B, 1343A, 1344A, 1345T, 1346A, 1356A, 1376B, 1376C, 1376D, 1376E, 1378H, 1378K, 1379, 1380, 1381, 1382A, 1382B, 1383, 1384B, 1385, 1386, 1387, 1388 (partim 43%), 1389, 1390 (partim 41%), 1391 (partim 85%), 1392, 1393, 1394 (partim 44%), 1396A (partim 24%), 1491B (partim 76%), 1492 (partim 8%), 1493, 1494, 1495, 1496, 1497, 1498D, 1499 (partim 6%), 1501A (partim 9%), 1519 (partim 53%), 1520 (partim 28%), 1521, 1522A, 1524, 1525 (partim 68%), 1526, 1527B, 1527C, 1528A, 1528B, 1529B, 1530, 1532, 1534A, 1535A, 1538 (partim 23%), 1539, 1540 (partim 67%), 1541 (partim 29%), 1628C (partim 2%), 1637A (partim 54%), 1642 (partim 6%), 1698 (partim 10%), 1699 (partim 4%), 1700 (partim 25%), 1701A, 1703, 1704A, 1705, 1708B, 1708C, 1709, 1710, 1711, 1712B, 1712C, 1713A, 1714F, 1714H, 1715E (partim 77%), 1715F (partim 62%), 1715G, 1741A (partim 4%), 1742A, 1743C (partim 2%), 1761B (partim 12%), 1763A (partim 86%), 1764B (partim 18%), 1765A (partim 11%), 1766D (partim 9%), 1769 (partim 79%), 1770B (partim 29%), 1770C (partim 34%), 1777 (partim 28%), 1778A (partim 28%), 1782A (partim 31%), 1783A (partim 20%), 1784A, 1784B, 1785A, 1785B, 1786A, 1786B, 1787, 1788, 1789G (partim 92%), 1789H (partim 32%), 1789K, 1789M, 1789P (partim 8%), 1789R, 1790/02, 1790B, 1790C, 1791, 1792, 1793A (partim 66%), 1796, 1801 (partim 64%), 1803 (partim 53%), 1804, 1805, 1806, 1807, 1808, 1809, 1811A, 1812, 1813, Div 7 Section A : parcelles 1A, 206/02 (partim 20%), 214A (partim 19%), 272E (partim 6%), 272M (partim 5%), 280 (partim 6%), 2B, 381A (partim 17%), 382A (partim 14%), 384C (partim 9%), 451B (partim 5%), 456B (partim 18%), 456C (partim 10%), 628A, 690, 692A, 693A, 693B, 694B, 694F, 695, 696, 697, 699D, 699H, 701F, 703, 704, 705A, 705B, 706, 707A, 708A, 709B, 710B, 711F, 712B, 713B, 714B, 714C, 715, 716, 717A, 717B (partim 92%), 718, 719A, 719B, 719C, 721L (partim 16%), 724B (partim 60%), 724R (partim 23%), 725A, 726B, 726C, 727, 729D, 730, 732E, 733C, 736A, 737B, 738A, 740A, 742 (partim 93%), 743B (partim 26%), 743D (partim 65%), 744C, 745, 746A, 747, 748, 753E, 754A, 754B, 755, 756, 757C, 759, 760, 761, 762, 764, 765, 766, 767, 768, 770A, 771B, 774, 775, 776A, 777, 778A, 778B, 778C, 781A, 785A, 791A (partim 92%), 793, 794, 795A, 798A, 799 (partim 4%), 825C (partim 20%), 825D (partim 8%), 839C (partim 7%), 903A, 904, 906A, 906B, 907C (partim 11%), 915A (partim 6%), 915B (partim 11%), 917 (partim 82%), 918 (partim 41%), 919 (partim 36%), 932 (partim 8%), 940F (partim 7%), 940L (partim 57%), 941 (partim 85%), 942 (partim 47%), 961 (partim 51%), Section B : parcelles 10 (partim 73%), 100, 101, 103, 104, 107A, 108A, 11, 110, 112B, 112C, 112D, 113, 114C, 115C, 116A, 117, 118, 119, 121A, 122, 123C, 124, 125, 126, 127, 128, 129, 12N (partim 88%), 13, 130A, 130B, 130C, 131B, 133A, 133B, 134A, 135A, 135B, 136, 137, 14, 15, 16B, 16C, 17B, 17C, 17D, 17E, 18, 19, 1A, 20, 21C, 21D, 22A, 22B, 23A, 23B, 24, 25, 26, 27, 28A, 29, 2G, 2K (partim 69%), 30B, 31B, 32A, 34A, 36A, 37A, 38, 39A, 40A, 41A, 42A, 43C, 44, 45, 46C, 47, 48B, 49B, 4P, 50A, 50B, 50C, 50D, 51B, 53B, 54, 56A, 57, 58, 59A, 59E, 5D (partim 8%), 6, 60, 61, 62A, 64A, 66, 67, 68, 69A, 69B, 70, 71C, 71D, 72C, 72D, 73B, 74A, 75C, 75D, 76A, 78A, 79A, 8 (partim 10%), 80A, 80B, 81, 82, 83, 84, 85, 86, 87A, 87B, 88A, 88B, 89A, 89B, 90, 91, 92, 93A, 94B, 95, 96C, 97B, 98A, 99,

9B (partim 66%), Div 8 Section A : parcelles 16G (partim 19%), 17R (partim 13%), 363G, 36N (partim 53%), 461A (partim 17%), 475B, 476, 477B, 478C, 478D, 479B, 47F (partim 16%), 480B, 480C, 481, 482A, 483, 485A, 486A, 486D, 488B, 490B (partim 85%), 492A, 494, 495, 496, 497, 498/02M (partim 75%), 498B (partim 90%), 502 (partim 1%), 503 (partim 80%), 505 (partim 77%), 512A (partim 73%), 513 (partim 28%), 515B (partim 1%), 515F, 515H, 520B (partim 61%), 521B, 522B, 525P (partim 19%), 526, 527, 528, 529, 531A, 532, 533A, 534A, 535, 536A, 536B, 537, 538A, 539A, 540A, 540B, 541A, 542, 543, 544, 545A (partim 63%), 545B, 566 (partim 16%), 642B (partim 6%), 645 (partim 14%), 646B (partim 16%), 669D (partim 88%), 669K (partim 90%), 670A, 670C, 671B, 673A, 674, 678C, 678D, 679A, 679B, 682A, 684A, 684B, 685, 686A, 686B, 687A, 687C, 688A, 688B, 689, 690, 691, 692, 693, 694/02, 694B, 694D (partim 90%), 694E (partim 89%), 696A, 699A, 700, 703B, 705, 706A, 707A, 707B, 708, 712C, 715A (partim 7%), 801, 802A (partim 93%), 803Z, 818, 819, Section B : parcelles 71A (partim 66%), 72, 73A, 73B, 75, 77, 78C, 78D (partim 95%), 78E, 79C, 80 (partim 26%), 81A (partim 47%), Section C : parcelles 101A, 102A, 103A, 104A, 105B, 108, 109A (partim 94%), 126C (partim 72%), 128E, 130D, 133A (partim 83%), 134, 135B, 136B, 144A (partim 36%), 145, 147B (partim 5%), 166G (partim 42%), 168B (partim 58%), 170E (partim 62%), 173A, 174A (partim 80%), 174B (partim 74%), 175A (partim 17%), 176, 178A, 180B (partim 93%), 181D, 186A, 187, 188A, 190, 191E, 195A, 196, 197/02, 197B, 1H, 200C, 201/02, 201C, 201D, 202B, 203A, 205A, 206G, 207, 208A, 208B, 208D, 208F, 208G, 209B, 209C, 209D, 209E, 210A, 210C, 211B, 211D, 211E, 211F, 212A, 212B, 213, 214B, 214C, 217A, 218A, 223, 225E (partim 9%), 226, 227, 228C, 229L, 229M, 230B, 231C, 231E, 232C, 233C2 (partim 90%), 233F (partim 48%), 233F2 (partim 29%), 233M2 (partim 36%), 241A, 241B, 242B, 244B (partim 93%), 246B (partim 67%), 253S (partim 42%), 253V (partim 13%), 255A, 258A, 261, 262C (partim 8%), 268A (partim 9%), 271E (partim 92%), 272B, 274R (partim 73%), 279/02 (partim 88%), 282, 284/02A, 284B, 285A, 289A, 293A, 294, 295 (partim 89%), 296A, 297, 29A (partim 13%), 303A (partim 68%), 304, 305 (partim 93%), 306, 307A, 307B, 308 (partim 80%), 309, 310, 311, 312, 313, 314, 315, 316, 320D (partim 88%), 320F, 321 (partim 71%), 322 (partim 67%), 323A, 323C, 323D, 324 (partim 83%), 325, 330A (partim 8%), 331E (partim 29%), 332A (partim 42%), 332B, 338E (partim 35%), 340, 341B, 343, 344, 345A, 346C, 347, 349C, 350, 351, 352E, 353A, 354, 358, 359, 360, 361, 362A, 362B, 363 (partim 92%), 364D, 364E, 364F, 364G, 364H, 364K, 364L, 366, 367B (partim 16%), 368A (partim 7%), 369A (partim 12%), 372A (partim 69%), 372B (partim 94%), 373, 3C, 3D (partim 37%), 4D (partim 86%), 4E (partim 25%), 4F, 5D (partim 51%), 87G, 87H, 87K (partim 63%), 87L (partim 36%), 89D, 89E, 90C, 91, 92A, 92C, 93A, 93B, 94, 98B, 98C, 98D, 98E (partim 85%), Div 9 Section A : parcelles 292 (partim 36%), 293 (partim 76%), 299C (partim 91%), Section B : parcelles 383A (partim 27%), 384A, 384B, 386A (partim 91%), 387A (partim 78%), 387B, 388C (partim 88%), 389F (partim 20%), 389G (partim 82%), 389H, 390A2, 390B2 (partim 90%), 390P, 390R, 390Z (partim 20%), 391B (partim 74%), 391D (partim 55%), 391G (partim 92%), 391K (partim 62%), 392, 393B, 395L, 397E, 399A, 400, 401, 403A, 405A, 406, 407, 408, 409, 410A, 410B, 411C, 412A, 414B, 414C, 414D, 415, 416B, 417A, 418A, 419A, 420A, 420B, 422B, 423B, 423C, 424C, 425C, 426, 427, 430A, 431 (partim 33%), 432A (partim 88%), 433, 435A, 436A, 438 (partim 57%), 439A (partim 68%), 439G (partim 24%), 446Y (partim 6%), 572, 573G2 (partim 23%), 573P (partim 63%), 632A (partim 6%), 633R2 (partim 7%), 633R3 (partim 19%), 633S3 (partim 52%), 634C, Div 10 Section A : parcelles 1000C4 (partim 18%), 1002 (partim 7%), 1005 (partim 28%), 1007E (partim 21%), 1007F, 1007G, 1008, 1009, 1010, 1011, 1012, 1013, 1014A, 1014B, 1014C, 1015A, 1015B, 1018A, 1019A, 1020, 1021, 1022, 1023, 1024, 1025, 1026, 1027, 1028, 1029, 1030, 1031A, 1032, 1033, 1034, 1035A, 1036 (partim 82%), 1037 (partim 86%), 1038A (partim 46%), 1039, 1040 (partim 76%), 1041D (partim 4%), 1042, 1043A, 1043B, 1044A, 1045, 1046A, 1046C, 1047, 1048, 1049A, 1049B, 1050, 1051, 1052, 1053A, 1053B, 1054, 1055, 1056, 1058A, 1059C, 1060G, 1060H, 1060K, 1060L, 1060M, 1062A, 1063A, 1065C, 1066, 1067A, 1068B, 1069, 1072C, 1074E, 1074F, 1078B, 1079, 1080, 1081A (partim 36%), 1082, 1083, 1084 (partim 14%), 1086E (partim 24%), 1086F (partim 73%), 1087 (partim 41%), 1088, 1089 (partim 95%), 1090, 267Y (partim 16%), 392P, 397 (partim 30%), 493 (partim 31%), 494, 495P (partim 34%), 495R (partim 19%), 496 (partim 35%), 497, 498, 499A, 499B, 500D, 501C, 502D, 503, 504C, 504D, 505A, 505B, 506, 507A (partim 43%), 507D, 507E, 508B (partim 75%), 509, 510A (partim 43%), 511, 512, 513, 514, 515A, 516, 517A, 517B, 517D, 517E, 518, 519, 520, 521A, 522, 523, 524, 525A, 525B, 526, 528B

(partim 92%), 530A (partim 34%), Section B : parcelles 208/02G, 208/02H, 210A, 211B, 212C (partim 14%), 213G, 213H, 216A (partim 74%), 218A, 219A, 221A (partim 61%), 252C (partim 27%), 258A (partim 92%), 258B, 268G, 268H, 287D, 287E, 289A, 293B2, 293C2, 293D2, 293E, 293F, 293G2, 293H, 293K, 293L, 293M, 293N, 293P, 293R, 293S, 293T, 293V, 293W, 295A, 296A, 297A, 299, 300M, 300N, 302A, 304A, 306A, 307A, 312A, 314A, 316A, 316F, 317A, 317B, 317C, 318B, 318C, 318F, 319G, 319H, 320B (partim 70%), 320E, 364A (partim 79%), 365R (partim 9%), 392A2, 392B2 (partim 7%), 392C2, 392K, 392X, 392Z (partim 29%), 396A, 398D, 400A, 401B, 404B, 408C, 410A, 414, 415, 425B, 426B, 429D, 430A, 432N, 432P, 432R, 432T, 432W, 432X, 433A, 437B, 443C, 445B, 446B, 447G, 447H (partim 94%), 447K, 447L, 447M, 449H, 449K, 450A, 451D, 451M, 451N, 451P, 452E, 452G, 452N, 453G, 454D, 454E, 454F, 455A, 456, 457, 458B, 459F, 460F, 460H, 461D, 463F, 464E, 465A, 465B, 71D (partim 22%), 72A (partim 9%), 73A, 75C (partim 34%), 76 (partim 89%), Div 11 Section A : parcelles 1006A (partim 70%), 1021B (partim 82%), 1022 (partim 84%), 1023 (partim 89%), 1025C (partim 9%), 1038A (partim 44%), 1038B, 1041C (partim 9%), 1045 (partim 79%), 1054B (partim 91%), 1055 (partim 6%), 1056C (partim 11%), 1122A (partim 3%), 1123C (partim 90%), 1125N2 (partim 94%), 1210B (partim 11%), 1210D (partim 20%), 1251A (partim 93%), 1251B (partim 84%), 1252 (partim 25%), 238 (partim 5%), 306A (partim 51%), 330D (partim 25%), 330G (partim 34%), 971A, 971B (partim 92%), 972A (partim 74%), 972B (partim 41%), 974 (partim 6%), 975 (partim 12%), 977 (partim 78%), 978, 979, 980 (partim 6%), 983A (partim 16%), 987A (partim 63%), 989 (partim 6%), Section B : parcelles 270A (partim 7%), 273D (partim 5%), 277B (partim 6%), 278A (partim 6%), 344C (partim 6%), 344D (partim 7%), 346A (partim 10%), 442C (partim 10%), 448 (partim 84%), 449A (partim 22%), 565 (partim 26%), 567, 579E (partim 20%), 582C, 582E (partim 31%), 584B, 585B, 585F (partim 11%), 585H (partim 29%), 586, 587, 588, 589, 590, 591, 592, 593, 594, 595, 596, 597, 599, 601, 602A, 604, 605A, 605B, 606, 607D, 607E, 608C, 609B, 610, 611, 612, 613A (partim 35%), 613B, 614B (partim 71%)
COMMUNE : PALISEUL Div 2 Section D : parcelles 907 (partim 34%), 984B (partim 2%)
COMMUNE : VRESSE-SUR-SEMOIS Div 4 Section B : parcelles 758D5 (partim 2%), Section C : parcelles 60A (partim 6%), 61, 62, 63, 64, 65A, 65B, 66A, 66B, 67, 68, 69, 70A (partim 89%), 70B

Vu pour être annexé à l'arrêté du Gouvernement wallon du 14 avril 2016 de désignation du site Natura 2000 BE34042 – “ Bassin de la Semois de Bouillon à Alle ”.

Namur, le 14 avril 2016.

Le Ministre-Président,

P. MAGNETTE

Le Ministre de l'Agriculture, de la Nature, de la Ruralité, du Tourisme
et des Infrastructures sportives, délégué à la Représentation à la Grande Région,

R. COLLIN

ANNEXE 2 : Délimitation du périmètre du site Natura 2000 BE34042 – “ Bassin de la Semois de Bouillon à Alle ”**2.1. Carte délimitant le périmètre du site**

La présente carte fixe, au jour de la désignation du site, à l'échelle cartographique 1/10.000^e (publiée au 1/25.000^e) le périmètre du site.

Cette carte est également disponible :

- Sous format informatique sur le site Internet <http://natura2000.wallonie.be> ;
- Sous format papier auprès de chaque commune concernée ;
- Sous les deux formats, auprès des Directions extérieures territorialement concernées du Département de la Nature et des Forêts.

2.2. Prescriptions littérales visant à préciser le périmètre du site**Liste des parcelles et parties de parcelles cadastrales non comprises dans le périmètre du site Natura 2000 BE34042 – “ Bassin de la Semois de Bouillon à Alle ”**

Les parcelles cadastrées ou ayant été cadastrées comme suit ne sont pas comprises dans le périmètre du site Natura 2000 BE34042 – “ Bassin de la Semois de Bouillon à Alle ” :

COMMUNE : BOUILLON Div 1 Section A : parcelles 672A, Section C : parcelles 490M, Div 3 Section B : parcelles 1017D, 1019F, 1094A, 1095, 1108D, 1108H, 1114A, 1129, 1130, 1146E, 1155, 1168, 1170, 1171L, 1188D, 1200E, 1235A, 1290A, 1291, 1308B, 1319B, 1319C, 1335G, 1335K, 1491A, 1502, 1543, 1544A, 1637B, 1646C, 1715A, 1716C, 1716D, 1716E, 1758B, 1766E, 1789L, 1795B, 1800, 1802, Div 7 Section A : parcelles 17H, 193/02, 199B, 211F, 214B, 269B, 270F, 270K, 271B, 271C, 271K, 272C, 277D, 279A, 281E, 281N, 290B, 385D, 445E, 459, 627D, 724T, 724V, 734G, 743C, 796, 797, 820, 823B, 824E, 840C, 897C, 899A, 925B, 929C, 933W, 935, 937F, 943A, Section B : parcelles 12H, 7F, Div 8 Section A : parcelles 18F, 363C, 458A, 499B, 567, 665A, 713K, 713N, 811B, 815, 816B, Section B : parcelles 65G2, 65K2, 65V, 68B, 69/02F, Section C : parcelles 125D, 224B, 225F, 236B3, 236C3, 33F, 40V, 83D, Div 9 Section A : parcelles 287P2, 288, 299B, Section B : parcelles 387C, 390Y, 443N, 446L, 573L2, 631A, 633P3, 633S2, 633T2, 633V2, Div 10 Section A : parcelles 1091B, 1091C, 267A2, 303B, 306, 392G, 393B, 495N, Section B : parcelles 208/02L, 208K3, 251G, 259R, 267F, 281B, 286A, 286F, 362G, 453F, 93A, Div 11 Section A : parcelles 1014/02A, 1021C, 1025D, 1030, 1040B, 1041B, 1041D, 1043, 1044, 1046, 1048A, 1113, 1114D, 1128A, 1195C, 1195D, 1198E, 1198F, 237F, 239A, 307A, 330L, 976A, 981, 982, 985B, 994A, Section B : parcelles 273A, 273E, 344B, 345, 442D, 568R, 582D

COMMUNE : PALISEUL Div 2 Section D : parcelles 908A, 908B

Vu pour être annexé à l'arrêté du Gouvernement wallon du 14 avril 2016 de désignation du site Natura 2000 BE34042 – “ Bassin de la Semois de Bouillon à Alle ”.

Namur, le 14 avril 2016.

Le Ministre-Président,

P. MAGNETTE

Le Ministre de l'Agriculture, de la Nature, de la Ruralité, du Tourisme
et des Infrastructures sportives, délégué à la Représentation à la Grande Région,

R. COLLIN

ANNEXE 3 : Liste des types d'habitats naturels et des espèces pour lesquels le site est désigné et données y afférentes ; synthèse des critères scientifiques ayant conduit à la sélection du site Natura 2000 BE34042 – “ Bassin de la Semois de Bouillon à Alle ”

La présente annexe indique, compte tenu des données actuellement disponibles :

- la liste des types d'habitats naturels et la liste des espèces pour lesquels le site est désigné ainsi que les données concernant respectivement leurs surfaces, leur niveau de population et l'estimation de leur état de conservation ; les types d'habitats naturels et les espèces prioritaires sont indiqués par un astérisque (*) ;

- une synthèse des résultats de l'évaluation de l'importance du site pour assurer la conservation des types d'habitats naturels d'intérêt communautaire de l'annexe VIII et des espèces d'intérêt communautaire de l'annexe IX et des espèces d'oiseaux de l'annexe XI de la loi du 12 juillet 1973 que le site abrite.

Ces résultats justifient la sélection du site comme site Natura 2000. Les données complètes, détaillant les résultats de l'application des critères de sélection, sont disponibles auprès des services centraux du Département de la Nature et des Forêts, 15 avenue Prince de Liège à 5100 Jambes et sur le site Internet <http://natura2000.wallonie.be>.

Les données relatives aux types d'habitats naturels (liste, surface et état de conservation) et aux espèces (liste, population et état de conservation) pour lesquels le site est désigné sont issues des formulaires standard de données établis entre 2002 et 2005. Ces données estimées à l'échelle du site au moment de sa sélection contiennent des approximations. Elles ont été pour partie actualisées, en particulier pour les surfaces, sur base des meilleures connaissances disponibles et il conviendra de poursuivre l'actualisation de ces données sur base d'une cartographie détaillée des habitats.

Le site BE34042 a été sélectionné pour les raisons suivantes : Le site correspond au bassin de la Semois entre Bouillon et Alle-sur-Semois et englobe, au nord de Rochehaut, le Bois de Djume. Il est caractérisé par la présence importante de forêts de versants escarpés avec de nombreux rochers et érablières, typiques de la vallée de la Semois. De ce fait, il présente un intérêt important pour l'avifaune forestière (pic noir, pic mar, gélinotte des bois, ...), ainsi que pour celle des cours d'eau (martin-pêcheur d'Europe, mulette épaisse, ...). Le périmètre retenu est aussi d'un grand intérêt chiroptérologique pour les anciennes ardoisières de Laviot et Gérardfosse à Rochehaut, sites d'hibernation majeurs pour le grand rhinolophe et important pour le grand murin et le vespertilion à oreilles échancrées.

A. Types d'habitats naturels d'intérêt communautaire de l'annexe VIII de la loi pour lesquels le site est désigné

Types d'habitats naturels d'intérêt communautaire	Surface	EC	UG HIC*
9110	212,00 ha	B	
9130	150,00 ha	C	
3260	97,00 ha	B	
91E0*	29,00 ha	C	UG 7
9180*	28,00 ha	B	UG 6
6510	16,90 ha	C	
6430	13,73 ha	C	
9160	6,00 ha	C	
8220	1,75 ha	B	
9190	0,60 ha	C	
3150	0,40 ha	C	
3130	0,40 ha	C	
3270	0,10 ha	C	

Légende : EC : estimation de l'état de conservation; A : conservation excellente ; B : conservation bonne ; C : conservation moyenne ; UG HIC* : unité(s) de gestion abritant ou susceptible(s) d'abriter (lorsque les données précises ne sont pas disponibles) l'habitat naturel d'intérêt communautaire prioritaire ; "-" : donnée non disponible

3130 : Eaux stagnantes, oligotrophes à mésotrophes avec végétation du Littorelletea uniflorae et/ou du Isoëto-Nanojuncetea

3150 : Lacs eutrophes naturels avec végétation du type Magnopotamion ou Hydrocharition

3260 : Rivières des étages planitiaire à montagnard avec végétation du Ranunculion fluitantis et du Callitriche-Batrachion

3270 : Rivières avec berges vaseuses avec végétation du Chenopodion rubri p.p. et du Bidention p.p.

6430 : Mégaphorbiaies hydrophiles d'ourlets planitiaux et des étages montagnard à alpin

6510 : Pelouses maigres de fauche de basse altitude (Alopecurus pratensis, Sanguisorba officinalis)

8220 : Pentes rocheuses siliceuses avec végétation chasmophytique

9110 : Hêtraies du Luzulo-Fagetum

9130 : Hêtraies de l'Asperulo-Fagetum

9160 : Chênaies pédonculées ou chênaies-charmaies subatlantiques et médio-européennes du Carpinion betuli

9180* : Forêts de pentes, éboulis ou ravins du Tilio-Acerion

9190 : Vieilles chênaies acidophiles des plaines sablonneuses à Quercus robur

91E0* : Forêts alluviales à Alnus glutinosa et Fraxinus excelsior (Alno-Padion, Alnion incarnae, Salicion albae)

B. Espèces des annexes IX et XI de la loi pour lesquelles le site est désigné

Code	Nom latin	Nom français	Population			EC	
			résidente	migratoire			
				repr.	hiver		étape
1032	Unio crassus	Mulette épaisse	P				C
1096	Lampetra planeri	Lamproie de Planer	P				C
1163	Cottus gobio	Chabot	P				C
1303	Rhinolophus hipposideros	Petit Rhinolophe	P				C
1304	Rhinolophus ferrumequinum	Grand Rhinolophe	10-80 i				B
1321	Myotis emarginatus	Vespertilion à oreilles échancrées	1-10 i				C
1323	Myotis bechsteini	Vespertilion de Bechstein	P				C
1324	Myotis myotis	Grand Murin	4-15 i				C
1337	Castor fiber	Castor d'Europe	P				C
1421	Trichomanes speciosum	Trichomanès radicaux	P				A
A027	Égretta alba	Grande Aigrette			1-5 i		-
A072	Pernis apivorus	Bondrée apivore		1 p			-
A229	Alcedo atthis	Martin pêcheur d'Europe	1-3 p				-
A236	Dryocopus martius	Pic noir	2-3 p				-
A238	Dendrocopos medius	Pic mar	30-50 p				-
A338	Lanius collurio	Pie-grièche écorcheur		0-1 p			-

Légende : P = présence ; p = couple ; i = individu ; EC : estimation de l'état de conservation ; A : conservation excellente ; B : conservation bonne ; C : conservation moyenne ; vis. : visiteur ; occ. : occasionnel ; "-" : donnée non disponible

Vu pour être annexé à l'arrêté du Gouvernement wallon du 14 avril 2016 de désignation du site Natura 2000 BE34042 – “ Bassin de la Semois de Bouillon à Alle ”.

Namur, le 14 avril 2016.

Le Ministre-Président,

P. MAGNETTE

Le Ministre de l'Agriculture, de la Nature, de la Ruralité, du Tourisme
et des Infrastructures sportives, délégué à la Représentation à la Grande Région,

R. COLLIN

ANNEXE 4 : Désignation et délimitation du périmètre des unités de gestion du site Natura 2000 BE34042 – “ Bassin de la Semois de Bouillon à Alle ”**4.1. Liste des unités de gestion délimitées au sein du site**

Le site abrite les unités de gestion suivantes :

- UG 1 - Milieux aquatiques
- UG 2 - Milieux ouverts prioritaires
- UG 3 - Prairies habitats d'espèces
- UG 4 - Bandes extensives
- UG 5 - Prairies de liaison
- UG 6 - Forêts prioritaires
- UG 7 - Forêts prioritaires alluviales
- UG 8 - Forêts indigènes de grand intérêt biologique
- UG 10 - Forêts non indigènes de liaison
- UG 11 - Terres de cultures et éléments anthropiques
- UG temp 1 - Zones sous statut de protection
- UG temp 2 - Zones à gestion publique
- UG temp 3 - Forêts indigènes à statut temporaire

Les habitats naturels d'intérêt communautaire et les espèces d'intérêt communautaire que ces unités de gestion sont susceptibles d'abriter sont précisés par l'arrêté du Gouvernement wallon du 19 mai 2011 fixant les types d'unités de gestion susceptibles d'être délimitées au sein d'un site Natura 2000 ainsi que les interdictions et mesures préventives particulières qui y sont applicables.

4.2. Carte délimitant le périmètre des unités de gestion

Les cartes ci-annexées fixent, à l'échelle cartographique 1/10.000^e (publiée au 1/25.000^e) le périmètre des unités de gestion présentes sur le site. Les contours des unités de gestion correspondent à ceux des principaux types d'habitats naturels que le site abrite.

Cette carte est également disponible :

- Sous format informatique sur le site Internet <http://natura2000.wallonie.be> ;
- Sous format papier auprès de chaque commune concernée ;
- Sous les deux formats, auprès des Directions extérieures territorialement concernées du Département de la Nature et des Forêts.

Vu pour être annexé à l'arrêté du Gouvernement wallon du 14 avril 2016 de désignation du site Natura 2000 BE34042 – “ Bassin de la Semois de Bouillon à Alle ”.

Namur, le 14 avril 2016.

Le Ministre-Président,

P. MAGNETTE

Le Ministre de l'Agriculture, de la Nature, de la Ruralité, du Tourisme
et des Infrastructures sportives, délégué à la Représentation à la Grande Région,

R. COLLIN

Annexe 2.1.

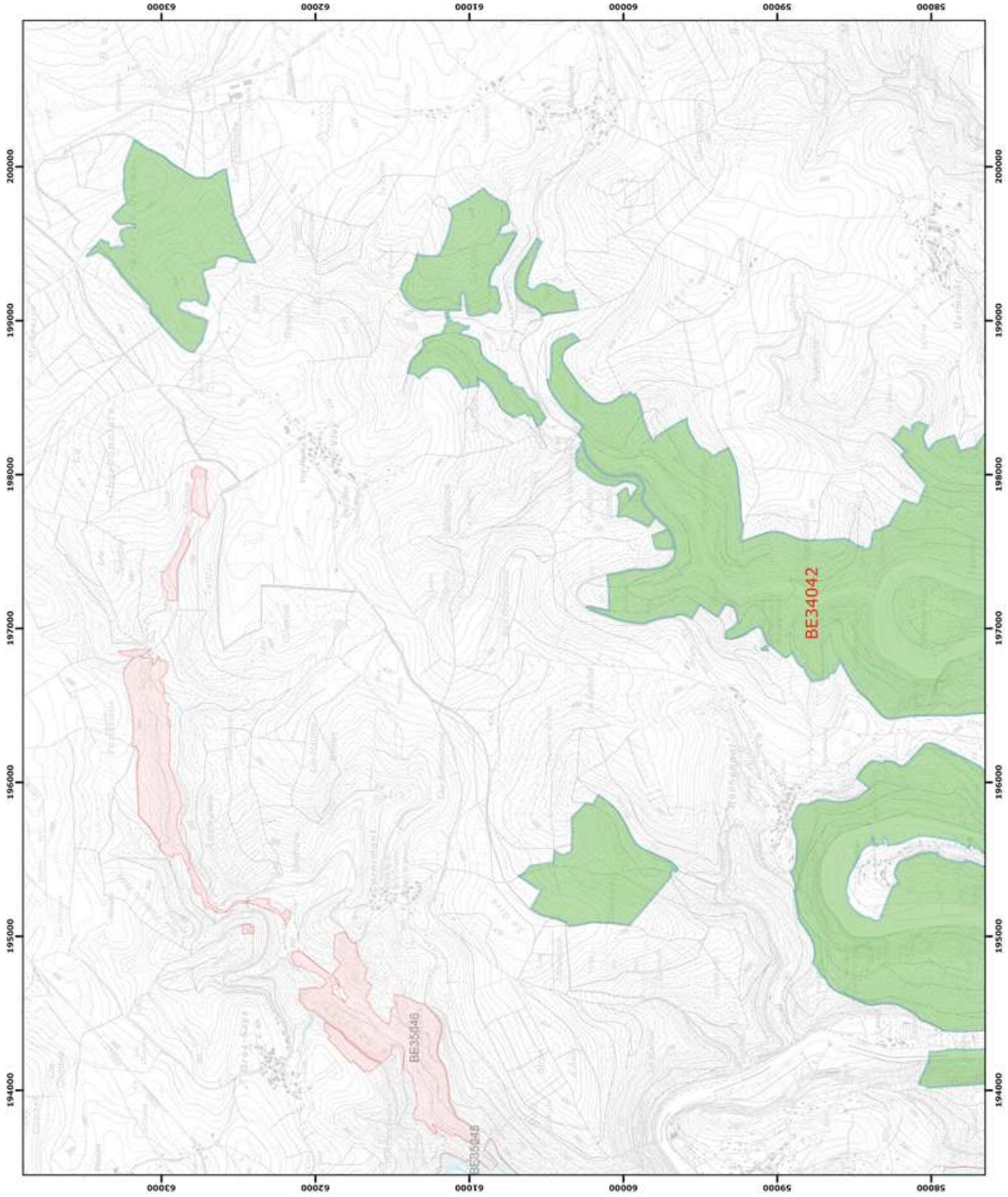
Natura 2000 - BE34042 - Bassin de la Semois de Bouillon à Alle 1 / 2

Arrêté de désignation - Vue générale du périmètre du site

Service public de Wallonie

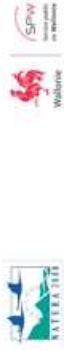


- Légende**
- Périmètres des sites
 - Périmètre du site BE34042
 - Périmètres des autres sites BE35045, BE35046



© SPW-DGARNE; Fond de plan © IGN - Bruxelles
 Le Ministre-Président
 Paul MAGNETTE
 Le Ministre de l'Agriculture, de la Nature, de la Ruralité, du Tourisme et des Infrastructures sportives, délégué à la Représentation à la Grande Région
 René COLLIN
 Pour délégation pour délivrance de copie conforme,
 Date d'impression : mars 2016.
DIRECTION GÉNÉRALE OPÉRATIONNELLE DE L'AGRICULTURE, DES RESSOURCES NATURELLES ET DE L'ENVIRONNEMENT
 Avenue Prince de Liège 15, B-5100 Namur
 Tél.:32 (0)81 33 38 16 • Fax.:32 (0)81 33 38 22
Logo opérationnel de la Région wallonne (Logo produit par la Région wallonne)

Annexe 2.1.
Natura 2000 - BE34042 - Bassin de la Semois de Bouillon à Alle 2 / 2
Arrêté de désignation - Vue générale du périmètre du site



Légende

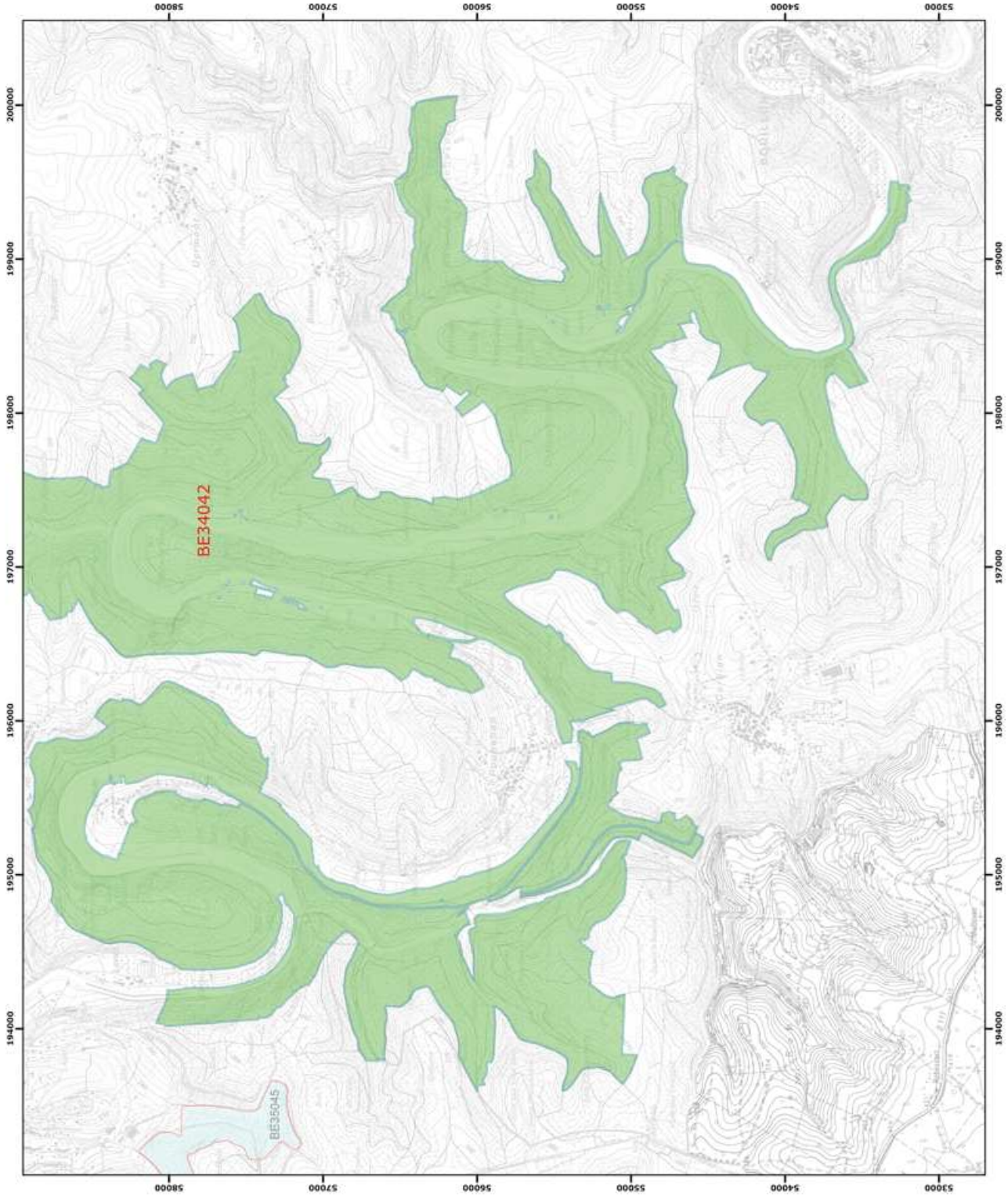
Périmètres des sites

Périmètre du site

BE34042

Périmètres des autres sites

BE35045



0 250 500 mètres

Coordonnées Lambert belge 1972

© SPW-DGARNE; Fond de plan © IGN - Bruxelles

Le Ministre-Président

Paul MAGNETTE

Le Ministre de l'Agriculture, de la Nature, de la Ruralité, du Tourisme et des Infrastructures sportives, délégué à la Représentation à la Grande Région

René COLLIN

Par délégation pour délivrance de copie conforme,

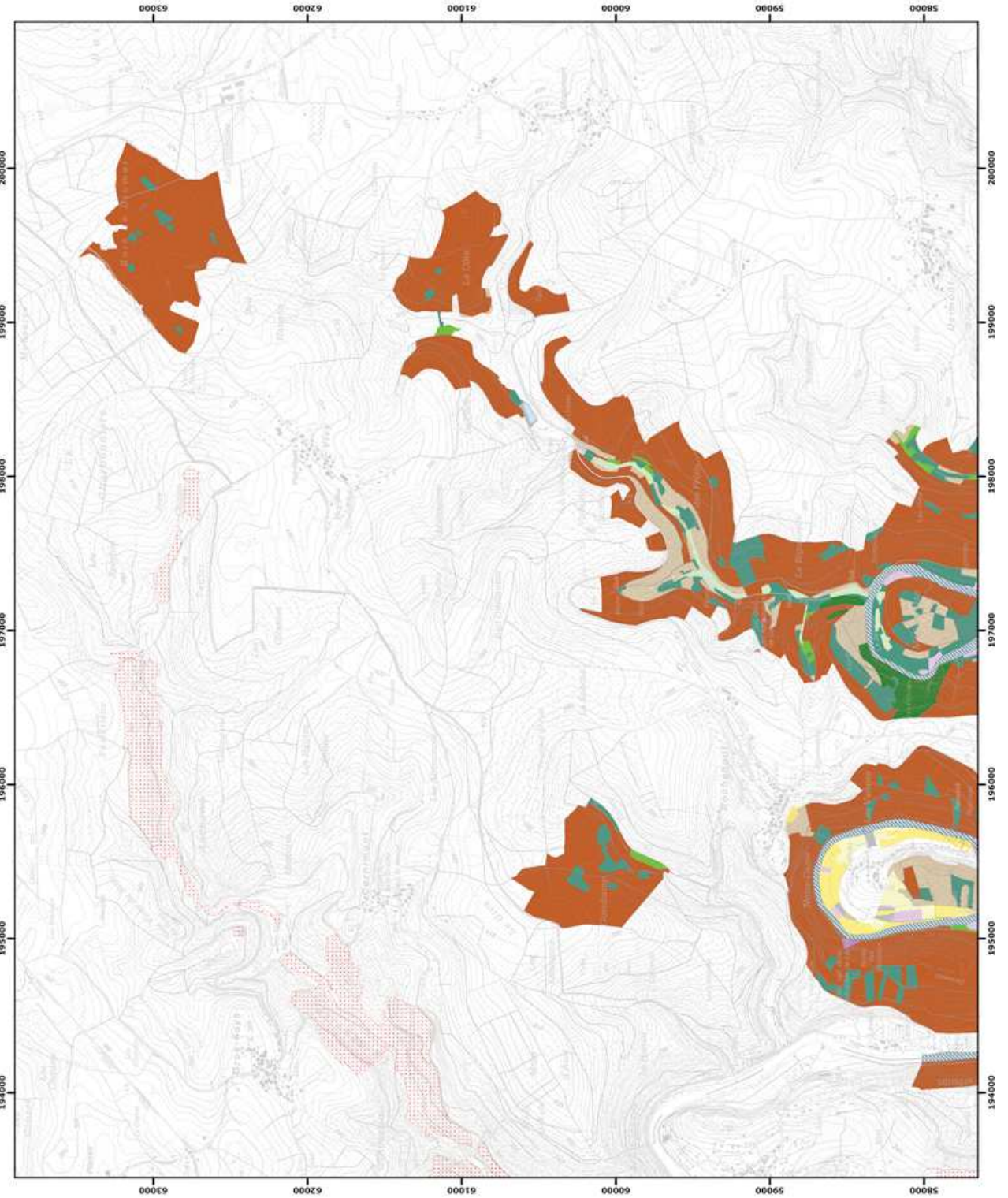
Date d'impression : mars 2016.

DIRECTION GÉNÉRALE OPÉRATIONNELLE DE L'AGRICULTURE, DES RESSOURCES NATURELLES ET DE L'ENVIRONNEMENT

Avenue Prince de Liège 15, B-5100 Namur

Tel.: +32 (0)81 33 36 16 • Fax.: +32 (0)81 33 36 22

Logo opérationnel de la Région wallonne - 2014 (Communication Naturelles)



Légende

Unités de gestion de base

- UG 1 (milieux aquatiques)
- UG 2 (milieux ouverts prioritaires)
- UG 3 (prairies habitats d'espèces)
- UG 4 (bandes extensives)
- UG 5 (prairies de liaison)
- UG 6 (forêts prioritaires)
- UG 7 (forêts prioritaires alluviales)
- UG 8 (forêts indigènes de grand intérêt biologique)
- UG 9 (forêts habitats d'espèces)
- UG 10 (forêts non indigènes de liaison)
- UG 11 (terres de cultures et éléments anthropiques)

Unités de gestion temporaires

- UG temp 1 (zones sous statut de protection)
- UG temp 2 (zones à gestion publique)
- UG temp 3 (forêts indigènes à statut temporaire)

Unités de gestion en surimpression

- UG S1 (moquette pornière et moquette épaisse en UG1)
- UG S2 (démur de la sucrière)

Autres

- Emprises des canaux
- Autre site Natura 2000

0 250 500 mètres
Coordonnées Lambert belge 1972
© SPW-DGARNE; Fond de plan © IGN - Bruxelles
Le Ministre-Président

Paul MAGNETTE

Le Ministre de l'Agriculture, de la Nature, de la Ruralité,
du Tourisme et des Infrastructures sportives,
délégué à la Représentation à la Grande Région

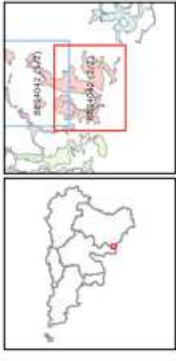
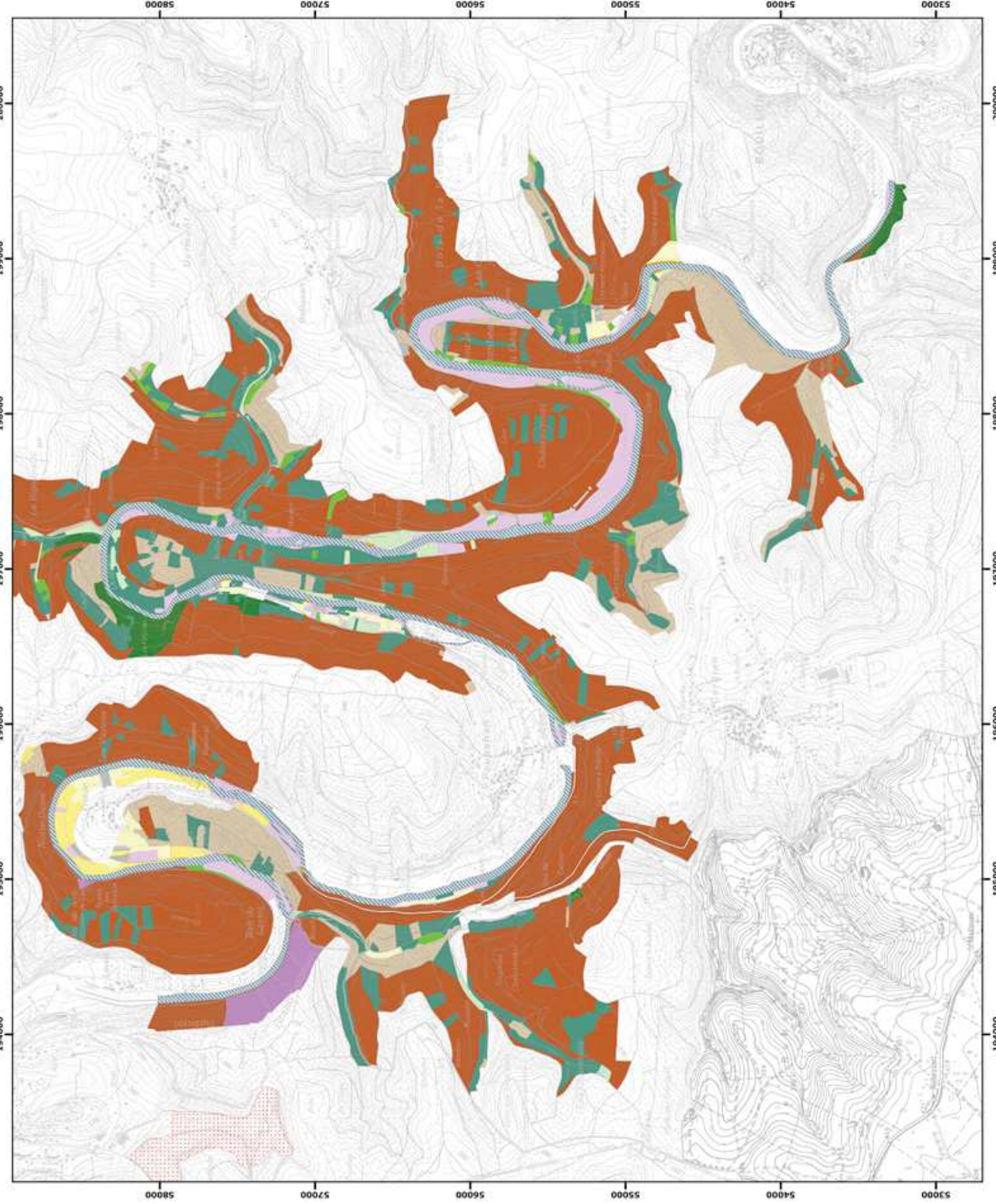
René COLLIN

Par délégation pour délivrance de copie conforme,

Date d'impression : mars 2016.

**DIRECTION GÉNÉRALE OPÉRATIONNELLE
DE L'AGRICULTURE, DES RESSOURCES NATURELLES
ET DE L'ENVIRONNEMENT**
Avenue Prince de Liège 15, B-5100 Namur
Téléphone: 0270 22 42 43 - Fax: 0270 22 42 44 (0270 22 42 45)
www.wallonie.be

Annexe 4.2.
Natura 2000 - BE34042 - Bassin de la Semois de Bouillon à Alle 2 / 2
Arrêté de désignation - Unités de gestion



Légende

Unités de gestion de base

- UG 1 (milieux aquatiques)
- UG 2 (milieux ouverts prioritaires)
- UG 3 (prairies habitats d'espèces)
- UG 4 (bandes extensives)
- UG 5 (prairies de liaison)
- UG 6 (forêts prioritaires)
- UG 7 (forêts prioritaires alluviales)
- UG 8 (forêts indigènes de grand intérêt biologique)
- UG 9 (forêts habitats d'espèces)
- UG 10 (forêts non indigènes de liaison)
- UG 11 (terres de cultures et éléments anthropiques)

Unités de gestion temporaires

- UG tempo 1 (zones sous statut de protection)
- UG tempo 2 (zones à gestion publique)
- UG tempo 3 (forêts indigènes à statut temporaire)

Unités de gestion en surimpression

- UG S1 (moquette porrière et muette épaisse en UG1)
- UG S2 (démur de la succie)

Autres

- Emprises des cartes
- Autre site Natura 2000

© SPW-DGARNE; Fond de plan © IGN - Bruxelles

Le Ministre-Président

Paul MAGNETTE

Le Ministre de l'Agriculture, de la Nature, de la Ruralité, du Tourisme et des Infrastructures sportives, délégué à la Représentation à la Grande Région

René COLLIN

Par délégation pour délivrance de copie conforme,

Date d'impression : mars 2016.

DIRECTION GÉNÉRALE OPÉRATIONNELLE DE L'AGRICULTURE, DES RESSOURCES NATURELLES ET DE L'ENVIRONNEMENT
Avenue Prince de Liège 15, B-5100 Namur
Téléphone: 0270 22 42 42, Fax: 0270 22 42 43, Email: direction@spw.wallonie.be