

ANNEXE 1 : Liste des parcelles et parties de parcelles cadastrales comprises dans le site Natura 2000 BE34037 – Haute-Lomme

Les parcelles cadastrées ou ayant été cadastrées comme suit sont comprises dans le site Natura 2000 BE34037 – “ Haute-Lomme ” :

COMMUNE : LIBIN Div 1 Section B : parcelles 1406H, 1407C (partim 56%), 1408, 1411A, 1413B, 1417A, 1419, 1420, 1423D, 1423E, 1425B, 1429B, 1430, 1431B, 1432B, 1433A, 1434, 1435A, 1437, 1438A, 1438B, 1439, 1445C (partim 6%), 1447 (partim 19%), 1450C, 1450D (partim 9%), 1453 (partim 1%), 1454B, 1454C, 1454D, 1454E, 1455B (partim 22%), 1455E (partim 8%), 1456, 1459A, 1460E, 1461A, 1462B, 1466A, 1468A, 1470A, 1471, 1472B (partim 21%), 1472C (partim 63%), 1472D, 1474A (partim 7%), 1484A (partim 81%), 1488, 1489A, 1490A (partim 95%), 1491 (partim 94%), 1493B, 1493C, 1494, 1495, 1497, 1498, 1499, 1500, 1501F, 1502B (partim 88%), 1514A, 1519C, 1519D, 1521G (partim 54%), 1525, 1527A (partim 19%), 1566A (partim 13%), 1568A, 1568B, 1568C, 1568D, 1568E, 1569A, 1569B, 1570A, 1570B, 1570C, 1571A, 1571B, 1573A, 1575A, 1576, 1577A, 1577B, 1578, 1579, 1580A, 1582A, 1584B, 1585, 1586, 1587M (partim 72%), 1587N (partim 76%), 1589A, 1590, 1594F (partim 41%), 1594G (partim 95%), 1594H, 1597D (partim 84%), 1597E, 1598B (partim 5%), 1601A, 1602D, 1602E (partim 81%), Section C : parcelles 1244 (partim 3%), 1247 (partim 15%), 1248 (partim 26%), 1251 (partim 12%), 1252 (partim 1%), 1253D, 1253E, 1253F (partim 74%), 1253G, 1253H, 1254, 1255B, 1255D, 1255E (partim 92%), 1255F, 1256A, 1256B, 1261A, 1262A, 1263, 1264A, 1264B, 1265, 1266B, 1266D, 1266E, 1266F, 1267, 1268, 1269, 1271C, 1272A, 1272B, 1273, 1275A (partim 46%), 1281A (partim 22%), 1281B (partim 9%), 1282A, 1283, 1284, 1285, 1286A, 1287D (partim 42%), 1297B (partim 91%), 1300 (partim 88%), 1302A (partim 90%), 1304A, 1305, 1306A, 1307A, 1308B, 1308C, 1309B, 1309C, 1310A, 1310B, 1311A, 1312A, 1312B, 1315 (partim 7%), 1316 (partim 95%), 1317A, 1318A, 1325, 1326, 1327A (partim 80%), 1328A (partim 90%), 1329A, 1331K, 1331L, 1331M, 1333B, 1339 (partim 87%), 1342A, 1344A, 1345, 1346, 1347, 1349A, 1349B, 1350A, 1353D, 1353E, 1354, 1356A, 1357, 1358B, 1358C, 1359A, 1360A, 1360C, 1361A, 1361B, 1362, 1363A, 1363B, 1366A, 1367, 1368, 1369, 1370A, 1370B, 1371B, 1371C, 1373, 1374, 1375C, 1376, 1377, 1378, 1379B, 1379C, 1379D, 1381A, 1382A, 1384A, 1384B, 1384C, 1385, 1387B, 1387C, 1387D, 1390, 1391, 1392, 1393, 1394, 1395, 1396, 1397, 1398, 1399, 1400, 1401A, 1401F, 1402B, 1402C, 1402D, 1409A, 1415, 1416C, 1416E, 1416F, 1417A, 1418C, 1419A, 1423, 1427, 1428A, 1428B, 1428C, 1429A, 1429B, 1430B, 1432A, 1433B, 1435, 1436, 1438A, 1439A, 1439B, 1440A, 1440B, 1441A, 1441B, 1442A, 1442C, 1442D, 1443, 1444B, 1444C, 1444D, 1445, 1448C, 1448D, 1449E, 1450, 1451, 1452, 1453, 1454, 1455, 1456, 1457D, 1458, 1459C, 1459D (partim 29%), 1460D (partim 6%), 1460E (partim 9%), 1466B, 1467, 1468, 1469, 1470, 1472A, 1473A, 1475 (partim 28%), Div 3 Section A : parcelles 1425B, 1425C, 1425D, 1434C (partim 94%), 1434D, 1435/02, 1435A, 1435B, 1436A, 1436B, 1437A, 1437B, 1438, 1439A, 1439B, 1440, 1441, 1442, 1443, 1444A, 1444B, 1445, 1446B, 1446C, 1447, 1459D, 1462, 1465A, 1483/02 (partim 45%), 1483F2, 1483K2, 1483L2, 1483M2, 1483N2, 1483P2, 1483R2, 1483S2, 1483T2, 1484A, 1484B, 1485B, 1492E, 1492F, 1492H, 1492K, 1492M, 1492P, 1492R, 1492S, 1493L, 1493M, 1493N, 1493P, 1521D, 1521E, 1522H, 1523B, 1523G (partim 6%), 1523K (partim 90%), 1524E (partim 3%), 1524K (partim 9%), 1524L, 1524M (partim 93%), Div 7 Section B : parcelles 862F, 862G, 862L (partim 93%), 864 (partim 4%), 866B (partim 94%), 866C (partim 71%), 868 (partim 92%), 869A, 870 (partim 74%), 874B, 876A, 878B, 879B, 880A, 880B, 881D, 883, 884B, 884C

COMMUNE : LIBRAMONT-CHEVIGNY Div 1 Section A : parcelles 15A, 15B (partim 40%), 2B (partim 91%), 2D (partim 95%), 3 (partim 90%), 5T (partim 54%), Div 2 Section A : parcelles 1964Z2 (partim 0%), 220B (partim 7%), 2216E, 2221D, 2222A, 2223C, 2223D, 2247A, 2247B, 2247D, 2248D, 2250D, 2250E, 2251B, 2251C, 2251D, 2252A, 2253A, 2253B, 2254A, 2254B, 2255A, 2256A, 2257A, 2258, 2259C, 2259F, 2259G, 2260C, 2260D, 2260E, 2261H, 2261K, 2262D, 2262E, 2264, 2270C, 2275C, 2275D, 2275F, 2276A, 2278D, 2279A, 2285A, 2286A,

2332C, 2335, 2336, 2337, 2338, 2339G, 2339H, 2339K, 2340G, 2340H, 2341A (partim 91%), 2342, 2343A, 2343B, 2343C, 2344A, 2345A, 2345D, 2345E, 2346A, 2346B, 2346C, 2347A, 2347B, 2347C, 2349E, 2349F, 235 (partim 5%), 2372G (partim 95%), 2372K (partim 57%), 2372L (partim 32%), 2373B, 2374D, 2374E, 2374F, 2374H, 2374K, 2375, 2376, 2377, 2378, 2379H (partim 84%), 2380, 2381B, 2381C, 2381D, 2381E, 2381F, 2383C, 2383D, 2383F, 2383H, 2383K, 2383L, 2384G, 2384H, 2384K, 2385E, 2385F, 2385G, 2385H, 2385K, 2386B, 2386C, 2386D, 2388F, 2391, 2392A, 2392B, 2393A, 2394A, 2395A, 2396C, 2397B, 2397C, 2398, 2399, 2400, 2401, 2403B, 2403C, 2404A, 2404B, 2405A, 2405E, 2405F, 2407C, 2407D, 2409B, 2410A, 2412, 2413A, 2414A, 2416A, 2417A, 2417B, 2417D, 2417F, 2417G, 2417H, 2417K, 2419B, 2419C, 2420, 2421A, 2421B, 2422A, 2423, 2424, 2425A, 2426, 2427E, 2428A, 2430A, 2432C, 2432D, 2432E, 2432F (partim 7%), 2432G, 2432L (partim 36%), 2432M (partim 76%), 2432N, 2433A, 2433C, 2433D, 2435A, 2437A, 2437D, 2437E, 2438/02A, 2438/02B, 2438/02C, 2438A, 2438B, 2438C, 2439B, 2439C, 2439D, 2441D, 2442 (partim 77%), 2443 (partim 65%), 2444 (partim 66%), 2445B (partim 62%), 2445C (partim 60%), 2445D (partim 67%), 2447E (partim 56%), 2447F (partim 59%), 2448A (partim 21%), 2448B (partim 38%), 2449F, 2449G, 2449H (partim 84%), 2450A (partim 88%), 2450B (partim 91%), 2451A, 2451B, 2452C, 2453E, 2453F, 2454A, 2454B, 2456B, 2456C, 2456D, 2456E, 2457D, 2457G, 2457H, 2457K, 2457L, 2457M (partim 93%), 2458A, 2458D, 2458F, 2460B, 2460C, 2461B, 2462D, 2462E, 2462F (partim 18%), 2462G, 2463C, 2466A, 2466B, 2467A, 2467B, 2468, 2469A, 2471B, 2471C, 2472A, 2474E, 2474F, 2474H, 2474N, 2474P, 2474R, 2475E, 2475F, 2475H, 2475M, 2475N, 2475P, 2475R, 2476, 2477, 2478, 2479, 2480, 2481, 2482, 2483, 2484A, 2484C, 2484E, 2484F, 2485, 2486, 2487, 2488, 2489, 2490, 2491, 2492, 2497B, 2499E, 2499F, 2499G, 2499K, 2500F, 2500G, 2500K, 2501, 2502, 2503A, 2503B, 2503C, 2504, 2505, 2506, 2507, 2508, 2509C, 2509D, 2509E, 2509H, 2509K, 2510A, 2510B, 2510C, 2511, 2512A, 2512B, 2512C, 2512D, 2512F, 2512G, 2513A, 2513C, 2513D, 2521B (partim 49%), 2524F, 2524G, 2526A, 2530B, 2531B, 2532B, 2532C, 2533D, 2534B, 2535, 2542, 2543, 2544, 2545B, 2549A, 2551, 2555A, 2560, 2564, 2565, 2576A, 257D, 257W, 257X, 2586A, 2587A, 2587B, 2588, 2589B, 2589C, 2590A, 2591, 2596B, 2599B, 2600A, 2603B, 2604A, 2605A, 2606A, 2607A, 2607C, 2607D, 2608A, 2609A, 260A, 2610D, 2616D, 261A, 262B, 2630B, 2633, 2639G (partim 20%), 2639H, 264, 2648A5, 2648A6, 2648B5, 2648B6, 2648C6, 2648D6, 2648E5, 2648G5, 2648H4, 2648K5, 2648L4, 2648L5, 2648M4, 2648M5, 2648N4, 2648N5, 2648P4, 2648R4, 2648S4, 2648T4, 2648V4, 2648V5 (partim 6%), 2648W4, 2648Y4, 2648Y5, 2648Z4 (partim 53%), 2648Z5, 2649C, 2650B, 2650C, 2652, 2653, 2656, 265A, 2661C, 2661D, 2661F, 2664, 2666B, 2666C, 2669B, 2669C, 2669D, 2675C, 2675D, 2675E, 2675F, 2675G, 2675H, 267A, 2680D (partim 42%), 268A, 270C, 270D, 272, 273A, 274C, 274D, 276B, 276D, 277C, 278C, 279F (partim 22%), 281A (partim 77%), 283 (partim 89%), 284, 285, 286, 288B, 288C, 289F, 290A, 291, 293A, 294B, 294C, 296A, 299C (partim 7%), 300D (partim 9%), 301B (partim 10%), 327, 328, 329A, 332, 334A, 334B, 335C, 336A, 337F, 337G, 340A, 342A, 343C, 343D, 343E, 343F, 343G, 343K, 344A, 345 (partim 23%), 346, 350A, 353A, 355, 356, 357A, 358A, 359A, 360C, 360D (partim 50%), 361A (partim 59%), 361B (partim 70%), 364A (partim 5%), 366A, 367, 368B, 368C, 369C, 370, 371, 372, 373, 374A, 374B, 375, 376, 377C, 377D, 379A, 381, 384K (partim 3%), 390 (partim 6%), 394 (partim 7%), 474V (partim 10%), 522B, 523A, 528B (partim 44%), 530A (partim 29%), 532C, 532D, 533H, 533K, 535D, 536, 537B, 537C, 540A, 542, 544, 545, 546A, 551E, 551F, 551G (partim 83%), 557A (partim 25%), 558A (partim 21%), 558B (partim 21%), 559 (partim 27%), 579A (partim 10%), Section B : parcelles 801E6, 801F6 (partim 46%), 801H7 (partim 5%), 801S6 (partim 65%), 807C (partim 58%), 809 (partim 14%), 810B, 810C, 810D, 810E, 811, 812A (partim 93%), 812D (partim 1%), 890A (partim 65%), 891, 892, 893B, 893C, 893D, 894/02C, 894E, 894F, 894G (partim 13%), 894K, 894L, 894M, 895B, 896K2 (partim 10%), 896P2, 900A (partim 55%), 901C, 901D, 901E, 902A, 902B, 903A, 903B, 904A (partim 74%), 905 (partim 5%), 906B, 906W (partim 62%), 906Z (partim 9%), 907A, 908A, 908B (partim 60%), 908C (partim 8%), 909A, 909B, 909C (partim 91%), 911 (partim 14%), Section C : parcelles 641A, 641B, 642A, 642B, 642C, 643B2 (partim 23%), 643X, 644, Div 5 Section A : parcelles 123 (partim 15%), 124, 125D (partim 13%),

145B (partim 39%), 151A, 151B, 152A, 152B, 153A, 155B, 155C, 156A, 156B, 157A, 157B, 158/02A, 158/02C, 158A, 158C, 159/02A, 159/02B, 159A, 159B, 160G, 160H, 160K, 161D, 161G, 161K, 161L, 162A, 163B, 164A, 164C, 165, 166, 167A, 167C, 168A, 168C, 169B, 169C, 170A, 171, 171/02, 171/03A, 171/03C, 171/04A, 171/04C, 172A, 172B, 1A, 2A, 3, 4B (partim 4%), 6B, 6D2 (partim 15%), 6N (partim 2%), 6Y, 6Z

COMMUNE : SAINT-HUBERT Div 2 Section D : parcelles 1306K (partim 34%), 1309K (partim 64%), 1309L, 1309M (partim 63%), 1328H, 1328L, 1328M, 1328P, 1328R, 1328S, 1352N, Div 4 Section A : parcelles 100B, 100C, 19C9 (partim 9%), 19D9 (partim 10%), 19E8 (partim 83%), 19E9 (partim 2%), 19M6 (partim 18%), 19X8 (partim 42%), 19Y8 (partim 38%), 21F (partim 84%), 82C2, 82D2, 82L, 82R (partim 76%), 82T, 82X, 82Y, Section B : parcelles 1260B (partim 9%), 1270 (partim 74%), 1279B, 1279C, 1279D, 1279E, 1280A (partim 86%), 1281A (partim 17%), 1282A (partim 13%), 1292D (partim 47%), 1293H (partim 89%), 1294A, 1295B, 1296C, 1297/02, 1297A, 1297D, 1298/02B, 1298B (partim 6%), 1298D, 1299G, 1300A, 1300B, 1301A, 1301B, 1302A, 1302B, 1303C, 1303E, 1303F, 1303G, 1303H, 1304, 1305E, 1305H, 1305K, 1305L, 1306/02 (partim 66%), 1306B, 1306C (partim 6%), 1307G, 1307H, 1307K, 1307L, 1308, 1309A2, 1309B2, 1309C2, 1309D (partim 72%), 1309D2, 1309H2 (partim 82%), 1309K (partim 57%), 1309K2, 1309L (partim 82%), 1309L2, 1309M, 1309M2, 1309N, 1309X, 1311, 1313A, 1317A, 1318C, 1318D (partim 73%), 1319A2, 1319L, 1319M (partim 51%), 1319N, 1319S, 1319V, 1319X, 1319Y (partim 34%), 1319Z (partim 61%), 1320F2, 1320L2, 1321A, 1323L (partim 91%), 1323S2 (partim 16%), 1323T2 (partim 10%), 1697, 1698B, 1698C, 1699, 1700D2 (partim 76%), 1700E2, 1700F2, 1700G, 1700G2, 1700H2, 1700M, 1700R, 1700V (partim 95%), 1700X (partim 85%), 1700Z (partim 89%), 1704, 1705A, 1706 (partim 12%), 1709F (partim 37%), 1710B, 1710C, 1727C, 1733E, 1735F, 1736B, 1736C, 1744C, 1745, 1746, 1747A, 1748B, 1749, 1750A, 1751A, 1752A, 1754D, 1754E, 1755, 1756A, 1757, 1758A, 1759A, 1760, 1761, 1762, 1763A, 1765, 1766, 1767C, 1768B3, 1768C3, 1768E, 1768H, 1768K, 1768M, 1768M3, 1768N, 1768P, 1768R, 1768V3, 1768X3, 1768Y3, 1770A

Vu pour être annexé à l'arrêté du Gouvernement wallon du 14 avril 2016 de désignation du site Natura 2000 BE34037 – “ Haute-Lomme ”.

Namur, le 14 avril 2016.

Le Ministre-Président,

P. MAGNETTE

Le Ministre de l'Agriculture, de la Nature, de la Ruralité, du Tourisme
et des Infrastructures sportives, délégué à la Représentation à la Grande Région,

R. COLLIN

ANNEXE 2 : Délimitation du périmètre du site Natura 2000 BE34037 – “ Haute-Lomme ”

2.1. Carte délimitant le périmètre du site

La présente carte fixe, au jour de la désignation du site, à l'échelle cartographique 1/10.000^e (publiée au 1/25.000^e) le périmètre du site.

Cette carte est également disponible :

- Sous format informatique sur le site Internet <http://natura2000.wallonie.be> ;
- Sous format papier auprès de chaque commune concernée ;
- Sous les deux formats, auprès des Directions extérieures territorialement concernées du Département de la Nature et des Forêts.

2.2. Prescriptions littérales visant à préciser le périmètre du site

Liste des parcelles et parties de parcelles cadastrales non comprises dans le périmètre du site Natura 2000 BE34037 – “ Haute-Lomme ”

Les parcelles cadastrées ou ayant été cadastrées comme suit ne sont pas comprises dans le périmètre du site Natura 2000 BE34037 – “ Haute-Lomme ” :

COMMUNE : LIBIN Div 1 Section B : parcelles 1406G, 1440, 1455C, 1455D, 1455F, 1473B, 1473D, 1504B, 1505M, 1526A, Section C : parcelles 1288, 1313, 1314, 1466A, Div 3 Section A : parcelles 1483G2, 1483H2, 1521F

COMMUNE : LIBRAMONT-CHEVIGNY Div 2 Section A : parcelles 150L, 1962W3, 1964E2, 1964F2, 19C, 205D, 2159V6, 218F, 218K, 2201D, 2202, 2206D, 220C, 2216D, 2230B, 2230D, 2235, 2236A, 2245D, 2246A, 2246B, 2246C, 236A, 2372H, 241R, 2520, 257A2, 298, 320, 321, 363A, 384M, 474P, 517D, 552C, 560C, 561A, 580A, Section B : parcelles 3G, 801V7, 801W7, 807B, 896B2, 896H2, Section C : parcelles 637A3, 637E, Div 5 Section A : parcelles 78E, 78F, 78G

COMMUNE : SAINT-HUBERT Div 2 Section D : parcelles 1301E, Div 4 Section B : parcelles 1275B, 1287C, 1711P

Vu pour être annexé à l'arrêté du Gouvernement wallon du 14 avril 2016 de désignation du site Natura 2000 BE34037 – “ Haute-Lomme ”.

Namur, le 14 avril 2016.

Le Ministre-Président,

P. MAGNETTE

Le Ministre de l'Agriculture, de la Nature, de la Ruralité, du Tourisme
et des Infrastructures sportives, délégué à la Représentation à la Grande Région,

R. COLLIN

ANNEXE 3 : Liste des types d'habitats naturels et des espèces pour lesquels le site est désigné et données y afférentes ; synthèse des critères scientifiques ayant conduit à la sélection du site Natura 2000 BE34037 – “ Haute-Lomme ”

La présente annexe indique, compte tenu des données actuellement disponibles :

- la liste des types d'habitats naturels et la liste des espèces pour lesquels le site est désigné ainsi que les données concernant respectivement leurs surfaces, leur niveau de population et l'estimation de leur état de conservation ; les types d'habitats naturels et les espèces prioritaires sont indiqués par un astérisque (*) ;
- une synthèse des résultats de l'évaluation de l'importance du site pour assurer la conservation des types d'habitats naturels d'intérêt communautaire de l'annexe VIII et des espèces d'intérêt communautaire de l'annexe IX et des espèces d'oiseaux de l'annexe XI de la loi du 12 juillet 1973 que le site abrite.

Ces résultats justifient la sélection du site comme site Natura 2000. Les données complètes, détaillant les résultats de l'application des critères de sélection, sont disponibles auprès des services centraux du Département de la Nature et des Forêts, 15 avenue Prince de Liège à 5100 Jambes et sur le site Internet <http://natura2000.wallonie.be>.

Les données relatives aux types d'habitats naturels (liste, surface et état de conservation) et aux espèces (liste, population et état de conservation) pour lesquels le site est désigné sont issues des formulaires standard de données établis entre 2002 et 2005. Ces données estimées à l'échelle du site au moment de sa sélection contiennent des approximations. Elles ont été pour partie actualisées, en particulier pour les surfaces, sur base des meilleures connaissances disponibles et il conviendra de poursuivre l'actualisation de ces données sur base d'une cartographie détaillée des habitats.

Le site BE34037 a été sélectionné pour les raisons suivantes : Site correspondant à un très large vallon à fond plat sur des assises principalement schisteuses ; substrat formé de tourbe et de sols minéraux humides ; présence d'anciennes fosses d'exploitation de la tourbe ainsi que de halles d'orpaillage, le long du ruisseau. Il s'agit d'une des vallées ardennaises les moins urbanisées. La végétation du site comprend différents types d'habitats tourbeux et paratourbeux ; présence de plusieurs habitats prioritaires. Intérêt exceptionnel pour les Odonates, les Rhopalocères, les Carabidés, très grand intérêt floristique et ornithologique. Le site a fait l'objet de travaux de restauration dans le cadre du Life Haute-Lomme.

A. Types d'habitats naturels d'intérêt communautaire de l'annexe VIII de la loi pour lesquels le site est désigné

Types d'habitats naturels d'intérêt communautaire	Surface	EC	UG HIC*
9110	550,00 ha	C	
4010	67,20 ha	B	
91D0*	30,00 ha	B	UG 6
4030	25,00 ha	C	
9190	24,00 ha	C	
7120	20,00 ha	C	
91E0*	12,00 ha	C	UG 7
9160	9,00 ha	C	
3260	6,50 ha	C	
6430	3,00 ha	C	
3130	2,40 ha	C	
3150	2,40 ha	C	
7110*	2,08 ha	C	UG 2
7140	1,37 ha	C	

Types d'habitats naturels d'intérêt communautaire	Surface	EC	UG HIC*
6230*	0,79 ha	C	UG 2
6410	0,14 ha	C	
7150	0,00 ha	C	

Légende : EC : estimation de l'état de conservation; A : conservation excellente ; B : conservation bonne ; C : conservation moyenne ; UG HIC* : unité(s) de gestion abritant ou susceptible(s) d'abriter (lorsque les données précises ne sont pas disponibles) l'habitat naturel d'intérêt communautaire prioritaire ; "-" : donnée non disponible

3130 : Eaux stagnantes, oligotrophes à mésotrophes avec végétation du *Littorelletea uniflorae* et/ou du *Isoëto-Nanojuncetea*

3150 : Lacs eutrophes naturels avec végétation du type *Magnopotamion* ou *Hydrocharition*

3260 : Rivières des étages planitiaire à montagnard avec végétation du *Ranunculion fluitantis* et du *Callitricho-Batrachion*

4010 : Landes humides atlantiques septentrionales à *Erica tetralix*

4030 : Landes sèches européennes (tous les sous-types)

6230* : Formations herbeuses à *Nardus*, riches en espèces, sur substrats siliceux des zones montagnardes (et des zones submontagnardes de l'Europe continentale)

6410 : Prairies à *Molinia* sur sols calcaires, tourbeux ou et argilo-limoneux (*Molinion caeruleae*)

6430 : Mégaphorbiaies hydrophiles d'ourlets planitiaux et des étages montagnard à alpin

7110* : Tourbières hautes actives

7120 : Tourbières hautes dégradées encore susceptibles de régénération naturelle

7140 : Tourbières de transition et tremblantes

7150 : Dépressions sur substrats tourbeux du *Rhynchosporion*

9110 : Hêtraies du *Luzulo-Fagetum*

9160 : Chênaies pédonculées ou chênaies-charmaies subatlantiques et médio-européennes du *Carpinion betuli*

9190 : Vieilles chênaies acidophiles des plaines sablonneuses à *Quercus robur*

91D0* : Tourbières boisées

91E0* : Forêts alluviales à *Alnus glutinosa* et *Fraxinus excelsior* (*Alno-Padion*, *Alnion incarnae*, *Salicion albae*)

B. Espèces des annexes IX et XI de la loi pour lesquelles le site est désigné

Code	Nom latin	Nom français	Population			EC	
			résidente	migratoire			
				repr.	hiver		étape
1096	<i>Lampetra planeri</i>	Lamproie de Planer	P				C
1163	<i>Cottus gobio</i>	Chabot	P				C
1337	<i>Castor fiber</i>	Castor d'Europe	P				C
4038	<i>Lycaena helle</i>	Cuivré de la bistorte	20-200 i				C
A027	<i>Egretta alba</i>	Grande Aigrette			0-5 i		-
A030	<i>Ciconia nigra</i>	Cigogne noire				P	-
A052	<i>Anas crecca</i>	Sarcelle d'hiver			0-5 i		-
A072	<i>Pernis apivorus</i>	Bondrée apivore		0-1 p			-
A074	<i>Milvus milvus</i>	Milan royal	P				-
A082	<i>Circus cyaneus</i>	Busard Saint-Martin			P		-

Code	Nom latin	Nom français	Population			EC
			résidente	migratoire		
				repr.	hiver	
A152	<i>Lymnocyptes minimus</i>	Bécassine sourde			1-15 i	-
A153	<i>Gallinago gallinago</i>	Bécassine des marais			0-50 i	-
A223	<i>Aegolius funereus</i>	Chouette de Tengmalm	0-2 p			-
A233	<i>Jynx torquilla</i>	Torcol fourmilier		1-3 p		-
A236	<i>Dryocopus martius</i>	Pic noir	1-3 p			-
A238	<i>Dendrocopos medius</i>	Pic mar	1-3 p			-
A246	<i>Lullula arborea</i>	Alouette lulu		1-2 p		-
A275	<i>Saxicola rubetra</i>	Tarier des prés		0-1 p		-
A338	<i>Lanius collurio</i>	Pie-grièche écorcheur		3-5 p		-
A340	<i>Lanius excubitor</i>	Pie-grièche grise	2-3 p			-

Légende : P = présence ; p = couple ; i = individu ; EC : estimation de l'état de conservation ; A : conservation excellente ; B : conservation bonne ; C : conservation moyenne ; vis. : visiteur ; occ. : occasionnel ; "-" : donnée non disponible

Vu pour être annexé à l'arrêté du Gouvernement wallon du 14 avril 2016 de désignation du site Natura 2000 BE34037 – " Haute-Lomme ".

Namur, le 14 avril 2016.

Le Ministre-Président,

P. MAGNETTE

Le Ministre de l'Agriculture, de la Nature, de la Ruralité, du Tourisme et des Infrastructures sportives, délégué à la Représentation à la Grande Région,

R. COLLIN

ANNEXE 4 : Désignation et délimitation du périmètre des unités de gestion du site Natura 2000 BE34037 – “ Haute-Lomme ”

4.1. Liste des unités de gestion délimitées au sein du site

Le site abrite les unités de gestion suivantes :

- UG 1 - Milieux aquatiques
- UG 2 - Milieux ouverts prioritaires
- UG 3 - Prairies habitats d'espèces
- UG 5 - Prairies de liaison
- UG 6 - Forêts prioritaires
- UG 7 - Forêts prioritaires alluviales
- UG 8 - Forêts indigènes de grand intérêt biologique
- UG 9 - Forêts habitat d'espèces
- UG 10 - Forêts non indigènes de liaison
- UG 11 - Terres de cultures et éléments anthropiques
- UG temp 1 - Zones sous statut de protection
- UG temp 2 - Zones à gestion publique
- UG temp 3 - Forêts indigènes à statut temporaire

Les habitats naturels d'intérêt communautaire et les espèces d'intérêt communautaire que ces unités de gestion sont susceptibles d'abriter sont précisés par l'arrêté du Gouvernement wallon du 19 mai 2011 fixant les types d'unités de gestion susceptibles d'être délimitées au sein d'un site Natura 2000 ainsi que les interdictions et mesures préventives particulières qui y sont applicables.

4.2. Carte délimitant le périmètre des unités de gestion

Les cartes ci-annexées fixent, à l'échelle cartographique 1/10.000^e (publiée au 1/25.000^e) le périmètre des unités de gestion présentes sur le site. Les contours des unités de gestion correspondent à ceux des principaux types d'habitats naturels que le site abrite.

Cette carte est également disponible :

- Sous format informatique sur le site Internet <http://natura2000.wallonie.be> ;
- Sous format papier auprès de chaque commune concernée ;
- Sous les deux formats, auprès des Directions extérieures territorialement concernées du Département de la Nature et des Forêts.

Vu pour être annexé à l'arrêté du Gouvernement wallon du 14 avril 2016 de désignation du site Natura 2000 BE34037 – “ Haute-Lomme ”.

Namur, le 14 avril 2016.

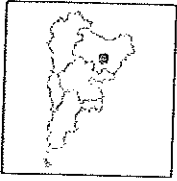
Le Ministre-Président,

P. MAGNETTE

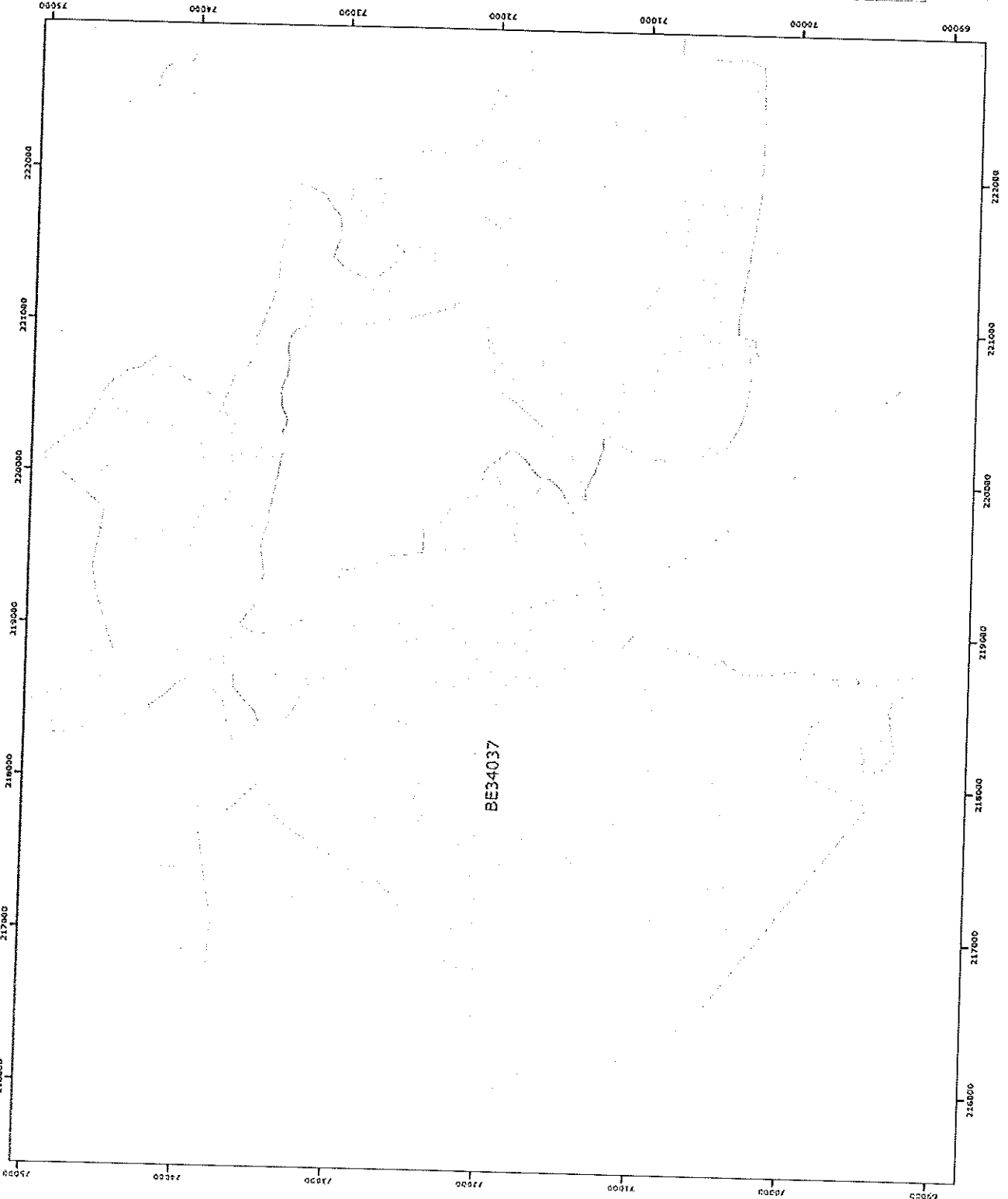
Le Ministre de l'Agriculture, de la Nature, de la Ruralité, du Tourisme
et des Infrastructures sportives, délégué à la Représentation à la Grande Région,

R. COLLIN

Annexe 2.1.
Natura 2000 - BE34037 - Haute-Lomme 2 / 3
Arrêté de désignation - Vue générale du périmètre du site



Légende
Périmètres des sites
Périmètre du site
BE34037



0 200 400 mètres

Cheminées Lambert lejeune 1032
SPW-CARTE, zone de plan. ICN - Bruxelles
Le Messin - Prothace

Pier MAGNETTE

Le Ministère de l'Environnement, de la Nature, de la Ruralité,
du Tourisme et des Infrastructures sportives,
Collaboré à la Rédaction de la présente fiche.

Nene COLLIN

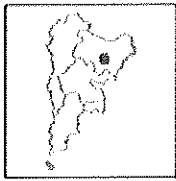
Pour consultation pour dérogations de copie conforme,

Date d'impression : mars 2016.

SPW - Service de l'Environnement, de la Nature, de la Ruralité,
du Tourisme et des Infrastructures sportives
Avenue Prince de Léopold 15, B-1348 Louvain-la-Neuve
Téléphone: 02 734 21 11 - Fax: 02 734 21 38 22

Annexe 2.1.
Natura 2000 - BE34037 - Haute-Lomme 3 / 3
Arrêté de désignation - Vue générale du périmètre du site

Service public de Wallonie



Légende
Périmètres des sites
Périmètre du site
Périmètres des autres sites

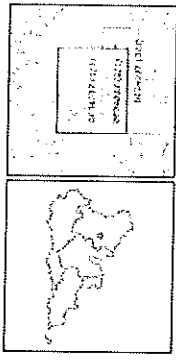
0 100 200 mètres
Coordonnées Lambert 1972
Le Ministre-Président

PAUL MAGNETTE
Le Ministre de l'Agriculture, de la Pêche, de la Ruralité,
de la Tourisme et des Infrastructures Sportives,
Géologue et la Représentation à la Grande Région

Rene COLLIN
Par délégation pour le ministre de copie conforme.

Date d'impression : mars 2016
Service public de Wallonie
Rue de la Région 11, 1355 Brussels
Tél: +32 (0)2 279 40 00 Fax: +32 (0)2 279 40 01

Annexe 4.2.
Natura 2000 - BE34037 - Haute-Lomme 1 / 3
Arrêté de désignation - Unités de gestion



Légende

Unités de gestion de base

- UG 1 (milieu aquatique)
- UG 2 (milieu aquatique élargi)
- UG 3 (zones humides élargies)
- UG 4 (habitats terrestres)
- UG 5 (zones de sables)
- UG 6 (zones humides)
- UG 7 (zones humides élargies)
- UG 8 (zones humides élargies)
- UG 9 (zones humides élargies)
- UG 10 (zones humides élargies)
- UG 11 (zones humides élargies)

Unités de gestion temporaires

- UG temp 1 (zones humides élargies)
- UG temp 2 (zones humides élargies)
- UG temp 3 (zones humides élargies)

Unités de gestion en surimpression

- UG SI (milieu par eau et milieu élargi en eau)
- UG SI (milieu de désignation)

Autres

- Empreinte de carte
- Autre site Natura 2000

Échelle: 1:25000
 Coordonnées Lambert belge 1972
 Le Roi/De Vrije
 Le Ministre-Président

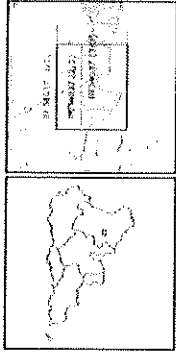
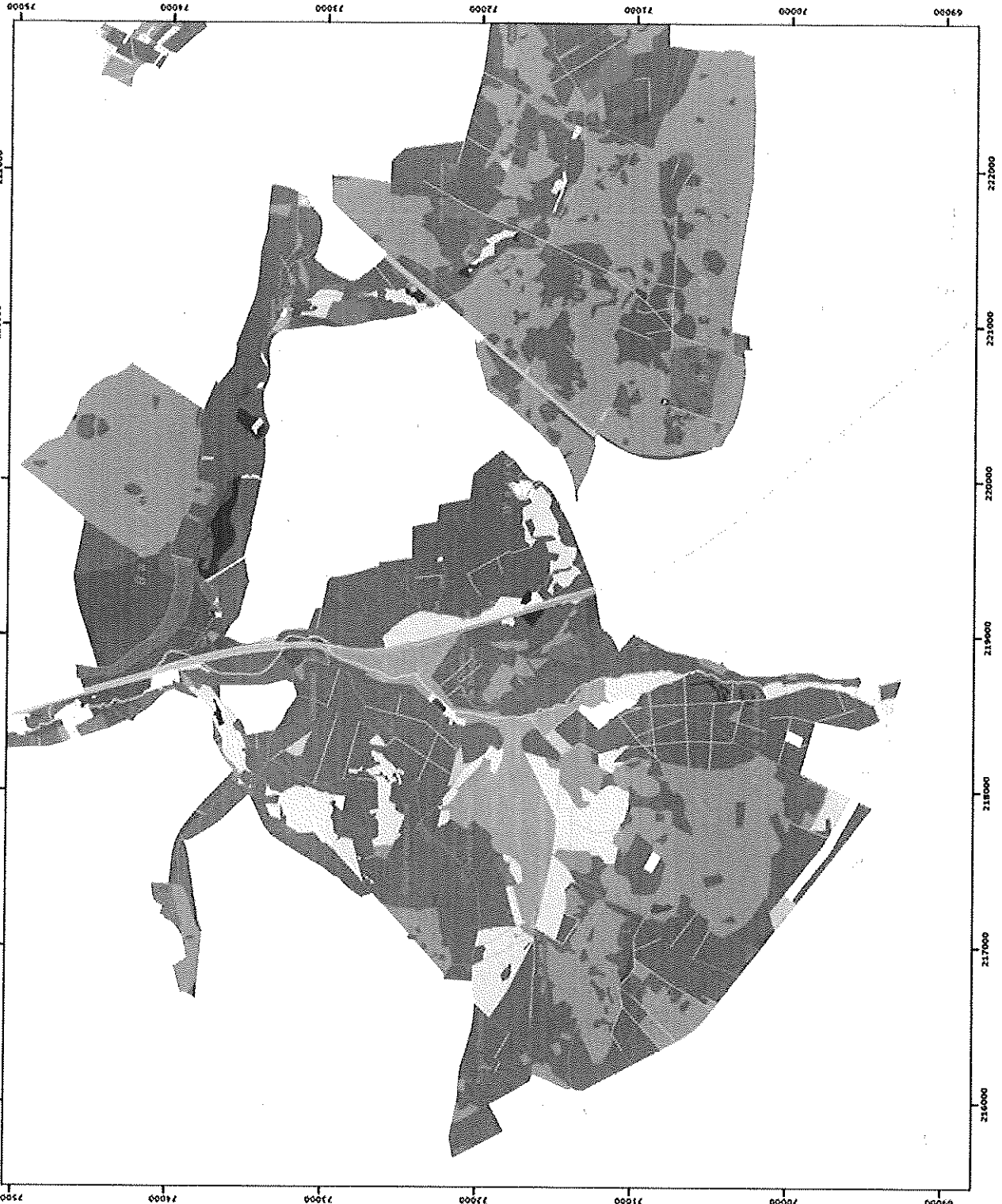
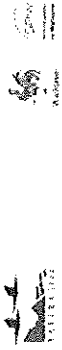
Paul MAGNETTE
 Le Ministre de l'Agriculture, de la Pêche, de la Ruralité,
 du Tourisme et des Forêts/Minister van Landbouw,
 Visserij en Natuur
 Le Roi/De Vrije
 Le Ministre-Président

Rinne COLLIN
 Par délégation pour adhésion de cette commune,
 Date d'inscription: 1 mai 2016.
 Le Ministre de l'Agriculture, de la Pêche, de la Ruralité,
 du Tourisme et des Forêts/Minister van Landbouw,
 Visserij en Natuur
 Le Roi/De Vrije
 Le Ministre-Président

Annexe 4.2.

Natura 2000 - BE34037 - Haute-Lomme 2 / 3
Arrêté de désignation - Unités de gestion

Service public de Wallonie



Légende

Unités de gestion de base

- UC 1 (terres agricoles)
- UC 2 (milieux humides, zones d'eau)
- UC 3 (terres humides, éboulis)
- UC 4 (landes humides)
- UC 5 (prairies de fauche)
- UC 6 (forêts peuplières)
- UC 7 (forêts arborescentes hautes)
- UC 8 (forêts, jardins, de grand intérêt biologique)
- UC 9 (forêts humides d'altitude)
- UC 10 (forêts non éoliennes de fauche)
- UC 11 (forêts de cultures et éléments anthropiques)

Unités de gestion temporaires

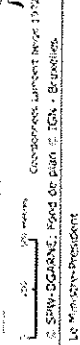
- UC temp 1 (zones sans statut de protection)
- UC temp 2 (zones à gestion publique)
- UC temp 3 (zones religieuses à statut temporaire)

Unités de gestion en surimpression

- UC SA (limite parcelle et muraille épaisse en UC 1)
- UC SA (domaine de la commune)

Autres

- limites des communes
- Autorité Natura 2000



Paul MAGNETTE

Le Ministre de l'Agriculture, de la Pêche, du Tourisme et des Infrastructures sportives, de l'énergie et de l'Environnement de la Région wallonne

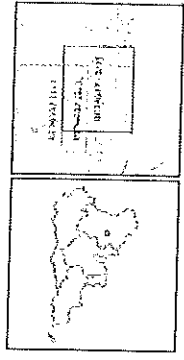
Benoît COLLIN

Par délégation pour délivrance de copie conforme.

DATE d'impression : mars 2016.

Service public de Wallonie
Ministère de l'Agriculture, de la Pêche, du Tourisme et des Infrastructures sportives, de l'énergie et de l'Environnement de la Région wallonne
Avenue Prince de Liège 15, B-1100 Bruxelles
Tél : 02 201 10 11 • Fax : 02 201 10 19

Annexe 4.2.
Natura 2000 - BE34037 - Haute-Lomme 3 / 3
Arrêté de désignation - Unités de gestion



Légende

Unités de gestion de base

- UG 1 (plan de base)
- UG 2 (plan de base)
- UG 3 (plan de base)
- UG 4 (plan de base)
- UG 5 (plan de base)
- UG 6 (plan de base)
- UG 7 (plan de base)
- UG 8 (plan de base)
- UG 9 (plan de base)
- UG 10 (plan de base)
- UG 11 (plan de base)

Unités de gestion temporaires

- UG 12 (plan de base)
- UG 13 (plan de base)
- UG 14 (plan de base)

Unités de gestion en surimpression

- UG 15 (plan de base)
- UG 16 (plan de base)

Autres

- Emplacement de culture
- Autre site Natura 2000
- Coordonnées Lambert page 4072
- SPAD-GASLE, Plan de plan, 2016, 2016
- Le Ministère de l'Agriculture

Paul MAGNETTE
Le Ministre de l'Agriculture, de la Pêche, de la Ruralité, de l'Énergie et des Infrastructures Spéciales, chargé à la Représentation à la Grande Région

Philippe COLLET
Par délégation pour l'absence de l'avis contraire.

Unité d'impression : 1 MOUS 2016.
Le Ministère de l'Agriculture, de la Pêche, de la Ruralité, de l'Énergie et des Infrastructures Spéciales, chargé à la Représentation à la Grande Région.
Avenue Prince de Liège 15, B-1160 Auderghem
Tél : +32 (0)2 512 12 12