

ANNEXE 1 : Liste des parcelles et parties de parcelles cadastrales comprises dans le site Natura 2000 BE34036 – Haute-Lesse

Les parcelles cadastrées ou ayant été cadastrées comme suit sont comprises dans le site Natura 2000 BE34036 – “ Haute-Lesse ” :

COMMUNE : BERTRIX Div 4 Section B : parcelles 944, 945A (partim 94%), 947 (partim 93%), Section C : parcelles 1060A (partim 13%), 1062B (partim 18%), 1063, 1064, 1066A, 1066B, 1067, 1068A, 1068C, 1068D, 1068F, 1068G, 1069, 1070B (partim 21%), 1072, 1073A (partim 92%), 1074A (partim 90%), 1075, 1076

COMMUNE : DAVERDISSE Div 4 Section A : parcelles 1104 (partim 10%), 1105 (partim 88%), 1106A, 1106B, 1107A, 1107B, 1108, 1109, 1110, 1111, 1113A, 1114B, 1114E, 1115D, 1115E (partim 94%), 1116 (partim 76%), 1118, 1119, 1120D, 1120G, 1120H, 1120K, 1121, 1122E, 1123 (partim 14%)

COMMUNE : LIBIN Div 1 Section C : parcelles 1026E (partim 6%), 1089A (partim 6%), 1100E (partim 38%), 665 (partim 9%), 754C (partim 15%), 755, 758A (partim 22%), 759, 760C, 760D, 760F, 760G, 761 (partim 65%), 762, 763, 764, 765, 766B, 766C, 768A (partim 55%), 768B (partim 11%), 772 (partim 11%), 774, 775A (partim 16%), 775B, 776A, 777B, 777C (partim 50%), 789A (partim 77%), 792C (partim 48%), 792D, 795D (partim 83%), 795E, 796, 798A, 799C (partim 74%), 801, 805, 806, 807A, 807B, 807C (partim 85%), 808/02 (partim 90%), 809, 855A (partim 44%), 856, 862 (partim 15%), 863 (partim 57%), 864 (partim 51%), 865, 866, 867, 868B, 869, 870A (partim 8%), 871 (partim 7%), 872 (partim 11%), 873, 874 (partim 23%), 875 (partim 49%), 876, 877A, 879A, 880, 881, 882, 883 (partim 61%), 884 (partim 46%), 885A, 885B, 885C (partim 35%), 886, 888 (partim 77%), 889 (partim 7%), 892A (partim 33%), 893A (partim 40%), 894B (partim 63%), 896A (partim 72%), 897A (partim 93%), 898 (partim 89%), 900, 901, 902A (partim 86%), 902B, 904B (partim 88%), 904C (partim 76%), 905A (partim 7%), 905B (partim 41%), 906C (partim 7%), 906D (partim 10%), 906E, 906F, 906G (partim 12%), 907, 908, 909, 910, 911A, 911B, 912A, 913A, 914, 915 (partim 95%), 916A (partim 25%), 917A (partim 8%), 918A (partim 91%), 919B (partim 89%), 919G, 919H, 919K, 919M (partim 79%), 919N, 919P, 919R, 919S (partim 94%), 921, 922, 923C, 923D, 929A, 929B, 929C, 930, 931, 932, 933, 934A, 934B, 936A, 937 (partim 80%), 942 (partim 9%), 943C, 945, 946, 947, 949 (partim 90%), 951A (partim 18%), 961A (partim 11%), 963A (partim 81%), 963B (partim 89%), 964 (partim 55%), 980A, 989C, 989D, 990E, 990F, 991A (partim 31%), 994A, 995A, 998C (partim 6%), Div 2 Section A : parcelles 1041 (partim 8%), 1192B (partim 24%), 1197B (partim 22%), 1200C (partim 18%), 1201B (partim 92%), 1201F (partim 76%), 1323N (partim 1%), 1460A (partim 88%), 1472H (partim 6%), 1472M (partim 9%), 1508, 1509, 1510A, 1511B, 1511C, 1512, 1513A, 1513B (partim 90%), 1514B (partim 5%), 1515A, 1539 (partim 8%), 1550 (partim 20%), 1552 (partim 6%), 1556A (partim 21%), 1566 (partim 17%), 1572A (partim 32%), 1595A (partim 43%), 1595B, 1596A, 1598 (partim 9%), 1599B, 1599D, 1599E, 1600B, 1600D, 1600E, 1602A, 1603A, 1604, 1605, 1606, 1607B, 1609A, 1609B, 1610C, 1610D, 1612B, 1612C (partim 44%), 1622B, 1622D (partim 82%), 1649A (partim 4%), 1649C, 1649E, 1649F (partim 45%), 1651B (partim 8%), 1658A, 1661B, 1661C, 1663B, 1665H (partim 83%), 1667B, 1667C, 1669B, 1676, 1677E, 1677G, 1677H, 1677K, 1677L, 1678, 1685B, 1685C, 1687A, 1689A, 1689B, 1690, 1691, 1692, 1693, 1694, 1695, 1696, 1697, 1698, 1699, 1700, 1701, 1702G, 1702H, 1702K, 1704F, 1705A, 1706B (partim 94%), 1708B, 1710B, 1712 (partim 94%), 1715A (partim 64%), 1716A (partim 93%), 1717C, 1718B (partim 90%), 1719A (partim 39%), 1720F, 1723A (partim 44%), 1724A, 1724B, 1724C, 1726F (partim 63%), 1727B (partim 84%), 1728 (partim 89%), 1729A, 1731 (partim 6%), 1732A (partim 20%), 1755D (partim 37%), 1756, 1757A, 1758, 1759A, 1760A, 1763B (partim 63%), 964 (partim 19%), 971A (partim 15%), 971B, 972A, 973A, 976G (partim 89%), 979M (partim 11%), 980C (partim 23%), 981, 983 (partim 88%), 984B (partim 86%), 984C (partim 64%), 985A, 986 (partim 57%), 987B, 988E, 988F, 989B, 991, 992D, 992E, Div 3 Section A : parcelles 1056A (partim 83%), 1101C (partim 7%), 1110A, 1181A (partim 6%), 1181B (partim 91%), 1182C, 1182D, 1183, 1184A (partim 9%), 1192D (partim 9%), 1200D (partim 56%), 1202, 1208C, 1213A, 1213B, 1214 (partim 18%), 1215E (partim 95%), 1215F, 1218C (partim 79%), 1225 (partim 88%), 1226, 1227, 1228A, 1228B, 1229, 1231D, 1233A, 1233B, 1234, 1235, 1236, 1237, 1238, 1239, 1240 (partim 95%), 1241 (partim 58%), 1242

(partim 8%), 1245B (partim 88%), 1246, 1247, 1248, 1249A, 1249B, 1250A, 1250B, 1251A, 1251B, 1252B (partim 10%), 1252C (partim 87%), 1253C (partim 84%), 1254A (partim 77%), 1254B (partim 87%), 1255A, 1255B (partim 83%), 1256A, 1256B (partim 93%), 1257A (partim 37%), 1257B (partim 7%), 1259C (partim 12%), 609A (partim 94%), 624C (partim 11%), 625B (partim 43%), 626, 627 (partim 89%), 628B, 629A, 630A (partim 90%), 634B, 634C, 635A, 637A, 641, 642A, 642B, 643A, 643B, 644D, 644E, 674B (partim 94%), 675A, 676B, 681A (partim 81%), 683A (partim 83%), 684A, 685, 686A, 688, 689, 690, 691B, 691C, 694C, 695, 696, 697, 698A, 698B, 699A, 699B, 700A, 700B, 701A, 701B, 702A, 702B, 703A, 703B, 895M (partim 64%), 906L, 906M (partim 20%), 915E, 915F (partim 7%), 915G, 924A (partim 12%), 926, 929B, 930A, 932, 933E8 (partim 58%), 933F8, 933G6 (partim 14%), 933G8 (partim 14%), 933V7, 934A (partim 41%), 935C, 940A (partim 9%), 967A, 968, 969, 970D, 972H (partim 7%), 972K (partim 79%), 975D (partim 88%), 975E, 976B, 976C (partim 13%), Section B : parcelles 895D (partim 92%), 898 (partim 68%), 899, 900C, 901 (partim 91%), 903A (partim 31%), 906F (partim 71%), 912A (partim 66%), 912B (partim 83%), 912C (partim 87%), 912D (partim 77%), Div 4 Section C : parcelles 1049/02B, 1049/03B (partim 87%), 1280 (partim 79%), 1281A (partim 61%), 1282, 1283A, 1284A, 1285A, 1285B, 1289 (partim 6%), 1290 (partim 86%), 1291, 1292 (partim 82%), 1294 (partim 82%), 1433A (partim 22%), 1434 (partim 91%), 1435 (partim 5%), 1444 (partim 94%), 1445, 1446, 1448A, 1451C (partim 11%), 1452 (partim 18%), 1453A (partim 23%), 1454B (partim 8%), 1459B (partim 28%), 1461A (partim 20%), 1462A (partim 50%), 1471B (partim 35%), 1503A (partim 1%), 1504, 1505A, 1507A, 1509, 2006/02 (partim 16%), 2007A (partim 13%), 2008A (partim 6%), 2009D (partim 12%), 2011B (partim 84%), 2011C, 2012A (partim 33%), 2148, 2149 (partim 8%), 2150, 2151B, 2154A, 2157A, 2158, 2160B, 2160C, 2161/02, 2161A, 2161B, 2163A (partim 16%), 2164 (partim 94%), 2165C, 2165D, 2166A, 2166B, 2167, 2168B, 2169B, 2169C, 2170, 2171, 2171/02, 2172, 2173A, 2173B, 2173C, 2177B, 2177C, 2178/02, 2178A, 2183A, 2184, 2185, 449B, 449C, 450, 451A, 451B, 453A, 454, 456A, 458A, 459, 460, 461, 462 (partim 10%), 463 (partim 28%), 464 (partim 89%), 465, 466, 467, 472, 473, 474, 475, 476A, 477A, 478B, 480B, 482A, 483A, 494 (partim 30%), 495A (partim 74%), 496C (partim 57%), 508 (partim 6%), 521 (partim 5%), 522 (partim 92%), 523, 524A (partim 86%), 528C (partim 87%), 528D, 529A, 531A, 532 (partim 88%), 533 (partim 83%), 534 (partim 77%), 535 (partim 62%), 537F, 537G, 537H, 537K, 538 (partim 79%), 539C, 540, 541A, 542A, 544A, 545A, 546A (partim 94%), 547A, 548A, 550A, 551A, 553B, 554A, 555A (partim 93%), 556B (partim 95%), 559A, 560A, 561B (partim 87%), 563C (partim 91%), 563D (partim 93%), 564 (partim 94%), 565 (partim 93%), 566A (partim 86%), 593 (partim 71%), 594 (partim 93%), 595 (partim 91%), 596 (partim 92%), 599A, 600, 601A, 604B, 605, 607A, 611A, 612B, 612C, 612D, 613A, 613C, 613D, 615C (partim 66%), 615D (partim 94%), 617C (partim 94%), 620A (partim 89%), 621, 623B, 624B, 625 (partim 78%), 626B (partim 70%), 627, 628, 843 (partim 81%), 845, 852 (partim 5%), 938A (partim 17%), 938B (partim 30%), 938C (partim 10%), 938D (partim 19%), 977B (partim 70%), 977C (partim 57%), 977D (partim 50%), 977E (partim 63%), 977F (partim 80%), 977G (partim 87%), 979B, 979C, 979D, 979E, 979F, 979G, 982A (partim 10%), 983, 984A (partim 82%), 984B (partim 88%), Div 6 Section B : parcelles 366 (partim 4%), 369 (partim 15%), 370 (partim 34%), 371 (partim 19%), 372 (partim 30%), 373 (partim 48%), 377B (partim 59%), 377C (partim 86%), 377D (partim 26%), 378A (partim 73%), 379C (partim 81%), 380 (partim 42%), 381A, 384B (partim 86%), 390C, 391C (partim 78%), 394 (partim 32%), 396 (partim 75%), 398 (partim 76%), 414 (partim 22%), 714 (partim 8%), 715 (partim 82%), 717, 718B, 719B (partim 55%), 719D, 724B (partim 45%), 726 (partim 58%), 727A (partim 59%), 728B, 728C (partim 93%), 729B (partim 24%), 733 (partim 18%), 734B, 736B (partim 44%), Div 7 Section A : parcelles 1011 (partim 22%), 1016 (partim 28%), 1081G (partim 30%), 1088A (partim 8%), 1090 (partim 13%), 1091C, 1091F (partim 37%), 1093C, 1093D, 1094A, 1094B, 1094C, 1095A, 1095B, 1096D, 1096E, 1096F, 1098G, 1098H, 1099 (partim 6%), 1101 (partim 42%), 1140B, 1140C, 1140D, 1141B, 1141C, 1150B (partim 23%), 1150C (partim 69%), 1155B, 1157C, 1161B, 1161C, 1161D, 1163A, 1163B, 1164A, 1164B, 1167A, 1170, 1171, 1172, 1173, 1174, 1175, 1176, 1177A, 1182A, 1183B (partim 71%), 1184B (partim 74%), 1185C, 1185D, 533 (partim 38%), 534, 535 (partim 57%), 536 (partim 81%), 537 (partim 92%), 538, 540B, 540C, 540D, 540E, 541 (partim 83%), 542, 545A, 545B, 545C, 551B (partim 27%), 552A (partim 6%), 553 (partim 10%), 557B, 558B (partim 75%), 565V2 (partim 89%), 566 (partim 76%), 566/02 (partim 58%), 567/02, 567D (partim 95%), 567G

(partim 89%), 567K, 567L, 568D (partim 13%), 570A, 571A, 571B (partim 34%), 573 (partim 27%), 574, 575, 578A (partim 24%), 580, 581Z (partim 46%), 588F (partim 1%), 588M (partim 67%), 588N (partim 15%), 589B, 590D (partim 78%), 590E (partim 82%), 592, 593, 594A (partim 88%), 597B, 598F, 599B (partim 15%), 605C, 606A (partim 16%), 626B, 626C, 629C, 629D, 630F, 630G, 630H, 630K, 630L, 630M, 633B, 634C (partim 85%), 635D, 635E, 638E (partim 94%), 638F, 638G, 643B (partim 65%), 646E (partim 84%), 646N, 646P, 665C, 665D, 666A, 668B, 669D (partim 35%), 670, 671, 672, 673C (partim 16%), 673D, 681C, 683B, 687A, 687B, 688B, 688C, 688E, 688F, 689D, 692A (partim 8%), 693, 696, 697B, 697F, 697G, 697K, 697L (partim 86%), 698B (partim 9%), 698C (partim 58%), 698D, 698E, 905 (partim 11%), 906A, 908D (partim 8%), 922A (partim 77%), 933A (partim 13%), 934A, 936, 937, 938, 939, 940, 941A, 943, 944, 945, 947A, 948A, 950, 951, 954C, 954D, 954E, 954F, 955A, 956D, 958A (partim 57%), 958C, 965R, 970, 971, 972A, 975B (partim 89%), 978C (partim 15%), 979A, 987B (partim 44%), 987C (partim 10%), 988B (partim 94%), 988C, 992D, 992E, 992F, 993A, 995B, 996 (partim 71%),
Section B : parcelles 330C, 331A, 334A, 345C, 348A, 349A (partim 29%), 401B (partim 12%), 415A (partim 9%), 639B, 63A, 644A, 646A, 650D, 650K, 650L, 650M, 651F (partim 63%), 651G, 652C, 653B, 654C (partim 51%), 657A (partim 11%), 658A, 66A (partim 12%), 70F, 722 (partim 79%), 726, 727A, 730A, 731A, 732, 735A, 735B, 736, 737, 739D (partim 20%), 755, 756A, 757D (partim 13%), 758B (partim 58%), 759D (partim 88%), 776B (partim 67%), 789C, 794C, 797A (partim 93%), 800B, 805D, 80A (partim 11%), 814A, 815B (partim 49%), 817A (partim 10%), 855A (partim 7%), 856F2 (partim 28%), 856G2 (partim 3%), 857R2 (partim 95%), 858R6, 858S5 (partim 1%), 885B (partim 11%)
COMMUNE : PALISEUL Div 5 Section C : parcelles 1405A (partim 93%), 1406A, 1407A, 1408B, 1408C (partim 81%), 1408D (partim 78%), 1409A, 1422A, 1422F, 1423B, 1423C (partim 14%), 1423D (partim 61%), 1424B, 1425, 1426, 1427, 1428C (partim 1%), 1429G2 (partim 88%), 1429S (partim 92%), 1429T, 1567A (partim 33%), 1570A (partim 75%), 1573C, 1573E, 1573F, 1574B, 1574C, 1576A, 1577 (partim 55%), 1578, 1579, 1580D, 1580E, 1581A, 1583, 1584 (partim 76%), 1585, 1586 (partim 3%), 1588A (partim 6%), 1589 (partim 8%), 1592 (partim 22%), 1594, 1595 (partim 35%), 1596 (partim 18%), 1597 (partim 84%), 1598A, 1602A, 1603C, 1604, 1606A (partim 94%), 418B (partim 15%), 418C, 418D (partim 71%), 422D (partim 13%), 431 (partim 90%), 432 (partim 87%), 569A (partim 23%), 574A, 577A, 580B (partim 65%), 587A (partim 26%), 588A, 589A, 590A, 591 (partim 64%), 592A (partim 57%), 593D (partim 26%), 593F (partim 6%), 607B (partim 30%), 608A (partim 19%), 609A (partim 20%), 615A, 618A, 620, 621, 622, 625A, 630B, 631B, 631C, 633A (partim 63%), 656K4 (partim 6%), 656P4 (partim 20%), Div 8 Section A : parcelles 541, 542, 543A, 546A (partim 16%), 551, 552 (partim 9%)

Vu pour être annexé à l'arrêté du Gouvernement wallon du 14 avril 2016 de désignation du site Natura 2000 BE34036 – “ Haute-Lesse ”.

Namur, le 14 avril 2016.

Le Ministre-Président,

P. MAGNETTE

Le Ministre de l'Agriculture, de la Nature, de la Ruralité, du Tourisme
et des Infrastructures sportives, délégué à la Représentation à la Grande Région,

R. COLLIN

ANNEXE 2 : Délimitation du périmètre du site Natura 2000 BE34036 – “ Haute-Lesse ”**2.1. Carte délimitant le périmètre du site**

La présente carte fixe, au jour de la désignation du site, à l'échelle cartographique 1/10.000^e (publiée au 1/25.000^e) le périmètre du site.

Cette carte est également disponible :

- Sous format informatique sur le site Internet <http://natura2000.wallonie.be> ;
- Sous format papier auprès de chaque commune concernée ;
- Sous les deux formats, auprès des Directions extérieures territorialement concernées du Département de la Nature et des Forêts.

2.2. Prescriptions littérales visant à préciser le périmètre du site**Liste des parcelles et parties de parcelles cadastrales non comprises dans le périmètre du site Natura 2000 BE34036 – “ Haute-Lesse ”**

Les parcelles cadastrées ou ayant été cadastrées comme suit ne sont pas comprises dans le périmètre du site Natura 2000 BE34036 – “ Haute-Lesse ” :

COMMUNE : BERTRIX Div 4 Section B : parcelles 943B, 943D, 948A, Section C : parcelles 1061

COMMUNE : DAVERDISSE Div 4 Section A : parcelles 1102A, 1117

COMMUNE : LIBIN Div 1 Section C : parcelles 1025D, 1104M2, 663D2, 666, 668B, 756A, 771, 784A, 800B, 800D, 802, 808, 810A, 906H, 938, 940, 941, 957A, Div 2 Section A : parcelles 1012, 1175D, 1175E, 1190F, 1323Z, 1532, 1536A, 1551B, 1553, 1561A, 1703, 1704G, 1705B, 1713, 1714A, 1720G, 1726E, 1727A, 1730B, 1733A, 1755K, 1755N, 1765C9, 976H, 979L, 993D, Div 3 Section A : parcelles 1051A, 1055B, 1179, 1180B, 1185B, 1189D, 1192E, 1212F, 1212G, 1219, 1220, 1221A, 1223, 1224, 1243, 1244, 1245A, 1261B, 1263, 623B, 895N, 895S, 895T, 917, 922B, 933R6, 941, 966, 983C, Section B : parcelles 894A, 905, 911, 914A, 923, 962, Div 4 Section C : parcelles 1293, 2003A, 497, 506A, 510A, 514B, 570C, 586D, 586E, 639A, 842A, 844A, 847B, 848C, 859A, 953C, Div 6 Section B : parcelles 363, 392C, Div 7 Section A : parcelles 1084B, 1085, 1086, 1087, 1100A, 1102G, 1138B, 1209F, 377A, 492A, 494L, 498A, 546F, 554A, 558A, 561A, 563B, 564, 565P, 565R, 565S2, 567E, 569G, 581E, 600B, 635C, 646K, 646L, 669C, 689C, 699T, 904, 920A, 958E, 965H, 965S, 969E, 973A, 978E, Section B : parcelles 327B, 328C, 379A, 382A, 47B, 61D, 61E, 61F, 61G, 61L, 61M, 627A, 719A, 739G, 746B, 794D, 811, 830B, 856Z2, 857L2, 857N2, 858P6

COMMUNE : PALISEUL Div 5 Section C : parcelles 1409C, 1409D, 1429N, 1587H, 1590, 1591, 1609A, 433D, 568E, 595C, 637A2, Div 8 Section A : parcelles 540

Vu pour être annexé à l'arrêté du Gouvernement wallon du 14 avril 2016 de désignation du site Natura 2000 BE34036 – “ Haute-Lesse ”.

Namur, le 14 avril 2016.

Le Ministre-Président,

P. MAGNETTE

Le Ministre de l'Agriculture, de la Nature, de la Ruralité, du Tourisme
et des Infrastructures sportives, délégué à la Représentation à la Grande Région,

R. COLLIN

ANNEXE 3 : Liste des types d'habitats naturels et des espèces pour lesquels le site est désigné et données y afférentes ; synthèse des critères scientifiques ayant conduit à la sélection du site Natura 2000 BE34036 – “ Haute-Lesse ”

La présente annexe indique, compte tenu des données actuellement disponibles :

- la liste des types d'habitats naturels et la liste des espèces pour lesquels le site est désigné ainsi que les données concernant respectivement leurs surfaces, leur niveau de population et l'estimation de leur état de conservation ; les types d'habitats naturels et les espèces prioritaires sont indiqués par un astérisque (*) ;
- une synthèse des résultats de l'évaluation de l'importance du site pour assurer la conservation des types d'habitats naturels d'intérêt communautaire de l'annexe VIII et des espèces d'intérêt communautaire de l'annexe IX et des espèces d'oiseaux de l'annexe XI de la loi du 12 juillet 1973 que le site abrite.

Ces résultats justifient la sélection du site comme site Natura 2000. Les données complètes, détaillant les résultats de l'application des critères de sélection, sont disponibles auprès des services centraux du Département de la Nature et des Forêts, 15 avenue Prince de Liège à 5100 Jambes et sur le site Internet <http://natura2000.wallonie.be>.

Les données relatives aux types d'habitats naturels (liste, surface et état de conservation) et aux espèces (liste, population et état de conservation) pour lesquels le site est désigné sont issues des formulaires standard de données établis entre 2002 et 2005. Ces données estimées à l'échelle du site au moment de sa sélection contiennent des approximations. Elles ont été pour partie actualisées, en particulier pour les surfaces, sur base des meilleures connaissances disponibles et il conviendra de poursuivre l'actualisation de ces données sur base d'une cartographie détaillée des habitats.

Le site BE34036 a été sélectionné pour les raisons suivantes : Il s'agit d'un site englobant les versants et le fond de vallée de la Lesse en amont de sa confluence avec l'Our, ainsi que des milieux ouverts et forestiers de grand intérêt situés dans ce bassin versant. Le site reprend également une partie de la vallée de l'Our et la réserve de la Vieille Rochette. Dans la vallée de l'Our ainsi que le long de la Lesse en aval de Maissin, le site est essentiellement forestier, englobant des forêts alluviales remarquables, des érablières de ravins et d'autres forêts de versant plus ou moins acidophiles. Ces milieux contribuent à l'habitat du pic mar et du pic noir. Ailleurs, les fonds de vallées abritent des complexes de forêts riveraines et de milieux ouverts : prairies de fauche, pâtures, mégaphorbiaies, étangs, nardaies résiduelles, ... Certains de ces milieux sont favorables au cuivré de la bistorte, aux bécassines et aux pies-grièches, qui y trouvent leurs habitats. Des milieux humides acidophiles se développent quant à eux dans certaines zones de source et de suintement, comme des chênaies pédonculées humides, des boulaies tourbeuses, ainsi que divers types de milieux ouverts tourbeux et paratourbeux (landes, tourbières hautes). Dans la partie amont du ruisseau d'Omois, ces milieux sourceux sont mélangés à la hêtraie à luzule et à des résidus de lande. La réserve de la Vieille Rochette est quant à elle reconnue pour sa richesse entomologique ainsi que pour son complexe exceptionnel de milieux de grand intérêt, dont la nardaie. Il convient enfin de souligner que la Haute Lesse est un site de reproduction de la cigogne noire.

A. Types d'habitats naturels d'intérêt communautaire de l'annexe VIII de la loi pour lesquels le site est désigné

| Types d'habitats naturels d'intérêt communautaire | Surface | EC | UG HIC* |
|---|----------|----|---------|
| 9110 | 20,52 ha | C | |
| 6430 | 14,48 ha | B | |
| 91E0* | 13,45 ha | C | UG 7 |
| 9190 | 13,25 ha | C | |
| 3260 | 11,79 ha | B | |
| 9160 | 9,03 ha | C | |
| 9130 | 6,03 ha | C | |
| 6510 | 4,57 ha | C | |
| 9180* | 2,47 ha | B | UG 6 |
| 91D0* | 2,37 ha | C | UG 6 |

| Types d'habitats naturels d'intérêt communautaire | Surface | EC | UG HIC* |
|---|---------|----|---------|
| 6230* | 1,90 ha | C | UG 2 |
| 4010 | 1,53 ha | C | |
| 4030 | 1,39 ha | C | |
| 3130 | 0,57 ha | C | |
| 6410 | 0,44 ha | C | |
| 3150 | 0,23 ha | C | |
| 7140 | 0,15 ha | C | |
| 7110* | 0,10 ha | C | UG 2 |

Légende : EC : estimation de l'état de conservation; A : conservation excellente ; B : conservation bonne ; C : conservation moyenne ; UG HIC* : unité(s) de gestion abritant ou susceptible(s) d'abriter (lorsque les données précises ne sont pas disponibles) l'habitat naturel d'intérêt communautaire prioritaire ; "-" : donnée non disponible

3130 : Eaux stagnantes, oligotrophes à mésotrophes avec végétation du Littorelletea uniflorae et/ou du Isoëto-Nanojuncetea

3150 : Lacs eutrophes naturels avec végétation du type Magnopotamion ou Hydrocharition

3260 : Rivières des étages planitiaire à montagnard avec végétation du Ranunculion fluitantis et du Callitriche-Batrachion

4010 : Landes humides atlantiques septentrionales à Erica tetralix

4030 : Landes sèches européennes (tous les sous-types)

6230* : Formations herbues à Nardus, riches en espèces, sur substrats siliceux des zones montagnardes (et des zones submontagnardes de l'Europe continentale)

6410 : Prairies à Molinia sur sols calcaires, tourbeux ou et argilo-limoneux (Molinion caeruleae)

6430 : Mégaphorbiaies hydrophiles d'ourlets planitiaux et des étages montagnard à alpin

6510 : Pelouses maigres de fauche de basse altitude (Alopecurus pratensis, Sanguisorba officinalis)

7110* : Tourbières hautes actives

7140 : Tourbières de transition et tremblantes

9110 : Hêtraies du Luzulo-Fagetum

9130 : Hêtraies de l'Asperulo-Fagetum

9160 : Chênaies pédonculées ou chênaies-charmaies subatlantiques et médio-européennes du Carpinion betuli

9180* : Forêts de pentes, éboulis ou ravins du Tilio-Acerion

9190 : Vieilles chênaies acidophiles des plaines sablonneuses à Quercus robur

91D0* : Tourbières boisées

91E0* : Forêts alluviales à Alnus glutinosa et Fraxinus excelsior (Alno-Padion, Alnion incarnae, Salicion albae)

B. Espèces des annexes IX et XI de la loi pour lesquelles le site est désigné

| Code | Nom latin | Nom français | Population | | | EC |
|------|---------------------|-----------------------|------------|------------|-------|----|
| | | | résidente | migratoire | | |
| | | | | repr. | hiver | |
| 1096 | Lampetra planeri | Lamproie de Planer | P | | | C |
| 1163 | Cottus gobio | Chabot | P | | | C |
| 4038 | Lycaena helle | Cuivré de la bistorte | 80-800 i | | | B |
| A027 | Egretta alba | Grande Aigrette | | | 1-5 i | - |
| A030 | Ciconia nigra | Cigogne noire | | 1-2 i | | - |
| A152 | Lymnocyptes minimus | Bécassine sourde | | | 0-1 i | - |

| Code | Nom latin | Nom français | Population | | | EC |
|------|---------------------|-------------------------|------------|------------|-------|----|
| | | | résidente | migratoire | | |
| | | | | repr. | hiver | |
| A153 | Gallinago gallinago | Bécassine des marais | | | 0-2 i | - |
| A229 | Alcedo atthis | Martin pêcheur d'Europe | 1 p | | | - |
| A233 | Jynx torquilla | Torcol fourmilier | | 0-1 p | | - |
| A236 | Dryocopus martius | Pic noir | P | | | - |
| A238 | Dendrocopos medius | Pic mar | P | | | - |
| A338 | Lanius collurio | Pie-grièche écorcheur | | 1-3 p | | - |
| A340 | Lanius excubitor | Pie-grièche grise | | | 1-2 i | - |

Légende : P = présence ; p = couple ; i = individu ; EC : estimation de l'état de conservation ; A : conservation excellente ; B : conservation bonne ; C : conservation moyenne ; vis. : visiteur ; occ. : occasionnel ; "-" : donnée non disponible

Vu pour être annexé à l'arrêté du Gouvernement wallon du 14 avril 2016 de désignation du site Natura 2000 BE34036 – " Haute-Lesse ".

Namur, le 14 avril 2016.

Le Ministre-Président,

P. MAGNETTE

Le Ministre de l'Agriculture, de la Nature, de la Ruralité, du Tourisme et des Infrastructures sportives, délégué à la Représentation à la Grande Région,

R. COLLIN

ANNEXE 4 : Désignation et délimitation du périmètre des unités de gestion du site Natura 2000 BE34036 – “ Haute-Lesse ”

4.1. Liste des unités de gestion délimitées au sein du site

Le site abrite les unités de gestion suivantes :

- UG 1 - Milieux aquatiques
- UG 2 - Milieux ouverts prioritaires
- UG 3 - Prairies habitats d'espèces
- UG 5 - Prairies de liaison
- UG 6 - Forêts prioritaires
- UG 7 - Forêts prioritaires alluviales
- UG 8 - Forêts indigènes de grand intérêt biologique
- UG 9 - Forêts habitat d'espèces
- UG 10 - Forêts non indigènes de liaison
- UG 11 - Terres de cultures et éléments anthropiques

Les habitats naturels d'intérêt communautaire et les espèces d'intérêt communautaire que ces unités de gestion sont susceptibles d'abriter sont précisés par l'arrêté du Gouvernement wallon du 19 mai 2011 fixant les types d'unités de gestion susceptibles d'être délimitées au sein d'un site Natura 2000 ainsi que les interdictions et mesures préventives particulières qui y sont applicables.

4.2. Carte délimitant le périmètre des unités de gestion

Les cartes ci-annexées fixent, à l'échelle cartographique 1/10.000^e (publiée au 1/25.000^e) le périmètre des unités de gestion présentes sur le site. Les contours des unités de gestion correspondent à ceux des principaux types d'habitats naturels que le site abrite.

Cette carte est également disponible :

- Sous format informatique sur le site Internet <http://natura2000.wallonie.be> ;
- Sous format papier auprès de chaque commune concernée ;
- Sous les deux formats, auprès des Directions extérieures territorialement concernées du Département de la Nature et des Forêts.

Vu pour être annexé à l'arrêté du Gouvernement wallon du 14 avril 2016 de désignation du site Natura 2000 BE34036 – “ Haute-Lesse ”.

Namur, le 14 avril 2016.

Le Ministre-Président,

P. MAGNETTE

Le Ministre de l'Agriculture, de la Nature, de la Ruralité, du Tourisme
et des Infrastructures sportives, délégué à la Représentation à la Grande Région,

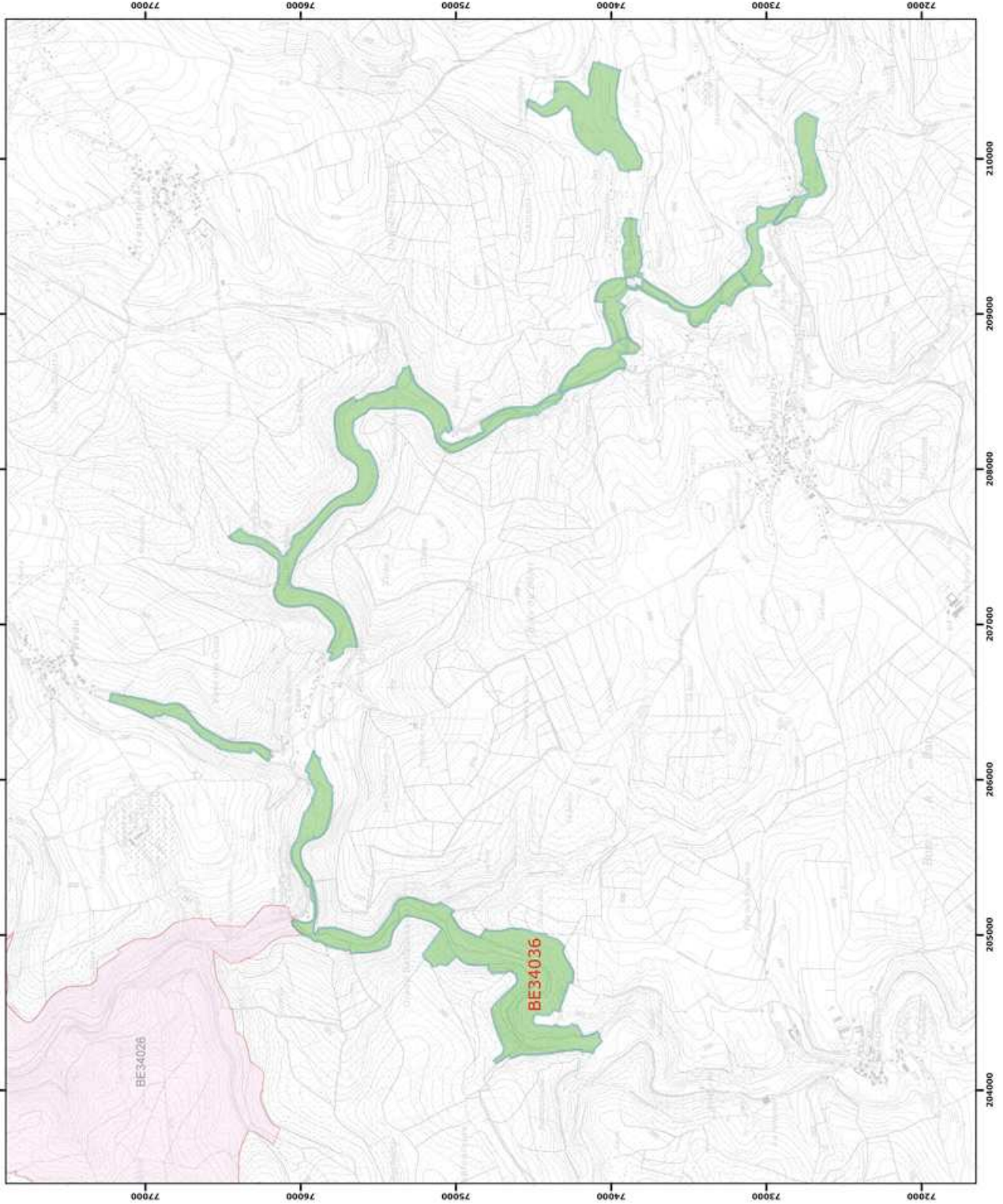
R. COLLIN

Annexe 2.1.
 Natura 2000 - BE34036 - Haute-Lesse 1 / 3
 Arrêté de désignation - Vue générale du périmètre du site

Service public de Wallonie



- Légende**
- Périmètres des sites
 - Périmètre du site BE34036
 - Périmètres des autres sites BE34026



0 250 500 mètres

Coordonnées Lambert belge 1972
 © SPW-DGARNE; Fond de plan © IGN - Bruxelles

Le Ministre-Président

Paul MAGNETTE
 Le Ministre de l'Agriculture, de la Nature, de la Ruralité,
 du Tourisme et des Infrastructures sportives,
 délégué à la Représentation à la Grande Région

René COLLIN
 Par délégation pour délivrance de copie conforme,

Date d'impression : mars 2016.
**DIRECTION GÉNÉRALE OPÉRATIONNELLE
 DE L'AGRICULTURE, DES RESSOURCES NATURELLES
 ET DE L'ENVIRONNEMENT**
 Avenue Prince de Liège 15, B-5100 Namur
 Tél.: +32 (0)81 33 36 16 • Fax.: +32 (0)81 33 36 22
 http://www.dgarnet.be (Page publiée le 07/07/2016 (document administratif))

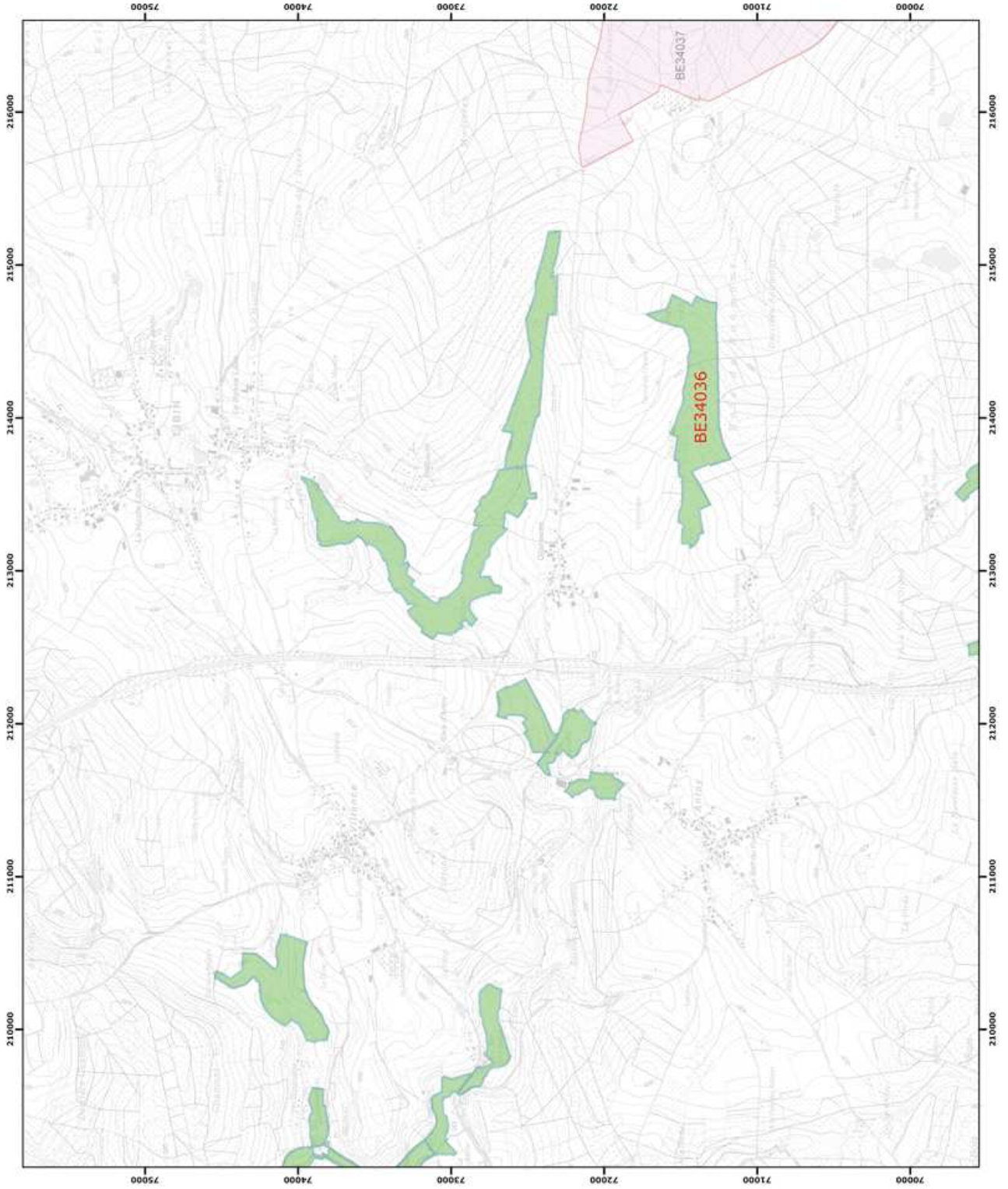


Annexe 2.1.
Natura 2000 - BE34036 - Haute-Lesse 2 / 3
Arrêté de désignation - Vue générale du périmètre du site

Service public de Wallonie

Légende

- Périmètres des sites
- Périmètre du site BE34036
- Périmètres des autres sites BE34037



0 250 500 mètres

Coordonnées Lambert belge 1972
© SPW-DGARNE; Fond de plan © IGN - Bruxelles

Le Ministre-Président

Paul MAGNETTE
Le Ministre de l'Agriculture, de la Nature, de la Ruralité, du Tourisme et des Infrastructures sportives, délégué à la Représentation à la Grande Région

René COLLIN
Par délégation pour délivrance de copie conformé,

Date d'impression : mars 2016.
DIRECTION GÉNÉRALE OPÉRATIONNELLE DE L'AGRICULTURE, DES RESSOURCES NATURELLES ET DE L'ENVIRONNEMENT
Avenue Prince de Liège 15, B-5100 Namur
Tél.: +32 (0)81 33 36 16 • Fax.: +32 (0)81 33 36 22
Natura 2000 BE34036 - Haute-Lesse 2 / 3 (Natura 2000 Natuurgebied)

Annexe 2.1.
Natura 2000 - BE34036 - Haute-Lesse 3 / 3
Arrêté de désignation - Vue générale du périmètre du site

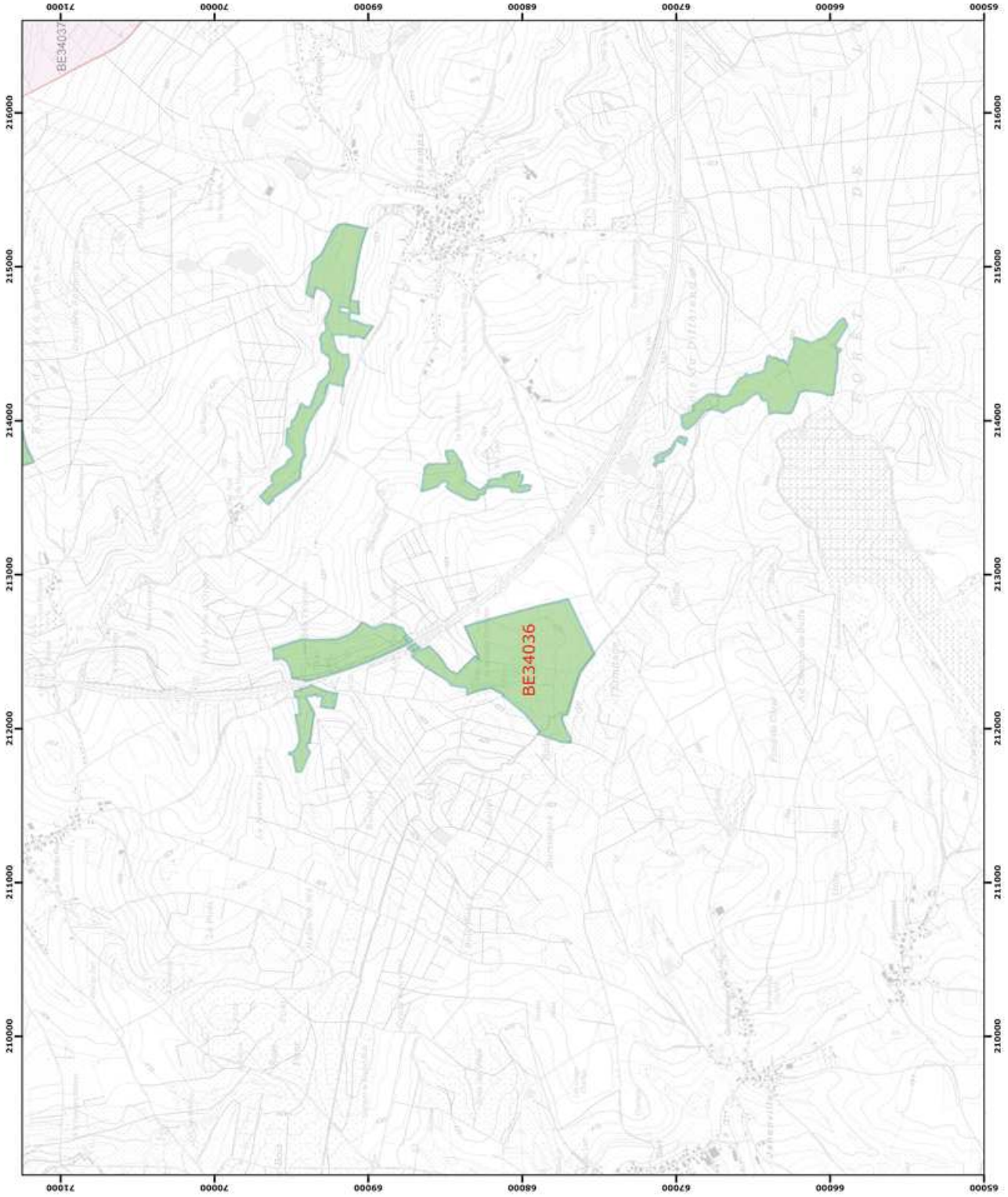


Légende

Périmètres des sites

Périmètre du site
BE34036

Périmètres des autres sites
BE34037



0 250 500 mètres

Coordonnées Lambert belge 1972
© SPW-DGARNE; Fond de plan © IGN - Bruxelles.
Le Ministre-Président

Paul MAGNETTE
Le Ministre de l'Agriculture, de la Nature, de la Ruralité,
du Tourisme et des Infrastructures sportives,
délégué à la Représentation à la Grande Région

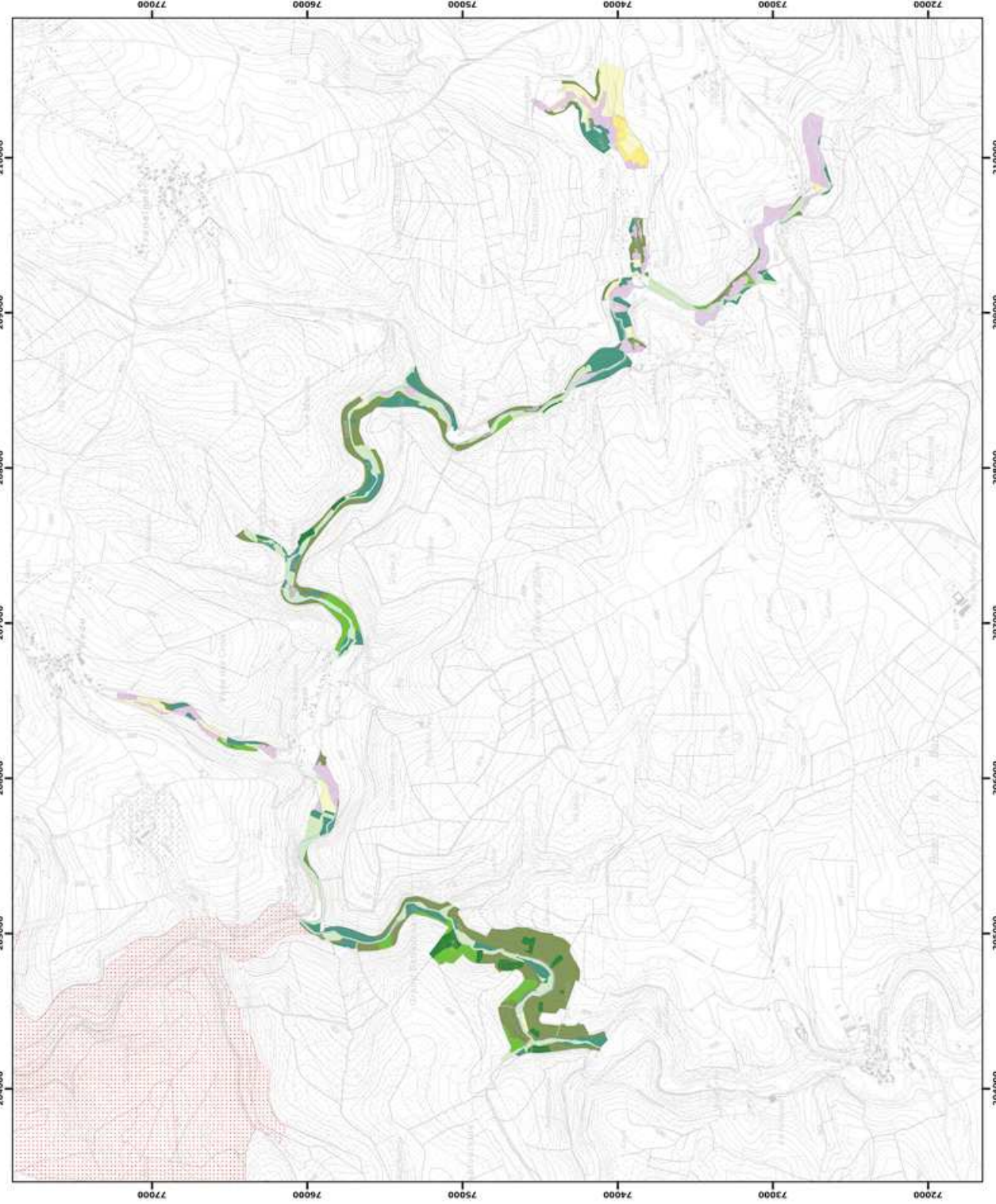
René COLLIN

Par délégation pour délivrance de copie conforme.

Date d'impression : mars 2016.
**DIRECTION GÉNÉRALE OPÉRATIONNELLE
DE L'AGRICULTURE, DES RESSOURCES NATURELLES
ET DE L'ENVIRONNEMENT**
Avenue Prince de Liège, 15, B-5100 Namur
Tél.: +32 (0)81 33 36 16 • Fax: +32 (0)81 33 36 49
www.dgarnat.be • www.dgarnat.be/fr • www.dgarnat.be/nl

Annexe 4.2.
Natura 2000 - BE34036 - Haute-Lesse
Arrêté de désignation - Unités de gestion

Service public de Wallonie



Légende

Unités de gestion de base

- UG 1 (milieux aquatiques)
- UG 2 (milieux ouverts prioritaires)
- UG 3 (prairies habitats d'espèces)
- UG 4 (bandes extensives)
- UG 5 (prairies de liaison)
- UG 6 (forêts prioritaires)
- UG 7 (forêts prioritaires alluviales)
- UG 8 (forêts indigènes de grand intérêt biologique)
- UG 9 (forêts habitats d'espèces)
- UG 10 (forêts non indigènes de liaison)
- UG 11 (terres de cultures et éléments anthropiques)

Unités de gestion temporaires

- UG temp 1 (zones sous statut de protection)
- UG temp 2 (zones à gestion publique)
- UG temp 3 (forêts indigènes à statut temporaire)

Unités de gestion en surimpression

- UG S1 (moelle porrière et muette épaisse en UG1)
- UG S2 (démurr de la succie)

Autres

- Emprises des cannes
- Autre site Natura 2000

© SPW-DGARNE, Fond de plan © IGN - Bruxelles
Le Ministre-Président

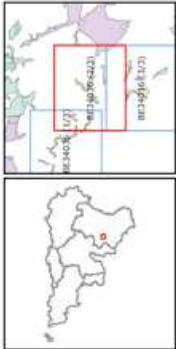
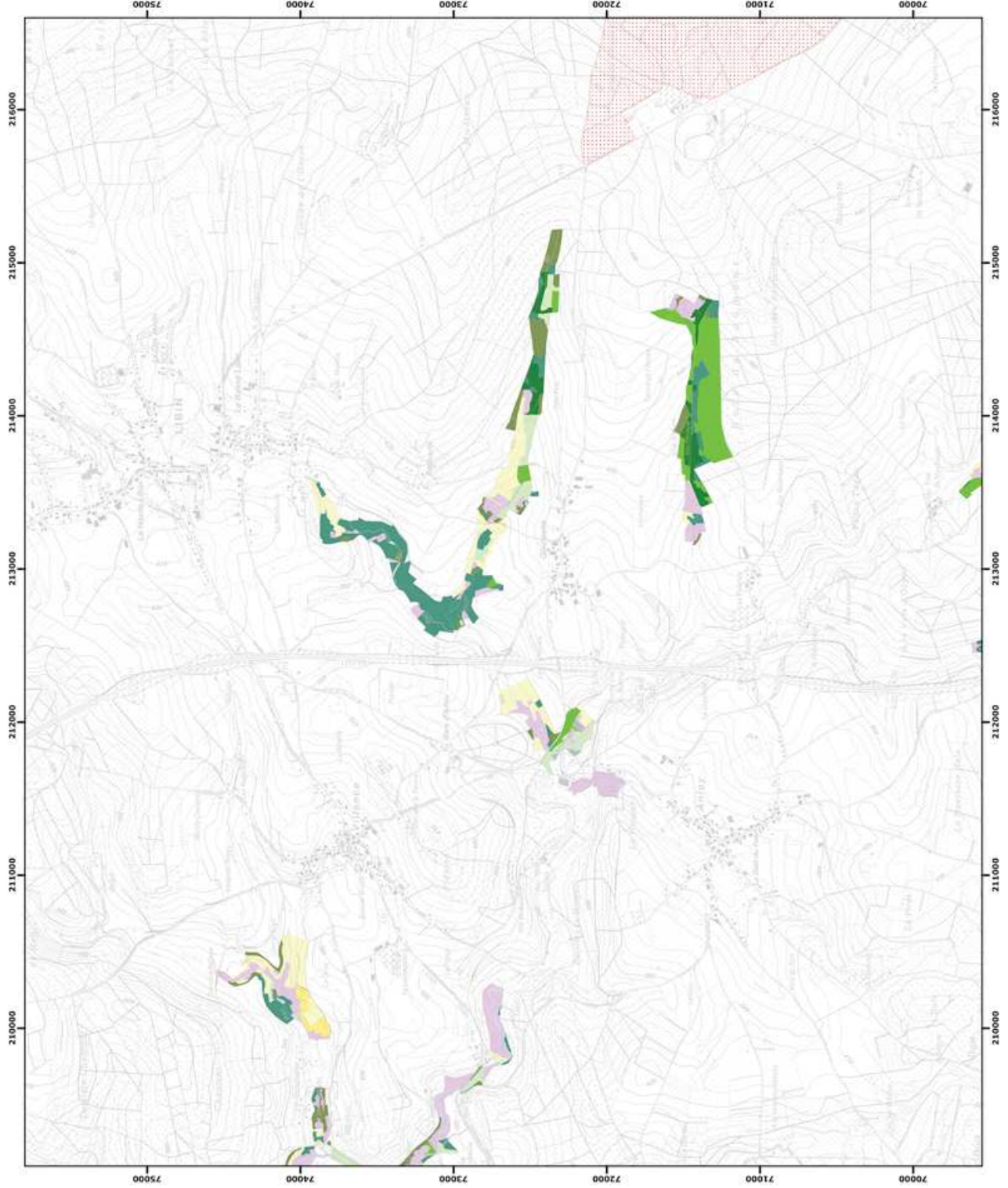
Paul MAGNETTE
Le Ministre de l'Agriculture, de la Nature, de la Ruralité,
du Tourisme et des Infrastructures sportives,
délégué à la Représentation à la Grande Région

René COLLIN
Par délégation pour délivrance de copie conforme,

Date d'impression : mars 2016.
DIRECTION GÉNÉRALE OPÉRATIONNELLE
DE L'AGRICULTURE, DES RESSOURCES NATURELLES
ET DE L'ENVIRONNEMENT
Avenue Prince de Liège 15, B-5100 Namur
Téléphone: 0161 28 42 43 - Fax: 0161 28 42 44 - Courriel: direction@spw.wallonie.be

Annexe 4.2.
Natura 2000 - BE34036 - Haute-Lesse 2 / 3
Arrêté de désignation - Unités de gestion

Service public de Wallonie



Légende

Unités de gestion de base

- UG 1 (milieux aquatiques)
- UG 2 (milieux ouverts prioritaires)
- UG 3 (prairies habitats d'espèces)
- UG 4 (bandes extensives)
- UG 5 (prairies de liaison)
- UG 6 (forêts prioritaires)
- UG 7 (forêts prioritaires alluviales)
- UG 8 (forêts indigènes de grand intérêt biologique)
- UG 9 (forêts habitats d'espèces)
- UG 10 (forêts non indigènes de liaison)
- UG 11 (terres de cultures et éléments anthropiques)

Unités de gestion temporaires

- UG tempo 1 (zones sous statut de protection)
- UG tempo 2 (zones à gestion publique)
- UG tempo 3 (forêts indigènes à statut temporaire)

Unités de gestion en surimpression

- UG S1 (moelle poreuse et muette épaisse en UG1)
- UG S2 (démur de la sucette)

Autres

- Emprises des canaux
- Autre site Natura 2000

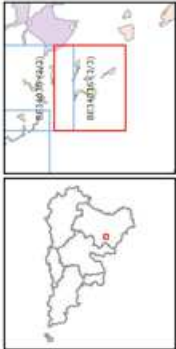
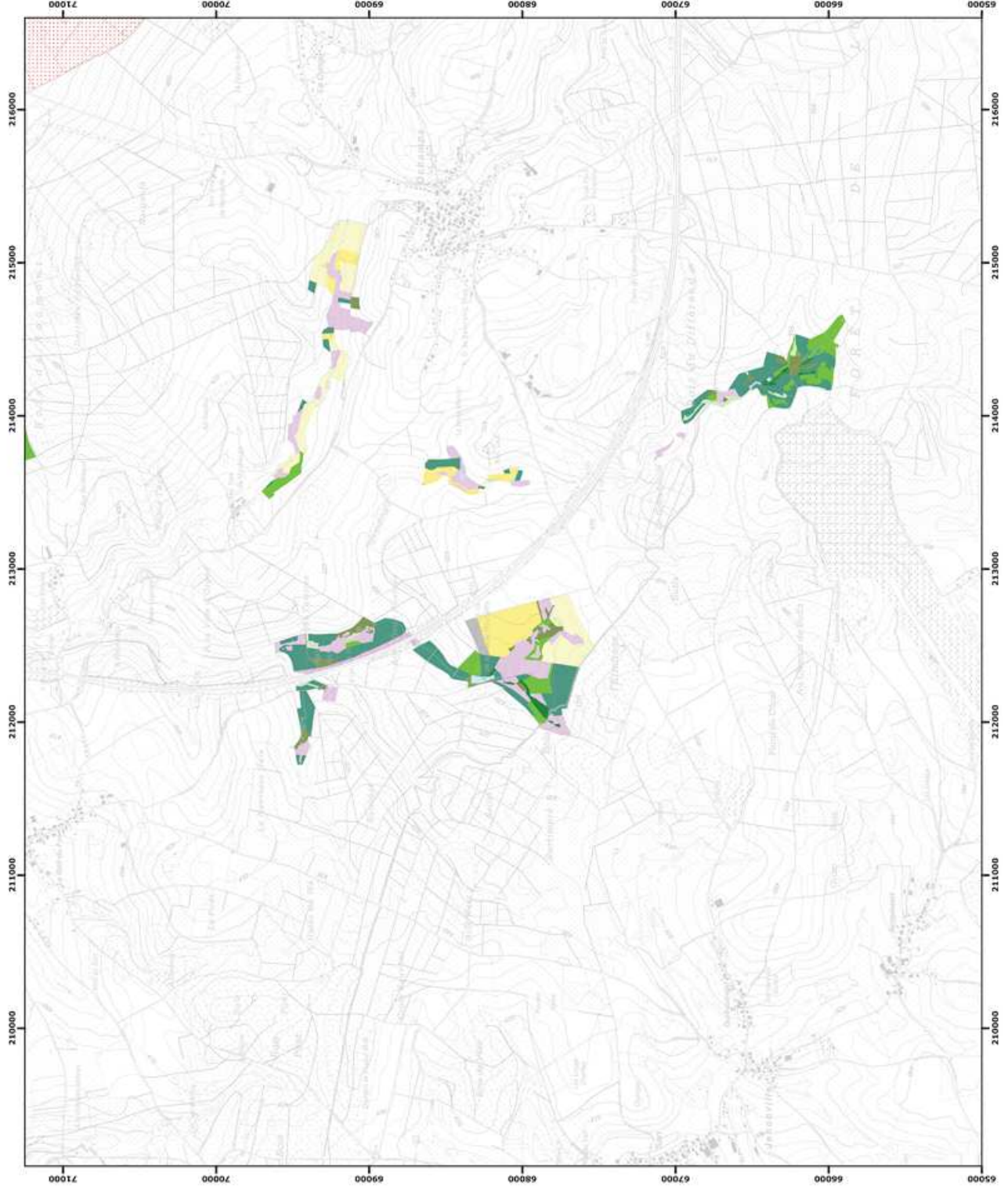
© SPW-DGARNEI, Fond de plan © IGN - Bruxelles
Le Ministre-Président

Paul MAGNETTE
Le Ministre de l'Agriculture, de la Nature, de la Ruralité,
du Tourisme et des Infrastructures sportives,
délégué à la Représentation à la Grande Région

René COLLIN
Par délégation pour délivrance de copie conforme,

Date d'impression : mars 2016.

**DIRECTION GÉNÉRALE OPÉRATIONNELLE
DE L'AGRICULTURE, DES RESSOURCES NATURELLES
ET DE L'ENVIRONNEMENT**
Avenue Prince de Liège 15, B-5100 Namur
Téléphone: 0161 24 24, Fax: 0161 24 24 24, Email: direction@spw.wallonie.be



Légende

Unités de gestion de base

- UG 1 (milieux aquatiques)
- UG 2 (milieux ouverts prioritaires)
- UG 3 (premier habitats d'espèces)
- UG 4 (bandes extensives)
- UG 5 (prairies de faison)
- UG 6 (forêts prioritaires)
- UG 7 (forêts prioritaires alluviales)
- UG 8 (forêts indigènes de grand intérêt biologique)
- UG 9 (forêts habitat d'espèces)
- UG 10 (forêts non indigènes de faison)
- UG 11 (terres de cultures et éléments anthropiques)

Unités de gestion temporaires

- UG tempo 1 (zones sous statut de protection)
- UG tempo 2 (zones à gestion publique)
- UG tempo 3 (forêts indigènes à statut temporaire)

Unités de gestion en surimpression

- UG S1 (moquette pornière et moquette épaisse en UG1)
- UG S2 (domoier de la succarie)

Autres

- Emprises des canaux
- Autre site Natura 2000

Échelle: 0, 250, 500 mètres
 Coordonnées Lambert belge 1972
 © SPW-DGARNE, Fond de plan © IGN - Bruxelles
 Le Ministre-Président

Paul MAGNETTE

Le Ministre de l'Agriculture, de la Nature, de la Ruralité,
 du Tourisme et des Infrastructures sportives,
 délégué à la représentation à la Grand Région

René COLLIN

Par délégation pour délivrance de copie conforme,

Date d'impression : mars 2016.

**DIRECTION GÉNÉRALE OPÉRATIONNELLE
 DE L'AGRICULTURE, DES RESSOURCES NATURELLES
 ET DE L'ENVIRONNEMENT**
 Avenue Prince de Liège 15, B-5100 Namur
 Tél: 0271 22 22 22 / Fax: 0271 22 22 22 / Courriel: direction@spw.wallonie.be