

ANNEXE 1 : Liste des parcelles et parties de parcelles cadastrales comprises dans le site Natura 2000 BE34029 – Haute-Wamme et Masblette

Les parcelles cadastrées ou ayant été cadastrées comme suit sont comprises dans le site Natura 2000 BE34029 – “ Haute-Wamme et Masblette ” :

COMMUNE : NASSOGNE Div 1 Section A : parcelles 1052/02A (partim 7%), 1054 (partim 38%), 1055D, 1055F, 1055G, 1055H, 1055K, 1056, 1057, 1058C, 1058D, 1059B, 1060E, 1060F, 1065, 1067A, 1068A, 1069 (partim 17%), 1072D (partim 73%), 1073 (partim 61%), 1083E (partim 5%), 1083F (partim 7%), 1083K (partim 22%), 1083L (partim 5%), Section B : parcelles 1096 (partim 27%), 1102B (partim 6%), 1104B (partim 7%), 1128, 1131A (partim 8%), 1156A, 1157, 1158B, 1158E (partim 20%), 1159G, 1159H, 1160F, 1160G, 1161D, 1162, 1164A, 1167B, 1168A, 1170C, 1170D, 1170E, 1171A, 1173, 1174, 1175, 1177A, 1179, 1181C, 1183B, 1183C (partim 87%), 1185A, 1186/02C, 1186G, 1186H, 1202D (partim 53%), 1202E (partim 10%), 1202M (partim 19%), 1202N (partim 6%), 1202W, 1203A, 1204A, 1204B, 1204C, 1205A, 1206A, 1208B, 1208C, 1213A, 1214, 1216, 1217, 1218, 1219, 1220, 1221, 1222, 1223, 1225A, 1226, 1227, 1228C, 1229A, 1230, 1231, 1232, 1233A, 1233B, 1234, 1235, 1236, 1237, 1238 (partim 42%), 1240A (partim 78%), 1243 (partim 89%), 1244, 1245A (partim 3%), 1245B, 1245C, 1246B (partim 76%), 1248 (partim 82%), 1249, 1250, 1251B, 1251C, 1251D, 1252A, 1253, 1254, 1255, Section C : parcelles 266A, 267A, 269A, 270A, 271A, 274B, 278C, 357A (partim 6%), 359A (partim 9%), 359B (partim 7%), 362A (partim 10%), 365A, 365B, 366, 367A (partim 82%), 445C (partim 11%), 449B (partim 73%), 450A, 450B (partim 90%), 450C (partim 51%), 450D, 450E (partim 58%), 455A, 455B, 503C (partim 13%), 504, 505 (partim 93%), 506, 507 (partim 89%), 508 (partim 64%), 745C (partim 4%), 746 (partim 5%), 747 (partim 2%), 748A (partim 20%), 751 (partim 6%), 755 (partim 35%), 759A (partim 7%), 785K (partim 14%), 787, 788, 789A, 790, 791A, 792 (partim 39%), 793A, 793B, 794A, 794C, 795H (partim 65%), 796D, 796F, 796H (partim 27%), Section D : parcelles 1, 10, 11C, 11D, 11F, 11K, 12, 13A, 13B, 14, 15, 16, 17, 18, 19A, 19B, 19C, 20, 2B, 3, 4, 5A, 5B, 6, 7 (partim 94%), 8, 9, Div 3 Section A : parcelles 2286A (partim 91%), 2286B, 2286E, 2290H (partim 76%), 2290K (partim 69%), 2290L, 2290M (partim 25%), 2291 (partim 93%), 2292A, 2294, 2295A, 2295B, 2295C, 2296B (partim 49%), 2296C, 2297A, 2299D (partim 41%), 2300A, 2302L, 2303A, 2305A2, 2305B2, 2305D2 (partim 5%), 2305G2, 2305K (partim 74%), 2305N, 2305N2 (partim 58%), 2305S2 (partim 91%), 2305T2, 2305Z, 2306B2 (partim 45%), 2306C2, 2306D2 (partim 58%), 2306N (partim 17%), 2306T (partim 61%), 2306V, 2306Y (partim 37%), 2306Z (partim 83%), 2307A (partim 81%), 2308A (partim 29%), 2311A (partim 41%), Div 5 Section A : parcelles 1389B (partim 15%), 1390C (partim 15%), 1390D (partim 16%), 1390E (partim 76%), 1391E (partim 2%), 1391G (partim 11%), 1391H (partim 26%), 1391T (partim 10%), 1391W (partim 6%), 1392 (partim 92%), 1393B (partim 84%), 1393M (partim 4%), 1393N (partim 2%), 1393V (partim 7%), 1393W (partim 6%), 1394X4 (partim 3%), 1417A (partim 9%), 1434, 1437A, 1452B (partim 5%), 1460A (partim 6%), 1463E, 1484F2 (partim 5%), 1484L, 1484X (partim 7%), 1486A (partim 81%), 1488A, 1489, 1490, 1491A, 1491D, 1491E, 1491F, 1491G, 1491H, 1491K, 1492 (partim 56%), 1495, 1496K4 (partim 2%), 1496L3 (partim 56%), 1496M2 (partim 2%), 1496P4 (partim 20%), 1496R3 (partim 2%), 1496X2, 1496Z3 (partim 43%), 1497A, 1497B (partim 58%), 1498A, 1498B (partim 94%), 1499A (partim 9%), 1499B (partim 12%), 1500, 1501, 1502C, 594B, 594C, 594D, 595Z (partim 5%), 597R (partim 19%), Section B : parcelles 957C (partim 6%), 957E (partim 14%), 974A (partim 15%), 978 (partim 9%), Div 7 Section C : parcelles 1208G (partim 17%), 1208H, 1208K, 1208L, 1210H (partim 79%), 1271C (partim 30%), 1281A, 1283A, 1286A, 1287A, 1289, 1290B, 1290C, 1291B, 1292, 1293, 1294C, 1294D, 1316G (partim 8%), 1361E, 1361F, 1363A, 1364A (partim 26%), 1367 (partim 20%), 1368 (partim 13%), 1373, 1374A, 1376 (partim 63%), 1377B (partim 13%), 1381A (partim 8%), 1381B (partim 79%), 1383, 1385A, 1386, 1387A, 1387D, 1388B, 1388C, 1389A, 1390A, 1390B, 1392A, 1393, 1394A, 1398, 1401B, 1401C, 1402 (partim 10%), 1403, 1404, 1405A, 1408A (partim 95%), 1408B, 1409A (partim 88%), 1411 (partim 38%), 1412, 1413 (partim 85%), 1414F (partim 94%), 1414G (partim 93%), 1415, 1416A, 1417/02, 1418, 1419, 1420, 1421, 1422, 1423A, 1424D, 1425B, 1429, 1430B, 1430C, 1431 (partim 27%), 1432 (partim 26%), 1433 (partim 43%), 1434A, 1435 (partim 94%), 1436, 1437A (partim 24%), 1437B (partim 12%), 1444A (partim 8%), 1449 (partim 79%), 1457A (partim 47%),

1475A (partim 14%), 1563C (partim 92%), 1563D, 1563G (partim 85%), 1564A (partim 87%), 1564C (partim 90%), 1564D (partim 42%), 1565A (partim 16%), 1565B, 1566, 1567 (partim 88%), 1568 (partim 81%), 1569D (partim 8%), 1569E (partim 20%), 1570C (partim 18%), 1571B (partim 10%), 1575B (partim 8%), Div 8 Section A : parcelles 1046A (partim 80%), 1050B (partim 65%), 1051A (partim 48%), 1054, 1055, 1057A, 1058A, 1058B, 1059A, 1061F (partim 90%), 1061G (partim 33%), 1064E (partim 70%), 1064G, 1070A (partim 16%), 1078 (partim 75%), 1079A, 1101A (partim 17%), 1165R (partim 6%), 1186 (partim 5%), 1187 (partim 15%), 1239D (partim 25%), 1290A (partim 22%), 1293E (partim 11%), 1308B (partim 10%), 1309A, 1311A (partim 95%), 1311B, 1330A (partim 11%), 1389B (partim 22%), 1397E (partim 6%), 1400B (partim 5%), 1413A (partim 8%), 1470A (partim 90%), 1495A (partim 32%), 1517D, 1517E (partim 85%), 1517F (partim 50%), 1517G (partim 64%), 1517H, 1522A (partim 85%), 1523F, 1532B, 1537A (partim 93%), 1538 (partim 52%), 1539C, 1539D, 1540, 1541, 1542A, 1542B, 1543B, 1543C, 1545 (partim 81%), 1546A (partim 93%), 1547A (partim 69%), 1548A, 1550, 1551C, 1552, 1553C, 1553D, 1554A, 1556A, 1557, 1558, 1559E, 1560, 1561E, 1562, 1572A, 1573B, 1576, 1579B, 1581, 1582, 1583, 1584, 1585, 1589A, 1591, 1592, 1593A (partim 89%), 1593B (partim 20%), 1594B, 1594C, 1596, 1597A, 1597B, 1598A, 1598C, 1598D, 1599, 1600/02A, 1634B, 1636A, 1637A, 1642A, 1643A, 1646B, 1646D, 1646E, 1686/02 (partim 59%), 299 (partim 8%), 514A, 517A (partim 26%), 520A (partim 91%), 521, 522, 523C, 524C, 525, 526, 527, 529B, 531B, 531C, 531D, 532A, 533A, 533B, 534, 535, 536, 537, 538B, 538C, 541B (partim 94%), 542A, 545A, 547, 548A, 551A (partim 73%), 554A (partim 8%), 556A (partim 25%), 586A, 587, 588D, 588E, 588G, 588H, 590A, 592A, 593, 594, 597A (partim 10%), 598 (partim 10%), 601A (partim 93%), 603A (partim 16%), 609A (partim 8%), Section B : parcelles 211D (partim 16%), 214A (partim 15%), 219 (partim 58%), 220, 221, 222, 223, 224, 225C (partim 54%), 233 (partim 86%), 234 (partim 91%), 235 (partim 7%), 236, 237, 238 (partim 83%), 242 (partim 11%), 250A (partim 54%), 251 (partim 23%), 251/02 (partim 27%), 252A, 253, 254A, 254C, 254D, 255C, 255F, 256D, 257G, 259A, 260A, 261E, 262, 263A, 263B, 264, 267, 268A, 269, 271A, 272A, 274B, 274C, 274D, 280C, 282A, 289B, 298A, 303E, 308V, 310A, 310B, 311A (partim 9%), 356A (partim 17%), 357D (partim 24%), 359B (partim 38%), 359C (partim 93%), 359D (partim 87%), 359E (partim 47%), 369, 388B, 388D (partim 76%), 392B (partim 54%), 392C (partim 56%), 404G (partim 46%), 404H (partim 33%), 495D (partim 11%), 495E (partim 20%), 497C (partim 22%), 499C (partim 30%), 500D (partim 46%), 500E (partim 53%), 500F (partim 17%), 500G (partim 7%), 501, 502, 503D, 504A, 505A, 506C, 506D, 507A, 508A, 509A, 510, 512A (partim 22%), 513B (partim 11%), 514A (partim 9%), 518A (partim 89%), 519A, 520B, 522E, 523C, 524, 525B, 526, 527, 528, 529A, 529B, 92A (partim 13%), 93, 94

COMMUNE : SAINT-HUBERT Div 1 Section A : parcelles 2018B (partim 33%), 2020B, 2095A (partim 12%), 2096 (partim 25%), 2099C (partim 4%), 2100B (partim 73%), 2100E, 2100F (partim 76%), 2100G (partim 78%), 2101A2, 2101B2, 2101C2, 2101E2, 2101F2 (partim 83%), 2101F5, 2101G5, 2101P5 (partim 8%), 2102B, 2102C, 2103E, 2103F, 2104D4, 2104E4, 2104H2, 2104K2, 2104L2, 2104M2, 2104N2, 2104P2 (partim 14%), 2104R3 (partim 89%), 2104W2, 2104X3, 2104X4, 2104Y3, 2104Y4, 2106, 2107, 2108, 2109, 2110, 2111, 2112, 2113A, 2113A2 (partim 87%), 2113X (partim 8%), 2113Y (partim 5%), 2115A (partim 94%), 2115B (partim 49%), 2117H (partim 87%), 2117K (partim 71%), 2119B (partim 77%), 2119C, 2119F (partim 29%), 2120S5 (partim 39%), 2127T5 (partim 35%), 2129C (partim 17%), 2129D (partim 19%), 2136A, 2137, 2138B, 2138C, 2138D, 2139A, 2139B (partim 85%), 2140/02 (partim 57%), 2140A, 2141A (partim 34%), 2142/02, 2146B, 2147B, 2147C, 2147D, 2147E, 2147F, 2149A, 2149B, 2150B (partim 64%), 2150C (partim 74%), 2150D (partim 35%), 2151/03 (partim 37%), 2151D (partim 91%), 2153N (partim 70%), 2155/02A (partim 67%), 2155/02B, 2158E, 2159, 2162B, 2162D, 2165B, 2167D (partim 31%), 2169B, 2169C, 2169E, Div 2 Section A : parcelles 1227A (partim 91%), Section C : parcelles 662D4 (partim 21%), 662Z4 (partim 70%), 663C4, 663D4, 663E4, 663F4, 663H3, 663K3, 663L3, 663M3, 663P2, 663P3 (partim 91%), 663R2, 663S2, 663T2, 663V2, 663W3, 663X3, 663Y3, 663Z3, 665B (partim 14%), 667A (partim 6%), 668, 669, 670, Div 3 Section A : parcelles 1004A (partim 9%), 1008A (partim 92%), 1008B, 1045A (partim 71%), 1048, 1049 (partim 73%), 1050A, 1050B (partim 86%), 1051, 1052, 1054B, 1054C, 1059C, 1059D, 1062A, 1065C (partim 24%), 1072B (partim 7%), 1072C, 1075C (partim 42%), 1190 (partim 93%), 1191 (partim 12%), 1221B, 1222D, 1222E (partim 76%), 1223 (partim 35%), 1224B, 1224C

(partim 54%), 1225A, 1227, 1228A, 1229A, 1229B (partim 65%), 1230C, 1230D (partim 38%), 1230E, 1230F (partim 52%), 1232A (partim 12%), 1238 (partim 65%), 1239, 1240 (partim 76%), 1243/02B (partim 92%), 1243B (partim 85%), 1404C (partim 7%), 1712L, 1712M, 1714C2 (partim 88%), 1721H, 1726C, 1728H, 1728K, 1737C (partim 55%), 1738A, 1739D, 1739F, 1741E, 1748A, 1749A, 1749B, 1750C, 1750D, 1751D (partim 72%), 1752, 1762A (partim 24%), 1763A (partim 94%), 1764D, 1766B (partim 86%), 1767C (partim 47%), 1770D (partim 42%), 1771, 1773C, 1774G (partim 92%), 1775A (partim 11%), 1775B, 1776A, 1777A, 1778A, 1779C, 1779F, 1779G, 1779H, 1780A, 1781A, 1783, 1784, 1785A, 1787C, 1787D, 1788C (partim 6%), 1790B (partim 7%), 1804 (partim 7%), 1808, 1809B (partim 16%), 1865 (partim 7%), 1998A, 1999 (partim 94%), 2000 (partim 90%), 2001, 2002 (partim 90%), 2003 (partim 62%), 2004A (partim 86%), 2004B, 2004C (partim 7%), 2005, 2006/02 (partim 48%), 2006/03A, 2006A, 2007/02, 2008, 2010, 2011A (partim 21%), 2013, 2014A, 2017B (partim 2%), 2017D, 2017E, 2017F (partim 6%), 2017G, 2017H (partim 85%), 2018B, 2018C, 2019A, 2020B, 2020C, 2020D (partim 16%), 2021, 2053 (partim 29%), 2054, 2055, 2056 (partim 53%), 2057A (partim 92%), 2057B (partim 8%), 2058A, 2059, 2060 (partim 3%), 2061 (partim 63%), 2062, 2063, 2064, 2065, 2066, 2067A, 2067B, 2068A, 2068B, 2069A, 2070, 2071, 2072A, 2072B, 2073 (partim 92%), 2074E (partim 71%), 2075B (partim 57%), 2075C (partim 87%), 2076 (partim 18%), 2077 (partim 45%), 2079 (partim 42%), 2080 (partim 39%), 2083 (partim 95%), 2084A (partim 91%), 2084B, 2085B (partim 90%), 2085F, 2086, 2110A (partim 7%), 2154B (partim 61%), 2155B, 2155M (partim 8%), 2155P (partim 19%), 2252A3, 2252B3, 2252C3, 2252D, 2252D3, 2252E, 2252E3, 2252F3, 2252G3, 2252H3, 2252K2, 230B (partim 74%), 230C (partim 44%), 345 (partim 9%), 347A (partim 12%), 347D (partim 14%), 348B, 348C, 349, 350, 351A (partim 22%), 351F (partim 47%), 354H (partim 51%), 354Y (partim 51%), 355 (partim 34%), 356A (partim 22%), 356K, 356L (partim 19%), 356M, 356N (partim 18%), 357B (partim 26%), 365E, 365M, 365N, 365P (partim 28%), 365R (partim 41%), 365S, 370A (partim 85%), 371A (partim 72%), 372, 373A, 375B, 376, 377, 378, 379, 380, 381, 382 (partim 86%), 383B, 383E, 384, 384/02, 385A, 390A, 392 (partim 93%), 394A, 404A, 410, 413B, 414F, 415A, 416A, 417B, 417C, 419A, 420B (partim 80%), 421A (partim 54%), 422A (partim 5%), 425B (partim 77%), 425D, 425E (partim 72%), 425H (partim 6%), 425K (partim 10%), 426A, 881A, 881B (partim 90%), 881C (partim 10%), 882 (partim 95%), 883A, 884, 885, 886, 887, 888, 889, 890, 891A, 892A, 894, 895, 896A, 906A, 907, 908, 910B, 910C, 911, 912, 913, 914, 915A, 918A (partim 16%), 920 (partim 12%), 921A (partim 20%), 929 (partim 45%), 930 (partim 72%), 931 (partim 42%), 932 (partim 24%), 933 (partim 17%), 934 (partim 14%), 935 (partim 16%), 936 (partim 18%), 937A (partim 11%), 939B (partim 6%), 941B (partim 23%), 943B (partim 30%), 944C (partim 12%), 952A (partim 14%), 953B (partim 18%), 953C (partim 13%), 954, 955, Div 5 Section A : parcelles 887 (partim 94%), 888

COMMUNE : TELLIN Div 3 Section A : parcelles 876, 877, 878, 880A (partim 2%), 884A (partim 6%), 888, 889

COMMUNE : TENNEVILLE Div 1 Section A : parcelles 2248V (partim 13%), 2248Y (partim 17%), 2251A (partim 35%), 2251E (partim 37%), 2252B, 2252C, 2252D, Section C : parcelles 1141C, 1141E, 1141F, 1186P, 1186R, 1186S, 1186T, 1186V (partim 79%), 1193P (partim 95%), 1193T (partim 9%), 1193V (partim 88%), 1199C, 1199D, 1200S (partim 67%), 1204E, 1204F, 1204G, 1204H, 1205V, 1205W, 1205X, 1205Y, 1206L, 1206N, 1210, 1211, 1212A (partim 81%), 1212B (partim 83%), 1213D, 1213E, 1213F, 1213G, 1215B, 1215C, 1216, 1217, 1218, 1219A, 1219E, 1219F, 1219G, 1219H, 1220A2 (partim 94%), 1220C, 1220D, 1220T, 1220X, 1220Y, 1220Z, 1222A, 1230B, 1235A, 1243B, 1246A, 1250B, 1251A, 1252B, 1260B, 1260C, 1263B, 1264A, 1272A, 1273, 1277A, 1283E, 1293D, 1299D, 1307E (partim 83%), 1319C, 1326A, 1337A, 1340, 1343A, 1344, 1383A, 1395C, 1404A, 1414A, 1419A, 1421, 1428E, 1429E, 1434E, 1434F, 1435A, 1439B, 1443A, 1444, 1445E, 1448, 1450D, 1453E, 1453F, 1459A, 1460D, 1469D, 1471L, 1471M, 1472C, 1476A, 1480A, 1482A, 1484A, 1485B, 1487D, 1488E (partim 82%), 1503D (partim 71%), 1518G, 1520 (partim 89%), 1521K (partim 92%), 1526C, 1529F, 1531C, 1531D, 1532A, 1532B, 1533, Div 2 Section A : parcelles 1002C (partim 22%), 1012C (partim 9%), 1013B (partim 23%), 1026 (partim 5%), 1027C (partim 15%), 1030B (partim 5%), 1033B (partim 89%), 1035A (partim 7%), 1045/05B (partim 31%), 1045B (partim 6%), 1045D (partim 19%), 1046C (partim 7%), 1053 (partim 9%), 1054D (partim 30%), 1054E (partim 21%), 1054F (partim 20%), 1055A (partim 10%), 1060D (partim 8%), 1065A (partim 72%), 1066

(partim 3%), 1068C (partim 5%), 1080/02A, 1080B (partim 39%), 1085B, 1085C, 1086A, 1087A (partim 92%), 1096 (partim 7%), 1100C (partim 46%), 1102A, 1104D, 1105A (partim 64%), 1108C (partim 9%), 1109G (partim 8%), 1110B (partim 32%), 1111 (partim 87%), 1112 (partim 19%), 1113A (partim 4%), 1113B (partim 17%), 1114B (partim 10%), 1121R (partim 34%), 1122B, 1123A (partim 5%), 1123B, 1124A (partim 7%), 1125A, 1126A4 (partim 4%), 1126D4 (partim 10%), 1126E6 (partim 1%), 1126F5 (partim 30%), 1126G4 (partim 17%), 1128A (partim 31%), 1129A, 1130B, 1135A (partim 74%), 900K, 909A (partim 13%), 918C (partim 19%), 918D (partim 34%), 924A, 925C, 928 (partim 94%), 935A, 937A, 940, 942A, 943, 944A, 945A (partim 90%), 948B, 949D (partim 15%), 949E (partim 9%), 980A (partim 4%), 997C (partim 3%), Section B : parcelles 2378A (partim 23%), 2379/02 (partim 46%), 2379E (partim 76%), 2380B (partim 89%), 2381A, 2383, 2384 (partim 93%), 2385, 2386A (partim 49%), 2386C (partim 16%), 2386D (partim 27%), 2387, 2388D2 (partim 22%), 2388E3 (partim 6%), 2388F3 (partim 66%), 2388H3 (partim 20%), 2388M2 (partim 36%), 2388P2, 2389P (partim 81%), 2389T, 2389V (partim 87%), 2390/04 (partim 9%), 2390C (partim 18%), 2390D (partim 71%), 2390E (partim 90%), 2391E2 (partim 8%), 2391Y (partim 66%), 2392/03 (partim 23%), 2392D (partim 90%), 2393/03A, 2393C, 2393E, 2394/02, 2394D, 2394E, 2395C, 2396R (partim 89%), 2401R (partim 32%), 435G, 435H (partim 5%), 436, 437, 438, 439, 440, 442, 444A, 458D, 458E, 461 (partim 14%), 462 (partim 6%), 463C (partim 8%), 518C (partim 6%), 526/02, 526A, 526B (partim 94%), 527C (partim 82%), 529G (partim 5%), 530G (partim 7%), 531/02, 531D, 531E, 533B (partim 82%), 534B (partim 70%), 536A, 537A, 537C, 537E, 538, 539C, 540A (partim 89%), 542C (partim 87%), 543E, 543F, 543G, 543H, 544A, 551B, 555B, 556A, 556B, 557A, 558A, 558B, 559E, 559F, 560D, 560E (partim 90%), 563 (partim 59%), 564 (partim 88%), 565, 566, 567, 568, 569, 570, 571, 572, 574 (partim 22%), 587C (partim 65%), 611A (partim 84%), 614, 617A, 618A, 621A (partim 89%), 623A (partim 73%), 667, 671B, 676D (partim 10%), 677C (partim 17%)

Vu pour être annexé à l'arrêté du Gouvernement wallon du 14 avril 2016 de désignation du site Natura 2000 BE34029 – “ Haute-Wamme et Masblette ”.

Namur, le 14 avril 2016.

Le Ministre-Président,

P. MAGNETTE

Le Ministre de l'Agriculture, de la Nature, de la Ruralité, du Tourisme
et des Infrastructures sportives, délégué à la Représentation à la Grande Région,

R. COLLIN

ANNEXE 2 : Délimitation du périmètre du site Natura 2000 BE34029 – “ Haute-Wamme et Masblette ”**2.1. Carte délimitant le périmètre du site**

La présente carte fixe, au jour de la désignation du site, à l'échelle cartographique 1/10.000^e (publiée au 1/25.000^e) le périmètre du site.

Cette carte est également disponible :

- Sous format informatique sur le site Internet <http://natura2000.wallonie.be> ;
- Sous format papier auprès de chaque commune concernée ;
- Sous les deux formats, auprès des Directions extérieures territorialement concernées du Département de la Nature et des Forêts.

2.2. Prescriptions littérales visant à préciser le périmètre du site**Liste des parcelles et parties de parcelles cadastrales non comprises dans le périmètre du site Natura 2000 BE34029 – “ Haute-Wamme et Masblette ”**

Les parcelles cadastrées ou ayant été cadastrées comme suit ne sont pas comprises dans le périmètre du site Natura 2000 BE34029 – “ Haute-Wamme et Masblette ” :

COMMUNE : LA ROCHE-EN-ARDENNE Div 2 Section C : parcelles 1215B

COMMUNE : NASSOGNE Div 1 Section A : parcelles 1114, 1115A, Section B : parcelles 1097, 1100, 1101, 1125A, 1146E, 1154M, 1154P, 1202F, 1239, 1241, Section C : parcelles 265A, 361E, 362B, 363C, 363H, 451B, 451C, 503B, 717A, 753, 754, 759B, 760, 775B, 783C, 784, 785G, Div 3 Section A : parcelles 2298V, 2306A2, Div 5 Section A : parcelles 1382M, 1391M, 1391N, 1391R, 1391S, 1394A, 1441A, 1450D, 1458D, 1458E, 1463C, 1463D, 1484C2, 1484V, 1484Y, 1491/02, 1496A4, 1496B4, 1496D2, 1496E2, 1496G4, 1496S, 1496W, 1496X, 471A, 489A, 505C, 508, 511A, 566A, 597K, Section B : parcelles 887M, 928, 939B, 945A, 957D, 973A, Div 7 Section C : parcelles 1208F, 1210G, 1211D, 1268B, 1307C, 1311F, 1313C, 1322B, 1324B, 1326A, 1327A, 1327B, 1328, 1329A, 1361D, 1369, 1372, 1440A, 1441A, 1443A, 1448A, 1454A, 1456, 1552, 1562, 1569F, Div 8 Section A : parcelles 1067A, 1080, 1081, 1096, 1099A, 1100A, 1143K, 1144, 1145A, 1152C, 1156, 1161A, 1165V, 1166, 1169E, 1169G, 1170, 1181, 1182, 1183B, 1184B, 1185, 1237A, 1287A, 1293F, 1300B, 1313A, 1489B, 1496A, 300, 513B, 558A, 600, 610, 615A, 620C, 622D, 631, 632A, Section B : parcelles 217G, 231B, 250B, 276C, 351A, 458D, 460B, 489A, 490A, 491A, 493B, 493D, 98

COMMUNE : SAINT-HUBERT Div 1 Section A : parcelles 2018A, 2019C, 2100H, 2101C4, 2113P, 2117G, 2119A, 2119D, 2119E, 2157E, 2167E, Div 2 Section A : parcelles 1229A, Section C : parcelles 663A4, Div 3 Section A : parcelles 1009A, 1059F, 1061A, 1077A, 1079A, 1085A, 1087A, 1087B, 1115A, 1117C, 1118, 1120, 1248A, 1443A, 1737B, 1753A, 1757C, 1758, 1759, 1774D, 1782A, 1789D, 1790A, 1794B, 1795B, 1796A, 1885, 1984B, 1986A, 1987A, 1988/03C, 1998B, 2012, 2020A, 2022A, 2052, 2074D, 2078A, 2078B, 2085E, 2110B, 2111A, 2155N, 229, 364C, 366G, 443Y, 445D, 446M, 446N, 446S, 446V, 922, 947, 956C, 961A, 976A, Div 5 Section A : parcelles 886B

COMMUNE : TELLIN Div 3 Section A : parcelles 879D, 883B, 883C, 886, 887

COMMUNE : TENNEVILLE Div 1 Section A : parcelles 2249, 2250D, Section C : parcelles 1193F, 1193H, 1202F, 1205Z, 1518L, 1529E, Div 2 Section A : parcelles 1021C, 1025, 1030D, 1046B, 1057A, 1063P, 1065D, 1074C, 1097H, 1097L, 1126C4, 1126D6, 1126G6, 876A, 883B, 886T, 916A, 917H, 932D, 982E, Section B : parcelles 2388G3, 2388K3, 2388Y, 2391/02, 2391C2, 2391F2, 2392B, 2414F, 458C, 463B, 465D, 518/02, 525F, 528M2, 551C, 573, 606F, 661, 664A, 670D, Div 3 Section A : parcelles 1786, 1787, 1814B

Vu pour être annexé à l'arrêté du Gouvernement wallon du 14 avril 2016 de désignation du site Natura 2000 BE34029 – “ Haute-Wamme et Masblette ”.

Namur, le 14 avril 2016.

Le Ministre-Président,

P. MAGNETTE

Le Ministre de l'Agriculture, de la Nature, de la Ruralité, du Tourisme
et des Infrastructures sportives, délégué à la Représentation à la Grande Région,

R. COLLIN

ANNEXE 3 : Liste des types d’habitats naturels et des espèces pour lesquels le site est désigné et données y afférentes ; synthèse des critères scientifiques ayant conduit à la sélection du site Natura 2000 BE34029 – “ Haute-Wamme et Masblette ”

La présente annexe indique, compte tenu des données actuellement disponibles :

- la liste des types d’habitats naturels et la liste des espèces pour lesquels le site est désigné ainsi que les données concernant respectivement leurs surfaces, leur niveau de population et l’estimation de leur état de conservation ; les types d’habitats naturels et les espèces prioritaires sont indiqués par un astérisque (*) ;

- une synthèse des résultats de l’évaluation de l’importance du site pour assurer la conservation des types d’habitats naturels d’intérêt communautaire de l’annexe VIII et des espèces d’intérêt communautaire de l’annexe IX et des espèces d’oiseaux de l’annexe XI de la loi du 12 juillet 1973 que le site abrite.

Ces résultats justifient la sélection du site comme site Natura 2000. Les données complètes, détaillant les résultats de l’application des critères de sélection, sont disponibles auprès des services centraux du Département de la Nature et des Forêts, 15 avenue Prince de Liège à 5100 Jambes et sur le site Internet <http://natura2000.wallonie.be>.

Les données relatives aux types d’habitats naturels (liste, surface et état de conservation) et aux espèces (liste, population et état de conservation) pour lesquels le site est désigné sont issues des formulaires standard de données établis entre 2002 et 2005. Ces données estimées à l’échelle du site au moment de sa sélection contiennent des approximations. Elles ont été pour partie actualisées, en particulier pour les surfaces, sur base des meilleures connaissances disponibles et il conviendra de poursuivre l’actualisation de ces données sur base d’une cartographie détaillée des habitats.

Le site BE34029 a été sélectionné pour les raisons suivantes : Le site est constitué d’un complexe forestier ardennais très diversifié, en continuité avec les sites de la Forêt de Freyr à l’est et du Bassin de la Lomme de Poix Saint-Hubert à Grupont à l’ouest. Il est situé entre Nassogne et Saint-Hubert et comprend notamment les massifs des Forêts de Saint-Michel, du Roi Albert, les Bois d’Awenne, de Grune, des Moines... Dans ce contexte forestier apparaissent également des zones ouvertes de grand intérêt, notamment au Fourneau Saint-Michel et, sur les plateaux, les zones restaurées par les projets Life. Les habitats dominants sont la hêtraie et la chênaie acidophiles à luzule. La diversité des sols et du relief permettent également la présence de nombreux habitats forestiers : des chênaies à trientale ainsi que de remarquables boulaies pubescentes dans les zones tourbeuses et paratourbeuses, des érablières de ravins dans certains versants abrupts et sur les coulées pierreuses naturelles, des forêts alluviales dans les fonds de vallées... Au sein des zones ouvertes (dont celles restaurées par les projets Life), on retrouve de grandes surfaces de landes tourbeuses et sèches, des tourbières hautes actives et dégradées ainsi que quelques nardaies; habitat prioritaire devenu très rare dans cette région. Certaines zones, dont le Fourneau Saint-Michel, abitent de très beaux exemplaires de prairie oligotrophe. L’avifaune forestière est bien représentée, puisque le site abrite notamment le pic noir, le pic mar, le pic cendré, la cigogne noire, la bécassine des marais, la Chouette de Tengmalm et la bondrée apivore. Les pies-grièches trouvent leur habitat aussi bien dans les ouvertures forestières que dans le complexe bocager situé près de Nassogne. Le massif de Saint-Hubert est ainsi essentiel à la cohérence du réseau Natura 2000, que ce soit pour les habitats naturels ardennais ou pour les espèces qui leur sont associées. Ce site contribue également à l’habitat du Cuivré de la bistorte, du martin pêcheur, du chabot et de la lamproie de Planer.

A. Types d’habitats naturels d’intérêt communautaire de l’annexe VIII de la loi pour lesquels le site est désigné

Types d’habitats naturels d’intérêt communautaire	Surface	EC	UG HIC*
9110	3250,00 ha	B	
4010	300,00 ha	B	
91E0*	100,00 ha	B	UG 7
9190	95,00 ha	C	
7120	65,00 ha	B	
91D0*	60,00 ha	B	UG 6
9130	50,00 ha	C	

Types d'habitats naturels d'intérêt communautaire	Surface	EC	UG HIC*
4030	45,00 ha	C	
9160	35,00 ha	C	
3260	21,20 ha	B	
9180*	18,00 ha	C	UG 6
7110*	5,50 ha	B	UG 2
6430	4,00 ha	C	
6510	3,50 ha	C	
6520	3,50 ha	C	
7140	2,50 ha	C	
6230*	2,00 ha	C	UG 2
6410	1,50 ha	C	
3150	1,10 ha	C	
3130	1,00 ha	C	
3160	1,00 ha	B	
8150	0,50 ha	C	
8220	0,10 ha	C	
7150	0,01 ha	C	

Légende : EC : estimation de l'état de conservation; A : conservation excellente ; B : conservation bonne ; C : conservation moyenne ; UG HIC* : unité(s) de gestion abritant ou susceptible(s) d'abriter (lorsque les données précises ne sont pas disponibles) l'habitat naturel d'intérêt communautaire prioritaire ; "-" : donnée non disponible

3130 : Eaux stagnantes, oligotrophes à mésotrophes avec végétation du *Littorelletea uniflorae* et/ou du *Isoëto-Nanojuncetea*

3150 : Lacs eutrophes naturels avec végétation du type *Magnopotamion* ou *Hydrocharition*

3160 : Lacs et mares dystrophes naturels

3260 : Rivières des étages planitiaire à montagnard avec végétation du *Ranunculion fluitantis* et du *Callitriche-Batrachion*

4010 : Landes humides atlantiques septentrionales à *Erica tetralix*

4030 : Landes sèches européennes (tous les sous-types)

6230* : Formations herbeuses à *Nardus*, riches en espèces, sur substrats siliceux des zones montagnardes (et des zones submontagnardes de l'Europe continentale)

6410 : Prairies à *Molinia* sur sols calcaires, tourbeux ou et argilo-limoneux (*Molinion caeruleae*)

6430 : *Mégaphorbiaies* hydrophiles d'ourlets planitiaux et des étages montagnard à alpin

6510 : Pelouses maigres de fauche de basse altitude (*Alopecurus pratensis*, *Sanguisorba officinalis*)

6520 : Prairies de fauche de montagne

7110* : Tourbières hautes actives

7120 : Tourbières hautes dégradées encore susceptibles de régénération naturelle

7140 : Tourbières de transition et tremblantes

7150 : Dépressions sur substrats tourbeux du *Rhynchosporion*

8150 : Eboulis sur roches siliceuses

8220 : Pentes rocheuses siliceuses avec végétation chasmophytique

9110 : Hêtraies du *Luzulo-Fagetum*

9130 : Hêtraies de l'*Asperulo-Fagetum*

9160 : Chênaies pédonculées ou chênaies-charmaies subatlantiques et médio-européennes du *Carpinion betuli*

9180* : Forêts de pentes, éboulis ou ravins du Tilio-Acerion
9190 : Vieilles chênaies acidophiles des plaines sablonneuses à Quercus robur
91D0* : Tourbières boisées
91E0* : Forêts alluviales à Alnus glutinosa et Fraxinus excelsior (Alno-Padion, Alnion incarnae, Salicion albae)

B. Espèces des annexes IX et XI de la loi pour lesquelles le site est désigné

Code	Nom latin	Nom français	Population			EC	
			résidente	migratoire			
				repr.	hiver	étape	
1096	Lampetra planeri	Lamproie de Planer	P				C
1163	Cottus gobio	Chabot	P				C
1337	Castor fiber	Castor d'Europe	P				C
A030	Ciconia nigra	Cigogne noire		2-4 p			-
A072	Pernis apivorus	Bondrée apivore		2-4 p			-
A152	Lymnocyptes minimus	Bécassine sourde			P		-
A153	Gallinago gallinago	Bécassine des marais			P		-
A223	Aegolius funereus	Chouette de Tengmalm	1-6 p				-
A229	Alcedo atthis	Martin pêcheur d'Europe	1 p				-
A233	Jynx torquilla	Torcol fourmilier		1-5 p			-
A234	Picus canus	Pic cendré	0-2 p				-
A236	Dryocopus martius	Pic noir	10-20 p				-
A238	Dendrocopos medius	Pic mar	40-80 p				-
A338	Lanius collurio	Pie-grièche écorcheur		15-30 p			-
A340	Lanius excubitor	Pie-grièche grise			5-10 i		-
A340	Lanius excubitor	Pie-grièche grise	3-7 p				-

Légende : P = présence ; p = couple ; i = individu ; EC : estimation de l'état de conservation ; A : conservation excellente ; B : conservation bonne ; C : conservation moyenne ; vis. : visiteur ; occ. : occasionnel ; "-" : donnée non disponible

Vu pour être annexé à l'arrêté du Gouvernement wallon du 14 avril 2016 de désignation du site Natura 2000 BE34029 – “ Haute-Wamme et Masblette ”.

Namur, le 14 avril 2016.

Le Ministre-Président,

P. MAGNETTE

Le Ministre de l'Agriculture, de la Nature, de la Ruralité, du Tourisme et des Infrastructures sportives, délégué à la Représentation à la Grande Région,

R. COLLIN

ANNEXE 4 : Désignation et délimitation du périmètre des unités de gestion du site Natura 2000 BE34029 – “ Haute-Wamme et Masblette ”

4.1. Liste des unités de gestion délimitées au sein du site

Le site abrite les unités de gestion suivantes :

- UG 1 - Milieux aquatiques
- UG 2 - Milieux ouverts prioritaires
- UG 3 - Prairies habitats d'espèces
- UG 5 - Prairies de liaison
- UG 6 - Forêts prioritaires
- UG 7 - Forêts prioritaires alluviales
- UG 8 - Forêts indigènes de grand intérêt biologique
- UG 9 - Forêts habitat d'espèces
- UG 10 - Forêts non indigènes de liaison
- UG 11 - Terres de cultures et éléments anthropiques
- UG temp 1 - Zones sous statut de protection
- UG temp 2 - Zones à gestion publique
- UG temp 3 - Forêts indigènes à statut temporaire

Les habitats naturels d'intérêt communautaire et les espèces d'intérêt communautaire que ces unités de gestion sont susceptibles d'abriter sont précisés par l'arrêté du Gouvernement wallon du 19 mai 2011 fixant les types d'unités de gestion susceptibles d'être délimitées au sein d'un site Natura 2000 ainsi que les interdictions et mesures préventives particulières qui y sont applicables.

4.2. Carte délimitant le périmètre des unités de gestion

Les cartes ci-annexées fixent, à l'échelle cartographique 1/10.000^e (publiée au 1/25.000^e) le périmètre des unités de gestion présentes sur le site. Les contours des unités de gestion correspondent à ceux des principaux types d'habitats naturels que le site abrite.

Cette carte est également disponible :

- Sous format informatique sur le site Internet <http://natura2000.wallonie.be> ;
- Sous format papier auprès de chaque commune concernée ;
- Sous les deux formats, auprès des Directions extérieures territorialement concernées du Département de la Nature et des Forêts.

Vu pour être annexé à l'arrêté du Gouvernement wallon du 14 avril 2016 de désignation du site Natura 2000 BE34029 – “ Haute-Wamme et Masblette ”.

Namur, le 14 avril 2016.

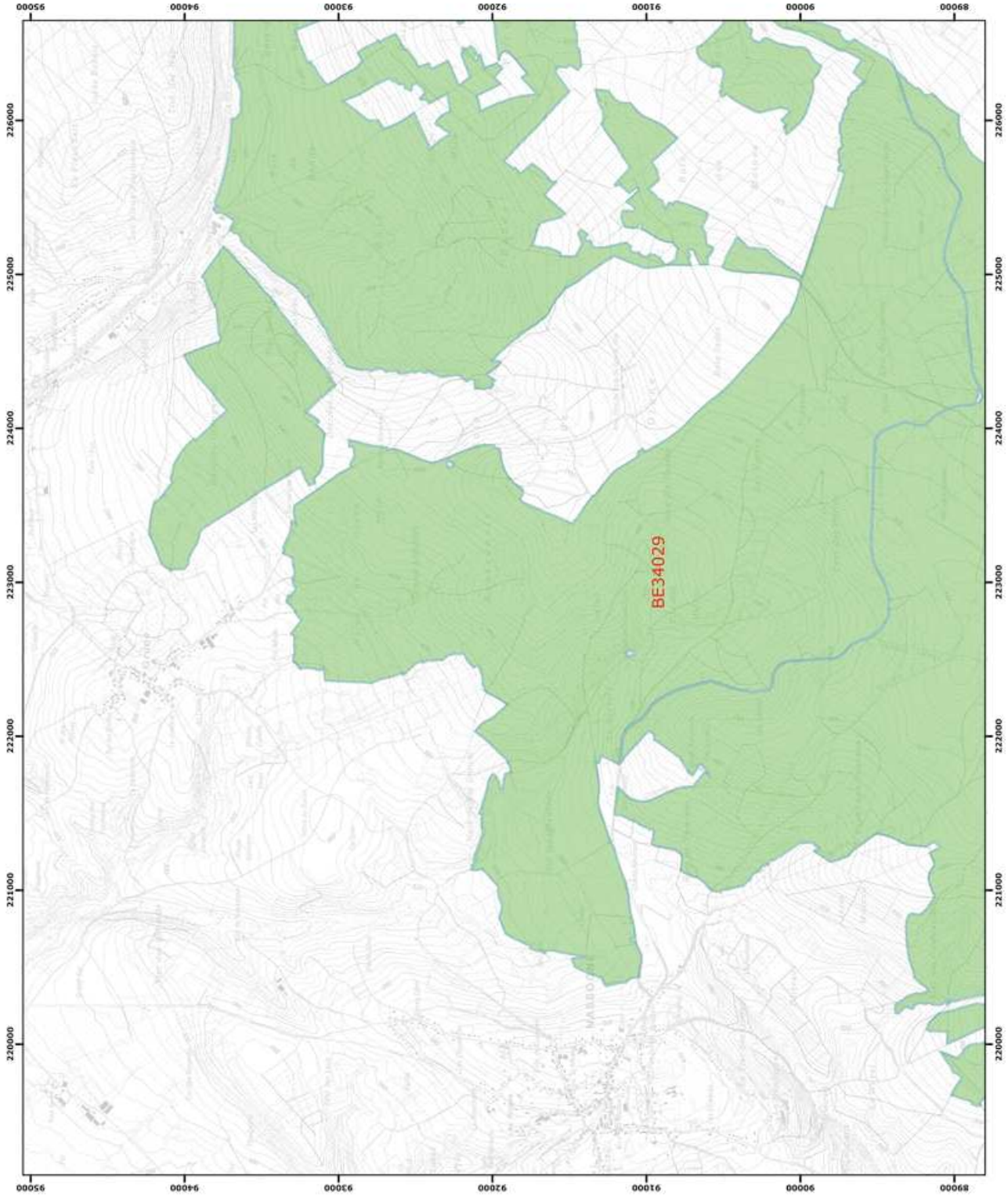
Le Ministre-Président,

P. MAGNETTE

Le Ministre de l'Agriculture, de la Nature, de la Ruralité, du Tourisme
et des Infrastructures sportives, délégué à la Représentation à la Grande Région,

R. COLLIN

Annexe 2.1.
Natura 2000 - BE34029 - Haute-Wamme et Masblette 1 / 5
Arrêté de désignation - Vue générale du périmètre du site



Légende
 Périmètres des sites
 Périmètre du site
 BE34029

0 250 500 mètres
 N
 Coordonnées Lambert belge 1972
 © SPW-DGARNE; Fond de plan © IGN - Bruxelles

Le Ministre-Président
Paul MAGNETTE
 Le Ministre de l'Agriculture, de la Nature, de la Ruralité,
 du Tourisme et des Infrastructures sportives,
 délégué à la Représentation à la Grande Région

 René COLLIN
 Par délégation pour délivrance de copie conforme,

Date d'impression : mars 2016.
DIRECTION GÉNÉRALE OPÉRATIONNELLE
DE L'AGRICULTURE, DES RESSOURCES NATURELLES
ET DE L'ENVIRONNEMENT
 Avenue Prince de Liège 15, B-5100 Namur
 Tél.: +32 (0)81 33 36 16 • Fax.: +32 (0)81 33 36 22
© Service public de Wallonie - Région wallonne - Région de Bruxelles-Capitale - Région flamande - Région germanophone



Légende
 Périmètres des sites
 Périmètre du site
 BE34029
 Périmètres des autres sites
 BE34030

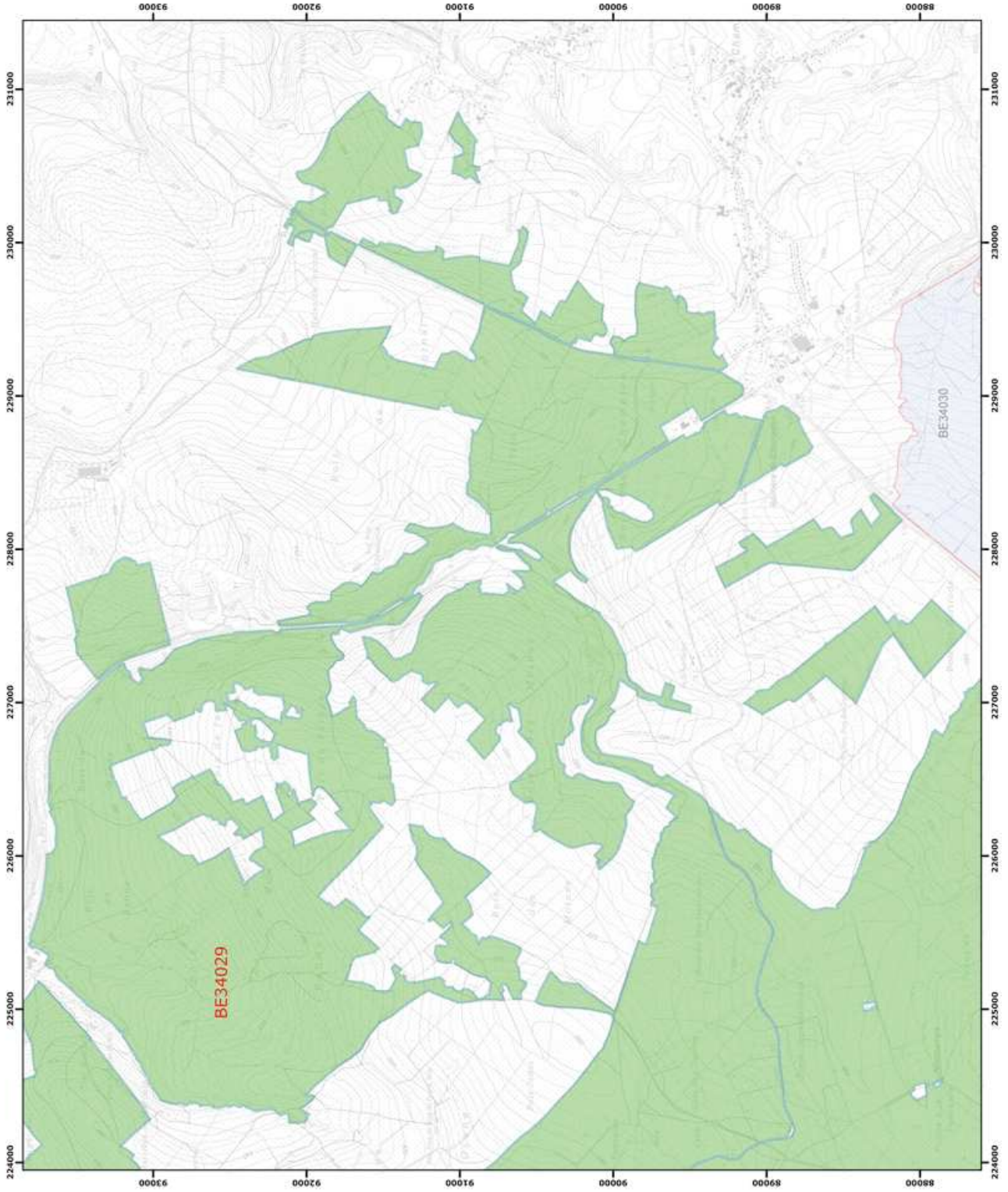
0 250 500 mètres
 Coordonnées Lambert belge 1972
 © SPW-DGARNE; Fond de plan © IGN - Bruxelles

Le Ministre-Président
Paul MAGNETTE
 Le Ministre de l'Agriculture, de la Nature, de la Ruralité,
 du Tourisme et des Infrastructures sportives,
 délégué à la Représentation à la Grande Région
 René COLLIN

Par délégation pour délivrance de copie conforme,
 Date d'impression : mars 2016.
**DIRECTION GÉNÉRALE OPÉRATIONNELLE
 DE L'AGRICULTURE, DES RESSOURCES NATURELLES
 ET DE L'ENVIRONNEMENT**
 Avenue Prince de Liège 15, B-5100 Namur
 Tél.:32 (0)81 33 36 16 • Fax.:32 (0)81 33 36 22
 Site: www.dgarnet.be

Annexe 2.1.
 Natura 2000 - BE34029 - Haute-Wamme et Masblette 2 / 5
 Arrêté de désignation - Vue générale du périmètre du site

Service public de Wallonie





- Légende**
- Périmètres des sites
 - Périmètre du site BE34029
 - Périmètres des autres sites BE34027 BE34028

0 250 500 mètres

Coordonnées Lambert belge 1972
© SPW-DGARNE; Fond de plan © IGN - Bruxelles
Le Ministre-Président

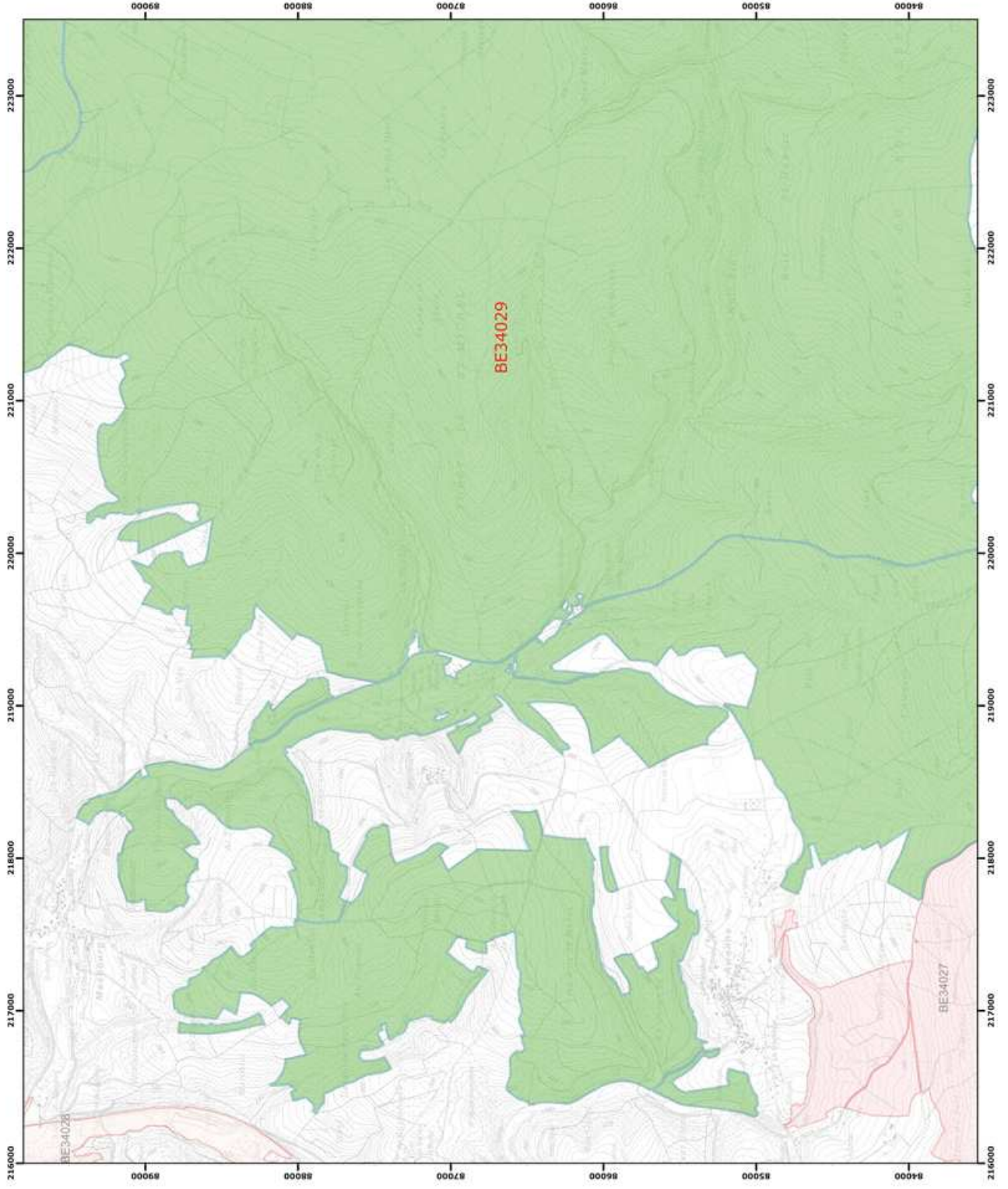
PAUL MAGNETTE
Le Ministre de l'Agriculture, de la Nature, de la Ruralité,
du Tourisme et des Infrastructures sportives,
délégué à la Représentation à la Grande Région

René COLLIN
Par délégation pour délivrance de copie conforme,

Date d'impression : mars 2016.
**DIRECTION GÉNÉRALE OPÉRATIONNELLE
DE L'AGRICULTURE, DES RESSOURCES NATURELLES
ET DE L'ENVIRONNEMENT**
Avenue Prince de Liège 15, B-5100 Namur
Mét-02 (081 33 36 36 • Fax-02 (081 33 36 32)
Mét-02 (02 20 20 20 20 • Fax-02 (02 20 20 20 20))

Annexe 2.1.
Natura 2000 - BE34029 - Haute-Wamme et Masblette 3 / 5
Arrêté de désignation - Vue générale du périmètre du site

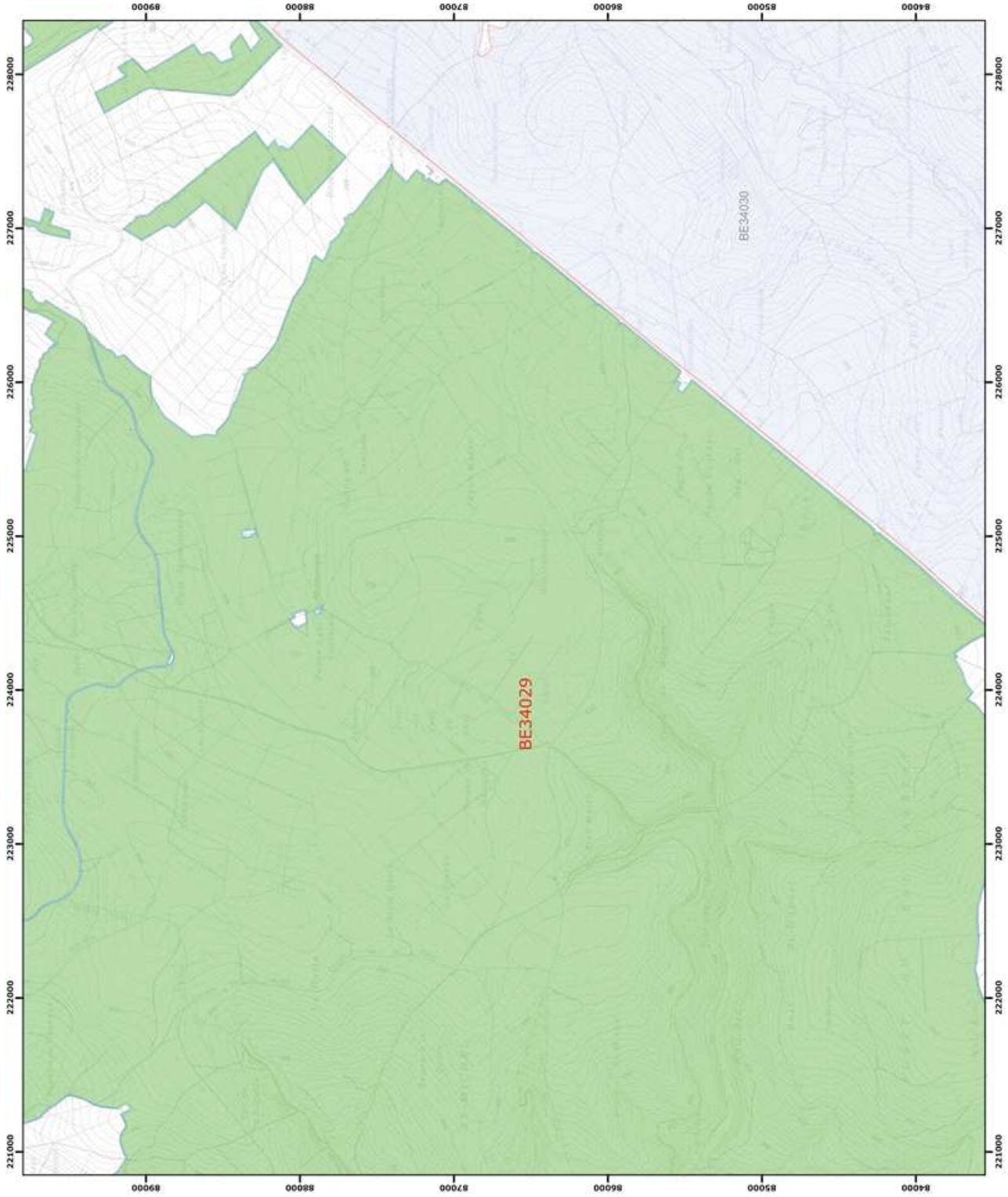
Service public de Wallonie



Annexe 2.1.
Natura 2000 - BE34029 - Haute-Wamme et Masblette 4 / 5
Arrêté de désignation - Vue générale du périmètre du site



- Légende**
- Périmètres des sites
 - Périmètre du site BE34029
 - Périmètres des autres sites BE34030



0 250 500 mètres

Coordonnées Lambert belge 1972
© SPW-DGARNE; Fond de plan © IGN - Bruxelles

Le Ministre-Président

Paul MAGNETTE
Le Ministre de l'Agriculture, de la Nature, de la Ruralité, du Tourisme et des Infrastructures sportives, délégué à la Représentation à la Grande Région

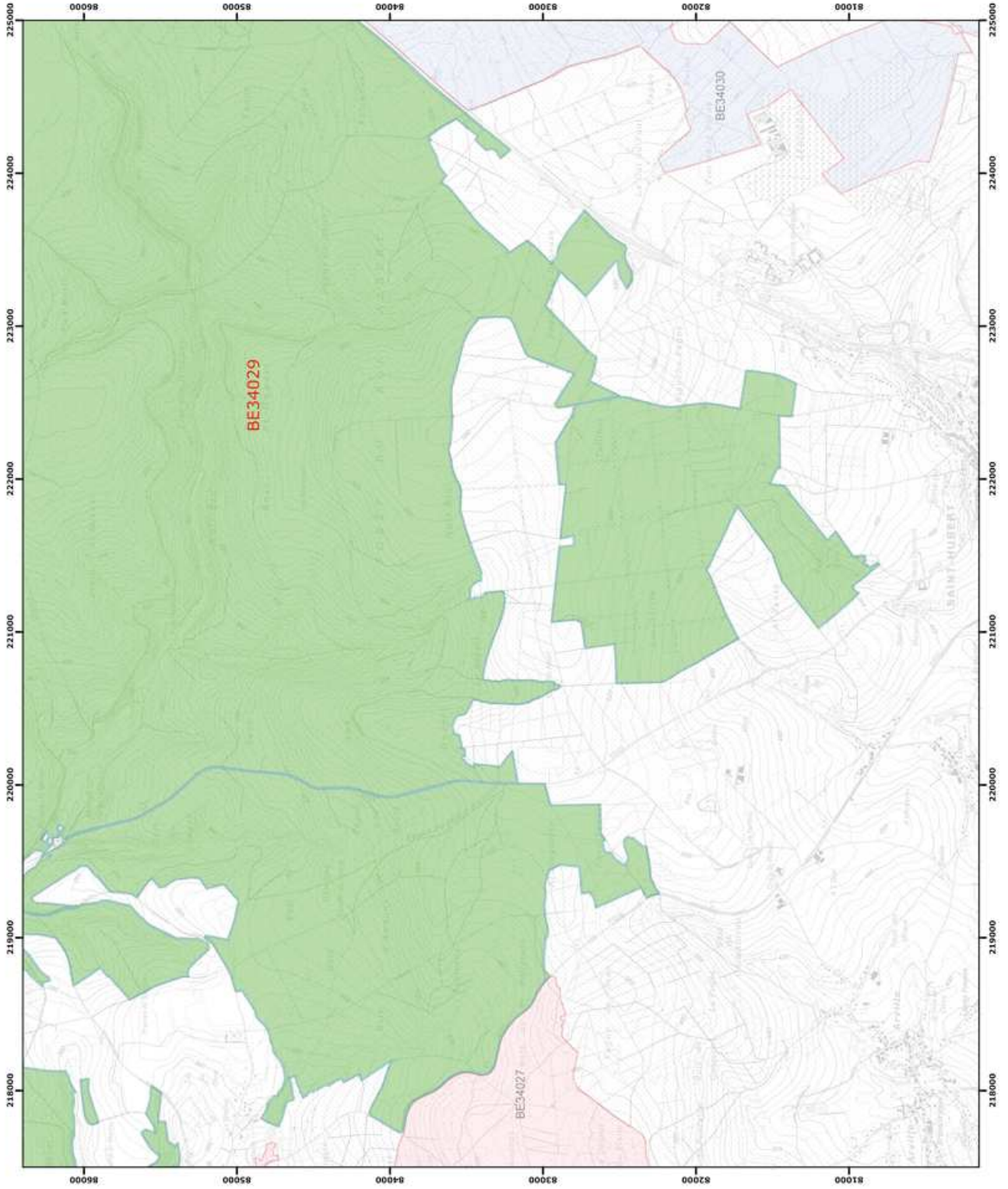
René COLLIN
Par délégation pour délivrance de copie conforme,

Date d'impression : mars 2016.
DIRECTION GÉNÉRALE OPÉRATIONNELLE DE L'AGRICULTURE, DES RESSOURCES NATURELLES ET DE L'ENVIRONNEMENT
Avenue Prince de Liège 15, B-5100 Namur
Tél.:32 (0)81 33 38 16 • Fax.:32 (0)81 33 38 22
Natura 2000 - BE34029 - Haute-Wamme et Masblette 4 / 5 (Document administratif)

Annexe 2.1.
Natura 2000 - BE34029 - Haute-Wamme et Maslette 5 / 5
Arrêté de désignation - Vue générale du périmètre du site



- Légende**
- Périmètre des sites
 - BE34029
 - BE34027
 - BE34030
- Périmètre du site
- BE34029
- BE34027
- BE34030



0 250 500 mètres

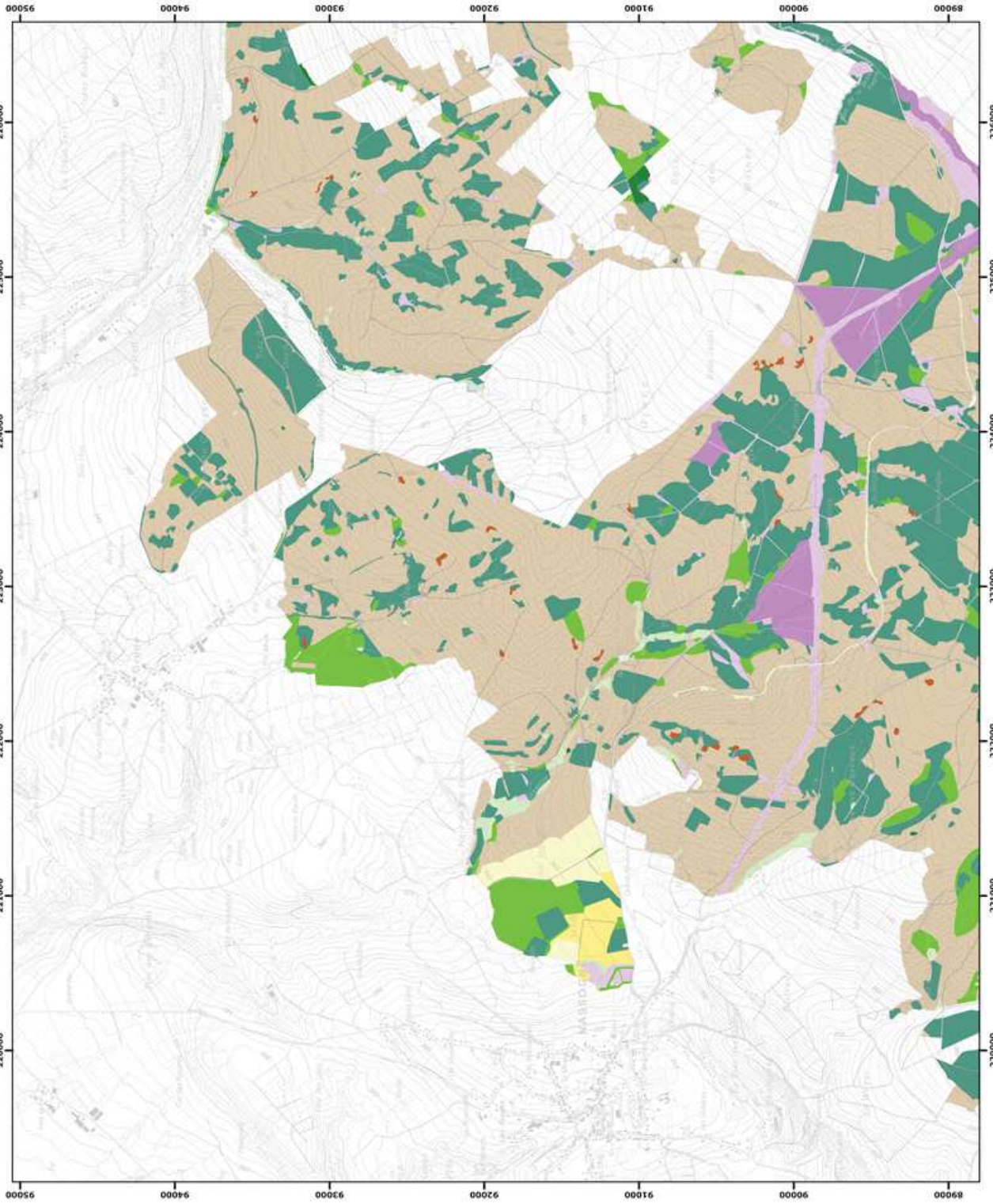
Coordonnées Lambert belge 1972
© SPW-DGARNE; Fond de plan © IGN - Bruxelles

Le Ministre-Président

Paul MAGNETTE
Le Ministre de l'Agriculture, de la Nature, de la Ruralité,
du Tourisme et des Infrastructures sportives,
délégué à la Représentation à la Grande Région

René COLLIN
Par délégation pour délivrance de copie conforme,

Date d'impression : mars 2016.
**DIRECTION GÉNÉRALE OPÉRATIONNELLE
DE L'AGRICULTURE, DES RESSOURCES NATURELLES
ET DE L'ENVIRONNEMENT**
Avenue Prince de Liège 15, B-5100 Namur
Tél.: +32 (0)81 33 36 16 • Fax.: +32 (0)81 33 36 22
Natura 2000 BE34029 - Haute-Wamme et Maslette 5 / 5 (Document administratif)



Légende

Unités de gestion de base

- UG 1 (milieux aquatiques)
- UG 2 (milieux ouverts prioritaires)
- UG 3 (prairies humides d'espèces)
- UG 4 (bandes extensives)
- UG 5 (prairies de liaison)
- UG 6 (forêts prioritaires)
- UG 7 (forêts prioritaires alluviales)
- UG 8 (forêts indigènes de grand intérêt biologique)
- UG 9 (forêts habitats d'espèces)
- UG 10 (forêts non indigènes de liaison)
- UG 11 (terres de cultures et éléments anthropiques)

Unités de gestion temporaires

- UG 12 (zones sous statut de protection)
- UG 13 (zones à gestion publique)
- UG 14 (zones à statut temporaire)

Unités de gestion en surimpression

- UG 15 (moelle porrière et muette épaisse en UG1)
- UG 16 (démier de la sucette)

Autres

- Emprises des cannes
- Autre site Natura 2000

© SPW-DGARNE; Fond de plan © IGN - Bruxelles

Le Ministre-Président

Paul MAGNETTE

Le Ministre de l'Agriculture, de la Nature, de la Ruralité, du Tourisme et des Infrastructures sportives, délégué à la Représentation à la Grande Région

René COLLIN

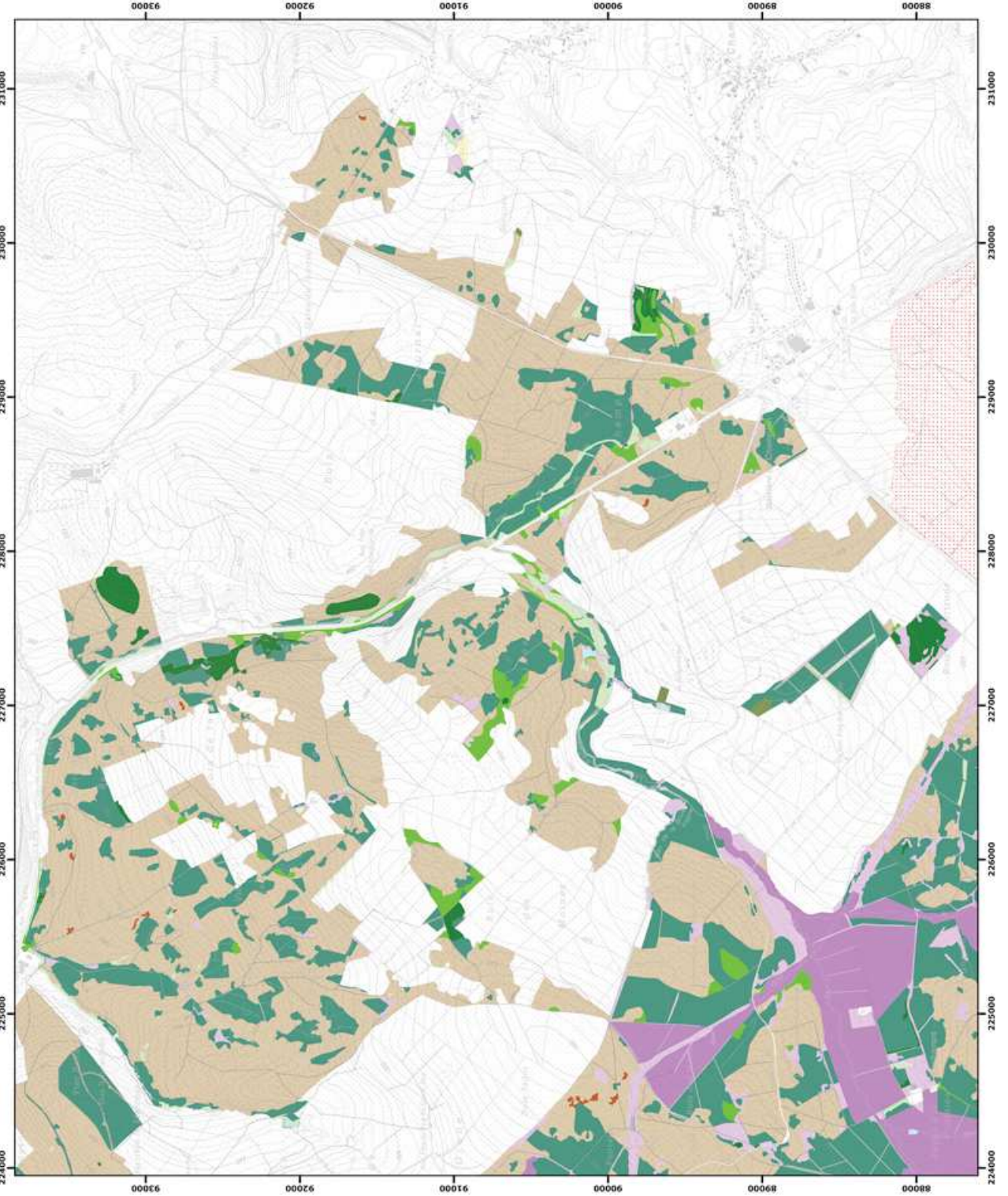
Par délégation pour délivrance de copie conforme,

Date d'impression : mars 2016.

DIRECTION GÉNÉRALE OPÉRATIONNELLE DE L'AGRICULTURE, DES RESSOURCES NATURELLES ET DE L'ENVIRONNEMENT
Avenue Prince de Liège 15, B-9100 Namur
Téléphone: 081 20 20 20 - Fax: 081 20 20 22
http://www.wallonie.be - e-mail: direction@spw.wallonie.be

Annexe 4.2.
Natura 2000 - BE34029 - Haute-Wamme et Masblette 2 / 5
Arrêté de désignation - Unités de gestion

Service public de Wallonie



Légende

Unités de gestion de base

- UG 1 (milieux aquatiques)
- UG 2 (milieux ouverts prioritaires)
- UG 3 (prairies humides d'espèces)
- UG 4 (bandes extensives)
- UG 5 (prairies de liaison)
- UG 6 (forêts prioritaires)
- UG 7 (forêts prioritaires alluviales)
- UG 8 (forêts indigènes de grand intérêt biologique)
- UG 9 (forêts habitat d'espèces)
- UG 10 (forêts non indigènes de liaison)
- UG 11 (terres de cultures et éléments anthropiques)

Unités de gestion temporaires

- UG temp 1 (zones sous statut de protection)
- UG temp 2 (zones à gestion publique)
- UG temp 3 (forêts indigènes à statut temporaire)

Unités de gestion en surimpression

- UG S1 (moelle porrière et muette épaisse en UG1)
- UG S2 (démier de la sucette)

Autres

- Emprises des cartes
- Autre site Natura 2000

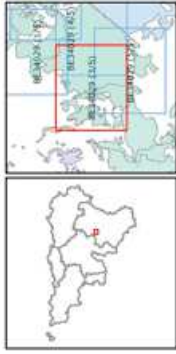
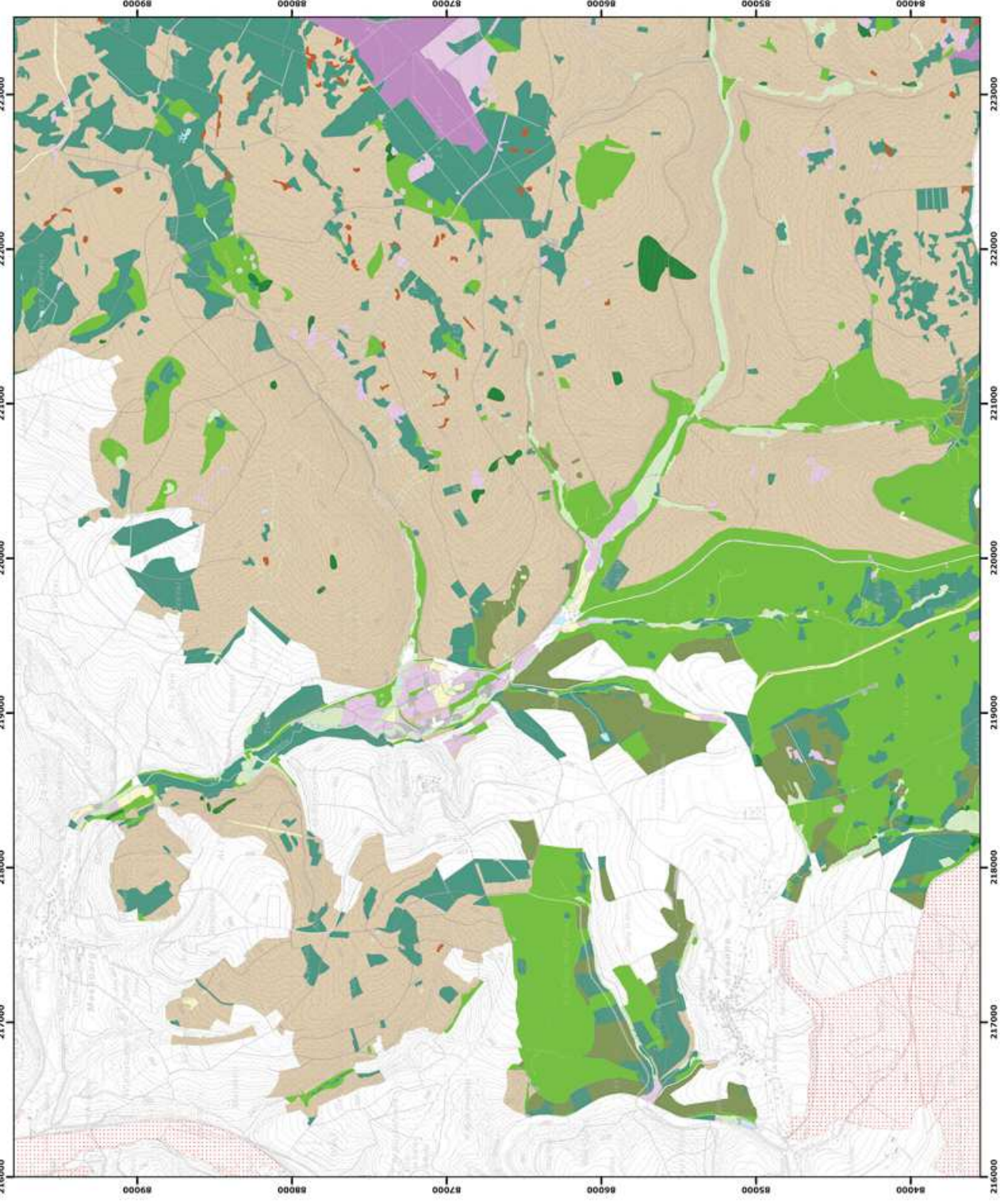
© SPW-DGARNE; Fond de plan © IGN - Bruxelles
Le Ministre-Président

Paul MAGNETTE
Le Ministre de l'Agriculture, de la Nature, de la Ruralité,
du Tourisme et des Infrastructures sportives,
délégué à la Représentation à la Grande Région

René COLLIN
Par délégation pour délivrance de copie conforme,

Date d'impression : mars 2016.

**DIRECTION GÉNÉRALE OPÉRATIONNELLE
DE L'AGRICULTURE, DES RESSOURCES NATURELLES
ET DE L'ENVIRONNEMENT**
Avenue Prince de Liège 15, B-5100 Namur
Téléphone: 0161.24.41.00 - Fax: 0161.24.41.11 (Administration) / 0161.24.41.12 (Service Client)



Légende

Unités de gestion de base

- UG 1 (milieux aquatiques)
- UG 2 (milieux ouverts prioritaires)
- UG 3 (prairies humides d'espèces)
- UG 4 (prairies extensives)
- UG 5 (prairies de liaison)
- UG 6 (forêts prioritaires)
- UG 7 (forêts prioritaires alluviales)
- UG 8 (forêts indigènes de grand intérêt biologique)
- UG 9 (forêts naturar d'espèces)
- UG 10 (forêts non indigènes de liaison)
- UG 11 (terres de cultures et éléments anthropiques)

Unités de gestion temporaires

- UG tempo 1 (zones sous statut de protection)
- UG tempo 2 (zones à gestion publique)
- UG tempo 3 (forêts indigènes à statut temporaire)

Unités de gestion en surimpression

- UG S1 (moelle poraire et moulette épaisse en UG1)
- UG S2 (daimier de la succie)

Autres

- Empiries des cartes
- Autre site Natura 2000



© SPW-DGARNE, Fond de plan © IGV - Bruxelles
Le Ministre-Président

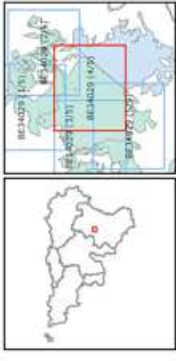
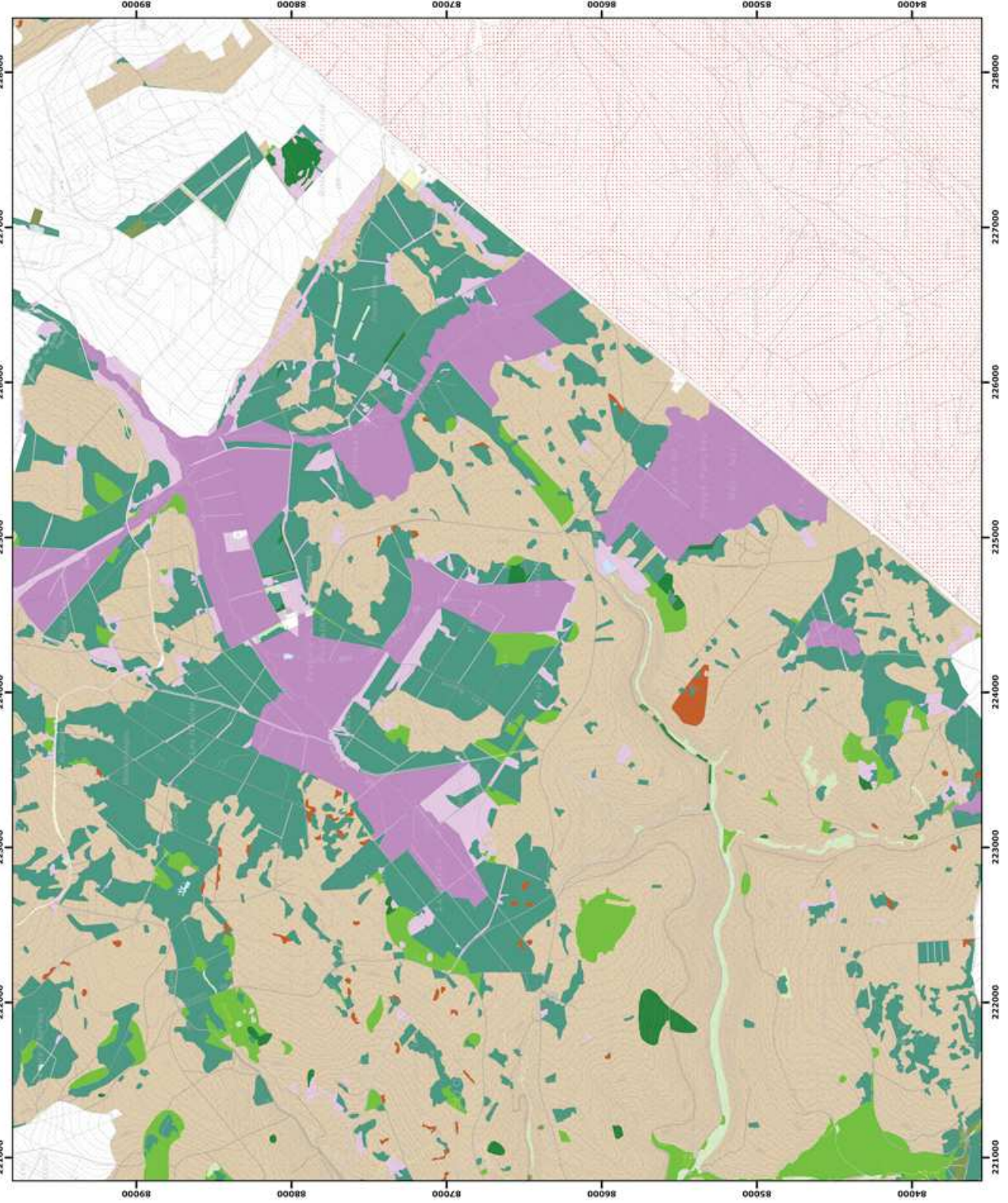
Paul MAGNETTE
Le Ministre de l'Agriculture, de la Nature, de la Ruralité, du Tourisme et des Infrastructures sportives, délégué à la représentation à la Grande Région
René COLLIN
Par délégation pour délivrance de copie conforme,

Date d'impression : mars 2016.

DIRECTION GÉNÉRALE OPÉRATIONNELLE DE L'AGRICULTURE, DES RESSOURCES NATURELLES ET DE L'ENVIRONNEMENT
15, rue de l'Économie
1050 Bruxelles
Tél: +32 (0)2 375 15 00 • Fax: +32 (0)2 375 15 22
http://www.fgov.be/fr/023751500

Annexe 4.2.
Natura 2000 - BE34029 - Haute-Wamme et Masblette 4 / 5
Arrêté de désignation - Unités de gestion

Service public de Wallonie



Légende

Unités de gestion de base

- UG 1 (milieux aquatiques)
- UG 2 (milieux ouverts prioritaires)
- UG 3 (prairies habitats d'espèces)
- UG 4 (bandes extensives)
- UG 5 (prairies de liaison)
- UG 6 (forêts prioritaires)
- UG 7 (forêts prioritaires alluviales)
- UG 8 (forêts indigènes de grand intérêt biologique)
- UG 9 (forêts habitats d'espèces)
- UG 10 (forêts non indigènes de liaison)
- UG 11 (terres de cultures et éléments anthropiques)

Unités de gestion temporaires

- UG temp 1 (zones sous statut de protection)
- UG temp 2 (zones à gestion publique)
- UG temp 3 (forêts indigènes à statut temporaire)

Unités de gestion en surimpression

- UG S1 (moelle porrière et muette épaisse en UG1)
- UG S2 (démier de la sucette)

Autres

- Emprises des cartes
- Autre site Natura 2000

© SPW-DGARNE, Fond de plan © IGN - Bruxelles
Le Ministre-Président

Paul MAGNETTE
Le Ministre de l'Agriculture, de la Nature, de la Ruralité,
du Tourisme et des Infrastructures sportives,
délégué à la Représentation à la Grande Région

René COLLIN
Par délégation pour délivrance de copie conforme,

Date d'impression : mars 2016.

**DIRECTION GÉNÉRALE OPÉRATIONNELLE
DE L'AGRICULTURE, DES RESSOURCES NATURELLES
ET DE L'ENVIRONNEMENT**
Avenue Prince de Liège 15, B-5100 Namur
Téléphone : 0161 23 24 25 - Fax : 0161 23 24 26
http://www.dgarnet.wallonie.be

Annexe 4.2.
Natura 2000 - BE34029 - Haute-Wamme et Masblette 5 / 5
Arrêté de désignation - Unités de gestion

Service public de Wallonie

