

ANNEXE 1 : Liste des parcelles et parties de parcelles cadastrales comprises dans le site Natura 2000 BE34031 – Bassin moyen de l'Ourthe occidentale

Les parcelles cadastrées ou ayant été cadastrées comme suit sont comprises dans le site Natura 2000 BE34031 – “ Bassin moyen de l'Ourthe occidentale ” :

COMMUNE : LIBRAMONT-CHEVIGNY Div 4 Section A : parcelles 106E2 (partim 11%), 106F2, 106G2, 106L2 (partim 14%), 108K (partim 22%), 110D (partim 50%), 111D, 111E, 111L, 111M, 111N, 111P, 112B, 116L (partim 90%), 116M, 118E (partim 92%), 118F (partim 82%), 118L, 118M, 118N (partim 95%), 118P, 120D, 120E (partim 82%), 120F, 123B (partim 29%), 189G (partim 5%), 190D (partim 87%), 192C, 194F, 194H, 196/02, 196A, 197K, 198D, 198E, 199D, 199E, 200A2, 200L2, 200M2, 200P2, 200R2, 200Y, 202A (partim 48%), 203, 204, 274A (partim 13%), 275A, 276, 277 (partim 16%), 279A (partim 12%), 285A, 295B, 296A (partim 21%), 298A (partim 72%), 308 (partim 11%), 309, 310 (partim 84%), 311, 315 (partim 18%), 316 (partim 74%), Section B : parcelles 337D (partim 5%)

COMMUNE : SAINTE-ODE Div 1 Section A : parcelles 160C4 (partim 19%), 160D4 (partim 18%), 160H3 (partim 75%), 160K3 (partim 69%), 160L3, 178, 179A, 181B, 183D, 185H, 189, 191A, 192, 194C, 198A (partim 87%), 200, 201, 202A (partim 88%), 203, 204, 205B (partim 92%), 206 (partim 14%), 211, 237B (partim 12%), 239A, 253B, 253C, 275C (partim 6%), 276A (partim 5%), 277B, 277F, 277G, 279A, 284A, 285A, 285B, 287A, 287B, 288C, 289B, 294C, 295C, 295D, 296B, 299B2 (partim 54%), 299Y, 380L (partim 81%), 384C (partim 18%), 387B (partim 12%), 394E (partim 23%), Section B : parcelles 100A (partim 90%), 102A (partim 27%), 109D (partim 74%), 110A, 120D, 120F, 120G, 122F, 122G, 123A, 129B, 130A, 132, 138C, 138E (partim 56%), 138L (partim 77%), 145, 146, 147, 148, 152A, 155A, 162G (partim 26%), 166A, 168A (partim 87%), 172B (partim 7%), 178A (partim 75%), 1D, 1F, 1G, 1H, 2/02B (partim 47%), 20D (partim 58%), 27, 28, 2E, 2F (partim 88%), 2G, 2H, 2K, 2L, 2M (partim 12%), 34, 35, 36V (partim 12%), 5H (partim 55%), Section C : parcelles 120E (partim 8%), 121B (partim 20%), 12C (partim 7%), 12D (partim 80%), 12E, 23A (partim 42%), 23B, 23C, 28A (partim 60%), 28B, 2B (partim 57%), 31G, 31H, 31L, 31M (partim 36%), 33E (partim 21%), 35D (partim 82%), 41D, 41E, 41F, 41G, 41H, 45C (partim 6%), 45D (partim 71%), 45E (partim 59%), 4L (partim 10%), 4M, 52B, 52C, 530A10, 530B10, 530B9, 530C9, 530D10 (partim 18%), 530D9, 530L9 (partim 95%), 530M9 (partim 29%), 530N9, 530P7, 530P8 (partim 73%), 530P9, 530R8, 530R9, 530S8, 530S9, 530T9, 530V9, 530W8, 530W9, 530X8, 530X9, 530Y9, 530Z8, 530Z9, 531C2, 531D2, 531E2, 531F2, 531G2, 531H2, 531K2, 531L2, 531M2, 531N2 (partim 82%), 531P2, 531R2, 531S2, 533B, 533C, 533D, 533E, 533F, 536C, 538D (partim 76%), 538E (partim 28%), 538G, 546L, 546M, 546S (partim 77%), 54C, 54D, 54E (partim 75%), 54F, 57D (partim 94%), 57E, 61C, 61D, 61E, 61F, 62/02, 62B, 62C, 64A, 64B, 65/02, 65A, 65B, 65C, 66A, 66B, 66C, 68B, 70E (partim 83%), 70F, 70G, 77V (partim 13%), 79E (partim 10%), 79F (partim 48%), 899S (partim 38%), 899Z, 8D (partim 88%), 8F, 8G (partim 77%), 931E, 932C, 932D (partim 73%), 935C, 935E (partim 17%), 935G, 935H (partim 48%), 936B, 936C, 936D, 936E, 936F, 937K (partim 28%), 942C, 942D, 942F, 942G, 942H, 942K, 942L, 943C, 943D, 945C, 945D, 945E, 946D, 946E, 946F, 946G, 946H, 947B, 947C, 948H, 948K, 948L, 948M, 948N, 949B, 949C, 949D, 951A, 951B, 951C, 951D, 951E, 951F, 951G, 952B, 952C, 952D, 952E, 953E, 953F, 953G, 954E (partim 60%), 954F, 954G, 955D, 955E, 955F, 956D, 956E, 957A, 957B, 957C, 957D, 9E (partim 92%), 9H, 9K, Section D : parcelles 13C (partim 7%), 1E, 1F, 1G, 1H, 204B, 206C, 21/02A, 211E, 211F (partim 87%), 215C, 215D, 222G, 222H, 222K, 222M (partim 90%), 222N, 222P, 253T (partim 21%), 314A2, 314B2, 314C2, 314E2 (partim 14%), 314F2 (partim 40%), 314G2, 314L2, 314M2, 314N2 (partim 47%), 314P2, 314V, 314X, 314Y, 314Z, 315D (partim 36%), 315E, 316D, 316E, 317B, 317C, 317D, 318A (partim 19%), 318B, 319B (partim 20%), 319C, 319D, 322D (partim 47%), 322E, 322G (partim 33%), 322H (partim 94%), 322K (partim 16%), 323F, 325D, 325E, 325F, 325G, 328B (partim 87%), 328C, 328D, 328E, 334B (partim 20%), 335C (partim 18%), 336A (partim 22%), 337A, 337B, 338A, 339B (partim 8%), 341A, 341B, 341C, 341D, 342A, 342F, 342G, 342H, 342K, 342L, 343B, 343C, 343D, 344D (partim 9%), 344E (partim 7%), 344F (partim 6%), 346A (partim 5%), 34A, 34B (partim 93%), 34C, 34D, 34E, 35L (partim 18%), 35M (partim 70%), 35N, 365S (partim 14%), 36A (partim 57%), 36B, 36C, 43B (partim 50%), 47M (partim 5%), 67P (partim 22%), 67R (partim 71%), 67S (partim 75%), 70A, 70B, 71D (partim 12%), 71E

(partim 91%), 72G, 72H (partim 46%), 72K, Section E : parcelles 10C (partim 7%), 10D (partim 9%), 11B, 11C (partim 57%), 176M (partim 78%), 177A (partim 9%), 195A, 197A, 198A (partim 85%), 19B, 19D, 1B (partim 20%), 206G (partim 30%), 206L (partim 3%), 206P (partim 10%), 207, 230C (partim 28%), 230D, 231P (partim 82%), 232A (partim 5%), 234H2 (partim 4%), 234K2 (partim 70%), 234L2 (partim 75%), 237, 238C, 242B, 243C, 243D, 245K (partim 19%), 246B (partim 95%), 246D (partim 94%), 246E, 253G, 253N, 253P, 253S, 253T, 254C, 256C, 257, 25C (partim 28%), 5C (partim 26%), 5D, 5E, 5F, 6A, Div 2 Section A : parcelles 113B (partim 66%), 114, 117 (partim 87%), 118, 14A (partim 10%), 14B, 14C, 15C (partim 81%), Section B : parcelles 1027 (partim 31%), 1029C (partim 31%), 1030 (partim 55%), 1031 (partim 74%), 1034C (partim 42%), 1035A, 1036A, 1037C, 1040A, 1041B, 1044A, 1045A, 1049A, 1050A, 1051C, 1053, 1056B, 1056C, 1057A, 1057B, 1057C, 1058A, 1058C, 1059, 1060B, 1066B, 1066C, 1067, 1069B, 1072, 1073, 1074, 1075, 1076C (partim 85%), 1393H (partim 33%), 1393K (partim 30%), 1393L (partim 57%), 1397A, 1398C (partim 53%), 1401D (partim 10%), 1402K, 1402L (partim 71%), 1409A (partim 82%), 1411D (partim 31%), 1411K (partim 26%), 1414B, 1414C, 1416B, 1416C, 1419B, 1422A, 1425, 1426 (partim 75%), 1459, 1460 (partim 76%), 1469C (partim 37%), 1471C (partim 8%), 1472A, 1473A (partim 7%), 1474, 1475C (partim 59%), 1476B, 1476D, 1476E, 1477A, 1478D, 1478E, 1478F, 1479B, 1481B, 1483B, 1485A, 1486A, 1490C, 1491B, 1494B, 1501D, 1502D, 1502E, 1504D, 1506A, 1511D, 1513A, 1514B, 1517B, 1521A, 1522A, 1527, 1528, 1529A, 1529B, 1530A, 1530B, 1531, 1532, 1535A, 1537A, 1538A, 1538C, 1539A, 1540A, 1541A, 1542B, 1546B, 1594F, 1594H, 1594N, 1595A, 1597D, 1597E, 1598, 1602C (partim 86%), 1618A (partim 6%), 1620A, 1620B, 1622A, 1623B (partim 87%), 1625A (partim 88%), 1626G (partim 81%), 1627, 1628, 1629, 1630 (partim 18%), 1631 (partim 33%), 1662, 1664A, 1665A (partim 93%), 1668A (partim 94%), 1670A, 1671B, 1674A (partim 93%), 1676B (partim 94%), 268B2 (partim 53%), 268C2 (partim 43%), 274, 275, 276 (partim 67%), 277A, 290A, 293P (partim 35%), 307A (partim 48%), 310A (partim 31%), 312A, 314E (partim 57%), 399B (partim 14%), 414D (partim 25%), 414F (partim 12%), 415A (partim 93%), 416A, 419G (partim 36%), 426D (partim 15%), 442D (partim 36%), 462D (partim 16%), Section C : parcelles 11D (partim 86%), 14F, 14G, 15, 16, 19K, 19M, 255B (partim 91%), 256D (partim 32%), 256E (partim 11%), 25A, 26B, 27B, 27H, 27K (partim 89%), 27L, 27M, 27N, 27P, 27R, 27S, 27T, 27V, 27W, 27X, 28A, 29, 306C (partim 8%), 307K (partim 91%), 31E, 32B, 33B, 34A, 35A, 36, 37, 38, 39, 40B, 45D, 46, 47B, 47C (partim 57%), 49D (partim 92%), 50, 51, 52, 54A, 57B, 604, 612A (partim 16%), 618D, 620A (partim 31%), 65A (partim 79%), 68F (partim 43%), 69C (partim 14%), 6D, 6E (partim 79%), 73 (partim 31%), 776C, 779A, 780A, 784A, 794B, 7A, 804B, 808, 897B2 (partim 72%), 897C2 (partim 86%), 897E, 897H2 (partim 7%), 897Y (partim 38%), 897Z, 8L (partim 40%), 965D (partim 9%), Section D : parcelles 1P4 (partim 28%), 1R4 (partim 27%), 2, Div 3 Section A : parcelles 1695B, 1698B, 1699B, 1702B, 1703D, 1707B, 1710B, 1711B, 1714A, 1715D, 1715E, 1719A, 1721A, 1722, 1723A, 1725, 1727A, 1729A, 1730A, 1730C, 1730D, 1730E, 1731, 1733B, 1733C, 1733D, 1733E, 1734A, 1734B, 1734C, 1734D, 1735B, 1736B, 1737B, 1738B, 1739B, 1740B, 1741B, 1742B, 1743/02B, 1743B, 1744D, 1748B, 1749B, 1750/02B, 1750D, 1751D, 1751F, 1752D, 1755K, 1760C, 1761A, 1763F, 1764B, 1764C, 1765B, 1767B, 1768D, 1768E, 1771D, 1771E, 1771F, 1772L, 1772M, 1779D, 1779E, 1806B, 1807C, 1809B, 1810B, 1811B, 1813D, 1816B, 1819D, Section C : parcelles 1001L, 1002A, 1003B, 1010D, 1011B, 1012, 1015, 1016, 1018A, 1019, 101A, 101C (partim 54%), 101D, 101E, 1020B, 1023E, 1026K, 1026L, 1028K, 1028L, 1029B, 102A, 102B (partim 35%), 102E, 102F (partim 59%), 102G (partim 55%), 102H (partim 88%), 103B, 103C, 103E (partim 82%), 1112C, 1113C, 1113D, 1114C, 1114E (partim 12%), 1115B (partim 16%), 1130C (partim 5%), 1131B (partim 10%), 1132L, 1132M, 1139E, 1139F (partim 29%), 1140B (partim 10%), 1144A (partim 72%), 1145B, 1146C (partim 85%), 1148, 1150C, 1151E, 1153B, 1157C, 1161A, 1164B (partim 17%), 1167C, 1178B, 1178D, 1180C, 121, 122, 1220D, 1221A, 1222A, 1223D, 123A (partim 35%), 123B (partim 38%), 124A (partim 26%), 125B (partim 15%), 125D (partim 29%), 1260K (partim 27%), 1261C (partim 12%), 1263C (partim 85%), 1268C, 1268D, 126A, 1277C (partim 31%), 1279 (partim 25%), 127B, 128B, 128C (partim 28%), 129/02 (partim 45%), 1290D, 1290E, 1292B, 1293B (partim 8%), 1294 (partim 8%), 129C (partim 9%), 1319 (partim 24%), 1320 (partim 25%), 1322 (partim 44%), 1323E, 1345 (partim 15%), 1346A, 1347A, 1348B, 1356B, 1358A, 1359A, 1360B, 1362, 1363A, 1404A, 1405A (partim 5%), 1406 (partim 24%), 173A (partim 12%), 173C, 174B, 177D (partim 41%), 211A (partim 53%), 212, 214

(partim 47%), 215A (partim 47%), 217A (partim 58%), 224 (partim 94%), 225A (partim 67%), 229A, 231A (partim 22%), 232A (partim 17%), 232C (partim 43%), 233, 234B, 243F (partim 5%), 247B (partim 6%), 32 (partim 48%), 339, 340F, 340H, 340K (partim 74%), 340M (partim 23%), 340N, 352 (partim 30%), 353A, 354D, 354E, 354F (partim 20%), 356E (partim 90%), 357C (partim 17%), 358B (partim 11%), 444P (partim 33%), 445A (partim 51%), 446E (partim 25%), 454B (partim 13%), 454C (partim 17%), 458B (partim 86%), 462D (partim 22%), 465P (partim 28%), 465R (partim 12%), 465S (partim 38%), 47/02, 473B (partim 6%), 482A (partim 81%), 483A, 484A (partim 43%), 485A (partim 10%), 50K, 51C, 52D (partim 84%), 550E (partim 13%), 551E (partim 39%), 555D (partim 20%), 555E (partim 31%), 55B (partim 87%), 57K (partim 86%), 58B (partim 54%), 63A, 65D, 65E (partim 69%), 69/02, 69/03 (partim 83%), 69A, 70E, 71, 72, 73B, 75A, 76, 77A, 77B, 78A, 81, 82D, 83C, 84A (partim 9%), 873 (partim 22%), 875D (partim 23%), 87L (partim 7%), 901D, 901E, 901F (partim 92%), 901G (partim 74%), 901K, 901M (partim 28%), 907B, 909A (partim 73%), 911A (partim 73%), 912A (partim 88%), 913P (partim 23%), 92, 921B (partim 23%), 922, 927 (partim 88%), 935A (partim 78%), 936A (partim 7%), 937K (partim 46%), 93A (partim 20%), 94A, 94B (partim 64%), 95A, 95B (partim 28%), 97B (partim 39%), 97N (partim 28%), 995C, 996, 997, Section D : parcelles 181B, 185F (partim 37%), 188G (partim 92%), 188P (partim 18%), 193A, 193D, 193E, 195B, 195C, 197B (partim 25%), 202/02 (partim 54%), 203A (partim 81%), 204 (partim 90%), 205B (partim 51%), 315C (partim 11%), 316L (partim 72%), 316M (partim 57%), 316N (partim 70%), 319C (partim 52%), 388B (partim 16%), 389L (partim 61%), 389M (partim 51%), 389M2 (partim 35%), 533/04B, 533/04C, 533S (partim 49%), 534/02C (partim 60%), 534A2 (partim 84%), 534B2, 534C2, 534Y (partim 86%), 534Z (partim 83%), 536K, 536M, 536N, 538D (partim 56%), 538E, 549G (partim 90%), 549H (partim 18%), 550F (partim 46%), 551G (partim 12%), 552/02A (partim 65%), 552F (partim 64%), 553/02, 553A2, 553B2 (partim 33%), 553C2, 553D2, 553N (partim 21%), 553S, 553T, 553X (partim 45%), 553Z (partim 53%), 557, 560C, 560H, 561D (partim 65%), 562B (partim 14%), 562F (partim 5%), 562G (partim 44%), 573P (partim 18%), 616A (partim 82%), 617B (partim 83%), 617C, 617D (partim 14%), 618, 797F (partim 14%), 799B, 800B, 800C, Section E : parcelles 10B, 10C, 12D (partim 91%), 12G (partim 89%), 14B, 14C, 1L (partim 95%), 1M, 1N (partim 17%), 2, 3, 32, 33, 340G (partim 10%), 342 (partim 34%), 34B (partim 83%), 350 (partim 59%), 351 (partim 76%), 353A, 354 (partim 90%), 355, 356A (partim 46%), 357A (partim 8%), 35C, 363A (partim 88%), 36B, 37, 393B (partim 48%), 393C, 400A, 403B, 403C, 408B, 410C (partim 92%), 410D (partim 26%), 411A, 417A (partim 86%), 422C (partim 74%), 425B, 425C, 426A, 426B (partim 68%), 426C, 441A (partim 8%), 4D, 4E (partim 90%), 5A, 5B, 5C (partim 51%), 6B, 7A, 8B, 8C, Section F : parcelles 165B, 166A, 168A, 172, 173F, 174D, 174E

COMMUNE : VAUX-SUR-SURE Div 2 Section A : parcelles 1002C (partim 37%), 1012A (partim 5%), 1015B, 1015C, 1018, 1020 (partim 12%), 1024B, 1025, 1026B, 1032E, 1032F, 1042M (partim 51%), 1043C (partim 35%), 1043D, 1045C (partim 91%), 1078G, 1084C, 1085A, 1086C, 1091C, 1118E (partim 14%), 1124C, 1129B, 1136H, 1136K, 1136L, 1159, 1163D, 1199B (partim 88%), 206E (partim 92%), 212A (partim 10%), Section B : parcelles 50B (partim 76%), 51 (partim 89%), 52 (partim 90%), 54A (partim 86%), 60T2 (partim 86%), Section C : parcelles 262B, 280K (partim 65%), 282E, 284A, 286B, 287D, 287E, 289B (partim 45%), 296D (partim 78%), 305F2 (partim 90%), Div 6 Section A : parcelles 750A (partim 21%), 754 (partim 60%), 793B (partim 34%), 796A (partim 6%), 801, 802A, 803, 804A (partim 50%), 806B, 807, 808A (partim 93%), 815A, 816B, 817A, 817B (partim 88%), 818B, 818C (partim 94%), 821A (partim 47%), 822A (partim 92%), 823 (partim 9%), 826A, 828A, 829B, 835C, 836, 837, 838B, 839B (partim 34%), 844B (partim 5%), Section B : parcelles 126, 128H, 129D (partim 6%), 130E (partim 35%), 133H (partim 10%), 140L (partim 9%), 144G (partim 22%), 145F, 147B (partim 53%), 148A, 148B, 150C (partim 70%), 151B (partim 58%), 153A, 154D, 160B, 160C, 162, 163E (partim 5%), 169B (partim 18%), 181 (partim 71%), 182A (partim 89%), 184A (partim 93%), 185A, 189A, 189B, 190C, 192D, 193C, 196C, 196D, 197A, 199G, 199K, 199M, 199N, 199P, 201A, 206/02 (partim 31%), 206B, 208C, 210D, 215E (partim 82%), 215F (partim 77%), 216/02 (partim 11%), 216A (partim 78%), 216B (partim 23%), 219B, 219C, 219D, 219E, 224C, 225B, 227A (partim 26%), 228A (partim 45%), 242B (partim 43%), 243B (partim 34%), 246A, 250A (partim 36%), 251A, 252A (partim 11%), 511B (partim 19%), 57/02 (partim 7%), 57R (partim 33%), 60P (partim 54%), 63C (partim 87%), 65C (partim 66%), Section

C : parcelles 1, 100A, 101, 102C, 102D (partim 34%), 122B (partim 5%), 125B (partim 26%), 125C (partim 43%), 132B (partim 7%), 2, 3, 4, 43B (partim 7%), 558G (partim 5%), 566K (partim 25%), 567A (partim 83%), 568E (partim 34%), 59B (partim 13%), 5D, 60 (partim 8%), 604A (partim 94%), 608C (partim 86%), 62 (partim 9%), 69A (partim 6%), 6C (partim 62%), 91A, 94B (partim 93%), 95A, 96A (partim 83%), 96B, 97B, 98A, Section D : parcelles 1940B (partim 90%), 1940C, 1945C (partim 18%), 812E (partim 40%), 833C (partim 7%), 861D (partim 13%), 864C, 864D, 870F (partim 5%), 923B (partim 62%), 923C, 934A2 (partim 10%)

Vu pour être annexé à l'arrêté du Gouvernement wallon du 14 avril 2016 de désignation du site Natura 2000 BE34031 – “ Bassin moyen de l'Ourthe occidentale ”.

Namur, le 14 avril 2016.

Le Ministre-Président,

P. MAGNETTE

Le Ministre de l'Agriculture, de la Nature, de la Ruralité, du Tourisme
et des Infrastructures sportives, délégué à la Représentation à la Grande Région,

R. COLLIN

ANNEXE 2 : Délimitation du périmètre du site Natura 2000 BE34031 – “ Bassin moyen de l'Ourthe occidentale ”**2.1. Carte délimitant le périmètre du site**

La présente carte fixe, au jour de la désignation du site, à l'échelle cartographique 1/10.000^e (publiée au 1/25.000^e) le périmètre du site.

Cette carte est également disponible :

- Sous format informatique sur le site Internet <http://natura2000.wallonie.be> ;
- Sous format papier auprès de chaque commune concernée ;
- Sous les deux formats, auprès des Directions extérieures territorialement concernées du Département de la Nature et des Forêts.

2.2. Prescriptions littérales visant à préciser le périmètre du site**Liste des parcelles et parties de parcelles cadastrales non comprises dans le périmètre du site Natura 2000 BE34031 – “ Bassin moyen de l'Ourthe occidentale ”**

Les parcelles cadastrées ou ayant été cadastrées comme suit ne sont pas comprises dans le périmètre du site Natura 2000 BE34031 – “ Bassin moyen de l'Ourthe occidentale ” :

COMMUNE : LIBRAMONT-CHEVIGNY Div 4 Section A : parcelles 115N5, 115P5, 121G, 188A, 209A, 297A, 314

COMMUNE : SAINTE-ODE Div 1 Section A : parcelles 207D, 271C, 273, 289C, 299Z, Section B : parcelles 101A, 108, 109C, 160B2, 162E, 20E, 99E, Section C : parcelles 35G, 45B, 46N, 4G, 4K, 530H9, 530K9, 537L, 547V, 56E, 72C, 77T, 85K, 937H, 939F, 93K, 9F, Section D : parcelles 21X, 226H, 253V, 257K, 257L, 259G, 260H, 30C, 314F, 316C, 322F, 323E, 325B, 327A, 344G, 347D, 348A, 37C, 51V, 66F, 72F, Section E : parcelles 18E, 245H, 4A, Div 2 Section A : parcelles 13B2, 15B, 93L, Section B : parcelles 1026, 1401G, 1402G, 1462D, 1466B, 1589B, 1592C, 269R, 279C, 309A, 411D, 424D, 467G, Section C : parcelles 254B, 254C, 256G, 2E, 49C, 66, 77A, 79A, 8F, Section D : parcelles 3B, Div 3 Section A : parcelles 1716D, Section B : parcelles 6C, Section C : parcelles 1111B, 119C, 1280B, 1295A, 1310, 1314, 1317B, 1324, 1327, 1402A, 173D, 174C, 186A, 209A, 236D, 246A, 246B, 259B, 264B, 27G, 316B, 340G, 361B, 463C2, 473C, 492B, 557C, 568D, 87S, 87T, 914V, 933B, 937H, Section D : parcelles 185D, 189A, 202B, 206, 330C, 564B, 565H, 794B, 797B, 799D, Section E : parcelles 1K, 423A, 427A, 437C, 4C, 4F, 5D, 6A

COMMUNE : VAUX-SUR-SURE Div 2 Section A : parcelles 1004H, 1078F, 1119F, 1120C, 1125D, 1164B, 1164F, 1165C, 1201L, 189B, 189C, 194K, 194L, 219F, 869D, 872C, 989D, 990E, 993C, 996L, Section B : parcelles 60M2, 60N2, Section C : parcelles 260F, 260G, 267K, 279A, 288B, 300A, 305E2, 305R, Div 6 Section A : parcelles 751A, 827B, 841A, Section B : parcelles 122H, 122K, 146D, 161B, 167C, 169A, 171B, 173, 484H, 484K, 57T, Section C : parcelles 124D, 563D, 7B, Section D : parcelles 1890F, 1922C, 1938B, 1939B, 1945B, 812F, 816B, 833E

Vu pour être annexé à l'arrêté du Gouvernement wallon du 14 avril 2016 de désignation du site Natura 2000 BE34031 – “ Bassin moyen de l'Ourthe occidentale ”.

Namur, le 14 avril 2016.

Le Ministre-Président,

P. MAGNETTE

Le Ministre de l'Agriculture, de la Nature, de la Ruralité, du Tourisme
et des Infrastructures sportives, délégué à la Représentation à la Grande Région,

R. COLLIN

ANNEXE 3 : Liste des types d'habitats naturels et des espèces pour lesquels le site est désigné et données y afférentes ; synthèse des critères scientifiques ayant conduit à la sélection du site Natura 2000 BE34031 – “ Bassin moyen de l'Ourthe occidentale ”

La présente annexe indique, compte tenu des données actuellement disponibles :

- la liste des types d'habitats naturels et la liste des espèces pour lesquels le site est désigné ainsi que les données concernant respectivement leurs surfaces, leur niveau de population et l'estimation de leur état de conservation ; les types d'habitats naturels et les espèces prioritaires sont indiqués par un astérisque (*) ;
- une synthèse des résultats de l'évaluation de l'importance du site pour assurer la conservation des types d'habitats naturels d'intérêt communautaire de l'annexe VIII et des espèces d'intérêt communautaire de l'annexe IX et des espèces d'oiseaux de l'annexe XI de la loi du 12 juillet 1973 que le site abrite.

Ces résultats justifient la sélection du site comme site Natura 2000. Les données complètes, détaillant les résultats de l'application des critères de sélection, sont disponibles auprès des services centraux du Département de la Nature et des Forêts, 15 avenue Prince de Liège à 5100 Jambes et sur le site Internet <http://natura2000.wallonie.be>.

Les données relatives aux types d'habitats naturels (liste, surface et état de conservation) et aux espèces (liste, population et état de conservation) pour lesquels le site est désigné sont issues des formulaires standard de données établis entre 2002 et 2005. Ces données estimées à l'échelle du site au moment de sa sélection contiennent des approximations. Elles ont été pour partie actualisées, en particulier pour les surfaces, sur base des meilleures connaissances disponibles et il conviendra de poursuivre l'actualisation de ces données sur base d'une cartographie détaillée des habitats.

Le site BE34031 a été sélectionné pour les raisons suivantes : Complexe de petites vallées de Moyenne Ardenne en zone herbagère, le site du Bassin moyen de l'Ourthe occidentale est situé en moyenne Ardenne, entre l'Hôpital de Sainte-Ode et Bonnerue. Avec ses affluents, le Laval, le Brul et le ruisseau de Magerotte, il forme un complexe de petites vallées herbagères typiques de la Moyenne Ardenne. Ce site accueille de nombreuses espèces avicoles d'intérêt communautaire qui motivent la préservation de prairies humides et sèches, du réseau bocager et des cours d'eau. En particulier, le tarier des prés, les deux pies-grièches, grise et écorcheur, sont des oiseaux particulièrement sensibles à l'intensification des prairies et l'arrachage des haies. La bécassine des marais est une visiteuse d'hiver et d'étape dépendante des milieux ouverts les plus humides : prairies fangeuses, jonchaies, cariçaies. Le complexe retenu de ces milieux constitue aussi l'habitat de plusieurs rapaces d'intérêt communautaire dont les deux espèces de milans, le busard Saint-Martin et la bondrée apivore. Les cours d'eau (3260) sont aussi l'habitat du chabot, de la mulette épaisse, de la lamproie de planer, de la loutre d'Europe, du martin pêcheur d'Europe, du balbuzard pêcheur et de la cigogne noire. Le long de ces cours d'eau, s'étendent des mégaphorbiaies (6430), habitat d'intérêt communautaire le plus représenté du site, et des forêts alluviales (91E0*). De plus, ce site possède un grand potentiel de restauration sur les terrains alluviaux et dans les têtes de sources sur sol tourbeux.

A. Types d'habitats naturels d'intérêt communautaire de l'annexe VIII de la loi pour lesquels le site est désigné

Types d'habitats naturels d'intérêt communautaire	Surface	EC	UG HIC*
6430	54,31 ha	B	
91E0*	24,09 ha	C	UG 7
3260	20,42 ha	B	
9110	6,46 ha	C	
9160	4,38 ha	C	
6510	2,10 ha	C	
9190	1,48 ha	C	
9130	0,96 ha	C	
8220	0,25 ha	C	
6230*	0,12 ha	C	UG 2

Types d'habitats naturels d'intérêt communautaire	Surface	EC	UG HIC*
4010	0,05 ha	C	
8150	0,03 ha	C	

Légende : EC : estimation de l'état de conservation; A : conservation excellente ; B : conservation bonne ; C : conservation moyenne ; UG HIC* : unité(s) de gestion abritant ou susceptible(s) d'abriter (lorsque les données précises ne sont pas disponibles) l'habitat naturel d'intérêt communautaire prioritaire ; "-" : donnée non disponible

3260 : Rivières des étages planitiaire à montagnard avec végétation du *Ranunculon fluitantis* et du *Callitricho-Batrachion*

4010 : Landes humides atlantiques septentrionales à *Erica tetralix*

6230* : Formations herbeuses à *Nardus*, riches en espèces, sur substrats siliceux des zones montagnardes (et des zones submontagnardes de l'Europe continentale)

6430 : Mégaphorbiaies hydrophiles d'ourlets planitiaux et des étages montagnard à alpin

6510 : Pelouses maigres de fauche de basse altitude (*Alopecurus pratensis*, *Sanguisorba officinalis*)

8150 : Eboulis sur roches siliceuses

8220 : Pentes rocheuses siliceuses avec végétation chasmophytique

9110 : Hêtraies du *Luzulo-Fagetum*

9130 : Hêtraies de l'*Asperulo-Fagetum*

9160 : Chênaies pédonculées ou chênaies-charmaies subatlantiques et médio-européennes du *Carpinion betuli*

9190 : Vieilles chênaies acidophiles des plaines sablonneuses à *Quercus robur*

91E0* : Forêts alluviales à *Alnus glutinosa* et *Fraxinus excelsior* (*Alno-Padion*, *Alnion incarnae*, *Salicion albae*)

B. Espèces des annexes IX et XI de la loi pour lesquelles le site est désigné

Code	Nom latin	Nom français	Population			EC
			résidente	migratoire		
				repr.	hiver	
1032	<i>Unio crassus</i>	Mulette épaisse	P			C
1096	<i>Lampetra planeri</i>	Lamproie de Planer	P			C
1163	<i>Cottus gobio</i>	Chabot	P			C
1337	<i>Castor fiber</i>	Castor d'Europe	P			C
1355	<i>Lutra lutra</i>	Loutre d'Europe	P			C
4038	<i>Lycaena helle</i>	Cuivré de la bistorte	30-300 i			C
A027	<i>Egretta alba</i>	Grande Aigrette			P	-
A027	<i>Egretta alba</i>	Grande Aigrette		P		-
A030	<i>Ciconia nigra</i>	Cigogne noire			P	-
A030	<i>Ciconia nigra</i>	Cigogne noire		P		-
A052	<i>Anas crecca</i>	Sarcelle d'hiver			P	-
A052	<i>Anas crecca</i>	Sarcelle d'hiver		P		-
A072	<i>Pernis apivorus</i>	Bondrée apivore		1 p		-
A073	<i>Milvus migrans</i>	Milan noir			P	-
A073	<i>Milvus migrans</i>	Milan noir		P		-
A074	<i>Milvus milvus</i>	Milan royal	1 p			-
A082	<i>Circus cyaneus</i>	Busard Saint-Martin			P	-
A094	<i>Pandion haliaetus</i>	Balbusard pêcheur			P	-
A153	<i>Gallinago gallinago</i>	Bécassine des marais			60 i	-
A229	<i>Alcedo atthis</i>	Martin pêcheur d'Europe	1 p			-

Code	Nom latin	Nom français	Population			EC
			résidente	migratoire		
				repr.	hiver	
A275	Saxicola rubetra	Tarier des prés		1-2 p		-
A277	Oenanthe oenanthe	Traquet motteux			P	-
A338	Lanius collurio	Pie-grièche écorcheur		1-5 p		-
A340	Lanius excubitor	Pie-grièche grise	1-2 p			-

Légende : P = présence ; p = couple ; i = individu ; EC : estimation de l'état de conservation ; A : conservation excellente ; B : conservation bonne ; C : conservation moyenne ; vis. : visiteur ; occ. : occasionnel ; "-" : donnée non disponible

Vu pour être annexé à l'arrêté du Gouvernement wallon du 14 avril 2016 de désignation du site Natura 2000 BE34031 – “ Bassin moyen de l'Ourthe occidentale ”.

Namur, le 14 avril 2016.

Le Ministre-Président,

P. MAGNETTE

Le Ministre de l'Agriculture, de la Nature, de la Ruralité, du Tourisme et des Infrastructures sportives, délégué à la Représentation à la Grande Région,

R. COLLIN

ANNEXE 4 : Désignation et délimitation du périmètre des unités de gestion du site Natura 2000 BE34031 – “ Bassin moyen de l'Ourthe occidentale ”**4.1. Liste des unités de gestion délimitées au sein du site**

Le site abrite les unités de gestion suivantes :

UG 1 - Milieux aquatiques

UG 2 - Milieux ouverts prioritaires

UG 3 - Prairies habitats d'espèces

UG 4 - Bandes extensives

UG 5 - Prairies de liaison

UG 7 - Forêts prioritaires alluviales

UG 8 - Forêts indigènes de grand intérêt biologique

UG 9 - Forêts habitat d'espèces

UG 10 - Forêts non indigènes de liaison

UG 11 - Terres de cultures et éléments anthropiques

Les habitats naturels d'intérêt communautaire et les espèces d'intérêt communautaire que ces unités de gestion sont susceptibles d'abriter sont précisés par l'arrêté du Gouvernement wallon du 19 mai 2011 fixant les types d'unités de gestion susceptibles d'être délimitées au sein d'un site Natura 2000 ainsi que les interdictions et mesures préventives particulières qui y sont applicables.

4.2. Carte délimitant le périmètre des unités de gestion

Les cartes ci-annexées fixent, à l'échelle cartographique 1/10.000^e (publiée au 1/25.000^e) le périmètre des unités de gestion présentes sur le site. Les contours des unités de gestion correspondent à ceux des principaux types d'habitats naturels que le site abrite.

Cette carte est également disponible :

- Sous format informatique sur le site Internet <http://natura2000.wallonie.be> ;
- Sous format papier auprès de chaque commune concernée ;
- Sous les deux formats, auprès des Directions extérieures territorialement concernées du Département de la Nature et des Forêts.

Vu pour être annexé à l'arrêté du Gouvernement wallon du 14 avril 2016 de désignation du site Natura 2000 BE34031 – “ Bassin moyen de l'Ourthe occidentale ”.

Namur, le 14 avril 2016.

Le Ministre-Président,

P. MAGNETTE

Le Ministre de l'Agriculture, de la Nature, de la Ruralité, du Tourisme
et des Infrastructures sportives, délégué à la Représentation à la Grande Région,

R. COLLIN

Annexe 2.1.

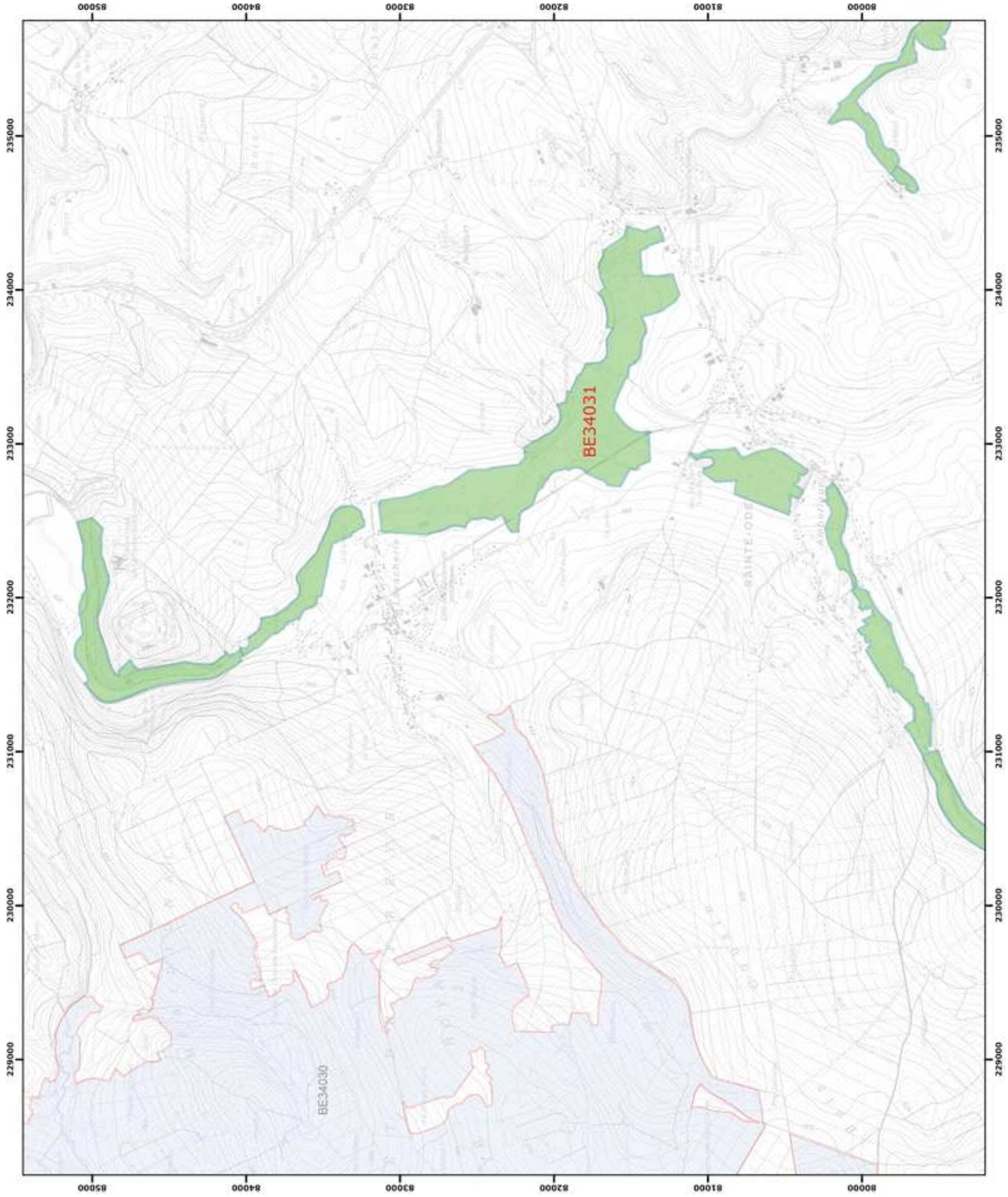
Natura 2000 - BE34031 - Bassin moyen de l'Ourthe occidentale 1 / 3

Arrêté de désignation - Vue générale du périmètre du site

Service public de Wallonie



- Légende**
- Périmètres des sites
 - Périmètre du site BE34031
 - Périmètres des autres sites BE34030



0 250 500 mètres

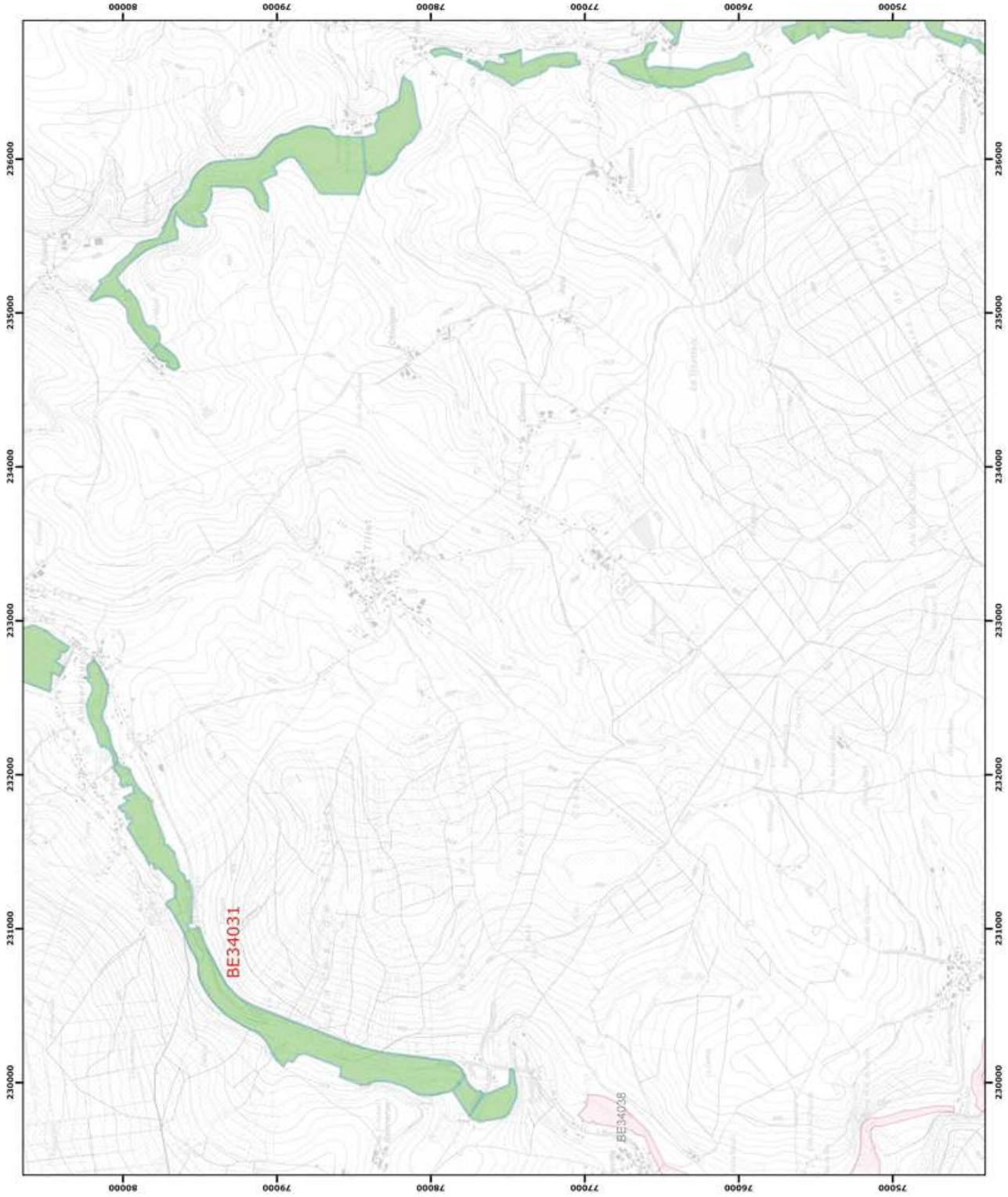
Coordonnées Lambert belge 1972
© SPW-DGARNE; Fond de plan © IGN - Bruxelles

Le Ministre-Président

Paul MAGNETTE
Le Ministre de l'Agriculture, de la Nature, de la Ruralité, du Tourisme et des Infrastructures sportives, délégué à la Représentation à la Grande Région

René COLLIN
Par délégation pour délivrance de copie conforme,

Date d'impression : mars 2016.
DIRECTION GÉNÉRALE OPÉRATIONNELLE DE L'AGRICULTURE, DES RESSOURCES NATURELLES ET DE L'ENVIRONNEMENT
Avenue Prince de Liège 15, B-5100 Namur
Tél.: +32 (0)81 33 38 16 • Fax.: +32 (0)81 33 38 22
Tous droits réservés. Toute réimpression est formellement interdite.



Légende
 Périmètres des sites
 Périmètre du site
 BE34031
 Périmètres des autres sites
 BE34038

0 250 500 mètres
 N
 Coordonnées Lambert belge 1972
 © SPW-DGARNE; Fond de plan © IGN - Bruxelles

Le Ministre-Président
 Paul MAGNETTE
 Le Ministre de l'Agriculture, de la Nature, de la Ruralité, du Tourisme et des Infrastructures sportives, délégué à la Représentation à la Grande Région
 René COLLIN
 Par délégation pour délivrance de copie conforme,

Date d'impression : mars 2016.
 DIRECTION GÉNÉRALE OPÉRATIONNELLE
 DE L'AGRICULTURE, DES RESSOURCES NATURELLES
 ET DE L'ENVIRONNEMENT
 Avenue Prince de Liège 15, B-5100 Namur
 Tél.: +32 (0)81 33 38 16 • Fax.: +32 (0)81 33 38 22
 Photos géométriques de l'Ourthe (2011) (Fédération Wallonie-Bruxelles)

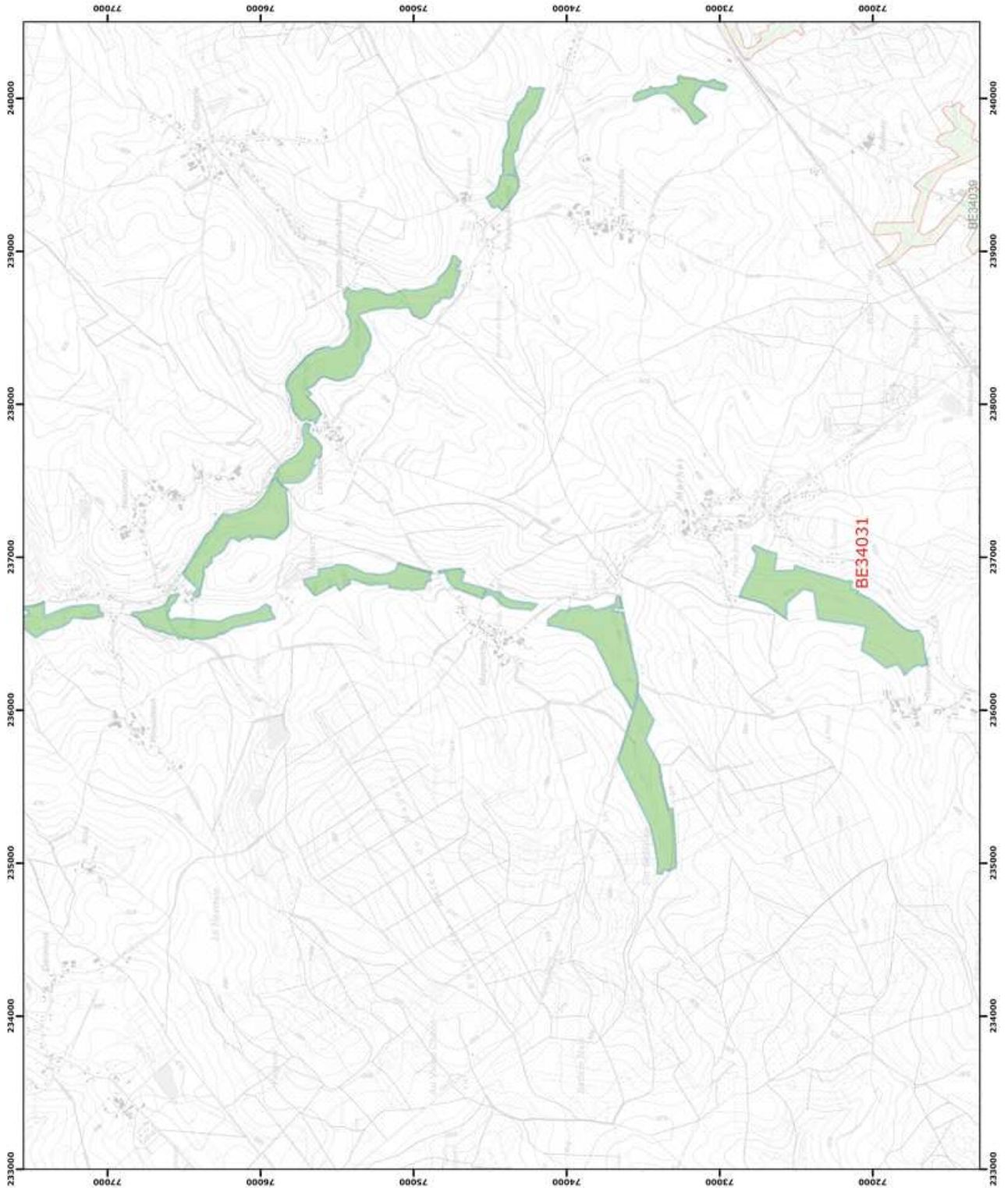


Légende

Périmètres des sites

Périmètre du site
BE34031

Périmètres des autres sites
BE34039



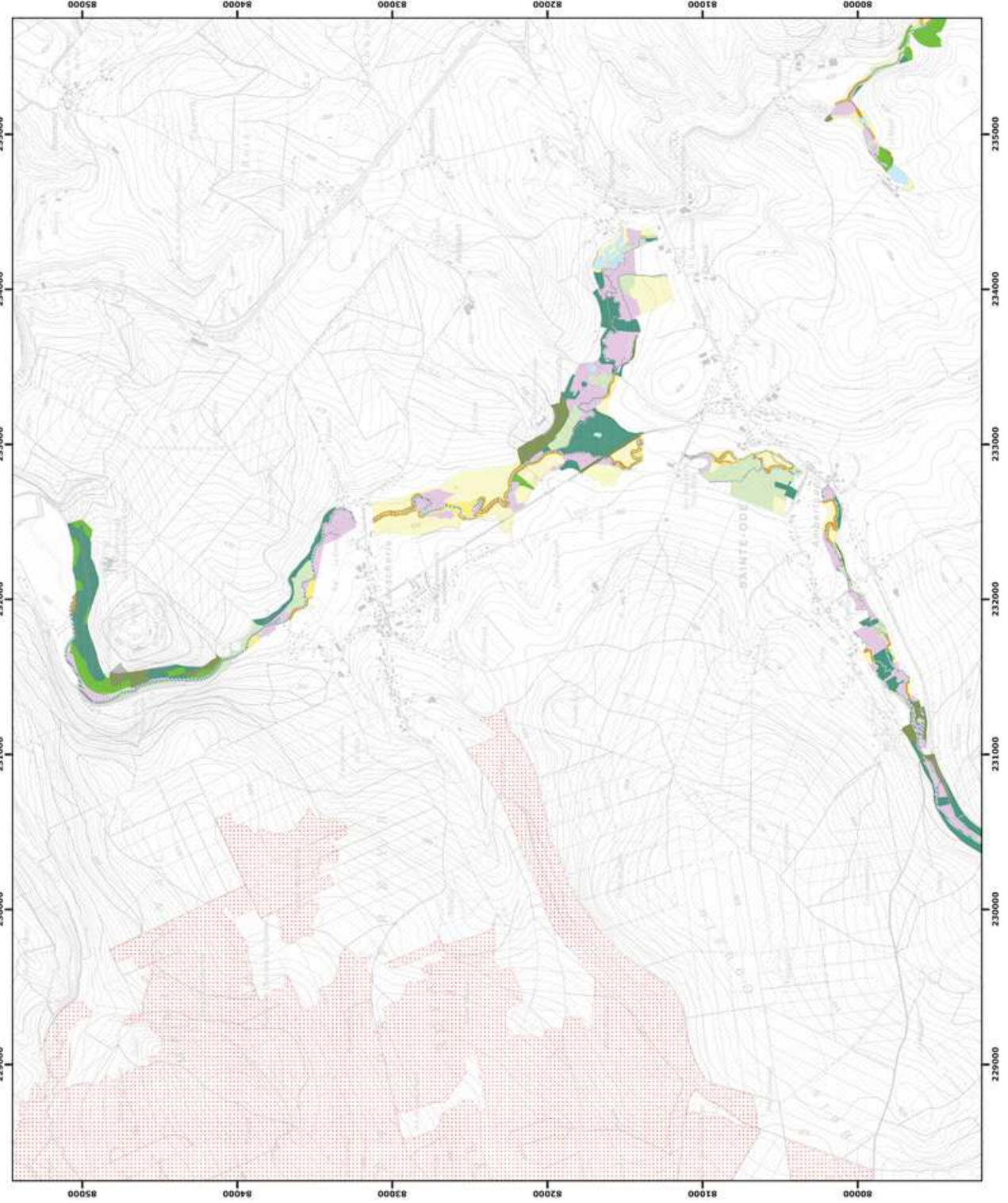
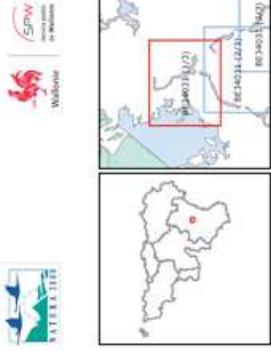
0 250 500 mètres

Coordonnées Lambert belge 1972
© SPW-DGARNE; Fond de plan © IGN - Bruxelles
Le Ministre-Président

Paul MAGNETTE
Le Ministre de l'Agriculture, de la Nature, de la Ruralité,
du Tourisme et des Infrastructures sportives,
délégué à la Représentation à la Grande Région

René COLLIN
Par délégation pour délivrance de copie conforme,

Date d'impression : mars 2016.
**DIRECTION GÉNÉRALE OPÉRATIONNELLE
DE L'AGRICULTURE, DES RESSOURCES NATURELLES
ET DE L'ENVIRONNEMENT**
Avenue Prince de Liège 15, B-5100 Namur
Tél: +32 (0)81 33 36 16 • Fax: +32 (0)81 33 36 23
Mét: +32 (0)81 33 36 16 • Email: direction@dirna.wallonie.be



Légende

Unités de gestion de base

- UG 1 (milieux aquatiques)
- UG 2 (milieux ouverts prioritaires)
- UG 3 (prairies habitats d'espèces)
- UG 4 (bandes extensives)
- UG 5 (prairies de liaison)
- UG 6 (forêts prioritaires)
- UG 7 (forêts prioritaires alluviales)
- UG 8 (forêts indigènes de grand intérêt biologique)
- UG 9 (forêts habitats d'espèces)
- UG 10 (forêts non indigènes de liaison)
- UG 11 (terres de cultures et éléments anthropiques)

Unités de gestion temporaires

- UG temp 1 (zones sous statut de protection)
- UG temp 2 (zones à gestion publique)
- UG temp 3 (forêts indigènes à statut temporaire)

Unités de gestion en surimpression

- UG S1 (moelle porrière et muette épaisse en UG1)
- UG S2 (démur de la succie)

Autres

- Emprises des cannes
- Autre site Natura 2000

© SPW-DGARNE, Fond de plan © IGN - Bruxelles
Le Ministre-Président

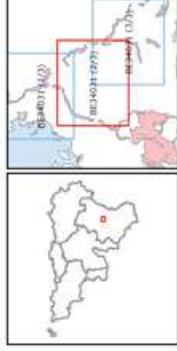
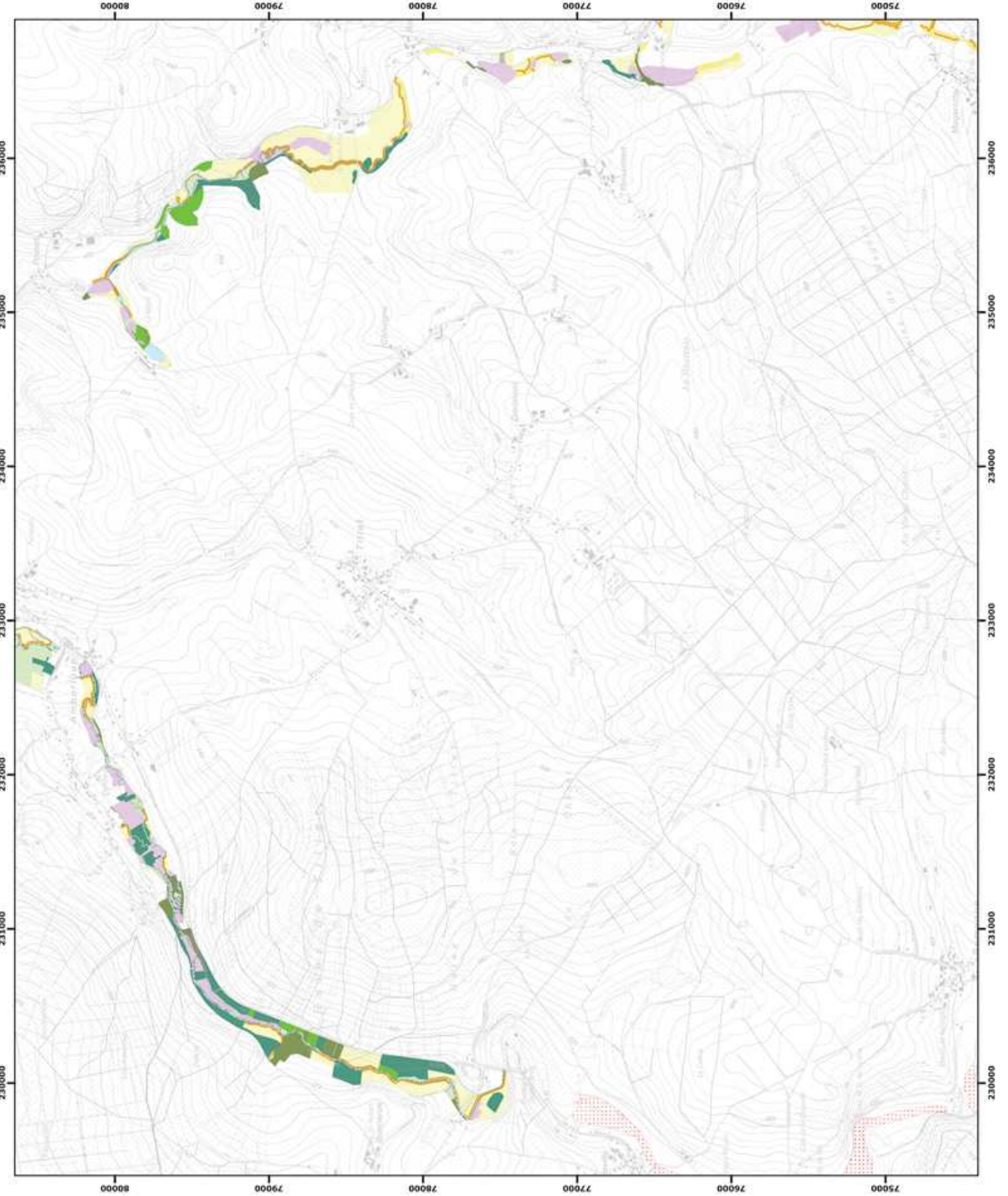
Paul MAGNETTE
Le Ministre de l'Agriculture, de la Nature, de la Ruralité,
du Tourisme et des Infrastructures sportives,
délégué à la Représentation à la Grande Région

René COLLIN

Par délégation pour délivrance de copie conforme,

Date d'impression : mars 2016.

**DIRECTION GÉNÉRALE OPÉRATIONNELLE
DE L'AGRICULTURE, DES RESSOURCES NATURELLES
ET DE L'ENVIRONNEMENT**
Avenue Prince de Liège 15, B-5100 Namur
Téléphone: 0161.24.42.11 - Fax: 0161.24.42.11.11 (numéro vert gratuit)



Légende

Unités de gestion de base

- UG 1 (milieux aquatiques)
- UG 2 (milieux ouverts prioritaires)
- UG 3 (prairies habitats d'espèces)
- UG 4 (bandes extensives)
- UG 5 (prairies de liaison)
- UG 6 (forêts prioritaires)
- UG 7 (forêts prioritaires alluviales)
- UG 8 (forêts indigènes de grand intérêt biologique)
- UG 9 (forêts habitats d'espèces)
- UG 10 (forêts non indigènes de liaison)
- UG 11 (terres de cultures et éléments anthropiques)

Unités de gestion temporaires

- UG tempo 1 (zones sous statut de protection)
- UG tempo 2 (zones à gestion publique)
- UG tempo 3 (forêts indigènes à statut temporaire)

Unités de gestion en surimpression

- UG S1 (moelle porrière et molette épaisse en UG1)
- UG S2 (démur de la sucette)

Autres

- Emprises des cartes
- Autre site Natura 2000

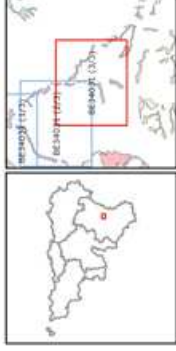
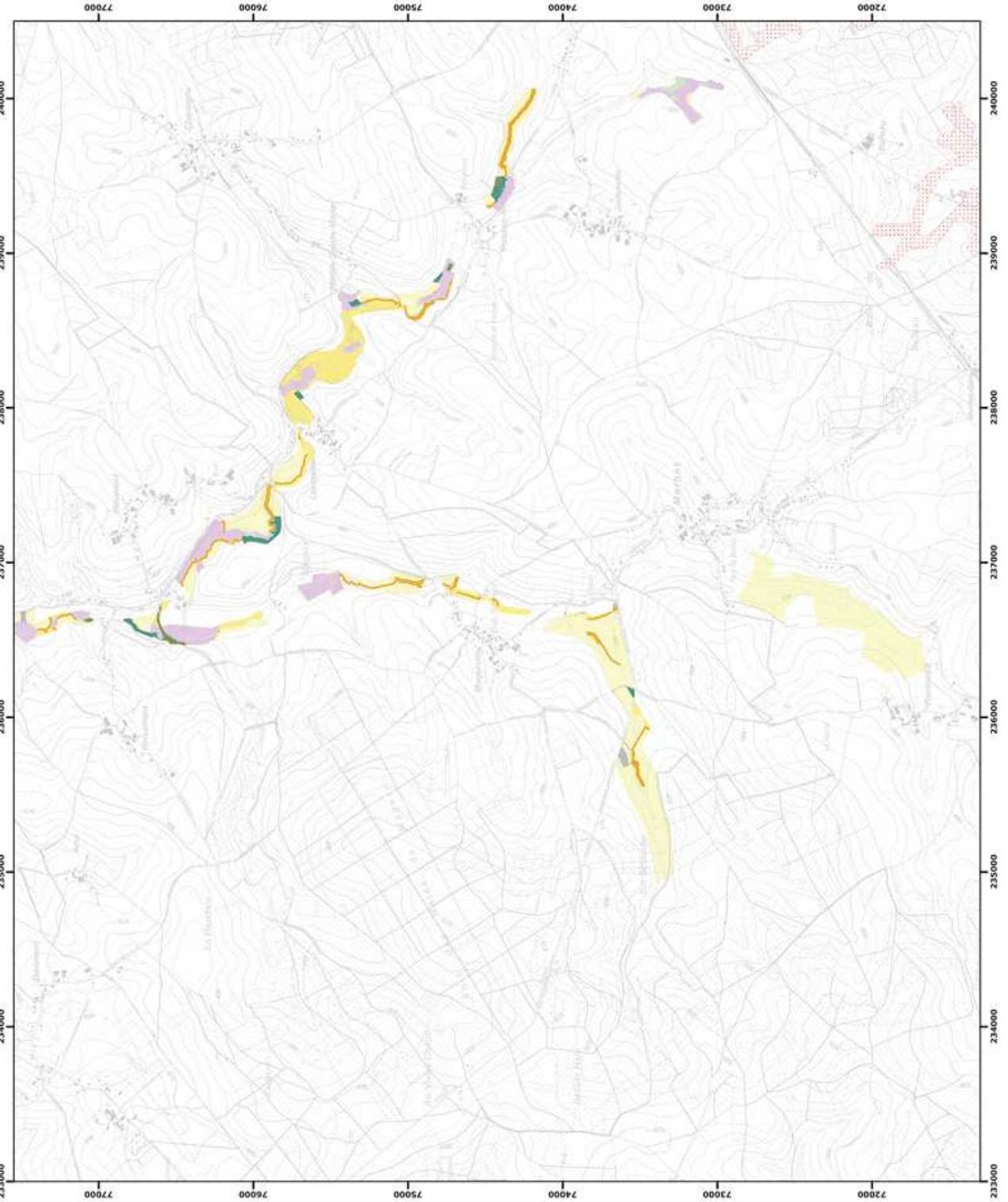
© SPW-DGARNE; Fond de plan © IGN - Bruxelles
Le Ministre-Président

Paul MAGNETTE
Le Ministre de l'Agriculture, de la Nature, de la Ruralité, du Tourisme et des Infrastructures sportives, délégué à la Représentation à la Grande Région

René COLLIN
Par délégation pour délivrance de copie conforme,

Date d'impression : mars 2016.

DIRECTION GÉNÉRALE OPÉRATIONNELLE DE L'AGRICULTURE, DES RESSOURCES NATURELLES ET DE L'ENVIRONNEMENT
Avenue Prince de Liège 15, B-5100 Namur
Téléphone: 0270 22 42 42, Fax: 0270 22 42 43, Email: direction@spw.wallonie.be



Légende

Unités de gestion de base

- UG 1 (milieux aquatiques)
- UG 2 (milieux ouverts prioritaires)
- UG 3 (prairies habitats d'espèces)
- UG 4 (prairies extensives)
- UG 5 (prairies de liaison)
- UG 6 (forêts prioritaires)
- UG 7 (forêts prioritaires alluviales)
- UG 8 (forêts indigènes de grand intérêt biologique)
- UG 9 (forêts naturel d'espèces)
- UG 10 (forêts non indigènes de liaison)
- UG 11 (terres de cultures et éléments anthropiques)

Unités de gestion temporaires

- UG tempo 1 (zones sous statut de protection)
- UG tempo 2 (zones à gestion publique)
- UG tempo 3 (forêts indigènes à statut temporaire)

Unités de gestion en surimpression

- UG S1 (moelle poraire et moultre épaisse en UG1)
- UG S2 (damaier de la succie)

Autres

- Empiries des cartes
- Autre site Natura 2000

0 200 500 mètres
Coordonnées Lambert belge 1972
© SPW-OGARNE, Fond de plan © IGN - Bruxelles
Le Ministre-Président

Paul MAGNETTE
Le Ministre de l'Agriculture, de la Nature, de la Ruralité,
du Tourisme et des Infrastructures sportives,
délégué à la représentation à la Grande Région

René COLLIN
Par délégation pour délivrance de copie conforme,

Date d'impression : mars 2016.

**DIRECTION GÉNÉRALE OPÉRATIONNELLE
DE L'AGRICULTURE, DES RESSOURCES NATURELLES
ET DE L'ENVIRONNEMENT**
Rue de l'Éclaircie, 15
1350 Heverlee
Tél: +32 (0)25 31 56 00 • Fax: +32 (0)25 31 56 22
http://www.opd.wallonie.be • www.dgarnet.wallonie.be