

ANNEXE 1 : Liste des parcelles et parties de parcelles cadastrales comprises dans le site Natura 2000 BE34033 – Etangs de Longchamps et de Noville

Les parcelles cadastrées ou ayant été cadastrées comme suit sont comprises dans le site Natura 2000 BE34033 – “ Etangs de Longchamps et de Noville ” :

COMMUNE : BASTOGNE Div 1 Section H : parcelles 12, 13 (partim 41%), 17 (partim 17%), 19A (partim 37%), 20 (partim 39%), 22B (partim 28%), 233F (partim 94%), 23B (partim 76%), 23C, 29C (partim 31%), 29D (partim 60%), 2E (partim 2%), 2G (partim 21%), 30C (partim 27%), 30D, 36A, 44B (partim 90%), 44C, 478F, 480B, 481A (partim 87%), 482F (partim 91%), 482G, 483B (partim 92%), 483C (partim 36%), 484A, 484B, 485B, 485C, 486B, 486C, 487A (partim 94%), 488A, 489L (partim 26%), 489M (partim 13%), 489P, Section I : parcelles 1, 100D, 100E, 100F, 100G (partim 89%), 102A, 103A, 104, 105B, 105C, 105E, 106B, 106C, 106E, 108A, 113A, 113B, 113C, 113D, 113E, 115B (partim 88%), 119A (partim 67%), 120, 121A, 122 (partim 78%), 124A, 125, 127C, 128A, 128B, 129, 130, 131E, 131F, 131G, 131K, 131L, 135C, 137 (partim 90%), 138A (partim 9%), 138B (partim 9%), 140E (partim 6%), 161A (partim 87%), 162A, 162B, 163A, 163B, 163F, 163G, 163H, 167B (partim 59%), 168A, 170C (partim 14%), 170E, 170L (partim 37%), 170M (partim 13%), 170N (partim 67%), 170P (partim 15%), 170R (partim 49%), 170S, 170T, 211A, 212C (partim 11%), 308B (partim 5%), 335A, 336A, 336B, 337B, 338A (partim 82%), 339, 340A (partim 48%), 3A, 441A (partim 69%), 441B (partim 87%), 443, 481 (partim 9%), 482, 49A (partim 70%), 4A, 4B, 61B (partim 91%), 759 (partim 24%), 760 (partim 27%), 766A (partim 69%), 769, 770A (partim 75%), 771, 773A (partim 75%), 777A (partim 85%), 781B (partim 73%), 781D (partim 73%), 781E (partim 75%), 781F (partim 74%), 781G (partim 75%), 782A (partim 74%), 782D (partim 69%), 782F (partim 39%), 785 (partim 66%), 786 (partim 61%), 789 (partim 57%), 793B (partim 52%), 793C (partim 49%), 795A, 796, 799A, 800B, 800C, 801, 802A, 804, 805A, 805C, 806, 809A, 810A, 811A, 815A, 816, 819B (partim 33%), 827A (partim 31%), 833A (partim 42%), 834A (partim 77%), 911 (partim 10%), 912A (partim 55%), 915, 916A, 917B, 918A (partim 88%), 919 (partim 69%), 920 (partim 95%), 921A, 921B, 922 (partim 57%), 924 (partim 76%), 925, 927 (partim 14%), 928 (partim 45%), 929 (partim 11%), Div 4 Section E : parcelles 637A, 637B, 637F (partim 93%), 637G (partim 88%), 637L, 637M (partim 90%), 637N (partim 91%), 647C (partim 89%), 742 (partim 16%), Section F : parcelles 771H2, 771R2, 782F, 782G (partim 92%), 785B (partim 4%), 785C (partim 68%), 816B (partim 88%), 816E, 816F, 817D, 817E, 829K (partim 7%), 829L (partim 31%), 830L (partim 21%), 869L (partim 16%), 870W (partim 56%), 871A, 871B (partim 95%), 871C, 871D, 871E, 872 (partim 93%), 873A, 874A, 878C, 878D, 878E, 878F, 878G, 881A (partim 93%), 883A, 887B, 887C, 887D, 892B, 892C, 895H (partim 46%), Section G : parcelles 603A (partim 15%), 605B, 605C (partim 91%), 610B (partim 91%), 610C, 610D, 610E, 611A (partim 88%), 613A (partim 21%), 617, 619, 620A, 621, 622 (partim 85%), 623B (partim 7%), 623K (partim 92%), 623M (partim 7%), 625, 630H, 630K (partim 92%), 632D, 632F, 634C, 641A (partim 49%), 642A (partim 51%), 643C, 646D (partim 20%), 646E (partim 10%), 647 (partim 10%), 663T (partim 7%), 950A (partim 10%), 951, 952, 954A, 954B, 955, 956, 957, 959E (partim 71%), 959F (partim 78%), 960A (partim 75%), 961E (partim 19%), 964A, 964B, 965A, 967D (partim 10%), 969A2 (partim 3%), 970N (partim 2%), Section H : parcelles 1243 (partim 23%), 1247B (partim 67%), 1247E (partim 37%), 1258A (partim 89%), 1265D, 1265E, Section I : parcelles 10B, 10C (partim 66%), 12H (partim 8%), 1A, 44B (partim 22%), 45C (partim 40%), 6B

COMMUNE : BERTOGNE Div 1 Section C : parcelles 1001A (partim 7%), 1002C (partim 16%), 1003A, 1003C, 1003D (partim 86%), 1006A (partim 94%), 1017 (partim 66%), 1018A, 1042B, 1056, 1057, 1058B, 1058D, 1058E, 1058F, 1059A, 1060D, 1061B, 1061F, 1062B, 1065B, 1070 (partim 91%), 1071C, 1072E, 1072F, 1073, 1074 (partim 93%), 1075A (partim 91%), 1075C, 1077A, 1079C, 1080, 1080/02, 1082A (partim 47%), 1089A, 1091A, 1093A, 1094A, 1095, 1096, 1098A (partim 88%), 1099A (partim 77%), 1100A, 1101A, 1109A (partim 80%), 1114, 1115A, 1116, 1119A, 1120B, 1120C, 1121B, 1124A, 1128A, 1129E, 1129F, 1130, 1131A, 1133A,

1139H (partim 11%), 1140B (partim 79%), 1140C, 1140D, 1140E (partim 95%), 1141A (partim 93%), 1142A, 1143B, 1143C, 1143D, 1143E (partim 93%), 1144A (partim 87%), 1148, 1160A (partim 88%), 1211A (partim 10%), 1212B (partim 11%), 1217B (partim 89%), 1219D, 1219E, 1220B (partim 24%), 1221A (partim 26%), 1222B (partim 25%), 1273A (partim 55%), 1273C, 1273D, 1276D, 1276E, 1276F, 1276G, 1276H, 1277B, 1277C, 1278B (partim 92%), 1281B (partim 86%), 1282A, 1283C, 1283D, 1283E, 1283F (partim 92%), 1284A, 1285 (partim 93%), 1286A (partim 70%), 1287 (partim 32%), 1288B (partim 56%), 1290R (partim 6%), 1290V (partim 14%), 1295, 1296A (partim 88%), 1297, 1298 (partim 83%), 1299 (partim 32%), 1301E (partim 90%), 1301F, 1309A (partim 77%), 1310 (partim 8%), 1311/02 (partim 16%), 1311A (partim 27%), 1313, 1314 (partim 53%), 1315 (partim 82%), 1316 (partim 90%), 1317 (partim 91%), 1318A, 1319A, 1321A, 1322, 1323A, 1323B, 1324, 1326 (partim 12%), 1327B, 1381B2 (partim 67%), 958A (partim 34%), 960A (partim 17%), 975 (partim 21%), Div 3 Section A : parcelles 1073B (partim 86%), 1079B (partim 6%), 113A (partim 89%), 114B (partim 83%), 117B, 119B, 120A, 120B, 123A, 125B, 126C, 126D, 127A, 128B, 129B, 129C, 130A, 131B, 131C, 132B, 132C, 134C, 134D, 134E, 135B, 135C, 136A, 137E, 138E, 139A, 140A, 141B (partim 95%), 142A (partim 90%), 143C, 144A (partim 86%), 145A (partim 83%), 146A (partim 92%), 148A (partim 88%), 149B, 150B (partim 91%), 151A, 154B, 155C2, 155V (partim 5%), 155W, 155Y (partim 7%), 155Z (partim 6%), 2013B (partim 15%), 2018A, 2024B (partim 8%), 2068D, 3132E (partim 13%), 3217E (partim 59%), 3217G (partim 91%), 3217H, 3223C2 (partim 14%), 3223T (partim 85%), 3236B, 3237A, 3237B, 756E (partim 7%), 756F, 760G, 760H, 762F (partim 86%), 762H (partim 11%), 780B (partim 24%), 915 (partim 28%), 917D (partim 42%), 918C (partim 45%), 918F (partim 36%), 918L (partim 70%), 919 (partim 70%), 920, 921A, 922A (partim 67%), 923/02 (partim 67%), 923B (partim 65%), 924B, 925, 927A (partim 65%), 933G (partim 53%), 934A, 935, 937C, 939H (partim 7%), 940 (partim 6%), 943B, 944C, 944D, 944K, 944L, 945D, 945E, 945F, 945G, 945K (partim 35%), 946 (partim 40%), 947, 948B, 948C, 950, 951, 952 (partim 80%), 953C, 953D, 954, 956D, 956E (partim 93%), 959B, 959C, 962C, 964B, 965A, 973B (partim 71%), Section C : parcelles 295E, 303F, 304G, 304H, 304K, 304L, 305E, 305F, 306B, 307B (partim 58%), 308B (partim 95%), 308C (partim 56%), 309A (partim 78%), 312C (partim 83%), 313E (partim 79%), 313F (partim 83%), 313G (partim 36%), 315F (partim 16%), 316A, 316B, 317G, 317H, 320A, 320B, 320C, 320D, 324D, 324E, 324F, 324G, 324H, 326 (partim 70%), 327A (partim 93%), 329B, 330 (partim 89%), 331 (partim 84%), 332, 357G (partim 55%), 357K (partim 8%), 359 (partim 34%), 360 (partim 8%), 368A (partim 35%), 370, 371, 372A, 372B, 373E, 374, 375A, 375B, 376, 377, 378, 379 (partim 50%), 380 (partim 48%), 382L (partim 12%), 383G (partim 28%), 383H (partim 25%), 384A, 384C, 385A (partim 94%), 386G, 386H, 386K (partim 61%), 386L, 388A, 388B, 392, 393A, 396B (partim 72%), 397, 398B, 399R (partim 34%), 415G (partim 9%), 415K (partim 20%), 422, 423, 424, 425A, 425B, 426B (partim 93%), 427A (partim 93%), 428A (partim 93%), 429, 431A (partim 94%), 431B, 431C, 433A (partim 61%), 436B (partim 13%), 436C (partim 16%), 436D (partim 26%), 443 (partim 7%), 737C (partim 22%), 740A (partim 14%), 746A (partim 32%), 749D (partim 52%), 749E (partim 47%), 749K (partim 42%), 749L (partim 39%), 749M (partim 42%), 749R (partim 48%), 749S (partim 57%), 749T (partim 46%), 749V (partim 52%), 749W (partim 45%), 750H (partim 56%), 750K (partim 50%), 751C, 751D, 751E (partim 80%), 751G (partim 60%), 752A, 760B (partim 18%), 760C (partim 14%), 760E (partim 11%), 760F (partim 12%), 760G (partim 14%), 760K (partim 10%), 760L (partim 12%), 760R (partim 11%), 760T (partim 14%), 760V (partim 12%), 760W (partim 10%), 760X (partim 12%), 760Y (partim 17%), 761V (partim 68%), 761X (partim 63%), 762, 763, 764, 765, 766, 767, 768, 769, 770, 771 (partim 86%), 772A (partim 94%), 772B, 773A, 773B, 774, 775C, 775D, 776, 777A, 777B, 777C, 777R, 777S, 778B, 778D, 782A, 785A, 788 (partim 26%), 789 (partim 18%), 790, 791, 792A, 794D, 795A, 797A, 798, 799, 800, 801, 802B, 804E, 805, 806, 807, 808, 809, 810, 811A, 811B, 812, 813, 814, 815, 816A, 818, 819, 820, 821, 822, 823, 825A (partim 87%), 826 (partim 47%), 832 (partim 9%), 834A (partim 40%), 835B (partim 78%), 838B (partim 92%), 838D, 838E, 838F, 840 (partim 8%), 843A (partim 35%), 848 (partim 25%), 849 (partim 59%),

850, 851, 852, 853A, 855, 858A, 859, 860, 861A (partim 74%), 864A (partim 58%), 866 (partim 70%), 867, 868, 869H, 869K, 869T, 869V, 869W, 870, 871, 872, 873, 874, 875, 877E (partim 38%), 877L (partim 33%), 877M (partim 89%), 879E, 881 (partim 47%), 882H (partim 7%), 882K (partim 10%), 883A (partim 65%), 884 (partim 28%), 885 (partim 30%), 886 (partim 30%), 895C, 904C (partim 14%), 904D (partim 11%), 905E (partim 16%), 905F (partim 20%), 905G (partim 25%), 906K (partim 17%), 907B (partim 6%), 908D, 908E, 911A, 912F, 912G (partim 28%), Section F : parcelles 1, 122C (partim 53%), 125, 127K, 127P (partim 7%), 127R (partim 19%), 127S (partim 93%), 128E (partim 64%), 128F, 12C (partim 6%), 131E, 131F, 132B (partim 78%), 136B (partim 29%), 143D (partim 12%), 14B, 158A, 158C, 158D, 159A, 159B (partim 5%), 160B (partim 66%), 161B (partim 80%), 163B, 164A, 164C, 167, 169B (partim 89%), 172B (partim 3%), 175B, 2A, 2B, 3 (partim 19%), 39A, 41, 43A (partim 90%), 4A (partim 19%), 65B (partim 29%), 66C (partim 80%), 68, 69A (partim 77%), 70B, 70D, 70E, 71, 72, 74B, 74C, 74D, 74E, 74F, 74G, 75G, 75H (partim 88%), 76, 77C, 77D (partim 62%), 78E (partim 23%), 78F, 78G, 78H, 78L (partim 85%), 78P (partim 49%), 78R (partim 8%), 80 (partim 81%), 81A (partim 93%), 82A, 82B, 83 (partim 92%), 88A, 90A, 91, 92, 93, 94A (partim 73%), 96, 97A, 98 (partim 43%)
COMMUNE : HOUFFALIZE Div 2 Section A : parcelles 1244, 1245, 1322 (partim 54%), 1324A (partim 5%), 1483N, 1483P (partim 82%), 1486C (partim 33%), 1486D, 1486E, 1486F (partim 78%), 1497A, 1498A, 1499, 1500, 1501 (partim 94%), 1502 (partim 87%), 1503A, 1504, 1505, 1506, 1510A, 1511, 1512A, 1513A, 1515A, 1516A, 1519B, 1520C, 1521A, 1522A, 1524A (partim 52%), 1526B, 1527B, 1529A, 1530A, 1531B, 1531C, 1532A, 1532B, 1533A, 1534A, 1534B, 1535A, 1536A (partim 69%), 1536B (partim 57%), 1537 (partim 58%), 1553C (partim 44%), 1554B (partim 17%), 1554C (partim 80%), 1642A (partim 93%), 1646 (partim 13%), 1647 (partim 49%), 1648, 1649, 1650A (partim 91%), 1652, 1653E (partim 93%), 1653F (partim 94%), 1654A (partim 94%), 1655, 1656, 1657 (partim 60%), 1658 (partim 73%), 1659 (partim 93%), 1660 (partim 83%), 1661, 1662 (partim 93%), 1663 (partim 92%), 1664, 1667A, 1673, 1674A, 1677 (partim 93%), 1680A, 1683, 1684 (partim 89%), 1685 (partim 93%), 1686, 1687A, 1690, 1691A, 1693C, 1693D, 1694A (partim 86%), 1697A (partim 13%), Section B : parcelles 732 (partim 7%), 740L (partim 89%), 770 (partim 84%), 776 (partim 14%), 777C, 782K (partim 9%), 785, 786, 788 (partim 48%), 789A, 791A, 792, 794A, 795A, 797, 798F, 799D (partim 40%), 801E (partim 30%), 831C (partim 61%), 833B (partim 15%), 836A (partim 36%), 844E (partim 7%), 845P (partim 48%), 845R, 845S, 846, 847C, 848L2

Vu pour être annexé à l'arrêté du Gouvernement wallon du 14 avril 2016 de désignation du site Natura 2000 BE34033 – “ Etangs de Longchamps et de Noville ”.

Namur, le 14 avril 2016.

Le Ministre-Président,

P. MAGNETTE

Le Ministre de l'Agriculture, de la Nature, de la Ruralité, du Tourisme
et des Infrastructures sportives, délégué à la Représentation à la Grande Région,

R. COLLIN

ANNEXE 2 : Délimitation du périmètre du site Natura 2000 BE34033 – “ Etangs de Longchamps et de Noville ”

2.1. Carte délimitant le périmètre du site

La présente carte fixe, au jour de la désignation du site, à l'échelle cartographique 1/10.000^e (publiée au 1/25.000^e) le périmètre du site.

Cette carte est également disponible :

- Sous format informatique sur le site Internet <http://natura2000.wallonie.be> ;
- Sous format papier auprès de chaque commune concernée ;
- Sous les deux formats, auprès des Directions extérieures territorialement concernées du Département de la Nature et des Forêts.

2.2. Prescriptions littérales visant à préciser le périmètre du site

Liste des parcelles et parties de parcelles cadastrales non comprises dans le périmètre du site Natura 2000 BE34033 – “ Etangs de Longchamps et de Noville ”

Les parcelles cadastrées ou ayant été cadastrées comme suit ne sont pas comprises dans le périmètre du site Natura 2000 BE34033 – “ Etangs de Longchamps et de Noville ” :

COMMUNE : BASTOGNE Div 1 Section H : parcelles 291P, 311H, 492C, 51B, Section I : parcelles 140F, 160B, 170V, 215A, 310D, 313C, 329A, 48A, 54B, 61A, 62B, 73A, 74, 750C, 758B, 774A, 847C, 857A, 923, 92C, 94, 96A, 9B, Div 4 Section E : parcelles 638A, 638B, 639H2, 741D, Section F : parcelles 771P2, 829H, 865D, 870A2, 870B2, 870D2, 870P, 870Z, 895F, 912L, Section G : parcelles 604B, 623S, 650B, 968H2, 968K2, 968L2, 968M2, 968N2, 968P2, 968R2, 968S2, 968T2, 968V2, Section H : parcelles 1247G

COMMUNE : BERTOOGNE Div 1 Section C : parcelles 1088B, 1139L, 1139M, 1139X, 1292G, 1292K, 1301C, 1307B, 1325, 1379L, 1381B, 1435, 1446, 1450B, 1463A, 1466C, 1468A, 1469, 1470A, 1473A, 1473B, 1475, 1481F, 973A, 976, Div 3 Section A : parcelles 110A, 110C, 2068C, 3216F, 3217K, 3219G, 3223B2, 3223D2, 784B, 824C, 825C, 942C, Section C : parcelles 354D, 382M, 395V, 403A, 407E, 410A, 410L, 410V, 412R, 416G, 416H, 444E, 445, 714A, 714H, 738A, 739E, 739F, 755E, 761R, 828A, 830B, 831, 841S, 841T, 841W, 844, 847, 869R, 887, 895D, 907A, 913A, Section F : parcelles 100C, 103, 126B, 127M, 127N, 137D, 152G, 155G, 156C, 17B, 38D, 47, 55A, 66/02, 79A

COMMUNE : HOUFFALIZE Div 2 Section A : parcelles 1242, 1467A, 1470B, 1475A, 1477A, 1478A, 1483A, 1484A, 1523, 1538C, 1539A, 1539B, 1638, 1696, 1699, Section B : parcelles 739A, 740K, 740M, 778A, 782L, 830, 858L, 858M

Vu pour être annexé à l'arrêté du Gouvernement wallon du 14 avril 2016 de désignation du site Natura 2000 BE34033 – “ Etangs de Longchamps et de Noville ”.

Namur, le 14 avril 2016.

Le Ministre-Président,

P. MAGNETTE

Le Ministre de l'Agriculture, de la Nature, de la Ruralité, du Tourisme
et des Infrastructures sportives, délégué à la Représentation à la Grande Région,

R. COLLIN

ANNEXE 3 : Liste des types d'habitats naturels et des espèces pour lesquels le site est désigné et données y afférentes ; synthèse des critères scientifiques ayant conduit à la sélection du site Natura 2000 BE34033 – “ Etangs de Longchamps et de Noville ”

La présente annexe indique, compte tenu des données actuellement disponibles :

- la liste des types d'habitats naturels et la liste des espèces pour lesquels le site est désigné ainsi que les données concernant respectivement leurs surfaces, leur niveau de population et l'estimation de leur état de conservation ; les types d'habitats naturels et les espèces prioritaires sont indiqués par un astérisque (*) ;
- une synthèse des résultats de l'évaluation de l'importance du site pour assurer la conservation des types d'habitats naturels d'intérêt communautaire de l'annexe VIII et des espèces d'intérêt communautaire de l'annexe IX et des espèces d'oiseaux de l'annexe XI de la loi du 12 juillet 1973 que le site abrite.

Ces résultats justifient la sélection du site comme site Natura 2000. Les données complètes, détaillant les résultats de l'application des critères de sélection, sont disponibles auprès des services centraux du Département de la Nature et des Forêts, 15 avenue Prince de Liège à 5100 Jambes et sur le site Internet <http://natura2000.wallonie.be>.

Les données relatives aux types d'habitats naturels (liste, surface et état de conservation) et aux espèces (liste, population et état de conservation) pour lesquels le site est désigné sont issues des formulaires standard de données établis entre 2002 et 2005. Ces données estimées à l'échelle du site au moment de sa sélection contiennent des approximations. Elles ont été pour partie actualisées, en particulier pour les surfaces, sur base des meilleures connaissances disponibles et il conviendra de poursuivre l'actualisation de ces données sur base d'une cartographie détaillée des habitats.

Le site BE34033 a été sélectionné pour les raisons suivantes : Zone située au sud de Longchamps (entre Longchamps et Hemroulle) et englobant aussi différentes zones humides établies au long du Ruisseau du Grand Etang entre Compogne et Noville. Présence d'étangs de première importance pour les Odonates (23 espèces recensées) et l'avifaune (présence de la Cigogne noire), présence également de prairies humides de grand intérêt biologique.

A. Types d'habitats naturels d'intérêt communautaire de l'annexe VIII de la loi pour lesquels le site est désigné

Types d'habitats naturels d'intérêt communautaire	Surface	EC	UG HIC*
9110	33,46 ha	C	
9160	15,88 ha	C	
6430	12,89 ha	C	
3260	3,53 ha	C	
91E0*	1,21 ha	C	UG 7
6510	0,95 ha	C	
9130	0,82 ha	C	
3150	0,51 ha	C	
3130	0,38 ha	C	
6110*	0,31 ha	C	UG 2
6410	0,27 ha	C	
9180*	0,25 ha	C	UG 6
6230*	0,25 ha	C	UG 2
4010	0,18 ha	C	
9190	0,17 ha	C	
7140	0,14 ha	C	
8220	0,03 ha	C	

Légende : EC : estimation de l'état de conservation; A : conservation excellente ; B : conservation bonne ; C : conservation moyenne ; UG HIC* : unité(s) de gestion abritant ou susceptible(s) d'abriter (lorsque les données précises ne sont pas disponibles) l'habitat naturel d'intérêt communautaire prioritaire ; "-" : donnée non disponible

3130 : Eaux stagnantes, oligotrophes à mésotrophes avec végétation du *Littorelletea uniflorae* et/ou du *Isoëto-Nanojuncetea*

3150 : Lacs eutrophes naturels avec végétation du type *Magnopotamion* ou *Hydrocharition*

3260 : Rivières des étages planitiaire à montagnard avec végétation du *Ranunculion fluitantis* et du *Callitricho-Batrachion*

4010 : Landes humides atlantiques septentrionales à *Erica tetralix*

6110* : Pelouses rupicoles calcaires ou basiphiles de l'*Alyso-Sedion albi*

6230* : Formations herbeuses à *Nardus*, riches en espèces, sur substrats siliceux des zones montagnardes (et des zones submontagnardes de l'Europe continentale)

6410 : Prairies à *Molinia* sur sols calcaires, tourbeux ou et argilo-limoneux (*Molinion caeruleae*)

6430 : Mégaphorbiaies hydrophiles d'ourlets planitiaux et des étages montagnard à alpin

6510 : Pelouses maigres de fauche de basse altitude (*Alopecurus pratensis*, *Sanguisorba officinalis*)

7140 : Tourbières de transition et tremblantes

8220 : Pentés rocheuses siliceuses avec végétation chasmophytique

9110 : Hêtraies du *Luzulo-Fagetum*

9130 : Hêtraies de l'*Asperulo-Fagetum*

9160 : Chênaies pédonculées ou chênaies-charmaies subatlantiques et médio-européennes du *Carpinion betuli*

9180* : Forêts de pentes, éboulis ou ravins du *Tilio-Acerion*

9190 : Vieilles chênaies acidophiles des plaines sablonneuses à *Quercus robur*

91E0* : Forêts alluviales à *Alnus glutinosa* et *Fraxinus excelsior* (*Alno-Padion*, *Alnion incarnae*, *Salicion albae*)

B. Espèces des annexes IX et XI de la loi pour lesquelles le site est désigné

Code	Nom latin	Nom français	Population			EC
			résidente	migratoire		
				repr.	hiver	
1096	<i>Lampetra planeri</i>	Lamproie de Planer	P			C
1166	<i>Triturus cristatus</i>	Triton crêté	P			C
1337	<i>Castor fiber</i>	Castor d'Europe	P			C
1355	<i>Lutra lutra</i>	Loutre d'Europe	P			C
4038	<i>Lycaena helle</i>	Cuivré de la bistorte	30-150 i			C
A027	<i>Egretta alba</i>	Grande Aigrette			P	-
A030	<i>Ciconia nigra</i>	Cigogne noire		0-1 p		C
A052	<i>Anas crecca</i>	Sarcelle d'hiver			P	-
A052	<i>Anas crecca</i>	Sarcelle d'hiver		P		-
A072	<i>Pernis apivorus</i>	Bondrée apivore		1 p		-
A074	<i>Milvus milvus</i>	Milan royal		1 p		-
A152	<i>Lymnocyptes minimus</i>	Bécassine sourde			P	-
A152	<i>Lymnocyptes minimus</i>	Bécassine sourde		P		-
A153	<i>Gallinago gallinago</i>	Bécassine des marais		P		-

Code	Nom latin	Nom français	Population				EC
			résidente	migratoire			
				repr.	hiver	étape	
A153	Gallinago gallinago	Bécassine des marais				P	-
A229	Alcedo atthis	Martin pêcheur d'Europe	1-2 p				-
A236	Dryocopus martius	Pic noir	3 p				-
A238	Dendrocopos medius	Pic mar	1-2 p				-
A338	Lanius collurio	Pie-grièche écorcheur		3-5 p			-
A340	Lanius excubitor	Pie-grièche grise	1-2 p				-

Légende : P = présence ; p = couple ; i = individu ; EC : estimation de l'état de conservation ; A : conservation excellente ; B : conservation bonne ; C : conservation moyenne ; vis. : visiteur ; occ. : occasionnel ; "-" : donnée non disponible

Vu pour être annexé à l'arrêté du Gouvernement wallon du 14 avril 2016 de désignation du site Natura 2000 BE34033 – “ Etangs de Longchamps et de Noville ”.

Namur, le 14 avril 2016.

Le Ministre-Président,

P. MAGNETTE

Le Ministre de l'Agriculture, de la Nature, de la Ruralité, du Tourisme et des Infrastructures sportives, délégué à la Représentation à la Grande Région,

R. COLLIN

ANNEXE 4 : Désignation et délimitation du périmètre des unités de gestion du site Natura 2000 BE34033 – “ Etangs de Longchamps et de Noville ”

4.1. Liste des unités de gestion délimitées au sein du site

Le site abrite les unités de gestion suivantes :

- UG 1 - Milieux aquatiques
- UG 2 - Milieux ouverts prioritaires
- UG 3 - Prairies habitats d'espèces
- UG 5 - Prairies de liaison
- UG 6 - Forêts prioritaires
- UG 7 - Forêts prioritaires alluviales
- UG 8 - Forêts indigènes de grand intérêt biologique
- UG 9 - Forêts habitat d'espèces
- UG 10 - Forêts non indigènes de liaison
- UG 11 - Terres de cultures et éléments anthropiques
- UG temp 3 - Forêts indigènes à statut temporaire

Les habitats naturels d'intérêt communautaire et les espèces d'intérêt communautaire que ces unités de gestion sont susceptibles d'abriter sont précisés par l'arrêté du Gouvernement wallon du 19 mai 2011 fixant les types d'unités de gestion susceptibles d'être délimitées au sein d'un site Natura 2000 ainsi que les interdictions et mesures préventives particulières qui y sont applicables.

4.2. Carte délimitant le périmètre des unités de gestion

Les cartes ci-annexées fixent, à l'échelle cartographique 1/10.000^e (publiée au 1/25.000^e) le périmètre des unités de gestion présentes sur le site. Les contours des unités de gestion correspondent à ceux des principaux types d'habitats naturels que le site abrite.

Cette carte est également disponible :

- Sous format informatique sur le site Internet <http://natura2000.wallonie.be> ;
- Sous format papier auprès de chaque commune concernée ;
- Sous les deux formats, auprès des Directions extérieures territorialement concernées du Département de la Nature et des Forêts.

Vu pour être annexé à l'arrêté du Gouvernement wallon du 14 avril 2016 de désignation du site Natura 2000 BE34033 – “ Etangs de Longchamps et de Noville ”.

Namur, le 14 avril 2016.

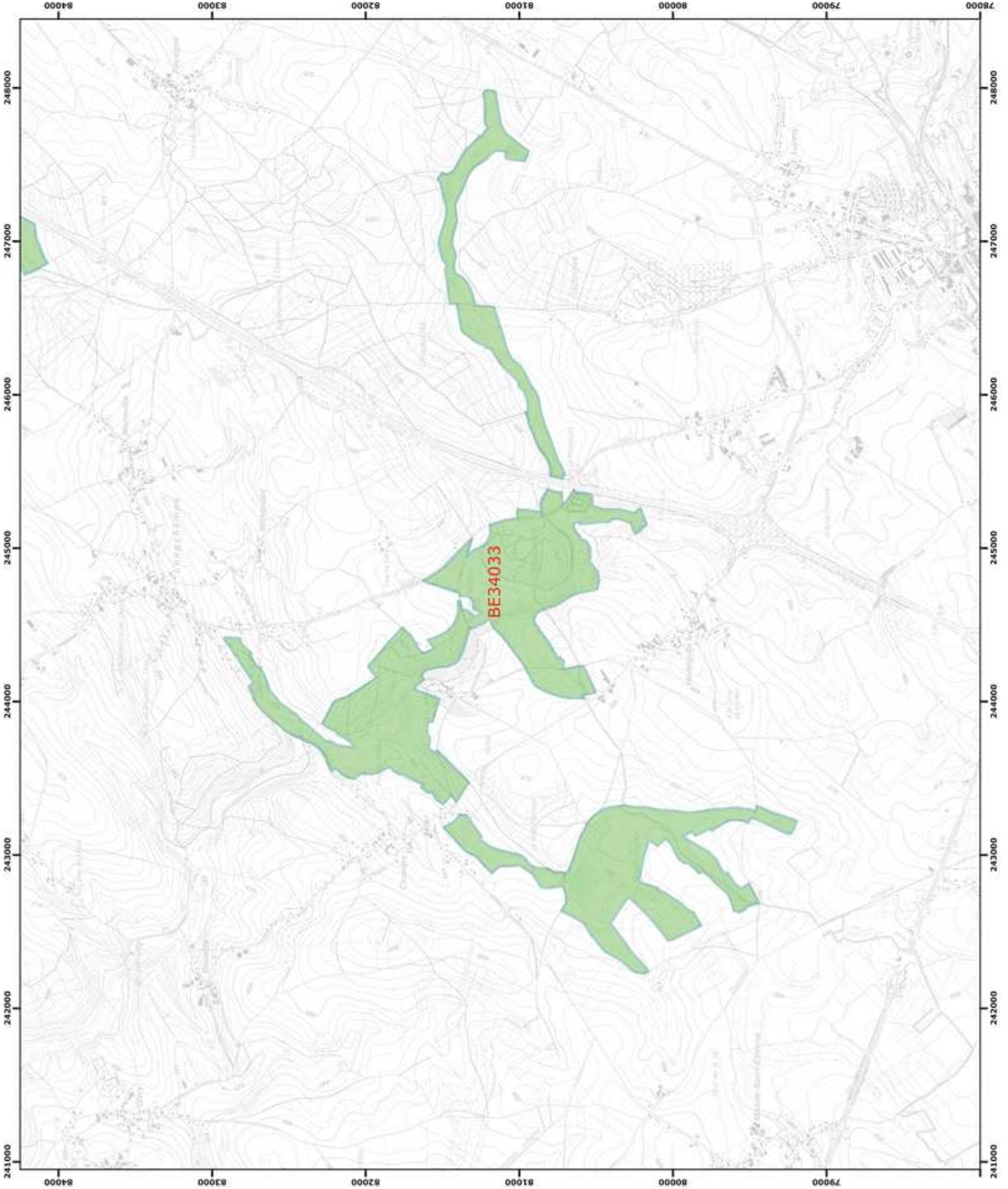
Le Ministre-Président,

P. MAGNETTE

Le Ministre de l'Agriculture, de la Nature, de la Ruralité, du Tourisme
et des Infrastructures sportives, délégué à la Représentation à la Grande Région,

R. COLLIN

Annexe 2.1.
Natura 2000 - BE34033 - Etangs de Longchamps et de Noville 1 / 2
Arrêté de désignation - Vue générale du périmètre du site



Légende
Périmètres des sites
Perimetre du site
BE34033

0 250 500 metres
N
Coordonnées Lambert belge 1972
© SPW-DGARNE; Fond de plan © IGN - Bruxelles.
Le Ministre-Président

Paul MAGNETTE
Le Ministre de l'Agriculture, de la Nature, de la Ruralité,
du Tourisme et des Infrastructures sportives,
délégué à la Représentation à la Grande Région

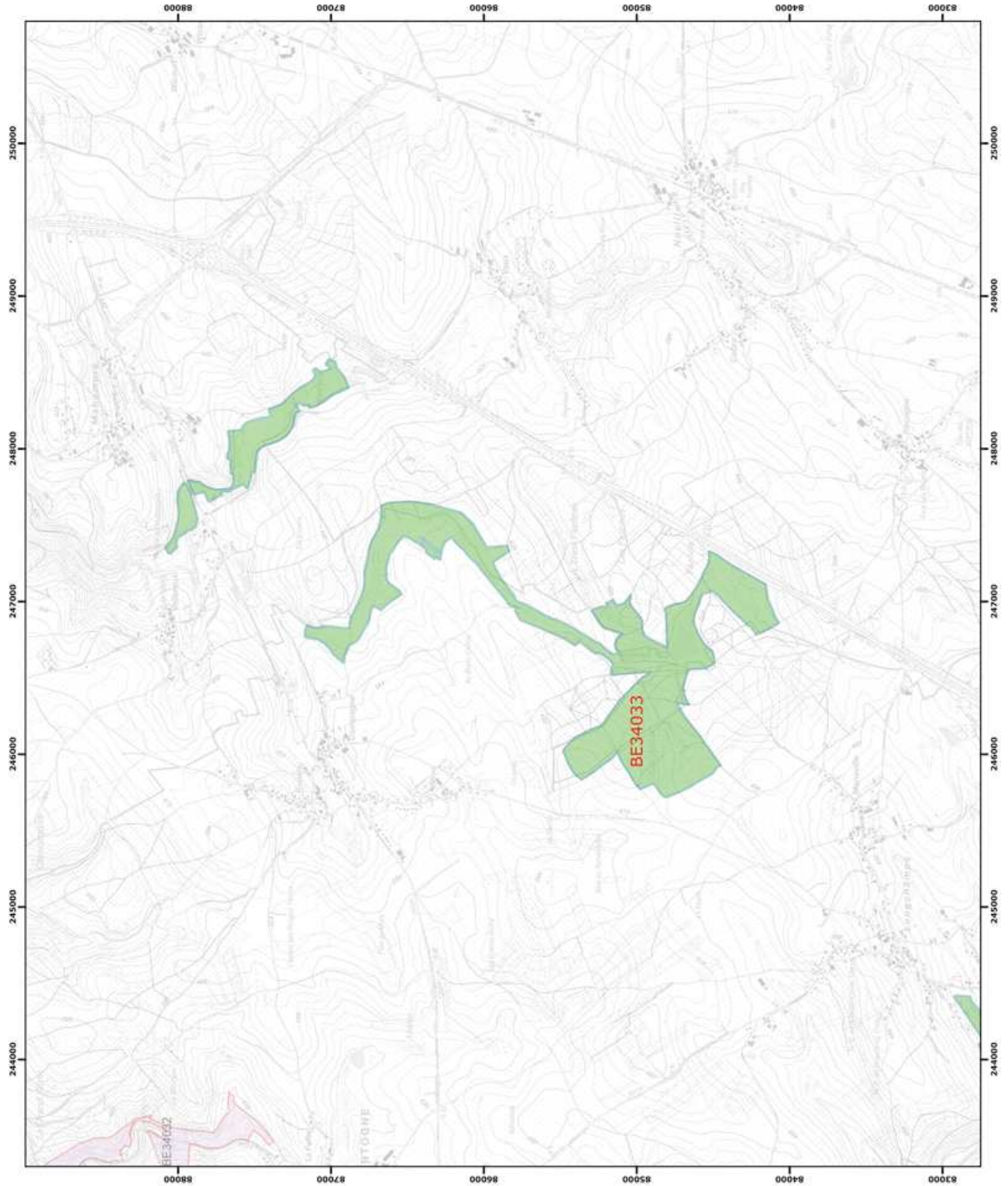
René COLLIN
Par délégation pour délivrance de copie conforme,

Date d'impression : mars 2016.
**DIRECTION GÉNÉRALE OPÉRATIONNELLE
DE L'AGRICULTURE, DES RESSOURCES NATURELLES
ET DE L'ENVIRONNEMENT**
Avenue Prince de Liège 15, B-5100 Namur
Tel.: +32 (0)81 33 58 10 • Fax: +32 (0)81 33 58 22
http://www.dgop.wallonie.be

Annexe 2.1.

Natura 2000 - BE34033 - Etangs de Longchamps et de Noville 2 / 2
Arrêté de désignation - Vue générale du périmètre du site

Service public de Wallonie



- Légende**
- Périmètres des sites
 - Périmètre du site BE34033
 - Périmètres des autres sites BE34032

0 250 500 mètres

Coordonnées Lambert belge 1972
© SPW-DGARNE; Fond de plan © IGN - Bruxelles

Le Ministre-Président

Paul MAGNETTE

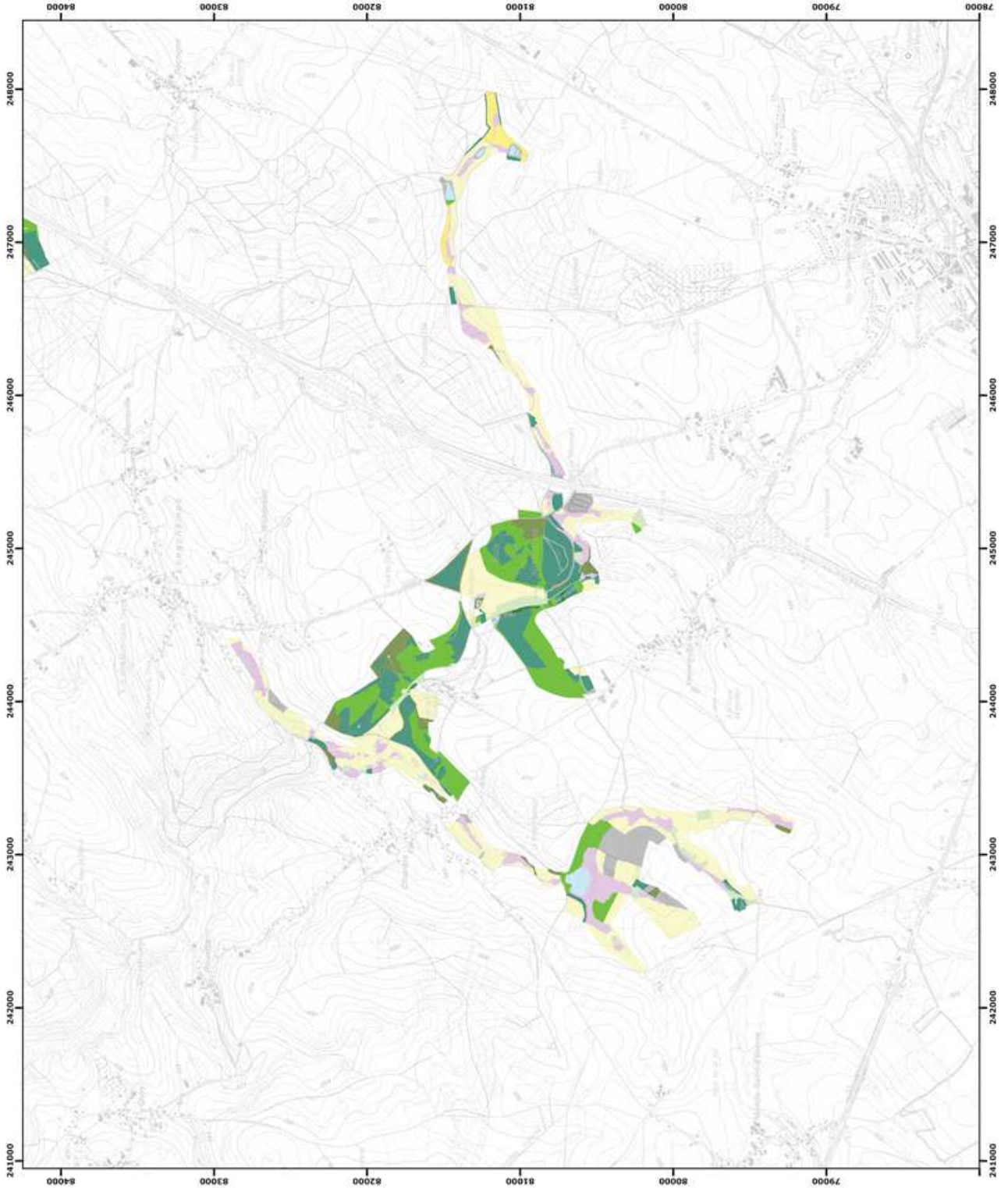
Le Ministre de l'Agriculture, de la Nature, de la Ruralité, du Tourisme et des Infrastructures sportives, délégué à la Représentation à la Grande Région

René COLLIN

Par délégation pour délivrance de copie conforme,

Date d'impression : mars 2016.

DIRECTION GÉNÉRALE OPÉRATIONNELLE DE L'AGRICULTURE, DES RESSOURCES NATURELLES ET DE L'ENVIRONNEMENT
Avenue Prince de Liège 15, B-5100 Namur
Tel.: +32 (0)81 33 58 16 • Fax: +32 (0)81 33 58 22



- Légende**
- Unités de gestion de base**
- UG 1 (milieux aquatiques)
 - UG 2 (milieux ouverts prioritaires)
 - UG 3 (prairies humides d'espèces)
 - UG 4 (landes extensives)
 - UG 5 (prairies de faison)
 - UG 6 (forêts prairiales)
 - UG 7 (forêts prairiales alluviales)
 - UG 8 (forêts indigènes de grand intérêt biologique)
 - UG 9 (forêts habitat d'espèces)
 - UG 10 (forêts non indigènes de faison)
 - UG 11 (terres de cultures et éléments anthropiques)
- Unités de gestion temporaires**
- UG temp 1 (zones sous statut de protection)
 - UG temp 2 (zones à gestion publique)
 - UG temp 3 (forêts indigènes à statut temporaire)
- Unités de gestion en surimpression**
- UG S1 (moquette porrière et muette épaisse en UG1)
 - UG S2 (démier de la sucrière)

Autres

- Emprises des cartes
- Autre site Natura 2000

© SPW-DGARNE; Fond de plan © IGN - Bruxelles
Le Ministre-Président

Paul MAGNETTE
Le Ministre de l'Agriculture, de la Ruralité, du Tourisme et des Infrastructures sportives, délégué à la Représentation à la Grande Région

René COLLIN
Par délégation pour délivrance de copie conforme,

Date d'impression : mars 2016.

DIRECTION GÉNÉRALE OPÉRATIONNELLE DE L'AGRICULTURE, DES RESSOURCES NATURELLES ET DE L'ENVIRONNEMENT
Avenue Prince de Liège 15, B-5100 Namur
Tél.: +32 (0)41 30 41 00 • Fax: +32 (0)41 30 41 01
http://www.dgarnet.wallonie.be

