

ANNEXE 1 : Liste des parcelles et parties de parcelles cadastrales comprises dans le site Natura 2000 BE34027 – Bassin de la Lomme de Poix-Saint-Hubert à Grupont

Les parcelles cadastrées ou ayant été cadastrées comme suit sont comprises dans le site Natura 2000 BE34027 – “ Bassin de la Lomme de Poix-Saint-Hubert à Grupont ” :

COMMUNE : LIBIN Div 1 Section B : parcelles 1257D (partim 8%), Div 5 Section A : parcelles 172L (partim 69%), 172V3 (partim 8%), 177B, 177C, 178A, 179, 180, 182A, 183, 184C, 184D, 185A, 185B, 186A, 187A, 187B, 187F (partim 89%), 187H (partim 89%), 187N (partim 92%), 187P (partim 88%), 187R (partim 91%), 187S (partim 95%), 187T (partim 90%), 187V (partim 91%), 188A, 188B, 188C, 189, 190A, 191C, 191D (partim 93%), 192C, 198D (partim 18%), 199A, 200A, 201, 202A, 202B, 203A, 203B, 204C, 204D, 205B, 205E, 205F, 205G, 205H, 205K, 206F, 208A, 209, 210C, 210D, 211A, 212, 213B, 213C, 214, 217A, 218, 219, 239G, 239H, 240, 242L4 (partim 78%), 242M4 (partim 95%), 271L3 (partim 84%), 272B2 (partim 18%), 272D2 (partim 14%), 272F2 (partim 12%), 272N2 (partim 9%), 272P (partim 10%), 272S2 (partim 21%), 272X2 (partim 14%), 272Y2 (partim 12%), 272Z (partim 23%), 273A (partim 10%), 273B (partim 8%), 273C (partim 8%), 273D (partim 16%), 300, 301, 302, 303, 304, 305, 306, 307, 308, 309, 310, 311, 312A, 314A, 315D, 315E, 316D, 316E, 317, 318, 319C, 320C, 321, 322A, 323A, 324E, 325B, 325C, 326, 327, 328A, 329B, 330B, 330C, 331, 332A, 333A, 333B, 334, 335B, 335C (partim 92%), 338A, 341 (partim 12%), 342 (partim 94%), 344, 345, 346G, 346H, 354 (partim 33%), 355, 356A, 391, 392, 393, 394A, 394B, 394C, 394D, 394F, 394H, 394K, 394M, 394N, 394P, 395C, 395D, 395G, 395H, 395K (partim 14%), 396B, 396F, 396G, 396H, 396K (partim 49%), 396L (partim 77%), 397F (partim 91%), 397G, 397H, 398C, 398D, 398E, 398F, 399, 400C, 401, 402, 403, 404, 405, 406A, 410B, 410D, 411A, 412B, 412D, 412E (partim 8%), 412F (partim 90%), 414D, 415D (partim 21%), 418D (partim 23%), 418E (partim 21%), 482F (partim 10%), 540B (partim 28%), 548A, 548B (partim 65%), 548C, 549, 550, 572, 573, 574, 575C, 575D, 576E, 576F, 577, 578A, 578C, 578D, 579, 580, 581, 582, 583, 584A, 584B, 585, 586A, 586B, 587D, 587E, 588A, 588B, 588C, 588D, 589C, 590F, 590S, 590T, 591, 592, 593, 594A, 594C, 594D, 595, 596, 597, 598, 599, 600, 601B, 601C, 601D, 602A, 602B, 603D, 604D, 604E, 605, 606, 607C, 607D, 608B, 608C, 609D, 609E, 609F, 609G, 609H, 610B, 610C, 612B, 613E, 613F, 613G, 614A, 614B, 614C, 615, 616, 617B, 617C, 618K, 620A, 621A, 622A, 622B, 622C, 623, 624A, 624B, 625A, 625B, 625G, 625H, 626A, 626B, 627C, 627D, 627E, 630C, 630D, 630E, 632A, 635A, 636, 637A, 637B, 638B, 640B, 643A, 644A, 644B, 645A, 646, 647D, 648A, 648B, 649A, 650C, 651A, 652H, 652K, 653A, 653B, 654A, 654D, 654E, 655, 656, 657, 658, 659, 660, 661D, 661E, 661F, 662A, 663C, 664D, 665, 667B, 667C, 668A, 669B, 669C, 670A, 671, 673A, 674C, 675C, 675G, 675H, 675K, 677A, 677B, 678, 679A, 681A, 683A, 684B, 685D (partim 56%), 685E, 687A, 688, 689A, 689B, 691A, 692A, 692B, 693C, 694A, 696, 697A, 697B, 698A, 698B, 698C, 699A, 699B, 700, 701C, 702, 703 (partim 16%), 704 (partim 6%), 705A, 705B, 706C, 706D, 707B, 707C, 707H, 707K, 707L, 707S, 707T, 707V, 707W, 708B, 708C, 709C, 709D, 709F, 709H, 709K (partim 91%), 709L, 709M, 709P, 709T, 709V, 709W, 709X, 709Y, 709Z, 712E, 712F, 713A, 713A2, 713B, 713B2, 713C, 713C2, 713D, 713D2, 713E, 713F, 713G, 713H, 713K, 713L, 713M, 713N, 713S, 713T, 713V, 713W, 713X, 713Y, 713Z, 714A, 715B, 716B, 717, 718 (partim 17%), 719 (partim 93%), 722 (partim 52%), 723D (partim 8%), 723G (partim 53%), 724G (partim 1%), Div 6 Section A : parcelles 653G (partim 6%), 653H2 (partim 49%), 653M3, 653M4 (partim 94%), 653P3, 653R2, 653S4, 653T4, 653Y (partim 64%), 653Z4 (partim 33%), 654/02 (partim 35%), 654/03 (partim 18%), 654B10 (partim 55%), 654P9, 654R9 (partim 14%), 655C (partim 9%), 656B, 656D, 656H (partim 90%), 656K, 656L, 656M, 656N, 656P (partim 94%), 659G, 659H, Section C : parcelles 115G, 115H, 117/02B, 118, 120C, 120D, 123A, 124, 125, 126, 127, 128, 129, 130, 131A, 132A, 132B, 135, 136, 137, 139A, 147 (partim 36%), 148 (partim 17%), 151B, 151D, 151E, 155, 156, 158A, 159, 160, 161, 1C5, 1D2, 1D5, 1E4, 1E5, 1F4, 1H4, 1L4, 1M4, 1S4, 1V4, 1W4, Div 7 Section A : parcelles 1756C, 1756D (partim 83%), 1757D, 1758A, 1763B, 1765D, 1768B, 1770B, 1775B, 1776C, 1777C, 1778B, 1779H, 1779K, 1779L, 1779M, 1780, 1781B, 1781C, 1782B, 1784C, 1784D, 1784G, 1785, 1786E, 1786F, 1790D (partim 49%), 1790E, 1790F (partim 92%), 1794F, 1794G, 1794H, 1794H2 (partim 58%), 1795

COMMUNE : SAINT-HUBERT Div 2 Section A : parcelles 1225, 1226A (partim 93%), 1228A (partim 16%), 1239 (partim 2%), 1241, 1242, 1244 (partim 1%), Section B : parcelles 116B, 116F (partim 10%), 117 (partim 7%), 129E, 131E, 132A, 133, 134 (partim 94%), 136, 137, 138, 139A, 139B, 139C, 140, 141B, 142B, 142C, 143B, 144A, 144B, 144C, 145C, 145D, 146A, 147, 148, 149, 150, 151, 152, 153, 154A, 154E, 154F, 154G, 155, 156, 157, 158A, 160B (partim 52%), 163, 164 (partim 68%), 165B, 165D, 165E, 165F, 166A, 166B, 167, 168, 169C, 169D, 169E, 169G, 169H, 170A, 170B, 171F (partim 78%), 171G, 172F (partim 67%), 172G, 173A, 173B, 173C, 174A, 174B, 491 (partim 17%), 492, 494F, 494G, 494H, 502D2 (partim 91%), 502M, 502W (partim 23%), 519H7 (partim 59%), 526C (partim 40%), 526D, 526E, 526F (partim 95%), 528A (partim 56%), 529A, 52B, 530B, 530E, 532A, 533A, 533B, 534D, 534E, 535, 536, 538B, 538E (partim 93%), 539A, 539B (partim 74%), 540 (partim 79%), 541A, 541B, 541C, 542 (partim 84%), 543A, 544D, 544E, 546C, 547, 548C, 549C, 54B (partim 9%), 54C (partim 8%), 55, 551B, 551C, 553A, 554A, 554B, 555D, 555E, 556, 557, 558, 56, 560A, 560B, 561A, 562, 563D, 565B, 566A, 567A, 567B, 568A, 568B, 569, 57, 570, 571, 572A, 572B, 573, 574, 58, 582A (partim 11%), 588 (partim 33%), 589 (partim 94%), 590E, 590P (partim 81%), 591A (partim 54%), 591B (partim 44%), 591C (partim 33%), 591D (partim 21%), 591W (partim 84%), 592D, 592G, 592H, 592N, 592P, 592R, 596D (partim 93%), 596E, 596G (partim 82%), 596H, 596K (partim 10%), 596L (partim 73%), 596M (partim 92%), 596N (partim 60%), 597C, 598A2 (partim 10%), 598Y (partim 32%), 59B, 59C, 602B, 603X (partim 81%), 603Z, 604D, 604E, 605A, 607C, 608/02B, 609F, 609K (partim 84%), 609L, 610, 611, 612A, 612B, 613A, 615, 616B, 616D, 617A, 617D, 617G, 617H (partim 92%), 617K, 617L, 617M, 617N, 617P, 618, 619A, 619B, 620B, 620C, 620D (partim 95%), 621A, 621B, 621C, 621E, 621H, 621K, 621L, 621M, 621N, 621P, 622A, 623A, 623B, 625A, 626A, 627 (partim 78%), 630W (partim 14%), 631 (partim 11%), 632A, 633A, 634C, 634D, 634F, 634G, 634H, 634L (partim 75%), 634M (partim 84%), 635, 637A, 639A, 640A, 640B, 640C, 640D, 640E, 640F, 640G, 641A, 642A, 646C (partim 75%), 646D, 646E, 646F, 646G, 646H, 649, 650, 651C, 652A, 652B, 653, 654, 655A, 655B, 656, 657, 658, 659C, 660, 661, 662, 663E, 663F, 664, 665C, 666B, 667G, 667H, 668C, 669C, 670C, 671B, 672B, 674C, 675E, 676A, 676B, 677F, 677H, 678C, 679C, 680D, 682E, 686C (partim 12%), 687B, 689A (partim 93%), 690E, 690M, 690N, 690P, 691/02A (partim 5%), 691F (partim 11%), 691G, 696, 697, 698B, 701E, 702B, 703, 704, 704/02, 705/02B (partim 7%), 706E (partim 29%), 712 (partim 72%), 713, 715, 716A, 716B, 718A, 719C, 721, 722, 723, 724B (partim 85%), 799 (partim 10%), 800A (partim 7%), 800B (partim 8%), 801 (partim 11%), 802A (partim 8%), 803 (partim 12%), 804 (partim 13%), 805 (partim 9%), 807A (partim 9%), 809C (partim 6%), 811B (partim 19%), 817 (partim 47%), 821E, 822 (partim 19%), 823 (partim 15%), 827 (partim 14%), 828 (partim 29%), 831D (partim 18%), 837R (partim 6%), 837S (partim 7%), 838E (partim 13%), 840A (partim 7%), Section D : parcelles 1275S (partim 87%), 1277A, 1278A, 1280L, 1280N, 1280P, 1280R, 1280X, 1282B, 1283F (partim 38%), 1283G (partim 68%), 1284D, 1284E, 1285C, 1285D, 1287A, 1288B, 1290D, 1291B, 1292A, 1293A (partim 92%), 1293C, 220, 221E, 222E, 222G, 222H (partim 7%), 230L (partim 83%), 236K (partim 20%), 236R, 236T, 236V, 236W, 236Y, 238E, Div 3 Section A : parcelles 1297S (partim 10%), 1299 (partim 73%), 1311A (partim 53%), 1311B (partim 85%), 1312C (partim 9%), 1314A (partim 33%), 2094 (partim 93%), 2095A, 2096D (partim 84%), 2096F (partim 15%), 2097B, 2099B (partim 56%), 2100B (partim 6%), 2104 (partim 6%), 2106G (partim 6%), 2159D (partim 22%), 2198 (partim 50%), 2199 (partim 51%), 2205 (partim 55%), 2206 (partim 68%), 2207D, 2217A (partim 45%), 2217D (partim 63%), 2219 (partim 8%), 2221B (partim 8%), 2222E (partim 68%), 2222F, 2222G, 2223C, 2223D, 2224D, 2224E, 2224F, 2224G, 2225C, 2225E, 2225F, 2225L, 2227D, 2227E, 2228B, 2228D, 2229A, 2231C, 2231D, 2234C, 2237, 2238A, 2239, 2240C, 2241, 2242B, 2243B, 2244P2, 2245N2, 2245Y, 2246Z (partim 69%), 2248A3, 2248K2, 2251T2, 459D (partim 5%), 459E (partim 6%), 462A (partim 27%), 465A (partim 30%), 481H (partim 6%), 595B, 595C, 595H (partim 78%), 595K, 595L (partim 92%), 596, 598A, 599B, 600E, 607L (partim 92%), 607R (partim 76%), 609C (partim 93%), 611F (partim 64%), 612 (partim 39%), 614C, 615A, 617A, 618, 619 (partim 23%), 620 (partim 5%), 624E (partim 13%), 629A (partim 36%), 630A (partim 8%), 752/02C (partim 66%), 752/02D (partim 89%), 752M, 752N (partim 13%), Div 4 Section A : parcelles 18/02 (partim 57%), 18P (partim 38%), 18Y (partim 17%), 18Z (partim 16%), 22A (partim 80%), 23A (partim 76%), Div 5 Section A : parcelles 1001, 1002B, 1005E, 1006B, 1007F, 1008B, 1008E (partim 83%), 1008F, 1008G (partim 62%), 1010A, 1010B, 1010C,

1011D, 1011E, 1011F, 1012A, 1013D, 1014A, 1015B, 1016C, 1021B, 1023C, 1025K, 1025L, 1026F, 1026G, 1026H, 1026K, 1027, 1028, 1029B, 1030B, 1032B, 1036/02 (partim 40%), 1036E (partim 91%), 1038A, 1039C (partim 81%), 1039D (partim 60%), 1039E (partim 93%), 1040A, 1044B, 1045, 1046, 1047C, 1051F, 1051G, 1052A, 1052B, 1053B, 1053C, 1054, 1055, 1056, 1057, 1058A, 1058B, 1059, 1060, 1061D, 1062, 1063C, 1063E, 1063F, 1063G, 1063H, 1063K, 1063L, 1064 (partim 40%), 1066 (partim 54%), 1067, 1068A, 1068B, 1069, 111 (partim 21%), 118D (partim 6%), 122C (partim 51%), 130B (partim 26%), 155W (partim 3%), 161F (partim 5%), 161G (partim 63%), 161H, 161K, 161L, 161M, 161N, 162A, 162B, 163, 164, 165B, 165C, 166D, 166E, 166F, 167C, 169A, 170E (partim 49%), 171 (partim 13%), 173, 174A, 175, 176, 177, 183A (partim 18%), 191/02 (partim 21%), 192, 194, 195, 196A, 197B, 201A (partim 61%), 204A, 208 (partim 52%), 209A, 210A, 211A, 213A, 213B, 214B, 214C, 215C (partim 85%), 215H, 215K (partim 70%), 215L (partim 95%), 216D, 218, 219A, 222, 223, 224, 225, 226, 227B, 229/02, 229A, 230A, 231A, 232, 233, 234, 235C, 236B, 237H, 237K, 237N, 237P, 238C, 239, 240, 241B, 242, 243, 244, 245, 246A, 247A, 259, 261A, 261B, 264C, 264D, 265A, 265B, 266B, 266C, 269D, 271A, 271B, 272A, 275D, 287, 289A, 290A, 290B, 291A, 291B, 292A, 301B, 302, 303A, 304A, 321A (partim 58%), 345C, 349, 350A, 350B, 351C, 352A, 352B, 353B, 357D, 357E, 357G, 357H, 358A, 358B, 360B, 360C, 361C, 362A, 363A, 364C, 365A, 366A2 (partim 6%), 366A3 (partim 7%), 366B2 (partim 6%), 366B3 (partim 6%), 366B4 (partim 14%), 366D2 (partim 5%), 366E (partim 27%), 366E4 (partim 5%), 366F (partim 13%), 366F4 (partim 5%), 366G (partim 6%), 366G4 (partim 9%), 366P2 (partim 8%), 366P3 (partim 5%), 366R (partim 11%), 366R2 (partim 13%), 366R3 (partim 6%), 366S (partim 10%), 366S3 (partim 5%), 366T (partim 9%), 366T3 (partim 6%), 366V (partim 9%), 366V2 (partim 13%), 366W (partim 11%), 366W2 (partim 11%), 366X (partim 11%), 366X2 (partim 9%), 366X3 (partim 6%), 366Y (partim 9%), 366Y2 (partim 8%), 366Y3 (partim 7%), 366Z (partim 8%), 366Z2 (partim 6%), 374C (partim 48%), 374D (partim 35%), 378H, 378K, 379A2, 379B2, 379V (partim 92%), 379W, 379X, 379Z, 380A, 382A, 383C (partim 24%), 684N (partim 8%), 695D (partim 24%), 701B (partim 51%), 703/02, 703A, 703D, 703E, 704B, 704C, 705, 706C, 707, 708, 709E, 709F, 709G, 709H, 709K, 709L, 710A, 710B, 711A (partim 27%), 711E (partim 6%), 711F (partim 5%), 712A (partim 14%), 713E, 713F, 713G, 713H (partim 83%), 714B (partim 35%), 716C (partim 48%), 729E (partim 29%), 729F (partim 17%), 729G (partim 13%), 730A, 732B (partim 18%), 734C (partim 88%), 751A (partim 5%), 753A (partim 31%), 754D, 754F, 755D (partim 30%), 756A, 757A, 758, 759, 760C, 773 (partim 92%), 774 (partim 94%), 775A, 776A, 777A, 778D, 779A (partim 31%), 793B (partim 16%), 797A (partim 9%), 798E (partim 7%), 799 (partim 18%), 800B (partim 7%), 802B (partim 45%), 802C (partim 7%), 803 (partim 48%), 805A (partim 88%), 806A (partim 7%), 857 (partim 55%), 870A (partim 12%), 871 (partim 10%), 884B (partim 3%), 885 (partim 53%), 886A, 886B, 886C, 889R (partim 92%), 891, 892, 893, 894, 895A, 895B, 895C, 896, 897A, 897B, 897C, 898, 899, 900, 901A, 901B, 902, 903A, 903B, 904B, 904C, 904D, 905, 906, 907A, 907B, 907C, 907D, 908, 909A, 909B, 910, 911, 912, 913, 914, 915, 916D2 (partim 55%), 916E2 (partim 89%), 916Y (partim 78%), 916Z, 918C, 919G, 919H, 919K, 919M, 919N, 919P (partim 66%), 920, 921A, 927B, 928A, 928B, 929B, 929C, 930A, 930B, 930C, 931, 933A, 934A, 935A, 936, 937A, 939, 940A, 940B, 941B, 941C, 941D, 942A, 943C, 945E, 946D, 946E, 946F, 947A, 948A, 950B, 950C, 952C, 953A, 954A, 955C, 955D, 956B, 957, 958, 960B, 962B, 963, 964, 965D2, 965E, 965E2, 965F2, 965G2, 965K2, 965L, 965L2, 965M (partim 69%), 965P, 965R, 965S, 965T, 965V, 965X, 965Z, 966/02 (partim 57%), 966B, 967B, 967C, 967D, 968, 969A, 970A, 970B, 971C, 971D, 971E, 971F, 971G, 972A, 973A, 977C, 977D, 987B, 988B, 994F, 994G, 994H, 994L, 995B, 996B

COMMUNE : TELLIN Div 1 Section B : parcelles 1016 (partim 4%), 1267 (partim 88%), 1268A, 1271B (partim 15%), 1277A (partim 73%), 1278C (partim 71%), 1279C (partim 73%), 1293B (partim 78%), 1294B (partim 85%), 1295, 1296, 1297 (partim 19%), 1298, 1299, 1300, 1301, 1302, 1303, 1304, 1305C, 1306F, 1306G, 1307C, 1308A, 1309A, 1309B, 1310C, 1314A, 1315A, 1316, 1317, 1319C, 1319F, 1320, 1321A, 1321B, 1324, 1325, 1326A, 1327, 1328A, 1330A, 1331, 1336A, 1337A, 1339A, 1340, 1341A, 1342A, 1343B, 1343C, 1343D, 1343E, 1343F, 1344A, 1345B, 1345C, 1346, 1347, 1348A, 1349, 1350, 1351, 1420F (partim 1%), 1420L (partim 2%), 1466, 1467C, 1468, 1470, 1471, 1472D, 1473A, 1490F, 1496D, 1496E, 1497E, 1506B, 1539B (partim 13%), 1566F, 1566L, 2069, 2070H, 2070K, 2071A (partim 90%), 2075, 2076A, 2078A, 2078B, 2079A, 2079B, 2081A, 2081B, 2082B, 2082C, 2083, 2084, 2087B, 2087C

(partim 52%), 2087D, 2088B, 2088C, 2088L, 2088M, 2088N, 2088P, 2089, 2090A, 2091A, 2091B, 2092A, 2094A, 2094B, 2095A, 2096A, 2096G, 2097A, 2097C, 2097E, 2097F, 2097G, 2097H, 2097K, 2097L, 2097M, 2097N, 2097P, 2098C, 2098D, 2098E, 2098F, 2099A, 2100, 2101, 2102, 877, 878, 879C, 880, 881A, 882E, 882H, 883A, 885A, 886C, 888C (partim 91%), 889A, 889B, 893 (partim 83%), 894 (partim 80%), 896C (partim 80%), 898B (partim 37%), 899A (partim 9%), 991A (partim 8%), Div 2 Section B : parcelles 1011A, 1011B, 1012A, 1019A, 1020A (partim 59%), 1023 (partim 80%), 1024 (partim 85%), 1025, 1026A, 1028, 1029, 1031A, 1032/02, 1032B (partim 7%), 1032N, 1047A, 1049F, 1053D, 1054C, 1057D, 1066A (partim 80%), 1067A, 1069, 1071A, 1072B, 1072C, 1073B, 1073C, 1075A, 1076B, 1076C, 1083, 1084, 1086A, 1087B, 1088E (partim 95%), 1088F (partim 93%), 1089B (partim 94%), 1090C, 1093B, 1097D, 1099F, 1099H, 1100C, 1102B, 1104A, 1105A, 1106B (partim 28%), 1106C, 1111 (partim 10%), 1112A, 1113A, 1121B, 1126B, 1128B, 1129A, 1129B, 1130, 1131, 1132A, 1133A, 1134A, 1135A (partim 94%), 1136B (partim 95%), 1136C (partim 94%), 1137, 1138A, 1139A, 1147/02, 1147B, 1147C, 1152C, 1152D, 1153, 1154, 1155, 1156, 1157, 1158, 1159, 1160, 1161, 1162C, 1162D, 1162E, 1162F, 1163B, 1163C, 1163D, 1164B (partim 93%), 1164C, 1165A, 1167G, 1167L, 1167N, 1167R, 1172H, 1177B, 1182 (partim 36%), 1183/02, 1183A, 1185D, 1185E, 1185F, 1189, 1190E, 1191, 1192, 1193, 1194, 1195A, 1196C, 1196D, 1197A, 1197D, 1198B, 1199A, 1199D, 1199E, 1200A, 1202, 1203A, 1205A, 1206, 1207A, 1208B, 1209A (partim 88%), 1210 (partim 53%), 1212A (partim 88%), 1213A, 1213B, 1217B (partim 94%), 1226B, 1229E, 1230A, 1233A, 1235A, 1236A, 1237B, 1238A, 1238B, 1239B, 1242A, 1246A, 1247A, 1255, 1257A, 1257B, 1258A, 1258B, 1259A, 1259B, 1260C, 1261C, 1262A, 1263A, 1267C (partim 6%), 1300C, 1300D, 1301C, 1302A, 1303C, 1305 (partim 9%), 1427E (partim 8%), 1428F, 1428G, 1452C (partim 17%), 1452D (partim 4%), 1452E (partim 5%), 1456C (partim 58%), 1457, 1458, 1459, 1460A, 1460B, 1460C, 1461, 1462A, 1462B, 1462C, 1463E, 1463F, 1463G, 1463H, 1463K, 1466B, 1466C, 1467A, 1468, 1469, 1470A, 1471A, 1474A, 1474B, 1475E, 1476, 1477A, 1478, 1479B, 1479E, 1483B (partim 8%), 1486 (partim 10%), 1488C, 1492A, 1495A, 1496B, 1497A, 1498B, 1501B, 1503C, 1506A (partim 4%), 1537B, 1547B (partim 89%), 1548C (partim 14%), 1549B, 1550A, 1550C (partim 8%), 1550D (partim 73%), 1551C (partim 45%), 1554C (partim 9%), 1559, 1560B, 1560D, 1560K, 1560L, 1560M, 1560N, 1560P, 1560S, 1560T, 1560V, 1561A, 1564, 1565C, 1565E, 1565F, 1565G, 1565H, 1566C, 1568A, 1572B (partim 14%), 1572C (partim 4%), 1586A, 1591C, 1591E, 1592A, 1595B, 1603A (partim 13%), 1623C, 1624, 1625, 1626, 1627, 1628, 1629, 1630, 1631A, 1631B, 1632A (partim 88%), 1632D, 1632E, 1632F, 1633D, 1633E, 1633F, 1633H, 1633K, 1634A, 1634B, 1635C, 1636C, 1637C (partim 94%), 1638A, 1638B (partim 91%), 1639A, 1640, 1641, 1642A, 1643A, 1644A, 1645, 1646C, 1646D, 1647B, 1647C, 1647D, 1647E, 1648, 1649A, 1650/02A, 1650D, 1650E, 1651B, 1651K, 1652A, 1652B, 1653/02, 1653A, 1657B, 1664, 1665A, 1666E, 1666F, 1667, 1668C, 1668D, 1669A, 1670A, 1671, 1672B, 1672C, 1672D, 1673C, 1673D, 1673E, 1673F, 1674, 1675, 1676A, 1676B, 1679B, 1679C, 1680, 1681A, 1681B, 1682B, 1685A, 1686, 1687A, 1687B, 1688, 1689A, 1691C, 1696A, 1697A, 1697B, 1698A, 1700, 1701, 1702, 1703A, 1703B, 1704, 1705, 1706, 1707, 1708A, 1710A, 1710B, 1711, 1712D, 1713B, 1713C, 1713D, 1713E, 1714, 1715, 1716, 1718A, 1719, 1720, 1721, 1722, 1723, 1724, 1725, 1726A, 1729, 1730, 1731, 1732, 1733, 1735A, 1736, 1741A, 1744, 1745, 1746, 1747C, 1747E, 1747F, 1748, 1749, 1750, 1751, 1752, 1753A, 1755A, 1758A, 1760A, 1761, 1762, 1763A, 1763B, 1764, 1765, 1766A, 1766B, 1767A, 1767B, 1768A, 1768B, 1769, 1770, 1771, 1772, 1774A, 1775, 1776, 1777, 1778A, 1778B, 1779B, 1779C, 1779E, 1779F, 1779G, 1780A, 1781B, 1781C, 1782A, 1782B, 1782C, 1783E, 1783F, 1783G, 1784A, 1784B, 1785A, 1785B, 1786, 1787A, 1788A (partim 24%), 1789, 1790, 1791, 1792, 1793A, 1793B, 1794D, 1794F, 1795L, 1795R, 1796A, 1797D, 1797G, 1798, 1799C, 1802, 1803, 1804, 1805A, 1805B, 1806, 1807, 1808, 1809, 1810A, 1810B, 1811A, 1811B, 1812A, 1813A, 1814A, 1815A, 1815B, 1818A, 1819A, 1820A, 1822A, 1823A, 1824, 1825, 1826, 770K2 (partim 5%), 770L2 (partim 19%), 770M2 (partim 11%), 778B (partim 6%), 781G, 781K, 782E, 784B, 787/02, 787H (partim 90%), 812B, 815A (partim 5%), 860A (partim 85%), 868A, 914D, 918B, 930A, 958A, 960A, 963D, 963E, 964D, 965F, 968A, 969A, 976B, 977B, 984/02A, 985A, 986A, 987A, 988C, 988D, 989C, 989D, 990A, 991A, 992A, 993A, 994A, 995A, 999A, Div 3 Section A : parcelles 181C (partim 89%), 182B (partim 8%), 184, 185, 186C, 187, 189C (partim 15%), 189E, 189F, 189G, 391A, 394B, 408A, 410, 411, 412, 432B (partim 74%), 445C (partim 3%), 658A (partim 11%), 663B (partim 22%), 666, 672C (partim 12%), 675C (partim 7%), 675F

(partim 15%), 676 (partim 7%), 678A (partim 12%), 679 (partim 9%), 681A (partim 13%), 682A (partim 14%), 684A (partim 9%), 688D (partim 46%), 689A, 695B, 697B, 708, 709C, 710C, 710E, 710F, 713C, 714D, 716B, 718, 719A, 719B, 719C, 720L (partim 7%), 720M (partim 15%), 720N (partim 21%), 722A, 725B (partim 13%), 726A, 801, 802D (partim 54%), 802G, 802H, 802K (partim 42%), 802L (partim 5%)

Vu pour être annexé à l'arrêté du Gouvernement wallon du 14 avril 2016 de désignation du site Natura 2000 BE34027 – “ Bassin de la Lomme de Poix-Saint-Hubert à Grupont ”.

Namur, le 14 avril 2016.

Le Ministre-Président,

P. MAGNETTE

Le Ministre de l'Agriculture, de la Nature, de la Ruralité, du Tourisme
et des Infrastructures sportives, délégué à la Représentation à la Grande Région,

R. COLLIN

ANNEXE 2 : Délimitation du périmètre du site Natura 2000 BE34027 – “ Bassin de la Lomme de Poix-Saint-Hubert à Grupont ”**2.1. Carte délimitant le périmètre du site**

La présente carte fixe, au jour de la désignation du site, à l'échelle cartographique 1/10.000^e (publiée au 1/25.000^e) le périmètre du site.

Cette carte est également disponible :

- Sous format informatique sur le site Internet <http://natura2000.wallonie.be> ;
- Sous format papier auprès de chaque commune concernée ;
- Sous les deux formats, auprès des Directions extérieures territorialement concernées du Département de la Nature et des Forêts.

2.2. Prescriptions littérales visant à préciser le périmètre du site**Liste des parcelles et parties de parcelles cadastrales non comprises dans le périmètre du site Natura 2000 BE34027 – “ Bassin de la Lomme de Poix-Saint-Hubert à Grupont ”**

Les parcelles cadastrées ou ayant été cadastrées comme suit ne sont pas comprises dans le périmètre du site Natura 2000 BE34027 – “ Bassin de la Lomme de Poix-Saint-Hubert à Grupont ” :

COMMUNE : LIBIN Div 5 Section A : parcelles 175, 242Z2, 272G, 272H, 272K3, 272L3, 272M3, 272W2, 336, 343C, 346F, 353D, 360, 367B, 367C, 396C, 412G, 417A, 424D, 424H, 446L, 447, 448A2, 479B, 481, 482E, 483A, 488B, 488C, 488F, 495D, 495K, 552N, 552S, 721, Div 6 Section A : parcelles 653F4, 653L4, 654S9, 654T9, 661W, Section C : parcelles 167B
COMMUNE : SAINT-HUBERT Div 2 Section A : parcelles 1240, Section B : parcelles 105G, 115A, 115B, 116E, 118, 125A, 126C, 525B, 525C, 526B, 52A, 54A, 54D, 584C, 590D, 591E, 594A, 598T, 61A, 630K, 683F, 685E, 688A, 688L, 705, 707D, 795A, 802B, 808A, 809B, 816E, 819C, 837B, 837K, 845A, Section D : parcelles 1275P, 1279D, Div 3 Section A : parcelles 1310, 2093A, 2098A, 2099A, 2105, 2107B, 2159C, 2159E, 2159G, 2196C, 2208A, 2220, 2221A, 2247A2, 2247B2, 2253N2, 2253P2, 2253R2, 2253S2, 461, 475B, 479B, 481K, 482B, 484A, 502A, 514D, 515A, 521A, 593C, 621, 625D, 641B, 752R, Div 4 Section A : parcelles 18A2, 18X, 19B9, 26H2, Div 5 Section A : parcelles 1065, 117B, 156E, 170F, 191B, 202A, 207D, 209B, 215G, 338A, 366A4, 366C2, 366C3, 366C4, 366D, 366D3, 366D4, 366E3, 366F3, 366G3, 366H, 366H3, 366K, 366K3, 366L, 366L3, 366M, 366M3, 366N, 366N3, 366P, 366S2, 366T2, 366V3, 366W3, 368C, 376A, 389B, 389D, 58F, 58G, 59D, 64C, 65C, 711C, 718, 738B, 752A, 766B, 767B, 768B, 769A, 786A, 790E, 859B, 869A, 872, 874B, 875A, 916R
COMMUNE : TELLIN Div 1 Section B : parcelles 1017, 1018, 1019, 1020, 1022A, 1465B, 1465D, 1465E, 992, 995, Div 2 Section B : parcelles 1037L, 1171B, 1183B, 1219C, 1287A, 1304B, 1304D, 1479D, 1479F, 1485, 1488B, 1511A, 1517B, 1535A, 1535B, 1549C, 1572D, 1586C, 1592C, 1606B, 1607C, 1607D, 1608B, 770D2, 770G2, 770H2, 808C, 814C, 859A, 912B, 913B, 928B, Div 3 Section A : parcelles 11S, 190A, 225B, 384E, 646C, 656A, 720P, 727A

Vu pour être annexé à l'arrêté du Gouvernement wallon du 14 avril 2016 de désignation du site Natura 2000 BE34027 – “ Bassin de la Lomme de Poix-Saint-Hubert à Grupont ”.

Namur, le 14 avril 2016.

Le Ministre-Président,

P. MAGNETTE

Le Ministre de l'Agriculture, de la Nature, de la Ruralité, du Tourisme
et des Infrastructures sportives, délégué à la Représentation à la Grande Région,

R. COLLIN

ANNEXE 3 : Liste des types d'habitats naturels et des espèces pour lesquels le site est désigné et données y afférentes ; synthèse des critères scientifiques ayant conduit à la sélection du site Natura 2000 BE34027 – “ Bassin de la Lomme de Poix-Saint-Hubert à Grupont ”

La présente annexe indique, compte tenu des données actuellement disponibles :

- la liste des types d'habitats naturels et la liste des espèces pour lesquels le site est désigné ainsi que les données concernant respectivement leurs surfaces, leur niveau de population et l'estimation de leur état de conservation ; les types d'habitats naturels et les espèces prioritaires sont indiqués par un astérisque (*) ;
- une synthèse des résultats de l'évaluation de l'importance du site pour assurer la conservation des types d'habitats naturels d'intérêt communautaire de l'annexe VIII et des espèces d'intérêt communautaire de l'annexe IX et des espèces d'oiseaux de l'annexe XI de la loi du 12 juillet 1973 que le site abrite.

Ces résultats justifient la sélection du site comme site Natura 2000. Les données complètes, détaillant les résultats de l'application des critères de sélection, sont disponibles auprès des services centraux du Département de la Nature et des Forêts, 15 avenue Prince de Liège à 5100 Jambes et sur le site Internet <http://natura2000.wallonie.be>.

Les données relatives aux types d'habitats naturels (liste, surface et état de conservation) et aux espèces (liste, population et état de conservation) pour lesquels le site est désigné sont issues des formulaires standard de données établis entre 2002 et 2005. Ces données estimées à l'échelle du site au moment de sa sélection contiennent des approximations. Elles ont été pour partie actualisées, en particulier pour les surfaces, sur base des meilleures connaissances disponibles et il conviendra de poursuivre l'actualisation de ces données sur base d'une cartographie détaillée des habitats.

Le site BE34027 a été sélectionné pour les raisons suivantes : Ce site reprend le bassin de la Lomme entre Poix Saint-Hubert et Grupont. Il s'agit d'une des vallées ardennaises les mieux préservées de l'urbanisation, qui englobe entre autres la réserve du Prés des Forges et d'importants massifs forestiers comme les Bois de Tellin, de Smuid, et du Dessus à Mirwarticle Le site est en continuité avec celui du massif forestier de Daverdisse à l'ouest et de la Haute Wamme et Masblette à l'est. Les crêtes et versants du site sont dominés par la hêtraie et la chênaie à luzule. Les zones plus humides (argiles blanches notamment) y ont généralement été enrésinées mais possèdent un important potentiel de restauration de chênaie -boulaie et de landes humides. Les fonds de vallées alluviaux abritent quant à eux des forêts humides et alluviales, tandis que de petites zones d'éraiblières de ravins parsèment certains versants de la Lomme. En termes de milieux ouverts, le site comprend notamment des prairies maigres, des mégaphorbiaies et des landes. Le site contribue de ce fait à l'habitat de plusieurs espèces d'intérêt communautaire, dont la pie-grièche écorcheur, le cuivré de la bistorte et plusieurs espèces de chauves-souris. L'ensemble de la vallée présente un grand intérêt pour l'avifaune forestière, dont le pic mar et la cigogne noire. Les cours d'eau abritent quant à eux diverses espèces d'intérêt communautaire, notamment du chabot et du martin-pêcheur.

A. Types d'habitats naturels d'intérêt communautaire de l'annexe VIII de la loi pour lesquels le site est désigné

Types d'habitats naturels d'intérêt communautaire	Surface	EC	UG HIC*
9110	1530,00 ha	B	
9130	75,00 ha	B	
91E0*	65,00 ha	B	UG 7
9160	27,00 ha	C	

Types d'habitats naturels d'intérêt communautaire	Surface	EC	UG HIC*
4010	20,00 ha	C	
3260	19,00 ha	B	
6430	17,00 ha	C	
9190	15,00 ha	C	
4030	10,00 ha	C	
6410	4,00 ha	C	
6510	4,00 ha	C	
9180*	4,00 ha	C	UG 6
3130	3,00 ha	C	
3150	3,00 ha	C	
91D0*	1,50 ha	C	UG 6
6230*	0,50 ha	C	UG 2
8220	0,40 ha	B	

Légende : EC : estimation de l'état de conservation; A : conservation excellente ; B : conservation bonne ; C : conservation moyenne ; UG HIC* : unité(s) de gestion abritant ou susceptible(s) d'abriter (lorsque les données précises ne sont pas disponibles) l'habitat naturel d'intérêt communautaire prioritaire ; "-" : donnée non disponible

3130 : Eaux stagnantes, oligotrophes à mésotrophes avec végétation du Littorelletea uniflorae et/ou du Isoëto-Nanojuncetea

3150 : Lacs eutrophes naturels avec végétation du type Magnopotamion ou Hydrocharition

3260 : Rivières des étages planitiaire à montagnard avec végétation du Ranunculion fluitantis et du Callitriche-Batrachion

4010 : Landes humides atlantiques septentrionales à Erica tetralix

4030 : Landes sèches européennes (tous les sous-types)

6230* : Formations herbeuses à Nardus, riches en espèces, sur substrats siliceux des zones montagnardes (et des zones submontagnardes de l'Europe continentale)

6410 : Prairies à Molinia sur sols calcaires, tourbeux ou et argilo-limoneux (Molinion caeruleae)

6430 : Mégaphorbiaies hydrophiles d'ourlets planitiaires et des étages montagnard à alpin

6510 : Pelouses maigres de fauche de basse altitude (Alopecurus pratensis, Sanguisorba officinalis)

8220 : Pentas rocheuses siliceuses avec végétation chasmophytique

9110 : Hêtraies du Luzulo-Fagetum

9130 : Hêtraies de l'Asperulo-Fagetum

9160 : Chênaies pédonculées ou chênaies-charmaies subatlantiques et médio-européennes du Carpinion betuli

9180* : Forêts de pentes, éboulis ou ravins du Tilio-Acerion

9190 : Vieilles chênaies acidophiles des plaines sablonneuses à Quercus robur

91D0* : Tourbières boisées

91E0* : Forêts alluviales à Alnus glutinosa et Fraxinus excelsior (Alno-Padion, Alnion incarnae, Salicion albae)

B. Espèces des annexes IX et XI de la loi pour lesquelles le site est désigné

Code	Nom latin	Nom français	Population				EC
			résidente	migratoire			
				repr.	hiver	étape	
1096	Lampetra planeri	Lamproie de Planer	P				C
1163	Cottus gobio	Chabot	P				C
1303	Rhinolophus hipposideros	Petit Rhinolophe	0-1 i				C
1304	Rhinolophus ferrumequinum	Grand Rhinolophe	0-1 i				C
1321	Myotis emarginatus	Vespertilion à oreilles échancrées	0-1 i				C
1323	Myotis bechsteini	Vespertilion de Bechstein	0-1 i				C
1324	Myotis myotis	Grand Murin	0-1 i				C
1337	Castor fiber	Castor d'Europe	P				C
4038	Lycaena helle	Cuivré de la bistorte	10-50 i				C
A027	Egretta alba	Grande Aigrette			1-3 i		-
A030	Ciconia nigra	Cigogne noire		1 p			-
A072	Pernis apivorus	Bondrée apivore		1-2 p			-
A229	Alcedo atthis	Martin pêcheur d'Europe	P				-
A236	Dryocopus martius	Pic noir	3-5 p				-
A238	Dendrocopos medius	Pic mar	40-55 p				-
A338	Lanius collurio	Pie-grièche écorcheur		1-2 p			-

Légende : P = présence ; p = couple ; i = individu ; EC : estimation de l'état de conservation ; A : conservation excellente ; B : conservation bonne ; C : conservation moyenne ; vis. : visiteur ; occ. : occasionnel ; "-" : donnée non disponible

Vu pour être annexé à l'arrêté du Gouvernement wallon du 14 avril 2016 de désignation du site Natura 2000 BE34027 – “ Bassin de la Lomme de Poix-Saint-Hubert à Grupont ”.

Namur, le 14 avril 2016.

Le Ministre-Président,

P. MAGNETTE

Le Ministre de l'Agriculture, de la Nature, de la Ruralité, du Tourisme et des Infrastructures sportives, délégué à la Représentation à la Grande Région,

R. COLLIN

ANNEXE 4 : Désignation et délimitation du périmètre des unités de gestion du site Natura 2000 BE34027 – “ Bassin de la Lomme de Poix-Saint-Hubert à Grupont ”**4.1. Liste des unités de gestion délimitées au sein du site**

Le site abrite les unités de gestion suivantes :

- UG 1 - Milieux aquatiques
- UG 2 - Milieux ouverts prioritaires
- UG 3 - Prairies habitats d'espèces
- UG 5 - Prairies de liaison
- UG 6 - Forêts prioritaires
- UG 7 - Forêts prioritaires alluviales
- UG 8 - Forêts indigènes de grand intérêt biologique
- UG 9 - Forêts habitat d'espèces
- UG 10 - Forêts non indigènes de liaison
- UG 11 - Terres de cultures et éléments anthropiques
- UG temp 1 - Zones sous statut de protection
- UG temp 2 - Zones à gestion publique
- UG temp 3 - Forêts indigènes à statut temporaire

Les habitats naturels d'intérêt communautaire et les espèces d'intérêt communautaire que ces unités de gestion sont susceptibles d'abriter sont précisés par l'arrêté du Gouvernement wallon du 19 mai 2011 fixant les types d'unités de gestion susceptibles d'être délimitées au sein d'un site Natura 2000 ainsi que les interdictions et mesures préventives particulières qui y sont applicables.

4.2. Carte délimitant le périmètre des unités de gestion

Les cartes ci-annexées fixent, à l'échelle cartographique 1/10.000^e (publiée au 1/25.000^e) le périmètre des unités de gestion présentes sur le site. Les contours des unités de gestion correspondent à ceux des principaux types d'habitats naturels que le site abrite.

Cette carte est également disponible :

- Sous format informatique sur le site Internet <http://natura2000.wallonie.be> ;
- Sous format papier auprès de chaque commune concernée ;
- Sous les deux formats, auprès des Directions extérieures territorialement concernées du Département de la Nature et des Forêts.

Vu pour être annexé à l'arrêté du Gouvernement wallon du 14 avril 2016 de désignation du site Natura 2000 BE34027 – “ Bassin de la Lomme de Poix-Saint-Hubert à Grupont ”.

Namur, le 14 avril 2016.

Le Ministre-Président,

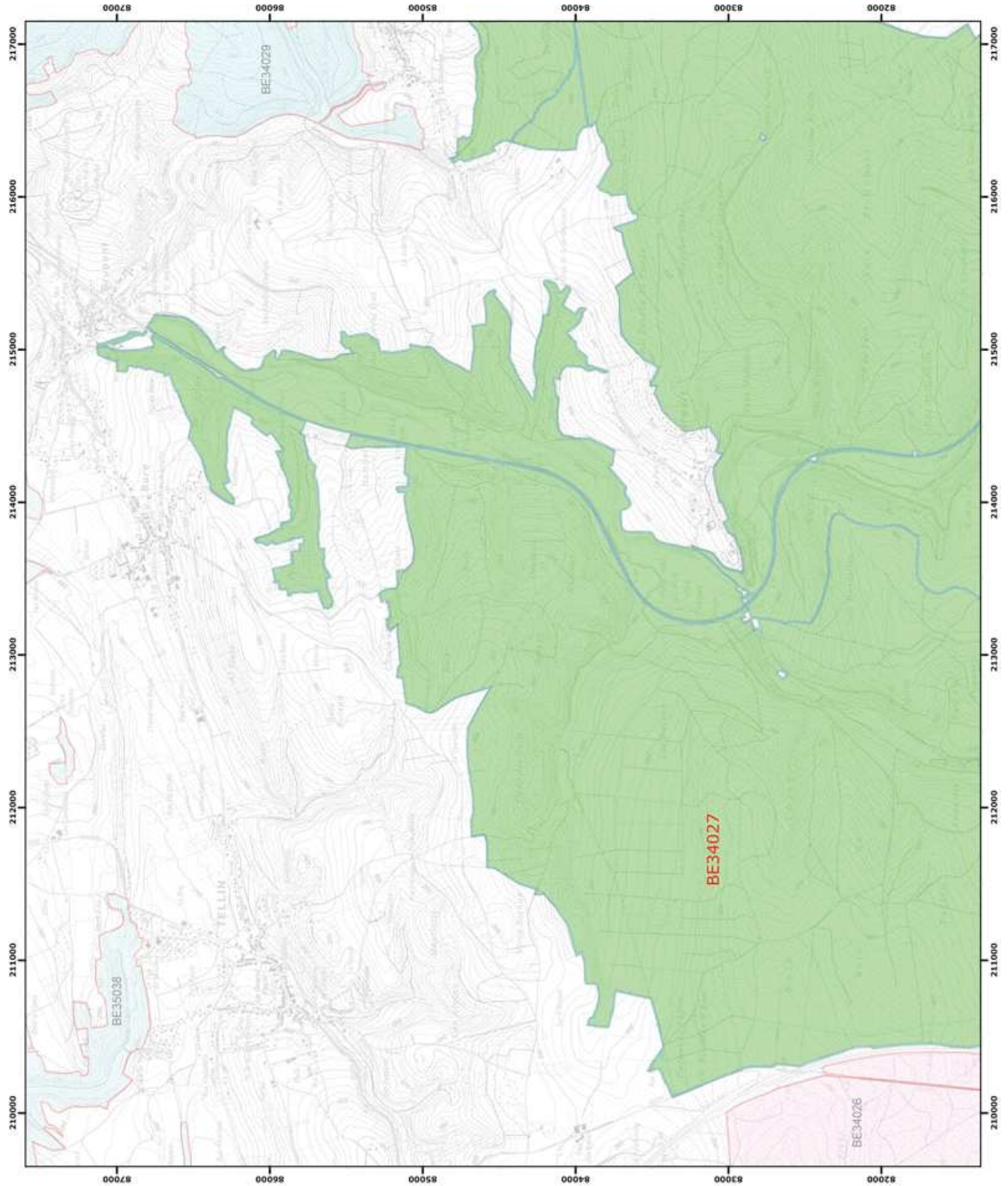
P. MAGNETTE

Le Ministre de l'Agriculture, de la Nature, de la Ruralité, du Tourisme
et des Infrastructures sportives, délégué à la Représentation à la Grande Région,

R. COLLIN

Annexe 2.1.
 Natura 2000 - BE34027 - Bassin de la Lomme de Poix-Saint-Hubert à Grupont 1 / 3
 Arrêté de désignation - Vue générale du périmètre du site

Service public de Wallonie



- Légende**
- Périmètres des sites**
- Périmètre du site**
- BE34027
- Périmètres des autres sites**
- BE34026
 - BE34029
 - BE35038

0 250 500 mètres

Coordonnées Lambert belge 1972
 © SPW-DGARNE; Fond de plan © IGN - Bruxelles

Le Ministre-Président

Paul MAGNETTE

Le Ministre de l'Agriculture, de la Nature, de la Ruralité, du Tourisme et des Infrastructures sportives, délégué à la Représentation à la Grande Région

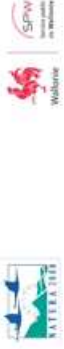
René COLLIN

Par délégation pour délivrance de copie conforme,

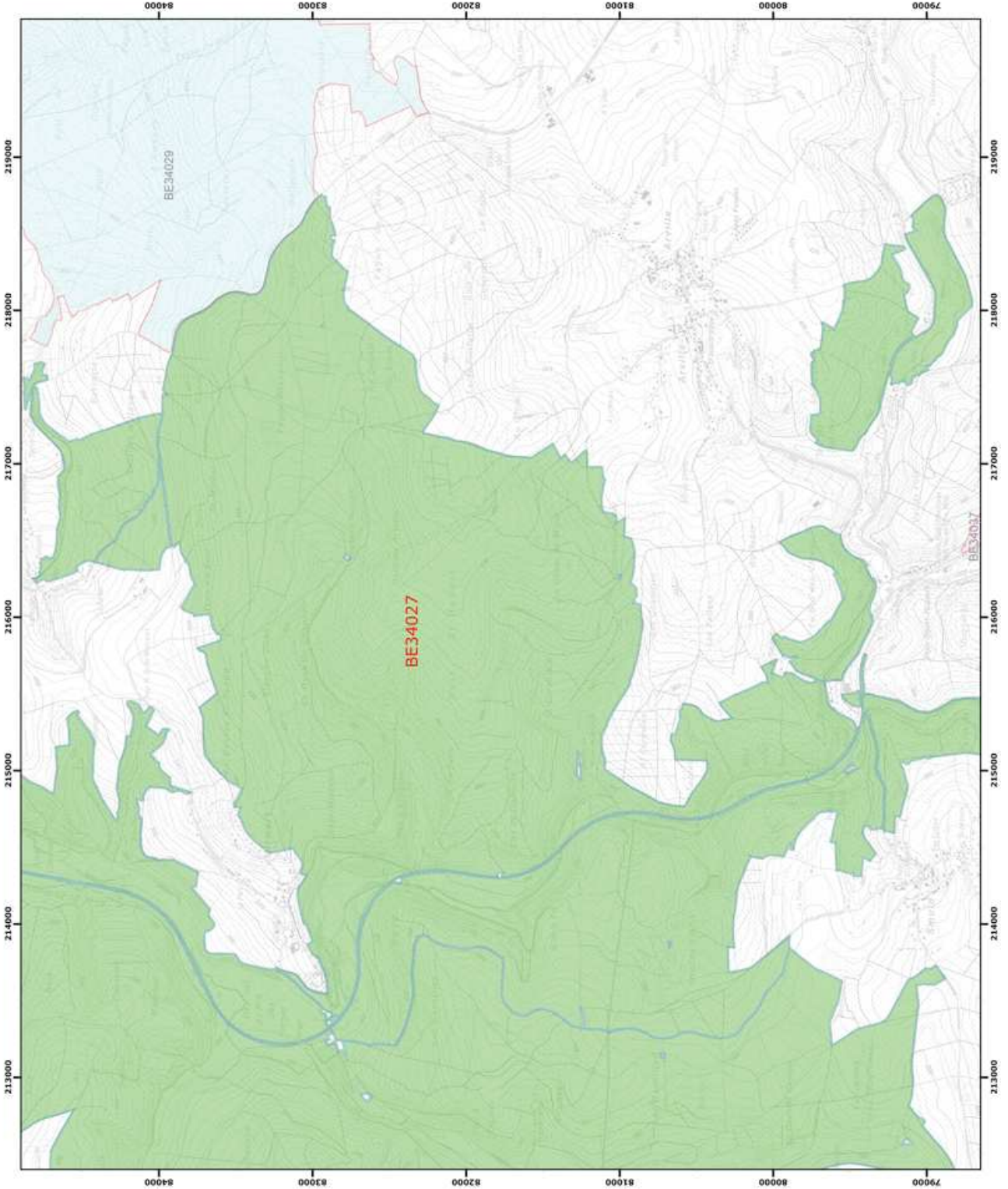
Date d'impression : mars 2016.

DIRECTION GÉNÉRALE OPÉRATIONNELLE DE L'AGRICULTURE, DES RESSOURCES NATURELLES ET DE L'ENVIRONNEMENT

Avenue Prince de Liège 15, B-5100 Namur
 Tél.: +32 (0)81 33 58 16 • Fax: +32 (0)81 33 58 22



- Légende**
- Périmètres des sites
 - Périmètre du site BE34027
 - Périmètres des autres sites BE34029, BE34028, BE34037



© SPW-DGARNE; Fond de plan © IGN - Bruxelles
Le Ministre-Président

Paul MAGNETTE
Le Ministre de l'Agriculture, de la Nature, de la Ruralité, du Tourisme et des Infrastructures sportives, délégué à la Représentation à la Grande Région

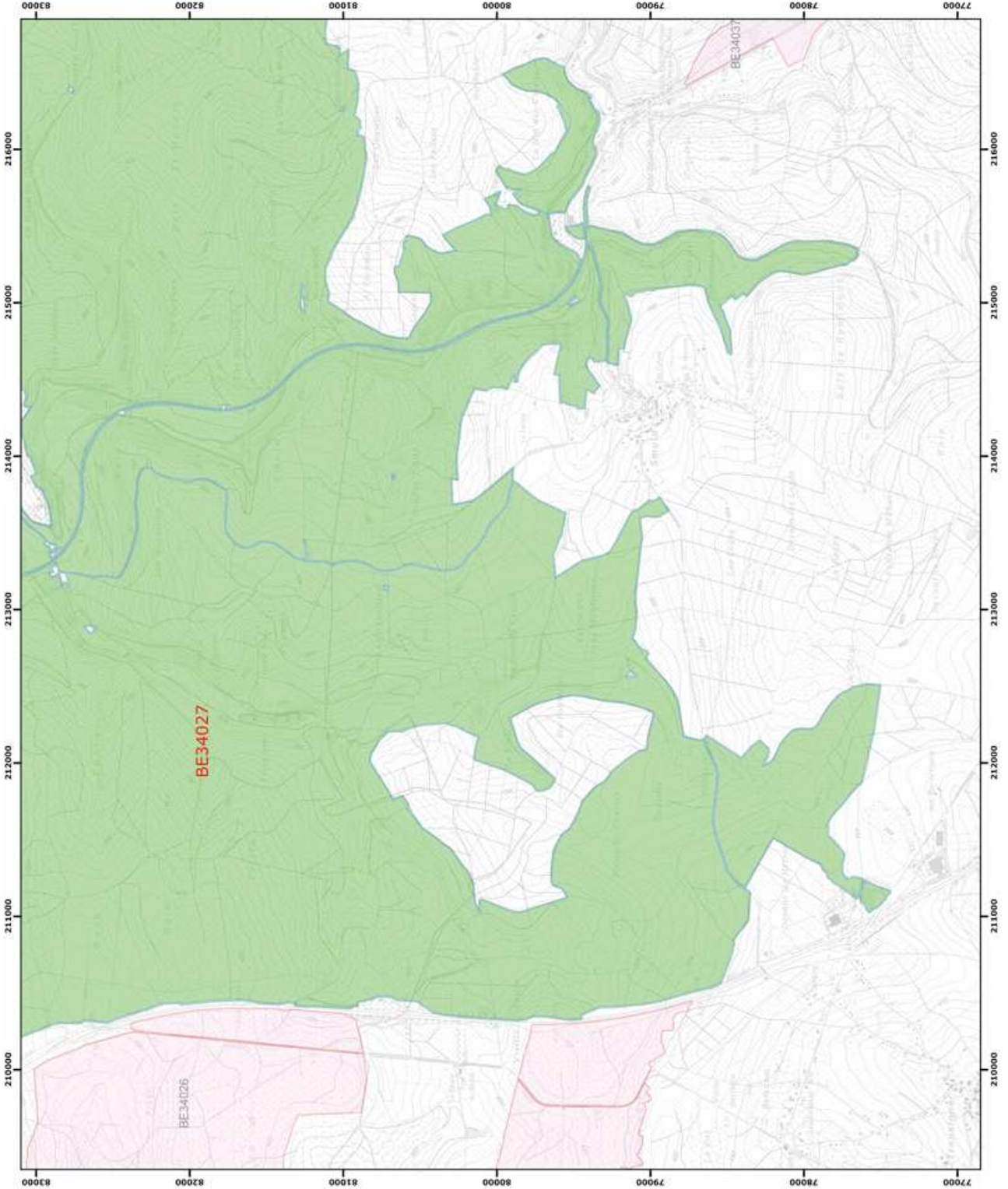
René COLLIN
Par délégation pour délivrance de copie conforme,

Date d'impression : mars 2016.
DIRECTION GÉNÉRALE OPÉRATIONNELLE DE L'AGRICULTURE, DES RESSOURCES NATURELLES ET DE L'ENVIRONNEMENT
Avenue Prince de Liège 15, B-5100 Namur
Tél.: +32 (0)81 33 58 16 • Fax: +32 (0)81 33 58 22

Annexe 2.1.
Natura 2000 - BE34027 - Bassin de la Lomme de Poix-Saint-Hubert à Grupont 3 / 3
Arrêté de désignation - Vue générale du périmètre du site



- Légende**
- Périmètres des sites
 - Périmètre du site BE34027
 - Périmètres des autres sites BE34026, BE34037



0 250 500 mètres

Coordonnées Lambert belge 1972
© SPW-DGARNE; Fond de plan © IGN - Bruxelles

Le Ministre-Président

Paul MAGNETTE
Le Ministre de l'Agriculture, de la Nature, de la Ruralité, du Tourisme et des Infrastructures sportives, délégué à la Représentation à la Grande Région

René COLLIN

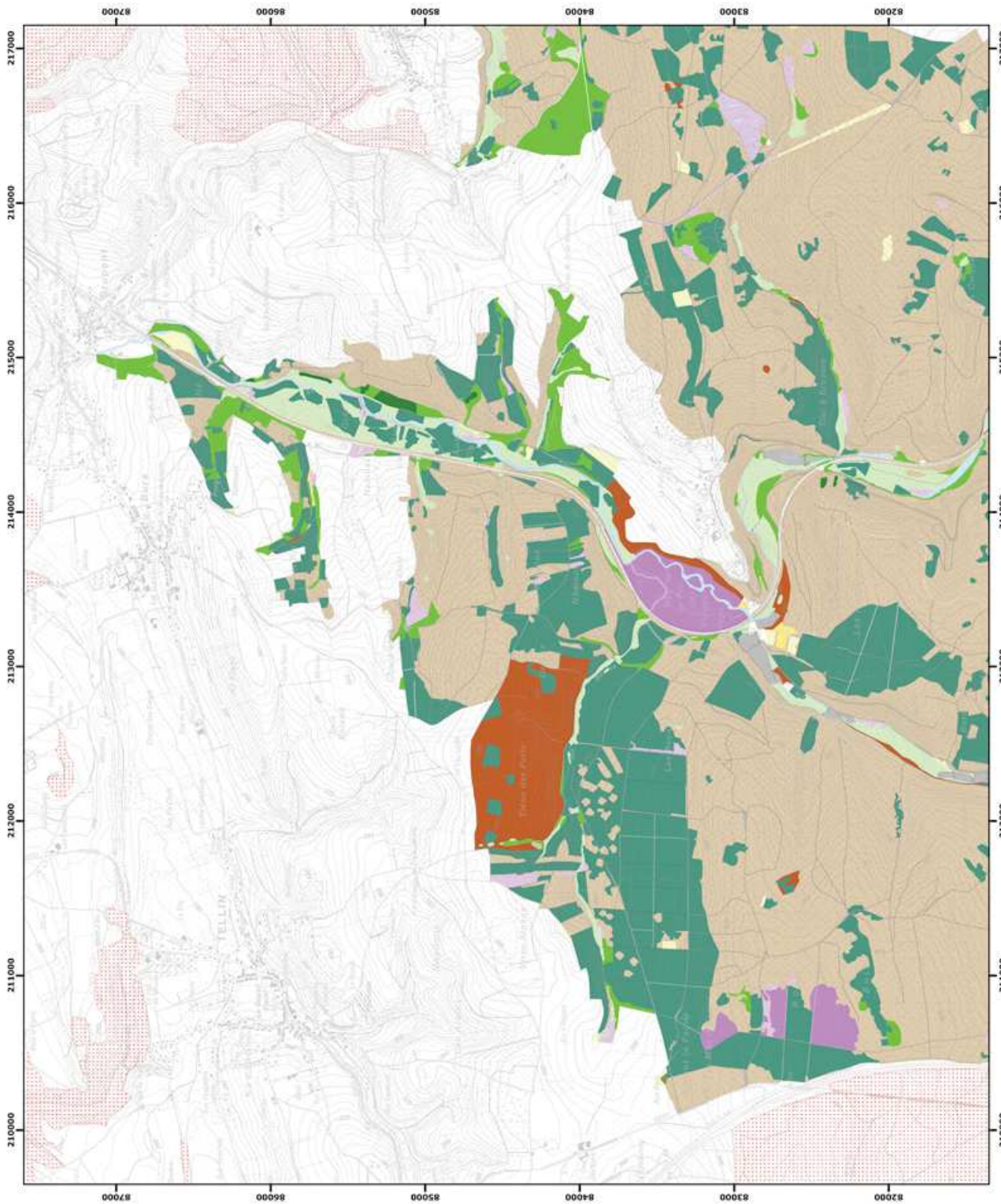
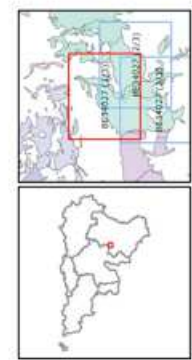
Per délégation pour délivrance de copie conforme,

Date d'impression : mars 2016.

DIRECTION GÉNÉRALE OPÉRATIONNELLE DE L'AGRICULTURE, DES RESSOURCES NATURELLES ET DE L'ENVIRONNEMENT
Avenue Prince de Liège 15, B-5100 Namur
Tél.: +32 (0)81 33 58 16 • Fax: +32 (0)81 33 58 22

Annexe 4.2.
Natura 2000 - BE34027 - Bassin de la Lomme de Poix-Saint-Hubert à Grupont 1 / 3
Arrêté de désignation - Unités de gestion

Service public de Wallonie



Légende

Unités de gestion de base

- UG 1 (milieux aquatiques)
- UG 2 (milieux ouverts prioritaires)
- UG 3 (prairies habitats d'espèces)
- UG 4 (landes expositives)
- UG 5 (prairies de liaison)
- UG 6 (forêts prioritaires)
- UG 7 (forêts prioritaires alluviales)
- UG 8 (forêts indigènes de grand intérêt biologique)
- UG 9 (forêts habitats d'espèces)
- UG 10 (forêts non indigènes de liaison)
- UG 11 (terres de cultures et éléments anthropiques)

Unités de gestion temporaires

- UG temp 1 (zones sous statut de protection)
- UG temp 2 (zones à gestion publique)
- UG temp 3 (forêts indigènes à statut temporaire)

Unités de gestion en surimpression

- UG S1 (moelle porrière et muette épaisse en UG1)
- UG S2 (démir de la sucrerie)

Autres

- Emprises des cartes
- Autre site Natura 2000



© SPW-DGARNE; Fond de plan © IGN - Bruxelles
Le Ministre-Président

Paul MAGNETTE

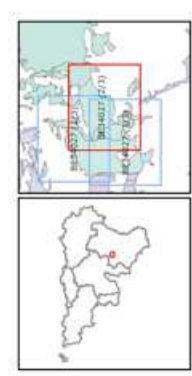
Le Ministre de l'Agriculture, de la Nature, de la Ruralité, du Tourisme et des Infrastructures sportives, délégué à la Représentation à la Grande Région

René COLLIN

Par délégation pour délivrance de copie conforme,

Date d'impression : mars 2016.

DIRECTION GÉNÉRALE OPÉRATIONNELLE DE L'AGRICULTURE, DES RESSOURCES NATURELLES ET DE L'ENVIRONNEMENT
Avenue Prince de Liège 15, B-5100 Namur
Tél.: +32 (0)81 33 33 33 • Fax: +32 (0)81 33 33 33
http://www.dgarnet.wallonie.be (page 3) / 177 (Document Rubrique)



- Légende**
- Unités de gestion de base**
- UG 1 (milieux aquatiques)
 - UG 2 (milieux ouverts prioritaires)
 - UG 3 (prairies habitats d'espèces)
 - UG 4 (landes expositives)
 - UG 5 (prairies de faison)
 - UG 6 (forêts prioritaires)
 - UG 7 (forêts prairiales alluviales)
 - UG 8 (forêts indigènes de grand intérêt biologique)
 - UG 9 (forêts habitats d'espèces)
 - UG 10 (forêts non indigènes de faison)
 - UG 11 (terres de cultures et éléments anthropiques)
- Unités de gestion temporaires**
- UG temp 1 (zones sous statut de protection)
 - UG temp 2 (zones à gestion publique)
 - UG temp 3 (forêts indigènes à statut temporaire)
- Unités de gestion en surimpression**
- UG S1 (moelle porrière et molette épaisse en UG1)
 - UG S2 (démir de la sucrerie)

Autres

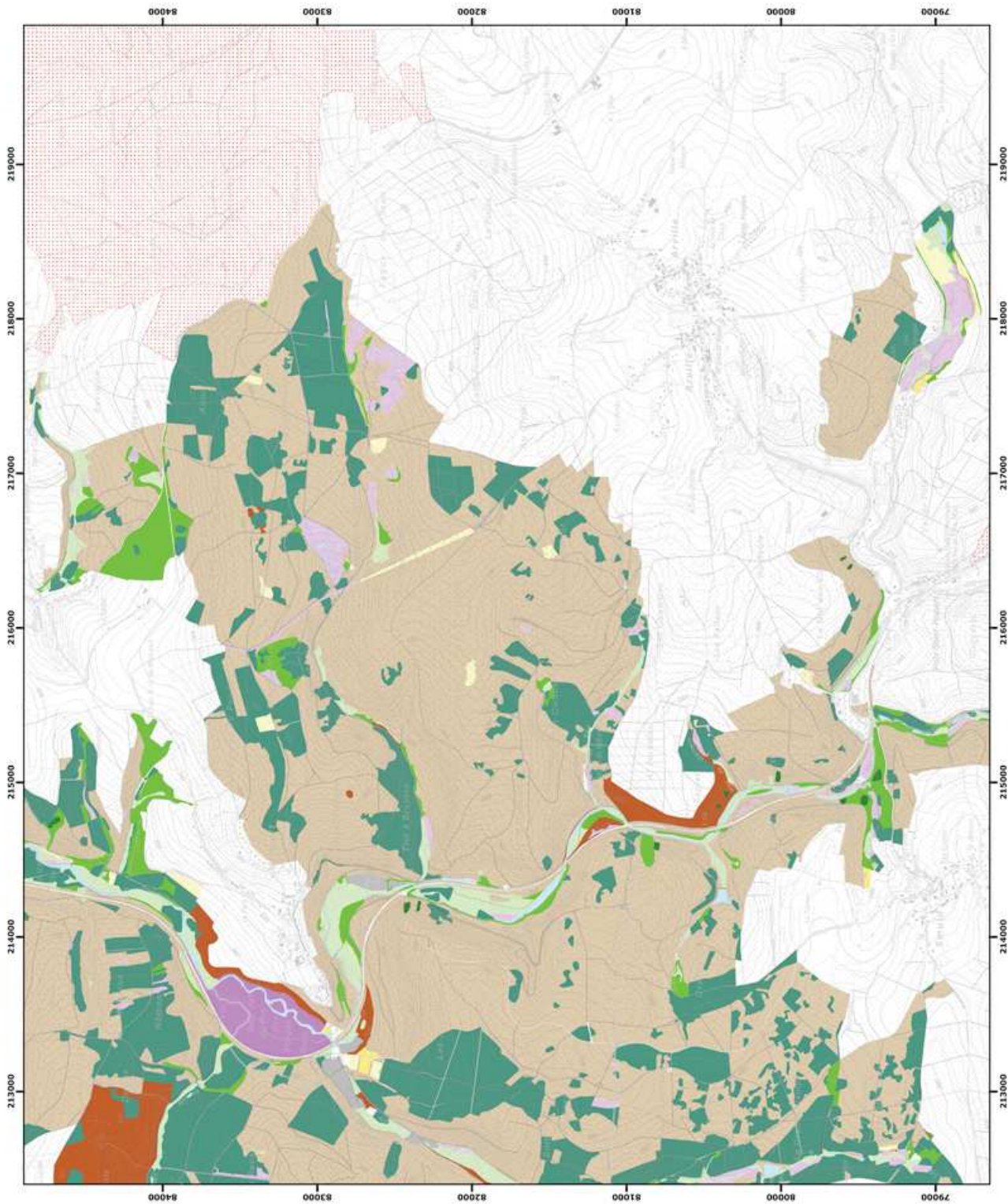
- Emprises des cartes
- Autre site Natura 2000

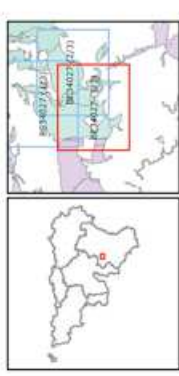
© SPW-DGARNE; Fond de plan © IGN - Bruxelles
Le Ministre-Président

Paul MAGNETTE
Le Ministre de l'Agriculture, de la Nature, de la Ruralité,
du Tourisme et des Infrastructures sportives,
délégué à la Représentation à la Grande Région

René COLLIN
Per délégation pour délivrance de copie conforme,

Date d'impression : mars 2016.
DIRECTION GÉNÉRALE OPÉRATIONNELLE
DE L'AGRICULTURE, DES RESSOURCES NATURELLES
ET DE L'ENVIRONNEMENT
Avenue Prince de Liège 15, B-5100 Namur
Tél.: +32 (0)81 30 30 30 • Fax: +32 (0)81 30 30 30
http://www.dgarnet.wallonie.be





Légende

Unités de gestion de base

- UG 1 (milieux aquatiques)
- UG 2 (milieux ouverts prioritaires)
- UG 3 (prairies habitats d'espèces)
- UG 4 (bandes extensives)
- UG 5 (prairies de liaison)
- UG 6 (forêts prioritaires)
- UG 7 (forêts prioritaires alluviales)
- UG 8 (forêts indigènes de grand intérêt biologique)
- UG 9 (forêts habitats d'espèces)
- UG 10 (forêts non indigènes de liaison)
- UG 11 (terres de cultures et éléments anthropiques)

Unités de gestion temporaires

- UG temp 1 (zones sous statut de protection)
- UG temp 2 (zones à gestion publique)
- UG temp 3 (forêts indigènes à statut temporaire)

Unités de gestion en surimpression

- UG S1 (moelle porrière et muette épaisse en UG1)
- UG S2 (démir de la sucrerie)

Autres

- Emprises des cartes
- Autre site Natura 2000

© SPW-DGARNE; Fond de plan © IGN - Bruxelles
Le Ministre-Président

Paul MAGNETTE
Le Ministre de l'Agriculture, de la Nature, de la Ruralité,
du Tourisme et des Infrastructures sportives,
délégué à la Représentation à la Grande Région

René COLLIN

Per délégué pour délivrance de copie conforme,

Date d'impression : mars 2016.

**DIRECTION GÉNÉRALE OPÉRATIONNELLE
DE L'AGRICULTURE, DES RESSOURCES NATURELLES
ET DE L'ENVIRONNEMENT**

Avenue Prince de Liège 15, B-5100 Namur
Tél: +32 (0)81 33 41 00 • Fax: +32 (0)81 33 41 01
http://www.dgarnet.wallonie.be (page 3) • http://www.natura2000.be