

ANNEXE 1 : Liste des parcelles et parties de parcelles cadastrales comprises dans le site Natura 2000 BE34026 – Massif forestier de Daverdisse

Les parcelles cadastrées ou ayant été cadastrées comme suit sont comprises dans le site Natura 2000 BE34026 – “ Massif forestier de Daverdisse ” :

COMMUNE : DAVERDISSE Div 1 Section A : parcelles 1, 11B, 12D, 12E, 13A, 15, 16, 18B, 19B, 20, 21A, 23A, 23B, 25, 26B, 26C, 27, 28, 2B, 2C, 2D, 30A, 30B, 31, 32A, 33, 34, 35, 36A, 36E, 37A, 38, 39B, 39C, 39D, 39E, 39F, 39G, 39H, 3A, 41B, 41C, 42, 6A, 7, 8, 9A, Section B : parcelles 1, 10 (partim 78%), 1053B (partim 7%), 1053D, 1053E (partim 8%), 1069C, 1069D, 1069E, 1069F, 1070, 1071C, 1071D, 1081A (partim 33%), 1083A, 1083B, 1084, 1085A, 1085B, 1086C, 1086D, 1086E, 1087A, 1087B, 1088A (partim 12%), 1094 (partim 7%), 1097A (partim 8%), 1098A, 1099C (partim 20%), 1111A (partim 51%), 1112B (partim 32%), 1113A (partim 35%), 1114A (partim 35%), 1115D (partim 69%), 1116C, 1116D, 1117A, 1121D (partim 54%), 1123D (partim 39%), 1125E (partim 78%), 1125F, 1127C, 1128B (partim 79%), 1129D, 1130B, 1131E (partim 40%), 1132B, 1133B (partim 43%), 1133F, 1133G, 1133H, 1133K, 1133L, 1134H, 1136B7 (partim 6%), 1136B8 (partim 16%), 1136C8 (partim 8%), 1136E8 (partim 8%), 1136F7 (partim 8%), 1136P10, 1136R10, 1136R7, 1136S10, 1136S7, 1136T10, 1136T9 (partim 22%), 1136V10 (partim 8%), 1136W10 (partim 8%), 1136W4 (partim 12%), 1139A3 (partim 92%), 1139B3 (partim 11%), 1139S2 (partim 18%), 1139T2 (partim 24%), 1139V (partim 14%), 1139V2 (partim 47%), 1139Y2, 1163A (partim 23%), 1164A, 1164B, 1169A (partim 36%), 1171, 1172A (partim 39%), 1173A, 1174A, 1175A, 1177C, 1179D, 1179E, 1179F (partim 69%), 1180D (partim 86%), 1181A, 1181B, 1182A, 1183A, 1184A, 1184B, 1185C, 1186A, 1187A, 1187B, 1188A, 1188B, 1189C, 1190C, 1191B, 1192E, 1193A, 1194E, 1196, 1197, 1198A, 11C (partim 43%), 1200, 1202B, 1202C, 1203, 1204, 1205, 1207A, 1208, 1209, 1210, 1211, 1212B, 1212C (partim 93%), 1212D, 1212E, 1213A, 1213B, 1214A, 1216 (partim 95%), 1217, 1219, 1220, 1221A, 1222A, 1223, 1224, 1225, 1226, 1227A, 1229A (partim 15%), 1230A, 1230B, 1230E, 1231E, 1231F, 1231G, 1231H, 1231K, 1232A (partim 29%), 1232B (partim 38%), 1233A, 1233B, 1234, 1235, 1236 (partim 51%), 1237 (partim 62%), 1238 (partim 71%), 1239 (partim 73%), 1240E, 1241A, 1242A, 1243A, 1244B, 1244C, 1245A, 1245B, 1245C, 1246B, 1246C, 1246D, 1247C, 1248, 1249 (partim 78%), 1250 (partim 85%), 1252, 1253, 1254, 1255A, 1255B, 1255C, 1256 (partim 93%), 1257A, 1258A, 1258B, 1258C, 1258D, 1259, 1260, 1261, 1262A, 1262B, 1262C, 1263A, 1263B, 1263C, 1264D, 1265A, 1265C, 1266A, 1266B, 1267, 1268, 1269B, 1269C, 1270A, 1270B, 1271A, 1271B, 1271C, 1271D, 1271E, 1272, 1273, 1274A, 1274B, 1274C, 1274D, 1274E, 1275C, 1276A, 1276D, 1276E, 1276F, 1277, 1278A, 1278B, 1279, 1280B, 1280C, 1281B, 1281C, 1282C, 1283, 1284, 1285, 1286A, 1286B, 1287, 1288A, 1289A, 1290, 1291A, 1291C, 1291D, 1292A, 1293A, 1294, 1295, 1296E, 1296F, 1296G, 1297, 1298A, 1299A, 1299B, 1300, 1301A, 1301B, 1301G, 1302A, 1302B, 1302C, 1303A, 1304A, 1306A, 1307B, 1308, 1309, 1310A, 1311, 1312D, 1312E, 1314A, 1315A, 1315B, 1316B, 1316C, 1318, 1322B, 1323, 1325A, 1328A, 1329D, 1329E, 1329F, 1329G, 1329H, 1329K, 1330A, 1330B, 1331A, 1331B, 1331C, 1332A, 1333A, 1333B, 1333C, 1333D, 1333E, 1335A, 1336C, 1337B, 1337C, 1337D, 1338C, 1338D, 1339A, 1339B, 1340, 1341A, 1341B, 1344A, 1345, 1346, 1347, 1348, 1349, 1351A, 1352, 1353, 1354, 1355, 1356, 1357, 1358E, 1359B, 1360C, 1361A, 1361B, 1361C, 1361D, 1361F, 1361G, 1362D, 1364A, 1365E, 1365F, 1365G, 1366, 1369A, 1369B, 1370, 1371A, 1374A, 1375A, 1376A, 1377A, 1378A, 1380A, 1381A, 1382, 1383B, 1384B, 1385A, 1386B, 1387B, 1388F, 1389A, 1390K, 1391B, 1391G, 1391H, 1391K, 1391L, 1392F, 1392G, 1393, 1394, 1395, 1396A, 1396B, 1397, 1398, 1399C, 1399D, 1400, 1401, 1402C, 1403C, 1404, 1405A, 1405B, 1406, 1407, 1408, 1409, 1410, 1411A, 1413A, 1414A, 1414B, 1415A (partim 79%), 1416A, 1417, 1418, 1420 (partim 77%), 1421B (partim 76%), 1422C (partim 7%), 1438A (partim 89%), 1438B

(partim 68%), 1439B, 1440B, 1441A, 1441B, 1442A, 1442B, 1442C, 1443A, 1443B, 1444A, 1446, 1448A, 1449E, 1449F, 1449G, 1450, 1451, 1452A, 1452B, 1453, 1454A, 1454B, 1455A, 1455B, 1456A, 1456B, 1456C, 1457, 1458, 1460A, 1461A, 1461F, 1461G, 1462C, 1463B, 1463C, 1464A, 1464B, 1464D, 1465A, 1465B, 1466E, 1466F, 1467C, 1468A, 1469A, 1470, 1471A, 1471B, 1472, 1473, 1474D, 1475, 1476, 1477, 1478, 1480A, 1481A, 1481B, 1482A, 1482B, 1483A, 1483B, 1484, 1485, 1486, 1487, 1489C, 1490A, 1491A, 1492A, 1493C, 1494A, 1494B, 1494C, 1495A, 1495B, 1496A, 1497A, 1498, 1499, 1502B, 1502C, 1503C, 1504A, 1504B, 1505, 1506A, 1506F, 1507, 1508, 1509, 1510E, 1512A, 1513, 1514A, 1518A, 1519A, 1520A, 1522A, 1524B, 1527K, 1527L, 1529A11 (partim 7%), 1529B (partim 75%), 1529K10 (partim 80%), 1529L11, 1529R10 (partim 7%), 1529R9 (partim 74%), 1529S10, 1529S9 (partim 6%), 1529W8 (partim 72%), 1530D, 1531A10, 1531A5, 1531B10, 1531C10, 1531C9, 1531D10, 1531D9, 1531E10, 1531F10, 1531F4, 1531F9, 1531G10, 1531G4, 1531G9, 1531H10, 1531H4, 1531H5, 1531K10, 1531K3, 1531K9, 1531L10, 1531L9, 1531M, 1531M10, 1531M4, 1531M9, 1531N, 1531N10, 1531N4, 1531N9, 1531P10, 1531P4, 1531P9, 1531R10, 1531R9, 1531S2, 1531S5, 1531S9, 1531T, 1531T9, 1531V5, 1531V9, 1531W5, 1531W9, 1531X4, 1531X5, 1531X7, 1531X9, 1531Y8, 1531Y9, 1531Z9, 1532F, 1532G, 1533B, 1534, 1535, 1536A, 1537A, 1538A (partim 16%), 1538B (partim 26%), 1538B5, 1538G3 (partim 15%), 1538K, 1538P3 (partim 55%), 1538W4, 1538Z3, 1539A, 1540, 1541A, 1542A, 1543A, 1545, 1546A, 1546B, 1546C, 1546D, 1547, 1548, 1549, 1550, 1551, 1552, 1553, 1554A, 1558B, 1560, 1561, 1562, 1564A, 1565, 1566B, 1566C, 1568, 17D (partim 6%), 2A, 353G (partim 22%), 35B (partim 55%), 361B, 362B, 365B (partim 89%), 365C (partim 92%), 39/02D, 392 (partim 6%), 393, 394H, 394L, 394M, 394N, 394P, 394R, 395G, 395H, 395K, 395L, 395N, 395P, 395R, 395S, 39G (partim 14%), 39H, 401, 405B, 413C (partim 50%), 414A, 414B, 414C, 414D, 414E, 414F, 414G, 414H, 414K, 414L, 417H, 417K, 419B, 420A, 421D, 422F (partim 20%), 423H (partim 8%), 424A, 425, 433 (partim 58%), 435A (partim 7%), 438, 439A, 440B (partim 5%), 440E (partim 11%), 440F (partim 11%), 452 (partim 7%), 463C (partim 9%), 4D, 5, 506C (partim 7%), 508C, 509C (partim 94%), 509L, 509M, 509N, 512G, 512K, 512M, 513H (partim 49%), 513L (partim 18%), 514A, 515, 516, 518D, 518E, 522F, 523D, 523E, 524B (partim 92%), 528A (partim 79%), 529B, 529C, 529D, 530A, 533B (partim 74%), 533C (partim 68%), 545 (partim 33%), 547A (partim 18%), 547B (partim 26%), 548A (partim 48%), 548B (partim 64%), 549A (partim 89%), 550A, 550C, 554A, 556A, 557B, 558C, 559, 560, 561, 562E, 563A, 564 (partim 77%), 565A (partim 42%), 578W (partim 28%), 705A (partim 5%), 706B (partim 91%), 707A, 707B, 707C, 707D, 707F, 707G, 707H, 707L (partim 44%), 707M, 709A (partim 78%), 710C (partim 77%), 710D (partim 75%), 711A (partim 88%), 712C, 712D (partim 73%), 716A, 718, 719, 720, 721A, 721B, 723B, 723C, 724, 726A, 727, 728, 729, 730A, 730B, 731R, 731S, 731T, 731V, 731W, 731X, 731Y, 733C, 733D, 734E, 734G, 734H, 734K, 734L, 736C (partim 41%), 739C (partim 37%), 740D (partim 88%), 741H, 742C, 745F, 748F, 748G, 750C, 751C, 752D, 752E, 753C, 753H, 755C, 756C, 759B, 761, 762, 763A, 763B, 764E, 765A, 766D, 767B, 767C, 768A, 769A, 770A, 770G, 770K, 770L (partim 67%), 770M, 773A, 774, 775, 792C (partim 36%), 792D (partim 21%), 794B (partim 41%), 798A, 798B, 799 (partim 35%), 802B (partim 60%), 807, 809A (partim 71%), 811B (partim 53%), 811C (partim 40%), 812A, 815, 816A (partim 92%), 818A, 819A, 819B, 820, 821, 822, 823, 824D, 824E, 824F, 824G, 824H, 824K, 825, 826, 827, 828A, 828B, 828C, 829, 830, 833B, 833C, 834B, 834C, 835A (partim 94%), 836, 837A, 837D, 837F, 838, 839G, 841F, 842B, 843, 844A, 844B, 845, 846, 847A, 848, 850A, 851B, 851C, 852B, 852C, 854A, 855, 856, 857A, 859, 860A (partim 93%), 860B (partim 90%), 861 (partim 91%), 862 (partim 76%), 863A, 863B, 863C, 865A, 866, 868, 869, 870A, 871, 872A, 874A, 875, 876A, 878, 879, 881A, 882A, 882B, 883, 884A, 884B, 885, 886, 887, 888, 889, 890A, 891A (partim 87%), 892A (partim 28%), 894 (partim 16%), 895 (partim 54%), 896, 897F, 898, 899 (partim 10%), 8B (partim 88%), 8C (partim 9%), Div 3 Section A : parcelles 12A, 13, 14F, 14H, 14K, 15A, 19A, 19B, 1C, 20A,

20C, 20D, 20E, 21A, 21B, 21C, 22, 23C, 23D, 23E, 23F, 23G, 26D, 26E, 26F, 26K, 27B, 27C, 28, 29, 2E, 2G, 2H, 2K, 302A (partim 44%), 304F (partim 63%), 30A, 30C, 30D, 30E, 30F, 31A, 31B, 31C, 31D, 31E, 323Y (partim 48%), 324M, 324T (partim 74%), 324V (partim 14%), 34C, 34D, 35D, 36, 38C, 38D, 3E, 3G, 3H, 40A, 41A, 43B, 44, 45A, 46A, 47A (partim 58%), 48A, 497G (partim 49%), 4A, 505D, 505E, 506B, 506E (partim 37%), 508, 509A (partim 15%), 509B (partim 45%), 509C (partim 90%), 515D (partim 13%), 516, 517, 519A (partim 83%), 520D (partim 9%), 521K (partim 7%), 522E, 522F (partim 94%), 522G (partim 18%), 525, 526, 527, 528, 529, 530B (partim 71%), 530D (partim 82%), 531, 532A, 533A, 534C, 535C, 537A (partim 6%), 53E, 541B (partim 32%), 545A (partim 21%), 54B, 54C, 55B, 562G (partim 6%), 563C (partim 8%), 58A, 59A, 60A, 60B, 62E (partim 89%), 62F (partim 46%), 64B, 64H, 64L (partim 85%), 69E2 (partim 65%), 69G2, 69T (partim 7%), 70G (partim 6%), 73A, 74, 76B, 77B, 77C, 78B (partim 89%), 78C (partim 93%), 78F, 78G, 78H, 78K, 78L (partim 93%), 78M, 78N (partim 80%), 78P (partim 93%), 78R, 800D12 (partim 8%), 800E14 (partim 7%), 800G9 (partim 7%), 800Y6 (partim 6%), 800Z6 (partim 5%), 812B (partim 70%), 813, 814A, 815 (partim 32%), 817, 818, 819A, 82/03, 82/04 (partim 83%), 82/05, 820B, 821A, 821C, 822A, 822B, 822C, 822D, 823A, 823B, 82G2 (partim 72%), 82K, 82L (partim 40%), 82M (partim 73%), 82N (partim 52%), 83A, 83B, 84E (partim 66%), 86B (partim 76%), 86C (partim 88%), 87A, 88A (partim 73%), 89A (partim 85%), 89B, 8A, 90A, 98E, 98F (partim 42%), 9A, Div 4 Section A : parcelles 1055, 1060, 1065D, 1065E, 1065F, 1065G, 1066, 1067, 1068E, 1068F, 1068G, 1069D, 1070, 1071A, 1071D, 1071G, 1072, 1073A, 1074A, 1075D, 1076H, 1076K, 1086D (partim 41%), 1126 (partim 6%), 1127 (partim 1%), 1129Z (partim 13%), 1130, 1137A (partim 77%), 1138, 1139, 1140, 1142A, 1144A, 1148B, 1151C, 1151D, 1152A, 1155A, 1157A, 1159A, 1162A, 1162B, 1163, 741D (partim 19%), 742 (partim 18%), 744A (partim 20%), 745B (partim 53%), 747C (partim 59%), 762B (partim 27%), 765A (partim 25%), 766A (partim 19%), 767B (partim 16%), 768C (partim 21%), 770B (partim 56%), Section B : parcelles 115/02D (partim 63%), 115C, 118C, 119C, 121E, 123D (partim 49%), 123F (partim 86%), 371H (partim 17%), 376K (partim 51%), 78 (partim 6%), 79 (partim 25%), 90B (partim 9%)
COMMUNE : LIBIN Div 4 Section A : parcelles 100, 101, 102A, 102B, 103, 104, 105C, 11, 12A, 12B, 13, 14A, 16A, 17A, 1A, 2, 20A, 21A, 22, 23, 24, 25, 26A, 27A, 28A, 29A, 29B, 3, 30A, 30B, 30C, 31, 32, 35A, 36A, 37A, 38A, 4, 40, 41A, 41B, 42C, 42E, 45A, 46A, 49, 5, 50, 51, 62T4 (partim 33%), 64 (partim 12%), 65E, 65G, 66C, 66D, 69A (partim 16%), 6A, 6B, 72A (partim 37%), 74A (partim 4%), 75A (partim 79%), 77C (partim 82%), 79B, 79C, 7C, 7D, 8, 80, 81A, 82H, 82K, 82L, 83B, 83C, 85, 86, 87, 88, 89, 91A, 91B, 92E, 93 (partim 80%), 94, 95A (partim 69%), 97A, 98/02A (partim 95%), 98K (partim 18%), 99A, 9A, Section B : parcelles 432C, Section C : parcelles 10A, 11, 12, 13, 14A, 14B, 15 (partim 51%), 15/02, 1557A (partim 15%), 1558 (partim 3%), 1577 (partim 11%), 1578A (partim 11%), 1581A (partim 18%), 1583 (partim 70%), 1584B, 1584C, 1585A, 1587, 1588B, 1590A, 1592A, 1593B, 1593C, 1594, 1595, 1596A, 1596B, 1596C, 1597 (partim 83%), 1598/02A, 1598/02B, 1598A, 1598B, 1599, 16, 1600, 1601 (partim 7%), 1634 (partim 36%), 1635A, 1635B, 1635C, 1636, 1637, 1638, 1639, 1642, 1643, 1644, 1645, 1646, 1647, 1648B, 1648C, 1650, 1651, 1652, 1653, 1654, 1655 (partim 95%), 1656A, 1657A, 1658, 1659A, 1662 (partim 88%), 1663 (partim 86%), 1664 (partim 92%), 1665, 1666A, 1668D (partim 78%), 1671, 1672 (partim 33%), 17 (partim 33%), 174F (partim 58%), 175, 176A (partim 11%), 19A, 1A, 22, 23, 24, 26A, 27, 28, 29, 30, 31, 32 (partim 94%), 33A (partim 89%), 33B (partim 89%), 34C (partim 85%), 34D (partim 88%), 35 (partim 87%), 36A (partim 74%), 3B, 4, 5, 6, 784B (partim 14%), 7B, 838P (partim 56%), 838W (partim 6%), 839A (partim 87%), 842A (partim 4%), 852 (partim 95%), 853, 856, 858, 859A, 860A, 860B, 860C, 863A, 864, 866, 867 (partim 74%), 868 (partim 79%), 869 (partim 87%), 872A (partim 78%), 873D (partim 44%), 874 (partim 18%), 875 (partim 14%), 922A (partim 92%), 922B (partim 89%), 922E (partim 81%), 923A (partim 69%), 923B (partim 65%), 924 (partim 51%), 925 (partim 39%), 926/02 (partim 13%), 926A (partim 30%), 926B

(partim 29%), 926C (partim 25%), 926D (partim 20%), 927 (partim 14%), 928A (partim 12%), 929C (partim 10%), 930 (partim 7%), 931 (partim 8%), 932 (partim 8%), 934A (partim 11%), 935A (partim 10%), 935B (partim 10%), 98P (partim 12%), 98R (partim 35%), 98S (partim 42%), 98Z (partim 27%), 9E, Div 6 Section C : parcelles 102A, 103C, 103D, 103E, 104A, 105C, 106C, 107B, 10F (partim 3%), 114, 115F (partim 95%), 115K, 12D (partim 15%), 12M (partim 93%), 163E (partim 1%), 19E (partim 28%), 1D4 (partim 4%), 20A, 21A, 23A, 32A, 34B, 34C, 37A (partim 82%), 37B (partim 93%), 38, 40, 41, 42, 43, 44, 45A, 46B, 48C (partim 0%), 49A (partim 50%), 50 (partim 20%), 51A (partim 12%), 57A (partim 17%), 60, 61K (partim 87%), 61M, 64C, 64D (partim 16%), 70A (partim 81%), 71A, 71B, 72 (partim 6%), 73B (partim 86%), 75A (partim 9%), 81E, 81F (partim 11%), 82B, 82C, 84, 90A, 91A (partim 82%)
COMMUNE : TELLIN Div 1 Section B : parcelles 2070L, 2070M, 2071B (partim 78%), 2073C, 2073D, 2073H, 2073K, 2074B (partim 81%), 2074C (partim 92%), Div 4 Section D : parcelles 251 (partim 5%), 256 (partim 5%), 279/02 (partim 8%), 287D (partim 71%), 288 (partim 22%), 289, 290, 291, 292, 293 (partim 54%), 294 (partim 37%), 295 (partim 23%), 296 (partim 6%), 303C, 303D (partim 91%), 304D (partim 1%), 304E, 306 (partim 25%), 307B, 308, 309, 310, 311A, 311B, 311C, 311D, 316D2 (partim 73%), 316M2 (partim 47%), 317 (partim 9%), 318 (partim 39%), 319, 320, 322A, 326A, 327A, 328 (partim 71%), 329 (partim 91%), 330, 331, 332, 333, 334, 335, 336, 337, 338, 339, 340, 341A, 341B, 342, 343, 344, 345, 346, 347, 348, 349, 350, 351, 352, 353, 354A, 354B, 354C, 354D
COMMUNE : WELLIN Div 1 Section C : parcelles 551A, 551P3 (partim 33%), 552F2 (partim 13%), 552K3 (partim 6%), 552R2, 553E (partim 72%), 554R2 (partim 87%), 554W2 (partim 3%), 558B, 558C, 559B, 560A, 561A, 562A, 564B (partim 93%), 565A, 572A (partim 81%), 573 (partim 33%), 574 (partim 36%), 577A (partim 35%), 578A (partim 95%), 578B, 580, 581B, 584B, 585D, 585E, 586C, 587F, 587G, 588, 591 (partim 86%), 592B, 593, 594, 595, 596, 597A, 602A, 603A, 605, 606A, 609B, 611, 619A, 624C, 625A, 625B, 626A, 626B, 635A, 637A, 638, 643B, 643C, 644A, 651, 652, 653B, 653C, 654, 655, 656, 657C, 658, 659, 660, 661G, 661H, 661K (partim 94%), 661L, 662, 663, 664A, 665, 666C, 667C, 670H, 670K, 671C, 671D, 673F, 674C, 677B, 678D, 678E, 679D, 679E, 681L, 681M, 681N, 682C, 684A, 685A, 686A, 687C, 687D, 688A, 689A, 690A, 691A, Div 2 Section A : parcelles 1442A (partim 32%), 1442B, 1443A, 1444B, 1445B, 1446B, 1447/02 (partim 92%), 1447B, 1448B, 1450B, 1452, 1452/02, 1453, 1454A, 1455B, 1456A, 1457B, 1458A, 1460B, 1463C, 1464C, 1465D, 1468D, 1469B, 1469E, 1470D, 1470E, 1472E, 1473A, 1474A, 1474B (partim 62%), 1475E (partim 63%), 1475F (partim 94%), 1475G, 1475H, 1475K, 1475M, 1478B, 1482C, 1483/02 (partim 41%), 1483D, 1483F, 1483H, 1483K (partim 74%), 1484C, 1485F, 1485G, 1486/02, 1486C, 1487, 1491D, 1495B (partim 20%), 1499H, 1499K (partim 51%), 1499N (partim 2%), 1500A, 1501A, 1502B, 1502C (partim 40%), 1574A3, 1574B, 1574B3 (partim 5%), 1574C (partim 94%), 1574D, 1574D3 (partim 6%), 1574E, 1574E2 (partim 9%), 1574E3 (partim 6%), 1574F, 1574F2 (partim 8%), 1574F3, 1574G, 1574G3, 1574H, 1574H3 (partim 17%), 1574K2 (partim 14%), 1574L2 (partim 14%), 1574S2, 1574T2, 1574V2, 1574X (partim 52%), 1574X2, 1574Y2, 1574Z2, 1575A, 1651 (partim 3%), 1652V4 (partim 4%), 1652V5 (partim 5%), 1684, 1685, 1686, 1687, 1688A, 1689A, 400/02A (partim 13%), 428A (partim 14%), 428C (partim 16%), 428D, 430/02, 430A (partim 10%), 430B, 432A, 433A, 434C, 434E (partim 80%), 437A, 438A, 440, 441A (partim 18%), 449 (partim 88%), 450 (partim 6%), Div 3 Section B : parcelles 1000D, 1003A, 1004G, 1004L, 1011B, 1013, 1014D, 1015, 1016A, 1024B, 1029C, 1031M, 1032B, 1033B, 1036B, 1038E (partim 8%), 1042A, 1044A, 1047B, 1049D, 1050A (partim 91%), 1052E, 1056/02 (partim 39%), 1056E, 1056F, 1440A (partim 64%), 1444D, 1445A, 1494 (partim 3%), 1495A (partim 9%), 1495B (partim 32%), 1496A, 1497B, 1498, 1499, 1500, 1501, 1502, 1502/02C, 1503, 1504A, 1504B, 1505A, 1505B, 1507B, 1508A, 1508B, 1509A, 1509B, 1510, 1511, 1512, 1513, 1514A, 1516A, 1517D, 1521, 1522C, 1522D, 1523B, 1524A, 1525B, 1527A, 1528, 1529A, 1532, 1533, 1534A, 1540C (partim 92%), 1541, 1552A, 1560A, 1563, 1564A

(partim 64%), 1569A (partim 92%), 1570, 1571, 1572B, 1578A, 1581B, 1582A, 1586C (partim 75%), 1589A (partim 75%), 1589B, 1590B, 1592A, 1598A, 1600B, 1602A, 1606C, 1608C, 1609, 1614A, 1619A, 1621, 1622, 1624A, 1625, 1626, 1629B, 1630A, 1630B, 1631A (partim 6%), 1632A (partim 25%), 1663A (partim 13%), 1666 (partim 33%), 1669 (partim 67%), 1671, 1673B (partim 20%), 1674, 1677 (partim 20%), 1684B (partim 26%), 1685H (partim 50%), 1685K, 1685L, 1687K (partim 16%), 1690C, 1691D, 1691E, 1692B, 1693/03 (partim 17%), 1693B, 1693E, 1693G, 1693H, 1693L (partim 86%), 1693M, 1694A, 1695, 1696, 1697, 1698, 1699A, 1699C, 1699D, 1700D, 1700E, 1700F, 1700G, 1700H, 1700K, 1701B, 1701C, 1703A, 1703B, 1704, 1705, 1706D, 1706E, 1707, 1708, 1709, 1711A, 1712A, 1714A, 1714B, 1716C, 1716D, 1720F, 1721A, 1722B, 1725B, 1726D, 1728C, 1728D, 1729B (partim 95%), 1735A, 1736A, 1737A (partim 85%), 1738A, 1739A, 1740A (partim 82%), 1741A (partim 90%), 1744B, 1745A, 1746B, 1748A, 1749, 1750, 1751B, 1751C, 1751D, 1752, 1753L, 1753M, 1753N, 1753P, 1754B, 1754D, 1754H, 1755, 1756A2, 1756B2, 1756C2, 1756D2, 1756E2, 1756M, 1756P, 1756R, 1756S, 1756T, 1756V, 1756Z, 1757, 1758, 1759N, 1759R, 1759T, 1760/02B, 1760/02C, 1760C, 1761H, 1761N, 1763M (partim 81%), 1763N, 1764E (partim 17%), 1764F, 912B (partim 70%), 936D (partim 63%), 937A, 939A, 940A, 953A, 955A, 960A, 964B, 965/04D (partim 45%), 967H (partim 51%), 967K, 967L (partim 64%), 968E, 969C, 971A, 972F, 974B, 977E, 980D, 991B, 993A, Div 4 Section B : parcelles 721, 722, 723H (partim 5%), 723P (partim 86%), 723Y, 723Z (partim 41%), 724A (partim 9%), 726C (partim 20%), 732B, 733A (partim 92%), 734, 735A (partim 87%), 736A (partim 6%), 737A (partim 30%), 739A (partim 44%), 739C, 739D, 740B, 741, 742, 743, 747A, 749D, 751B, 752A, 752B, 753F, 754A, 755E, 755F, 756D, 756E, 757C, 759, 760, 764A, 768A, 772A, 772B, 772E, 773A, 773B, 774, 775, 776, 780A, 782D, 784B, 785A, 785B, 786F, 787A, 788E, 788F, 789D, 789E, 790C, 792, 793, 797A, 800A, 803, 804, 805/02, 805A, 805C, 806C, 806D, 812A, 815C, 838, 843A, 845C, 846, 847 (partim 80%), 849, 850, 851C, 851D, 854A, 855A, 856, 857A, 858, 859 (partim 47%), 860 (partim 9%), 861 (partim 60%), 879A, 882, 883A, 886A, 886D, 888E, 888F, 890D, 890E, 891B, 891D, 891E, 895B, 896, 897, 898, 899A, 899D, 900D, 901A, 902A, 902B, 902D, 902E, 903, 904, 905, 906E, 906F, 906G, 907A, 910, 911, 912, 913, 914A, 914D, 915B, 916A, 917B, 917C, 917D, 917E, 918, 919, 920, 921E, 921F, 921G, 923, 927A, 928A, 930, 931, Div 5 Section C : parcelles 813C, 814, 815D (partim 59%), 817, 818A, 819A

Vu pour être annexé à l'arrêté du Gouvernement wallon du 14 avril 2016 de désignation du site Natura 2000 BE34026 – “ Massif forestier de Daverdisse ”.

Namur, le 14 avril 2016.

Le Ministre-Président,

P. MAGNETTE

Le Ministre de l'Agriculture, de la Nature, de la Ruralité, du Tourisme
et des Infrastructures sportives, délégué à la Représentation à la Grande Région,

R. COLLIN

ANNEXE 2 : Délimitation du périmètre du site Natura 2000 BE34026 – “ Massif forestier de Daverdisse ”

2.1. Carte délimitant le périmètre du site

La présente carte fixe, au jour de la désignation du site, à l'échelle cartographique 1/10.000^e (publiée au 1/25.000^e) le périmètre du site.

Cette carte est également disponible :

- Sous format informatique sur le site Internet <http://natura2000.wallonie.be> ;
- Sous format papier auprès de chaque commune concernée ;
- Sous les deux formats, auprès des Directions extérieures territorialement concernées du Département de la Nature et des Forêts.

2.2. Prescriptions littérales visant à préciser le périmètre du site

Liste des parcelles et parties de parcelles cadastrales non comprises dans le périmètre du site Natura 2000 BE34026 – “ Massif forestier de Daverdisse ”

Les parcelles cadastrées ou ayant été cadastrées comme suit ne sont pas comprises dans le périmètre du site Natura 2000 BE34026 – “ Massif forestier de Daverdisse ” :

COMMUNE : DAVERDISSE Div 1 Section B : parcelles 1054A, 1102A, 1105A, 1108A, 1109B, 1110, 1119C, 1136A8, 1136C7, 1136E7, 1136L9, 1136M10, 1136M9, 1136N9, 1136R9, 1136S9, 1136Y8, 1136Z7, 1139Z2, 1167B, 1229B, 1229E, 1419A, 1436A, 1529B11, 1529C11, 1529D11, 1529T9, 1529V10, 1529W7, 1529X7, 1529X8, 1529Y7, 1529Y8, 1538A5, 1538F3, 1538V4, 20D, 27/02, 27G, 30B, 349B, 355B, 373B, 39/02C, 40, 413B, 42, 429, 430A, 436, 440C, 453E, 454B, 454D, 455B, 46D, 47F, 506B, 513M, 544, 867B, 917A, 918C, 919, Div 3 Section A : parcelles 541C, 546A, 552D, 565B, 566, 568A, 571B, 573B, 574B, 581A, 581B, 582A, 582B, 583B, 64G, 800A7, 800D7, 800K14, 800P11, 800V9, 80C3, 80T3, 811P2, 816, 82P, 82Y, Div 4 Section A : parcelles 1085A3, 1085C6, 1085D4, 1085E4, 1085F6, 1085H6, 1085K, 1085P4, 1085R6, 1085S6, 1085T6, 1085V, 1086E, 1134A, 751B, Section B : parcelles 126A, 127C, 127D, 130, 26, 95A, 98A, 98B

COMMUNE : LIBIN Div 4 Section A : parcelles 62G6, 90A, 98G, Section B : parcelles 433A, Section C : parcelles 1536, 1555, 840, 920, 938D, 953C, Div 6 Section C : parcelles 12B, 12L, 162, 164F, 166C7, 1F5, 1G4, 1M3, 2B, 56B, 62A, 73C, 78B, 78C

COMMUNE : TELLIN Div 1 Section B : parcelles 1564N, Div 4 Section D : parcelles 196, 199, 200, 240, 241, 242, 245, 246, 248, 252B, 255C, 255D, 259, 263A, 264A, 268, 271A, 275A, 275B, 276, 277, 281, 282, 283, 284, 285, 286, 303B, 304C, 305

COMMUNE : WELLIN Div 1 Section C : parcelles 551S3, 552G2, 552R3, 552Z2, 553C, 553D, 554V2, Div 2 Section A : parcelles 1533A, 1574S, 1574T, 1628, 1652X5, 1657D5, 1657E, 1657F, 1657G, 1657M, 1657Y3, 1657Z3, 448E, Div 3 Section B : parcelles 1062D, 1068F, 1402Y, 1446B, 1631B, 1631C, 1633, 1661D, 1667D, 1668, 1670, 1687G, 1759S, 1762E, 1763/02, 1763/03, Div 4 Section B : parcelles 669A, 669B, 669E3, 669F, 669S3, 669V3, 669Y3, 723X, Div 5 Section C : parcelles 815C, 816B

Vu pour être annexé à l'arrêté du Gouvernement wallon du 14 avril 2016 de désignation du site Natura 2000 BE34026 – “ Massif forestier de Daverdisse ”.

Namur, le 14 avril 2016.

Le Ministre-Président,

P. MAGNETTE

Le Ministre de l'Agriculture, de la Nature, de la Ruralité, du Tourisme
et des Infrastructures sportives, délégué à la Représentation à la Grande Région,

R. COLLIN

ANNEXE 3 : Liste des types d'habitats naturels et des espèces pour lesquels le site est désigné et données y afférentes ; synthèse des critères scientifiques ayant conduit à la sélection du site Natura 2000 BE34026 – “ Massif forestier de Daverdisse ”

La présente annexe indique, compte tenu des données actuellement disponibles :

- la liste des types d'habitats naturels et la liste des espèces pour lesquels le site est désigné ainsi que les données concernant respectivement leurs surfaces, leur niveau de population et l'estimation de leur état de conservation ; les types d'habitats naturels et les espèces prioritaires sont indiqués par un astérisque (*) ;
- une synthèse des résultats de l'évaluation de l'importance du site pour assurer la conservation des types d'habitats naturels d'intérêt communautaire de l'annexe VIII et des espèces d'intérêt communautaire de l'annexe IX et des espèces d'oiseaux de l'annexe XI de la loi du 12 juillet 1973 que le site abrite.

Ces résultats justifient la sélection du site comme site Natura 2000. Les données complètes, détaillant les résultats de l'application des critères de sélection, sont disponibles auprès des services centraux du Département de la Nature et des Forêts, 15 avenue Prince de Liège à 5100 Jambes et sur le site Internet <http://natura2000.wallonie.be>.

Les données relatives aux types d'habitats naturels (liste, surface et état de conservation) et aux espèces (liste, population et état de conservation) pour lesquels le site est désigné sont issues des formulaires standard de données établis entre 2002 et 2005. Ces données estimées à l'échelle du site au moment de sa sélection contiennent des approximations. Elles ont été pour partie actualisées, en particulier pour les surfaces, sur base des meilleures connaissances disponibles et il conviendra de poursuivre l'actualisation de ces données sur base d'une cartographie détaillée des habitats.

Le site BE34026 a été sélectionné pour les raisons suivantes : Il s'agit d'un site comprenant le massif forestier situé autour du village de Daverdisse, s'étirant entre Halma et Gembes. Il est parcouru par la Lesse et englobe les parcours de vallons encaissés, affluents de la Lesse, et notamment le Ry des Glands et l'Almache. Ce site est en continuité avec celui de la Haute Wimbe à l'est et le site du Bassin de la Lomme de Poix-Saint-Hubert à Grupont à l'Est. Le site est un vaste ensemble dominé par les hêtraies et chênaies à luzule, mais le relief accusé et l'humidité locale des sols permettent la présence d'une variété d'autres habitats forestiers, dont des chênaies humides, ainsi que de remarquables forêts alluviales le long du réseau hydrographique. Les quelques zones ouvertes et prairiales du site, essentiellement situées dans les fonds de vallée ou à proximité de ceux-ci, abritent notamment des milieux d'intérêt communautaire tels que des prairies maigres et des mégaphorbiaies contribuant à l'habitat du Cuivré de la bistorte et du triton crêté. Le site se révèle enfin d'une grande importance pour l'avifaune forestière (cigogne noire, pics mar et noir, ...), tandis que les cours d'eau contribuent à l'habitat du chabot, de la bouvière et du martin-pêcheur.

A. Types d'habitats naturels d'intérêt communautaire de l'annexe VIII de la loi pour lesquels le site est désigné

Types d'habitats naturels d'intérêt communautaire	Surface	EC	UG HIC*
9110	1400,00 ha	B	
9130	160,00 ha	C	
9160	65,00 ha	C	
9190	60,00 ha	C	
91E0*	50,00 ha	C	UG 7
3260	30,10 ha	B	
9180*	8,00 ha	B	UG 6

Types d'habitats naturels d'intérêt communautaire	Surface	EC	UG HIC*
6430	8,00 ha	C	
4030	8,00 ha	C	
4010	8,00 ha	C	
6510	3,00 ha	C	
3150	2,00 ha	C	
8220	0,50 ha	C	
6410	0,50 ha	C	
6230*	0,20 ha	C	UG 2

Légende : EC : estimation de l'état de conservation; A : conservation excellente ; B : conservation bonne ; C : conservation moyenne ; UG HIC* : unité(s) de gestion abritant ou susceptible(s) d'abriter (lorsque les données précises ne sont pas disponibles) l'habitat naturel d'intérêt communautaire prioritaire ; "-" : donnée non disponible

3150 : Lacs eutrophes naturels avec végétation du type Magnopotamion ou Hydrocharition

3260 : Rivières des étages planitiaire à montagnard avec végétation du Ranunculion fluitantis et du Callitriche-Batrachion

4010 : Landes humides atlantiques septentrionales à Erica tetralix

4030 : Landes sèches européennes (tous les sous-types)

6230* : Formations herbeuses à Nardus, riches en espèces, sur substrats siliceux des zones montagnardes (et des zones submontagnardes de l'Europe continentale)

6410 : Prairies à Molinia sur sols calcaires, tourbeux ou et argilo-limoneux (Molinion caeruleae)

6430 : Mégaphorbiaies hydrophiles d'ourlets planitiaux et des étages montagnard à alpin

6510 : Pelouses maigres de fauche de basse altitude (Alopecurus pratensis, Sanguisorba officinalis)

8220 : Pentes rocheuses siliceuses avec végétation chasmophytique

9110 : Hêtraies du Luzulo-Fagetum

9130 : Hêtraies de l'Asperulo-Fagetum

9160 : Chênaies pédonculées ou chênaies-charmaies subatlantiques et médio-européennes du Carpinion betuli

9180* : Forêts de pentes, éboulis ou ravins du Tilio-Acerion

9190 : Vieilles chênaies acidophiles des plaines sablonneuses à Quercus robur

91E0* : Forêts alluviales à Alnus glutinosa et Fraxinus excelsior (Alno-Padion, Alnion incarnae, Salicion albae)

B. Espèces des annexes IX et XI de la loi pour lesquelles le site est désigné

Code	Nom latin	Nom français	Population			EC	
			résidente	migratoire			
				repr.	hiver		étape
1078	Callimorpha quadripunctaria	Ecaille chinée	1-20 i				C
1088	Cerambyx cerdo	Grand capricorne	P				-
1096	Lampetra planeri	Lamproie de Planer	P				C
1134	Rhodeus sericeus amarus	Bouvière	P				C
1163	Cottus gobio	Chabot	P				C
1166	Triturus cristatus	Triton crêté	P				C
4038	Lycaena helle	Cuivré de la bistorte	10-100 i				C
A030	Ciconia nigra	Cigogne noire		3 p			-
A072	Pernis apivorus	Bondrée apivore		1 p			-
A229	Alcedo atthis	Martin pêcheur d'Europe	2-4 p				-
A236	Dryocopus martius	Pic noir	6-8 p				-
A238	Dendrocopos medius	Pic mar	160-180 p				-

Légende : P = présence ; p = couple ; i = individu ; EC : estimation de l'état de conservation ; A : conservation excellente ; B : conservation bonne ; C : conservation moyenne ; vis. : visiteur ; occ. : occasionnel ; "-" : donnée non disponible

Vu pour être annexé à l'arrêté du Gouvernement wallon du 14 avril 2016 de désignation du site Natura 2000 BE34026 – " Massif forestier de Daverdisse ".

Namur, le 14 avril 2016.

Le Ministre-Président,

P. MAGNETTE

Le Ministre de l'Agriculture, de la Nature, de la Ruralité, du Tourisme et des Infrastructures sportives, délégué à la Représentation à la Grande Région,

R. COLLIN

ANNEXE 4 : Désignation et délimitation du périmètre des unités de gestion du site Natura 2000 BE34026 – “ Massif forestier de Daverdisse ”

4.1. Liste des unités de gestion délimitées au sein du site

Le site abrite les unités de gestion suivantes :

- UG 1 - Milieux aquatiques
- UG 2 - Milieux ouverts prioritaires
- UG 4 - Bandes extensives
- UG 5 - Prairies de liaison
- UG 6 - Forêts prioritaires
- UG 7 - Forêts prioritaires alluviales
- UG 8 - Forêts indigènes de grand intérêt biologique
- UG 9 - Forêts habitat d'espèces
- UG 10 - Forêts non indigènes de liaison
- UG 11 - Terres de cultures et éléments anthropiques
- UG temp 2 - Zones à gestion publique
- UG temp 3 - Forêts indigènes à statut temporaire

Les habitats naturels d'intérêt communautaire et les espèces d'intérêt communautaire que ces unités de gestion sont susceptibles d'abriter sont précisés par l'arrêté du Gouvernement wallon du 19 mai 2011 fixant les types d'unités de gestion susceptibles d'être délimitées au sein d'un site Natura 2000 ainsi que les interdictions et mesures préventives particulières qui y sont applicables.

4.2. Carte délimitant le périmètre des unités de gestion

Les cartes ci-annexées fixent, à l'échelle cartographique 1/10.000^e (publiée au 1/25.000^e) le périmètre des unités de gestion présentes sur le site. Les contours des unités de gestion correspondent à ceux des principaux types d'habitats naturels que le site abrite.

Cette carte est également disponible :

- Sous format informatique sur le site Internet <http://natura2000.wallonie.be> ;
- Sous format papier auprès de chaque commune concernée ;
- Sous les deux formats, auprès des Directions extérieures territorialement concernées du Département de la Nature et des Forêts.

Vu pour être annexé à l'arrêté du Gouvernement wallon du 14 avril 2016 de désignation du site Natura 2000 BE34026 – “ Massif forestier de Daverdisse ”.

Namur, le 14 avril 2016.

Le Ministre-Président,

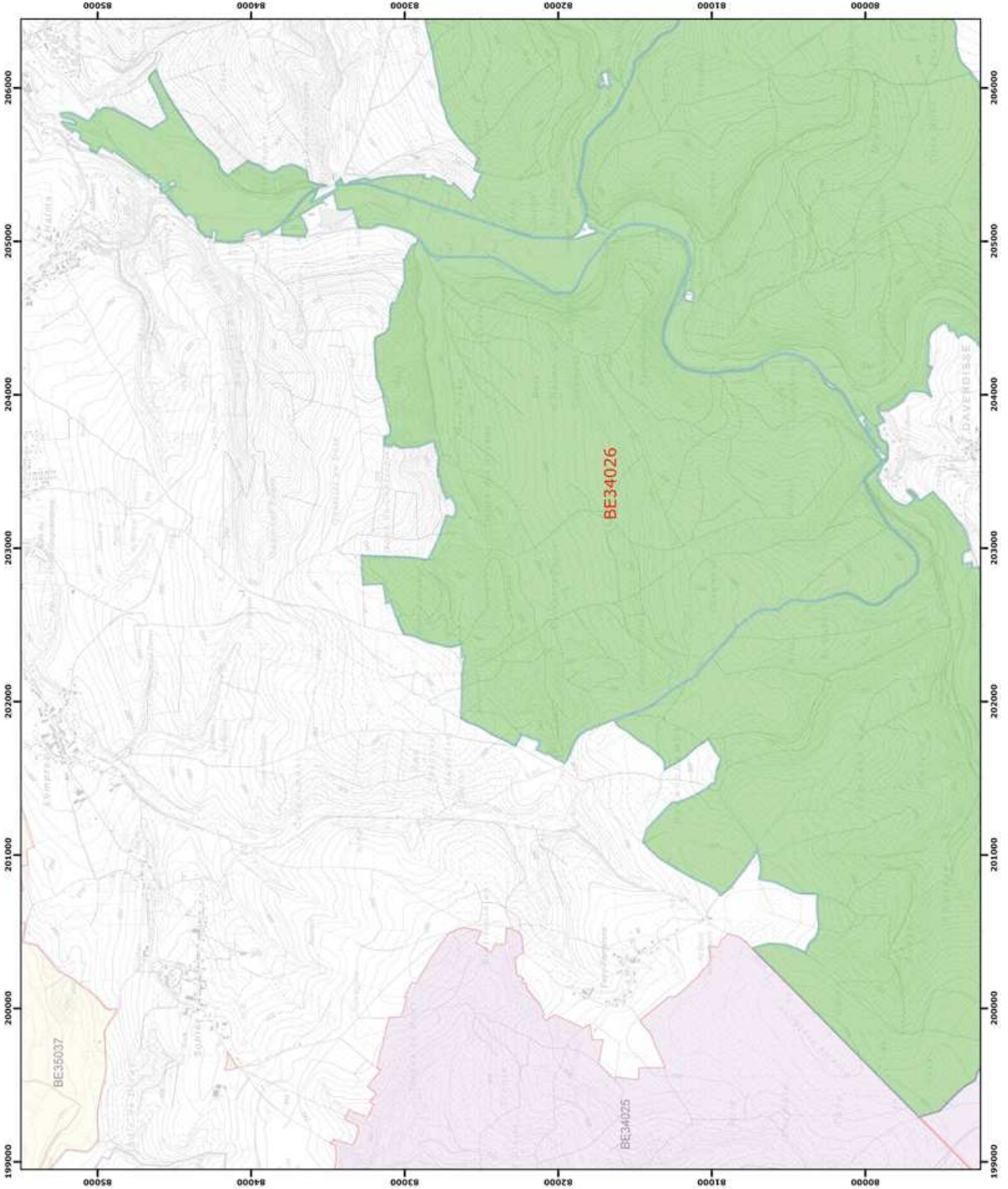
P. MAGNETTE

Le Ministre de l'Agriculture, de la Nature, de la Ruralité, du Tourisme
et des Infrastructures sportives, délégué à la Représentation à la Grande Région,

R. COLLIN

Annexe 2.1.
Natura 2000 - BE34026 - Massif forestier de Daverdissè 1 / 3
Arrêté de désignation - Vue générale du périmètre du site

Service public de Wallonie



- Légende**
- Périmètres des sites
 - Périmètre du site
 - BE34026
 - Périmètres des autres sites
 - BE34025
 - BE35037

0 250 500 mètres

Coordonnées Lambert belge 1972
© SPW-DGARNE; Fond de plan © IGN - Bruxelles

Le Ministre-Président

Paul MAGNETTE

Le Ministre de l'Agriculture, de la Nature, de la Ruralité, du Tourisme et des Infrastructures sportives, délégué à la Représentation à la Grande Région

René COLLIN

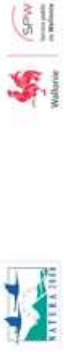
Par délégation pour délivrance de copie conforme,

Date d'impression : mars 2016.

DIRECTION GÉNÉRALE OPÉRATIONNELLE DE L'AGRICULTURE, DES RESSOURCES NATURELLES ET DE L'ENVIRONNEMENT
Avenue Prince de Liège 15, B-5100 Namur
Tél.: +32 (0)81 33 58 16 • Fax: +32 (0)81 33 58 22

Annexe 2.1.
Natura 2000 - BE34026 - Massif forestier de Daverdisse 2 / 3
Arrêté de désignation - Vue générale du périmètre du site

Service public de Wallonie

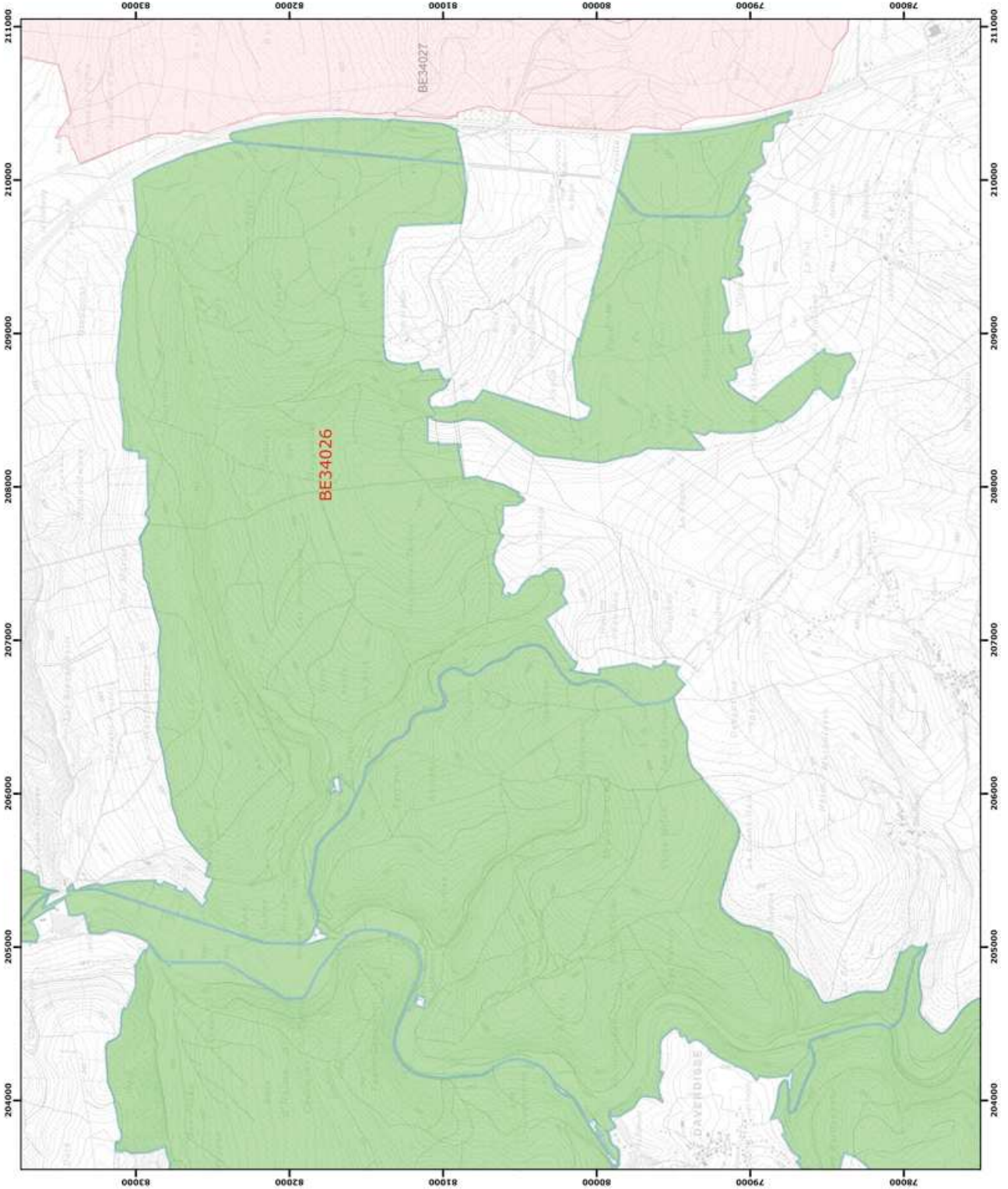


Légende

Périmètres des sites

Perimetre du site
BE34026

Périmètres des autres sites
BE34027



© SPW-DGARNE; Fond de plan © IGN - Bruxelles
Le Ministre-Président

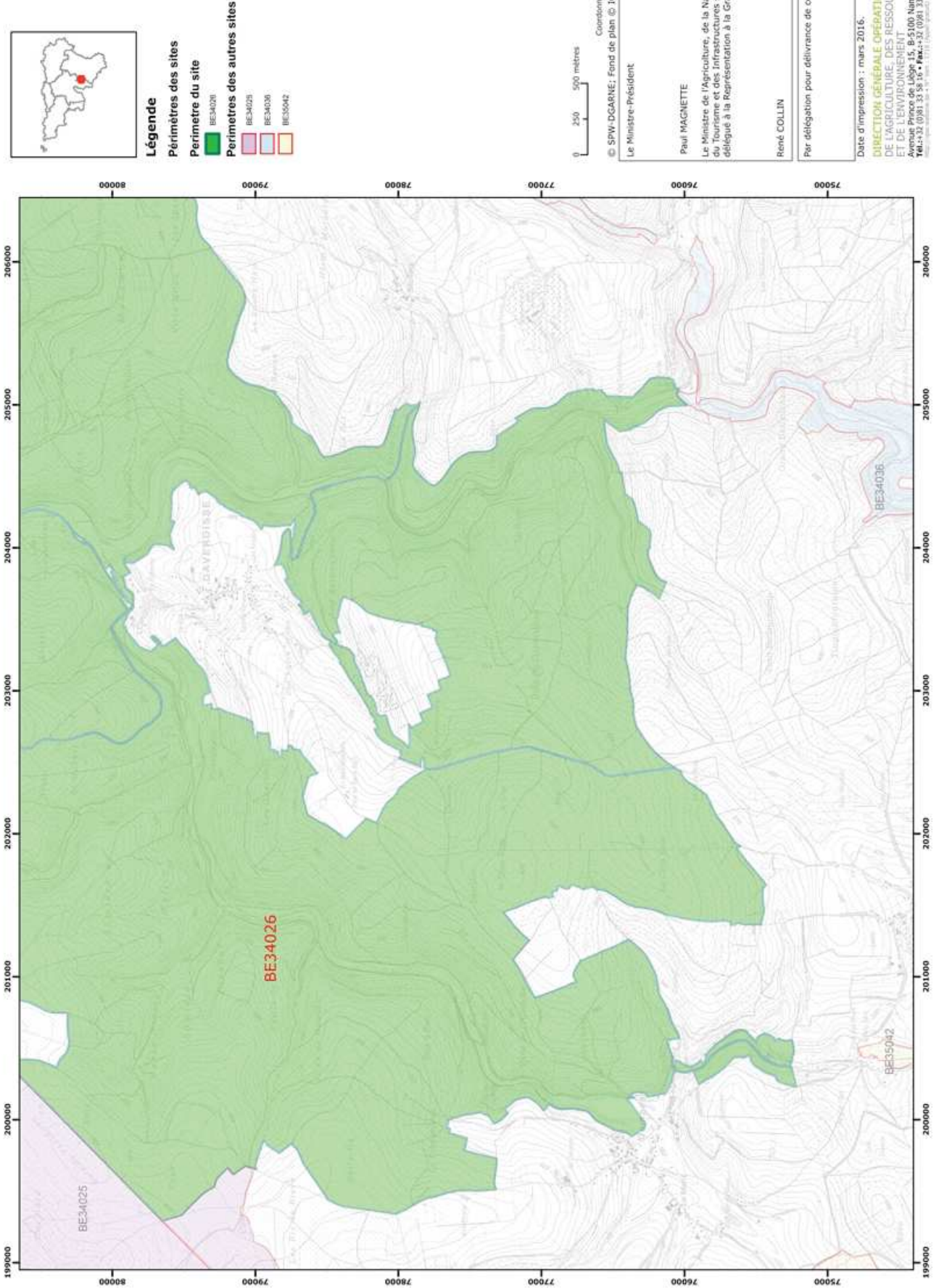
Paul MAGNETTE
Le Ministre de l'Agriculture, de la Nature, de la Ruralité,
du Tourisme et des Infrastructures sportives,
délégué à la Représentation à la Grande Région

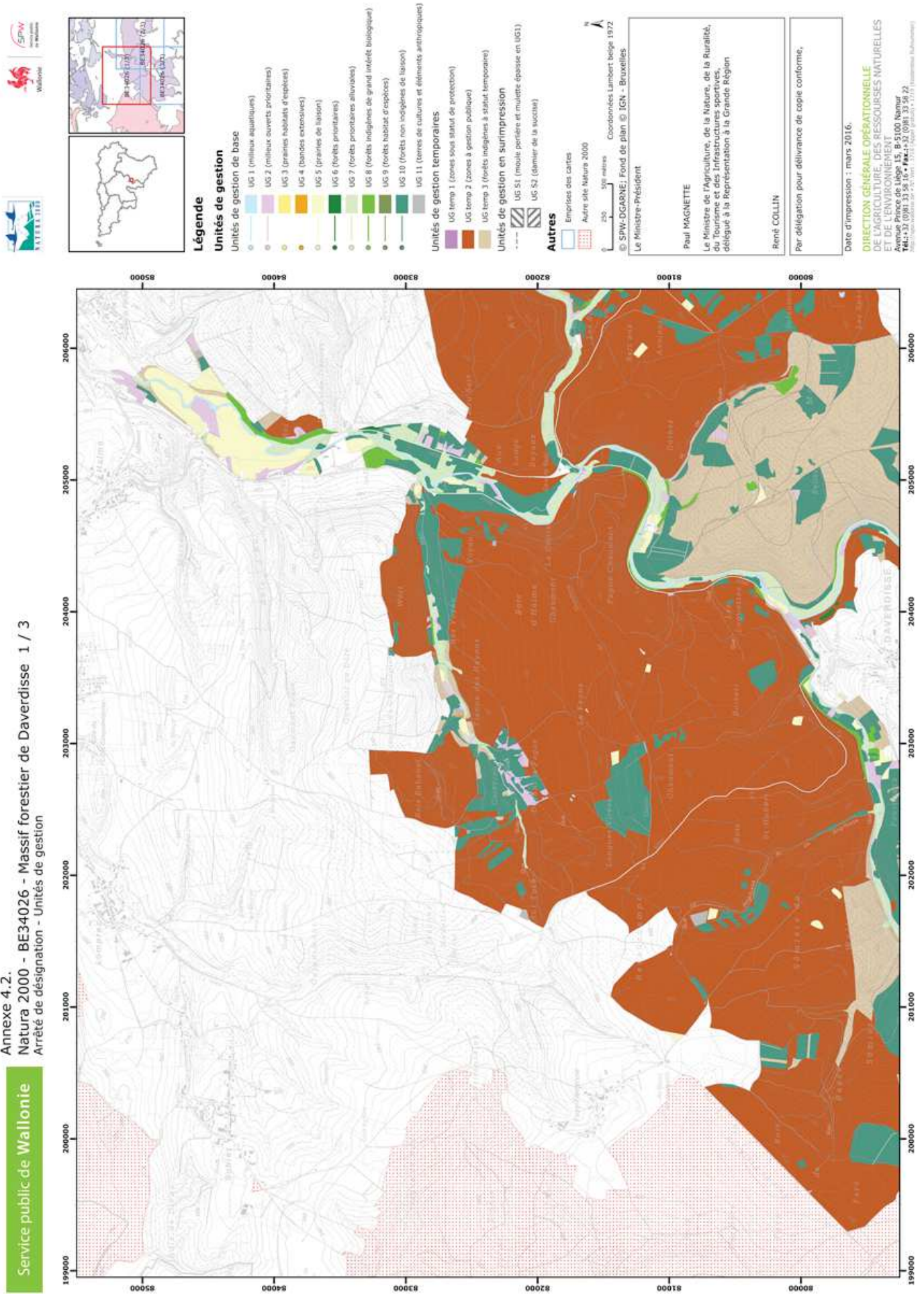
René COLLIN
Par délégitation pour délivrance de copie conforme,

Date d'impression : mars 2016.
**DIRECTION GÉNÉRALE OPÉRATIONNELLE
DE L'AGRICULTURE, DES RESSOURCES NATURELLES
ET DE L'ENVIRONNEMENT**
Avenue Prince de Liège 15, B-5100 Namur
Tél.: +32 (0)81 33 58 16 • Fax: +32 (0)81 33 58 22

Annexe 2.1.
Natura 2000 - BE34026 - Massif forestier de Daverdisse 3 / 3
Arrêté de désignation - Vue générale du périmètre du site

Service public de Wallonie





Annexe 4.2.
Natura 2000 - BE34026 - Massif forestier de Daverdisse 2 / 3
Arrêté de désignation - Unités de gestion

Service public de Wallonie

