

ANNEXE 1 : Liste des parcelles et parties de parcelles cadastrales comprises dans le site Natura 2000 BE34025 – Haute-Wimbe

Les parcelles cadastrées ou ayant été cadastrées comme suit sont comprises dans le site Natura 2000 BE34025 – “ Haute-Wimbe ” :

COMMUNE : BEAURAING Div 11 Section C : parcelles 402S4 (partim 1%), 411F (partim 11%), 412K, 413B, 414A, 417A, 418A, 419A, 419B, 419C, 419G, 419H, 420B, 421B, 421C, 421D, 421G, 421H, 423A, 427, 428A, 433D, 433E, 433F, 436A, 441A, 442B, 442C, 442D, 443D, 443H, 443K, 444D, 447C, 447D (partim 42%), 449A (partim 5%), 453A, 454A (partim 93%), 455A, 456A, 457 (partim 2%), 458A, 459A, 460A, 461A, 462B, 463B, 470C, 472C, 473A (partim 93%), 473B, 475 (partim 10%), 476A (partim 14%), 478 (partim 8%), 479 (partim 8%), 480 (partim 10%), 492A (partim 88%), 493A, 494B, 494C, 494D, 494E, 494F, 494G, 494H, 494K, 494L, 494R, 494S, 494T, 495, 496, 497A, 497G, 497K, 497L, 497M, 498D, 498F, 498G, 498H, 499A, 499B, 499C, 499D, 500, 501, 503, 504, 506, 507, 508B, 508C, 509, 510, 511, 512B, 512C, 515B, 515C, 520B, 520C, 521A, 521B, 528B, 528D, 528E, 528F, 528G, 528H, 528K, 532A, 533, 534, 537B, 537C, 538, 539, 540, 541, 542, 543A, 546, 547A, 549A, 552, 553, 554, 555, 556, 557, 558A, 560, 561, 564B, 564C, 564F, 564H, 565A, 566A, 578A, 580B, 581A, 583, 586A, 596B, 602A, 603A, 605A, 608A, 609, 610, 611, 612, 613, 614, 615A, 616A, 617B, 617C, 618, 619A, 620, 621, 622A, 623A (partim 66%), 623B (partim 82%), 623C (partim 88%), 623D (partim 93%), 623E (partim 89%), 623F (partim 60%), 623G (partim 66%), 623L (partim 84%), 624B, 626B, 697 (partim 13%), 745E (partim 48%), 745R (partim 6%), 746A (partim 86%), Div 12 Section B : parcelles 1000 (partim 74%), 1001A, 1002C, 1002D, 1003A, 1003B, 1004, 1005, 1006, 1007, 1009E, 1009F, 1010A, 1010B, 1012B, 1014A, 1015, 1016C, 1017B, 1018A, 1019B, 1019C, 1021C, 1022E, 1022F, 1022G, 1022H, 1023A, 1023B, 1024, 1025A, 1026A, 1027C, 1027D, 1028A, 1029B, 1031E, 1032/02A, 1032A, 1033, 1036B, 1038C, 1038D, 1039B, 1041A, 1042G (partim 30%), 1044 (partim 82%), 1057A (partim 12%), 1059, 1060D (partim 71%), 1061 (partim 6%), 1064A (partim 58%), 1065C, 1066, 1067, 1067/02, 1068 (partim 71%), 1069C, 1071A, 1071B, 1072A, 1073A, 1073B, 1074C, 1074D, 1074E, 1075A, 1075B, 1076, 1077C, 1078A, 1079A, 1080A, 1081, 1083B, 1085, 1086, 1087A, 1088A, 1089, 1090A, 1090B, 1092A, 1094B, 1095A, 1095C, 1096B, 1097, 1098A, 1099, 1100C, 1101, 1103C, 1103D, 1105A, 1106, 1107, 1108A, 1110, 1111A, 1112, 1113B, 1115C, 1115D, 1116A (partim 93%), 1117A, 1117B, 1117C, 1117D, 1118B, 1118C, 1119A, 1119C, 1120, 1121, 1122B, 1124C, 1125L, 1126A (partim 94%), 1127B (partim 93%), 1127C, 1127D, 1128 (partim 44%), 1142D (partim 33%), 1142E (partim 45%), 1149A (partim 34%), 1149B (partim 59%), 1149C (partim 78%), 1149D, 1150B, 1150C, 1151A, 1152, 1153A, 1155C, 1155D, 1156, 1157, 1158 (partim 54%), 1162B (partim 45%), 1163, 1163/02A (partim 49%), 1166D (partim 24%), 1166E (partim 16%), 1166F (partim 10%), 1167, 1168, 1169, 1170C, 1170D, 1171, 1172B, 1174A, 1176A, 1177, 1178B, 1179G (partim 14%), 1180 (partim 20%), 1229C, 1229D (partim 90%), 1229F, 1229F2 (partim 91%), 1231C, 1231D, 1231E, 1232/02A, 1232/02C, 1232A, 1233, 1234A, 1234B, 1234C, 1234D, 1234E, 1234F, 1235A, 1236C (partim 11%), 1236L (partim 46%), 1237A, 1237B, 1237C, 1237F, 1238, 1239, 1242A, 1243, 1245A, 1246, 1247, 1248, 1249, 1250, 1251, 1252, 1253, 1254, 1255, 1257B, 1258, 1260A, 1261A, 1261E, 1261F, 1261G, 1262C, 1263, 1264, 1265B, 1265C, 1265D, 1266A, 1266B, 1267, 1268, 1269B (partim 64%), 1270 (partim 82%), 1271B, 1279A, 1280B, 1281B, 1281C, 1282C, 1282D (partim 92%), 1285B, 1285C, 1287D (partim 69%), 1288B, 1293A (partim 94%), 1295, 1296C, 1297D (partim 20%), 1298B, 1301B, 1301C, 1301D, 1302, 1302/02B (partim 94%), 1303 (partim 93%), 1304 (partim 70%), 1306, 1307, 1308, 1309, 1309/02, 1310, 1313A, 1314, 1315, 1316, 1317, 1318A, 1319, 1320, 1323, 1324, 1325, 1326, 1327A, 1327B, 1327C, 1327D, 1328, 1329, 1330, 1331, 1332, 1333, 1334, 1335, 1336, 1336/02, 1337, 1338, 1339, 1340, 1341, 1342, 1343C, 1343D, 1344C, 1345B, 1346B, 1346C (partim 9%), 1347B, 1347C (partim 5%), 1348, 1349, 1350, 1351, 1356A, 1359F, 1359L, 1361A, 1362B, 214B, 215A, 215B, 216A, 216B, 219 (partim 5%), 517A, 520B, 521A, 521B, 524A, 524B, 525, 526, 527, 528, 531 (partim 83%), 532, 533C, 533D, 534C, 535, 537A, 538, 539, 540, 541A, 542A, 545C, 546C, 547B, 548B, 551B, 551C, 552A, 552C, 553A, 554A, 555, 556, 557, 558, 559, 560, 561A, 561B, 562, 563E, 563F, 563G, 564E, 564F, 564G, 565, 566, 567, 568B, 568E, 569C, 569D, 569E, 569G, 570A, 570B, 571C, 571D, 571E, 571F, 572B, 573B,

574A, 577, 578, 579, 580, 581, 582, 584A, 585, 586, 588A, 590A, 592, 593, 594, 595, 596A, 596B, 597A, 598B, 599B, 600, 601, 602, 603A, 607, 608, 609, 610, 611, 612, 613, 614, 615, 616C, 616D, 616E, 616F, 617A, 618, 619, 620, 621, 622, 623, 624A, 626B, 628C, 629A, 630A, 631A, 632C, 633A, 638B, 640B, 641, 642A, 642B, 642C, 642D, 643A (partim 86%), 692H (partim 75%), 693B, 693D, 695A (partim 66%), 697A (partim 13%), 727C (partim 10%), 728E (partim 40%), 728F, 735A (partim 90%), 736B, 737A, 738, 739C, 740B, 741A, 741B, 742A, 743, 746A, 747, 748, 750 (partim 59%), 751A, 752B, 754A, 755A, 757A, 757B, 759A, 760, 762, 763B, 763C, 763D, 763E, 763F, 764B, 768A, 769, 770B, 770C, 771A, 772, 773/02, 773B, 773C, 774/02D, 774/02E, 774D, 774E, 776A, 777A, 777B, 778, 779, 780, 781, 783, 784A, 785, 789, 792B, 792C, 793, 794, 795A, 796, 798C, 799, 800, 801B, 802B, 805, 806, 807A, 809, 810A, 814, 815, 816, 817, 818, 819, 820, 821, 822, 823A, 823B, 824B, 824C, 827, 828, 829, 830A, 832, 833, 834, 836, 837, 839A, 840, 841, 844, 846, 847A, 848A, 849G, 849H, 849K, 849L, 849M, 849N, 850C, 850D, 850F, 850G, 850H, 851C, 851D, 851E, 851F, 851G, 852, 853, 854, 855, 855/02, 857A, 858A, 858B, 859A, 860A, 861C, 864A, 868A, 869A, 870C, 871, 872, 873, 874, 875, 876, 877, 878A, 879B, 880A, 881 (partim 94%), 882 (partim 87%), 883, 884C (partim 77%), 887A (partim 81%), 888B, 889A, 890, 892A, 893C, 894A, 895, 896, 897D, 898, 899, 903, 904A, 904B, 905, 906A, 907B, 908A, 909A, 909B, 910A, 912, 915A, 916A, 916B, 917, 918 (partim 47%), 919A, 919D, 919E, 921A, 921B, 921C (partim 41%), 922, 923, 924, 925, 926, 927A, 928, 928/02, 929A, 930A, 930D, 931A, 935B, 936B, 937, 938A, 938D, 939C, 940, 941A, 942A, 945A, 946A, 946B, 947A, 948C, 950A, 954C, 955, 956 (partim 84%), 957, 958 (partim 25%), 961 (partim 63%), 962C (partim 58%), 964 (partim 35%), 973A (partim 19%), 976B (partim 9%), 977 (partim 5%), 988A (partim 12%), 988D (partim 17%), 988E (partim 18%), 989C (partim 16%), 990A (partim 24%), 990B (partim 16%), 990E (partim 10%), 991 (partim 33%), 992A (partim 70%), 992B (partim 79%), 992C (partim 91%), 992D, 993B, 993N, 993P, 993R, 993S, 993T, 993V, 994A, 995A, 996B, 997C, 998A (partim 91%), 998C (partim 91%), Div 13 Section A : parcelles 1068H (partim 26%), 1068K, 1072D, 1072E, 1073A (partim 93%), 1081V (partim 92%), 1086A (partim 6%), 1089 (partim 48%), 1090F (partim 0%), 1090G (partim 16%), 1090H (partim 34%), 1090L (partim 29%), 1090N, 1091F, 1091K, 1091L (partim 23%), 1091M, 1091N, 1091P (partim 66%), 1091R (partim 41%), 1105E (partim 4%), 1105F (partim 11%), 1106A, 1107A (partim 68%), 1108A2 (partim 16%), 1116, 1117A (partim 86%), 1118, 1120, 1121A, 1122B (partim 80%), 1124B, Div 14 Section B : parcelles 167C (partim 10%), Section C : parcelles 100 (partim 17%), 102C, 102D (partim 84%), 103C (partim 58%), 106B (partim 5%), 107C (partim 54%), 113A (partim 94%), 114B (partim 22%), 114C (partim 11%), 118B, 118D (partim 11%), 121G (partim 10%), 133B (partim 93%), 136E, 136F, 137A, 137C, 137D, 139A (partim 4%), 140C (partim 64%), 142A (partim 53%), 145A (partim 10%), 146C, 146E, 146F (partim 69%), 148 (partim 30%), 150 (partim 64%), 151B, 151C, 151D, 151E, 151F, 152F, 152H, 152K, 153C (partim 75%), 153D, 154A (partim 94%), 155 (partim 86%), 169A (partim 91%), 172B, 173E, 173F, 175D (partim 2%), 177D (partim 62%), 177G, 177H, 178E (partim 29%), 178H, 178K, 179B (partim 92%), 180E, 180F (partim 91%), 180G, 183B (partim 12%), 244E (partim 5%), 255K3 (partim 16%), 255L3 (partim 39%), 256A (partim 90%), 258 (partim 13%), 99A (partim 41%), Div 15 Section C : parcelles 813B (partim 34%), 816C (partim 79%), 817B (partim 24%), 817C (partim 70%), 818 (partim 9%), 821 (partim 9%), 822 (partim 36%), 895A, 895B, 896A, 896C, 896D, 897A, 897B

COMMUNE : BIEVRE Div 1 Section A : parcelles 2/02

COMMUNE : DAVERDISSE Div 2 Section A : parcelles 1000, 1001, 1002, 1003, 1004, 1005G, 1005P, 1005R, 1006/02A, 1006A, 1006B, 1007, 1008, 1009, 1010, 1011, 1012, 1013, 1014, 1015, 1016D, 1016E, 1016F, 1017A, 1018A, 1019B, 1019C, 1020A, 1021, 1022A, 1023A, 1024A, 1024B, 1025A, 1026B, 1027B, 1030F, 1030G, 1031, 1032A, 1032C, 1032D, 1032E, 1032F, 1033A, 1033B, 1034A, 1034B, 1035, 1036 (partim 12%), 1037 (partim 95%), 1043B, 1043D, 1043E, 1043F, 1043G, 1043H, 1044D, 1044E, 1044F, 1044G, 1045, 1046, 1047, 1048, 1049B, 1049C (partim 66%), 1049D, 1067B (partim 92%), 1068, 1069, 1070 (partim 58%), 1071, 1072 (partim 19%), 1073D (partim 14%), 1073E, 1073F, 1073G, 1073H, 1073K, 1073L, 1073M, 1073N, 1073P, 1074, 1075, 1076, 1077, 1078B (partim 95%), 1078C, 1078D, 278B (partim 10%), 279A (partim 79%), 281A, 301C, 302H (partim 6%), 303A, 320E (partim 88%), 338D, 339B, 340A (partim 89%), 359B (partim 11%), 359E, 360D, 362C, 364, 367A, 368, 369B, 369C, 371A, 372C, 373A, 388D (partim 89%), 834A (partim 89%), 854A, 854L, 854M, 854N, 854R, 854T

(partim 93%), 938B (partim 91%), 938C (partim 52%), 939 (partim 62%), 940 (partim 49%), 941A (partim 93%), 947M (partim 8%), 947N, 947S, 950B (partim 92%), 955H (partim 90%), 955K, 955L, 956A, 956B, 957A, 958A, 958B, 959B, 959C, 959D, 959E, 960, 961, 962, 963, 964, 965, 966, 967, 968, 969, 970, 971, 972, 973E2, 973S (partim 86%), 974B, 974C (partim 93%), 974D, 974E, 975, 976, 977, 978, 979, 980, 981, 982, 983, 984, 985, 986, 987, 988, 990, 991, 992, 993, 994, 995, 996, 997, 998A, 998C, 998F, 999, Section B : parcelles 755 (partim 20%), 756 (partim 54%), 757A (partim 58%), 758, 759 (partim 83%), 764A (partim 5%), 777 (partim 75%), 781B (partim 31%), 845A (partim 4%), 846 (partim 92%), 847A, 849A, 850, 851C4 (partim 89%), 851H3, 851K3 (partim 83%), 851L (partim 95%), 851S3 (partim 5%), 852C7 (partim 94%), 852D7, 852L8 (partim 92%), 852N6, 852X5, 852Z5 (partim 7%), 853D2, 853F2, 853H2, 853K, 853K2, 853W (partim 85%), 853X, 856B, 857A, 857D, 858A2, 858A4, 858B, 858B2, 858C2, 858C4, 858D4, 858E4, 858F4, 858G4, 858H2, 858H4, 858M3, 858N, 858N3, 858S3, 858T3, 858V, 858V2, 858W, 858W2, 858W3, 858X, 858X3, 858Y, 858Y3, 858Z, 858Z3, 859A, 860P, 860R, 860X, 860Y, 860Z, 861A, 861B, 862, 863, 864, 865, 866, 867, 868, 869, 870, 871, 872A (partim 87%), 877A, 879A, 883B, 883C, 884, 885, 887C, 888A, 889E, 890, 891B, 894, 897A, 898A, 898B, 899A2, 899B2, 899D, 899N, 899P, 899W, 899X, 899Y, 899Z, Div 3 Section A : parcelles 808G (partim 21%), 808K (partim 6%)

COMMUNE : GEDINNE Div 12 Section A : parcelles 35H4 (partim 0%)

COMMUNE : WELLIN Div 4 Section B : parcelles 739B, 740/02, 740A, Div 5 Section B : parcelles 1005 (partim 5%), 1006 (partim 5%), 1007B (partim 26%), 1010A, 1012 (partim 22%), 1013A2 (partim 17%), 1013B2, 1013C2, 1013E (partim 25%), 1013K, 1013L, 1013T (partim 92%), 1013Y, 1014, 1015D, 1015E, 1016, 1018A (partim 6%), 1193A3 (partim 10%), 1193B3 (partim 17%), 1193L3 (partim 16%), 1193X2 (partim 7%), 1193Z2 (partim 80%), 1196D3 (partim 6%), 1196F3 (partim 93%), 1197, 1201E (partim 2%), 1215A, 1216, 1217/02, 1217B, 1219A, 1220C, 1220D, 1221, 1222, 1223, 1224B, 1225, 1235A (partim 20%), 1236B, 1236C (partim 93%), 1236D, 1237B, 1237C, 1237D, 1245A, 1246A, 1248D, 1248E, 1248F, 1248G, 1256A, 1257, 1260, 1261C, 1261E, 1261F, 1262, 1263, 1264, 1265A, 1266, 1268A, 1269, 1270B, 1270C, 1272C, 1273, 1274, 1276A, 1282C, 1283, 1284C, 1284E, 1284F, 1284G, 1297A, 1297B, 1298B4, 1298F, 1298F3, 1298H2, 1298K2, 1298P, 1298R, 1298S3, 1298T3, 1298V3, 1298W2, 1298W3, 1298X3, 1298Y, 1298Y3, 1298Z, 1298Z2, 1298Z3, 1299, 1300B, 1302D, 1303B, 1303C, 1306A, 1307A, 1308A, 1312C, 1314B, 1315A, 1317A, 1319, 1320E, 1321, 1322, 1323A2, 1323B2, 1323D3, 1323E2, 1323F2, 1323F3, 1323G2, 1323H3, 1323K3, 1323L2, 1323L3, 1323M2, 1323M3, 1323N2, 1323N3, 1323P2, 1323P3, 1323R3, 1323S3, 1323T3, 1323V3, 1323X2, 1324A, 1326, 1327A, 1330C, 1330D, 1331, 1332, 1333, 1334A, 1335B, 1335C, 1336A, 1337, 1338A, 1339, 1340B, 1341, 1342, 1343, 1344C, 1344D, 1344E, 1344F, 1344G, 1345, 980 (partim 9%), 999C, 999G, 999H (partim 13%), Section C : parcelles 352A (partim 14%), 364A, 365A (partim 93%), 366H (partim 91%), 366L, 366M, 366N (partim 95%), 366P (partim 93%), 367A, 368A, 370B (partim 5%), 378E (partim 87%), 378G, 379A (partim 6%), 381A (partim 82%), 389B (partim 65%), 392A, 393, 444A, 454A, 454B, 455B (partim 17%), 455C, 456, 457, 458, 459E, 459F, 460A, 460B, 461, 462, 463, 464, 465B, 465C, 467A, 468, 469, 470, 471, 472A, 473A, 474C, 477B, 477C, 479A, 480, 481B, 481C, 481D, 481E, 482A, 483E, 483F, 484, 485, 486, 487D, 487E, 488, 489, 490, 491, 492C, 492D, 492E, 492F, 492G, 493, 494, 495, 496A, 496B, 497, 498, 499B, 499C, 500A, 501, 502, 503C, 503D, 503F, 503G, 503H, 503K, 504, 505, 506A, 506B, 507, 508, 509A, 511A, 511B, 511C (partim 81%), 512A, 514A, 515H, 515K, 516C, 517C (partim 95%), 517D, 548E, 548F, 548G (partim 64%), 548H, 549E, 549F, 549G (partim 88%), 549H, 550E, 550F, 550G, 550H, 551A, 551B, 552A, 552B, 553C, 553D, 554A (partim 77%), 554C (partim 80%), 555A (partim 71%), 555C, 555D, 555K, 556, 557, 558, 559A, 560A, 560B, 560C, 560D, 560E, 561, 562C, 562D, 562E, 562F, 563A, 564A, 564B, 565A, 567, 568, 569, 570E, 570F, 570G, 571A, 573, 575A, 575B, 575C, 576, 577B, 577C, 577D, 578A, 579A, 579B, 580A, 582, 583, 584, 585E, 585F, 585G, 586, 587, 588, 590A, 590D, 590E, 590F, 590G, 591C, 591D, 591E, 591F, 591G, 591H, 591K, 591L, 591M, 592C, 592D, 592E, 593, 594E, 594G, 594H, 595E, 595G, 595H, 596G, 596K, 596L, 596M, 597, 599A, 600A, 600D, 600E, 600F, 600G, 600H, 600K, 601A, 601B, 602, 603A, 603B, 603C, 604D, 604E, 604F, 606, 607, 608, 609A, 609B, 609C, 610B, 610C, 610D, 611A, 612, 614A, 616A, 617A, 619A, 620, 621, 623C, 623D, 623E, 623F, 623G, 623H, 624A, 624B, 625A, 626B, 627F, 627G, 627H, 628, 629, 630E, 630F, 631A, 631B, 632, 633, 634B, 634C, 634D, 635A, 636, 637,

638, 639, 640A, 640B, 640C, 641, 642D, 642F, 642G, 643B, 643C, 643D, 644A, 645C, 645D, 645E, 645F, 645G, 646, 647, 648, 649, 650, 651A, 651B, 652, 653, 654, 655, 656A, 657B, 657C, 657D, 658, 659, 660, 661, 662A, 662B, 662C, 663, 664, 665A, 665B, 666, 667E, 667F, 668, 669, 670, 671, 672, 673B, 673C, 673D, 673E, 674, 675E, 675G, 675H, 676, 677, 678A, 678B, 678C, 679, 680, 681, 682, 683, 684, 685A, 685D, 685E, 685F, 685G, 686, 687, 688, 689C, 689D, 690B, 691, 692B, 692C, 693B, 694A, 694B, 694C, 695, 696, 697, 698, 699, 700E, 700F, 701, 702, 703, 704, 705A, 705B, 705D, 705E, 706, 707, 708A, 708C, 709A, 710, 711A, 712A, 712B, 712D, 713, 714E, 716A, 717, 718B, 718C, 719A, 719B, 719C, 72 (partim 35%), 720A, 721, 722A, 723A, 724, 726B, 726C, 726D, 727, 731, 733A, 733B, 733C, 735A, 736A, 737, 739A, 739B, 739D, 73F (partim 41%), 740, 746A, 746B, 746C, 748, 750D, 751, 752B, 752C, 752D, 753A, 754, 755A, 756A, 756C, 757, 758, 759, 760A, 761A, 761B, 761C, 764A, 765, 766, 767, 768, 769B, 769C, 769D, 770A, 771, 772, 773, 774, 775B, 775C, 775D, 776A, 777, 778, 779C, 779D, 779E, 779F, 779G, 77C (partim 43%), 780, 781, 782, 783, 784, 785A, 785D, 785E, 785F, 785G, 786, 787, 788, 789A, 789B, 789C, 790, 791, 792, 793, 794, 795A, 795B, 795C, 796, 797C, 797D, 797E, 797F, 797G, 798, 799, 800, 801, 802B, 802C, 802D, 803A, 804A, 804B, 804C, 805, 806B, 806C, 806D, 807A, 808A, 808B, 808C, 809E, 809F, 810, 811E, 811F, 812, 813B, 815C, 815D (partim 41%), 815E, 815F, 816A, 816B, 818B, 819B, 81E (partim 6%), 83B (partim 8%), 86E, 90F (partim 17%), 90G, 91H, 91K, 91M

Vu pour être annexé à l'arrêté du Gouvernement wallon du 14 avril 2016 de désignation du site Natura 2000 BE34025 – “ Haute-Wimbe ”.

Namur, le 14 avril 2016.

Le Ministre-Président,

P. MAGNETTE

Le Ministre de l'Agriculture, de la Nature, de la Ruralité, du Tourisme
et des Infrastructures sportives, délégué à la Représentation à la Grande Région,

R. COLLIN

ANNEXE 2 : Délimitation du périmètre du site Natura 2000 BE34025 – “ Haute-Wimbe ”**2.1. Carte délimitant le périmètre du site**

La présente carte fixe, au jour de la désignation du site, à l'échelle cartographique 1/10.000^e (publiée au 1/25.000^e) le périmètre du site.

Cette carte est également disponible :

- Sous format informatique sur le site Internet <http://natura2000.wallonie.be> ;
- Sous format papier auprès de chaque commune concernée ;
- Sous les deux formats, auprès des Directions extérieures territorialement concernées du Département de la Nature et des Forêts.

2.2. Prescriptions littérales visant à préciser le périmètre du site**Liste des parcelles et parties de parcelles cadastrales non comprises dans le périmètre du site Natura 2000 BE34025 – “ Haute-Wimbe ”**

Les parcelles cadastrées ou ayant été cadastrées comme suit ne sont pas comprises dans le périmètre du site Natura 2000 BE34025 – “ Haute-Wimbe ” :

COMMUNE : BEAURAING Div 11 Section C : parcelles 411G, 444E, 447B, 487, 489A, 691A, 692, 693B, 695A, 696, 698D, 700A, 745M, Div 12 Section B : parcelles 1144A, 1147A, 1160P, 1166A, 1236A, 1360A, 217A, 516E, 688, 689B, 689C, 689D, 689K, 728D, 728G, 728M, 732B, 733, 978, Div 13 Section A : parcelles 1090K, 1090M, 1119B, Div 14 Section B : parcelles 166C, Section C : parcelles 103B, 112, 114D, 156A, 156B, 164M, 165A, 167, 168, 185A, 255C3, 255F3, 256C, 257, Div 15 Section C : parcelles 813A, 815H
COMMUNE : DAVERDISSE Div 2 Section A : parcelles 1042Y2, 1044H, 1051A, 1058H, 1067A, 14D, 260A, 265A, 266, 272A, 296C, 302K, 335, 339A, 350A, 358, 375, 388E, 942A, 943A, 952E, 955M, 973D2, 973N3, Section B : parcelles 765L, 851W3, 852F9, 852L9, 852Z4, 853E2, 853M2, Div 3 Section A : parcelles 805, 807B, 808L, 809, 811P2, 812B
COMMUNE : GEDINNE Div 12 Section A : parcelles 32S
COMMUNE : WELLIN Div 4 Section B : parcelles 740B, 803, Div 5 Section B : parcelles 1001, 1003A, 1013Z, 1022C, 1193E3, 1193F3, 1193M3, 1193N3, 1193S2, 1193T2, 1193T3, 1193W2, 1196F4, 1196K4, 1196T2, 1196V2, 1196W2, 1196X2, 1210A, 1226A, 1231A, 981A, 996A, Section C : parcelles 362K, 362L, 370C, 371C, 378A, 378D, 378F, 381B, 382E, 388A, 390A, 391B, 395B, 445G, 550C, 817, 82A, 84E, 86D, 91G, 91L, 91N, 98B

Vu pour être annexé à l'arrêté du Gouvernement wallon du 14 avril 2016 de désignation du site Natura 2000 BE34025 – “ Haute-Wimbe ”.

Namur, le 14 avril 2016.

Le Ministre-Président,

P. MAGNETTE

Le Ministre de l'Agriculture, de la Nature, de la Ruralité, du Tourisme
et des Infrastructures sportives, délégué à la Représentation à la Grande Région,

R. COLLIN

ANNEXE 3 : Liste des types d'habitats naturels et des espèces pour lesquels le site est désigné et données y afférentes ; synthèse des critères scientifiques ayant conduit à la sélection du site Natura 2000 BE34025 – “ Haute-Wimbe ”

La présente annexe indique, compte tenu des données actuellement disponibles :

- la liste des types d'habitats naturels et la liste des espèces pour lesquels le site est désigné ainsi que les données concernant respectivement leurs surfaces, leur niveau de population et l'estimation de leur état de conservation ; les types d'habitats naturels et les espèces prioritaires sont indiqués par un astérisque (*) ;
- une synthèse des résultats de l'évaluation de l'importance du site pour assurer la conservation des types d'habitats naturels d'intérêt communautaire de l'annexe VIII et des espèces d'intérêt communautaire de l'annexe IX et des espèces d'oiseaux de l'annexe XI de la loi du 12 juillet 1973 que le site abrite.

Ces résultats justifient la sélection du site comme site Natura 2000. Les données complètes, détaillant les résultats de l'application des critères de sélection, sont disponibles auprès des services centraux du Département de la Nature et des Forêts, 15 avenue Prince de Liège à 5100 Jambes et sur le site Internet <http://natura2000.wallonie.be>.

Les données relatives aux types d'habitats naturels (liste, surface et état de conservation) et aux espèces (liste, population et état de conservation) pour lesquels le site est désigné sont issues des formulaires standard de données établis entre 2002 et 2005. Ces données estimées à l'échelle du site au moment de sa sélection contiennent des approximations. Elles ont été pour partie actualisées, en particulier pour les surfaces, sur base des meilleures connaissances disponibles et il conviendra de poursuivre l'actualisation de ces données sur base d'une cartographie détaillée des habitats.

Le site BE34025 a été sélectionné pour les raisons suivantes : Le site est un vaste massif forestier ardennais s'étendant entre Froidfontaine et Haut-Fays, traversé par la Wimbe et plusieurs ruisseaux générant des vallons forestiers encaissés et des milieux alluviaux de bonne qualité. Le site est important pour l'avifaune caractéristique des grands massifs forestiers (plus de 70 couples de pic mar, cigogne noire...) bien que ce massif soit de plus en plus morcelé par l'enrésinement progressif des chênaies acidoclines de substitution sur sol sec.

On y rencontre des formations forestières de fond de vallée de type boulaies tourbeuses, aulnaies marécageuses, chênaies pédonculées à bouleau mais aussi des mares et des bas-marais. Les cours d'eau sont de bonne qualité et leurs berges sont occupées par le martin-pêcheur. Ce site englobe aussi la vallée du ruisseau de Snâye à Vonêche et des prairies situées autour de Froidfontaine où s'y retrouvent des prés de fauche et des prairies humides typiques. Des zones humides (landes, prairies humides) bien conservées sont situées à l'emplacement d'une ancienne carrière de kaolin.

A. Types d'habitats naturels d'intérêt communautaire de l'annexe VIII de la loi pour lesquels le site est désigné

Types d'habitats naturels d'intérêt communautaire	Surface	EC	UG HIC*
9110	700,00 ha	B	
9190	75,00 ha	B	
9160	50,00 ha	B	
6510	21,35 ha	C	
91E0*	19,00 ha	B	UG 7
91D0*	11,00 ha	C	UG 6
3260	7,50 ha	C	
4030	6,95 ha	C	
6430	4,33 ha	C	
4010	1,42 ha	C	
3150	0,70 ha	C	
3130	0,70 ha	C	
6410	0,18 ha	C	

Types d'habitats naturels d'intérêt communautaire	Surface	EC	UG HIC*
7140	0,16 ha	C	
6230*	0,04 ha	C	UG 2

Légende : EC : estimation de l'état de conservation; A : conservation excellente ; B : conservation bonne ; C : conservation moyenne ; UG HIC* : unité(s) de gestion abritant ou susceptible(s) d'abriter (lorsque les données précises ne sont pas disponibles) l'habitat naturel d'intérêt communautaire prioritaire ; "-" : donnée non disponible

3130 : Eaux stagnantes, oligotrophes à mésotrophes avec végétation du *Littorelletea uniflorae* et/ou du *Isoëto-Nanojuncetea*

3150 : Lacs eutrophes naturels avec végétation du type Magnopotamion ou Hydrocharition

3260 : Rivières des étages planitiaire à montagnard avec végétation du *Ranunculion fluitantis* et du *Callitricho-Batrachion*

4010 : Landes humides atlantiques septentrionales à *Erica tetralix*

4030 : Landes sèches européennes (tous les sous-types)

6230* : Formations herbeuses à *Nardus*, riches en espèces, sur substrats siliceux des zones montagnardes (et des zones submontagnardes de l'Europe continentale)

6410 : Prairies à *Molinia* sur sols calcaires, tourbeux ou et argilo-limoneux (*Molinion caeruleae*)

6430 : Mégaphorbiaies hydrophiles d'ourlets planitiaux et des étages montagnard à alpin

6510 : Pelouses maigres de fauche de basse altitude (*Alopecurus pratensis*, *Sanguisorba officinalis*)

7140 : Tourbières de transition et tremblantes

9110 : Hêtraies du *Luzulo-Fagetum*

9160 : Chênaies pédonculées ou chênaies-charmaies subatlantiques et médio-européennes du *Carpinion betuli*

9190 : Vieilles chênaies acidophiles des plaines sablonneuses à *Quercus robur*

91D0* : Tourbières boisées

91E0* : Forêts alluviales à *Alnus glutinosa* et *Fraxinus excelsior* (*Alno-Padion*, *Alnion incarnae*, *Salicion albae*)

B. Espèces des annexes IX et XI de la loi pour lesquelles le site est désigné

Code	Nom latin	Nom français	Population			EC
			résidente	migratoire		
				repr.	hiver	
1096	Lampetra planeri	Lamproie de Planer	P			C
1163	Cottus gobio	Chabot	P			C
1324	Myotis myotis	Grand Murin	P			C
1337	Castor fiber	Castor d'Europe	P			C
A030	Ciconia nigra	Cigogne noire		3 p		-
A072	Pernis apivorus	Bondrée apivore		P		-
A229	Alcedo atthis	Martin pêcheur d'Europe	P			-
A236	Dryocopus martius	Pic noir	1-3 p			-
A238	Dendrocopos medius	Pic mar	70-100 p			-
A338	Lanius collurio	Pie-grièche écorcheur		3-6 p		-

Légende : P = présence ; p = couple ; i = individu ; EC : estimation de l'état de conservation ; A : conservation excellente ; B : conservation bonne ; C : conservation moyenne ; vis. : visiteur ; occ. : occasionnel ; "-" : donnée non disponible

Vu pour être annexé à l'arrêté du Gouvernement wallon du 14 avril 2016 de désignation du site Natura 2000 BE34025 – " Haute-Wimbe ".

Namur, le 14 avril 2016.

Le Ministre-Président,

P. MAGNETTE

Le Ministre de l'Agriculture, de la Nature, de la Ruralité, du Tourisme et des Infrastructures sportives, délégué à la Représentation à la Grande Région,

R. COLLIN

ANNEXE 4 : Désignation et délimitation du périmètre des unités de gestion du site Natura 2000 BE34025 – “ Haute-Wimbe ”

4.1. Liste des unités de gestion délimitées au sein du site

Le site abrite les unités de gestion suivantes :

- UG 1 - Milieux aquatiques
- UG 2 - Milieux ouverts prioritaires
- UG 3 - Prairies habitats d'espèces
- UG 5 - Prairies de liaison
- UG 6 - Forêts prioritaires
- UG 7 - Forêts prioritaires alluviales
- UG 8 - Forêts indigènes de grand intérêt biologique
- UG 9 - Forêts habitat d'espèces
- UG 10 - Forêts non indigènes de liaison
- UG 11 - Terres de cultures et éléments anthropiques
- UG temp 1 - Zones sous statut de protection
- UG temp 2 - Zones à gestion publique
- UG temp 3 - Forêts indigènes à statut temporaire

Les habitats naturels d'intérêt communautaire et les espèces d'intérêt communautaire que ces unités de gestion sont susceptibles d'abriter sont précisés par l'arrêté du Gouvernement wallon du 19 mai 2011 fixant les types d'unités de gestion susceptibles d'être délimitées au sein d'un site Natura 2000 ainsi que les interdictions et mesures préventives particulières qui y sont applicables.

4.2. Carte délimitant le périmètre des unités de gestion

Les cartes ci-annexées fixent, à l'échelle cartographique 1/10.000^e (publiée au 1/25.000^e) le périmètre des unités de gestion présentes sur le site. Les contours des unités de gestion correspondent à ceux des principaux types d'habitats naturels que le site abrite.

Cette carte est également disponible :

- Sous format informatique sur le site Internet <http://natura2000.wallonie.be> ;
- Sous format papier auprès de chaque commune concernée ;
- Sous les deux formats, auprès des Directions extérieures territorialement concernées du Département de la Nature et des Forêts.

Vu pour être annexé à l'arrêté du Gouvernement wallon du 14 avril 2016 de désignation du site Natura 2000 BE34025 – “ Haute-Wimbe ”.

Namur, le 14 avril 2016.

Le Ministre-Président,

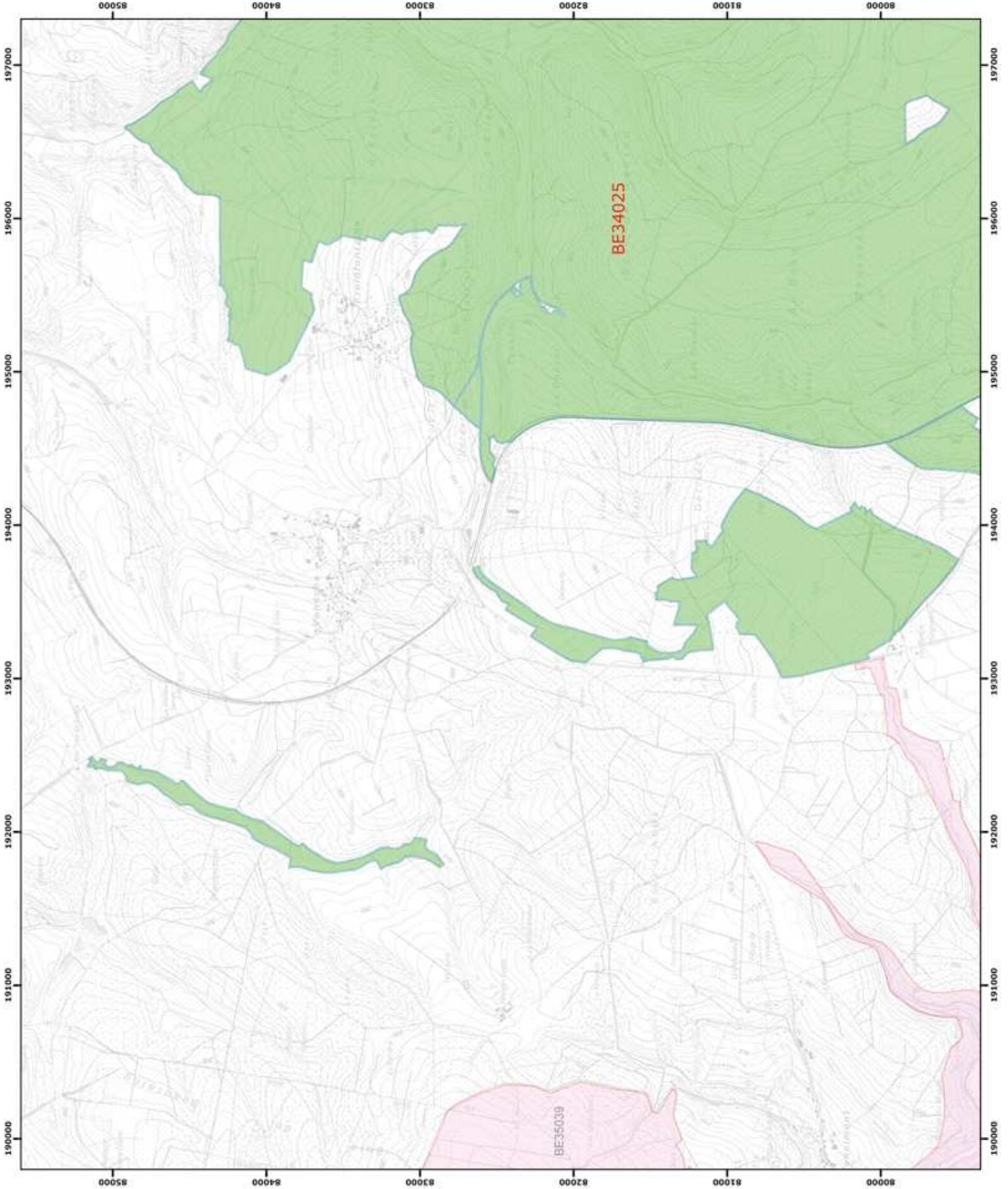
P. MAGNETTE

Le Ministre de l'Agriculture, de la Nature, de la Ruralité, du Tourisme
et des Infrastructures sportives, délégué à la Représentation à la Grande Région,

R. COLLIN

Annexe 2.1.
Natura 2000 - BE34025 - Haute-Wimbe 1 / 3
Arrêté de désignation - Vue générale du périmètre du site

Service public de Wallonie



- Légende**
- Périmètres des sites
 - Périmètre du site BE34025
 - Périmètres des autres sites BE35039

0 250 500 mètres

Coordonnées Lambert belge 1972
© SPW-DGARNE; Fond de plan © IGN - Bruxelles

Le Ministre-Président

Paul MAGNETTE
Le Ministre de l'Agriculture, de la Nature, de la Ruralité, du Tourisme et des Infrastructures sportives, délégué à la Représentation à la Grande Région

René COLLIN
Par délégation pour délivrance de copie conforme,

Date d'impression : mars 2016.
DIRECTION GÉNÉRALE OPÉRATIONNELLE DE L'AGRICULTURE, DES RESSOURCES NATURELLES ET DE L'ENVIRONNEMENT
Avenue Prince de Liège 15, B-5100 Namur
Tél.: +32 (0)81 33 58 16 • Fax: +32 (0)81 33 58 22
http://www.dgarnet.be

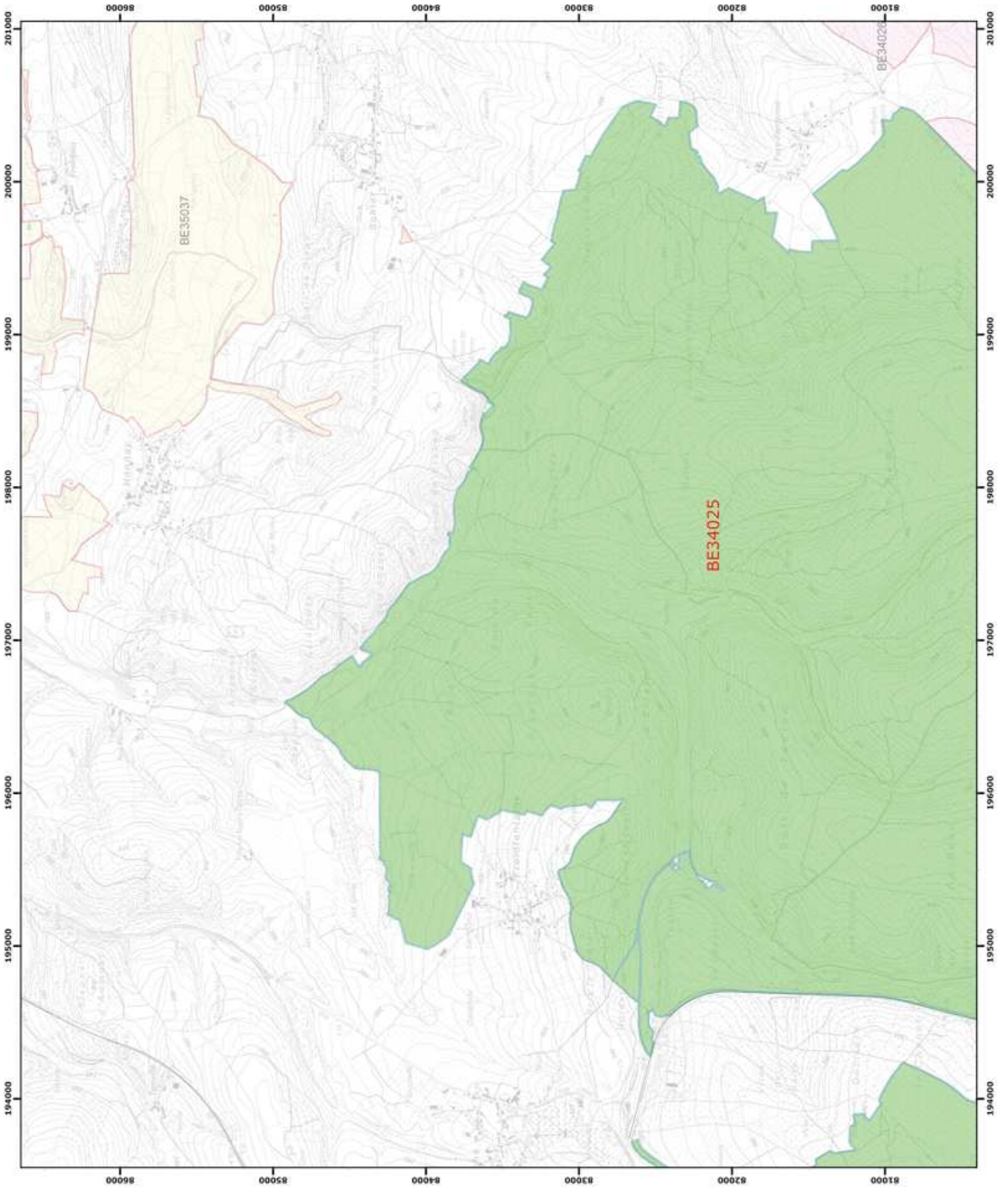
Annexe 2.1.

Natura 2000 - BE34025 - Haute-Wimbe 2 / 3
Arrêté de désignation - Vue générale du périmètre du site

Service public de Wallonie



- Légende**
- Périmètres des sites
 - Périmètre du site
 - BE34025
 - Périmètres des autres sites
 - BE34026
 - BE35037



0 250 500 mètres

Coordonnées Lambert belge 1972
© SPW-DGARNE; Fond de plan © IGN - Bruxelles

Le Ministre-Président

Paul MAGNETTE

Le Ministre de l'Agriculture, de la Nature, de la Ruralité, du Tourisme et des Infrastructures sportives, délégué à la Représentation à la Grande Région

René COLLIN

Par délégation pour délivrance de copie conforme,

Date d'impression : mars 2016.

DIRECTION GÉNÉRALE OPÉRATIONNELLE DE L'AGRICULTURE, DES RESSOURCES NATURELLES ET DE L'ENVIRONNEMENT

Avenue Prince de Liège 15, B-5100 Namur
Tél.: +32 (0)81 33 58 16 • Fax: +32 (0)81 33 58 22

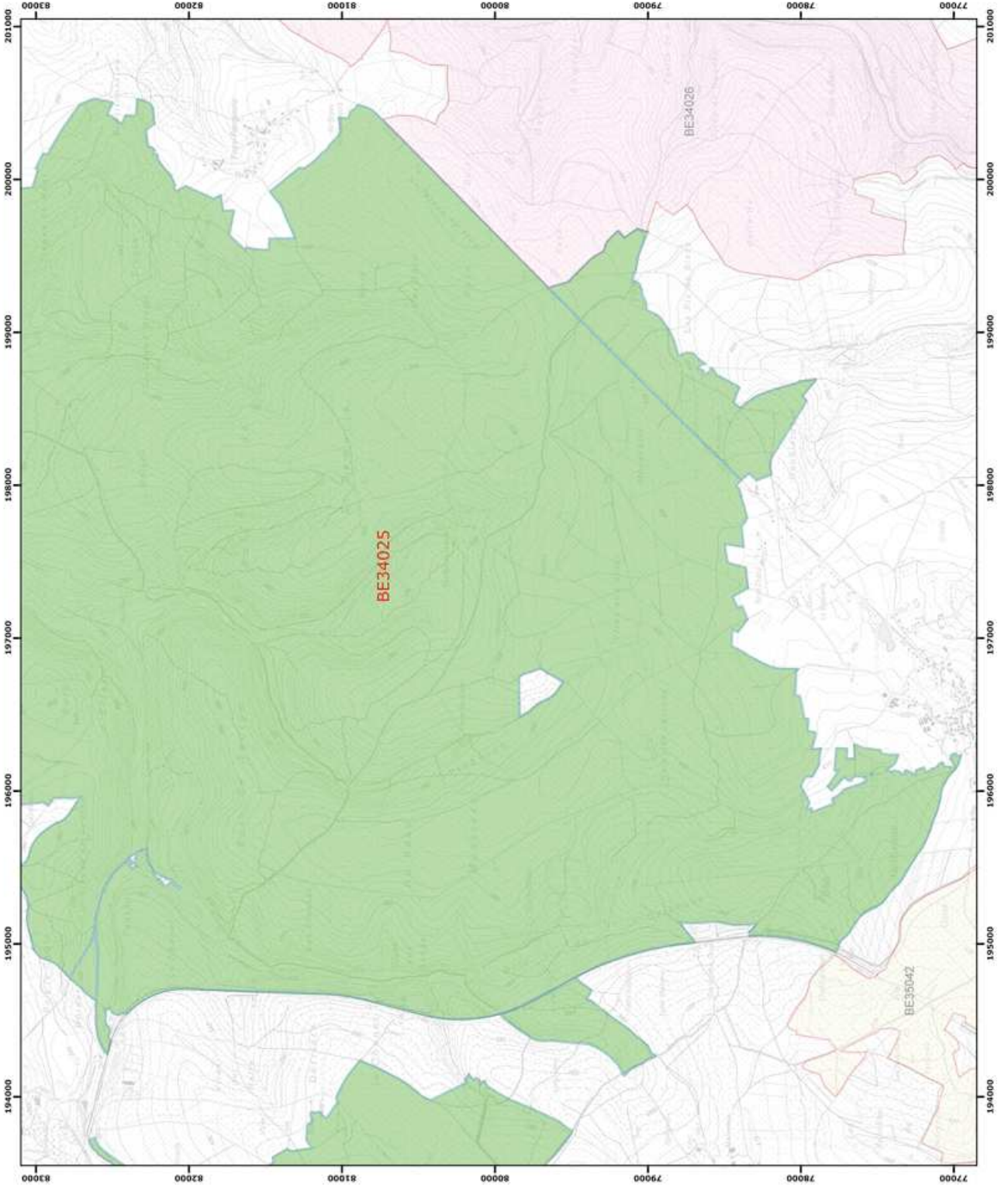
Document communiqué en vertu de la Loi sur l'accès à l'information (1976) et de la Loi sur la transparence administrative (2004)

Annexe 2.1.
Natura 2000 - BE34025 - Haute-Wimbe 3 / 3
Arrêté de désignation - Vue générale du périmètre du site

Service public de Wallonie



- Légende**
- Périmètres des sites
 - Périmètre du site
 - BE34025
 - Périmètres des autres sites
 - BE34026
 - BE35042



© SPW-DGARNE; Fond de plan © IGN - Bruxelles
Le Ministre-Président

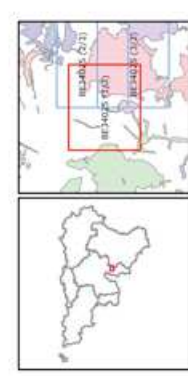
Paul MAGNETTE
Le Ministre de l'Agriculture, de la Nature, de la Ruralité,
du Tourisme et des Infrastructures sportives,
délégué à la Représentation à la Grande Région

René COLLIN
Par délégation pour délivrance de copie conforme,

Date d'impression : mars 2016.
DIRECTION GÉNÉRALE OPÉRATIONNELLE
DE L'AGRICULTURE, DES RESSOURCES NATURELLES
ET DE L'ENVIRONNEMENT
Avenue Prince de Liège 15, B-5100 Namur
Tél.: +32 (0)81 33 58 16 • Fax: +32 (0)81 33 58 22

Annexe 4.2.
Natura 2000 - BE34025 - Haute-Wimbe 1 / 3
Arrêté de désignation - Unités de gestion

Service public de Wallonie



Légende

Unités de gestion de base

- UG 1 (milieux aquatiques)
- UG 2 (milieux ouverts prioritaires)
- UG 3 (prairies habitats d'espèces)
- UG 4 (bandes extensives)
- UG 5 (prairies de liaison)
- UG 6 (forêts prioritaires)
- UG 7 (forêts prioritaires alluviales)
- UG 8 (forêts indigènes de grand intérêt biologique)
- UG 9 (forêts habitats d'espèces)
- UG 10 (forêts non indigènes de liaison)
- UG 11 (terres de cultures et éléments anthropiques)

Unités de gestion temporaires

- UG temp 1 (zones sous statut de protection)
- UG temp 2 (zones à gestion publique)
- UG temp 3 (forêts indigènes à statut temporaire)

Unités de gestion en surimpression

- UG S1 (moquette porrière et moquette épaisse en UG1)
- UG S2 (démir de la sucrerie)

Autres

- Emprises des cartes
- Autre site Natura 2000

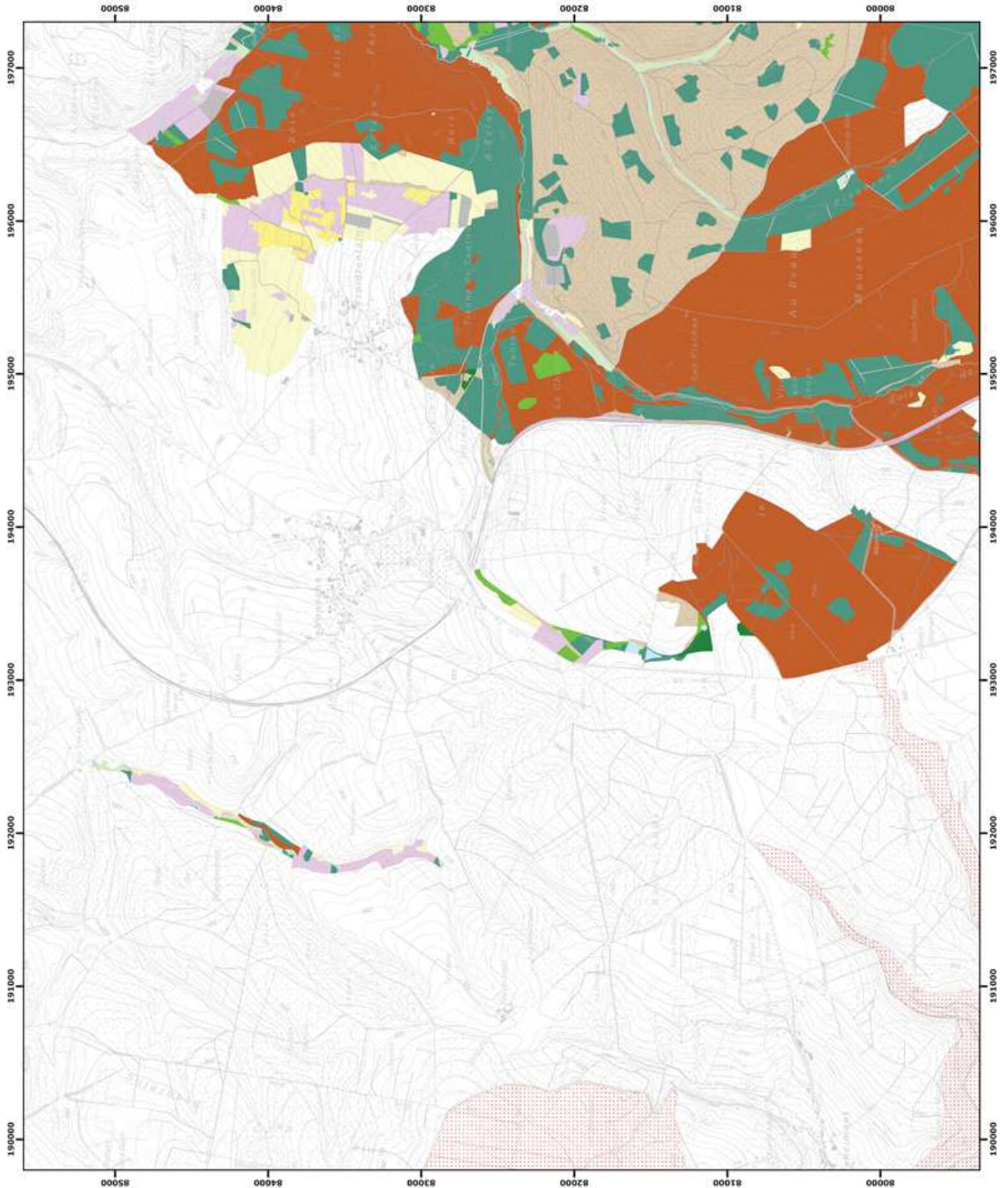
© SPW-DGARNE; Fond de plan © IGN - Bruxelles
Le Ministre-Président

Paul MAGNETTE
Le Ministre de l'Agriculture, de la Ruralité, du Tourisme et des Infrastructures sportives, délégué à la Représentation à la Grande Région

René COLLIN
Per délégation pour délivrance de copie conforme,

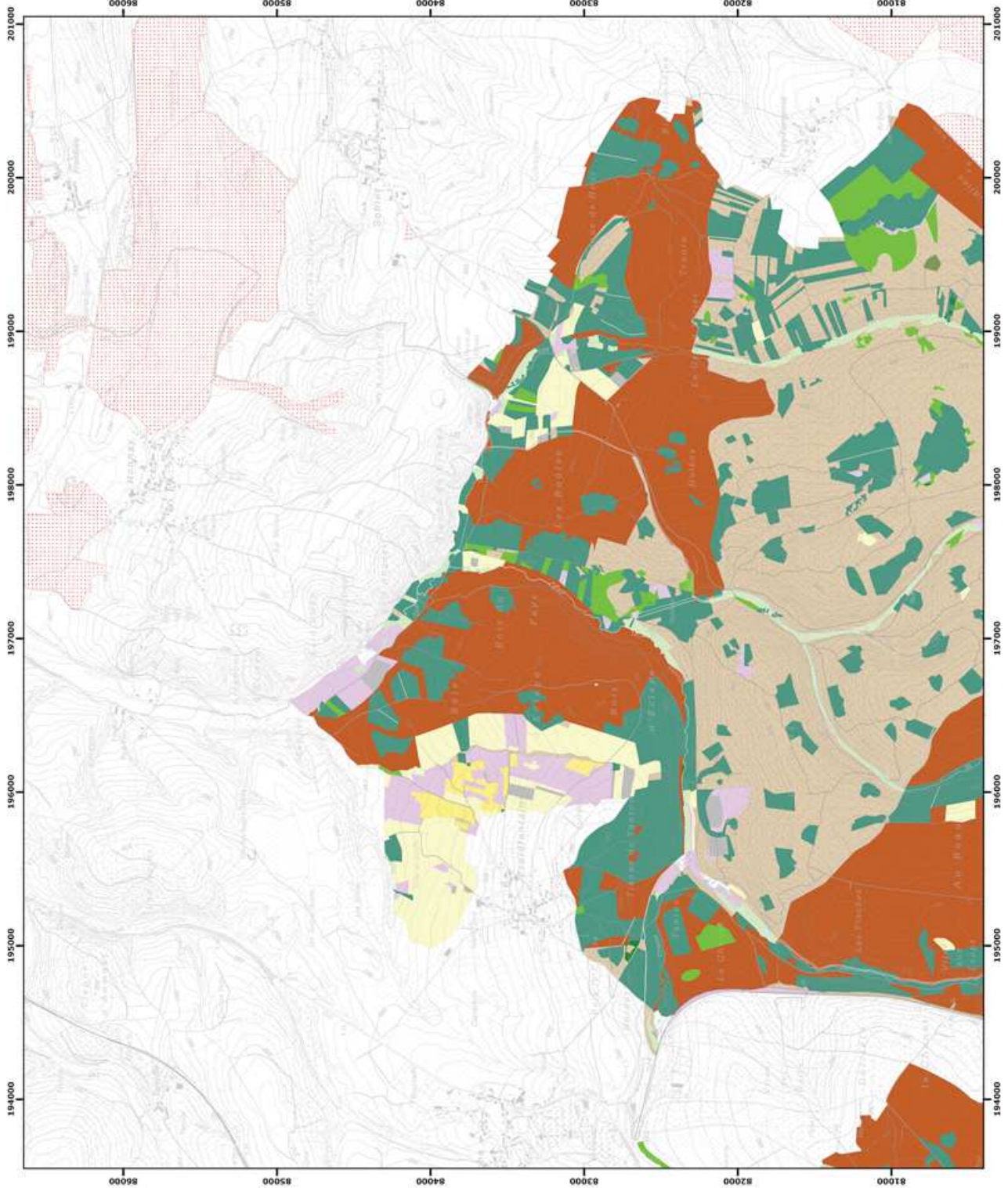
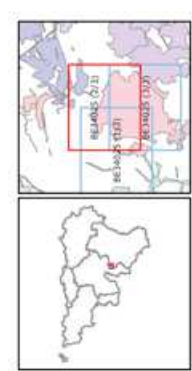
Date d'impression : mars 2016.

DIRECTION GÉNÉRALE OPÉRATIONNELLE DE L'AGRICULTURE, DES RESSOURCES NATURELLES ET DE L'ENVIRONNEMENT
Avenue Prince de Liège 15, B-5100 Namur
Tél: +32 (0)81 33 40 00 • Fax: +32 (0)81 33 40 00
http://www.dgarnet.wallonie.be



Annexe 4.2.
Natura 2000 - BE34025 - Haute-Wimbe 2 / 3
Arrêté de désignation - Unités de gestion

Service public de Wallonie



Légende

Unités de gestion

- Unités de gestion de base**
- UG 1 (milieux aquatiques)
 - UG 2 (milieux ouverts prioritaires)
 - UG 3 (prairies habitats d'espèces)
 - UG 4 (landes extensives)
 - UG 5 (prairies de liaison)
 - UG 6 (forêts prioritaires)
 - UG 7 (forêts prioritaires alluviales)
 - UG 8 (forêts indigènes de grand intérêt biologique)
 - UG 9 (forêts habitats d'espèces)
 - UG 10 (forêts non indigènes de liaison)
 - UG 11 (terres de cultures et éléments anthropiques)
- Unités de gestion temporaires**
- UG temp 1 (zones sous statut de protection)
 - UG temp 2 (zones à gestion publique)
 - UG temp 3 (forêts indigènes à statut temporaire)

Unités de gestion en surimpression

- UG S1 (moûle porrière et moulette épaissie en UG1)
- UG S2 (démier de la sucrerie)

Autres

- Emprises des cartes
- Autre site Natura 2000

© SPW-DGARNE; Fond de plan © IGN - Bruxelles
Le Ministre-Président

Paul MAGNETTE
Le Ministre de l'Agriculture, de la Nature, de la Ruralité,
du Tourisme et des Infrastructures sportives,
délégué à la Représentation à la Grande Région

René COLLIN
Per délégation pour délivrance de copie conforme,

Date d'impression : mars 2016.

**DIRECTION GÉNÉRALE OPÉRATIONNELLE
DE L'AGRICULTURE, DES RESSOURCES NATURELLES
ET DE L'ENVIRONNEMENT**
Avenue Prince de Liège 15, B-5100 Namur
Tél.: +32 (0)81 33 41 11 • Fax: +32 (0)81 33 41 12
http://www.dgarnet.wallonie.be

Annexe 4.2.
Natura 2000 - BE34025 - Haute-Wimbe 3 / 3
Arrêté de désignation - Unités de gestion

Service public de Wallonie

