

ANNEXE 1 : Liste des parcelles et parties de parcelles cadastrales comprises dans le site Natura 2000 BE34023 – Vallée de l'Ourthe entre Nisramont et La Roche

Les parcelles cadastrées ou ayant été cadastrées comme suit sont comprises dans le site Natura 2000 BE34023 – “ Vallée de l'Ourthe entre Nisramont et La Roche ” :

COMMUNE : HOUFFALIZE Div 2 Section D : parcelles 1715E (partim 6%), Div 4 Section E : parcelles 1029B (partim 22%), 1029C (partim 42%), 1029D (partim 35%), 1029K, 1030A (partim 39%), 1066A, 1071A, 1078B (partim 85%), 1086D (partim 91%), 1096A, 1097D, 1097E, 1097F, 1097G, 1097M (partim 62%), 1100A (partim 74%), 1106F (partim 29%), 1107P2 (partim 11%), 1110A, 1148G, 1152E2, 1155L (partim 56%), 1155M (partim 11%), 1160A, 1164K2 (partim 94%), 1170F, 1171E, 1172A, 1173A, 1174A, 1175A, 1176A, 1177A, 1177B, 1178A, 1180A, 1181G, 1181H, 1182A, 1182B, 1183B, 1183C, 1184B2, 1184C2, 1184F2, 1184G2, 1184K2 (partim 24%), 1184M2, 1184N2, 1184X, 1184Y, 1186C (partim 65%), 1186D (partim 81%), 1186E (partim 92%), 1186F (partim 92%), 1186G (partim 92%), 1186H, 1186L (partim 22%), 1187D, 1187E, 1188A, 1189A, 1189B, 1190A, 1190B, 1191, 1192, 1193, 1194A, 1197, 1198A, 1198B, 1199, 1200, 1201, 1202A, 1205, 1206C, 1208B, 1209F, 1210A, 1211E, 1211F, 1211K, 1211M, 1211N, 1212A, 1212B (partim 38%), 1212C (partim 6%), 1212D (partim 9%), 1213A2 (partim 8%), 1216D (partim 93%), 1216E, 1216K, 1217A (partim 54%), 1217B (partim 5%), 1319 (partim 24%), 1320C (partim 94%), 1320D, 1320E, 1320H, 1320K, 1320L, 1322M2 (partim 84%), 930B (partim 8%), 938C (partim 6%), 939C (partim 12%), 942 (partim 22%), 943 (partim 25%), 945 (partim 32%), 946B (partim 35%), 946C (partim 33%), 953 (partim 44%), 954 (partim 48%), 958A (partim 66%), 959A (partim 9%), Section F : parcelles 11, 12, 13, 14, 14/02, 14/03, 14/04, 14/05A (partim 80%), 15A, 17B (partim 86%), 25, 26, 2703B (partim 5%), 2726A (partim 30%), 2733 (partim 40%), 2735B (partim 92%), 2753A, 2753A2, 2753B, 2753B2, 2753C, 2753C2, 2753D, 2753D2, 2753E, 2753E2, 2753L, 2753M, 2753N, 2753P, 2753R, 2753S, 2753T, 2753V, 2753W, 2753X, 2753Y (partim 92%), 2753Z, 2754A (partim 64%), 2754B, 2754C, 2754F, 2754G, 2754H, 2754K, 2754L, 2754M, 2754N, 2754P, 2754R, 2754S, 2754V, 2754W, 2754X, 2754Y, 2754Z, 2755, 2756, 2757A, 2757B, 2757C, 2757E, 2757F, 2757G, 2757H, 2757K, 2757L, 2757M, 2757P, 2757R, 2757S, 2757T, 2757V, 2757W, 2757X, 2757Y, 2758E (partim 8%), 2758N (partim 11%), 2759A2 (partim 71%), 2759B, 2759B2, 2759C2, 2759F2, 2759G2, 2759H (partim 59%), 2759H2, 2759K, 2759K2, 2759L2, 2759M2 (partim 64%), 2759N2 (partim 81%), 2759P (partim 58%), 2759P2 (partim 91%), 2759S (partim 41%), 2759T (partim 88%), 2759X, 2759Y, 2759Z (partim 72%), 2760A2 (partim 94%), 2760B2 (partim 88%), 2760C (partim 86%), 2760C2 (partim 5%), 2760D (partim 84%), 2760D2, 2760E (partim 83%), 2760E2 (partim 80%), 2760F (partim 75%), 2760F2 (partim 8%), 2760H2 (partim 7%), 2760K (partim 8%), 2760K2 (partim 7%), 2760L (partim 8%), 2760L2 (partim 38%), 2760M (partim 7%), 2760R (partim 94%), 2760S, 2765T2 (partim 26%), 27A2 (partim 57%), 27C (partim 61%), 27D (partim 61%), 27K (partim 58%), 27V (partim 62%), 27W (partim 63%), 27X (partim 64%), 27Y (partim 60%), 2865A, 2865A2 (partim 78%), 2865A3 (partim 91%), 2865B, 2865B2 (partim 74%), 2865C, 2865D, 2865E2 (partim 77%), 2865F, 2865H2 (partim 88%), 2865M, 2865N, 2865N2 (partim 85%), 2865P, 2865P2, 2865R2 (partim 86%), 2865S2, 2865T (partim 95%), 2865T2 (partim 76%), 2865V (partim 87%), 2865V2 (partim 86%), 2865W2, 2865X (partim 84%), 2865X2, 2865Y (partim 83%), 2865Y2, 2865Z (partim 81%), 2865Z2 (partim 85%), 2866A (partim 86%), 2866B (partim 37%), 2870K (partim 8%), 2870L (partim 31%), 2871A, 2871A2 (partim 36%), 2871B2 (partim 8%), 2871C2 (partim 7%), 2871D (partim 31%), 2871E (partim 8%), 2871S (partim 24%), 2871T (partim 9%), 2871V (partim 7%), 2871X (partim 25%), 2871Y, 2873A, 2873B, 2873C, 2873D, 2873E, 2873H, 2873K, 2873L, 2873R, 2873S, 2874D, 2874E, 2874G (partim 84%), 2874H, 2874K, 2875A, 2875B, 2875F, 2876H, 2876K, 2879D, 2880H, 2881B, 2881D, 2881F, 2881G, 2881M, 2881P, 2881R, 2881S, 2881T, 2881V, 2882B, 2883C, 2883D, 2883F, 2883K, 2883L, 2883M, 2884A, 2884B, 2884C, 2885A, 2892A, 2895B, 2895C, 2896C, 2897A, 2898A, 2899A, 2900A, 2901A, 2904A, 2908C (partim 76%), 2912A, 2912A2, 2912B, 2912C, 2912D, 2912E, 2912F, 2912L, 2912M, 2912P, 2912T, 2912V, 2912W, 2912X, 2912Y, 2912Z, 2913A, 2913B, 2913C, 2913D, 2913E, 2913F, 2914C, 2914D, 2914E, 2914F, 2915B, 2916A, 2916B, 2916D, 2917B, 2918C, 2918D, 2918F, 2918G, 2918H, 2918K, 2919C, 2919D, 2920B, 2925A, 2925A3 (partim 94%), 2925B, 2925B2 (partim 91%), 2925B3, 2925C, 2925C2 (partim 92%), 2925C3, 2925D, 2925D3, 2925E, 2925E3, 2925F, 2925F2 (partim 93%), 2925F3, 2925G, 2925G2 (partim 92%), 2925H2, 2925K2 (partim 94%), 2925M,

2925N, 2925N2, 2925P, 2925P2, 2925R, 2925S, 2925S2 (partim 92%), 2925T2 (partim 90%), 2925V, 2925V2, 2925W, 2925W2, 2925X2 (partim 95%), 2925Y2, 2925Z2, 2926K (partim 74%), 2926N (partim 85%), 2926P (partim 89%), 2926R, 2926S (partim 38%), 2935C (partim 9%), 2936A (partim 11%), 2936B (partim 9%), 2936E (partim 30%), 2936F (partim 9%), 2977B (partim 37%), 2985A (partim 8%), 3013A, 3013B, 3013G, 3013H, 3014A, 3014B, 3014C (partim 30%), 3014R, 3014S, 3022, 3023, 3024A, 3026A (partim 89%), 3026N, 3026P (partim 84%), 3056/02E, 3056/02F, 3056G, 3056K, 3056L, 3056N, 3056P, 3056R, 3056S, 3056T, 3059A2, 3059B2, 3059C2, 3059D2, 3059E, 3059E2, 3059F, 3059G, 3059H, 3059K, 3059L, 3059M, 3059N, 3059R, 3059S, 3059T, 3059X, 3059Y, 3059Z, 3060A, 3060B, 3060C, 3060D, 3061/02A, 3061/02B, 3061/02C, 3061/02D, 3061A, 3061B, 3061C, 3061D, 3061E, 3061F, 3061G, 3061H, 3062A, 3063A, 3064, 3065, 3066, 3067, 3068, 3069, 3080A, 3125A, 3145A, 3164A, 3167A, 3170C, 3170D, 3171A, 3171F, 3171G, 3171H, 3171K2, 3171L2, 3171M2, 3171N2, 3171P, 3171P2, 3171W, 3172P (partim 34%), 3172S, 3172T, 3172V (partim 73%), 3172W (partim 72%), 378G (partim 21%), 379 (partim 34%), 380A (partim 62%), 380B, 380C, 381D, 381F, 383B (partim 16%), 384C, 385 (partim 93%), 386A, 387A, 389, 390A, 392A, 393C, 394A, 394B, 395A, 396C, 396D, 397C (partim 75%), 398/02 (partim 87%), 398C, 399B (partim 46%), 3C (partim 16%), 3D (partim 92%), 415, 424, 426, 427D, 428A, 429A, 430A, 431A, 431A3, 431B, 431B3, 431C, 431C2, 431C3, 431D3, 431E3, 431F3, 431G3, 431H, 431H2, 431H3, 431K2, 431N, 431N2, 431P, 431R, 431R2, 431S, 431S2, 431T, 431T2, 431V2, 431W, 431W2, 431X, 431X2, 431Y, 431Y2, 431Z, 431Z2, 466C, 468E (partim 11%), 4F, 5G, 6, 60A (partim 31%), 7, 8C (partim 86%), 8E, 8F, 97 (partim 27%), 98 (partim 17%), 99 (partim 13%), 9B, 9F, 9K, 9L, 9M, 9N
COMMUNE : LA ROCHE-EN-ARDENNE Div 1 Section A : parcelles 749A (partim 40%), 750 (partim 25%), 758A (partim 45%), 759, 760, 761, 762 (partim 94%), 763, 764B (partim 75%), 764C, 766 (partim 42%), 767, 771B (partim 14%), 773, 776 (partim 49%), 776/02 (partim 10%), 777 (partim 46%), 778C (partim 86%), 779B, 779C (partim 89%), 823C, 824A, 825A, 825B (partim 93%), 826A, 826B, 826C, 826D, 826E, 826G, 827A, 828B (partim 85%), 829A, 830C (partim 32%), 830H, 830K, 830R (partim 85%), 830V, 830W, 830X (partim 89%), 830Y, 831A, 833B, 834, 834/02, 835, 836B, 836C (partim 81%), 836D, 837C (partim 68%), 838B, 838C, 839B (partim 27%), 840A (partim 83%), 841 (partim 62%), 842T, 842V (partim 52%), 842W (partim 18%), 844Y2 (partim 7%), 849M (partim 28%), 849N, 849P, 849R, 850/02A, 850/03, 850H, 850L, 850M, 851C, 851G, 851H, 851K, 851M (partim 58%), 851R (partim 92%), 852, 853, 854A, 854C, 854D, 855A, 856A, 857A, 857B, 858A, 858B, 859, 860, 861A, 861B, 862A, 862E, 862F, 863D, 863F, 863G, 864, 865, 866, 867 (partim 90%), 876A, 878/02, 878/03A, 878/03B, 878C, 878D, 878E, 880D (partim 44%), 881, 884B, 891/02, 891/03A, 891A, 891B, 891C, 892, 892/02 (partim 71%), 899A (partim 11%), 901 (partim 14%), 902 (partim 20%), 905B (partim 6%), 906A (partim 45%), 907B (partim 30%), 909C (partim 17%), 912F (partim 5%), 916/02A (partim 92%), 916/02K (partim 9%), 916/02M (partim 52%), 916/02X, 916/02Y, 916C, 916D, 917D, 919A, 919B, 921/02G (partim 6%), 921L (partim 5%), 922/02A (partim 77%), 922A, 923, 926B, 926C, 928D (partim 2%), 930 (partim 1%), 931, 932 (partim 5%), 937 (partim 27%), 939A (partim 7%), 939D (partim 9%), 939E (partim 19%), 939F (partim 6%), 940A, 941 (partim 12%), 942, 943A (partim 86%), 943H, 943K (partim 78%), 943L (partim 9%), 944B (partim 85%),
Section B : parcelles 1G (partim 25%), 1R (partim 84%), 1S, 1T, 1V, 272A (partim 8%), 308N (partim 95%), 309R (partim 8%), 311D, 311E, 326 (partim 6%), 332B (partim 63%), 332C (partim 7%), 447C (partim 19%), 449A (partim 62%), 458A (partim 93%), 459A (partim 10%), 463A (partim 81%), 464G (partim 77%), 464H, 466K (partim 22%), 467A, 468B (partim 89%), 468C (partim 79%), 468K, 468L (partim 72%), 468M, 470A (partim 91%), 471A (partim 30%), 47B, 47C, 47D, 47E, 48 (partim 55%), 481, 482, 483, 484, 485F, 485G, 486D, 486E, 486F, 487L (partim 40%), 487M, 487N, 487P, 488, 489C (partim 81%), 489D, 490, 491 (partim 63%), 497T (partim 9%), 505A, 505C (partim 6%), 506B, 506C (partim 83%), 506D, 508 (partim 6%), 515/02A (partim 95%), 515A (partim 70%), 521 (partim 52%), 522, 524A, 526 (partim 69%), 527A (partim 69%), 528 (partim 38%), 529G, 529N, 529T, 529V, 529W, 529X, 530G, 530R, 530S, 530T, 530V, 531A, 531D, 531E, 532C, 532D, 532E, 539B, 539C, 53B (partim 87%), 53C, 53D, 53E, 54/03, 540B, 540C, 541C, 542C, 54B, 55/02, 557E, 557F, 557G, 558E, 558F, 558G, 559C (partim 95%), 559D, 559E (partim 5%), 559F (partim 6%), 55B (partim 34%), 55C (partim 81%), 55D, 560E, 560K, 560L, 560M, 560N, 567 (partim 5%), 568C, 568D, 568E, 569A, 570A, 620D, 625A, 626A (partim 14%), 627A (partim 19%), 628 (partim 16%), 630A (partim 27%), 630B (partim 23%), 631A (partim 28%), 633B, 633C, 634A, 634B, 635A, 636, 641A, 644A, 644B, 646A, 647A, 652A, 653C, 654G, 655A (partim 64%), 656G (partim 84%), 724A (partim 87%),

727, 728E (partim 30%), 728F (partim 34%), 729C (partim 14%), 72C (partim 57%), 731A (partim 75%), 732, 735A, 736, 767C, 767D, 767E, 768C, 768D, 770D, 770E, 771C, 771F, 772A, 772F, 773A, 773B, 774, 776E, 776M (partim 11%), 778A, 778B, 779M (partim 21%), 779P (partim 48%), 779R (partim 30%), 779S (partim 22%), 780, 781, 782, 783, 784A, 785A, 786B, 786C, 787B, 788B, 790C, 791B, 792A, 792B, 793A, 794B, 794C, 795B, 796A, 797, 798, 799A, 799B, 800B, 800C, 802G (partim 94%), 802M, 802N (partim 93%), 802P (partim 6%), 802R (partim 10%), 803, 804C2 (partim 7%), 804X (partim 26%), 805B2, 805C2, 805G2 (partim 5%), 805K (partim 83%), 805K2, 805N2, 805R2 (partim 13%), 805S (partim 6%), 806C, 806D (partim 85%), 806E (partim 88%), 807D, 807E, 807F, 807G, 807H, 808C, 808D, 809G, 809H, 80B (partim 2%), 810E, 811A, 811C, 811D (partim 27%), 815A2 (partim 76%), 815F2 (partim 41%), 815G (partim 15%), 815G2 (partim 52%), 815M2 (partim 89%), 815R, 815Z (partim 12%), 816A, 817A (partim 61%), 819A (partim 45%), 81A (partim 8%), 860/02C, 860C, 860F, 860H, 860K (partim 5%), 861A, 861B, 862A, 862B, 863/03E, 863/03F, 863/03G, 863/03H, 863/03K, 863/03L, 863B2, 863C2, 863E2, 863F2, 863G2, 863H2, 863K2, 863L, 863L2, 863M2, 863N2, 863P2, 863R2, 863T, 863V, 863W, 863X, 863Y, 864F, 864M, 864N, 864P (partim 79%), 864R, 864S, 864T, 864V, 864W, 864X, 864Y (partim 90%), 866/02A2 (partim 32%), 866/02D (partim 20%), 866/02E (partim 16%), 866/02F (partim 13%), 866/02K (partim 17%), 866/02R (partim 19%), 866/02Y (partim 12%), 866/02Z (partim 19%), 866F (partim 6%), 866M2, 866N2, 866P2, 866R, 866R2 (partim 9%), 866S, 866T2 (partim 13%), 866V (partim 25%), 866W (partim 15%), 866W2, 866X2, 866Y2, 866Z2 (partim 15%), 869G (partim 68%), 869H (partim 9%), 871B (partim 61%), 877 (partim 41%), 879A, 880 (partim 48%), 890A (partim 27%), 891, 892, 893, 894A, 894B (partim 59%), 895D (partim 92%), 898C (partim 9%), 903 (partim 34%), 905A (partim 8%), 911M (partim 49%), 911N (partim 73%), 913A (partim 89%), 917 (partim 7%), 918 (partim 6%), 928C, 928E, 928F, 928G, 928G2 (partim 95%), 928H, 928H2, 928K2, 928L2, 928M2, 928N, 928W (partim 84%), 928Y, 929B, 929C, 929D, 92K (partim 11%), 930D, 930E, 930F, 930G, 930H, 930K, 930L, 931A, 931B, 9C, 9D, 9E, 9F, Section C : parcelles 102A, 106, 107/02A, 107A, 109A, 113C, 113D, 116L, 116M, 116N, 116P, 117, 118, 119A, 120B, 120C, 126A (partim 6%), 127A (partim 5%), 127B (partim 9%), 128A (partim 13%), 129B (partim 18%), 37B (partim 11%), 385, 386, 388B, 389/02, 390C (partim 5%), 399L (partim 7%), 399M, 399N, 401/02A, 401/02D, 401C, 401D, 402/02C, 402/02D, 402C, 402D, 404A, 405, 407, 408, 409B, 409C, 410H, 410K, 410L, 410M, 410N, 410P, 410R, 410S, 412A, 413A, 414D, 414E, 415A, 416A, 417A, 418A, 419C, 420A, 421, 422, 423A, 424, 425, 426B, 427G, 427H, 427K, 427L, 427M, 429D, 429E, 431A, 431B, 432, 433C, 433D, 435C, 435E, 435F (partim 83%), 435G (partim 88%), 436/02B (partim 28%), 437F (partim 18%), 437H (partim 74%), 440A (partim 27%), 445D (partim 23%), 447A, 448A, 450A, 452A, 452B, 453A, 453B, 454A (partim 73%), 455, 456, 457, 458, 459, 460, 461A, 461F, 461G, 462A, 462D, 464A, 464D, 465A, 466A, 466B, 467/02A, 467B, 467C, 467D, 469D, 472A, 473A, 475, 476, 477A, 477B, 478, 479, 480, 481B (partim 92%), 482B, 483A (partim 85%), 484 (partim 52%), 485 (partim 30%), 486, 487A, 489, 490, 491, 492A, 492C, 492D, 492E, 493B, 493C, 494B, 495B, 497F (partim 10%), 504C (partim 6%), 508C (partim 2%), 508D (partim 57%), 95C (partim 74%), 97K, 98D (partim 15%), 98E (partim 86%), 99B, Section E : parcelles 299B (partim 6%), 304A (partim 18%), Div 5 Section A : parcelles 1581C, 1581F (partim 62%), 1581L (partim 93%), 1584B, 1584K3, 1584M2 (partim 83%), 1586E (partim 43%), Section B : parcelles 1018G (partim 13%), 1018H (partim 31%), 1019E (partim 17%), 1019M (partim 38%), 1020P (partim 8%), 1020R, 1261K3 (partim 88%), 1261M3 (partim 24%), 1261S, 1261W, 1262, 1263, 1264, 1265, 1266A, 1269, 1270, 1271, 1272, 1273, 1274, 1281 (partim 79%), 1283, 1284, 1285, 1286, 1287C (partim 70%), 1287D, 1287F (partim 70%), 1287G (partim 58%), 1313W (partim 93%), 1313X (partim 73%), 1313Y (partim 63%), 1315F (partim 9%), 1315S (partim 7%), 1316D (partim 8%), 1316K (partim 5%), 1319, 1320, 1321, 1322, 1324A, 1325, 1326, 1327, 1328, 1329, 1330, 1331, 1332, 1333, 1334, 1335, 1336, 1337, 1338, 1339, 1340, 1341, 1342, 1343, 1344, 1345, 1346, 1347, 1348, 1349, 1350, 1351A, 1353A, 1355, 1356, 1357, 1359A, 1360, 1361A, 1363, 1364A, 1364B, 1365, 1366, 1367, 1368, 1369, 1370, 1371, 1372, 1373, 1374, 1375A, 1375B, 1376A, 1378, 1379, 1380A, 1383A, 1384, 1385, 1386, 1387, 1388A, 1388D, 1389A, 1391, 1392, 1393, 1394, 1395A, 1395B, 1395C, 1395D, 1396A, 1400A, 1401A, 1403, 1404, 1405, 1406, 1407A, 1407B, 1408, 1409, 1410, 1411 (partim 74%), 1415A (partim 6%), 1417A (partim 93%), 1417B, 1417B2, 1417C, 1417C2, 1417V, 1417X, 1417Y, 1417Z, 1418B, 1418C, 1419A, 1421, 1422, 1423C, 1425B, 1426B, 1427, 1428, 1429, 1431, 1432, 1433A, 1433B, 1434, 1435, 1436, 1437, 1438, 1439, 1440, 1441, 1442D (partim 94%), 1444A (partim 72%), 1445 (partim 69%), 1446F, 1446K (partim 90%), 1446M (partim 20%), 1446N, 1447 (partim 70%), 1448 (partim 68%),

1449A (partim 60%), 1451A (partim 55%), 1454 (partim 33%), 1456A (partim 65%), 1457 (partim 35%), 1458D (partim 53%), 1459B (partim 41%), 1459F (partim 12%), 1464 (partim 21%), 1465A (partim 90%), 1472C (partim 64%), 1477A, 1478, 1479, 1480C, 1480D (partim 95%), 1481, 1482A (partim 93%), 1483A (partim 90%), 1483B (partim 86%), 1484, 1497, 1498, 1499, 1500, 1501, 1502, 1503, 1504, 1509A, 1511B, 1512, 1513, 1514C, 1514D, 1519A, 1519B, 1519E, 1520, 1521, 1522, 1523A, 1523C, 1525C, 1525D, 1525F, 1525G, 1525H, 1526C, 1527A, 1527E2, 1527F, 1527G, 1527G2, 1527H2, 1527L2, 1527M, 1527N2, 1528G (partim 5%), 1528H (partim 7%), 1528T2 (partim 11%), 1528X2 (partim 9%), 1583A, 1633C, 1633F, 1633G, 1633H (partim 87%), 1635B, 1640B, 1644D2 (partim 14%), 1644F2, 1644V (partim 10%), 1645F, 1645G, 1645H, 1646C (partim 93%), 1646D, 1647C, 1649, 1650, 1651, 1653B, 1655A, 1656A, 1657, 1658, 1659, 1660, 1661A, 1663A, 1663B, 1664C, 1665A, 1665E, 1666D3 (partim 56%), 1666F2 (partim 5%), 1666H, 1666H3, 1666K, 1666K2, 1666K3, 1666L, 1666L3, 1666M2, 1666N2, 1666P2, 1666S2, 1666T2, 1666V2, 1666W, 1666W2, 1666X, 1666X2 (partim 87%), 1666Y2 (partim 52%), 1666Z, 1666Z2, 1667B2, 1667B4, 1667F2, 1667F3, 1667G3, 1667H3, 1667K2, 1667K3, 1667K4, 1667L2, 1667L4, 1667M3, 1667M4, 1667N3, 1667N4, 1667P3, 1667R3, 1667R4 (partim 94%), 1667S4, 1667T3 (partim 89%), 1667T4 (partim 94%), 1667V2, 1667V3, 1667W3, 1667X2, 1667X3, 1667Y3, 1686F3, 1686G2, 1686G3, 1686H2, 1686H3, 1686M3, 1686P, 1686P3, 1686S2, 1686T2, 1686Y2, 1686Z2, 1687B, 1687C, 1687R, 1687S, 1687T, 1688, 1689S, 1690, 1692A, 1695A, 1697A, 1698, 1704A, 1705, 1707, 1709A, 1710, 1711, 1712, 1713, 1714, 1715, 1716, 1717, 1718, 1719, 1720, 1721, 1722, 1723, 1724, 1725, 1726, 1727, 1728, 1729, 1730, 1731, 1732, 1733, 1734A, 1735B, 1735C, 1740A, 1742A, 1743, 1744A, 1745A, 1746C, 1747F, 1748A, 1749A, 1750, 1751, 1752A, 1752A2, 1752C2, 1752D, 1752D2, 1752E2, 1752F2, 1752G2, 1752H2, 1752P, 1752R, 1752S, 1752V, 1752W, 1752X, 1752Y, 1752Z, 1753G, 1753H, 1753L, 733A, 733G, 733H (partim 82%), 734A2, 734A3 (partim 93%), 734B3, 734G2 (partim 22%), 734W2 (partim 30%), 734Y2 (partim 8%), 734Z, Section C : parcelles 1000H, 1000K, 1000L, 1000R, 1000V, 1000W, 1000X, 1001A, 1005, 1006, 1007, 1008, 1009, 1010, 1011, 1012, 1013, 1014, 1015, 1016, 1017, 1019A, 1021, 1022A, 1024A, 1026, 1028A, 1029A, 1030C, 1037B, 1038A, 1039A, 1040D, 1041, 1042A, 1044C, 1044D, 1047P (partim 12%), 1047S (partim 6%), 1048A (partim 91%), 1048D, 1048E, 1048F, 1048G, 1049A, 1049B, 1049B2, 1049D, 1049E, 1049E2, 1049F, 1049G2, 1049H2, 1049K2, 1049L, 1049L2, 1049M2, 1049R, 1049S, 1050C, 1050D, 1051A (partim 50%), 1052C, 1052D (partim 51%), 1G (partim 17%), 1K (partim 56%), 1L (partim 87%), 1M (partim 11%), 298E (partim 43%), 298F (partim 12%), 2C (partim 78%), 2D, 2G (partim 80%), 2R (partim 21%), 2T (partim 80%), 342A (partim 63%), 343 (partim 28%), 344 (partim 39%), 346A (partim 5%), 367G3, 367H3 (partim 87%), 3C, 3D, 3E (partim 89%), 4, 413, 414A, 415, 416, 418A, 422, 423A, 425E, 425F, 426, 427C, 427D, 427G, 428, 429, 430, 432A, 433D, 433E, 434, 435C, 436, 437, 439A, 439B, 440, 441, 442, 443, 444A, 444B, 445, 446, 447, 449, 451B, 464A, 471B, 472Z, 473W, 473Y, 474B, 5, 551K3 (partim 46%), 551K6 (partim 6%), 551S4 (partim 6%), 551S5 (partim 13%), 568 (partim 9%), 57N, 57P (partim 60%), 58E, 613C (partim 89%), 613D (partim 68%), 614A (partim 93%), 614C, 616F (partim 92%), 617A, 618A, 619A, 621, 622, 623, 624, 625A, 627, 628, 629, 630A, 630B, 630C, 631, 632A, 632B, 632C3, 632D3 (partim 10%), 632D4, 632K, 632K3, 632L, 632L3, 632M, 632P, 632P3, 632V (partim 85%), 632V2, 632Y3, 632Z3, 633, 634A, 634B, 634C (partim 16%), 634D (partim 8%), 635, 636, 637, 638, 639A (partim 89%), 641, 642 (partim 76%), 643 (partim 66%), 644 (partim 60%), 645A (partim 52%), 648A (partim 11%), 674L (partim 58%), 674S, 674V (partim 56%), 674W (partim 13%), 674Y, 675F, 675G, 677B2, 677D2, 677X (partim 27%), 679B, 679C, 679E, 679H, 680C, 680E, 680F, 680G, 681B2 (partim 54%), 681F2, 681G2 (partim 61%), 682B, 682C, 682E, 682F, 682M, 682N, 682P, 682S, 682T, 682V, 683B, 683C, 683K (partim 13%), 683L, 683M, 683R, 683S, 683T (partim 64%), 6A, 6B (partim 74%), 6C (partim 21%), 6D (partim 6%), 704A (partim 5%), 713 (partim 55%), 714 (partim 74%), 716, 717A, 719, 720D, 721, 723A (partim 31%), 725B (partim 89%), 726, 727B, 729A, 730, 731B, 732B, 733, 734A, 735, 740B, 743A, 744A, 746C (partim 92%), 746D, 749A2, 749B2, 749C2, 749D2, 749E2, 749F2, 749G2, 749H2, 749K2, 749L2, 749M2 (partim 93%), 749N, 749N2, 749P, 749P2, 749R, 749R2, 749T, 749V, 749W (partim 94%), 749X, 749Y (partim 94%), 749Z, 750A, 751A, 752B, 752C, 752D, 752E, 752F, 752G, 752H, 752K (partim 66%), 752V, 754B (partim 80%), 754C (partim 80%), 754D (partim 81%), 754E (partim 79%), 754F (partim 76%), 754G (partim 80%), 754H (partim 92%), 755B, 755C2 (partim 53%), 755W (partim 47%), 756A2 (partim 7%), 756D2, 756E (partim 16%), 756E2, 756F, 756P, 756W, 756X, 756Z, 758B (partim 9%), 758N (partim 62%), 759A2 (partim 78%), 759R, 775A (partim 26%), 777 (partim 94%), 778, 779B (partim 78%), 779C (partim 90%), 779D, 779E, 779F, 779G

(partim 65%), 780C (partim 79%), 781A (partim 51%), 781A2, 781B (partim 32%), 781B2 (partim 90%), 781C (partim 31%), 781C2 (partim 87%), 781K (partim 84%), 781P (partim 94%), 781V (partim 81%), 781W, 781Y, 781Z, 782, 783A, 783B, 784, 785, 786, 787, 788, 789, 790, 791, 792, 793, 794, 795, 796, 797, 798, 799, 800, 824B, 834A, 834D, 834E, 834F, 834G, 834H, 834K, 835B, 842, 843, 844, 845, 846, 847, 848, 849, 850, 851, 852A, 854A, 858A, 859, 860, 861, 862, 863, 864, 865, 866, 869, 870, 871, 872A, 872B, 872C, 872D (partim 89%), 872E (partim 79%), 872K (partim 68%), 872L (partim 60%), 872M (partim 93%), 872P (partim 75%), 872R (partim 77%), 984B (partim 21%), 984E, 999A (partim 36%), Section D : parcelles 1675C (partim 23%), 1675D, 1677V (partim 24%), 1743 (partim 92%), 1744B (partim 20%), Div 6 Section A : parcelles 1063F2, 1063G2, 1063H2, 1063K2, 1063N, 1063S2, 1064A, 1064B, 1065A, 1069A, 1075A, 1076, 1079A (partim 5%), 1111W, 1111X, 1112 (partim 83%), 1113 (partim 84%), 1239H (partim 7%), 1243E (partim 37%), 1246 (partim 41%), 1247 (partim 45%), 1248B (partim 27%), 1248C (partim 27%), 1250A (partim 29%), 1252A (partim 38%), 1257A (partim 49%), 1259 (partim 50%), 1261A (partim 42%), 1265 (partim 32%), 1267, 1268 (partim 79%), 1270C (partim 90%), 1270R, 1270W, 1270Y (partim 92%), 1271, 1273A, 1276B (partim 6%), 1292A (partim 59%), 1293, 1294A (partim 3%), 1294B, 1295 (partim 92%), 1296 (partim 45%), 1297D (partim 9%), 1304E (partim 10%), 1304F (partim 11%), 1304G (partim 17%), 1304H (partim 39%), 1304K (partim 15%), 1304L (partim 5%), 1304M (partim 16%), 1305A (partim 9%), 1305C (partim 11%), 1305D (partim 7%), 1305E (partim 7%), 1305G (partim 6%), 1305M (partim 12%), 1305N (partim 14%), 1305R (partim 10%), 1305S (partim 14%), 1305T (partim 6%), 1306A (partim 9%), 1307A (partim 13%), 1312A (partim 11%), 1313 (partim 44%), 1314A (partim 18%), 1316A (partim 71%), 1317A (partim 86%), 1318A (partim 89%), 1319 (partim 64%), 1320 (partim 64%), 1321 (partim 30%), 1323A (partim 14%), 1325, 1327A (partim 10%), 1335A (partim 5%), 1336A (partim 42%), 843, 845A (partim 20%), 845C (partim 40%), 851B (partim 8%), 853 (partim 34%), 854A (partim 10%), 855A, 857, 858, 859, 860, 861, 862, 863, 864A, 866, 867, 871A (partim 95%), 872A (partim 91%), 872B, 873, 878A (partim 1%), Section B : parcelles 1110B (partim 5%), 1119B (partim 28%), 1120, 1121, 1122, 1123, 1124, 1244A (partim 16%), 1252, 1532A, 1536A, 1537A, 1538, 1539A, 1539B, 1540, 1541, 1542C, 1543E, 1543F, 1543G, 1544, 1545A, 1547A, 1548 (partim 95%), 1549A, 1549B, 1550, 1552A (partim 85%), 1553 (partim 93%), 1554A, 1556B, 1557A (partim 93%), 1559A, 1559B, 1560, 1561, 1562, 1563, 1564, 1565, 1566, 1567, 1568, 1569A, 1569B, 1570A, 1573, 1574E, 1574F, 1576, 1577, 1578A, 1579, 1580, 1581, 1582, 1583, 1584A, 1584B, 1585A, 1585D, 1586A, 1587C, 1588, 1589B, 1589C, 1593B, 1593C, 1593D, 1593E, 1595A, 1596A, 1597A, 1598, 1599, 1600, 1601A, 1601B, 1603A, 1604, 1605, 1606, 1607, 1608A, 1609B, 1610B, 1611, 1613A, 1614A, 1615D, 1616A, 1617B, 1618A, 1621B, 1624, 1625A, 1626A, 1627, 1628A, 1631B, 1631C, 1634B, 1635A, 1636A, 1637F, 1638A, 1641A, 1643A, 1644A, 1644C, 1644F, 1644G, 1644H, 1644K, 1645, 1646A, 1648, 1649A, 1650D, 1650E, 1651, 1652A, 1653A, 1653B, 1653D, 1653E, 1654, 1656B, 1657A, 1658A, 1660A, 1662A, 1664B (partim 12%), 1664F, 1664G, 1664H (partim 18%), 1672A (partim 29%), 1673A, 1673B, 1673C, 1674C, 1674D, 1674E, 1674F, 1674G, 1674K, 1674L, 1674M, 1674N, 1675A, 1676 (partim 89%), 1677A (partim 75%), 1678A, 1679A, 1681B, 1682, 1683, 1684A, 1685A, 1687A, 1687B, 1687C, 1687D, 1690C, 1692C, 1692E, 1692F, 1692G, 1694, 1695B, 1695C, 1696B (partim 88%), 1696C, 1698 (partim 34%), 1713C (partim 10%), 1714 (partim 93%), 1716 (partim 75%), 1717B, 1717C, 1730G (partim 13%), 1731, 1732, 1733, 1734, 1735, 1736, 1737, 1738, 1739 (partim 94%), 1804A (partim 89%), 1804B, 1809B (partim 41%), 1809C (partim 40%), 1809D (partim 57%), 1810, 1811, 1812/02E, 1812B, 1813A, 1815A, 1816A, 1817E, 1819A, 1820, 1821, 1822, 1823, 1824, 1825, 1826, 1827, 1828A, 1828B, 1829, 1830B, 1830C, 1831C, 1831D, 1831E, 1831F, 1833B, 1833C, 1834, 1835A, 1840, 1842A, 1842B, 1842C, 1843, 1844, 1845, 1846, 1847, 1848, 1849, 1850A, 1850B, 1851B, 1851F, 1851K, 1851L, 1851M, 1852B, 1852F, 1852G, 1852H, 1852K, 1852L, 1852M, 1852P, 1852R, 1852S, 1855B, 1856D, 1857A, 1857D, 1857E, 1858A, 1858B, 1858D, 1858E, 1858F, 1859A, 1860A, 1862B, 1863B, 1864, 1865A, 1866A, 1866B, 1866E, 1866G, 1868B, 1869, 1871A, 1873A, 1874A, 1876A, 1876B, 1877A, 1878A, 1879B, 1884A, 1886A, 1887D, 1888D, 1889B, 1890, 1891A, 1892A, 1893A, 1894A, 1895B, 1896A, 1897A, 1899A, 1900A, 1900C, 1901D, 1901E, 1902, 1903, 1904, 1905, 1906, 1907, 1908, 1909, 1910A, 1911A, 1912B, 1913A, 1914A, 1914B, 1915, 1916, 1917B, 1919A, 1919C, 1920, 1921A, 1923, 1924A, 1924B, 1925, 1927C, 1928B, 1929A, 1930A, 1931, 1932, 1933B, 1933G, 1933H, 1933K, 1935B, 1936C, 1936F, 1937, 378D (partim 28%), 379E (partim 12%), 379F (partim 9%), 379S2 (partim 4%), 398A2 (partim 7%), 398C2 (partim 8%), 398D (partim 6%), 398D2 (partim 17%), 398E (partim 5%), 398E2

(partim 7%), 398G2 (partim 92%), 398H (partim 7%), 398M (partim 12%), 398T (partim 69%), 398W (partim 9%), 398X (partim 65%), 398Y (partim 8%), 398Z (partim 5%), 400A, 401D (partim 77%), 402C (partim 80%), 408A (partim 59%), 409, 410, 411, 412, 413A, 413B, 414, 415, 416, 417A, 417B, 418, 419A, 424A, 424B, 425, 426, 427, 428, 429, 430, 431, 433F, 433G, 434, 435, 436, 437E, 437G, 438, 442A, 443, 444, 445A, 445B, 446A, 447C, 447D, 448B, 448C, 449, 450, 451, 452, 453A, 453B, 454, 455, 455/02, 455/03, 455/04, 456, 457, 458, 459, 460, 461, 462A, 464E, 464F, 472A, 473A, 473B, 474, 475, 476, 477, 478, 479, 480, 481B, 483, 484C, 484D, 485, 486, 487A, 487B, 488A, 489, 490, 491, 492A, 492B, 492C, 492D, 493B, 494A3, 494K2 (partim 15%), 494N2 (partim 90%), 494P2 (partim 6%), 494X2 (partim 9%), 498N2 (partim 6%), 499A (partim 15%), 499A2 (partim 31%), 499B2 (partim 33%), 499D2 (partim 38%), 499E2, 499H, 499L (partim 95%), 499P, 499V (partim 44%), 499W (partim 54%), 499X (partim 52%), 499Y (partim 51%), 499Z (partim 51%), 505A, 507B, 508C, 509G, 510D, 510E, 510F, 511A, 512, 514, 514/02A, 515A, 515B, 515C, 515D, 515E, 515G, 515H (partim 22%), 515K (partim 15%), 515P (partim 10%), 515R, 515S (partim 15%), 515T, 516A, 517A, 517B, 517C, 517F (partim 93%), 517G (partim 94%), 517H, 517K, 517L (partim 91%), 517M (partim 92%), 517N, 518A, 518A2, 518B, 518C, 518D2, 518E, 518E2, 518F, 518F2, 518G, 518G2, 518H, 518H2, 518K, 518K2, 518L, 518L2, 518M, 518M2, 518N, 518N2, 518P, 518P2, 518T, 518V, 518W, 518X, 518Y, 518Z, 519, 520A, 520B, 520C, 520D, 520E, 520F, 520G, 520K, 520L, 520M, 520N, 521A, 521B, 521C, 521D, 521G, 521H, 521K, 521L, 522A, 525E, 525F, 525G, 525H, 525K, 525M, 525N, 525P, 525R, 525S, 526B, 526C, 526D, 527A, 527B, 527C, 527D, 527E, 527F, 527G, 527H, 527K, 527L, 527M, 528A, 528A2, 528B, 528B2, 528C, 528C2, 528D, 528D2, 528E, 528F, 528G, 528H, 528H2, 528K, 528L, 528L2, 528M2, 528N2, 528P, 528P2, 528R2, 528S2, 528T, 528T2, 528V, 528V2, 528Y, 528Z, 529A, 529B, 529C, 529D, 529E, 529F (partim 90%), 529K (partim 27%), 530H (partim 29%), 530K (partim 24%), 530L (partim 24%), 530M (partim 23%), 530N (partim 24%), 531S2 (partim 13%), 532A, 532A2, 532B2, 532D, 532E, 532E2, 532F, 532F2 (partim 47%), 532G, 532G2 (partim 29%), 532H2 (partim 35%), 532K, 532K2, 532L, 532L2, 532M, 532M2, 532N, 532N2, 532P, 532P2, 532R, 532R2, 532S, 532S2, 532T, 532V, 532W, 532Z, 533C, 533D, 533E (partim 27%), 533K2, 534H (partim 6%), 535A (partim 34%), 535G (partim 15%), 535H (partim 28%), 535S (partim 9%), 536A (partim 8%), 536B (partim 10%), 536D (partim 23%), 536E (partim 24%), 536H, 536K (partim 41%), 536L (partim 7%), 536M (partim 9%), 536N, 537A, 537B, 538D2, 538E2, 538E3 (partim 6%), 538F2 (partim 94%), 538G2, 538H2, 538R2 (partim 40%), 538S (partim 39%), 538S2 (partim 92%), 538T (partim 35%), 538T2 (partim 41%), 538V (partim 17%), 538W (partim 15%), 538X (partim 25%), 538X2 (partim 31%), 538Y, 538Y2, 538Z, 543D2 (partim 8%), 543F2 (partim 6%), 543R (partim 9%), 543X (partim 8%), 543Y (partim 5%), 546A (partim 82%), 548 (partim 82%), 549A2 (partim 18%), 549B2 (partim 21%), 549C (partim 37%), 549C2 (partim 29%), 549D (partim 34%), 549E (partim 32%), 549F (partim 29%), 549G (partim 24%), 549H (partim 25%), 549T (partim 15%), 549V (partim 56%), 549W, 549X (partim 30%), 549Y (partim 73%), 549Z (partim 25%), 552A (partim 27%), 552B (partim 37%), 552C (partim 27%), 552D (partim 24%), 552E (partim 15%), 553F (partim 12%), 554B, 554C (partim 10%), 555A, 555B (partim 90%), 555H (partim 41%), 555P (partim 71%), 555S, 555W (partim 87%), 555X (partim 48%), 555Y (partim 39%), 556P (partim 70%), 557B (partim 25%), 557E (partim 22%), 557F (partim 13%), 557G (partim 21%), 557H (partim 25%), 565C (partim 64%), 568G, 571D, 571E, 572A, 572B, 573F, 573G, 575E (partim 80%), 575G (partim 90%), 576A, 576B, 577, 578C (partim 88%), 579A (partim 94%), 580B, 581C, 582C, 583A3, 583A4, 583B3, 583B4, 583C3, 583C4, 583D2, 583D3, 583D4, 583E3, 583F3, 583G3, 583H3, 583K3 (partim 39%), 583M, 583N3, 583P2, 583R, 583S, 583S2, 583S3, 583T2, 583T3, 583V2, 583V3, 583W2, 583W3, 583X2, 583X3, 583Y2, 583Y3, 583Z2, 583Z3, 591A (partim 24%), 593 (partim 12%), 594 (partim 12%), 627, 628A, 632A, 632C, 633, 634C, 636, 637 (partim 87%), 638 (partim 93%), 639B, 639C, 642A, 643A, 644, 645, 646A, 647, 649A, 650, 651, 652B, 653A, Section C : parcelles 131B (partim 72%), 132A, 136C, 136D, 13H (partim 10%), 142A (partim 39%), 143 (partim 10%), 146 (partim 83%), 147A, 149A, 150A, 152A, 152B, 153, 155, 157A, 158B, 159B, 160C, 163E, 163F, 164B, 164C, 165A, 165B, 166C, 166E, 167A, 167F, 167G, 167H, 167K, 167L, 167M (partim 78%), 168, 169/02C (partim 55%), 169/02D, 169/02E, 169A, 169D, 169E, 170, 171, 172C, 173A, 174, 175D, 175H, 176, 177, 178, 179, 181A, 182, 183, 184B, 184C, 185, 186B, 186D, 186E, 186F, 186G, 189, 191A, 194, 196, 197, 198A, 198B, 201, 202B, 202C, 204B, 208, 210, 211, 212, 215A, 217A, 219A, 220 (partim 84%), 221, 222, 223C (partim 12%), 224B (partim 51%), 2D (partim 44%), 3, 4, 5, 7, 8A, 9A (partim 16%)

COMMUNE : RENDEUX Div 4 Section B : parcelles 1068R (partim 10%), 1069A, 1069B, 1069C, 1070, 1071, 1072, 1073A, 1073B, 1074, 1075, 1076, 1077 (partim 72%), 1078 (partim 85%), 1080 (partim 7%), 1086 (partim 85%), 1087, 1088 (partim 53%), 1089 (partim 35%)

Vu pour être annexé à l'arrêté du Gouvernement wallon de désignation du site Natura 2000 BE34023 – “ Vallée de l'Ourthe entre Nisramont et La Roche ”.

Namur, le 14 avril 2016.

Le Ministre-Président,

P. MAGNETTE

Le Ministre de l'Agriculture, de la Nature, de la Ruralité, du Tourisme
et des Infrastructures sportives, délégué à la Représentation à la Grande Région,

R. COLLIN

ANNEXE 2 : Délimitation du périmètre du site Natura 2000 BE34023 – “ Vallée de l'Ourthe entre Nisramont et La Roche ”**2.1. Carte délimitant le périmètre du site**

La présente carte fixe, au jour de la désignation du site, à l'échelle cartographique 1/10.000^e (publiée au 1/25.000^e) le périmètre du site.

Cette carte est également disponible :

- Sous format informatique sur le site Internet <http://natura2000.wallonie.be> ;
- Sous format papier auprès de chaque commune concernée ;
- Sous les deux formats, auprès des Directions extérieures territorialement concernées du Département de la Nature et des Forêts.

2.2. Prescriptions littérales visant à préciser le périmètre du site**Liste des parcelles et parties de parcelles cadastrales non comprises dans le périmètre du site Natura 2000 BE34023 – “ Vallée de l'Ourthe entre Nisramont et La Roche ”**

Les parcelles cadastrées ou ayant été cadastrées comme suit ne sont pas comprises dans le périmètre du site Natura 2000 BE34023 – “ Vallée de l'Ourthe entre Nisramont et La Roche ” :

COMMUNE : HOUFFALIZE Div 2 Section D : parcelles 1679Y, Div 4 Section E : parcelles 1029A, 1102A, 1107B3, 1321K2, Section F : parcelles 2736A, 2737C, 2738A, 2760G2, 2760H, 2760P, 2764G2, 2764M2, 2907H, 2935D, 3009R, 3014V, 3020A, 3054X, 3055A, 373A, 407A, 432A, 474A, 64L, 64M, 94B

COMMUNE : LA ROCHE-EN-ARDENNE Div 1 Section A : parcelles 18A9, 675N3, 748D, 772B, 830D, 830E, 830F, 837B, 842P, 851F, 851N, 879D, 880E, 898B, 912E, 935, 938, 944A, Section B : parcelles 1M, 27D, 27E, 283C, 308L, 308P, 308R, 312, 325F, 337, 339S, 423A, 431A, 447B, 448A, 451H, 451L, 451M, 451N, 451P, 453C, 473A, 492C, 492D, 492G2, 492H2, 492L2, 496N, 497P, 497S, 498D, 505D, 517, 518, 642A, 657, 718C, 738D, 776G, 776K, 776L, 80/02, 805A2, 805C, 805L2, 805M2, 805P, 805P2, 805R, 805T2, 805V, 805V2, 805W, 805W2, 805X, 805X2, 805Y, 805Y2, 805Z, 805Z2, 812A, 815B2, 815K, 815K2, 815L, 815L2, 815P2, 815S, 815T, 815X, 823, 850C, 855, 857H, 866/02L, 866G, 866V2, 866X, 866Y, 889A, 889B, 899D, 900D2, 900P, 900S, 901E, 901F, 912M, 915K, 915L, 919T, Section C : parcelles 145D, 145E, 168G, 394B, 436/02C, 436E, 438E, 443A, 445A, 445B, 445C, 497E, 95D, Section E : parcelles 303F, Div 5 Section A : parcelles 1579D2, 1581K, 1586D, 1586K, Section B : parcelles 1018D2, 1018E2, 1019X, 1020K, 1020S, 1313L, 1313M, 1313P, 1315B2, 1315E2, 1315V, 1316E, 1413, 1414, 1416A, 1452B, 1460A, 1461A, 1463, 1465B, 1467, 1468, 1470A, 1471, 1527V2, 1527W2, 1576A, 1578B, 1644C2, 1644E2, 1667E3, 1667S3, 1683A, 734B2, 734C3, Section C : parcelles 1046E, 1047H, 1047K, 1047L, 1047R, 1047T, 11A, 15A, 17, 18, 19, 1E, 20C, 21A, 21B, 22A, 309H, 345, 346B, 367D3, 367L3, 367M3, 367W2, 367X2, 367Y2, 44F, 536B, 551A5, 551C5, 551D5, 551D6, 551F2, 551F6, 551G6, 551H6, 551M6, 551N5, 551N6, 551P6, 551S6, 551T6, 551V5, 566M, 566N, 570, 573B, 575L, 575R, 575V, 575W, 575X, 576E, 576F, 576P, 576Z, 577A, 577B, 58F, 60B, 610A, 632E3, 655, 674X, 681A2, 681E2, 7, 722C, 752L, 753A, 753Z, 755B2, 756B2, 756C2, 759Y, 8, 874F, 874G, 880B, 890B, 9, Section D : parcelles 1740P, 1740R, 1740X, 1741Y2, Div 6 Section A : parcelles 1061C, 1061F, 1061G, 1062T, 1063Y, 1111S, 1117L, 1233A, 1236A, 1237A, 1254B, 1266, 1297C, 1297E, 1305L, 1314H, 1314K, 852, Section B : parcelles 1114G, 1114K, 1115A, 1116C, 1116E, 1116F, 1117, 1118, 1119A, 1246, 1255A, 1261C, 1264B, 1286C, 1715, 1719, 1720A, 1730E, 1740F, 1740G, 1740H, 1794A, 1796, 1797, 1800A, 1802B, 1803D, 344V, 378C, 403A, 406B, 494B3, 494G2, 494H2, 494L, 494M, 494N, 494P, 494R, 494S, 494S2, 494T2, 494Y2, 494Z2, 498A2, 498B2, 498F2, 498F3, 498G2, 498K3, 498L2, 498L3, 498M2, 498R, 498T, 498W, 498X2, 498Z2, 499C2, 499M, 499N, 531A2, 531B2, 531F2, 531L2, 531M2, 531T2, 531V, 531W, 531X, 534A, 534B, 534C, 534G, 534K, 534L, 535L, 535T, 538A, 538B3, 538M, 542T2, 543M, 543N, 543V, 543W, 551B, 563A, 583M3, 583P3, 584D, 590X, 595, 622A, 622B, 625A, Section C : parcelles 107A, 111A, 116H, 123B, 130H, 133A, 134F, 139B, 145A, 148D, 16R, 16Z, 20K, 98A

COMMUNE : MANHAY Div 2 Section B : parcelles 1102B

COMMUNE : RENDEUX Div 4 Section B : parcelles 1058A, 1068G, 1068T, 1084B

Vu pour être annexé à l'arrêté du Gouvernement wallon de désignation du site Natura 2000 BE34023 – “ Vallée de l'Ourthe entre Nisramont et La Roche ”.

Namur, le 14 avril 2016.

Le Ministre-Président,

P. MAGNETTE

Le Ministre de l'Agriculture, de la Nature, de la Ruralité, du Tourisme
et des Infrastructures sportives, Délégué à la Représentation à la grande Région,

R. COLLIN

ANNEXE 3 : Liste des types d'habitats naturels et des espèces pour lesquels le site est désigné et données y afférentes ; synthèse des critères scientifiques ayant conduit à la sélection du site Natura 2000 BE34023 – “ Vallée de l'Ourthe entre Nisramont et La Roche ”

La présente annexe indique, compte tenu des données actuellement disponibles :

- la liste des types d'habitats naturels et la liste des espèces pour lesquels le site est désigné ainsi que les données concernant respectivement leurs surfaces, leur niveau de population et l'estimation de leur état de conservation ; les types d'habitats naturels et les espèces prioritaires sont indiqués par un astérisque (*) ;
- une synthèse des résultats de l'évaluation de l'importance du site pour assurer la conservation des types d'habitats naturels d'intérêt communautaire de l'annexe VIII et des espèces d'intérêt communautaire de l'annexe IX et des espèces d'oiseaux de l'annexe XI de la loi du 12 juillet 1973 que le site abrite.

Ces résultats justifient la sélection du site comme site Natura 2000. Les données complètes, détaillant les résultats de l'application des critères de sélection, sont disponibles auprès des services centraux du Département de la Nature et des Forêts, 15 avenue Prince de Liège à 5100 Jambes et sur le site Internet <http://natura2000.wallonie.be>.

Les données relatives aux types d'habitats naturels (liste, surface et état de conservation) et aux espèces (liste, population et état de conservation) pour lesquels le site est désigné sont issues des formulaires standard de données établis entre 2002 et 2005. Ces données estimées à l'échelle du site au moment de sa sélection contiennent des approximations. Elles ont été pour partie actualisées, en particulier pour les surfaces, sur base des meilleures connaissances disponibles et il conviendra de poursuivre l'actualisation de ces données sur base d'une cartographie détaillée des habitats.

Le site BE34023 a été sélectionné pour les raisons suivantes : Entaillé profondément par l'Ourthe (schistes et phyllades du Dévonien inférieur) et en grande partie forestier, le site comprend les sites du Cheslé, du Hérou, du Grand Bois et du Bois de La Roche, classés. Site archéologique exceptionnel (la plus vaste fortification celtique de l'Ardenne du Nord), présence de milieux forestiers bien conservés, présence de très beaux peuplements d'éraiblières sur éboulis.

Historiquement, le site a hébergé une population de moule perlière (*Margaritifera margaritifera*) dont il ne reste aujourd'hui que des traces (péριοstracum).

A. Types d'habitats naturels d'intérêt communautaire de l'annexe VIII de la loi pour lesquels le site est désigné

Types d'habitats naturels d'intérêt communautaire	Surface	EC	UG HIC*
9110	464,95 ha	B	
91E0*	68,23 ha	C	UG 7
3260	67,94 ha	B	
9180*	40,00 ha	B	UG 6
9130	35,04 ha	C	
9160	13,75 ha	C	
6430	8,09 ha	C	
9190	5,74 ha	C	
6510	2,96 ha	C	
4030	1,97 ha	C	
8150	0,65 ha	B	
8220	0,47 ha	B	
91D0*	0,07 ha	C	UG 6

Légende : EC : estimation de l'état de conservation; A : conservation excellente ; B : conservation bonne ; C : conservation moyenne ; UG HIC* : unité(s) de gestion abritant ou susceptible(s) d'abriter (lorsque les données précises ne sont pas disponibles) l'habitat naturel d'intérêt communautaire prioritaire ; "-" : donnée non disponible

3260 : Rivières des étages planitiaire à montagnard avec végétation du Ranunculion fluitantis et du Callitriche-Batrachion

4030 : Landes sèches européennes (tous les sous-types)

6430 : Mégaphorbiaies hydrophiles d'ourlets planitiaux et des étages montagnard à alpin

- 6510 : Pelouses maigres de fauche de basse altitude (*Alopecurus pratensis*, *Sanguisorba officinalis*)**
8150 : Eboulis sur roches siliceuses
8220 : Pentes rocheuses siliceuses avec végétation chasmophytique
9110 : Hêtraies du *Luzulo-Fagetum*
9130 : Hêtraies de l'*Asperulo-Fagetum*
9160 : Chênaies pédonculées ou chênaies-charmaies subatlantiques et médio-européennes du *Carpinion betuli*
9180* : Forêts de pentes, éboulis ou ravins du *Tilio-Acerion*
9190 : Vieilles chênaies acidophiles des plaines sablonneuses à *Quercus robur*
91D0* : Tourbières boisées
91E0* : Forêts alluviales à *Alnus glutinosa* et *Fraxinus excelsior* (*Alno-Padion*, *Alnion incarnae*, *Salicion albae*)

B. Espèces des annexes IX et XI de la loi pour lesquelles le site est désigné

Code	Nom latin	Nom français	Population			EC	
			résidente	migratoire			
	repr.	hiver		étape			
1032	<i>Unio crassus</i>	Mulette épaisse	P				C
1078	<i>Callimorpha quadripunctaria</i>	Ecaille chinée	1-20 i				C
1163	<i>Cottus gobio</i>	Chabot	P				C
1321	<i>Myotis emarginatus</i>	Vespertilion à oreilles échancrées	0-5 i				C
1323	<i>Myotis bechsteini</i>	Vespertilion de Bechstein	0-1 i				C
1324	<i>Myotis myotis</i>	Grand Murin	5-7 i				C
1337	<i>Castor fiber</i>	Castor d'Europe	P				C
1355	<i>Lutra lutra</i>	Loutre d'Europe	P				C
1421	<i>Trichomanes speciosum</i>	Trichomanès radicaire	P				A
A027	<i>Egretta alba</i>	Grande Aigrette			1-10 i		-
A030	<i>Ciconia nigra</i>	Cigogne noire		1-2 p			-
A072	<i>Pernis apivorus</i>	Bondrée apivore		0-1 p			-
A074	<i>Milvus milvus</i>	Milan royal	1-10 i				-
A229	<i>Alcedo atthis</i>	Martin pêcheur d'Europe		1-10 p			-
A236	<i>Dryocopus martius</i>	Pic noir	1-10 p				-
A238	<i>Dendrocopos medius</i>	Pic mar	10-30 p				-
A338	<i>Lanius collurio</i>	Pie-grièche écorcheur		1-2 p			-
A340	<i>Lanius excubitor</i>	Pie-grièche grise			1-2 i		-

Légende : P = présence ; p = couple ; i = individu ; EC : estimation de l'état de conservation ;
A : conservation excellente ; **B :** conservation bonne ; **C :** conservation moyenne ; vis. :
 visiteur ; occ. : occasionnel ; "-" : donnée non disponible

Vu pour être annexé à l'arrêté du Gouvernement wallon de désignation du site Natura 2000 BE34023 - “ Vallée de l'Ourthe entre Nisramont et La Roche ”.

Namur, le 14 avril 2016.

Le Ministre-Président,

P. MAGNETTE

Le Ministre de l'Agriculture, de la Nature, de la Ruralité, du Tourisme
et des Infrastructures sportives, Délégué à la Représentation à la grande Région,

R. COLLIN

ANNEXE 4 : Désignation et délimitation du périmètre des unités de gestion du site Natura 2000 BE34023 – “ Vallée de l'Ourthe entre Nisramont et La Roche ”**4.1. Liste des unités de gestion délimitées au sein du site**

Le site abrite les unités de gestion suivantes :

- UG 1 - Milieux aquatiques
- UG 2 - Milieux ouverts prioritaires
- UG 3 - Prairies habitats d'espèces
- UG 4 - Bandes extensives
- UG 5 - Prairies de liaison
- UG 6 - Forêts prioritaires
- UG 7 - Forêts prioritaires alluviales
- UG 8 - Forêts indigènes de grand intérêt biologique
- UG 9 - Forêts habitat d'espèces
- UG 10 - Forêts non indigènes de liaison
- UG 11 - Terres de cultures et éléments anthropiques
- UG temp 1 - Zones sous statut de protection
- UG temp 2 - Zones à gestion publique
- UG temp 3 - Forêts indigènes à statut temporaire

Les habitats naturels d'intérêt communautaire et les espèces d'intérêt communautaire que ces unités de gestion sont susceptibles d'abriter sont précisés par l'arrêté du Gouvernement wallon du 19 mai 2011 fixant les types d'unités de gestion susceptibles d'être délimitées au sein d'un site Natura 2000 ainsi que les interdictions et mesures préventives particulières qui y sont applicables.

4.2. Carte délimitant le périmètre des unités de gestion

Les cartes ci-annexées fixent, à l'échelle cartographique 1/10.000^e (publiée au 1/25.000^e) le périmètre des unités de gestion présentes sur le site. Les contours des unités de gestion correspondent à ceux des principaux types d'habitats naturels que le site abrite.

Cette carte est également disponible :

- Sous format informatique sur le site Internet <http://natura2000.wallonie.be> ;
- Sous format papier auprès de chaque commune concernée ;
- Sous les deux formats, auprès des Directions extérieures territorialement concernées du Département de la Nature et des Forêts.

Vu pour être annexé à l'arrêté du Gouvernement wallon de désignation du site Natura 2000 BE34023 – “ Vallée de l'Ourthe entre Nisramont et La Roche ”.

Namur, le 14 avril 2016.

Le Ministre-Président,

P. MAGNETTE

Le Ministre de l'Agriculture, de la Nature, de la Ruralité, du Tourisme
et des Infrastructures sportives, Délégué à la Représentation à la grande Région,

R. COLLIN

Annexe 2.1.
Natura 2000 - BE34023 - Vallée de l'Ourthe entre Nisramont et La Roche 1 / 2
Arrêté de désignation - Vue générale du périmètre du site



Légende

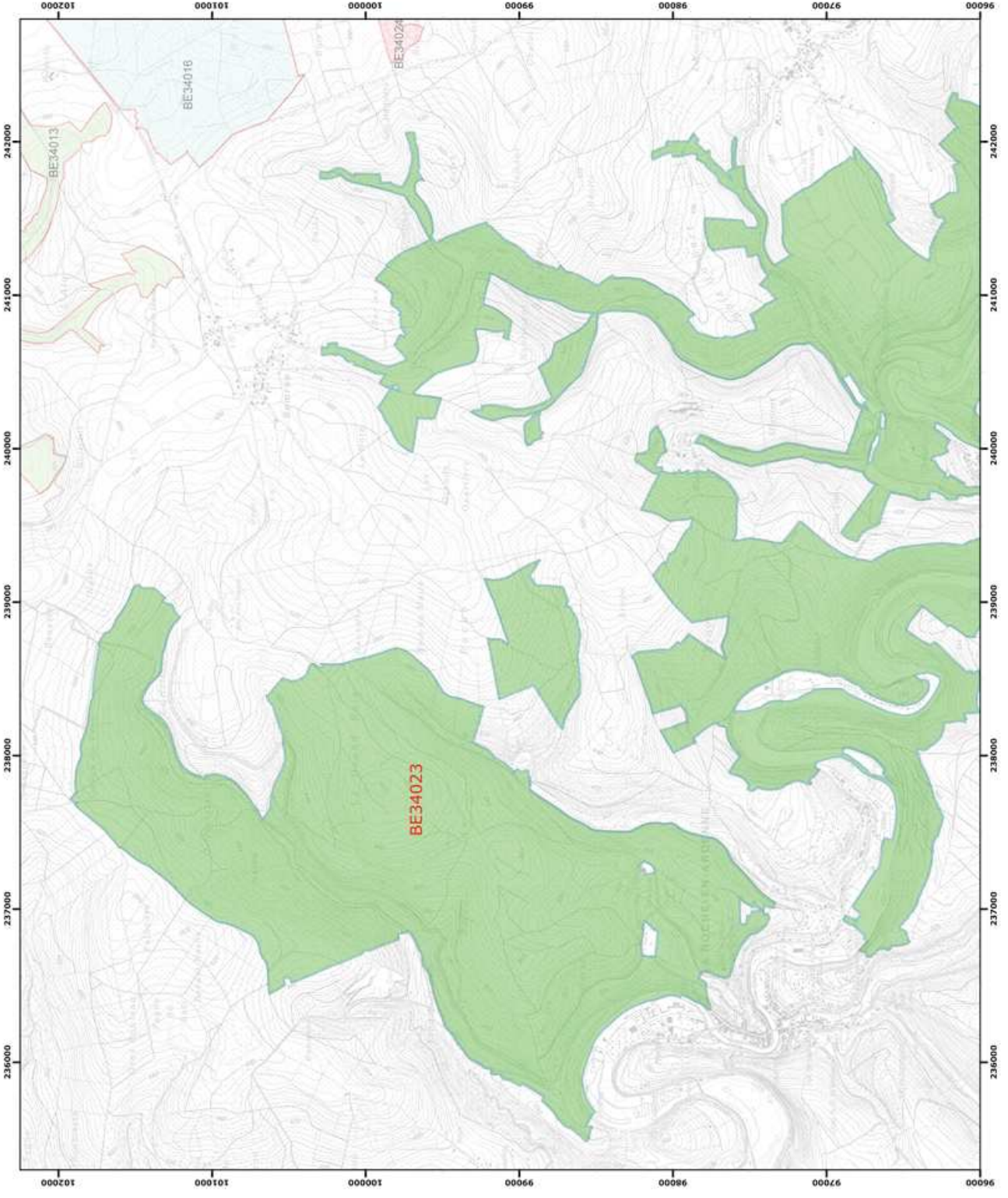
Périmètres des sites

Perimetre du site

- BE34023

Périmètres des autres sites

- BE34013
- BE34016
- BE34024



0 250 500 mètres

Coordonnées Lambert belge 1972
© SPW-DGARNE; Fond de plan © IGN - Bruxelles

Le Ministre-Président

Paul MAGNETTE
Le Ministre de l'Agriculture, de la Nature, de la Ruralité,
du Tourisme et des Infrastructures sportives,
délégué à la Représentation à la Grande Région

René COLLIN
Par délégation pour délivrance de copie conforme,

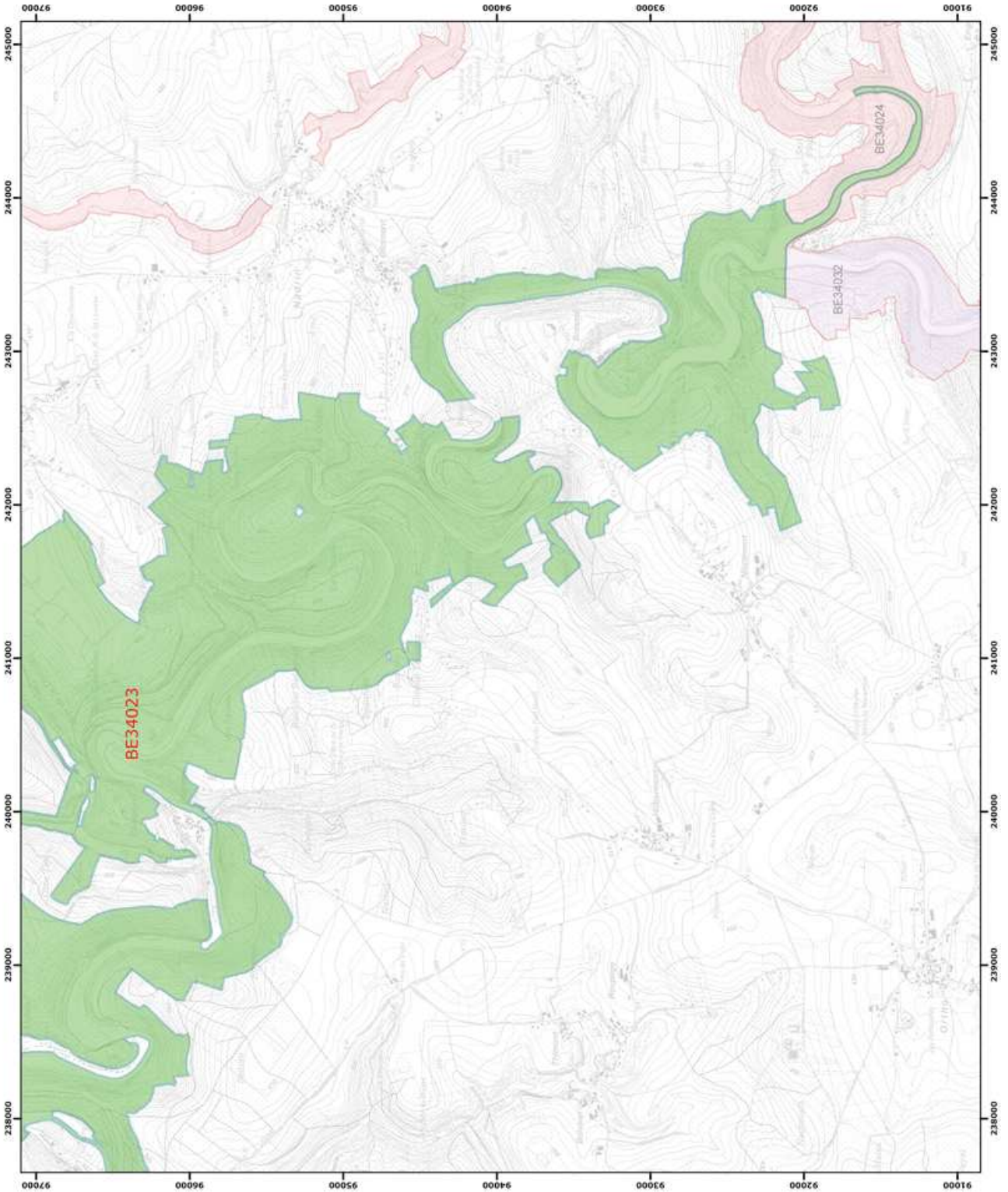
Date d'impression : mars 2016.
**DIRECTION GÉNÉRALE OPÉRATIONNELLE
DE L'AGRICULTURE, DES RESSOURCES NATURELLES
ET DE L'ENVIRONNEMENT**
Avenue Prince de Liège 15, B-5100 Namur
Tél.: +32 (0)81 33 58 10 • Fax: +32 (0)81 33 58 22
www.dgarnat.be • www.dgarnat.be/fr

Annexe 2.1.
 Natura 2000 - BE34023 - Vallée de l'Ourthe entre Nisramont et La Roche 2 / 2
 Arrêté de désignation - Vue générale du périmètre du site

Service public de Wallonie



- Légende**
- Périmètres des sites
 - Périmètre du site
 - BE34023
 - Périmètres des autres sites
 - BE34024
 - BE34032



0 250 500 mètres

Coordonnées Lambert belge 1972
 © SPW-DGARNE; Fond de plan © IGN - Bruxelles

Le Ministre-Président

Paul MAGNETTE

Le Ministre de l'Agriculture, de la Nature, de la Ruralité,
 du Tourisme et des Infrastructures sportives,
 délégué à la Représentation à la Grande Région

René COLLIN

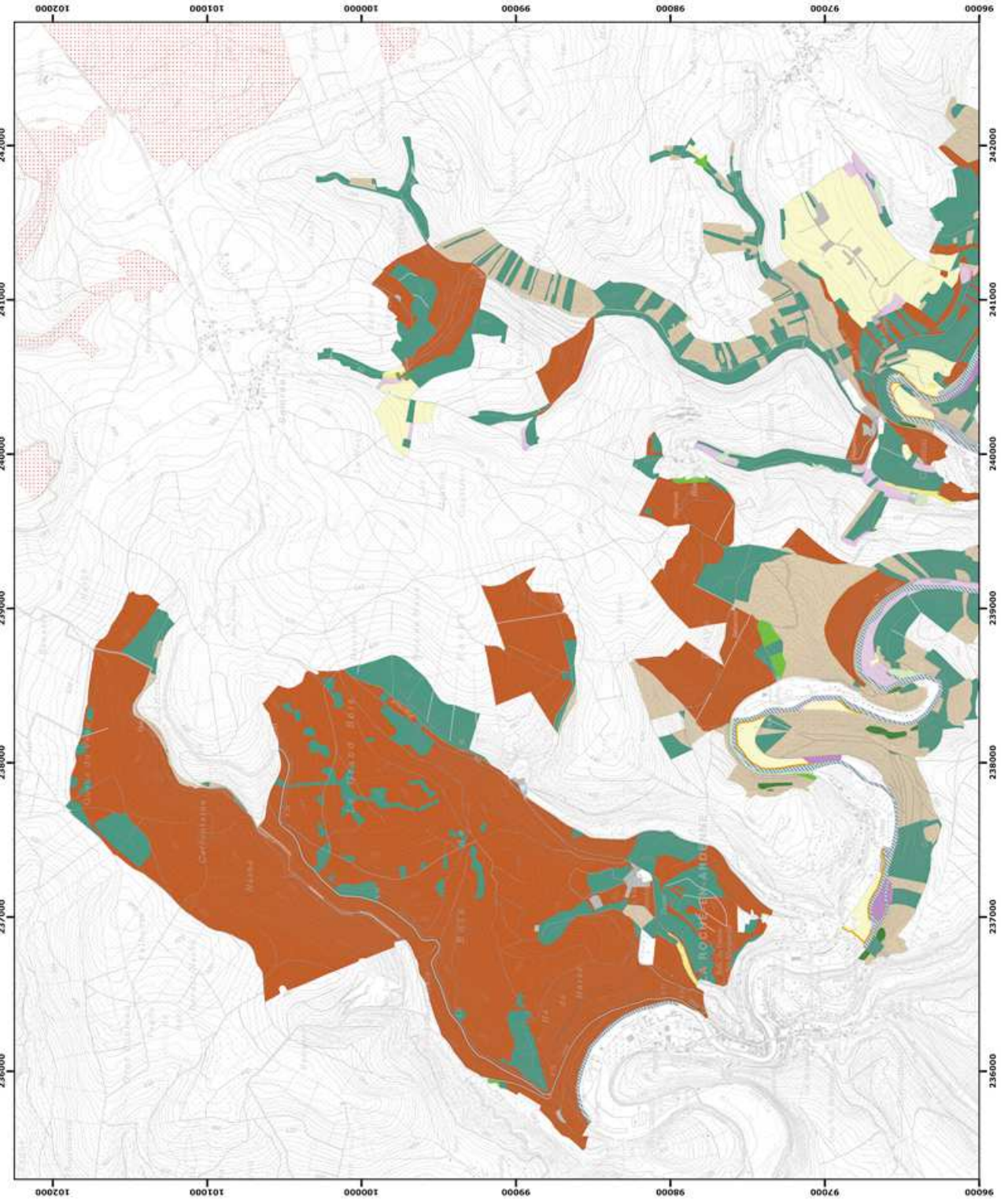
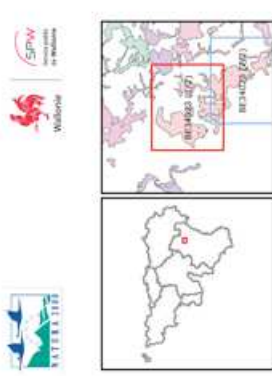
Par délégation pour délivrance de copie conforme,

Date d'impression : mars 2016.

**DIRECTION GÉNÉRALE OPÉRATIONNELLE
 DE L'AGRICULTURE, DES RESSOURCES NATURELLES
 ET DE L'ENVIRONNEMENT**

Avenue Prince de Liège 15, B-5100 Namur
 Tél.: +32 (0)81 33 58 16 • Fax: +32 (0)81 33 58 22

Document communiqué en vertu de la Loi sur l'accès à l'information (1976) (Document communiqué en vertu de la Loi sur l'accès à l'information)



Légende

Unités de gestion de base

- UG 1 (milieux aquatiques)
- UG 2 (milieux ouverts prioritaires)
- UG 3 (prairies humides et riches)
- UG 4 (landes extensives)
- UG 5 (prairies de fauche)
- UG 6 (forêts prioritaires)
- UG 7 (forêts prioritaires alluviales)
- UG 8 (forêts indigènes de grand intérêt biologique)
- UG 9 (forêts habitat d'espèces)
- UG 10 (forêts non indigènes de fauche)
- UG 11 (terres de cultures et éléments anthropiques)

Unités de gestion temporaires

- UG temps 1 (zones sous statut de protection)
- UG temps 2 (zones à gestion publique)
- UG temps 3 (forêts indigènes à statut temporaire)

Unités de gestion en surimpression

- UG S1 (moquette poréaire et moquette épaisse en UG1)
- UG S2 (démier de la sucrerie)

Autres

- Empreintes des cartes
- Autre site Natura 2000

© SPW-DGARNE; Fond de plan © IGN - Bruxelles
Le Ministre-Président

Paul MAGNETTE
Le Ministre de l'Agriculture, de la Nature, de la Ruralité,
du Tourisme et des Infrastructures sportives,
délégué à la Représentation à la Grande Région

René COLLIN
Par délégation pour délivrance de copie conforme,

Date d'impression : mars 2016.

**DIRECTION GÉNÉRALE OPÉRATIONNELLE
DE L'AGRICULTURE, DES RESSOURCES NATURELLES
ET DE L'ENVIRONNEMENT**
Avenue Prince de Liège 15, B-5100 Namur
Tél: +32 (0)81 33 41 00 • Fax: +32 (0)81 33 41 01
http://www.dgarnet.wallonie.be

Annexe 4.2.
Natura 2000 - BE34023 - Vallée de l'Ourthe entre Nisramont et La Roche 2 / 2
Arrêté de désignation - Unités de gestion

