

**ANNEXE 1 : Liste des parcelles et parties de parcelles cadastrales comprises dans le site Natura 2000 BE34024 – Bassin inférieur de l'Ourthe orientale**

Les parcelles cadastrées ou ayant été cadastrées comme suit sont comprises dans le site Natura 2000 BE34024 – “ Bassin inférieur de l'Ourthe orientale ” :

COMMUNE : GOUVY Div 1 Section A : parcelles 1231D, 1232A, 1232B, 1233F, 1234B, 1237P, 1237R, 1238C (partim 45%), 1241C (partim 12%), 1242C (partim 71%), 1266B (partim 5%), 1403C, 1411A, 1418A, 1419A, 1422A, 1422B, 1423A, 1424A, 1441C (partim 32%), 1448F (partim 20%), 1451K (partim 21%), 1480A (partim 11%), 1482A (partim 27%), 1491B, 1491C, 1492A, 1493B, 1495C, 1496A, 1497A, 1498A, 1499E, 1499F, 1501K, 1504D, 1507C, 1521D (partim 11%), 1527B (partim 21%), 1528A, 1528B, 1528C, 1530C, 1530D, 1530H (partim 7%), 1530K, 1530L, 1530M (partim 62%), 1531D, 1533A (partim 6%), 1537/02, 1537D (partim 28%), 1542D, 1545A, 1548A, 1549A, 1550A, 1551C, 1553, 1554A, 1555A, 1556, 1559B (partim 91%), 1648A (partim 6%), 1652A, 1655A (partim 67%), 1659A (partim 24%), 1663A, 1664D (partim 85%), 1667A, 1671, 1672B, 1672C, 1674A, 1675, 1676B, 1677C, 1682A, 1684B (partim 10%), 1684C, 1728, 1731C, 1731D, 1731E, 1731F, 1731H, 1736A, 1737E (partim 11%), 1738D (partim 69%), 1738F4 (partim 78%), 1738G4 (partim 88%), 1738L4 (partim 51%), 1738M (partim 59%), 1738M4 (partim 52%), 1738N, 1738R (partim 48%), 1738S (partim 29%), 1738X3, 1752F (partim 8%), 1756C (partim 35%), 1785N, 1785P (partim 89%), 1787A (partim 22%), 1788, 1789P, 1790, 1791, 1792, 1793, 1794, 1795, 1796A, 1798, 1799, 1800B, 1800C, 1801 (partim 80%), 1864D (partim 6%), 1937A, 1995B (partim 30%), 1995C, 2003A (partim 6%), 2171D (partim 7%), 2174B3 (partim 9%), 2174H2 (partim 85%), 2174P (partim 6%), 2265A, 2266B, 2266C, 2267L, 2267M, 2267N, 2267P, 2267R (partim 83%), 2268A, 2269A, 2272D, 2272E, 2272F, 2272G, 2272H, 2274A, 2278C, Section B : parcelles 10, 102B (partim 38%), 102F (partim 51%), 105A (partim 81%), 109A, 11, 110, 111A (partim 94%), 112B (partim 94%), 112C (partim 40%), 114 (partim 31%), 115A (partim 34%), 117A (partim 44%), 118A (partim 87%), 119 (partim 95%), 12, 120B, 120C, 13, 132 (partim 9%), 133F (partim 22%), 15A, 16, 17B, 17C, 17D, 1959C (partim 10%), 1979 (partim 70%), 1980B, 1980C (partim 18%), 1982B, 1984, 1987, 1988, 1992, 1A (partim 54%), 2000A, 2004B, 2004C, 2016C (partim 77%), 2018C (partim 11%), 2020D, 2021A (partim 71%), 2034B, 2034C, 2036B, 2039A (partim 13%), 21, 2109C, 2110 (partim 33%), 2111, 2112, 2116D, 2116E, 2116F, 2117A, 2119D, 2120C, 2121, 2122, 2123A, 2123B, 2124, 2125C, 2126A, 2128A, 2131A, 2134A, 2135, 2136, 2137, 2139A, 2140 (partim 8%), 2145A (partim 12%), 2147A (partim 82%), 2148 (partim 18%), 2149C (partim 10%), 2149D (partim 90%), 2149E, 2150 (partim 18%), 2151 (partim 18%), 2152 (partim 27%), 2153 (partim 26%), 2154 (partim 28%), 2159 (partim 20%), 2161C (partim 81%), 2162A (partim 64%), 2163 (partim 11%), 2164A (partim 71%), 2168 (partim 76%), 2170 (partim 81%), 2172B, 2173 (partim 18%), 2177A, 2180F, 2180H (partim 82%), 2191 (partim 6%), 2271 (partim 17%), 2277C, 2277D (partim 93%), 2277E, 2281D (partim 52%), 2281E (partim 30%), 2281G (partim 40%), 2282A, 2286A, 2288 (partim 67%), 2289A2 (partim 79%), 2289G (partim 6%), 2289K (partim 85%), 2289M, 2289N (partim 93%), 2289S, 2289T (partim 32%), 2289V, 2289W (partim 31%), 2289Y (partim 51%), 2297 (partim 10%), 2298 (partim 9%), 22B, 23, 2305D, 2305E, 2310E, 2310F, 2311E, 2311F, 2311G, 2311H, 2313A, 2314C (partim 68%), 2316, 2317H (partim 89%), 2317L (partim 42%), 2318C (partim 7%), 24, 25, 26, 27 (partim 85%), 28, 29, 292T (partim 10%), 294B, 294C, 294D (partim 7%), 295B (partim 14%), 296B (partim 11%), 30 (partim 61%), 31, 32, 33A, 33B, 35B (partim 15%), 36A (partim 14%), 36B (partim 13%), 37 (partim 12%), 39A (partim 13%), 4 (partim 77%), 40C (partim 19%), 40D, 40E (partim 81%), 40F (partim 45%), 42A (partim 83%), 44, 46A, 47, 48A, 48B, 50B, 51A, 52B, 53B, 56A (partim 79%), 577 (partim 94%), 57B (partim 31%), 589B (partim 95%), 589C (partim 64%), 590B (partim 83%), 590C, 598F, 598M (partim 8%), 598X (partim 6%), 5A, 5B, 60B (partim 27%), 62A (partim 78%), 62C (partim 25%), 63 (partim 39%), 64 (partim 37%), 65 (partim 34%), 66 (partim 37%), 67 (partim 34%), 70A (partim 37%), 70B (partim 32%), 70C (partim 82%), 71A (partim 39%), 72A (partim 45%), 73 (partim 47%), 74 (partim 75%), 75, 76, 764 (partim 24%), 765A (partim 35%), 765C (partim 21%), 766 (partim 79%), 767A, 768A (partim 43%), 769D (partim 83%), 772A (partim 51%), 772B (partim 83%), 77A (partim 93%), 79A (partim 93%), 80 (partim 64%), 81A, 9, 96A (partim 53%), 97 (partim 44%), 99A (partim 63%), Section C : parcelles 1083C (partim 78%), 1099/02B, 1109A (partim 89%), 1111B, 1111C (partim 60%), 1241 (partim 26%), 1242 (partim 32%), 1244,

1247E (partim 80%), 1250D (partim 6%), 1251 (partim 24%), 1252 (partim 35%), 1253 (partim 15%), 1254A (partim 34%), 1255A (partim 23%), 1257 (partim 72%), 1258A, 1258B (partim 95%), 1260B, 1261C, 1264A (partim 28%), 1265C, 1266C (partim 15%), 1266D (partim 58%), 158D, 158E, 158F (partim 5%), 158P (partim 42%), 160A (partim 40%), 165E, 174R (partim 69%), 174S (partim 8%), 174W (partim 7%), 197, 199A, 212P (partim 70%), 308A (partim 18%), 316A (partim 95%), 320, 321, 322, 323, 324, 325, 327A, 328A (partim 90%), 331A (partim 30%), 373 (partim 12%), 379A, 4G, 4H (partim 93%), Div 2 Section C : parcelles 1064C (partim 7%), 692 (partim 88%), 695A (partim 93%), 696 (partim 81%), 775A (partim 89%), 781 (partim 5%), 802A (partim 92%), 842 (partim 31%), 844C (partim 72%), 845, 846A, 850A, 850B, 852A (partim 11%), 852B, 854C (partim 83%), 854D (partim 95%), 855, 856A, 858 (partim 8%), 947A (partim 18%), 947C (partim 22%), 948A, 948C, 949, 950, 952B (partim 60%), 952C (partim 93%), 953, 954, 955, 956, 957, 958, 959, 960A, 960B (partim 93%), 960C, 961C, 961D, 961E, 962C, 963A (partim 78%), 963B (partim 14%), Section D : parcelles 1086A (partim 11%), 1088C, 1088F, 1091B, 1092A, 1093F, 1093G, 1094G (partim 9%), 1098F (partim 73%), 1099B, 1100, 1101A, 1104B (partim 13%), 1106C (partim 8%), 1106D (partim 8%), 1113A, 1114, 1116 (partim 93%), 1119B, 1119C, 1120, 1121, 1122 (partim 80%), 1137B (partim 90%), 1137C, 1154C (partim 57%), 1155A, 1156A (partim 19%), 1157 (partim 47%), 1158A (partim 90%), 1159B, 1159C, 1159E (partim 20%), 1159F, 1161, 1165A, 1166A, 1166B, 1167, 1168, 1170A, 1171C, 1172D, 1172E, 1173, 1174A, 1174B, 1174C, 1174D, 1175, 1176 (partim 88%), 1189 (partim 90%), 1190A, 1191A, 1193A (partim 8%), 1196B (partim 12%), 1197C, 1198B, 1199, 1200, 1201, 1203D (partim 54%), 1206 (partim 13%), 1208A (partim 89%), 1209A (partim 50%), 1210A (partim 89%), 1210B (partim 71%), 1211A (partim 14%), 1213 (partim 87%), 1214, 1215, 1216A, 1216D, 1219A (partim 91%), 1220A (partim 93%), 1224C (partim 6%), 1248, 1266D (partim 77%), 1273A (partim 94%), 1277A, 1278 (partim 95%), 1279 (partim 94%), 1280 (partim 93%), 1281 (partim 91%), 1282B (partim 74%), 1285A (partim 22%), 1290Y (partim 5%), 2180D, 2181A, 2182A, 2183A, 2184A, 2185A, 2186R (partim 89%), 2206B (partim 65%), 2207A, 2209, 2210A, 2210B, 2211, 2212, 2213, 2215A, 2216A, 2219A, 2220, 2222, 2223, 2224, 2225, 2226, 2227, 2228A, 2230, 2231 (partim 7%), 2245 (partim 64%), 2250R2 (partim 5%), 2421 (partim 8%), 2422A (partim 37%), 2424 (partim 84%), 2425C, 2426, 2427, 2428A, 2429, 2430, 2431A, 2431B, 2432, 2433, 2434B, 2435A, 2437A, 2438A (partim 71%), 2439C, 2439D (partim 41%), 2440A, 2440B (partim 35%), 2445H (partim 46%), 2445K (partim 86%), 2447 (partim 93%), 2448C, 2448D, 2449, 2452A, 2460A, 2460B, 2461A, 2463, 2464, 2465A, 2466, 2468, 2470B (partim 50%), 2472B (partim 49%), 2475 (partim 12%), 2485A, 2486A, 2487A, 2487B, 2488, 2489, 2490C, 2491, 2493A, 2494A, 2498B, 2498C, 2499, 2500, 2501, 2502B, 2502C, 2503L, 2504, 2505, 2506, 2507, 2508, 2509, 2510 (partim 86%), 2511A (partim 84%), 2514A, 2515, 2516P (partim 93%), 2651, 539A (partim 5%), 540D (partim 88%), 540E (partim 93%), 547C (partim 90%), 582A (partim 80%), 584 (partim 83%), 585A (partim 66%), 587 (partim 48%), 588, 589, 591A (partim 92%), 593A, 593B, 595C, 596, 599A (partim 5%), 892A (partim 6%), 896C (partim 95%), 897A (partim 93%), 899A (partim 71%), 952B (partim 14%), 955A (partim 75%), 956A, Div 4 Section B : parcelles 425K (partim 88%), 425M (partim 35%), 425N (partim 80%), 822B, 849D (partim 71%), 850A (partim 78%), 851G, 851H, 851K, 852A (partim 54%), 853A (partim 68%), 853B (partim 54%), 853C (partim 50%), 854 (partim 46%), 856, 857, 858, 861, 862B, 862C, 863, 864, 866C, 866D (partim 94%), 866E, 867 (partim 81%), 868, 869, 870, 871, 873, 874, 875, 876 (partim 10%), 877B, 877C (partim 83%), 877D (partim 73%), 879 (partim 23%), 880C, 880D, 881, 885, 886, 888A, 888B, 891A (partim 93%), 893 (partim 59%), 924B (partim 11%), 924C (partim 10%), 924D (partim 6%), 925A (partim 15%), 926 (partim 83%), 927, 931A, 936 (partim 61%), Section C : parcelles 1003D (partim 37%), 1004A (partim 9%), 1005/02, 1005A, 1008, 1009L (partim 5%), 1010B, 1010C (partim 7%), 1010D (partim 56%), 1011 (partim 90%), 1012A, 1012C, 1012D, 1012E, 1014, 1015, 1016, 1017, 1018B, 1018C, 1019, 1020, 1021E, 1021L, 1021M, 1021N, 1022 (partim 37%), 1025B (partim 8%), 1028D (partim 48%), 1030B (partim 14%), 1352E (partim 26%), 1354A (partim 74%), 1354B (partim 14%), 1355A (partim 13%), 1355B (partim 64%), 1362A (partim 26%), 1362N (partim 19%), 1363, 1364, 1365, 1366B, 1368A, 1369A, 1371A, 1372, 1373, 1374, 1375, 1376, 1377, 1378, 1381B, 1381C, 1381D, 1381E, 1382, 1383, 1384A, 1386, 1387A (partim 92%), 1387B, 1388, 1389, 1390B2 (partim 52%), 1390C2 (partim 36%), 1390G2 (partim 8%), 1390L (partim 10%), 1390M (partim 11%), 1390P (partim 85%), 1390R (partim 11%), 1390W (partim 15%), 1414A (partim 25%), 1414E (partim 6%), 1414L (partim 14%), 1414M (partim 25%), 1415A

(partim 60%), 1415B (partim 57%), 1416B (partim 11%), 1416C (partim 25%), 1416D (partim 22%), 1417A, 1420, 1421A, 1421B, 1422, 1423, 1424, 1425, 1426, 1427, 1430A, 1431, 1432A, 1432B, 1433, 1434D (partim 40%), 1435B (partim 16%), 1438 (partim 62%), 1440 (partim 9%), 1441A (partim 47%), 1444, 1445, 1458E (partim 85%), 744D (partim 16%), 745E (partim 60%), 745F (partim 88%), 745K (partim 12%), 745L (partim 87%), 745M, 745N, 745T (partim 7%), 746A (partim 8%), 746C (partim 7%), 747A, 747B, 748A, 748B, 749A, 749B, 750E, 750G, 751 (partim 11%), 767B, 768 (partim 76%), 769A, 770B (partim 78%), 772A (partim 76%), 773A (partim 77%), 774A (partim 81%), 775C (partim 83%), 775D (partim 73%), 776B2 (partim 73%), 776E2 (partim 75%), 776F2 (partim 65%), 776G2 (partim 70%), 776H2 (partim 73%), 776K2 (partim 79%), 776L2 (partim 66%), 776M2 (partim 77%), 776N2 (partim 78%), 776P2 (partim 70%), 776R2 (partim 60%), 776V (partim 71%), 776Y (partim 61%), 777A (partim 58%), 778A, 780B (partim 14%), 780C (partim 5%), 783F (partim 52%), 783K (partim 36%), 783L (partim 47%), 785C (partim 33%), 787C (partim 33%), 787D (partim 37%), 788A (partim 42%), 789A (partim 32%), 792A, 793A (partim 47%), 795A (partim 66%), 796C (partim 90%), 796D, 797/02D (partim 12%), 797B (partim 45%), 820A (partim 72%), 821F (partim 93%), 821H (partim 91%), 851B (partim 82%), 851K (partim 63%), Section D : parcelles 1, 101A (partim 6%), 106, 108, 109A, 10A, 11, 110C, 111, 112, 113, 114A, 114B, 115, 118A, 119A, 12, 121, 122, 123C, 124, 125, 126, 127, 128, 129, 130A, 131, 132C, 133A, 139D, 13A, 140, 141, 142F, 142G, 143, 147A, 147B, 148M, 148P (partim 70%), 148T, 148V, 148W, 148X, 148Y, 14A, 15, 150C (partim 51%), 150D (partim 54%), 151A (partim 60%), 152A (partim 79%), 153A (partim 87%), 154A, 155B, 157A (partim 93%), 157B, 158A (partim 85%), 159A, 16, 160A, 161A, 163, 164B, 164C, 165A, 166A, 173 (partim 11%), 174 (partim 14%), 175 (partim 40%), 176 (partim 13%), 178 (partim 16%), 179, 17A (partim 92%), 180A, 180B (partim 66%), 181A, 181C, 181D, 181E, 182C, 182D, 182E, 182F (partim 68%), 182G (partim 56%), 182H (partim 46%), 183A, 183B, 184B, 184D, 186D, 186E, 187A, 188A, 188B, 189A, 18A (partim 82%), 19, 190A, 191A, 192A, 193C, 193D, 193E, 194A, 194B, 195, 197A, 198/02, 198/03, 198C, 198D, 199, 2, 200A, 202, 205, 206, 207A, 208C, 208D, 209D, 209E, 20A, 20B, 210B, 211, 212A, 214, 215, 216, 217A, 218A, 218B, 219A, 21A (partim 69%), 21C (partim 90%), 22 (partim 75%), 221, 224A, 226, 228A, 229A, 23, 230, 232, 233, 234, 235, 236, 237, 239A, 24, 240, 25, 252D, 253A (partim 11%), 26 (partim 88%), 27, 271A (partim 39%), 272D (partim 89%), 274A (partim 35%), 277A (partim 24%), 278 (partim 5%), 28, 281A (partim 6%), 29, 293A (partim 40%), 294A, 295/02A, 295A (partim 92%), 296A (partim 95%), 297, 298 (partim 80%), 299 (partim 53%), 3, 30, 300 (partim 60%), 301, 309 (partim 17%), 310A (partim 87%), 310B (partim 18%), 31C, 32C, 33, 338A (partim 7%), 34, 35, 358C (partim 19%), 359C (partim 37%), 36, 360A (partim 10%), 365B, 366, 367, 369B (partim 40%), 37, 370A (partim 22%), 371 (partim 42%), 372C (partim 40%), 373 (partim 41%), 374A (partim 36%), 376A (partim 17%), 377 (partim 37%), 378A (partim 20%), 38, 380B (partim 19%), 381 (partim 52%), 383 (partim 28%), 384, 385B, 388A, 389A, 39 (partim 83%), 390C, 391B, 4, 40, 41, 43A, 44A, 44E, 44F, 44G, 45A (partim 85%), 46D, 46E, 47A (partim 95%), 47D, 5, 6, 6/02, 694C, 698 (partim 56%), 7, 714B, 75B (partim 6%), 97D (partim 88%), 99 (partim 46%), 9A COMMUNE : HOUFFALIZE Div 1 Section A : parcelles 1233B, 1233C, 1234C (partim 70%), 1234D (partim 14%), 1263A (partim 85%), 1279A, 1279B, 1280 (partim 7%), 1281 (partim 13%), 1282 (partim 8%), 1308A (partim 86%), 1308B (partim 11%), 1312A (partim 94%), 1312B (partim 17%), 1313A, 1327A, 1334B, 1334C, 1334D, 1336, 1337A, 1337B, 1338, 1339, 1340, 1340/02, 1341, 1342A, 1342B, 1343A, 1343B, 1344, 1344/02, 1345, 1347B, 1355D, 1364B, 1364C (partim 83%), 1365A2 (partim 84%), 1365B2, 1365C2, 1365R, 1365T (partim 89%), 1365X (partim 57%), 1366, 1367A (partim 52%), 1371A, 1371H (partim 52%), 1371N (partim 80%), 1371P, 1376, 1822F (partim 77%), 1824C (partim 2%), 1824F (partim 11%), 1825 (partim 90%), 1826 (partim 24%), 1827 (partim 34%), 1828A (partim 82%), 1829, 1831A, Div 2 Section C : parcelles 1002A, 1004, 1005 (partim 74%), 1006A (partim 9%), 1006M2 (partim 83%), 1015, 1020 (partim 78%), 1021 (partim 84%), 1022A (partim 76%), 1022B (partim 80%), 1022C (partim 94%), 1023, 1024, 1025, 1026, 110 (partim 38%), 112, 113, 114, 119B (partim 4%), 120C (partim 19%), 120D (partim 36%), 121A (partim 56%), 121L (partim 15%), 121M (partim 6%), 121N (partim 32%), 121P (partim 16%), 122K, 122L (partim 93%), 122M (partim 87%), 122R (partim 54%), 123 (partim 5%), 124A, 126A, 128, 129D (partim 29%), 144A (partim 79%), 145 (partim 13%), 756B, 758C (partim 76%), 764C (partim 18%), 766A, 767, 768, 769, 770, 771, 772, 773A, 773M, 774C (partim 15%), 774F (partim 18%), 777C (partim 18%), 777H (partim 14%), 777K (partim 11%), 801C (partim 21%),

802 (partim 4%), 803 (partim 10%), 804, 805A (partim 73%), 805C (partim 87%), 805E (partim 85%), 995 (partim 41%), 996D (partim 33%), 996E (partim 29%), 996F (partim 50%), 996G (partim 12%), Section D : parcelles 100A (partim 78%), 101, 103B, 103C (partim 95%), 104A, 105, 106, 107, 108, 111A, 116B (partim 82%), 119D (partim 25%), 154/04A (partim 30%), 155B (partim 75%), 155C (partim 11%), 1679Y (partim 38%), 1680X (partim 35%), 1685D (partim 18%), 1685H (partim 47%), 1685K (partim 26%), 1685L (partim 6%), 1687K (partim 15%), 1688F (partim 8%), 1715D (partim 80%), 1715E (partim 85%), 1715F, 1716 (partim 55%), 1717A (partim 36%), 1721F (partim 9%), 1721G (partim 12%), 1721H (partim 6%), 1992, 1993, 1994, 1996A, 1997A (partim 23%), 68A2, 68B2, 68C2, 68D2, 68E2, 68F2, 68H, 68N, 68P, 68V, 68W, 68Y, 68Z, 69 (partim 91%), 70, 71, 72, 74A, 75A, 81N (partim 5%), 81P (partim 7%), 81R (partim 8%), 892, 893 (partim 39%), 95L (partim 52%), 96D (partim 19%), 98, Div 3 Section A : parcelles 100 (partim 14%), 101A (partim 32%), 1022B (partim 6%), 103, 104A, 1055C (partim 7%), 1056 (partim 66%), 1057 (partim 46%), 105C, 105F, 106, 107, 108, 109, 110, 111, 1116A (partim 19%), 1119 (partim 8%), 1120 (partim 6%), 1121A (partim 7%), 1123B (partim 6%), 1125 (partim 5%), 1126 (partim 13%), 1129, 112A, 112B, 1130, 1132, 1133B, 1134 (partim 65%), 1135B, 1136A, 1136B, 1137A, 1137B, 1137C, 1137D, 1137E, 1137F, 1138L (partim 11%), 1138M (partim 54%), 1139A, 1139B, 113A (partim 25%), 1140, 1141A (partim 91%), 1143, 1144A (partim 21%), 1146 (partim 67%), 1147A (partim 46%), 1176 (partim 49%), 1177R, 1177V (partim 50%), 1178B (partim 20%), 1213A (partim 36%), 1214A (partim 89%), 1220A (partim 25%), 1220B, 1220D (partim 53%), 1220E (partim 56%), 1221, 1222 (partim 47%), 1223C (partim 70%), 1223D (partim 76%), 1225 (partim 58%), 1226E (partim 78%), 1226F (partim 84%), 1226G (partim 72%), 1226H (partim 84%), 1232B (partim 21%), 1232T (partim 26%), 1250C, 1250D, 1250N (partim 94%), 1250R, 1250T (partim 13%), 1251 (partim 14%), 1252 (partim 54%), 1253, 1254, 1255, 1256C, 1257, 1259A, 1260, 1261, 1262F, 1264A, 1265A, 1266A (partim 8%), 1269 (partim 9%), 1289, 1291A, 1291F, 1291G, 1291H, 1292A, 1293A, 1294A, 1295, 1296, 1297 (partim 11%), 1299A (partim 16%), 1300, 1301C, 1302A (partim 86%), 1302B (partim 93%), 1302C, 1303 (partim 6%), 1306C, 1307, 1317A (partim 16%), 1321 (partim 35%), 1322 (partim 90%), 1324 (partim 31%), 1325, 1326A (partim 55%), 1327B (partim 5%), 1332A (partim 42%), 1520A (partim 19%), 1521, 1522E, 1526D (partim 35%), 1526P2, 1527B, 1528B2, 1528C2 (partim 95%), 1528D2, 1528L, 1528M, 1528N, 1528V, 1528W, 1528Y, 1528Z (partim 69%), 1529F2 (partim 13%), 1529G2, 1529K2 (partim 13%), 1529M (partim 15%), 1529N (partim 12%), 1529W, 1529X (partim 16%), 1531A (partim 14%), 1539A, 1539B, 1540A (partim 37%), 1541A (partim 19%), 1544/02A (partim 67%), 1544A, 1545 (partim 27%), 1546C, 1547C, 1548, 1549, 1550A, 1554, 1555, 1556, 1557, 1558, 1559A, 1560, 1561, 1562, 1563, 1564, 1566A, 1568B, 1570A, 1570B, 1570C, 1571D, 1571M, 1572C, 1572L (partim 36%), 1572M, 1572N (partim 54%), 1573C (partim 17%), 1573E (partim 31%), 1573G (partim 19%), 1573H (partim 26%), 1573K (partim 78%), 1574, 1575A, 1577A, 1578, 1579, 1580, 1581, 1582, 1583, 1584A, 1585C, 1585D, 1585E, 1586A, 1586B, 1588A, 1589, 1590, 1591A, 1592, 1593, 1594, 1595B, 1597C (partim 11%), 1598 (partim 8%), 1600A (partim 8%), 1601A (partim 8%), 1602H (partim 92%), 1602K (partim 19%), 1604F (partim 94%), 1604H, 1604K (partim 65%), 1605D, 1606A, 1607F, 1608K, 1609M, 1609P, 1609S, 1610B, 1610K, 1610N, 1610P (partim 91%), 1610T, 1610V, 1610W, 1611F (partim 11%), 1611K (partim 27%), 1612K (partim 14%), 1616A, 1616B, 1617 (partim 91%), 1618 (partim 52%), 1619A (partim 76%), 1621, 1622, 1623, 1625L2 (partim 39%), 1626D (partim 13%), 1630F (partim 30%), 1631A, 1631H, 1631K, 1631L, 1632A, 1632H, 1634, 1641A, 1645A, 1646, 1647A, 1648, 1650B, 1652A, 1653, 1654, 1655, 1657, 1658, 1659A, 1661, 1662, 1663, 1666A, 1667A, 1668A, 1668B, 1669, 1670A, 1671B, 1676, 1679 (partim 9%), 1680 (partim 16%), 1681 (partim 17%), 1687 (partim 19%), 1697D (partim 58%), 1697E (partim 81%), 1698D, 1699, 1700A (partim 92%), 1702A, 1703A, 1703B, 1703E, 1704B, 1705A, 1707A, 1707D, 1707E, 1708, 1709A, 1709B, 1710, 1711, 1712B, 1712C, 1713, 1715A, 1717, 1718 (partim 10%), 1719, 1720, 1722B, 1723B, 1725, 1726A, 1727D, 1727E, 1728A, 1728B, 1729D, 1729E, 1732, 1733A, 1734A, 1734B, 1735A, 1735B, 1736A, 1736B, 1737A, 1737C, 1737D, 1737E, 1738A, 1738G, 1739D, 1740, 1741A2, 1741B2, 1741C2, 1741D2, 1741E2, 1741S, 1741T, 1741V, 1741W, 1741Y, 1741Z, 1742A, 1742B, 1743B, 1743C, 1743D, 1744, 1744/02, 1744/03, 1745, 1745/02, 1745/03, 1746/03A, 1746/03B, 1746/03C, 1746/03D, 1746/03H, 1746D, 1746F, 1746G, 1746H, 1746K, 1747, 1747/02, 1747/03, 1748/02E, 1748E, 1748G, 1748H, 1749, 1750, 1750/02, 1751B, 1751C, 1752A, 1753N, 1754E, 1755C, 1755D, 1756A, 1756B, 1757C, 1757D, 1760 (partim 72%), 1763A, 1764A, 1765A, 1765B, 1766A, 1766B, 1767, 1768E, 1769,

1770A (partim 79%), 1771, 1772A, 1773A, 1774A, 1775A, 1776, 1777, 1795E, 1795F, 1795H (partim 88%), 1795L (partim 8%), 1795M, 1795N, 1795P, 1796, 1797A, 1799, 1806, 1809A, 1810A, 1814, 1825A, 184, 185, 194 (partim 78%), 195A (partim 5%), 210G (partim 8%), 211B, 211C, 260C, 260D, 260E, 264, 265B, 266B, 268, 270B, 274A3, 274E3, 274F3, 274H3, 274K3, 274L3, 276C, 278A, 279A, 280A, 280B, 280C, 281C, 282C, 283, 284F, 284G, 286A, 286B, 286C, 286D, 287A, 287B, 287C, 288, 291B, 292F, 293G, 296A, 297A, 298A, 299B, 302A, 303A, 305B, 309A, 327B, 328B, 331, 333C, 57/03A (partim 39%), 57/03B (partim 35%), 57/03C (partim 29%), 64F (partim 93%), 64K (partim 54%), 64L (partim 95%), 64N, 66A2 (partim 19%), 66C (partim 27%), 66C2 (partim 39%), 66D (partim 27%), 66E (partim 28%), 69 (partim 6%), 70I (partim 15%), 70M (partim 17%), 70N (partim 17%), 71K (partim 73%), 72 (partim 40%), 73B (partim 23%), 74P (partim 24%), 74R, 74S (partim 31%), 74V, 75H (partim 70%), 76B (partim 38%), 79C (partim 50%), 79H (partim 52%), 824C (partim 17%), 830C (partim 77%), 833B (partim 86%), 834C (partim 91%), 848D (partim 6%), 848N, 849A, 84B (partim 10%), 851, 852K (partim 21%), 852L (partim 8%), 852M (partim 16%), 852N (partim 16%), 852P (partim 15%), 852R (partim 15%), 853A, 853B, 854A, 855, 856B2, 856L (partim 94%), 856M, 856T (partim 91%), 856Y (partim 82%), 859 (partim 92%), 860, 861, 862A, 862B, 863C, 863D, 864E (partim 73%), 864F (partim 71%), 865B (partim 73%), 872A (partim 29%), 88A, 88B, 89B, 89C, 90B (partim 78%), 90D (partim 88%), 90E, 93B, 98B, 98C (partim 5%), Section B : parcelles 1000A, 1001A, 1002D2 (partim 41%), 1002E2 (partim 15%), 1002K (partim 11%), 1002R (partim 18%), 1002S (partim 21%), 1002T (partim 16%), 1002V (partim 14%), 1002W (partim 12%), 1003A, 1004Y (partim 13%), 1012D2 (partim 88%), 1012E2, 1012F2, 1012G2, 1012K3, 1012N2, 1013/02, 1013A, 1016A, 1018D, 1018E, 1018G, 1018H, 1019A, 1020B, 1020C, 1020D, 1022B, 1022C, 1022E, 1023 (partim 77%), 1027 (partim 9%), 1029A (partim 15%), 1174 (partim 10%), 1180 (partim 22%), 1181A (partim 82%), 1181B (partim 34%), 1181C (partim 30%), 1181D (partim 27%), 1181E (partim 21%), 1181F (partim 17%), 1181G (partim 11%), 1184A, 1185A (partim 80%), 1185F (partim 9%), 1185G (partim 6%), 1186, 1187C, 1187E (partim 94%), 1190 (partim 86%), 1191 (partim 48%), 1192B (partim 87%), 1198W (partim 33%), 1394C, 1394K (partim 14%), 1395, 1396G (partim 5%), 1397E (partim 24%), 1398 (partim 70%), 1403D (partim 15%), 1403E (partim 28%), 1403F (partim 48%), 1789B (partim 17%), 1790A, 1791B, 1791C, 1791D, 1791E, 1791H, 1792G (partim 18%), 1792M (partim 25%), 1792N (partim 14%), 1807C, 1808, 1809C, 1810C, 1812B (partim 91%), 1813A, 1814A, 1815A, 1816A (partim 65%), 1817B (partim 76%), 1819A (partim 76%), 1820A (partim 77%), 1821A (partim 75%), 1822A (partim 74%), 1823A (partim 75%), 1824A, 1827A, 1828C, 1831A, 1831D (partim 66%), 1831E (partim 43%), 1832B, 1832C, 1832D, 1833/03, 1833B, 1833D (partim 18%), 1833F (partim 46%), 1834A, 1835, 1836A, 1836B, 1837, 1843 (partim 12%), 1844 (partim 12%), 1848 (partim 5%), 1851 (partim 6%), 1862 (partim 11%), 1869C, 1869D, 1876 (partim 87%), 1877, 1878, 1879, 1880, 1882A (partim 60%), 1883, 1884, 1885, 1886A, 1888B, 1889A, 1890D, 1890E, 1892B, 1898B, 1899C, 1900A, 1901A, 1903B, 1904A, 1905A, 1906A, 1907A, 1908A, 1909A, 1910A, 1911A, 1912A, 1915/02, 1915D, 1916A (partim 67%), 1917A, 1918C, 1919/02, 1919A (partim 51%), 1919A2 (partim 15%), 1919B (partim 55%), 1919B2 (partim 23%), 1919C (partim 59%), 1919C2 (partim 42%), 1919D (partim 56%), 1919D2 (partim 66%), 1919E2 (partim 64%), 1919F2 (partim 69%), 1919G2, 1919H (partim 57%), 1919H2, 1919K2, 1919L, 1919M, 1919N, 1919T, 1919V, 1919W (partim 24%), 1919X (partim 13%), 1919Y (partim 11%), 1919Z (partim 12%), 1920E, 938 (partim 86%), 939 (partim 5%), 940C (partim 85%), 940D (partim 81%), 940E (partim 94%), 940F (partim 84%), 941A, 941G (partim 14%), 941H (partim 10%), 942 (partim 76%), 943 (partim 71%), 944 (partim 66%), 945 (partim 58%), 947A (partim 55%), 951B (partim 13%), 951G (partim 11%), 953 (partim 59%), 986B (partim 31%), 986C (partim 27%), 986D (partim 28%), 986H (partim 30%), 986K (partim 25%), 986P (partim 25%), 986R (partim 60%), 986S (partim 28%), 986V (partim 69%), 987A (partim 73%), 987B (partim 77%), 987C (partim 74%), 987D (partim 77%), 987E (partim 80%), 987F (partim 84%), 987G (partim 87%), 987H (partim 86%), 987K (partim 84%), 987L (partim 84%), 987M (partim 86%), 988, 989, 990, 991A, 991B, 992, 993, 996B, 996D, 996E, 997A, 998, 999A, Section C : parcelles 100, 101, 102, 103A, 103B, 104A, 105, 106, 107, 108, 109, 110 (partim 76%), 111 (partim 81%), 112 (partim 52%), 113E (partim 50%), 117B, 1254C (partim 17%), 1254E (partim 6%), 1255A, 1255C (partim 75%), 1255E (partim 48%), 1256C (partim 35%), 1258B (partim 94%), 1258D, 1259E, 1259H, 1259K, 1260B, 1261A, 1261B, 1262X (partim 9%), 1265A (partim 6%), 1274A (partim 5%), 1277G (partim 10%), 1278A (partim 16%), 1283/02C, 1283/02D, 1283/02E,

1283/02F, 1283A (partim 73%), 1283B, 1284C, 1284D, 1284F, 1285B, 1285C, 1286C, 1286D, 1286E, 1286F, 1286G, 1286H, 1286K, 1286L, 1286M, 1286N, 1287B, 1287K (partim 48%), 1287L, 138E (partim 5%), 138F (partim 74%), 140D (partim 71%), 142A (partim 3%), 146A2 (partim 52%), 146B (partim 15%), 146H (partim 31%), 146L (partim 26%), 146P (partim 7%), 146V, 169 (partim 47%), 177B (partim 72%), 177C (partim 87%), 190B, 190C, 191B, 192, 193B, 193C, 193E (partim 7%), 193F (partim 85%), 194, 195A, 197, 198, 199C, 201A, 202B, 208A, 213B, 217, 218B, 219B, 219C, 220C, 220D, 220E, 221F, 221K, 221L, 221M, 221N, 223B, 223E, 225F, 228, 230 (partim 8%), 231E, 231G, 231H, 234E (partim 27%), 234F (partim 75%), 237E, 237F, 237G, 239C, 241C (partim 87%), 241D (partim 92%), 241F (partim 60%), 241G, 242A (partim 82%), 248B, 248C (partim 92%), 249A (partim 8%), 265F (partim 55%), 265G, 266R (partim 5%), 268A2, 268G (partim 12%), 268L (partim 17%), 268M, 268N (partim 13%), 268R (partim 16%), 268X (partim 36%), 268Y (partim 11%), 268Z, 270C, 270K, 270L, 270M, 270N, 270P, 271, 272C, 272D, 272E, 272F, 272G, 272H, 272K, 272L, 272M, 273A (partim 30%), 273B (partim 27%), 273C (partim 31%), 273D (partim 29%), 273E (partim 26%), 273F (partim 20%), 274, 275H, 275K, 281 (partim 95%), 282 (partim 42%), 283, 284B (partim 89%), 284E (partim 57%), 284F (partim 56%), 284G (partim 47%), 285, 286E (partim 61%), 286F (partim 49%), 286G (partim 41%), 286H (partim 30%), 286K (partim 28%), 286L (partim 19%), 287, 288B, 288C, 290, 291, 292A, 294A (partim 76%), 296A, 298A, 299, 300, 301, 302A, 302B, 303, 305A, 306, 307, 308A, 73B (partim 42%), 89F (partim 92%), 90K2 (partim 93%), 92K, 94D2, 96C (partim 40%), 97, 98A, 99, Section D : parcelles 18E (partim 35%), 18F (partim 84%), 218C (partim 37%), 219A (partim 93%), 219B, 220, 221 (partim 95%), 222, 223A, 224E, 228A, 229, 230B, 231B, 231C, 231D, 232A, 234A, 234B, 235, 236, 237, 239B, 239C, 239D, 25A (partim 91%), 25D (partim 94%), 25K (partim 49%), 25L, 26G (partim 13%), 26G2, 26H (partim 38%), 26K, 26L, 26M (partim 50%), 27B, 27C (partim 62%), 27D (partim 64%), 27G, 282, 30A, 31A, 31B, 31C, 32C, 33, 34B (partim 52%), 36E, 36H, 36K (partim 89%), 37, 38A, 39F, 39G, 40A, 44B, 46A, 481C (partim 92%), 48A, 495A (partim 15%), 497, 498 (partim 87%), 499, 500A, 503A (partim 87%), 505A (partim 83%), 507A (partim 86%), 509, 50A, 510, 512A, 513, 514B (partim 33%), 514C (partim 11%), 515, 516C (partim 70%), 517, 526B (partim 70%), 528, 52B, 535A, 536A (partim 80%), 61A, 62, 63A, 64, 66B, 66E, 69A, 69H2 (partim 65%), 69Z (partim 93%), 70A, 70C, 70D, 70F, 70G, 70H, 71C (partim 10%), 71D (partim 33%), 71E, 72A, 72D, 72H, 73H (partim 15%), 73N (partim 29%), 73P (partim 9%), 77B, 78B, 79, 7A (partim 6%), 7B (partim 6%), 7C (partim 6%), 80, 81, 82A, 82B, 83, 84A, 86A, 86B, 87A, 89A, 89B, 90C, 91A, 93, 94, 95B, 95C, 97A (partim 40%), 99L, 99M, 99N, 99S (partim 24%), 99T (partim 23%), 99V (partim 55%), Section E : parcelles 1170E (partim 5%), 1170F (partim 11%), 1172R (partim 29%), 1173M, 1173P, 1173R, 1173S, 1173T, 1173V, 1173W, 1174C, 1174D, 1175/02, 1175A, 1175B, 1176A, 1178D (partim 7%), 1206P (partim 6%), 1206R (partim 5%), 1232A (partim 68%), 1233, 1234C, 1235, 1236, 1237, 1237/02, 1238, 1238/02, 1239A (partim 35%), 1240A (partim 73%), 1243 (partim 93%), 1244, 1245C, 1245D, 1245E, 1247, 1248, 1250A, 1251, 1253B, 1256B, 1256C (partim 93%), 1257, 1258, 1259, 1260, 1261A (partim 24%), 1263, 1264, 1265, 1266, 1268B, 1270, 1271B (partim 55%), 1298 (partim 88%), 1317 (partim 87%), 1319B, 1319C, 1323B, 1323C, 1328K, 1333, 1334, 1335A, 1335B, 1336A, 1336B, 1337, 1341, 1342A (partim 90%), 1344, 1345A, 1346 (partim 89%), 1347A (partim 88%), 1348, 1349, 1352B (partim 76%), 1353B (partim 90%), 1355 (partim 31%), 1364D (partim 6%), 1368R (partim 13%), 1368S (partim 51%), 1368W (partim 48%), 1368X (partim 50%), 1420B (partim 47%), 1422A (partim 46%), 1426B (partim 31%), 1426C (partim 35%), 1426D (partim 22%), 1452B (partim 91%), 1452C, 1453A (partim 35%), 1479B (partim 10%), 1480A (partim 62%), 1481A, 1482A, 1483A (partim 94%), 1484A, 1524 (partim 16%), 1527 (partim 12%), 1528 (partim 82%), 1529 (partim 93%), 1531B (partim 91%), 1531E, 1531F, 1533B, 1533C, 1536, 1537, 1539, 1541B, 1542, 1543C, 1545A, 1546, 1547A, 1547B, 1548, 1549A, 1550A, 1553B, 1554C, 1555A, 1555B, 1556A, 1557, 1558A (partim 90%), 1565P, 1565T, 1565V, 1567B, 1572A, 1573, 1575A, 1575E, 1575F (partim 84%), 1577A, 1578A, 1581B, 1581C, 1582, 1584, 1585, 1586A, 1587A, 1588, 1589A, 1590A, 1591B (partim 73%), 1591E (partim 6%), 1591K (partim 42%), 1592B, 1594A, 1595B (partim 5%), 1596D (partim 91%), 1596E, 1596F (partim 94%), 1598B, 1598C, 1598D, 1599A, 1600D, 1600F, 1601A (partim 65%), 1654A (partim 84%), 1654B, 1654D, 1654E, 1654F, 1654G, 1655, 1658A, 1660, 1661, 1662A, 1663, 1664, 1666, 1667, 1668, 1669, 1671, 1672A, 1673, 1674, 1677A, 1679B, 1679C, 1680A (partim 90%), 1682, 1685, 1686A (partim 89%), 1687A, 1688, 1690A, 1690B, 1691, 1692A, 1693B (partim 66%), 1693D, 1693E, 1693F, 1694, 1695, 1696, 1698, 1699, 1700A,

1701A, 1702A, 1704A, 1705, 1706, 1710, 1711, 1712/02A, 1712/03A, 1712/04A, 1712/05B, 1712/05C, 1712A, 1713, 1714, 1715, 1716A, 1717, 1718, 1718/02, 1719, 1720, 1721, 1722, 1723B, 1723D, 1723E, 1723F, 1724/02A, 1724/02B, 1724D (partim 52%), 1726C (partim 2%), 181 (partim 31%), 186A (partim 19%), 211D (partim 8%), 212 (partim 13%), 213, 214, 215A (partim 35%), 224D, 225C (partim 11%), 225E (partim 8%), 227A, 232A (partim 17%), 235C (partim 6%), 236D, 236E, 236G, 238E (partim 29%), 239, 240B, 242A, 249A, 253, 254 (partim 36%), 255, 256, 257A, 261, 262, 263A, 269A, 271, 272, 273, 274A, 274B, 275, 276C, 277A, 279, 280, 281B, 283B, 283C, 283D, 284A (partim 91%), 285B (partim 93%), 286 (partim 94%), 287A, 288A, 289A, 290A, 290B, 291A, 292, 293A, 293K, 294A, 296B, 297A, 298A, 299A, 303A, 305A, 306A, 306B, 307C, 308A, 314, 315, 316, 317D, 318, 319, 320, 321, 321/02, 322A, 325B, 325G, 325H, 325K, 330D, 332A, 333A, 334B, 335C, 336A, 338A, 338B (partim 94%), 338L, 338M, 339C, 339E (partim 23%), 339F (partim 43%), 339G (partim 24%), 344C (partim 9%), 344D (partim 58%), 348, 67D (partim 47%), 68, 881C (partim 45%), 882A (partim 90%), 884 (partim 72%), 885 (partim 75%), 886 (partim 72%), 888 (partim 60%), 889 (partim 70%), 893B (partim 63%), 895, 896, 897, 898, 899, 900, 901A (partim 94%), 902, 903, 904, 905A, 906A, 907A, 910A, 910D, 910E, 910G, 911A, 911D, 911E, 913A, 914, 915 (partim 93%), 916A, 917A, 920C, 921B, 921C, 921D, 922A, 922C, 922D, 923A, 923B, 923C (partim 81%), 924A, 924B, 924C, 925, 926, 927, 928A, 928B (partim 93%), 930H (partim 39%), 931 (partim 16%), Div 4 Section E : parcelles 1030A (partim 56%), 1082A (partim 30%), 1082B (partim 16%), 1084C2 (partim 10%), 1084D2 (partim 6%), 558F (partim 33%), 558G (partim 43%), 559B (partim 5%), 560F (partim 90%), 560H, 560K, 561F (partim 41%), 561H, 561K, 562A, 562B, 563A, 563B, 564A, 565/02, 565C, 567A, 568A, 570A, 572, 573, 574, 575, 576, 577, 578, 579A, 580, 581D, 581E, 582A (partim 32%), 584 (partim 7%), 585 (partim 88%), 586B, 587A, 589, 590, 592A, 594, 598A (partim 94%), 604A (partim 36%), 607A (partim 87%), 808 (partim 32%), 809 (partim 38%), 810 (partim 94%), 813A, 814A, 817, 818, 819A, 821, 822A, 822B, 823, 824, 825A, 825B (partim 93%), 825C, 825D, 825E, 825F, 825H, 825L, 825M, 827B, 828A, 829A, 830, 831, 832, 833, 834, 835A2 (partim 44%), 835B2 (partim 50%), 835C2 (partim 55%), 835D2 (partim 52%), 835F2, 835H2, 835L (partim 9%), 835N2, 835R2 (partim 25%), 835S2 (partim 20%), 835V2, 835Z (partim 47%), 836, 837, 839A, 840, 841, 842A, 846D, 846E, 847, 848, 849, 850, 852A, 853, 854A2, 854M, 854N, 854P, 854R, 854S, 854T, 854W, 854X (partim 29%), 854Y, 854Z, 855E (partim 64%), 857, 858, 859, 860, 861, 862, 863, 864, 865, 866, 867, 868, 869, 870, 871, 872, 873, 874, 875, 876A, 877A, 878A, 879A, 880B, 881A, 882A, 883A, 884A, 885A, 886A, 888B, 891C, 891D, 893B, 896A, 897A, 898B (partim 95%), 900A (partim 94%), 901A, 902C, 903B, 906B, 908 (partim 94%), 909B, 911A, 913A, 914B, 915A, 916B (partim 94%), 918A (partim 93%), 919A (partim 92%), 922B (partim 93%), 923A, 924A, 925B, 928, 930B (partim 92%), 934A2, 934B, 934B2, 934D, 934D2, 934E2, 934F, 934H, 934K, 934L, 934S, 934V, 934W, 934Z, 935B2, 935E2, 935F2, 935G2, 935H2, 936C, 938A, 938B, 938C (partim 94%), 939C (partim 88%), 942 (partim 78%), 943 (partim 75%), 945 (partim 68%), 946B (partim 65%), 946C (partim 67%), 953 (partim 56%), 954 (partim 52%), 958A (partim 34%), 959A (partim 89%), 973A, 973B, 973H, 973K, 973L, 973M, 973N, 973P, 974A, 975D (partim 63%), 975G (partim 39%), 975H (partim 28%), 975K (partim 14%), 975L (partim 13%), 975N (partim 44%), 975P, 975R, 975S (partim 19%), 976H (partim 21%), 976K (partim 11%), 977, 978A, 978B, 979A, 981, 982, 983A, 983B, 984, 985A, 987, 988, 989, 990, 991, 992, 993 (partim 93%), 994K (partim 5%), 996K (partim 17%), 996L (partim 22%), 996N (partim 16%), 996P (partim 23%), Section F : parcelles 1000A, 1002, 1003, 1004B, 1005A (partim 62%), 1068C (partim 67%), 1069B, 1069C, 1070C (partim 7%), 1071B, 1072A (partim 39%), 1076 (partim 16%), 1089B (partim 6%), 1341A (partim 6%), 1343A (partim 34%), 1559E (partim 26%), 1559H (partim 33%), 1559K, 1561C (partim 8%), 1563E (partim 22%), 1567A, 1569C (partim 88%), 1570D (partim 9%), 1570F (partim 72%), 1573 (partim 88%), 1574A, 1575 (partim 43%), 1595B (partim 11%), 1595C (partim 36%), 1596B (partim 80%), 1596D (partim 87%), 1597B (partim 57%), 1597C (partim 49%), 1599B, 1600B (partim 63%), 1601C (partim 87%), 1601E (partim 87%), 1601G (partim 91%), 1601H, 1601K (partim 11%), 1601L, 1601M, 1602 (partim 93%), 1603B (partim 95%), 1603C, 1604A, 1605, 1606E, 1606F, 1606G, 1606H, 1609, 1610, 1613B, 1614, 1616C (partim 91%), 1616D (partim 94%), 1616E (partim 54%), 1617C, 1617D, 1617E, 1618C, 1618D, 1618E, 1619A, 1619B, 1620A, 1621A, 1623A (partim 37%), 1625A, 1629A, 1630A, 1632A (partim 37%), 1635, 1636D (partim 67%), 1800A2 (partim 32%), 1800B2 (partim 30%), 1800B4 (partim 10%), 1800C2 (partim 29%), 1800C4 (partim 20%), 1800D2 (partim 32%), 1800E (partim 5%), 1800E2



(partim 29%), 1800E3 (partim 12%), 1800F2 (partim 12%), 1800F3 (partim 13%), 1800G (partim 5%), 1800G3 (partim 93%), 1800G4 (partim 65%), 1800H4 (partim 8%), 1800K3 (partim 15%), 1800L4 (partim 13%), 1800M2 (partim 14%), 1800P3 (partim 33%), 1800R3 (partim 14%), 1800W2 (partim 16%), 1800X (partim 37%), 1800X3 (partim 34%), 1800Y (partim 39%), 1800Y3 (partim 14%), 1800Z3 (partim 15%), 1846B, 1847A, 1848A, 1849A, 1850A (partim 23%), 1851A (partim 19%), 1867 (partim 11%), 1931 (partim 61%), 1932 (partim 64%), 1933 (partim 66%), 1934A (partim 73%), 1935A, 1937, 1938, 1939A (partim 24%), 1940 (partim 9%), 1958A (partim 41%), 1960D (partim 21%), 1961A, 1979A (partim 37%), 2083K (partim 30%), 2087B, 2090B, 2096C, 2096D, 2097B, 2097C, 2097D, 2097F, 2100C, 2101, 2102A, 2102B, 2103A, 2103B, 2104C, 2106B, 2108, 2109F, 2111B, 2111C (partim 89%), 2111D (partim 73%), 2114 (partim 80%), 2115, 2116A, 2116B (partim 60%), 2117B, 2117C (partim 94%), 2117D, 2118C (partim 93%), 2118D (partim 91%), 2118E (partim 86%), 2119B, 2119D, 2119E, 2122A, 2123B, 2123C, 2124A, 2125B, 2125C, 2126B, 2126C, 2126E, 2126F, 2129A, 2133A, 2135, 2141, 2143A (partim 48%), 2144A, 2145A (partim 88%), 2148 (partim 80%), 2149, 2150, 2151 (partim 91%), 2152A, 2154, 2155, 2156A, 2156B, 2157 (partim 59%), 2158C, 2158D, 2159, 2160, 2161, 2164A, 2165A, 2166, 2167, 2169B, 2171, 2172, 2173, 2174, 2175, 2176, 2177, 2178, 2179A (partim 81%), 2179B (partim 82%), 2180B, 2181, 2182C, 2183C, 2184, 2185A, 2185B, 2186, 2187 (partim 64%), 2188 (partim 18%), 2189, 2194B, 2195, 2196, 2197A, 2198A, 2201, 2202A, 2202B, 2203A, 2203B (partim 19%), 2204, 2205, 2206, 2207, 2208 (partim 79%), 2209A (partim 39%), 2211C, 2212, 2246D (partim 6%), 2246E (partim 12%), 2246F (partim 15%), 2246G, 2246H, 2260D, 2260E, 2261A, 2261C4 (partim 7%), 2261E4 (partim 23%), 2261L4 (partim 20%), 2261M4 (partim 51%), 2261P2 (partim 20%), 2261V3 (partim 46%), 2261W2 (partim 9%), 2261W4 (partim 38%), 2261X (partim 13%), 2261Z3 (partim 41%), 2262A, 2317A (partim 13%), 2336B (partim 18%), 2337B, 2407 (partim 9%), 2412A, 2424, 2429A, 2432A (partim 92%), 993 (partim 59%), 994, 996B (partim 84%), 999A (partim 39%), Div 5 Section A : parcelles 2436A2, 2436B2 (partim 2%), 2436C2 (partim 55%), 2436D2, 2436E2, 2436F2, 2436G2 (partim 70%), 2436N2 (partim 27%), 2438D2 (partim 4%), 2438G2 (partim 4%), 2438T (partim 65%), 2438Z, 2451A, 2451D (partim 48%), 2451E (partim 49%), 2451F (partim 83%), 2451G, 2451H, 2451K (partim 66%), 2452A (partim 91%), 2453P (partim 43%), 2455C (partim 5%), 2455D (partim 7%), 2455E (partim 5%), 2456A2 (partim 26%), 2456B2 (partim 47%), 2456D (partim 19%), 2456E2 (partim 22%), 2456G (partim 13%), 2456H (partim 14%), 2456K (partim 22%), 2456Z (partim 5%), 2457B (partim 4%), 2457C (partim 19%), 2457D (partim 10%), 2470A, 2471A (partim 93%), 2472A, 2472B, 2472C (partim 94%), 2474, 2475 (partim 47%), 2476 (partim 94%), 2478, 2479A, 2479B, 2480B, 2481A (partim 68%), 2483 (partim 92%), 2484, 2485, 2486, 2487A, 2490A (partim 81%), 2490B, 2491A (partim 7%), 2491E (partim 34%), 2491F (partim 61%), 2492K (partim 2%), 822A (partim 67%), 824, 825 (partim 43%), 826 (partim 66%), 827A (partim 81%), 827C (partim 88%), 827D (partim 86%), 827E (partim 86%), 828 (partim 78%), 829B, 829C, 829D, 830G, 830K (partim 89%), 831H (partim 30%), 831K (partim 89%), Div 6 Section A : parcelles 231B, 231E (partim 73%), 231F, 231G (partim 92%), 231H, 231L (partim 43%), 231M (partim 79%), 231N, 232A (partim 8%), 237A (partim 9%), 238A (partim 23%), 240A, 240B, 240E, 240F (partim 87%), 240H, 240K, 240L, 240M, 241, 242, 243/02, 243A, 244, 245A (partim 93%), 245B (partim 92%), 247B (partim 92%), 247C, 248B (partim 79%), 249A (partim 93%), 251, 252G, 255A, Section B : parcelles 873, 874, 875, 876, 877, 878, 879D (partim 28%), 888A, 888D (partim 94%), 888F (partim 10%), 888S (partim 67%), 889A (partim 4%), 890 (partim 8%), 891, 892, 893, 894, 895, 896, 897, 897/02, 898, 898/02, 899/07A (partim 24%), 899/11A, 899B (partim 86%), 900, 901A, 903C, 903D, 904A, 906, 906/02, 907G, 907K, 907L, 909 (partim 6%), 930A (partim 35%), 934A (partim 4%), 943B (partim 10%), Section C : parcelles 151L (partim 19%), 151V (partim 57%), 151W, 168, 169A (partim 77%), 171 (partim 83%), 172 (partim 76%), 173, 174A, 174B, 174C, 174D, 174E (partim 29%), 175, 176 (partim 8%), 506W (partim 14%), 518 (partim 39%), 518/02M (partim 12%), 521B (partim 14%), 522, 523A, 523B, 524A, 524B, 525, 526, 530A, 531, 533B, 533C, 534, 535A, 535B, 536B, 536C, 536D, 536E, 537C, 537D, 537E, 537F, 542A, 544A, 553 (partim 9%), 556T2 (partim 67%), 558 (partim 14%), 559, 574G (partim 21%), 659/02, 659H3 (partim 83%), 659K2 (partim 75%), 659T3 (partim 19%), 659W3 (partim 48%), 659X2 (partim 69%), 665A (partim 11%), 665B (partim 19%), 669 (partim 71%), 670 (partim 92%), 671, 673A, 674, 676A, 677, 678, 680A, 681A, 681C, 681E, 681F, 683D, 683E, 683F, 684C, 684D, 684E, 685K, 685N, 685P, 686E (partim 66%), 687C (partim 79%), 687D, 687E, 688E



(partim 91%), 688F, 688G, 698D, 698N, 699C, 700C, 700D, 700E, 700F, 701, 702C, 702K, 702L, 702M, 702N, 703F, 704, 705, 708D, 708M, 708N, 708P, 708R, 708S, 708T, 710, 711A, 711C, 712A, 713, 714, 715A, 715B, 716, 716/02, 716/03, 717, 718 (partim 5%), 730 (partim 95%), 731D (partim 13%), 733, 734C (partim 83%), 734D (partim 9%), 750B (partim 13%), 751C (partim 38%), 759D (partim 55%), 766D (partim 79%), 767A, 768, 769A, 770B (partim 95%), 770C, 772B, 772C, 776B, 777A, 777B, 778, 779B, 779C, 779D (partim 85%), 779E, 780, 781, 782B (partim 21%), 785, 786, 787A, 789B, 789C, 792/02 (partim 33%), 792A (partim 10%), 792B (partim 11%), 793, 794A, 796A, 796B, 797A, 798, 799 (partim 30%), 803/02 (partim 21%), 803C, 806B, 823, Section D : parcelles 156/02B (partim 35%), 169B, 171/02 (partim 48%), 171C (partim 61%), 171D, 171E, 172, 173A, 175/02 (partim 76%), 175B, 176, 177/02, 177F, 177G, 177H, 177K, 177L, 177M, 178A, 178B, 179C, 179D, 179E (partim 88%), 179F (partim 80%), 180, 181, 182/02, 182A, 182B (partim 58%), 183A (partim 89%), 183B, 184A, 187 (partim 7%), 223A (partim 10%), 227B, 228, 229C (partim 83%), 229D, 229E, 229F, 231, 232, 233, 234, 235D, 236A, 236B, 237B (partim 92%), 237E, 244C (partim 10%), 367K (partim 16%), 377F (partim 43%), 377G (partim 35%), Section F : parcelles 530E (partim 7%), 531C (partim 13%), 538F (partim 13%), 540B (partim 80%), 544, 545A, Section G : parcelles 112, 113B, 114, 117C (partim 63%), 117E (partim 31%), 118B (partim 12%), Div 7 Section A : parcelles 1 (partim 52%), 2B (partim 87%), 2D, 2F, 2G, 2H, 3, 4, 5, 6, 7, 8, Section B : parcelles 1595A, 1602A, 1605B (partim 84%), 1609A, 1611A (partim 45%), 1615B (partim 28%), 1616A, 1617A (partim 30%), 1617B, 1618B (partim 28%), 1618C, 1619A (partim 30%), 1619B, 1620D (partim 34%), 1620E, 1622A (partim 44%), 1622B, 1623D (partim 52%), 1623E, 1624A, 1624B, 1625C, 1625D, 1625E, 1625F, 1627A (partim 36%), 1628A2 (partim 9%), 1628C (partim 21%), 1628D2 (partim 7%), 1628E2 (partim 15%), 1628F2 (partim 20%), 1628T (partim 7%), 1635A (partim 11%), 1640A (partim 48%), 1641A (partim 53%), 1642A (partim 61%), 1643A (partim 68%), 1644C (partim 80%), 1652A (partim 36%), 1654B (partim 57%), 1658, 1663B (partim 21%), 1663D, 1699A (partim 49%), 1720B (partim 23%), 1723G, 1899 (partim 17%), 1902D (partim 9%), 1909 (partim 33%), 1911 (partim 29%), 1911/02 (partim 22%), 1912 (partim 16%), 1913 (partim 8%), 1913/02 (partim 5%), 1914A (partim 78%), 1915/02B, 1915/02C, 1915C, 1915G (partim 94%), 1915K, 1915L, 1915M, 1915N, 1915P, 1916, 1918A, 1920A, 1922A, 1922B, 1922C, 1928B, 1928C (partim 13%), 2181A (partim 16%), 2182, 2184A, 2184B, 2185B (partim 93%), 2185C, 2186B (partim 53%), 2186C (partim 47%), 2190, 2191A, 2192A, 2193, 2194, 2195, 2196A, 2199, 2200 (partim 84%), 2201 (partim 6%), 2204A (partim 13%), 2288 (partim 10%), 2289 (partim 7%), 2305A (partim 5%), 2314A, 2317A, 2330C, 2331, 2332A, 2335, 2336B, 2337A (partim 65%), 2338 (partim 8%), 2339 (partim 94%), 2340, 2341, 2342 (partim 81%), 2343A (partim 12%), 235 (partim 26%), 2358 (partim 13%), 236D, 2472A (partim 8%), 2473C (partim 72%), 2475A, 2475B (partim 7%), 2477 (partim 12%), 2478, 2479, 2480A, 2481A (partim 55%), 2484, 2486A, 2489A, 2491, 2492, 2493 (partim 30%), 2575A (partim 25%), 2576A (partim 18%), 2579A (partim 22%), 2580A (partim 23%), 2583 (partim 28%), 2584A (partim 19%), 2587 (partim 35%), 2588 (partim 32%), 2591 (partim 32%), 2592B (partim 16%), 2599A (partim 33%), 2603A (partim 36%), 2607 (partim 40%), 2612A (partim 39%), 2619A (partim 16%), 2622A (partim 20%), 2625A (partim 49%), 2627, 2628 (partim 8%), 2631 (partim 52%), 2635B (partim 29%), 2639A (partim 32%), 2640 (partim 67%), 2643 (partim 68%), 2645A (partim 23%), 2647 (partim 76%), 2648A (partim 88%), 2665A (partim 15%), 2666 (partim 23%), 2667A (partim 10%), 2700E (partim 10%), 2723, 2725A (partim 89%), 2726A (partim 16%), 2739 (partim 11%), 2750 (partim 10%), 2769A (partim 16%), 2773A (partim 16%), 2778A (partim 23%), 2780B (partim 36%), 2782A (partim 21%), 2785A (partim 16%), 2788A (partim 15%), 2789A (partim 20%), 2793A (partim 20%), 2794B (partim 21%), 2855A (partim 9%), 2863C (partim 42%), 2867A (partim 55%), 2869D (partim 62%), 2871A (partim 77%), 2872 (partim 19%), 2875, 2876A, 2879A, 2879F, 2880, 2886F (partim 8%), 3254E (partim 38%), 3261A (partim 59%), 3262C, 3263, 3264, 3265, 3266, 3269A, 3269B, 3270, 3271, 3272A (partim 8%), 3283C (partim 54%), 3379F2 (partim 41%), 3379M (partim 43%), 3379S (partim 17%), 3379T (partim 29%), 3380C, 3383A, 3387A (partim 84%), 3388D, 3388E, 3388F, 3395B, 3395C, 3397A, 3397B, 3398A, 3400A, 3405A, 3406A, 3406B, 3407B, 3407C, 3410, 3411, 3413A, 3414, 3417B, 3417C, 3419A, 3420A, 3423A, 3426, 3427, 3428, 3429, 3430A, 3433A, 3436, 3439A, 3440, 3441, 3442, 3443, 3444, 3445C, 3446, 3447C, 3448, 3449A (partim 86%), 3451 (partim 84%), 3452 (partim 88%), 3453, 3454, 3457, 3458C, 3458D, 3458E, 3459 (partim 50%), 3460 (partim 5%), 3461A (partim 21%), 3464, 3469A (partim 25%), 3479A (partim 59%), 3486, 3487, 3489D, 3490, 3491, 3495A, 3498, 3499,

3500, 3505A (partim 94%), 3510 (partim 12%), 3512 (partim 17%), 3514A (partim 11%), 3516 (partim 25%), 3517C (partim 15%), 3517D (partim 13%), 3517E (partim 15%), 3517F (partim 8%), 3517G (partim 10%), 3517G2 (partim 5%), 3517H (partim 7%), 3517R (partim 9%), 3517S (partim 6%), 3517Y (partim 6%), 3562 (partim 20%), 3564 (partim 21%), 3565 (partim 19%), 3566 (partim 21%), 3567A (partim 72%), 3570A (partim 17%), 3747B (partim 23%), 3758 (partim 6%), 3759 (partim 90%), 3760 (partim 94%), 3761, 3762/02A, 3762A (partim 71%), 3763A (partim 49%), 3770C (partim 11%), 3783 (partim 29%), 3784A (partim 49%), 3795A (partim 41%), 3834B (partim 65%), 3834C (partim 41%), 3837A, 3838A, 3842D, 3843C, 3849B, 3900, 3901A (partim 62%), 3908 (partim 56%), 3909 (partim 60%), 3910 (partim 62%), 3911A (partim 60%), 3914B (partim 47%), 3919A (partim 38%), 3919B (partim 58%), 3919E (partim 22%), 3920D, 3920E, 3921C (partim 20%), 3923A2 (partim 39%), 3923B2 (partim 44%), 3923E (partim 24%), 3923E2 (partim 54%), 3923F (partim 20%), 3923F2 (partim 34%), 3923G (partim 21%), 3923G2 (partim 31%), 3923H (partim 37%), 3923T (partim 54%), 4277 (partim 20%), 4333B (partim 19%), 4336 (partim 19%), 4339A (partim 19%), 4340 (partim 19%), 4341 (partim 18%), 4342 (partim 21%), 4343, 4344A (partim 7%), 4352 (partim 15%), 4354 (partim 88%), 4355, 4356, 4357A, 4358A, 4359A, 4360A, 4361A, 4362A, 4365C, 4367B, 4369B, 4369C, 4370, 4372L, 4372M, 4372N, 4374A, 4377, 4377/02, 4379A, 4380A, 4382A, 4383 (partim 57%), 4386 (partim 10%), 4387, 4388A, 4389, 4390A, 4391, 4391/02, 4392A, 4393, 4394, 4395A, 4398, 4399, 4400, 4401A, 4402A, 4403, 4405 (partim 29%), 4406, 4407, 4408, 4409A, 4410A (partim 77%), 4410B (partim 67%), 4411, 4412B, 4413A, 4414 (partim 85%), 4415 (partim 85%), 4416A, 4419 (partim 21%), 4420, 4424B (partim 92%), 4424C, 4425, 4426, 4427M (partim 39%), 4427N (partim 33%), 4427R (partim 8%), 4428N (partim 19%), 4428S (partim 8%), 4428T (partim 12%), 4433A (partim 49%), 4440A (partim 2%), 4442A (partim 72%), 4447A (partim 76%), 4448, 4449B (partim 53%), 4451K (partim 6%), 4453 (partim 63%), 4454, 4455A (partim 54%), 4456A (partim 61%), 4456B (partim 52%), 4459A (partim 44%), 4460 (partim 42%), 4461 (partim 38%), 4463A (partim 50%), 4466A (partim 28%), 4472, 4473A (partim 30%), 4474E (partim 40%), 4475E (partim 30%), 4476 (partim 36%), 4477C (partim 44%), 4478 (partim 41%), 4482 (partim 58%), 4485A (partim 7%), 4491A (partim 44%), 4492D (partim 27%), 4493L (partim 11%), 4494E, 4494G (partim 27%), 4495D, 4495E (partim 37%), 4496L (partim 27%), 4497W2 (partim 11%), 4505R (partim 86%), 4506B11 (partim 91%), 4506C11 (partim 91%), 4506C7 (partim 92%), 4506F11 (partim 93%), 4506F7 (partim 91%), 4506G11, 4506G7 (partim 92%), 4506K7 (partim 90%), 4506L6 (partim 84%), 4506M8, 4506P8, 4506X6 (partim 91%), 4506Y10 (partim 85%), 4506Y7, 4507B, 4508B, 4509A, 4510B, 4511A, 4512D, 4512E, 4515C, 4516A, 4517B, 4521B, 4522A, 4524B (partim 57%), 4525A3 (partim 73%), 4525M2, 4544B (partim 6%), 4547A (partim 7%), 4549A (partim 17%), 4550B, 4553C (partim 41%), 4555D, 4562A4, 4562B3 (partim 52%), 4562C3 (partim 47%), 4562D3 (partim 46%), 4562E3 (partim 45%), 4562G3 (partim 55%), 4562M3 (partim 52%), 4562R4 (partim 56%), 4562S3 (partim 69%), 4562S4 (partim 48%), 4562T3 (partim 67%), 4562V4 (partim 26%), 4562X4 (partim 30%), 4562Y2 (partim 51%), 4564D, 4565C (partim 44%), 4565R (partim 20%), 4565S (partim 56%), 4566D2, 4566L3, 4566M2, 4566N2, 4566R3, 4566X3 (partim 19%), 4568B (partim 15%), 4572B, 4573B3, 4573C3 (partim 62%), 4573F (partim 14%), 4573G3, 4573H3, 4573N2, 4573P2, 4573R2, 4573S (partim 18%), 4573S2, 4573T (partim 27%), 4574C, 4574D (partim 50%), 4650C2, 4650F2, 4650G2, 4650N2, 4650P2, 4650S2, 4650T, 4650T2, 4651L, 4651M (partim 86%), 4651S, 4651T (partim 81%), 4653G, 4653N, 4653R (partim 94%), 4653V, 4654C (partim 51%), 4655D (partim 89%), 4656D (partim 52%), 4657B4 (partim 24%), 4657C4 (partim 10%), 4660A (partim 58%), 4660E (partim 68%), 4664D2 (partim 89%), 4664X (partim 91%), 4664X4 (partim 71%), 4664Y (partim 92%), 4664Y4 (partim 62%), 4666G (partim 78%), 4666N (partim 72%), 4666P (partim 86%), 4667F3 (partim 56%), 4667L3 (partim 44%), 4667T4 (partim 45%), 4667V, 4667W (partim 34%), 4667W4 (partim 44%), 4671A, 4671W2 (partim 83%), 4671W4, 4671X4, 4671Y4 (partim 4%), 4671Z4, 4672C (partim 83%), 4672D (partim 64%), 4672E (partim 65%), 4672M2 (partim 40%), 4672N2, 4674A, 4675, 4676, 4677, 4677/02, 4679A, 4682T (partim 91%), 4682T2 (partim 24%), 4682V2, 4682Y2 (partim 49%), 4688A2 (partim 8%), 4688C3 (partim 11%), 4688Y (partim 7%), 4688Z (partim 11%), 4689F2 (partim 73%), 4689T2 (partim 8%), 4690A, 4691S (partim 26%), 4691V (partim 16%), 4692C, 4692D, 4693A, 4701L (partim 32%), 4701M (partim 31%), 4701N (partim 31%), 4701T (partim 19%), 4701V (partim 34%), 4701W (partim 36%), 4702T (partim 94%), 4703S (partim 4%), 4705A (partim 93%), 4707C (partim 45%), 4707D, 4710Z (partim 13%), 4711X

(partim 18%), 4712 (partim 57%), 4713A (partim 66%), 4715G (partim 51%), 4716B (partim 9%), 4750Y (partim 32%), 4753B (partim 13%), 4755B (partim 15%), 4757A, 4757C, 4757D, 4758L, 4758T2, 4758X2 (partim 80%), 4758Z2 (partim 92%), 4759F, 4760N, 4760R2, 4760S2, 4761A, 4761B, 4761F, 4762A, 4764, 4766, 4769A (partim 94%), 4778A, 4778B, 4781A, 4782A, 4788C, 4789, 4792A, 4793, 4795A, 4815, 4816, 4817, 4818, 4821A (partim 68%), 4822 (partim 42%), 4824G (partim 23%), 4826 (partim 21%), 4831B (partim 6%), 4832A, 4835A, 4837A, 4837B, 4838A, 4846E, 4847 (partim 94%), 4848A, 4848B, 4848C, 4848D, 4849A (partim 54%), 4850B, 4851A (partim 74%), 4860A (partim 63%), 4862 (partim 51%), 4863A (partim 49%), 4872 (partim 42%), 4873A (partim 26%), 4881A (partim 83%), 4882C (partim 46%), 4889B (partim 29%), 4913D, 4913H (partim 92%), 4914C (partim 24%), 4914D (partim 13%), 4920K (partim 3%), 4923A (partim 76%), 4927P2 (partim 7%), 4927T (partim 6%), 4927X (partim 6%), 4927Y (partim 6%), 4947A (partim 24%), 4954, 4955A, 4955B, 4968B, 4970C, 4970D, 4971D, 4973C, 4974/02 (partim 86%), 4974A, 4974B, 4974C, 4974D (partim 93%), 4976C (partim 94%), 4976D, 4976E, 4977, 4978, 4979A, 4979B, 4980B, 4983A, 4984, 4987B, 4987C, 4987D, 4989, 4990, 4990/02, 4991, 4992A, 4993B, 4993C, 4994B, 4994C, 4994D, 4995C, 4996, 4997B (partim 31%), 4998, 5000C (partim 5%), 5000D (partim 14%), 5020 (partim 20%), 5025A (partim 80%), 5027H (partim 81%), 5027L (partim 12%), 5030C, 5030D, 5034C, 5036A2 (partim 18%), 5036B2, 5036C2 (partim 23%), 5036D2, 5036E2 (partim 21%), 5036F2, 5036H (partim 6%), 5036M (partim 8%), 5036R (partim 7%), 5036T (partim 8%), 5036V, 5036W (partim 19%), 5036X, 5036Y (partim 13%), 5036Z, 5159R2, 5160A2 (partim 29%), 5160B2, 5160H (partim 35%), 5160Z (partim 17%), 5161C (partim 58%), 5163A (partim 20%), 5163D (partim 8%), 5163E (partim 6%), 5165K (partim 18%), 5165V (partim 8%), 5165X (partim 9%), 5167A, 5168A (partim 58%), 5168G (partim 12%), 5168H (partim 15%), 5169, 5170L (partim 32%), 5171, 5172B, 5173A, 5178A, 5178B, 5179 (partim 33%), 5180B (partim 49%), 5180C, 5180D, 5181A, 5184E2, 5184F2, 5184L2 (partim 11%), 5184S, 5184T, 5185A7 (partim 38%), 5185K5, 5185K6, 5185X6, 5186C, 5187A, 5190C (partim 87%), 5191D (partim 47%), 5191E (partim 44%), 5191H (partim 57%), 5192C (partim 30%), 5403A (partim 6%), 5409B (partim 6%), 5410Y2 (partim 8%), 5410Z2 (partim 9%), 5557C6 (partim 53%), 5560G2 (partim 9%), 5560H2 (partim 7%), 5560W (partim 12%), 5560Z (partim 24%), 5647B (partim 30%), 5648B (partim 9%), 5654E (partim 95%), 5655 (partim 25%), 5656A (partim 5%), 5657C, 5658, 5659A, 5661, 5662B, 5663A, 5664, 5665, 5666, 5667A, 5668A (partim 69%), 5672B (partim 27%), 5674B (partim 27%), 5677A (partim 28%), 5679A (partim 20%), 5680A (partim 26%), 5680B (partim 24%), 5683B (partim 26%), 5684E (partim 19%), 5689B (partim 92%), 5691B (partim 74%), 5815B2, 5815C2 (partim 24%), 5815S (partim 95%), 5815T, 5815Z, 5816C, 5818A, 5819N (partim 7%), 5819T, 5819V (partim 74%), 5819W, 5821B (partim 92%), 5824A (partim 89%), 5825A (partim 87%), 5829A (partim 22%), 5831 (partim 7%), 5874/02A, 5875A, 5875B, 5876A, 5878B (partim 5%), 5878T2 (partim 56%), 5883A (partim 82%), 5883B (partim 77%), 5884D (partim 22%), 5885A (partim 58%), 5885B (partim 86%), 5885C, 5887D, 5889F, 5889G, 5889H (partim 51%), 5889K, 5890D (partim 7%), 5894T3 (partim 94%), 5895A5, 5895B5, 5895C5, 5895E4, 5895F4, 5895P5, 5895T4, 5895V5 (partim 93%), 5895W2 (partim 88%), 5895X (partim 29%), 5895Y (partim 56%), 5895Y3 (partim 12%), 5895Y4 (partim 94%), 5895Z3 (partim 80%), 5895Z4 (partim 35%), 5901K (partim 23%), 5901P (partim 8%), 5902, 5903A, 5906C, 5908, 5910C, 5910D, 5910E, 5910F, 5912B (partim 65%), 5920A (partim 6%), 5924A (partim 68%), 5926A, 5928A, 5931D, 5931F (partim 33%), 5931K (partim 60%), 5935A, 5936A, 5937A, 5939B (partim 74%), 5940E (partim 34%), 5940F (partim 63%), 5941B, 5941C, 5941E, 5941F (partim 95%), 5943B3 (partim 84%), 5943E (partim 69%), 5943G (partim 73%), 5943N2 (partim 78%), 5943P2, 617C (partim 36%), 617D (partim 19%), 623C (partim 50%), 623D, 631A (partim 35%), 631B, 632F, 651D (partim 15%), 654A (partim 8%), 665D, 668B (partim 71%), 668C, 675B, 675C (partim 71%), 677B (partim 63%), 685C (partim 17%), 696G (partim 8%), 698A (partim 56%), 698C (partim 7%), 701A, 705B, 714C (partim 73%), 720B (partim 29%), 721A, 721C (partim 92%), 721K, 725 (partim 19%), 726, 727A (partim 93%), 729A (partim 33%), Section C : parcelles 12E (partim 44%), 137D (partim 52%), 138E2 (partim 28%), 139C2 (partim 93%), 139H2 (partim 16%), 13F (partim 50%), 141/02 (partim 8%), 141F (partim 33%), 141K (partim 89%), 14A (partim 40%), 15K, 18A, 19A (partim 39%), 1A (partim 29%), 1C (partim 28%), 217A (partim 5%), 218 (partim 52%), 22 (partim 69%), 23E (partim 38%), 24E (partim 18%), 268 (partim 55%), 271B (partim 71%), 279B (partim 44%), 284G (partim 53%), 288C (partim 43%), 291D (partim 64%), 291E (partim 12%), 294L, 294M, 296M, 296N, 296P,

296R, 299A, 299B, 2A, 312G (partim 65%), 327B (partim 11%), 353A (partim 27%), 355 (partim 37%), 356A (partim 62%), 356B, 356C, 357, 359B (partim 13%), 363A (partim 15%), 368A, 368B, 368C, 368D, 368E (partim 87%), 369, 370, 371, 372, 373A, 373B, 374C, 374D, 375A, 376A, 377A, 377C, 377D, 378C, 378D, 379C, 380F, 380G (partim 23%), 381 (partim 6%), 382A (partim 6%), 383A (partim 10%), 383B (partim 13%), 384 (partim 11%), 385 (partim 18%), 386 (partim 26%), 387A (partim 24%), 388C, 392G, 393, 394C, 395, 397C (partim 18%), 397G (partim 18%), 398B, 398C, 398D, 398E, 398F (partim 45%), 398G (partim 89%), 3T (partim 21%), 3V (partim 41%), 3W (partim 8%), 400M (partim 86%), 400N, 400P (partim 50%), 401Y (partim 28%), 450/02A (partim 47%), 450H (partim 8%), 450L (partim 12%), 450M (partim 6%), 450N (partim 13%), 451A (partim 8%), 453E, 453F, 453G (partim 94%), 453K (partim 93%), 455C, 456A, 466A, 466B, 466F, 467A, 467B, 467C, 470A (partim 16%), 470B (partim 55%), 470C (partim 85%), 470D, 470E, 471A, 472B (partim 85%), 472C (partim 95%), 474, 475, 476, 477, 478/02B (partim 11%), 478E (partim 8%), 494 (partim 27%), 496A, 497D (partim 55%), 499 (partim 27%), 4E, 4F, 501 (partim 24%), 502 (partim 27%), 503A (partim 12%), 504A (partim 14%), 505A (partim 20%), 506A (partim 22%), 506B (partim 21%), 507 (partim 26%), 508 (partim 27%), 509 (partim 26%), 510 (partim 28%), 511 (partim 24%), 512 (partim 28%), 513 (partim 27%), 515A (partim 26%), 518A (partim 31%), 520 (partim 33%), 521 (partim 37%), 522 (partim 33%), 523 (partim 30%), 524A (partim 32%), 524B (partim 36%), 525 (partim 41%), 526 (partim 43%), 527 (partim 47%), 528/02 (partim 91%), 529, 530A (partim 7%), 530B (partim 22%), 531 (partim 76%), 532 (partim 70%), 533 (partim 63%), 534A (partim 71%), 534B (partim 70%), 535 (partim 78%), 536 (partim 78%), 537 (partim 56%), 538, 5K (partim 18%), 6E (partim 16%), 80R (partim 12%), 84D (partim 10%), Section D : parcelles 1008F, 1008G, 1008H, 1008K (partim 12%), 1008M, 1008N, 1008P, 1008R, 1008S, 1008V, 1009, 1010B, 1011A, 1011C, 1011R, 1011V, 1011W, 1011X, 1061 (partim 5%), 1064E (partim 63%), 1064G (partim 66%), 1064H (partim 47%), 1066A, 1076A (partim 80%), 1084M, 1085A (partim 5%), 1086A, 1086B, 1086C, 1087A, 1088A, 1088B, 1089, 1090G, 1090K, 1091C (partim 20%), 1091D (partim 22%), 1091E (partim 8%), 1091S2 (partim 36%), 1094/02 (partim 38%), 1094A (partim 12%), 1095G, 1095K, 1095L, 1096A, 1097A (partim 17%), 1097B, 1098, 2D (partim 12%), 312C, 313 (partim 94%), 314, 315A, 316, 317, 319, 320A, 320B, 324F (partim 19%), 324G (partim 13%), 325/02, 325D, 325E, 326, 329A, 329B, 330A (partim 74%), 330B (partim 56%), 331 (partim 89%), 332, 334A, 336A, 336B, 337, 338, 339C, 340, 341, 342, 343, 344, 346A, 347A (partim 46%), 349 (partim 40%), 350 (partim 87%), 351 (partim 47%), 352 (partim 88%), 353, 354 (partim 19%), 363A, 368, 369A, 370, 371A, 373 (partim 81%), 374A, 377A, 378, 379 (partim 89%), 380C (partim 37%), 535M (partim 13%), 543A (partim 19%), 544D (partim 16%), 546 (partim 23%), 547, 548A, 552C (partim 5%), 553A (partim 47%), 556 (partim 91%), 557B (partim 31%), 560 (partim 56%), 561 (partim 24%), 562A (partim 64%), 562B, 563A (partim 66%), 565, 566, 568 (partim 88%), 569, 570, 571 (partim 92%), 572, 573B, 573D, 573E (partim 57%), 575B, 576C, 577, 578B, 578C, 581 (partim 79%), 582F (partim 20%), 584B, 585A, 587A (partim 93%), 588, 589, 590A, 591A, 593, 594, 595, 596, 597A, 599A, 600, 601A (partim 88%), 602, 603A (partim 63%), 603B, 604B, 605, 610, 611C, 612C (partim 93%), 612E (partim 13%), 613 (partim 15%), 743A (partim 78%), 743B (partim 93%), 744, 745 (partim 70%), 746C, 751B, 753A, 754A, 756, 757D, 758A, 759F, 760C, 761A, 761L, 762, 763, 764, 765A, 765B, 766, 767, 768C, 775, 776E, 776G, 777E, 777F, 778A, 778B, 781, 782B, 783A, 784A, 786, 787, 788A, 789C, 789D, 790, 791, 792D, 794A (partim 85%), 795 (partim 84%), 800A, 801D, 801E, 803A, 804C, 805A, 807, 808A, 810, 811, 812A, 812B, 812C, 812D, 812E, 812F (partim 84%), 812G (partim 20%), 813D (partim 13%), 826B, 826C, 826D, 826E (partim 94%), 826F (partim 63%), 826G (partim 89%), 826H, 832A, 833A, 834A, 835A, 836, 837A, 837B, 838 (partim 85%), 839A (partim 64%), 839B (partim 61%), 873G (partim 16%), 874B (partim 55%), 875 (partim 44%), 876A (partim 60%), 879, 881A, 882A, 882B, 882C, 883A, 883B, 884, 885, 886A, 888C, 889A, 890A, 890B, 891A, 893/02A, 893C, 893D, 893E, 893F, 893H, 893K, 894, 894/02, 894/03, 894/04C, 894/05A, 894/06, 895B, 895B2, 895C, 895C2, 895D, 895D2, 895E, 895E2, 895F, 895G, 895H, 895K, 895L, 895M, 895N, 895P, 895R, 895S, 895T, 895V, 895W, 895X, 895Y, 895Z, 896A, 896B, 896C, 897C, 898C, 898D, 898E, 899A, 899B, 899C, 899D, 899G (partim 94%), 899H (partim 35%), 899W, 900A, 901F, 901K, 901L (partim 14%), 902E, 903B, 904C, 904D, 904E, 904F, 904G, 906C (partim 26%), 906D (partim 27%), 906E (partim 20%), 906F (partim 17%), 906G (partim 17%), 906H (partim 56%), 907D (partim 11%), 908F (partim 65%), 909B (partim 60%), 910C (partim 71%), 940A2 (partim 21%), 940B2 (partim 21%), 940G (partim 6%), 940H (partim 5%), 940K (partim 95%),

940L (partim 85%), 940M (partim 53%), 940R (partim 25%), 940X (partim 17%), 940Y (partim 13%)  
COMMUNE : LA ROCHE-EN-ARDENNE Div 6 Section A : parcelles 1399N (partim 1%), 1413C, 1413D (partim 60%), 1417A2 (partim 24%), 1417B3, 1417C2 (partim 8%), 1417E3 (partim 2%), 1417F3 (partim 5%), 1417G3 (partim 1%), 1417Y2 (partim 24%), 1420C, Section B : parcelles 142B (partim 24%), 142C (partim 77%), 145 (partim 13%), 148 (partim 10%), 211 (partim 92%), 212C (partim 60%), 215C (partim 47%), 216B (partim 49%), 219B (partim 42%), 220, 221C, 222C, 223, 224, 225, 226, 227H, 228, 229, 22K (partim 6%), 22N (partim 7%), 22V (partim 7%), 22W (partim 6%), 22Z (partim 6%), 230, 231, 232, 233, 234 (partim 61%), 235 (partim 49%), 236 (partim 27%), 238H (partim 47%), 242C, 244B, 244C (partim 89%), 244D (partim 6%), 245A, 245B, 246B, 247B, 249A, 24A2 (partim 27%), 24A3, 24B2, 24B3, 24C3 (partim 78%), 24Z2, 259, 260B, 260C (partim 12%), 268D (partim 95%), 269A (partim 39%), 28A2 (partim 8%), 28M (partim 16%), 28V (partim 12%), 28X (partim 10%), 30H (partim 7%), 32D (partim 7%), 32E (partim 6%), 32F (partim 6%), 32K (partim 82%), 32P (partim 12%), 32R (partim 7%), 32S (partim 73%), 32W (partim 41%), 34B (partim 65%), 34K, 34L, 34M, 34R, 35S (partim 80%), 37, 38, 39C, 3A, 40D, 42, 43A, 45A, 47A, 49, 4B (partim 56%), 4C (partim 75%), 5/02 (partim 31%), 50, 52B, 54A, 57A, 59A, 5B (partim 77%), 5N, 5P (partim 89%), 5R (partim 7%), 5T, 5W (partim 87%), 5X, 5Y, 60/02C, 60/02D, 60A, 61, 62, 63, 64, 65, 67A, 68A, 71, 72B, 75B, 76B (partim 91%), 77B2 (partim 42%), 77D2, 77F2 (partim 82%), 77G2 (partim 82%), 77Z (partim 73%), 78C, 7K6 (partim 34%), 7L4 (partim 11%), 7L6, 7M4 (partim 83%), 7P6 (partim 91%), 7R6, 7S5 (partim 79%), 7S6 (partim 29%), 7T6 (partim 90%), 7V2 (partim 11%), 7W2 (partim 61%), 7X2 (partim 78%), 7X3 (partim 34%), 7Z4, 82A (partim 87%), 83E (partim 60%), 83G (partim 70%), 83K (partim 56%), 84 (partim 88%), 87B (partim 6%)

Vu pour être annexé à l'arrêté du Gouvernement wallon du 14 avril 2016 de désignation du site Natura 2000 BE34024 – “ Bassin inférieur de l'Ourthe orientale ”.

Namur, le 14 avril 2016.

Le Ministre-Président,

P. MAGNETTE

Le Ministre de l'Agriculture, de la Nature, de la Ruralité, du Tourisme  
et des Infrastructures sportives, délégué à la Représentation à la Grande Région,

R. COLLIN

## ANNEXE 2 : Délimitation du périmètre du site Natura 2000 BE34024 – “ Bassin inférieur de l'Ourthe orientale ”

### 2.1. Carte délimitant le périmètre du site

La présente carte fixe, au jour de la désignation du site, à l'échelle cartographique 1/10.000<sup>e</sup> (publiée au 1/25.000<sup>e</sup>) le périmètre du site.

Cette carte est également disponible :

- Sous format informatique sur le site Internet <http://natura2000.wallonie.be> ;
- Sous format papier auprès de chaque commune concernée ;
- Sous les deux formats, auprès des Directions extérieures territorialement concernées du Département de la Nature et des Forêts.

### 2.2. Prescriptions littérales visant à préciser le périmètre du site

#### Liste des parcelles et parties de parcelles cadastrales non comprises dans le périmètre du site Natura 2000 BE34024 – “ Bassin inférieur de l'Ourthe orientale ”

Les parcelles cadastrées ou ayant été cadastrées comme suit ne sont pas comprises dans le périmètre du site Natura 2000 BE34024 – “ Bassin inférieur de l'Ourthe orientale ” :

COMMUNE : GOUVY Div 1 Section A : parcelles 1242D, 1281G, 1377B, 1403B, 1425B, 1441B, 1443A, 1447B, 1447C, 1490A, 1562A, 1573B, 1578B, 1580B, 1582C, 1618D, 1646A, 1647A, 1738C4, 1738E3, 1738H3, 1738H4, 1738M3, 1738T, 1741D, 1785R, 1836C, 1838B, 1839, 1841A, 1843A, 1844, 1845, 1846, 1847C, 1850A, 1857A, 1864E, 1865F, 1936S, 2167E, 2174N2, 2174R, 2174W2, 2174Y2, Section B : parcelles 1942A, 1946E, 1960, 1961, 1962, 1971C, 1978, 2024A, 2025A, 2029A, 2040A, 2166, 2167, 2206B, 2281F, 2290, 2291, 2294A, 2295B, 2299E, 2302C, 2317K, 292G, 292H, 351B, 40G, 574P, 574R, 599Y, 773, 775, 84C, Section C : parcelles 1128B, 1250B, 1250C, 158M, 158N, 377A, 8C, Div 2 Section C : parcelles 1149B, 1151, 1153, 1210A, 1213, 774, 782, 797E, 797F, 799B, 800A, 843A, 859, 860, 862A, Section D : parcelles 1084C, 1094F, 1097, 1098E, 1115B, 1137D, 1158B, 1163B, 1177, 1185, 1186, 1228, 1229B, 1245A, 1247, 1290X, 1290Z, 1292L, 2186M, 2196B, 2200M, 2232B, 2246A, 2418B, 2446, 2471K, 2516L, 2623A, 2652A, 534A, 534B, 534C, 581B, 600C, 605B, 634B, 637A, 920A, 923A, 960, 980, Div 4 Section B : parcelles 779B, 779E, 919M, Section C : parcelles 1009F, 1009K, 1009M, 1356A, 1362G, 1362H, 1362M, 1362P, 1390D2, 1390V, 1414F, 1414K, 1458H, 1458K, 1458L, 1458M, 744G, 744H, 744K, 744X, 744Y, 745S, 836, 847, Section D : parcelles 103, 105, 144C, 144D, 145, 168A, 241A, 249A, 250, 252C, 283, 362B, 49E, 50, 51, 59B, 59C, 693A, 694B, 696A, 72, 74, 76, 77, 78B

COMMUNE : HOUFFALIZE Div 1 Section A : parcelles 1228M, 1236A, 1236B, 1237B, 1300B, 1312C, 1354D, 1367, 1370A, 1371B, 1371R, 1378/03B, Div 2 Section C : parcelles 1006L, 1006X, 1016, 1018, 1019B, 107, 111, 146, 148, 750L, 758B, 764A, 764B, 764D, 764E, 801B, Section D : parcelles 1685C, 1687H, 1689H, 1693E, 1717C, 1717D, 1719E, 1719F, 1719G, 1721K, 182E2, 182N, 184, 185E, 76, 80D, 80G, 81C, 81M, 887C, 887F, 889H, 891, 896C, 96E, Div 3 Section A : parcelles 1058E, 1059, 1076A, 1077A, 114, 1145E, 1145R, 1148Y, 115A, 1174A, 1180A, 1181, 1218, 1232S, 1248A2, 1248D2, 1248E2, 1248R, 1248S, 1248Z, 1268, 1270, 1271C, 1286A, 1288A, 1304, 1314, 1323, 1524D, 1529Z, 1612F, 1612G, 1613C, 1614S, 1625B2, 1625K2, 1626B, 1627P, 1627R, 1627S, 1627T, 1628T, 1629C, 1630E, 1630G, 1677, 1678, 1691A, 1778, 1779, 183C, 183E, 186B, 209K, 213D, 56A, 66Y, 71L, 83H, 83K, 848E, 848F, 848L, 848M, 857, 874/02, Section B : parcelles 1004A2, 1004C2, 1012G3, 1012H3, 1012R2, 1012S2, 1012V, 1012Y, 1012Z, 1168C, 1169E, 1170, 1171, 1173A, 1175, 1177A, 1185E, 1185H, 1193F, 1197F, 1207, 1396F, 1396H, 1396K, 1396N, 1403C, 1792P, 1809A, 1811A, 1833G, 1838, 1841, 1842, 1847, 1849, 1850, 1852, 1853, 1856, 1857, 1863, 1864, 1865, 1866, 1870, 951F, Section C : parcelles 143E, 146W, 184B, 237K, 237M, 245C, 266K, 266P, 268P, 269V, 70A, Section D : parcelles 18G, 238A, 238B, 238C, 238D, 238E, 238F, 26C2, 26F2, 26H2, 281A, 282/02, 283H, 481B, 488, 69E, 69K2, 69N, 69P2, 69R2, 69S2, 69T2, 69V, 69X2, 6B, 71B, 73/03, 97B, Section E : parcelles 1178C, 1206D, 1305A, 1311C, 1316A, 1321, 1427B, 1451B, 1485B, 1523A, 1523G, 1523H, 1559, 1591F, 1652F, 1652G, 1653F, 1693A,

1724E, 197A, 210, 225F, 225G, 235B, 238D, 338H, 350B, 65A, 876D, 877E, 878E2, 879, 880E, 930G, 932, Div 4 Section E : parcelles 1082C, 1083K, 1084B2, 1084E2, 1084K, 1084V, 559C, 612A, 835H, 835K, 835P2, 835T2, 976E, 976G, 994R, 994S, 994T, 994V, 994W, 994Y, 995A, 995E, 995H, 996M, Section F : parcelles 1011K, 1067, 1074, 1088B, 1179, 1180, 1181, 1182, 1184A, 1186A, 1189, 1193B, 1566B, 1570E, 1577B, 1594, 1636B, 1645A, 1800F, 1800L3, 1800V, 1852, 1865A, 1875A, 1876, 1877D, 1887, 1929A, 1943A, 1950A, 1952, 1988, 1994C, 2002G, 2007D, 2084B, 2246C, 2246K, 2260B, 2260C, 2261B4, 2261D4, 2389A, Div 5 Section A : parcelles 2436N, 2437K3, 2437Z, 2438S, 2455B, 2455F, 2456C, 2457E, 2457F, 2457G, 2457H, Div 6 Section A : parcelles 238B, 256/02A, 256A, 258B, 261A, 278B, Section B : parcelles 882, 939A, Section C : parcelles 151X, 517B, 519A, 554, 556G2, 573A3, 659G4, 659L3, 659M3, 659R3, 659S3, 659V3, 668B, 686D, 696A, 698M, 728A, 756C, 763/02, 771, 790A, 802/02, 802E, 822Z, Section D : parcelles 193B, 224D, 241, 244D, 367/02, Section F : parcelles 530S, 540C, 542B, Section G : parcelles 111B, 121A, Div 7 Section B : parcelles 1563A, 1628C2, 1659A, 1660A, 1662, 1667A, 1703A, 1901B, 1903, 1904, 1905A, 1930A, 2187F, 2304A, 2348A, 2349, 2350, 2351, 2352, 2353, 2354, 2355, 2357A, 2377A, 2417A, 2418, 2418/02, 2419, 2420, 2423A, 2424A, 2440A, 2445A, 2473B, 2670, 2671A, 2681A, 2682, 2685A, 2741B, 2764, 2767A, 2783D, 2795, 2851B, 2882B, 2886G, 2886H, 3252B, 3254F, 3517A, 3517A2, 3517C2, 3517E2, 3517L, 3537A, 3548, 3550G, 3565/02, 4290, 4292A, 4301A, 4311A, 4318, 4319, 4320, 4321, 4322, 4329B, 4353, 4404, 4451A3, 4451B3, 4451Z, 4505P, 4505V, 4548A, 4551F, 4556W2, 4569B, 4575, 4654A, 4660C5, 4671C2, 4689N2, 4689V2, 4719B, 4758A3, 4758E3, 4910B, 4911G6, 4915H, 4915K, 4917F2, 4920H, 4923G, 4927F2, 4927S, 4928D, 4937A, 5004C, 5014B, 5014C, 5027K, 5039H, 5039K, 5159V2, 5170K, 5184K2, 5184R2, 5408K, 5409A, 5409T, 5409W, 5557E5, 5560C2, 5560K2, 5630E, 5652A, 5653A, 5696B, 5815X, 5815Y, 5842D, 5874A, 5878E3, 5878F3, 5878K2, 5878N2, 5878P, 5878R, 5878T, 5878V, 5878W2, 5884B, 5894A4, 5894V3, 5894W3, 5895W4, 5913A, 5919A, 5943L2, 5943V2, 608B, 650H, 677C, 694M, 694P, 720V, Section C : parcelles 138S2, 139G2, 220L, 221B, 221C, 221D, 221E, 221F, 221G, 221H, 294N, 294P, 295A, 312H, 312K, 329B, 359C, 362A, 3S, 3X, 401B2, 403C, 451C, 451Y, 457A, 463X, 478/02A, 478F, 478G, 482B, 488A, 6F, 76F, 77A, 81, 82, 83, 85A, 89, 92A, Section D : parcelles 1057A, 1091K, 1091M, 1091N, 1091N2, 1091R2, 137A, 310C, 355A, 380E, 582D, 819D, 842, 940F, 940N, 940T  
COMMUNE : LA ROCHE-EN-ARDENNE Div 6 Section A : parcelles 1413E, 1417C3, Section B : parcelles 142F, 22P, 22Y, 238G, 242B, 243A, 24D3, 273, 274C, 274D, 276, 30G, 32B, 32C, 34S, 36W, 374A, 5V, 77L, 77M, 77V, 77Y, 7W6, 7Y2, 7Y3, 91C

Vu pour être annexé à l'arrêté du Gouvernement wallon du 14 avril 2016 de désignation du site Natura 2000 BE34024 – “ Bassin inférieur de l'Ourthe orientale ”.

Namur, le 14 avril 2016.

Le Ministre-Président,

P. MAGNETTE

Le Ministre de l'Agriculture, de la Nature, de la Ruralité, du Tourisme  
et des Infrastructures sportives, délégué à la Représentation à la Grande Région,

R. COLLIN



**ANNEXE 3 : Liste des types d'habitats naturels et des espèces pour lesquels le site est désigné et données y afférentes ; synthèse des critères scientifiques ayant conduit à la sélection du site Natura 2000 BE34024 – “ Bassin inférieur de l'Ourthe orientale ”**

La présente annexe indique, compte tenu des données actuellement disponibles :

- la liste des types d'habitats naturels et la liste des espèces pour lesquels le site est désigné ainsi que les données concernant respectivement leurs surfaces, leur niveau de population et l'estimation de leur état de conservation ; les types d'habitats naturels et les espèces prioritaires sont indiqués par un astérisque (\*) ;
- une synthèse des résultats de l'évaluation de l'importance du site pour assurer la conservation des types d'habitats naturels d'intérêt communautaire de l'annexe VIII et des espèces d'intérêt communautaire de l'annexe IX et des espèces d'oiseaux de l'annexe XI de la loi du 12 juillet 1973 que le site abrite.

Ces résultats justifient la sélection du site comme site Natura 2000. Les données complètes, détaillant les résultats de l'application des critères de sélection, sont disponibles auprès des services centraux du Département de la Nature et des Forêts, 15 avenue Prince de Liège à 5100 Jambes et sur le site Internet <http://natura2000.wallonie.be>.

Les données relatives aux types d'habitats naturels (liste, surface et état de conservation) et aux espèces (liste, population et état de conservation) pour lesquels le site est désigné sont issues des formulaires standard de données établis entre 2002 et 2005. Ces données estimées à l'échelle du site au moment de sa sélection contiennent des approximations. Elles ont été pour partie actualisées, en particulier pour les surfaces, sur base des meilleures connaissances disponibles et il conviendra de poursuivre l'actualisation de ces données sur base d'une cartographie détaillée des habitats.

Le site BE34024 a été sélectionné pour les raisons suivantes : Site regroupant un ensemble de vallons forestiers, typiques du domaine ardennais, comme le Ruisseau du Martin-Moulin (descendant du Plateau des Tailles), le Ruisseau du Sommerain, la vallée de l'Ourthe orientale, ...Ensemble caractéristique des hauts plateaux ardennais, avec un grand potentiel de restauration dans les fonds de vallées et sur les sols tourbeux. Grande diversité forestière, plaines alluviales à végétation typique, présence d'une vieille chênaie très riche en lichens du genre *Usnea* (Pont de Brisly), présence de biotopes d'une belle diversité : prés de fauche, pâture, prairies marécageuses, lande à callune et myrtille, présence de plusieurs étangs oligotrophes hébergeant une faune aquatique remarquable (avec notamment une vingtaine d'espèces de libellules ainsi que d'importantes populations d'amphibiens).

**A. Types d'habitats naturels d'intérêt communautaire de l'annexe VIII de la loi pour lesquels le site est désigné**

Types d'habitats naturels d'intérêt communautaire	Surface	EC	UG HIC*
9110	46,96 ha	C	
91E0*	24,02 ha	C	UG 7
3260	23,55 ha	B	
6430	22,18 ha	B	
9190	13,35 ha	C	
9160	9,04 ha	C	
3150	2,40 ha	C	
4030	1,88 ha	C	
91D0*	1,39 ha	C	UG 6
8220	0,99 ha	C	
9180*	0,60 ha	C	UG 6
6410	0,45 ha	C	
6230*	0,05 ha	C	UG 2
8150	0,02 ha	C	

Légende : EC : estimation de l'état de conservation; A : conservation excellente ; B : conservation bonne ; C : conservation moyenne ; UG HIC\* : unité(s) de gestion abritant ou susceptible(s) d'abriter (lorsque les données précises ne sont pas disponibles) l'habitat naturel d'intérêt communautaire prioritaire ; "-" : donnée non disponible  
 3150 : Lacs eutrophes naturels avec végétation du type Magnopotamion ou Hydrocharition  
 3260 : Rivières des étages planitiaire à montagnard avec végétation du Ranunculion fluitantis et du Callitriche-Batrachion  
 4030 : Landes sèches européennes (tous les sous-types)  
 6230\* : Formations herbues à Nardus, riches en espèces, sur substrats siliceux des zones montagnardes (et des zones submontagnardes de l'Europe continentale)  
 6410 : Prairies à Molinia sur sols calcaires, tourbeux ou et argilo-limoneux (Molinion caeruleae)  
 6430 : Mégaphorbiaies hydrophiles d'ourlets planitiaux et des étages montagnard à alpin  
 8150 : Eboulis sur roches siliceuses  
 8220 : Pentes rocheuses siliceuses avec végétation chasmophytique  
 9110 : Hêtraies du Luzulo-Fagetum  
 9160 : Chênaies pédonculées ou chênaies-charmaies subatlantiques et médio-européennes du Carpinion betuli  
 9180\* : Forêts de pentes, éboulis ou ravins du Tilio-Acerion  
 9190 : Vieilles chênaies acidophiles des plaines sablonneuses à Quercus robur  
 91D0\* : Tourbières boisées  
 91E0\* : Forêts alluviales à Alnus glutinosa et Fraxinus excelsior (Alno-Padion, Alnion incarnae, Salicion albae)

#### B. Espèces des annexes IX et XI de la loi pour lesquelles le site est désigné

Code	Nom latin	Nom français	Population			EC	
			résidente	migratoire			
	repr.	hiver		étape			
1096	Lampetra planeri	Lamproie de Planer	P				C
1163	Cottus gobio	Chabot	P				C
1337	Castor fiber	Castor d'Europe	P				C
1355	Lutra lutra	Loutre d'Europe	P				B
1421	Trichomanes speciosum	Trichomanès radicaire	P				A
4038	Lycaena helle	Cuivré de la bistorte	50-300 i				B
A027	Egretta alba	Grande Aigrette			1-10 i		-
A027	Egretta alba	Grande Aigrette				1-10 i	-
A030	Ciconia nigra	Cigogne noire		1-4 i			-
A052	Anas crecca	Sarcelle d'hiver				1-10 i	-
A052	Anas crecca	Sarcelle d'hiver			0-10 i		-
A072	Pernis apivorus	Bondrée apivore		1 p			-
A074	Milvus milvus	Milan royal		1 p			-
A094	Pandion haliaetus	Balbuzard pêcheur				1-2 i	-
A103	Falco peregrinus	Faucon pèlerin	1 p				-
A153	Gallinago gallinago	Bécassine des marais				1-5 i	-
A153	Gallinago gallinago	Bécassine des marais			1-5 i		-
A223	Aegolius funereus	Chouette de Tengmalm	0-1 p				-
A229	Alcedo atthis	Martin pêcheur d'Europe	5-10 p				-
A233	Jynx torquilla	Torcol fourmilier		P			-
A234	Picus canus	Pic cendré	1-2 i				-
A236	Dryocopus martius	Pic noir	1-2 p				-

Code	Nom latin	Nom français	Population			EC
			résidente	migratoire		
				repr.	hiver	
A238	Dendrocopos medius	Pic mar	P			-
A338	Lanius collurio	Pie-grièche écorcheur		5-8 p		-
A340	Lanius excubitor	Pie-grièche grise	0-2 p			-
A340	Lanius excubitor	Pie-grièche grise			1-4 i	-

**Légende :** P = présence ; p = couple ; i = individu ; EC : estimation de l'état de conservation ; A : conservation excellente ; B : conservation bonne ; C : conservation moyenne ; vis. : visiteur ; occ. : occasionnel ; "-" : donnée non disponible

Vu pour être annexé à l'arrêté du Gouvernement wallon du 14 avril 2016 de désignation du site Natura 2000 BE34024 – " Bassin inférieur de l'Ourthe orientale ".

Namur, le 14 avril 2016.

Le Ministre-Président,

P. MAGNETTE

Le Ministre de l'Agriculture, de la Nature, de la Ruralité, du Tourisme et des Infrastructures sportives, délégué à la Représentation à la Grande Région,

R. COLLIN

**ANNEXE 4 : Désignation et délimitation du périmètre des unités de gestion du site Natura 2000 BE34024 – “ Bassin inférieur de l'Ourthe orientale ”****4.1. Liste des unités de gestion délimitées au sein du site**

Le site abrite les unités de gestion suivantes :

- UG 1 - Milieux aquatiques
- UG 2 - Milieux ouverts prioritaires
- UG 3 - Prairies habitats d'espèces
- UG 4 - Bandes extensives
- UG 5 - Prairies de liaison
- UG 6 - Forêts prioritaires
- UG 7 - Forêts prioritaires alluviales
- UG 8 - Forêts indigènes de grand intérêt biologique
- UG 9 - Forêts habitat d'espèces
- UG 10 - Forêts non indigènes de liaison
- UG 11 - Terres de cultures et éléments anthropiques
- UG temp 1 - Zones sous statut de protection
- UG temp 2 - Zones à gestion publique
- UG temp 3 - Forêts indigènes à statut temporaire

Les habitats naturels d'intérêt communautaire et les espèces d'intérêt communautaire que ces unités de gestion sont susceptibles d'abriter sont précisés par l'arrêté du Gouvernement wallon du 19 mai 2011 fixant les types d'unités de gestion susceptibles d'être délimitées au sein d'un site Natura 2000 ainsi que les interdictions et mesures préventives particulières qui y sont applicables.

**4.2. Carte délimitant le périmètre des unités de gestion**

Les cartes ci-annexées fixent, à l'échelle cartographique 1/10.000<sup>e</sup> (publiée au 1/25.000<sup>e</sup>) le périmètre des unités de gestion présentes sur le site. Les contours des unités de gestion correspondent à ceux des principaux types d'habitats naturels que le site abrite.

Cette carte est également disponible :

- Sous format informatique sur le site Internet <http://natura2000.wallonie.be> ;
- Sous format papier auprès de chaque commune concernée ;
- Sous les deux formats, auprès des Directions extérieures territorialement concernées du Département de la Nature et des Forêts.

Vu pour être annexé à l'arrêté du Gouvernement wallon du 14 avril 2016 de désignation du site Natura 2000 BE34024 – “ Bassin inférieur de l'Ourthe orientale ”.

Namur, le 14 avril 2016.

Le Ministre-Président,

P. MAGNETTE

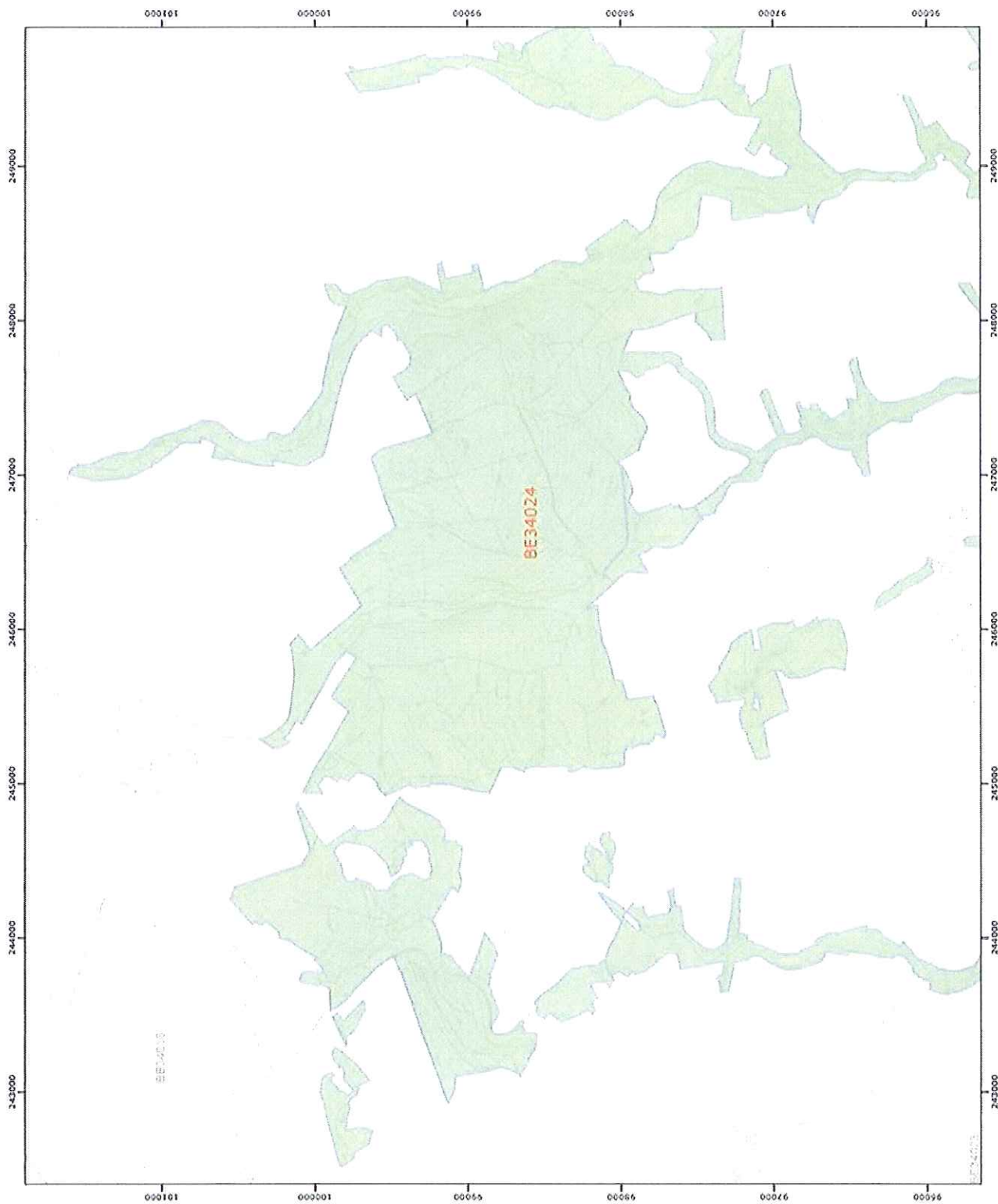
Le Ministre de l'Agriculture, de la Nature, de la Ruralité, du Tourisme  
et des Infrastructures sportives, délégué à la Représentation à la Grande Région,

R. COLLIN

Annexe 2.1.

Natura 2000 - BE34024 - Bassin inférieur de l'Ourthe orientale 1 / 6  
Arrêté de désignation - Vue générale du périmètre du site

Service public de Wallonie



**Légende**

Perimètres des sites

Perimètre du site BE34024

Perimètres des autres sites

BE34024

BE34024

BE34024

0 125 250 500 mètres

Coordonnées Lambert belge 1972

© SPW-DICARNES, Fonds de plan © IGN - Bruxelles

Le Ministre-Président

Pour MAGNETTE

Le Ministre de l'Agriculture, de la Pêche, de la Ruralité, du Tourisme, du Développement rural et de la Région wallonne, délégué à la Région wallonne

Rene COLLIN

Par délégation pour avis et avis de copie conforme,

Date d'impression : mardi, 2016.

SPW - Service public de Wallonie

SPW - Service public de Wallonie

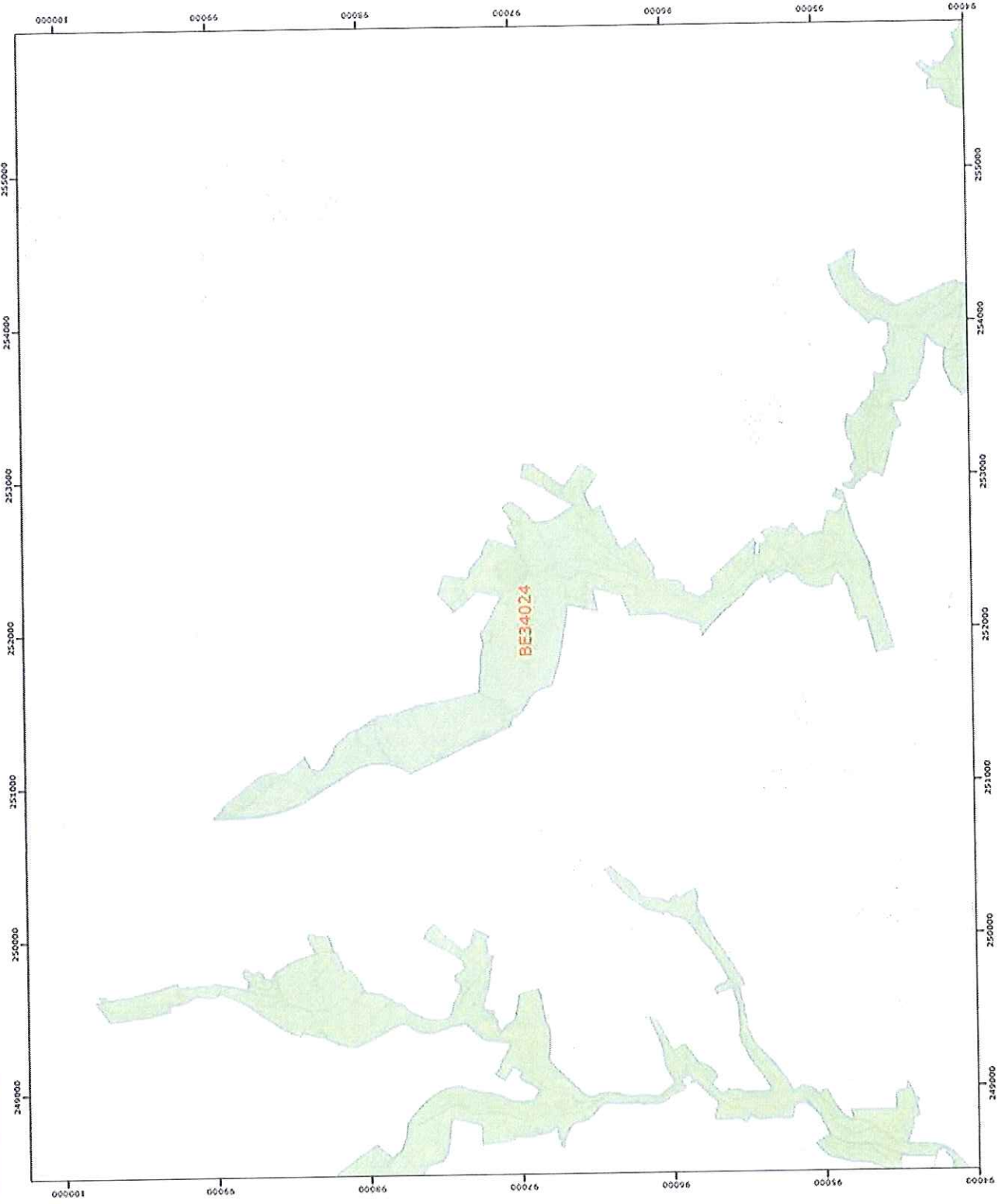
Avenue Prince de Ligne, 15, B-5100 Namur

Tel: +32 (0)81 20 56 56 • Fax: +32 (0)81 71 56 22

Annexe 2.1.  
Natura 2000 - BE34024 - Bassin inférieur de l'Ourthe orientale 2 / 3  
Arrêté de désignation - Vue générale du périmètre du site



**Légende**  
 Périmètres des sites  
 Périmètre du site  
 BE34024

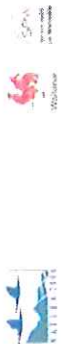


0 250 500 mètres  
 Gouvernement, Lambert belge 1972  
 Le Ministère-Féodant

SPW - BOCARNE; Fond de plan © IGN - Bruxelles  
 Le Ministère-Féodant  
 PAUL MACHETTE  
 Le Ministre de l'Agriculture, de la Pêche, de la Ruralité,  
 du Tourisme et des Infrastructures sportives,  
 délégué à la Représentation à la Grande Région  
 René COLLIN  
 Par délégation pour délivrance de copie conforme.

Date d'impression : mars 2016.  
 Service public de Wallonie  
 Direction de l'Agriculture, de la Pêche, de la Ruralité,  
 du Tourisme et des Infrastructures sportives  
 Avenue Prince de Liège, 35, B-1400 Nivelles  
 Tél: +32 (0)2 27 21 42 42 Fax: +32 (0)2 27 21 42 42

Annexe 2.1.  
Natura 2000 - BE34024 - Bassin inférieur de l'Ourthe orientale 3 / 5  
Arrêté de désignation - Vue générale du périmètre du site

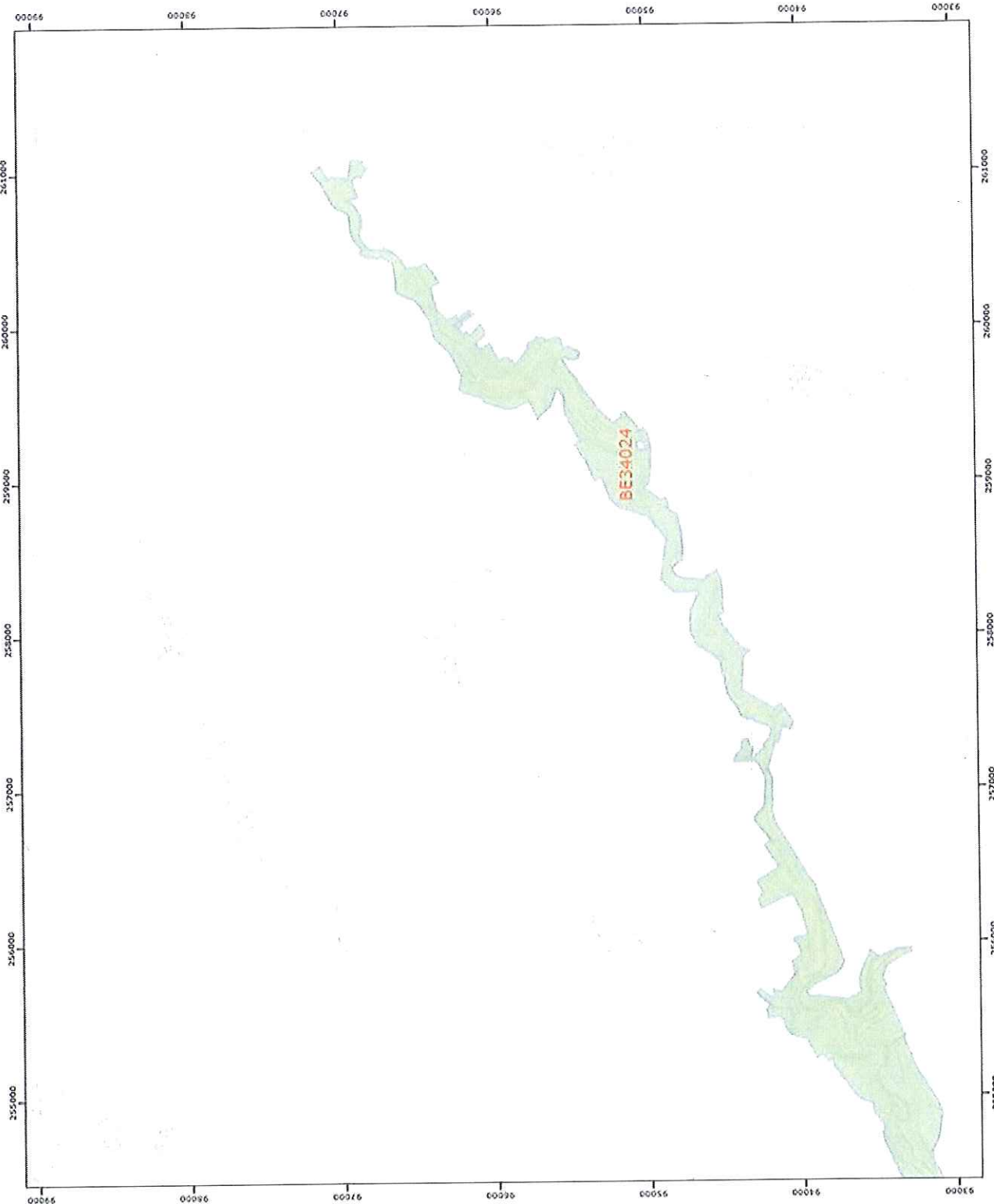


Légende

Périmètres des sites

Périmètre du site

BE34024



0 250 500 mètres

Cartographie Lambert belge 1972  
© SPW-DGABM; Fonds de plan © IGN - Bruxelles

Le Ministre-Président

Roni MACNETTE

Le Ministre de l'Agriculture, de la Nature, de la Ruralité,  
du Tourisme et des Infrastructures sportives,  
délégué à la Régénération à la Grand Région

Roni COLLIN

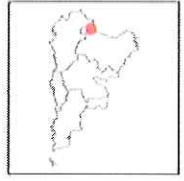
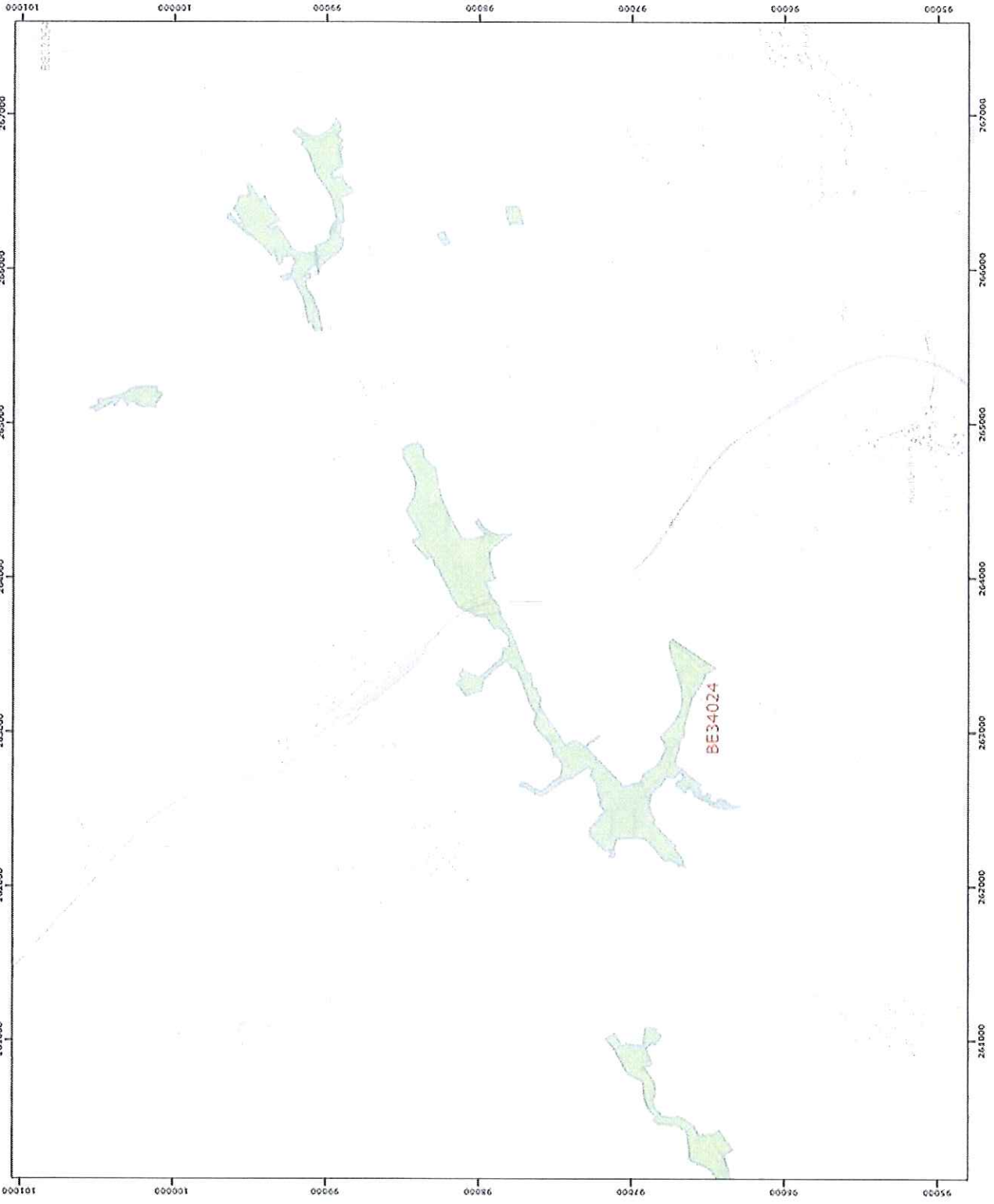
Par délégation pour l'exécution de copie conforme,

Date d'impression : mars 2016.

Service public de Wallonie  
Région wallonne  
DIRECTION GÉNÉRALE DES RESSOURCES NATURELLES  
ET DE L'ENVIRONNEMENT  
Avenue Prince de Liège 135, B-1300 Namur  
Tél. : 0161 35 35 • Fax : 0161 35 35 32



Annexe 2.1.  
Natura 2000 - BE34024 - Bassin inférieur de l'Ourthe orientale 4 / 6  
Arrêté de désignation - Vue générale du périmètre du site



**Légende**

Perimètres des sites

Perimètre du site

BE34024

Perimètres des autres sites

BE33994

0 250 500 mètres

Coordonnées Lambert 1972

© SPW, DGOBES, Fonds des plans IGN, Bruxelles

Le Ministre-Président

**Poul MAGNETTE**

Le Ministre de l'Agriculture, de la Nature, de la Ruralité, de la Pêche et de la Forêt, de la Région wallonne, de la Région flamande, de la Région bruxelloise et de la Région germanophone

**Romy COLLIN**

Par délégation pour devancer de copie conforme,

Date d'impression : mars 2016.

Service public de Wallonie - Service de l'Environnement

1000, rue de la Woluwe 62, 1200 Brussels

Tel: +32 (0)21 21 54 10 • Fax: +32 (0)21 73 55 22

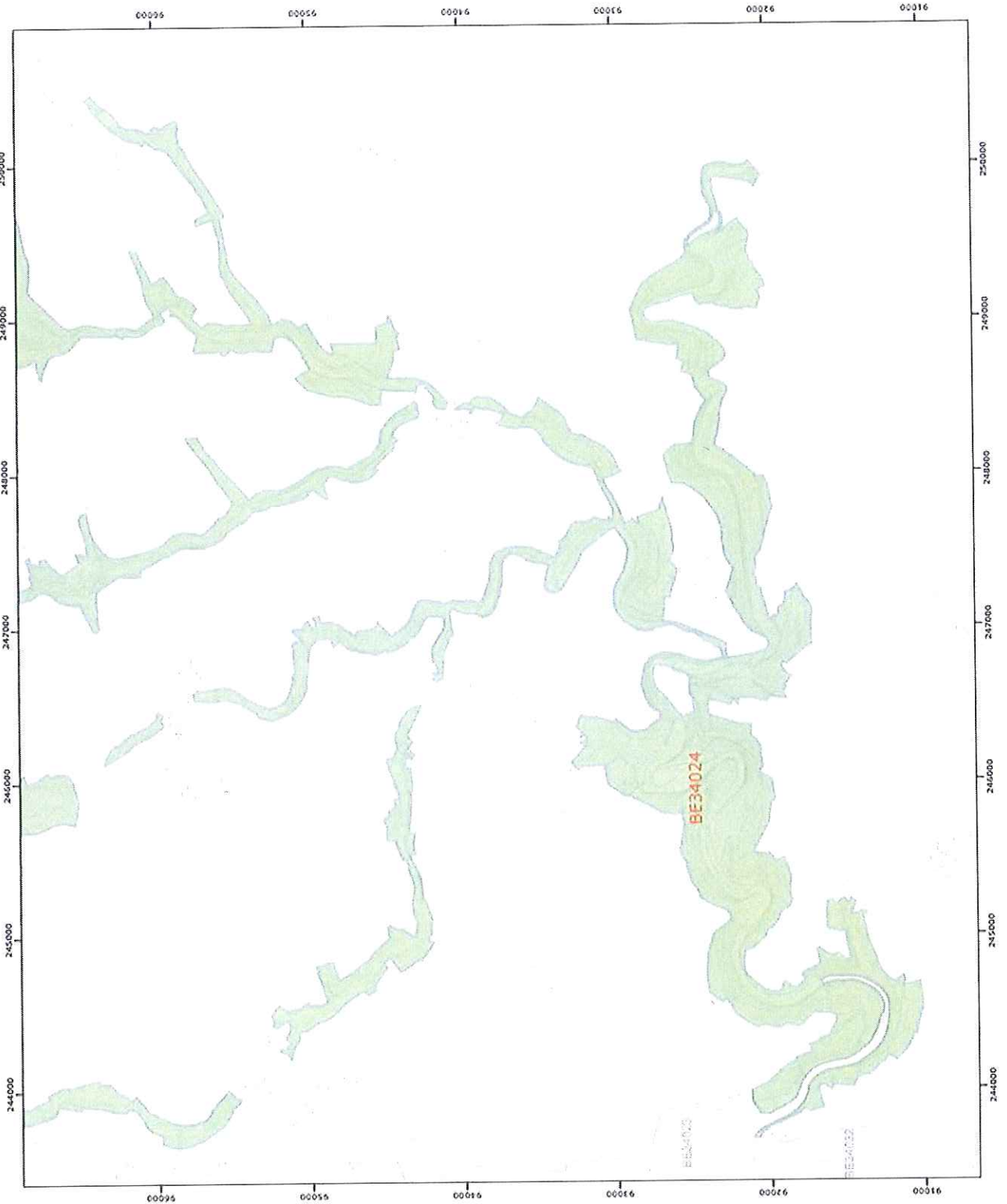


Annexe 2.1.  
Natura 2000 – BE34024 – Bassin inférieur de l'Ourthe orientale 5 / 6  
Arrêté de désignation – Vue générale du périmètre du site

Service public de Wallonie



- Légende**
- Périmètres des sites
  - Périmètre du site
  - BE34024
  - Périmètres des autres sites
  - BE34025
  - BE34032



0 100 200 300 mètres

Coordonnées Lambert belge (N2)

© SPW, BOCARIS, Fonds de plan IGN, Bruxelles

Le Ministre-Président

Pierre MACNETTE

Le Ministre de l'Agriculture, de la Nature, de la Ruralité,  
du Tourisme et des Infrastructures sportives,  
délégué à la Régénération et à la Grande Région

Rene COLLIN

Par délégation pour l'exercice de copie conforme,

Date d'impression : mars 2016.

LES CARTES ET PLANS DE LA REGION WALLONNE  
DE L'INSTRUMENTATION DES NATURELS SONT  
A LA DISPOSITION DE LA REGION WALLONNE  
LES CARTES ET PLANS DE LA REGION WALLONNE  
DE L'INSTRUMENTATION DES NATURELS SONT  
A LA DISPOSITION DE LA REGION WALLONNE  
Téléphone : 02 22 22 22 22 • Fax : 02 22 22 22 22

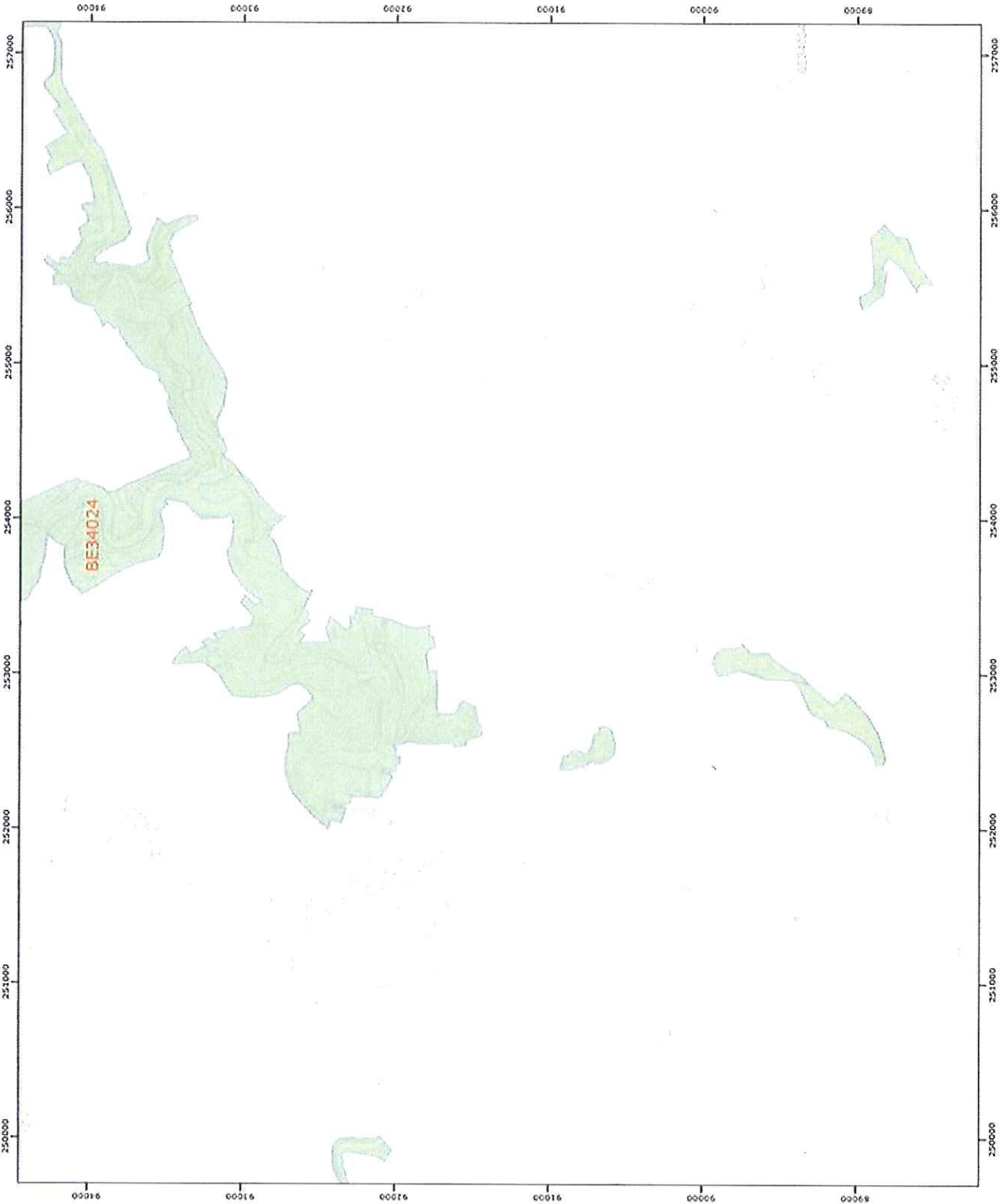


**Légende**

Périmètres des sites  
 Périmètre du site  
 BE34024  
 Périmètres des autres sites  
 BE34024

Annexe 2.1.  
 Natura 2000 - BE34024 - Bassin inférieur de l'Ourthe orientale 6 / 6  
 Arrêté de désignation - Vue générale du périmètre du site

Service public de Wallonie



0 250 500 mètres

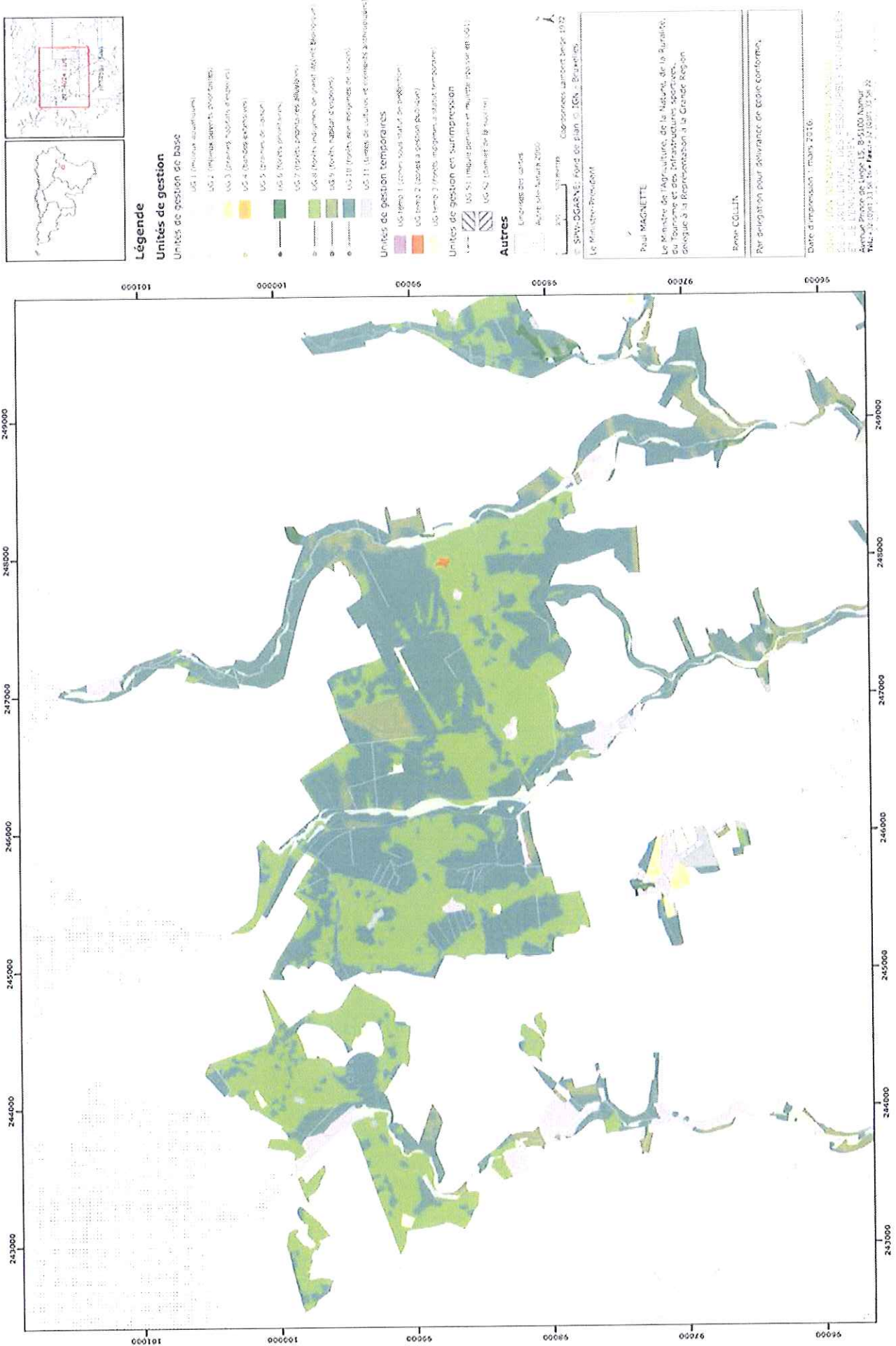
Cartographie Lambert 1972  
 © SPW-DICAM/1. Sans de plan 30 IGN - Bruxelles  
 Le Ministre-Président

**Poul MAGNETTE**  
 Le Ministre de l'Éducation, de la Culture, de la Ruralité,  
 du Tourisme et des Infrastructures de la Région  
 Délégué à la Préséparation à la Grand-Région

**Rene COLLIN**  
 Par délégation pour délivrance de copie conforme.

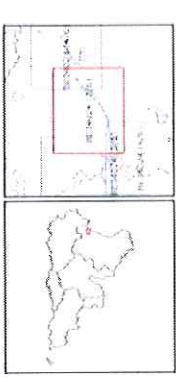
Date d'impression : mars 2016.

115 Avenue de la Région, 1300 Bruxelles  
 115 Avenue de la Région, 1300 Bruxelles  
 Avenue Prince de Liège 15, B-15100 Namur  
 TEL : 02 281 27 51 • FAX : 02 281 27 56 22









**Légende**

**Unités de gestion de base**

- US 1 (milieux aquatiques)
- US 2 (milieux benthiques prioritaires)
- US 3 (prairies, habitats élevés)
- US 4 (bancs exposés)
- US 5 (grasses de labour)
- US 6 (forêts primitives)
- US 7 (grasses productives élevées)
- US 8 (forêts productives de grand intérêt biologique)
- US 9 (forêts naturelles productives)
- US 10 (forêts non productives de labour)
- US 11 (milieu de culture et semenciers agricoles)

**Unités de gestion temporaires**

- US temp 1 (zones sous statut de protection)
- US temp 2 (zones à gestion spéciale)
- US temp 3 (zones irriguées à statut temporaire)

**Unités de gestion en surimpression**

- US NS (limites permanentes multi-espèces US)
- US Q (autres à définir)

**Autres**

- Enclaves des unités
- Aire de Natura 2000
- US (US 1-11)
- US temp (US temp 1-3)
- US NS (US NS 1-2)
- US Q (US Q 1-2)

Le Ministère de l'Agriculture, de la Pêche, de la Ruralité, du Tourisme et des Infrastructures Sportives, Jeunesse et la Représentation à la Grande Région

Benoit COLLIN

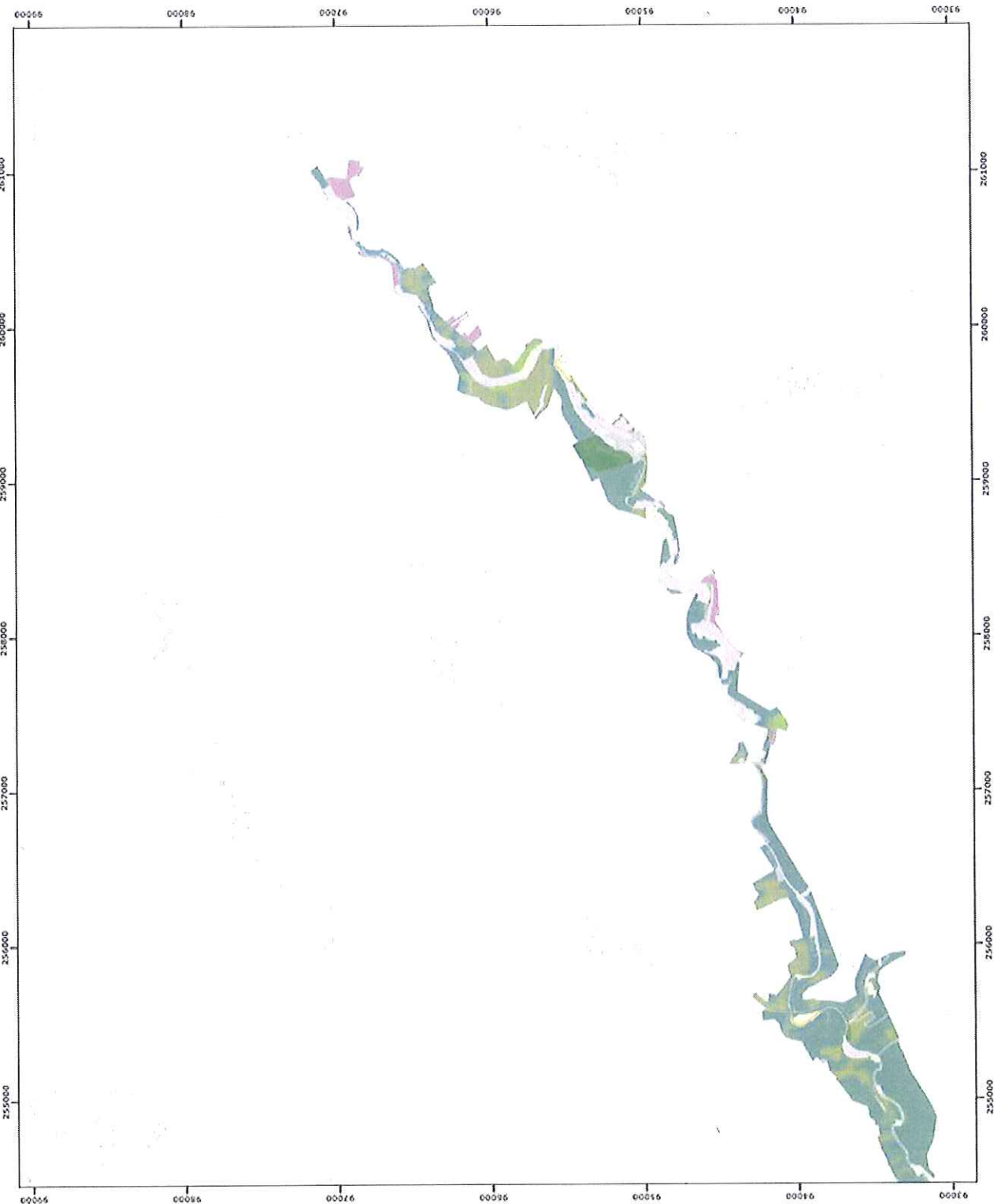
Par délégation pour adhésion de sceau conforme.

Date d'impression : Mars 2016

Service public de Wallonie - Direction de la Région Wallonne

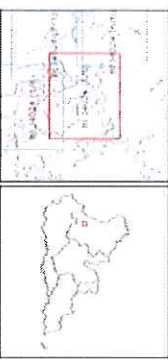
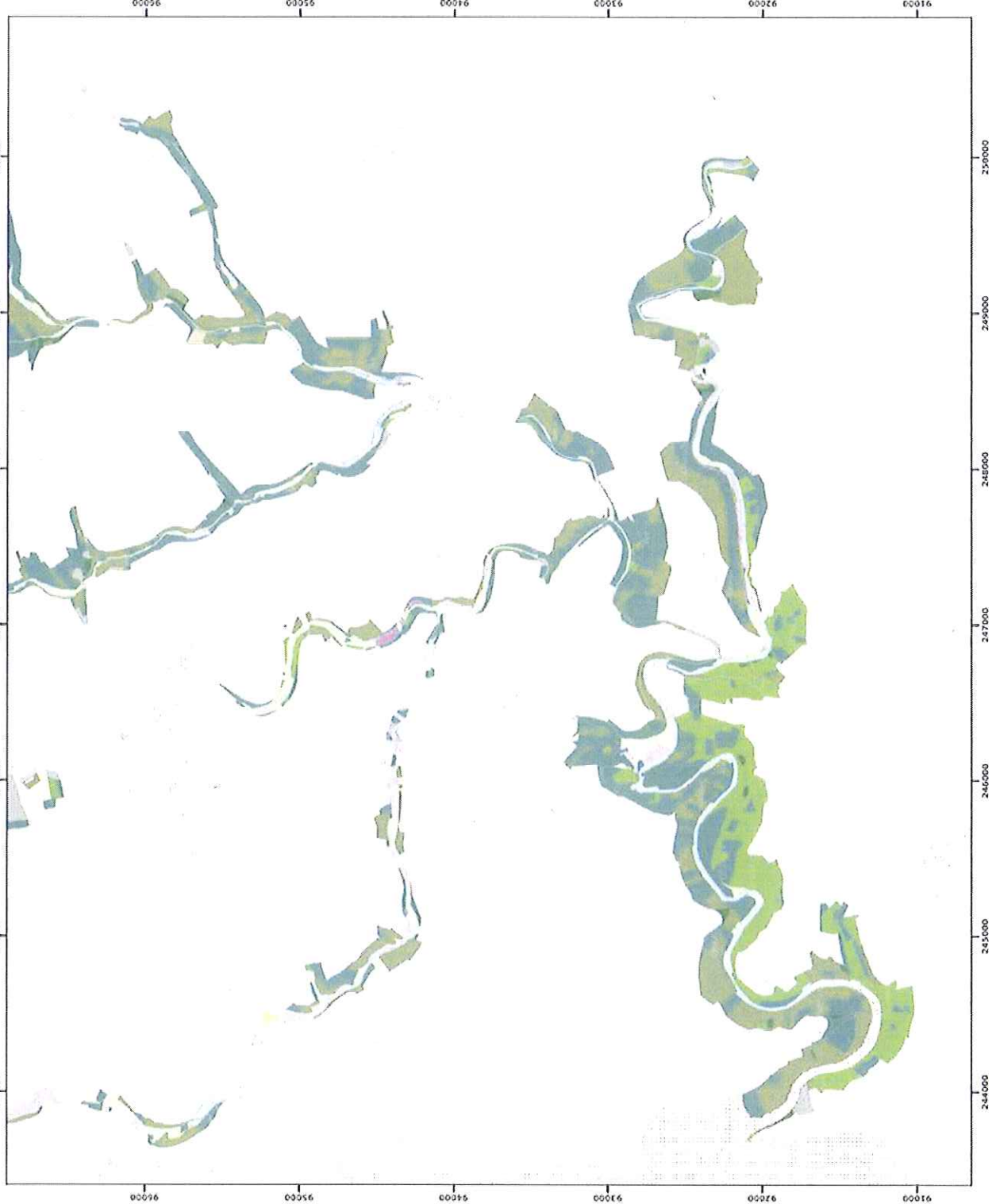
Avenue Prince de Liège 15, B-5110 Namur

Téléphone : 011 20 15 15 - Fax : 011 20 15 20









- Légende**
- Unités de gestion de base**
- US 1 (milieu aquatique)
  - US 2 (milieuverts, prairies)
  - US 3 (prairies, habitats agricoles)
  - US 4 (habitats agricoles)
  - US 5 (prairies de labour)
  - US 6 (forêts primitives)
  - US 7 (réserves pélagiques, lagunes)
  - US 8 (forêts indigènes de grand épicéa/Bonduge)
  - US 9 (forêts indigènes de hêtre)
  - US 10 (forêts non indigènes de hêtre)
  - US 11 (Lignes de culture et habitats particuliers)
- Unités de gestion temporaires**
- US temporaire 1 (zones de stabilisation de sédiments)
  - US temporaire 2 (zones à gestion publique)
  - US temporaire 3 (forêts indigènes à court terme)
- Unités de gestion en suppression**
- US 12 (milieu pélagique et habitats associés en US 1)
  - US 13 (Salmur de la vallée)

- Autres**
- Entrées des canaux
  - Autre site Natura 2000
  - US 13
  - US 14
  - US 15
  - US 16
  - US 17
  - US 18
  - US 19
  - US 20
  - US 21
  - US 22
  - US 23
  - US 24
  - US 25
  - US 26
  - US 27
  - US 28
  - US 29
  - US 30
  - US 31
  - US 32
  - US 33
  - US 34
  - US 35
  - US 36
  - US 37
  - US 38
  - US 39
  - US 40
  - US 41
  - US 42
  - US 43
  - US 44
  - US 45
  - US 46
  - US 47
  - US 48
  - US 49
  - US 50
  - US 51
  - US 52
  - US 53
  - US 54
  - US 55
  - US 56
  - US 57
  - US 58
  - US 59
  - US 60
  - US 61
  - US 62
  - US 63
  - US 64
  - US 65
  - US 66
  - US 67
  - US 68
  - US 69
  - US 70
  - US 71
  - US 72
  - US 73
  - US 74
  - US 75
  - US 76
  - US 77
  - US 78
  - US 79
  - US 80
  - US 81
  - US 82
  - US 83
  - US 84
  - US 85
  - US 86
  - US 87
  - US 88
  - US 89
  - US 90
  - US 91
  - US 92
  - US 93
  - US 94
  - US 95
  - US 96
  - US 97
  - US 98
  - US 99
  - US 100

**Région MAGNETTE**

Le Ministère de l'Agriculture, de la Pêche, de la Ruralité, du Tourisme et des Infrastructures Sportives, dévoué à la Répresentation à la Grande Région.

**Benoît COLLIN**

Par délégation pour délégué de l'écologie.

Date d'impression : mars 2016.

Service public de Wallonie - Service de l'écologie  
 Avenue Prince de Liège 15, B-5100 Athus  
 Tél: +32 (0)43 31 10 10 Fax: +32 (0)43 31 10 24

