

**ANNEXE 1 : Liste des parcelles et parties de parcelles cadastrales comprises dans le site Natura 2000 BE34020 – Bassin supérieur de la Salm**

Les parcelles cadastrées ou ayant été cadastrées comme suit sont comprises dans le site Natura 2000 BE34020 – “ Bassin supérieur de la Salm ” :

COMMUNE : GOUVY Div 2 Section B : parcelles 111G (partim 11%), 112F (partim 6%), 116A (partim 7%), 117F (partim 9%), 119 (partim 24%), 121C (partim 7%), 122 (partim 6%), 125D, 125F, 125G, 127/03 (partim 14%), 127B, 127C, 1288 (partim 6%), 1289 (partim 17%), 128A (partim 94%), 1291 (partim 6%), 129C, 130K, 130L, 1337 (partim 42%), 134/02 (partim 23%), 134B, 134C, 135A, 138/02 (partim 89%), 138B, 138C, 141L, 141M (partim 77%), 142A, 143A, 144A, 146C, 147B (partim 8%), 151C (partim 15%), 153F (partim 48%), 153H (partim 81%), 153L, 153N (partim 61%), 153P (partim 49%), 153R, 154G (partim 16%), 155A, 156, 157, 158, 181F (partim 19%), 191 (partim 59%), 192 (partim 78%), 193B, 193C, 196C, 198B, 199, 200A, 204A, 205C, 207C, 208B, 210B, 211, 212, 213A, 214, 215, 217A, 218, 219, 220, 221, 224A, 225A, 225B, 226, 227, 228A, 228B, 229, 230, 231 (partim 92%), 235B (partim 84%), 236 (partim 79%), 237 (partim 71%), 238 (partim 69%), 239 (partim 91%), 240 (partim 69%), 278A2, 278N (partim 54%), 278P, 278R, 278S, 278T, 278V, 278W, 278X (partim 17%), 278Y, 278Z, 280A (partim 5%), 281B3 (partim 12%), 281C3 (partim 14%), 281D2, 281D3 (partim 19%), 281E2 (partim 75%), 281E3, 281F2, 281F3 (partim 23%), 281G2, 281G3, 281H, 281H2, 281K, 281M2, 281P2 (partim 20%), 281T2, 281V2 (partim 22%), 281W2, 281X2 (partim 23%), 281Z2, 282, 285A, 285B, 286A (partim 83%), 288 (partim 63%), 295A (partim 91%), 296C, 297A, 298, 299, 302 (partim 93%), 304B, 306, 308A (partim 57%), 317, 318G (partim 32%), 328A, 32A (partim 88%), 33, 333B, 334D, 334E (partim 7%), 334F, 334G (partim 14%), 34 (partim 74%), 341, 342, 343, 344A, 346A, 348, 349, 35 (partim 87%), 351, 353, 354, 355, 356C, 356D, 356E, 357E, 357F, 357G, 357H, 357K, 358A, 358B, 359A, 359B, 360A, 360B, 361A, 361B, 362C, 362D, 363A, 363B, 364A, 364B, 365A, 365B, 366A, 367A, 367B, 368A, 368B, 369A, 36B, 36D, 370B, 374C, 374D, 375A, 38, 388, 40, 408G, 408H (partim 76%), 408K, 408L, 408M, 41, 410A, 413, 414S (partim 94%), 415P (partim 72%), 415W (partim 35%), 428B3 (partim 5%), 428R2, 428T2, 428X2 (partim 91%), 428Y2, 42A (partim 50%), 433C (partim 76%), 453D, 455C, 459A, 460/02B, 460A, 461B, 463B (partim 84%), 471A, 472F, 472G, 472H, 473A, 474, 475, 476, 477, 478, 479, 481A, 482, 483A, 484B (partim 84%), 484C (partim 52%), 485D, 488A (partim 62%), 51E, 539C (partim 6%), 543F (partim 88%), 544A, 545A, 545B, 547G, 548, 549A, 549B, 549C, 551A, 552A (partim 82%), 554 (partim 77%), 557A (partim 82%), 558A (partim 17%), 563B (partim 37%), 565 (partim 88%), 566B (partim 19%), 69C, 6B2 (partim 54%), 6B4 (partim 67%), 6C2 (partim 55%), 6C5 (partim 54%), 6D2 (partim 53%), 6D5 (partim 54%), 6E2 (partim 50%), 6F2 (partim 40%), 6F3 (partim 81%), 6F5 (partim 17%), 6G2 (partim 28%), 6G5 (partim 11%), 6H2 (partim 7%), 6H5 (partim 18%), 6K (partim 19%), 6K3 (partim 29%), 6L3 (partim 25%), 6L4 (partim 25%), 6L5 (partim 19%), 6M4 (partim 22%), 6P5 (partim 12%), 6R5 (partim 19%), 6S4 (partim 22%), 6S5 (partim 15%), 6T5 (partim 16%), 6X (partim 42%), 6Y (partim 50%), 6Y3 (partim 15%), 71A, 71C (partim 81%), 72, 73, 74C, 74D, 74E (partim 95%), 76C, 76D (partim 94%), 81B, 86B (partim 56%), 87B (partim 94%), 87C, 88, 89C (partim 95%), 89G (partim 87%), 89H, 89K, 89L, 90E, 90F, 90G, 90H, 90K, 91E (partim 19%), 91F (partim 24%), Div 3 Section A : parcelles 11L2 (partim 48%), 11M2 (partim 29%), 13E (partim 35%), 17D, 18A (partim 65%), 26B (partim 73%), 30A (partim 89%), 3F, 42A (partim 76%), 43B, 45B, 47M, 50L (partim 83%), 51T2, 51W2 (partim 7%), 51Z2, 614C (partim 84%), 615B (partim 9%), 618C (partim 88%), 731B, 732 (partim 25%), 732/02, 84D (partim 79%), Section B : parcelles 1355E (partim 93%), 1356C (partim 55%), 1356E (partim 18%), 1356H3 (partim 78%), 1357A, 1358, 1359, 1361A, 1364, 1365, 1366, 1368A, 1368C, 1369A, 1370D, 1371B, 1371C, 1372A, 1373D (partim 73%), 1373E, 1373F (partim 28%), 1374A, 1374B, 1375, 1376A, 1376B, 1377, 1378, 1379A, 1379B, 1380D, 1381C, 1382C, 1383, 1384A, 1384B, 1385, 1386, 1387, 1388, 1390A, 1391, 1392, 1393, 1394 (partim 49%), 1395 (partim 51%), 1398A (partim 50%), 1399B (partim 90%), 1399C (partim 33%), 1400D, 1401A2 (partim 24%), 1401B, 1401B2 (partim 93%), 1401E (partim 8%), 1401F (partim 8%), 1401G (partim 7%), 1401V (partim 9%), 1401V2 (partim 22%), 1401W (partim 9%), 1401X (partim 6%), 1401Y (partim 10%), 1410D, 1411B, 1412, 1413C, 1415A, 1417F, 1422K (partim 52%), 1423C (partim 30%), 1425, 1426D (partim 37%), 1426E, 1428C, 1429A, 1431,

1432, 1433, 1435A, 1437A, 1438, 1439B, 1439C, 1440F (partim 64%), 1440G (partim 80%), 1440H, 1441 (partim 76%), 1442, 1443, 1444, 1445, 1446, 1447A (partim 83%), 1451B (partim 84%), 1454A (partim 95%), 1457 (partim 93%), 1458, 1459, 1460A, 1461C (partim 34%), 1462E2 (partim 46%), 1463B (partim 50%), 1463D, 1506C3 (partim 33%), 1506S2 (partim 91%), 1535L, 1544B (partim 43%), 1544C (partim 73%), 1544D, 1552B, 1555A, 1558B, 1565A, 1568B, 1568C, 1568D, 1570B, 1570C, 1571B, 1572A, 1573B, 1574A, 1575/03C, 1576A, 1578A, 1581C, 1582C (partim 72%), 1582M (partim 10%), 1582N (partim 38%), 1582P (partim 92%), 1582R, 1582S, 1584D, 1584E, 1584F, 1584G, 1584H, 1584K, 1584L, 1584M, 1584N, 1584P, 1584R, 1585, 1680G (partim 7%), Section C : parcelles 107G (partim 35%), 116B (partim 34%), 120, 130A (partim 80%), 136A, 141A, 148/02 (partim 49%), 150B (partim 30%), 153, 154, 155, 156D (partim 26%), 157L (partim 9%), 161, 162, 163A, 164B (partim 15%), 167, 168C, 367 (partim 56%), 368 (partim 92%), 369C, 370T (partim 1%), 371C2 (partim 31%), 371D (partim 15%), 371D2 (partim 25%), 371E2 (partim 48%), 371F2, 371G2 (partim 69%), 371N, 371S (partim 5%), 371X (partim 38%), 371Y (partim 43%), 371Z, 372, 373 (partim 60%), 382 (partim 20%), 94C (partim 18%), Section D : parcelles 1032C (partim 77%), 1032F (partim 50%), 1079B (partim 92%), 1080A, 1088A, 1089F (partim 57%), 1089G, 1089H, 1089K, 1090B, 1092, 1093A, 1094A, 1095, 1096, 1097, 1098, 1099, 1100A, 1106D, 1106E, 1107B (partim 33%), 1164A, 1169, 1170, 1171A, 1173C, 1183B, 1183C, 1183D, 1185, 1189B, 1191B, 1192, 1193, 1194A, 1196A, 1197, 1198, 1199, 1200, 1201A, 1203, 1204, 1205A, 1205C, 1205D, 1206, 1207, 1208, 1209, 1210, 1211, 1212, 1213A, 1214, 1216, 1217B, 1217C, 1219A, 1220, 1222A, 1226A, 1233, 1250D, 1257A, 1257B, 1258A, 1259A, 1261B, 1263A, 1264B, 1264C, 1266C, 1269C, 1271C, 1272A, 1274A, 1276A, 1277, 1278, 1279, 1280, 1281, 1283B, 1287B, 1291A, 1293D, 1293E, 1294B, 1295B, 1295C, 1295F, 1295G, 1299B, 1299C, 1300, 1303, 1304B, 1304C, 1304D, 1304E, 1305D, 1305E, 1306, 1307D, 1308, 1309, 1310, 1311, 1313A, 1314, 1315, 1316, 1317, 1318, 1320, 1321, 1322, 1323A, 1323B, 1325A, 1325B, 1326A, 1327, 1328, 1329, 1330A, 1331, 1332, 1337B, 1337C, 1337D, 1337E, 1337F, 1338, 1340A, 1341D, 1341E, 1341F, 1341G, 1342, 1343, 1344, 1345A, 1345B, 1345C, 1346, 1347, 1348, 1349, 1350, 1351, 1352, 1353B, 1353C, 1353D, 1354X2 (partim 14%), 1362A4, 1362B3, 1362B4, 1362C, 1362C3, 1362C4, 1362D, 1362D4, 1362E (partim 92%), 1362E4 (partim 82%), 1362F3, 1362F4, 1362G3, 1362G4, 1362H4, 1362K3, 1362K4, 1362L3, 1362M, 1362N3, 1362P2, 1362R2, 1362R3 (partim 85%), 1362S2, 1362S3 (partim 80%), 1362T2, 1362T3, 1362V2, 1362V3, 1362W2, 1362W3, 1362X3, 1362Z2, 1362Z3, 1363A, 1364E, 1364F, 1364G, 1365F, 1365G, 1366C, 1366D, 1448B (partim 20%), 1450A, 1451B (partim 55%), 1472K2 (partim 4%), 1473/07A2, 1473/07B2, 1473/07C2 (partim 92%), 1473/07D, 1473/07E, 1473/07K, 1473/07M (partim 64%), 1473/07N, 1473/07P, 1473/07W, 1473/07X, 1473/07Y (partim 48%), 1473/07Z (partim 93%), 1473/08A, 1473/09B, 1473/09C, 1473/09E, 1481A, 1482C, 1482D, 1483A, 1484, 1485A, 1486A, 1486B, 1488A, 1489A, 1491B, 1492A, 1492B, 1492C, 1492D, 1493, 1494A, 1495F, 1497A, 1503, 1505B, 1506C, 1506D, 1509D, 1510A, 1510B, 1511A, 1512A, 1514A, 1515, 1516, 1517, 1522B, 1523B, 1524, 1528E, 1530B, 1534A, 1535A, 1536B, 1538B, 1539A, 1540A (partim 90%), 1541B, 1542B, 1545A, 1547A, 1548A, 1551A, 1552A, 1561B (partim 87%), 1572D, 1572T (partim 91%), 166A, 168, 169 (partim 89%), 170, 171 (partim 91%), 172C (partim 83%), 173A, 174 (partim 14%), 1745C, 1747D, 1748E, 1748H, 1749F, 1750B, 1751D, 1752D, 1752F, 1752H, 1754B, 1754C, 1758C, 1758D, 1759C, 1760A, 1761A, 1762A, 1765B, 1766C, 1767, 1769C, 1769D, 1773B, 1773C, 1774A, 1775, 1776D, 1776E, 1777C, 1779C, 1782B (partim 85%), 1782C, 1784A (partim 82%), 1785 (partim 72%), 1786A (partim 11%), 1786C (partim 71%), 1789B, 1789C, 1791/06B (partim 28%), 1791/07A (partim 53%), 1792A (partim 65%), 1792B (partim 63%), 1792C (partim 83%), 1792D, 1792E, 1793, 1794E, 1795A, 1795C, 1795D, 1795E, 1795F, 1796A, 1798A, 1799A, 1799B, 1801A, 1802A, 1803B, 1804, 1805B, 1806, 1807, 1808, 1809, 1810, 1811, 1812, 1813A, 1813B, 1814, 1815, 1816, 1819A, 1820A, 1823, 1824, 1827A, 1828A, 1829A, 1830B, 1830C, 1830D, 1830E, 1830F, 1831C, 1831D, 1831E, 1831F, 1832, 1833, 1834, 1836, 1837C, 1837D, 1839, 1840A, 1841B, 1842A, 1843B, 1845A (partim 91%), 1846B, 1847A, 1849A, 1850, 193F (partim 18%), 201A (partim 72%), 202A (partim 84%), 203A (partim 94%), 204, 205 (partim 95%), 206A (partim 94%), 207B, 209D (partim 82%), 209E (partim 82%), 211A (partim 84%), 212A (partim 79%), 2158B, 2159, 215B, 2160A, 2160B, 2162A, 2163B, 2163C, 2165B, 2165G, 2165K, 2165L, 2166, 2167, 2168E, 2169, 2170, 2171, 2172, 2173A, 2174, 2175, 2176, 2177, 2179, 2180, 2182A, 2183, 2190, 2192B, 219A, 221B, 222, 223, 224, 2241C, 2241P,

2241Z, 2242, 2243, 2244 (partim 8%), 225B, 225C, 225D, 226, 227, 228, 229, 230, 231A, 231B, 232 (partim 24%), 236C (partim 86%), 237B, 968C, 969/02, 969A, 970B, 971A, 973, 974A, 975, 976A, 977A, 978 (partim 94%), Section E : parcelles 100A, 102, 107A, 108A, 109A, 111A, 112, 113, 115, 116, 117A, 118, 120A, 121A (partim 41%), 122 (partim 91%), 123C (partim 8%), 126 (partim 94%), 127D, 129A, 130A, 131A, 132A, 132B, 133A, 134A, 135B, 137, 138, 139A, 14, 140, 141A, 144B, 145, 150B, 152A, 153C, 154A, 157, 158B, 15A, 1613E (partim 9%), 1614B (partim 27%), 1614C (partim 79%), 161D, 161E, 162, 163D, 165, 1652 (partim 51%), 166, 1661 (partim 10%), 1662 (partim 7%), 1663 (partim 7%), 1664 (partim 9%), 1665 (partim 12%), 1667, 1675 (partim 16%), 1676A (partim 20%), 1688A (partim 94%), 169A, 170, 171, 172, 174, 175A, 176A, 177, 179A, 180A, 19A, 1E, 1F, 20B, 20C, 20D, 20E, 23D, 23E, 2A, 2B, 2C, 30A, 31B, 32, 33, 34A, 36, 37A, 39, 3D, 3E, 40A, 43A, 44B, 44C, 45, 46A, 47C, 48, 49, 50, 51, 52, 53, 54A, 54B, 55B, 55C, 55D, 6, 64A, 65A, 68B, 68C, 69A, 7, 70A, 72, 73, 74A, 75A, 76A, 77A, 77B, 79B, 79C, 8, 80C (partim 68%), 80D, 82B (partim 26%), 864A (partim 22%), 865 (partim 67%), 866, 867 (partim 16%), 868 (partim 64%), 869 (partim 72%), 872A, 89A, 92, 93, 94A, 98, 99, 9A, 9B, Div 5 Section A : parcelles 326D (partim 23%), 369B (partim 40%), 420B (partim 10%), 420C (partim 33%), 421H (partim 6%), 421K, 421M (partim 17%), 424D (partim 94%), 426B (partim 95%), 428C, 429, 430, 443 (partim 26%), 444A, 446 (partim 21%), 459 (partim 60%), 461B (partim 86%), 465D (partim 21%), 623A (partim 17%), 624E (partim 19%), 625D (partim 25%), 627C (partim 46%), 630C (partim 7%), 638A, 638B, 639A, 641F (partim 21%), 642B, 645C (partim 33%), 645E (partim 18%), 645F (partim 8%), 646A, 648C, 649B, 651C (partim 17%), 651D, 651E, 652E, 653D (partim 85%), 653F (partim 45%), 653G, 653H, 654B, 654C, 655B, 655C, 655D, 656D, 657F (partim 10%), 679H (partim 8%), 684 (partim 44%), 685 (partim 67%), 686 (partim 73%), 687, 688, 690, 691D, 691E, 691F, 691G, 692B, 692C, 694 (partim 94%), 695 (partim 25%), 699C (partim 11%), 700 (partim 10%), 701D, 701E, 701F (partim 10%), 702 (partim 13%), 703 (partim 12%), 704 (partim 9%), 705A (partim 6%), 707 (partim 24%), 708 (partim 13%), 709D (partim 14%), 709E (partim 15%), 711A (partim 51%), 712A (partim 86%), 712B, 713, 721A (partim 45%), 723A (partim 35%), 734A (partim 60%) COMMUNE : VIELSALM Div 1 Section D : parcelles 716A, 717A (partim 77%), 717B (partim 27%), 729A, 755D, 761D (partim 90%), 763, Section E : parcelles 555T3 (partim 7%), 717C (partim 24%), 718E (partim 82%), 719A (partim 80%), 724F (partim 85%), 740/02 (partim 50%), 740A (partim 14%), 743A (partim 66%), 744A, 746, 747, 748 (partim 52%), 749 (partim 19%), 750A (partim 11%), 752A (partim 56%), 753A (partim 62%), 754C (partim 61%), Section F : parcelles 1440 (partim 5%), 1442D, 512H (partim 7%), 519B (partim 83%), Section H : parcelles 437E (partim 60%), 438F (partim 24%), 438G (partim 27%), 438H (partim 41%), Section I : parcelles 293B (partim 6%), 294E, 294F (partim 95%), 295, 296, 297A (partim 7%), 302A, 306C (partim 15%), 306F2, 306K3 (partim 77%), 306L3 (partim 71%), 306S2, 308E, 308H, 308K, 308L, 308N, 308P, 308R, 308S (partim 93%), 309 (partim 62%), 310H (partim 82%), 310K (partim 92%), 310L (partim 93%), 310M, 311F, 311G, 311H, 312C, 312D (partim 84%), 313D (partim 74%), 315 (partim 11%), 316 (partim 28%), 598D, 598N (partim 94%), 600A, 608R (partim 78%), 652B, 653E, 654A, 655A, 668V2 (partim 65%), 668W2 (partim 93%), 669D2 (partim 94%), 669E2 (partim 45%), 670M, 671S, 675F (partim 94%), Section K : parcelles 1003M, 1004A (partim 70%), 1006D (partim 6%), 1007A, 1008B, 1008E, 1009A, 1010B, 1010C, 1010D, 1010E, 1011E, 1011G, 1011H, 1012A, 1013F, 1014B, 1017D, 1019A, 1022B (partim 33%), 1023A, 1024B, 1024C, 1025, 1026, 1027A, 1028A, 1028B, 1033B, 1034A, 1035A, 1036, 1037, 1038, 1039E, 1039K, 1039M, 1039N, 1039P, 1039R, 1039S, 1040L, 1040M, 1040N, 1040P, 1041A3, 1041B2, 1041B3, 1041C, 1041C2, 1041C3, 1041D3, 1041E2, 1041E3, 1041F2, 1041F3, 1041G2, 1041G3, 1041H, 1041H2, 1041H3, 1041K3, 1041L, 1041L3, 1041M, 1041M3, 1041N2, 1041N3, 1041P2, 1041P3, 1041R2, 1041V, 1041W, 1041W2, 1041X, 1041X2, 1041Y2, 1041Z2, 1042A, 1042B, 1043B, 1043C, 1043D, 1044D, 1046, 1047, 1049A, 1050, 1051, 1052C, 1052D, 1052F, 1052G, 1053, 1054A, 1054B, 1055F, 1055G, 1055H, 1055K, 1056, 1057A, 1057B, 1058A, 1059A, 1060, 1061, 1062, 1064A, 1065, 1066, 1067E, 1067F, 1068B, 1068C, 1070, 1071, 1072, 1073, 1074, 1075, 1076, 1077, 1078, 1083, 1084, 1085, 1086A, 1088A, 1091A, 1092B, 1093C, 1093D, 1094B, 1096, 1097, 1098, 1099, 1100, 1104D, 1104E, 1106, 1107, 1108, 1109, 1110, 1111, 1112A, 1114D, 1114E, 1114F, 1115D, 1115G, 1117A, 1120A, 1124A, 1125A, 1127, 1128, 1129, 1130, 1131, 1132, 1133, 1134, 1135A, 1137, 1138A, 1140B, 1142A, 1143, 1144, 1145A, 1146, 1147, 1148A, 1151A, 1152, 1153B, 1158, 1159, 1160, 1162, 1163B, 1164, 1165,

1166, 1168A, 1169, 1170, 1171, 1172, 1173, 1174 (partim 41%), 1175 (partim 32%), 1177A (partim 71%), 1179 (partim 39%), 1180 (partim 32%), 1181A (partim 83%), 1181B (partim 83%), 1182A (partim 56%), 1185C (partim 35%), 1188A (partim 66%), 1189C, 1190, 1191, 1193A, 1195, 1196, 1197, 1198, 1199, 1200, 1201A, 1203, 1204, 1205, 1206B, 1208A, 1210C, 1211A, 1211B, 1211C, 1211D, 1212, 1213A, 1213B, 1214C, 1215, 1216, 1217, 1218, 1219, 1220, 1221, 1222, 1224A, 1225, 1226, 1227, 1228A, 1228B, 1229C, 1230 (partim 87%), 1231, 1232, 1233A, 1237A, 1238, 1240B (partim 20%), 1241C (partim 49%), 1242B (partim 32%), 1242C (partim 77%), 1266A2, 1266D2, 1266F2, 1266Y, 1266Z, 1268S6 (partim 4%), 420A5 (partim 89%), 493C (partim 47%), 493F (partim 92%), 493G, 511A (partim 16%), 513, 514A, 514B, 515A, 527 (partim 30%), 528 (partim 77%), 531 (partim 23%), 532B (partim 78%), 823C, 823D (partim 95%), 824B, 824C (partim 25%), 825C, 825D (partim 9%), 827K (partim 91%), 827M, 829 (partim 15%), 830A (partim 27%), 831A (partim 28%), 832 (partim 16%), 833C (partim 16%), 833D (partim 23%), 833E (partim 34%), 833F (partim 43%), 833G (partim 52%), 834A (partim 54%), 834B (partim 55%), 836A (partim 51%), 837B (partim 54%), 838B (partim 53%), 839B (partim 45%), 840E (partim 37%), 841C (partim 73%), 842A (partim 34%), 843A (partim 36%), 844B (partim 25%), 846C (partim 40%), 846D, 848B (partim 41%), 848C (partim 42%), 849D (partim 37%), 849E (partim 38%), 849F (partim 39%), 850A (partim 48%), 852, 853, 854D, 854E, 854F, 855A, 856, 857, 858A, 860A, 863A, 865A, 867, 868, 869, 870A, 870B, 871A, 871B, 872, 873, 874C, 875, 876, 877, 878, 879A, 880A, 881F, 881G, 881H, 882B, 884, 887D, 889A, 890, 891, 892C (partim 7%), 894A (partim 94%), 896C, 897C (partim 85%), 897D, 897E, 898B, 899B, 899C, 901, 902A, 904, 905, 906, 907A, 908, 909, 910C, 910D, 973C (partim 9%), Div 2 Section C : parcelles 1525A (partim 22%), 1531B (partim 92%), 1531C (partim 94%), 1536A, 1537, 1539B (partim 91%), 1540 (partim 35%), 1541A (partim 27%), 1541B (partim 30%), 1542, 1543, 1544C, 1544D, 1545, 1546, 1547, 1548 (partim 28%), 1596 (partim 14%), 1597A, 1598A (partim 5%), 1600E (partim 16%), 1601A, 1602, 1603, 1605 (partim 87%), 1606 (partim 95%), 1607 (partim 64%), 1612C (partim 43%), 1615 (partim 41%), 1618 (partim 44%), 1619B (partim 39%), 1620A (partim 22%), 1622C (partim 19%), 1623C (partim 25%), 1624A (partim 21%), 1626A (partim 27%), 1627A (partim 44%), 1628A (partim 14%), 1629A (partim 10%), 1629B (partim 10%), 1630A (partim 66%), 1631A (partim 84%), 1635B (partim 10%), 1635D (partim 6%), 1635E (partim 9%), 1637B, 1641E (partim 10%), 1643 (partim 11%), 1644A, 1644B, 1645, 1646, 1647, 1648A (partim 26%), 1648B (partim 20%), 1649 (partim 26%), 1651 (partim 24%), 1652A (partim 14%), 1659D (partim 26%), Section D : parcelles 3 (partim 22%), Section F : parcelles 1112A4, 1112L4, 1112M4 (partim 81%), 1112N4, 1112P4, 1112S4, 1112X3 (partim 16%), 1112Y3, 1114 (partim 14%), 1115 (partim 23%), 1116 (partim 46%), 1117, 1118 (partim 69%), 1119 (partim 80%), 1120 (partim 83%), 1121 (partim 74%), 1123A (partim 68%), 1124A, 1124B, 1124C, 1125, 1126A, 1126B, 1127A, 1127B, 1128 (partim 72%), 1129, 1131, 1132, 1134E (partim 5%), 1334N (partim 40%), 1334P (partim 66%), 1334T (partim 35%), 1334V (partim 79%), 1339B (partim 22%), 1339R2 (partim 14%), 1339S (partim 67%), 1339T, 1340A2, 1340B2 (partim 8%), 1340C3, 1340D3, 1340G3, 1340H2, 1340H3 (partim 45%), 1340K2, 1340K3, 1340L2, 1340N2 (partim 7%), 1340P (partim 82%), 1340R, 1340S, 1340S2 (partim 24%), 1340V, 1340Y2, 1340Z2 (partim 79%), 1341R (partim 11%), 1342D (partim 83%), 1343D (partim 90%), 1343N (partim 60%), 1343P (partim 15%), 1343R (partim 39%), 1343S (partim 83%), 1344A, 1349E2, 1349F2, 1349G2, 1349H (partim 20%), 1349H2, 1349K (partim 23%), 1349K2 (partim 62%), 1349L (partim 21%), 1349L2 (partim 65%), 1349N (partim 23%), 1349P (partim 85%), 1349P2 (partim 19%), 1349R (partim 43%), 1349T, 1349V2 (partim 25%), 1349W (partim 23%), 1349W2, 1349X, 1349X2 (partim 46%), 1349Y (partim 63%), 1349Y2 (partim 35%), 1349Z, 1349Z2 (partim 25%), 1351A, 1352A4, 1352A5, 1352B3, 1352B5, 1352C, 1352C3, 1352C4, 1352C5, 1352D3 (partim 71%), 1352D5, 1352E3 (partim 89%), 1352E5, 1352F5, 1352H (partim 35%), 1352H5 (partim 28%), 1352K3, 1352R4, 1352T4, 1352V4, 1352W4, 1352X2, 1352X4, 1352Y2, 1352Y4, 1352Z4, 1353A (partim 44%), 1353P (partim 56%), 1360C (partim 4%), 1361A (partim 3%), 1363A (partim 35%), 1364 (partim 20%), 1365 (partim 30%), 1366, 1367 (partim 60%), 1368 (partim 79%), 1369A (partim 4%), 1370D (partim 9%), 1370F (partim 7%), 1370G (partim 1%), 1375G (partim 9%), 1375X (partim 8%), Div 4 Section B : parcelles 100, 1000, 1001A, 1003A, 1005 (partim 66%), 1006, 1007 (partim 65%), 101 (partim 93%), 102, 103, 104, 105 (partim 92%), 106, 107, 1074C, 1076B, 1077C, 108, 1085B, 1088C, 109, 1094, 1095 (partim 57%), 110, 1100A, 1100B, 1101, 1102, 1104A, 1105, 1107A,

1108, 1109, 111, 1110, 1112, 1113A, 1114, 1115, 1116, 1117A, 1119A, 112, 1122B, 1123, 1124, 1125C, 1125D, 1126A, 1126B, 1127B, 1127C, 113 (partim 71%), 1130A, 1131A, 1133, 1134, 1136A, 1137A, 1139, 1140, 1141, 1142, 1143A, 1144, 1145, 1146C, 1148A, 1149, 1150, 1151A, 1151B, 1153A, 1155A, 1158A (partim 78%), 1159 (partim 88%), 115B (partim 86%), 1162A (partim 19%), 1163 (partim 15%), 1164 (partim 14%), 1165A (partim 10%), 1166A (partim 31%), 1167A (partim 7%), 116B, 117, 1179 (partim 11%), 118, 1181B, 1187B, 119 (partim 66%), 120, 121, 1215A (partim 74%), 1217 (partim 79%), 1218 (partim 79%), 1220B (partim 79%), 1220C, 1221A (partim 95%), 1222, 1223, 1226 (partim 91%), 1227, 1228, 1229, 122B, 122C, 1230C, 1231, 1232A (partim 7%), 1233A (partim 94%), 1234A, 1235, 1238B, 1239A, 123E, 123F, 124 (partim 29%), 1240 (partim 93%), 1241L, 1242E (partim 34%), 125A, 125B, 1267A (partim 87%), 1268, 126A, 126B, 1270C, 1270D, 1271A (partim 39%), 127A, 1303 (partim 45%), 1304 (partim 48%), 1306B (partim 36%), 1306C (partim 21%), 1307A (partim 19%), 1308A (partim 53%), 131, 1310A, 1311 (partim 94%), 1312 (partim 91%), 1313A, 1313B, 1314A, 1315A, 1318, 1320, 1321, 1322B, 1322C, 1323, 1324, 1325, 134A, 135 (partim 20%), 1355C (partim 8%), 1358, 1359, 1360, 1361, 1362, 1363, 1364, 1365, 1366, 1367A, 1367B, 1368A, 137 (partim 78%), 1370, 1371, 1372A, 1372B, 1373, 1375A, 1377, 1378A (partim 90%), 138, 1381 (partim 73%), 1390C (partim 28%), 1390D, 1390E (partim 17%), 140B, 140C, 141A2, 141B2, 141C2, 141D2, 141E2, 141F2 (partim 95%), 141G2, 141H2, 141K2, 141L2, 141M2, 141R, 141S (partim 92%), 142A, 142Y, 142Z (partim 7%), 1433, 1434A, 1436A, 1436B, 1438C, 1439, 1440, 1441, 1442, 1443, 1445, 1446A, 1447, 1448, 1449, 1449/02, 144A, 145, 1450A, 1450B, 1451, 1452, 1453B, 1454A, 1455C, 1455D, 1455H, 1457, 1458A, 1459A, 146, 1460B, 1460C, 1460F, 1461, 1462, 1463A, 1468, 1469, 147, 1479A, 1480, 1481, 1495, 1496A, 1497, 1498, 149A, 150, 1502A, 1506A (partim 77%), 1508, 151, 1513 (partim 82%), 152, 1524A, 1526B (partim 88%), 153, 1530 (partim 8%), 1539A (partim 5%), 154A, 1554A (partim 17%), 1554B (partim 15%), 1556 (partim 25%), 155D, 157B (partim 59%), 158A (partim 53%), 1629D (partim 8%), 1630, 1633B (partim 16%), 1635A (partim 10%), 1636A, 1637, 1638, 1639, 1640, 1643C (partim 3%), 1649R, 1649V (partim 2%), 1649X (partim 77%), 166 (partim 7%), 1673A (partim 1%), 192B (partim 27%), 193D (partim 85%), 195A, 197C, 197D, 200B (partim 21%), 306A (partim 13%), 443L (partim 23%), 562M (partim 10%), 568B (partim 92%), 575A (partim 83%), 577, 578, 580A, 589A (partim 94%), 589B, 590C, 591B, 594A, 596A, 597, 599, 600, 601, 602, 603B, 604 (partim 20%), 605A (partim 16%), 611A (partim 7%), 612A (partim 43%), 615C, 615D, 616A, 617, 618 (partim 74%), 619 (partim 86%), 628B, 629B (partim 36%), 635D, 635E, 635F, 636A, 637, 638, 639, 640, 641, 642, 643, 645A, 646, 647, 648, 649, 652, 653A, 654A (partim 56%), 655 (partim 58%), 661L (partim 8%), 668 (partim 50%), 669A (partim 60%), 672A (partim 58%), 673B (partim 56%), 673C (partim 54%), 674 (partim 76%), 769, 770, 771A, 773C (partim 51%), 773D (partim 28%), 774B (partim 48%), 774C, 776D, 776E (partim 89%), 777E, 777F, 777G, 779B, 780, 781, 782, 785B (partim 78%), 786B2, 786E2, 786H (partim 8%), 786T (partim 5%), 811A, 813, 815A (partim 73%), 817C, 818, 821B, 826A, 827B, 827C, 828, 829, 830, 831, 832, 833, 834, 835A, 835B, 835C, 836, 837A, 837B, 837C, 838, 839, 841A, 842, 843, 844, 845, 846, 847, 848, 849, 850A, 850B, 851, 852, 853, 854, 855, 856, 857A, 861A, 863A, 864, 865, 866, 867, 868, 869, 870, 871, 872, 873, 874, 875A, 875B, 876A, 876B, 877, 878, 879, 880, 881A, 882, 885B, 886A (partim 29%), 893 (partim 9%), 90A (partim 12%), 910 (partim 34%), 911 (partim 26%), 912E, 915 (partim 94%), 918 (partim 37%), 927A (partim 19%), 929, 932A, 933A, 936, 939A, 941C, 941D (partim 94%), 941E, 942B, 944C, 951, 954A, 955, 956, 958A, 959A, 960A, 963A, 965, 966, 967A, 967B, 967D, 967E, 968C, 968D, 969A, 969B, 970A, 975B, 977, 978, 979, 981A, 982, 983, 984, 985A, 987, 99 (partim 66%), 990A, 991, 992, 993B, 993F, 993G, 994B (partim 92%), 995F, 996A (partim 36%), 998A, 999

Vu pour être annexé à l'arrêté du Gouvernement wallon du 14 avril 2016 de désignation du site Natura 2000 BE34020 – “ Bassin supérieur de la Salm ”.

Namur, le 14 avril 2016.

Le Ministre-Président,

P. MAGNETTE

Le Ministre de l'Agriculture, de la Nature, de la Ruralité, du Tourisme  
et des Infrastructures sportives, délégué à la Représentation à la Grande Région,

R. COLLIN

**ANNEXE 2 : Délimitation du périmètre du site Natura 2000 BE34020 – “ Bassin supérieur de la Salm ”****2.1. Carte délimitant le périmètre du site**

La présente carte fixe, au jour de la désignation du site, à l'échelle cartographique 1/10.000<sup>e</sup> (publiée au 1/25.000<sup>e</sup>) le périmètre du site.

Cette carte est également disponible :

- Sous format informatique sur le site Internet <http://natura2000.wallonie.be> ;
- Sous format papier auprès de chaque commune concernée ;
- Sous les deux formats, auprès des Directions extérieures territorialement concernées du Département de la Nature et des Forêts.

**2.2. Prescriptions littérales visant à préciser le périmètre du site****Liste des parcelles et parties de parcelles cadastrales non comprises dans le périmètre du site Natura 2000 BE34020 – “ Bassin supérieur de la Salm ”**

Les parcelles cadastrées ou ayant été cadastrées comme suit ne sont pas comprises dans le périmètre du site Natura 2000 BE34020 – “ Bassin supérieur de la Salm ” :

COMMUNE : GOUVY Div 2 Section B : parcelles 120B, 121B, 127/02, 127/04, 128/02, 1287, 141K, 152E, 154F, 190C, 279E, 281A3, 281S2, 292A, 308B, 315A, 31D, 320B, 333C, 51D, 539D, 55A, 589B, 71/02, 84/02A, 86/02E, Div 3 Section A : parcelles 102A, 11Z2, 31A, 611B, 733F2, Section B : parcelles 1355B, 1356B, 1356F, 1399D, 1399E, 1401B3, 1401C2, 1401Z, 1402A, 1462F2, 1466L3, 1523G, 1535K, 1681, Section C : parcelles 100S, 107D, 148A, 157M, 157N, 158C, 177L, 180E, 371H2, 371K2, 380, 381H, Section D : parcelles 1162B, 1162C, 1177, 1354Y2, 1360B, 1452C, 1468D, 1472G, 1473/06W, 1526C, 1563K, 161C, 161D, 1791/02G, 1791D, 192L, 197E, 2158N, 2245H, 235K, 979, 980B, 980C, 981B, 982B, 983C, Section E : parcelles 125A, 1611H, 1615C, 1617, 1651A, 1653, 1666, 1668A, 250A, Div 5 Section A : parcelles 367D, 418A, 432B, 449C, 452B, 454A, 601A, 607E, 621E, 626G, 628E, 658C, 739M, 740H, 740L

COMMUNE : VIELSALM Div 1 Section D : parcelles 714A, 753, Section E : parcelles 739B, Section F : parcelles 510D, 520, 525C, Section H : parcelles 437D, Section I : parcelles 291A, 292B, 300A, 306G3, 306N3, 314C, 594C, 599C, 643L, 671R, 676B, 678E, Section K : parcelles 1003L, 1005A, 1016D, 1021C, 1022A, 1245C, 1258C, 1266C2, 1266G2, 493D, 493L, 501A, 521A, 522A, 529, 532A, 552A, 794A, 795A, 827L, 973B, 993D, Div 2 Section C : parcelles 1538, 1552D, 1598B, 1600D, 1604, 1636, 1638, 1640B, 1656A, Section D : parcelles 24, Section F : parcelles 1103E, 1112D4, 1112F4, 1136C, 1334L, 1335D, 1339A, 1340B3, 1340G2, 1340L3, 1340R2, 1341A, 1341P, 1341V, 1342E, 1343E, 1349G, 1352L5, 1352P4, 1353L, 1375H, 1375R, 1375T, 1375V, Div 4 Section A : parcelles 2440D, Section B : parcelles 1039A, 1041B, 1168, 1178A, 1202, 1203D, 1214, 1264B, 1309, 1348C, 1355B, 1390F, 141Z, 1425A, 142H, 142P, 142W, 1542C, 1553A, 163E, 173A, 179A, 181A, 191F, 453E, 581A, 584, 621B, 628A, 661K, 663A, 768A, 806A, 808A, 809C, 810, 884A, 892A, 920, 922A, 95, 96

Vu pour être annexé à l'arrêté du Gouvernement wallon du 14 avril 2016 de désignation du site Natura 2000 BE34020 – “ Bassin supérieur de la Salm ”.

Namur, le 14 avril 2016.

Le Ministre-Président,

P. MAGNETTE

Le Ministre de l'Agriculture, de la Nature, de la Ruralité, du Tourisme  
et des Infrastructures sportives, délégué à la Représentation à la Grande Région,

R. COLLIN

**ANNEXE 3 : Liste des types d’habitats naturels et des espèces pour lesquels le site est désigné et données y afférentes ; synthèse des critères scientifiques ayant conduit à la sélection du site Natura 2000 BE34020 – “ Bassin supérieur de la Salm ”**

La présente annexe indique, compte tenu des données actuellement disponibles :

- la liste des types d’habitats naturels et la liste des espèces pour lesquels le site est désigné ainsi que les données concernant respectivement leurs surfaces, leur niveau de population et l’estimation de leur état de conservation ; les types d’habitats naturels et les espèces prioritaires sont indiqués par un astérisque (\*) ;

- une synthèse des résultats de l’évaluation de l’importance du site pour assurer la conservation des types d’habitats naturels d’intérêt communautaire de l’annexe VIII et des espèces d’intérêt communautaire de l’annexe IX et des espèces d’oiseaux de l’annexe XI de la loi du 12 juillet 1973 que le site abrite.

Ces résultats justifient la sélection du site comme site Natura 2000. Les données complètes, détaillant les résultats de l’application des critères de sélection, sont disponibles auprès des services centraux du Département de la Nature et des Forêts, 15 avenue Prince de Liège à 5100 Jambes et sur le site Internet <http://natura2000.wallonie.be>.

Les données relatives aux types d’habitats naturels (liste, surface et état de conservation) et aux espèces (liste, population et état de conservation) pour lesquels le site est désigné sont issues des formulaires standard de données établis entre 2002 et 2005. Ces données estimées à l’échelle du site au moment de sa sélection contiennent des approximations. Elles ont été pour partie actualisées, en particulier pour les surfaces, sur base des meilleures connaissances disponibles et il conviendra de poursuivre l’actualisation de ces données sur base d’une cartographie détaillée des habitats.

Le site BE34020 a été sélectionné pour les raisons suivantes : Site comprenant un ensemble de milieux forestiers et alluviaux répartis au long des principaux affluents de la Salm entre Commanster et Vielsalm. Le site est connu pour son activité ardoisière et ses mines de coticules, aujourd’hui utilisées par les chauves-souris comme site d’hibernation. Ensemble diversifié de milieux caractéristiques de la Haute-Ardenne : landes tourbeuses, tourbières boisées, éboulis, landes sèches, forêts de pente, forêts et autres milieux alluviaux...

**A. Types d’habitats naturels d’intérêt communautaire de l’annexe VIII de la loi pour lesquels le site est désigné**

Types d’habitats naturels d’intérêt communautaire	Surface	EC	UG HIC*
6430	32,00 ha	B	
9190	24,00 ha	C	
4010	17,00 ha	C	
4030	13,00 ha	B	
91E0*	12,00 ha	C	UG 7
8150	10,00 ha	A	
3260	8,40 ha	B	
6410	7,00 ha	B	
9160	6,00 ha	C	
6510	4,00 ha	C	
3150	3,30 ha	C	
3130	3,30 ha	C	
6230*	3,00 ha	C	UG 2
9180*	2,70 ha	C	UG 6
91D0*	2,00 ha	C	UG 6
7120	1,00 ha	C	
7140	1,00 ha	C	
8220	1,00 ha	B	
6520	0,50 ha	C	



**Légende : EC : estimation de l'état de conservation; A : conservation excellente ; B : conservation bonne ; C : conservation moyenne ; UG HIC\* : unité(s) de gestion abritant ou susceptible(s) d'abriter (lorsque les données précises ne sont pas disponibles) l'habitat naturel d'intérêt communautaire prioritaire ; "-" : donnée non disponible**

**3130 : Eaux stagnantes, oligotrophes à mésotrophes avec végétation du Littorelletea uniflorae et/ou du Isoëto-Nanojuncetea**

**3150 : Lacs eutrophes naturels avec végétation du type Magnopotamion ou Hydrocharition**

**3260 : Rivières des étages planitiaire à montagnard avec végétation du Ranunculion fluitantis et du Callitriche-Batrachion**

**4010 : Landes humides atlantiques septentrionales à Erica tetralix**

**4030 : Landes sèches européennes (tous les sous-types)**

**6230\* : Formations herbeuses à Nardus, riches en espèces, sur substrats siliceux des zones montagnardes (et des zones submontagnardes de l'Europe continentale)**

**6410 : Prairies à Molinia sur sols calcaires, tourbeux ou et argilo-limoneux (Molinion caeruleae)**

**6430 : Mégaphorbiaies hydrophiles d'ourlets planitiaux et des étages montagnard à alpin**

**6510 : Pelouses maigres de fauche de basse altitude (Alopecurus pratensis, Sanguisorba officinalis)**

**6520 : Prairies de fauche de montagne**

**7120 : Tourbières hautes dégradées encore susceptibles de régénération naturelle**

**7140 : Tourbières de transition et tremblantes**

**8150 : Eboulis sur roches siliceuses**

**8220 : Pentes rocheuses siliceuses avec végétation chasmophytique**

**9160 : Chênaies pédonculées ou chênaies-charmaies subatlantiques et médio-européennes du Carpinion betuli**

**9180\* : Forêts de pentes, éboulis ou ravins du Tilio-Acerion**

**9190 : Vieilles chênaies acidophiles des plaines sablonneuses à Quercus robur**

**91D0\* : Tourbières boisées**

**91E0\* : Forêts alluviales à Alnus glutinosa et Fraxinus excelsior (Alno-Padion, Alnion incarnae, Salicion albae)**

#### B. Espèces des annexes IX et XI de la loi pour lesquelles le site est désigné

Code	Nom latin	Nom français	Population				EC
			résidente	migratoire			
				repr.	hiver	étape	
1096	Lampetra planeri	Lamproie de Planer	P				C
1163	Cottus gobio	Chabot	P				C
1304	Rhinolophus ferrumequinum	Grand Rhinolophe	0-2 i				C
1318	Myotis dasycneme	Vespertilion des marais			10-35 i		B
1321	Myotis emarginatus	Vespertilion à oreilles échancrées	2-5 i				C
1323	Myotis bechsteini	Vespertilion de Bechstein	2-3 i				C
1324	Myotis myotis	Grand Murin	30-75 i				B
1337	Castor fiber	Castor d'Europe	P				C
1355	Lutra lutra	Loutre d'Europe	1- i				B
A027	Egretta alba	Grande Aigrette			1-15 i		-
A030	Ciconia nigra	Cigogne noire		0-1 p			-
A055	Anas querquedula	Sarcelle d'été				P	-
A074	Milvus milvus	Milan royal		1-2 p			-
A094	Pandion haliaetus	Balbuzard pêcheur				P	-
A153	Gallinago gallinago	Bécassine des marais			0-20 i		-

Code	Nom latin	Nom français	Population			EC
			résidente	migratoire		
				repr.	hiver	
A215	Bubo bubo	Grand-duc d'Europe		0-1 p		-
A223	Aegolius funereus	Chouette de Tengmalm		0-1 p		-
A229	Alcedo atthis	Martin pêcheur d'Europe	1-2 p			-
A236	Dryocopus martius	Pic noir	1-3 p			-
A246	Lullula arborea	Alouette lulu		0-1 p		-
A338	Lanius collurio	Pie-grièche écorcheur		1-5 p		-
A340	Lanius excubitor	Pie-grièche grise		0-2 p		-

**Légende :** P = présence ; p = couple ; i = individu ; EC : estimation de l'état de conservation ; A : conservation excellente ; B : conservation bonne ; C : conservation moyenne ; vis. : visiteur ; occ. : occasionnel ; "-" : donnée non disponible

Vu pour être annexé à l'arrêté du Gouvernement wallon du 14 avril 2016 de désignation du site Natura 2000 BE34020 – “ Bassin supérieur de la Salm ”.

Namur, le 14 avril 2016.

Le Ministre-Président,

P. MAGNETTE

Le Ministre de l'Agriculture, de la Nature, de la Ruralité, du Tourisme et des Infrastructures sportives, délégué à la Représentation à la Grande Région,

R. COLLIN

**ANNEXE 4 : Désignation et délimitation du périmètre des unités de gestion du site Natura 2000 BE34020 – “ Bassin supérieur de la Salm ”****4.1. Liste des unités de gestion délimitées au sein du site**

Le site abrite les unités de gestion suivantes :

- UG 1 - Milieux aquatiques
- UG 2 - Milieux ouverts prioritaires
- UG 3 - Prairies habitats d'espèces
- UG 5 - Prairies de liaison
- UG 6 - Forêts prioritaires
- UG 7 - Forêts prioritaires alluviales
- UG 8 - Forêts indigènes de grand intérêt biologique
- UG 9 - Forêts habitat d'espèces
- UG 10 - Forêts non indigènes de liaison
- UG 11 - Terres de cultures et éléments anthropiques
- UG temp 1 - Zones sous statut de protection
- UG temp 2 - Zones à gestion publique
- UG temp 3 - Forêts indigènes à statut temporaire

Les habitats naturels d'intérêt communautaire et les espèces d'intérêt communautaire que ces unités de gestion sont susceptibles d'abriter sont précisés par l'arrêté du Gouvernement wallon du 19 mai 2011 fixant les types d'unités de gestion susceptibles d'être délimitées au sein d'un site Natura 2000 ainsi que les interdictions et mesures préventives particulières qui y sont applicables.

**4.2. Carte délimitant le périmètre des unités de gestion**

Les cartes ci-annexées fixent, à l'échelle cartographique 1/10.000<sup>e</sup> (publiée au 1/25.000<sup>e</sup>) le périmètre des unités de gestion présentes sur le site. Les contours des unités de gestion correspondent à ceux des principaux types d'habitats naturels que le site abrite.

Cette carte est également disponible :

- Sous format informatique sur le site Internet <http://natura2000.wallonie.be> ;
- Sous format papier auprès de chaque commune concernée ;
- Sous les deux formats, auprès des Directions extérieures territorialement concernées du Département de la Nature et des Forêts.

Vu pour être annexé à l'arrêté du Gouvernement wallon du 14 avril 2016 de désignation du site Natura 2000 BE34020 – “ Bassin supérieur de la Salm ”.

Namur, le 14 avril 2016.

Le Ministre-Président,

P. MAGNETTE

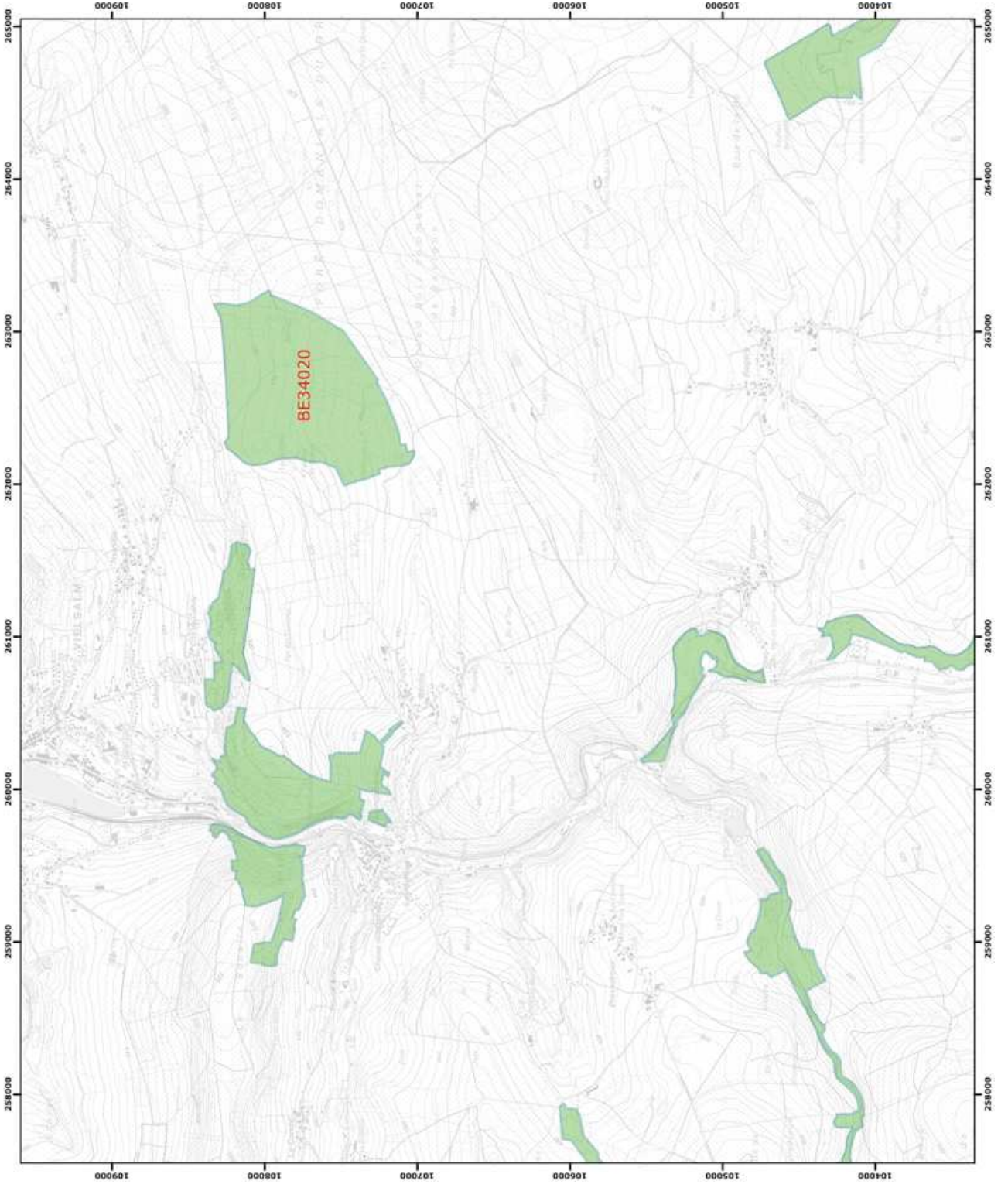
Le Ministre de l'Agriculture, de la Nature, de la Ruralité, du Tourisme  
et des Infrastructures sportives, délégué à la Représentation à la Grande Région,

R. COLLIN

Annexe 2.1.  
Natura 2000 - BE34020 - Bassin supérieur de la Salm 1 / 3  
Arrêté de désignation - Vue générale du périmètre du site



**Légende**  
Périmètres des sites  
Perimetre du site  
BE34020

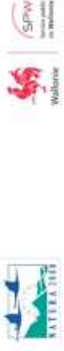


0 250 500 mètres  
N  
Coordonnées Lambert belge 1972  
© SPW-DGARNE; Fond de plan © IGN - Bruxelles

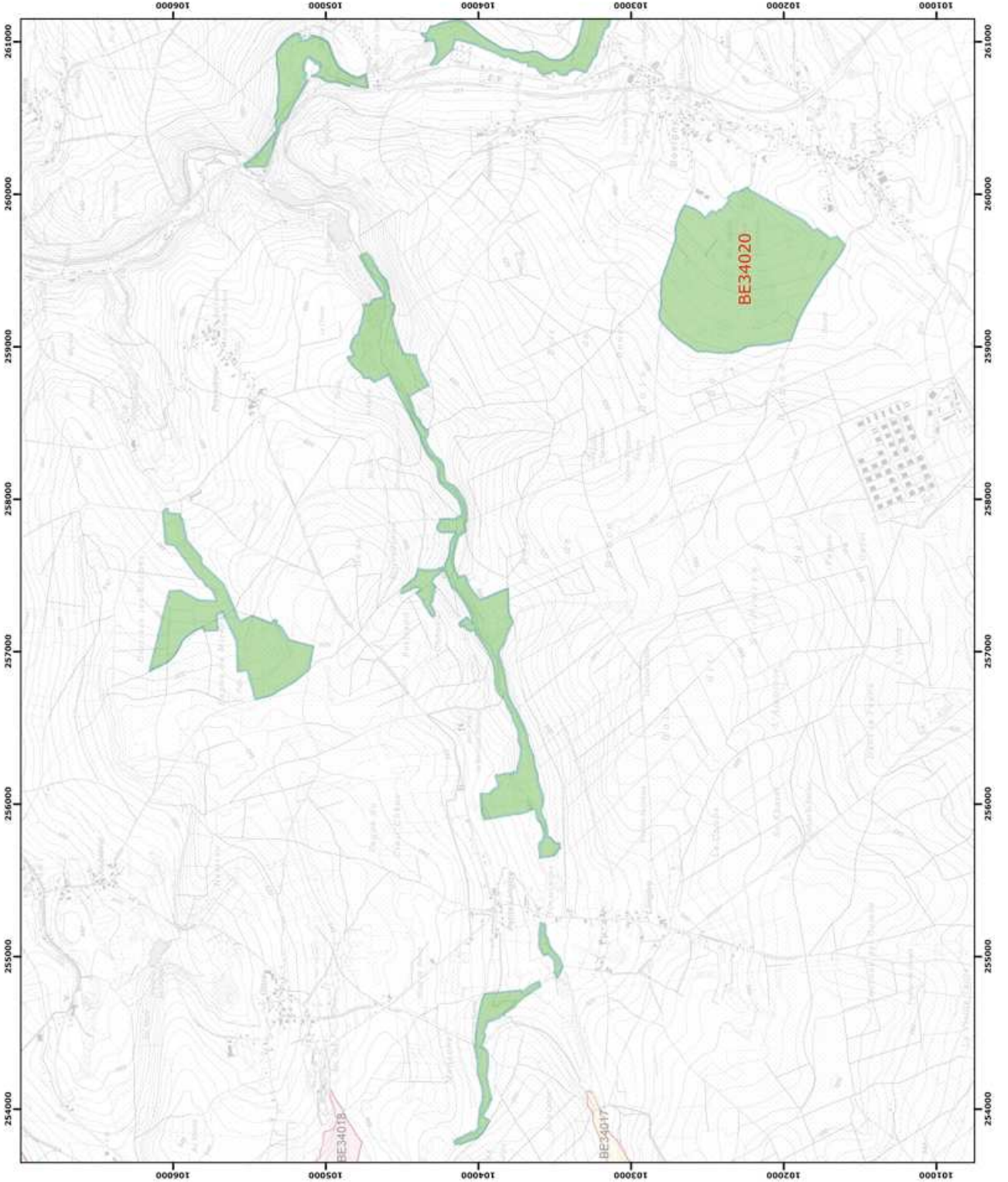
Le Ministre-Président  
  
Paul MAGNETTE  
Le Ministre de l'Agriculture, de la Nature, de la Ruralité,  
du Tourisme et des Infrastructures sportives,  
délégué à la Représentation à la Grande Région  
  
René COLLIN  
Par délégation pour délivrance de copie conforme,

Date d'impression : mars 2016.  
**DIRECTION GÉNÉRALE OPÉRATIONNELLE  
DE L'AGRICULTURE, DES RESSOURCES NATURELLES  
ET DE L'ENVIRONNEMENT**  
Avenue Prince de Liège 15, B-5100 Namur  
Tél.: +32 (0)81 33 58 16 • Fax: +32 (0)81 33 58 22  
http://www.dgarnet.wallonie.be

Annexe 2.1.  
Natura 2000 - BE34020 - Bassin supérieur de la Salm 2 / 3  
Arrêté de désignation - Vue générale du périmètre du site



- Légende**
- Périmètres des sites
  - Périmètre du site BE34020
  - Périmètres des autres sites BE34017, BE34018



0 250 500 mètres

Coordonnées Lambert belge 1972  
© SPW-DGARNE; Fond de plan © IGN - Bruxelles

Le Ministre-Président

Paul MAGNETTE  
Le Ministre de l'Agriculture, de la Nature, de la Ruralité, du Tourisme et des Infrastructures sportives, délégué à la Représentation à la Grande Région

René COLLIN  
Par délégation pour délivrance de copie conforme,

Date d'impression : mars 2016.

**DIRECTION GÉNÉRALE OPÉRATIONNELLE DE L'AGRICULTURE, DES RESSOURCES NATURELLES ET DE L'ENVIRONNEMENT**  
Avenue Prince de Liège 15, B-5100 Namur  
Tél.: +32 (0)81 33 58 16 • Fax: +32 (0)81 33 58 22

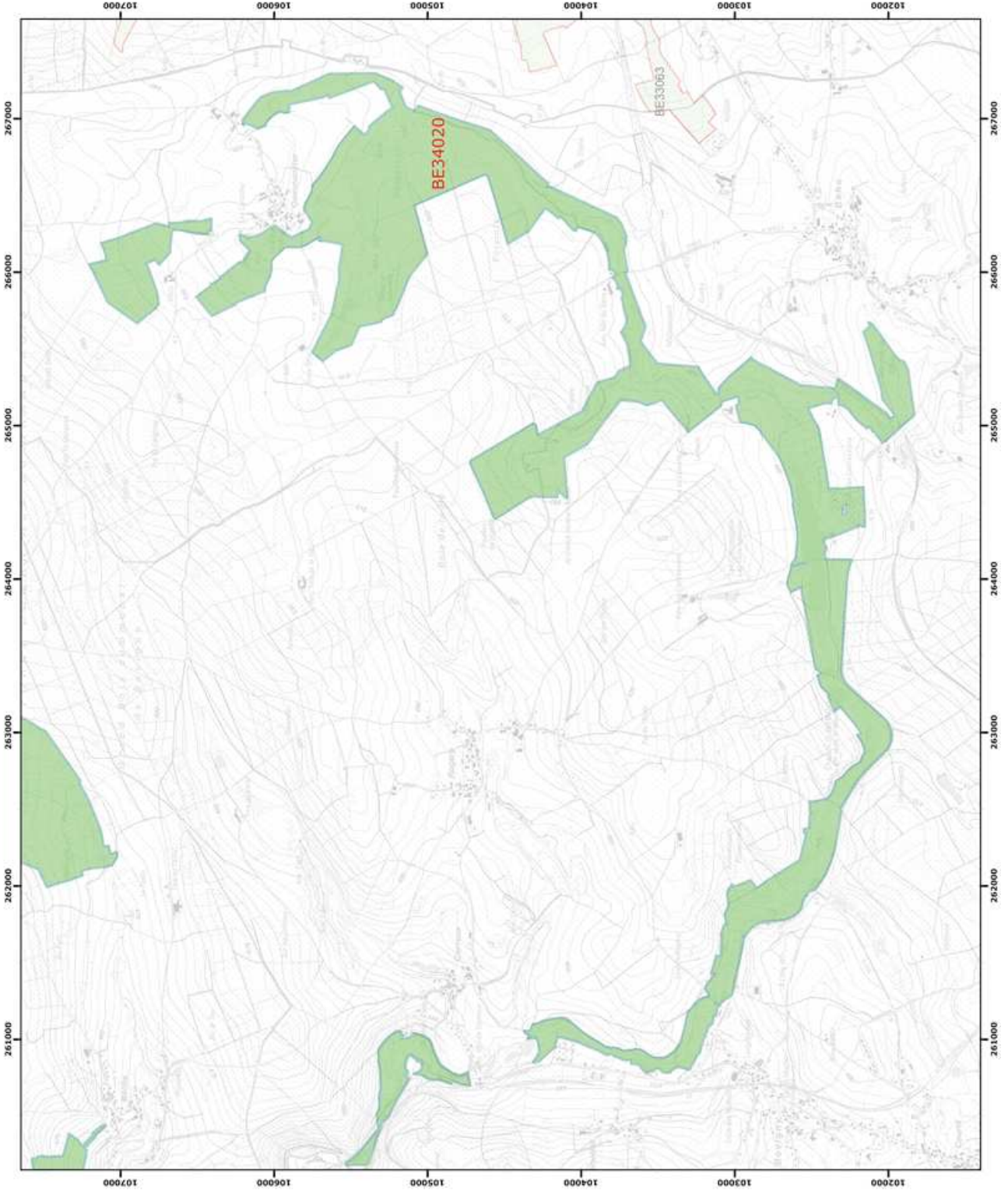


**Légende**

**Périmètres des sites**

**Périmètre du site**  
BE34020

**Périmètres des autres sites**  
BE33093



0 250 500 mètres

Coordonnées Lambert belge 1972  
© SPW-DGARNE; Fond de plan © IGN - Bruxelles

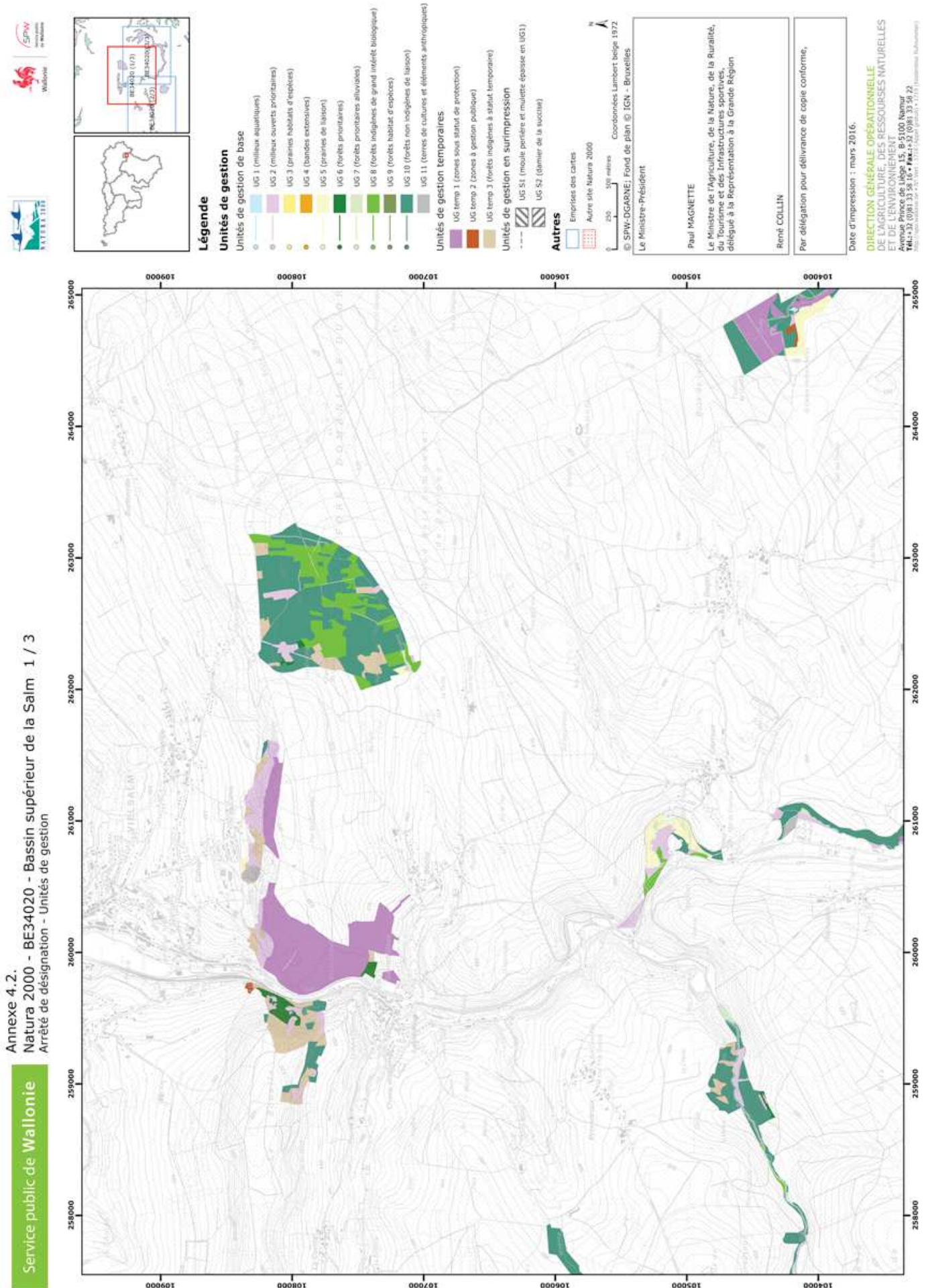
Le Ministre-Président

**Paul MAGNETTE**  
Le Ministre de l'Agriculture, de la Nature, de la Ruralité,  
du Tourisme et des Infrastructures sportives,  
délégué à la Représentation à la Grande Région

**René COLLIN**  
Par délégation pour délivrance de copie conforme,

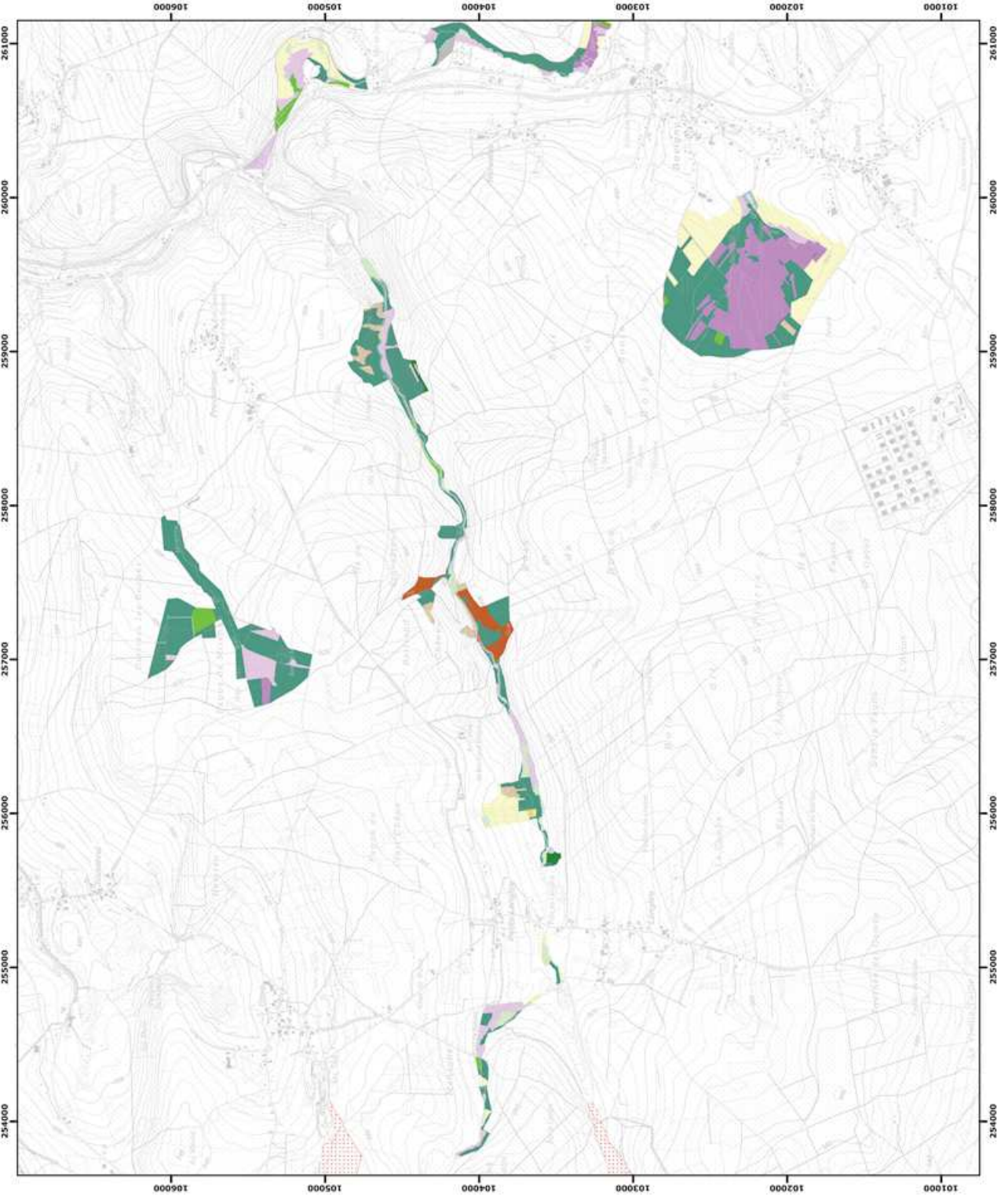
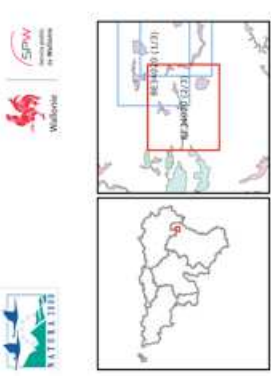
Date d'impression : mars 2016.

**DIRECTION GÉNÉRALE OPÉRATIONNELLE  
DE L'AGRICULTURE, DES RESSOURCES NATURELLES  
ET DE L'ENVIRONNEMENT**  
Avenue Prince de Liège 15, B-5100 Namur  
Tel.: +32 (0)81 33 58 16 • Fax: +32 (0)81 33 58 22



Annexe 4.2.  
Natura 2000 - BE34020 - Bassin supérieur de la Salm 2 / 3  
Arrêté de désignation - Unités de gestion

Service public de Wallonie



**Légende**

**Unités de gestion de base**

- UG 1 (milieux aquatiques)
- UG 2 (milieux ouverts prioritaires)
- UG 3 (prairies habitats d'espèces)
- UG 4 (landes expositives)
- UG 5 (prairies de liaison)
- UG 6 (forêts prioritaires)
- UG 7 (forêts prioritaires alluviales)
- UG 8 (forêts indigènes de grand intérêt biologique)
- UG 9 (forêts habitats d'espèces)
- UG 10 (forêts non indigènes de liaison)
- UG 11 (terres de cultures et éléments anthropiques)

**Unités de gestion temporaires**

- UG temp 1 (zones sous statut de protection)
- UG temp 2 (zones à gestion publique)
- UG temp 3 (forêts indigènes à statut temporaire)

**Unités de gestion en surimpression**

- UG S1 (moule porrière et mouette épaisse en UG1)
- UG S2 (démier de la sucrerie)

**Autres**

- Emprises des cartes
- Autre site Natura 2000

© SPW-DGARNE; Fond de plan © IGN - Bruxelles  
Le Ministre-Président


Paul MAGNETTE  
Le Ministre de l'Agriculture, de la Nature, de la Ruralité,  
du Tourisme et des Infrastructures sportives,  
délégué à la Représentation à la Grande Région


René COLLIN  
Per délégalion pour délivrance de copie conforme,

Date d'impression : mars 2016.

**DIRECTION GÉNÉRALE OPÉRATIONNELLE  
DE L'AGRICULTURE, DES RESSOURCES NATURELLES  
ET DE L'ENVIRONNEMENT**  
Avenue Prince de Liège 15, B-5100 Namur  
Tél.: +32 (0)81 33 41 00 • Fax: +32 (0)81 33 41 01  
http://www.dgarnet.wallonie.be (page 3) / 171 (Document Rubrique)







**Légende**

**Unités de gestion de base**

- UG 1 (milieux aquatiques)
- UG 2 (milieux ouverts prioritaires)
- UG 3 (prairies habitats d'espèces)
- UG 4 (bandes extensives)
- UG 5 (prairies de liaison)
- UG 6 (forêts prioritaires)
- UG 7 (forêts prioritaires alluviales)
- UG 8 (forêts indigènes de grand intérêt biologique)
- UG 9 (forêts habitats d'espèces)
- UG 10 (forêts non indigènes de liaison)
- UG 11 (terres de cultures et éléments anthropiques)

**Unités de gestion temporaires**

- UG temp 1 (zones sous statut de protection)
- UG temp 2 (zones à gestion publique)
- UG temp 3 (forêts indigènes à statut temporaire)

**Unités de gestion en surimpression**

- UG S1 (moûle porrière et moulette épaisse en UG1)
- UG S2 (démir de la sucrerie)

**Autres**

- Emprises des cartes
- Autre site Natura 2000

© SPW-DGARNE; Fond de plan © IGN - Bruxelles

Le Ministre-Président

Paul MAGNETTE

Le Ministre de l'Agriculture, de la Nature, de la Ruralité, du Tourisme et des Infrastructures sportives, délégué à la Représentation à la Grande Région

René COLLIN

Per délégué pour délivrance de copie conforme,

Date d'impression : mars 2016.

**DIRECTION GÉNÉRALE OPÉRATIONNELLE DE L'AGRICULTURE, DES RESSOURCES NATURELLES ET DE L'ENVIRONNEMENT**

Avenue Prince de Liège 15, B-5100 Namur

Tel: +32 (0)81 33 41 41 • Fax: +32 (0)81 33 41 42

Web: www.dgarnet.be • www.dgarnet.be/fr • www.dgarnet.be/en

Annexe 4.2.  
Natura 2000 - BE34020 - Bassin supérieur de la Salm 3 / 3  
Arrêté de désignation - Unités de gestion

Service public de Wallonie

