

ANNEXE 1 : Liste des parcelles et parties de parcelles cadastrales comprises dans le site Natura 2000 BE34013 – Haute vallée de l'Aisne

Les parcelles cadastrées ou ayant été cadastrées comme suit sont comprises dans le site Natura 2000 BE34013 – “ Haute vallée de l'Aisne ” :

COMMUNE : EREZEE Div 1 Section B : parcelles 340A, 341B (partim 9%), 341D, 343C, 343D (partim 64%), 344F (partim 15%), 505C, 509A, 509B, 509C, 509D, 509E, 510A (partim 89%), 512N, 512P, 512R (partim 77%), 513A, 514, 515, 516, 517C, 518G, 518K, 518L, 519D, 519F, 519G, 519H, 519K, 520C, 520D, 521A, 521E, 521F, 521G, 522A, 522B (partim 9%), 523A, 524A, 608A, 609A, 610, 612A, 613, 614A (partim 94%), 615A (partim 14%), 621C (partim 16%), 627C (partim 6%), 629D (partim 61%), 651A2, 651B2, 651C2, 651D2, 651E2, 651F2, 651G, 651G2, 651H, 651H2, 651K2, 651L2, 651M, 651M2, 651N, 651P, 651S, 651T, 651W, 651X, 651Z, 652A, 653A, Section C : parcelles 406S, 406T (partim 44%), 406V (partim 26%), 835L (partim 5%), 835W (partim 93%), 836A, 837A, 838B, 838C, 839B, 839C, 842A, 844A, 845A, 848A, 849A, Section D : parcelles 202A (partim 14%), 383F, 384B, 384E, 385C (partim 83%), 385E (partim 88%), 385G, 385H, 428B, 431A, 432E, 557G2 (partim 33%), 557N2 (partim 62%), 560C (partim 91%), 560D, 561C, 561D, 573C (partim 86%), 577D (partim 54%), 578B (partim 82%), 585A, 586D, 590A (partim 21%), 598E (partim 8%), 607C, 607D, 607E, 607G, 607H, 610A, 657A (partim 12%), 697B (partim 35%), 698H (partim 7%), 741H (partim 79%), 784A (partim 7%), 793D (partim 15%), 794, 797 (partim 92%), 798A (partim 14%), 799C, 799D, 799E, 799F, 800, 801A, 801B, 802B, 803B (partim 2%), 803C (partim 10%), 803D (partim 35%), 803E, 803F, 803G, 803K, 803L, 803M, 803N, 804B, 804C, 804D, 804E, 804F, 804G, 804H, 804K, 804L, 804M, 804N, 804P, 804R, 804S, 804T, 804V, 804W, 804X, 805B (partim 53%), 805C, 805D, 805F (partim 25%), 806A, 806B (partim 64%), 807A (partim 1%), 809A2, 809B2, 809C2, 809D2, 809F2, 809G, 809G2, 809H (partim 89%), 809M, 809N, 809P, 809R, 809W (partim 80%), 809X (partim 8%), 809Z, Div 2 Section B : parcelles 1040A (partim 3%), 1041E (partim 9%), 1043F, 1043G (partim 6%), 1043K (partim 94%), 1044, 1045, 1046, 1047, 1048 (partim 67%), 1049, 1050E (partim 95%), 1050K, 1050L, 1050P, 1050R (partim 76%), 1050S (partim 80%), 1051A (partim 68%), 1053E (partim 5%), 1053K (partim 23%), 1053L (partim 6%), 1103H (partim 32%), 1193, 1194A, 1194B, 1195A, 1196A, 1197A, 1197B, 1198A, 1198B, 1199A, 1199B, 1200A, 1201A, 1202B, 1204C, 1205C, 1205D, 1206D, 1206E, 1207D, 1207E, 1208D, 1211C, 1213C, 1217D, 1217E, 1219G (partim 21%), 1219H (partim 12%), 1222C (partim 75%), 1223C, 1223D, 1224C, 1224D, 1225D, 1225E, 1225F, 1225G, 1225H, 1226C, 1226D, 1227A, 1229, 1230, 1231, 1232, 1233, 1234A, 1235A, 1239A (partim 44%), 1240 (partim 63%), 1241, 1242K, 1242L, 1242M, 1242N, 1244D, 1245, 1246B, 1248, 1250, 1252A, 1252B, 1252N, 1252P, 1252R (partim 4%), 1252S (partim 88%), 1253A, 1253B, 1254, 1255, 1256A, 1256B, 1256C, 1256D, 1256E (partim 10%), 314A, 333 (partim 12%), 368F, 372B, 373B, 374, 375G (partim 29%), 376 (partim 94%), 378A (partim 93%), 380A (partim 8%), 383A (partim 8%), 384A, 385A, 387A, 388A, 389B, 389C, 390B, 391A, 392B, 393A, 394 (partim 6%), 395A (partim 4%), 396A, 397A, 397C, 397D, 398A, 398B, 399B, 399C, 400, 401B, 401E, 401F, 402B, 403C, 403D, 404/02 (partim 9%), 404A (partim 86%), 404B, 405, 406, 407A, 407B, 408B, 410B, 413A, 415A, 418A, 420, 421A, 422B, 423A, 424C, 424D (partim 35%), 425A, 427A (partim 26%), 430A (partim 15%), 431A, 551E, 555E, 557A, 560/02A, 562, 563A, 564, 565, 572A (partim 10%), 574B, 574C, 575, 577B (partim 24%), 577C, 577D (partim 89%), 614F, 634B (partim 93%), 635, 636B, 636G, 638, 640D, 640G (partim 78%), 646, 647C (partim 7%), 660B (partim 95%), 661, 662 (partim 91%), 663B, 664, 667C, 668, 672, 673F, 829A, 830, 832A, 833A, 836B, 841, 842A,

844A, 845E, 846 (partim 9%), 847 (partim 78%), 864F, 864G, 865E, 875A (partim 81%), 876A (partim 83%), 877, 878, 879 (partim 88%), 880B (partim 55%), 882B, 882C, 883, 884, 885A, 886D (partim 47%), 889K3, 950 (partim 5%)

COMMUNE : LA ROCHE-EN-ARDENNE Div 6 Section A : parcelles 1398A2, 1398C2 (partim 4%), 1398H2, 1398S2 (partim 90%), 1398T2 (partim 9%), 1398V2, 1398W2, 1398X2 (partim 3%), 1398Y (partim 19%), 1398Z, 1398Z2 (partim 25%), 566B, 567E, 567F, 570C, 570D, 570E, 577A, 578B, 580D, 580E, 582B (partim 95%), 589B, 678B (partim 59%), 678C (partim 62%), 679E (partim 56%), 680D, 681, 686B (partim 30%), 687E (partim 93%), 690C (partim 83%), 690D (partim 60%), 692A, 694A, 694B (partim 24%), 695P (partim 49%), 696A (partim 81%), 698G (partim 41%), 699L2 (partim 12%), 699N2 (partim 18%), 699R2 (partim 14%), 700A, 700D, 700K (partim 88%), 700L, 701A (partim 51%), 701E (partim 95%), 701F (partim 26%), 704D (partim 95%), 706A, 706E (partim 5%), 706F, 707A (partim 52%), 708, 709 (partim 93%), 712 (partim 11%), 714B, 715B, 721B, 723B2 (partim 6%), 723F, 723H, 723Z (partim 59%), 764E (partim 2%), 765D (partim 10%), 776A3 (partim 12%), 776B (partim 66%), 776C3 (partim 26%), 776D (partim 43%), 776D3, 776S (partim 11%), 776Z2 (partim 25%), 777A2 (partim 14%), 777B2 (partim 14%), 777X (partim 9%), 779A3, 779H2 (partim 17%), 779K, 779L (partim 28%), 779M (partim 28%), 779P, 779R (partim 5%), 779W2 (partim 11%), 779Y2 (partim 27%), 779Z2 (partim 34%), 781B (partim 15%), 781C (partim 15%), 782A, 782B, 782C, 782F, 782G, 782H, 783A, 783B, 783E, 783F, 783G, 783K (partim 17%), 783L, 784D, 784E, 784L, 784M (partim 91%), 784P, 784R, 785H (partim 11%), 785K (partim 94%)

COMMUNE : MANHAY Div 1 Section A : parcelles 1000A, 1000B (partim 95%), 1001A, 1001B, 1001C, 1001D, 1001G, 1001H, 1001K, 1001L, 1002A, 1002B, 1003A, 1003B, 1004, 1005, 1006, 1007 (partim 61%), 1008, 1009, 1010, 1012A, 1013 (partim 91%), 1014K, 1014L, 1015A (partim 20%), 1021 (partim 14%), 1022A, 1022D, 1024A, 1025, 1026A, 1026B, 1026C, 1027A, 1027B, 1027C, 1028, 1029, 102B (partim 11%), 1030B, 1030C, 1030D, 1031A, 1031B, 1032A, 1032B, 1032C, 1032D, 1032E, 1032F, 1033A, 1034A, 1034B, 1034C, 1034D, 1034E, 1035, 1036, 1037K, 1038A, 1038C, 1044C (partim 58%), 1045A, 1047B, 1047C, 1048, 1049, 1049/02, 105 (partim 6%), 1051 (partim 47%), 1052A, 1053B (partim 75%), 1054B (partim 82%), 1054C, 1054D, 1055A, 1056A, 1057, 1058B, 1060, 1061A (partim 54%), 1061B (partim 58%), 1062 (partim 41%), 1079D, 1079E, 1079F, 1079G (partim 95%), 1079H (partim 69%), 107A (partim 39%), 108 (partim 12%), 1083B, 1083C, 1084M (partim 11%), 109A, 10A, 110 (partim 95%), 1126A (partim 43%), 1128A (partim 48%), 1131, 1132C, 1133A, 1140B, 1141A, 1142, 1143A, 1146A, 1146D, 1147C, 1148A, 1152A, 1153, 1156A, 1158, 1159, 1160, 1161A, 1161B, 1161C, 1162A, 1162B, 1163A, 1163B, 1163C, 1164A, 1164B, 1165A, 1166A, 1167B, 1167C, 1167D, 1167E, 1167F, 1168, 1169, 116A (partim 80%), 1171A, 1172A, 1172B, 1172C, 1173, 1174, 1175, 1176A, 1176B, 1176D, 1177A, 1178B, 1178C, 1178D, 1179A, 1179B, 117B, 1180, 1181, 1182, 1183A, 1183B, 1183C, 1184, 1185A, 1186, 1189C, 1189D, 118A, 1190D, 1190E, 1191, 1192D, 1193A, 1195, 1196, 1197, 1199A, 11B, 1200, 1201, 1202, 1203, 1204, 1205, 1206B, 1207A, 1208, 1209, 1210A, 1210B, 1211, 1212, 1213, 1214B, 1214C, 1215, 1216, 1217, 1218, 1219, 1220, 1223A, 1224, 1227, 1228, 122A (partim 8%), 1230A, 1231, 1232A, 1233, 1234A, 1235, 1236A, 1237A, 1238A, 1245, 1246, 1247A, 1250A, 1253, 1254, 1255, 1256A, 1258, 1259, 1260, 1261, 1262, 1263, 1264, 1265A, 1265B, 1266A, 1266B, 1267, 1268, 1269A, 1269B, 1270, 1271, 1272, 1275, 1276, 1277, 1278, 1279, 1282A, 1283, 1284, 1285, 1286, 1287, 1288, 1289, 1290, 1291C (partim 52%), 1291K (partim 21%), 1292A (partim 70%), 1293C, 1293D, 1293E, 1294B, 1296N, 1299K, 12D, 1303E, 1303F, 1303G, 1303K, 1303L, 1303M, 1303N, 1304R (partim 16%), 1307A (partim 82%), 1320C, 1320D, 1320F, 1320G, 1321A (partim 92%), 1322F (partim 55%), 1322H (partim 15%), 136 (partim 56%), 1367C2, 1367H2, 1367L, 1367M2, 1367N, 1367P, 1367T2 (partim 90%),

1367Z, 1368K (partim 17%), 1368M, 1368N, 1368P, 1368R, 1369H, 1369K, 1369M, 1370, 1373A, 1374A, 1377, 1378, 1379B (partim 21%), 1379D (partim 11%), 137A, 138A, 1394 (partim 7%), 1395 (partim 88%), 1396B (partim 22%), 139A, 1406 (partim 43%), 140A (partim 84%), 1413 (partim 7%), 1414A (partim 83%), 1416, 1417, 1418D (partim 26%), 1419A, 1419B, 1419D (partim 90%), 1420D (partim 90%), 1420E (partim 84%), 1420F (partim 50%), 1422B, 1422C, 1422D, 1424, 1425D, 1425E, 1426C, 1427A, 1429A, 1431D, 1432D, 1433A, 1436A, 1437, 1438A, 1438B, 1439A, 145 (partim 53%), 152B, 154D, 154E (partim 75%), 1552C (partim 23%), 1552D (partim 22%), 1552E (partim 19%), 1553A, 1553B (partim 24%), 1555A (partim 16%), 1555B (partim 16%), 1556A (partim 30%), 1556E (partim 26%), 1557A, 1557B (partim 92%), 1558B, 1558C, 1559 (partim 61%), 155A (partim 43%), 1560A (partim 83%), 1560B (partim 57%), 1561A, 1568B (partim 12%), 1568C (partim 18%), 1568D (partim 21%), 156C (partim 39%), 1577A (partim 20%), 1578A (partim 69%), 1578B (partim 55%), 1580 (partim 36%), 1581A, 1581B, 1582, 1583 (partim 87%), 1584A (partim 18%), 1584B (partim 16%), 1585A (partim 6%), 1585C (partim 10%), 1585D (partim 13%), 1589 (partim 60%), 158B, 158C, 159, 1590, 1592A (partim 68%), 1596A, 1596B (partim 36%), 1597A (partim 38%), 1597C (partim 6%), 1598A (partim 8%), 1598C (partim 75%), 1598E (partim 75%), 1599 (partim 71%), 15A (partim 9%), 160, 1600, 1601, 1602, 1603C, 1603D, 1604B, 1606, 1607F, 1608D (partim 29%), 161A, 161B, 165, 166B, 167, 168, 170A, 173A, 174, 18C, 19C, 1A, 20, 21A (partim 85%), 22, 23, 24C (partim 5%), 25G (partim 7%), 26A (partim 6%), 28 (partim 5%), 30A (partim 10%), 34 (partim 38%), 363A (partim 11%), 376A (partim 31%), 381A, 381B, 381C, 383B (partim 15%), 397A (partim 28%), 398 (partim 32%), 41A (partim 20%), 42 (partim 29%), 425A (partim 30%), 431F, 431G, 432B, 432C, 432D, 432E, 433C, 434A, 434B, 434C, 434D, 434E, 435A, 436, 437, 438, 43A (partim 23%), 442A (partim 42%), 443 (partim 33%), 444 (partim 25%), 445 (partim 12%), 446 (partim 26%), 447 (partim 8%), 448 (partim 92%), 455A (partim 51%), 45A, 45B (partim 89%), 46A, 47A, 4A, 504B (partim 18%), 52A, 536 (partim 13%), 539 (partim 20%), 543 (partim 38%), 544 (partim 94%), 546E (partim 6%), 547, 549A, 550A (partim 16%), 55B (partim 82%), 570D (partim 23%), 570E, 576A, 576D, 577B, 579B, 579C, 57B (partim 10%), 580, 581A, 582A, 583, 584B (partim 92%), 585A, 586B, 586C, 587, 588, 589A, 592 (partim 90%), 593, 594, 597 (partim 90%), 598, 599A, 599C (partim 93%), 599G, 600A, 600B, 601, 602A, 602B, 603, 604, 605, 606, 607, 608, 609, 610, 611B, 611C, 611D, 612, 613 (partim 68%), 614A (partim 12%), 677 (partim 6%), 838B (partim 6%), 838C (partim 73%), 838D, 839 (partim 10%), 83A (partim 79%), 842 (partim 7%), 843 (partim 7%), 846 (partim 7%), 847 (partim 7%), 848 (partim 6%), 84A, 853A (partim 9%), 855D, 859, 86A, 886A (partim 5%), 88C, 892B (partim 6%), 898 (partim 61%), 89A, 8A (partim 89%), 90A, 91, 913A (partim 5%), 92, 923A (partim 71%), 926A, 927A (partim 95%), 927B, 928A, 929A, 930C, 930D, 931A, 932A, 933A, 933B, 934B, 935B, 935C, 935D, 935E, 935H, 936A, 937A, 938A, 939, 93A, 93B, 94, 940B, 941C, 942A, 942E, 943A, 943B, 944A, 944B, 944D, 944E, 944F, 945A, 945B, 946, 947A, 947B, 948, 949, 950, 951, 952 (partim 95%), 953, 954, 957, 958A, 958C, 958D, 958E, 961, 962A, 962B (partim 93%), 962C, 964E, 964F (partim 95%), 964G, 965, 967A, 968C, 968D, 968E (partim 94%), 968K, 968L, 968M, 968N, 96E (partim 85%), 974 (partim 10%), 979C (partim 70%), Section B : parcelles 2537E (partim 15%), 2541 (partim 32%), 2542 (partim 10%), 2548 (partim 25%), 2599A (partim 43%), 2600C (partim 33%), 2600D (partim 37%), 2601C (partim 38%), 2601D (partim 44%), 2601G (partim 46%), 2601H (partim 33%), 2601K (partim 40%), 2602A (partim 47%), 2603B (partim 92%), 2603C (partim 48%), 2603D (partim 46%), 2603E (partim 50%), 2604B (partim 26%), 2605A, 2607A (partim 95%), 2609 (partim 44%), 2611 (partim 16%), 2643B (partim 16%), 2644B (partim 8%), 2645B (partim 35%), 2646A (partim 40%), 2646B (partim 20%), 2647B (partim 25%), 2647G (partim 20%), 2647H (partim 23%), 2647M

(partim 41%), 2647N (partim 51%), 2661 (partim 4%), 2666 (partim 23%), 2671A (partim 89%), 2672C (partim 28%), 2672D (partim 31%), 2674B (partim 88%), 2674D (partim 54%), 2674E, 2674F, 2675 (partim 25%), 2676, 2677, 2678, 2680, 2681, 2682, 2683 (partim 93%), 2684, 2685 (partim 90%), 2686, 2687, 2688 (partim 87%), 2689 (partim 89%), 2690, 2691C, 2692C (partim 90%), 2693 (partim 86%), 2694A, 2694B, 2695, 2696 (partim 83%), 2698A (partim 87%), 2699, 2700, 2701, 2702, 2703, 2704, 2705, 2706, 2707, 2708, 2709, 2711A, 2712, 2713A, 2715A (partim 31%), 2715B (partim 27%), 2715C (partim 33%), 2718A, 2718B, 2719A (partim 73%), 2722A (partim 48%), 2723 (partim 37%), 2735, 2736A, 2736B, 2737, 2738, 2739, 2740, 2741, 2742, 2743, 2744, 2745, 2746A, 2747A, 2748, 2749A, 2750A, 848A (partim 13%), 850A (partim 10%), 850B, 855, 856, 868 (partim 9%), 869E, 871A (partim 74%), 872D, 872E, 873C (partim 73%), 883C (partim 94%), 884A, 885B (partim 52%), 892C (partim 7%), 892D (partim 17%), 893E, 893G (partim 68%), 895, 896A (partim 40%), 896B, 897, 898, 899 (partim 7%), 975G (partim 22%), 975K, Div 2 Section A : parcelles 1, 102D, 105, 106B, 106C, 108A (partim 11%), 114 (partim 79%), 115A, 116A, 118, 119, 120, 121, 122, 123, 124, 125C, 125D, 127A, 128A, 12A, 13, 136 (partim 6%), 139E, 140A (partim 78%), 141A (partim 69%), 142 (partim 6%), 14A (partim 83%), 15 (partim 85%), 150C (partim 46%), 16 (partim 84%), 17 (partim 93%), 1713 (partim 26%), 1714 (partim 17%), 1716F (partim 14%), 1717 (partim 13%), 1718V (partim 56%), 18, 1804A, 1806 (partim 13%), 1808A (partim 12%), 1809A (partim 63%), 1815A (partim 54%), 1815B (partim 41%), 1816A3 (partim 7%), 1816B3 (partim 9%), 1816D3 (partim 9%), 1816E3 (partim 6%), 1816F3 (partim 14%), 1816G2 (partim 6%), 1816L2 (partim 5%), 1816N2 (partim 10%), 1816R2 (partim 14%), 1816S2 (partim 28%), 1816V (partim 10%), 1816V2 (partim 9%), 1816W2 (partim 10%), 1816X2 (partim 17%), 1816Y (partim 6%), 1816Y2 (partim 14%), 1816Z2 (partim 18%), 19, 2, 20, 21B, 22A, 26B, 27D, 28A, 30, 31B, 31C, 31D, 31E, 32, 33, 34, 35, 371 (partim 56%), 373B, 374, 375, 377, 379B (partim 85%), 379C, 37A, 38, 382A, 383C, 385A, 386, 388A, 391A, 392, 393A, 394, 395C, 395D, 395E, 396, 397, 398, 404A (partim 8%), 404B (partim 14%), 405 (partim 17%), 407 (partim 6%), 40A, 41, 425C (partim 91%), 425D, 425E, 425F, 425G (partim 88%), 428B (partim 33%), 42A, 43 (partim 84%), 436B (partim 47%), 45, 46A, 4D, 4E, 5, 51, 52, 533A (partim 9%), 534E (partim 21%), 534F (partim 72%), 53A, 53B (partim 95%), 54, 55A (partim 90%), 56, 58, 59A, 60A, 62, 63A, 65A, 66A, 67A, 684 (partim 38%), 685 (partim 31%), 68A, 68B, 69A, 70, 701 (partim 86%), 702, 703, 705B (partim 5%), 707A (partim 17%), 708A, 709A (partim 7%), 71, 73, 735 (partim 24%), 74, 740B, 75, 76, 77A, 79, 80, 81, 86A, 87 (partim 86%), 88 (partim 92%), 89, 90, 91, 92, 93A, 94A, 95, 98A, Section B : parcelles 100B, 101B, 102B, 103B, 104B, 105D, 106C, 107B, 107C, 107D, 108A, 10A, 10B, 111B, 113D, 116C, 116D, 117A, 118C (partim 36%), 11A, 11B, 120A, 1211A, 1212A, 1213D, 1213E, 1214B, 1214C, 1215, 1216A, 1217A, 1218B, 1219, 122/02 (partim 78%), 1220, 1222B (partim 10%), 1223L (partim 40%), 122A (partim 46%), 122B (partim 40%), 123B, 123F, 123G, 123H, 124, 1240A (partim 10%), 1246A, 1247B (partim 93%), 125, 1252C, 1256C, 1268A, 1269, 126A, 126B, 1270, 1271A, 1273, 1274, 1275A, 1277A, 1279, 127A, 1280, 1281, 1282, 1283A, 1284A, 1285B, 1287B (partim 95%), 1288 (partim 94%), 1289A (partim 60%), 1289B, 129, 1290, 1292A, 1293 (partim 94%), 1294, 12B, 12C, 12D, 12E, 13, 131, 1329B (partim 65%), 133A, 134, 135, 1359B (partim 28%), 1359C (partim 23%), 1363B (partim 32%), 1366K2 (partim 27%), 1366L (partim 12%), 1366P2 (partim 26%), 1366R2 (partim 27%), 1367A (partim 61%), 1367D (partim 80%), 1367E (partim 76%), 1367F (partim 52%), 1367G (partim 30%), 1367H (partim 43%), 1367K2 (partim 13%), 1367N (partim 16%), 1367S2 (partim 46%), 1367W (partim 43%), 1367X (partim 9%), 1367Z (partim 6%), 1368E, 1368H, 1368K, 1368L, 1368M, 136A, 137, 1370C (partim 52%), 1370D, 1371A, 1372A, 1373C, 1376A, 1378B, 1380A, 1381B, 1382C, 1385C, 1385D,

1386D (partim 15%), 1387B (partim 95%), 1393D (partim 94%), 1395A, 1396C (partim 84%), 140 (partim 94%), 1400A, 1403, 1404A, 1405A, 1406A, 1407C, 1409, 1410A, 1413A, 1414A, 1414B, 1414C, 1415A, 1416A, 1417A, 141A, 141E, 141G, 141H, 141N, 141P, 141R, 141S, 141T, 141V, 141W, 142A, 142A2, 142B, 142B2, 142C2, 142D2, 142L, 142N, 142R, 142W, 142X, 142Y, 142Z, 1438E, 1438F, 1439D, 143C, 143G, 143K, 143L, 143M, 1442C (partim 94%), 144C, 146B, 146D (partim 75%), 148D, 148E, 14A, 14B, 14C, 15, 1503 (partim 91%), 1504A (partim 47%), 1505, 1507B (partim 12%), 1507C (partim 21%), 1529C (partim 5%), 1530A (partim 81%), 1540B (partim 74%), 1544B, 1547C, 1547D, 1547E, 1549A, 1549B, 154A, 1551A (partim 48%), 1552C, 1554A, 1556B, 1556C, 1556F, 1556G (partim 49%), 1556H, 1556K, 1556L, 1556M, 1557A (partim 19%), 1557B, 1558C, 1559A, 155F (partim 1%), 155G (partim 47%), 1560C, 1561C, 1561D, 1562, 1563, 1564A, 1565A, 1566, 1568A, 1569, 157, 1570, 1571A, 1572, 1573, 1574C, 1575C, 158, 1581B (partim 80%), 1582, 1583B, 1583D, 1585A, 1586A, 1588K (partim 77%), 1589A, 1590A, 1590C, 1592G (partim 27%), 1593, 1594B, 1598, 1599B, 1599C, 1599D, 1599E, 1600A, 1601B, 1601C, 1605B, 1606, 1607, 1608A, 1609A, 163B, 164A, 166A, 166B, 167A, 1683D, 1689B (partim 11%), 1692A, 1694C (partim 84%), 169A, 16A, 16B, 170A, 170B, 170C, 170D, 171A, 175C, 1764B2 (partim 38%), 1764L2 (partim 10%), 1764N (partim 9%), 1764R (partim 7%), 1764S (partim 25%), 176A, 177C, 177D, 177E, 178A, 178B, 178C, 179B, 17A, 17B, 18, 182A, 183A, 183B, 184, 185A, 187, 188, 189, 19, 190, 191, 193A, 196B, 196C, 1976C, 1977B (partim 88%), 1979B, 198, 1982B (partim 85%), 1982C, 1988B, 1990B, 1990C, 1993B (partim 84%), 1995, 1997A (partim 40%), 199A, 1A, 1C, 2, 20, 2009D (partim 23%), 201, 2010D, 2010E, 2012D, 2016/02C (partim 36%), 2017B, 2018B, 2018C, 2025A, 2026, 2027G, 2027H, 2031/02 (partim 34%), 2031C, 2032D, 2032F, 2034E, 2035C, 2036, 2037A, 2037C, 2038A, 203A, 2041A, 2046B, 2047 (partim 45%), 2048 (partim 35%), 2049B, 204B, 204C, 204D, 204E, 204F, 204G, 204H, 204L, 2051A (partim 14%), 2053 (partim 11%), 2054, 2055A, 2055B, 2056A (partim 12%), 2056B, 2057E (partim 17%), 2059H (partim 16%), 2059L (partim 12%), 2064K (partim 9%), 2064S (partim 7%), 2064V (partim 46%), 2064W (partim 8%), 2065 (partim 95%), 2066 (partim 69%), 2068F (partim 21%), 2068G (partim 17%), 2068L (partim 18%), 2069, 2070, 2071, 2072B, 2073B, 2073C, 2074B, 2074C, 2074D, 2075A, 2076A, 2076B, 2077A, 2077D, 2077G, 2077H, 2077K, 2077L, 2078A, 2078D, 2078G, 2078H, 2078M, 2078N, 2078P, 2078R, 2079, 2080, 2081 (partim 80%), 2083L (partim 10%), 2083M (partim 10%), 2085A (partim 37%), 2086A (partim 54%), 2087A, 2088A, 2089A, 208A, 2090, 2091, 2092A (partim 70%), 2092B (partim 32%), 2095A, 2096F, 209A, 209B, 21, 2100C, 2100D (partim 8%), 2100E (partim 94%), 2101D (partim 87%), 2101F (partim 93%), 2102A (partim 90%), 2104E, 2105A, 2106A, 2107C, 210D, 210E, 2110G, 2110L, 2112A (partim 26%), 2113B, 2113C, 2113D, 2114A, 2115A, 2115B, 2117B, 211A, 2121C, 2124A, 2125, 2126, 2127, 2128 (partim 22%), 2129A (partim 82%), 2135B, 2137A, 2138B, 2141C, 2151C, 2153A, 2156C, 215A, 2169B (partim 92%), 2169D, 2169E, 2173G (partim 88%), 2177B, 2177E, 2178B (partim 72%), 2179 (partim 6%), 218B, 2198 (partim 10%), 219A, 220, 2200C (partim 87%), 2200D, 2200E, 2201, 2202 (partim 88%), 2203, 2204, 2205, 2206 (partim 20%), 2221 (partim 26%), 2222A (partim 5%), 2223, 2224, 2225, 2226 (partim 7%), 223A, 223B, 224B, 224C, 2254 (partim 6%), 225B, 225C, 226A, 227, 2279G (partim 16%), 2279H (partim 70%), 2280C (partim 3%), 2286 (partim 33%), 2287 (partim 50%), 2289 (partim 33%), 228B, 2290A (partim 9%), 2290B (partim 83%), 2294B (partim 44%), 2294C (partim 81%), 2294D (partim 83%), 2295A (partim 61%), 2296, 2297, 2298, 2299, 229A, 2300A (partim 61%), 2302 (partim 87%), 2304A (partim 89%), 2305 (partim 78%), 2308 (partim 6%), 2309A, 230A, 230B, 231 (partim 65%), 2311A (partim 84%), 2311B (partim 74%), 2312 (partim 32%), 2320A (partim 30%), 2323 (partim 29%), 2324 (partim 18%), 2325 (partim 73%), 2326, 2328/02A2 (partim 30%), 2328/02N (partim 14%),

2328/02R (partim 16%), 2328/02Y (partim 27%), 2328/02Z (partim 33%), 2328A (partim 31%), 2328D (partim 89%), 2328E (partim 88%), 2328H (partim 29%), 2328L (partim 83%), 2328M (partim 89%), 2328N (partim 22%), 2328P (partim 25%), 2328S (partim 27%), 2328T (partim 21%), 2328V (partim 19%), 2328W (partim 20%), 2328X (partim 79%), 2328Y (partim 31%), 2329A, 2334A2 (partim 10%), 2334B2 (partim 14%), 2334D2 (partim 10%), 2334E2 (partim 20%), 2334F2 (partim 24%), 2334G2 (partim 26%), 2334Y (partim 9%), 2338R (partim 45%), 2338S, 233A (partim 88%), 234 (partim 39%), 2340 (partim 22%), 2341 (partim 3%), 2344A, 2344B, 2344C, 2344D, 2344E, 2345 (partim 56%), 2346 (partim 1%), 2347 (partim 64%), 2348 (partim 76%), 2349C (partim 12%), 235 (partim 36%), 238A (partim 8%), 239A (partim 46%), 23A, 23B (partim 3%), 241A, 244B (partim 46%), 245, 246 (partim 40%), 24A, 24B, 252B (partim 5%), 256B (partim 84%), 257, 258, 259A, 25A, 25B, 260M2 (partim 23%), 261A, 261D, 262A, 263B, 264C, 265B, 265C, 266A, 267B, 267C, 268A, 269, 26A, 26B (partim 77%), 270, 271, 272A, 273A, 276D, 276E, 276F, 276M, 277A, 27A, 27B, 28, 280A, 280B, 281A, 282B, 284A, 285A, 285B, 29, 291, 292C (partim 94%), 292D (partim 80%), 296 (partim 80%), 297 (partim 27%), 3, 303B (partim 49%), 304, 305, 306, 307, 308, 309B, 309C, 30C, 30D, 310B, 312A, 313, 314A, 316 (partim 95%), 317, 318 (partim 94%), 319, 31F (partim 45%), 320, 321A, 322A, 330B (partim 91%), 330C (partim 87%), 332F (partim 81%), 334C (partim 5%), 37C, 38C, 39 (partim 88%), 4, 40D (partim 61%), 41, 420B (partim 92%), 421P3 (partim 39%), 421R3 (partim 2%), 43A, 44A, 45B, 48D, 5, 50A, 51A, 53C (partim 93%), 54B3, 54C3, 54C6, 54D3, 54E4, 54E5, 54E6, 54F4, 54F5 (partim 93%), 54F6, 54G4, 54G5, 54H4, 54K4, 54R4, 54S4, 54T4, 54V5, 54W4, 54W5, 54X4, 55, 56X2 (partim 14%), 56Y2 (partim 11%), 56Y3 (partim 7%), 6, 60F2 (partim 44%), 60G2, 60K2 (partim 67%), 60L (partim 83%), 60Y, 60Z (partim 90%), 61A, 62A (partim 35%), 63A (partim 91%), 63B (partim 81%), 64 (partim 90%), 65B (partim 49%), 65D (partim 42%), 67C (partim 24%), 68 (partim 94%), 69, 7, 70C (partim 1%), 70D, 76P (partim 8%), 76T (partim 11%), 76V (partim 9%), 76X (partim 10%), 77A, 77D, 79A, 79B (partim 95%), 79C (partim 92%), 79K (partim 85%), 79L, 79M, 79R (partim 77%), 79S (partim 78%), 79T (partim 83%), 80W (partim 12%), 837B (partim 5%), 838 (partim 88%), 839A (partim 16%), 83B, 83E, 83F, 83G, 83H, 84 (partim 79%), 844D (partim 8%), 85A, 85B, 868A (partim 6%), 86A, 894A (partim 66%), 895 (partim 75%), 897A (partim 87%), 898 (partim 93%), 899, 89A, 8A, 8B, 90, 900C, 901 (partim 68%), 902, 904A, 905A, 907, 908A, 91, 912C, 914B, 915A, 916A, 917, 919A, 92, 921B4 (partim 89%), 921C4 (partim 11%), 921E2, 921F (partim 21%), 921F7, 921L8, 921M7, 921R6, 921S6, 921T6, 921T8, 921V5, 921V6, 921V8 (partim 24%), 921X, 921Y5, 93A, 93B, 94, 95E (partim 89%), 95G (partim 83%), 95L (partim 25%), 95N (partim 55%), 96M, 98E, 98H (partim 43%), 99, 9A, 9B, Div 5 Section A : parcelles 1000, 1001, 1004, 1006A, 1007A, 1011G, 1011H, 1014/02, 1016A, 1017B, 1019B, 1020, 1021, 1022C, 1029A (partim 62%), 1029B (partim 36%), 1030A (partim 71%), 1031 (partim 88%), 1032 (partim 88%), 1033D (partim 7%), 1048A (partim 9%), 1050B (partim 69%), 1051A, 1052, 1053 (partim 27%), 1054A, 1055, 1056 (partim 70%), 1057, 1058, 1059A, 1060A, 1061, 1062, 1063A, 1064B, 1065A, 1066A, 1067Y, 1068, 1074B, 1074M, 1074N (partim 93%), 1165, 1167A, 1167B, 1167E, 1167F, 1167G, 1167M, 1167N (partim 90%), 1167P, 1167R, 1168B, 1168C, 1168D, 1169C, 1169D, 1169E, 1169F, 1170A, 1171A (partim 18%), 1171B, 1172N (partim 77%), 1172P (partim 95%), 1181 (partim 62%), 1184C (partim 23%), 1185A, 1186A, 1188A, 130A (partim 29%), 146 (partim 22%), 148A, 149, 150, 151E, 152, 154, 155, 156A, 160A (partim 27%), 161 (partim 83%), 162 (partim 67%), 164B (partim 25%), 165A, 252, 253, 254, 255A, 255B, 257B, 257E (partim 73%), 258 (partim 46%), 260A (partim 20%), 269 (partim 32%), 298B (partim 72%), 299B (partim 37%), 333C (partim 35%), 640A, 642A, 644, 645, 646, 647, 648, 649, 650, 652, 653, 654, 656B, 656C, 657A, 659C, 680 (partim 8%), 681, 683A, 684A, 684B, 686A, 687,

688, 689B, 691, 692A (partim 73%), 692B (partim 80%), 693, 695, 696, 697C, 698 (partim 48%), 699 (partim 16%), 701E, 705A (partim 6%), 715B (partim 47%), 726B (partim 26%), 740A (partim 14%), 741A (partim 86%), 742B (partim 47%), 749A (partim 76%), 752C, 752D, 753B, 753C, 754, 755B, 756A, 759A, 761, 766B (partim 24%), 768 (partim 62%), 812 (partim 45%), 813B (partim 36%), 813C, 813D, 815A (partim 94%), 818A, 819B (partim 88%), 820A (partim 94%), 970/02, 970E, 970F, 970G, 971C, 973A (partim 86%), 974 (partim 33%), 976B, 977, 978, 979, 980, 981, 982, 983, 984, 985A, 987, 989, 990A, 991C, 991D, 996B, 997D, 998, 999A, Section B : parcelles 1000 (partim 37%), 1001A (partim 32%), 1001B (partim 29%), 1002A, 1002B, 1003A, 1006A (partim 70%), 1008, 1009 (partim 36%), 1010, 1011 (partim 42%), 1012 (partim 48%), 1013 (partim 55%), 1015D (partim 64%), 1016, 1017A, 1018A (partim 74%), 1019A (partim 83%), 1019B, 1020A, 1020B, 1021, 1022 (partim 92%), 1023 (partim 89%), 1024, 1025 (partim 87%), 1026, 1027, 1028, 1029 (partim 91%), 1030A, 1030B, 1031 (partim 85%), 1032 (partim 89%), 1033 (partim 93%), 1034A (partim 94%), 1036, 1037A, 1037B, 1038, 1040A, 1047D (partim 51%), 1047E (partim 85%), 1050A, 1051 (partim 78%), 1052 (partim 89%), 1053A, 1056A, 1057, 1058, 1059, 1060A, 1061A, 1061C, 1063A, 1064, 1065, 1066A, 1066B, 1066D, 1066F, 1066G, 1071D, 1072, 1073F, 1074, 1075, 1076, 1077, 1078, 1079, 1080A, 1081A (partim 32%), 1086K (partim 19%), 1165 (partim 20%), 1166 (partim 31%), 1169C (partim 7%), 1170 (partim 50%), 1171, 1172A, 1173A (partim 83%), 1174 (partim 77%), 1175 (partim 18%), 1180A (partim 59%), 1181B (partim 79%), 1182A (partim 61%), 1183C, 1184 (partim 88%), 1185, 1186A, 1186B, 1187C, 1188, 1189, 1190, 1191, 1192C, 1193A, 1194D, 1196G (partim 5%), 1196H (partim 11%), 1196M (partim 17%), 1196N (partim 38%), 1196P (partim 88%), 1198A (partim 6%), 1210A, 1212A (partim 91%), 1215, 1216, 1218F, 1219A (partim 56%), 1220 (partim 38%), 1222, 1223, 1224, 1228A (partim 23%), 1231 (partim 27%), 1433A (partim 23%), 1433B, 1434, 1435D (partim 59%), 1435E (partim 5%), 1436C, 1437, 1440E (partim 55%), 1441A, 1442C (partim 86%), 1442D, 1442E, 1443A, 1447B, 1448, 1449B, 1449C (partim 92%), 1450C (partim 83%), 1450D (partim 81%), 1452B, 1455 (partim 81%), 1456 (partim 74%), 1457F, 1457G, 1457H, 1457K, 1458, 1459A, 1478A, 1479, 1480, 1481B (partim 94%), 1483, 1485A, 1486, 1487, 1489A, 1490, 1494C, 1495, 1497, 1498B, 1498D, 1498E, 1499A, 1499B, 1499C (partim 94%), 1500, 1501, 1502A, 1502B, 1503, 1506, 1507, 1508C, 1509C, 1510C, 1510D (partim 82%), 1511, 1512A (partim 10%), 1513A, 1514 (partim 16%), 1533A (partim 14%), 1556D (partim 6%), 1565B (partim 7%), 1566K (partim 7%), 1567A (partim 29%), 1567D, 1582, 1583, 1584, 1585, 1587A, 1588, 1589, 1590, 1592A, 1593, 1594, 1595, 1596C, 1597A, 1597B, 1599A, 1601A, 1602, 1603, 1604, 1605, 1606, 1607, 1609, 1611A, 1612C, 1613A, 1613B, 1614, 1617B, 1617G (partim 95%), 1617H (partim 82%), 1618, 1619, 1620, 1621, 1622, 1623 (partim 62%), 1624, 1625 (partim 60%), 1630A (partim 92%), 1631A (partim 82%), 1633 (partim 92%), 1636E, 1638A, 1639, 1640, 1641, 1642, 1644, 1645A (partim 94%), 1646 (partim 91%), 1647A (partim 94%), 1648, 1651, 1652, 1653, 1654, 1655 (partim 91%), 1656C (partim 15%), 1657B, 1657C, 1658, 1660, 1661, 1662D (partim 25%), 1665 (partim 14%), 1666A (partim 40%), 1667A (partim 89%), 1667D (partim 69%), 1678B (partim 2%), 1679A, 1681, 1682, 1684 (partim 82%), 1685, 1688A, 1689, 1690, 1691, 1692, 1693A, 1694A, 1696A, 1698, 1699A, 1700A, 1701, 1702A, 1707C (partim 67%), 1708 (partim 77%), 1709, 1715 (partim 31%), 1724 (partim 6%), 1728A (partim 5%), 1758 (partim 43%), 1771 (partim 90%), 1993A2 (partim 44%), 1993Z, 1994B (partim 40%), 658A (partim 10%), 884 (partim 89%), 885 (partim 37%), 886 (partim 75%), 949R (partim 70%), 949Z (partim 40%), 950A (partim 54%), 951 (partim 48%), 953A (partim 64%), 954A (partim 80%), 954C, 954D (partim 64%), 955A (partim 82%), 957 (partim 82%), 958 (partim 67%), 959A (partim 71%), 960 (partim 85%), 962, 963 (partim 14%), 964 (partim 79%), 980B, 985B, 985C, 985D, 986F (partim 82%),

986G (partim 86%), 988A (partim 72%), 989, 990, 991, 992A (partim 92%), 994
(partim 6%), 996, 997, 998A, 998B, 998D, 998E, 999
COMMUNE : RENDEUX Div 2 Section B : parcelles 769A (partim 4%), 927C
(partim 1%)

Vu pour être annexé à l'arrêté du Gouvernement wallon du 14 avril 2016 de désignation du site Natura 2000 BE34013 – “ Haute vallée de l'Aisne ”.

Namur, le 14 avril 2016.

Le Ministre-Président,

P. MAGNETTE

Le Ministre de l'Agriculture, de la Nature, de la Ruralité, du Tourisme
et des Infrastructures sportives, délégué à la Représentation à la Grande Région,

R. COLLIN

ANNEXE 2 : Délimitation du périmètre du site Natura 2000 BE34013 – “ Haute vallée de l'Aisne ”

2.1. Carte délimitant le périmètre du site

La présente carte fixe, au jour de la désignation du site, à l'échelle cartographique 1/10.000^e (publiée au 1/25.000^e) le périmètre du site.

Cette carte est également disponible :

- Sous format informatique sur le site Internet <http://natura2000.wallonie.be> ;
- Sous format papier auprès de chaque commune concernée ;
- Sous les deux formats, auprès des Directions extérieures territorialement concernées du Département de la Nature et des Forêts.

2.2. Prescriptions littérales visant à préciser le périmètre du site

Liste des parcelles et parties de parcelles cadastrales non comprises dans le périmètre du site Natura 2000 BE34013 – “ Haute vallée de l'Aisne ”

Les parcelles cadastrées ou ayant été cadastrées comme suit ne sont pas comprises dans le périmètre du site Natura 2000 BE34013 – “ Haute vallée de l'Aisne ” :

COMMUNE : EREZEE Div 1 Section B : parcelles 326A, 339A, 342B, 375A, 512E, 512H, 512K, 512M, 513B, 526B, 606C, 615B, 622D, 625D, Section C : parcelles 406K, 835M, 835Z, Section D : parcelles 204B, 206B, 386E, 387F, 418P, 557T2, 564A, 567A, 578A, 580A, 598D, 611P, 656, 658A, 659L, 741L, 781H, 783C, 786C, 786D, 792C, 795A, 809T, Div 2 Section B : parcelles 1043M, 1052C, 1107, 1108A, 1111A, 1237, 331C, 334E, 354E, 377A, 382B, 541D, 568A, 579, 633A, 634C, 845D, 871F5

COMMUNE : LA ROCHE-EN-ARDENNE Div 6 Section A : parcelles 1398M2, 1398R2, 1398Y2, 531B, 564A, 592B, 678A, 685D, 695B, 695N, 698L, 699F2, 699H2, 699T, 702K, 702P, 705A, 710A, 737B, 765A, 785F, 785G, 786A, 787A, 791D, 791E

COMMUNE : MANHAY Div 1 Section A : parcelles 1039C, 104, 1054A, 1078B, 1084K, 1084N, 1084P, 1095B, 1138E, 1299P, 1304N, 1304S, 1312B, 1323A2, 1323C2, 1379E, 1383B, 1383C, 1384D, 1384E, 1384F, 1389, 1411A, 1418C, 142, 1513, 1562B, 1568A, 156D, 1579D, 1586A, 1597E, 16, 35A, 36, 449, 531A, 545, 56A, 570C, 572A, 5A, 674A, 6A, 79B, 806E, 860B, 887E, 888A, 888B, 888C, 889A, 890A, 891A, 891B, 892A, 892C, 892D, 910C, 910E, 920, 973B, Section B : parcelles 2540, 2600A, 2600B, 2610, 2644C, 2645A, 2716, 2734A, 853B, 881A, 883D, 884B, 891A, 894, 904A, 975H, 975L, 976B, 978C, Div 2 Section A : parcelles 144B, 145A, 150D, 166, 167, 1724A, 1729A, 1733H2, 1807A, 1816X, 1816Z, 368, 369C, 369D, 399A, 403A, 406B, 408A, 408B, 431B, 536, 683, 686, 734D, Section B : parcelles 1295B, 1335D, 1335E, 1338C, 1366N2, 1367F2, 1367K, 1367Y, 1506B, 1532A, 1535, 1538, 1539, 1540C, 1689C, 1764A2, 1764G, 1764L, 1764M, 1764V, 1764W, 1764X, 1764Z, 1975B, 1983B, 1985H, 1996A, 2049A, 2059K, 2082A, 2084G, 2096E, 2107B, 2110F, 2110H, 2173E, 2173H, 2178C, 2180, 2181, 2182, 2188A, 2253, 2276A, 2278, 2279A, 2279D, 2280H, 2319A, 2330, 2339, 2343, 236C, 252C, 323A, 335A, 34A, 75L2, 75N2, 75W, 76D, 76W, 78Z, 80P, 82D, 82G, 871, 879, 884A, 886A, 889, 921D4, 921E7, 921L7, 921P8, 97G, Div 5 Section A : parcelles 1023B, 1025, 1026, 1033C, 1067S, 1074G, 1074H, 1074K, 1074M2, 1176, 1177A, 141A, 143A, 145, 151D, 234D, 250, 268A, 300B, 332C, 660, 666A, 668C, 669, 677A, 679, 704A, 713B, 748A, 781, 824A, Section B : parcelles 1048C, 1195G, 1199C, 1439B, 1445B, 1454A, 1475A, 1476A, 1477A, 1491B, 1553B, 1553C, 1555A, 1557B, 1557C, 1558B, 1558C, 1558D, 1558E, 1559D, 1559F,

1559G, 1664, 1710, 1716A, 1716D, 1735A, 1739, 1740, 1741, 1748, 1749B, 1750, 1754B, 1756C, 1762F, 1774M, 661, 662A, 882, 883, 993B

Vu pour être annexé à l'arrêté du Gouvernement wallon du 14 avril 2016 de désignation du site Natura 2000 BE34013 – “ Haute vallée de l'Aisne ”.

Namur, le 14 avril 2016.

Le Ministre-Président,

P. MAGNETTE

Le Ministre de l'Agriculture, de la Nature, de la Ruralité, du Tourisme
et des Infrastructures sportives, délégué à la Représentation à la Grande Région,

R. COLLIN

ANNEXE 3 : Liste des types d'habitats naturels et des espèces pour lesquels le site est désigné et données y afférentes ; synthèse des critères scientifiques ayant conduit à la sélection du site Natura 2000 BE34013 – “ Haute vallée de l'Aisne ”

La présente annexe indique, compte tenu des données actuellement disponibles :

- la liste des types d'habitats naturels et la liste des espèces pour lesquels le site est désigné ainsi que les données concernant respectivement leurs surfaces, leur niveau de population et l'estimation de leur état de conservation ; les types d'habitats naturels et les espèces prioritaires sont indiqués par un astérisque (*) ;
- une synthèse des résultats de l'évaluation de l'importance du site pour assurer la conservation des types d'habitats naturels d'intérêt communautaire de l'annexe VIII et des espèces d'intérêt communautaire de l'annexe IX et des espèces d'oiseaux de l'annexe XI de la loi du 12 juillet 1973 que le site abrite.

Ces résultats justifient la sélection du site comme site Natura 2000. Les données complètes, détaillant les résultats de l'application des critères de sélection, sont disponibles auprès des services centraux du Département de la Nature et des Forêts, 15 avenue Prince de Liège à 5100 Jambes et sur le site Internet <http://natura2000.wallonie.be>.

Les données relatives aux types d'habitats naturels (liste, surface et état de conservation) et aux espèces (liste, population et état de conservation) pour lesquels le site est désigné sont issues des formulaires standard de données établis entre 2002 et 2005. Ces données estimées à l'échelle du site au moment de sa sélection contiennent des approximations. Elles ont été pour partie actualisées, en particulier pour les surfaces, sur base des meilleures connaissances disponibles et il conviendra de poursuivre l'actualisation de ces données sur base d'une cartographie détaillée des habitats.

Le site BE34013 a été sélectionné pour les raisons suivantes : Site correspondant au parcours de la Haute vallée de l'Aisne entre Odeigne et Amonines et englobant aussi l'important massif forestier à l'est d'Amonines (Bois du Pays, de Wihogne et de Dochamps). Paysages caractéristiques des plateaux ardennais en bordure du plateau des Tailles, avec des hêtraies à luzule blanche, des aulnaies riveraines, des nardaies et des prairies humides bien représentées, présence de milieux tourbeux et para-tourbeux et de fragments d'aulnaies marécageuses et oligotrophes à sphaignes.

A. Types d'habitats naturels d'intérêt communautaire de l'annexe VIII de la loi pour lesquels le site est désigné

Types d'habitats naturels d'intérêt communautaire	Surface	EC	UG HIC*
9110	250,00 ha	B	
91E0*	38,00 ha	B	UG 7
9190	30,00 ha	C	
9160	21,00 ha	C	
6430	12,00 ha	C	
3260	9,40 ha	B	
6510	8,80 ha	C	
91D0*	5,00 ha	B	UG 6
6410	1,10 ha	C	
4030	1,00 ha	C	
6230*	0,90 ha	C	UG 2
6520	0,70 ha	C	
3150	0,20 ha	C	

Types d'habitats naturels d'intérêt communautaire	Surface	EC	UG HIC*
3130	0,20 ha	C	
4010	0,10 ha	C	

Légende : EC : estimation de l'état de conservation; A : conservation excellente ; B : conservation bonne ; C : conservation moyenne ; UG HIC* : unité(s) de gestion abritant ou susceptible(s) d'abriter (lorsque les données précises ne sont pas disponibles)

l'habitat naturel d'intérêt communautaire prioritaire ; "-" : donnée non disponible
3130 : Eaux stagnantes, oligotrophes à mésotrophes avec végétation du Littorelletea uniflorae et/ou du Isoëto-Nanojuncetea

3150 : Lacs eutrophes naturels avec végétation du type Magnopotamion ou Hydrocharition

3260 : Rivières des étages planitiaire à montagnard avec végétation du Ranunculion fluitantis et du Callitriche-Batrachion

4010 : Landes humides atlantiques septentrionales à Erica tetralix

4030 : Landes sèches européennes (tous les sous-types)

6230* : Formations herbeuses à Nardus, riches en espèces, sur substrats siliceux des zones montagnardes (et des zones submontagnardes de l'Europe continentale)

6410 : Prairies à Molinia sur sols calcaires, tourbeux ou et argilo-limoneux (Molinion caeruleae)

6430 : Mégaphorbiaies hydrophiles d'ourlets planitiaux et des étages montagnard à alpin

6510 : Pelouses maigres de fauche de basse altitude (Alopecurus pratensis, Sanguisorba officinalis)

6520 : Prairies de fauche de montagne

9110 : Hêtraies du Luzulo-Fagetum

9160 : Chênaies pédonculées ou chênaies-charmaies subatlantiques et médio-européennes du Carpinion betuli

9190 : Vieilles chênaies acidophiles des plaines sablonneuses à Quercus robur

91D0* : Tourbières boisées

91E0* : Forêts alluviales à Alnus glutinosa et Fraxinus excelsior (Alno-Padion, Alnion incarnae, Salicion albae)

B. Espèces des annexes IX et XI de la loi pour lesquelles le site est désigné

Code	Nom latin	Nom français	Population			EC	
			résidente	migratoire			
				repr.	hiver		étape
1078	Callimorpha quadripunctaria	Ecaille chinée	P				C
1096	Lampetra planeri	Lamproie de Planer	P				C
1163	Cottus gobio	Chabot	P				C
1337	Castor fiber	Castor d'Europe	P				C
4038	Lycaena helle	Cuivré de la bistorte	50-250 i				C
A027	Egretta alba	Grande Aigrette			0-1 i		-
A030	Ciconia nigra	Cigogne noire		1-2 p			-
A072	Pernis apivorus	Bondrée apivore		0-1 p			-
A153	Gallinago gallinago	Bécassine des marais			0-10 i		-

Code	Nom latin	Nom français	Population			EC	
			résidente	migratoire			
				repr.	hiver		étape
A223	Aegolius funereus	Chouette de Tengmalm	0-1 p				-
A229	Alcedo atthis	Martin pêcheur d'Europe	1-3 p				-
A236	Dryocopus martius	Pic noir	3-5 p				-
A238	Dendrocopos medius	Pic mar	3-10 p				-
A338	Lanius collurio	Pie-grièche écorcheur		3-5 p			-
A340	Lanius excubitor	Pie-grièche grise			0-1 i		-

Légende : P = présence ; p = couple ; i = individu ; EC : estimation de l'état de conservation ; A : conservation excellente ; B : conservation bonne ; C : conservation moyenne ; vis. : visiteur ; occ. : occasionnel ; "-" : donnée non disponible

Vu pour être annexé à l'arrêté du Gouvernement wallon du 14 avril 2016 de désignation du site Natura 2000 BE34013 – “ Haute vallée de l'Aisne ”.

Namur, le 14 avril 2016.

Le Ministre-Président,

P. MAGNETTE

Le Ministre de l'Agriculture, de la Nature, de la Ruralité, du Tourisme et des Infrastructures sportives, délégué à la Représentation à la Grande Région,

R. COLLIN

ANNEXE 4 : Désignation et délimitation du périmètre des unités de gestion du site Natura 2000 BE34013 – “ Haute vallée de l'Aisne ”

4.1. Liste des unités de gestion délimitées au sein du site

Le site abrite les unités de gestion suivantes :

- UG 1 - Milieux aquatiques
- UG 2 - Milieux ouverts prioritaires
- UG 3 - Prairies habitats d'espèces
- UG 5 - Prairies de liaison
- UG 6 - Forêts prioritaires
- UG 7 - Forêts prioritaires alluviales
- UG 8 - Forêts indigènes de grand intérêt biologique
- UG 9 - Forêts habitat d'espèces
- UG 10 - Forêts non indigènes de liaison
- UG 11 - Terres de cultures et éléments anthropiques
- UG temp 1 - Zones sous statut de protection
- UG temp 2 - Zones à gestion publique
- UG temp 3 - Forêts indigènes à statut temporaire

Les habitats naturels d'intérêt communautaire et les espèces d'intérêt communautaire que ces unités de gestion sont susceptibles d'abriter sont précisés par l'arrêté du Gouvernement wallon du 19 mai 2011 fixant les types d'unités de gestion susceptibles d'être délimitées au sein d'un site Natura 2000 ainsi que les interdictions et mesures préventives particulières qui y sont applicables.

4.2. Carte délimitant le périmètre des unités de gestion

Les cartes ci-annexées fixent, à l'échelle cartographique 1/10.000^e (publiée au 1/25.000^e) le périmètre des unités de gestion présentes sur le site. Les contours des unités de gestion correspondent à ceux des principaux types d'habitats naturels que le site abrite.

Cette carte est également disponible :

- Sous format informatique sur le site Internet <http://natura2000.wallonie.be> ;
- Sous format papier auprès de chaque commune concernée ;
- Sous les deux formats, auprès des Directions extérieures territorialement concernées du Département de la Nature et des Forêts.

Vu pour être annexé à l'arrêté du Gouvernement wallon du 14 avril 2016 de désignation du site Natura 2000 BE34013 – “ Haute vallée de l'Aisne ”.

Namur, le 14 avril 2016.

Le Ministre-Président,

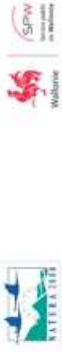
P. MAGNETTE

Le Ministre de l'Agriculture, de la Nature, de la Ruralité, du Tourisme
et des Infrastructures sportives, délégué à la Représentation à la Grande Région,

R. COLLIN

Annexe 2.1.
 Natura 2000 - BE34013 - Haute vallée de l'Aisne 1 / 3
 Arrêté de désignation - Vue générale du périmètre du site

Service public de Wallonie

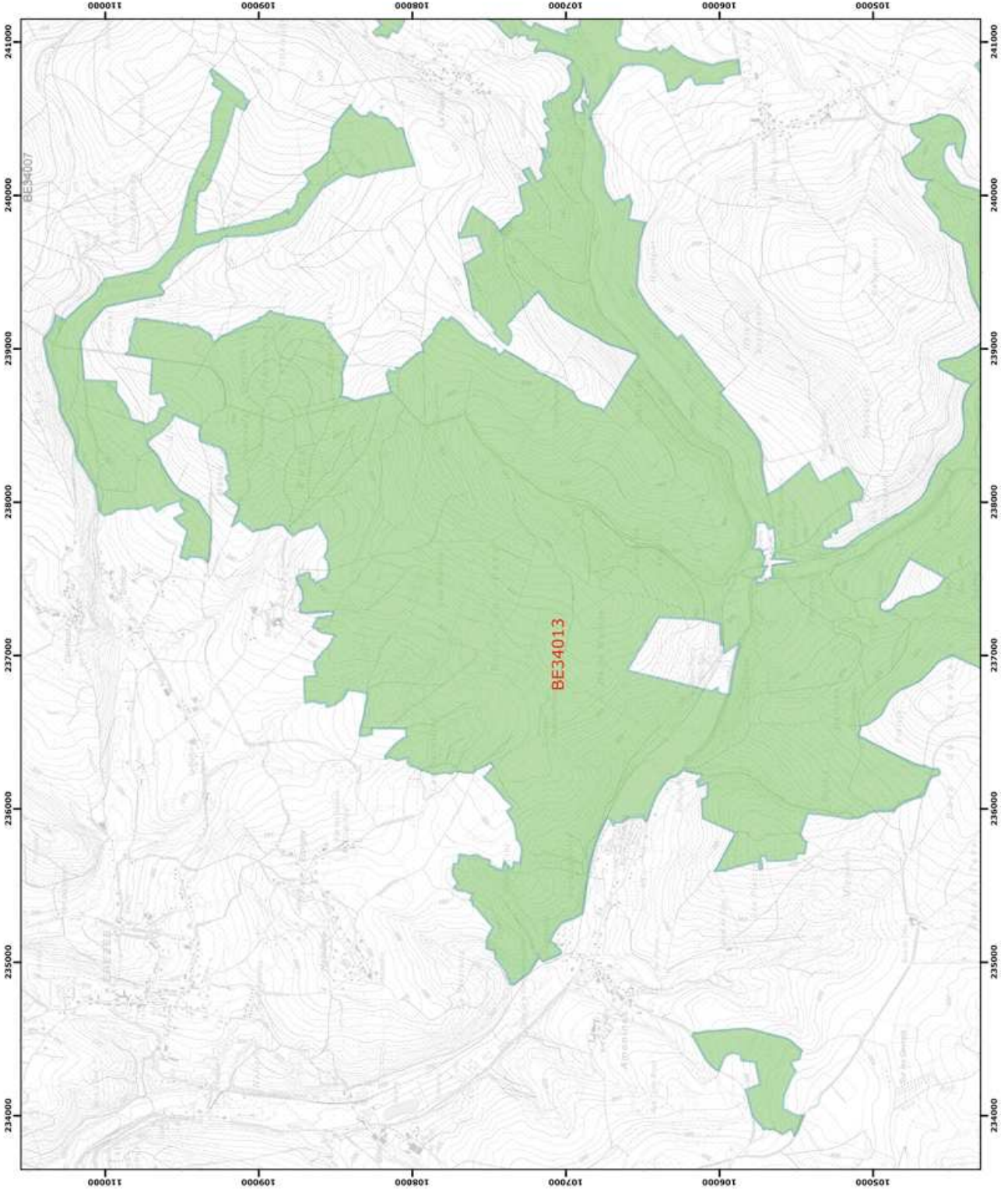


Légende

Périmètres des sites

Périmètre du site
 BE34013

Périmètres des autres sites
 BE34007



0 250 500 mètres

N

Coordonnées Lambert belge 1972
 © SPW-DGARNE; Fond de plan © IGN - Bruxelles

Le Ministre-Président

Paul MAGNETTE
 Le Ministre de l'Agriculture, de la Nature, de la Ruralité,
 du Tourisme et des Infrastructures sportives,
 délégué à la Représentation à la Grande Région

René COLLIN
 Par délégation pour délivrance de copie conforme,

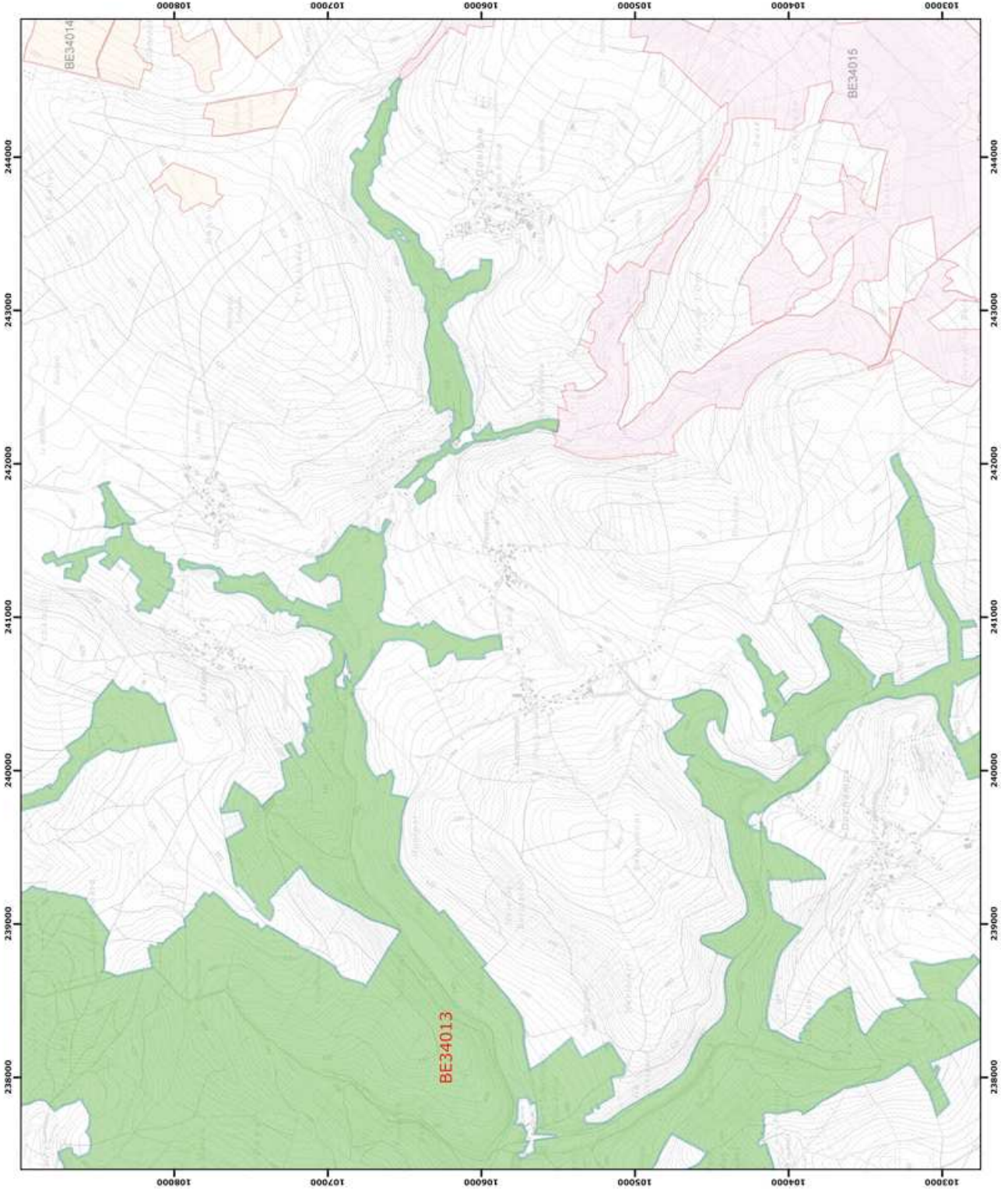
Date d'impression : mars 2016.
**DIRECTION GÉNÉRALE OPÉRATIONNELLE
 DE L'AGRICULTURE, DES RESSOURCES NATURELLES
 ET DE L'ENVIRONNEMENT**
 Avenue Prince de Liège 15, B-5100 Namur
 Tél.: +32 (0)81 33 58 16 • Fax: +32 (0)81 33 58 22
Document communiqué en vertu de la Loi sur l'accès à l'information (art. 17 § 1) (Documenten vrijgegeven)

Annexe 2.1.
Natura 2000 - BE34013 - Haute vallée de l'Aisne 2 /3
Arrêté de désignation - Vue générale du périmètre du site

Service public de Wallonie



- Légende**
- Périmètres des sites
 - Périmètre du site
 - BE34013
 - Périmètres des autres sites
 - BE34014
 - BE34015



Coordonnées Lambert belge 1972
© SPW-DGARNE; Fond de plan © IGN - Bruxelles

Le Ministre-Président

Paul MAGNETTE
Le Ministre de l'Agriculture, de la Nature, de la Ruralité,
du Tourisme et des Infrastructures sportives,
délégué à la Représentation à la Grande Région

René COLLIN
Par délégation pour délivrance de copie conforme,

Date d'impression : mars 2016.
**DIRECTION GÉNÉRALE OPÉRATIONNELLE
DE L'AGRICULTURE, DES RESSOURCES NATURELLES
ET DE L'ENVIRONNEMENT**
Avenue Prince de Liège 15, B-5100 Namur
Tél.: +32 (0)81 33 58 16 • Fax: +32 (0)81 33 58 22
http://www.dgop.wallonie.be

Annexe 2.1.
 Natura 2000 - BE34013 - Haute vallée de l'Aisne 3 / 3
 Arrêté de désignation - Vue générale du périmètre du site

Service public de Wallonie



Légende

Périmètres des sites

Périmètre du site

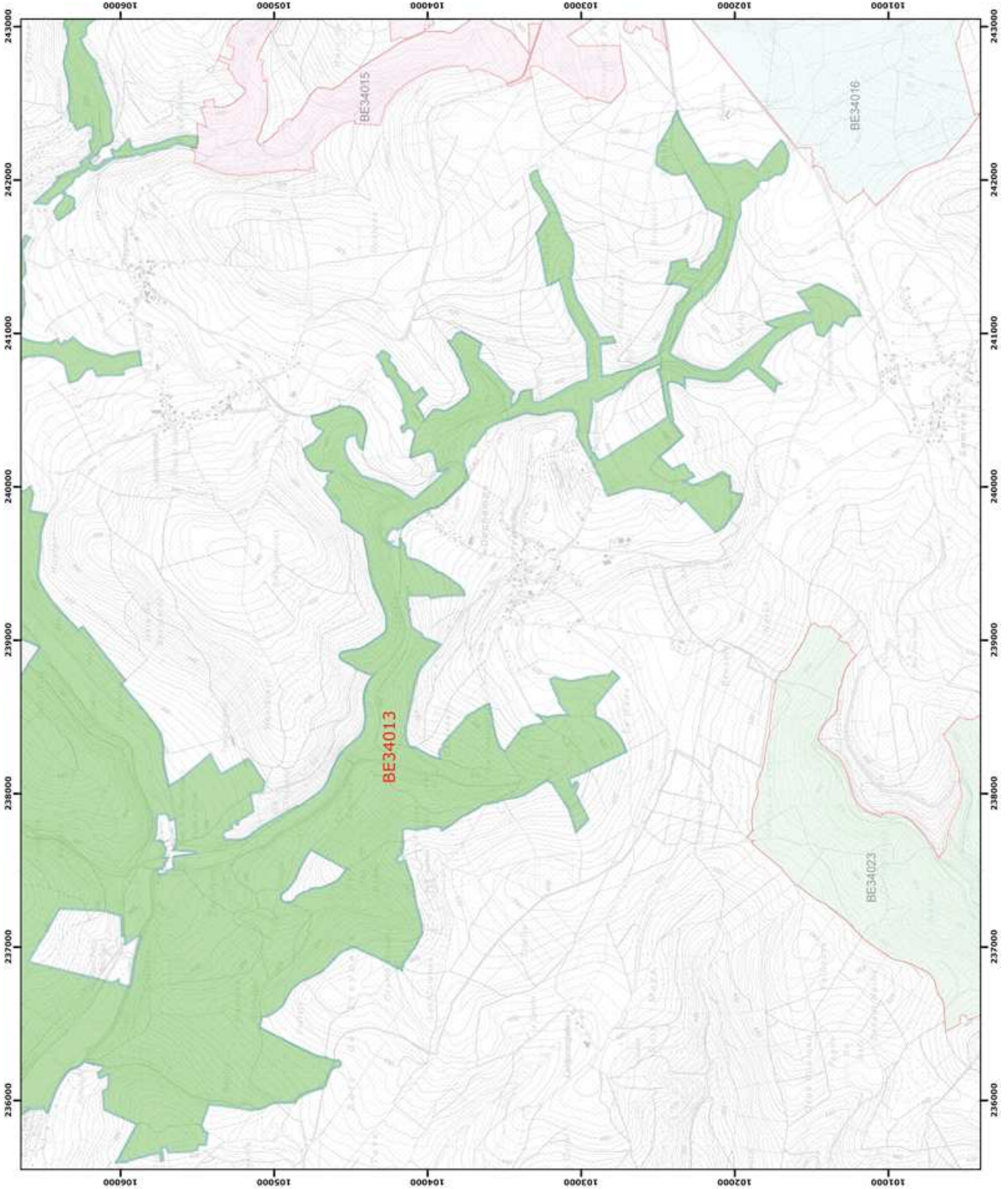
BE34013

Périmètres des autres sites

BE34015

BE34016

BE34023



0 250 500 mètres

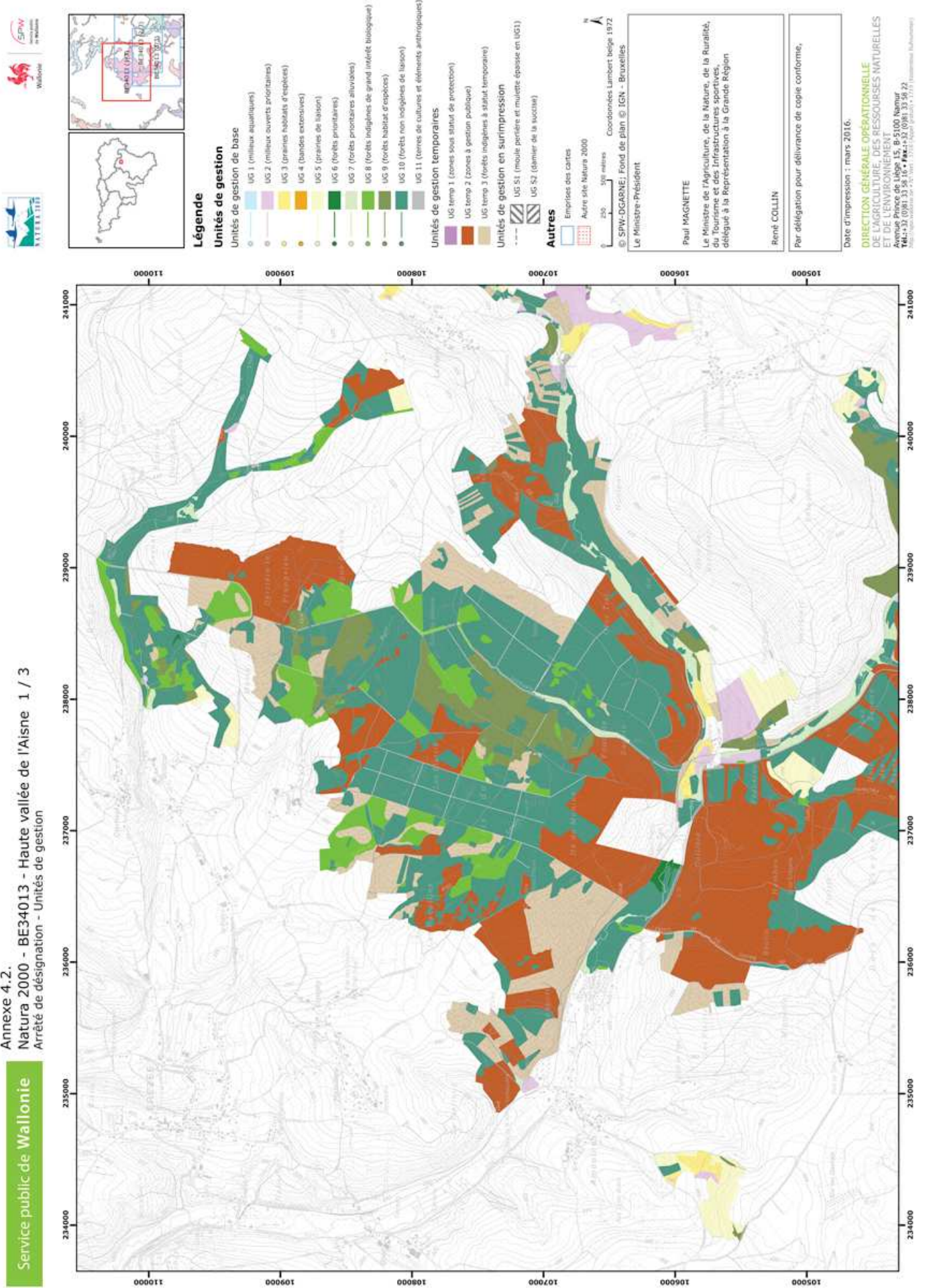
Coordonnées Lambert belge 1972
 © SPW-DGARNE; Fond de plan © IGN - Bruxelles

Le Ministre-Président

Paul MAGNETTE
 Le Ministre de l'Agriculture, de la Nature, de la Ruralité,
 du Tourisme et des Infrastructures sportives,
 délégué à la Représentation à la Grande Région

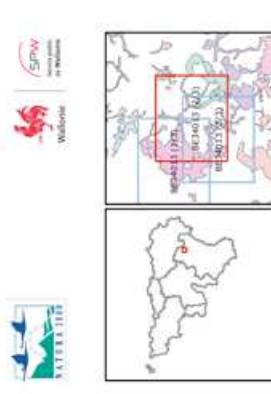
René COLLIN
 Par délégation pour délivrance de copie conforme,

Date d'impression : mars 2016.
DIRECTION GÉNÉRALE OPÉRATIONNELLE
DE L'AGRICULTURE, DES RESSOURCES NATURELLES
ET DE L'ENVIRONNEMENT
 Avenue Prince de Liège 15, B-5100 Namur
 Tél.: +32 (0)81 33 58 16 • Fax: +32 (0)81 33 58 22
 Site: <http://www.dgarnet.wallonie.be>



Annexe 4.2.
Natura 2000 - BE34013 - Haute vallée de l'Aisne 2 / 3
Arrêté de désignation - Unités de gestion

Service public de Wallonie



Légende

Unités de gestion de base

- UG 1 (milieux aquatiques)
- UG 2 (milieux ouverts prioritaires)
- UG 3 (prairies humides et tempérées)
- UG 4 (landes extensives)
- UG 5 (prairies de faison)
- UG 6 (forêts prioritaires)
- UG 7 (forêts prioritaires alluviales)
- UG 8 (forêts indigènes de grand intérêt biologique)
- UG 9 (forêts habitats d'espèces)
- UG 10 (forêts non indigènes de faison)
- UG 11 (terres de cultures et éléments anthropiques)

Unités de gestion temporaires

- UG temp 1 (zones sous statut de protection)
- UG temp 2 (zones à gestion publique)
- UG temp 3 (forêts indigènes à statut temporaire)

Unités de gestion en surimpression

- UG S1 (moquette porcelaine et moquette épaisse en UG1)
- UG S2 (démir de la sucrerie)

Autres

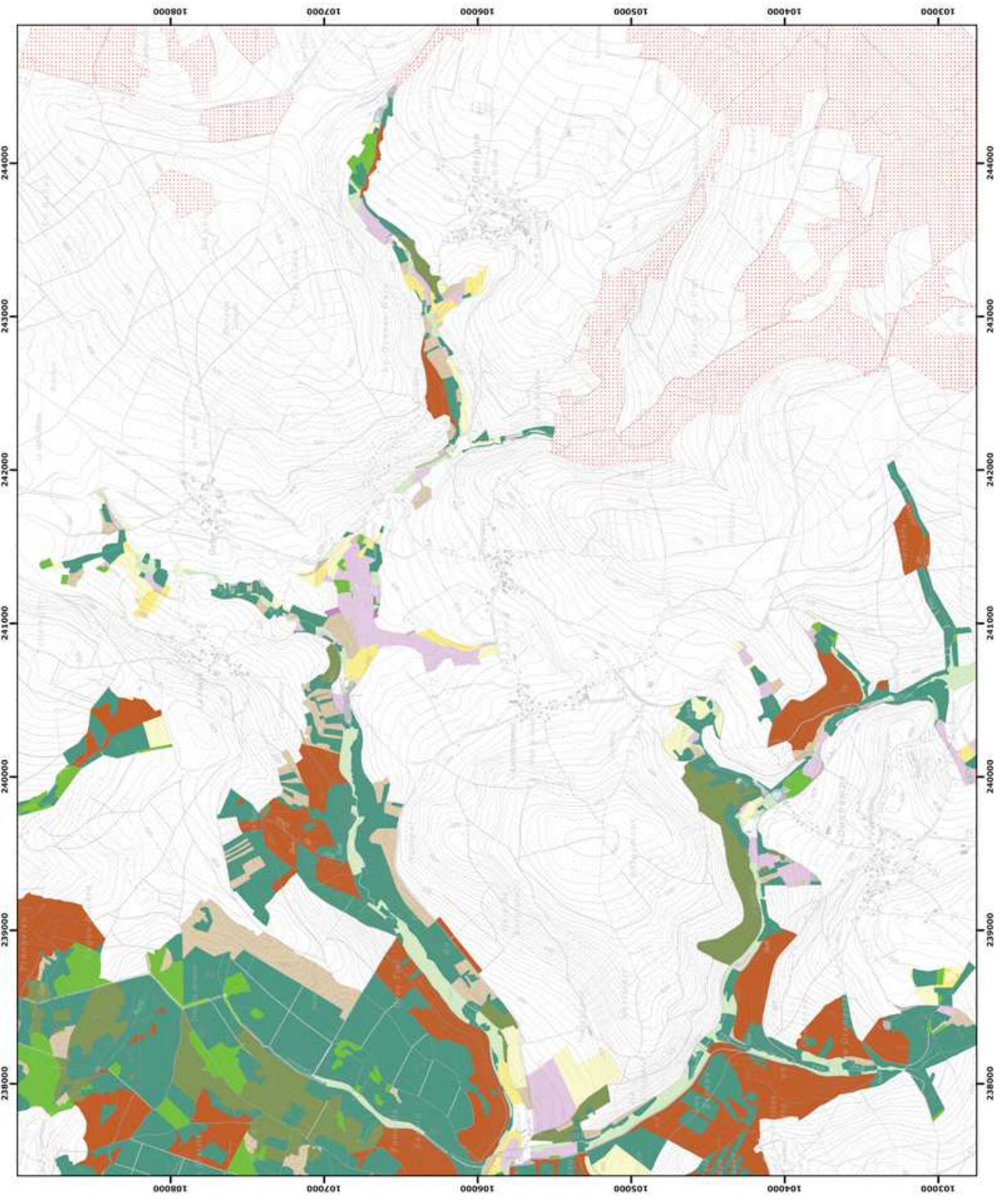
- Emprises des cartes
- Autre site Natura 2000

© SPW-DGARNE; Fond de plan © IGN - Bruxelles
Le Ministre-Président

Paul MAGNETTE
Le Ministre de l'Agriculture, de la Nature, de la Ruralité, du Tourisme et des Infrastructures sportives, délégué à la Représentation à la Grande Région

René COLLIN
Per délégation pour délivrance de copie conforme,

Date d'impression : mars 2016.
DIRECTION GÉNÉRALE OPÉRATIONNELLE DE L'AGRICULTURE, DES RESSOURCES NATURELLES ET DE L'ENVIRONNEMENT
Avenue Prince de Liège 15, B-5100 Namur
Tél.: +32 (0)81 35 25 10 • Fax: +32 (0)81 35 25 11 • www.dgarnet.wallonie.be



Annexe 4.2.
Natura 2000 - BE34013 - Haute vallée de l'Aisne 3 / 3
Arrêté de désignation - Unités de gestion

Service public de Wallonie

