

ANNEXE 1 : Liste des parcelles et parties de parcelles cadastrales comprises dans le site Natura 2000 BE34004 – Massifs forestiers famenniens entre Hotton et Barvaux-sur-Ourthe

Les parcelles cadastrées ou ayant été cadastrées comme suit sont comprises dans le site Natura 2000 BE34004 – “ Massifs forestiers famenniens entre Hotton et Barvaux-sur-Ourthe ” :

COMMUNE : DURBUY Div 1 Section A : parcelles 697C, 697D, 697E, 697G, 697H, 697K, 697M, 697S, 697T (partim 4%), 699C (partim 1%), 699E (partim 78%), 702A, 702D (partim 3%), 702E, 702F, 703B, 703C, 703D, 703E, 703F, 703G (partim 5%), 704B, 704C, 704D, 704E, 705A, 706, 707, 708, 709, 710, 710/02, 711, 712A, 713A, 714G, 715A, 723C, 724E, 724F, 724G, 725, 726, 727A, 728A, 729, Div 2 Section B : parcelles 1658/03 (partim 85%), 1658/04, 1658/06, 1658/07, 1658L, 1658M, 1658X, 1661E, Section C : parcelles 104B, 10A, 10B, 10C, 110B, 115A, 116C, 11L, 127B, 139G, 140D, 140E, 140F, 140G, 150K, 164/04, 171H, 171K, 171L, 172B, 172C (partim 86%), 172D, 177E, 178H, 181A, 182B, 184G, 185B, 189A (partim 92%), 202E, 206B, 211E (partim 5%), 284B (partim 53%), 314A (partim 54%), 316B (partim 7%), 357A (partim 53%), 366/02B, 368B3 (partim 90%), 368F2 (partim 9%), 368S2, 371/02E, 371/02N, 371F2, 371Z, 372H, 374R9 (partim 25%), 374W9, 375R (partim 44%), 375S, 375T (partim 92%), 51D, 51E, 51F, 51G, 53C, 53D, 58F (partim 92%), 60B, 64A, 64B, 64C, 69C, 72A, 73A, 74, 75, 76B, 78B, 79C, 80, 81, 85F, 86B, 89/02B, 897C (partim 39%), 897D (partim 7%), 897G, 897H, 897K, 897L, 897M, 897N (partim 75%), 900B (partim 87%), 90E, 90F, 93B, 94C, 94D, 99B, Div 6 Section B : parcelles 127D (partim 44%), 171 (partim 56%), 172 (partim 83%), 173B (partim 85%), 176A (partim 50%), 177 (partim 72%), 178, 179, 180 (partim 58%), 186, 187, 188, 189, 190, 191, 192 (partim 85%), 196A, 198B, 198C, 199B, 199C, 201, 202, 203/02A, 203/02B, 203C, 203D (partim 41%), 203E, 204A (partim 27%), 217, 218A, 218B, 219A, 223A, 225A, 226A, 227C, 227D, 228A, 230A, 231, 232, 233, 234, 235, 237A, 238A, 240, 241A, 241B, 241C, 241D, 241E, 241G, 241H, 241K, 241L, 242C, 242D, 242E, 242F, 242G, 243, 246B, 247A, 248, 253, 255D, 255E, 255F, 255G, 256A, 256B, 256F, 256P (partim 12%), 257A, 258B (partim 83%), 260C, 261E, 261F, 262D, 262F, 263, 265B (partim 93%), 267D (partim 26%), 277A (partim 82%), 279, 280C, 281A, 282C, 283A, 284B, 286F, 287, 288C, 289, 290, 291B (partim 92%), 291D (partim 34%), 292A (partim 38%), 293A (partim 41%), 294A, 296, 297, 298, 299, 300, 301G, 301H, 301L, 302B (partim 15%), 305, 306 (partim 95%), 307 (partim 95%), 308 (partim 87%), 333 (partim 30%), 337A (partim 5%), 337B (partim 7%), 337C (partim 8%), 337D, 339A (partim 95%), 340, 341, 342B (partim 29%), 342C, 344A, 344B, 346A, 347B, 351B, 351C, 351D, 351E, 351F, 352A, 353B, 354A, 355D, 355E, 355F, 355G, 356B, 356C, 357, 358A, 358B, 359B, 360B, 361B, 363C, 364C, 365B, 366A, 366D, 366D2 (partim 17%), 366G2 (partim 30%), 366H2 (partim 90%), 366K2 (partim 75%), 366L2, 366M2 (partim 5%), 366N2, 366P2, 366R2, 366S2 (partim 94%), 367B, 368B (partim 94%), 371A, 371B, 372B, 372C, 373B, 373C, 374A, 375, 376A, 377D, 377E, 409 (partim 83%), 410A (partim 38%), 411L4, 411M4 (partim 69%), 422 (partim 94%), 423B, 424D (partim 94%), 424E (partim 49%), 430K, 432A (partim 93%), 436H, 436K, 436L, 533A2, 533T, 533W, 533X, 533Z (partim 50%), 537L, 539E, 540B, 543P, 543R, 547D, 547E, 738D2 (partim 9%), 739N (partim 82%), Section C : parcelles 1000, 1001, 1002, 1003, 1004, 1005, 1006, 1007A, 1009, 1010, 1011, 1012, 1013, 1014, 1015A, 1016A, 1020, 1021A, 1021B, 1022, 1023A, 1023B, 1024, 1025A, 1025C, 1025D, 1026B (partim 83%), 1026C, 1027C, 1027D, 596A, 596B (partim 36%), 603C, 604 (partim 6%), 615F (partim 59%), 685B, 685C, 687, 688B, 688E, 689, 696, 697A, 697B, 697C, 698 (partim 87%), 699, 700, 701, 705A, 707A, 709, 710, 711, 712, 713, 715A, 716, 717, 719A, 720, 721, 722, 725A, 726, 727, 728, 729, 730, 731, 732, 733, 734, 735, 736A, 737, 738A, 741, 742, 743, 745, 746B, 748, 752, 753B, 753C, 755, 756, 757, 759, 760B, 760C, 760D, 761A, 762, 763, 764, 765, 766A, 766B, 767B, 767C, 767D, 768, 769A, 769B, 770, 771, 772, 777B, 777C, 778B, 779A, 780B, 781, 782, 784, 786, 787A, 787B, 788, 789, 790, 791, 792, 793, 794, 795, 796, 799A, 800A, 802, 803, 804, 805, 806, 807, 808A, 809B, 810B, 811F, 811G, 811H, 816C, 817C, 819B, 821E (partim 14%), 832 (partim 82%), 840A, 840B, 841, 842, 843, 844 (partim 58%), 848A (partim 17%), 851A, 851B, 853B, 854C, 855F, 855G, 855H, 860, 861A (partim 11%), 861B (partim 89%), 881 (partim 91%), 882B, 882C, 882D, 883A, 883B, 884B, 886, 887A, 889, 890A, 891A, 892, 893A, 893B, 958D (partim 56%), 959D, 960C (partim 42%), 973 (partim 94%), 975E, 975F, 976A, 980A, 981E, 982A, 984A, 986B, 989A, 993, 995, 996B, 996C, 997, 998A

COMMUNE : EREZEE Div 4 Section A : parcelles 101A, 1021, 1022, 1022/02, 1024A, 1025B, 1026A, 1027, 1027/02C, 1030D, 1031C, 1035A, 1036A, 1036B, 1037, 1037/02, 1038, 1040A, 1041, 1042, 1043F, 1043G, 1043H, 1044, 1045, 1046, 1047, 1048, 1049B, 1057F, 1060A, 1062B, 1066A, 1067, 1071A, 1072, 1073C, 1076A, 1090/02, 1090B (partim 92%), 1090C, 1090D (partim 95%), 1095/02, 1095A, 1098A, 1099A, 1100A, 1101, 1102, 1103A, 1111A, 1114, 1124A, 1132C (partim 91%), 1132D, 1133A (partim 91%), 1133B, 1135B (partim 93%), 1135C, 1136C (partim 92%), 1136D, 1145, 1146B, 1146C, 1150E, 1150F, 1150G, 1150H, 1150K, 1151, 1152D, 1152E, 1153A, 1155A, 1156, 1160B, 1160C, 1164A, 1168E, 1180D, 1180E, 1180F, 1184/02, 1184/03, 1184B, 1188D, 1188E, 1189/02 (partim 87%), 1189E, 1189F, 1189G, 1189H, 1189K, 1189L, 1192, 1193B, 1205A (partim 6%), 1225A, 1228/03A, 1230A, 1232B, 1232C, 1232F, 1232G, 1232H, 1232K, 1233C, 1234C, 1247D, 1247E, 1265D, 1265F, 1266A, 1267A, 1268A, 1268B, 1269C, 1269D, 1269E, 1269F, 1269G, 1270, 1271A, 1273A, 1280A, 1284A, 1289, 1290, 1291, 1292E, 1292F, 1295C, 1305B, 1319B, 1319C, 1319D, 1333B, 1333C, 133A (partim 47%), 1350A, 1351B, 1354A, 135B (partim 41%), 135C (partim 48%), 135D (partim 66%), 1376, 1378K, 1378P, 1378R, 1378S, 1378V, 1378W, 1378X, 1378Y, 1379R, 1379S, 137A (partim 89%), 1392E, 1392F, 1392G, 1392H, 1392K, 1392L, 1392M, 1392P, 1392R, 1392S, 1392T, 139B (partim 55%), 139C (partim 51%), 140K (partim 43%), 1413C, 1413D, 1413E, 1440C, 1445D, 1445E, 1445F, 1445G, 1487F, 1489A, 1490A, 1491, 1492, 1493, 1494, 1495, 1499, 1500A, 1501, 1502/02, 1502A, 1502C, 1503A, 1503B, 1504D, 1504E, 1511, 1512A, 1513E, 1513F, 1513G, 1514A, 1519A, 1520, 1521, 1522, 1523A, 1525C, 1526C, 1527A, 1527B, 1528A, 1528B, 1529D, 1529E, 1530, 1531, 1532, 1534, 1535B, 1536E, 1536F, 1537, 1538, 1539A, 1546B, 1554A, 1555A, 1562A, 1580B, 1580C, 1589A, 1591A, 1597/02B, 1597/02C, 1602A, 1603A, 1611F (partim 24%), 1613B, 1614B, 1617B, 1617C, 1617D, 1640A, 1649B (partim 64%), 1653B (partim 94%), 1659B, 1661A (partim 87%), 1663A, 1669F, 1670C, 1678A, 1679B, 1684A, 1693A, 1700B, 1701B, 1706B, 1710N, 1710P, 1712B, 1713B, 1714D, 1714E, 1715B, 1719C, 1720D, 1728D, 1729A, 1730A, 1732B, 1733E, 1733F, 1734A, 1735A, 1736, 1737A, 1738A, 1740A, 1746B, 1748A (partim 94%), 1923B (partim 20%), 1934A (partim 34%), 2/02, 2A (partim 17%), 399B (partim 72%), 402/02, 402A, 405/02, 405A, 407B, 415/02, 415/03, 415E, 415F, 415G, 415L, 415M, 415N, 415P, 415R, 415S, 416E, 422B, 422C, 422F, 422G, 422H, 423A, 423B, 440, 441A, 445, 445/02, 447B, 447C, 447D, 447E, 448, 449, 451A, 452, 453A, 453B, 454, 454/02, 455, 456A, 456B, 456C, 457, 458A, 459D, 459E, 460, 462A, 463, 464, 465, 466, 469E, 470, 471C, 472B, 473, 475B, 478, 479, 481B, 481C, 482A, 483, 484, 486, 487, 489E, 491A, 494A, 495F, 499B, 499C, 512B, 512C, 513A, 518A, 519B, 520A, 521D, 522E, 524D, 539C, 539F, 539H, 539K, 539L, 539M, 539N, 539P, 539T, 539V, 539W, 539X, 557B, 561, 565B, 565C, 566A, 566B, 566C, 568B, 568C, 572B, 572C, 573, 575C, 575G, 576A, 582/02, 582B, 582C, 587/02, 587A, 606D, 606E, 606F, 606G, 606H, 632B, 632C, 632D, 632E, 632F, 632G, 632H, 633B, 637, 638, 645A, 646A, 647, 648, 649A, 659B, 659C, 669/02, 669C, 669D, 693/02, 694, 695, 696/02A, 713A, 726A, 729/02, 729A, 747A, 748B, 748C, 756, 758A, 759, 760, 762A, 763, 765, 766A, 768B, 768C, 769A, 769B, 76D, 76E (partim 10%), 76F (partim 6%), 77, 770B, 770C, 771, 772, 773, 774A, 776, 777, 779A, 78, 780A, 783A, 784, 785A, 79 (partim 83%), 792D, 792E, 792F, 795E, 795F, 796, 797/02B, 797C, 799, 804C, 805C, 809E, 809F, 817B, 817C, 819A, 823A, 824A, 825A, 828A, 832D, 832E, 832F, 832G, 837C, 837D, 838A, 839D, 839E, 841F, 842D, 843B, 843C, 845K, 845L, 845M, 846/03C, 846B, 847B, 847C, 847D, 849, 850/02A, 850/02B, 850A, 850B, 851, 855C, 856B, 856C, 857E, 857F, 860C2, 860D2, 860E2, 860F2, 861C, 862C, 862D, 864K, 864L, 871, 879D, 879E, 894A, 90H, 934, 962/03H, 973B, 974A, 976B, 980A, 986, Section B : parcelles 629/02 (partim 61%), 722, 723/02, 723/03, 723C, 723D (partim 94%), 724A, 726D, 726L (partim 15%), 727/02 (partim 20%), 728B, 768 (partim 8%), 876A (partim 12%)

COMMUNE : HOTTON Div 1 Section A : parcelles 118C, 122A, 122C, 123A, 126, 127, 128, 129, 130, 131, 132A, 226/02A, 226C, 226D, 226E (partim 89%), 231A, 233D (partim 11%), 234K, 234L, 235C, 235F, 235G, 236A, 237A, 239C, 248K, 248L, 255B, 256A, 257B, 262D, 265A, 268D, 268F, 268G (partim 80%), 269A, 270, 271, 272B, 272D, 272F, 273, 274C, 274D, 274E, 274F, 276C, 282F, 284A, 285A (partim 91%), 288A2, 288B2, 288C2, 288D2, 288E2, 288F2, 288G, 288R (partim 39%), 288X, 288Y, 288Z, 289, 290A, 293G (partim 85%), 30D (partim 2%), 30E (partim 91%), 42H, 47B, 519B (partim 35%), 520A2 (partim 79%), 520W (partim 79%), 521 (partim 90%), 535, 536C, 537A, 539D, 540A (partim 14%), 548B, 548C, 549,

550D, 550E, 550H, 550N, 550P, 550R, 550S, 550T, 550V, 551, 552, 553, 554D, 558B, 559D, 560A, 563, 564, 565A (partim 70%), 566A, 571G, 572, 573A (partim 91%), 581C (partim 86%), 582C, 582D (partim 77%), 583D (partim 73%), 585B2 (partim 23%), 592B (partim 37%), 597C, 597G, 597L, 80A, 80C, 81B, 81C (partim 86%), 82F, 82R, 83A, 84, 86A, 87, 88, 89B, Section B : parcelles 536A, 537C, 537D, 537F, 537G, 537H (partim 91%), 538A, 557B (partim 51%), 558A (partim 63%), 576A (partim 90%), 576E, 576Y, 577/03, 577A (partim 87%), 599A (partim 3%), Section E : parcelles 574E, 575E (partim 1%), 600E, 600F, 602G, 603B, 603C, 603D, 609, 610, 611, 612A, 614A, 615A, 616B, 617B, 620A, 620B, 627D, 631C, 818/02A, 819A, 820C, 822A, 823A, 825B, 827A, 828B, 828C, 828D, 830B, 840D, 856B, 873/02A, 876/02A, 876/02B, 876/02C, 882C, 882D, 887A, 888, 891A, 895D, 925G (partim 40%), 931P, 933H, 933K, 933L, 933M, 933P, 933R, 935B, 940A, 942, 943B, 943C, 950D, 951D, 952D (partim 93%), 952E, 956B, 957D, 958D, 961N

Vu pour être annexé à l'arrêté du Gouvernement wallon du 14 avril 2016 de désignation du site Natura 2000 BE34004 – “ Massifs forestiers famenniens entre Hotton et Barvaux-sur-Ourthe ”.

Namur, le 14 avril 2016.

Le Ministre-Président,

P. MAGNETTE

Le Ministre de l'Agriculture, de la Nature, de la Ruralité, du Tourisme
et des Infrastructures sportives, délégué à la Représentation à la Grande Région,

R. COLLIN

ANNEXE 2 : Délimitation du périmètre du site Natura 2000 BE34004 – “ Massifs forestiers famenniens entre Hotton et Barvaux-sur-Ourthe ”**2.1. Carte délimitant le périmètre du site**

La présente carte fixe, au jour de la désignation du site, à l'échelle cartographique 1/10.000^e (publiée au 1/25.000^e) le périmètre du site.

Cette carte est également disponible :

- Sous format informatique sur le site Internet <http://natura2000.wallonie.be> ;
- Sous format papier auprès de chaque commune concernée ;
- Sous les deux formats, auprès des Directions extérieures territorialement concernées du Département de la Nature et des Forêts.

2.2. Prescriptions littérales visant à préciser le périmètre du site**Liste des parcelles et parties de parcelles cadastrales non comprises dans le périmètre du site Natura 2000 BE34004 – “ Massifs forestiers famenniens entre Hotton et Barvaux-sur-Ourthe ”**

Les parcelles cadastrées ou ayant été cadastrées comme suit ne sont pas comprises dans le périmètre du site Natura 2000 BE34004 – “ Massifs forestiers famenniens entre Hotton et Barvaux-sur-Ourthe ” :

COMMUNE : DURBUY Div 1 Section A : parcelles 700L, 700T, 701N, Div 2 Section C : parcelles 150H, 18K, 211F, 225E, 254B, 366M2, 368/02D, 368C3, 371K2, 373P2, 373S3, 375V, Div 6 Section B : parcelles 131K, 135H, 167G, 207G, 207H, 256M, 256N, 268, 271A, 272A, 278, 285B, 286B, 309B, 334A, 345, 405L, 541E, 549D, 738C2, 83D, 84M, Section C : parcelles 580, 581, 590A, 595, 601, 602, 603D, 651H, 684D, 692A, 703A, 834B, 880A, 948B, 956E
COMMUNE : EREZEE Div 4 Section A : parcelles 107P, 127C, 141C, 1752B, 1906K, 1908W, 1936B, 1941B, 1946A, 367N3, 54A2, 63F, 74D, 83F, 932A, 943C, 962D
COMMUNE : HOTTON Div 1 Section A : parcelles 224A, 287A, 288F, 38Z, 39M, 508W, 523X, 524C2, 534E, 542B, 597P, 597S, Section B : parcelles 540A, Section E : parcelles 602F, 621B, 962C, 970C

Vu pour être annexé à l'arrêté du Gouvernement wallon du 14 avril 2016 de désignation du site Natura 2000 BE34004 – “ Massifs forestiers famenniens entre Hotton et Barvaux-sur-Ourthe ”.

Namur, le 14 avril 2016.

Le Ministre-Président,

P. MAGNETTE

Le Ministre de l'Agriculture, de la Nature, de la Ruralité, du Tourisme
et des Infrastructures sportives, délégué à la Représentation à la Grande Région,

R. COLLIN

ANNEXE 3 : Liste des types d'habitats naturels et des espèces pour lesquels le site est désigné et données y afférentes ; synthèse des critères scientifiques ayant conduit à la sélection du site Natura 2000 BE34004 – “ Massifs forestiers famenniens entre Hotton et Barvaux-sur-Ourthe ”

La présente annexe indique, compte tenu des données actuellement disponibles :

- la liste des types d'habitats naturels et la liste des espèces pour lesquels le site est désigné ainsi que les données concernant respectivement leurs surfaces, leur niveau de population et l'estimation de leur état de conservation ; les types d'habitats naturels et les espèces prioritaires sont indiqués par un astérisque (*) ;
- une synthèse des résultats de l'évaluation de l'importance du site pour assurer la conservation des types d'habitats naturels d'intérêt communautaire de l'annexe VIII et des espèces d'intérêt communautaire de l'annexe IX et des espèces d'oiseaux de l'annexe XI de la loi du 12 juillet 1973 que le site abrite.

Ces résultats justifient la sélection du site comme site Natura 2000. Les données complètes, détaillant les résultats de l'application des critères de sélection, sont disponibles auprès des services centraux du Département de la Nature et des Forêts, 15 avenue Prince de Liège à 5100 Jambes et sur le site Internet <http://natura2000.wallonie.be>.

Les données relatives aux types d'habitats naturels (liste, surface et état de conservation) et aux espèces (liste, population et état de conservation) pour lesquels le site est désigné sont issues des formulaires standard de données établis entre 2002 et 2005. Ces données estimées à l'échelle du site au moment de sa sélection contiennent des approximations. Elles ont été pour partie actualisées, en particulier pour les surfaces, sur base des meilleures connaissances disponibles et il conviendra de poursuivre l'actualisation de ces données sur base d'une cartographie détaillée des habitats.

Le site BE34004 a été sélectionné pour les raisons suivantes : Vaste ensemble forestier (chênaies pédonculées) sur schistes famenniens et calcaires givetiens s'étendant en rive droite de l'Ourthe entre Melreux et Grand-Han. Présence de milieux extrêmement riches et variés, tant ouverts que forestiers ; milieux attenants de très grand intérêt biologique (botanique, entomologique, herpétologique, ornithologique) ; présence d'une des plus grandes populations du damier de la succise (*Euphydryas aurinia*) ; site majeur en Famenne, d'importance géographique stratégique.

A. Types d'habitats naturels d'intérêt communautaire de l'annexe VIII de la loi pour lesquels le site est désigné

Types d'habitats naturels d'intérêt communautaire	Surface	EC	UG HIC*
9160	876,59 ha	B	
6510	14,83 ha	C	
91E0*	5,98 ha	C	UG 7
9190	2,61 ha	C	
6410	2,49 ha	C	
6110*	2,00 ha	C	UG 2
9130	1,26 ha	C	
8210	0,14 ha	C	
6430	0,13 ha	C	
4030	0,13 ha	C	
6210*	0,06 ha	C	UG 2

Légende : EC : estimation de l'état de conservation; A : conservation excellente ; B : conservation bonne ; C : conservation moyenne ; UG HIC* : unité(s) de gestion abritant ou susceptible(s) d'abriter (lorsque les données précises ne sont pas disponibles) l'habitat naturel d'intérêt communautaire prioritaire ; "-" : donnée non disponible

4030 : Landes sèches européennes (tous les sous-types)

6110* : Pelouses rupicoles calcaires ou basiphiles de l'Alyso-Sedion albi

6210* : Pelouses sèches semi-naturelles et faciès d'embuissonnement sur calcaire (Festuco-Brometalia) (*sites à orchidées remarquables)

6410 : Prairies à Molinia sur sols calcaires, tourbeux ou et argilo-limoneux (Molinion caeruleae)

6430 : Mégaphorbiaies hydrophiles d'ourlets planitiaires et des étages montagnard à alpin

6510 : Pelouses maigres de fauche de basse altitude (Alopecurus pratensis, Sanguisorba officinalis)

8210 : Pentes rocheuses calcaires avec végétation chasmophytique

9130 : Hêtraies de l'Asperulo-Fagetum

9160 : Chênaies pédonculées ou chênaies-charmaies subatlantiques et médio-européennes du Carpinion betuli

9190 : Vieilles chênaies acidophiles des plaines sablonneuses à Quercus robur

91E0* : Forêts alluviales à Alnus glutinosa et Fraxinus excelsior (Alno-Padion, Alnion incarnae, Salicion albae)

B. Espèces des annexes IX et XI de la loi pour lesquelles le site est désigné

Code	Nom latin	Nom français	Population			EC	
			résidente	migratoire			
	repr.	hiver		étape			
1065	Euphydryas aurinia	Damier de la succise	100-500 i				B
1078	Callimorpha quadripunctaria	Ecaille chinée	1-20 i				C
1096	Lampetra planeri	Lamproie de Planer	P				C
1163	Cottus gobio	Chabot	P				C
1304	Rhinolophus ferrumequinum	Grand Rhinolophe	P				C
1321	Myotis emarginatus	Vespertilion à oreilles échanquées	P				C
1337	Castor fiber	Castor d'Europe	P				C
A027	Egretta alba	Grande Aigrette			P		-
A072	Pernis apivorus	Bondrée apivore		0-2 p			-
A153	Gallinago gallinago	Bécassine des marais			0-5 i		-
A229	Alcedo atthis	Martin pêcheur d'Europe		1-5 p			-
A229	Alcedo atthis	Martin pêcheur d'Europe	P				-
A236	Dryocopus martius	Pic noir	2-4 p				-
A238	Dendrocopos medius	Pic mar	20-30 p				-
A338	Lanius collurio	Pie-grièche écorcheur		5-10 p			-

Légende : P = présence ; p = couple ; i = individu ; EC : estimation de l'état de conservation; A : conservation excellente ; B : conservation bonne ; C : conservation moyenne ; vis. : visiteur ; occ. : occasionnel ; "-" : donnée non disponible

Vu pour être annexé à l'arrêté du Gouvernement wallon du 14 avril 2016 de désignation du site Natura 2000 BE34004 – “ Massifs forestiers famenniens entre Hotton et Barvaux-sur-Ourthe ”.

Namur, le 14 avril 2016.

Le Ministre-Président,

P. MAGNETTE

Le Ministre de l'Agriculture, de la Nature, de la Ruralité, du Tourisme et des Infrastructures sportives, délégué à la Représentation à la Grande Région,

R. COLLIN

ANNEXE 4 : Désignation et délimitation du périmètre des unités de gestion du site Natura 2000 BE34004 – “ Massifs forestiers famenniens entre Hotton et Barvaux-sur-Ourthe ”

4.1. Liste des unités de gestion délimitées au sein du site

Le site abrite les unités de gestion suivantes :

UG 1 - Milieux aquatiques

UG 2 - Milieux ouverts prioritaires

UG 3 - Prairies habitats d'espèces

UG 5 - Prairies de liaison

UG 7 - Forêts prioritaires alluviales

UG 8 - Forêts indigènes de grand intérêt biologique

UG 9 - Forêts habitat d'espèces

UG 10 - Forêts non indigènes de liaison

UG 11 - Terres de cultures et éléments anthropiques

UG temp 1 - Zones sous statut de protection

UG temp 2 - Zones à gestion publique

Les habitats naturels d'intérêt communautaire et les espèces d'intérêt communautaire que ces unités de gestion sont susceptibles d'abriter sont précisés par l'arrêté du Gouvernement wallon du 19 mai 2011 fixant les types d'unités de gestion susceptibles d'être délimitées au sein d'un site Natura 2000 ainsi que les interdictions et mesures préventives particulières qui y sont applicables.

4.2. Carte délimitant le périmètre des unités de gestion

Les cartes ci-annexées fixent, à l'échelle cartographique 1/10.000^e (publiée au 1/25.000^e) le périmètre des unités de gestion présentes sur le site. Les contours des unités de gestion correspondent à ceux des principaux types d'habitats naturels que le site abrite.

Cette carte est également disponible :

- Sous format informatique sur le site Internet <http://natura2000.wallonie.be> ;
- Sous format papier auprès de chaque commune concernée ;
- Sous les deux formats, auprès des Directions extérieures territorialement concernées du Département de la Nature et des Forêts.

Vu pour être annexé à l'arrêté du Gouvernement wallon du 14 avril 2016 de désignation du site Natura 2000 BE34004 – “ Massifs forestiers famenniens entre Hotton et Barvaux-sur-Ourthe ”.

Namur, le 14 avril 2016.

Le Ministre-Président,

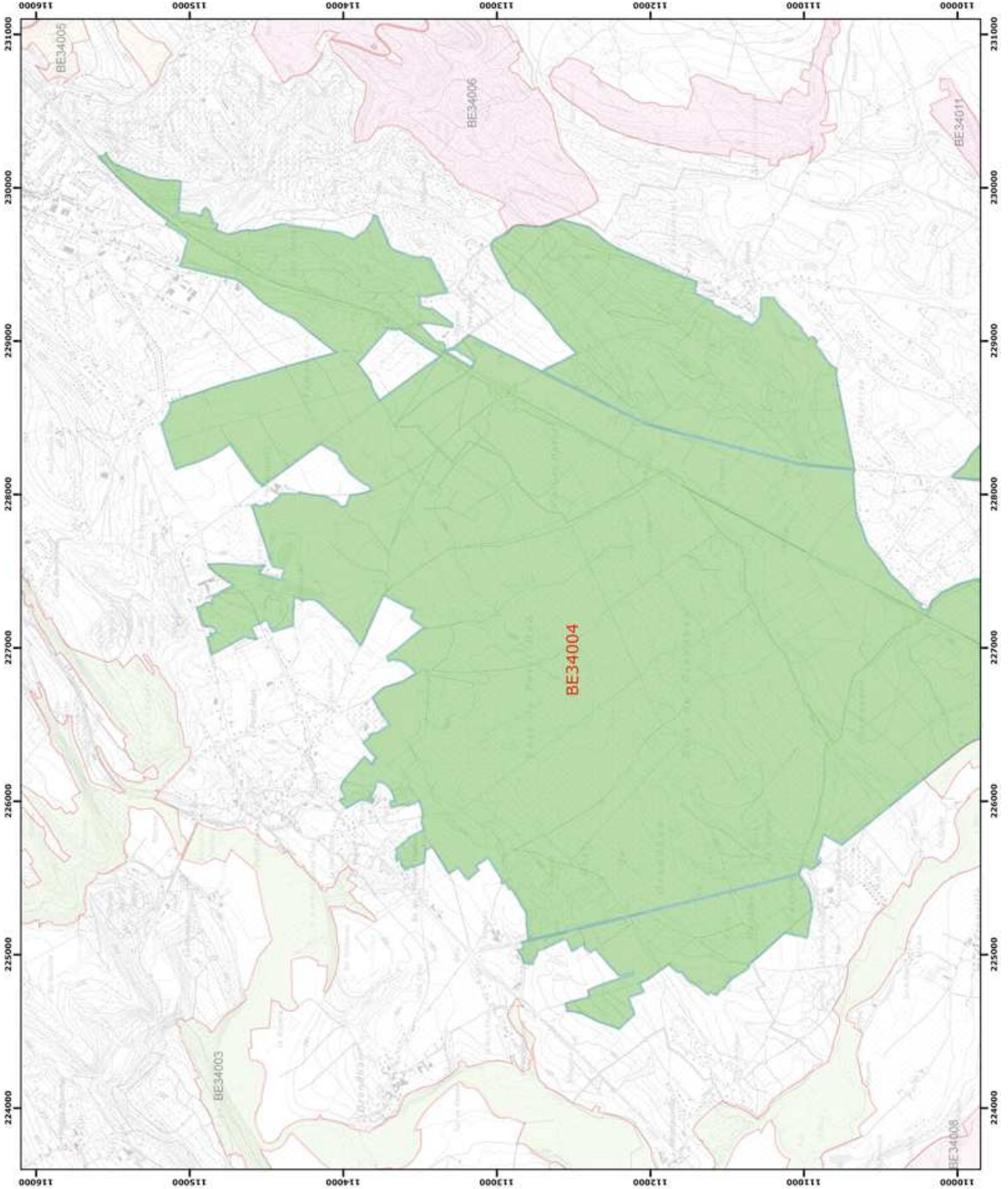
P. MAGNETTE

Le Ministre de l'Agriculture, de la Nature, de la Ruralité, du Tourisme
et des Infrastructures sportives, délégué à la Représentation à la Grande Région,

R. COLLIN

Annexe 2.1.
Natura 2000 - BE34004 - Massifs forestiers famenniens entre Hotton et Barvaux-sur-Ourthe 1 / 2
Arrêté de désignation - Vue générale du périmètre du site

Service public de Wallonie



- Légende**
- Périmètres des sites
 - Périmètre du site
 - BE34004
 - BE34003
 - BE34005
 - BE34006
 - BE34008
 - BE34011
 - Périmètres des autres sites

0 250 500 mètres

Coordonnées Lambert belge 1972
© SPW-DGARNE; Fond de plan © IGN - Bruxelles

Le Ministre-Président

Paul MAGNETTE
Le Ministre de l'Agriculture, de la Nature, de la Ruralité,
du Tourisme et des Infrastructures sportives,
délégué à la Représentation à la Grande Région

René COLLIN

Par délégation pour délivrance de copie conforme,

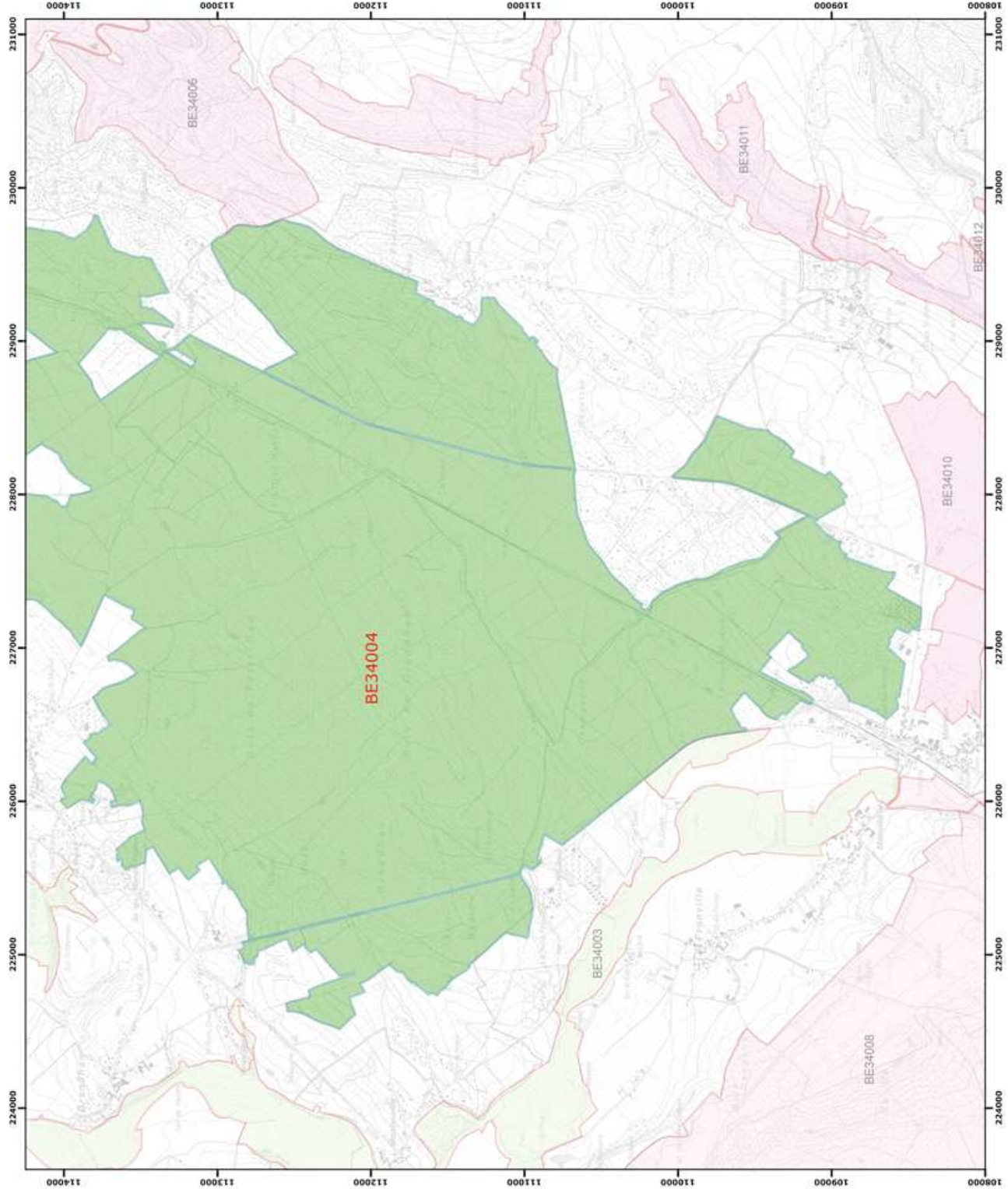
Date d'impression : mars 2016.

**DIRECTION GÉNÉRALE OPÉRATIONNELLE
DE L'AGRICULTURE, DES RESSOURCES NATURELLES
ET DE L'ENVIRONNEMENT**
Avenue Prince de Liège 15, B-5100 Namur
Tél.: +32 (0)81 33 58 16 • Fax: +32 (0)81 33 58 22

Annexe 2.1.

Natura 2000 - BE34004 - Massifs forestiers fameniens entre Hotton et Barvaux-sur-Ourthe 2 / 2
Arrêté de désignation - Vue générale du périmètre du site

Service public de Wallonie



Légende

Périmètres des sites

Périmètre du site

BE34004

BE34003

BE34006

BE34008

BE34010

BE34011

BE34012

Périmètres des autres sites

0 250 500 mètres

Coordonnées Lambert belge 1972

© SPW-DGARNE; Fond de plan © IGN - Bruxelles

Le Ministre Président

Paul MAGNETTE

Le Ministre de l'Agriculture, de la Nature, de la Ruralité, du Tourisme et des Infrastructures sportives, délégué à la Représentation à la Grande Région

René COLLIN

Par délégation pour délivrance de copie conforme,

Date d'impression : mars 2016.

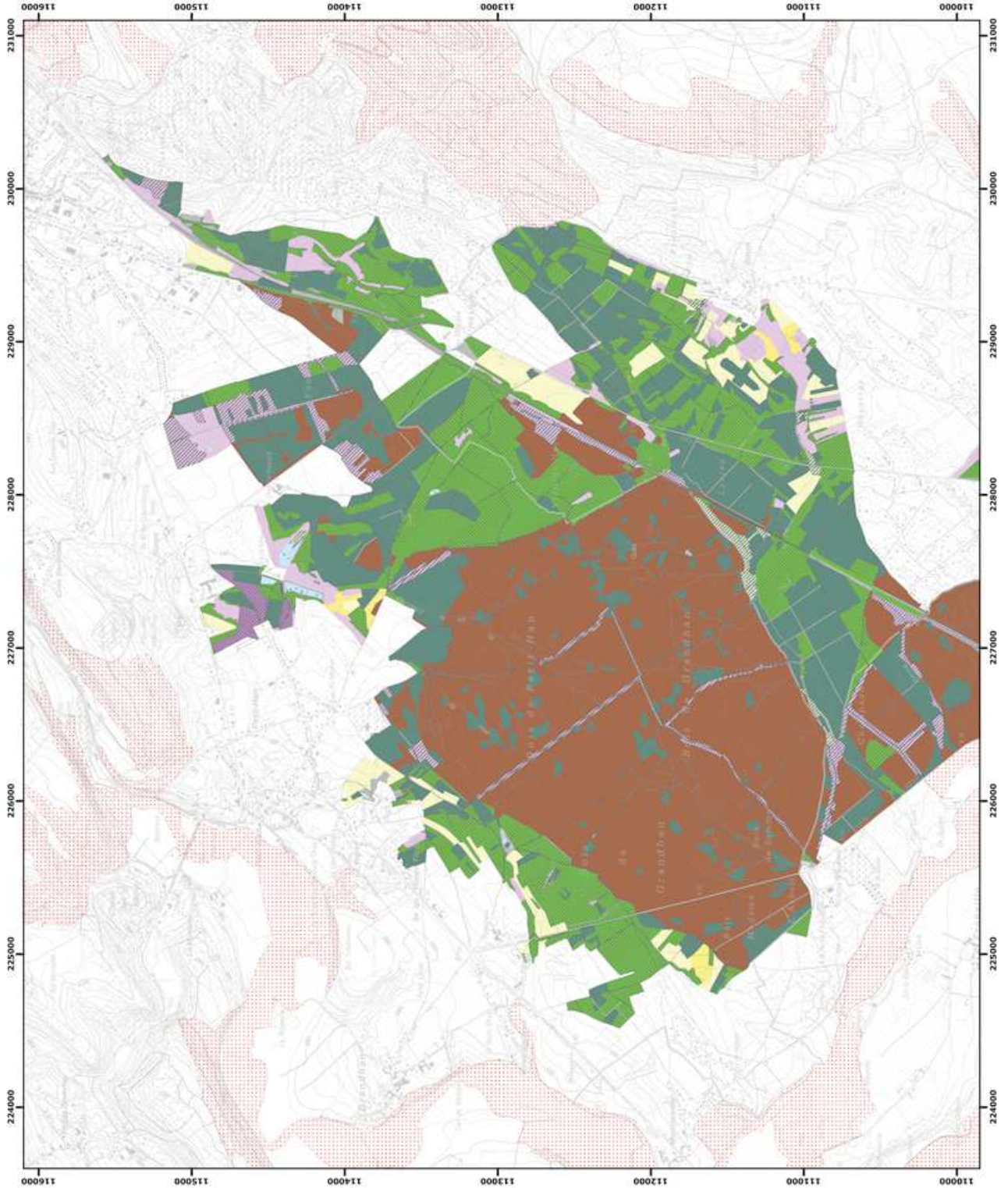
DIRECTION GÉNÉRALE OPÉRATIONNELLE DE L'AGRICULTURE, DES RESSOURCES NATURELLES ET DE L'ENVIRONNEMENT

Avenue Prince de Liège 15, B-5100 Namur

Tel.: +32 (0)81 33 38 16 • Fax: +32 (0)81 33 38 22

Site: www.dgarnet.be (Pages jaunes: 02 511 11 11) (E-mail: dgarnet@spw.wallonie.be)

Annexe 4.2.
Natura 2000 - BE34004 - Massifs forestiers famenniens entre Hotton et Barvaux-sur-Ourthe 1 / 2
Arrêté de désignation - Unités de gestion



Légende

Unités de gestion de base

- UG 1 (milieux aquatiques)
- UG 2 (milieux ouverts prioritaires)
- UG 3 (prairies habitats d'espèces)
- UG 4 (landes exposées)
- UG 5 (prairies de liaison)
- UG 6 (forêts primitives)
- UG 7 (forêts primitives alluviales)
- UG 8 (forêts indigènes de grand intérêt biologique)
- UG 9 (forêts habitats d'espèces)
- UG 10 (forêts non indigènes de liaison)
- UG 11 (terres de cultures et éléments anthropiques)

Unités de gestion temporaires

- UG temp 1 (zones sous statut de protection)
- UG temp 2 (zones à gestion publique)
- UG temp 3 (forêts indigènes à statut temporaire)

Unités de gestion en surimpression

- UG S1 (moûle porrière et muette épaisse en UG1)
- UG S2 (démir de la sucrerie)

Autres

- Emprises des cartes
- Autre site Natura 2000

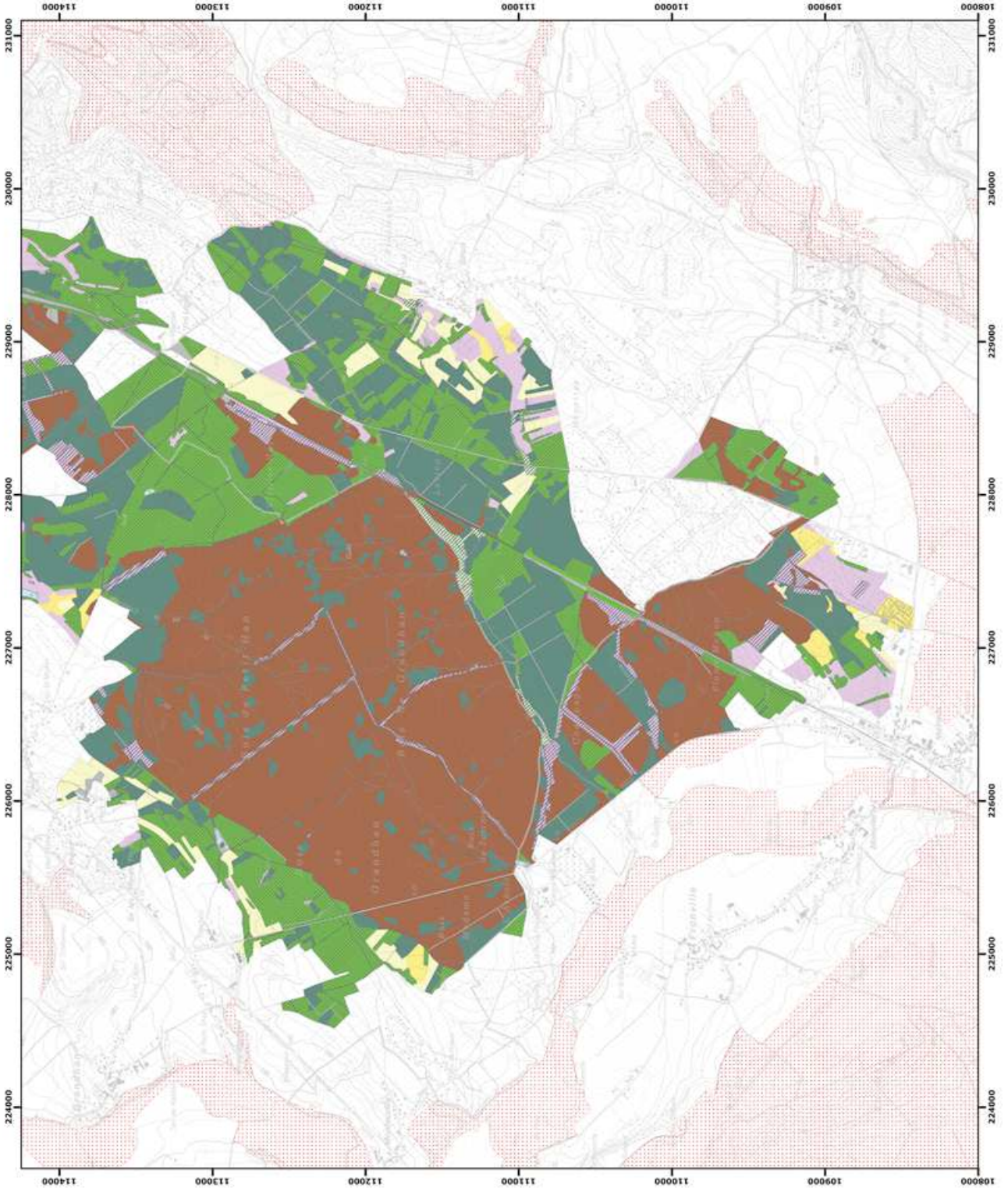
© SPW-DGARNE; Fond de plan © IGN - Bruxelles
Le Ministre-Président

Paul MAGNETTE
Le Ministre de l'Agriculture, de la Ruralité, du Tourisme et des Infrastructures sportives, délégué à la Représentation à la Grande Région

René COLLIN
Per délégation pour délivrance de copie conforme,

Date d'impression : mars 2016.

DIRECTION GÉNÉRALE OPÉRATIONNELLE DE L'AGRICULTURE, DES RESSOURCES NATURELLES ET DE L'ENVIRONNEMENT
Avenue Prince de Liège 15, B-5100 Namur
Tél.: +32 (0)81 33 10 10 • Fax: +32 (0)81 33 10 11
http://www.dgarnet.wallonie.be



- Légende**
- Unités de gestion de base**
- UG 1 (milieux aquatiques)
 - UG 2 (milieux ouverts prioritaires)
 - UG 3 (prairies habitats d'espèces)
 - UG 4 (haies extensives)
 - UG 5 (prairies de liaison)
 - UG 6 (forêts prioritaires)
 - UG 7 (forêts prioritaires alluviales)
 - UG 8 (forêts indigènes de grand intérêt biologique)
 - UG 9 (forêts habitats d'espèces)
 - UG 10 (forêts non indigènes de liaison)
 - UG 11 (terres de cultures et éléments anthropiques)
- Unités de gestion temporaires**
- UG temp 1 (zones sous statut de protection)
 - UG temp 2 (zones à gestion publique)
 - UG temp 3 (forêts indigènes à statut temporaire)
- Unités de gestion en surimpression**
- UG S1 (meuble périère et muette épaisse en UG1)
 - UG S2 (démur de la siccité)

Autres

- Emprises des cartes
- Autre site Natura 2000

0 250 500 mètres

Coordonnées Lambert belge 1972

© SPW-DGARNE; Fond de plan © IGN - Bruxelles

Le Ministre-Président

Paul MAGNETTE

Le Ministre de l'Agriculture, de la Nature, de la Ruralité, du Tourisme et des Infrastructures sportives, délégué à la Représentation à la Grande Région

René COLLIN

Par délégation pour délivrance de copie conforme,

Date d'impression : mars 2016.

DIRECTION GÉNÉRALE OPÉRATIONNELLE DE L'AGRICULTURE, DES RESSOURCES NATURELLES ET DE L'ENVIRONNEMENT

Avenue Prince de Liège 15, B-5100 Namur

Tel : +32 (0)24 26 21 21 - Fax : +32 (0)24 26 21 22 - E-mail : direction@spw.wallonie.be