

**ANNEXE 1 : Liste des parcelles et parties de parcelles cadastrales comprises dans le site Natura 2000 BE33051 – Vallée de l'Amblève entre Wanne et Coö**

Les parcelles cadastrées ou ayant été cadastrées comme suit sont comprises dans le site Natura 2000 BE33051 – “ Vallée de l'Amblève entre Wanne et Coö ” :

COMMUNE : STAVELOT Div 1 Section A : parcelles 1036C (partim 6%), 1656A (partim 9%), 1659 (partim 9%), 1660C (partim 12%), 1661 (partim 16%), 1664A (partim 14%), 1669B (partim 39%), 1671A, 1681 (partim 73%), 1682A, 1683 (partim 7%), 1684 (partim 87%), 701C (partim 64%), 709A (partim 69%), 709F2 (partim 34%), 709H2, 709K2, 709L2, 709M2, 709N2, 709Z, 711G (partim 55%), 726/02, 736A, 740C, 745E, 745F, 750D, 750E, 751A (partim 82%), 752A (partim 7%), 756 (partim 43%), 767C (partim 6%), 770E (partim 17%), 790F (partim 92%), 794D, 795K, 796C, 797L, 797M, 799D (partim 85%), 800B, 801E, 802D (partim 42%), 888G (partim 92%), 890S (partim 77%), 891B, 892A, 893F (partim 80%), 897B, 899K (partim 70%), 900A, 901B, 913L (partim 71%), Section B : parcelles 1313 (partim 76%), Section D : parcelles 265A (partim 91%), 265B (partim 45%), 266, 267A (partim 13%), 306 (partim 93%), 307A, 307B, 308 (partim 70%), 310C (partim 87%), 311 (partim 7%), 312 (partim 15%), 318A (partim 55%), 319 (partim 90%), 320B (partim 60%)

COMMUNE : TROIS-PONTS Div 1 Section A : parcelles 229 (partim 23%), 230, 231A2, 231B2, 231C2, 231E2, 231F2 (partim 10%), 231G2 (partim 85%), 231H2 (partim 92%), 231P (partim 85%), 231S (partim 74%), 231T, 231V, 231W, 231X (partim 6%), 231Y, 231Z, 232H (partim 16%), 250A (partim 7%), 250A2, 250E2, 250G2 (partim 88%), 250K2, 250L2 (partim 70%), 250X, 250Y (partim 94%), 250Z, 251K, 251N, 251P, 251R (partim 93%), 252A, 252C, 252D, 253, 254A, 254B, 255A, 256, 258A, 259G (partim 13%), 259H, 259K, 260A, 263A, 268C (partim 80%), 268D, 269G, 269H, 269K, Div 2 Section A : parcelles 1036M (partim 27%), 1077C (partim 7%), 1078A, 1078B, 1081A (partim 92%), 1082D, 1082E, 1082G, 1083D (partim 84%), 1083E (partim 91%), 1083G, 1084D (partim 12%), 1084E (partim 71%), 1085, 1086 (partim 51%), 1087 (partim 73%), 1088 (partim 22%), 1089 (partim 21%), 1090A (partim 68%), 1090B (partim 91%), 1091, 1092 (partim 17%), 1093 (partim 60%), 1094, 1095, 1096A (partim 44%), 1096L (partim 9%), 1096N2 (partim 16%), 1096Y4 (partim 32%), 1096Z4 (partim 10%), 109B (partim 14%), 1104B (partim 7%), 1105B, 1105C, 1107B, 1107C (partim 39%), 1108A (partim 29%), 1109A, 1111A (partim 10%), 1112 (partim 29%), 1114C, 1115, 1116, 1117B (partim 90%), 1117C (partim 71%), 1118E (partim 30%), 1119 (partim 37%), 1131 (partim 92%), 1132C (partim 61%), 131E (partim 53%), 1425E (partim 51%), 1429D, 1432B, 1433, 1436C (partim 63%), 1444C (partim 16%), 175A (partim 92%), 177C (partim 10%), 177E (partim 7%), 181A (partim 14%), 192B (partim 46%), 192C (partim 21%), 193 (partim 57%), 194, 195, 196 (partim 62%), 197A (partim 63%), 198B, 199A, 200A (partim 53%), 201 (partim 53%), 202, 203 (partim 79%), 204, 205 (partim 17%), 206C (partim 74%), 206E (partim 17%), 231C (partim 18%), 44L (partim 89%), 451B (partim 5%), 452B, 452D (partim 68%), 47C (partim 31%), 48D (partim 39%), 491, 49H, 49K, 50 (partim 95%), 503B (partim 45%), 51, 52A (partim 63%), 56A (partim 56%), 755E (partim 41%), 75A, 765E (partim 91%), 77D, 780 (partim 7%), 781 (partim 28%), 782 (partim 77%), 784, 785, 788A, 789A, 790, 791, 794A, 798A, 799A, 800, 801 (partim 5%), 804A (partim 92%), 805, 806 (partim 90%), 815B, 815C (partim 95%), 816 (partim 66%), 821C (partim 91%), 821D (partim 14%), 826L (partim 41%), 826M (partim 66%), 829A (partim 61%), 829B (partim 16%), 829N (partim 15%), 829R (partim 8%), 829V (partim 17%), 830A (partim 55%), 83C (partim 25%), 843A, 843F (partim 31%), 843N (partim 89%), 843P (partim 83%), 844C (partim 94%), 844D, 844F, 844G, 845, 846A (partim 11%), 847A (partim 60%), 848A, 849 (partim 70%), 859 (partim 15%), 860 (partim 95%), 861, 862A, 862B, 863A (partim 38%), 863B (partim 90%), 865A (partim 36%), 866A (partim 7%), 866B (partim 84%), 866C (partim 95%), 866D, 866E, 866E2 (partim 76%), 866F2, 866H2, 866L2, 866M2, 866R, 866W2 (partim 28%), 866Y2, 866Z2, 867A, 868A (partim 78%), 868B (partim 78%), 869E, 869F, 871A, 871C, 871D, 871E, 871F, 871G, 873A, 874B, 877 (partim 76%), 883B (partim 64%), 883M (partim 68%), 883P (partim 46%), 883R, 883S (partim 53%), 884D (partim 7%), 886C, 886D, 886E (partim 7%), 886F (partim 35%), 886G (partim 59%), 887C, 888F, 888K, 888L, 888M, 888N, 889A, 88C, 88D (partim 90%), 890A, 890B, 891B2 (partim 84%), 891D (partim 7%), 891E

(partim 7%), 891P (partim 11%), 891R (partim 88%), 891S (partim 31%), 891V (partim 8%), 891Y (partim 16%), 895F, 895G, 897G, 898E (partim 94%), 89C, 901B, 903B, 904B, 905B, 906, 908, 90C (partim 13%), 910, 911C, 912H, 912K, 913S (partim 21%), 913T, 914E (partim 6%), 916B, 917F, 919F (partim 16%), 920C (partim 81%), 965B (partim 72%), 970 (partim 94%), 990D3 (partim 7%), 990G2, 990H2, 990N2, 990N3, 990P2 (partim 87%), 990R (partim 8%), 990S (partim 9%), 990W2 (partim 6%), 990Y (partim 84%), Section B : parcelles 346B (partim 6%), 346G (partim 90%), 350 (partim 16%), 355 (partim 9%), 362 (partim 38%), 363B, 363C, 363D (partim 89%), 363G, 364B, 364C, 364D, 364E, 364G, 364H, 364N, 365A, 366, 367A, 369A, 370 (partim 62%), 371 (partim 14%), 375A (partim 12%), 376A, 377C2, 377D2, 377E2, 377F2, 377G2, 377H2, 377K2 (partim 18%), 377L2, 377M2, 377R2, 377T2, 377V2, 377W2, 385A (partim 5%), 385B (partim 56%), 453 (partim 53%), 454 (partim 68%), 456D (partim 35%), 458 (partim 79%), 459B (partim 54%), 469C (partim 35%), 469D (partim 10%), 469E (partim 94%), 471A (partim 44%), 472, 475E, 475F, 475G (partim 94%), 475H, 478D, 479B, 480, 482A, 484, 485, 486A, 488C, 488D, 488F, 489, 490, 491C, 492C, 492D, 492E, 493, 494, 495, 497A, 498B, 498C, 499A, 501B, 507B, 509F, 509G, 511A, 512, 513, 515B, 515C, 517C, 518, 519A, 520G (partim 21%), 520H, 522B (partim 42%), 524B, 524D, 524E, 524H, 524K, 524L (partim 92%), 524M (partim 94%), 525 (partim 82%), 526A (partim 70%), 527A, 528A (partim 19%), 529A (partim 12%), 529B (partim 58%), 531K (partim 37%), 531L (partim 94%), 531R (partim 20%), 531T (partim 22%), 577B (partim 13%), 578, 586A (partim 68%), 586B (partim 68%), 586C (partim 67%), 587C, 587D (partim 94%), 588A (partim 6%), 588B (partim 83%), 589E (partim 12%), 590C (partim 88%), 591A, 591B (partim 74%), 592A, 592B, 592C, 593, 594, 595, 596A, 596B, 597A, 598B, 599B, 599C, 600C, 601, 602, 603, 604, 605A, 608B (partim 44%), 609A (partim 19%), 614A, 615A (partim 43%), 616C, 617, 618, 619A, 620B, 620C, 620D, 626A (partim 9%), 626B (partim 12%), 628K4 (partim 53%), 628K8 (partim 75%), 628L4, 628L7 (partim 30%), 628M4, 628N4, 628Y5, 628Z5, 630B (partim 6%), 632C, Section E : parcelles 783F (partim 24%), 788/03 (partim 71%)

Vu pour être annexé à l'arrêté du Gouvernement wallon du 14 avril 2016 de désignation du site Natura 2000 BE33051 – “ Vallée de l'Amblève entre Wanne et Coö ”.

Namur, le 14 avril 2016.

Le Ministre-Président,

P. MAGNETTE

Le Ministre de l'Agriculture, de la Nature, de la Ruralité,  
du Tourisme et des Infrastructures sportives, Délégué à la Représentation à la Grande Région,

R. COLLIN

**ANNEXE 2 : Délimitation du périmètre du site Natura 2000 BE33051 – “ Vallée de l'Amblève entre Wanne et Coö ”****2.1. Carte délimitant le périmètre du site**

La présente carte fixe, au jour de la désignation du site, à l'échelle cartographique 1/10.000<sup>e</sup> (publiée au 1/25.000<sup>e</sup>) le périmètre du site.

Cette carte est également disponible :

- Sous format informatique sur le site Internet <http://natura2000.wallonie.be> ;
- Sous format papier auprès de chaque commune concernée ;
- Sous les deux formats, auprès des Directions extérieures territorialement concernées du Département de la Nature et des Forêts.

**2.2. Prescriptions littérales visant à préciser le périmètre du site****Liste des parcelles et parties de parcelles cadastrales non comprises dans le périmètre du site Natura 2000 BE33051 – “ Vallée de l'Amblève entre Wanne et Coö ”**

Les parcelles cadastrées ou ayant été cadastrées comme suit ne sont pas comprises dans le périmètre du site Natura 2000 BE33051 – “ Vallée de l'Amblève entre Wanne et Coö ” :

COMMUNE : STAVELOT Div 1 Section A : parcelles 1037P, 1113S, 1680A, 1686A, 1698A, 467C, 468C, 469A, 474, 481B, 708T, 726A, 733B, 737, 738F, 746B, 769B, 770G, 772B, 773F, 773G, 774B, 775A, 775B, 775C, 775D, 775E, Section B : parcelles 1257, 1258, 1260C, 1261C, 1262A, 1263A, 1312C, Section D : parcelles 268A, 298, 304, 305A, 320A

COMMUNE : TROIS-PONTS Div 1 Section A : parcelles 232L, 250F, Div 2 Section A : parcelles 1096C5, 1096P4, 1096T4, 1096V4, 131D, 168C, 45A, 490B, 493A, 499A, 513B, 765F, 765G, 778, 783B, 783F, 802A, 802B, 802G, 803, 829K, 837A, 842B, 846B, 866B2, 870A2, 870C2, 881B, 883F, 883K, 883L, 891A2, 891F, 965C, 971A, 975A, Section B : parcelles 346F, 347D, 348B, 351D, 372, 384B, 384C, 450A, 457C, 459C, 529C, 532A, 533, 579C, 589C, 612A, 612B, 622D, 635E, 636H, 636M, Section E : parcelles 784E, 785D, 788/02

Vu pour être annexé à l'arrêté du Gouvernement wallon du 14 avril 2016 de désignation du site Natura 2000 BE33051 – “ Vallée de l'Amblève entre Wanne et Coö ”.

Namur, le 14 avril 2016.

Le Ministre-Président,

P. MAGNETTE

Le Ministre de l'Agriculture, de la Nature, de la Ruralité,  
du Tourisme et des Infrastructures sportives, Délégué à la Représentation à la Grande Région,

R. COLLIN

**ANNEXE 3 : Liste des types d'habitats naturels et des espèces pour lesquels le site est désigné et données y afférentes ; synthèse des critères scientifiques ayant conduit à la sélection du site Natura 2000 BE33051 – “ Vallée de l'Amblève entre Wanne et Coö ”**

La présente annexe indique, compte tenu des données actuellement disponibles :

- la liste des types d'habitats naturels et la liste des espèces pour lesquels le site est désigné ainsi que les données concernant respectivement leurs surfaces, leur niveau de population et l'estimation de leur état de conservation ; les types d'habitats naturels et les espèces prioritaires sont indiqués par un astérisque (\*) ;
- une synthèse des résultats de l'évaluation de l'importance du site pour assurer la conservation des types d'habitats naturels d'intérêt communautaire de l'annexe VIII et des espèces d'intérêt communautaire de l'annexe IX et des espèces d'oiseaux de l'annexe XI de la loi du 12 juillet 1973 que le site abrite.

Ces résultats justifient la sélection du site comme site Natura 2000. Les données complètes, détaillant les résultats de l'application des critères de sélection, sont disponibles auprès des services centraux du Département de la Nature et des Forêts, 15 avenue Prince de Liège à 5100 Jambes et sur le site Internet <http://natura2000.wallonie.be>.

Les données relatives aux types d'habitats naturels (liste, surface et état de conservation) et aux espèces (liste, population et état de conservation) pour lesquels le site est désigné sont issues des formulaires standard de données établis entre 2002 et 2005. Ces données estimées à l'échelle du site au moment de sa sélection contiennent des approximations. Elles ont été pour partie actualisées, en particulier pour les surfaces, sur base des meilleures connaissances disponibles et il conviendra de poursuivre l'actualisation de ces données sur base d'une cartographie détaillée des habitats.

Le site BE33051 a été sélectionné pour les raisons suivantes : Ce site est une portion accidentée de la vallée de l'Amblève entre Wanne et le barrage hydro-électrique de Coö ; on y observe la présence de nombreuses forêts de versant partiellement enrésinées et de quelques prairies alluviales. Présence d'une forêt alluviale de l'Alno-Padion, milieu prioritaire ; ensemble de très grande valeur paysagère ; présence de tourbières boisées de grand intérêt biologique ; présence du Martin-pêcheur en fond de vallée.

**A. Types d'habitats naturels d'intérêt communautaire de l'annexe VIII de la loi pour lesquels le site est désigné**

Types d'habitats naturels d'intérêt communautaire	Surface	EC	UG HIC*
3260	15,40 ha	B	
91E0*	12,00 ha	C	UG 7
6430	6,00 ha	C	
9160	2,00 ha	C	
9110	2,00 ha	C	
9190	1,50 ha	C	
91D0*	1,20 ha	C	UG 6
6510	0,30 ha	C	
3150	0,10 ha	C	
3130	0,10 ha	C	

**Légende : EC : estimation de l'état de conservation ; A : conservation excellente ; B : conservation bonne ; C : conservation moyenne ; UG HIC\* : unité(s) de gestion abritant ou susceptible(s) d'abriter (lorsque les données précises ne sont pas disponibles) l'habitat naturel d'intérêt communautaire prioritaire ; "-" : donnée non disponible**

**3130 : Eaux stagnantes, oligotrophes à mésotrophes avec végétation du Littorelletea uniflorae et/ou du Isoëto-Nanojuncetea**

**3150 : Lacs eutrophes naturels avec végétation du type Magnopotamion ou Hydrocharition**

**3260 : Rivières des étages planitiaire à montagnard avec végétation du Ranunculion fluitantis et du Callitriche-Batrachion**

**6430 : Mégaphorbiaies hydrophiles d'ourlets planitiaux et des étages montagnard à alpin**

**6510 : Pelouses maigres de fauche de basse altitude (*Alopecurus pratensis*, *Sanguisorba officinalis*)**

**9110 : Hêtraies du Luzulo-Fagetum**

**9160 : Chênaies pédonculées ou chênaies-charmaies subatlantiques et médio-européennes du *Carpinion betuli***

**9190 : Vieilles chênaies acidophiles des plaines sablonneuses à *Quercus robur***

**91D0\* : Tourbières boisées**

**91E0\* : Forêts alluviales à *Alnus glutinosa* et *Fraxinus excelsior* (*Alno-Padion*, *Alnion incarnae*, *Salicion albae*)**

**B. Espèces des annexes IX et XI de la loi pour lesquelles le site est désigné**

Code	Nom latin	Nom français	Population				EC
			résidente	migratoire			
				repr.	hiver	étape	
1096	<i>Lampetra planeri</i>	Lamproie de Planer	P				C
1163	<i>Cottus gobio</i>	Chabot	P				C
1337	<i>Castor fiber</i>	Castor d'Europe	P				C
1355	<i>Lutra lutra</i>	Loutre d'Europe	P				C
A030	<i>Ciconia nigra</i>	Cigogne noire				P	-
A074	<i>Milvus milvus</i>	Milan royal		0-5 i			-
A223	<i>Aegolius funereus</i>	Chouette de Tengmalm	0-4 p				-
A229	<i>Alcedo atthis</i>	Martin pêcheur d'Europe	P				-
A236	<i>Dryocopus martius</i>	Pic noir	0-1 p				-
A246	<i>Lullula arborea</i>	Alouette lulu		0-1 p			-
A338	<i>Lanius collurio</i>	Pie-grièche écorcheur		0-1 p			-
A340	<i>Lanius excubitor</i>	Pie-grièche grise				0-2 i	-

**Légende : P = présence ; p = couple ; i = individu ; EC : estimation de l'état de conservation ; A : conservation excellente ; B : conservation bonne ; C : conservation moyenne ; vis. : visiteur ; occ. : occasionnel ; "-" : donnée non disponible**

Vu pour être annexé à l'arrêté du Gouvernement wallon du 14 avril 2016 de désignation du site Natura 2000 BE33051 - " Vallée de l'Amblève entre Wanne et Coö ".

Namur, le 14 avril 2016.

Le Ministre-Président,

P. MAGNETTE

Le Ministre de l'Agriculture, de la Nature, de la Ruralité,  
du Tourisme et des Infrastructures sportives, Délégué à la Représentation à la Grande Région,

R. COLLIN

**ANNEXE 4 : Désignation et délimitation du périmètre des unités de gestion du site Natura 2000 BE33051 – “ Vallée de l'Amblève entre Wanne et Coo ”****4.1. Liste des unités de gestion délimitées au sein du site**

Le site abrite les unités de gestion suivantes :

- UG 1 - Milieux aquatiques
- UG 2 - Milieux ouverts prioritaires
- UG 3 - Prairies habitats d'espèces
- UG 5 - Prairies de liaison
- UG 6 - Forêts prioritaires
- UG 7 - Forêts prioritaires alluviales
- UG 8 - Forêts indigènes de grand intérêt biologique
- UG 10 - Forêts non indigènes de liaison
- UG 11 - Terres de cultures et éléments anthropiques
- UG temp 2 - Zones à gestion publique
- UG temp 3 - Forêts indigènes à statut temporaire

Les habitats naturels d'intérêt communautaire et les espèces d'intérêt communautaire que ces unités de gestion sont susceptibles d'abriter sont précisés par l'arrêté du Gouvernement wallon du 19 mai 2011 fixant les types d'unités de gestion susceptibles d'être délimitées au sein d'un site Natura 2000 ainsi que les interdictions et mesures préventives particulières qui y sont applicables.

**4.2. Carte délimitant le périmètre des unités de gestion**

Les cartes ci-annexées fixent, à l'échelle cartographique 1/10.000<sup>e</sup> (publiée au 1/25.000<sup>e</sup>) le périmètre des unités de gestion présentes sur le site. Les contours des unités de gestion correspondent à ceux des principaux types d'habitats naturels que le site abrite.

Cette carte est également disponible :

- Sous format informatique sur le site Internet <http://natura2000.wallonie.be> ;
- Sous format papier auprès de chaque commune concernée ;
- Sous les deux formats, auprès des directions extérieures territorialement concernées du Département de la Nature et des Forêts.

Vu pour être annexé à l'arrêté du Gouvernement wallon du 14 avril 2016 de désignation du site Natura 2000 BE33051 – “ Vallée de l'Amblève entre Wanne et Coo ”.

Namur, le 14 avril 2016.

Le Ministre-Président,

P. MAGNETTE

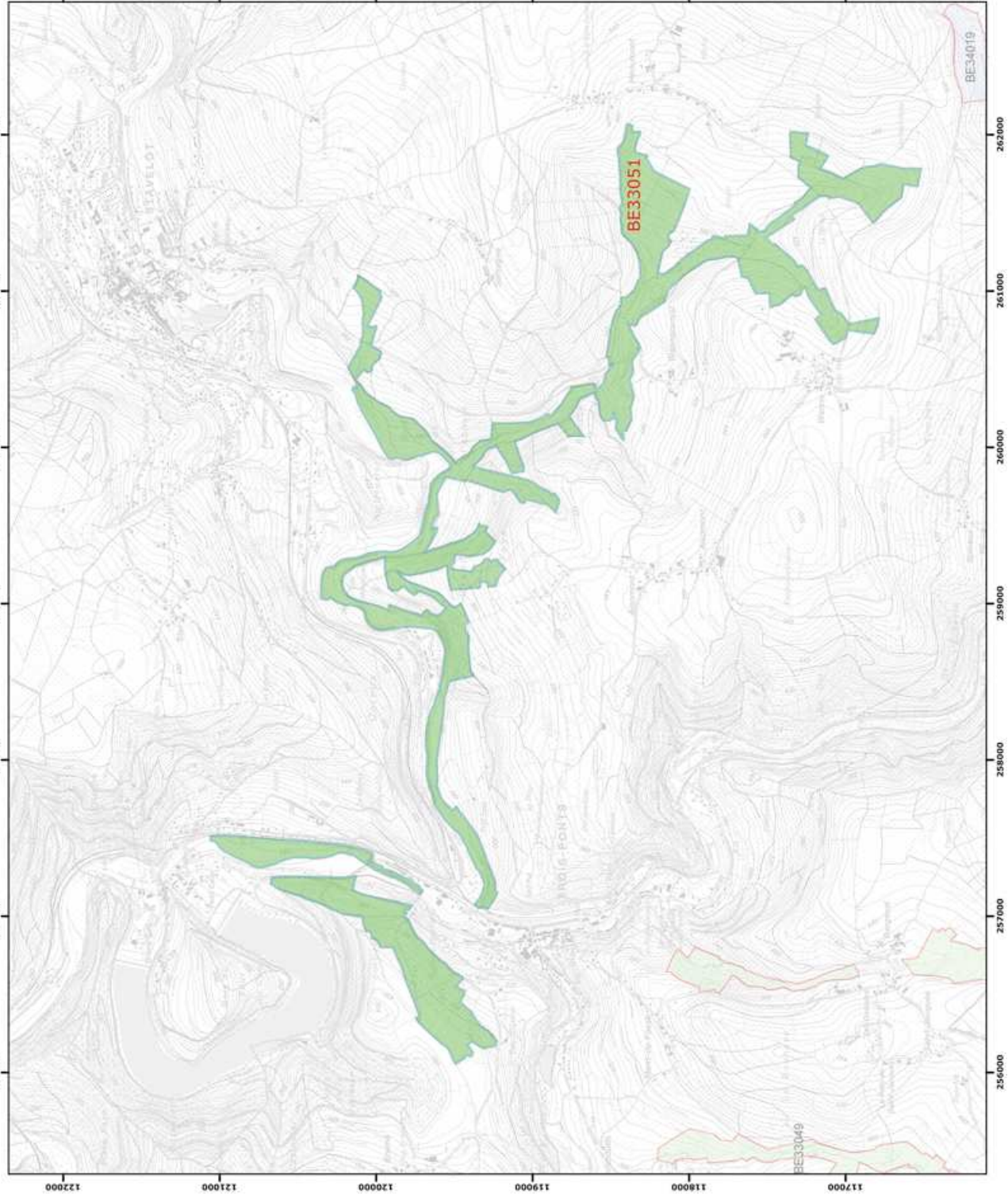
Le Ministre de l'Agriculture, de la Nature, de la Ruralité,  
du Tourisme et des Infrastructures sportives, Délégué à la Représentation à la grande Région,

R. COLLIN

Annexe 2.1.  
Natura 2000 - BE33051 - Vallée de l'Ambliève entre Wanne et Coq 1 / 1  
Arrêté de désignation - Vue générale du périmètre du site



- Légende**
- Périmètres des sites
  - Périmètre du site
  - BE33051
  - Périmètres des autres sites
  - BE33049
  - BE34019



0 250 500 mètres

Coordonnées Lambert belge 1972  
© SPW-DGARNE; Fond de plan © IGN - Bruxelles

Le Ministre-Président

Paul MAGNETTE  
Le Ministre de l'Agriculture, de la Nature, de la Ruralité, du Tourisme et des Infrastructures sportives, délégué à la Représentation à la Grande Région

René COLLIN  
Pour délégation pour délivrance de copie conforme,

Date d'impression : mars 2016.

**DIRECTION GÉNÉRALE OPÉRATIONNELLE DE L'AGRICULTURE, DES RESSOURCES NATURELLES ET DE L'ENVIRONNEMENT**  
Avenue Prince de Liège 15, B-5100 Namur  
Tél.: +32 (0)81 33 58 16 • Fax: +32 (0)81 33 58 22





**Légende**

**Unités de gestion de base**

- UG 1 (milieux aquatiques)
- UG 2 (milieux ouverts prioritaires)
- UG 3 (prairies habitats d'espèces)
- UG 4 (landes expositives)
- UG 5 (prairies de faison)
- UG 6 (forêts prioritaires)
- UG 7 (forêts prioritaires alluviales)
- UG 8 (forêts indigènes de grand intérêt biologique)
- UG 9 (forêts habitats d'espèces)
- UG 10 (forêts non indigènes de faison)
- UG 11 (terres de cultures et éléments anthropiques)

**Unités de gestion temporaires**

- UG temp 1 (zones sous statut de protection)
- UG temp 2 (zones à gestion publique)
- UG temp 3 (forêts indigènes à statut temporaire)

**Unités de gestion en surimpression**

- UG S1 (moelle porrière et muette épaisse en UG1)
- UG S2 (démir de la sucrière)

**Autres**

- Emprises des cartes
- Autre site Natura 2000

Coordonnées Lambert belge 1972

© SPW-DGARNE; Fond de plan © IGN - Bruxelles

Le Ministre-Président

Paul MAGNETTE

Le Ministre de l'Agriculture, de la Ruralité, du Tourisme et des Infrastructures sportives, délégué à la Représentation à la Grande Région

René COLLIN

Per délégué pour délivrance de copie conforme,

Date d'impression : mars 2016.

**DIRECTION GÉNÉRALE OPÉRATIONNELLE DE L'AGRICULTURE, DES RESSOURCES NATURELLES ET DE L'ENVIRONNEMENT**  
Avenue Prince de Liège 15, B-5100 Namur  
Tél: +32 (0)81 35 41 00 • Fax: +32 (0)81 35 41 01  
http://www.dgarnet.wallonie.be (page 3) / 17 (1) (Document Rubrique)

