

ANNEXE 1^{re}: Liste des parcelles et parties de parcelles cadastrales comprises dans le site Natura 2000 BE33014
Vallée de l'Ourthe entre Comblain-au-Pont et Angleur

Les parcelles cadastrées ou ayant été cadastrées comme suit sont comprises dans le site Natura 2000 BE33014 –
“Vallée de l'Ourthe entre Comblain-au-Pont et Angleur” :

COMMUNE : CHAUDFONTAINE Div 1 Section E : parcelles 338A (partim 71%), 339B (partim 79%), 342F, 343B, 344B, 345, 347 (partim 87%), 348 (partim 54%), 352 (partim 9%), 353/ 02, 353B (partim 88%), 354 (partim 87%), 355 (partim 38%), 356, 359B (partim 73%), 361 (partim 46%), 363 (partim 9%), 364 (partim 47%), 365 (partim 19%), 366, 368A, 369F6 (partim 21%), 369G6 (partim 88%), 369R5 (partim 93%), 369S5, 369T5, 369V5, 369W5, Div 2 Section A : parcelles 6G7, 6H7, 6K7 (partim 72%), 6L7 (partim 92%), 6M6, 6M7, 6N6, 6N7, 6S6, 6T6, 6V6, 6W6 (partim 87%), Div 3 Section C : parcelles 207G2 (partim 9%), 263C (partim 58%), 266C, 266D, 266F, 266L, 266M, 267A (partim 84%), 268B (partim 56%), 270B, 270C, 270D, 270F (partim 83%), 270G (partim 73%), 270H, 271D (partim 43%), 271E, 272D (partim 93%), 272E, 272F (partim 63%), 272G, 273C, 273D (partim 13%), 273E (partim 83%), 273F, 273G, 273P, 275L (partim 62%), 276B5, 276G4, 276M4, 276V3 (partim 94%), 276X3 (partim 34%), 276Y3 (partim 80%)

COMMUNE : COMBLAIN-AU-PONT Div 1 Section A : parcelles 238, 241A, 242D, Section B : parcelles 534B (partim 73%), 538D (partim 6%), 568A (partim 85%), 571A, 572B, 573A, 574A, 575A, 576A, 577B, 578D, 579, 580A, 581A (partim 12%), 581B (partim 21%), 637C (partim 23%), 640A (partim 65%), 641 (partim 85%), 643A (partim 67%), 646 (partim 41%), 647 (partim 25%), 651 (partim 48%), 652A (partim 80%), 666A (partim 6%), 666B (partim 5%), 667D (partim 19%), 677C (partim 66%), 678A, 680, 681B (partim 81%), 682 (partim 20%), 683, 684 (partim 82%), 685 (partim 6%), 687 (partim 21%), 688A (partim 15%), 688B (partim 63%), 689E, 690E, 690F (partim 44%), 692A, 693, 694D, 697C, 697D, 698C, 698D, 700B, 702A, 703, 704, 705, 706, 707, 708, 709, 710, Section D : parcelles 1105A (partim 20%), 1108D (partim 83%), 1118A, 1119, 1120A, 1122A, 1123A, 1125C, 1125D, 1128A, 1129A, 1130, 1131B, 1135, 1136H, 1136M, 1136N, 1136P, 1168E3 (partim 72%), 1168L3 (partim 76%), 1168M2 (partim 12%), 1168N2 (partim 71%), 1169P3 (partim 46%), 960A2 (partim 82%), 960F, 960G, 960S (partim 12%), 961C4 (partim 71%), 961R3, 961Z3, 966D (partim 88%), 966E (partim 9%), 974A (partim 8%), 975A (partim 39%), 976D, 976E, 979D, 979E, 980 (partim 86%), 981 (partim 22%), 986F (partim 11%), 989V (partim 84%), Section E : parcelles 1A, 1G, 1H, 1K, 1M, 1N, 1P, 1R, 1S, 8H, Div 2 Section C : parcelles 117D3 (partim 71%), 117P2 (partim 76%), 119A4 (partim 90%), 120S (partim 83%), 121B (partim 50%), 122, 123A (partim 25%), 124A (partim 26%), 125 (partim 11%), 135A (partim 3%), 139B (partim 40%), 175E, 175F, 175G, 176A (partim 83%), 177, 178 (partim 6%), 179A (partim 9%), 185, 190, 97X (partim 39%)

COMMUNE : ESNEUX Div 1 Section A : parcelles 11A2 (partim 10%), 11C2 (partim 50%), 11D, 11E, 11G (partim 70%), 11Z (partim 77%), 12A, 12B, 2P (partim 75%), 2V (partim 58%), 2W (partim 22%), 359R (partim 55%), 364D (partim 76%), 364Z (partim 20%), 3F (partim 7%), 442F, 446A, 447A, 448A, 452C (partim 11%), 470K (partim 30%), 511T (partim 39%), 514C (partim 56%), 551A (partim 51%), 563H (partim 7%), 564 (partim 25%), 565 (partim 16%), 566, 567, 570 (partim 61%), 571A (partim 89%), 572A (partim 92%), 572B (partim 82%), 572C (partim 78%), 573, 576 (partim 83%), 577H (partim 8%), 577K (partim 91%), 582 (partim 11%), 586 (partim 32%), 587 (partim 89%), 588C, 594 (partim 92%), 595B, 595C, 598B (partim 71%), 602, 603D (partim 91%), 603E (partim 89%), 604C (partim 77%), 617 (partim 56%), 618, 619E (partim 64%), 622C (partim 47%), 734D2 (partim 19%), 769F, 769G, 770B (partim 81%), 789G (partim 11%), 802C2 (partim 58%), 805N, 805R, 805S (partim 64%), 805T (partim 14%), 805Z (partim 6%), 807B5 (partim 25%), 807N5 (partim 6%), 808M (partim 58%), 862B (partim 7%), 864B (partim 21%), 872G (partim 65%), 872H (partim 77%), 873A, 875B, 875E (partim 79%), 9A, Section B : parcelles 169B (partim 8%), 172B (partim 13%), 177C (partim 12%), 178C (partim 31%), 178D (partim 22%), 187E (partim 20%), 2/ 02 (partim 7%), 2H (partim 25%), 2L (partim 20%), 2M, 2P (partim 3%), 2R (partim 8%), 2S (partim 7%), 432B (partim 63%), 455 (partim 75%), 456, 457B (partim 29%), 457E (partim 37%), 457F, 458 (partim 19%), 460 (partim 23%), 462A (partim 7%), 464 (partim 70%), 472 (partim 11%), 473C (partim 15%), 476A (partim 10%), 492A (partim 13%), 492B (partim 21%), 492C (partim 21%), 492D (partim 22%), 493A (partim 8%), 506B (partim 82%), 558K, 558M (partim 32%), 559A, 560B, 561C, 561D, 561F, 562A, Section C : parcelles 192N (partim 8%), 192P (partim 52%), 192R (partim 21%), 192S (partim 53%), 192T (partim 16%), Section D : parcelles 1000F, 1005D, 1007A, 1008D (partim 65%), 1010A (partim 66%), 1011C (partim 66%), 1012A (partim 63%), 1013B (partim 72%), 1014A (partim 68%), 1015C (partim 38%), 1016A (partim 59%), 1016B (partim 71%), 1017, 1020A, 1021A (partim 79%), 1022A (partim 11%), 1046E (partim 74%), 1047E (partim 10%), 1048C (partim 85%), 1053B (partim 95%), 1054B, 1056A, 1057G, 1058D, 1083B (partim 15%), 1102C (partim 22%), 1102E, 1108E, 1109G, 1110H, 1110M, 1113A, 1117E, 11K, 864F (partim 56%), 864G (partim 65%), 864K (partim 23%), 871A (partim 64%), 872A (partim 78%), 873A (partim 82%), 875B (partim 93%), 876B, 877D, 877F, 878D, 878F, 879K, 880E (partim 89%), 881H (partim 88%), 882E, 882G, 882K (partim 94%), 887B, 888A, 890, 891A, 891B, 891C, 893B, 893L, 894C (partim 95%), 895B, 896B, 896D (partim 91%), 898A (partim 94%), 899D, 902G (partim 34%), 903C (partim 73%), 905B, 906C, 907B (partim 86%), 908B (partim 22%), 919B, 920C, 921E, 922A, 923A, 924 (partim 85%), 931B (partim 22%), 932B, 947Z (partim 7%), 953, 954A, 954B, 954C, 955C, 957A, 958D, 958P (partim 91%), 958R (partim 32%), 958S, 958T, 958W, 958X, 963C (partim 63%), 963D, 964A, 967B, 971A, 974A, 976B, 988, 989M, 993/ 02B, 993R, 995N, 996R, 998D, 999, Section E : parcelles 255B (partim 30%), 297C (partim 62%), 300C (partim 18%), 654L (partim 6%), 661T2 (partim 51%), 662E, 664B (partim 11%), 699E (partim 12%), 701D, 711K, 711N (partim 5%), 716A, 717B, 718, 719, 722A, 727A (partim 30%), 728 (partim 92%), 729A (partim 91%), 730A (partim 64%), Div 2 Section A : parcelles 487B, 490E (partim 67%), 490F (partim 31%), 490L (partim 49%), 490M (partim 76%), 490N (partim 69%), 490S (partim 73%), 493E (partim 73%), 493F (partim 76%), 494S (partim 77%), 494T (partim 93%), 495C (partim 10%), 495D (partim 94%), 496B, Section B : parcelles 200N, 22F, 22H, 22K, 22L, 22M, 22N, 22P, 22R, 23F20, 23S23, 24M10 (partim 22%), 24P3 (partim 23%), 24T10 (partim 87%), 24Y10 (partim 11%), 25E, 25F, 25K, 25L (partim 30%), 83S2 (partim 89%), 83T2, 83Z4 (partim 29%), 85H, 85L, 85M, 85N, 85P, 85T (partim 80%), 85V, 85Y, 88A, 88F (partim 8%), 88H (partim 93%), 88K, 88L, 88N, 90B, 91B, 92, 93A (partim 69%), 93C, 94A, 94C, 94D (partim 31%), 95K (partim 18%), 96L (partim 26%), 96M (partim 8%), 96N (partim 26%), 96P (partim 21%), 98E (partim 85%), 98F (partim 92%), Section C : parcelles 16E (partim 20%), 23/ 02, 23C (partim 56%), 24K (partim 94%), 24L, 25D, 25G, 26A, 27A, 28A, 29/ 02 (partim 78%), 29E, 29F, 29G, 31C, 33A, 34A, 35C (partim 37%), 35F (partim 89%), 36E, 36F, 36H (partim 30%), 36K (partim 32%), 37E (partim 94%), 39A (partim 69%), 39C (partim 40%), 93B (partim 16%), Section D : parcelles 388K (partim 21%), 399G (partim 6%), 408A (partim 32%), 408B, 409A (partim 43%), 410C (partim 6%)

COMMUNE : LIEGE Div 25 Section C : parcelles 149 (partim 15%), 151A, 151C (partim 90%), 155 (partim 5%), 169B, 169D, 189K, 189L, 189M, 189N (partim 45%), 192A (partim 95%), 199 (partim 14%), Section D : parcelles 1K5 (partim 93%), 289B, 3R10 (partim 13%), 416, 426D, 427D (partim 68%), 428A, 429B, 430, 431A, 432A, 447D (partim 53%), 447G (partim 52%), 448B, 448C, 448D, 448E, 448F, 449K (partim 57%), 450F (partim 68%), 450K (partim 75%), 451D (partim 47%), 453M (partim 45%), 454A, 454B, 454E, 454F, 455A (partim 70%), 459 (partim 28%), 460, 462 (partim 8%), 463 (partim 29%), 53, 55A (partim 84%), 56, 57, 65E, 70D (partim 72%), 72B, 78, 79 (partim 90%), 81/ 02P (partim 75%), 88/ 02H5 (partim 21%), Div 26 Section C : parcelles 62W2 (partim 1%), 67H (partim 34%), 67K (partim 29%), 67L (partim 14%)

COMMUNE : NEUPRE Div 2 Section B : parcelles 121A (partim 6%), 121B (partim 10%), 123B (partim 84%), 124B, 125 (partim 65%), 126F, 127B (partim 94%), 130 (partim 67%), 131, 132, 137, 138B, 13C (partim 2%), 140C (partim 22%), 140D (partim 25%), 143G (partim 12%), 144A (partim 19%), 145A (partim 95%), 145B (partim 64%), 147A (partim 90%), 148A, 19B (partim 10%), 21E, 21F (partim 95%), 22A (partim 92%), Section C : parcelles 113 (partim 6%), 115 (partim 36%), 116 (partim 18%), 208, 209, 210, 211, 212 (partim 93%), 213, 214A (partim 86%), 215, 216, 217, 218, 219, 220, 224B (partim 92%), 225, 226A, 227A (partim 91%), 50 (partim 7%), 54, 55, 56A, 57A, 58C, 58D, 59C, 59D, 60, 61, 62, 63, 64, 66A, 67 (partim 18%), 68, 69A, 70A, 71A (partim 82%), 73 (partim 29%), 74, 75, 76 (partim 95%), 77 (partim 75%), 78A (partim 24%), 79 (partim 17%), 81 (partim 7%), 85B (partim 45%), 91A (partim 20%)

COMMUNE : SPRIMONT Div 1 Section H : parcelles 1095A, 1097C (partim 85%), 1099C (partim 82%), 1103C, 1159C, 1161K2, 1161L, 1161P, 1163B, 1163C, 209, 211E (partim 11%), 216, 217 (partim 76%), 219A, 220 (partim 69%), 221 (partim 44%), 222 (partim 94%), 223, 224, 226A, 227A, 228F, 230B (partim 14%), 232A (partim 10%), 232B (partim 5%), 240 (partim 6%), 251 (partim 7%), 253B (partim 9%), Section I : parcelles 1013 (partim 6%), 1016 (partim 40%), 1017 (partim 33%), 1018A (partim 26%), 1684B (partim 38%), 1701A (partim 22%), 1703, 1707D (partim 84%), 1707F, 1707G (partim 65%), 1708F (partim 84%), 1708G (partim 84%), 1708H (partim 82%), 1709A (partim 88%), 1709B (partim 88%), 1709C (partim 93%), 1710A (partim 82%), 1711A (partim 86%), 1712 (partim 87%), 1713D (partim 75%), 1713E (partim 73%), 1714D (partim 73%), 1715E (partim 69%), 1715F (partim 77%), 1716D (partim 92%), 1716E (partim 94%), 1717, 1718A, 1719A, 1720, 1721 (partim 34%), 1722A (partim 52%), 1722B (partim 76%), 1737 (partim 86%), 1747 (partim 26%), 1748 (partim 13%), 1749 (partim 30%), 1750A (partim 88%), 1750B (partim 82%), 1751A, 1753A, 1754A, 1755A, 1756A (partim 93%), 1757B (partim 90%), 1758B (partim 90%), 1759B (partim 90%), 1760B, 1761A, 1762A, 1763A, 1765A, 1766A, 1769, 1770 (partim 84%), 1771 (partim 26%), 1772, 1773 (partim 89%), 1775A, 1777, 1778, 1790, 1791, 1792 (partim 58%), 1793 (partim 67%), 1906A (partim 17%), 1907, 1908, 1909, 1910, 1911, 1912, 1913E, 1918A, 1919, 1920, 1921, 1922C, 1922D, 1924, 1925, 1926, 1927A (partim 8%), 1927B (partim 47%), 1928, 1929A (partim 93%), 1929B, 1930A (partim 8%), 1934 (partim 22%), 1967 (partim 5%), 1972A (partim 44%), 1973B (partim 14%), 1973C (partim 38%), 1982B (partim 16%), 1985A (partim 12%), 1987 (partim 91%), 1988, 1989, 1990, 1992, 1993, 1994, 1995, 1996, 1997, 1998, 1999, 2000, 2001, 2002A, 2003A, 2004B, 2004D, 2005A, 2006C, 2006D, 2007B, 2007D, 2007E, 2008, 2009A, 2010 (partim 83%), 2011 (partim 18%), 2012 (partim 6%), 2013 (partim 10%), 2025 (partim 85%), 2026 (partim 91%), 2027B (partim 6%), 2028A (partim 88%), 835A (partim 29%), 838B (partim 40%), 907A (partim 89%), 928B2 (partim 60%), 928D2 (partim 80%), 928E2, 928P (partim 38%), 933C (partim 9%), Section M : parcelles 10F, 82A (partim 21%),

Vu pour être annexé à l'arrêté du Gouvernement wallon du 9 juillet 2015 de désignation du site Natura 2000 BE33014 – “ Vallée de l'Ourthe entre Comblain-au-Pont et Angleur ”.

Namur, le 9 juillet 2015.

Le Ministre-Président,
P. MAGNETTE

Le Ministre de l'Agriculture, de la Nature, de la Ruralité, du Tourisme et des Infrastructures sportives,
délégué à la Représentation à la Grande Région,
R. COLLIN

ANNEXE 2 : Délimitation du périmètre du site Natura 2000 BE33014
“ Vallée de l'Ourthe entre Comblain-au-Pont et Angleur ”

2.1. Carte délimitant le périmètre du site

La présente carte fixe, au jour de la désignation du site, à l'échelle cartographique 1/ 10.000e (publiée au 1/ 25.000e) le périmètre du site.

Cette carte est également disponible :

- Sous format informatique sur le site Internet <http://natura2000.wallonie.be> ;
- Sous format papier auprès de chaque commune concernée ;
- Sous les deux formats, auprès des directions extérieures territorialement concernées du Département de la Nature et des Forêts.

2.2. Prescriptions littérales visant à préciser le périmètre du site

Liste des parcelles et parties de parcelles cadastrales non comprises dans le périmètre du site Natura 2000 BE33014 – “ Vallée de l'Ourthe entre Comblain-au-Pont et Angleur ”

Les parcelles cadastrées ou ayant été cadastrées comme suit ne sont pas comprises dans le périmètre du site Natura 2000 BE33014 – « Vallée de l'Ourthe entre Comblain-au-Pont et Angleur » :

COMMUNE : CHAUDFONTAINE Div 1 Section E : parcelles 353/ 03, 355/ 02, 357A, 358, 360, 362, 369R6, 369Z6, Div 2 Section A : parcelles 6C4, 6C5, 6D4, 6D7, 6E8, 6L4, 6M5, 6P4, 6P7, 6R7, 6S4, 6Y3, 6Z5, Div 3 Section C : parcelles 207H2, 207M2, 207V, 209A, 216G, 216R, 236L, 236M, 275H, 275M, 276A5, 276T3, 309F

COMMUNE : COMBLAIN-AU-PONT Div 1 Section A : parcelles 240D, 240E, Section B : parcelles 533C, 538B, 582, 657B, 662, 672, 673A, 675, 676F, 676G, Section D : parcelles 1042A, 1106V2, 961X3, 988B2, 988H2, Div 2 Section C : parcelles 121C, 126, 138A, 181A, 184B, 184D, 186A, 188

COMMUNE : ESNEUX Div 1 Section A : parcelles 420E2, 421P, 428X3, 430B, 438B, 441A, 450D, 511V, 561G, 575, 581, 606A, 612C, 734K, 734P, 767F, 767G, 797F, 797G, 805A2, 805Y, 808P, 808R, 865C, Section B : parcelles 100B, 117A, 168A, 432A, 482A, 499E, 49B, 49C, 503H, 52B, 546E, 546F, 549G, 557R, 561V, 569Z, 8, Section D : parcelles 1058C, 1098B, 1099A, 1100A, 1101A, 1103E, 1106C, 1108C, 1109N, 1109P, 1110N, 448, 900K, 947W, 960D, Section E : parcelles 699F, 707E, Div 2 Section A : parcelles 489C4, 489D4, 489F8, 489G5, 489T8, 489V6, 494R, 498D3, 498V4, Section B : parcelles 200Y, 84H, 97G, Section D : parcelles 388F, 388L, 390A, 391A, 392B, 395D, 398A

COMMUNE : LIEGE Div 25 Section C : parcelles 151D, 153B, 165, 166, 172A, Section D : parcelles 1T2, 1X, 1Y4, 235L6, 268C, 2C8, 2D8, 2E8, 2F8, 2R8, 315M3, 3M9, 464A, 47D, 50P, 63B2, 63X, 63Y, 89A3, 89G3, 89M3, 89N3, 89P2, 89R2, 89R3, 89S2, 89V, 89X, 89Y, Div 26 Section D : parcelles 501H4

COMMUNE : NEUPRE Div 2 Section B : parcelles 139A, 150B, 157A, 157C, Section C : parcelles 206, 207A, 239, 551A

COMMUNE : SPRIMONT Div 1 Section H : parcelles 1161R, 1176E, 205W, 234A, 254C, Section I : parcelles 1011, 1012A, 1012B, 1014, 1032, 1700, 1723A, 1738, 1744, 1752A, 1796A, 1800A, 1803A, 1892A, 1901A, 1933, 1980A, 1982A, 1986B, 2055A, 834, 926A, 929H, 933D, 951R, Section L : parcelles 198H, Section M : parcelles 103A, 104A, 111F

Vu pour être annexé à l'arrêté du Gouvernement wallon du 9 juillet 2015 de désignation du site Natura 2000 BE33014 – “ Vallée de l'Ourthe entre Comblain-au-Pont et Angleur ”.

Namur, le 9 juillet 2015.

Le Ministre-Président,
P. MAGNETTE

Le Ministre de l'Agriculture, de la Nature, de la Ruralité, du Tourisme et des Infrastructures sportives,
délégué à la Représentation à la Grande Région,
R. COLLIN

ANNEXE 3 : Liste des types d'habitats naturels et des espèces pour lesquels le site est désigné et données y afférentes ; synthèse des critères scientifiques ayant conduit à la sélection du site Natura 2000 BE33014 – “ Vallée de l'Ourthe entre Comblain-au-Pont et Angleur ”

La présente annexe indique, compte tenu des données actuellement disponibles :

- la liste des types d'habitats naturels et la liste des espèces pour lesquels le site est désigné ainsi que les données concernant respectivement leurs surfaces, leur niveau de population et l'estimation de leur état de conservation ; les types d'habitats naturels et les espèces prioritaires sont indiqués par un astérisque (*) ;

- une synthèse des résultats de l'évaluation de l'importance du site pour assurer la conservation des types d'habitats naturels d'intérêt communautaire de l'annexe VIII et des espèces d'intérêt communautaire de l'annexe IX et des espèces d'oiseaux de l'annexe XI de la loi du 12 juillet 1973 que le site abrite.

Ces résultats justifient la sélection du site comme site Natura 2000. Les données complètes, détaillant les résultats de l'application des critères de sélection, sont disponibles auprès des services centraux du Département de la Nature et des Forêts, avenue Prince de Liège 15, à 5100 Jambes et sur le site Internet <http://natura2000.wallonie.be>.

Les données relatives aux types d'habitats naturels (liste, surface et état de conservation) et aux espèces (liste, population et état de conservation) pour lesquels le site est désigné sont issues des formulaires standards de données établis entre 2002 et 2005. Ces données estimées à l'échelle du site au moment de sa sélection contiennent des approximations. Elles ont été pour partie actualisées, en particulier pour les surfaces, sur base des meilleures connaissances disponibles et il conviendra de poursuivre l'actualisation de ces données sur base d'une cartographie détaillée des habitats.

Le site BE33014 a été sélectionné pour les raisons suivantes : le site de la vallée de l'Ourthe entre Comblain-au-Pont et Angleur présente une grande variété d'habitats et d'espèces d'intérêt communautaire. Les versants boisés sont essentiellement occupés par des forêts indigènes du métaclimax des hêtraies calcicole, neutrophile et acidophile, dont la répartition est fonction des variations lithologiques. Sur les pentes les plus abruptes ou les plus instables apparaissent des forêts de ravins, tandis que les fonds de vallée sont occupés par des forêts alluviales et des chênaies-frênaies climaciques. Ces différentes zones forestières abritent notamment le pic mar et le pic noir. Les milieux aquatiques et marécageux (plans d'eau, cours d'eau, mégaphorbiaies...) constituent également des milieux de grand intérêt, contribuant à l'habitat d'espèces comme le chabot, la bouvière et la martin-pêcheur. Les milieux rocheux, qui englobent des falaises, des éboulis et plusieurs types de pelouses, constituent l'habitat du faucon pèlerin et du hibou grand-duc, tandis que les cavités souterraines abritent de nombreuses espèces de chauves-souris. Il convient encore de mentionner la présence de pelouses calcaires, et d'attirer l'attention sur les landes et pelouses calaminaires du Streupas et de l'île aux Corsaires. Les landes du Streupas constituent en outre l'habitat de l'alouette lulu.

A. Types d'habitats naturels d'intérêt communautaire de l'annexe VIII de la loi pour lesquels le site est désigné

Types d'habitats naturels d'intérêt communautaire	Surface	EC	UG HIC*
9110	133,96 ha	B	
9150	96,47 ha	B	

Types d'habitats naturels d'intérêt communautaire	Surface	EC	UG HIC*
9130	57,67 ha	B	
3260	40,57 ha	-	
9130 9150	32,15 ha	-	
9180*	24,72 ha	B	UG 6
91E0*	7,79 ha	B	UG 7
8160*	7,70 ha	-	UG 2
4030	6,58 ha	B	
9160	5,87 ha	B	
3150	4,28 ha	-	
6130	3,97 ha	A	
9150 9180*	3,85 ha	-	UG 6
9130 9180*	3,77 ha	-	UG 6
8210	3,19 ha	B	
8220	2,46 ha	B	
6210* 8210	2,29 ha	-	UG 2
6210*	1,90 ha	B	UG 2
8160* 8210 8220	1,88 ha	-	UG 2
9160 91E0*	1,63 ha	-	UG 7
9130 9160	1,17 ha	-	
9110 9130	0,96 ha	-	
6430	0,95 ha	-	
6510	0,91 ha	-	
4030 6130	0,87 ha	-	
8160* 8210	0,87 ha	-	UG 2
9190	0,74 ha	-	
6430 9160	0,55 ha	-	
6110* 8210 8220	0,55 ha	-	UG 2
6110* 6210* 8210	0,46 ha	-	UG 2
6430 91E0*	0,39 ha	-	UG 7
8210 8220	0,28 ha	-	
6210* 8160*	0,26 ha	-	UG 2
8210 9130	0,26 ha	-	
6210* 8160* 8210 8220	0,17 ha	-	UG 2
9110 9160	0,16 ha	-	
6210* 8160* 8210	0,15 ha	-	UG 2
6210* 8210 9150	0,12 ha	-	UG 2
6210* 6510	0,07 ha	-	UG 2
7220*	-	-	UG 1
8310	-	B	

Légende : EC : estimation de l'état de conservation au moment de la sélection du site ; A : conservation excellente ; B : conservation bonne ; C : conservation moyenne ; UG HIC* : unité(s) de gestion abritant ou susceptible(s) d'abriter (lorsque les données précises ne sont pas disponibles) l'habitat naturel d'intérêt communautaire prioritaire ; "-" : donnée non disponible

3150 : Lacs eutrophes naturels avec végétation du type Magnopotamion ou Hydrocharition

3260 : Rivières des étages planitiaire à montagnard avec végétation du Ranunculion fluitantis et du Callitriche-Batrachion

4030 : Landes sèches européennes (tous les sous-types)

6110* : Pelouses rupicoles calcaires ou basiphiles du Alysso-Sedion albi

6130 : Pelouses calaminaires du Violetalia calaminariae

6210* : Pelouses sèches semi-naturelles et faciès d'embuissonnement sur calcaires (Festuco-Brometalia) (*sites d'orchidées remarquables)

6430 : Mégaphorbiaies hydrophiles d'ourlets planitiaires et des étages montagnard à alpin

6510 : Pelouses maigres de fauche de basse altitude (Alopecurus pratensis, Sanguisorba officinalis)

7220* : Sources pétifiantes avec formation de travertins (Cratoneurion)

8160* : Éboulis médio-européens calcaires des étages collinéen à montagnard

8210 : Pentes rocheuses calcaires avec végétation chasmophytique

8220 : Pentes rocheuses siliceuses avec végétation chasmophytique

8310 : Grottes non exploitées par le tourisme

9110 : Hêtraies du Luzulo-Fagetum

9130 : Hêtraies du Asperulo-Fagetum

9150 : Hêtraies calcicoles médio-européennes du Cephalanthero-Fagion

9160 : Chênaies pédonculées ou chênaies-charmaies subatlantiques et médio-européennes du Carpinion betuli

9180* : Forêts de pentes, éboulis ou ravins du Tilio-Acerion

9190 : Vieilles chênaies acidophiles des plaines sablonneuses à Quercus robur

91E0* : Forêts alluviales à Alnus glutinosa et Fraxinus excelsior (Alno-Padion, Alnion incarnae, Salicion albae)

B. Espèces des annexes IX et XI de la loi pour lesquelles le site est désigné

Code	Nom latin	Nom français	Population			EC	
			résidente	migratoire			
				repr.	hiver		étape
1078*	Callimorpha quadripunctaria	Ecaille chinée	P				-
1083	Lucanus cervus	Lucane cerf-volant	P				A
1096	Lampetra planeri	Lamproie de planer	P				-
1134	Rhodeus sericeus amarus	Bouvière	P.				B
1163	Cottus gobio	Chabot	P				B
1303	Rhinolophus hipposideros	Petit rhinolophe	P				A
1304	Rhinolophus ferrumequinum	Grand rhinolophe	P				A
1318	Myotis dasycneme	Vespertilion des marais	P				A
1321	Myotis emarginatus	Vespertilion à oreilles échancrées	P				A
1323	Myotis bechsteini	Vespertilion de Bechstein	P				-
1324	Myotis myotis	Grand murin	P				A
A072	Pernis apivorus	Bondrée apivore		3-4p.			B
A103	Falco peregrinus	Faucon pèlerin		1p.	P		-
A215	Bubo bubo	Grand-duc d'Europe	2p.				B
A229	Alcedo atthis	Martin pêcheur d'Europe	5-6 sites				A
A236	Dryocopus martius	Pic noir	1-2p.				C
A238	Dendrocopos medius	Pic mar	10p.				B
A246	Lullula arborea	Alouette lulu		1-2p.			B

Légende : P = présence ; p = couple ; id = individu ; EC : estimation de l'état de conservation au moment de la sélection du site ; A : conservation excellente ; B : conservation bonne ; C : conservation moyenne ; vis. : visiteur ; occ. : occasionnel ; "-" : donnée non disponible

Vu pour être annexé à l'arrêté du Gouvernement wallon du 9 juillet 2015 de désignation du site Natura 2000 BE33014 – " Vallée de l'Ourthe entre Comblain-au-Pont et Angleur ".

Namur, le 9 juillet 2015.

Le Ministre-Président,

P. MAGNETTE

Le Ministre de l'Agriculture, de la Nature, de la Ruralité, du Tourisme et des Infrastructures sportives,
délégué à la Représentation à la Grande Région,

R. COLLIN

ANNEXE 4 : Désignation et délimitation du périmètre des unités de gestion du site Natura 2000 BE33014
“ Vallée de l’Ourthe entre Comblain-au-Pont et Angleur ”

4.1. Liste des unités de gestion délimitées au sein du site

Le site abrite les unités de gestion suivantes :

UG 1 - Milieux aquatiques

UG 2 - Milieux ouverts prioritaires

UG 3 - Prairies habitats d’espèces

UG 5 - Prairies de liaison

UG 6 - Forêts prioritaires

UG 7 - Forêts prioritaires alluviales

UG 8 - Forêts indigènes de grand intérêt biologique

UG 9 - Forêts habitat d’espèces

UG 10 - Forêts non indigènes de liaison

UG 11 - Terres de cultures et éléments anthropiques

Les habitats naturels d’intérêt communautaire et les espèces d’intérêt communautaire que ces unités de gestion sont susceptibles d’abriter sont précisés par l’arrêté du Gouvernement wallon du 19 mai 2011 fixant les types d’unités de gestion susceptibles d’être délimitées au sein d’un site Natura 2000 ainsi que les interdictions et mesures préventives particulières qui y sont applicables.

4.2. Carte délimitant le périmètre des unités de gestion

Les cartes ci-annexées fixent, à l’échelle cartographique 1/ 10.000e (publiée au 1/ 25.000e) le périmètre des unités de gestion présentes sur le site. Les contours des unités de gestion correspondent à ceux des principaux types d’habitats naturels que le site abrite.

Cette carte est également disponible :

— Sous format informatique sur le site Internet <http://natura2000.wallonie.be> ;

— Sous format papier auprès de chaque commune concernée ;

— Sous les deux formats, auprès des directions extérieures territorialement concernées du Département de la Nature et des Forêts.

Vu pour être annexé à l’arrêté du Gouvernement wallon du 9 juillet 2015 de désignation du site Natura 2000 BE33014 – “ Vallée de l’Ourthe entre Comblain-au-Pont et Angleur ”.

Namur, le 9 juillet 2015.

Le Ministre-Président,

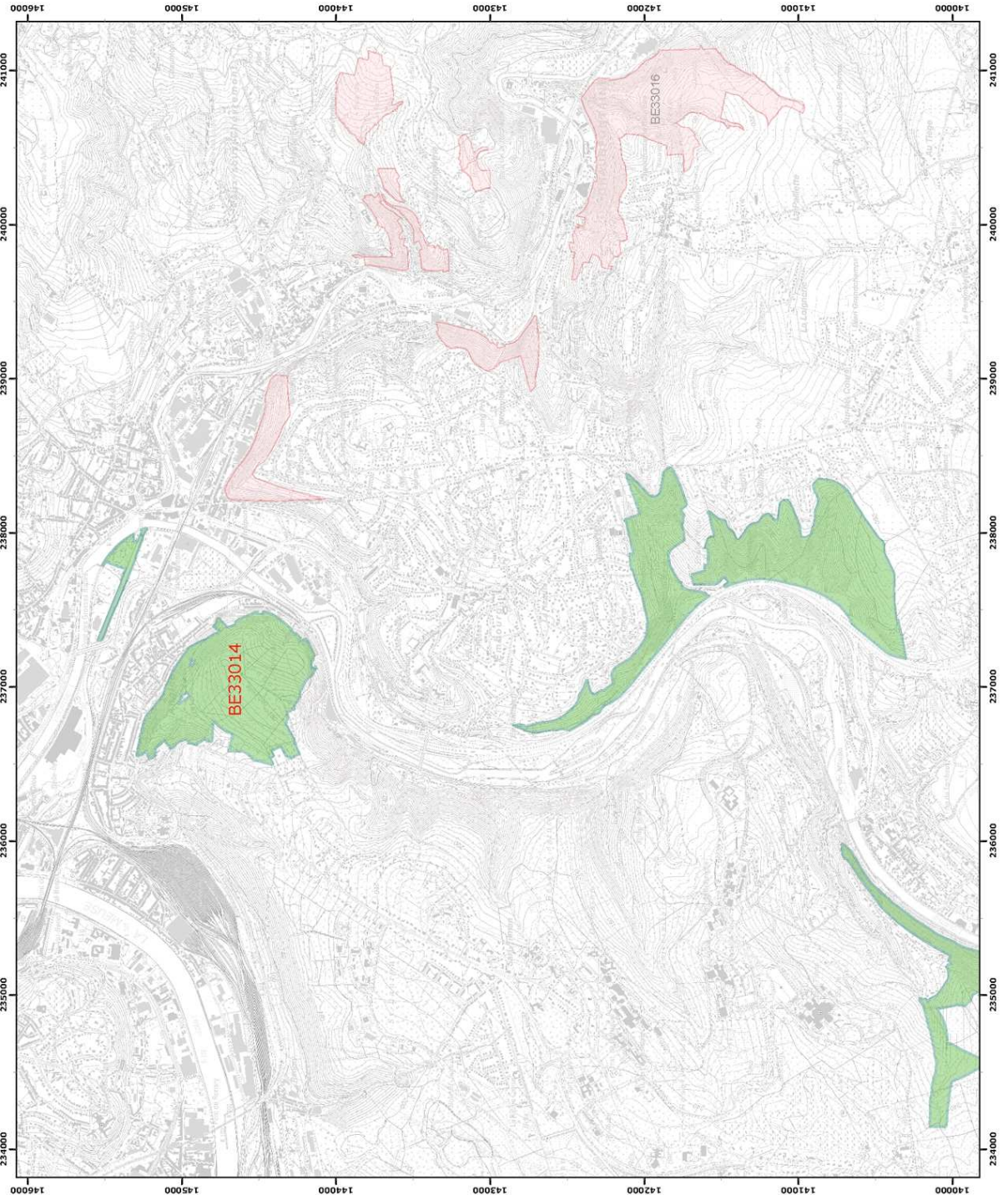
P. MAGNETTE

Le Ministre de l’Agriculture, de la Nature, de la Ruralité, du Tourisme et des Infrastructures sportives,
délégué à la Représentation à la Grande Région,

R. COLLIN

Annexe 2.1.
Natura 2000 - BE33014 - Vallée de l'Ourthe entre Comblain-au-Pont et Angleur 1 / 3
Arrêté de désignation - Vue générale du périmètre du site

Service public de Wallonie



Légende
 Périmètres des sites
 Périmètre du site BE33014
 Périmètres des autres sites BE33016

0 250 500 mètres
 Coordonnées Lambert belge 1972
 © SPW-DGARIE; Fond de plan © IGI - Bruxelles

Le Ministre-Président
 Paul MAGNETTE
 Le Ministre de l'Agriculture, de la Nature, de la Ruralité, du Tourisme et des Infrastructures sportives, délégué à la Représentation à la Grande Région
 René COLLIN
 Par délégation pour délivrance de copie conforme,

Date d'impression : Juin 2015.
 DIRECTION GÉNÉRALE OPÉRATIONNELLE DE L'AGRICULTURE, DES RESSOURCES NATURELLES ET DE L'ENVIRONNEMENT
 Avenue Prince de Liège 15 - B-5100 Namur
 Tél.: +32 (0)81 23 30 10 • Fax: +32 (0)81 23 30 29
 Web: www.dgop.be • www.feder.be • www.feder.be/fr (version bilingue)



Légende
 Périmètres des sites
 Périmètre du site BE33014
 Périmètres des autres sites
 BE33013
 BE33015

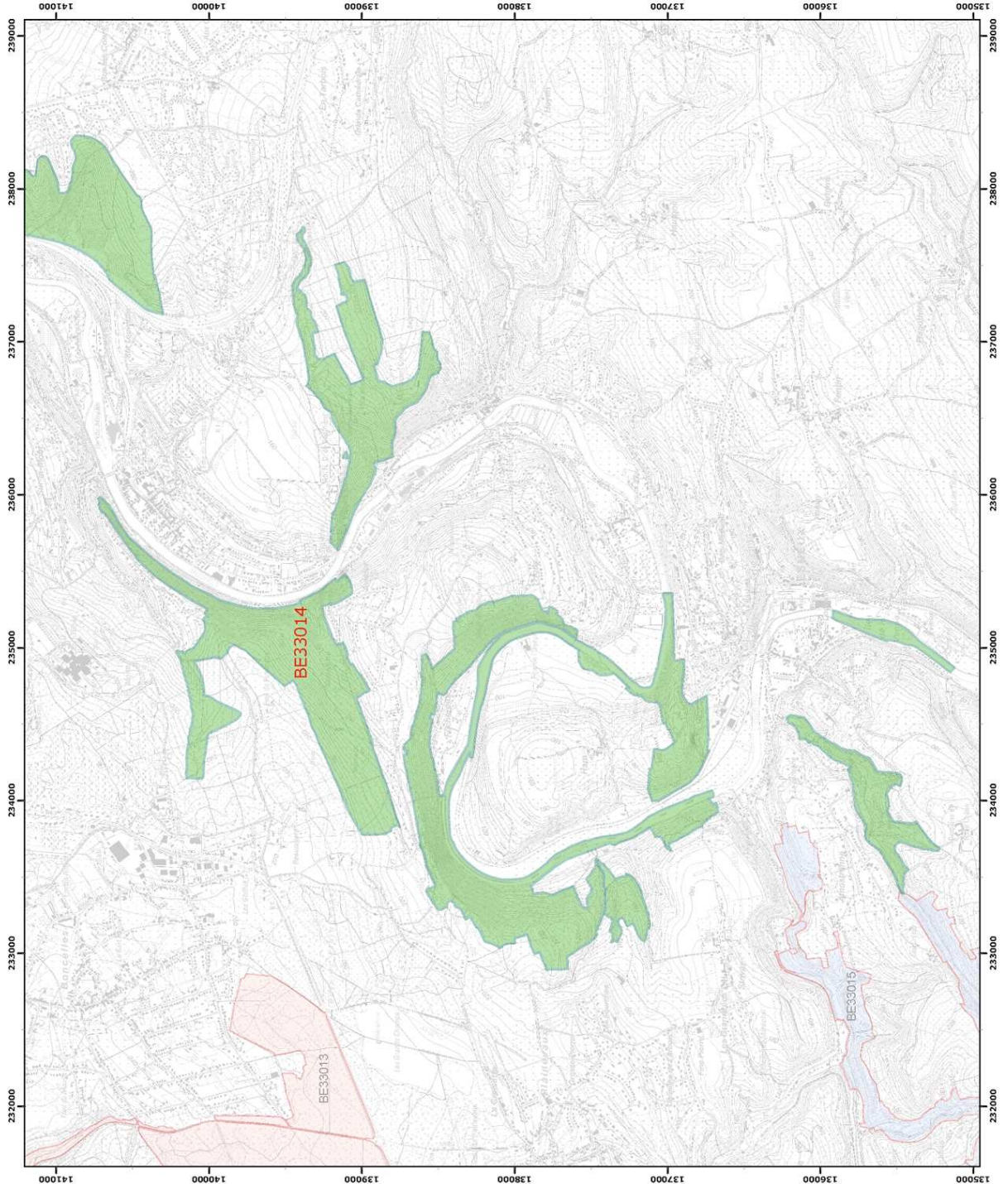
0 250 500 mètres
 Coordonnées Lambert belge 1972
 © SPW-DGARNE; Fond de plan © IGI - Bruxelles
 Le Ministre-Président

Paul MAGNETTE
 Le Ministre de l'Agriculture, de la Nature, de la Ruralité,
 du Tourisme et des Infrastructures sportives,
 délégué à la Représentation à la Grande Région
René COLLIN
 Par délégation pour délivrance de copie conforme,

Date d'impression : Juin 2015.
DIRECTION GÉNÉRALE OPÉRATIONNELLE
 DE L'AGRICULTURE, DES RESSOURCES NATURELLES
 ET DE L'ENVIRONNEMENT
 Avenue Prince de Liège 15 - B-5100 Namur
 Tél.: +32 (0)81 23 30 10 • Fax: +32 (0)81 23 30 29
 Web: www.dgarnet.be (en français, en néerlandais, en allemand)

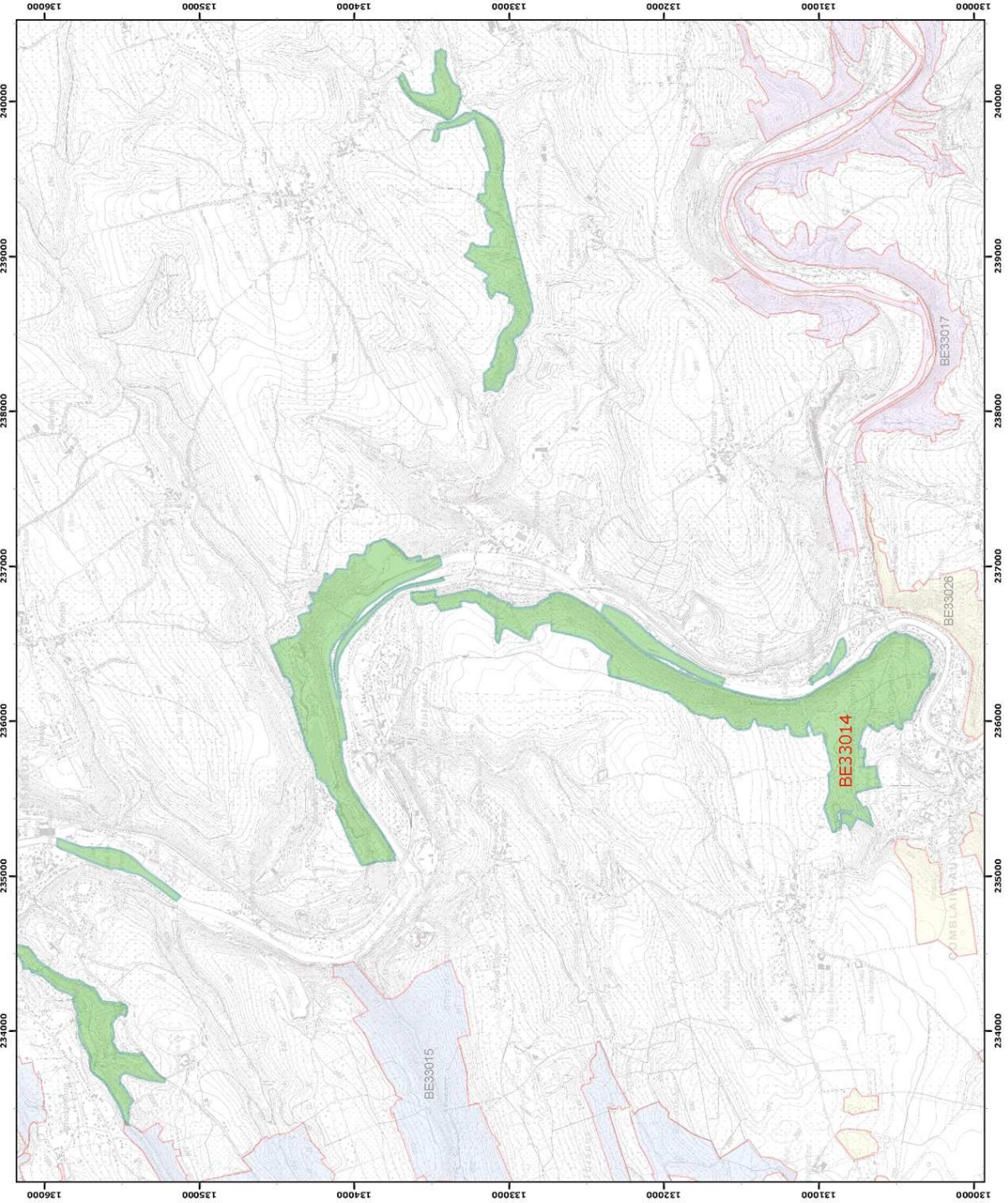
Annexe 2.1.
 Natura 2000 - BE33014 - Vallée de l'Ourthe entre Comblain-au-Pont et Angleur 2 / 3
 Arrêté de désignation - Vue générale du périmètre du site

Service public de Wallonie



Annexe 2.1.
Natura 2000 - BE33014 - Vallée de l'Ourthe entre Comblain-au-Pont et Angleur 3 / 3
Arrêté de désignation - Vue générale du périmètre du site

Service public de Wallonie



- Légende**
- Périmètres des sites
 - Périmètre du site BE33014
 - Périmètres des autres sites
 - BE33015
 - BE33017
 - BE33026

0 250 500 mètres

Coordonnées Lambert belge 1972

© SPW-DGARNE; Fond de plan © IGI - Bruxelles

Le Ministre-Président

Paul MAGNETTE

Le Ministre de l'Agriculture, de la Nature, de la Ruralité, du Tourisme et des Infrastructures sportives, délégué à la Représentation à la Grande Région

René COLLIN

Par délégation pour délivrance de copie conforme,

Date d'impression : Juin 2015.

DIRECTION GÉNÉRALE OPÉRATIONNELLE DE L'AGRICULTURE, DES RESSOURCES NATURELLES ET DE L'ENVIRONNEMENT

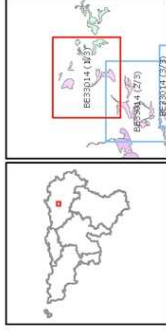
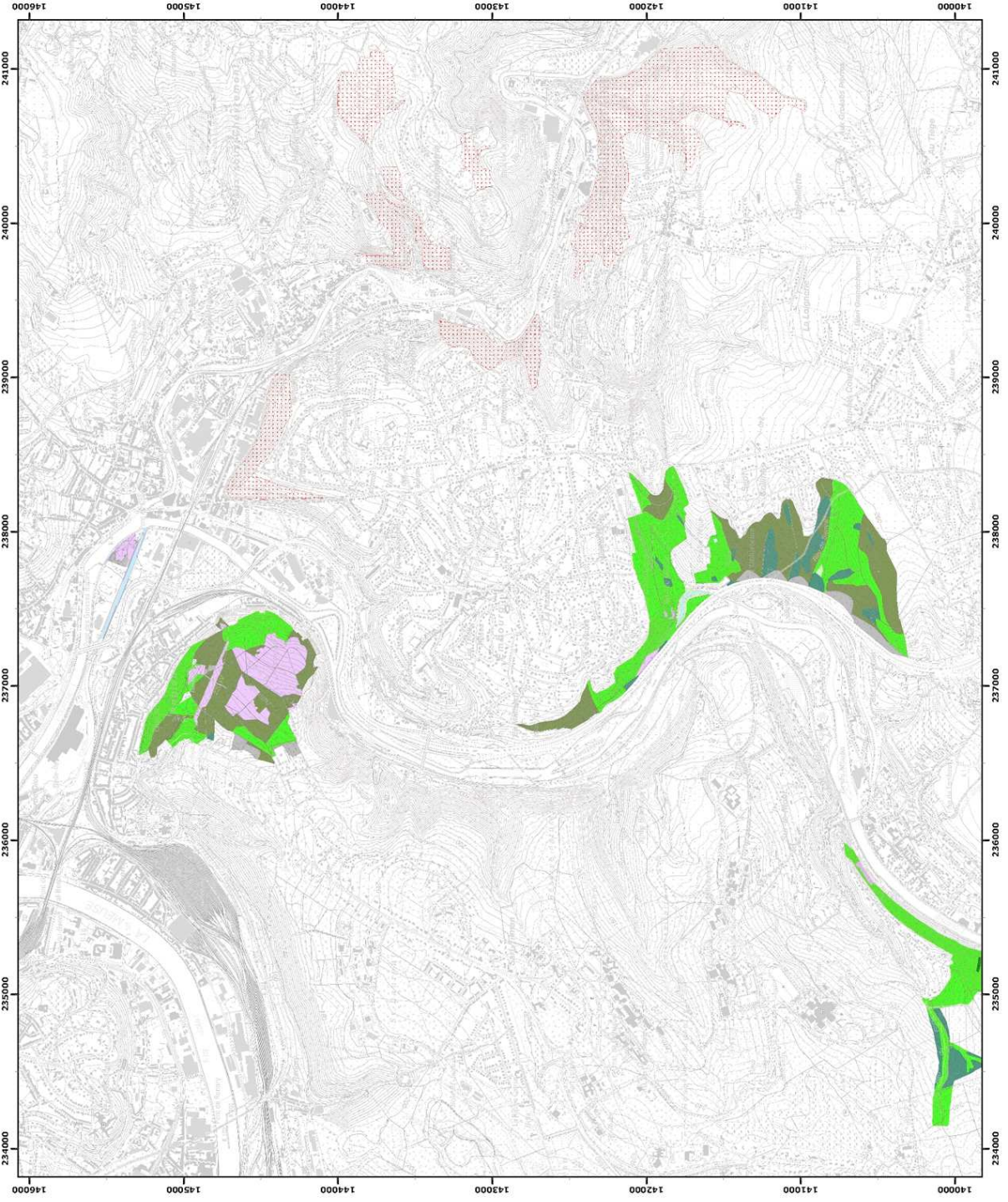
Avenue Prince de Liège 15, B-5100 Namur

Tel.: +32 (0)81 23 30 16 • Fax: +32 (0)81 23 30 29

Web: www.dgarnet.be • www.feder.be • www.feder.be/fr

Annexe 4.2.
Natura 2000 - BE33014 - Vallée de l'Ourthe entre Comblain-au-Pont et Angleur 1 / 3
Arrêté de désignation - Unités de gestion

Service public de Wallonie



Légende

- Unités de gestion de base**
- UC 1 (milieux aquatiques)
 - UC 2 (milieux ouverts prioritaires)
 - UC 3 (prairies habitats d'espèces)
 - UC 4 (landes extensives)
 - UC 5 (prairies de faison)
 - UC 6 (forêts prioritaires)
 - UC 7 (forêts prioritaires alluviales)
 - UC 8 (forêts indigènes de grand intérêt biologique)
 - UC 9 (forêts habitat d'espèces)
 - UC 10 (forêts non indigènes de faison)
 - UC 11 (terres de cultures et éléments anthropiques)
- Unités de gestion temporaires**
- UC temp 1 (zones sous statut de protection)
 - UC temp 2 (zones à gestion publique)
 - UC temp 3 (forêts indigènes à statut temporaire)
- Unités de gestion en surimpression**
- UC S1 (milieu périlleux et multietape-ou UC)
 - UC S2 (dossier de la nature)
- Autres**
- Emprises des cartes
 - Autre site Natura 2000

0 250 500 mètres
© SPW-DGARNE, Fond de plan © IGI - Bruxelles
Le Ministre-Président

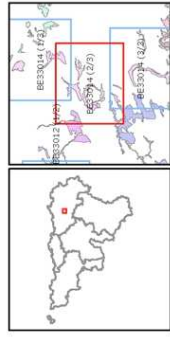
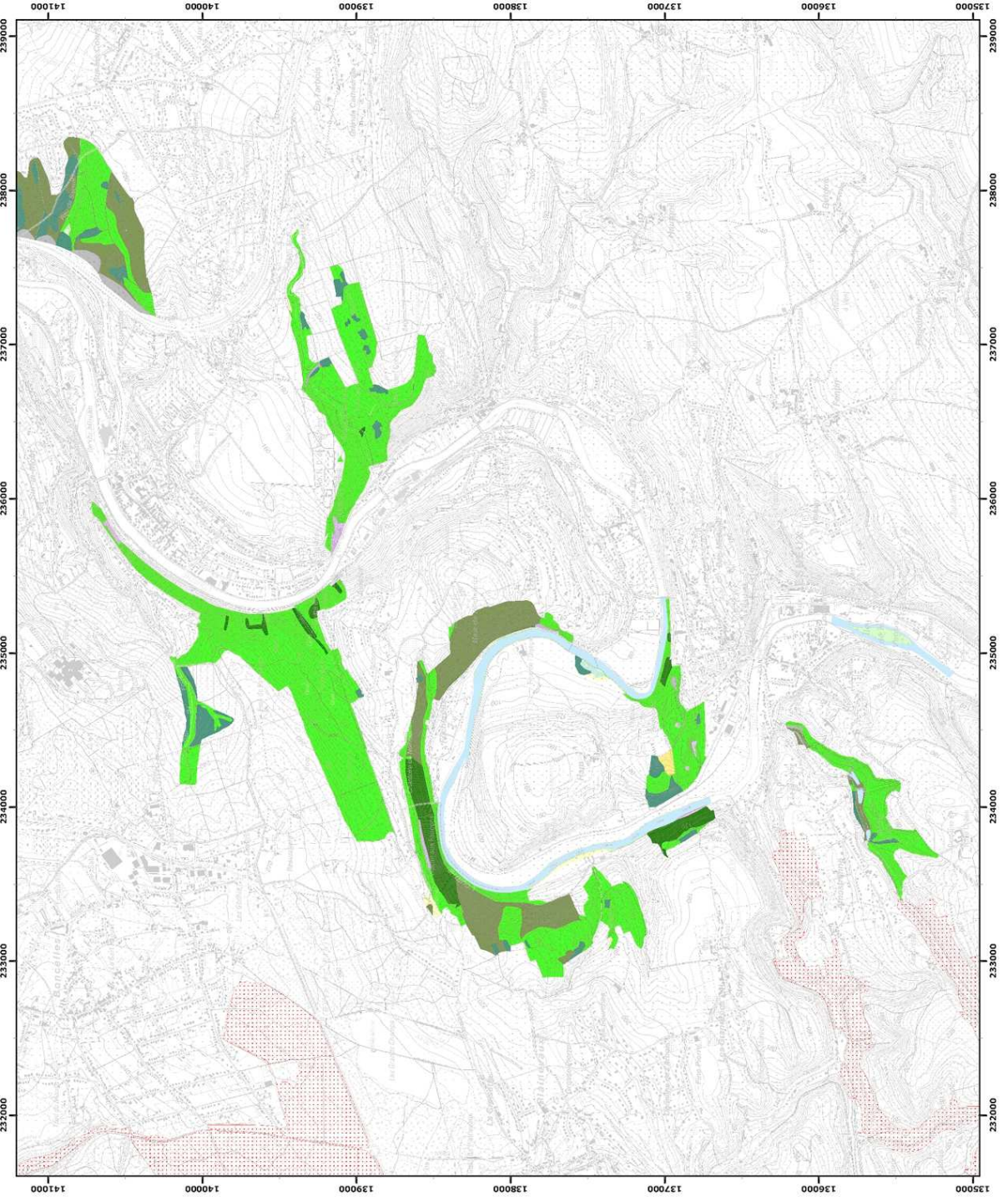
Paul MAGNETTE
Le Ministre de l'Agriculture, de la Nature, de la Ruralité,
du Tourisme et des Infrastructures sportives,
délégué à la Représentation à la Grande Région

René COLLIN
Par délégation pour délivrance de copie conforme,

Date d'impression : mai 2015.
**DIRECTION GÉNÉRALE OPÉRATIONNELLE
DE L'AGRICULTURE, DES RESSOURCES NATURELLES
ET DE L'ENVIRONNEMENT**
Avenue Prince de Liège 15 - B-5100 Namur
Tél.: +32 (0)81 33 30 30 • Fax: +32 (0)81 33 30 32 (voicemail uniquement)

Annexe 4.2.
Natura 2000 - BE33014 - Vallée de l'Ourthe entre Comblain-au-Pont et Angleur 2 / 3
Arrêté de désignation - Unités de gestion

Service public de Wallonie



Légende

Unités de gestion de base

- UC 1 (milieux aquatiques)
- UC 2 (milieux ouverts prioritaires)
- UC 3 (prairies habitats d'espèces)
- UC 4 (landes extensives)
- UC 5 (prairies de liaison)
- UC 6 (forêts prioritaires)
- UC 7 (forêts prioritaires alluviales)
- UC 8 (forêts indigènes de grand intérêt biologique)
- UC 9 (forêts habitat d'espèces)
- UC 10 (forêts non indigènes de liaison)
- UC 11 (terres de cultures et éléments anthropiques)

Unités de gestion temporaires

- UC temp 1 (zones sous statut de protection)
- UC temp 2 (zones à gestion publique)
- UC temp 3 (forêts indigènes à statut temporaire)

Unités de gestion en surimpression

- UC S1 (moule perlière et moule épaisse ou US1)
- UC S2 (dammer de la surcote)

Autres

- Emprises des cartes
 - Autre site Natura 2000
- 0 250 500 mètres
© SPW-DGARNE; Fond de plan © IGI - Bruxelles
Le Ministre-Président

Paul MAGNETTE

Le Ministre de l'Agriculture, de la Nature, de la Ruralité,
du Tourisme et des Infrastructures sportives,
délégué à la Représentation à la Grande Région

René COLLIN

Par délégation pour délivrance de copie conforme,

Date d'impression : mai 2015.

**DIRECTION GÉNÉRALE OPÉRATIONNELLE
DE L'AGRICULTURE, DES RESSOURCES NATURELLES
ET DE L'ENVIRONNEMENT**
Avenue Prince de Liège 15 - B-5100 Namur
Tél.: +32 (0)81 33 16 51 Fax: +32 (0)81 33 16 29
Mail: direction@aspa.be (mailto:direction@aspa.be)

