

ANNEXE 1 : Liste des parcelles et parties de parcelles cadastrales comprises dans le site Natura 2000 BE34003 – Vallée de l'Ourthe entre Hotton et Barvaux-sur-Ourthe

Les parcelles cadastrées ou ayant été cadastrées comme suit sont comprises dans le site Natura 2000 BE34003 – “ Vallée de l'Ourthe entre Hotton et Barvaux-sur-Ourthe ” :

COMMUNE : DURBUY Div 1 Section A : parcelles 157C, 157F, 162N, 169M, 169Z, 172K, 172L (partim 92%), 173Y (partim 35%), 173Z, 180A, 181A, 231C (partim 33%), 234B (partim 32%), 236B (partim 58%), 245A, 356V (partim 23%), 357C (partim 45%), 362F (partim 94%), 367A, 372C (partim 19%), 372D (partim 5%), 373, 377B (partim 93%), 377C (partim 7%), 383E (partim 5%), 383F (partim 31%), 384D, 388C (partim 7%), 388D (partim 25%), 388E, 389, 390C, 390D (partim 15%), 403C, 404A, 405C, 405D, 407B, 418C (partim 44%), 425A, 428S, 438A, 439A, 440D (partim 74%), 443D, 445A, 446K, 447B, 448E, 448H, 448K, 462B2 (partim 76%), 462D2, 462E2, 463, 464C (partim 87%), 496A3 (partim 86%), 496M2, 496N2 (partim 87%), 496R2, 496S2, 498B, 498C, 513/02E (partim 13%), 514F (partim 92%), 518L, 519V (partim 86%), 520D2 (partim 6%), 635P (partim 9%), 649/03M, 649/03N, 656F, 659B (partim 12%), 662, 664A, 672B (partim 87%), 677G, 677H, 679C, 679E, 683E, 683F, 683G, 684F (partim 90%), 685A, 687A, 694A, Div 2 Section A : parcelles 311E, 311F, 312, 313B, 315B, 315C, 317, 320, 321G, 321H, 322G, 323A (partim 12%), 325B (partim 14%), 326B, 332A, 344M (partim 16%), 345F, 346F, 347A, 348A, 348B, 349B, 349C, 349D, 34H, 34K (partim 54%), 351B, 354, 356B, 357G (partim 94%), 357H, 357M, 358/02A, 358E (partim 4%), 359A (partim 87%), 35E (partim 48%), 35F (partim 29%), 35G, 360D (partim 5%), 376F, 377C (partim 41%), 378B (partim 35%), 378D (partim 91%), 37B, 41/02, 42/02A (partim 69%), 48B (partim 6%), 53C (partim 15%), 58D, 59A, 60B, 61C, 63A, 93D, Section B : parcelles 102B, 103B, 103C, 103D, 103E, 103F, 104B, 104C, 104D, 104E, 104F, 108D, 109C, 109D, 10A, 10B, 11, 110, 111, 112, 113, 114, 115, 116, 117, 118, 119, 120, 120/02, 121, 121/02, 122A, 123A, 124, 129, 12B, 12C, 12D, 12E, 12F, 12G, 130, 131, 132, 133A, 133B, 134A, 135A, 136A, 137A, 138, 139, 13A, 13B, 140, 141, 142/02, 142/03, 143, 146A, 147A, 148E, 14A, 150, 153B, 153C, 154, 155, 156, 157A, 15A, 16, 162A, 163B, 163C, 165, 166 (partim 90%), 167C (partim 72%), 168, 169, 170 (partim 46%), 172 (partim 22%), 173, 174, 175A, 179, 17B, 17C, 17D, 182 (partim 92%), 183 (partim 82%), 185E (partim 19%), 19, 194A (partim 28%), 198A (partim 91%), 199 (partim 24%), 199/02 (partim 67%), 200B (partim 13%), 200C (partim 42%), 20A, 22, 23, 236 (partim 7%), 237C (partim 35%), 238 (partim 28%), 24A, 24B, 25A, 25B, 26, 27H, 27M, 27N, 27P, 27R, 27S, 30H, 30M, 30N, 30P, 30R, 30S, 329A (partim 48%), 32H, 32M, 32N, 32P, 32R, 32S, 33/02A, 330D (partim 57%), 333A (partim 19%), 335, 336, 337/03A, 337A, 338 (partim 65%), 339, 33A, 340 (partim 20%), 35, 35/02, 37/02B, 3A, 43A, 47A, 48B, 49C, 4A, 5, 50C, 51B, 51C, 520C, 521, 530B, 530C, 534C (partim 6%), 536A (partim 7%), 538A (partim 9%), 538B (partim 9%), 53B, 540A (partim 8%), 542C (partim 9%), 546C, 547, 548, 549, 55, 550, 551, 552, 553, 554, 555D, 555E, 555F, 555G, 556, 557, 558H, 562B (partim 77%), 56A, 56D, 57A, 58A, 58B, 59, 6, 617 (partim 40%), 619A (partim 16%), 632E (partim 88%), 632L (partim 69%), 63A, 64B, 64F, 65A, 66A, 67A, 67B, 68A, 68B, 69B, 7, 70B, 70C, 71B, 74B, 75A, 76, 78A, 79, 80A, 81A, 82A, 83A, 84A, 85A, 86A, 87A, 88A, 89A, 8A, 90C, 91, 92, Div 5 Section A : parcelles 348B, Div 6 Section A : parcelles 1, 100A, 101/02D, 101D, 104D (partim 30%), 10D, 11, 119C, 12, 121B, 127B, 131/02, 131A, 132B, 135A, 13A, 13B, 148K (partim 16%), 14B, 14C, 163D, 168C (partim 26%), 17/02, 178V (partim 10%), 17D, 18E (partim 73%), 19C, 2, 20A, 20B (partim 55%), 20C, 21, 22B, 263, 264, 265 (partim 10%), 269A, 27, 270A (partim 34%), 272B, 272D, 273B, 273C, 273E, 276B (partim 13%), 279A (partim 19%), 280C (partim 49%), 280D (partim 22%), 281A (partim 15%), 30A, 31, 32, 33/02A, 33B, 35/02A, 35D (partim 9%), 36D (partim 74%), 36E (partim 15%), 36F (partim 19%), 37/02A, 37/03A, 37C (partim 68%), 38B, 42A (partim 15%), 4B (partim 45%), 55C (partim 25%), 58S (partim 19%), 6A, 7D, 80A (partim 71%), 82K (partim 36%), 82L (partim 63%), 8A, 99, 9D, Section B : parcelles 1094/02 (partim 48%), 1107/02A, 1107Z, 1108B (partim 33%), 1110C, 1114B, 1115B (partim 74%), 1121A, 1122A, 11A, 14, 15 (partim 10%), 17A (partim 9%), 1A, 26A (partim 6%), 27B (partim 13%), 27C (partim 78%), 29A, 2A, 30D (partim 6%), 30E (partim 20%), 34 (partim 7%), 3A, 44 (partim 22%), 45 (partim 16%), 47B (partim 21%), 4A, 52A (partim 69%), 58C, 605F (partim 13%), 607F (partim 67%), 612B (partim 60%), 616A (partim 95%), 619B (partim 93%), 622C (partim 16%), 623B, 624A (partim 11%), 626C, 626D, 627D, 627E (partim 89%), 628B, 634E, 635T, 635V (partim 6%), 635W, 636B (partim 69%), 63C (partim 77%), 64C (partim 80%), 65C, 6A, 803C (partim 89%), 808B, 808D (partim 70%), 813/02B (partim 37%), 817/02 (partim 33%), 819/03 (partim 28%), Section C : parcelles 14F, 15C, 16A, 17C (partim 63%), 1K (partim 41%), 254K (partim 5%), 259C (partim 14%), 263B (partim 94%), 267, 268B, 269B, 270B, 271, 272, 273A, 274A, 278A (partim 8%), 280, 281A, 286K (partim 4%), 298E, 298F, 308B, 308D (partim 57%), 309B (partim 17%), 309E, 309F, 310B (partim 7%), 310C, 311C, 313A, 316, 317, 318, 320A, 320B, 321, 322 (partim 89%), 323 (partim 93%), 325A (partim 12%), 326 (partim 8%), 3C (partim 60%), 42K (partim 13%), 44 (partim 39%), 457C (partim 51%), 459F, 461D (partim 59%), 464F (partim 93%), 467A,

469B, 470B, 504A (partim 68%), 509C, 511A (partim 93%), 513D, 513E (partim 82%), 514, 518C, 519C, 522D, 523/02A, 523C, 523E, 524B (partim 92%), 542C (partim 12%), 543A (partim 17%), 55B (partim 56%), 58R (partim 69%), 617/03F, 617C (partim 55%), 624B (partim 32%), 626A (partim 42%), 626B (partim 31%), 626E (partim 79%), 626F (partim 32%), 630C2 (partim 60%), 630H2 (partim 88%), 630T2 (partim 69%), 636A2 (partim 18%), 636W (partim 92%), 636X (partim 43%), 640/02E (partim 11%), 640/02F, 8C, 8E, 8F, 901K (partim 13%), Section D : parcelles 1/02B, 111F, 112D, 120F, 124E, 12D (partim 6%), 130B, 135D (partim 3%), 163E (partim 68%), 163G (partim 95%), 163H (partim 12%), 167/02A (partim 74%), 167/02B, 167B, 175D (partim 1%), 17C (partim 5%), 182P (partim 29%), 182R (partim 60%), 1F (partim 91%), 200E, 201Y2 (partim 93%), 215B (partim 57%), 220D, 225D, 22B (partim 4%), 230, 232A, 234, 235, 237A, 238A, 238B, 243E, 244, 245, 246, 247, 248A, 251, 252, 253, 254, 255, 256, 257A, 259A, 259E, 259F, 259H (partim 93%), 259K, 259L, 259M, 260, 261, 262, 263, 264B2, 264P, 264Y, 266, 267K, 268, 269D, 269E, 26C (partim 9%), 276E, 276G, 45B, 46E, 46F (partim 92%), 46G, 73E (partim 75%), 74D, 9B (partim 10%), Section E : parcelles 10, 100, 1000, 1001, 1002C, 1003, 1004, 1005, 1006, 1007A, 1009, 1010, 1011, 1012A, 1012B, 1013A, 1015, 1016, 1017, 1018C, 1018G, 1018H, 1018K, 1018L, 1018M, 1018N, 1018P, 1019A, 1019B, 101A, 1020, 1021, 1023A, 1024B, 1025, 1026C, 1026E, 1026F, 102A, 1030, 1032, 1033, 1034, 1035, 1036/02, 1036A, 1036B, 1037, 103A, 1043A, 1044, 1046A, 1051, 1056A, 1057A, 1057B, 1058, 1059, 1060, 1061, 1062C, 1062D, 1063, 1064, 1065, 1066, 1067, 1068, 1069 (partim 7%), 1070, 1071, 1072, 1073, 1074D, 1075D, 1076, 1077A, 1083A, 1086A, 1087, 1088A (partim 87%), 108C, 109, 1096A, 1098C (partim 61%), 1109A (partim 7%), 1117, 1123A, 1125/02, 1125A, 113, 115D, 115E, 118C, 11A, 121C, 125C, 128E, 12A, 136B, 14, 140B (partim 48%), 145D, 146E (partim 69%), 148A (partim 10%), 150/02A (partim 63%), 150A (partim 60%), 152E (partim 93%), 153A, 154D, 155F, 156D, 160D, 160F (partim 89%), 162/02C, 178C (partim 7%), 17A, 18, 184B (partim 13%), 188A (partim 6%), 189A (partim 80%), 1A, 20, 21, 22F, 23A, 24, 241A (partim 6%), 25, 250B (partim 86%), 254G (partim 9%), 26, 264A, 265, 266A, 268B, 268C, 269, 27, 270A, 273, 275C, 275D, 275E, 277, 278B, 278C, 279C (partim 77%), 28, 280A (partim 63%), 285A, 285B (partim 77%), 286A (partim 43%), 287C, 287F, 287G, 287H, 287K, 291K (partim 17%), 295A, 296, 297, 298, 29D, 29E, 2F, 30, 302C, 302D, 303A, 307B, 308B (partim 23%), 312B, 312D, 312E, 314A, 315B, 316B, 316C, 316D, 317A, 32, 328E (partim 63%), 330E, 332F, 332G (partim 41%), 339B, 340 (partim 71%), 343B, 343C, 343D, 343E, 343F, 343G, 346B, 346C, 346D, 34D, 350B (partim 75%), 350C, 351C, 351D, 352, 354B, 354C, 355A, 356, 357A, 357B, 358L, 358M, 359B, 359C, 35A, 360L, 360M, 360N, 360P, 360R, 361A, 361B, 362A2 (partim 85%), 362L (partim 82%), 362S (partim 39%), 362W, 362Y, 362Z, 363D (partim 34%), 363E (partim 84%), 366D (partim 49%), 367/02A, 368/02B, 368/05A, 370F (partim 9%), 373 (partim 9%), 374C, 375K (partim 40%), 381E (partim 86%), 384A, 387A, 38B, 391, 392A, 392B (partim 88%), 393 (partim 13%), 398, 3B, 40, 403C (partim 9%), 41, 42A, 43A, 457C (partim 83%), 459K (partim 9%), 465, 466A, 466B, 466C, 467A, 467B, 467C, 468, 469, 46A, 474M (partim 8%), 48, 485A, 485B, 486A, 486B, 487A, 487B, 487D, 488A, 488C, 492B, 492C, 492D, 496A, 498B, 498D, 498F, 498G, 498H, 498K, 498L, 498M, 49D, 4C, 504 (partim 80%), 505D, 505E, 506C, 506D, 506G, 506K (partim 90%), 508B, 509A, 50B, 511, 533D (partim 57%), 542G2, 544B (partim 5%), 544C (partim 84%), 546, 547, 550B, 552D (partim 15%), 561B, 575Z2 (partim 15%), 579, 580A (partim 92%), 582A (partim 23%), 585D, 585E (partim 45%), 585F (partim 76%), 593C (partim 35%), 595F (partim 78%), 599B, 5A, 600B, 603C2, 604F (partim 41%), 62A, 62B, 62C, 64C, 65E, 65F, 66, 67, 68, 6B, 6C, 7, 735B, 737/02B, 737F (partim 62%), 752E (partim 62%), 752F (partim 8%), 764/02D (partim 82%), 76B, 77, 772C (partim 76%), 78, 786L (partim 13%), 788A, 794A, 794D, 795C, 796 (partim 95%), 797, 798B, 799/02H2, 799/02W2 (partim 43%), 79A, 8, 803E, 804A, 805A, 806, 807, 808, 809 (partim 93%), 810, 812A, 812B, 813, 814, 815, 816, 817A, 819A, 819B, 820, 821A, 821B, 822A, 823A, 824A (partim 40%), 825A, 827B, 827C, 828B (partim 6%), 830, 831, 832A, 832B, 833A, 835B, 835C, 836A, 836B, 837F, 837G, 838E, 838F, 838G, 838H, 838K, 838L, 839D, 839E, 840, 841, 842A, 842B, 842C, 842D, 843B, 843C, 843D, 843E, 844, 845B, 845D, 845E, 845G, 845H, 846A, 847, 849C, 850, 852A, 852B, 853A, 855, 856, 857A, 857B, 858A, 858B, 859, 859/02, 860A, 861C, 861D, 861E, 863A, 864, 865, 866B, 866C, 867B, 867C, 868D, 868H, 868K, 868L, 868M, 868N, 869A, 869B, 870A, 871A, 872A, 872B, 873, 874, 875, 876, 877, 878, 879, 87B, 880, 881, 882C, 882D, 883F, 885, 886, 887A, 888A, 890A, 891D, 891E, 892A, 893B (partim 25%), 893C, 893D, 895 (partim 7%), 896B (partim 91%), 896C (partim 94%), 897A, 897B, 898A, 898B, 899, 900, 901A, 902, 904A, 905B, 905C, 907A, 907B, 908A, 908B, 909, 90A, 910A, 910B, 911, 912B, 912C, 913, 914A, 915, 916B, 917, 918, 919D, 919E, 919F, 919G, 919H, 91B, 91H, 920A, 921A, 923B, 923C, 927, 928, 929, 930A, 931B, 932, 933, 934B, 940A, 941, 942A, 942B, 943A, 944A, 945A, 946A, 947, 949B, 952A, 953G, 954G, 955, 956A, 958F, 958G, 958H, 958K, 959K, 959L, 959M, 959N, 95D, 96, 960, 961A, 961B, 962B, 962C, 963, 964, 965, 966, 968, 974A, 974D, 974E, 974F, 974H, 974K, 974L (partim 7%), 976A, 977, 978D, 979D, 97F, 980A, 982, 983, 984A, 984B, 985A (partim 82%), 985B (partim 95%), 986 (partim 94%), 987, 988E, 989, 990A, 990B, 991, 993A, 994, 995, 996A, 996B, 997A, 997B, 998, 999, 99A, 99B, 9E, Div 9 Section C : parcelles 1, 309C3 (partim 8%), 310A, 310H (partim 24%), 310P (partim 6%), 311 (partim 47%), 319A (partim 12%), 319B (partim 23%), 322A, 323, 324A, 325A, 329, 330, 331/03F (partim 10%), 331/03G

(partim 70%), 331/03H (partim 80%), 331/03K (partim 66%), 331B (partim 93%), 331C, 331E, 334A, 337A, 341B, 342/03, 342A, 343C, 344 (partim 16%), 345A, 346A, 359 (partim 9%), 361 (partim 8%), 362, 362/02, 362/04A, 362/05, 362/06, 362/07, 362/08A, 363/02F, 363/03, 363/04, 363/05, 363/06, 363/07, 363/08, 363/09, 363/10, 363/11, 363F, 364, 365, 366A, 367, 368, 369, 369/02, 370D, 373D, 375B, 376A, 378A, 378C, 378D, 380, 381, 385C (partim 24%), 385D (partim 5%), 393E (partim 5%), 3A, 3B, 3C, 448C (partim 15%), 449 (partim 12%), 449/02 (partim 14%), 450, 451/02 (partim 90%), 451C (partim 79%), 452A, 454A, 455, 456C, 456G, 456H (partim 87%), 458B, 458C, 458D, 459, 460, 461, 462A, 462B, 462C, 463A, 463B, 464A, 465, 466A (partim 36%), 466B, 467, 468, 469, 470A, 470B, 471B (partim 12%), 474C, 475B, 476 (partim 7%), 486/02A (partim 16%), 486/02B, 486A (partim 27%), 486B, 487A, 487B, 488/02 (partim 76%), 489 (partim 14%), 588 (partim 30%), 598B (partim 89%), 600B (partim 10%), 602C, 6E, 6L, 6N, 6P, 6R, 9B (partim 11%), Section D : parcelles 668D (partim 60%), 669, 673D, 674C, 676A, 677A (partim 18%), 679 (partim 6%), 681 (partim 94%), 683C, 684C, 684D, 685B, 685C, 685D, 686B (partim 92%), 687B, 765C (partim 92%), 768B (partim 13%), 783 (partim 34%), 785, 786A, 786B, 787B, 789B, 790A, 794, 797, 798C, 798D, 801C, 807C, 809B, 809C, 811B, 811C, 813A, 814, 816C, 816D, 820B, 820G (partim 72%), 821C, 821G (partim 21%), 823B (partim 22%), 823C (partim 51%), 825C (partim 95%), 826B, 828 (partim 93%), 830D (partim 24%), 831C, 835D (partim 33%), 838A (partim 86%), 840C (partim 87%), 841A (partim 16%), 842, 843A, 847, 848A (partim 19%), 849A (partim 13%), 850A, 854 (partim 87%), 855A (partim 87%), Div 10 Section C : parcelles 1004 (partim 70%), 1004/02A (partim 3%), 1004/03, 1004/04, 1004/07 (partim 10%), 1004/09A (partim 44%), 1004/10B (partim 7%), 1006/02A, 1006/03, 1006/04A, 1006/04B (partim 5%), 1006A, 1006C, 1006D (partim 88%), 1008A, 1013C (partim 6%), 1105A (partim 95%), 1106, 1107B, 1108, 1109A, 1111A (partim 30%), 1113B, 1206B, 1217A, 1218B, 1219E, 1219F, 1219G, 1219H, 1220B, 1220C, 1222C, 1223C, 1224C, 1225, 1226, 1227A, 1228A, 1233, 1234, 1235A, 1238, 1239, 1251C (partim 8%), 1283E (partim 15%), 1296 (partim 6%), 1299A (partim 73%), 1301A (partim 86%), 1304C, 1305, 1307 (partim 70%), 1308A, 1310, 1311A, 1312, 1313A, 1314F, 1314G, 1315/02, 1315A, 1316B, 1316G, 1317A, 1318A, 1320B, 1320C, 1321, 1322D, 1323A, 1324, 1325, 1326A, 1327, 1328, 1329A, 1329C, 1329D, 1330A, 1331/02A, 1331B, 1331C, 1332B, 1332C, 1333A, 1334 (partim 24%), 1341 (partim 6%), 1342B (partim 5%), 1343 (partim 20%), 1344 (partim 9%), 1345D, 1347, 1348, 1349, 1350, 1351A, 1352A, 1353, 1354, 1355, 1356, 1358A, 1359D, 1359E, 1360, 1361, 1362, 1363, 1364A, 1364B, 1365A, 1366E, 1366F, 1366G, 1366H, 1367C, 1367E, 1367H, 1367K, 1368/02C, 1368/02E, 1368/02H, 1368A, 1369, 1369/02, 1369/03, 1370/02A, 1370A, 1371, 1372, 1373, 1374, 1375C, 1375D, 1376E (partim 12%), 1377A (partim 23%), 1379 (partim 74%), 1379/03C, 1382E (partim 63%), 1384D, 1385B, 1387B, 1388D, 1389 (partim 88%), 1421B, 1421E, 1422B, 1422E, 1422F, 1423C, 1423D, 1423E, 1423F, 1424A, 1424B, 1426, 1427A, 1427B, 1428, 1430D, 1430N (partim 94%), 1435 (partim 73%), 1436, 1437, 1440, 1484 (partim 5%), 1490A (partim 15%), 1491D (partim 9%), 1492A (partim 7%), 1493 (partim 72%), 1494 (partim 69%), 1495 (partim 89%), 1496 (partim 67%), 1498E, 1498F, 1498G, 1498H, 1499A, 1500A, 1500E, 1501, 1502, 1503, 1504, 1505, 1505/02, 1506A, 1506B, 1507A, 1508, 1508/02, 1508/03, 1510A, 1511A, 1512 (partim 47%), 1514A, 1515, 1516, 1520B, 1520C, 1521A, 1523C, 1523D, 1524A, 1525C, 1526C, 1526D, 1527, 1528, 1529, 1530A, 1532, 1533A, 1533B, 1534A, 1534B, 1535, 1536, 1537, 1538, 1539A, 1539B, 1540A, 1540C, 1540D, 1540E, 1541, 1542, 1543A, 1543B, 1545B, 1545C, 1546B, 1549, 1550, 1552A, 1552C, 1910B (partim 14%), 1939A (partim 35%), 1939B (partim 7%), 1940A, 1942, 1943, 1944A (partim 88%), 1944B (partim 14%), 1945, 1946A (partim 50%), 1946B, 1956A, 1958A, 1960A (partim 88%), 1961, 1971 (partim 56%), 1972 (partim 20%), 1973 (partim 10%), 1977 (partim 9%), 1978A (partim 11%), 1979C (partim 22%), 1980, 970 (partim 85%), 971 (partim 92%), 972, 973/02B, 973B, 974/02, 974F, 974H (partim 52%), 975, Section D : parcelles 1001A (partim 92%), 1004A, 1007A (partim 78%), 1008, 1008/02, 1009, 1010B (partim 24%), 1012A (partim 95%), 1013 (partim 56%), 1018/02, 1048F, 1060E, 1062E, 1065D, 1066E (partim 66%), 1066F, 1068B (partim 16%), 1077A (partim 25%), 1080A (partim 77%), 1105B (partim 68%), 1105C, 1127B (partim 5%), 1130 (partim 18%), 1131 (partim 52%), 1132, 1133, 1134, 1135, 1136, 1137, 1139A, 1141C, 1141D, 1143 (partim 15%), 1154A (partim 20%), 1185B, 1188D, 1188E, 1188F, 1191A, 1192A, 1195A, 1196E, 1196F, 1196G, 1199A, 1200A, 1202A (partim 30%), 1203B, 1204F, 1205C (partim 10%), 147C (partim 55%), 151A (partim 17%), 152B (partim 6%), 178A (partim 87%), 182A (partim 94%), 186, 188A (partim 94%), 189, 190/02D, 190/02E, 190B, 190C, 190D, 191, 191/02A, 192, 192/02A, 193/02A, 193/02C, 193/02E, 193/02F, 193A, 193C, 193D, 193F, 194, 195, 196, 197B, 199C, 200D, 201H, 201K, 201L, 201M, 201N, 202A2, 202C2, 202F2, 202V, 202W, 202X, 204A, 205A, 206A, 207A, 208A, 209A, 211A, 212A, 213A (partim 82%), 217C (partim 15%), 218B (partim 23%), 232S (partim 30%), 234B (partim 34%), 234C (partim 11%), 237A, 237B (partim 6%), 238F, 239A (partim 93%), 239D, 242A, 243, 244A, 246B, 247, 248, 249, 250, 251A (partim 36%), 251G, 251K, 251L, 252B, 268D (partim 26%), 269B (partim 64%), 271/02A, 272C, 273C, 274A, 275, 275/02, 276B, 277B, 278/02C, 278C, 287 (partim 8%), 289 (partim 91%), 291 (partim 36%), 300B (partim 64%), 302E, 303E, 308B (partim 92%), 309F, 310C, 311B, 312C, 315C, 315D, 315E, 316A, 317, 318A, 319, 320, 321, 322, 323A, 324A, 325A (partim 55%), 326 (partim 55%), 328B, 328C (partim 16%), 335B (partim 8%), 336 (partim 41%), 337A, 337B, 338, 339,

340A, 340B, 341, 342, 343C, 343D, 344, 345A, 345B, 346, 347A, 354/02C (partim 7%), 354/02D (partim 7%), 354/02E (partim 10%), 354C (partim 16%), 465, 466A, 466B, 467A, 469B, 470B, 472A, 473A, 474A (partim 15%), 567A, 568A, 571A, 572 (partim 94%), 573, 574, 575A, 577, 578A, 579A, 580A, 581A (partim 8%), 581B (partim 89%), 582A, 583A, 583B, 583C, 584E, 587B, 588A, 589A, 590A, 590B, 591A, 592D (partim 82%), 595, 596, 597, 598, 599, 599/02, 599/03, 600D, 600E (partim 15%), 600F (partim 24%), 600G, 601A, 601B, 602, 603/02, 603A, 603B, 603C, 604C, 606A, 607, 608, 609, 611A, 611B, 612A, 614, 615, 616A, 618, 619 (partim 66%), 631, 632, 633, 634A, 635C, 636C, 637C, 638B, 639A, 641A, 642, 643, 644, 645, 646, 647, 648, 649A, 651, 652A, 654, 655A, 655B, 656A, 657B, 658A, 659, 660A, 661, 662, 663B, 663C, 665, 666, 667C, 669 (partim 9%), 670A (partim 12%), 672A (partim 10%), 679B, 681/02A, 681A (partim 58%), 682B, 684 (partim 29%), 690A, 691B, 691C, 692B, 694A (partim 6%), 705B, 706A, 710B (partim 4%), 711A, 968C (partim 16%), 969B, 969C, 969D, 969F, 971A (partim 74%), 973A (partim 22%), 984, 984/02, 988B, 989/02, 990A, 993A (partim 23%), 994A, 996A, 997A, 997B, 998 (partim 14%)

COMMUNE : HOTTON Div 1 Section A : parcelles 136A, 138, 139A, 141D, 141E, 141F, 149A (partim 3%), 150A, 153B, 153C, 153D, 153E, 154A (partim 94%), 155D, 156B, 156D, 157A (partim 7%), 161A (partim 7%), 170, 171B, 172C, 175A, 179B, 180/02, 180D, 180E, 181B, 182B, 1C, 1D, 218/03A, 272/02, 272/03 (partim 95%), 362C (partim 95%), 366E, 367A (partim 34%), 3D, 4C (partim 6%), 4D, 4E, 59B, 61/02, 62A, 64B, 66/02, 66A, 98B, Div 2 Section A : parcelles 10, 11, 12A, 13, 14, 15A, 16F, 180B (partim 36%), 185A (partim 5%), 18D, 18E, 18F, 192A (partim 46%), 194 (partim 16%), 195, 196, 197, 198, 199, 19A, 19D, 2, 20, 200, 201, 203, 209C (partim 21%), 209D, 21, 214A (partim 95%), 22, 220B, 228C, 23, 234/02, 234B, 235E, 235F, 24, 245/02A (partim 90%), 245D (partim 61%), 25A, 26, 27, 279B (partim 33%), 279L (partim 13%), 28A, 294B (partim 17%), 294D (partim 8%), 299A (partim 13%), 3, 306/02A, 306/02B (partim 61%), 306/02C (partim 89%), 306A, 306B, 306C, 306D, 307A, 307B, 307C, 308A, 309, 310, 311/02, 312A, 312B, 313A, 314A, 314B (partim 74%), 315 (partim 93%), 316 (partim 92%), 317A, 317B (partim 92%), 317C (partim 93%), 319B, 320A (partim 29%), 321 (partim 55%), 322 (partim 38%), 324, 325A (partim 83%), 326D, 333A (partim 90%), 334A (partim 88%), 335A, 336 (partim 91%), 337 (partim 87%), 340B (partim 94%), 341A, 343A, 354C, 355A, 356A, 357H, 357L, 357M, 358 (partim 27%), 359/02 (partim 65%), 359B (partim 24%), 377, 378, 379, 380, 381 (partim 85%), 388 (partim 93%), 389A, 390B, 394A, 395A, 396, 397, 398A (partim 91%), 398B, 4, 425 (partim 80%), 426, 427 (partim 42%), 428 (partim 93%), 429 (partim 13%), 443B (partim 17%), 452E (partim 63%), 453A (partim 85%), 456H (partim 82%), 49A, 49B (partim 94%), 5, 50C, 50D (partim 55%), 50E, 50F, 56B (partim 8%), 57A (partim 82%), 57B (partim 67%), 58A, 59C, 60/02 (partim 17%), 60A, 60B, 60C, 60D, 61A (partim 9%), 63D (partim 16%), 65A, 66D (partim 91%), 66E, 66F, 67A (partim 91%), 67B, 68/02 (partim 5%), 68B (partim 79%), 68C, 7, 8, 9A, Section B : parcelles 1/02, 1/03, 1/04, 1/05, 1/06, 1/07 (partim 69%), 12/02, 12/04, 12/05, 12/07, 12/08, 12/09 (partim 85%), 12D (partim 35%), 13A (partim 41%), 15/02 (partim 93%), 15/03, 15B (partim 73%), 166B (partim 18%), 179/02, 179C (partim 95%), 183B, 1H (partim 56%), 2 (partim 30%), 204B, 205D, 205E, 207, 208, 209, 210, 211, 212, 213C, 213D, 213F, 215A, 216A, 217A, 222A (partim 55%), 22B (partim 24%), 230A (partim 5%), 23D (partim 84%), 245B (partim 18%), 250B (partim 8%), 256H, 258A, 530A (partim 85%), 562B (partim 42%), 565D (partim 39%), 566A, 567A (partim 10%), 56A2 (partim 64%), 56B2 (partim 48%), 578A (partim 13%), Section C : parcelles 146E (partim 45%), 14A, 151H (partim 54%), 152B (partim 10%), 170A, 175A, 176A, 186B, 189A, 190A, 1A, 3/02H2 (partim 24%), 34A, 3B (partim 67%), 4E, 4F, 6F, 7A, 83B (partim 66%), 87E (partim 62%), 91A (partim 41%), 96D, Section D : parcelles 108A, 109B, 109C, 109D (partim 64%), 109E, 109F, 111A, 113E (partim 54%)

COMMUNE : SOMME-LEUZE Div 1 Section B : parcelles 127A (partim 6%), 174 (partim 79%), 175B, 175C, 176, 177, 178, 179, 180, 181, 182, 183, 184B, 184E, 184F, 184G, 184H, 185A, 186A, 187E, 187F, 188A, 189A, 195B, 200B, 204A (partim 13%), 206, 207, 208, 208/02, 209, 210A, 210B, 211 (partim 16%), 223 (partim 85%), 224 (partim 74%), 233A (partim 10%), 234A (partim 6%), 264D (partim 6%), 265D (partim 73%), 266, 267B, 268, 269A (partim 18%), 383B, 385B (partim 82%), Section C : parcelles 83B (partim 24%), Div 2 Section A : parcelles 1, 15C, 22, 24B, 27A, 29G, 2D, 2G, 31B, 32A, 351B (partim 54%), 352C, 352D, 353B (partim 71%), 353F, 354A, 355B, 356A, 356B, 357A, 357B, 361A, 362A, 363A, 366, 367, 368, 369, 36B (partim 8%), 370, 371, 375A, 376C, 37C (partim 57%), 37N (partim 60%), 38A (partim 87%), 394A, 395, 396A, 397A, 399, 39C, 3G, 3H, 400, 401, 405, 406, 407, 408, 413A, 417 (partim 90%), 419A (partim 92%), 41A, 421B, 422A (partim 77%), 424, 429A (partim 78%), 42A, 441C (partim 83%), 441F (partim 81%), 44C, 45E, 47B, 48E, 56 (partim 35%), 57A (partim 88%), 5C, 61A (partim 94%), 62B, 64C, 66A (partim 22%), 67C, 68A, 7, 70B, Section B : parcelles 104C, 108B, 112A, 115D (partim 69%), 115E, 123A, 124B (partim 90%), 127B, 131A, 133B, 13B (partim 62%), 144B, 145B, 146A, 146C, 146D, 147C, 149B, 152B, 157C, 157D, 162C, 172A (partim 69%), 173C (partim 64%), 173D (partim 67%), 174B, 177A, 178A, 179A, 181A, 184B (partim 83%), 186B, 187A, 188A, 189A (partim 18%), 190A (partim 10%), 191B (partim 10%), 209A, 210A, 211C, 211D, 219C, 227C, 234B, 235A, 24B (partim 2%), 25B (partim 71%), 267B (partim 21%), 268A (partim 87%), 269C (partim 19%), 272A (partim 20%), 273A (partim 17%), 277A, 278R

(partim 78%), 279B (partim 18%), 301/02B, 309/02A, 309/03A, 500D (partim 78%), 53C (partim 43%), 543B (partim 92%), 71C, 71D (partim 62%), 73C, 74C (partim 45%), 77A, 78A, 83/02, 83B, 88A, 89/02 (partim 53%), 89/03 (partim 66%), 89/06 (partim 74%), 89B, 8C, 93A, 93B, 95B, 9D (partim 91%), Section C : parcelles 15/02 (partim 28%), 21C, 22C, 24E, 26C, 339B (partim 42%), 348C (partim 7%), 351B, 353A, 355D (partim 17%), Div 3 Section A : parcelles 1A, 2, 4A, 5B

Vu pour être annexé à l'arrêté du Gouvernement wallon du 14 avril 2016 de désignation du site Natura 2000 BE34003 – “ Vallée de l'Ourthe entre Hotton et Barvaux-sur-Ourthe ”.

Namur, le 14 avril 2016

Le Ministre-Président,

P. MAGNETTE

Le Ministre de l'Agriculture, de la Nature, de la Ruralité, du Tourisme
et des Infrastructures sportives, Délégué à la Représentation à la Grande Région,

R. COLLIN

ANNEXE 2 : Délimitation du périmètre du site Natura 2000 BE34003 – “ Vallée de l'Ourthe entre Hotton et Barvaux-sur-Ourthe ”

2.1. Carte délimitant le périmètre du site

La présente carte fixe, au jour de la désignation du site, à l'échelle cartographique 1/10.000^e (publiée au 1/25.000^e) le périmètre du site.

Cette carte est également disponible :

- Sous format informatique sur le site Internet <http://natura2000.wallonie.be> ;
- Sous format papier auprès de chaque commune concernée ;
- Sous les deux formats, auprès des Directions extérieures territorialement concernées du Département de la Nature et des Forêts.

2.2. Prescriptions littérales visant à préciser le périmètre du site

Liste des parcelles et parties de parcelles cadastrales non comprises dans le périmètre du site Natura 2000 BE34003 – “ Vallée de l'Ourthe entre Hotton et Barvaux-sur-Ourthe ”

Les parcelles cadastrées ou ayant été cadastrées comme suit ne sont pas comprises dans le périmètre du site Natura 2000 BE34003 – “ Vallée de l'Ourthe entre Hotton et Barvaux-sur-Ourthe ” :

COMMUNE : DURBUY Div 1 Section A : parcelles 148C, 173B2, 226B, 263K, 268, 2E, 356S, 391E, 416G, 417A, 419, 421D, 517G, 649N, 656E, 658A, 667B, 676H, 689A, 6A, 73P, 8P, Div 2 Section A : parcelles 110E, 344P, 344R, 357N, 360C, 376H, 39B, 40D, 41A, 76B, 80B, 83C, 86D, 87A, 88A, 92A, 95B, 96, Section B : parcelles 176A, 184, 202A, 209A, 239B, 239C, 323A, 325, 326, 344A, 522, 523B, 523C, 533F, 534B, 541C, 607D, 614A, 615A, Div 5 Section B : parcelles 310D, Div 6 Section A : parcelles 148G, 148H, 156C, 172T, 245F, 278B, 45B, 48B, 50A, 51B, 54C, 58P, 71F2, Section B : parcelles 1107X, 1109A, 33, 43A, 605C, 632B4, 67C, 67D, 68L, 813L, Section C : parcelles 127G, 266B, 279, 282A, 295A, 311B, 381, 386D, 394A, 477A, 525, 538A, 540A, 58S, 628C2, 667G, 901L, 901N, 916E, 917, Section D : parcelles 125G, 195D, 197G, 19B, 201W2, 201X2, 202D, 206B, 208A, 216/02A, 273, 274D, 36C, 77K, 83C, 83D, 92G, 92H, Section E : parcelles 178D, 189C, 260D, 293P, 309D, 321B, 322, 324G, 337P, 377, 397F, 455C, 458D, 474K, 506L, 533K, 533N, 535G, 542V, 543, 563D, 578C, 586S, 587S, 587V, 587X, 605L, 638A, 648K, 659R, 712B, 733C, 753B, 776L, 777E, 791A, 799A, 801, 829A, 892B, 974B, Div 9 Section C : parcelles 305, 307D3, 307G, 307H, 307K, 307L, 307M, 307R, 307Y2, 307Z2, 308X3, 310D, 310K, 310L, 310M, 310N, 310R, 313A, 322C, 322D, 331/03L, 332B, 336C, 336D, 336E, 340K, 343A, 358A, 473C, 480, 488, 492A, 597N, 597R, 597T, 599B, 7B, 8B, 8C, 8D, Section D : parcelles 680, 691B, 748F, 764, 780, 780/02, 829D, 835C, 853, 875A, Section E : parcelles 109H, 94D2, Div 10 Section C : parcelles 1004/06, 1009C, 1010, 1010/02, 1010/03, 1013/03A, 1088, 1092, 1100A, 1112A, 1240, 1241, 1242, 1243, 1244, 1245A, 1273, 1278A, 1297, 1298A, 1342A, 1376D, 1379/02, 1396A, 1397, 1399C, 1406C, 1412E, 1412F, 1416C, 1417B, 1417C, 1417D, 1418A, 1420, 1430R, 1441A, 1483B, 1937D, 1952A, 1953E, 1954, 1968B, 1969A, 1970, 1974, 1975C, 1976, 1979D, 969, 976D, Section D : parcelles 1019F, 1019H, 1021L, 1079, 1083A, 1123A, 1207P, 1207T, 167A, 168, 172H, 252A, 278/02E, 286, 290, 299H, 300C, 303D, 304D, 327B, 354/02F, 354/02G, 452B, 463, 481B, 483B, 484A, 484B, 486, 561A, 564C, 570B, 570C, 593D, 623, 625A, 707A, 977B, Section E : parcelles 383K2, 383L2

COMMUNE : HOTTON Div 1 Section A : parcelles 103F, 109Y, 162A, 183D, 187C, 188A, 189A, 199A, 32T2, 358B, 368G, 56B, 68D, 72E, 72G, 76B, Div 2 Section A : parcelles 181A, 190, 192/02, 202/02A, 245B, 245C, 250A, 253D, 279K, 297F2, 298E, 300/02, 301A, 30L, 318P, 31C, 35D, 382A, 384, 387, 399, 449, 53E, 63C, 69C, 69D, Section B : parcelles 12/03C, 165A, 17A, 1K, 226C, 249A, 252D, 254/02F, 550B, 561, 579A, 591E, 593E, Section C : parcelles 144K2, 148D

COMMUNE : SOMME-LEUZE Div 1 Section B : parcelles 128, 132, 133, 162A, 168B, 184A, 191B, 191C, 194A, 195E, 202B, 204B, 212A, 219E, 265C, 270A, 272B, 362, 363, 364A, 364B,

380B, 386A, Section C : parcelles 77, Div 2 Section A : parcelles 430D, 431F, 432L, 441D, 75A, 75B, 82A, Section B : parcelles 135B, 195A, 196A, 203A, 204A, 205A, 278W2, 52A, 53G, 55E, 91/02A, Section C : parcelles 27H, 342B, 373A, 375A

Vu pour être annexé à l'arrêté du Gouvernement wallon du 14 avril 2016 de désignation du site Natura 2000 BE34003 – “ Vallée de l'Ourthe entre Hotton et Barvaux-sur-Ourthe ”.

Namur, le 14 avril 2016

Le Ministre-Président,

P. MAGNETTE

Le Ministre de l'Agriculture, de la Nature, de la Ruralité, du Tourisme
et des Infrastructures sportives, Délégué à la Représentation à la Grande Région,

R. COLLIN

ANNEXE 3 : Liste des types d'habitats naturels et des espèces pour lesquels le site est désigné et données y afférentes ; synthèse des critères scientifiques ayant conduit à la sélection du site Natura 2000 BE34003 – “ Vallée de l'Ourthe entre Hotton et Barvaux-sur-Ourthe ”

La présente annexe indique, compte tenu des données actuellement disponibles :

- la liste des types d'habitats naturels et la liste des espèces pour lesquels le site est désigné ainsi que les données concernant respectivement leurs surfaces, leur niveau de population et l'estimation de leur état de conservation ; les types d'habitats naturels et les espèces prioritaires sont indiqués par un astérisque (*) ;
- une synthèse des résultats de l'évaluation de l'importance du site pour assurer la conservation des types d'habitats naturels d'intérêt communautaire de l'annexe VIII et des espèces d'intérêt communautaire de l'annexe IX et des espèces d'oiseaux de l'annexe XI de la loi du 12 juillet 1973 que le site abrite.

Ces résultats justifient la sélection du site comme site Natura 2000. Les données complètes, détaillant les résultats de l'application des critères de sélection, sont disponibles auprès des services centraux du Département de la Nature et des Forêts, 15 avenue Prince de Liège à 5100 Jambes et sur le site Internet <http://natura2000.wallonie.be>.

Les données relatives aux types d'habitats naturels (liste, surface et état de conservation) et aux espèces (liste, population et état de conservation) pour lesquels le site est désigné sont issues des formulaires standard de données établis entre 2002 et 2005. Ces données estimées à l'échelle du site au moment de sa sélection contiennent des approximations. Elles ont été pour partie actualisées, en particulier pour les surfaces, sur base des meilleures connaissances disponibles et il conviendra de poursuivre l'actualisation de ces données sur base d'une cartographie détaillée des habitats.

Le site BE34003 a été sélectionné pour les raisons suivantes : Site correspondant au lit majeur de l'Ourthe moyenne dans une portion de son trajet famennien mais englobant aussi des versants forestiers et des pelouses sur substrats calcaires ou schisteux. Présence d'une mosaïque de milieux typiques de la Famenne : chênaies pédonculées en place, prairies inondables, pelouses sur schistes et sur calcaire, érablières... Site d'intérêt majeur pour la faune et la flore, du fait de la physionomie encore très naturelle de la rivière (divagation libre du cours d'eau, berges naturelles, bras morts...), le site abrite également une part essentielle des populations de la libellule *Oxygastra curtisii*.

A. Types d'habitats naturels d'intérêt communautaire de l'annexe VIII de la loi pour lesquels le site est désigné

| Types d'habitats naturels d'intérêt communautaire | Surface | EC | UG HIC* |
|---|-----------|----|---------|
| 9150 | 206,00 ha | B | |
| 9160 | 96,00 ha | B | |
| 9110 | 82,00 ha | B | |
| 3260 | 68,40 ha | B | |
| 91E0* | 34,00 ha | C | UG 7 |
| 9130 | 26,00 ha | C | |
| 9180* | 25,00 ha | B | UG 6 |
| 6510 | 13,00 ha | C | |
| 6430 | 8,00 ha | C | |
| 6210* | 8,00 ha | C | UG 2 |
| 3150 | 1,00 ha | C | |
| 6110* | 0,10 ha | C | UG 2 |
| 8160* | 0,04 ha | C | UG 2 |
| 8310 | | B | |

Légende : EC : estimation de l'état de conservation ; A : conservation excellente ; B : conservation bonne ; C : conservation moyenne ; UG HIC* : unité(s) de gestion abritant ou susceptible(s) d'abriter (lorsque les données précises ne sont pas disponibles) l'habitat naturel d'intérêt communautaire prioritaire ; "-" : donnée non disponible

3150 : Lacs eutrophes naturels avec végétation du type Magnopotamion ou Hydrocharition
3260 : Rivières des étages planitiaire à montagnard avec végétation du Ranunculion fluitantis et du Callitriche-Batrachion
6110* : Pelouses rupicoles calcaires ou basiphiles de l'Alyso-Sedion albi
6210* : Pelouses sèches semi-naturelles et faciès d'embuissonnement sur calcaire (Festuco-Brometalia) (*sites à orchidées remarquables)
6430 : Mégaphorbiaies hydrophiles d'ourlets planitiaux et des étages montagnard à alpin
6510 : Pelouses maigres de fauche de basse altitude (Alopecurus pratensis, Sanguisorba officinalis)
8160* : Éboulis médio-européens calcaires des étages collinéen à montagnard
8310 : Grottes non exploitées par le tourisme
9110 : Hêtraies du Luzulo-Fagetum
9130 : Hêtraies de l'Asperulo-Fagetum
9150 : Hêtraies calcicoles médio-européennes du Cephalanthero-Fagion
9160 : Chênaies pédonculées ou chênaies-charmaies subatlantiques et médio-européennes du Carpinion betuli
9180* : Forêts de pentes, éboulis ou ravins du Tilio-Acerion
91E0* : Forêts alluviales à Alnus glutinosa et Fraxinus excelsior (Alno-Padion, Alnion incarnae, Salicion albae)

B. Espèces des annexes IX et XI de la loi pour lesquelles le site est désigné

| Code | Nom latin | Nom français | Population | | | EC |
|------|----------------------------------|------------------------------------|------------|------------|--------|----|
| | | | résidente | migratoire | | |
| | | | | repr. | hiver | |
| 1032 | <i>Unio crassus</i> | Mulette épaisse | P | | | C |
| 1041 | <i>Oxygastra curtisii</i> | Cordulie à corps fin | P | | | A |
| 1096 | <i>Lampetra planeri</i> | Lamproie de Planer | P | | | C |
| 1163 | <i>Cottus gobio</i> | Chabot | P | | | C |
| 1304 | <i>Rhinolophus ferrumequinum</i> | Grand Rhinolophe | 10-50 i | | | B |
| 1321 | <i>Myotis emarginatus</i> | Vespertilion à oreilles échancrées | 75-80 i | | | C |
| 1324 | <i>Myotis myotis</i> | Grand Murin | 0-1 i | | | C |
| 1337 | <i>Castor fiber</i> | Castor d'Europe | P | | | C |
| 1355 | <i>Lutra lutra</i> | Loutre d'Europe | P | | | C |
| A027 | <i>Egretta alba</i> | Grande Aigrette | | | 0-10 i | - |
| A030 | <i>Ciconia nigra</i> | Cigogne noire | | P | | - |
| A072 | <i>Pernis apivorus</i> | Bondrée apivore | | 0-2 p | | - |
| A082 | <i>Circus cyaneus</i> | Busard Saint-Martin | | | P | - |
| A153 | <i>Gallinago gallinago</i> | Bécassine des marais | | | 0-10 i | - |
| A229 | <i>Alcedo atthis</i> | Martin pêcheur d'Europe | 5-10 p | | | - |
| A236 | <i>Dryocopus martius</i> | Pic noir | 1-2 p | | | - |
| A238 | <i>Dendrocopos medius</i> | Pic mar | 10-20 p | | | - |
| A249 | <i>Riparia riparia</i> | Hirondelle de rivage | | 40-80 p | | - |
| A338 | <i>Lanius collurio</i> | Pie-grièche écorcheur | | 3-10 p | | - |
| A340 | <i>Lanius excubitor</i> | Pie-grièche grise | 0-1 p | | | - |

Légende : P = présence ; p = couple ; i = individu ; EC : estimation de l'état de conservation ; A : conservation excellente ; B : conservation bonne ; C : conservation moyenne ; vis. : visiteur ; occ. : occasionnel ; "-" : donnée non disponible

Vu pour être annexé à l'arrêté du Gouvernement wallon du 14 avril 2016 de désignation du site Natura 2000 BE34003 - “ Vallée de l'Ourthe entre Hotton et Barvaux-sur-Ourthe ”.

Namur, le 14 avril 2016

Le Ministre-Président,

P. MAGNETTE

Le Ministre de l'Agriculture, de la Nature, de la Ruralité, du Tourisme
et des Infrastructures sportives, Délégué à la Représentation à la Grande Région,

R. COLLIN

ANNEXE 4 : Désignation et délimitation du périmètre des unités de gestion du site Natura 2000 BE34003 – “ Vallée de l'Ourthe entre Hotton et Barvaux-sur-Ourthe ”**4.1. Liste des unités de gestion délimitées au sein du site**

Le site abrite les unités de gestion suivantes :

- UG 1 - Milieux aquatiques
- UG 2 - Milieux ouverts prioritaires
- UG 3 - Prairies habitats d'espèces
- UG 4 - Bandes extensives
- UG 5 - Prairies de liaison
- UG 6 - Forêts prioritaires
- UG 7 - Forêts prioritaires alluviales
- UG 8 - Forêts indigènes de grand intérêt biologique
- UG 9 - Forêts habitat d'espèces
- UG 10 - Forêts non indigènes de liaison
- UG 11 - Terres de cultures et éléments anthropiques
- UG temp 1 - Zones sous statut de protection

Les habitats naturels d'intérêt communautaire et les espèces d'intérêt communautaire que ces unités de gestion sont susceptibles d'abriter sont précisés par l'arrêté du Gouvernement wallon du 19 mai 2011 fixant les types d'unités de gestion susceptibles d'être délimitées au sein d'un site Natura 2000 ainsi que les interdictions et mesures préventives particulières qui y sont applicables.

4.2. Carte délimitant le périmètre des unités de gestion

Les cartes ci-annexées fixent, à l'échelle cartographique 1/10.000^e (publiée au 1/25.000^e) le périmètre des unités de gestion présentes sur le site. Les contours des unités de gestion correspondent à ceux des principaux types d'habitats naturels que le site abrite.

Cette carte est également disponible :

- Sous format informatique sur le site Internet <http://natura2000.wallonie.be> ;
- Sous format papier auprès de chaque commune concernée ;
- Sous les deux formats, auprès des directions extérieures territorialement concernées du Département de la Nature et des Forêts.

Vu pour être annexé à l'arrêté du Gouvernement wallon du 14 avril 2016 de désignation du site Natura 2000 BE34003 – “ Vallée de l'Ourthe entre Hotton et Barvaux-sur-Ourthe ”.

Namur, le 14 avril 2016

Le Ministre-Président,

P. MAGNETTE

Le Ministre de l'Agriculture, de la Nature, de la Ruralité, du Tourisme
et des Infrastructures sportives, Délégué à la Représentation à la Grande Région,

R. COLLIN

Annexe 2.1.
 Natura 2000 - BE34003 - Vallée de l'Ourthe entre Hotton et Barvaux-sur-Ourthe 1 / 2
 Arrêté de désignation - Vue générale du périmètre du site

Service public de Wallonie



Légende

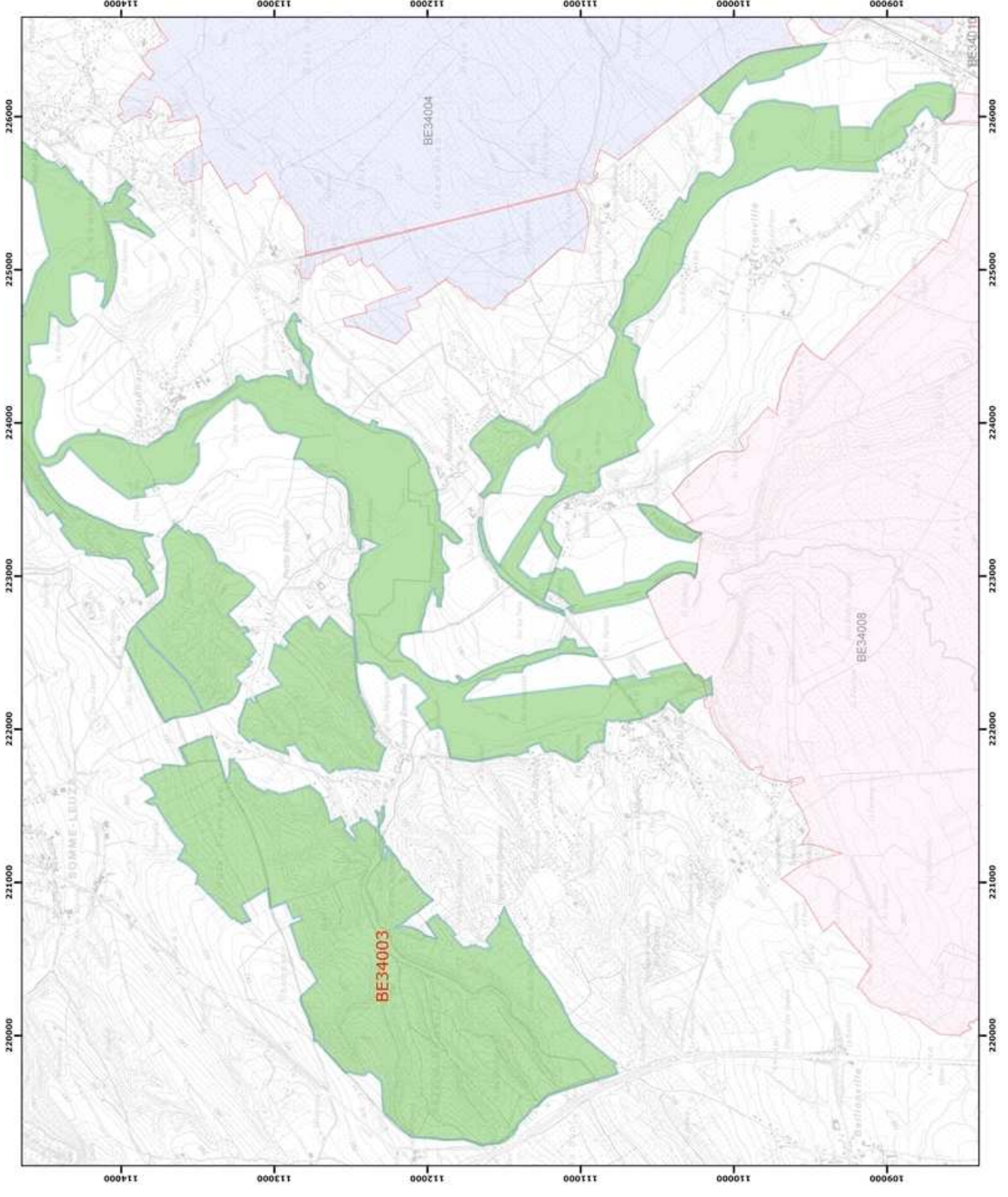
Périmètres des sites

Périmètre du site

- BE34003

Périmètres des autres sites

- BE34004
- BE34008
- BE34010



0 250 500 mètres

Coordonnées Lambert belge 1972
 © SPW-DGARNE, Fond de plan © IGN - Bruxelles

Le Ministre-Président

PAUL MAGNETTE
 Le Ministre de l'Agriculture, de la Nature, de la Ruralité,
 du Tourisme et des Infrastructures sportives,
 délégué à la Régénération à la Région Wallonne

René COLLIN
 Par délégation pour délivrance de copie conforme,

Date d'impression : mars 2016.
DIRECTION GÉNÉRALE OPÉRATIONNELLE
 DE L'AGRICULTURE DES RESSOURCES NATURELLES
 ET DE L'ENVIRONNEMENT - B5-1008 Nismur
 Tel : +32 (0)81 33 58 15 • Fax : +32 (0)81 33 58 22

Annexe 2.1.

Natura 2000 - BE34003 - Vallée de l'Ourthe entre Hotton et Barvaux-sur-Ourthe 2 / 2

Arrêté de désignation - Vue générale du périmètre du site



Légende

Périmètres des sites

Périmètre du site

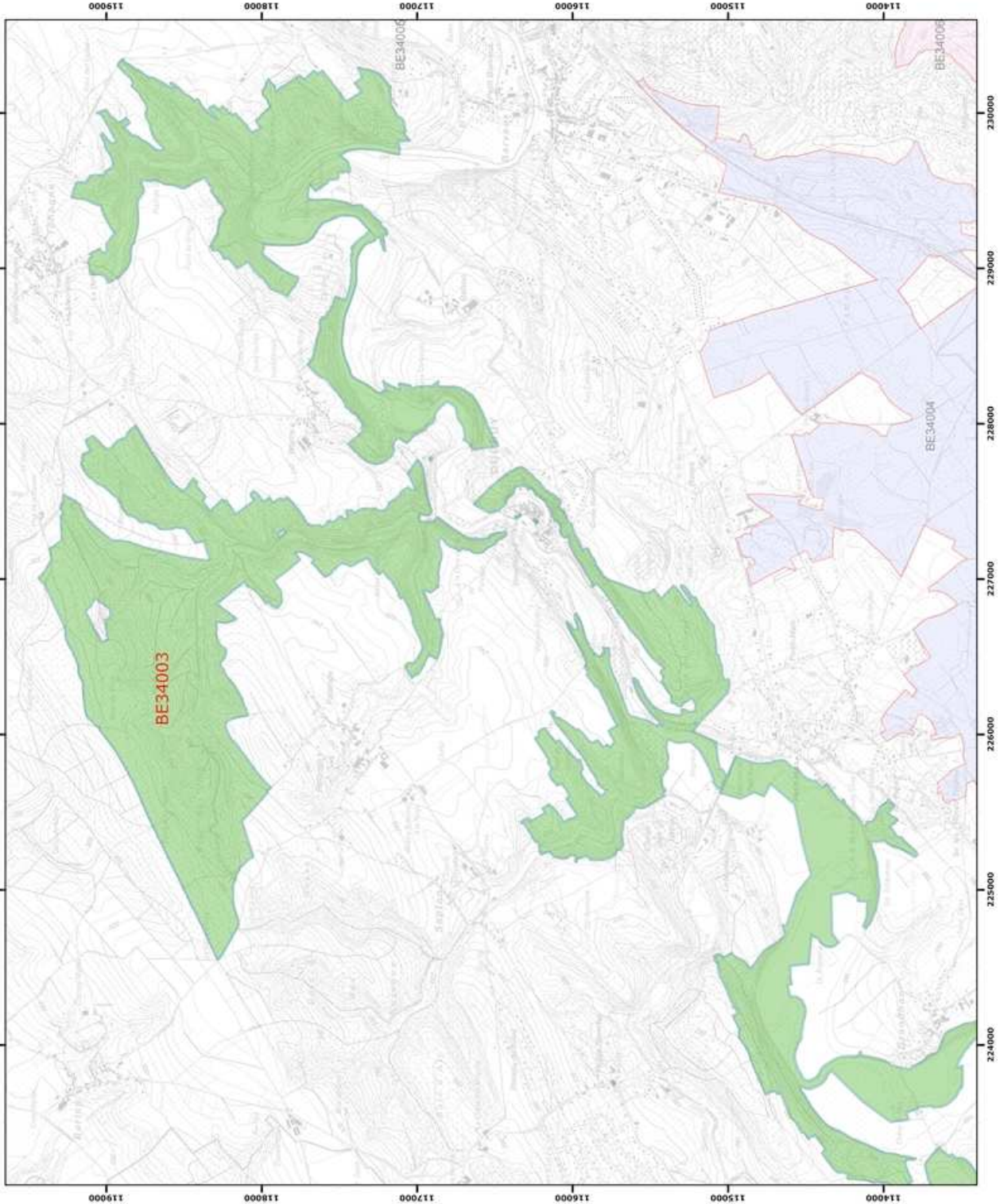
BE34003

Périmètres des autres sites

BE34004

BE34005

BE34006



0 250 500 mètres

Coordonnées Lambert belge 1972
© SPW-DGARNE; Fond de plan © IGN - Bruxelles

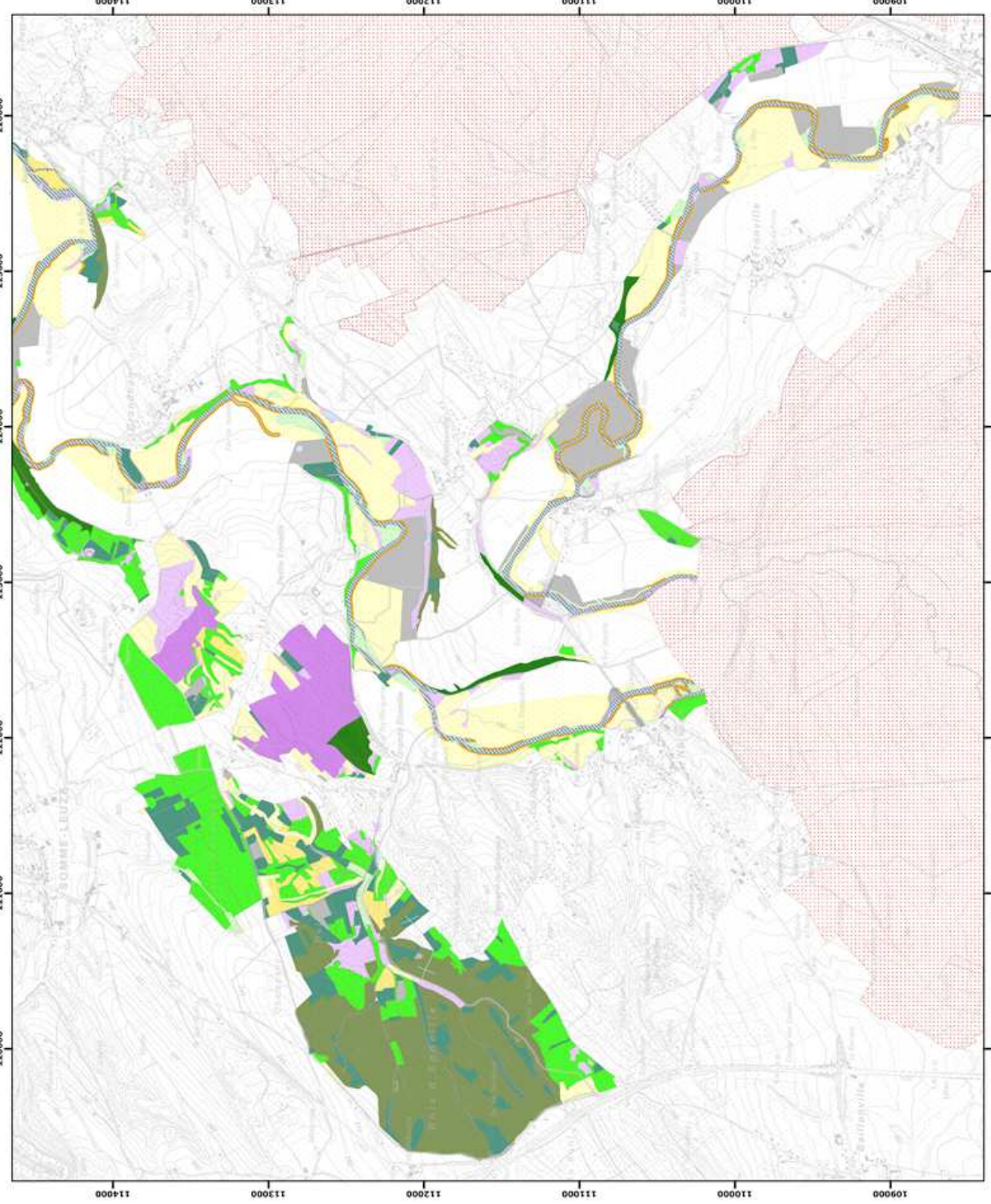
Le Ministre-Président

PAUL MAGNETTE
Le Ministre de l'Agriculture, de la Nature, de la Ruralité,
du Tourisme et des Infrastructures sportives,
délégué à la Régénération à la Région

René COLLIN
Par délégation pour délivrance de copie conforme,

Date d'impression : mars 2016.
DIRECTION GÉNÉRALE OPÉRATIONNELLE
DE L'AGRICULTURE DES RESSOURCES NATURELLES
ET DE L'ENVIRONNEMENT - B5-1008 Nimir
Tel: +32 (0)81 33 58 15 • Fax: +32 (0)81 33 58 22

Service public de Wallonie



Légende

Unités de gestion de base

- UG 1 (milieux aquatiques)
- UG 2 (milieux ouverts prioritaires)
- UG 3 (grands habitats d'espèces)
- UG 4 (bandes extensives)
- UG 5 (prairies de liaison)
- UG 6 (forêts prioritaires)
- UG 7 (forêts prioritaires alluviales)
- UG 8 (forêts indigènes de grand intérêt biologique)
- UG 9 (forêts habitats d'espèces)
- UG 10 (forêts non indigènes de liaison)
- UG 11 (terres de cultures et éléments anthropiques)

Unités de gestion temporaires

- UG temp 1 (zones sous statut de protection)
- UG temp 2 (zones à gestion publique)
- UG temp 3 (forêts indigènes à statut temporaire)

Unités de gestion en surimpression

- UG S1 (moelle perlière et muette épaisse en UG1)
- UG S2 (démier de la luciole)

Autres

- Emprises des cartes
- Autre site Natura 2000

0 250 500 mètres
Coordonnées Lambert belge 1972
© SPW-DGARNÉ; Fond de plan © IGN - Bruxelles
Le Ministre-Président

Paul MAGNETTE
Le Ministre de l'Agriculture, de la Nature, de la Ruralité,
du Tourisme et des Infrastructures sportives,
délégué à la Représentation à la Grande Région

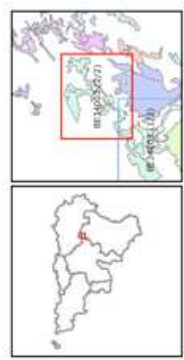
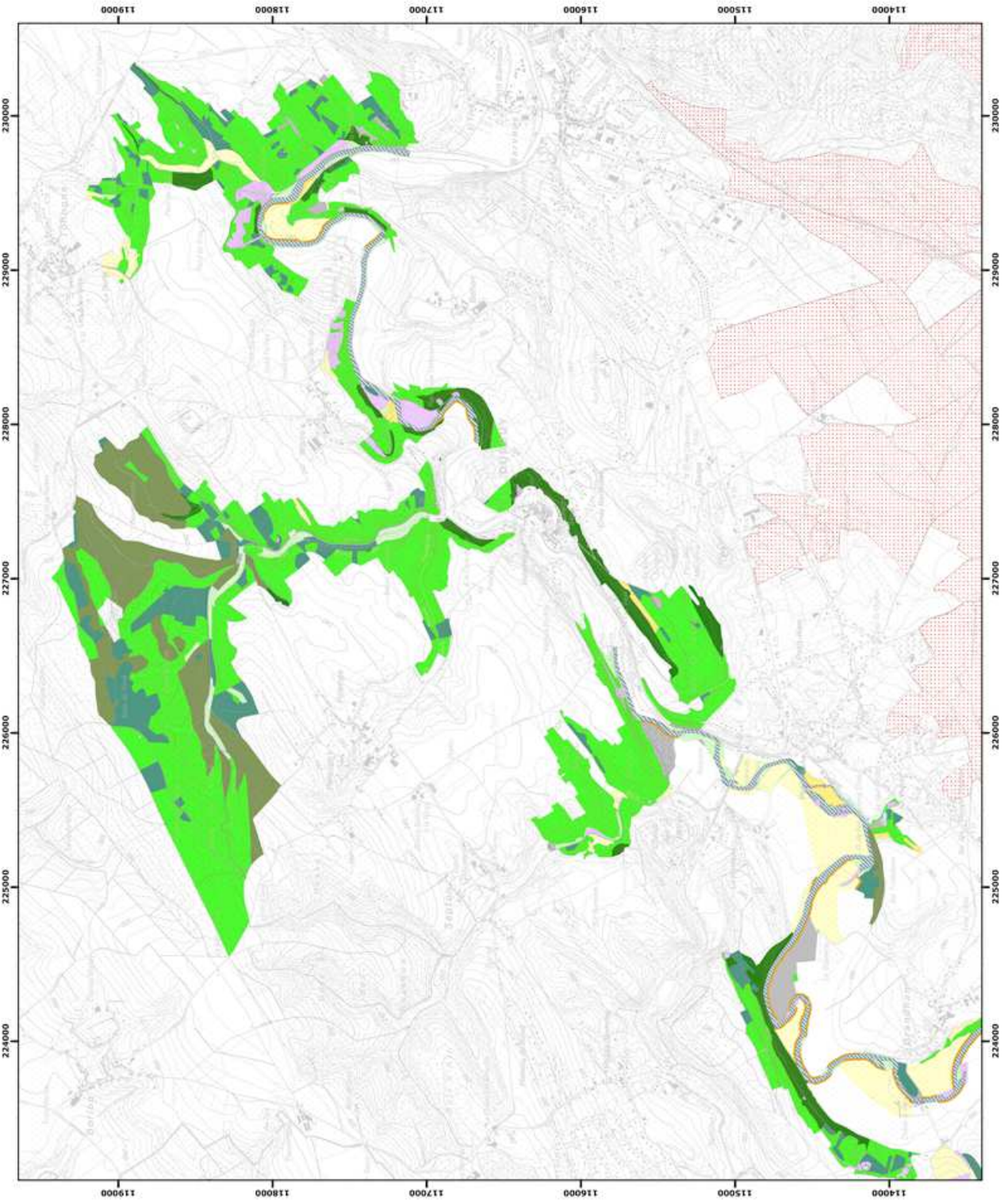
René COLLIN
Par délégation pour délivrance de copie conforme,

Date d'impression : mars 2016.

**DIRECTION GÉNÉRALE OPÉRATIONNELLE
DE L'AGRICULTURE, DES RESSOURCES NATURELLES
ET DE L'ENVIRONNEMENT**
Avenue Prince de Liège 15, B-5100 Namur
Tél.: +32 (0)41 33 56 16 • Fax: +32 (0)41 33 56 22
N° d'identification de l'avis: 3748 (Page 01/01) • 1157 (Document: 14-04-0000)

Annexe 4.2.
 Natura 2000 - BE34003 - Vallée de l'Ourthe entre Hotton et Barvaux-sur-Ourthe 2 / 2
 Arrêté de désignation - Unités de gestion

Service public de Wallonie



Légende

Unités de gestion de base

- UG 1 (milieux aquatiques)
- UG 2 (milieux ouverts prioritaires)
- UG 3 (prairies habitats d'espèces)
- UG 4 (bandes excroissives)
- UG 5 (prairies de liaison)
- UG 6 (forêts prioritaires)
- UG 7 (forêts prioritaires alluviales)
- UG 8 (forêts indigènes de grand intérêt biologique)
- UG 9 (forêts habitats d'espèces)
- UG 10 (forêts non indigènes de liaison)
- UG 11 (terres de cultures et éléments anthropiques)

Unités de gestion temporaires

- UG temp 1 (zones sous statut de protection)
- UG temp 2 (zones à gestion publique)
- UG temp 3 (forêts indigènes à statut temporaire)

Unités de gestion en surimpression

- UG S1 (moelle perlière et muette épaisse en UG1)
- UG S2 (démier de la luciole)

Autres

- Emprises des cartes
- Autre site Natura 2000

© SPW-DGARDNE; Fond de plan © IGN - Bruxelles
 Le Ministre-Président

Paul MAGNETTE
 Le Ministre de l'Agriculture, de la Nature, de la Ruralité,
 du Tourisme et des Infrastructures sportives,
 délégué à la Représentation à la Grande Région

René COLLIN
 Par délégation pour délivrance de copie conforme,

Date d'impression : mars 2016.

**DIRECTION GÉNÉRALE OPÉRATIONNELLE
 DE L'AGRICULTURE, DES RESSOURCES NATURELLES
 ET DE L'ENVIRONNEMENT**
 Avenue Prince de Liège 15, B-5100 Namur
 Tél.: +32 (0)41 33 56 16 • Fax: +32 (0)41 33 56 22
 Photographie réalisée par © 2016 - SPW (Agence régionale) • I117 (Université de Namur)