

ANNEXE 1 : Liste des parcelles et parties de parcelles cadastrales comprises dans le site Natura 2000 BE33026 – Vallée de l'Ourthe entre Hamoir et Comblain-au-Pont

Les parcelles cadastrées ou ayant été cadastrées comme suit sont comprises dans le site Natura 2000 BE33026 – “ Vallée de l'Ourthe entre Hamoir et Comblain-au-Pont ” :

COMMUNE : ANTHISNES Div 1 Section B : parcelles 179A2 (partim 6%), 179B2 (partim 55%), 204A, 205A, 206B2 (partim 4%), 206D2, 206T (partim 93%), 206Z (partim 57%), 225C, 225E (partim 1%), 238B (partim 93%), 239B, 245M, 245N (partim 79%), 245W (partim 10%), 252X (partim 3%), 291E (partim 83%), 293C (partim 10%), 294A (partim 6%), 297C2 (partim 17%), 297F2, 297G2 (partim 84%), 297X (partim 22%), 297Z, 308D, Section C : parcelles 584D (partim 58%), 683A (partim 56%), 685C, 685D, 685F (partim 24%), 685G, 685H, 685K, 686D, 686E, 686G, 686H (partim 93%), 686M, 686N, 686P, 696A (partim 33%), 710A (partim 38%), 716A (partim 81%), 718B (partim 92%), 719E (partim 27%), 722A (partim 71%), 735B (partim 26%), 736D, 736E, 738B, 738C (partim 94%), 740B, 758 (partim 9%), 759/02H, 759B (partim 86%), 760B (partim 82%), 762H (partim 15%), 763E (partim 11%), 763G (partim 85%), 765D (partim 43%), 765E (partim 45%), 765F, Section D : parcelles 109A, 109B, 110A (partim 12%), 112 (partim 10%), 178G (partim 81%), 179X (partim 17%), 179Y, 255A (partim 11%), 257/02B (partim 77%), 259G (partim 73%), 259L, 259M, 260B, 261G, 261H (partim 81%), 261K, 262B, 264D, 266C (partim 70%), 305G (partim 8%), 305H (partim 7%), 306G (partim 11%), 306H (partim 13%), 306K (partim 10%), 307E, 308D (partim 75%), 308G (partim 54%), 309, 310, 311C, 311D, 311E (partim 93%), 311F, 312C (partim 20%), 312D (partim 78%), 313 (partim 63%), 323A, 325 (partim 25%), 327G, 327H, 327L (partim 12%), 327M (partim 59%), 327N (partim 45%), 330A2 (partim 34%), 330C2, 330P (partim 12%), 335A (partim 5%), 341M (partim 71%), 344B, 346C (partim 78%), 347B, 348C (partim 88%), 349B, 353B (partim 89%), 354B, 374A (partim 9%), 375, 376/02, 376F, 377A, 377D, 378E, 379C (partim 66%), 380, 410T (partim 93%), 410V, 412G, 412M, 412N (partim 77%), 412P (partim 88%), 415A, 416A (partim 23%), 417A, 419A, 420B (partim 73%), 433A (partim 10%)

COMMUNE : COMBLAIN-AU-PONT Div 1 Section C : parcelles 133B (partim 42%), 134D (partim 14%), 152C, 154C (partim 93%), 155/02 (partim 90%), 155C, 155D, 158A (partim 90%), 159A, 161B (partim 91%), 164/02, 164A, 165, 166A (partim 89%), 167C, 168C, 169A, 169B, 170A (partim 92%), 170B (partim 12%), 174D (partim 11%), 175D (partim 10%), 179B (partim 26%), 187E (partim 69%), 207A, 208D, 208E (partim 94%), 208G (partim 82%), 209A, 211 (partim 54%), 212, 213A, 213B, 215A, 217, 219B, 219C, 220A (partim 85%), 240A, 249, 255B, 255C, 257A, 258A, 259A, 259B, 260, 261, 262, 263C, 265A, 266A, 267, 268A, 269B, 272, 273, 274C, 275C, 277A, 278C, 281, 282, 375A (partim 16%), 378A (partim 17%), 527A, 532A, 533B (partim 33%), 535D (partim 29%), 655A, 656, 657, 658B, 659B, 661C, 662A, 663A, 664A, 665, 666A, 666B, 666C, 666D, 666E, 666F, 666G, 666H, 666K, 667C, 668, 669, 670, 671C, 672, 673, 674, 675, 676, 677, 678 (partim 26%), 681, 682, 683A, 686, 694B (partim 83%), 890A (partim 20%), 892 (partim 19%), 895B, 895C (partim 16%), 897G, 899C (partim 55%), 900A, 900B, 901A, 902A, 902D, 902E, 903D (partim 95%), 906A, 908B, 909, 910A, 911B, 911C, 913A, Section D : parcelles 102F, 103B, 105L, 1066B (partim 30%), 1066C (partim 7%), 1067A (partim 38%), 1067D (partim 33%), 1068K (partim 46%), 106C, 10B, 10C, 114B, 1173B, 1174/02D, 1174A, 1175C, 1175E, 1176A, 1177, 1178A, 117A, 124B, 124C, 129B (partim 86%), 12C, 139A, 13C, 140A, 141C, 142D, 173C (partim 84%), 175E, 175G (partim 93%), 176A (partim 78%), 179M (partim 71%), 179N (partim 22%), 181E, 181P (partim 21%), 181R, 184A, 186B (partim 48%), 186C, 187B (partim 50%), 187C, 188S (partim 66%), 192D (partim 36%), 192E (partim 14%), 197B (partim 6%), 198B (partim 74%), 199C, 199D (partim 27%), 201C (partim 31%), 205C (partim 7%), 20H, 20K, 20L, 20M, 27A (partim 13%), 3D (partim 88%), 421F (partim 8%), 495A (partim 59%), 500F (partim 88%), 500H (partim 40%), 814S4 (partim 11%), 814V4 (partim 71%), 820F (partim 13%), 840 (partim 18%), 841 (partim 30%), 842A (partim 22%), 844A (partim 38%), 845D (partim 8%), 846B (partim 28%), 847C (partim 80%), 847D (partim 24%), 848B (partim 66%), 848C, 849, 850C (partim 49%), 853B (partim 37%), 853C (partim 70%), 853D, 854A, 855B, 855C, 856G, 856H (partim 88%), 856K, 858K, 858L (partim 26%), 858M (partim 34%), 858N (partim 7%), 858R (partim 80%), 860E (partim 11%), 860F, 863A, 863B, 869B (partim 60%), 870B (partim 82%), 886/02, 886/03A, 886A (partim

89%), 886E2, 886F2, 886M, 886N, 886P, 886R, 886S (partim 92%), 886V, 887A (partim 60%), 904A (partim 40%), 9C, 9E, 9F, 9G, 9H, 9M, 9N, 9R, 9S (partim 95%), 9T, Section E : parcelles 316/02C (partim 89%), 323/02 (partim 91%), Section I : parcelles 100 (partim 57%), 109A (partim 35%), 111C, 111E, 112B2, 112D2 (partim 9%), 112E2, 112G2, 112H2, 112P2, 112R2, 112Y, 113, 114 (partim 67%), 115B (partim 43%), 116B (partim 5%), 126 (partim 7%), 1G (partim 46%), 1V, 37B (partim 13%), 39B (partim 13%), 523A2, 523B2, 523C2, 523D2 (partim 61%), 523M, 523S, 523V (partim 93%), 523W, 523X, 523Z, 524, 525F (partim 86%), 525H, 525L, 525M, 526D, 527D, 528A (partim 71%), 529A (partim 8%), 539B (partim 15%), 540 (partim 7%), 544A (partim 59%), 544B (partim 61%), 545A, 545B, 546A, 546B, 547E, 548C (partim 9%), 548E, 548F, 566B, 566E (partim 28%), 566F (partim 21%), 568A (partim 93%), 569B, 570B, 570C, 571A, 572, 573, 576C, 576D, 576E, 579A, 580, 581, 582D, 583, 584, 585, 586B (partim 20%), 587C (partim 69%), 588A (partim 28%), 622C (partim 47%), 622D, 622E (partim 18%), 622F, 623B (partim 26%), 623C (partim 34%), 623D, 624 (partim 79%), 626A, 628, 629, 630, 632A, 633C, 633D, 634E (partim 16%), 634F (partim 16%), 635A (partim 17%), 635B (partim 77%), 646A (partim 5%), 667D (partim 18%), 696A (partim 6%), 698A (partim 23%), 699A, 69B (partim 23%), 700, 701, 702A (partim 7%), 704A (partim 6%), 71D, 73, 74, 75, 76, 77, 78A, 78B, 79A, 79B, 80C, 81A (partim 11%), 88A (partim 58%), 93C (partim 85%), 95B (partim 91%), 97B (partim 70%), 98A, 98B, 99A, 99B, Section K : parcelles 101B (partim 90%), 101C, 102A (partim 13%), 10B, 112B, 112D (partim 6%), 112E, 114A, 116A, 117, 11G, 120B, 121, 122A, 125, 128, 129, 133A, 134, 138, 140A, 141, 142, 143, 144, 145, 146, 147, 148, 150A, 151A (partim 92%), 153, 160 (partim 86%), 162, 163A, 165, 166, 167, 168A, 172, 173A (partim 9%), 174B (partim 26%), 177A (partim 29%), 178 (partim 19%), 1D, 1F, 1G, 202 (partim 6%), 209 (partim 14%), 213 (partim 31%), 26A, 27A (partim 91%), 28, 285 (partim 5%), 286 (partim 38%), 287A (partim 67%), 289 (partim 87%), 290A, 291, 292A, 293A, 295, 296, 297A (partim 25%), 29F, 29G (partim 68%), 300 (partim 92%), 30L, 30M, 30N, 30R, 30S, 30T, 31A2, 31W, 31X, 31Z, 32K, 32L, 32P, 33A, 34A, 34B, 35A, 37C, 39C, 3C, 41C, 42, 44, 45, 46C, 50E, 50H, 50K, 51C, 52B, 53B, 54B, 56V, 56W, 58A, 60A2, 60C2, 60D2, 60M2, 61P, 61R, 61V, 61W, 61X, 61Y, 62A2, 62B2, 62C2, 62N, 62W, 62X, 62Y, 63R (partim 10%), 64E (partim 58%), 64F, 68A (partim 6%), 72C (partim 9%), 73B (partim 5%), 78 (partim 87%), 7H, 7K

COMMUNE : FERRIERES Div 4 Section A : parcelles 115A (partim 7%), 1227 (partim 17%), 1235B (partim 78%), 1238 (partim 9%), 1239 (partim 27%), 1293B, 1293C, 1293D, 1298H (partim 13%), 1306A, 1307, 1308A, 1308B, 1312F, 1312H, 1312L, 1312M, 1312N, 1312P, 1312R, 1312S, 1312T, 1312V, 1314, 1315B, 1315C, 1315D, 1315E, 1316A, 1317A, 1317B, 1318A, 1318B (partim 90%), 1319E (partim 91%), 1319F (partim 95%), 1321E, 1321F, 1323A, 1327B, 1327C, 1327D, 1328B, 1330A, 1331E, 1331F (partim 84%), 1334A (partim 72%), 1335G, 1335H, 1335K, 1336B, 1337E, 1337F, 1337G, 1337H, 1338C, 1338D, 1339C, 1341A, 1341B, 1342B, 1345A (partim 11%), 1351B (partim 11%), 1361 (partim 83%), 1365A (partim 88%), 1371C (partim 35%), 1372, 1373, 1374, 1375, 1376, 1377, 1378, 1379A, 1379C (partim 11%), 1380A, 1382A, 1385C, 1386C (partim 36%), 1387A, 138B (partim 42%), 138D (partim 94%), 1390B (partim 6%), 140A (partim 63%), 141 (partim 81%), 142 (partim 21%), 146A, 147 (partim 95%), 152B (partim 6%), 153 (partim 7%), 154 (partim 18%), 155A, 156A, 156B, 167A (partim 94%), 168D (partim 94%), 169A, 170F6 (partim 66%), 265E (partim 51%), 309B, 310C, 310D, 310M (partim 31%)

COMMUNE : HAMOIR Div 1 Section A : parcelles 651G (partim 6%), 652 (partim 6%), 653H (partim 90%), 654E (partim 59%), 658C (partim 70%), 681A2, 681B2, 681E, 681R, 682A, 695C (partim 8%), 695E (partim 14%), 696A (partim 39%), 697D, 697H, 697K (partim 57%), 697L, 698A (partim 33%), 699E (partim 82%), 699F (partim 21%), 699H (partim 22%), 700C (partim 40%), 701B (partim 66%), 707H, 708H, 708K (partim 11%), 708L (partim 84%), Section B : parcelles 1 (partim 93%), 113D (partim 92%), 114B, 117, 117/02A, 118D, 118E (partim 93%), 119A, 15E (partim 29%), 15F (partim 4%), 18A, 19M (partim 95%), 19Z (partim 10%), 2, 21, 22A, 24, 25 (partim 89%), 26A (partim 93%), 28A (partim 80%), 3, 30A, 31C (partim 79%), 31K, 31L, 31M, 382B (partim 5%), 4 (partim 85%), 5 (partim 36%), 50K (partim 83%), 50L, 51B, 55A, 56A (partim 91%), 58, 644F (partim 9%), 97B (partim 46%), 9C, Div 2 Section B : parcelles 1012A, 1014A2 (partim 77%), 1014B2 (partim 80%), 1014N, 1014W, 1014X (partim 94%), 1014Y (partim 5%), 1016N (partim 20%), 1017C (partim 7%), 1017E (partim 51%), 170, 171H, 171K, 171L, 172D, 173B, 177B, 179A (partim 35%), 179B (partim 38%), 180E (partim

52%), 180F, 658C (partim 20%), 660C (partim 8%), 663C (partim 11%), 664C, 669A, 670B, 670Y4 (partim 16%), 670Z4 (partim 6%), 672A2 (partim 15%), 672B2 (partim 16%), 680S2 (partim 37%), 686K11 (partim 75%), 686K14, 686L14, 686N, 686P14 (partim 54%), 686R14 (partim 50%), 686R4 (partim 87%), 686S, 686S4 (partim 78%), 686T4 (partim 70%), 686W7 (partim 21%), 686Y13, 689L (partim 30%), 691K (partim 61%), 822B (partim 7%), 837/02A, 837A, 838C, 839D, 841A, 842E, 842K, 843A, 848B, 849G, 849H, 850, 851A, 852B, 852C, 853A, 853C, 854A, 855, 862A, 862B (partim 93%), 863 (partim 80%), 864 (partim 71%), 865D (partim 82%), 865E (partim 28%), 868C (partim 29%), 927D, 932 (partim 68%), 934G (partim 88%), 937C (partim 47%), 938 (partim 59%), 939A, 940A, 941K, 942E2 (partim 86%), 942Y (partim 92%), 946F, 951L (partim 65%), 964, 977B (partim 5%), 979G (partim 22%), Section C : parcelles 10F (partim 48%), 304C, 306E, 306F, 309B, 309C, 310D, 310E, 319/02 (partim 10%), 322 (partim 6%), 324 (partim 12%), 325 (partim 6%), 330A (partim 10%), 331 (partim 14%), 333 (partim 16%), 334 (partim 14%), 335 (partim 15%), 336A (partim 6%), 343A (partim 14%), 344A (partim 9%), 348 (partim 20%), 349D (partim 46%), 409 (partim 28%), 410, 411A (partim 14%), 422 (partim 12%), 425 (partim 24%), 428A (partim 14%), 430, 431, 433 (partim 37%), 434 (partim 12%), 439 (partim 14%), 440 (partim 10%), 441B (partim 84%), 510A (partim 40%), 516, 520B (partim 10%), 520E (partim 21%), 524W (partim 14%), 529C, 529F (partim 90%), 529K (partim 89%), 529L, 529M (partim 10%), 529N, 530/02C (partim 14%), 530M, 530N (partim 56%), 530Y, 532, 533A (partim 90%), 534B2, 534D (partim 19%), 534L (partim 86%), 534R, 534S, 534V (partim 78%), 534W (partim 15%), 534X (partim 43%), 535/02 (partim 8%), 535L, 535M, 535N, 535P, 535R, 535S (partim 90%), 535T, 5D, 7F (partim 35%), 8 (partim 24%), 9B (partim 9%), Section D : parcelles 108B (partim 88%), 110B, 110C, 110D, 128 (partim 79%), 129A (partim 90%), 131B (partim 59%), 131G, 131H (partim 84%), 131K (partim 9%), 152A (partim 15%), 154A (partim 12%), 159B (partim 5%), 184A, 505C, 552D (partim 49%), 553A (partim 37%), 599 (partim 39%), 603A, 604D (partim 93%), 604E, 608C, 609C, 609D, 628A (partim 4%), 630, 631A (partim 23%), 643C (partim 25%), 75B, 75C (partim 91%), 79C, 83D, 850C (partim 19%), 853C (partim 75%), 856A, 858C, 858F, 859A, 860B, 861C, 86A (partim 27%), 89A, 93D (partim 53%), 94S (partim 75%), 95C (partim 95%), 95D, 95E (partim 92%)
COMMUNE : OUFFET Div 1 Section I : parcelles 157K (partim 19%), 160E, 162G (partim 5%), 162M, 162N (partim 37%)

Vu pour être annexé à l'arrêté du Gouvernement wallon du 14 avril 2016 de désignation du site Natura 2000 BE33026 – “ Vallée de l'Ourthe entre Hamoir et Comblain-au-Pont ”.

Namur, le 14 avril 2016.

Le Ministre-Président,

P. MAGNETTE

Le Ministre de l'Agriculture, de la Nature, de la Ruralité,
du Tourisme et des Infrastructures sportives, délégué à la Représentation à la Grande Région,

R. COLLIN

ANNEXE 2 : Délimitation du périmètre du site Natura 2000 BE33026 – “ Vallée de l'Ourthe entre Hamoir et Comblain-au-Pont ”**2.1. Carte délimitant le périmètre du site**

La présente carte fixe, au jour de la désignation du site, à l'échelle cartographique 1/10.000^e (publiée au 1/25.000^e) le périmètre du site.

Cette carte est également disponible :

- Sous format informatique sur le site Internet <http://natura2000.wallonie.be> ;
- Sous format papier auprès de chaque commune concernée ;
- Sous les deux formats, auprès des Directions extérieures territorialement concernées du Département de la Nature et des Forêts.

2.2. Prescriptions littérales visant à préciser le périmètre du site**Liste des parcelles et parties de parcelles cadastrales non comprises dans le périmètre du site Natura 2000 BE33026 – “ Vallée de l'Ourthe entre Hamoir et Comblain-au-Pont ”**

Les parcelles cadastrées ou ayant été cadastrées comme suit ne sont pas comprises dans le périmètre du site Natura 2000 BE33026 – “ Vallée de l'Ourthe entre Hamoir et Comblain-au-Pont ” :

COMMUNE : ANTHISNES Div 1 Section B : parcelles 180K, 206A2, 206G2, 206X, 227A, 232A, 233M, 290B4, 300B, Section C : parcelles 636B, 703A, 720K, 723, 734C, 735G, 743F, 757G, 759/02R, 763F, Section D : parcelles 120, 147A, 179L, 179Z, 252B, 252C, 253E, 253F, 315A, 341G, 358B, 366E, 371, 373, 381/02H, 381B, 382, 408E, 410S, 423B, 425A, 434A
COMMUNE : COMBLAIN-AU-PONT Div 1 Section C : parcelles 1, 112A, 117C, 123A, 149B, 150C, 160, 173A, 179E, 183A, 187F, 201B, 204A, 208F, 2A, 2B, 2C, 529D, 679A, 889A, Section D : parcelles 1062C, 11D, 11F, 11H, 11L, 11M, 12B, 185A, 190D, 202A, 204A, 205A, 23C, 24C, 408A, 417A, 420B, 491F, 4A, 814N4, 814P4, 817K, 865A, 871C, 874A, 885C, 886C2, 889A, 891B, 905/02A, Section E : parcelles 316D5, 316H5, 316Z4, 317B2, 323Z2, Section I : parcelles 112L2, 125C, 281, 530A, 542, 566D, 590A, 591B, 592B, 593B, 594B, 595D, 596B, 600A, 620A, 625, 638, 666B, 668C, 695A, 705A, 82B, Section K : parcelles 100B, 102B, 111A, 112C, 159, 180, 201A, 203A, 205A, 206, 207A, 207B, 210A, 212A, 214A, 25B, 284, 288A, 297B, 301A, 79A, 98
COMMUNE : FERRIERES Div 4 Section A : parcelles 1216A, 1222C, 1223A, 1223B, 1226A, 1228, 1230A, 123A, 1291A, 1357, 1358, 1359A, 135A, 1362E, 1362F, 1363A, 137A, 1388, 1393B, 148, 157A, 173G2, 301C, 306B, 308C
COMMUNE : HAMOIR Div 1 Section A : parcelles 655A, 681W, 705L, 706F, Section B : parcelles 101E, 121A, 122A, 155A, 15M, 174B, 19X, 62A, 7F2, 82D, 83A, 84A, 95A, 96A, Div 2 Section A : parcelles 213H, Section B : parcelles 1014S, 1016M, 1022B, 1023B, 1049T, 168B, 169, 178, 651H, 652G, 656D, 680W, 834G, 868F, 869, 872, 873D, 933B, 933R, 934H, 934K, 934L, 958E, 965A, 966C, 968C, 985C, Section C : parcelles 280C, 282Z3, 299, 302L3, 306K, 310M, 311A, 311B, 312, 313A, 315, 316, 318A, 319, 320, 323, 329A, 342A, 342B, 342C, 408, 414A, 418, 423, 424A, 426D, 429, 432, 514A, 515, 523E, 534A2, 534E2, 535C, 7G, Section D : parcelles 100A, 100B, 100G, 105, 107B, 121, 124, 131L, 141, 146E, 147E, 179, 183B, 410G, 410K, 496B, 507B, 526C, 531D, 542W, 543E, 543K, 61E, 674A, 813B, 85C, 88A, 896B, 903C, 97B, 98A

COMMUNE : OUFFET Div 1 Section I : parcelles 155E, 157G

Vu pour être annexé à l'arrêté du Gouvernement wallon du 14 avril 2016 de désignation du site Natura 2000 BE33026 – “ Vallée de l'Ourthe entre Hamoir et Comblain-au-Pont ”.

Namur, le 14 avril 2016.

Le Ministre-Président,

P. MAGNETTE

Le Ministre de l'Agriculture, de la Nature, de la Ruralité,
du Tourisme et des Infrastructures sportives, délégué à la Représentation à la Grande Région,

R. COLLIN

ANNEXE 3 : Liste des types d'habitats naturels et des espèces pour lesquels le site est désigné et données y afférentes ; synthèse des critères scientifiques ayant conduit à la sélection du site Natura 2000 BE33026 – “ Vallée de l'Ourthe entre Hamoir et Comblain-au-Pont ”

La présente annexe indique, compte tenu des données actuellement disponibles :

- la liste des types d'habitats naturels et la liste des espèces pour lesquels le site est désigné ainsi que les données concernant respectivement leurs surfaces, leur niveau de population et l'estimation de leur état de conservation ; les types d'habitats naturels et les espèces prioritaires sont indiqués par un astérisque (*) ;
- une synthèse des résultats de l'évaluation de l'importance du site pour assurer la conservation des types d'habitats naturels d'intérêt communautaire de l'annexe VIII et des espèces d'intérêt communautaire de l'annexe IX et des espèces d'oiseaux de l'annexe XI de la loi du 12 juillet 1973 que le site abrite.

Ces résultats justifient la sélection du site comme site Natura 2000. Les données complètes, détaillant les résultats de l'application des critères de sélection, sont disponibles auprès des services centraux du Département de la Nature et des Forêts, 15 avenue Prince de Liège à 5100 Jambes et sur le site Internet <http://natura2000.wallonie.be>.

Les données relatives aux types d'habitats naturels (liste, surface et état de conservation) et aux espèces (liste, population et état de conservation) pour lesquels le site est désigné sont issues des formulaires standard de données établis entre 2002 et 2005. Ces données estimées à l'échelle du site au moment de sa sélection contiennent des approximations. Elles ont été pour partie actualisées, en particulier pour les surfaces, sur base des meilleures connaissances disponibles et il conviendra de poursuivre l'actualisation de ces données sur base d'une cartographie détaillée des habitats.

Le site BE33026 a été sélectionné pour les raisons suivantes : Ce site est constitué du fond de vallée, des versants et carrières de l'Ourthe, ainsi que de vallons de ses affluents (Ruisseau de Renal, de la Hé d'Ourthe, de Boé) entre Hamoir et Comblain-au-Pont ; reprenant également le Bois de Comblain et de petits coteaux à La Rock, ainsi que la Sablière de Larbois. Ce site présente une grande variété d'habitats et d'espèces d'intérêt communautaire. En termes d'habitats forestiers, les versants boisés sont essentiellement occupés par des forêts indigènes du métaclimax des hêtraies calcicoles, neutrophiles et acidophiles. Sur les pentes les plus abruptes et instables apparaissent des forêts de ravin, tandis que des forêts alluviales et des chênaies-frênaies humides occupent les fonds de vallées. Ces zones forestières contribuent à l'habitat de diverses espèces, parmi lesquelles les pics mar et noir, la bondrée apivore, le lucane cerf-volant et diverses espèces de chauves-souris. Les milieux rocheux englobent de leur côté des éboulis, des pelouses calcaires de grande valeur et des falaises, tandis que les grottes et cavités abritent de nombreuses chauves-souris d'intérêt communautaire ; faisant de cet ensemble un site exceptionnel pour les chiroptères à l'échelle wallonne. Parmi les autres milieux ouverts remarquables, on peut citer plusieurs prairies de fauche extensives ainsi que les landes de la sablière de Larbois. Au niveau des habitats aquatiques, l'Ourthe constitue par ailleurs un habitat favorable au martin-pêcheur, au chabot, à la bouvière, à la lamproie de Planer et à la mulette épaisse. Il convient enfin de mentionner les suintements calcaires pétrifiants parsemant le site.

A. Types d'habitats naturels d'intérêt communautaire de l'annexe VIII de la loi pour lesquels le site est désigné

Types d'habitats naturels d'intérêt communautaire	Surface	EC	UG HIC*
9150	159,41 ha	B	
9130	67,25 ha	B	
9180*	32,41 ha	B	UG 6
9110	25,58 ha	C	
3260	17,86 ha	B	
8160*	10,98 ha	B	UG 2

Types d'habitats naturels d'intérêt communautaire	Surface	EC	UG HIC*
91E0*	6,01 ha	C	UG 7
9160	4,79 ha	C	
6210*	3,50 ha	B	UG 2
6510	2,51 ha	C	
6110*	2,50 ha	B	UG 2
8210	1,54 ha	B	
4030	1,30 ha	C	
8150	0,26 ha	C	
8220	0,21 ha	C	
7220*	0,10 ha	B	UG 1
3150	0,03 ha	C	
3140	0,00 ha	C	
8310		B	

Légende : EC : estimation de l'état de conservation; A : conservation excellente ; B : conservation bonne ; C : conservation moyenne ; UG HIC* : unité(s) de gestion abritant ou susceptible(s) d'abriter (lorsque les données précises ne sont pas disponibles) l'habitat naturel d'intérêt communautaire prioritaire ; "-" : donnée non disponible

3140 : Eaux oligo-mésotrophes calcaires avec végétation benthique à *Chara* spp.

3150 : Lacs eutrophes naturels avec végétation du type Magnopotamion ou Hydrocharition

3260 : Rivières des étages planitiaire à montagnard avec végétation du Ranunculion fluitantis et du Callitriche-Batrachion

4030 : Landes sèches européennes (tous les sous-types)

6110* : Pelouses rupicoles calcaires ou basiphiles de l'Alyso-Sedion albi

6210* : Pelouses sèches semi-naturelles et faciès d'embuissonnement sur calcaire (Festuco-Brometalia) (*sites à orchidées remarquables)

6510 : Pelouses maigres de fauche de basse altitude (*Alopecurus pratensis*, *Sanguisorba officinalis*)

7220* : Sources pétrifiantes avec formation de travertins (Cratoneurion)

8150 : Eboulis sur roches siliceuses

8160* : Éboulis médio-européens calcaires des étages collinéen à montagnard

8210 : Pentes rocheuses calcaires avec végétation chasmophytique

8220 : Pentes rocheuses siliceuses avec végétation chasmophytique

8310 : Grottes non exploitées par le tourisme

9110 : Hêtraies du Luzulo-Fagetum

9130 : Hêtraies de l'Asperulo-Fagetum

9150 : Hêtraies calcicoles médio-européennes du Cephalanthero-Fagion

9160 : Chênaies pédonculées ou chênaies-charmaies subatlantiques et médio-européennes du Carpinion betuli

9180* : Forêts de pentes, éboulis ou ravins du Tilio-Acerion

91E0* : Forêts alluviales à *Alnus glutinosa* et *Fraxinus excelsior* (Alno-Padion, Alnion incarnae, Salicion albae)

B. Espèces des annexes IX et XI de la loi pour lesquelles le site est désigné

Code	Nom latin	Nom français	Population			EC	
			résidente	migratoire			
				repr.	hiver		étape
1032	<i>Unio crassus</i>	Mulette épaisse	P				C
1078	<i>Callimorpha quadripunctaria</i>	Ecaille chinée	5-100 i				B
1083	<i>Lucanus cervus</i>	Lucane cerf-volant	P				C
1096	<i>Lampetra planeri</i>	Lamproie de Planer	P				C

Code	Nom latin	Nom français	Population			EC
			résidente	migratoire		
				repr.	hiver	
1134	Rhodeus sericeus amarus	Bouvière	P			C
1163	Cottus gobio	Chabot	P			C
1303	Rhinolophus hipposideros	Petit Rhinolophe	9-15 i			B
1304	Rhinolophus ferrumequinum	Grand Rhinolophe	5-15 i			C
1318	Myotis dasycneme	Vespertilion des marais			3-10 i	B
1321	Myotis emarginatus	Vespertilion à oreilles échancrées	4-35 i			C
1323	Myotis bechsteini	Vespertilion de Bechstein	0-2 i			C
1324	Myotis myotis	Grand Murin	7-50 i			C
1337	Castor fiber	Castor d'Europe	P			C
A072	Pernis apivorus	Bondrée apivore		0-2 p		-
A215	Bubo bubo	Grand-duc d'Europe	0-1 p			-
A229	Alcedo atthis	Martin pêcheur d'Europe	1-2 p			-
A236	Dryocopus martius	Pic noir	1 p			-
A238	Dendrocopos medius	Pic mar	3-5 p			-
A338	Lanius collurio	Pie-grièche écorcheur		1 p		-

Légende : P = présence ; p = couple ; i = individu ; EC : estimation de l'état de conservation ; A : conservation excellente ; B : conservation bonne ; C : conservation moyenne ; vis. : visiteur ; occ. : occasionnel ; "-" : donnée non disponible

Vu pour être annexé à l'arrêté du Gouvernement wallon du 14 avril 2016 de désignation du site Natura 2000 BE33026 – “ Vallée de l'Ourthe entre Hamoir et Comblain-au-Pont ”.

Namur, le 14 avril 2016.

Le Ministre-Président,

P. MAGNETTE

Le Ministre de l'Agriculture, de la Nature, de la Ruralité,
du Tourisme et des Infrastructures sportives, délégué à la Représentation à la Grande Région,

R. COLLIN

ANNEXE 4 : Désignation et délimitation du périmètre des unités de gestion du site Natura 2000 BE33026 – “ Vallée de l'Ourthe entre Hamoir et Comblain-au-Pont ”**4.1. Liste des unités de gestion délimitées au sein du site**

Le site abrite les unités de gestion suivantes :

- UG 1 - Milieux aquatiques
- UG 2 - Milieux ouverts prioritaires
- UG 3 - Prairies habitats d'espèces
- UG 5 - Prairies de liaison
- UG 6 - Forêts prioritaires
- UG 7 - Forêts prioritaires alluviales
- UG 8 - Forêts indigènes de grand intérêt biologique
- UG 9 - Forêts habitat d'espèces
- UG 10 - Forêts non indigènes de liaison
- UG 11 - Terres de cultures et éléments anthropiques

Les habitats naturels d'intérêt communautaire et les espèces d'intérêt communautaire que ces unités de gestion sont susceptibles d'abriter sont précisés par l'arrêté du Gouvernement wallon du 19 mai 2011 fixant les types d'unités de gestion susceptibles d'être délimitées au sein d'un site Natura 2000 ainsi que les interdictions et mesures préventives particulières qui y sont applicables.

4.2. Carte délimitant le périmètre des unités de gestion

Les cartes ci-annexées fixent, à l'échelle cartographique 1/10.000^e (publiée au 1/25.000^e) le périmètre des unités de gestion présentes sur le site. Les contours des unités de gestion correspondent à ceux des principaux types d'habitats naturels que le site abrite.

Cette carte est également disponible :

- Sous format informatique sur le site Internet <http://natura2000.wallonie.be> ;
- Sous format papier auprès de chaque commune concernée ;
- Sous les deux formats, auprès des Directions extérieures territorialement concernées du Département de la Nature et des Forêts.

Vu pour être annexé à l'arrêté du Gouvernement wallon du 14 avril 2016 de désignation du site Natura 2000 BE33026 – “ Vallée de l'Ourthe entre Hamoir et Comblain-au-Pont ”.

Namur, le 14 avril 2016.

Le Ministre-Président,

P. MAGNETTE

Le Ministre de l'Agriculture, de la Nature, de la Ruralité,
du Tourisme et des Infrastructures sportives, délégué à la Représentation à la Grande Région,

R. COLLIN

Annexe 2.1.

Natura 2000 - BE33026 - Vallée de l'Ourthe entre Hamoir et Comblain-au-Pont 1 / 2

Arrêté de désignation - Vue générale du périmètre du site

Service public de Wallonie

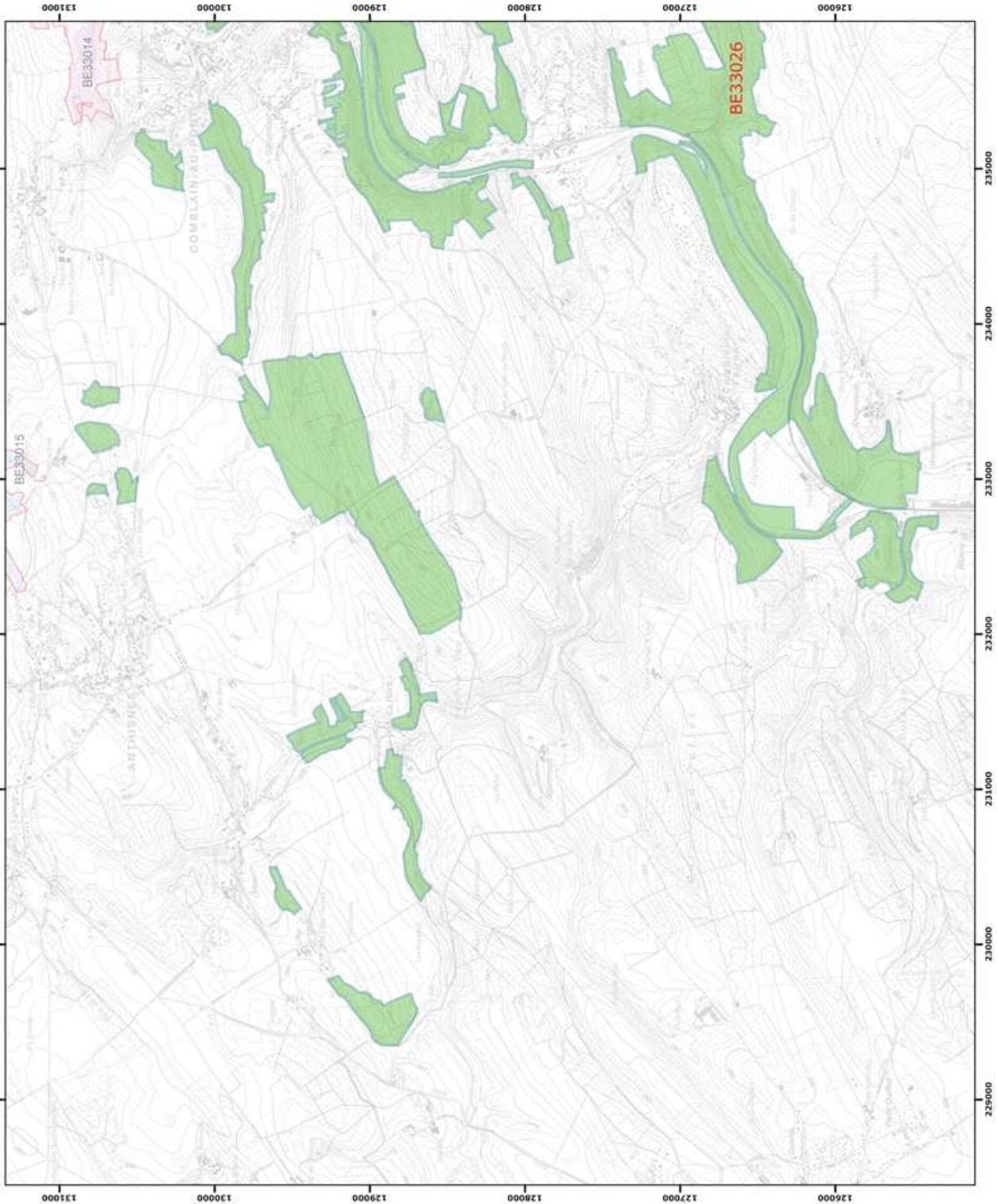


Légende

Périmètres des sites

Périmètre du site
 BE33026

Périmètres des autres sites
 BE33014
 BE33015



0 250 500 mètres

Coordonnées Lambert belge 1972
 © SPW-DGARNE, Fond de plan © IGN - Bruxelles

Le Ministre-Président

PAUL MAGNETTE
 Le Ministre de l'Agriculture, de la Nature, de la Ruralité,
 du Tourisme et des Infrastructures sportives,
 délégué à la Régénération à la Région Wallonne

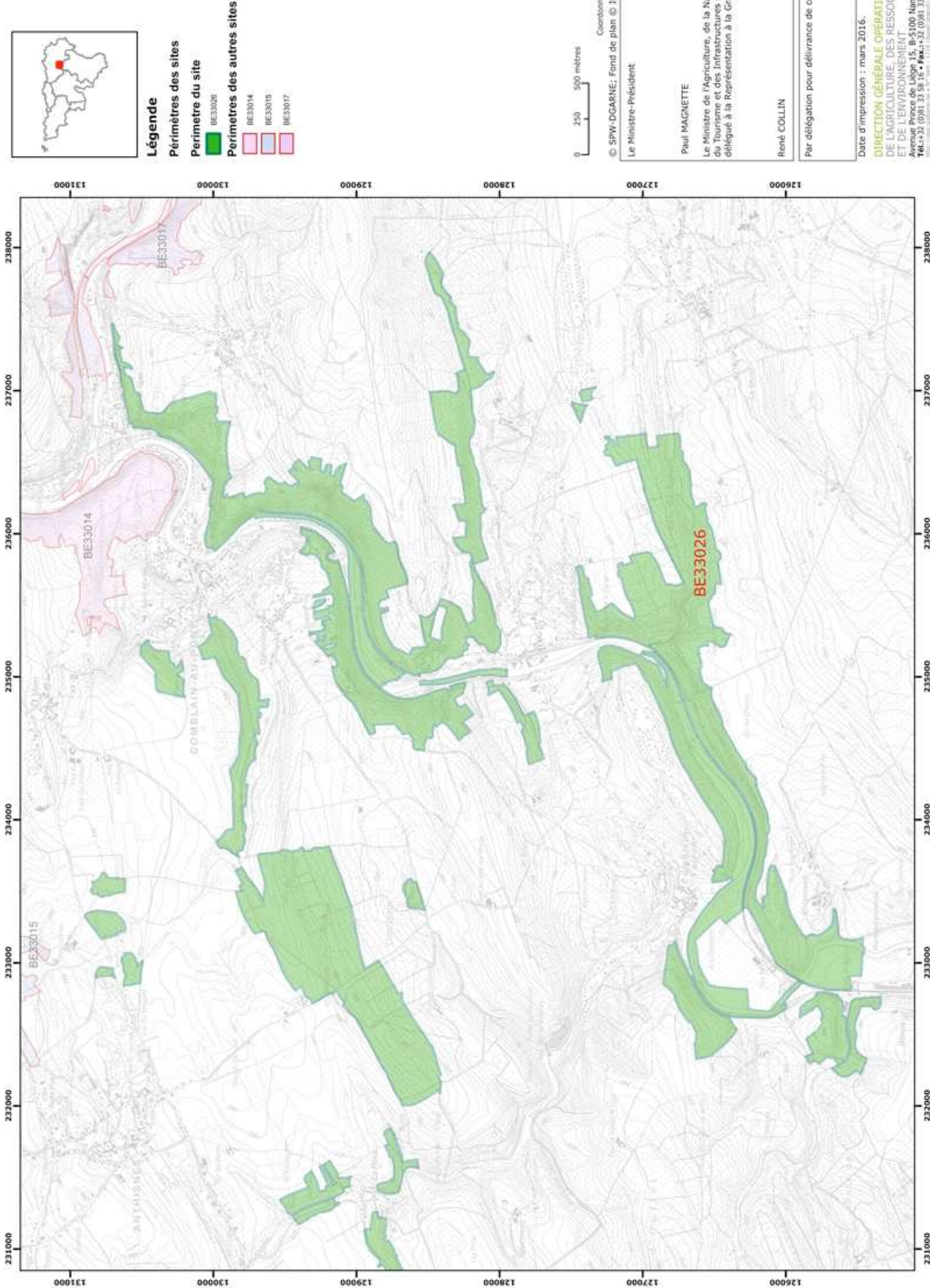
René COLLIN
 Par délégation pour délivrance de copie conforme,

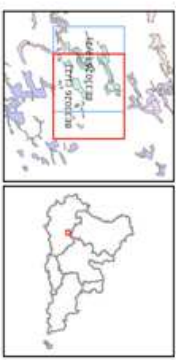
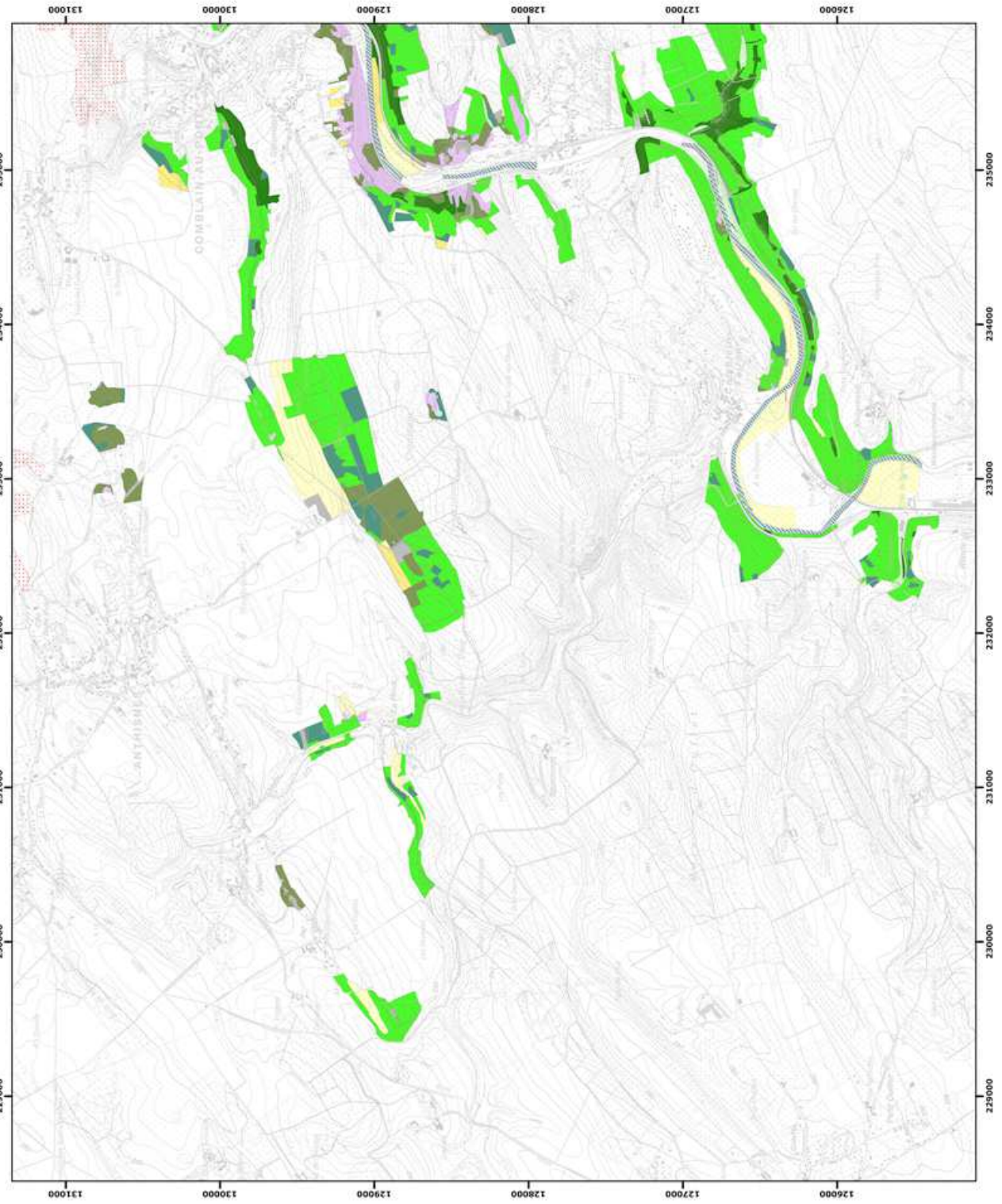
Date d'impression : mars 2016.

DIRECTION GÉNÉRALE OPÉRATIONNELLE
 DE L'AGRICULTURE DES RESSOURCES NATURELLES
 Arrêt de Désignation BE33026, BE33014, BE33015
 Tél.: +32 (0)81 33 58 15 • Fax: +32 (0)81 33 58 22

Annexe 2.1.
Natura 2000 - BE33026 - Vallée de l'Ourthe entre Hamoir et Comblain-au-Pont 2 / 2
Arrêté de désignation - Vue générale du périmètre du site

Service public de Wallonie





- Légende**
- Unités de gestion de base**
- UG 1 (milieux aquatiques)
 - UG 2 (milieux ouverts prioritaires)
 - UG 3 (prairies habitats d'espèces)
 - UG 4 (bandes extensives)
 - UG 5 (prairies de liaison)
 - UG 6 (forêts prioritaires)
 - UG 7 (forêts prioritaires alluviales)
 - UG 8 (forêts indigènes de grand intérêt biologique)
 - UG 9 (forêts habitats d'espèces)
 - UG 10 (forêts non indigènes de liaison)
 - UG 11 (terres de cultures et éléments anthropiques)
- Unités de gestion temporaires**
- UG temp 1 (zones sous statut de protection)
 - UG temp 2 (zones à gestion publique)
 - UG temp 3 (forêts indigènes à statut temporaire)
- Unités de gestion en surimpression**
- UG S1 (moelle perlière et muette épaisse en UG1)
 - UG S2 (démier de la luciole)

Autres

- Emprises des cartes
- Autre site Natura 2000

0 250 500 mètres

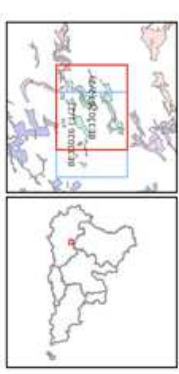
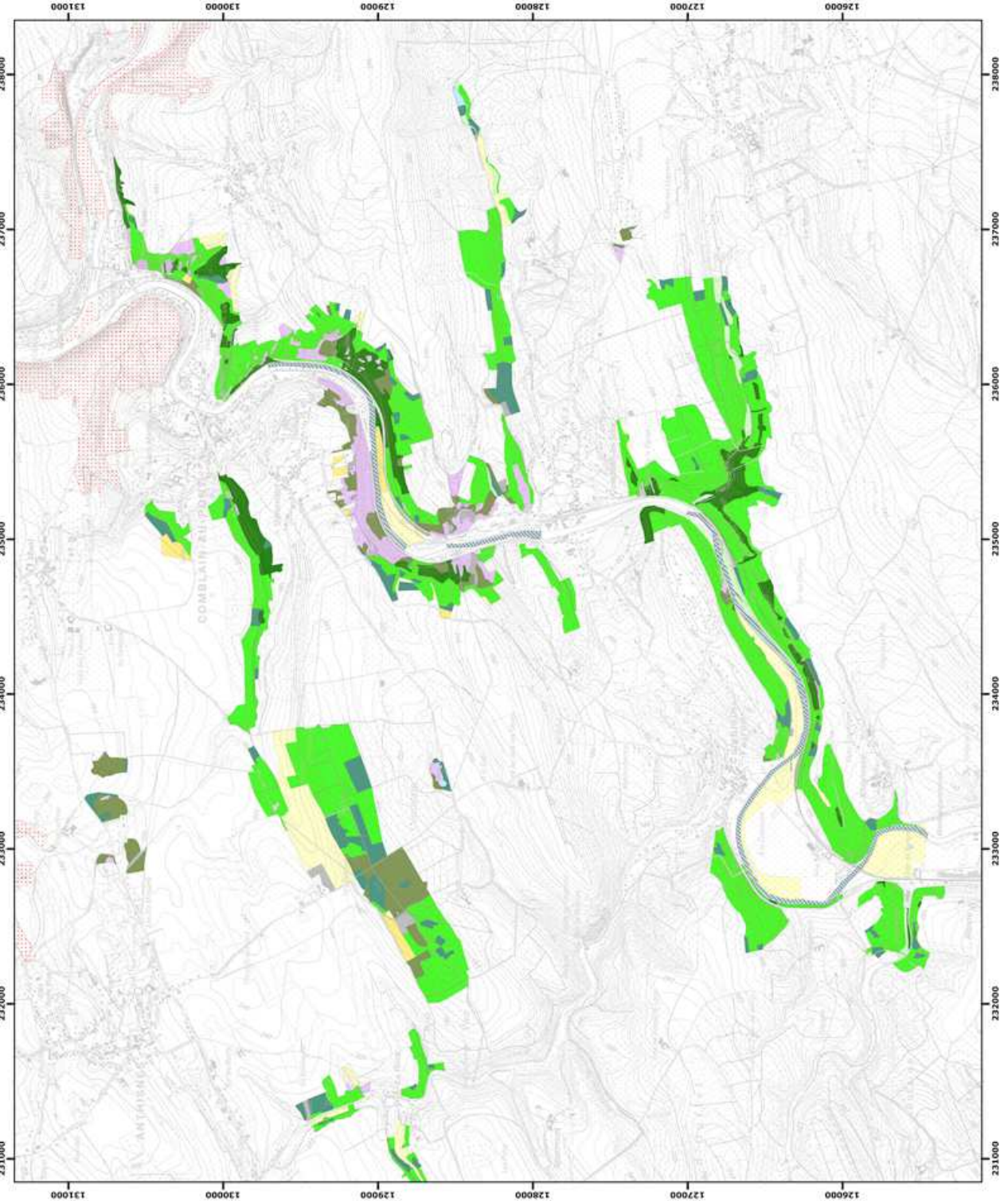
Coordonnées Lambert belge 1972

© SPW-DIGARNE; Fond de plan © IGN - Bruxelles
Le Ministre-Président

Paul MAGNETTE
Le Ministre de l'Agriculture, de la Nature, de la Ruralité, du Tourisme et des Infrastructures sportives, délégué à la Représentation à la Grande Région

René COLLIN
Par délégation pour délivrance de copie conforme,

Date d'impression : mars 2016.
DIRECTION GÉNÉRALE OPÉRATIONNELLE DE L'AGRICULTURE, DES RESSOURCES NATURELLES ET DE L'ENVIRONNEMENT
Avenue Prince de Liège 15, B-5100 Namur
Tél.: +32 (0)41 33 56 16 • Fax: +32 (0)41 33 56 22
Publication autorisée par le SPW (Département général de l'Environnement et du Climat)



Légende

Unités de gestion de base

- UG 1 (milieux aquatiques)
- UG 2 (milieux ouverts prioritaires)
- UG 3 (grands habitats d'espèces)
- UG 4 (bandes extensives)
- UG 5 (prairies de liaison)
- UG 6 (forêts prioritaires)
- UG 7 (forêts prioritaires alluviales)
- UG 8 (forêts indigènes de grand intérêt biologique)
- UG 9 (forêts habitats d'espèces)
- UG 10 (forêts non indigènes de liaison)
- UG 11 (terres de cultures et éléments anthropiques)

Unités de gestion temporaires

- UG temp 1 (zones sous statut de protection)
- UG temp 2 (zones à gestion publique)
- UG temp 3 (forêts indigènes à statut temporaire)

Unités de gestion en surimpression

- UG S1 (moule perlière et muette épaisse en UG1)
- UG S2 (démier de la sucrerie)

Autres

- Emprises des cartes
- Autre site Natura 2000

© SPW-DGARNE; Fond de plan © IGN - Bruxelles
Le Ministre-Président

Paul MAGNETTE
Le Ministre de l'Agriculture, de la Nature, de la Ruralité,
du Tourisme et des Infrastructures sportives,
délégué à la Représentation à la Grande Région

René COLLIN
Par délégation pour délivrance de copie conforme,

Date d'impression : mars 2016.

**DIRECTION GÉNÉRALE OPÉRATIONNELLE
DE L'AGRICULTURE, DES RESSOURCES NATURELLES
ET DE L'ENVIRONNEMENT**
Avenue Prince de Liège 15, B-5100 Namur
Tél.: +32 (0)81 33 56 16 • Fax: +32 (0)81 33 56 22
N° d'identification des cartes: 1314 (Page gauche) + 1315 (Page droite)