

ANNEXE 1 : Liste des parcelles et parties de parcelles cadastrales comprises dans le site Natura 2000 BE33015 – Bois d'Anthismes et d'Esneux

Les parcelles cadastrées ou ayant été cadastrées comme suit sont comprises dans le site Natura 2000 BE33015 – “ Bois d'Anthismes et d'Esneux ” :

COMMUNE : ANTHISNES Div 1 Section A : parcelles 11L (partim 83%), 11R (partim 85%), 12F2, 12L2, 12M2, 17/02, 17A (partim 29%), 18B (partim 72%), 19C, 19D, 1A (partim 73%), 20C (partim 10%), 20E (partim 6%), 20G (partim 91%), 22 (partim 84%), 23/02C, 23/03C (partim 91%), 23B, 25A, 26A, 28A (partim 11%), 29A (partim 33%), 2A (partim 32%), 4 (partim 82%), 5K (partim 51%), 6 (partim 89%), Section B : parcelles 134A (partim 59%), 136B, 137B, 138F (partim 90%), 159D (partim 50%), 159F (partim 19%), 159G (partim 5%), 159H (partim 10%), 164, 165A, 170F, 170G (partim 25%), Div 3 Section A : parcelles 100, 101E, 102, 105A (partim 7%), 106A, 108A, 110B (partim 84%), 134/02 (partim 85%), 134C (partim 49%), 286E (partim 7%), 288D (partim 34%), 290A, 330A (partim 17%), 332H, 332K, 333A (partim 88%), 341A (partim 94%), 343, 344 (partim 14%), 345 (partim 62%), 346 (partim 31%), 380B, 381B, 384A, 389A, 390/02, 390A, 398A, 400, 401/02A, 401/02C (partim 54%), 401F, 401H, 401K (partim 9%), 402B, 402C, 402D, 403, 403/02 (partim 85%), 405D (partim 13%), 407, 407/03, 408, 409, 410B (partim 92%), 411B (partim 86%), 412H, 412K (partim 12%), 436B (partim 12%), 440A (partim 5%), 441A (partim 7%), 455C (partim 8%), 455D (partim 6%), 456D (partim 17%), 457B (partim 18%), 485D (partim 11%), 486 (partim 21%), 487 (partim 87%), 488, 489, 494 (partim 74%), 496C (partim 55%), 496D (partim 58%), 498C (partim 14%), 505F (partim 32%), 505G (partim 13%), 515/03 (partim 7%), 515D (partim 8%), 77C (partim 22%), 79A (partim 93%), 83, 84A (partim 8%), 85, 86A (partim 11%), 87A, 88A (partim 14%), 88B, 89A, 90B (partim 19%), 90C, 90D, 91A, 92C (partim 20%), 93C, 93D, 94A, 95A (partim 91%), 96A (partim 9%), Section B : parcelles 11 (partim 54%), 17G (partim 65%), 200B (partim 10%), 204/02D (partim 37%), 204/02E (partim 33%), 204/02F (partim 25%), 205D, 205E (partim 14%), 211D (partim 12%), 223/02P, 223/02S, 3L (partim 24%), 4G (partim 66%), 4K (partim 20%), 4M (partim 15%), 5N (partim 23%), 5P, 6F (partim 77%), 6L (partim 11%), 7A (partim 19%), 7B (partim 19%), 858E, 859, 860, 861 (partim 93%), 862C (partim 93%), 871C (partim 47%), 872A, 872B (partim 3%), 873, 874, 888 (partim 43%), 889, 891B (partim 32%), 893B (partim 41%), 906C (partim 11%), 907/02A, 907B, 908C, 908D, 912C, 9C (partim 22%), Section C : parcelles 231E (partim 35%), 231F (partim 95%), 232D (partim 19%), 233A (partim 10%), 243G (partim 5%), 243K (partim 8%), 248E, 250B (partim 1%), 258B (partim 93%), 259A (partim 94%), 260A, 260B, 261A, 261B, 262A, 262B, 262C, 262D, 262E, 262F, 266A, 267A, 268, 269 (partim 81%), 281L, 281N, 282C (partim 81%), Section D : parcelles 27F (partim 1%), 27H (partim 2%), 34D (partim 84%), 34E, 34K (partim 49%), 35B, 36C (partim 12%), 39C, 41B, 42, 43D, 43E, 43G, 44D, 44E, 45B (partim 1%), 49A (partim 5%), 72C, 75W (partim 8%), 87/02A (partim 69%), 87E (partim 11%), 87G, 88, 89C, Section E : parcelles 100A (partim 59%), 102B (partim 8%), 103A (partim 66%), 104A (partim 10%), 112C (partim 69%), 114A, 115 (partim 35%), 118B (partim 34%), 140D (partim 57%), 140E (partim 89%), 142A (partim 32%), 142B, 43D (partim 71%), 83B (partim 64%), 84C, 85D, 85E, 86/02 (partim 79%), 86B (partim 87%), 87 (partim 88%), 88, 89A, 94A (partim 3%), 95B, 95C, 97A (partim 66%), 97B (partim 87%), 99, Section F : parcelles 101 (partim 14%), 107, 108D (partim 1%), 27B, 29D, 30A, 31A, 32, 33A (partim 7%), 36D, 36E, 38A, 3B (partim 61%), 4, 41 (partim 24%), 43B (partim 76%), 43D (partim 25%), 46A, 47, 48, 50A, 51, 52, 53, 54, 55, 58B, 59/02A, 59/02B (partim 46%), 59/02G (partim 72%), 59D (partim 80%), 59E (partim 64%), 5D, 60, 6B, 6C, 86D (partim 85%), 87, Section G : parcelles 12A (partim 62%), 12B (partim 19%), 2A (partim 61%), 5B (partim 69%), 5C (partim 34%), 5E (partim 27%), 5F (partim 80%), 80A (partim 70%), 80B (partim 33%), 81, 81/02, 82, 83, 85, 86/02A, 86A, 87C (partim 4%), Section H : parcelles 26A, 3, 35G (partim 19%), 35L (partim 24%), 37, 38E (partim 2%), 39C, 39D, 4A, 5, 61C (partim 8%), 6C (partim 4%), 6G (partim 57%), Div 4 Section B : parcelles 120C (partim 5%),

120P (partim 48%), 120R (partim 56%), 120S (partim 58%), 121 (partim 52%), 122 (partim 21%), 125B (partim 35%), 128A (partim 82%), 132A, 133B (partim 88%), 133C, 133D, 133E (partim 69%), 135A, 135B, 137B (partim 22%), 137N (partim 11%), 137P, Section D : parcelles 10F, 11 (partim 69%), 12B (partim 23%), 17A, 18 (partim 90%), 19A (partim 62%), 19B (partim 71%), 3C (partim 79%), 3E (partim 74%), 3N (partim 89%), 3P, 3R, 43A, 43B (partim 50%), 44, 45, 46A, 47D, 47E (partim 24%), 48A, 48B (partim 5%), 6, 77B (partim 35%), 77D (partim 26%), 9, Section E : parcelles 1061F (partim 83%), 1062D, 1062E (partim 21%), 1063K (partim 77%), 954M (partim 42%), 967D (partim 9%), 968B (partim 10%), 972A (partim 28%), 974F (partim 88%)

COMMUNE : COMBLAIN-AU-PONT Div 1 Section L : parcelles 12G2 (partim 62%), Div 2 Section D : parcelles 236 (partim 37%), 237C (partim 84%), 238B (partim 41%), 278C (partim 8%), 279 (partim 5%)

COMMUNE : ESNEUX Div 1 Section E : parcelles 1, 1054B (partim 94%), 1055, 1059E, 1060F, 1066, 1067A, 1071D, 1072B, 1073A, 1074A, 1075A, 1076/02, 1076H, 1076K, 1076M, 1076N, 1076P, 1076R, 1077G, 1077H (partim 7%), 1077L (partim 85%), 1077M, 1078A, 1079B (partim 45%), 1079E (partim 54%), 1079F (partim 9%), 1079H (partim 8%), 1079K (partim 66%), 1080A (partim 70%), 1081, 1082A, 1082B, 1083A, 1083B, 1084A (partim 40%), 1085B (partim 41%), 1085D (partim 17%), 1086, 1087, 1088, 1089, 1090, 1091, 1092, 1093, 1094A, 1096, 1097, 1098 (partim 84%), 1099 (partim 89%), 1109A (partim 74%), 1110A (partim 5%), 1111A, 1113A (partim 91%), 1114A, 1117A, 1118A, 1120A, 1121A, 1123A, 1123C, 1124A, 1125A, 1127, 11A, 13, 161A (partim 87%), 163A (partim 53%), 164, 165A (partim 94%), 167 (partim 91%), 178, 179 (partim 91%), 186, 187, 189C, 194B, 195G, 195K, 195L (partim 78%), 196E (partim 87%), 196G (partim 14%), 2, 201R (partim 14%), 204 (partim 71%), 207A (partim 34%), 209C (partim 30%), 209D (partim 76%), 209G (partim 19%), 209H (partim 43%), 209K (partim 61%), 216D (partim 29%), 3, 352F (partim 14%), 352G (partim 21%), 356B, 379T (partim 30%), 382A, 383A (partim 94%), 391, 392A, 393, 394, 398A (partim 90%), 399, 400C, 400D, 400E, 401 (partim 95%), 406C (partim 92%), 406F (partim 79%), 406K (partim 68%), 406L (partim 68%), 406M (partim 66%), 406N (partim 65%), 410C (partim 9%), 410D (partim 8%), 410G (partim 8%), 411A (partim 11%), 411B (partim 7%), 413 (partim 16%), 414 (partim 38%), 415B, 416A (partim 7%), 417A (partim 85%), 418D, 418H (partim 27%), 6A, 729A (partim 6%), 730A (partim 9%), 731C (partim 71%), 731E (partim 80%), 731S (partim 27%), 731T (partim 90%), 733F4 (partim 12%), 736K (partim 3%), 865C3 (partim 76%), 865D3 (partim 9%), 865D4 (partim 3%), 865K, 865L, 865M, 865N, 865W3 (partim 28%), 865X3, 865Y2 (partim 42%), 865Z3 (partim 14%), 866A, 867A, 883E, 884M (partim 7%), 888A (partim 7%), 889A, 889B, 890A, 891B, 892B, 893B, 894B, 895, 896A, 896C, 8C, 907 (partim 29%)

COMMUNE : NANDRIN Div 1 Section B : parcelles 102, 103A, 104C (partim 82%), 104K, 104L, 105C, 105E, 107E2, 227A (partim 59%), 230 (partim 10%), 232A (partim 12%), 233B (partim 89%), 233H (partim 73%), 374, 375, 376, 377, 378A (partim 35%), 379A (partim 31%), 381 (partim 94%), 382, 383, Section D : parcelles 296N (partim 17%), 296P (partim 29%), 297/02B (partim 78%), 298B (partim 43%), 298C, 298D, 300C, 300D (partim 41%), 300F, 337A (partim 14%), 339A, 59E (partim 18%), 59F (partim 80%)

COMMUNE : NEUPRE Div 2 Section C : parcelles 426D, 426G (partim 82%), 428A, 430A, 432A, 433A, 434A, Section D : parcelles 237C, Div 3 Section C : parcelles 214B (partim 38%), 214C, 222B, 226G (partim 12%), 230F, 231D (partim 19%), 259E (partim 9%), 259F (partim 12%), 260A (partim 22%), 262A (partim 14%), Section D : parcelles 404 (partim 93%), 405B (partim 5%), 405C, 419A (partim 92%), 423B, 425A, 431B (partim 7%), 433C (partim 73%), 434, 435A, 437 (partim 18%), 438B (partim 6%), 439A, 440/02A (partim 24%), 440G, 440H, 440K, 441C, 443/02 (partim 91%), 443C, 443D, 444A, 446, 448A, 450A (partim 81%), 452E, 453K, 455/02A, 455/02B, 455/03, 455B, 458A, 461/02, 461B, 462C, 464A, 467C, 476A, 477A, 479B (partim 32%), 483D, 486A (partim 18%), 491B (partim 18%), 493D (partim 10%), 562 (partim 21%)

COMMUNE : OUFFET Div 3 Section A : parcelles 53A (partim 7%), Section B : parcelles 119/02E (partim 27%), 119/03A, 119A (partim 77%), 144E (partim 5%), 20/02C (partim 67%), 20/03A (partim 8%), 20/04, 37A, 38, 4A (partim 92%), 6, 7A, 8, 9
COMMUNE : TINLOT Div 4 Section B : parcelles 34C (partim 0%)

Vu pour être annexé à l'arrêté du Gouvernement wallon du 14 avril 2016 de désignation du site Natura 2000 BE33015 – “ Bois d'Anthisnes et d'Esneux ”.

Namur, le 14 avril 2016.

Le Ministre-Président,

P. MAGNETTE

Le Ministre de l'Agriculture, de la Nature, de la Ruralité, du Tourisme
et des Infrastructures sportives, délégué à la Représentation à la Grande Région,

R. COLLIN

ANNEXE 2 : Délimitation du périmètre du site Natura 2000 BE33015 – “ Bois d'Anthisnes et d'Esneux ”**2.1. Carte délimitant le périmètre du site**

La présente carte fixe, au jour de la désignation du site, à l'échelle cartographique 1/10.000^e (publiée au 1/25.000^e) le périmètre du site.

Cette carte est également disponible :

- Sous format informatique sur le site Internet <http://natura2000.wallonie.be> ;
- Sous format papier auprès de chaque commune concernée ;
- Sous les deux formats, auprès des Directions extérieures territorialement concernées du Département de la Nature et des Forêts.

2.2. Prescriptions littérales visant à préciser le périmètre du site**Liste des parcelles et parties de parcelles cadastrales non comprises dans le périmètre du site Natura 2000 BE33015 – “ Bois d'Anthisnes et d'Esneux ”**

Les parcelles cadastrées ou ayant été cadastrées comme suit ne sont pas comprises dans le périmètre du site Natura 2000 BE33015 – “ Bois d'Anthisnes et d'Esneux ” :

COMMUNE : ANTHISNES Div 1 Section A : parcelles 11K, 12A2, 3, Section B : parcelles 138C, 138G, 151F, Div 3 Section A : parcelles 131C, 291A, 292D, 331, 348A, 351B, 377N, 401/02B, 401G, 404K, 417A, 436C, 459A, 505E, 515/02D, 515/02E, 515C, 78A, 82A, Section B : parcelles 12, 16C, 2M, 5W, 734B, 851B, 853C, 854A, 854B, 855B, 863E, 863F, 875G, Section C : parcelles 232F, 235B, 239A, 248F, 263D, 265A, 281P, Section D : parcelles 60B, 71B, 73B, 75N, 75T, 89E, Section E : parcelles 101C, 140G, 140H, 140L, 140M, 140N, 90G, 98B, 98C, Section F : parcelles 26A, 39B, 86F, Section G : parcelles 2B, 6F, 90G, 90N, Section H : parcelles 25B, 38B, 43C, 7F, 8A, Div 4 Section A : parcelles 27A2, Section B : parcelles 129A, 131B, Section C : parcelles 12F, 19R, 1E, 208V, Section D : parcelles 22B, 65, 66A, 71A, 73L, Section E : parcelles 1061E, 954F, 954G, 966K, 966L, 969, 974L

COMMUNE : COMBLAIN-AU-PONT Div 2 Section D : parcelles 275F, 275H, 282G, 296F, 296G

COMMUNE : ESNEUX Div 1 Section E : parcelles 1064C, 1065B, 1070C, 1075B, 14, 157C, 159A, 173A, 174B, 180, 184A, 185A, 201C, 29R, 410F, 412A, 41D, 727A, 728, 865M3, 869B, 882R2, 882S, 882T, 883G, 883Z

COMMUNE : NANDRIN Div 1 Section B : parcelles 100C, 101, 106D, 222G, 226H, 231C, 233G, 233K, 380A, Section D : parcelles 340C

COMMUNE : NEUPRE Div 2 Section D : parcelles 283G, Div 3 Section C : parcelles 216A, 218B, 225E, 225F, 225H, Section D : parcelles 391C, 392, 393, 394, 395B, 402A, 418A, 426A, 438A, 440/02B, 442E, 479A, 483F, 485A, 487B, 494A, 515B, 559A

COMMUNE : OUFFET Div 3 Section B : parcelles 10A, 118, 119/02D, 11C, 144C, 145A, 146B, 40D, 40E, 40F

Vu pour être annexé à l'arrêté du Gouvernement wallon du 14 avril 2016 de désignation du site Natura 2000 BE33015 – “ Bois d'Anthisnes et d'Esneux ”.

Namur, le 14 avril 2016.

Le Ministre-Président,

P. MAGNETTE

Le Ministre de l'Agriculture, de la Nature, de la Ruralité, du Tourisme
et des Infrastructures sportives, délégué à la Représentation à la Grande Région,

R. COLLIN

ANNEXE 3 : Liste des types d'habitats naturels et des espèces pour lesquels le site est désigné et données y afférentes ; synthèse des critères scientifiques ayant conduit à la sélection du site Natura 2000 BE33015 – “ Bois d'Anthisnes et d'Esneux ”

La présente annexe indique, compte tenu des données actuellement disponibles :

- la liste des types d'habitats naturels et la liste des espèces pour lesquels le site est désigné ainsi que les données concernant respectivement leurs surfaces, leur niveau de population et l'estimation de leur état de conservation ; les types d'habitats naturels et les espèces prioritaires sont indiqués par un astérisque (*) ;

- une synthèse des résultats de l'évaluation de l'importance du site pour assurer la conservation des types d'habitats naturels d'intérêt communautaire de l'annexe VIII et des espèces d'intérêt communautaire de l'annexe IX et des espèces d'oiseaux de l'annexe XI de la loi du 12 juillet 1973 que le site abrite.

Ces résultats justifient la sélection du site comme site Natura 2000. Les données complètes, détaillant les résultats de l'application des critères de sélection, sont disponibles auprès des services centraux du Département de la Nature et des Forêts, 15 avenue Prince de Liège à 5100 Jambes et sur le site Internet <http://natura2000.wallonie.be>.

Les données relatives aux types d'habitats naturels (liste, surface et état de conservation) et aux espèces (liste, population et état de conservation) pour lesquels le site est désigné sont issues des formulaires standard de données établis entre 2002 et 2005. Ces données estimées à l'échelle du site au moment de sa sélection contiennent des approximations. Elles ont été pour partie actualisées, en particulier pour les surfaces, sur base des meilleures connaissances disponibles et il conviendra de poursuivre l'actualisation de ces données sur base d'une cartographie détaillée des habitats.

Le site BE33015 a été sélectionné pour les raisons suivantes : Ce site est le plus grand massif forestier du Condroz, entre Nandrin, Anthisnes et Esneux. L'alternance grès (psammites du condroz) sur les crêtes et de calcaires dans les vallées confère au site une belle diversité biologique. Ce site majoritairement forestier est dominé par des forêts du métaclimax de la hêtraie à luzule. Dans les zones périphériques et le long des vallées encaissées qui parcourent le site, la géologie permet l'apparition de forêts calcicoles et neutrophiles et de forêts de pente formant des chapelets le long de certains versants. Les zones plus humides liées aux fonds de vallées et aux suintements abritent quant à elles des chênaies-frênaies climaciques et des forêts alluviales. Ces forêts servent en outre d'habitat au pic mar, au pic noir, à la cigogne noire et à la bondrée apivore. Diverses espèces de chauves-souris d'intérêt communautaire y trouvent également une partie de leur terrain de chasse. Il convient de souligner la présence de cavités souterraines naturelles dans la partie septentrionale du site. Le milieu aquatique ne manque pas non plus d'intérêt, puisqu'il englobe aussi bien des rivières présentant des phénomènes karstiques que des mares à Characeae et un ruisseau calcaire incrustant et qu'il contribue en outre à l'habitat du martin-pêcheur de la bouvière et du chabot. Les milieux ouverts, malgré leur faible surface à l'échelle du site, sont variés : prairies de fauche, mégaphorbiaies, pelouses calcaires, ... Ces différentes zones participent également à l'habitat de plusieurs espèces animales, dont la cigogne noire, l'écaille chinée, le lucane et la grande aigrette.

A. Types d'habitats naturels d'intérêt communautaire de l'annexe VIII de la loi pour lesquels le site est désigné

Types d'habitats naturels d'intérêt communautaire	Surface	EC	UG HIC*
9130	183,42 ha	C	
9110	155,00 ha	B	
9160	48,14 ha	C	

Types d'habitats naturels d'intérêt communautaire	Surface	EC	UG HIC*
9150	33,82 ha	B	
6510	10,66 ha	C	
91E0*	9,37 ha	C	UG 7
9180*	6,64 ha	C	UG 6
3260	3,17 ha	C	
6430	1,92 ha	C	
8210	0,39 ha	C	
6210*	0,32 ha	C	UG 2
3150	0,16 ha	C	
7220*	0,11 ha	B	UG 1
3140	0,06 ha	C	
8310		B	

Légende : EC : estimation de l'état de conservation; A : conservation excellente ; B : conservation bonne ; C : conservation moyenne ; UG HIC* : unité(s) de gestion abritant ou susceptible(s) d'abriter (lorsque les données précises ne sont pas disponibles) l'habitat naturel d'intérêt communautaire prioritaire ; "-" : donnée non disponible

3140 : Eaux oligo-mésotrophes calcaires avec végétation benthique à *Chara* spp.

3150 : Lacs eutrophes naturels avec végétation du type Magnopotamion ou Hydrocharition

3260 : Rivières des étages planitiaire à montagnard avec végétation du Ranunculion fluitantis et du Callitriche-Batrachion

6210* : Pelouses sèches semi-naturelles et faciès d'embuissonnement sur calcaire (Festuco-Brometalia) (*sites à orchidées remarquables)

6430 : Mégaphorbiaies hydrophiles d'ourlets planitiaux et des étages montagnard à alpin

6510 : Pelouses maigres de fauche de basse altitude (*Alopecurus pratensis*, *Sanguisorba officinalis*)

7220* : Sources pétrifiantes avec formation de travertins (Cratoneurion)

8210 : Pentes rocheuses calcaires avec végétation chasmophytique

8310 : Grottes non exploitées par le tourisme

9110 : Hêtraies du *Luzulo-Fagetum*

9130 : Hêtraies de l'*Asperulo-Fagetum*

9150 : Hêtraies calcicoles médio-européennes du *Cephalanthero-Fagion*

9160 : Chênaies pédonculées ou chênaies-charmaies subatlantiques et médio-européennes du *Carpinion betuli*

9180* : Forêts de pentes, éboulis ou ravins du *Tilio-Acerion*

91E0* : Forêts alluviales à *Alnus glutinosa* et *Fraxinus excelsior* (*Alno-Padion*, *Alnion incarnae*, *Salicion albae*)

B. Espèces des annexes IX et XI de la loi pour lesquelles le site est désigné

Code	Nom latin	Nom français	Population			EC
			résidente	migratoire		
				repr.	hiver	
1078	<i>Callimorpha quadripunctaria</i>	Ecaille chinée	1-20 i			C
1083	<i>Lucanus cervus</i>	Lucane cerf-volant	P			C
1096	<i>Lampetra planeri</i>	Lamproie de Planer	P			C
1134	<i>Rhodeus sericeus</i>	Bouvière	P			C

Code	Nom latin	Nom français	Population			EC
			résidente	migratoire		
				repr.	hiver	
	amarus					
1163	Cottus gobio	Chabot	P			C
1303	Rhinolophus hipposideros	Petit Rhinolophe	P			C
1318	Myotis dasycneme	Vespertilion des marais			0-2 i	C
1324	Myotis myotis	Grand Murin	P			C
1337	Castor fiber	Castor d'Europe	P			C
A027	Egretta alba	Grande Aigrette				1-5 i
A030	Ciconia nigra	Cigogne noire		1 p		-
A072	Pernis apivorus	Bondrée apivore		3 p		-
A074	Milvus milvus	Milan royal		0-1 p		-
A082	Circus cyaneus	Busard Saint-Martin			0-1 i	-
A229	Alcedo atthis	Martin pêcheur d'Europe	2 p			-
A236	Dryocopus martius	Pic noir	1-3 p			-
A238	Dendrocopos medius	Pic mar	5-25 p			-

Légende : P = présence ; p = couple ; i = individu ; EC : estimation de l'état de conservation ; A : conservation excellente ; B : conservation bonne ; C : conservation moyenne ; vis. : visiteur ; occ. : occasionnel ; "-" : donnée non disponible

Vu pour être annexé à l'arrêté du Gouvernement wallon du 14 avril 2016 de désignation du site Natura 2000 BE33015 - " Bois d'Anthisnes et d'Esneux ".

Namur, le 14 avril 2016.

Le Ministre-Président,

P. MAGNETTE

Le Ministre de l'Agriculture, de la Nature, de la Ruralité, du Tourisme et des Infrastructures sportives, délégué à la Représentation à la Grande Région,

R. COLLIN

ANNEXE 4 : Désignation et délimitation du périmètre des unités de gestion du site Natura 2000 BE33015 – “ Bois d'Anthisnes et d'Esneux ”**4.1. Liste des unités de gestion délimitées au sein du site**

Le site abrite les unités de gestion suivantes :

- UG 1 - Milieux aquatiques
- UG 2 - Milieux ouverts prioritaires
- UG 3 - Prairies habitats d'espèces
- UG 5 - Prairies de liaison
- UG 6 - Forêts prioritaires
- UG 7 - Forêts prioritaires alluviales
- UG 8 - Forêts indigènes de grand intérêt biologique
- UG 9 - Forêts habitat d'espèces
- UG 10 - Forêts non indigènes de liaison
- UG 11 - Terres de cultures et éléments anthropiques

Les habitats naturels d'intérêt communautaire et les espèces d'intérêt communautaire que ces unités de gestion sont susceptibles d'abriter sont précisés par l'arrêté du Gouvernement wallon du 19 mai 2011 fixant les types d'unités de gestion susceptibles d'être délimitées au sein d'un site Natura 2000 ainsi que les interdictions et mesures préventives particulières qui y sont applicables.

4.2. Carte délimitant le périmètre des unités de gestion

Les cartes ci-annexées fixent, à l'échelle cartographique 1/10.000^e (publiée au 1/25.000^e) le périmètre des unités de gestion présentes sur le site. Les contours des unités de gestion correspondent à ceux des principaux types d'habitats naturels que le site abrite.

Cette carte est également disponible :

- Sous format informatique sur le site Internet <http://natura2000.wallonie.be> ;
- Sous format papier auprès de chaque commune concernée ;
- Sous les deux formats, auprès des Directions extérieures territorialement concernées du Département de la Nature et des Forêts.

Vu pour être annexé à l'arrêté du Gouvernement wallon du 14 avril 2016 de désignation du site Natura 2000 BE33015 - “ Bois d'Anthisnes et d'Esneux ”.

Namur, le 14 avril 2016.

Le Ministre-Président,

P. MAGNETTE

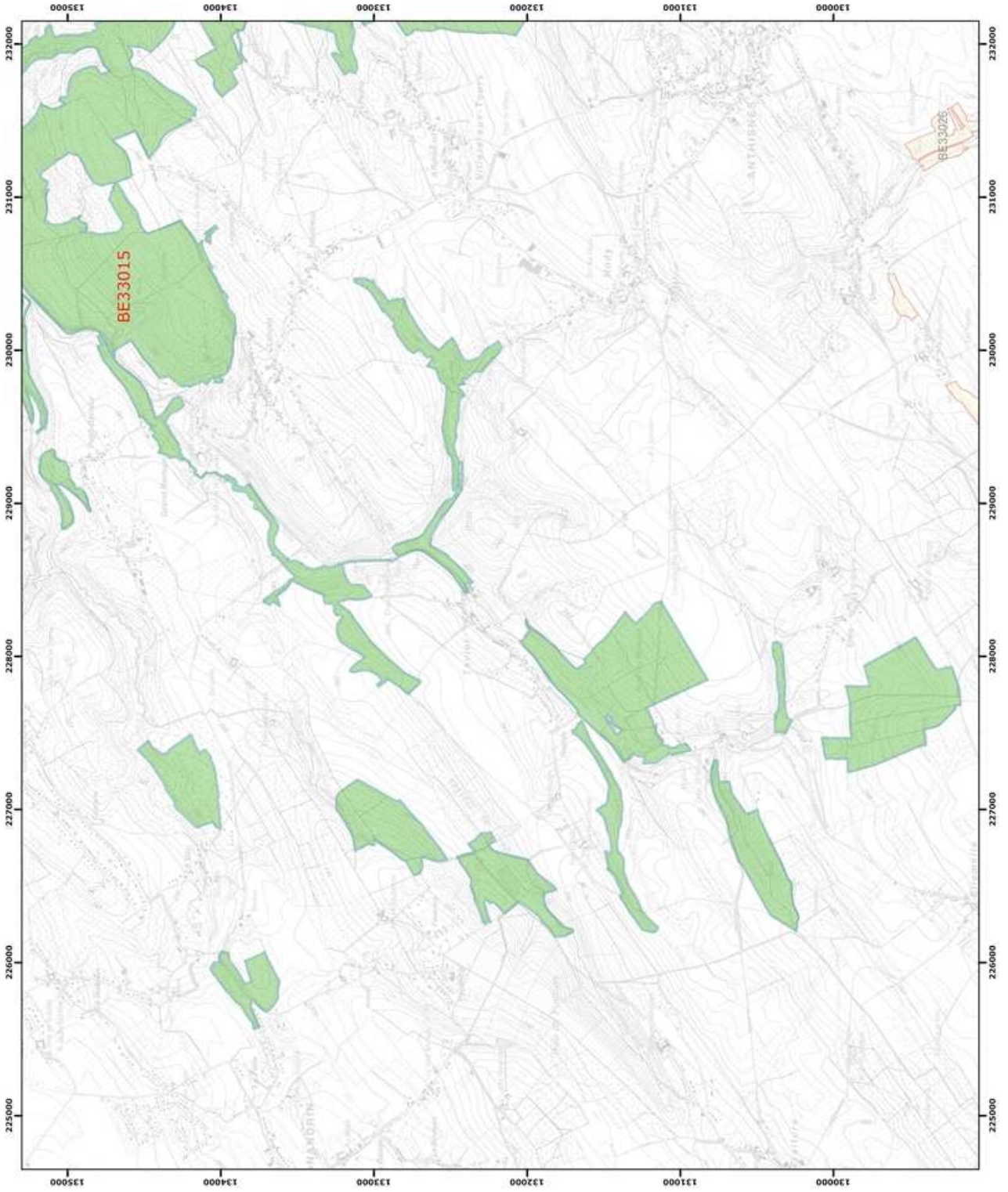
Le Ministre de l'Agriculture, de la Nature, de la Ruralité, du Tourisme
et des Infrastructures sportives, délégué à la Représentation à la Grande Région,

R. COLLIN



Annexe 2.1.
 Natura 2000 - BE33015 - Bois d'Anthisnes et d'Esneux 1 / 2
 Arrêté de désignation - Vue générale du périmètre du site

Service public de Wallonie



Légende
 Périmètres des sites
 Périmètre du site
 BE33015
 Périmètres des autres sites
 BE33026

0 250 500 mètres
 N
 Coordonnées Lambert belge 1972
 © SPW-DGARNE; Fond de plan © IGN - Bruxelles
 Le Ministre-Président

PAUL MAGNETTE
 Le Ministre de l'Agriculture, de la Nature, de la Ruralité,
 du Tourisme et des Infrastructures sportives,
 délégué à la Régénération à la Région Wallonne

René COLLIN
 Par délégation pour délivrance de copie conforme,

Date d'impression : mars 2016.
DIRECTION GÉNÉRALE OPÉRATIONNELLE
 DE L'AGRICULTURE DES RESSOURCES NATURELLES
 Art de Peinture 15, B-51000 Nimur
 Tél.: +32 (0)81 33 58 15 • Fax: +32 (0)81 33 58 22



Légende

Périmètres des sites

Perimetre du site

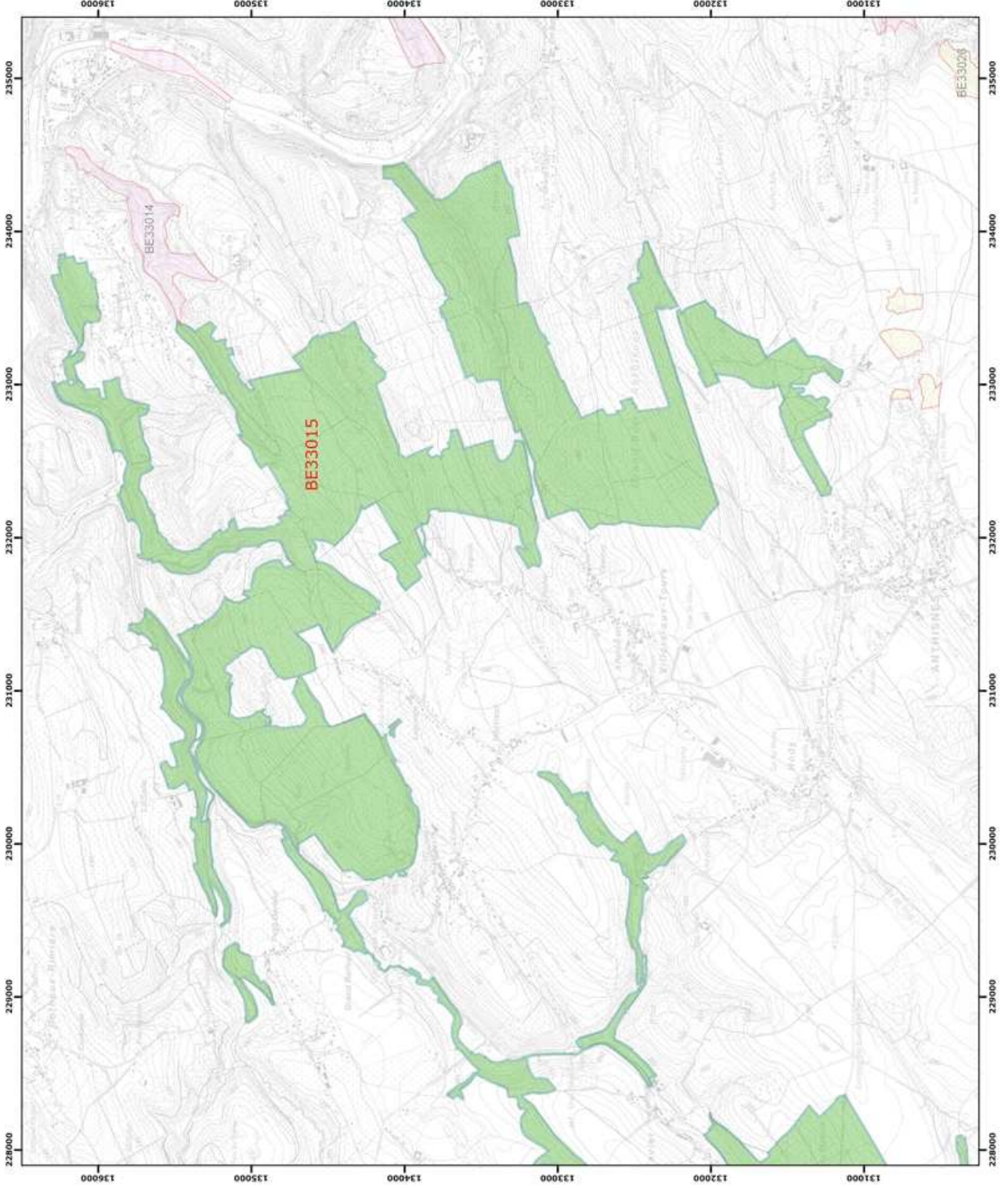
BE33015

BE33014

BE33020

Annexe 2.1.
Natura 2000 - BE33015 - Bois d'Anthisnes et d'Esneux 2 / 2
Arrêté de désignation - Vue générale du périmètre du site

Service public de Wallonie



0 250 500 mètres

© SPW-DGARNE, Fond de plan © IGN - Bruxelles
Le Ministre-Président

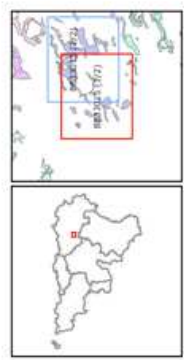
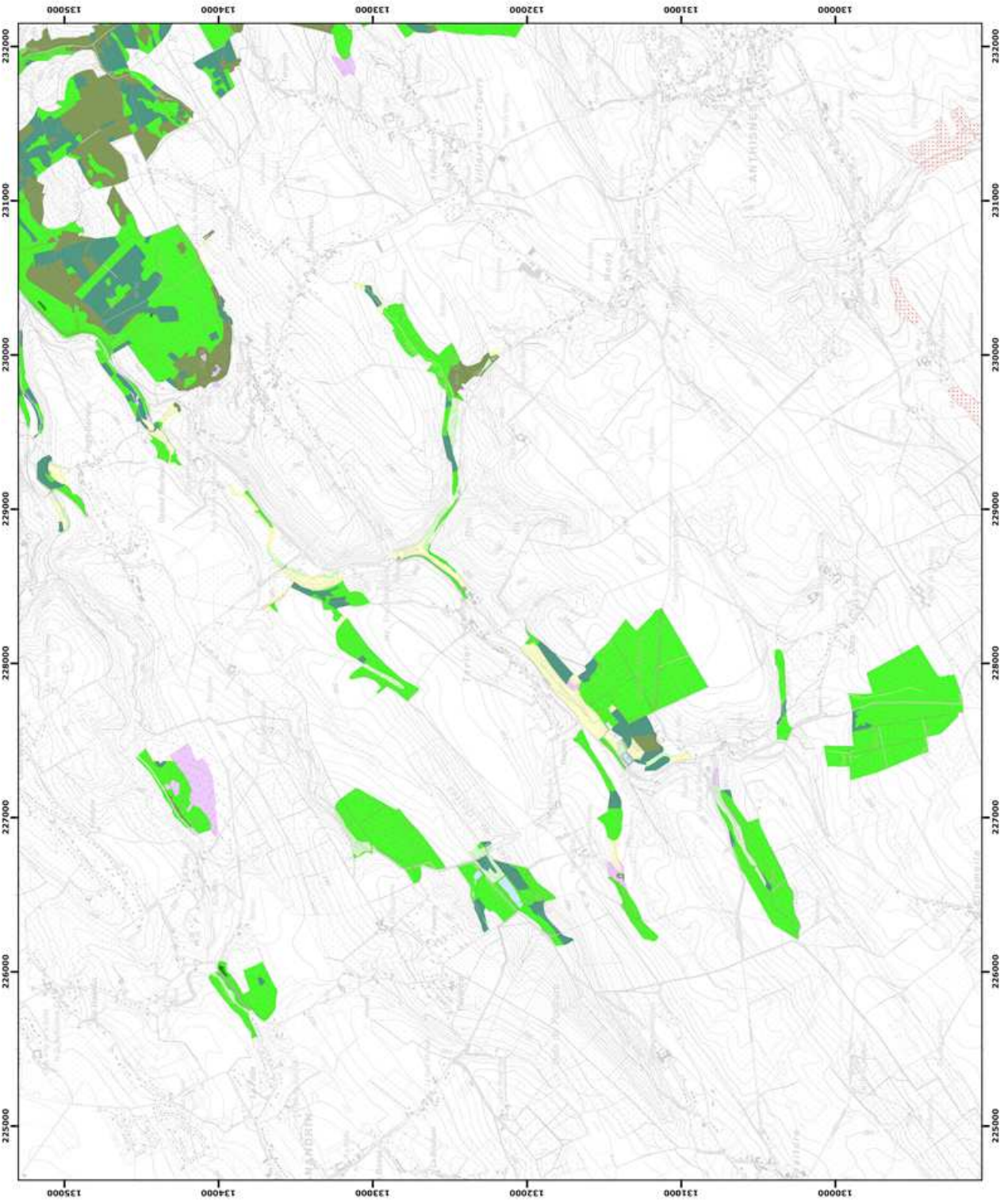
PAUL MAGNETTE
Le Ministre de l'Agriculture, de la Nature, de la Ruralité,
du Tourisme et des Infrastructures sportives,
délégué à la Régénération à la Région Wallonne

René COLLIN
Par délégation pour délivrance de copie conforme,

Date d'impression : mars 2016.
DIRECTION GÉNÉRALE OPÉRATIONNELLE
DE L'AGRICULTURE DES RESSOURCES NATURELLES
Avenue de l'Économie 15, B-51000 Nimur
Tel.: +32 (0)81 33 58 15 • Fax: +32 (0)81 33 58 22

Annexe 4.2.
Natura 2000 - BE33015 - Bois d'Anthismes et d'Esneux 1 / 2
Arrêté de désignation - Unités de gestion

Service public de Wallonie



- Légende**
- Unités de gestion de base**
- UG 1 (milieux aquatiques)
 - UG 2 (milieux ouverts prioritaires)
 - UG 3 (grands habitats d'espèces)
 - UG 4 (bandes excroissives)
 - UG 5 (prairies de liaison)
 - UG 6 (forêts prioritaires)
 - UG 7 (forêts prioritaires alluviales)
 - UG 8 (forêts indigènes de grand intérêt biologique)
 - UG 9 (forêts habitats d'espèces)
 - UG 10 (forêts non indigènes de liaison)
 - UG 11 (terres de cultures et éléments anthropiques)
- Unités de gestion temporaires**
- UG temp 1 (zones sous statut de protection)
 - UG temp 2 (zones à gestion publique)
 - UG temp 3 (forêts indigènes à statut temporaire)
- Unités de gestion en surimpression**
- UG S1 (moelle perlière et muette épaisse en UG1)
 - UG S2 (démier de la luciole)

Autres

- Emprises des cartes
- Autre site Natura 2000

0 250 500 mètres

Coordonnées Lambert belge 1972

© SPW-DGARDNE; Fond de plan © IGN - Bruxelles

Le Ministre-Président

Paul MAGNETTE
Le Ministre de l'Agriculture, de la Nature, de la Ruralité, du Tourisme et des Infrastructures sportives, délégué à la Représentation à la Grande Région

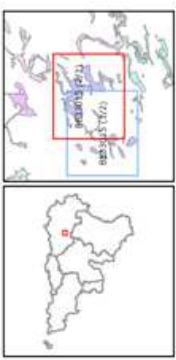
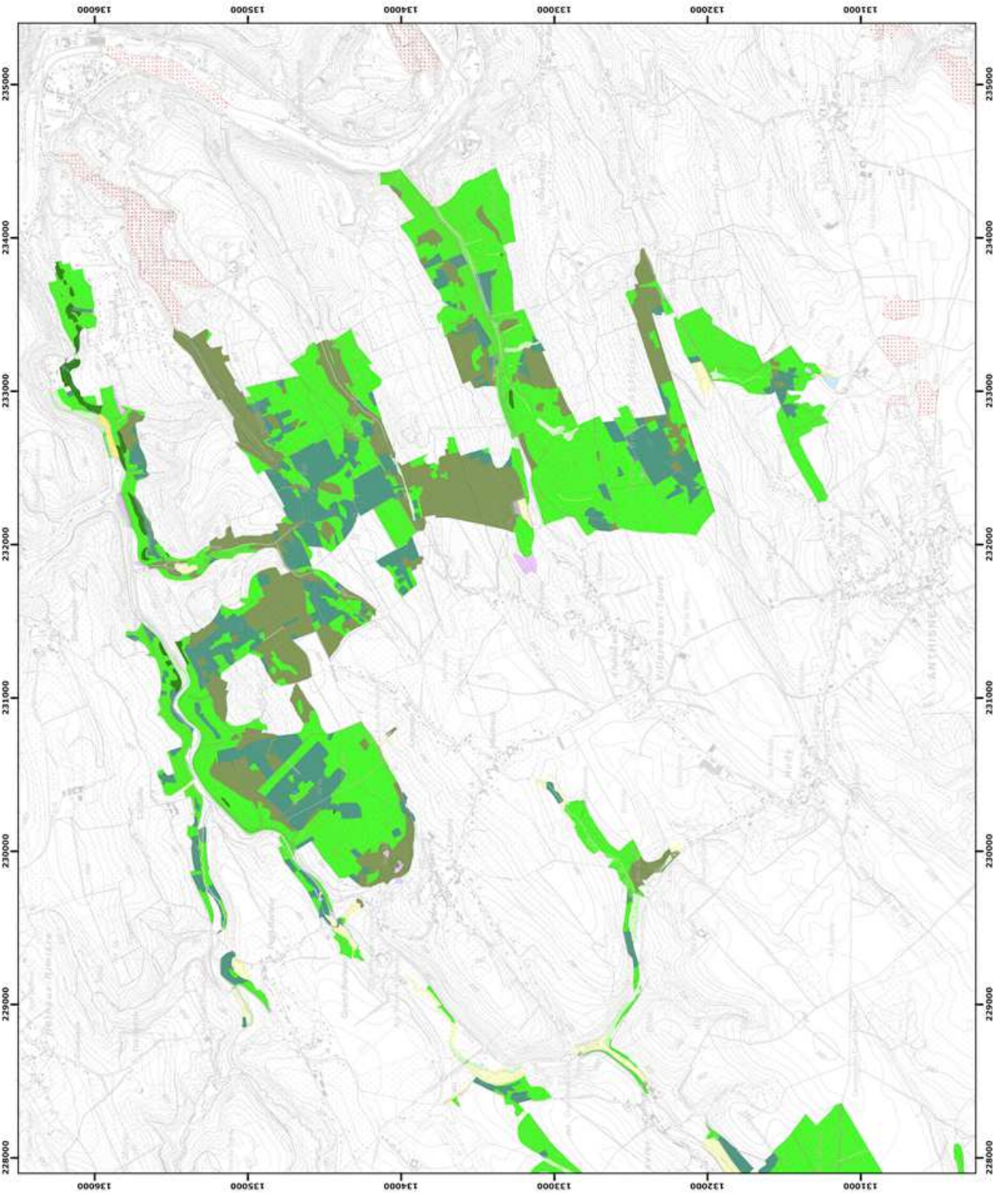
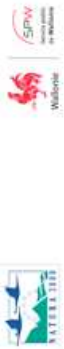
René COLLIN
Par délégation pour délivrance de copie conforme,

Date d'impression : mars 2016.

DIRECTION GÉNÉRALE OPÉRATIONNELLE DE L'AGRICULTURE, DES RESSOURCES NATURELLES ET DE L'ENVIRONNEMENT
Avenue Prince de Liège 15, B-5100 Namur
Télé: +32 (0)41 33 56 16 • Fax: +32 (0)41 33 56 22
Publication autorisée par le SPW (Service public de Wallonie) et l'IGN (Institut National de l'Information Géographique)

Annexe 4.2.
Natura 2000 - BE33015 - Bois d'Anthismes et d'Esneux 2 / 2
Arrêté de désignation - Unités de gestion

Service public de Wallonie



Légende

Unités de gestion de base

- UG 1 (milieux aquatiques)
- UG 2 (milieux ouverts prioritaires)
- UG 3 (grands habitats d'espèces)
- UG 4 (bandes extensives)
- UG 5 (prairies de faison)
- UG 6 (forêts prioritaires)
- UG 7 (forêts prioritaires alluviales)
- UG 8 (forêts indigènes de grand intérêt biologique)
- UG 9 (forêts habitats d'espèces)
- UG 10 (forêts non indigènes de faison)
- UG 11 (terres de cultures et éléments anthropiques)

Unités de gestion temporaires

- UG temp 1 (zones sous statut de protection)
- UG temp 2 (zones à gestion publique)
- UG temp 3 (forêts indigènes à statut temporaire)

Unités de gestion en surimpression

- UG S1 (moelle perlière et muette épaisse en UG1)
- UG S2 (démier de la luciole)

Autres

- Emprises des cartes
- Autre site Natura 2000

0 250 500 mètres
 © SPW-DGARNÉ; Fond de plan © IGN - Bruxelles
 Le Ministre-Président

Paul MAGNETTE
 Le Ministre de l'Agriculture, de la Nature, de la Ruralité,
 du Tourisme et des Infrastructures sportives,
 délégué à la Représentation à la Grande Région

René COLLIN
 Par délégation pour délivrance de copie conforme,

Date d'impression : mars 2016.
**DIRECTION GÉNÉRALE OPÉRATIONNELLE
 DE L'AGRICULTURE, DES RESSOURCES NATURELLES
 ET DE L'ENVIRONNEMENT**
 Avenue Prince de Liège 15, B-5100 Namur
 Tél.: +32 (0)41 33 56 16 • Fax: +32 (0)41 33 56 22
 Photographie réalisée par F. de Witte - 3748 (Opéra général) + 1157 (L'Université - La Botanique)